

EL PRODUCTE INTERIOR BRUT DE BARCELONA I DE L'ÀREA METROPOLITANA (AMB)

2010-2014

Març de 2016

Departament d'Estudis i Programació
Gabinet Tècnic de Programació

B
BC
BN

Presentació

En aquest informe es presenta ***el Producte Interior Brut (PIB) del municipi de Barcelona i de la seva Àrea Metropolitana (AMB) pel període 2010 a 2014***. Tal com queda establert tant en el Manual de Comptes Nacionals de Nacions Unides de 2008 com en el Reglament del Sistema Europeu de Comptes Nacionals i Regionals de la Unió Europea de 2013, el PIB és la magnitud macroeconòmica més important de la comptabilitat econòmica d'un territori. El PIB pel costat de l'oferta és bàsic per conèixer l'estructura sectorial d'una economia i la seva evolució en termes reals (variacions en volum) és l'indicador que millor mesura la dinàmica econòmica.

La rellevància del PIB no es limita al coneixement de l'economia dels països o les regions, sinó que també és clau en el coneixement de les economies locals i metropolitanes. Per aquest motiu en els sistemes estadístics més avançats es poden trobar estimacions de PIB de les economies urbanes (locals i metropolitanes). Un referent destacat és el del Bureau of Economic Analysis (BEA) dels EEUU, amb les seves estadístiques de "GDP by Metropolitan Area", però hi ha molts altres exemples tant en l'àmbit dels països (Statistics Canada, Australian Bureau of Statistics, Office of National Statistics del Regne Unit) com en l'àmbit dels organismes supranacionals (OCDE o Eurostat).

Aquest estudi s'emmarca en l'objectiu de disposar d'una aproximació ***sistemàtica, actualitzada i detallada sectorialment de la macroeconomia de la ciutat i de la seva àrea metropolitana***. Aquesta informació pot ser útil tant per a totes les persones interessades en conèixer a fons l'economia de Barcelona, com per orientar la presa de decisions dels agents econòmics que treballen en l'entorn de l'economia de la nostra ciutat.

Índex

I Resultats bàsics, 4

II PIB de Barcelona i de l'AMB 2010-2014. Desagregació a 10 sectors, 15

- T 1.- PIB a preus corrents. Milions d'euros
- T 2.- PIB a preus corrents. Estructura sectorial (%)
- T 3.- PIB a preus constants. Índex en volum
- T 4.- PIB a preus constants. Taxes de variació en volum
- T 5.- PIB a preus constants. Contribució al creixement real
- T 6.- PIB a preus corrents. Pes sobre Catalunya
- T 7.- PIB a preus corrents. Especialització respecte Catalunya

III PIB de Barcelona i de l'AMB 2014. Desagregació a 39 branques d'activitat, 23

- T 8.- PIB de Barcelona a preus corrents. Milions d'euros i estructura sectorial (%)
- T 9.- PIB de l'AMB a preus corrents. Milions d'euros i estructura sectorial (%)
- T 10.- PIB de Barcelona a preus corrents. Pes i especialització respecte Catalunya
- T 11.- PIB de l'AMB a preus corrents. Pes i especialització respecte Catalunya

IV Nota metodològica, 28

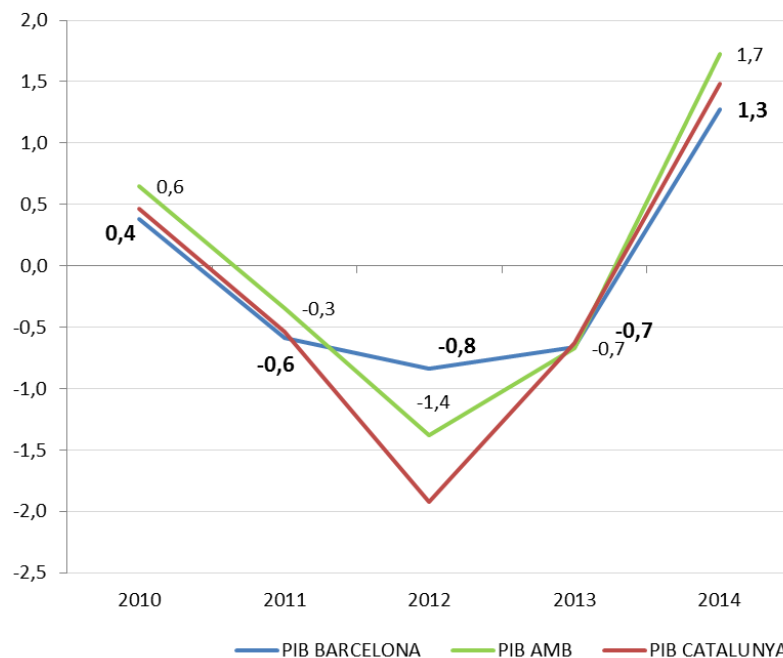
V Fonts i referències estadístiques, 34

I Resultats bàsics

Els resultats més destacats de la informació estadística generada són els següents:

1. **El PIB de Barcelona s'ha mantingut estable a l'entorn dels 71 mil milions d'euros de 2010 al 2013**, arribant als 72 mil milions el 2014, gràcies a la millora de la conjuntura econòmica. **El PIB de l'AMB s'ha situat al llarg de període a l'entorn dels 107 mil milions**, passant a 108,5 milions al 2014. En el conjunt del període, el PIB ha augmentat en termes nominals un 0,5 i un 0,7% a Barcelona i a la seva Àrea Metropolitana respectivament.
2. Tal com mostra el Gràfic 1, **l'economia de la ciutat en comparació a l'AMB i a l'economia catalana ha resistit millor la crisi**, especialment el pitjor any de 2012 (un -0,8 en comparació al -1,4 de l'AMB i al -1,9 de l'economia catalana). Al 2014, tot i gaudir d'una recuperació significativa, la millora de Barcelona és més moderada que la registrada a l'AMB i a la de l'economia catalana.

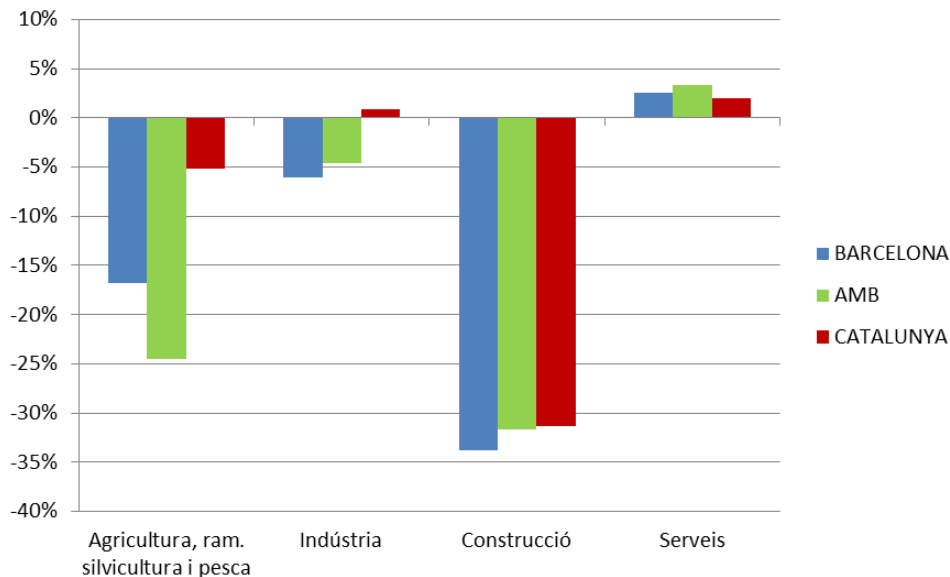
Gràfic 1: PIB. Taxes de variació interanual real



- El comportament dinàmic dels grans sectors en el període ha estat força diferenciat, tal com s'observa al Gràfic 2.

Els serveis han registrat taxes de variació positives al llarg del període i el seu resultat acumulat és positiu, especialment a l'AMB. Amb un comportament clarament oposat, el sector de la construcció mostra reduccions d'un terç del seu VAB des del 2010 fins el 2014 (encara que en els darrers anys registra una recuperació important). Per la seva banda, la indústria té un comportament ambivalent, però de forma predominant negatiu tant a Barcelona com a la seva Àrea Metropolitana.

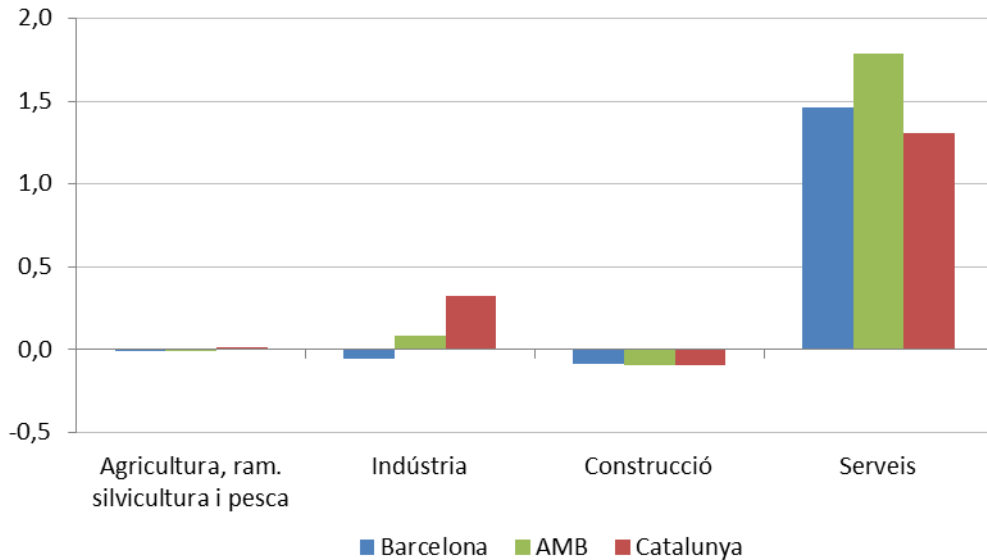
Gràfic 2: Variació acumulada real 2010-2014



- La contribució d'un sector al creixement global d'una economia depèn de la variació del sector i també del seu pes. La dinàmica sectorial tant a Barcelona com a l'AMB és molt diversificada. Tal com mostra el Gràfic 3, en el 2014 **el creixement de Barcelona (del 1,3%) és l'efecte de la contribució dels serveis**, ja que tant la indústria com la construcció tenen aportacions negatives a la variació del PIB. La situació és similar a l'AMB ja que encara que la indústria mostra una aportació positiva (que compensa la contribució negativa de la construcció), és la contribució dels serveis el que explica el creixement del conjunt de l'Àrea.

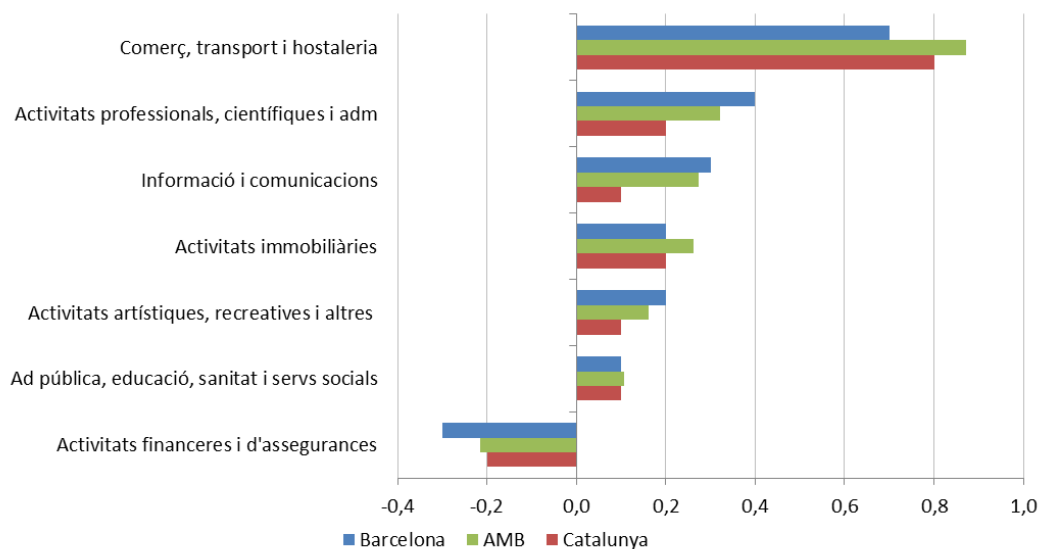
D'altra banda, si es desagrega de forma més detallada per subsectors del sector dels serveis (Gràfic 4), s'explica millor l'aportació global d'aquest sector i les diferències entre la ciutat i la seva Àrea Metropolitana.

Gràfic 3: Contribució al creixement 2014
Grans sectors



El Comerç, transport i hostaleria ha tingut una contribució molt important al creixement de 2014, tant a Barcelona i a l'AMB com a Catalunya. Ara bé, si es considera la contribució diferencial del creixement, resulta clar que tant a Barcelona com a l'AMB destaquen, en positiu, les Activitats professionals, les d'Informació i Comunicacions i les artístiques i recreatives, mentre que en negatiu destaca el sector de les Activitats financeres i asseguradores.

Gràfic 4: Contribució al creixement 2014
Subsectors serveis

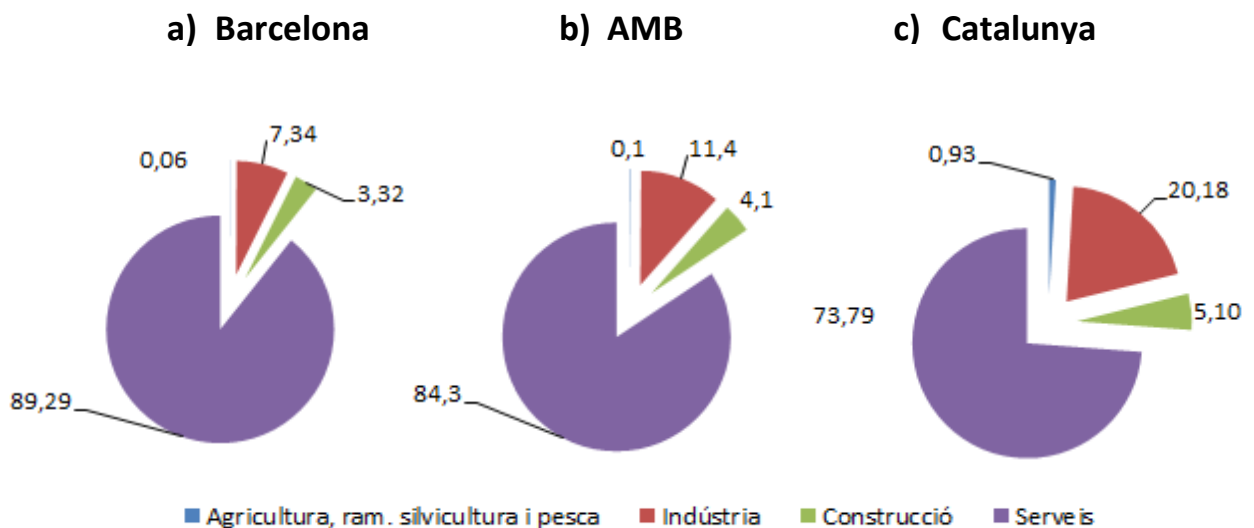


5. Pel que fa a l'estructura productiva de cada economia es constata que, tal com es veu en el Gràfic 5 (a, b, i c) **existeixen diferències importants entre l'estructura de Barcelona, de l'AMB i de Catalunya.**

En el cas de Barcelona en comparació a Catalunya, hi ha 15 punts percentuals de diferència a favor dels serveis, que bàsicament es resten en el pes de la indústria. Això té uns efectes molt importants, no només en termes estructurals, sinó també en termes de la dinàmica econòmica i de resposta al moment cíclic de cada economia.

En el cas de l'AMB la diferència en el pes de les activitats industrials respecte Catalunya és important però es redueix considerablement en comparació al cas de Barcelona, de forma que només hi ha 8,8 punts de diferència amb l'estructura econòmica catalana. En general l'estructura sectorial de l'AMB està a mig camí entre Barcelona i Catalunya, cosa que es deriva del fet que la corona metropolitana té una distribució de les activitats econòmiques força similar al conjunt de Catalunya.

Gràfic 5 Estructura sectorial. Grans sectors 2014.

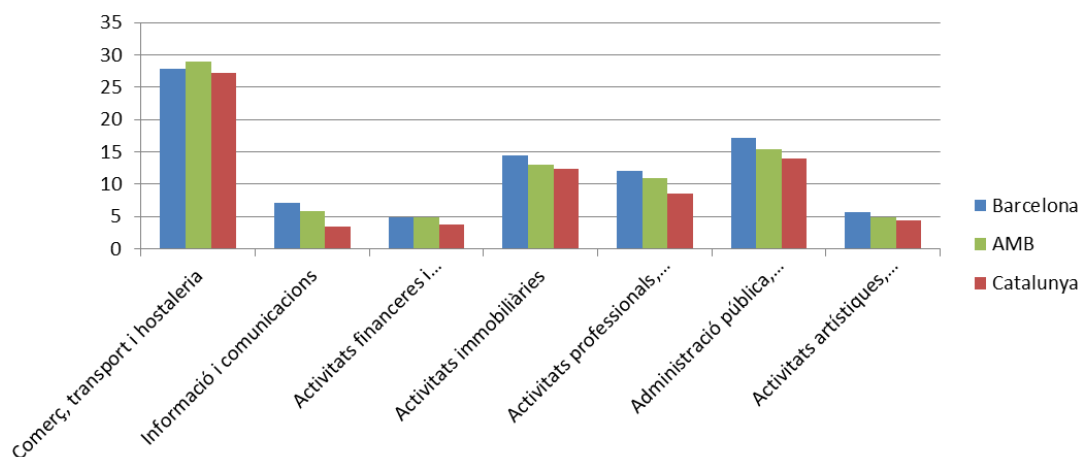


Una aproximació més desagregada es pot veure al Gràfic 6. Aquesta ampliació permet constatar la preponderància, en totes les referències territorials, del sector del Comerç, transport i hostaleria, seguit de les AAPP, educació i sanitat (serveis públics i de provisió mixta) i de les Activitats professionals (si no es

considera el pes de les Activitats immobiliàries afectades per l'aplicació dels lloguers imputats).

A partir d'aquesta primera constatació es pot fer una primera anàlisi comparant l'AMB i Catalunya. En aquesta comparativa (gràfic 6) es pot apreciar el predomini dels serveis a l'AMB, cosa que fa que a totes les branques l'AMB supera la dada de Catalunya. Ara bé, si es fes el percentatge de cada branca sobre el total del VAB dels serveis, aleshores es detectaria que Catalunya supera a l'AMB en Comerç, Transport i Hostaleria, mentre que és en els sectors d'Informació i Comunicació i Activitats professionals on l'AMB supera a Catalunya.

Gràfic 6: Estructura sectorial dels serveis. 2014
% sobre el total de VAB



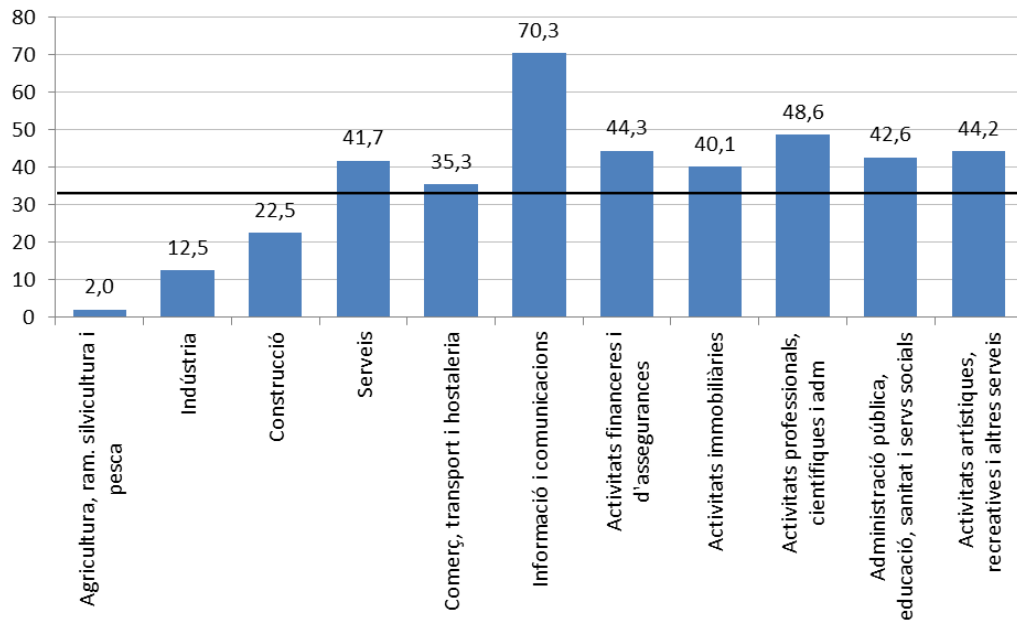
6. Un indicador d'interès és el pes del VAB de l'economia de Barcelona i de l'AMB sobre el total de Catalunya. **Barcelona suposa una tercera part de l'economia catalana** (34% en el 2014) i en el període aquest percentatge ha crescut unes dècimes. El Gràfic 7,a permet classificar els sectors segons aquest pes. Pràcticament totes les branques dels serveis estan per sobre del 40%, destacant-ne dues: les Activitat professionals, amb quasi un 50% i, especialment, amb un pes del 70% del total català, el subsector de la Informació i les comunicacions.

Pel que fa a l'AMB el seu pes queda una mica per sobre de la meitat de l'economia catalana (50,5%). Tal com mostra el Gràfic 7,b la totalitat dels sectors del serveis supera el 50%, destacant especialment el 87,4% del sector d'Informació i Comunicacions. En segon lloc es constata que tant les activitats

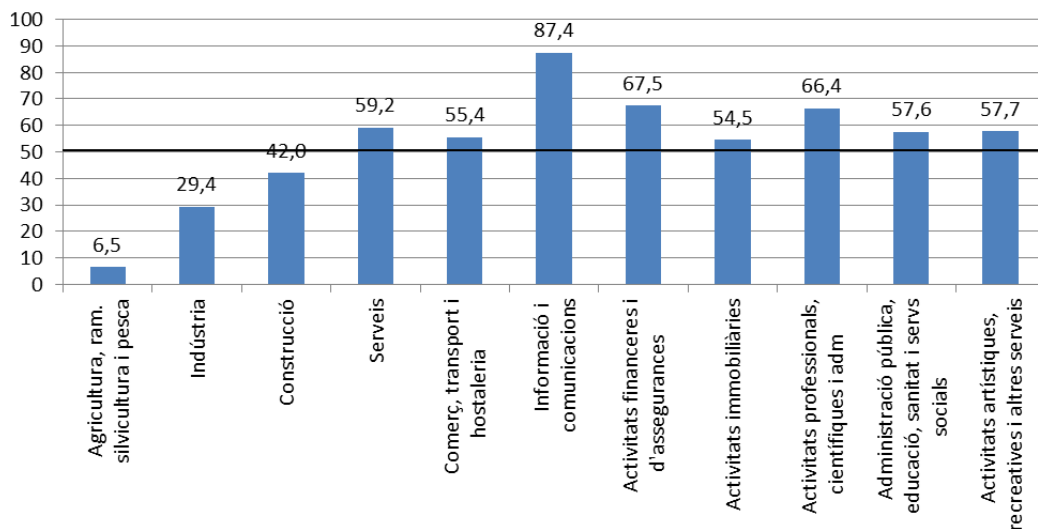
professionals com les financeres superen les dues terceres parts del valor del VAB a Catalunya.

Tant el sector de la construcció com la indústria augmenten de forma clarament significativa el seu pes respecte a les xifres corresponents al municipi de Barcelona (del 22% al 42% a la construcció i del 12% al 29 a la indústria).

Gràfic 7a: Pes del VAB de Barcelona sobre Catalunya. 2014



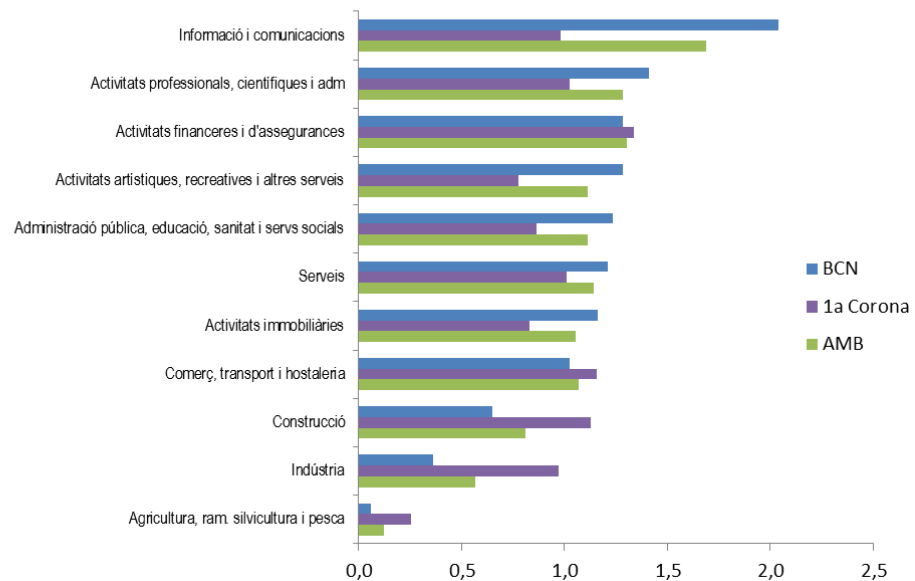
Gràfic 7 b: Pes del VAB de l'AMB sobre Catalunya. 2014



7. **Per identificar el “perfil” de l’economia de Barcelona i de l’AMB es poden utilitzar els índexs d’especialització respecte Catalunya.** Aquests índexs són el quocient entre el pes de cada sector sobre el total del VAB de Barcelona o de l’AMB en comparació al pes del sector a Catalunya. Lògicament hi ha una coherència entre els pesos anteriorment identificats i el valor de l’índex d’especialització. L’escala de mesura, tanmateix, es modifica. Quan el valor és superior a 1 en una activitat econòmica, significa que Barcelona (o l’AMB) està especialitzada en aquesta activitat.

Al Gràfic 8 mostra els valors d’especialització a 10 sectors i subsectors, i al Gràfic 9 els mateixos resultats però a 39 branques d’activitat. En el gràfic 8 es constata que **els subsectors d’Informació i comunicacions i de les Activitats professionals, científiques i tècniques són els de més gran especialització tant a l’economia de la ciutat com a l’AMB.** En canvi la corona metropolitana no registra aquesta especialització en comparació a Catalunya.

**Gràfic 8: Especialització de l'economia de Barcelona i AMB
Cat=1 2014**



A Barcelona les tres activitats que tenen un índex més alt, a l’entorn del 2 (un 200% del pes que aquestes activitats tenen a Catalunya) són les activitats de les **Telecomunicacions i serveis informàtics (2,1), Publicitat i altres activitats professionals (1,9) i Edició i serveis audiovisuals (1,9)**. Fins arribar a les cinc activitats de superior especialització cal afegir la **Recerca i el Desenvolupament (1,7)**, també les **Activitats Jurídiques i de consultoria (1,4)**.

Per la seva banda, les activitats amb més especialització a l'AMB són similars a les que es troben a Barcelona (amb posicions lleugerament diferents) amb la incorporació de **les Activitats financeres i asseguradores (1,3)** i, amb una xifra pràcticament igual que aquesta activitat, el subsector de **l'Emmagatzematge i afins al transport (1,3)** que destaca per la seva important diferència respecte a l'índex corresponent a Barcelona (1,1). Un diferencial important també es registra amb una altra activitat dels serveis, el Comerç a l'engròs, amb un índex a l'AMB del 1,1, mentre que a Barcelona és del 0,9. Moltes activitats de la indústria manufacturera presenten aquest tipus de diferencial, sent la més destacada la de les Arts gràfiques, que a l'AMB té un índex de 0,9 i a Barcelona del 0,5. Aquests darrers resultats són l'efecte de l'especialització de la corona metropolitana, que destaca en Comerç i Transport, i també, com es veurà seguidament en indústria manufacturera.

8. L'anàlisi de l'estructura sectorial a Barcelona i la seva Àrea Metropolitana pot afinar-se desagregant des de dues perspectives, una sectorial (fins a 38 branques d'activitat) i una territorial (AMB desagregat entre Barcelona i la resta de l'AMB, coneguda en les anàlisis territorials com Primera Corona.

Al gràfic 9 es poden analitzar diferents grups d'activitats econòmiques. En primer lloc es poden identificar dues grans àrees, per sobre i per sota de la diagonal del gràfic, que marquen les activitats amb més predomini a Barcelona o, pel contrari, a la Primera Corona, respectivament. Les activitats més properes a la diagonal mostren una equi-especialització en les dues economies.

Sobre la base d'aquesta primera aproximació, el gràfic permet també fer un conjunt d'agrupacions o "clústers" d'activitats, que s'han marcat amb cercles.

En primer lloc, **les activitats d'especialització extrema**, que són tres grups d'activitats marcades amb cercles de punts. En concret:

- a) **Activitats lligades al territori:** Agricultura, Indústries Extractives, Energia, Indústries d'Alimentació)
- b) **Activitats de màxima especialització urbana central:** Telecomunicacions, serveis informàtics i d'informació, Publicitat i altres activitats professionals, Edició i audiovisuals i R+D.
- c) **Activitats de màxima especialització a la Primera Corona:** Emmagatzematge, afins al transport, i activitats postals, Arts gràfiques i Comerç a l'engròs.

En segon lloc, es troben les activitats sense especialització molt marcada, que es troben properes a la diagonal del gràfic (cercle en vermell). Aquí trobem

- d) **Activitats bàsiques més lligades a la població:** Activitats sanitàries, Comerç al detall, Sanejament (i Transport, de passatgers)
- e) **Activitats bàsiques més lligades a les empreses:** Activitats financeres i activitats administratives i activitats sanitàries, Comerç al detall, Sanejament (i Transport, de mercaderies).

L'educació obligatòria probablement estaria en aquest grup, però la presència de l'educació superior (universitats) les mouen a posicions de més gran especialització urbana.

Finalment es troben dos grups d'activitats amb una especialització significativa (no màxima) que tenen una certa complementarietat, en el sentit que una especialització alta (entre 1 i 1,5) a Barcelona implica una baixa a la Primera Corona (entre 0 i 0,5) i viceversa.

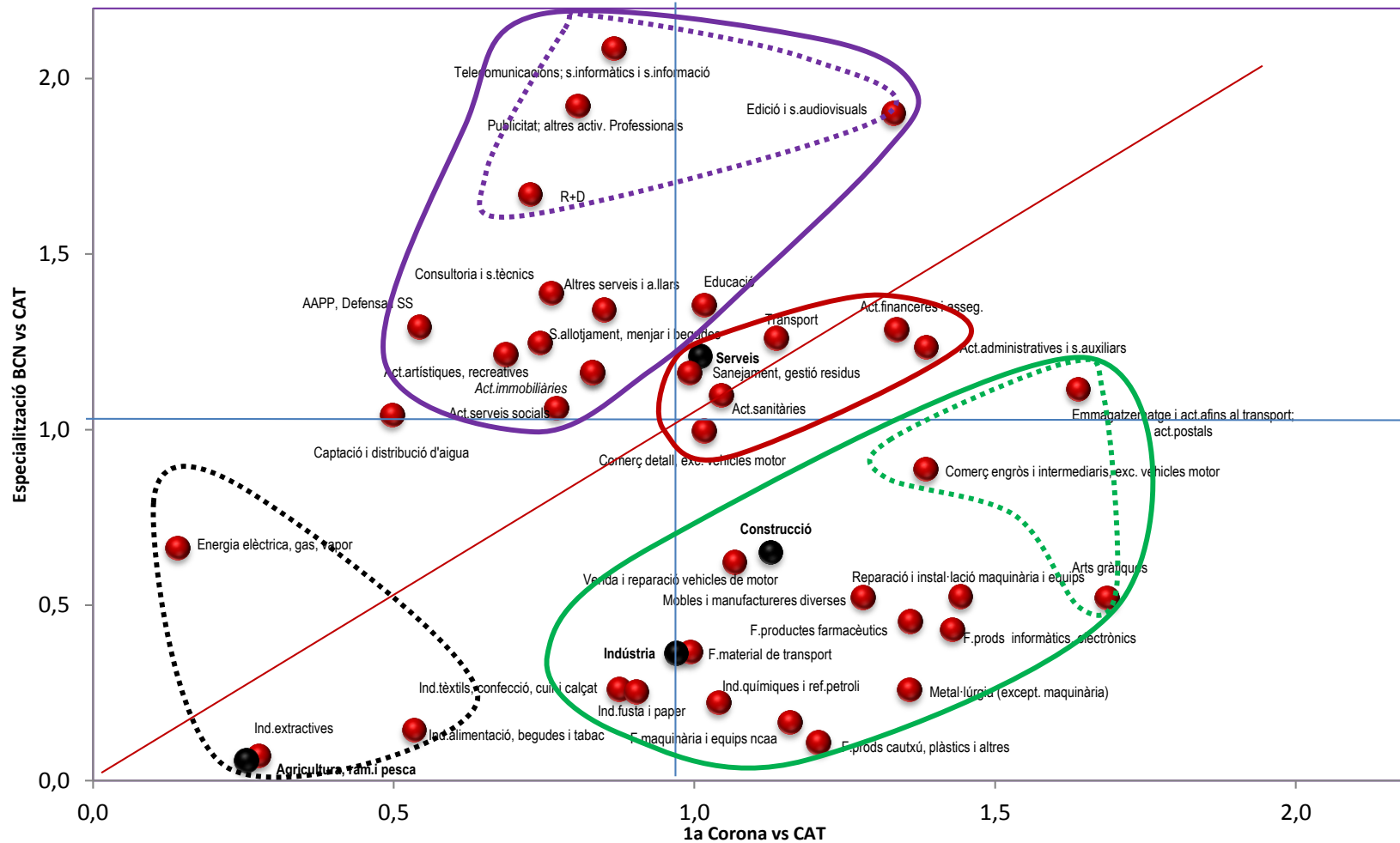
- f) **Activitats d'alta especialització urbana:** *Administracions Públiques, Consultoria, Altres serveis personals, Activitats Artístiques i recreatives, Allotjament i restauració, Serveis Socials.*
- g) **Activitats d'alta especialització a la Primera Corona:** Reparació i instal·lació de maquinària, Fabricació de productes informàtics, Farmacèutics, Metal·lúrgia, Construcció, Productes plàstics, Material de transport, Químiques, Fusta i paper...

Resulta molt clar que les activitats amb una especialització urbana alta queden justificades per la capitalitat i inclou també serveis a les empreses, mentre que a la Primera Corona es troben les manufactures (normalment a més productivitat sectorial, més especialització a la corona) i la construcció.

És destacable que algunes activitats que poden estar integrades verticalment, com l'edició i les arts gràfiques, o els serveis informàtics i els productes informàtics, corresponen a la cara industrial i la de serveis i, pels requeriments productius que té cada activitat (destacadament el sòl), queden situades a la ciutat o a la seva Primera Corona.

Gràfic 9: Especialització Barcelona i Corona metropolitana

Especialització de BCN i 1a Corona (CAT=1)



II PIB de Barcelona i de l'AMB 2010-2014

Desagregació a 10 sectors

- T 1.- PIB a preus corrents. Milions d'euros
- T 2.- PIB a preus corrents. Estructura sectorial (%)
- T 3.- PIB a preus constants. Índex en volum
- T 4.- PIB a preus constants. Taxes de variació en volum
- T 5.- PIB a preus constants. Contribució al creixement real
- T 6.- PIB a preus corrents. Pes sobre Catalunya
- T 7.- PIB a preus corrents. Especialització respecte Catalunya

**Taula 1.1: Producte Interior Brut (PIB). Barcelona i Àrea Metropolitana de Barcelona (AMB). Milions €
Preus corrents. Base 2010**

Barcelona	Codi CCAE	2010	2011	2012 P	2013 A	2014 A
Agricultura, ram. silvicultura i pesca	A	47	47	39	38	37
Indústria	B-E	5.153	4.991	4.786	4.986	4.880
Construcció	F	3.800	3.204	2.563	2.304	2.208
Serveis	G-U	57.330	58.220	58.872	58.554	59.376
Comerç, transport i hostaleria	G-I	17.610	17.718	18.371	18.235	18.513
Informació i comunicacions	J	5.296	5.164	4.996	4.715	4.722
Activitats financeres i d'assegurances	K	3.613	3.437	3.395	3.103	3.227
Activitats immobiliàries	L	7.750	8.683	9.221	9.459	9.616
Activitats professionals, científiques i adm	M,N	7.966	8.199	8.001	7.941	8.060
Administració pública, educació, sanitat i servs socials	O-Q	11.558	11.519	11.290	11.401	11.436
Activitats artístiques, recreatives i altres serveis	R-U	3.538	3.500	3.597	3.700	3.801
Total Valor Afegit Brut (VAB)		66.330	66.462	66.259	65.882	66.501
Impostos		5.417	5.206	5.231	5.477	5.631
PIB		71.747	71.668	71.490	71.360	72.132
Àrea Metropolitana de Barcelona (AMB)	Codi CCAE	2010	2011	2012 P	2013 A	2014 A
Agricultura, ram. silvicultura i pesca	A	148	147	120	124	116
Indústria	B-E	11.900	11.628	11.113	11.514	11.436
Construcció	F	6.896	5.838	4.732	4.300	4.132
Serveis	G-U	80.677	82.452	83.254	82.710	84.335
Comerç, transport i hostaleria	G-I	27.255	27.710	28.676	28.420	29.041
Informació i comunicacions	J	6.376	6.353	6.224	5.864	5.866
Activitats financeres i d'assegurances	K	5.347	5.132	5.031	4.617	4.918
Activitats immobiliàries	L	10.440	11.721	12.393	12.696	13.076
Activitats professionals, científiques i adm	M,N	10.922	11.284	11.005	10.918	11.008
Administració pública, educació, sanitat i servs socials	O-Q	15.684	15.640	15.249	15.393	15.469
Activitats artístiques, recreatives i altres serveis	R-U	4.653	4.611	4.677	4.801	4.957
Total Valor Afegit Brut (VAB)		99.621	100.065	99.218	98.648	100.018
Impostos		8.135	7.838	7.833	8.201	8.469
PIB		107.757	107.904	107.051	106.849	108.488

Font: Gabinet Tècnic de Programació (Ajuntament de Barcelona)

**Taula 1.2: Producte Interior Brut (PIB). Catalunya. Milions €
Preus corrents. Base 2010**

Catalunya	Codi CCAE	2010	2011	2012 P	2013 A	2014 A
Agricultura, ram. silvicultura i pesca	A	1.825	1.837	1.671	1.882	1.803
Indústria	B-E	38.199	38.548	37.479	38.818	38.938
Construcció	F	16.293	13.918	11.230	10.177	9.833
Serveis	G-U	137.685	140.179	141.399	139.880	142.370
Comerç, transport i hostaleria	G-I	49.773	50.173	51.886	51.281	52.376
Informació i comunicacions	J	7.257	7.241	7.188	6.816	6.713
Activitats financeres i d'assegurances	K	8.674	8.098	7.881	6.907	7.286
Activitats immobiliàries	L	19.648	21.866	22.910	23.400	23.985
Activitats professionals, científiques i adm	M,N	16.542	17.144	16.659	16.415	16.574
Administració pública, educació, sanitat i servs socials	O-Q	27.651	27.576	26.724	26.752	26.843
Activitats artístiques, recreatives i altres serveis	R-U	8.140	8.082	8.152	8.310	8.594
Total Valor Afegit Brut (VAB)		194.003	194.483	191.779	190.757	192.944
Impostos		15.843	15.234	15.140	15.859	16.338
PIB		209.846	209.717	206.919	206.616	209.282

Font: Institut d'Estadística de Catalunya (Idescat)

P: Provisional A: Avanç

**Taula 2.1: Producte Interior Brut (PIB). Barcelona i Àrea Metropolitana de Barcelona. Estructura sectorial (%) Preus corrents. Base 2010**

Barcelona	Codi CCAE	2010	2011	2012 P	2013 A	2014 A
Agricultura, ram. silvicultura i pesca	A	0,1	0,1	0,1	0,1	0,1
Indústria	B-E	7,8	7,5	7,2	7,6	7,3
Construcció	F	5,7	4,8	3,9	3,5	3,3
Serveis	G-U	86,4	87,6	88,9	88,9	89,3
Comerç, transport i hostaleria	G-I	26,5	26,7	27,7	27,7	27,8
Informació i comunicacions	J	8,0	7,8	7,5	7,2	7,1
Activitats financeres i d'assegurances	K	5,4	5,2	5,1	4,7	4,9
Activitats immobiliàries	L	11,7	13,1	13,9	14,4	14,5
Activitats professionals, científiques i adm	M,N	12,0	12,3	12,1	12,1	12,1
Administració pública, educació, sanitat i servs socials	O-Q	17,4	17,3	17,0	17,3	17,2
Activitats artístiques, recreatives i altres serveis	R-U	5,3	5,3	5,4	5,6	5,7
Total Valor Afegit Brut (VAB)		100,0	100,0	100,0	100,0	100,0

Àrea Metropolitana de Barcelona (AMB)	Codi CCAE	2010	2011	2012 P	2013 A	2014 A
Agricultura, ram. silvicultura i pesca	A	0,1	0,1	0,1	0,1	0,1
Indústria	B-E	11,9	11,6	11,2	11,7	11,4
Construcció	F	6,9	5,8	4,8	4,4	4,1
Serveis	G-U	81,0	82,4	83,9	83,8	84,3
Comerç, transport i hostaleria	G-I	27,4	27,7	28,9	28,8	29,0
Informació i comunicacions	J	6,4	6,3	6,3	5,9	5,9
Activitats financeres i d'assegurances	K	5,4	5,1	5,1	4,7	4,9
Activitats immobiliàries	L	10,5	11,7	12,5	12,9	13,1
Activitats professionals, científiques i adm	M,N	11,0	11,3	11,1	11,1	11,0
Administració pública, educació, sanitat i servs socials	O-Q	15,7	15,6	15,4	15,6	15,5
Activitats artístiques, recreatives i altres serveis	R-U	4,7	4,6	4,7	4,9	5,0
Total Valor Afegit Brut (VAB)		100,0	100,0	100,0	100,0	100,0

Font: Gabinet Tècnic de Programació (Ajuntament de Barcelona)

Taula 2.2: Producte Interior Brut (PIB). Catalunya. Estructura sectorial (%) Preus corrents. Base 2010

Catalunya	Codi CCAE	2010	2011	2012 P	2013 A	2014 A
Agricultura, ram. silvicultura i pesca	A	0,9	0,9	0,9	1,0	0,9
Indústria	B-E	19,7	19,8	19,5	20,3	20,2
Construcció	F	8,4	7,2	5,9	5,3	5,1
Serveis	G-U	71,0	72,1	73,7	73,3	73,8
Comerç, transport i hostaleria	G-I	25,7	25,8	27,1	26,9	27,1
Informació i comunicacions	J	3,7	3,7	3,7	3,6	3,5
Activitats financeres i d'assegurances	K	4,5	4,2	4,1	3,6	3,8
Activitats immobiliàries	L	10,1	11,2	11,9	12,3	12,4
Activitats professionals, científiques i adm	M,N	8,5	8,8	8,7	8,6	8,6
Administració pública, educació, sanitat i servs socials	O-Q	14,3	14,2	13,9	14,0	13,9
Activitats artístiques, recreatives i altres serveis	R-U	4,2	4,2	4,3	4,4	4,5
Total Valor Afegit Brut (VAB)		100,0	100,0	100,0	100,0	100,0

Font: Institut d'Estadística de Catalunya (Idescat)

P: Provisional A: Avanç

**Taula 3.1: Producte Interior Brut (PIB). Barcelona i Àrea Metropolitana de Barcelona. Índex en volum
Preus constants. Base 2010**

Barcelona	Codi CCAE	2010	2011	2012 P	2013 A	2014 A
Agricultura, ram. silvicultura i pesca	A	100	105,32	87,11	84,12	83,18
Indústria	B-E	100	95,58	91,06	94,68	93,98
Construcció	F	100	88,75	74,24	67,74	66,25
Serveis	G-U	100	100,77	101,42	100,95	102,61
Comerç, transport i hostaleria	G-I	100	98,91	100,71	100,26	102,70
Informació i comunicacions	J	100	97,49	96,67	94,99	99,00
Activitats financeres i d'assegurances	K	100	100,20	95,91	92,66	86,68
Activitats immobiliàries	L	100	107,62	111,18	112,45	113,98
Activitats professionals, científiques i adm	M,N	100	102,80	101,66	101,97	105,10
Administració pública, educació, sanitat i servs socials	O-Q	100	100,03	100,05	99,17	99,66
Activitats artístiques, recreatives i altres serveis	R-U	100	98,43	100,25	100,05	102,98
Total Valor Afegit Brut (VAB)		100	99,69	99,05	98,55	99,84
Impostos		100	96,06	92,90	90,40	91,04
PIB		100	99,41	98,58	97,93	99,18

Àrea Metropolitana de Barcelona (AMB)	Codi CCAE	2010	2011	2012 P	2013 A	2014 A
Agricultura, ram. silvicultura i pesca	A	100	105,71	74,49	76,32	75,50
Indústria	B-E	100	96,39	91,56	94,68	95,37
Construcció	F	100	89,10	75,53	69,65	68,30
Serveis	G-U	100	101,37	101,83	101,25	103,41
Comerç, transport i hostaleria	G-I	100	99,91	101,58	100,96	104,09
Informació i comunicacions	J	100	99,58	100,03	98,11	102,14
Activitats financeres i d'assegurances	K	100	101,04	96,03	93,16	89,24
Activitats immobiliàries	L	100	107,80	110,94	112,03	115,05
Activitats professionals, científiques i adm	M,N	100	103,16	102,00	102,26	104,70
Administració pública, educació, sanitat i servs socials	O-Q	100	100,06	99,60	98,67	99,34
Activitats artístiques, recreatives i altres serveis	R-U	100	98,59	99,14	98,71	102,11
Total Valor Afegit Brut (VAB)		100	99,93	98,74	98,24	99,98
Impostos		100	96,26	92,64	90,12	91,17
PIB		100	99,66	98,28	97,63	99,31

Font: Gabinet Tècnic de Programació (Ajuntament de Barcelona)

**Taula 3.2: Producte Interior Brut (PIB). Catalunya. Índex en volum
Preus constants. Base 2010**

Catalunya	Codi CCAE	2010	2011	2012 P	2013 A	2014 A
Agricultura, ram. silvicultura i pesca	A	100	107,67	84,49	93,87	94,85
Indústria	B-E	100	99,53	96,25	99,4	100,93
Construcció	F	100	89,88	75,91	69,74	68,64
Serveis	G-U	100	100,85	101,18	100,2	101,98
Comerç, transport i hostaleria	G-I	100	99,04	100,69	99,7	102,55
Informació i comunicacions	J	100	99,7	101,55	100,15	102,45
Activitats financeres i d'assegurances	K	100	98,26	92,77	85,86	81,31
Activitats immobiliàries	L	100	106,83	109,02	109,66	111,86
Activitats professionals, científiques i adm	M,N	100	103,46	101,98	101,45	103,83
Administració pública, educació, sanitat i servs socials	O-Q	100	100,04	99,05	97,21	97,54
Activitats artístiques, recreatives i altres serveis	R-U	100	98,72	98,81	97,6	100,93
Total Valor Afegit Brut (VAB)		100	99,73	98	97,56	99,07
Impostos		100	96,05	91,99	89,44	90,1
PIB		100	99,46	97,55	96,94	98,38

Font: Institut d'Estadística de Catalunya (Idescat)

P: Provisional A: Avanç

Taula 4.1: Producte Interior Brut (PIB). Barcelona i Àrea Metropolitana de Barcelona (AMB). Taxes de variació en volum Preus constants. Base 2010

Barcelona	Codi CCAE	2011	2012 P	2013 A	2014 A
Agricultura, ram. silvicultura i pesca	A	5,3	-17,3	-3,4	-1,1
Indústria	B-E	-4,4	-4,7	4,0	-0,7
Construcció	F	-11,2	-16,4	-8,8	-2,2
Serveis	G-U	0,8	0,6	-0,5	1,6
Comerç, transport i hostaleria	G-I	-1,1	1,8	-0,4	2,4
Informació i comunicacions	J	-2,5	-0,8	-1,7	4,2
Activitats financeres i d'assegurances	K	0,2	-4,3	-3,4	-6,4
Activitats immobiliàries	L	7,6	3,3	1,1	1,4
Activitats professionals, científiques i adm	M,N	2,8	-1,1	0,3	3,1
Administració pública, educació, sanitat i servs socials	O-Q	0,0	0,0	-0,9	0,5
Activitats artístiques, recreatives i altres serveis	R-U	-1,6	1,8	-0,2	2,9
Total Valor Afegit Brut (VAB)		-0,3	-0,6	-0,5	1,3
Impostos		-3,9	-3,3	-2,7	0,7
PIB		-0,6	-0,8	-0,7	1,3

Àrea Metropolitana de Barcelona (AMB)	Codi CCAE	2011	2012 P	2013 A	2014 A
Agricultura, ram. silvicultura i pesca	A	5,7	-29,5	2,5	-1,1
Indústria	B-E	-3,6	-5,0	3,4	0,7
Construcció	F	-10,9	-15,2	-7,8	-1,9
Serveis	G-U	1,4	0,5	-0,6	2,1
Comerç, transport i hostaleria	G-I	-0,1	1,7	-0,6	3,1
Informació i comunicacions	J	-0,4	0,4	-1,9	4,1
Activitats financeres i d'assegurances	K	1,0	-5,0	-3,0	-4,2
Activitats immobiliàries	L	7,8	2,9	1,0	2,7
Activitats professionals, científiques i adm	M,N	3,2	-1,1	0,3	2,4
Administració pública, educació, sanitat i servs socials	O-Q	0,1	-0,5	-0,9	0,7
Activitats artístiques, recreatives i altres serveis	R-U	-1,4	0,6	-0,4	3,4
Total Valor Afegit Brut (VAB)		-0,1	-1,2	-0,5	1,8
Impostos		-3,7	-3,8	-2,7	1,2
PIB		-0,3	-1,4	-0,7	1,7

Font: Gabinet Tècnic de Programació (Ajuntament de Barcelona)

Taula 4.2: Producte Interior Brut (PIB). Catalunya. Taxes de variació en volum Preus constants. Base 2010

Catalunya	Codi CCAE	2011	2012 P	2013 A	2014 A
Agricultura, ram. silvicultura i pesca	A	7,7	-21,5	11,1	1,0
Indústria	B-E	-0,5	-3,3	3,3	1,5
Construcció	F	-10,1	-15,5	-8,1	-1,6
Serveis	G-U	0,8	0,3	-1,0	1,8
Comerç, transport i hostaleria	G-I	-1,0	1,7	-1,0	2,9
Informació i comunicacions	J	-0,3	1,9	-1,4	2,3
Activitats financeres i d'assegurances	K	-1,7	-5,6	-7,4	-5,3
Activitats immobiliàries	L	6,8	2,0	0,6	2,0
Activitats professionals, científiques i adm	M,N	3,5	-1,4	-0,5	2,3
Administració pública, educació, sanitat i servs socials	O-Q	0,0	-1,0	-1,9	0,3
Activitats artístiques, recreatives i altres serveis	R-U	-1,3	0,1	-1,2	3,4
Total Valor Afegit Brut (VAB)		-0,3	-1,7	-0,4	1,5
Impostos		-4,0	-4,2	-2,8	0,7
PIB		-0,5	-1,9	-0,6	1,5

Font: Institut d'Estadística de Catalunya (Idescat)

P: Provisional A: Avanç



**Taula 5.1: Producte Interior Brut (PIB). Barcelona i Àrea Metropolitana de Barcelona (AMB).
Contribució al creixement real
Preus constants. Base 2010 (*)**

Barcelona	Codi CCAE	2011	2012 P	2013 A	2014 A
Agricultura, ram. silvicultura i pesca	A	0,0	0,0	0,0	0,0
Indústria	B-E	-0,3	-0,4	0,3	-0,1
Construcció	F	-0,6	-0,8	-0,4	-0,1
Serveis	G-U	0,7	0,6	-0,4	1,5
Comerç, transport i hostaleria	G-I	-0,3	0,5	-0,1	0,7
Informació i comunicacions	J	-0,2	-0,1	-0,1	0,3
Activitats financeres i d'assegurances	K	0,0	-0,2	-0,2	-0,3
Activitats immobiliàries	L	0,9	0,4	0,1	0,2
Activitats professionals, científiques i adm	M,N	0,3	-0,1	0,0	0,4
Administració pública, educació, sanitat i servs socials	O-Q	0,0	0,0	-0,2	0,1
Activitats artístiques, recreatives i altres serveis	R-U	-0,1	0,1	0,0	0,2
Total Valor Afegit Brut (VAB)		-0,3	-0,6	-0,5	1,3

Àrea Metropolitana de Barcelona (AMB)	Codi CCAE	2011	2012 P	2013 A	2014 A
Agricultura, ram. silvicultura i pesca	A	0,0	0,0	0,0	0,0
Indústria	B-E	-0,4	-0,6	0,4	0,1
Construcció	F	-0,8	-0,9	-0,4	-0,1
Serveis	G-U	1,1	0,4	-0,5	1,8
Comerç, transport i hostaleria	G-I	0,0	0,5	-0,2	0,9
Informació i comunicacions	J	0,0	0,0	-0,1	0,3
Activitats financeres i d'assegurances	K	0,1	-0,3	-0,2	-0,2
Activitats immobiliàries	L	0,8	0,3	0,1	0,3
Activitats professionals, científiques i adm	M,N	0,3	-0,1	0,0	0,3
Administració pública, educació, sanitat i servs socials	O-Q	0,0	-0,1	-0,1	0,1
Activitats artístiques, recreatives i altres serveis	R-U	-0,1	0,0	0,0	0,2
Total Valor Afegit Brut (VAB)		-0,1	-1,2	-0,5	1,8

(*) Per imputació del deflactor agregat i arrodoniments les contribucions poden no coincidir amb la taxa del VAB

Font: Gabinet Tècnic de Programació (Ajuntament de Barcelona)

**Taula 5.2: Producte Interior Brut (PIB). Catalunya. Contribució al creixement real
Preus constants. Base 2010 (*)**

Catalunya	Codi CCAE	2011	2012 P	2013 A	2014 A
Agricultura, ram. silvicultura i pesca	A	0,1	-0,2	0,1	0,0
Indústria	B-E	-0,1	-0,6	0,7	0,3
Construcció	F	-0,9	-1,2	-0,5	-0,1
Serveis	G-U	0,6	0,3	-0,7	1,3
Comerç, transport i hostaleria	G-I	-0,2	0,5	-0,2	0,8
Informació i comunicacions	J	0,0	0,1	0,0	0,1
Activitats financeres i d'assegurances	K	-0,1	-0,2	-0,3	-0,2
Activitats immobiliàries	L	0,7	0,2	0,1	0,2
Activitats professionals, científiques i adm	M,N	0,3	-0,1	0,0	0,2
Administració pública, educació, sanitat i servs socials	O-Q	0,0	-0,1	-0,2	0,1
Activitats artístiques, recreatives i altres serveis	R-U	-0,1	0,0	0,0	0,1
Total Valor Afegit Brut (VAB)		-0,3	-1,7	-0,4	1,5

Font: Institut d'Estadística de Catalunya (Idescat)

P: Provisional A: Avanç

**Taula 6: Producte Interior Brut (PIB). Barcelona i Àrea Metropolitana de Barcelona. Pes sobre Catalunya
Preus corrents. Base 2010**

Barcelona	Codi CCAE	2010	2011	2012 P	2013 A	2014 A
Agricultura, ram. silvicultura i pesca	A	2,6	2,6	2,3	2,0	2,0
Indústria	B-E	13,5	12,9	12,8	12,8	12,5
Construcció	F	23,3	23,0	22,8	22,6	22,5
Serveis	G-U	41,6	41,5	41,6	41,9	41,7
Comerç, transport i hostaleria	G-I	35,4	35,3	35,4	35,6	35,3
Informació i comunicacions	J	73,0	71,3	69,5	69,2	70,3
Activitats financeres i d'assegurances	K	41,6	42,4	43,1	44,9	44,3
Activitats immobiliàries	L	39,4	39,7	40,2	40,4	40,1
Activitats professionals, científiques i adm	M,N	48,2	47,8	48,0	48,4	48,6
Administració pública, educació, sanitat i servs socials	O-Q	41,8	41,8	42,2	42,6	42,6
Activitats artístiques, recreatives i altres serveis	R-U	43,5	43,3	44,1	44,5	44,2
Total Valor Afegit Brut (VAB)		34,2	34,2	34,5	34,5	34,5
Impostos		34,2	34,2	34,5	34,5	34,5
PIB		34,2	34,2	34,5	34,5	34,5

Àrea Metropolitana de Barcelona (AMB)	Codi CCAE	2010	2011	2012 P	2013 A	2014 A
Agricultura, ram. silvicultura i pesca	A	8,1	8,0	7,2	6,6	6,5
Indústria	B-E	31,2	30,2	29,7	29,7	29,4
Construcció	F	42,3	41,9	42,1	42,2	42,0
Serveis	G-U	58,6	58,8	58,9	59,1	59,2
Comerç, transport i hostaleria	G-I	54,8	55,2	55,3	55,4	55,4
Informació i comunicacions	J	87,9	87,7	86,6	86,0	87,4
Activitats financeres i d'assegurances	K	61,6	63,4	63,8	66,8	67,5
Activitats immobiliàries	L	53,1	53,6	54,1	54,3	54,5
Activitats professionals, científiques i adm	M,N	66,0	65,8	66,1	66,5	66,4
Administració pública, educació, sanitat i servs socials	O-Q	56,7	56,7	57,1	57,5	57,6
Activitats artístiques, recreatives i altres serveis	R-U	57,2	57,1	57,4	57,8	57,7
Total Valor Afegit Brut (VAB)		51,4	51,5	51,7	51,7	51,8
Impostos		51,4	51,5	51,7	51,7	51,8
PIB		51,4	51,5	51,7	51,7	51,8

Font: Gabinet Tècnic de Programació (Ajuntament de Barcelona)

P: Provisional A: Avanç

Taula 7: Producte Interior Brut (PIB). Barcelona i Àrea Metropolitana de Barcelona (AMB). Especialització respecte Catalunya
Preus corrents. Base 2010

Barcelona	Codi CCAE	2010	2011	2012 P	2013 A	2014 A
Agricultura, ram. silvicultura i pesca	A	0,1	0,1	0,1	0,1	0,1
Indústria	B-E	0,4	0,4	0,4	0,4	0,4
Construcció	F	0,7	0,7	0,7	0,7	0,7
Serveis	G-U	1,2	1,2	1,2	1,2	1,2
Comerç, transport i hostaleria	G-I	1,0	1,0	1,0	1,0	1,0
Informació i comunicacions	J	2,1	2,1	2,0	2,0	2,0
Activitats financeres i d'assegurances	K	1,2	1,2	1,2	1,3	1,3
Activitats immobiliàries	L	1,2	1,2	1,2	1,2	1,2
Activitats professionals, científiques i adm	M,N	1,4	1,4	1,4	1,4	1,4
Administració pública, educació, sanitat i servs socials	O-Q	1,2	1,2	1,2	1,2	1,2
Activitats artístiques, recreatives i altres serveis	R-U	1,3	1,3	1,3	1,3	1,3
Total Valor Afegit Brut (VAB)		1,0	1,0	1,0	1,0	1,0

Àrea Metropolitana de Barcelona (AMB)	Codi CCAE	2010	2011	2012 P	2013 A	2014 A
Agricultura, ram. silvicultura i pesca	A	0,2	0,2	0,1	0,1	0,1
Indústria	B-E	0,6	0,6	0,6	0,6	0,6
Construcció	F	0,8	0,8	0,8	0,8	0,8
Serveis	G-U	1,1	1,1	1,1	1,1	1,1
Comerç, transport i hostaleria	G-I	1,1	1,1	1,1	1,1	1,1
Informació i comunicacions	J	1,7	1,7	1,7	1,7	1,7
Activitats financeres i d'assegurances	K	1,2	1,2	1,2	1,3	1,3
Activitats immobiliàries	L	1,0	1,0	1,0	1,0	1,1
Activitats professionals, científiques i adm	M,N	1,3	1,3	1,3	1,3	1,3
Administració pública, educació, sanitat i servs socials	O-Q	1,1	1,1	1,1	1,1	1,1
Activitats artístiques, recreatives i altres serveis	R-U	1,1	1,1	1,1	1,1	1,1
Total Valor Afegit Brut (VAB)		1,0	1,0	1,0	1,0	1,0

Font: Gabinet Tècnic de Programació (Ajuntament de Barcelona)

P: Provisional A: Avanç

III PIB de Barcelona i de l'AMB 2014

Desagregació a 39 branques d'activitat

T 8.- PIB de Barcelona a preus corrents. Milions d'euros i estructura sectorial (%)

T 9.- PIB de l'AMB a preus corrents. Milions d'euros i estructura sectorial (%)

T 10.- PIB de Barcelona a preus corrents. Pes i especialització respecte Catalunya.

T 11.- PIB de l'AMB a preus corrents. Pes i especialització respecte Catalunya.

**Taula 8. Producte Interior Brut (PIB). Barcelona. Milions d'euros i estructura sectorial (%). 2014 A**
Preus corrents. Base 2010

Branques d'activitat	Codi CCAE	M€	%
Agricultura, ram. silvicultura i pesca	A	36,7	0,1
Agricultura, ramaderia, silvicultura i pesca	01-03	36,7	0,1
Indústria	B-E	4.879,5	7,3
Indústries extractives	05-09	8,5	0,0
Indústries alimentació, begudes i tabac	10 a 12	272,3	0,4
Indústries tèxtils, confecció, cuir i calçat	13-15	174,6	0,3
Indústries fusta i paper	16-17	155,3	0,2
Arts gràfiques i suports enregistrats	18	161,6	0,2
Indústries químiques i refinació petroli	19-20	379,7	0,6
Fabricació productes farmacèutics	21	411,9	0,6
Fabricació prods cautxú, plàstics i altres no metàl·lics	22-23	88,0	0,1
Metal·lúrgia i prods met (except. maquinària)	24-25	302,7	0,5
Fabricació prods informàtics, electrònics i elèctrics	26-27	252,0	0,4
Fabricació maquinària i equips ncaa	28	138,3	0,2
Fabricació material de transport	29-30	336,3	0,5
Mobles i indústries manufactureres diverses	31-32	317,7	0,5
Reparació i instal·lació maquinària i equips	33	164,2	0,2
Energia elèctrica, gas, vapor	35	781,7	1,2
Captació, potabilització i distribució d'aigua	36	327,8	0,5
Sanejament, gestió residus i descontaminació	37-39	607,2	0,9
Construcció	F	2.208,0	3,3
Construcció	41-43	2.208,0	3,3
Serveis	G-U	59.376,5	89,3
Venda i reparació vehicles de motor i motocicletes	45	782,2	1,2
Comerç engròs i intermediaris, exc. vehicles motor	46	4.887,5	7,3
Comerç detall, exc. vehicles motor i motocicletes	47	3.934,0	5,9
Transport terrestre, marítim i aeri	49-50	1.908,2	2,9
Emmagatzematge i activitats afins al transport; activitats postals	52-53	2.328,9	3,5
Serveis d'allotjament, menjar i begudes	55-56	4.672,5	7,0
Edició i serveis audiovisuals	58-60	1.087,8	1,6
Telecomunicacions; serveis informàtics i serveis informació	61-63	3.634,5	5,5
Activitats financeres i assegurances	64-66	3.227,3	4,9
Activitats immobiliàries	68	9.616,0	14,5
Activitats immobiliàries (sense rendes imputades)	68 (p)	3.357,8	5,0
Activitats jurídiques i comptables, de consultoria i serveis tècnics	69-71	3.135,6	4,7
Recerca i desenvolupament	72	569,0	0,9
Publicitat; altres activ. professionals i tècniques; activ. veterinàries	73-75	1.421,2	2,1
Activitats administratives i serveis auxiliars	77-82	2.934,0	4,4
Administració pública, Defensa i SS obligatòria	84	3.617,8	5,4
Educació	85	3.964,3	6,0
Activitats sanitàries	86	3.183,4	4,8
Activitats serveis socials	87-88	670,7	1,0
Activitats artístiques, recreatives i d'entreteniment	90-93	1.658,4	2,5
Altres serveis i activitats llars	94-98	2.143,0	3,2
Total Valor Afegit Brut (VAB)		66.500,7	100,0
Impostos		5.631,1	
PIB		72.131,8	

Font: Gabinet Tècnic de Programació (Ajuntament de Barcelona)

A: Avanç

**Taula 9. Producte Interior Brut (PIB). AMB. Milions d'euros i estructura sectorial (%). 2014 A**
Preus corrents. Base 2010

Branques d'activitat	Codi CCAE	M€	%
Agricultura, ram. silvicultura i pesca	A	116,3	0,1
Agricultura, ramaderia, silvicultura i pesca	01-03	116,3	0,1
Indústria	B-E	11.435,9	11,4
Indústries extractives	05-09	25,1	0,0
Indústries alimentació, begudes i tabac	10 a 12	776,9	0,8
Indústries tèxtils, confecció, cuir i calçat	13-15	486,9	0,5
Indústries fusta i paper	16-17	417,0	0,4
Arts gràfiques i suports enregistrats	18	424,5	0,4
Indústries químiques i refinació petroli	19-20	1.272,0	1,3
Fabricació productes farmacèutics	21	1.031,6	1,0
Fabricació prods cautxú, plàstics i altres no metàl·lics	22-23	573,2	0,6
Metal·lúrgia i prods met (except. maquinària)	24-25	1.098,3	1,1
Fabricació prods informàtics, electrònics i elèctrics	26-27	672,2	0,7
Fabricació maquinària i equips ncaa	28	623,1	0,6
Fabricació material de transport	29-30	794,5	0,8
Mobles i indústries manufactureres diverses	31-32	709,6	0,7
Reparació i instal·lació maquinària i equips	33	391,2	0,4
Energia elèctrica, gas, vapor	35	865,0	0,9
Captació, potabilització i distribució d'aigua	36	406,5	0,4
Sanejament, gestió residus i descontaminació	37-39	868,2	0,9
Construcció	F	4.131,5	4,1
Construcció	41-43	4.131,5	4,1
Serveis	G-U	84.334,5	84,3
Venda i reparació vehicles de motor i motocicletes	45	1.456,7	1,5
Comerç engròs i intermediaris, exc. vehicles motor	46	8.728,2	8,7
Comerç detall, exc. vehicles motor i motocicletes	47	5.954,4	6,0
Transport terrestre, marítim i aeri	49-50	2.774,3	2,8
Emmagatzematge i activitats afins al transport; activitats postals	52-53	4.052,4	4,1
Serveis d'allotjament, menjar i begudes	55-56	6.074,8	6,1
Edició i serveis audiovisuals	58-60	1.471,5	1,5
Telecomunicacions; serveis informàtics i serveis informació	61-63	4.394,6	4,4
Activitats financeres i assegurances	64-66	4.917,6	4,9
Activitats immobiliàries	68	13.076,2	13,1
Activitats immobiliàries (sense rendes imputades)	68 (p)	4.566,2	4,6
Activitats jurídiques i comptables, de consultoria i serveis tècnics	69-71	4.001,8	4,0
Recerca i desenvolupament	72	693,8	0,7
Publicitat; altres activ. professionals i tècniques; activ. veterinàries	73-75	1.721,3	1,7
Activitats administratives i serveis auxiliars	77-82	4.591,4	4,6
Administració pública, Defensa i SS obligatòria	84	4.382,7	4,4
Educació	85	5.461,8	5,5
Activitats sanitàries	86	4.708,4	4,7
Activitats serveis socials	87-88	915,8	0,9
Activitats artístiques, recreatives i d'entreteniment	90-93	2.130,3	2,1
Altres serveis i activitats llars	94-98	2.826,8	2,8
Total Valor Afegit Brut (VAB)		100.018,2	100,0
Impostos		8.469,3	
PIB		108.487,5	

Font: Gabinet Tècnic de Programació (Ajuntament de Barcelona)

A: Avanç

**Taula 10. Producte Interior Brut (PIB). Barcelona. Pes i especialització sectorial respecte Catalunya. 2014 A**
Preus corrents. Base 2010

Branques d'activitat	Codi CCAE	%	Tant per 1
Agricultura, ram. silvicultura i pesca	A	2,0	0,1
Agricultura, ramaderia, silvicultura i pesca	01-03	2,0	0,1
Indústria	B-E	12,5	0,4
Indústries extractives	05-09	2,4	0,1
Indústries alimentació, begudes i tabac	10 a 12	5,0	0,1
Indústries tèxtils, confecció, cuir i calçat	13-15	8,8	0,3
Indústries fusta i paper	16-17	9,0	0,3
Arts gràfiques i suports enregistrats	18	18,0	0,5
Indústries químiques i refinació petroli	19-20	7,7	0,2
Fabricació productes farmacèutics	21	15,7	0,5
Fabricació prods cautxú, plàstics i altres no metàl·lics	22-23	3,8	0,1
Metal·lúrgia i prods met (except. maquinària)	24-25	9,0	0,3
Fabricació prods informàtics, electrònics i elèctrics	26-27	14,9	0,4
Fabricació maquinària i equips ncaa	28	5,7	0,2
Fabricació material de transport	29-30	12,7	0,4
Mobles i indústries manufactureres diverses	31-32	18,0	0,5
Reparació i instal·lació maquinària i equips	33	18,1	0,5
Energia elèctrica, gas, vapor	35	22,8	0,7
Captació, potabilització i distribució d'aigua	36	35,9	1,0
Sanejament, gestió residus i descontaminació	37-39	40,1	1,2
Construcció	F	22,5	0,7
Construcció	41-43	22,5	0,7
Serveis	G-U	41,7	1,2
Venda i reparació vehicles de motor i motocicletes	45	21,5	0,6
Comerç engròs i intermediaris, exc. vehicles motor	46	30,6	0,9
Comerç detall, exc. vehicles motor i motocicletes	47	34,4	1,0
Transport terrestre, marítim i aeri	49-50	43,4	1,3
Emmagatzematge i activitats afins al transport; activitats postals	52-53	38,4	1,1
Serveis d'allotjament, menjar i begudes	55-56	43,0	1,2
Edició i serveis audiovisuals	58-60	65,5	1,9
Telecomunicacions; serveis informàtics i serveis informació	61-63	71,9	2,1
Activitats financeres i assegurances	64-66	44,3	1,3
Activitats immobiliàries	68	40,1	1,2
Activitats immobiliàries (sense rendes imputades)	68 (p)	40,1	1,2
Activitats jurídiques i comptables, de consultoria i serveis tècnics	69-71	47,9	1,4
Recerca i desenvolupament	72	57,6	1,7
Publicitat; altres activ. professionals i tècniques; activ. veterinàries	73-75	66,3	1,9
Activitats administratives i serveis auxiliars	77-82	42,6	1,2
Administració pública, Defensa i SS obligatòria	84	44,6	1,3
Educació	85	46,7	1,4
Activitats sanitàries	86	37,9	1,1
Activitats serveis socials	87-88	36,6	1,1
Activitats artístiques, recreatives i d'entreteniment	90-93	41,9	1,2
Altres serveis i activitats llars	94-98	46,3	1,3
Total Valor Afegit Brut (VAB)		34,5	1,0
Impostos		34,5	
PIB		34,5	

Font: Gabinet Tècnic de Programació (Ajuntament de Barcelona)

A: Avanç

**Taula 11: Producte Interior Brut (PIB). AMB. Pes i especialització sectorial respecte Catalunya 2014 A**
Preus corrents. Base 2010

Branques d'activitat	Codi CCAE	%	tant per 1
Agricultura, ram. silvicultura i pesca	A	6,5	0,1
Agricultura, ramaderia, silvicultura i pesca	01-03	6,5	0,1
Indústria	B-E	29,4	0,6
Indústries extractives	05-09	7,2	0,1
Indústries alimentació, begudes i tabac	10 a 12	14,3	0,3
Indústries tèxtils, confecció, cuir i calçat	13-15	24,5	0,5
Indústries fusta i paper	16-17	24,2	0,5
Arts gràfiques i suports enregistrats	18	47,3	0,9
Indústries químiques i refinació petroli	19-20	25,7	0,5
Fabricació productes farmacèutics	21	39,3	0,8
Fabricació prods cautxú, plàstics i altres no metàl·lics	22-23	24,7	0,5
Metal·lúrgia i prods met (except. maquinària)	24-25	32,5	0,6
Fabricació prods informàtics, electrònics i elèctrics	26-27	39,7	0,8
Fabricació maquinària i equips ncaa	28	25,9	0,5
Fabricació material de transport	29-30	29,9	0,6
Mobles i indústries manufactureres diverses	31-32	40,3	0,8
Reparació i instal·lació maquinària i equips	33	43,2	0,8
Energia elèctrica, gas, vapor	35	25,3	0,5
Captació, potabilització i distribució d'aigua	36	44,6	0,9
Sanejament, gestió residus i descontaminació	37-39	57,3	1,1
Construcció	F	42,0	0,8
Construcció	41-43	42,0	0,8
Serveis	G-U	59,2	1,1
Venda i reparació vehicles de motor i motocicletes	45	40,0	0,8
Comerç engròs i intermediaris, exc. vehicles motor	46	54,6	1,1
Comerç detall, exc. vehicles motor i motocicletes	47	52,0	1,0
Transport terrestre, marítim i aeri	49-50	63,2	1,2
Emmagatzematge i activitats afins al transport; activitats postals	52-53	66,9	1,3
Serveis d'allotjament, menjar i begudes	55-56	55,9	1,1
Edició i serveis audiovisuals	58-60	88,7	1,7
Telecomunicacions; serveis informàtics i serveis informació	61-63	87,0	1,7
Activitats financeres i assegurances	64-66	67,5	1,3
Activitats immobiliàries	68	54,5	1,1
Activitats immobiliàries (sense rendes imputades)	68 (p)	51,3	1,1
Activitats jurídiques i comptables, de consultoria i serveis tècnics	69-71	61,1	1,2
Recerca i desenvolupament	72	70,2	1,4
Publicitat; altres activ. professionals i tècniques; activ. veterinàries	73-75	80,2	1,5
Activitats administratives i serveis auxiliars	77-82	66,6	1,3
Administració pública, Defensa i SS obligatòria	84	54,0	1,0
Educació	85	64,4	1,2
Activitats sanitàries	86	56,0	1,1
Activitats serveis socials	87-88	50,0	1,0
Activitats artístiques, recreatives i d'entreteniment	90-93	53,8	1,0
Altres serveis i activitats llars	94-98	61,0	1,2
Total Valor Afegit Brut (VAB)		51,8	1,0
Impostos		51,8	
PIB		51,8	

Font: Gabinet Tècnic de Programació (Ajuntament de Barcelona)

A: Avanç

IV Nota metodològica

L'estratègia metodològica estàndard en comptabilitat econòmica suposa separar l'estimació de l'any base i l'estimació de la dinàmica temporal a partir de les dades de l'any base. En el nostre cas, aquest l'any base ha estat el 2011, que és també l'any de referència en la Comptabilitat Econòmica de Catalunya, l'any de les Taules Input-Output de Catalunya (TIOC-2011) i també l'any dels Censos de Població i Habitatge.

Any base 2011

L'estimació del VAB de Barcelona i de l'AMB per a l'any base es fonamenta en una estimació de l'ocupació i de la productivitat al màxim nivell de desagregació possible.

Aquesta aproximació es basa en la idea que, en territoris propers, els sectors són estrats estadístics en relació amb la seva productivitat. El caràcter d'estrats estadístics per part dels sectors d'activitat econòmica (homogenis pels mateixos sectors de territoris diferents i heterogenis entre sectors diferents en el mateix territori) depèn del grau de desagregació que s'apliqui, per tal d'evitar diferències territorials de productivitat que, de fet, reflecteixin diferències de composició sectorial en cada territori.

La font d'informació sobre la productivitat són les TIOC 2011, que aporten dades per a 82 activitats diferents. Per calcular la productivitat aparent del treball s'ha fet una lleugera simplificació d'aquesta sectorització a 73 sectors d'activitat. No hi ha dubte que malgrat la disponibilitat de dades de VAB sectorial per la via de les enquestes a les empreses (Enquesta Industrial i Enquesta de Serveis), la font més fiable i homogènia, als efectes de fer una estadística macroeconòmica, són les TIOC-2011.

La hipòtesi de productivitat sectorial equivalent a Catalunya, a Barcelona i a l'AMB és corregida per dos ajustos fets per tal de captar les economies d'aglomeració diferenciant entre les economies d'escala i les d'urbanització pròpies de l'economia de la ciutat.

Per captar les economies d'escala s'ha aplicat un índex de correcció de la productivitat per estrats, tenint en compte la distribució dels ocupats a Barcelona i a l'AMB en comparació a Catalunya per sectors i estrats. Aquesta informació s'ha

obtingut gràcies al Directori Central d'Empreses i Establiments de l'INE (DIRCE). La magnitud de la correcció en la productivitat ha estat possible a partir de l'explotació per aquests mateixos estrats derivats de les enquestes a les empreses: Enquesta Industrial, Enquesta de Comerç i Enquesta de Serveis.

La quantificació de les economies d'urbanització ha estat possible gràcies a una explotació de les dades de les empreses unilocalitzades a Barcelona i a Catalunya.

Aquesta anàlisi mostra com, tal com era de preveure, en la major part dels sectors econòmics (encara que no en tots) la productivitat a Barcelona és superior a Catalunya. Cal dir que aquest augment de la productivitat és general a les àrees metropolitanes de les economies avançades, tal com queda recollit en els informes de l'OCDE. Per a l'AMB es fa la hipòtesi de proporcionalitat d'aquest efecte segons la densitat de treballadors per unitat territorial. Aquesta relació lineal és aplicada de forma habitual en els estudis acadèmics sobre productivitat en ciutats i àrees metropolitanes.

Als anteriors tractaments generals cal afegir un conjunt de tractaments de caràcter sectorial.

El tractament del VAB del **sector primari** ha estat necessari per la singularitat del sector a la ciutat en comparació al conjunt de Catalunya: un pes molt superior a la mitjana catalana de serveis auxiliars (a l'agricultura i silvicultura) i també un pes molt superior al català de la pesca (que en ocupació no queda lluny del 50% del sector). Per tant en aquest cas no s'ha fet servir la dada agregada del sector primari de les TIOC, sinó informació més específica relacionada amb aquestes activitats que caracteritzen el sector a la ciutat (serveis i pesca).

Pel que fa al **sector energia** és conegut que la distribució territorial del VAB no pot aproximar-se via productivitat, tenint en compte la ubicació de les centrals de producció d'energia elèctrica. Per tant, s'ha imputat una productivitat als treballadors del sector a Barcelona i a l'AMB pròpia de les seues centrals (una productivitat elevada però menor a la de les centrals de producció d'energia).

Finalment, el problema del VAB de les **activitats immobiliàries** és que inclouen l'efecte de rendes imputades de lloguer als habitatges principals. Aquesta imputació es deriva del Reglament europeu de Comptes Nacionals i Regionals i, per tant, és obligada per raons de comparabilitat. Tanmateix s'ha fet una estimació separada de les activitats immobiliàries "reals" gràcies a la informació aportada per l'INE als resultats detallats de la Comptabilitat Nacional d'Espanya. Aquesta informació de l'INE ha estat necessària en la mesura que ni les TIOC-2011 ni els Comptes anuals de l'Idescat aporten aquesta desagregació.

La relativa simplicitat a l'hora de seleccionar les TIOC-2011 com a font d'informació del VAB sectorial contrasta amb el cas de l'ocupació. Tenim disponibles per a Barcelona i a

l'AMB per a l'any 2011 les dades del sistema de la Seguretat Social (amb tots els règims i tenint en consideració les mútues de funcionaris), les dades del Cens de població (amb mobilitat obligada per raó de treball, per captar l'ocupació interior) i, finalment, les dades del Directori Central de Empreses i Establiments de l'INE (DIRCE).

Les diferències entre aquestes tres fonts són molt notables. A priori la millor font és el DIRCE, ja que tant el Cens (encara que tractat amb mobilitat per treball) com la informació derivada dels comptes de cotització de la Seguretat Social tenen biaixos coneguts. Aquesta valoració a-priori queda reforçada amb les dades sobre Barcelona facilitades per l'INE per a Barcelona (2011) a Eurostat en el marc del projecte *Urban Audit*, on els resultats mostren una elevada coherència amb els del DIRCE.

Una vegada identificat el DIRCE com a referència bàsica de l'ocupació cal superar dues limitacions importants d'aquesta font. La primera és de caràcter general, per tenir un nivell de desagregació menor (37 branques) a la derivada de les TIOC. Aquest problema s'ha tractat mitjançant l'aplicació de la informació dels afiliats al sistema de la Seguretat Social, però calibrat, és a dir, ajustat, als totals per a les 37 branques DIRCE.

Un segon problema és la no cobertura del DIRCE en el cas de tres sectors: sector primari (codis 1,2 i 3 de la CCAE-2009), l'Administració Pública (codi 84) i el sector del Treball domèstic (codi 97). En aquest cas s'ha emprat informació del sistema de la Seguretat Social. La informació provinent de les mútues amb identificació dels cossos de funcionaris ha estat important per tal de distribuir els efectius entre Administració General i Educació.

Pel que fa al sector primari hi ha un problema específic al no poder assignar el règim de Treballadors del Mar a la pesca (ni tan sols majoritàriament). Per aquesta raó ha estat necessària una consulta específica a representants d'aquest sector a Barcelona.

L'anterior plantejament metodològic general es pot expressar de forma sintètica amb la següent formulació:

El VAB de Barcelona¹ al 2011 és la suma del VAB per 73 activitats

$$\widehat{VAB}_{BCN} = \sum_i^{73} (\widehat{VAB}_{BCN}_i), \quad i = 1 \text{ a } 73$$

Sobre la base de la hipòtesi d'igual productivitat sectorial aparent del treball, amb un ajust per economies d'escala i d'urbanització.

$$\widehat{VAB}_{BCN}_i = (\widehat{PROD}_{CAT}_i * \widehat{Esc}_j * \widehat{Urb}_j) \widehat{OCUP}_{BCN}_i$$

¹ Per simplicitat la formalització es refereix només a Barcelona. Les fórmules s'apliquen exactament igual a l'AMB.

on

$$\widehat{PROD_CAT}_i = VAB_CAT_i^{TIOC} / \widehat{OCUP_CAT}_i$$

$$\widehat{Esc}_j = PROD_BCN_j^{EE(q)} / PROD_CAT_j^{EE(q)}$$

$$\widehat{Urb}_j = PROD_BCN_p^{EE(u)} / PROD_CAT_p^{EE(u)}$$

Sent EE(q) els resultats de les enquestes a empreses segons els estrats q i els sectors j, i EE(u) els resultats de les enquestes a empreses per a les empreses unilocalitzades desagregades a p sectors d'activitat.

L'ocupació aplicada per calcular la productivitat aparent del treball tant a Barcelona com a l'AMB i a Catalunya suposa el calibratge, és a dir, l'ajust de les dades dels afiliats al sistema de la Seguretat Social (SS) a les dades del Directori Central d'Empreses de l'INE, DIRCE (a 37 sectors)

$$\widehat{OCUP_BCN}_i = OCUP_BCN_i^{SS} * (OCUP_BCN_r^{SS} / OCUP_BCN_r^{DIRCE})$$

$$\widehat{OCUP_CAT}_i = OCUP_CAT_i^{SS} * (OCUP_CAT_r^{SS} / OCUP_CAT_r^{DIRCE}), r = 1 \text{ a } 37$$

Per tancar l'any base cal passar del VAB al PIB amb l'estimació dels impostos. En aquest punt el criteri d'Eurostat, seguit tant per l'INE a la Comptabilitat Regional com per l'Idescat, és aplicar el mateix percentatge que suposa el territori en termes de VAB a la magnitud dels impostos a considerar (entre els que predomina l'IVA i els impostos sobre importacions). Tant per l'any base com per la resta del període aquest ha estat el criteri per estimar els impostos que porten a la dada de PIB de Barcelona i de l'AMB.

Per tant, el càlcul del PIB es deriva de la següent expressió:

$$\widehat{PIB_BCN} = \widehat{VAB_BCN} + \widehat{Imp_BCN}$$

On, a partir de les dades del Comptes Anuals de Catalunya d'Idescat (CEAC)

$$\widehat{Imp_BCN} = Imp_CAT^{CEAC} * (\widehat{VAB_BCN} / VAB_CAT^{CEAC})$$

Sèries 2010-2014

L'obtenció dels resultats per a la resta dels anys del període, de 2010 a 2014, sobre la base dels resultats corresponents a l'any 2011, ha estat implementada mitjançant dues aproximacions complementaries. D'un costat s'ha emprat la informació sobre la **variació de la productivitat pels 44 sectors dels Comptes Econòmics de Catalunya (CEAC) publicats per Idescat en base 2010, juntament amb la variació de l'ocupació que aporta la informació completa del sistema de la Seguretat Social**, ja que s'ha

suposat que el seu biaix en termes de nivells no es trasllada a les variacions. Aquesta estratègia té en el moment d'elaborar aquest estudi estadístic una limitació derivada dels propis Comptes de Catalunya, que és que la informació a 44 branques només arriba a l'any 2012. Per tant pel període 2013-2014 aquest sistema queda limitat a només 10 sectors d'activitat.

Aquest sistema suposa la següent igualtat, en termes de taxes de variació:

$$\widehat{V\grave{A}B}_{BCN}_{p,t} = PR\acute{O}D_{CAT}_{p,t}^{CEAC} * OC\grave{U}P_{BCN}_{p,t}^{SS}, p = 1 \text{ a } 44$$

L'anterior mètode de càlcul és sensible al nivell de desagregació sectorial aplicat. El resultat s'obtenen a partir d'una conciliació (calibrat) entre aquest sistema aplicat al màxim nivell de desagregació i a un nivell agregat per a tots els sectors.

L'ajust que cal fer dels resultats segons la productivitat sectorial suposa traslladar els resultats en volum a unes taxes de variació nominal i, per tant, cal aproximar el deflactor agregat de l'economia de Barcelona i de l'AMB. Encara que és possible calcular aquest deflactor per composició sectorial dels deflactors de Catalunya, s'ha pogut comprovar que aquest sistema genera desajustos importants en l'estimació del deflactor agregat. Per aquesta raó, s'han aplicat directament els deflactors de l'economia catalana a l'economia de Barcelona i de l'AMB, tant en termes de sectors i subsectors com agregadament.

Consideracions finals

Pel que fa als resultats cal fer alguns aclariments, tant sobre els resultats en nivells com en relació a les classificacions emprades per a les tabulacions.

Pel que fa al nivell de PIB de Barcelona a tota la sèrie, la xifra estimada representa una correcció de les dades recentment publicades per Idescat en base 2010 fins el 2012. Per l'any 2012 **el diferencial és de l'entorn de l'11,3%**. Aquest diferencial pot ser conseqüència d'una diferent avaluació dels llocs de treball interiors de Barcelona o d'una diferent aproximació a la productivitat de Barcelona respecte el conjunt de Catalunya.

En els càlculs del GTP s'han tingut en consideració, pel que fa a l'ocupació, les dades DIRCE, que són coherents de forma agregada amb les dades estimades per a Barcelona per l'INE en el marc del projecte **Urban Audit**, promogut i publicat per Eurostat. Respecte a la productivitat de l'economia de Barcelona, el GTP ha estimat l'efecte de **les economies d'escala i d'urbanització** que incrementen la productivitat de les

activitats desenvolupades en l'economia de la ciutat a l'entorn d'un 5% respecte a la productivitat catalana.

En relació a les classificacions emprades cal dir que la sèrie 2010-2014 presenta una desagregació a 10 sectors i subsectors, que s'ajusten a una simplificació de les seccions de la CCAE-2009. Aquesta és la desagregació que fins a 2014 ofereix per a Catalunya Idescat en els seus Comptes Anuals. Per aquest motiu aquesta ha estat la desagregació bàsica d'aquest estudi estadístic. D'altra banda, Idescat presenta fins a 2012 una desagregació a 44 branques d'activitat que ha estat possible adaptar a Barcelona i a l'AMB per a 38 branques (més la desagregació de les activitats immobiliàries, per tant 38 + 1). Aquesta informació més detallada pot ser molt útil per analitzar l'estructura sectorial de Barcelona i del AMB per aquest motiu ha estat objecte d'estimació i de difusió a les taules d'aquest estudi.

V Fonts i referències estadístiques

Australian Bureau of Statistics: A Guide to Small Area Estimation. 2006

Bureau of Economic Analysis: GDP by Metropolitan Areas. New Release. 2013.

Cottrell, A, Luchetti, R: Gretl User's Guide. 2014

Departament d'Agricultura, Ramaderia, Pesca, Alimentació i Medi Ambient .
Generalitat de Catalunya: Estadístiques. 2010-2014

Departament d'Estadística de Barcelona. Gabinet Tècnic de l'Ajuntament de Barcelona:
Afiliats al Sistema de la Seguretat Social 2010-2014

Eurostat: Urban Audit 2011

Eurostat: European System of Accounts. ESA 2010. Luxemburg, 2013

Garcia, J: Estimació del PIB del municipi de Barcelona amb desagregació sectorial.
Ajuntament de Barcelona. 2015

Idescat: Marc Input-Output de Catalunya 2011

Idescat: Comptes econòmics anuals de Catalunya. Base 2010

Idescat: Macromagnituds de les economies locals. 2010

Idescat: Comptabilitat Trimestral de Catalunya. 2000-2014

INE i Idescat: Directorio Central de Empresas 2012

INE: Contabilidad Nacional de España 2010-2014

INE: Contabilidad Regional de España 2010-2012

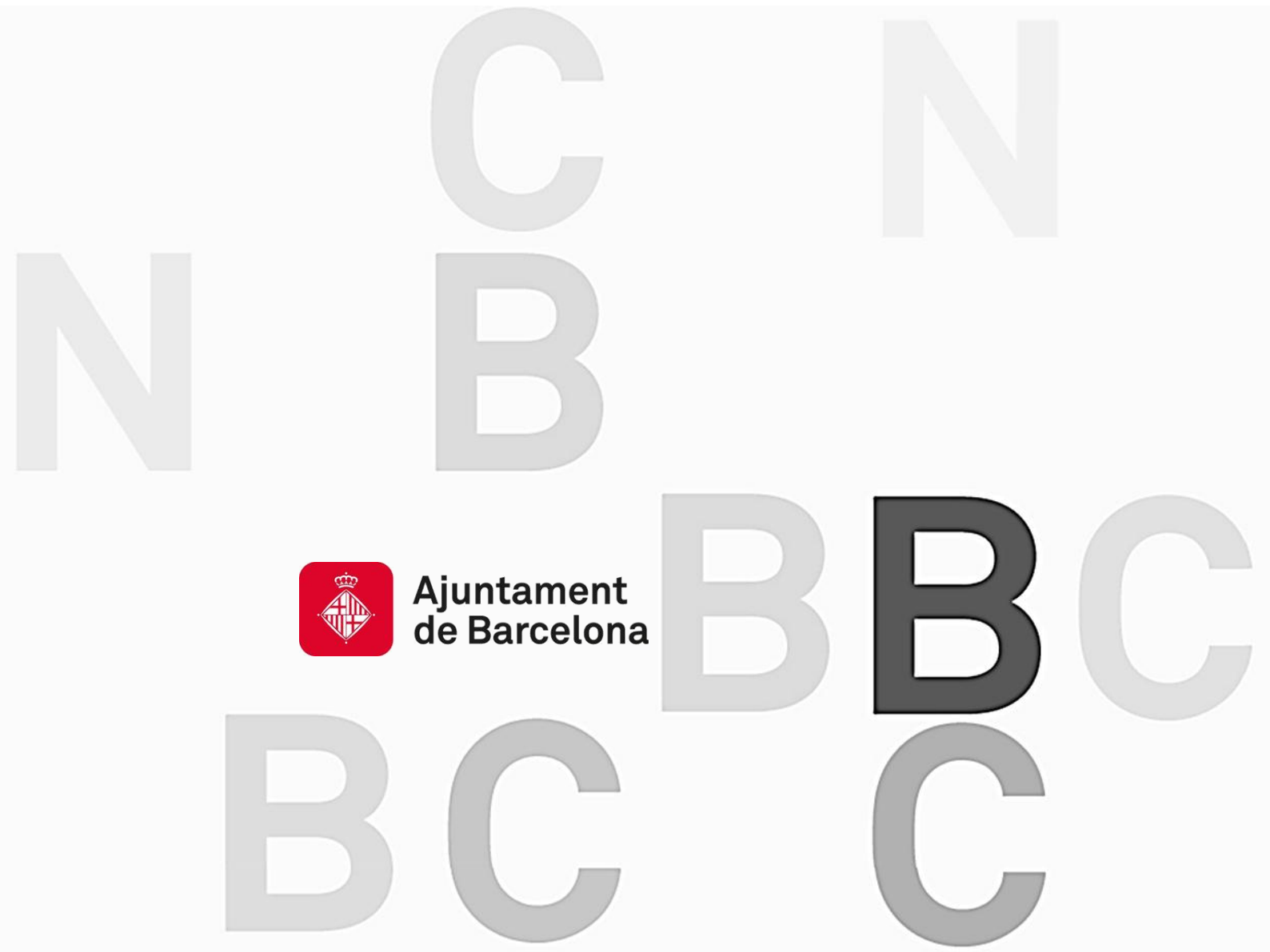
INE: Contabilidad Trimestral de España 2000-2014

INE: Encuesta Anual de Servicios: 2010-2012

INE: Encuesta Industrial Anual. 2010-2012

OCDE: The Metropolitan Century: Understanding Urbanisation and its Consequences.
2015

OCDE: GDP from cities. Regions and cities. Metropolitan Database. 2015.



Ajuntament
de Barcelona

