

EL PRODUCTE INTERIOR BRUT DE BARCELONA I DE L'ÀREA METROPOLITANA (AMB)

2015

Novembre de 2016

Departament d'Estudis i Programació
Gabinet Tècnic de Programació

B
BC
BN

Presentació

En aquest informe es presenta el **Producte Interior Brut (PIB) del municipi de Barcelona i de la seva Àrea Metropolitana (AMB) de 2015**. La informació es presenta a 10 sectors en nivells nominals i en taxes de variació real, amb un “zoom” de desagregació sectorial a 39 branques d’activitat.

Aquests resultats donen continuïtat a l’estudi **“El Producte Interior Brut de Barcelona i la seva Àrea Metropolitana (2010-2014)”**. L’objectiu d’aquests informes és disposar d’una aproximació **sistemàtica, actualitzada i detallada sectorialment de la macroeconomia de la ciutat i de la seva àrea metropolitana**. Aquesta informació pot ser útil tant per a totes les persones interessades en conèixer a fons l’economia de Barcelona i de l’AMB, com per orientar la presa de decisions dels agents econòmics que treballen en l’entorn de l’economia de la nostra ciutat i de la seva àrea metropolitana.

Tal com queda establert tant en el Manual de Comptes Nacionals de Nacions Unides de 2008 com en el Reglament del Sistema Europeu de Comptes Nacionals i Regionals de la Unió Europea de 2013, **el PIB és una magnitud macroeconòmica essencial de la comptabilitat econòmica d’un territori, malgrat les seves limitacions com a indicador de benestar de la població**. El PIB pel costat de l’oferta és bàsic per conèixer l’estructura sectorial d’una economia i la seva evolució en termes reals (variacions en volum) és l’indicador que millor mesura la dinàmica econòmica.

La rellevància del PIB no es limita al coneixement de l’economia dels països o les regions, sinó que també és clau en el coneixement de les economies locals i metropolitanes. Per aquest motiu **en els sistemes estadístics més avançats es poden trobar estimacions de PIB de les economies urbanes (locals i metropolitanes)**. Un referent destacat és el del Bureau of Economic Analysis (BEA) dels EUA, amb les seves estadístiques de “GDP by Metropolitan Area”, però hi ha altres exemples tant per països (Statistics Canada, Australian Bureau of Statistics, Office of National Statistics del Regne Unit) com en l’àmbit dels organismes supranacionals (OCDE o Eurostat).

Índex

I Resultats bàsics, 4

II PIB de Barcelona i de l'AMB 2011-2015. Desagregació a 10 sectors, 15

- T 1.- PIB a preus corrents. Milions d'euros
- T 2.- PIB a preus corrents. Estructura sectorial (%)
- T 3.- PIB a preus constants. Índex en volum
- T 4.- PIB a preus constants. Taxes de variació en volum
- T 5.- PIB a preus constants. Contribució al creixement real
- T 6.- PIB a preus corrents. Pes sobre Catalunya
- T 7.- PIB a preus corrents. Especialització respecte Catalunya

III PIB de Barcelona i de l'AMB 2015. Desagregació a 39 branques d'activitat, 23

- T 8.- PIB de Barcelona a preus corrents. Milions d'euros i estructura sectorial (%)
- T 9.- PIB de l'AMB a preus corrents. Milions d'euros i estructura sectorial (%)
- T 10.- PIB de Barcelona a preus corrents. Pes i especialització respecte Catalunya
- T 11.- PIB de l'AMB a preus corrents. Pes i especialització respecte Catalunya

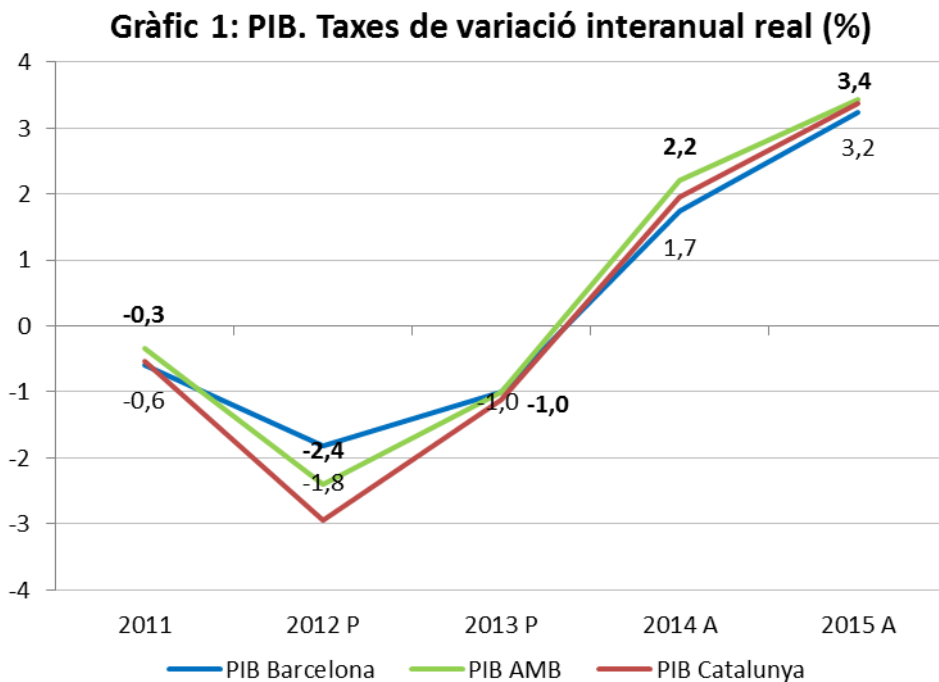
IV Nota metodològica, 28

V Fonts i referències estadístiques, 34

I Resultats bàsics

Els resultats més destacats de la informació estadística generada són els següents:

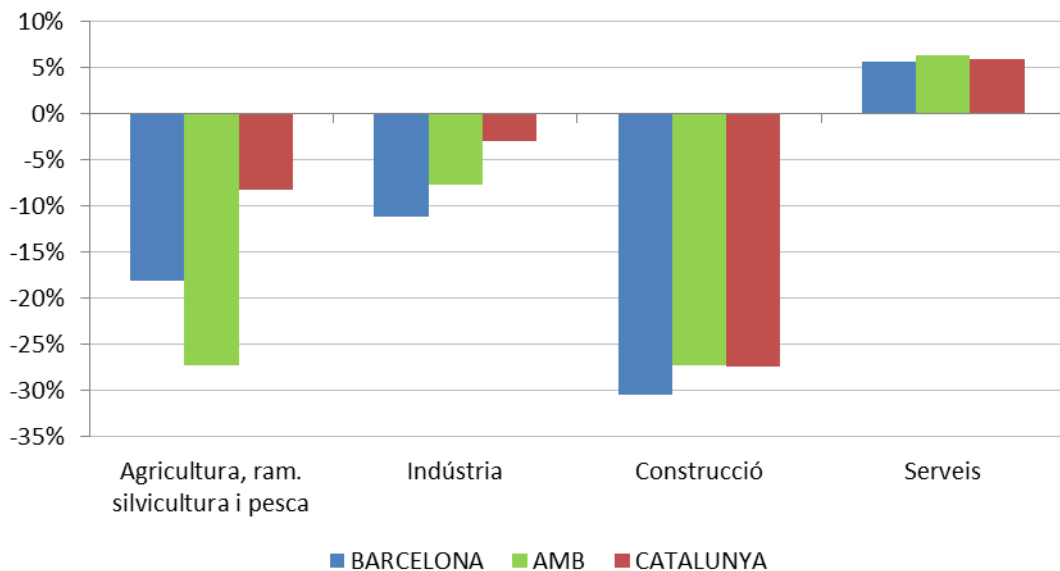
1. **El PIB de Barcelona s'ha mantingut estable a l'entorn dels 71 mil milions d'euros de 2011 al 2014**, arribant als 74 mil milions el 2015, gràcies a la millora de la conjuntura econòmica. **El PIB de l'AMB s'ha situat en el 2015 en els 111 mil milions**. En el conjunt del període, el PIB ha augmentat en termes nominals una mica per sobre el 3% tant a Barcelona com a la seva Àrea Metropolitana.
2. Tal com mostra el Gràfic 1, **l'economia de la ciutat en comparació a l'AMB i a l'economia catalana ha resistit millor la crisi**, especialment el pitjor any de 2012 (un -1,8 en comparació al -2,4 de l'AMB i al -2,9 de l'economia catalana). Al 2015, tot i gaudir d'una recuperació significativa, la millora de Barcelona (3,2%) és més moderada que la registrada a l'AMB (3,4%) i a la de l'economia catalana (3,4%).



3. El comportament dinàmic dels grans sectors en el període ha estat força diferenciat, tal com s'observa al Gràfic 2.

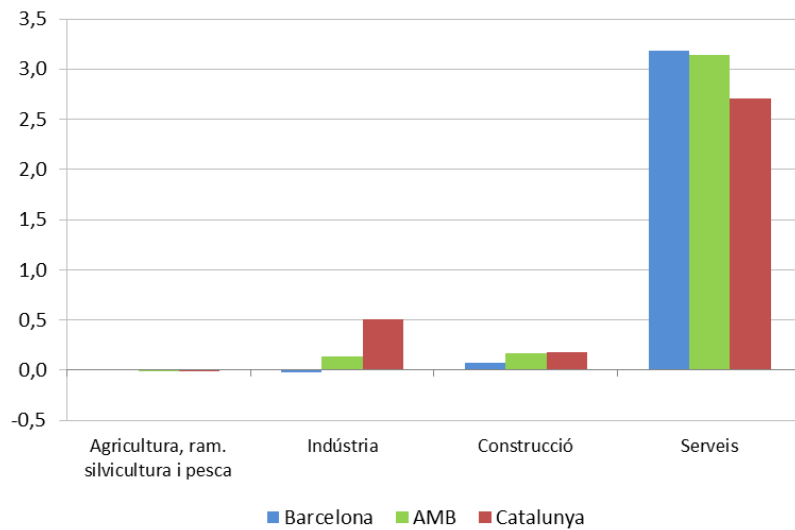
Els serveis han registrat taxes de variació positives al llarg del període i el seu resultat acumulat és positiu, especialment a l'AMB. Amb un comportament clarament oposat, el sector de la construcció mostra reduccions d'un terç del seu VAB des del 2011 fins el 2015 (encara que en els darrers anys registra una recuperació important). Per la seva banda, la indústria té un comportament també negatiu, però de forma més marcada, tant a Barcelona com a la seva Àrea Metropolitana.

Gràfic 2: Variació acumulada real 2011-2015 (%)



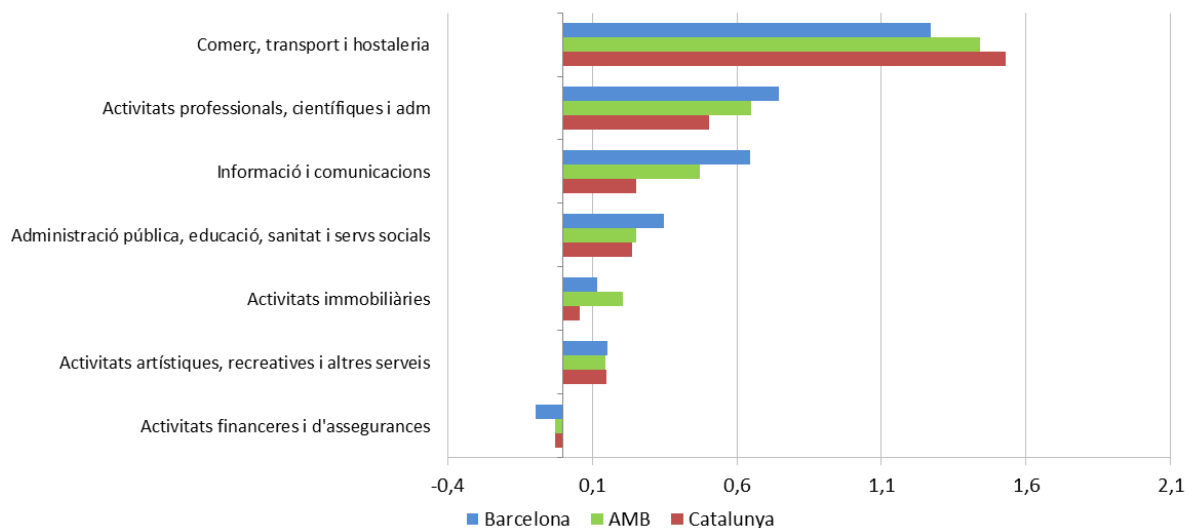
4. La contribució d'un sector al creixement global d'una economia depèn de la variació del sector i també del seu pes. La dinàmica sectorial tant a Barcelona com a l'AMB és molt diversificada. Tal com mostra el Gràfic 3, en el 2015 *el creixement de Barcelona és bàsicament efecte de la contribució dels serveis*, ja que tant la indústria com la construcció tenen aportacions de signe contrari però molt properes a zero. *La situació és similar a l'AMB* ja que encara que tant la indústria com la construcció tenen aportacions positives, aquestes són molt petites en comparació a la dels serveis.

**Gràfic 3: Contribució al creixement 2015
Grans sectors (%)**



La desagregació per subsectors del sector dels serveis (Gràfic 4), permet veure l’aportació global d’aquest sector i les diferències entre la ciutat i Àrea Metropolitana. El Comerç, transport i hostaleria ha tingut una contribució molt important al creixement de 2015, tant a Barcelona i a l’AMB com a Catalunya. Ara bé, si es considera la contribució diferencial del creixement, es constata que tant a Barcelona com a l’AMB destaquen, en positiu, les Activitats professionals i les d’Informació i Comunicacions, mentre que en negatiu destaquen les Activitats financeres, especialment a Barcelona.

**Gràfic 4: Contribució al creixement 2015
Subsectors serveis (%)**

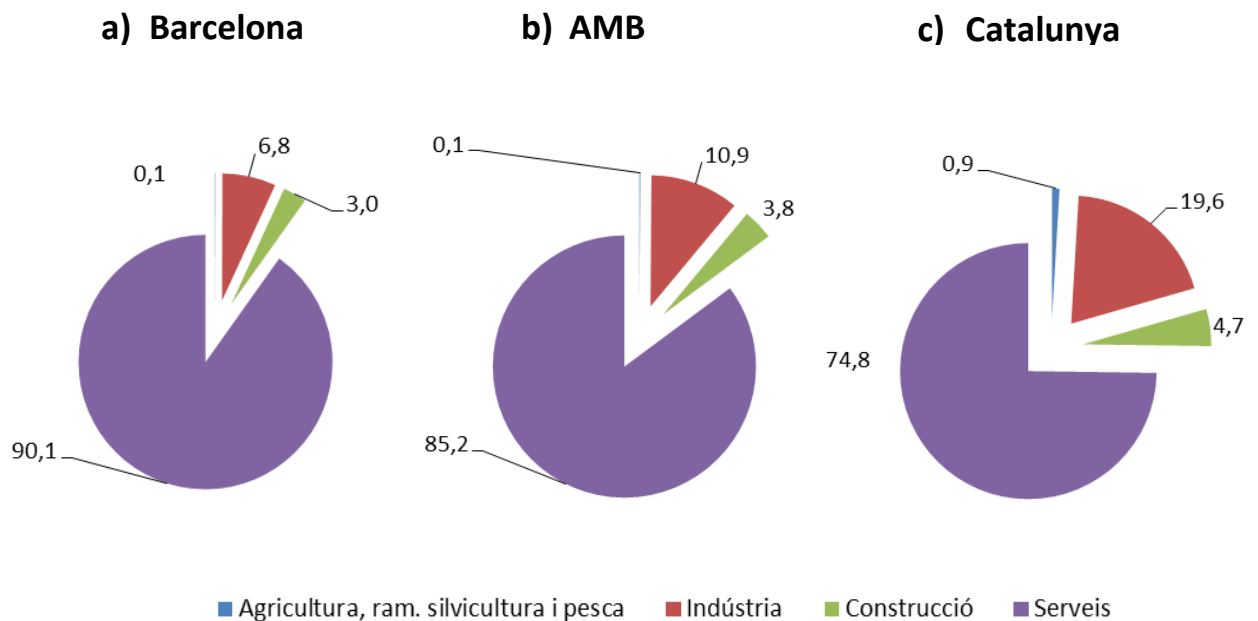


5. Pel que fa a l'estructura productiva de cada economia es constata que, tal com es veu en el Gràfic 5 (a, b, i c) **existeixen diferències importants entre l'estructura de Barcelona, de l'AMB i de Catalunya.**

En el cas de **Barcelona** en comparació a Catalunya, hi ha 15 punts percentuals de diferència a favor dels serveis, que bàsicament es resten en el pes de la indústria. Això té uns efectes molt importants, no només en termes estructurals, sinó també en termes de la dinàmica econòmica i de resposta al moment cíclic de cada economia.

En el cas de **l'AMB** la diferència en el pes de les activitats industrials respecte Catalunya és important però es redueix considerablement en comparació al cas de Barcelona, de forma que hi ha poc més de 10 punts de diferència amb l'estructura econòmica catalana. En general l'estructura sectorial de l'AMB està a mig camí entre Barcelona i Catalunya, cosa que es deriva del fet que la corona metropolitana té una distribució de les activitats econòmiques força similar al conjunt de Catalunya.

Gràfic 5 Estructura sectorial. Grans sectors 2015 (%)

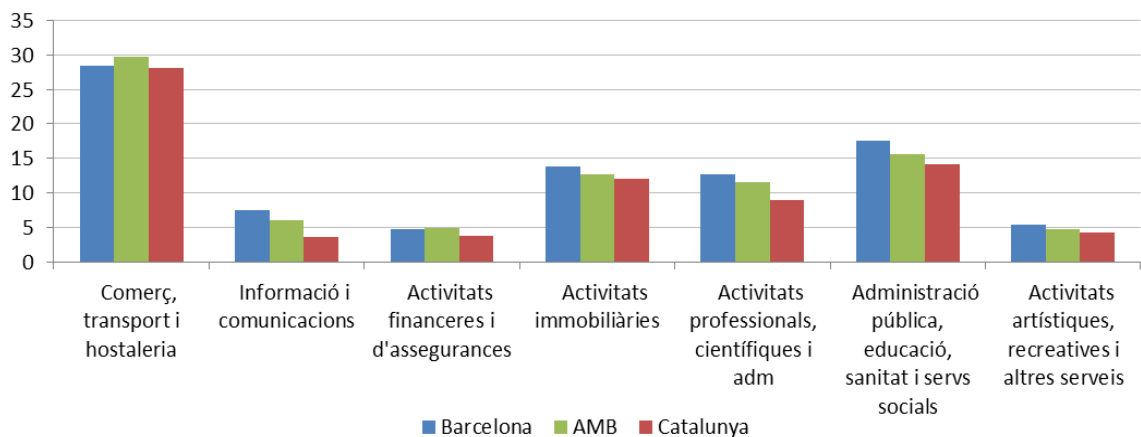


Una aproximació més desagregada es pot veure al Gràfic 6. Aquesta ampliació permet constatar la preponderància, en totes les referències territorials, del sector del Comerç, transport i hostaleria, seguit de les AAPP, educació i sanitat

(serveis públics i de provisió mixta) i de les Activitats professionals (si no es considera el pes de les Activitats immobiliàries afectades per l'aplicació dels lloguers imputats¹).

A partir d'aquesta primera constatació es pot fer una primera anàlisi comparant l'AMB i Catalunya. En aquesta comparativa (gràfic 6) es pot apreciar el predomini dels serveis a l'AMB, cosa que fa que a totes les branques l'AMB supera la dada de Catalunya. Ara bé, si es fes el percentatge de cada branca sobre el total del VAB dels serveis, aleshores es detectaria que Catalunya supera a l'AMB en Comerç, Transport i Hostaleria, mentre que és en els sectors d'Informació i Comunicació i Activitats professionals on l'AMB supera a Catalunya.

Gràfic 6: Estructura sectorial dels serveis. 2015
% sobre el total de VAB



6. Un indicador d'interès és el pes del VAB de l'economia de Barcelona i de l'AMB sobre el total de Catalunya. **Barcelona suposa una tercera part de l'economia catalana** (34,4% en el 2015) i en el període aquest percentatge ha crescut unes dècimes. El Gràfic 7a permet classificar els sectors segons aquest pes. Pràcticament totes les branques dels serveis estan per sobre del 40%, destacant-ne dues: les Activitat professionals, amb quasi un 50% i, especialment, amb un pes de més del 70% del total català, el subsector de la Informació i les Comunicacions.

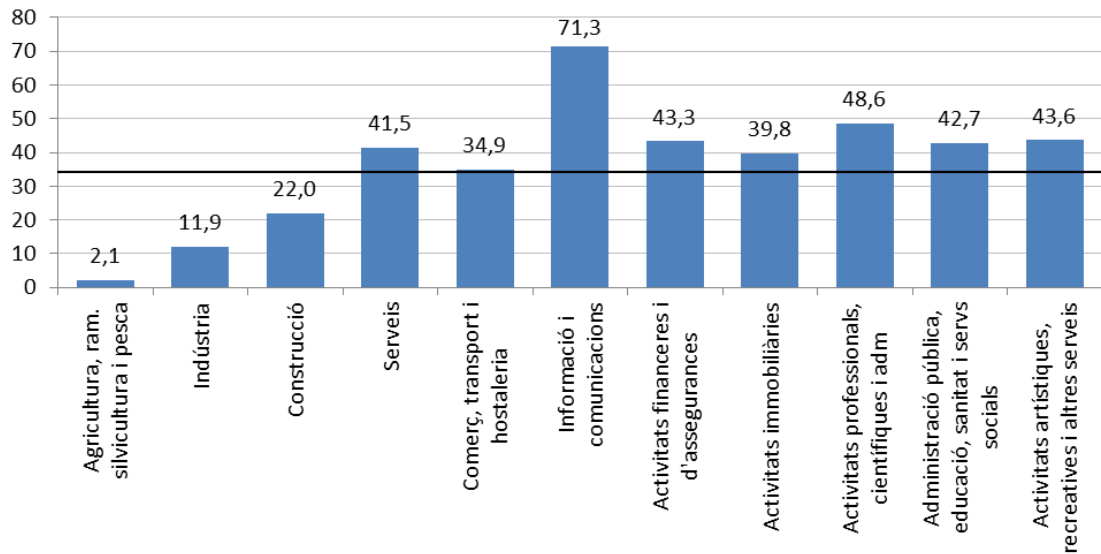
Pel que fa a l'AMB el seu pes queda una mica per sobre de la meitat de l'economia catalana (51,9%). Tal com mostra el Gràfic 7b la totalitat dels

¹ La dimensió de les activitats immobiliàries, en realitat, es deriva d'una convenció relacionada amb la imputació als propietaris d'un lloguer fictici a efectes de fer comparables economies amb diferent grau de propietat/lloguer de l'habitatge principal.

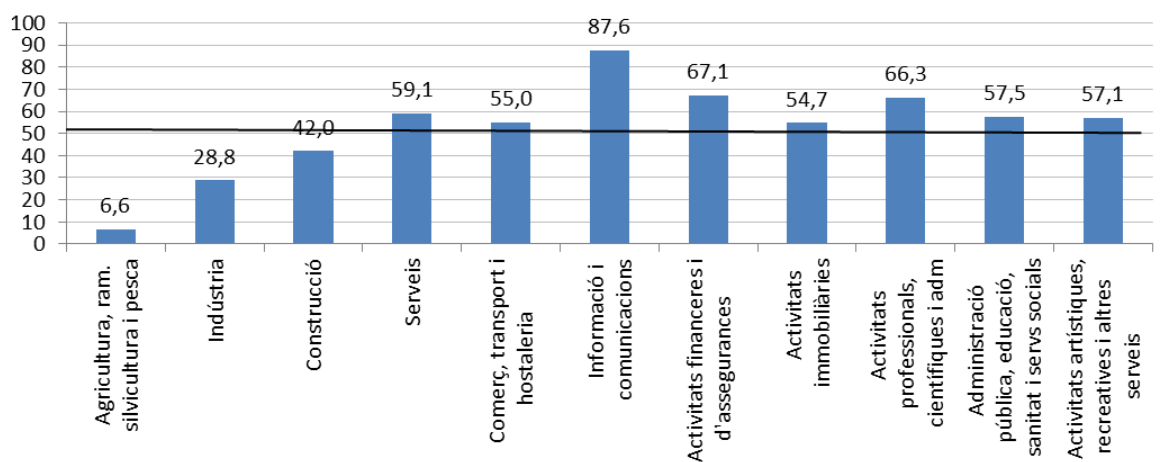
sectors del serveis supera el 50%, destacant especialment el 87,6% del sector d'Informació i Comunicacions. En segon lloc es constata que tant les activitats professionals com les financeres superen les dues terceres parts del valor del VAB a Catalunya.

Tant el sector de la construcció com la indústria augmenten de forma clarament significativa el seu pes respecte a les xifres corresponents al municipi de Barcelona (del 22% al 42% a la construcció i del 12% al 28,8 a la indústria).

Gràfic 7a: Pes del VAB de Barcelona sobre Catalunya. 2015 (%)



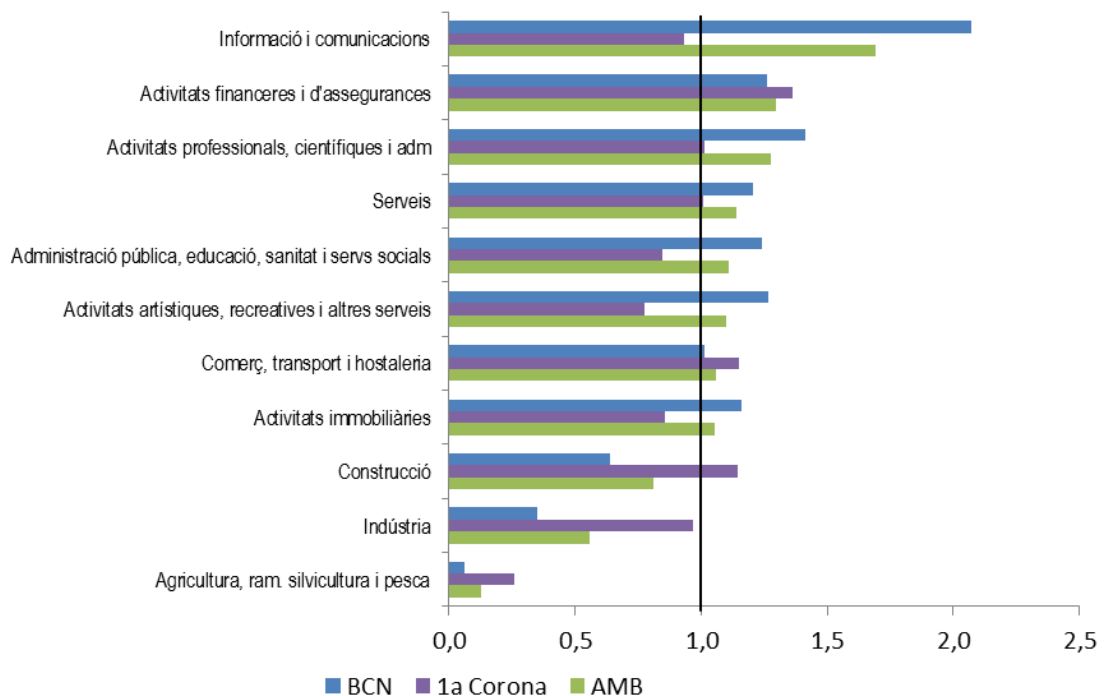
Gràfic 7 b: Pes del VAB de l'AMB sobre Catalunya. 2015 (%)



7. **Per identificar el “perfil” de l’economia de Barcelona i de l’AMB es poden utilitzar els índexs d’especialització respecte Catalunya.** Aquests índexs són el quocient entre el pes de cada sector sobre el total del VAB de Barcelona o de l’AMB en comparació al pes del sector a Catalunya. Lògicament hi ha una coherència entre els pesos anteriorment identificats i el valor de l’índex d’especialització. L’escala de mesura, tanmateix, es modifica. Quan el valor és superior a 1 en una activitat econòmica, significa que Barcelona (o l’AMB) està especialitzada en aquesta activitat.

Al Gràfic 8 mostra els valors d’especialització a 10 sectors i subsectors, i al Gràfic 9 els mateixos resultats però a 39 branques d’activitat. En el gràfic 8 es constata que **els subsectors d’Informació i Comunicacions i de les Activitats professionals, científiques i tècniques són els de més gran especialització tant a l’economia de la ciutat com a l’AMB.** En canvi la corona metropolitana no registra aquesta especialització en comparació a Catalunya (dades per sota de l’1).

**Gràfic 8: Especialització de l’economia de Barcelona i AMB
Cat=1 2015**



A Barcelona les tres activitats que tenen un índex més alt, a l'entorn del 2 (un 200% del pes que aquestes activitats tenen a Catalunya) són les activitats de les **Telecomunicacions i serveis informàtics (2,1)**, **Publicitat i altres activitats professionals (1,9)** i **Edició i serveis audiovisuals (1,9)**. Fins arribar a sis activitats de superior especialització cal afegir la **Recerca i el Desenvolupament (1,6)**, també les **Activitats Jurídiques i de consultoria amb Educació (1,4)**.

Per la seva banda, les activitats amb més especialització a l'AMB són similars a les que es troben a Barcelona (amb posicions lleugerament diferents) amb la incorporació de **les Activitats financeres i asseguradores i, l'Emmagatzematge i afins al transport (en els dos casos amb 1,3)**. En aquest darrer cas destaca la important diferència respecte a l'índex corresponent a Barcelona (1,1).

Moltes activitats de la indústria manufacturera presenten a l'AMB diferencials respecte les dades de Barcelona, destacant la de les Arts gràfiques, que a l'AMB té un índex de 0,9 i a Barcelona del 0,5. Aquests darrers resultats són l'efecte de l'especialització de la corona metropolitana.

8. L'anàlisi de l'estructura sectorial a Barcelona i la seva Àrea Metropolitana pot afinar-se desagregant des de dues perspectives, una sectorial (fins a 39 branques d'activitat) i una territorial (AMB desagregat entre Barcelona i la resta de l'AMB), coneguda en les anàlisis territorials com Primera Corona.

Al gràfic 9 es poden analitzar diferents grups d'activitats econòmiques. En primer lloc es poden identificar dues grans àrees, per sobre i per sota de la diagonal del gràfic, que marquen les activitats amb més predomini a Barcelona o, pel contrari, a la Primera Corona, respectivament. Les activitats més properes a la diagonal mostren una equi-especialització en les dues economies.

Sobre la base d'aquesta primera aproximació, el gràfic permet també fer un conjunt d'agrupacions o "clústers" d'activitats, que s'han marcat amb cercles.

En primer lloc, **les activitats d'especialització extrema**, que són tres grups d'activitats marcades amb cercles de punts. En concret:

- a) **Activitats lligades al territori**: Agricultura, Indústries Extractives, Energia, Indústries d'Alimentació, amb especialització molt baixa tant a Barcelona com a la 1a corona.
- b) **Activitats de màxima especialització urbana**: Telecomunicacions, serveis informàtics i d'informació, Publicitat i altres activitats professionals, Edició i audiovisuals i R+D.

c) **Activitats de màxima especialització a la Primera Corona:**

Emmagatzematge, afins al transport i activitats postals, i Arts gràfiques.

En segon lloc, es troben les activitats sense especialització molt marcada, que es troben properes a la diagonal del gràfic (cercle en vermell). Aquí trobem:

d) **Activitats bàsiques més lligades a la població:** Activitats sanitàries, Comerç al detall, Sanejament.

e) **Activitats bàsiques més lligades a les empreses:** Activitats financeres i activitats administratives i activitats sanitàries, Transport.

Finalment es troben dos grups d'activitats amb una especialització significativa (no màxima) que tenen una certa complementarietat, en el sentit que una especialització alta (entre 1 i 1,5) a Barcelona implica una baixa a la Primera Corona (entre 0 i 0,5) i viceversa:

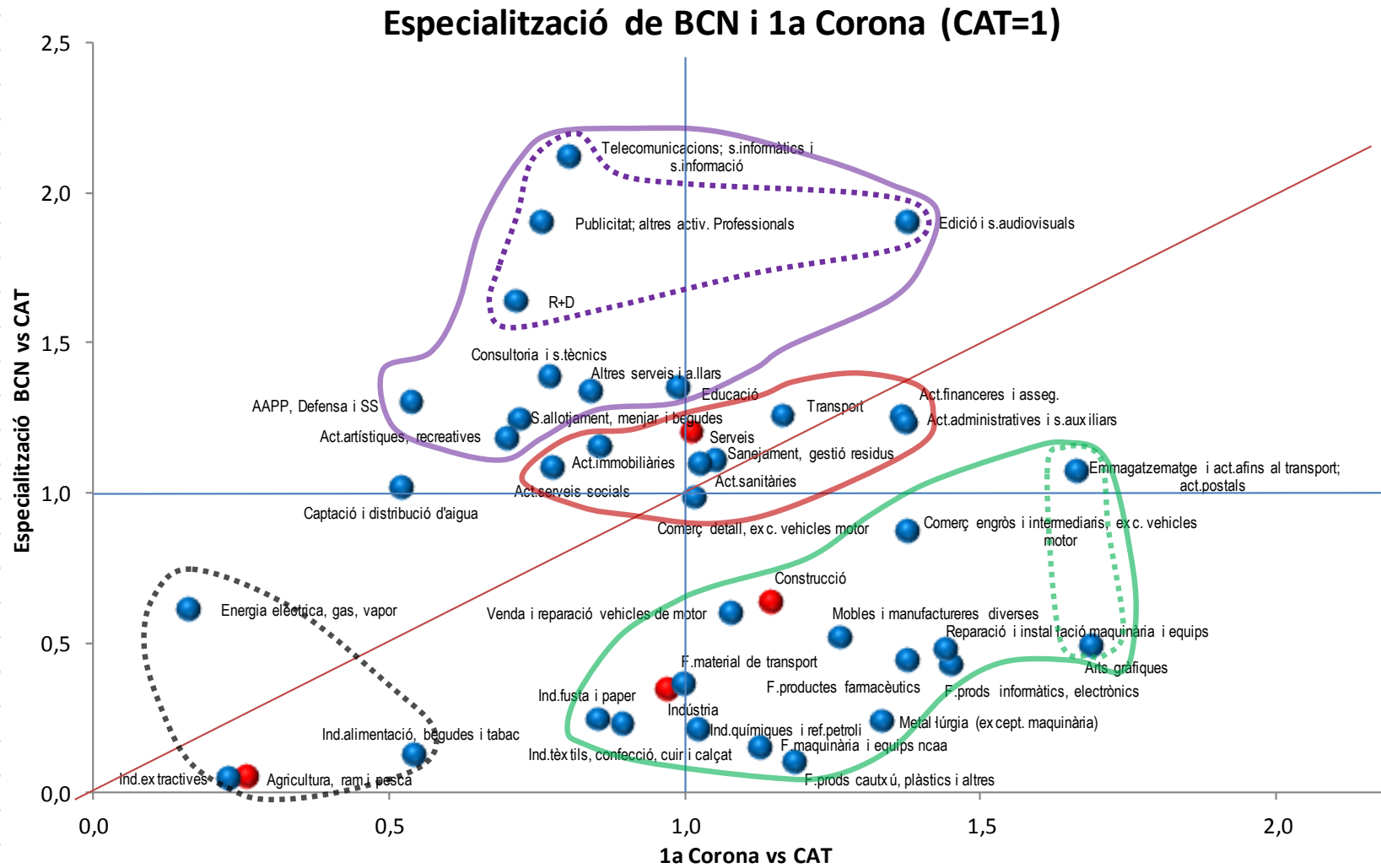
f) **Activitats d'alta especialització urbana:** *Administracions Públiques, Consultoria, Altres serveis personals, Activitats Artístiques i recreatives, Allotjament i restauració.*

g) **Activitats d'alta especialització a la Primera Corona:** Reparació i instal·lació de maquinària, Fabricació de productes informàtics, Farmacèutics, Metal·lúrgia, Construcció, Productes plàstics, Material de transport, Químiques, Fusta i paper (en general branques de la indústria manufacturera)

Les activitats amb una especialització urbana alta queden justificades per la capitalitat i inclou també serveis a les empreses, mentre que a la Primera Corona es troben les manufactures (normalment a més productivitat sectorial, més especialització a la corona) i la construcció.

És destacable que algunes activitats que poden estar integrades verticalment, com l'edició i les arts gràfiques, o els serveis informàtics i els productes informàtics, corresponen a la cara industrial i la de serveis i, pels requeriments productius que té cada activitat (destacadament el sòl), queden situades a la ciutat o a la seva Primera Corona.

Gràfic 9: Especialització Barcelona i Corona metropolitana



II PIB de Barcelona i de l'AMB 2011-2015

Desagregació a 10 sectors

- T 1.- PIB a preus corrents. Milions d'euros
- T 2.- PIB a preus corrents. Estructura sectorial (%)
- T 3.- PIB a preus constants. Índex en volum
- T 4.- PIB a preus constants. Taxes de variació en volum
- T 5.- PIB a preus constants. Contribució al creixement real
- T 6.- PIB a preus corrents. Pes sobre Catalunya
- T 7.- PIB a preus corrents. Especialització respecte Catalunya

**Taula 1.1: Producte Interior Brut (PIB). Barcelona i Àrea Metropolitana de Barcelona (AMB). Milions €
Preus corrents. Base 2010**

Barcelona	Codi CCAE	2011	2012 P	2013 P	2014 A	2015 A
Agricultura, ram. silvicultura i pesca	A	47	41	39	40	38
Indústria	B-E	4.991	4.766	4.642	4.609	4.629
Construcció	F	3.204	2.423	2.082	1.991	2.033
Serveis	G-U	58.220	58.188	58.162	59.188	61.245
Comerç, transport i hostaleria	G-I	17.718	18.111	18.264	18.419	19.316
Informació i comunicacions	J	5.164	4.942	4.618	4.756	5.060
Activitats financeres i d'assegurances	K	3.437	3.392	3.079	3.391	3.216
Activitats immobiliàries	L	8.683	9.089	9.463	9.448	9.422
Activitats professionals, científiques i adm	M,N	8.199	7.908	7.963	8.174	8.651
Administració pública, educació, sanitat i servs socials	O-Q	11.519	11.271	11.353	11.453	11.879
Activitats artístiques, recreatives i altres serveis	R-U	3.500	3.475	3.421	3.547	3.700
Total Valor Afegit Brut (VAB)		66.462	65.419	64.925	65.828	67.944
Impostos		5.206	5.186	5.406	5.573	5.972
PIB		71.668	70.605	70.332	71.401	73.916
Àrea Metropolitana de Barcelona (AMB)	Codi CCAE	2011	2012 P	2013 P	2014 A	2015 A
Agricultura, ram. silvicultura i pesca	A	147	127	129	126	120
Indústria	B-E	11.628	11.006	10.877	10.958	11.176
Construcció	F	5.838	4.475	3.886	3.726	3.876
Serveis	G-U	82.452	82.309	82.287	84.169	87.276
Comerç, transport i hostaleria	G-I	27.710	28.259	28.530	28.956	30.461
Informació i comunicacions	J	6.353	6.162	5.731	5.895	6.217
Activitats financeres i d'assegurances	K	5.132	5.029	4.584	5.169	4.987
Activitats immobiliàries	L	11.721	12.222	12.706	12.852	12.955
Activitats professionals, científiques i adm	M,N	11.284	10.882	10.953	11.168	11.807
Administració pública, educació, sanitat i servs socials	O-Q	15.640	15.237	15.335	15.496	16.003
Activitats artístiques, recreatives i altres serveis	R-U	4.611	4.518	4.449	4.634	4.845
Total Valor Afegit Brut (VAB)		100.065	97.917	97.180	98.979	102.448
Impostos		7.838	7.763	8.092	8.379	9.004
PIB		107.904	105.680	105.272	107.358	111.452

Font: Gabinet Tècnic de Programació (Ajuntament de Barcelona)

**Taula 1.2: Producte Interior Brut (PIB). Catalunya. Milions €
Preus corrents. Base 2010**

Catalunya	Codi CCAE	2011	2012 P	2013 P	2014 A	2015 A
Agricultura, ram. silvicultura i pesca	A	1.837	1.771	1.951	1.948	1.831
Indústria	B-E	38.546	37.101	36.891	37.534	38.754
Construcció	F	13.918	10.621	9.214	8.882	9.239
Serveis	G-U	140.182	139.772	139.564	142.273	147.741
Comerç, transport i hostaleria	G-I	50.174	51.113	51.636	52.381	55.407
Informació i comunicacions	J	7.241	7.116	6.677	6.762	7.096
Activitats financeres i d'assegurances	K	8.098	7.877	6.869	7.671	7.431
Activitats immobiliàries	L	21.866	22.593	23.456	23.611	23.667
Activitats professionals, científiques i adm	M,N	17.143	16.465	16.444	16.791	17.809
Administració pública, educació, sanitat i servs socials	O-Q	27.577	26.712	26.740	26.980	27.848
Activitats artístiques, recreatives i altres serveis	R-U	8.083	7.896	7.742	8.077	8.483
Total Valor Afegit Brut (VAB)		194.483	189.265	187.620	190.637	197.565
Impostos		15.234	15.005	15.623	16.139	17.364
PIB		209.717	204.270	203.243	206.776	214.929

Font: Institut d'Estadística de Catalunya (Idescat)

P: Provisional A: Avanç

Taula 2.1: Producte Interior Brut (PIB). Barcelona i Àrea Metropolitana de Barcelona. Estructura sectorial (%)
Preus corrents. Base 2010

Barcelona	Codi CCAE	2011	2012 P	2013 P	2014 A	2015 A
Agricultura, ram. silvicultura i pesca	A	0,1	0,1	0,1	0,1	0,1
Indústria	B-E	7,5	7,3	7,2	7,0	6,8
Construcció	F	4,8	3,7	3,2	3,0	3,0
Serveis	G-U	87,6	88,9	89,6	89,9	90,1
Comerç, transport i hostaleria	G-I	26,7	27,7	28,1	28,0	28,4
Informació i comunicacions	J	7,8	7,6	7,1	7,2	7,4
Activitats financeres i d'assegurances	K	5,2	5,2	4,7	5,2	4,7
Activitats immobiliàries	L	13,1	13,9	14,6	14,4	13,9
Activitats professionals, científiques i adm	M,N	12,3	12,1	12,3	12,4	12,7
Administració pública, educació, sanitat i servs socials	O-Q	17,3	17,2	17,5	17,4	17,5
Activitats artístiques, recreatives i altres serveis	R-U	5,3	5,3	5,3	5,4	5,4
Total Valor Afegit Brut (VAB)		100,0	100,0	100,0	100,0	100,0

Àrea Metropolitana de Barcelona (AMB)	Codi CCAE	2011	2012 P	2013 P	2014 A	2015 A
Agricultura, ram. silvicultura i pesca	A	0,1	0,1	0,1	0,1	0,1
Indústria	B-E	11,6	11,2	11,2	11,1	10,9
Construcció	F	5,8	4,6	4,0	3,8	3,8
Serveis	G-U	82,4	84,1	84,7	85,0	85,2
Comerç, transport i hostaleria	G-I	27,7	28,9	29,4	29,3	29,7
Informació i comunicacions	J	6,3	6,3	5,9	6,0	6,1
Activitats financeres i d'assegurances	K	5,1	5,1	4,7	5,2	4,9
Activitats immobiliàries	L	11,7	12,5	13,1	13,0	12,6
Activitats professionals, científiques i adm	M,N	11,3	11,1	11,3	11,3	11,5
Administració pública, educació, sanitat i servs socials	O-Q	15,6	15,6	15,8	15,7	15,6
Activitats artístiques, recreatives i altres serveis	R-U	4,6	4,6	4,6	4,7	4,7
Total Valor Afegit Brut (VAB)		100,0	100,0	100,0	100,0	100,0

Font: Gabinet Tècnic de Programació (Ajuntament de Barcelona)

Taula 2.2: Producte Interior Brut (PIB). Catalunya. Estructura sectorial (%)
Preus corrents. Base 2010

Catalunya	Codi CCAE	2011	2012 P	2013 P	2014 A	2015 A
Agricultura, ram. silvicultura i pesca	A	0,9	0,9	1,0	1,0	0,9
Indústria	B-E	19,8	19,6	19,7	19,7	19,6
Construcció	F	7,2	5,6	4,9	4,7	4,7
Serveis	G-U	72,1	73,8	74,4	74,6	74,8
Comerç, transport i hostaleria	G-I	25,8	27,0	27,5	27,5	28,0
Informació i comunicacions	J	3,7	3,8	3,6	3,5	3,6
Activitats financeres i d'assegurances	K	4,2	4,2	3,7	4,0	3,8
Activitats immobiliàries	L	11,2	11,9	12,5	12,4	12,0
Activitats professionals, científiques i adm	M,N	8,8	8,7	8,8	8,8	9,0
Administració pública, educació, sanitat i servs socials	O-Q	14,2	14,1	14,3	14,2	14,1
Activitats artístiques, recreatives i altres serveis	R-U	4,2	4,2	4,1	4,2	4,3
Total Valor Afegit Brut (VAB)		100,0	100,0	100,0	100,0	100,0

Font: Institut d'Estadística de Catalunya (Idescat)

P: Provisional A: Avanç

**Taula 3.1: Producte Interior Brut (PIB). Barcelona i Àrea Metropolitana de Barcelona. Índex en volum
Preus constants. Base 2010**

Barcelona	Codi CCAE	2011	2012 P	2013 P	2014 A	2015 A
Agricultura, ram. silvicultura i pesca	A	105,33	89,63	83,56	84,99	86,35
Indústria	B-E	95,58	90,49	86,06	85,21	84,88
Construcció	F	88,75	70,15	62,50	60,47	61,79
Serveis	G-U	100,80	100,62	100,62	102,89	106,54
Comerç, transport i hostaleria	G-I	98,90	99,66	101,32	104,36	109,10
Informació i comunicacions	J	97,48	94,87	91,42	95,98	104,01
Activitats financeres i d'assegurances	K	100,19	95,75	92,03	90,88	89,13
Activitats immobiliàries	L	107,90	110,28	113,02	113,10	114,09
Activitats professionals, científiques i adm	M,N	102,79	100,95	101,76	106,32	112,47
Administració pública, educació, sanitat i servs socials	O-Q	100,01	100,44	98,18	98,52	100,49
Activitats artístiques, recreatives i altres serveis	R-U	98,40	97,69	97,95	102,40	105,24
Total Valor Afegit Brut (VAB)		99,71	98,07	97,29	99,07	102,27
Impostos		95,83	91,77	88,41	88,90	91,87
PIB		99,41	97,60	96,62	98,30	101,49

Àrea Metropolitana de Barcelona (AMB)	Codi CCAE	2011	2012 P	2013 P	2014 A	2015 A
Agricultura, ram. silvicultura i pesca	A	105,70	78,86	76,37	79,05	76,86
Indústria	B-E	96,39	90,51	87,39	87,82	88,96
Construcció	F	89,09	71,42	64,34	62,44	64,78
Serveis	G-U	101,40	101,09	101,19	104,02	107,87
Comerç, transport i hostaleria	G-I	99,90	100,51	102,34	106,12	111,34
Informació i comunicacions	J	99,58	98,28	94,31	98,92	106,24
Activitats financeres i d'assegurances	K	101,03	95,94	92,64	93,69	93,18
Activitats immobiliàries	L	108,08	110,12	112,74	114,33	116,29
Activitats professionals, científiques i adm	M,N	103,15	101,37	102,18	106,07	111,96
Administració pública, educació, sanitat i servs socials	O-Q	100,04	100,10	97,80	98,34	99,93
Activitats artístiques, recreatives i altres serveis	R-U	98,55	96,62	96,93	101,86	104,92
Total Valor Afegit Brut (VAB)		99,95	97,74	96,95	99,17	102,58
Impostos		96,03	91,50	88,18	89,10	92,20
PIB		99,66	97,26	96,29	98,41	101,79

Font: Gabinet Tècnic de Programació (Ajuntament de Barcelona)

**Taula 3.2: Producte Interior Brut (PIB). Catalunya. Índex en volum
Preus constants. Base 2010**

Catalunya	Codi CCAE	2011	2012 P	2013 P	2014 A	2015 A
Agricultura, ram. silvicultura i pesca	A	107,67	89,47	94,4	99,95	98,78
Indústria	B-E	99,53	95,13	92,6	93,95	96,52
Construcció	F	89,88	71,8	64,75	63,15	65,3
Serveis	G-U	100,89	100,48	100,61	103,09	106,81
Comerç, transport i hostaleria	G-I	99,04	99,62	101,72	105,38	111,31
Informació i comunicacions	J	99,7	99,8	96,82	99,94	106,68
Activitats financeres i d'assegurances	K	98,26	92,71	85,81	85,92	85,32
Activitats immobiliàries	L	107,12	108,24	110,9	111,88	112,43
Activitats professionals, científiques i adm	M,N	103,46	101,34	101,58	105,56	111,46
Administració pública, educació, sanitat i servs socials	O-Q	100,04	99,61	97,01	97,36	99,03
Activitats artístiques, recreatives i altres serveis	R-U	98,72	96,59	96,69	101,72	105,26
Total Valor Afegit Brut (VAB)		99,76	97	96,1	98,08	101,4
Impostos		95,83	90,88	87,67	88,34	91,29
PIB		99,46	96,54	95,46	97,33	100,62

Font: Institut d'Estadística de Catalunya (Idescat)

P: Provisional A: Avanç



Taula 4.1: Producte Interior Brut (PIB). Barcelona i Àrea Metropolitana de Barcelona (AMB).

Taxes de variació en volum

Preus constants. Base 2010

Barcelona	Codi CCAE	2011	2012 P	2013 P	2014 A	2015 A
Agricultura, ram. silvicultura i pesca	A	5,3	-14,9	-6,8	1,7	1,6
Indústria	B-E	-4,4	-5,3	-4,9	-1,0	-0,4
Construcció	F	-11,3	-21,0	-10,9	-3,3	2,2
Serveis	G-U	0,8	-0,2	0,0	2,3	3,5
Comerç, transport i hostaleria	G-I	-1,1	0,8	1,7	3,0	4,5
Informació i comunicacions	J	-2,5	-2,7	-3,6	5,0	8,4
Activitats financeres i d'assegurances	K	0,2	-4,4	-3,9	-1,3	-1,9
Activitats immobiliàries	L	7,9	2,2	2,5	0,1	0,9
Activitats professionals, científiques i adm	M,N	2,8	-1,8	0,8	4,5	5,8
Administració pública, educació, sanitat i servs socials	O-Q	0,0	0,4	-2,2	0,3	2,0
Activitats artístiques, recreatives i altres serveis	R-U	-1,6	-0,7	0,3	4,5	2,8
Total Valor Afegit Brut (VAB)		-0,3	-1,6	-0,8	1,8	3,2
Impostos		-4,2	-4,2	-3,7	0,6	3,3
PIB		-0,6	-1,8	-1,0	1,7	3,2

Àrea Metropolitana de Barcelona (AMB)	Codi CCAE	2011	2012 P	2013 P	2014 A	2015 A
Agricultura, ram. silvicultura i pesca	A	5,7	-25,4	-3,2	3,5	-2,8
Indústria	B-E	-3,6	-6,1	-3,5	0,5	1,3
Construcció	F	-10,9	-19,8	-9,9	-3,0	3,8
Serveis	G-U	1,4	-0,3	0,1	2,8	3,7
Comerç, transport i hostaleria	G-I	-0,1	0,6	1,8	3,7	4,9
Informació i comunicacions	J	-0,4	-1,3	-4,0	4,9	7,4
Activitats financeres i d'assegurances	K	1,0	-5,0	-3,4	1,1	-0,6
Activitats immobiliàries	L	8,1	1,9	2,4	1,4	1,7
Activitats professionals, científiques i adm	M,N	3,2	-1,7	0,8	3,8	5,5
Administració pública, educació, sanitat i servs socials	O-Q	0,0	0,1	-2,3	0,6	1,6
Activitats artístiques, recreatives i altres serveis	R-U	-1,4	-2,0	0,3	5,1	3,0
Total Valor Afegit Brut (VAB)		0,0	-2,2	-0,8	2,3	3,4
Impostos		-4,0	-4,7	-3,6	1,0	3,5
PIB		-0,3	-2,4	-1,0	2,2	3,4

Font: Gabinet Tècnic de Programació (Ajuntament de Barcelona)

Taula 4.2: Producte Interior Brut (PIB). Catalunya. Taxes de variació en volum

Preus constants. Base 2010

Catalunya	Codi CCAE	2011	2012 P	2013 P	2014 A	2015 A
Agricultura, ram. silvicultura i pesca	A	7,7	-16,9	5,5	5,9	-1,2
Indústria	B-E	-0,5	-4,4	-2,7	1,5	2,7
Construcció	F	-10,1	-20,1	-9,8	-2,5	3,4
Serveis	G-U	0,9	-0,4	0,1	2,5	3,6
Comerç, transport i hostaleria	G-I	-1,0	0,6	2,1	3,6	5,6
Informació i comunicacions	J	-0,3	0,1	-3,0	3,2	6,7
Activitats financeres i d'assegurances	K	-1,7	-5,6	-7,4	0,1	-0,7
Activitats immobiliàries	L	7,1	1,0	2,5	0,9	0,5
Activitats professionals, científiques i adm	M,N	3,5	-2,0	0,2	3,9	5,6
Administració pública, educació, sanitat i servs socials	O-Q	0,0	-0,4	-2,6	0,4	1,7
Activitats artístiques, recreatives i altres serveis	R-U	-1,3	-2,2	0,1	5,2	3,5
Total Valor Afegit Brut (VAB)		-0,2	-2,8	-0,9	2,1	3,4
Impostos		-4,2	-5,2	-3,5	0,8	3,3
PIB		-0,5	-2,9	-1,1	2,0	3,4

Font: Institut d'Estadística de Catalunya (Idescat)

P: Provisional A: Avanç

**Taula 5.1: Producte Interior Brut (PIB). Barcelona i Àrea Metropolitana de Barcelona (AMB).****Contribució al creixement real****Preus constants. Base 2010 (*)**

Barcelona	Codi CCAE	2011	2012 P	2013 P	2014 A	2015 A
Agricultura, ram. silvicultura i pesca	A	0,0	0,0	0,0	0,0	0,0
Indústria	B-E	-0,3	-0,4	-0,4	-0,1	0,0
Construcció	F	-0,6	-1,1	-0,4	-0,1	0,1
Serveis	G-U	0,7	-0,2	0,0	2,0	3,2
Comerç, transport i hostaleria	G-I	-0,3	0,2	0,5	0,8	1,3
Informació i comunicacions	J	-0,2	-0,2	-0,3	0,4	0,6
Activitats financeres i d'assegurances	K	0,0	-0,2	-0,2	-0,1	-0,1
Activitats immobiliàries	L	0,9	0,3	0,3	0,0	0,1
Activitats professionals, científiques i adm	M,N	0,3	-0,2	0,1	0,6	0,7
Administració pública, educació, sanitat i servs socials	O-Q	0,0	0,1	-0,4	0,1	0,3
Activitats artístiques, recreatives i altres serveis	R-U	-0,1	0,0	0,0	0,2	0,2
Total Valor Afegit Brut (VAB)		-0,3	-1,6	-0,8	1,8	3,2
Àrea Metropolitana de Barcelona (AMB)	Codi CCAE	2011	2012 P	2013 P	2014 A	2015 A
Agricultura, ram. silvicultura i pesca	A	0,0	0,0	0,0	0,0	0,0
Indústria	B-E	-0,4	-0,7	-0,4	0,1	0,1
Construcció	F	-0,8	-1,2	-0,5	-0,1	0,2
Serveis	G-U	1,1	-0,3	0,1	2,4	3,1
Comerç, transport i hostaleria	G-I	0,0	0,2	0,5	1,1	1,4
Informació i comunicacions	J	0,0	-0,1	-0,3	0,3	0,5
Activitats financeres i d'assegurances	K	0,1	-0,3	-0,2	0,1	0,0
Activitats immobiliàries	L	0,8	0,2	0,3	0,2	0,2
Activitats professionals, científiques i adm	M,N	0,3	-0,2	0,1	0,4	0,7
Administració pública, educació, sanitat i servs socials	O-Q	0,0	0,0	-0,4	0,1	0,3
Activitats artístiques, recreatives i altres serveis	R-U	-0,1	-0,1	0,0	0,2	0,1
Total Valor Afegit Brut (VAB)		0,0	-2,2	-0,8	2,3	3,4

(*) Per imputació del deflactor agregat i arrodoniments les contribucions poden no coincidir amb la taxa del VAB

Font: Gabinet Tècnic de Programació (Ajuntament de Barcelona)

Taula 5.2: Producte Interior Brut (PIB). Catalunya. Contribució al creixement real**Preus constants. Base 2010 (*)**

Catalunya	Codi CCAE	2011	2012 P	2013 P	2014 A	2015 A
Agricultura, ram. silvicultura i pesca	A	0,1	-0,2	0,0	0,1	0,0
Indústria	B-E	-0,1	-0,8	-0,5	0,3	0,5
Construcció	F	-0,9	-1,5	-0,5	-0,1	0,2
Serveis	G-U	0,6	-0,3	0,0	1,9	2,7
Comerç, transport i hostaleria	G-I	-0,2	0,1	0,5	1,0	1,5
Informació i comunicacions	J	0,0	0,0	-0,1	0,1	0,3
Activitats financeres i d'assegurances	K	-0,1	-0,2	-0,3	0,0	0,0
Activitats immobiliàries	L	0,7	0,1	0,2	0,1	0,1
Activitats professionals, científiques i adm	M,N	0,3	-0,2	0,0	0,4	0,5
Administració pública, educació, sanitat i servs socials	O-Q	0,0	-0,1	-0,3	0,1	0,2
Activitats artístiques, recreatives i altres serveis	R-U	-0,1	-0,1	0,0	0,2	0,1
Total Valor Afegit Brut (VAB)		-0,2	-2,8	-0,9	2,1	3,4

Font: Institut d'Estadística de Catalunya (Idescat)

P: Provisional A: Avanç

**Taula 6: Producte Interior Brut (PIB). Barcelona i Àrea Metropolitana de Barcelona. Pes sobre Catalunya
Preus corrents. Base 2010**

Barcelona	Codi CCAE	2011	2012 P	2013 P	2014 A	2015 A
Agricultura, ram. silvicultura i pesca	A	2,6	2,3	2,0	2,0	2,1
Indústria	B-E	12,9	12,8	12,6	12,3	11,9
Construcció	F	23,0	22,8	22,6	22,4	22,0
Serveis	G-U	41,5	41,6	41,7	41,6	41,5
Comerç, transport i hostaleria	G-I	35,3	35,4	35,4	35,2	34,9
Informació i comunicacions	J	71,3	69,5	69,2	70,3	71,3
Activitats financeres i d'assegurances	K	42,4	43,1	44,8	44,2	43,3
Activitats immobiliàries	L	39,7	40,2	40,3	40,0	39,8
Activitats professionals, científiques i adm	M,N	47,8	48,0	48,4	48,7	48,6
Administració pública, educació, sanitat i servs socials	O-Q	41,8	42,2	42,5	42,4	42,7
Activitats artístiques, recreatives i altres serveis	R-U	43,3	44,0	44,2	43,9	43,6
Total Valor Afegit Brut (VAB)		34,2	34,6	34,6	34,5	34,4
Impostos		34,2	34,6	34,6	34,5	34,4
PIB		34,2	34,6	34,6	34,5	34,4
Àrea Metropolitana de Barcelona (AMB)	Codi CCAE	2011	2012 P	2013 P	2014 A	2015 A
Agricultura, ram. silvicultura i pesca	A	8,0	7,2	6,6	6,4	6,6
Indústria	B-E	30,2	29,7	29,5	29,2	28,8
Construcció	F	41,9	42,1	42,2	41,9	42,0
Serveis	G-U	58,8	58,9	59,0	59,2	59,1
Comerç, transport i hostaleria	G-I	55,2	55,3	55,3	55,3	55,0
Informació i comunicacions	J	87,7	86,6	85,8	87,2	87,6
Activitats financeres i d'assegurances	K	63,4	63,8	66,7	67,4	67,1
Activitats immobiliàries	L	53,6	54,1	54,2	54,4	54,7
Activitats professionals, científiques i adm	M,N	65,8	66,1	66,6	66,5	66,3
Administració pública, educació, sanitat i servs socials	O-Q	56,7	57,0	57,3	57,4	57,5
Activitats artístiques, recreatives i altres serveis	R-U	57,1	57,2	57,5	57,4	57,1
Total Valor Afegit Brut (VAB)		51,5	51,7	51,8	51,9	51,9
Impostos		51,5	51,7	51,8	51,9	51,9
PIB		51,5	51,7	51,8	51,9	51,9

Font: Gabinet Tècnic de Programació (Ajuntament de Barcelona)

P: Provisional A: Avanç

**Taula 7: Producte Interior Brut (PIB). Barcelona i Àrea Metropolitana de Barcelona (AMB).
Especialització respecte Catalunya**
Preus corrents. Base 2010

Barcelona	Codi CCAE	2011	2012 P	2013 P	2014 A	2015 A
Agricultura, ram. silvicultura i pesca	A	0,1	0,1	0,1	0,1	0,1
Indústria	B-E	0,4	0,4	0,4	0,4	0,3
Construcció	F	0,7	0,7	0,7	0,6	0,6
Serveis	G-U	1,2	1,2	1,2	1,2	1,2
Comerç, transport i hostaleria	G-I	1,0	1,0	1,0	1,0	1,0
Informació i comunicacions	J	2,1	2,0	2,0	2,0	2,1
Activitats financeres i d'assegurances	K	1,2	1,2	1,3	1,3	1,3
Activitats immobiliàries	L	1,2	1,2	1,2	1,2	1,2
Activitats professionals, científiques i adm	M,N	1,4	1,4	1,4	1,4	1,4
Administració pública, educació, sanitat i serveis socials	O-Q	1,2	1,2	1,2	1,2	1,2
Activitats artístiques, recreatives i altres serveis	R-U	1,3	1,3	1,3	1,3	1,3
Total Valor Afegit Brut (VAB)		1,0	1,0	1,0	1,0	1,0

Àrea Metropolitana de Barcelona (AMB)	Codi CCAE	2011	2012 P	2013 P	2014 A	2015 A
Agricultura, ram. silvicultura i pesca	A	0,2	0,1	0,1	0,1	0,1
Indústria	B-E	0,6	0,6	0,6	0,6	0,6
Construcció	F	0,8	0,8	0,8	0,8	0,8
Serveis	G-U	1,1	1,1	1,1	1,1	1,1
Comerç, transport i hostaleria	G-I	1,1	1,1	1,1	1,1	1,1
Informació i comunicacions	J	1,7	1,7	1,7	1,7	1,7
Activitats financeres i d'assegurances	K	1,2	1,2	1,3	1,3	1,3
Activitats immobiliàries	L	1,0	1,0	1,0	1,0	1,1
Activitats professionals, científiques i adm	M,N	1,3	1,3	1,3	1,3	1,3
Administració pública, educació, sanitat i serveis socials	O-Q	1,1	1,1	1,1	1,1	1,1
Activitats artístiques, recreatives i altres serveis	R-U	1,1	1,1	1,1	1,1	1,1
Total Valor Afegit Brut (VAB)		1,0	1,0	1,0	1,0	1,0

Font: Gabinet Tècnic de Programació (Ajuntament de Barcelona)

P: Provisional A: Avanç

III PIB de Barcelona i de l'AMB 2015

Desagregació a 39 branques d'activitat

T 8.- PIB de Barcelona a preus corrents. Milions d'euros i estructura sectorial (%)

T 9.- PIB de l'AMB a preus corrents. Milions d'euros i estructura sectorial (%)

T 10.- PIB de Barcelona a preus corrents. Pes i especialització respecte Catalunya.

T 11.- PIB de l'AMB a preus corrents. Pes i especialització respecte Catalunya.

**Taula 8. Producte Interior Brut (PIB). Barcelona. Milions d'euros i estructura sectorial (%). 2015 A
Preus corrents. Base 2010**

Branques d'activitat	Codi CCAE	M€	%
Agricultura, ram. silvicultura i pesca	A	37,6	0,1
Agricultura, ramaderia, silvicultura i pesca	01-03	37,6	0,1
Indústria	B-E	4.629,4	6,8
Indústries extractives	05-09	7,3	0,0
Indústries alimentació, begudes i tabac	10 a 12	256,9	0,4
Indústries tèxtils, confecció, cuir i calçat	13-15	166,7	0,2
Indústries fusta i paper	16-17	135,8	0,2
Arts gràfiques i suports enregistrats	18	152,3	0,2
Indústries químiques i refinació petroli	19-20	349,8	0,5
Fabricació productes farmacèutics	21	423,7	0,6
Fabricació prods cautxú, plàstics i altres no metàl·lics	22-23	90,8	0,1
Metal·lúrgia i prods met (excepte maquinària)	24-25	268,1	0,4
Fabricació prods informàtics, electrònics i elèctrics	26-27	236,6	0,3
Fabricació maquinària i equips ncaa	28	130,1	0,2
Fabricació material de transport	29-30	358,3	0,5
Mobles i indústries manufactureres diverses	31-32	281,3	0,4
Reparació i instal·lació maquinària i equips	33	141,2	0,2
Energia elèctrica, gas, vapor	35	666,9	1,0
Captació, potabilització i distribució d'aigua	36	288,6	0,4
Sanejament, gestió residus i descontaminació	37-39	674,8	1,0
Construcció	F	2.032,8	3,0
Construcció	41-43	2.032,8	3,0
Serveis	G-U	61.244,6	90,1
Venda i reparació vehicles de motor i motocicletes	45	835,7	1,2
Comerç engròs i intermediaris, exc. vehicles motor	46	5.124,7	7,5
Comerç detall, exc. vehicles motor i motocicletes	47	3.984,8	5,9
Transport terrestre, marítim i aeri	49-50	2.031,0	3,0
Emmagatzematge i activitats afins al transport; activitats postals	52-53	2.318,6	3,4
Serveis d'allotjament, menjar i begudes	55-56	5.020,7	7,4
Edició i serveis audiovisuals	58-60	1.067,3	1,6
Telecomunicacions; serveis informàtics i serveis informació	61-63	3.992,8	5,9
Activitats financeres i assegurances	64-66	3.216,4	4,7
Activitats immobiliàries	68	9.422,2	13,9
Activitats immobiliàries (sense rendes imputades)	68 (p)	3.290,1	4,8
Activitats jurídiques i comptables, de consultoria i serveis tècnics	69-71	3.196,7	4,7
Recerca i desenvolupament	72	715,3	1,1
Publicitat; altres activ. professionals i tècniques; activ. veterinàries	73-75	1.577,0	2,3
Activitats administratives i serveis auxiliars	77-82	3.162,0	4,7
Administració pública, Defensa i SS obligatòria	84	3.708,0	5,5
Educació	85	4.084,9	6,0
Activitats sanitàries	86	3.300,6	4,9
Activitats serveis socials	87-88	785,6	1,2
Activitats artístiques, recreatives i d'entreteniment	90-93	1.635,2	2,4
Altres serveis i activitats llars	94-98	2.065,1	3,0
Total Valor Afegit Brut (VAB)		67.944,3	100,0
Impostos		5.971,6	
PIB		73.916,0	

Font: Gabinet Tècnic de Programació (Ajuntament de Barcelona)

A: Avanç

**Taula 9. Producte Interior Brut (PIB). AMB. Milions d'euros i estructura sectorial (%). 2015 A**
Preus corrents. Base 2010

Branques d'activitat	Codi CCAE	M€	%
Agricultura, ram. silvicultura i pesca	A	120,4	0,1
Agricultura, ramaderia, silvicultura i pesca	01-03	120,4	0,1
Indústria	B-E	11.175,8	10,9
Indústries extractives	05-09	23,2	0,0
Indústries alimentació, begudes i tabac	10 a 12	791,1	0,8
Indústries tèxtils, confecció, cuir i calçat	13-15	487,9	0,5
Indústries fusta i paper	16-17	370,5	0,4
Arts gràfiques i suports enregistrats	18	415,4	0,4
Indústries químiques i refinació petroli	19-20	1.183,6	1,2
Fabricació productes farmacèutics	21	1.088,1	1,1
Fabricació prods cautxú, plàstics i altres no metàl·lics	22-23	598,5	0,6
Metal·lúrgia i prods met (except. maquinària)	24-25	1.014,1	1,0
Fabricació prods informàtics, electrònics i elèctrics	26-27	640,2	0,6
Fabricació maquinària i equips ncaa	28	616,0	0,6
Fabricació material de transport	29-30	850,5	0,8
Mobles i indústries manufactureres diverses	31-32	625,8	0,6
Reparació i instal·lació maquinària i equips	33	354,4	0,3
Energia elèctrica, gas, vapor	35	754,6	0,7
Captació, potabilització i distribució d'aigua	36	363,1	0,4
Sanejament, gestió residus i descontaminació	37-39	998,6	1,0
Construcció	F	3.876,2	3,8
Construcció	41-43	3.876,2	3,8
Serveis	G-U	87.275,7	85,2
Venda i reparació vehicles de motor i motocicletes	45	1.589,7	1,6
Comerç engròs i intermediaris, exc. vehicles motor	46	9.199,2	9,0
Comerç detall, exc. vehicles motor i motocicletes	47	6.060,3	5,9
Transport terrestre, marítim i aeri	49-50	2.982,5	2,9
Emmagatzematge i activitats afins al transport; activitats postals	52-53	4.138,8	4,0
Serveis d'allotjament, menjar i begudes	55-56	6.490,8	6,3
Edició i serveis audiovisuals	58-60	1.457,8	1,4
Telecomunicacions; serveis informàtics i serveis informació	61-63	4.759,2	4,6
Activitats financeres i assegurances	64-66	4.987,1	4,9
Activitats immobiliàries	68	12.954,8	12,6
Activitats immobiliàries (sense rendes imputades)	68 (p)	4.523,8	4,4
Activitats jurídiques i comptables, de consultoria i serveis tècnics	69-71	4.096,4	4,0
Recerca i desenvolupament	72	872,8	0,9
Publicitat; altres activ. professionals i tècniques; activ. veterinàries	73-75	1.895,4	1,9
Activitats administratives i serveis auxiliars	77-82	4.942,1	4,8
Administració pública, Defensa i SS obligatòria	84	4.481,7	4,4
Educació	85	5.596,4	5,5
Activitats sanitàries	86	4.856,4	4,7
Activitats serveis socials	87-88	1.068,9	1,0
Activitats artístiques, recreatives i d'entreteniment	90-93	2.124,0	2,1
Altres serveis i activitats llars	94-98	2.721,3	2,7
Total Valor Afegit Brut (VAB)		102.448,1	100,0
Impostos		9.004,2	
PIB		111.452,3	

Font: Gabinet Tècnic de Programació (Ajuntament de Barcelona)

A: Avanç

**Taula 10. Producte Interior Brut (PIB). Barcelona. Pes i especialització respecte Catalunya. 2015 1E**
Preus corrents. Base 2010

Branques d'activitat	Codi CCAE	%	Tant per 1
Agricultura, ram. silvicultura i pesca	A	2,1	0,1
Agricultura, ramaderia, silvicultura i pesca	01-03	2,1	0,1
Indústria	B-E	11,9	0,3
Indústries extractives	05-09	1,8	0,1
Indústries alimentació, begudes i tabac	10 a 12	4,5	0,1
Indústries tèxtils, confecció, cuir i calçat	13-15	8,1	0,2
Indústries fusta i paper	16-17	8,6	0,2
Arts gràfiques i suports enregistrats	18	17,0	0,5
Indústries químiques i refinació petroli	19-20	7,5	0,2
Fabricació productes farmacèutics	21	15,3	0,4
Fabricació prods cautxú, plàstics i altres no metàl·lics	22-23	3,7	0,1
Metal·lúrgia i prods met (except. maquinària)	24-25	8,3	0,2
Fabricació prods informàtics, electrònics i elèctrics	26-27	14,8	0,4
Fabricació maquinària i equips ncaa	28	5,3	0,2
Fabricació material de transport	29-30	12,7	0,4
Mobles i indústries manufactureres diverses	31-32	18,0	0,5
Reparació i instal·lació maquinària i equips	33	16,6	0,5
Energia elèctrica, gas, vapor	35	21,2	0,6
Captació, potabilització i distribució d'aigua	36	35,1	1,0
Sanejament, gestió residus i descontaminació	37-39	38,2	1,1
Construcció	F	22,0	0,6
Construcció	41-43	22,0	0,6
Serveis	G-U	41,5	1,2
Venda i reparació vehicles de motor i motocicletes	45	20,8	0,6
Comerç engròs i intermediaris, exc. vehicles motor	46	30,1	0,9
Comerç detall, exc. vehicles motor i motocicletes	47	34,0	1,0
Transport terrestre, marítim i aeri	49-50	43,4	1,3
Emmagatzematge i activitats afins al transport; activitats postals	52-53	36,9	1,1
Serveis d'allotjament, menjar i begudes	55-56	42,9	1,2
Edició i serveis audiovisuals	58-60	65,5	1,9
Telecomunicacions; serveis informàtics i serveis informació	61-63	73,0	2,1
Activitats financeres i assegurances	64-66	43,3	1,3
Activitats immobiliàries	68	39,8	1,2
Activitats immobiliàries (sense rendes imputades)	68 (p)	39,8	1,2
Activitats jurídiques i comptables, de consultoria i serveis tècnics	69-71	47,8	1,4
Recerca i desenvolupament	72	56,5	1,6
Publicitat; altres activ. professionals i tècniques; activ. veterinàries	73-75	65,4	1,9
Activitats administratives i serveis auxiliars	77-82	42,5	1,2
Administració pública, Defensa i SS obligatòria	84	44,8	1,3
Educació	85	46,6	1,4
Activitats sanitàries	86	37,9	1,1
Activitats serveis socials	87-88	37,5	1,1
Activitats artístiques, recreatives i d'entreteniment	90-93	40,8	1,2
Altres serveis i activitats llars	94-98	46,2	1,3
Total Valor Afegit Brut (VAB)		34,4	1,0
Impostos		34,4	
PIB		34,4	

Font: Gabinet Tècnic de Programació (Ajuntament de Barcelona)

1E: Primera Estimació

**Taula 11: Producte Interior Brut (PIB). AMB. Pes i especialització sectorial respecte Catalunya 2015 A
Preus corrents. Base 2010**

Branques d'activitat	Codi CCAE	%	tant per 1
Agricultura, ram. silvicultura i pesca	A	6,6	0,1
Agricultura, ramaderia, silvicultura i pesca	01-03	6,6	0,1
Indústria	B-E	28,8	0,6
Indústries extractives	05-09	5,8	0,1
Indústries alimentació, begudes i tabac	10 a 12	14,0	0,3
Indústries tèxtils, confecció, cuir i calçat	13-15	23,7	0,5
Indústries fusta i paper	16-17	23,4	0,5
Arts gràfiques i suports enregistrats	18	46,5	0,9
Indústries químiques i refinació petroli	19-20	25,3	0,5
Fabricació productes farmacèutics	21	39,3	0,8
Fabricació prods cautxú, plàstics i altres no metàl·lics	22-23	24,3	0,5
Metal·lúrgia i prods met (except. maquinària)	24-25	31,6	0,6
Fabricació prods informàtics, electrònics i elèctrics	26-27	40,1	0,8
Fabricació maquinària i equips ncaa	28	24,9	0,5
Fabricació material de transport	29-30	30,1	0,6
Mobles i indústries manufactureres diverses	31-32	40,0	0,8
Reparació i instal·lació maquinària i equips	33	41,7	0,8
Energia elèctrica, gas, vapor	35	24,0	0,5
Captació, potabilització i distribució d'aigua	36	44,2	0,9
Sanejament, gestió residus i descontaminació	37-39	56,5	1,1
Construcció	F	42,0	0,8
Construcció	41-43	42,0	0,8
Serveis	G-U	59,1	1,1
Venda i reparació vehicles de motor i motocicletes	45	39,6	0,8
Comerç engròs i intermediaris, exc. vehicles motor	46	54,1	1,0
Comerç detall, exc. vehicles motor i motocicletes	47	51,6	1,0
Transport terrestre, marítim i aeri	49-50	63,7	1,2
Emmagatzematge i activitats afins al transport; activitats postals	52-53	65,9	1,3
Serveis d'allotjament, menjar i begudes	55-56	55,5	1,1
Edició i serveis audiovisuals	58-60	89,5	1,7
Telecomunicacions; serveis informàtics i serveis informació	61-63	87,1	1,7
Activitats financeres i assegurances	64-66	67,1	1,3
Activitats immobiliàries	68	54,7	1,1
Activitats immobiliàries (sense rendes imputades)	68 (p)	54,7	1,1
Activitats jurídiques i comptables, de consultoria i serveis tècnics	69-71	61,2	1,2
Recerca i desenvolupament	72	68,9	1,3
Publicitat; altres activ. professionals i tècniques; activ. veterinàries	73-75	78,7	1,5
Activitats administratives i serveis auxiliars	77-82	66,4	1,3
Administració pública, Defensa i SS obligatòria	84	54,2	1,0
Educació	85	63,8	1,2
Activitats sanitàries	86	55,7	1,1
Activitats serveis socials	87-88	51,0	1,0
Activitats artístiques, recreatives i d'entreteniment	90-93	53,0	1,0
Altres serveis i activitats llars	94-98	60,8	1,2
Total Valor Afegit Brut (VAB)		51,9	1,0
Impostos		51,9	
PIB		51,9	

Font: Gabinet Tècnic de Programació (Ajuntament de Barcelona)

A: Avanç

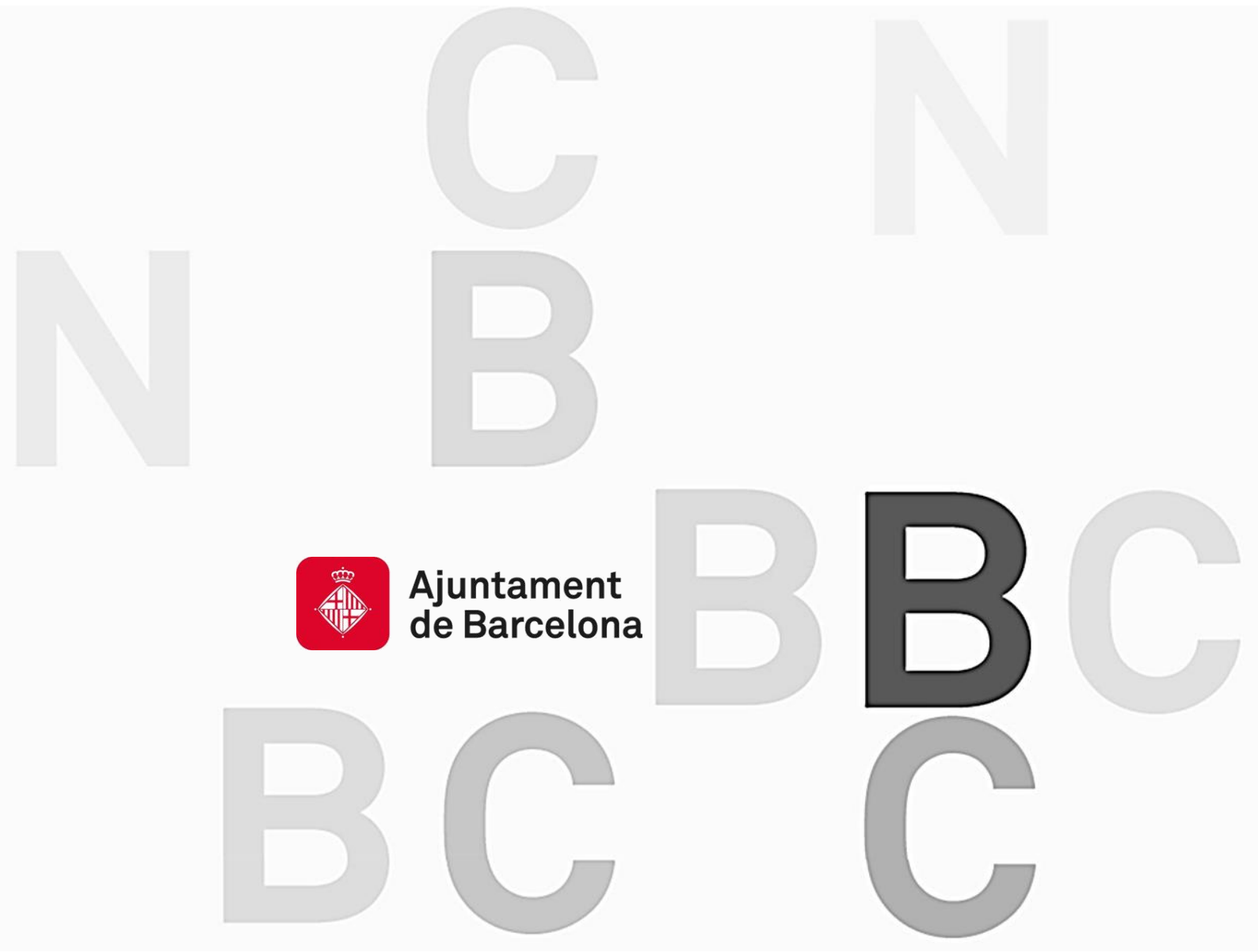
IV Nota metodològica

L'estratègia metodològica general consisteix en estimar en primer lloc el VAB i el PIB de Barcelona per a l'any base 2011. Aquesta estimació es fa a partir de dades d'ocupació interior derivades del Directori d'Empreses i Establiments de l'INE (DIRCE) i dades de productivitat sectorial. L'estimació de la productivitat té com a punt de partida les productivitats de les Taules Input-Output de Catalunya 2011 (TIOC-2011) i posteriorment es porten a terme dues correccions derivades de les economies d'escala i de les economies d'urbanització presents a l'economia de Barcelona. Una vegada s'obtenen les dades de l'any base 2011 la sèrie anual es genera a partir de les variacions de l'ocupació i de la productivitat.

Els resultats en volum i en taxes de creixement real s'obtenen per aplicació dels deflactors de l'economia catalana aplicats per a cada sector i pel conjunt de l'economia. El tractament del VAB del sector primari, del sector de l'energia i de les activitats immobiliàries tenen alguns tractaments específics. A l'informe PIB de Barcelona 2010-2014 es pot trobar una referència metodològica detallada (<http://barcelonaeconomia.bcn.cat/ca/producte-interior-brut/producte-interior-brut/pib-anual-de-barcelona>).

V Fonts i referències estadístiques

- Australian Bureau of Statistics: A Guide to Small Area Estimation. 2006
- Bureau of Economic Analysis: GDP by Metropolitan Areas. New Release. 2013.
- Cottrell, A, Luchetti, R: Gretl User's Guide. 2014
- Departament d'Agricultura, Ramaderia, Pesca, Alimentació i Medi Ambient . Generalitat de Catalunya: Estadístiques. 2010-2014
- Gabinet Tècnic de Programació. Ajuntament de Barcelona: Afiliats a la Seguretat Social 2010-2014. 2016
- Gabinet Tècnic de Programació. Ajuntament de Barcelona: El PIB de Barcelona 2010-14. 2016
- Gabinet Tècnic de Programació. Ajuntament de Barcelona: El PIB de Barcelona 2015. 2016
- Gabinet Tècnic de Programació. Ajuntament de Barcelona: Els salaris mitjans a Barcelona 2014. 2016
- Eurostat: Urban Audit 2011
- Eurostat: European System of Accounts. ESA 2010. Luxemburg, 2013
- Garcia, J: Estimació del PIB del municipi de Barcelona amb desagregació sectorial. Ajuntament de Barcelona. 2015
- Idescat: Marc Input-Output de Catalunya 2011
- Idescat: Comptes econòmics anuals de Catalunya. Base 2010
- Idescat: Macromagnituds de les economies locals. 2010
- Idescat: Comptabilitat Trimestral de Catalunya. 2000-2014
- INE i Idescat: Directorio Central de Empresas 2012
- INE: Contabilidad Nacional de España 2010-2014
- INE: Contabilidad Regional de España 2010-2012
- INE: Contabilidad Trimestral de España 2000-2014
- INE: Encuesta Anual de la Indústria y los Servicios: 2010-2012
- MCVL: Muestra Contínua de Vidas Laborales. SS - AEAT - INE. 2010-2014.
- OCDE: The Metropolitan Century: Understanding Urbanisation and its Consequences. 2015
- OCDE: GDP from cities. Regions and cities. Metropolitan Database. 2015.



Ajuntament
de Barcelona

