

8 de Juny del 2017

Disposicions normatives – Ordenances i modificacions

MODIFICACIÓ de l'Ordenança de 27 de novembre de 1998, de circulació de vianants i vehicles de Barcelona, aprovada pel Ple del Consell Municipal en sessió del 26 de maig de 2017.

PREÀMBUL

L'Ordenança de Circulació de Vianants i Vehicles, de 27 de novembre de 1998, modificada per acords del Consell Municipal de data 20 de juliol de 2001, de 23 de desembre de 2005, de 23 de febrer de 2007, i de 27 de febrer de 2015, desplega les competències que l'Ajuntament de Barcelona té atribuïdes en matèria de trànsit, circulació i estacionament de vehicles i seguretat viària en el marc de les actualment vigents Llei 1/2006, de 13 de març, per la qual es regula el Règim especial del municipi de Barcelona, la Carta Municipal, aprovada per la Llei 22/1998, de 30 de desembre, el text refós de la Llei sobre trànsit, circulació de vehicles de motor i seguretat viària, aprovat pel Reial decret legislatiu 6/2015, de 30 d'octubre, el Reglament General de Circulació, aprovat pel Reial decret 1428/2003, de 21 de novembre, i la resta de normes europees, estatals i autonòmiques d'aplicació.

Per donar resposta a la problemàtica que planteja la circulació per les vies urbanes dels vehicles de mobilitat personal (VMP) ja fa temps que l'Ajuntament de Barcelona ha anat regulant aquesta qüestió, a través dels decrets de 3 de juliol de 2012, de 7 de maig de 2013 i de 5 de febrer de 2016. Actualment, però, l'increment dels vehicles d'aquest tipus que circulen per la ciutat, i la seva interacció amb el seu entorn, ha posat en evidència la necessitat d'establir una regulació més completa i estable, incloent-la a l'Ordenança de Circulació de Vianants i Vehicles, per tal de garantir que la circulació d'aquells vehicles es faci d'una forma adaptada i segura, fent-la compatible amb els diferents usos de la via pública.

La voluntat de modificar l'Ordenança de Circulació de Vianants i de Vehicles per adaptar-la als canvis que s'han produït des de la seva publicació ha fet imprescindible també revisar l'articulat referent als vehicles de transport de mercaderies perilloses, establint una redacció més clara i entenedora, adequant-la a les necessitats, i d'acord amb allò que disposa l'Acord Europeu sobre transport internacional de mercaderies perilloses per carretera (ADR) i el Reial Decret 97/2014, de 14 de febrer, pel qual es regulen les operacions de transport de mercaderies perilloses per carretera en territori espanyol.

D'altra banda, la manca d'un marc normatiu uniforme respecte a la circulació dels vehicles de transport de mercaderies per la ciutat de Barcelona ha fet necessari establir de manera precisa les àrees de circulació i condicions d'aquells vehicles, d'acord al que disposa el RD 2822/1998 de 23 de desembre pel que s'aprova el Reglament General de Vehicles.

També s'ha modificat l'article relatiu al transport escolar i de menors, d'acord amb allò que disposa el Decret 161/1996, de 14 de maig, pel qual es regula el servei

CSV: b2c3-93da-b097-b063

8 de Juny del 2017

escolar de transport per tal de facilitar el desplaçament de l'alumnat en l'educació obligatòria. Així mateix, s'ha incorporat l'obligació dels conductors i conductores i acompanyants d'acreditar que disposen del certificat negatiu del Registre Central de Delinqüents Sexuals, previst a la Llei Orgànica de Protecció Jurídica del Menor.

La modificació afecta també la regulació de l'estacionament amb horari limitat, d'una banda per adequar-la a l'Ordenança fiscal aplicable en aquesta matèria i, per l'altra per recollir la possibilitat, ja prevista a la Llei 1/2006, de 13 de març, de nomenar personal auxiliar per controlar la utilització adequada de les aturades i els estacionaments a la via pública i la denúncia de les conductes contràries a les normes que regulen la seva utilització, el qual d'acord amb la jurisprudència, ostentarà la condició d'autoritat. S'intenta, així, donar una resposta jurídica per protegir davant les eventuais agressions les persones que s'ocupen d'aquelles tasques de control i denúncia.

S'ha modificat el règim sancionador aplicable a les matèries relatives a mercaderies perilloses i al transport escolar i de menors, i s'han previst nous règims sancionadors per a la circulació de vehicles de transport de mercaderies. Finalment, s'ha ampliat la possibilitat de substitució de les sancions econòmiques per treballs per a la comunitat, previstes fins ara per a les infraccions comeses per a les persones usuàries de bicicletes i cicles, a les usuàries dels vehicles de mobilitat personal.

Article Únic.- Modificació de l'Ordenança de 27 de novembre de 1998 de Circulació de Vianants i Vehicles.

L'Ordenança de 27 de novembre de 1998 de Circulació de Vianants i Vehicles queda modificada en aquests termes:

UN.- Es modifica l'apartat 2 de l'article 7, que queda redactat de la forma següent:

"Article 7.

(...)

2. Es pot circular per les voreres, andanes i passeigs amb aquells altres ginys mecànics sense motor, que no són considerats com a vehicles, com ara patins, monopatins o patinets, entre d'altres, en les mateixes condicions que les determinades per a les bicicletes en l'apartat 2.4 de l'article 14 d'aquesta Ordenança i en els articles 30, 31, 32 i 33 de l'Ordenança de mesures per fomentar i garantir la convivència ciutadana a l'espai públic de Barcelona. Així mateix, aquells ginys poden circular també pels carrils-bici en voreres o pels carrils-bici segregats del trànsit.

Els vehicles de mobilitat personal i els cicles de més de dues rodes, definits a l'annex VI d'aquesta Ordenança, només poden circular per les voreres en els casos i condicions establerts a l'article 14 ter."

DOS.- Es modifica l'apartat 1 de l'article 10, que queda redactat de la forma següent:

"Article 10.

1. L'Alcaldia pot establir zones on les condicions de circulació de vehicles queden restringides a favor de la circulació de vianants. En aquestes zones, les bicicletes, patins, patinets, vehicles de mobilitat personal i cicles de més de dues rodes gaudeixen de prioritat sobre la resta de vehicles, però no sobre els vianants.

CSV: b2c3-93da-b097-b063

8 de Juny del 2017

(...)"

TRES.- Es modifica l'apartat 6 de l'article 11, que queda redactat de la forma següent:

"Article 11.

(...)

6. No està permès circular per les vies de la ciutat amb vehicles de mobilitat personal i cicles de més de dues rodes de no complir amb els requisits tècnics de certificació establerts i, en el cas que sigui requerit per la normativa aplicable, de no estar homologats.

(...)"

QUATRE.- S'afegeix un nou article 14 ter, amb la redacció següent:

"Article 14 ter.- Usos i circulació dels vehicles de mobilitat personal i cicles de més de dues rodes

1. Aquest article regula els usos i condicions de circulació dels vehicles de mobilitat personal i cicles de més de dues rodes, amb excepció dels vehicles tipus C0, els quals es regeixen per la normativa aplicable a les bicicletes.

A efectes d'aquesta Ordenança, s'entén per vehicles de mobilitat personal i cicles de més de dues rodes aquells vehicles moguts per la força muscular o ajudats per energia elèctrica que estan recollits a l'annex VI, tal i com estableix la Instrucció 16/V-124 de la DGT.

2. S'estableixen les següents condicions generals de circulació dels vehicles de mobilitat personal i dels cicles de més de dues rodes:

a) L'edat permesa per circular amb un vehicle de mobilitat personal i cicles de més de dues rodes és de 16 anys. Els menors de 16 anys només podran fer ús de vehicles de mobilitat personal i cicles de més de dues rodes, quan aquests resultin adequats a la seva edat, alçada i pes, fora de les zones de circulació, en espais tancats al trànsit, i acompanyats i sota la responsabilitat dels seus pares o mares o tutors/es. En cas de transportar persones en un dispositiu homologat, els conductors i conductores han de ser majors d'edat."

b) No es pot circular per les calçades obertes al trànsit de vehicles a motor, amb excepció del que estableix l'apartat 3, lletres f) i g) d'aquest article.

c) S'ha de conduir amb la diligència i precaució necessàries per evitar danys propis o aliens, evitant posar en perill la resta d'usuaris i usuàries de la via.

d) S'ha circular respectant la preferència de les persones vianants.

e) S'ha de mantenir una distància de separació mínima d'un metre respecte de les persones vianants.

CSV: b2c3-93da-b097-b063

8 de Juny del 2017

f) S'ha d'adequar la velocitat al pas de les persones vianants i no es pot fer cap maniobra que afecti negativament la seguretat.

g) S'ha de circular mantenint un metre de distància mínima respecte de la línia de façanes.

h) No es pot circular amb taxes d'alcohol superiors a les establertes reglamentàriament, ni amb presència de drogues.

i) En els espais reservats als o les vianants, s'ha de suspendre la circulació en els moments d'alta intensitat o aglomeració de circulació d'aquelles persones, o quan no resulti possible mantenir respecte d'elles un metre de distància, o circular en línia recta durant cinc metres de manera continuada.

j) Les persones usuàries de vehicles de mobilitat personal del tipus B han de portar casc.

k) Els vehicles de mobilitat personal i cicles de més de dues rodes han de dur un timbre, llums i elements reflectants degudament homologats, amb excepció dels de tipus A.

3. A més de les condicions generals, els vehicles de mobilitat personal i els cicles de més de dues rodes han de complir les següents condicions específiques de circulació, atenent al tipus de via i de vehicle:

a) Per les voreres, andanes i passeigs d'amplada superior a 4,75m hi poden circular els vehicles de mobilitat personal del tipus C2 només per accedir als locals i botigues on s'efectua la càrrega i/o descàrrega, sense superar la velocitat màxima de 10 km/h, així com els vehicles de persones amb diversitat funcional, que també poden circular per aquestes vies.

b) Per les vies de plataforma única de vianants hi poden circular els vehicles de mobilitat personal dels tipus A i C2, sense superar la velocitat màxima de 10 km/h. En els passos de vianants, han de reduir la velocitat i passar un cop poden ser vistos pels vehicles de la calçada.

c) Per les vies de plataforma única on poden circular vehicles hi poden circular els vehicles dels tipus A, B, C1 i C2, sense superar la velocitat màxima de 20 km/h. Els vehicles tipus A i B poden circular en ambdós sentits, i els dels tipus C1 i C2 només ho poden fer en el sentit senyalitzat.

d) Pels carril bici no segregats de l'espai de vianants hi poden circular els vehicles dels tipus A, B, C1 i C2 (quan l'amplada del vehicle ho permeti), sense superar la velocitat màxima de 10 km/h. En els passos de vianants han de reduir la velocitat i passar un cop poden ser vistos pels vehicles de la calçada.

e) Pels carril bici segregats de l'espai dels vianants, hi poden circular els vehicles dels tipus A, B, C1 i C2 (quan l'amplada del vehicle ho permeti), sense superar la

CSV: b2c3-93da-b097-b063

8 de Juny del 2017

velocitat màxima de 30 km/h. En passos de vianants han de reduir la velocitat i passar un cop poden ser vistos pels vehicles de la calçada.

f) Per les calçades zona 30, hi poden circular els vehicles dels tipus A, B, C1 i C2, sense superar la velocitat màxima de 30 km/h. Els vehicles dels tipus B, C1 i C2 i els del tipus A amb una capacitat de circulació d'una velocitat màxima superior a 20 km/h circularan tant per la calçada com pel carril bici, sempre en el sentit de circulació establert. Els vehicles del tipus A amb una capacitat de circulació d'una velocitat màxima inferior a 20 km/h únicament circularan pel carril bici en el sentit de circulació establert.

g) Per la calçada, excepte en les vies incloses en la xarxa bàsica determinada a l'annex XII, o, en el seu cas, a l'annex XIII, hi poden circular els vehicles dels tipus C1 i C2, sense superar la velocitat màxima de 45 km/h i només en el sentit senyalitzat. En cas que la xarxa bàsica disposi de carril bici o via ciclable, els vehicles del tipus C1 i C2 també podran circular per aquestes infraestructures en les condicions que la present ordenança determina per a la circulació dels VMP pel carril bici o vies ciclables."

h) Pels parcs públics, hi poden circular els vehicles dels tipus A, B i C2, en cas de tenir el punt d'origen o destí de la distribució urbana de mercaderies dins el mateix, sense superar la velocitat màxima de 10 km/h, seguint les vies ciclistes i itineraris, si existeixen. No poden circular sobre les zones verdes.

4. S'estableixen les següents condicions específiques de circulació dels vehicles de mobilitat personal i cicles de més de dues rodes, que suposin una activitat d'explotació econòmica:

a) L'obertura de l'activitat està sotmesa al procediment d'intervenció previst a la Llei 16/2015, de 21 de juliol, de simplificació de l'activitat administrativa de l'Administració de la Generalitat i dels governs locals de Catalunya i d'impuls de l'activitat econòmica o a la legislació que la substitueixi.

b) Els vehicles de mobilitat personal i cicles de més de dues rodes que suposin una activitat d'explotació econòmica han d'estar identificats i, si així ho disposa la normativa aplicable, han d'estar inscrits en el registre que correspongui.

c) Les persones físiques o jurídiques titulars, ja sigui a títol de propietat o qualsevol altre títol, dels vehicles de mobilitat personal o de cicles de més de dues rodes, han de contractar una assegurança de responsabilitat civil que cobreixi els danys a tercers, als passatgers dels vehicles tipus C1 i els danys i perjudicis que es puguin derivar amb caràcter subsidiari per l'ús d'aquells vehicles i cicles que en facin els usuaris i usuàries als quals els cedeixin o lloguin."

d) Les persones usuàries de vehicles del tipus A han de portar casc.

e) Els vehicles dels tipus A i B (amb un màxim de 2 persones i el o la guia) i els del tipus C1 (amb un màxim d'un vehicle per sortida) poden circular segons els usos i condicions de circulació de l'article 14 ter.

CSV: b2c3-93da-b097-b063

8 de Juny del 2017

f) Els vehicles del tipus A i B (amb un màxim 6 persones i el o la guia), poden circular només per les rutes marcades a l'annex X, segons les condicions de circulació establertes en els apartats 2 i 3 de l'article 14 ter.

g) Els vehicles dels tipus A i B han de mantenir una distància entre els grups de més de 50 metres. Els vehicles del tipus C1 han de mantenir una distància entre cada vehicle de més de 50 metres.

h) La persona física o jurídica titular de l'explotació econòmica vetllarà perquè els usuaris i les usuàries dels vehicles de mobilitat personal i cicles de més de dues rodes disposin d'un nivell d'habilitat mínim que garanteixi la seva seguretat i la de la resta d'usuaris i usuàries de la via pública.

i) El vehicle i les persones usuàries podran portar elements que els identifiqui com a pertanyents a la persona física o jurídica titular de l'explotació econòmica. La publicitat als vehicles o a les persones usuàries es regularà pel que disposa l'Ordenança municipal dels usos del paisatge urbà de Barcelona, aprovada per acord del Ple del Consell Municipal de 26 de març de 1999.

j) La persona física o jurídica titular de l'explotació econòmica ha d'informar els usuaris i les usuàries dels vehicles de mobilitat personal i cicles de més de dues de les rutes autoritzades i les condicions de circulació.

5. Pel que fa a l'estacionament dels vehicles de mobilitat personal, s'estableixen les condicions següents:

a) Els vehicles dels tipus C1 i C2 només poden estacionar-se en els espais habilitats a l'efecte.

b) Els vehicles dels tipus A i B han d'estacionar-se preferentment als llocs específicament destinats a aquesta finalitat. En cas de no existir llocs a les immediacions o si aquests llocs estan ocupats, poden estacionar-se en altres parts de la via no prohibides per aquesta Ordenança, amb compliment de les regles específiques següents:

1ª) Es prohibeix lligar-los als arbres, semàfors, bancs, contenidors, papereres, marquesines de transport i elements de mobiliari urbà quan es dificulti el destí o funcionalitat de l'element.

2ª) Es prohibeix estacionar davant de zones on hi hagi reserves d'estacionament per a persones amb mobilitat reduïda, de càrrega i descàrrega a la calçada o de servei públic, durant les hores de reserva.

3ª) Es prohibeix l'estacionament en llocs reservats a altres persones usuàries o serveis i a les zones de servei de Bicing.

4ª) Es prohibeix l'estacionament a les voreres quan s'impedeixi el pas dels vianants.

CINC.- Es modifica l'article 16, que queda redactat de la forma següent:

"Article 16. Transport escolar i de menors

CSV: b2c3-93da-b097-b063

8 de Juny del 2017

1. La prestació del servei de transport escolar i de menors, en qualsevol de les modalitats assenyalades per l'article 1 del Reial Decret 443/2001, de 27 d'abril, sobre condicions de seguretat en el transport escolar i de menors, amb itinerari exclusiu dins del terme municipal de Barcelona, s'hauran d'ajustar a les condicions assenyalades per dita norma i pel decret 161/1996 de 14 de maig de la Generalitat de Catalunya respecte al servei escolar de transport discrecional consolidat amb reiteració d'itinerari, o normativa que els substitueixi, sense perjudici de les especificitats que estableix aquesta Ordenança.
2. El servei de transport públic regular d'ús especial d'escolars i el servei escolar de transport discrecional consolidat amb reiteració d'itinerari, se subjecten a autorització específica atorgada per l'Ajuntament de Barcelona quan tingui itinerari exclusiu dins del terme municipal de la ciutat.
3. Per prestar el servei de transport escolar i de menors, amb itinerari exclusiu dins del terme municipal de Barcelona, serà obligatòria la presència d'acompanyants en els termes assenyalats pel Decret 161/1996 de 14 de maig, pel qual es regula el servei escolar de transport per tal de facilitar el desplaçament de l'alumnat en l'educació obligatòria, o norma que el substitueixi.
4. Per prestar el servei de transport escolar i de menors, tant el conductor com l'acompanyant han d'acreditar que disposen del certificat negatiu del Registre Central de Delinqüents Sexuals previst a la Llei Orgànica 1/1996 de 15 de gener, de Protecció jurídica del menor, de modificació parcial del Codi Civil i de la Llei d'Enjudiciament Civil.
5. Per a la resta de serveis de transports, que superin l'àmbit municipal al seu origen, destinació o trajecte, caldrà autorització específica atorgada per l'administració competent."

SIS.- Es modifica l'article 18, que queda redactat de la forma següent:

"Article 18. Transport de mercaderies perilloses

1. De conformitat amb el que disposa l'Acord europeu sobre transport internacional de mercaderies perilloses per carretera (ADR) i el Reial Decret 97/2014, de 14 de febrer, pel que es regulen les operacions de transport de mercaderies perilloses per carretera en territori espanyol, no es permet la circulació per les vies públiques del terme municipal de Barcelona d'aquells vehicles en règim de transport de mercaderies perilloses que han de portar panells taronja de senyalització de perill reglamentaris, excepte els exempts detallats a l'annex II.

L'Ajuntament podrà concedir exempcions permanents o temporals, mitjançant autorització expressa, per a la circulació per les vies públiques del terme municipal de Barcelona en funció d'itineraris, dates i horaris.

2. Excepcions específiques en el transport de mercaderies perilloses per les vies públiques del terme municipal de Barcelona:

CSV: b2c3-g3da-b097-b063

8 de Juny del 2017

a) Els vehicles que transportin mercaderies detallades a l'annex III i que, d'acord amb el que es disposa a l'article 39.5 del Reglament General de Circulació, es trobin autoritzats expressament pel Servei Català de Trànsit i obtinguin també una autorització expressa prèvia de l'Ajuntament de Barcelona.

b) Els transports exempts en les condicions previstes a la normativa vigent en matèria de transport de mercaderies perilloses descrites en l'annex IV."

SET.- Es modifica l'article 19, que queda redactat de la forma següent:

"Article 19. Circulació i estacionament a les vies públiques dels vehicles que transportin mercaderies perilloses

Els vehicles de transport de mercaderies perilloses amb origen o destí al terme municipal de Barcelona, i els dedicats a la distribució i repartiment de les mercaderies descrites a l'annex II, han de complir els requeriments següents:

a) Circular respectant els senyals d'obligació, prohibició o restricció que els afectin.

b) Circular respectant el límit màxim de velocitat, que s'estableix en 40 quilòmetres per hora, excepte si n'hi ha un d'inferior, expressament senyalitzat.

c) Respectar la normativa vigent en matèria de vehicles de transport de mercaderies perilloses, així com la Resolució anual publicada pel Departament d'Interior de la Generalitat de Catalunya en relació a les restriccions a la circulació per raó de calendari.

d) Fer les entrades i sortides del terme municipal de Barcelona de vehicles amb origen i destinació a la zona portuària pels itineraris relacionats a l'annex I.

e) No estacionar a les vies públiques del terme municipal de Barcelona, sense perjudici de l'establert a l'article 20.

f) No circular en cap tram de via definida o senyalitzada com a túnel, d'acord amb l'apartat 1.9.5 de l'Acord Europeu sobre transport internacional de mercaderies perilloses per carretera (ADR)."

VUIT.- Es modifica l'article 20, que queda redactat de la forma següent:

"Article 20. Autorització expressa per al transport, càrrega i descàrrega de mercaderies perilloses

1. Resten prohibits el transport i la càrrega i descarrega a un emplaçament públic del nucli urbà de Barcelona, sense autorització expressa, d'aquelles mercaderies que tenen una disposició suplementària (codi alfanumèric CV1) recollides a la columna 18 de la TAULA A, "Llista de Mercaderies Perilloses", de l'Acord Europeu sobre transport internacional de mercaderies perilloses per carretera (ADR).

CSV: b2c3-93da-b097-b063

8 de Juny del 2017

2. L'Ajuntament pot concedir autoritzacions especials en aquells casos en què el Servei Català de Trànsit, en aplicació de l'article 39.5 del Reglament General de Circulació, hagi atorgat també autorització especial per a la circulació de vehicles que tinguin origen o destí a Barcelona

3. La persona interessada ha de presentar la sol·licitud corresponent a l'Ajuntament acompanyada de la documentació següent:

- a) Descripció de la mercaderia perillosa a transportar d'acord amb la normativa vigent en matèria de transport de mercaderies perilloses.
- b) Dades tècniques del vehicle: fitxa tècnica del vehicle amb la inspecció en vigor, permís de circulació, targeta de transport, assegurança obligatòria del vehicle.
- c) Dades del conductor o conductora: document nacional d'identitat (o, quan escaigui, passaport), carnet de conduir necessari per al tipus de vehicle a utilitzar en vigor, i carnet ADR necessari per a les classes de mercaderies transportades en vigor.
- d) Carta de port de la mercaderia transportada amb les dades obligatòries.
- e) Exposició de les circumstàncies que justifiquen el transport, així com proposta de l'itinerari, dia i hora del transport."

NOU.- Es modifica l'article 21, que queda redactat de la forma següent:

"Article 21. Actuació en cas d'emergència

1. S'entén per emergència la situació de perill provocada per un accident o incident que requereixi la intervenció del Servei de prevenció, extinció d'incendis i salvament per prevenir, pal·liar o neutralitzar les conseqüències que puguin patir les persones i els béns.

2. En el cas que es produeixi una situació d'emergència relacionada amb un vehicle que transporti mercaderies perilloses, el conductor o la conductora o, si no fos possible, qualsevol altra persona, ha d'actuar d'acord amb el que s'especifica a l'annex V."

DEU.- Es modifica l'apartat 1 de l'article 27, que queda redactat de la forma següent:

"Article 27. Càrrega i descàrrega de mercaderies perilloses

1. Les persones transportistes i recepcionistes han de fer les operacions de càrrega i descàrrega sense interrupció i amb la màxima rapidesa."

ONZE.- Es modifica l'apartat 1 de l'article 31 i s'afegeix un nou apartat 3 al mateix article, de manera que aquest article 31 queda redactat de la forma següent:

"Article 31. Estacionament amb horari limitat

1. L'estacionament en les places regulades pel sistema de l'estacionament regulat de Barcelona, anomenat Àrea, subjectes o no a taxa, requereix de l'obtenció prèvia de comprovant horari, ja sigui per parquímetre o electrònic, expedit per l'Ajuntament.

CSV: b2c3-93da-b097-b063

8 de Juny del 2017

L'Ajuntament pot establir en la senyalització reglamentària aquelles places en què l'estacionament es reservi a l'obtenció d'un determinat tipus de comprovant horari.

2. El conductor d'un vehicle que hagi estat denunciat per sobrepassar el límit horari indicat en el comprovant pot obtenir l'energació dels efectes de la denúncia mitjançant un comprovant especial que presentarà conjuntament amb ella, si no excedeix de la meitat del temps per al que s'ha contribuït.

3. En els termes de la legislació vigent, el control de la utilització adequada de les aturades i els estacionaments a la via pública i la denúncia de les conductes contràries a les normes que regulen la seva utilització es pot prestar per personal auxiliar, el qual ostentarà la condició d'agent de l'autoritat als efectes de la seva defensa jurídica davant de la jurisdicció penal en el desenvolupament de les seves funcions".

DOTZE.- Es modifica l'article 41, que queda redactat de la forma següent:

"Article 41.- Vehicles de transport de mercaderies

1. Els vehicles de transport de mercaderies, atenent a la seva Massa Màxima Autoritzada (MMA) i llargària, poden circular:

a) Per les vies de les zones amb nivell de restricció especial de la ciutat definits a l'annex XI, i que, a més, siguin d'un carril de circulació, sempre que la seva MMA sigui igual o inferior a 7,5 tones i la seva llargària sigui igual o inferior a 7 metres. En les vies incloses dins de les zones amb nivell de restricció especial amb més d'un carril de circulació s'aplicarà el contemplat a l'apartat c) d'aquest apartat.

b) Per les vies amb un carril de circulació, poden circular els vehicles amb MMA igual o inferior a 12 tones i de llargària igual o inferior a 10 metres. També ho podran fer des de les 23 a les 5 hores els vehicles de MMA igual o inferior a 18 tones i llargària igual o inferior a 12 metres.

c) Per les vies amb dos o més carrils de circulació i per la Ronda del Litoral, poden circular vehicles amb MMA igual o inferior a 18 tones i de llargària igual o inferior a 12 metres. També ho poden fer, entre les 23 i les 5 hores, els vehicles amb MMA igual o inferior a 44 tones i de llargària igual o inferior a 16'5 metres.

d) Per la Ronda de Dalt, poden circular vehicles amb MMA igual o inferior a 18 tones i de llargària igual o inferior a 12 metres.

2. El trànsit interurbà de camions resta sotmès al que disposa la Resolució anual del Servei Català del Trànsit per la qual s'estableixen les restriccions a la circulació.

3. Aquestes restriccions anuals són igualment aplicables a la circulació de vehicles de mercaderies que arriben o surten de la ciutat i, per tant, són aplicables també al trànsit urbà.

4. Per decret de l'Alcaldia es poden atorgar permisos especials a determinats vehicles que ultrapassin els límits de tonatge i/o longitud establerts en aquest article."

TRETZE.- Es modifica l'article 71, que queda redactat de la forma següent:

CSV: b2c3-g3da-b097-b063

8 de Juny del 2017

“Article 71. Infraccions en matèria de mercaderies perilloses

1. Les infraccions en matèria de mercaderies perilloses es sancionen d’acord amb les disposicions legals que siguin d’aplicació.

2. L’incompliment de les prohibicions i obligacions en matèria de circulació de vehicles de transport de mercaderies perilloses es sancionen en els termes del text refós de la Llei sobre trànsit, circulació de vehicles de motor i seguretat viària, aprovat pel Reial Decret Legislatiu 6/2015, de 30 d’octubre, el Reglament General de Circulació, aprovat pel Reial Decret 1428/2003, de 21 de novembre, i l’establert a aquesta Ordenança.

3. El règim sancionador en matèria de transport de mercaderies perilloses és l’establert a la Llei 16/1987, de 30 de juliol d’Ordenació dels Transports Terrestres, les seves normes de desenvolupament, i , en el seu cas, el disposat a la normativa vigent en matèria de trànsit, circulació i seguretat viària, esmentada en l’apartat anterior, sense perjudici del disposat a la Llei 21/1992, de 16 de juliol, d’Indústria

4. Són infraccions molt greus, sancionades amb una multa de fins a 500 euros.

- a) Transportar mercaderies perilloses mancament de l’autorització expressa.
- b) Circular per una via urbana un vehicle en trànsit que transporta mercaderies perilloses.
- c) Estacionar un vehicle que transporta mercaderies perilloses en una via urbana del terme municipal.
- d) Realitzar operacions de transport, càrrega o descàrrega en vies públiques d’aquelles mercaderies amb disposició suplementària (codi CV1) mancament d’autorització expressa.
- e) No informar de la immobilització del vehicle, o no adoptar mesures de seguretat i protecció en cas d’incident, averia o incident: (excepte en cas d’impossibilitat) amb risc imminent en l’estructura que comporti o pugui comportar pèrdua de la mercaderia

5. Són infraccions greus, sancionades amb una multa de fins a 200 euros.

- a) Transportar mercaderies perilloses incomplint les condicions exigides en l’autorització expressa.
- b) Circular per una via no autoritzada un transport de mercaderies perilloses amb origen o destí al nucli urbà (zona portuària-Annex I).
- c) No informar de la immobilització del vehicle, o no adoptar mesures de seguretat i protecció en cas d’incident, averia o incident: (excepte en cas d’impossibilitat) sense risc imminent o pèrdua de mercaderia.

6. L’Ajuntament podrà revocar l’autorització administrativa quan l’infractor hagi comès dues infraccions molt greus en el termini de sis mesos.

7. En el cas que en el transcurs d’una inspecció es posés de manifest la presumpta comissió de dues o més infraccions greus o molt greus en aquesta matèria, es podrà adoptar, com a mesura cautelar, la suspensió de l’autorització municipal, amb els

CSV: b2c3-93da-b097-b063

8 de Juny del 2017

requisits establerts a l'article 56 de la Llei 39/2015, d'1 d'octubre, del Procediment Administratiu Comú de les Administracions Públiques.

CATORZE.- S'afegeix un nou article 71 bis, amb la redacció següent:

"Article 71 bis. Infraccions en matèria de vehicles de transport de mercaderies

1. Les infraccions en matèria de mercaderies es sancionen d'acord amb les disposicions legals que siguin d'aplicació.

2. L'incompliment de les prohibicions i obligacions en matèria de circulació de vehicles de transport de mercaderies es sancionen en els termes del text refós de la Llei sobre trànsit, circulació de vehicles de motor i seguretat viària, aprovat pel Reial Decret Legislatiu 6/2015, de 30 d'octubre, el Reglament General de Circulació, aprovat pel Reial Decret 1428/2003, de 21 de novembre, i l'establert a aquesta Ordenança.

3. El règim sancionador en matèria de transport de mercaderies és l'establert a la Llei 16/1987, de 30 de juliol d'Ordenació dels Transports Terrestres, les seves normes de desenvolupament, i, en el seu cas, el disposat a la normativa vigent en matèria de trànsit, circulació i seguretat viària, esmentada en l'apartat anterior, sense perjudici del disposat a la Llei 21/1992, de 16 de juliol, d'Indústria.

4. Es qualifica com a infracció greu incomplir les restriccions temporals a la circulació imposades pels senyals i per les autoritats o pels o seus o seves agents, i se sanciona amb 200 euros.

5. Es qualifica com a infracció molt greu circular sense haver obtingut la corresponent autorització especial que empari el vehicle per poder circular en els itineraris i terminis subjectes a restricció, i se sanciona amb 500 euros.

QUINZE.- S'afegeix un nou article 71 ter amb la redacció següent:

"Article 71 ter. Infraccions i sancions en matèria de bicicletes i vehicles de mobilitat personal i cicles de més de dues rodes

1. Les accions i omissions contràries al que disposa aquesta Ordenança en matèria de bicicletes, vehicles de mobilitat personal i cicles de més de dues rodes se sancionen d'acord amb la legislació vigent en matèria de trànsit, circulació de vehicles i seguretat viària.

2. Les accions i omissions que constitueixin un incompliment de les prohibicions i obligacions en matèria de bicicletes referides a l'article 14 i 14 bis d'aquesta Ordenança, són qualificades com a infraccions de caràcter lleu, llevat que en la Llei de trànsit, circulació de vehicles a motor i seguretat viària i reglaments que la desenvolupen estiguin qualificades com a greus o molt greus.

3. Les accions i omissions que constitueixin incompliments de les prohibicions o obligacions en matèria de vehicles de mobilitat personal i cicles de més de dues

CSV: b2c3-g3da-b097-b063

8 de Juny del 2017

rodes als quals es refereix l'article 14 ter d'aquesta Ordenança, són qualificades com a infraccions de caràcter lleu, llevat que en la Llei de trànsit, circulació de vehicles a motor i seguretat viària, els reglaments que la desenvolupen o en aquesta ordenança, siguin qualificades com a greus o molt greus.

3.1. Són infraccions greus:

- a) Circular amb la bicicleta o el vehicle de mobilitat personal o amb el cicle de més de dues rodes incomplint les normes establertes en matèria de limitacions de velocitat, quan no sigui molt greu.
- b) Circular amb la bicicleta o el vehicle de mobilitat personal o el cicle de més de dues rodes sense tenir l'edat permesa per poder-ho fer.
- c) Incomplir l'obligació d'identificar la bicicleta o el vehicle de mobilitat personal o el cicle de més de dues rodes o de registrar-lo, quan així estigui establert per la normativa aplicable.
- d) Circular amb la bicicleta o vehicles de mobilitat personal o el cicle de més de dues rodes que no compleixin amb els requisits exigits per normativa d'aplicació.

3.2. Són infraccions molt greus:

- a) Circular amb la bicicleta o el vehicle de mobilitat personal o amb el cicle de més de dues rodes incomplint les normes establertes en matèria de limitacions de velocitat excedint en més d'un 50% la velocitat màxima autoritzada.
- b) Circular amb la bicicleta o el vehicle de mobilitat personal o amb el cicle de més de dues rodes de forma temerària.
- c) Circular amb la bicicleta o el vehicle de mobilitat personal o amb el cicle de més de dues rodes posant en perill la seguretat de vianants.
- d) Circular amb la bicicleta o el vehicle de mobilitat personal o amb el cicle de més de dues rodes per vies o zones prohibides.
- e) Circular amb la bicicleta o el vehicle de mobilitat personal o amb el cicle de més de dues rodes amb taxes d'alcohol superior a les establertes reglamentàriament, o amb presència de drogues.
- f) No contractar l'assegurança de responsabilitat civil que cobreixi els danys a tercers, als passatgers dels vehicles i els danys i perjudicis que es puguin derivar amb caràcter subsidiari per l'ús d'aquells vehicles i cicles que en facin els usuaris i usuàries als quals els cedeixin o lloguin, quan sigui obligatori.

4. Sancions

Les infraccions qualificades en aquest article com a lleus se sancionen amb multes de fins a 100 euros; les infraccions qualificades de greus se sancionen amb multes de fins a 200 euros; i les infraccions qualificades de molt greus se sancionen amb multes fins a 500 euros.

5. Les sancions s'han de graduar atenent als criteris establerts a l'article 73.4 d'aquesta Ordenança.

Setze.- Es modifica l'article 72, que queda redactat de la forma següent:

CSV: b2c3-93da-b097-b063

8 de Juny del 2017

"Article 72. Infraccions en matèria de transport escolar

1. Les infraccions tipificades a la legislació sobre seguretat del transport escolar i de menors se sancionaran amb la multa que correspongui segons la normativa en matèria de transport escolar i de menors i la present Ordenança.

2. Són infraccions molt greus, sancionades amb multes de 1.001 fins 6.000 €:

a) Efectuar el transport escolar o de menors, que discorri íntegrament dins el terme municipal de Barcelona, mancant l'autorització municipal de transport regular d'ús especial d'escolars o de servei escolar de transport discrecional consolidat amb reiteració d'itinerari.

b) Realitzar transport escolar i de menors que discorri íntegrament dins del terme municipal de Barcelona, sense l'assistència al vehicle d'acompanyant major d'edat idoni que reuneixi les condicions assenyalades pel Decret 161/1996 de 14 de maig, pel qual es regula el servei escolar de transport per tal de facilitar el desplaçament de l'alumnat en l'educació obligatòria, o norma que el substitueixi.

c) Realitzar transport escolar i de menors amb conductor i/o acompanyant que no disposi del certificat assenyalat per l'article 13.5 de la Llei Orgànica 1/1996, de 15 de gener, de Protecció Jurídica del Menor, de modificació parcial del Codi Civil i de la Llei d'Enjudiciament Civil, o norma que la substitueixi.

d) Efectuar la circulació de vehicles de transport escolar o de menors sense disposar de l'assegurança obligatòria que estableix el Reial Decret Legislatiu 8/2004, de 29 d'octubre, pel que s'aprova el text refós de la Llei sobre responsabilitat civil i assegurança en la circulació de vehicles a motor, o norma que el substitueixi, o amb una assegurança amb cobertura inferior a l'assenyalada per dita norma.

e) Falsejar dades de la sol·licitud d'autorització específica de transport escolar i de menors concedida per l'Ajuntament de Barcelona requerides per l'obtenció de la mateixa.

f) Efectuar el transport escolar o de menors en condicions que puguin afectar a la seguretat per comportar perill greu i directe als escolars.

3. Són infraccions lleus sancionades amb multa de 201 fins a 300 euros:

a) Efectuar el transport escolar incomplint les condicions específiques establertes en l'autorització, relatives a l'origen i destinació, itineraris, parades, horaris.

b) Efectuar el transport escolar o de menors íntegrament dins el terme municipal de Barcelona, sense dur a bord del vehicle l'autorització específica concedida per l'Ajuntament de Barcelona.

4. En el cas que en el transcurs d'una inspecció es posés de manifest la presumpta comissió de dues o més infraccions greus o molt greus en matèria de transport escolar i de menors, es podrà adoptar, com a mesura cautelar, la suspensió de l'autorització municipal, amb els requisits establerts a l'article 56 de la Llei 39/2015, d'1 d'octubre, del Procediment Administratiu Comú de les Administracions Públiques".

DISSET.- Se suprimeixen les lletres e) i f) de l'apartat 1. C. de l'article 73

CSV: b2c3-93da-b097-b063

8 de Juny del 2017

DIVUIT.- Es modifica l'apartat 2 de l'article 74, que queda redactat de la forma següent:

"Article 74 Substitució de les sancions de multa i de la reparació de danys al domini públic municipal per treballs per a la Comunitat.
(...)

2. El règim de substitució de sancions previst a l'apartat anterior s'aplica també a les sancions per infraccions comeses per les persones usuàries dels cicles i vehicles de mobilitat personal.
(...)"

DINOU.- Es modifica la disposició addicional única, que queda redactada de la forma següent:

"Disposició addicional única.- Identificació de cicles i vehicles de mobilitat personal. Per decret de la Comissió de Govern s'han d'aprovar les característiques i requisits de la identificació física dels cicles i vehicles de mobilitat personal, quan aquesta identificació sigui exigible, segons disposen els articles 14.9 i 14 ter 4 b) d'aquesta Ordenança. El decret pot determinar la substitució de la identificació per la inscripció en els registres que, en desenvolupament de les seves competències respectives, puguin establir l'Estat o la Generalitat de Catalunya".

VINT.- La disposició transitòria passa a ser la disposició transitòria primera, mantenint el mateix redactat.

VINT-I-U.- Es modifica la disposició transitòria primera, que passa a ser la segona, i que queda redactada de la forma següent:

"Disposició transitòria segona.- Obligació d'identificar els cicles i els vehicles de mobilitat personal.

L'obligació d'identificar els cicles i els vehicles de mobilitat personal prevista a l'article 14.9 i a l'article 14 ter 4 b) no serà efectiva fins que s'hagi aprovat i publicat el decret de la Comissió de Govern al qual es refereix la disposició addicional única, sense perjudici del compliment de les obligacions que la normativa estableix per a la seva comercialització i posada en servei".

VINT-I-DOS.- La disposició transitòria segona passa a ser la disposició transitòria tercera, i queda redactat de la forma següent:

"Disposició transitòria tercera.- Circulació temporal en voreres d'amplada superior a 4,75 metres

1. Durant el termini de 18 mesos des de l'entrada en vigor de la present modificació de l'ordenança, les bicicletes podran circular per les voreres d'amplada superior a 4,75 metres i 3 metres d'espai lliure, sempre que no existeixi una zona especialment habilitada per la circulació ciclista en calçada.

2. Aquest termini podrà ser ampliat per resolució de l'Alcaldia.

CSV: b2c3-93da-b097-b063

8 de Juny del 2017

VINT-I-TRES.- Es modifica l'annex I, que queda redactat de la forma següent:

"Annex I. Itineraris d'entrada i sortida del terme municipal de Barcelona per als vehicles que transportin mercaderies perilloses amb origen o destinació a la zona portuària.

S'estableixen els següents itineraris d'entrada i sortida del terme municipal de Barcelona per als vehicles que transportin mercaderies perilloses amb origen o destinació a la zona portuària:

- Entrada i sortida per la porta núm. 29, front passeig de la Zona Franca, direcció al Nord – Sud i Oest: Porta núm. 29 / p. Zona Franca / Ronda Litoral (B-10) sentit sud. Excepte de 22 a 06 h, caps de setmana i festiu.
- Entrada i sortida per la porta núm. 30 front carrer 3: Porta núm. 30 / carrer A / carrer 3 fins la Ronda Litoral (B-10) sentit sud.
- Els vehicles, en règim de transport de derivats del petroli per l'abastiment de benzineres als termes municipals de Sant Adrià del Besós, Badalona, Santa Coloma de Gramenet i Montcada i Reixach, que entren o surten del passeig de Can Tunis (CLH), no els afecta aquests itineraris i per tant han d'ajustar-se als següents recorreguts:

Des de les instal·lacions de proveïment d'hidrocarburs en Direcció Nord:

- Sortida per Porta núm. 29 o Sortida per p. Can Tunis
- Pg. Zona Franca (en cas de sortir des de porta 29) / B-10 sentit nord / S-21 / p. Josep Carner / pl. Drassanes / p. Josep Carner / pl. portal de la Pau / p. Colom / p. Isabel II / Pla del Palau / pl. Pau Vila / c. doctor Aiguader / av. del Litoral entrada 24 de la B-10 sentit nord a C-31 / B-20 pota nord / C-58 / C-33.

Cap a les instal·lacions de proveïment d'hidrocarburs des del Nord:

- B-10 / sortida 24 de B-10 / p. García i Faria / p. Calvell / p. Carmen Amaya / c. de la Llacuna / Salvador Espriu / doctor Aiguader / pla del Palau / p. Isabel II / p. Colom / p. Josep Carner / entrada 21 B-10 sentit sud.

Aquest annex pot ser modificat per decret de l'Alcaldia, a proposta dels regidors o regidores competents en les matèries de prevenció i seguretat i de mobilitat".

VINT-I-QUATRE.- Es modifica l'annex II, que queda redactat de la forma següent:

"Annex II: Mercaderies exemptes de la necessitat d'obtenció d'autorització expressa.

Els vehicles o conjunt de vehicles exempts, amb caràcter permanent, d'obtenir autorització expressa per restricció en raó del calendari, incloent-hi la tornada en buit, i sempre que les condicions del transport siguin les que estableix l'ADR per a cada tipus de transport, són aquells que transportin:

CSV: b2c3-93da-b097-b063

8 de Juny del 2017

a) Gasos líquids d'ús domèstic embotellat o en cisternes, bé per transportar-los a punts de distribució o per repartir-los a consumidors i consumidoras.

b) Matèries destinades al proveïment d'estacions de servei, combustibles amb destinació a ports i aeroports amb la finalitat del proveïment de vaixells i aeronaus, gasoil amb destinació al transport ferroviari i gasoil de calefacció per ús domèstic i combustibles destinats als centres de consum propi per a l'aprovisionament de vehicles de transport per carretera.

c) Gasos necessaris per al funcionament de centres sanitaris, així com gasos transportats a particulars per a l'assistència sanitària domiciliària, sempre que s'acrediti que el transport és per a aquestes destinacions.

Aquest annex pot ser modificat per decret de la Comissió de Govern, a proposta del regidor o regidora competent en les matèries de prevenció i seguretat i de mobilitat. L'aprovació de la modificació de l'annex ha de seguir el procediment d'aprovació de les disposicions de caràcter general."

VINT-I-CINC.- Es modifica l'annex III, que queda redactat de la forma següent:

"Annex III: Mercaderies que necessiten d'autorització expressa.

El Servei Català del Trànsit, d'acord amb el que disposa l'article 39.5 del Reglament General de Circulació, pot concedir autoritzacions expressives de circulació de caràcter permanent o temporal, per als vehicles sotmesos a la restricció de circulació esmentada a l'article 18 d'aquesta ordenança o en els casos d'urgència reconeguda. Aquestes autoritzacions podran ser atorgades als transports de les mercaderies indicades, en les condicions de transport que estableix l'ADR per a cada tipus de producte de:

a) Productes indispensables per al funcionament de manera continuada de centres industrials.

b) Productes amb origen i destinació a centres sanitaris no previstos a l'annex II.

c) Transports de mercaderies perilloses amb origen o destí als ports i aeroports sempre que hagin de circular en les dates i horaris objecte de restricció de la Resolució anual publicada pel Departament de l'Interior en relació a les restriccions a la circulació per raó de calendari.

d) Material pirotècnic en les condicions de transport que estableixi l'autorització.

e) Altres matèries que per circumstàncies de caràcter excepcional calgui transportar.

Aquest annex pot ser modificat per decret de la Comissió de Govern, a proposta del regidor o regidora competent en les matèries de prevenció i seguretat i de mobilitat. L'aprovació de la modificació de l'annex ha de seguir el procediment d'aprovació de les disposicions de caràcter general".

VINT-I-SIS.- Es modifica l'annex IV, que queda redactat de la forma següent:

"Annex IV: Exempcions d'aplicació contemplades en el capítol "Camp de aplicació i aplicabilitat" de l'ADR:

a) Exempcions relacionades amb la naturalesa de la mercaderia.

b) Exempcions relacionades amb mercaderies perilloses embalades en quantitats limitades.

CSV: b2c3-93da-b097-b063

8 de Juny del 2017

- c) Exempcions relacionades amb mercaderies perilloses embalades en quantitats exceptuades.
- d) Exempcions relacionades amb les quantitats transportades per unitat de transport.

Aquest annex pot ser modificat per decret de la Comissió de Govern, a proposta del regidor o regidora competent en les matèries de prevenció i seguretat i de mobilitat. L'aprovació de la modificació de l'annex ha de seguir el procediment d'aprovació de les disposicions de caràcter general."

VINT-I-SET.- Es modifica l'annex V, que queda redactat de la forma següent:

"Annex V: Actuacions en cas d'emergència

En el cas que un vehicle de transport de mercaderies perilloses es vegi involucrat en una situació d'emergència a causa d'una avaria o accident, s'actuarà de la següent forma:

1. Actuació del conductor o conductora o de la persona que l'ajudi, en el seu cas:

- a) Ha d'adoptar de manera immediata les mesures que s'estableixen en les instruccions escrites de seguretat.
- b) Ha de comunicar pel mitjà més ràpid possible als o les agents de l'autoritat o al Servei de prevenció extinció d'incendis i salvament els fets esdevinguts, tot informant del següent:
 - (i) Lloc del succés.
 - (ii) Estat del vehicle implicat i característiques del succés.
 - (iii) Dades sobre les mercaderies transportades.
 - (iv) Existència o no de víctimes.
 - (v) Quantitat de mercaderies perilloses transportades.
 - (vi) Condicions meteorològiques i altres circumstàncies que es considerin d'interès per poder valorar els possibles efectes del succés sobre la seguretat de les persones, els béns o el medi ambient i les possibilitats d'intervenció preventiva.
 - (vii) Qualsevol altra dada que sigui requerida de manera motivada en la necessitat de poder tenir el màxim d'informació possible de les circumstàncies de l'avaría o accident.

2. En el cas d'impossibilitat d'actuació del conductor o conductora:

- (i) L'autoritat o el seu o seva agent o el servei d'intervenció que ha rebut la informació inicial del fet, intentarà aconseguir la màxima informació del succés.
- (ii) S'assegurarà, a través dels mecanismes i protocols establerts, que s'informi les persones responsables en matèria de trànsit i seguretat vial, i el Centre de Coordinació Operativa establert en el corresponent pla d'emergència, per tal que, en cada cas, s'adoptin les mesures de prevenció o protecció que resultin més adequades.

Aquest annex pot ser modificat per decret de la Comissió de Govern, a proposta del regidors o regidores competents en les matèries de prevenció i seguretat i de

CSV: b2c3-93da-b097-b063

8 de Juny del 2017

mobilitat. L'aprovació de la modificació de l'annex ha de seguir el procediment d'aprovació de les disposicions de caràcter general."

VINT-I-VUIT.- Es modifica l'annex VI, que queda redactat de la forma següent:

"Annex VI: Classificació dels vehicles de mobilitat personal i cicles de més de dues rodes"

Classificació dels VMP

Característiques	A	B	C0	C1	C2
Velocitat màx.	20 km/h	30 km/h	45 km/h		45 km/h
Massa	≤ 25 kg	≤ 50 kg	≤ 500 kg		≤ 500 kg
Capacitat màx. (pers.)	1	1	1		3
Ampl. màx.	0,6 m	0,8 m	1,5 m		1,5 m
Radi gir màx.	1 m	2 m	3,1 m		3,1 m
Perillositat superfície frontal	1	3	3		3
Alçada màx.	2,1 m	2,1 m	2,1 m		2,1 m
Longitud màx.	1 m	1,9 m	3,1 m		3,1 m
Timbre	NO	SÍ	SÍ		SÍ
Frenada	NO	SÍ	SÍ		SÍ
DUM (distribució urbana mercaderies)	NO	NO	NO	NO	SÍ
Transport viatgers mitjançant pagament d'un preu	NO	NO	NO	SI	NO

*Es defineix en funció de l'altura i dels angles perillosos que puguin provocar danys a una persona en un atropellament. Es defineixen com a angles perillosos aquells inferiors a 110° orientats en sentit d'avanç del VMP, o envers el conductor o passatgers.

4 nivells de perillositat:

- Alçada frontal inferior a 0,5 m sense angles perillosos
- Alçada frontal superior a 0,5 m sense angles perillosos
- Alçada frontal inferior a 0,5 m amb angles perillosos
- Alçada frontal superior a 0,5 m amb angles perillosos



Aquest annex pot ser modificat per decret de la Comissió de Govern, a proposta del regidor o regidora competent en matèria de mobilitat. L'aprovació de la modificació de l'annex ha de seguir el procediment d'aprovació de les disposicions de caràcter general".

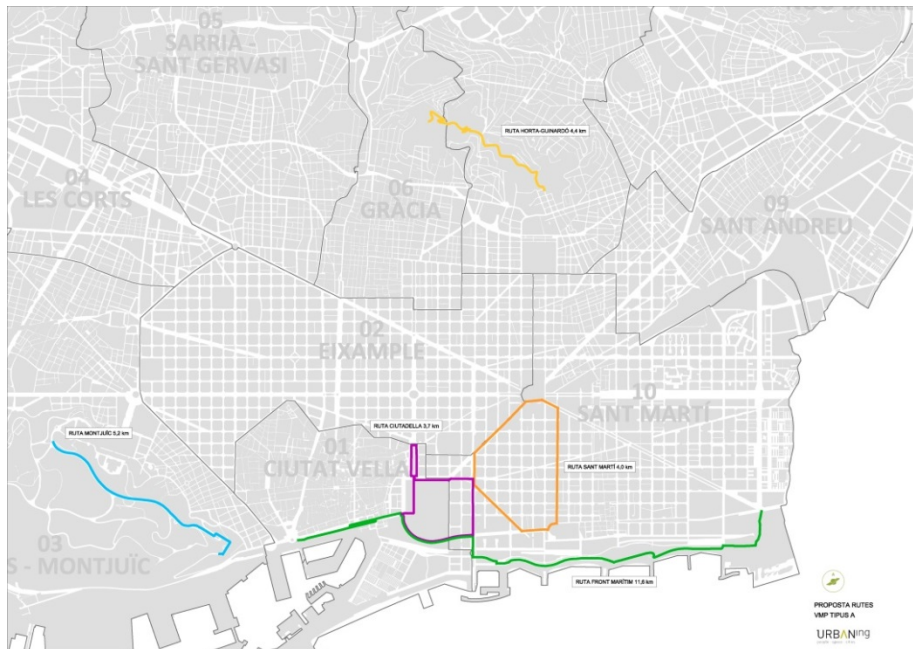
VINT-I-NOU.- S'afegeix un nou annex X amb el contingut següent:

"Annex X: Rutes marcades per a la circulació dels vehicles de mobilitat personal d'ús d'activitat econòmica

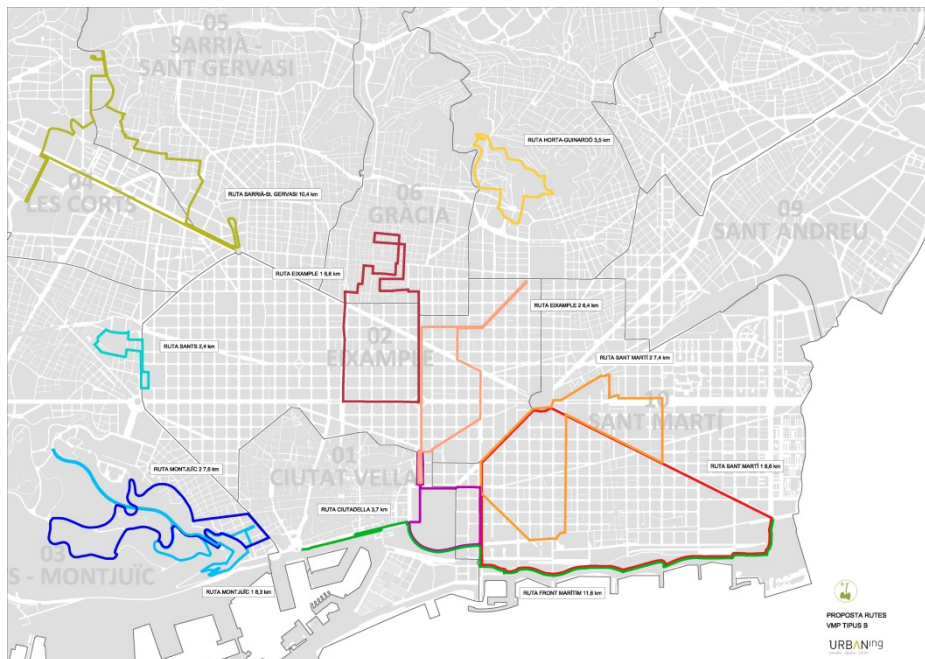
CSV: b2c3-93da-b097-b063

8 de Juny del 2017

Rutes per els VMP tipus A.



Rutes per els VMP tipus B



CSV: b2c3-93da-b097-b063

8 de Juny del 2017

Aquest annex pot ser modificat per Decret de l'Alcaldia, a proposta del regidor o regidora competent en matèria de mobilitat. L'aprovació de la modificació de l'annex ha de seguir el procediment d'aprovació de les disposicions de caràcter general".

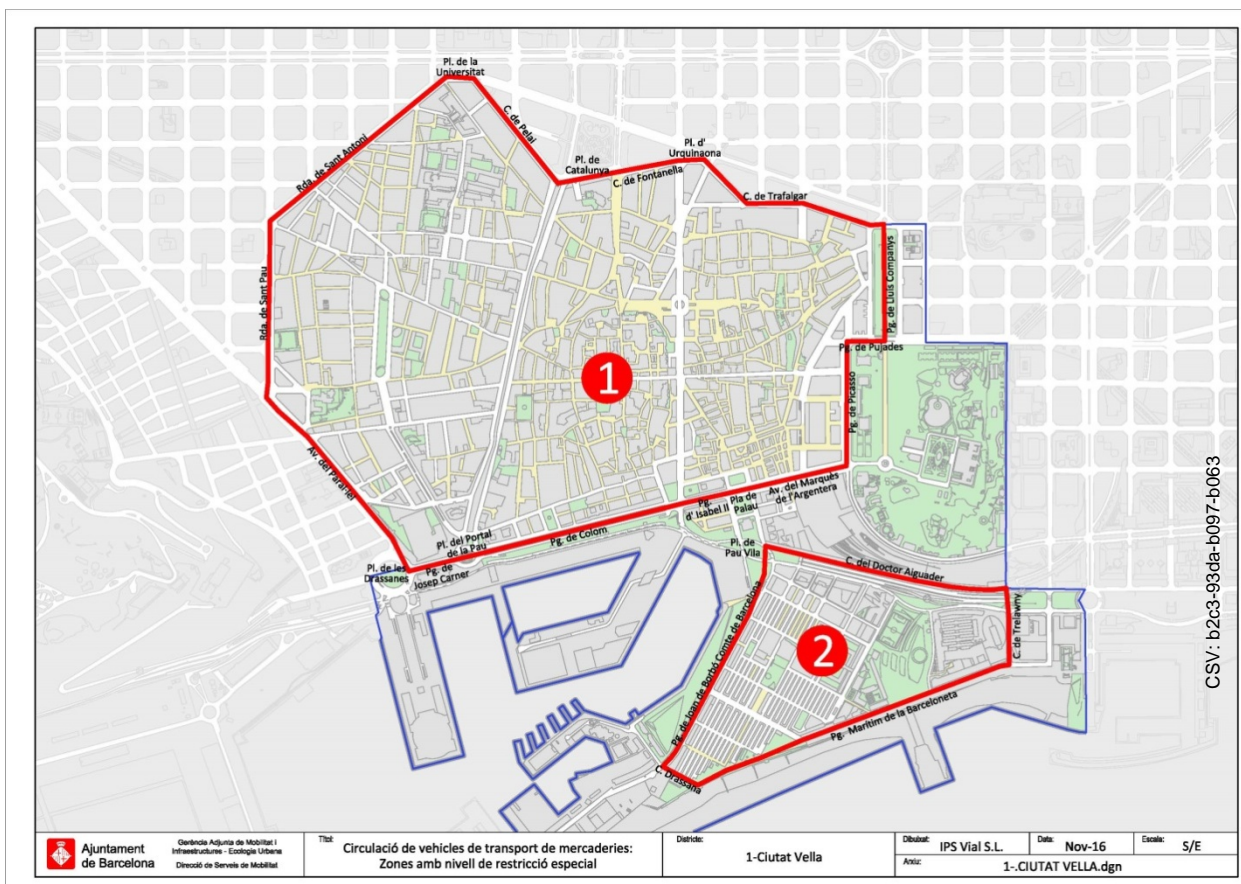
TRENTA.- S'afegeix un nou annex XI, amb la redacció següent:

"Annex XI: Zones amb nivell de restricció especial

Ciutat Vella

- L'Àmbit 1 limitat pels carrers: Ronda Sant Pau, Ronda de Sant Antoni, Plaça Universitat, Carrer de Pelai, Plaça Catalunya, Carrer Fontanella, Plaça Urquinaona, carrer de Trafalgar, Passeig Lluís Companys, Passeig de Pujades, Passeig Picasso, Av. Marquès de l'Argentera, Pla de Palau, Passeig d'Isabel II, Passeig de colom, Plaça de Portal de la Pau, Passeig de Josep Carner, Plaça de les Drassanes i Avinguda Paral·lel.

- L'Àmbit 2 limitat pels carrer: Plaça de Pau Vila, carrer del Doctor Aiguader, Carrer de Trelawny, Passeig Marítim de la Barceloneta, carrer Drassana i Passeig Joan de Borbó.



8 de Juny del 2017

Sants – Montjuïc

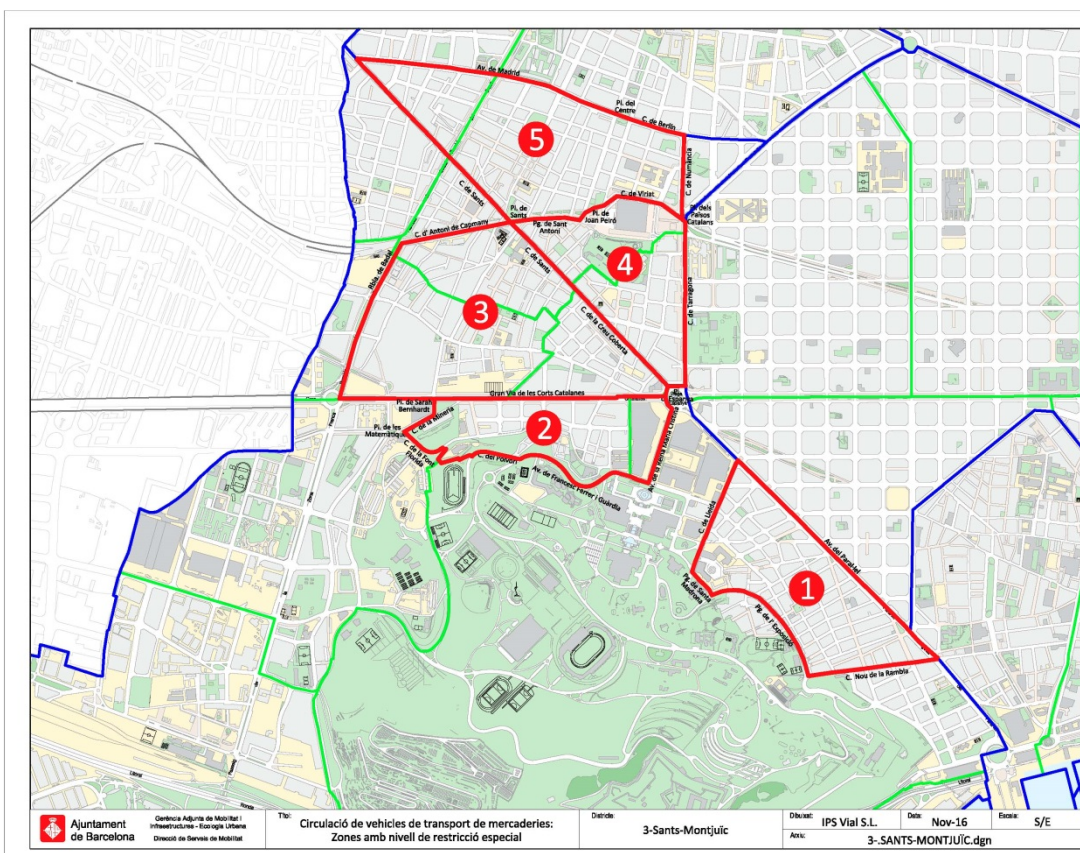
- L'Àmbit 1 limitat pels carrers: Avinguda Paral·lel, carrer Nou de la Rambla, Passeig de l'Exposició, Passeig de Santa Madrona i carrer Lleida.

- L'Àmbit 2 limitat pels carrers: Plaça de Sarah Bernhardt, Gran Via de Les Corts Catalanes, Plaça Espanya, Avinguda de la Reina Maria Cristina, Avinguda de Francesc Ferrer i Guàrdia, carrer del Polvorí, carrer de la Font Florida, Plaça de les Matemàtiques i carrer de la Minería.

- L'Àmbit 3 limitat pels carrers: carrer d'Antoni Capmany, carrer de Sants, carrer de la Creu Coberta, Plaça d'Espanya, Gran Via de les Corts Catalanes, plaça d'Ildefons Cerdà i Rambla de Badal.

- L'Àmbit 4 limitat pels carrers: Plaça de Sants, Passeig de Sant Antoni, Plaça Joan Peiró, carrer de Viriat, Plaça dels Països Catalans, carrer de Tarragona, Plaça Espanya, carrer de la Creu Coberta i carrer de Sants

- L'Àmbit 5 limitat pels carrers: Avinguda Madrid, Plaça del Centre, carrer Berlín, Carrer de Numància, Plaça dels Països Catalans, carrer de Viriat, Plaça Joan Peiró, Passeig de Sant Antoni, Plaça de Sants i carrer de Sants.

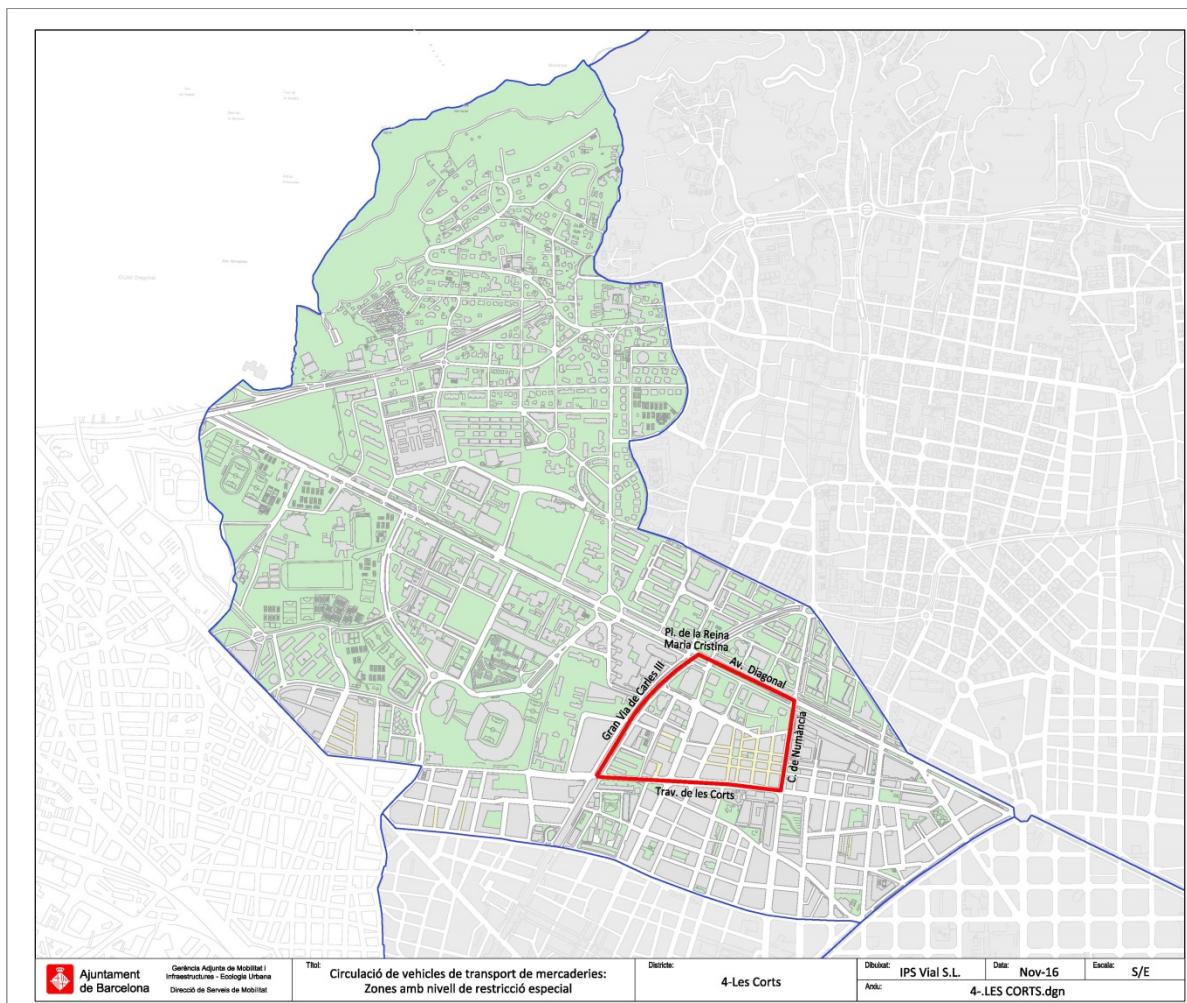


CSV: b2c3-93da-b097-b063

8 de Juny del 2017

Les Corts

- L'Àmbit limitat pels carrers: Plaça de la Reina Maria Cristina, Avinguda Diagonal, Carrer de Numància, Travessera de Les Corts i Gran Via de Carles III.

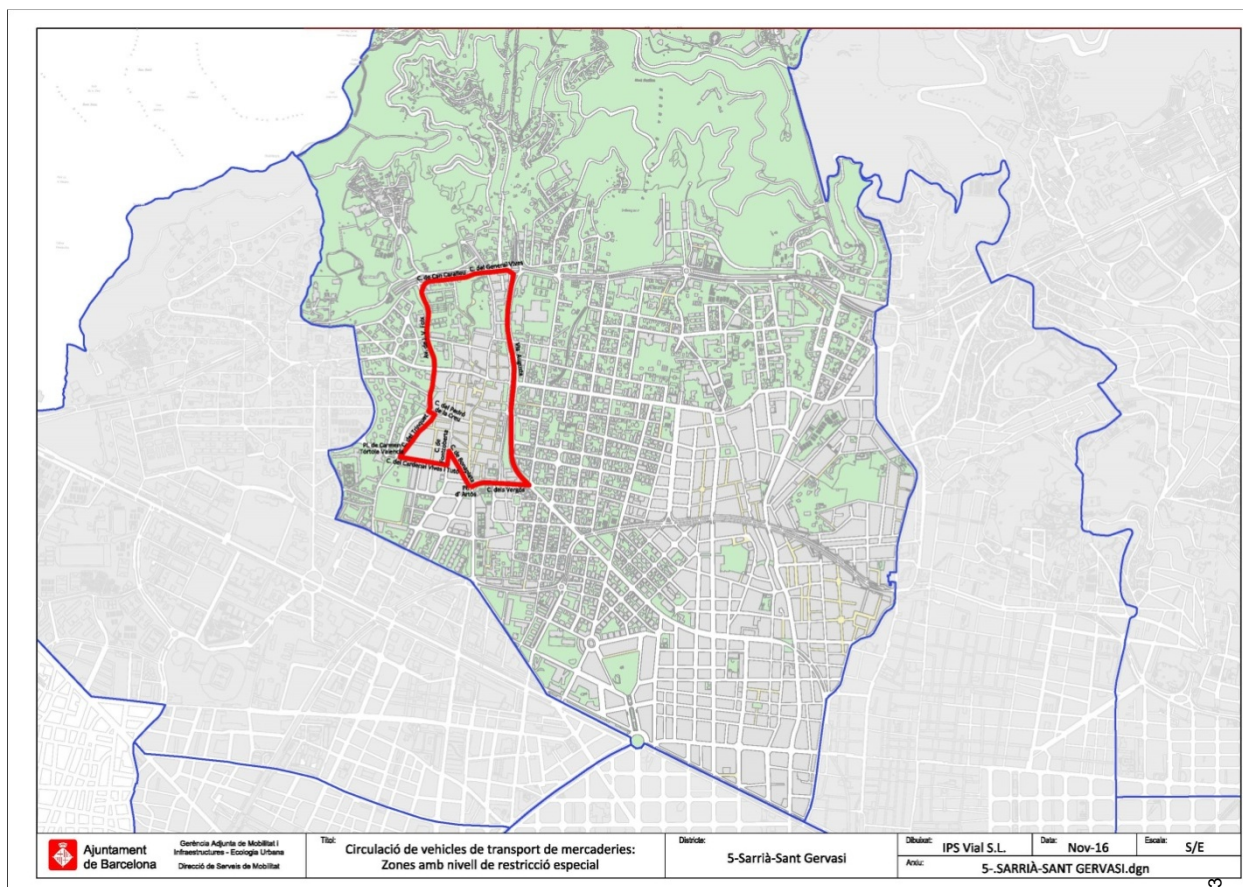


CSV: b2c3-93da-b097-b063

8 de Juny del 2017

Sarrià – Sant Gervasi

- L'Àmbit limitat pels carrers: Carrer de Can Carelleu, Carrer del General Vives, Via Augusta, Carrer del Vergós, Plaça Artós, Carrer de la Bona Plata, Carrer de Fontcoberta, Carrer del Cardenal Vives i Tutó, Plaça de Carmen Tórtola Valencia, Carrer del Trinquet i Avinguda de J.V. Foix.



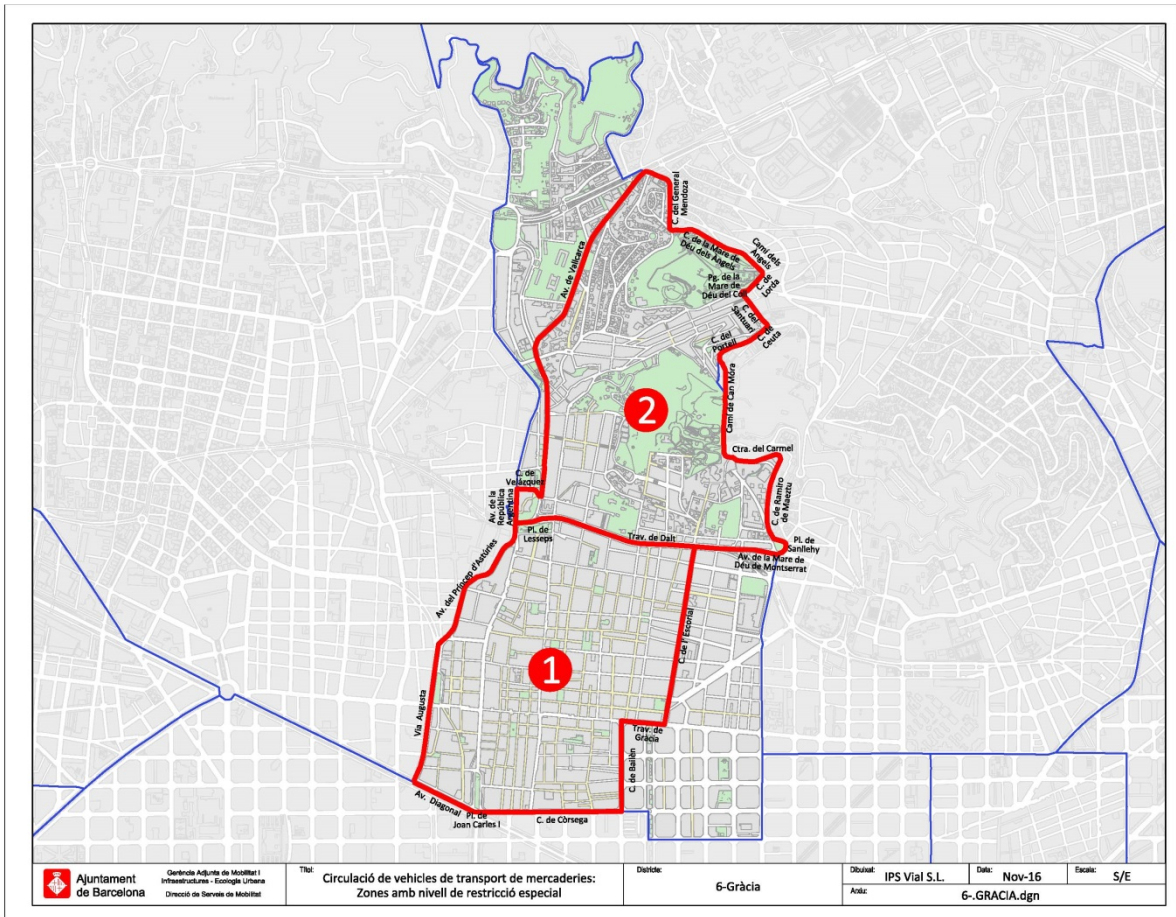
CSV: b2c3-93da-b097-b063

8 de Juny del 2017

Gràcia

- L'Àmbit 1 limitat pels carrers: Plaça Lesseps, Travessera de Dalt, carrer de l'Escorial, Travessera de Gràcia, carrer de Bailèn, carrer de Còrsega, Plaça de Joan Carles I, Avinguda Diagonal, Via Augusta i Avinguda del Príncep d'Astúries

- L'Àmbit 2 limitat pels carrers: Avinguda Vallcarca, carrer del General Mendoza, carrer de la Mare de Déu dels Àngels, Camí dels Àngels, carrer de Lorda, Passeig de la Mare de Déu del Coll, carrer del Santuari, carrer de Ceuta, carrer del Portell, Camí de Can Mora, carretera del Carmel, carrer de Ramiro de Maetzu, Plaça de Sanllehy, Avinguda de la Mare de Déu de Montserrat, Travessera de Dalt, Plaça Lesseps, Avinguda de la República Argentina i carrer de Velázquez.

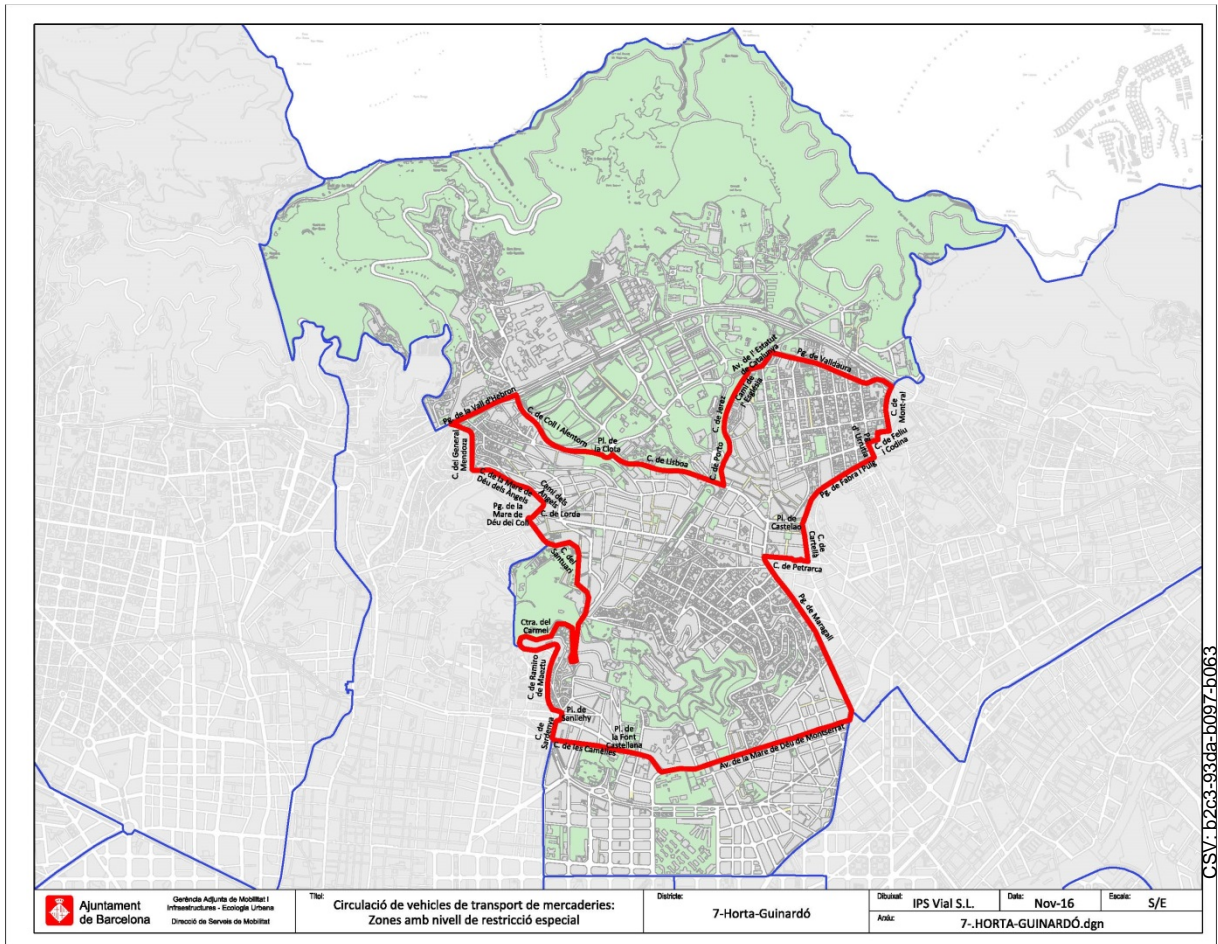


CSV: b2c3-93da-b097-b063

8 de Juny del 2017

Horta – Guinardó

L'Àmbit limitat pels carrers: Passeig de la Vall d'Hebron, carrer de Coll i Alentorn, Plaça de la Clota, carrer de Lisboa, carrer de Porto, carrer de Jérez, camí de l'Església, Avinguda de l'Estatut de Catalunya, passeig de Valldaura, carrer de Mont-ral, carrer de Feliu i Codina, Passeig d'Urrutia, Passeig de Fabra i Puig, Plaça de Castellao, carrer de Cartellà, carrer de Petrarca, Passeig de Maragall, Avinguda de la Mare de Déu de Montserrat, Plaça de la Font Castellana, carrer de la Camèlies, carrer de Sardenya, Plaça Sanllehy, carrer de Ramiro de Maetzu, carretera del Carmel, carrer del Santuari, Passeig de la Mare de Déu del Coll, carrer de Lorda, Camí dels Àngels, carrer de la Mare de Déu dels Àngels i carrer del General Mendoza.

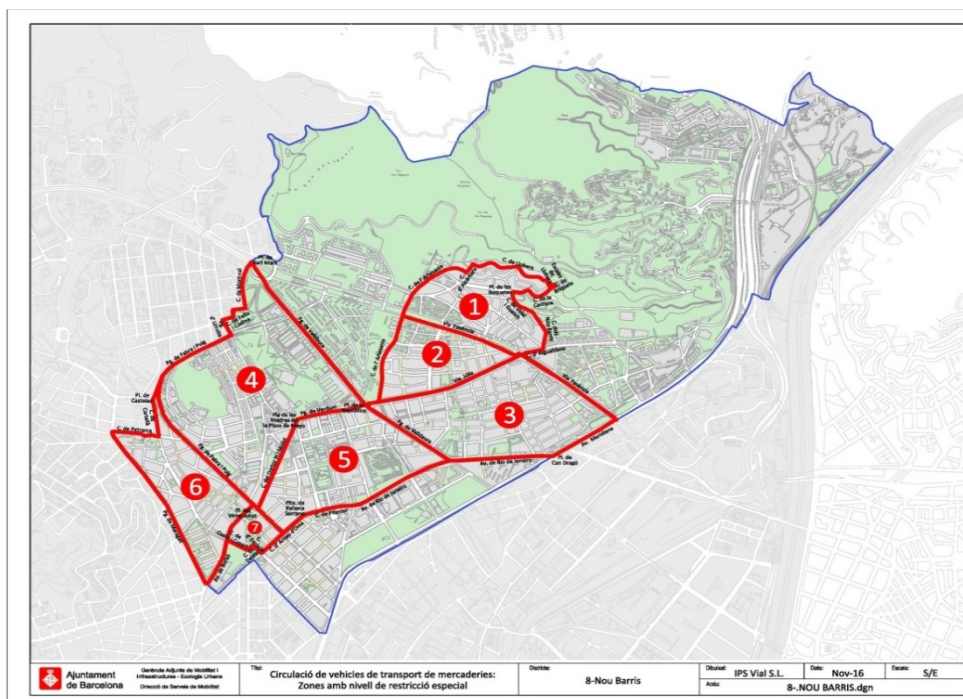


CSV: b2c3-93da-b097-b063

8 de Juny del 2017

Nou Barris

- L'Àmbit 1 limitat pels carrers: carrer de l'Artesania, carrer d'Alcántara, carrer de Llobera, Escales de Llobera, carrer de Briqueys, carrer de la Cantera, Plaça de Roquetes, carrer de Vidal i Guasch, carrer dels Nous Barris, carrer d'Aiguablava i Via Favència.
- L'Àmbit 2 limitat pels carrers: carrer de l'Artesania, Via Favència i Via Júlia.
- L'Àmbit 3 limitat pels carrers: Passeig de Valldaura, Plaça de la República, Via Júlia, Via Favència, Avinguda Meridiana, Plaça de Can Dragó i Avinguda Rio de Janeiro.
- L'Àmbit 4 limitat pels carrers: Passeig de Fabra i Puig, Passeig d'Urrutia, carrer Feliu i Codina, carrer de Mont- Ral, Plaça Karl Marx, Passeig de Valldaura, Plaça de la República, Passeig de Verdum, Plaça de las madres de la Plaza de Mayo i carrer del Doctor Pi i Molist.
- L'Àmbit 5 limitat pels carrers: carrer del Doctor Pi i Molist, Plaça de las madres de la Plaza de Mayo, Passeig de Verdum, Plaça de la República, Passeig de Valldaura, Avinguda Rio de Janeiro, carrer de Pifarrer, carrer d'Arnau d'Oms i Passeig de Fabra i Puig.
- L'Àmbit 6 limitat pels carrers: Avinguda de Borbó, Passeig de Maragall, carrer de Petrarca, carrer de Cartellà i Passeig de Fabra i Puig.
- L'Àmbit 7 limitat pels carrers: Avinguda Borbó, Plaça de Virrei Amat, Passeig de Fabra i Puig, Carrer d'Arnau d'Oms, carrer d'Escòcia i carrer de Costa i Cuixart.



CSV: b2c3-93da-b097-b063

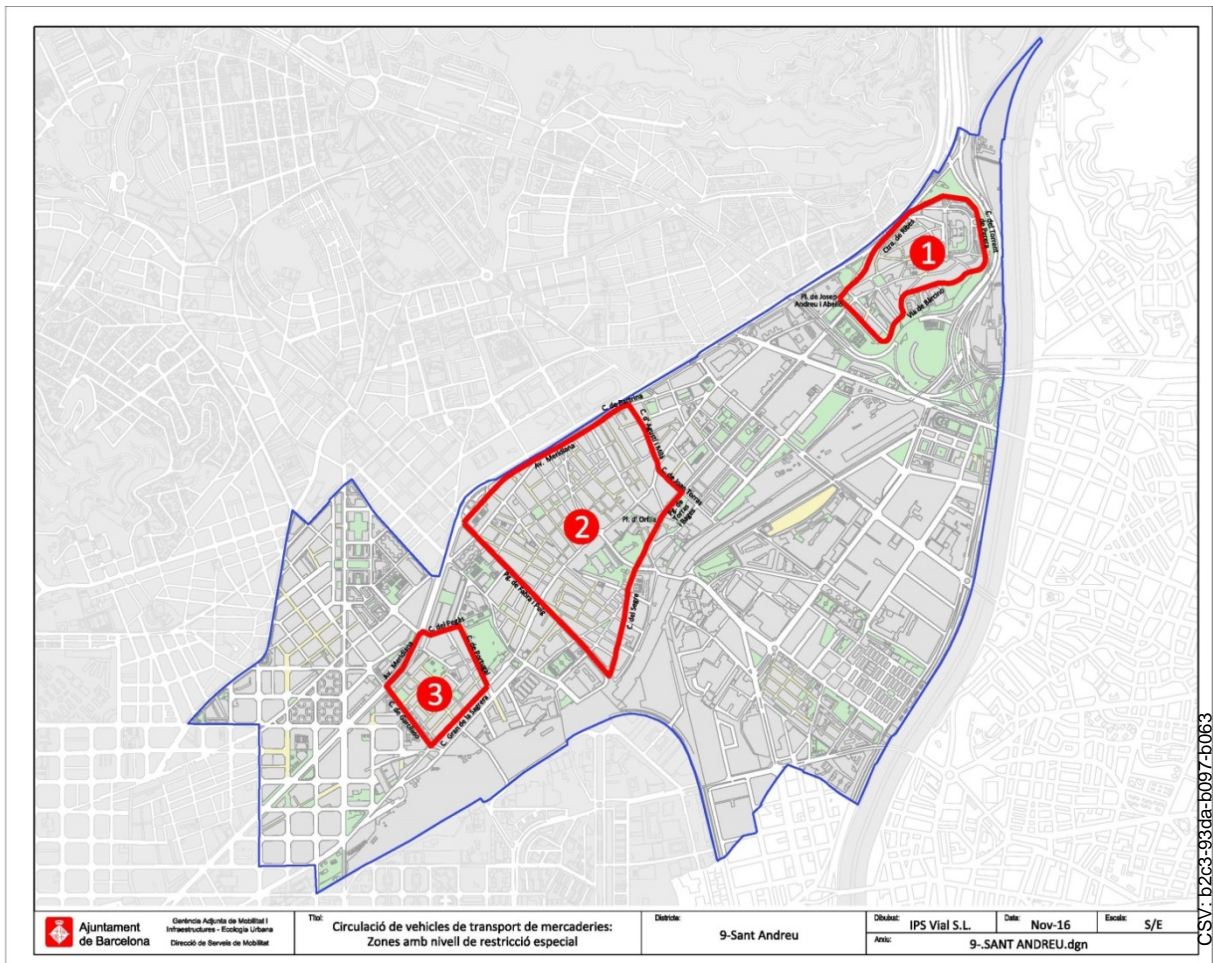
8 de Juny del 2017

Sant Andreu

- L'Àmbit 1 limitat pels carrers: carretera de Ribes, carrer del Torrent de Perera, Via Bàrcino, Plaça de Josep Andreu i Abelló.

- L'Àmbit 2 limitat pels carrers: Avinguda Meridiana, carrer de Bartrina, carrer d'Agustí i Milà, carrer de Joan Torras, Passeig de Torras i Bages, carrer del Segre i Passeig de Fabra i Puig.

- L'Àmbit 3 limitat pels carrers: Avinguda Meridiana, carrer del Pegàs, carrer de Portugal, carrer Gran de la Sagrera i carrer de Garcilaso.

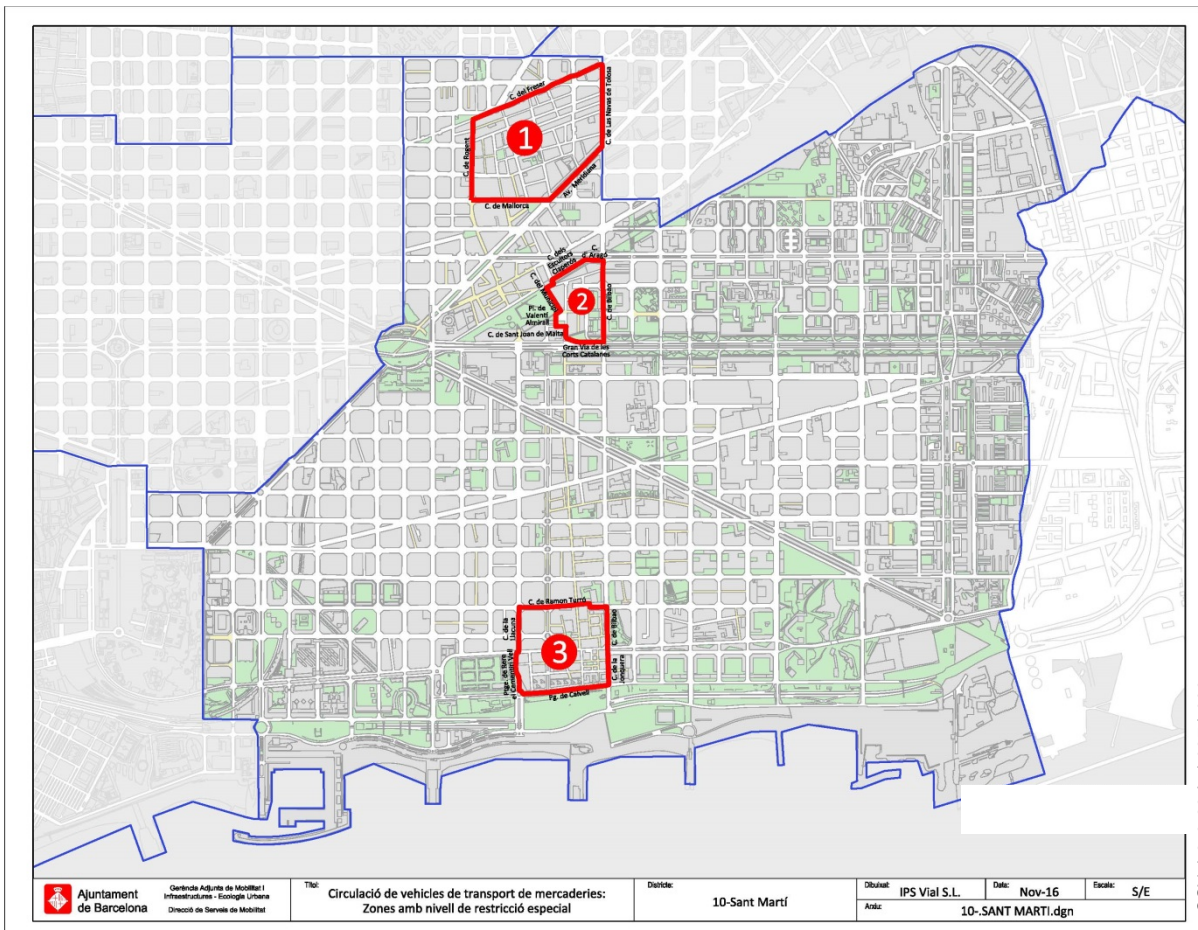


CSV: b2c3-93da-b097-b063

8 de Juny del 2017

Sant Martí

- L'Àmbit 1 limitat pels carrers: carrer del Freser, carrer Navas de Tolosa, Avinguda Meridiana, carrer de Mallorca i carrer de Rogent.
-
- L'Àmbit 2 limitat pels carrers: carrer del Escultor Claperós, carrer d'Aragó, carrer de Bilbao, Gran via de Les Corts Catalanes, carrer de Sant Joan de Malta, Plaça de Valentí Almirall i carrer del Municipi.
-
- L'Àmbit 3 limitat pels carrers: carrer de Ramón Turró, carrer de Bilbao, carrer de la Jonquera, Passeig de Calvell, Passatge de Rere El Cementiri Vell i carrer de la Llacuna.



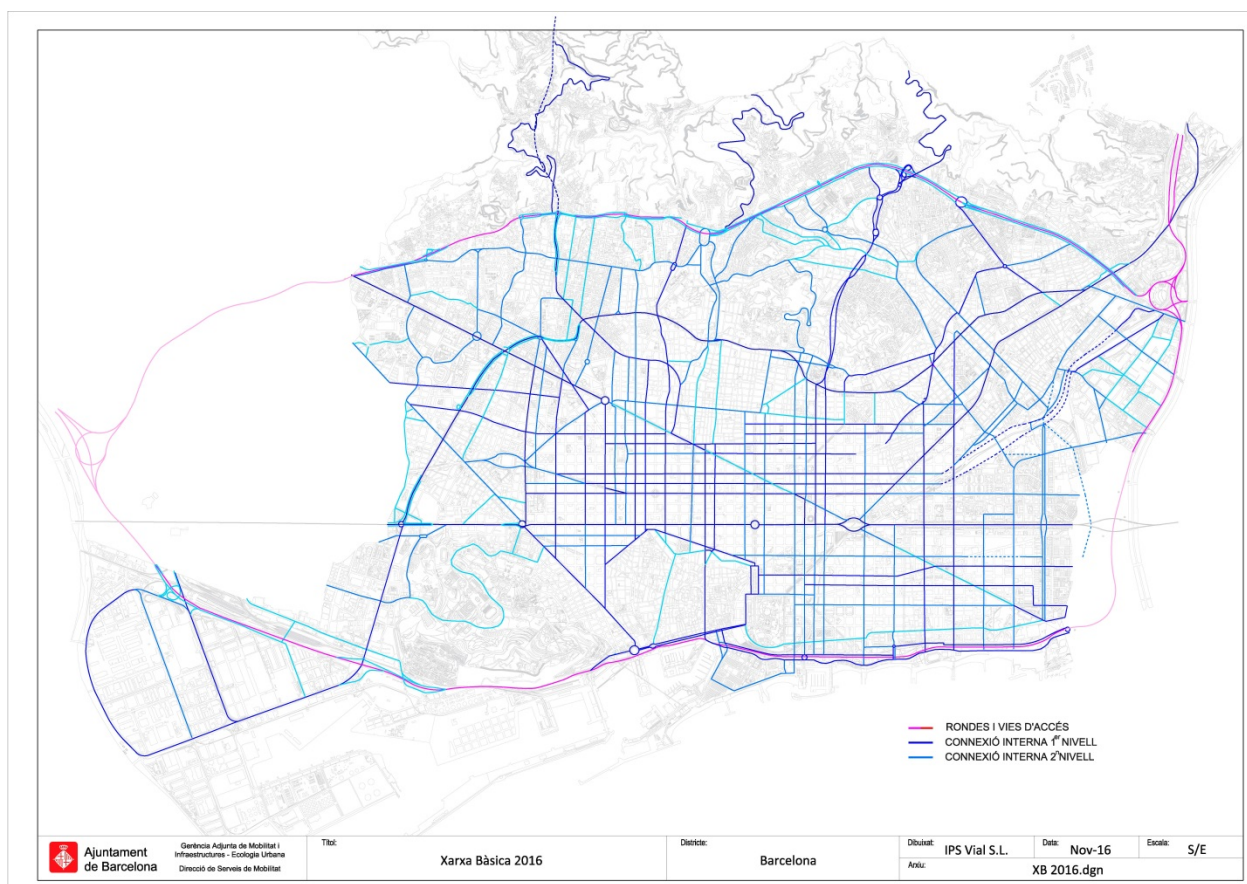
CSV: b2c3-93da-b097-b063

Aquest annex pot ser modificat per decret de l'Alcaldia, a proposta del regidor o regidora competent en matèria de mobilitat. L'aprovació de la modificació de l'annex ha de seguir el procediment d'aprovació de les disposicions de caràcter general".

8 de Juny del 2017

TRENTA-U.- S'afegeix un nou annex XII, amb la redacció següent:

“Annex XII. Xarxa Bàsica de Barcelona



Carrer	Des de	Fins a
A carrer	Número 6 carrer	Litoral ronda del
Adrià Margarit carrer d'	Tibidabo avinguda del	Isaac Newton carrer d'
Alcalde de Móstoles carrer de l'	Taxdirt carrer de	Pi i Margall carrer de
Alcalde Miralles carrer de l'	Vallvidrera plaça de	Església carretera de l'
Alfonso Comín plaça d'	---	---
Alí Bei carrer d'	Sant Pere ronda de	Meridiana avinguda
Almirall Cervera carrer de l'	Joan de Borbó Comte de Barcelona passeig de	Marítim de la Barceloneta passeig
Almogàvers carrer dels	Lluís Companys passeig de	Llacuna carrer de la
Andana de l'Estació carrer de l'	Palomar carrer de	Santa Coloma passeig de
Andana de l'Estació carrer de l'	Sant Adrià carrer de	Palomar carrer de
Andrade carrer d'	Selva de Mar carrer de la	Cantàbria carrer de

8 de Juny del 2017

Anglí carrer d'	General Vives carrer del	Vergós carrer dels
Aragó carrer d'	Tarragona carrer de	Lope de Vega carrer de
Ardena carrer d'	Doctor Joaquín Albarrán carrer del	Dalt ronda de
Arenys carrer d'	Doctor Matias Guiu plaça del	Vall d'Hebron passeig de la
Aribau carrer d'	Sant Antoni ronda de	Augusta via
Arístides Maillol carrer d'	Corts travessera de les	Joan XXIII avinguda de
Arnau d'Oms carrer d'	Felip II carrer de	Rafaela Serrano placeta de
Augusta via	Diagonal avinguda	Túnels de Vallvidrera
Bac de Roda carrer de	Litoral avinguda del	Sant Martí ronda de
Badajoz carrer de	Icària avinguda d'	Diagonal avinguda
Badal rambla de	Ildefons Cerdà plaça d'	Sants carrer de
Bailèn carrer de	Gràcia travessera de	Sant Pere ronda de
Balmes carrer de	John F. Kennedy plaça de	Pelai carrer de
Balsareny carrer de	Isaac Newton carrer d'	Vista Bella carrer de
Bassegoda carrer de	Carreras i Candi carrer de	Blanca riera
Bellesguard carrer de	Quatre Camins carrer dels	Bellesguard rotonda de
Bellesguard rotonda de	---	---
Benedetti carrer de	Iradier carrer d'	Bellesguard rotonda de
Berenguer de Palou carrer de	Pare Manyanet carrer del	Gran de la Sagrera carrer
Berlín carrer de	Centre plaça del	Josep Tarradellas avinguda de
Bilbao carrer de	Aragó carrer d'	Litoral avinguda del
Bisbe Català carrer del	Pedralbes avinguda de	Pons i Serra carrer de
Blanca riera	Carrilet avinguda del	Corts travessera de les
Bonanova passeig de la	Sarrià plaça de	Bonanova plaça de la
Bonanova plaça de la	---	---
Borbó avinguda de	Virrei Amat plaça del	Maragall passeig de
Botticelli plaça de	---	---
Calatrava carrer de	Augusta via	Bonanova passeig de la
Calvell passeig de	Bilbao carrer de	Llacuna carrer de la
Calvet carrer de	Diagonal avinguda	Augusta via
Camèlies carrer de les	Escorial carrer de l'	Font Castellana plaça de la
Can Caralleu carrer de	Desert carrer del	Can Caralleu rotonda de
Can Caralleu rotonda de	---	---
Can Dragó plaça de	---	---
Can Marçet avinguda de	Vall d'Hebron passeig de la	Botticelli plaça de
Cantàbria carrer de	Corts Catalanes gran via de les	Prim rambla de
Caracas carrer de	Tucumán carrer de	Lima carrer de
Caravel·la La Niña carrer de la	Sarrià avinguda de	Diagonal avinguda
Cardenal Vidal i Barraquer avinguda del	Botticelli plaça de	Clota plaça de la

CSV: b2c3-93ca-b097-1063

8 de Juny del 2017

Carles III gran via de	Madrid avinguda de	Prat de la Riba plaça de
Carmel carretera del	Calderón de la Barca carrer de	Ramiro de Maeztu carrer de
Carmel rambla del	Dante Alighieri carrer de	Pedrell carrer de
Carmen Amaya carrer de	Jaume Vicens i Vives carrer de	Llacuna carrer de la
Carrilet avinguda del	Corts Catalanes gran via de les	Blanca riera
Cartagena carrer de	Sant Antoni Maria Claret carrer de	Mare de Déu de Montserrat avinguda de la
Casanova carrer de	Corts Catalanes gran via de les	Gràcia travessera de
Castelao plaça de	---	---
Catalunya plaça de	---	---
Centre plaça del	---	---
Ciències carrer de les	Espiell passatge d'	Dante Alighieri carrer de
Circumval·lació passeig de	Marquès de l'Argentera avinguda del	Wellington carrer de
Ciutat d'Asunción carrer de la	Santa Coloma passeig de	Fra Juníper Serra carrer de
Clot carrer del	Mallorca carrer de	Felip II carrer de
Clota plaça de la	---	---
Coll i Alentorn carrer de	Clota plaça de la	Vall d'Hebron passeig de la
Collblanc carrer de	Corts travessera de les	Josep Sunyol i Garriga carrer de
Colom passeig de	Portal de la Pau plaça del	Laietana via
Comte d'Urgell carrer del	Paral·lel avinguda del	Francesc Macià plaça de
Concepción Arenal carrer de	Las Navas de Tolosa carrer de	Meridiana avinguda
Consell de Cent carrer del	Tarragona carrer de	Creu Coberta carrer de la
Constança carrer de	Diagonal avinguda	Corts travessera de les
Còrsega carrer de	Catalunya rambla de	Comte d'Urgell carrer del
Còrsega carrer de	Lepant carrer de	Joan Carles I plaça de
Corts Catalanes gran via de les	TM L'Hospitalet de Llobregat	TM Sant Adrià de Besòs
Corts travessera de les	Entença carrer d'	Collblanc carrer de
Craywinckel carrer de	República Argentina avinguda de la	Sant Gervasi passeig de
Creu Coberta carrer de la	Espanya Industrial carrer de l'	Espanya plaça d'
Cristóbal de Moura carrer de	Diagonal avinguda	Perpinyà carrer de
Dalt ronda de	Diagonal avinguda	Trinitat nus de la
Dalt travessera de	Lesseps plaça de	Secretari Coloma carrer de
Dante Alighieri carrer de	Josep Sangenís carrer de	Maragall passeig de
Deià carrer de	Madres de la Plaza de Mayo pla de les	Piferrer carrer de
Diagonal avinguda	Dalt ronda de	Llevant plaça de
Doctor Aiguader carrer del	Pau Vila plaça de	Trelawny carrer de
Doctor Cararach Mauri plaça del	---	---

8 de Juny del 2017

Doctor Ferran carrer del	Diagonal avinguda	Manuel Girona passeig de
Doctor Fleming carrer del	Diagonal avinguda	Lázaro Cárdenas carrer de
Doctor Joaquín Albarrán carrer del	Esplugues avinguda d'	Ardena carrer d'
Doctor Marañón avinguda del	Diagonal avinguda	Arístides Maillol carrer d'
Doctor Matias Guiu plaça del	---	---
Doctor Pi i Molist carrer del	Madres de la Plaza de Mayo pla de les	Fabra i Puig passeig de
Doctor Roux carrer del	General Mitre ronda del	Vergós carrer dels
Drassanes plaça de les	---	---
Dublín carrer de	Meridiana avinguda	Rovira i Virgili carrer de
Eduard Maristany avinguda d'	Llevant plaça de	Sant Ramon de Penyafort carrer de
Eduardo Conde carrer d'	Manuel Girona passeig de	Cardenal Vives i Tutó carrer del
Entença carrer d'	Paral·lel avinguda del	Diagonal avinguda
Escòcia carrer d'	Felip II carrer de	Meridiana avinguda
Escorial carrer de l'	Gràcia travessera de	Dalt travessera de
Església carretera de l'	Alcalde Miralles carrer de l'	Vallvidrera a les Planes carretera de
Espanya plaça d'	---	---
Esplugues avinguda d'	TM Esplugues de Llobregat	Pedralbes avinguda de
Estadi avinguda de l'	Sant Jordi plaça de	Olímpic passeig
Estatut de Catalunya avinguda de l'	Estatut plaça de l'	Vall d'Hebron passeig de la
Estatut plaça de l'	---	---
Esteve Terradas carrer d'	Vallcarca viaducte de	Alfonso Comín plaça d'
Exèrcit avinguda de l'	Alfambra carrer de l'	González Tablas carrer de
Fabra i Puig passeig de	Meridiana avinguda	Valldaura passeig de
Fabra i Puig rambla de	Gran de Sant Andreu carrer	Meridiana avinguda
Favència via	Dalt ronda de	Karl Marx plaça de
Felip II carrer de	Sant Martí ronda de	Costa i Cuxart carrer de
Ferran Junoy carrer de	Sant Adrià carrer de	Ciutat d'Asunción carrer de la
Ferrocarrils Catalans carrer dels	Foc carrer del	Matemàtiques plaça de les
Floridablanca carrer de	Paral·lel avinguda del	Sant Antoni ronda de
Foc carrer del	Metal·lúrgia carrer de la	Olímpic passeig
Font Castellana plaça de la	---	---
Fontanella carrer de	Catalunya plaça de	Urquinaona plaça d'
Fra Juníper Serra carrer de	Sant Adrià carrer de	Santander carrer de
Francesc Ferrer i Guàrdia avinguda de	Reina Maria Cristina avinguda de la	Sant Jordi plaça de
Francesc Macià plaça de	---	---

8 de Juny del 2017

Ganduxer carrer de	Diagonal avinguda	Bonanova passeig de la
Garcia Fària passeig de	Bilbao carrer de	Sant Ramon de Penyafort carrer de
Garcilaso carrer de	Olesa carrer d'	Gran de la Sagrera carrer
General Mendoza carrer del	Santa Rosalia carrer de	Vall d'Hebron passeig de la
General Mitre ronda del	Prat de la Riba plaça de	Lesseps plaça de
General Vives carrer del	Ràfols carrer de	Anglí carrer d'
Glòries Catalanes plaça de les	---	---
González Tablas carrer de	Esplugues avinguda d'	Diagonal avinguda
Gràcia passeig de	Sant Pere ronda de	Sèneca carrer de
Gràcia travessera de	Calvet carrer de	Cartagena carrer de
Gran de Gràcia carrer	Sèneca carrer de	Lesseps plaça de
Gran de la Sagrera carrer	Múrcia carrer de	Pare Manyanet carrer del
Gran de Sant Andreu carrer	Pare Manyanet carrer del	Fabra i Puig rambla de
Granja Vella carrer de la	Clota plaça de la	Vall d'Hebron passeig de la
Guillem Tell carrer de	Príncep d'Astúries avinguda del	Balmes carrer de
Guinardó ronda del	Secretari Coloma carrer del	Maragall passeig de
Guipúscoa rambla de	Lope de Vega carrer de	Extremadura carrer d'
Havana passeig de l'	Sant Adrià carrer de	Ciutat d'Asunción carrer de la
Horta a Cerdanyola carretera d'	Estatut de Catalunya avinguda de l'	TM Cerdanyola del Vallès
Icària avinguda d'	Taulat carrer del	Wellington carrer de
Ildefons Cerdà plaça d'	---	---
Independència carrer de la	Meridiana avinguda	Sant Antoni Maria Claret carrer de
Indústria carrer de la	Bailèn carrer de	Las Navas de Tolosa carrer de
Iradier carrer d'	Bonanova passeig de la	Terré carrer de
Isaac Newton carrer d'	Bellesguard rotonda de	Alfonso Comín plaça d'
Isabel II passeig d'	Laietana via	Palau pla de
J. V. Foix avinguda de	Cardenal Vives i Tutó carrer del	Can Caralleu rotonda de
Jaume Vicens i Vives carrer de	Litoral avinguda del	Icària avinguda d'
Jesús i Maria carrer de	Vista Bella carrer de	Sant Gervasi passeig de
Joan Carles I plaça de	---	---
Joan d'Àustria carrer de	Meridiana avinguda	Ramon Turró carrer de
Joan de Borbó Comte de Barcelona passeig de	Almirall Cervera carrer de l'	Pau Vila plaça de
Joan Güell carrer de	Diagonal avinguda	Sants carrer de
Joan Miró carrer de	Ramon Turró carrer de	Salvador Espriu carrer de
Joan Peiró plaça de	---	---

CSV: b2c3-93da-b097-b068

8 de Juny del 2017

Joan XXIII avinguda de	Arístides Maillol carrer d'	Pius XII plaça de
Joaquim Ruyra carrer de	Gràcia travessera de	Pi i Margall carrer de
John F. Kennedy plaça de	---	---
Jonqueres carrer de	Urquinaona plaça d'	Laietana via
Jordi Girona carrer de	Alfambra carrer de l'	Til·lers passeig dels
Josep Carner passeig de	Litoral ronda del	Portal de la Pau plaça del
Josep Garí carrer de	Alfonso Comín plaça d'	Tibidabo avinguda del
Josep Pla carrer de	Litoral avinguda del	Corts Catalanes gran via de les
Josep Sanguenís carrer de	Doctor Matias Guiu plaça del	Mare de Déu del Coll passeig de la
Josep Soldevila carrer de	Bonaventura Gispert carrer de	Sant Adrià carrer de
Josep Soldevila carrer de	Pont del Treball Digne carrer del	Bonaventura Gispert carrer de
Josep Sunyol i Garriga carrer de	Collblanc carrer de	Torre Melina camí de la
Josep Tarradellas avinguda de	Sarrià avinguda de	Francesc Macià plaça de
Juan Gris carrer de	Corts Catalanes gran via de les	Carrilet avinguda del
Júlia via	República plaça de la	Favència via
K carrer	Major de Mercabarna carrer	Número 4 carrer
Karl Marx plaça de	---	---
Laietana via	Colom passeig de	Urquinaona plaça d'
Las Navas de Tolosa carrer de	Olesa carrer d'	Aragó carrer d'
Lepant carrer de	Guinardó ronda del	Meridiana avinguda
Lesseps plaça de	---	---
Lima carrer de	Ciutat d'Asunción carrer de la	Arbeca carrer d'
Lisboa carrer de	Clota plaça de la	Plana baixada de la
Litoral avinguda del	Trelawny carrer de	Fòrum plaça del
Litoral ronda del	Número 11 carrer	Trinitat nus de la
Llacuna carrer de la	Corts Catalanes gran via de les	Taulat carrer del
Llacuna carrer de la	Litoral avinguda del	Carmen Amaya carrer de
Lleida carrer de	Rius i Taulet avinguda de	Paral·lel avinguda del
Llevant plaça de	---	---
Llobregós carrer del	Maragall passeig de	Mare de Déu del Coll passeig de la
Lluçanès carrer del	Solsonès carrer del	Bonanova plaça de la
Lluís Companys passeig de	Vilanova avinguda de	Pujades passeig de
Lluís Sagnier carrer de	Mare de Déu de Montserrat avinguda de la	Guinardó ronda del
Llull carrer de	Maresme carrer del	Sant Ramon de Penyafort carrer de
Llull carrer de	Sardenya carrer de	Josep Pla carrer de

CSV: b2c693da-9097-b0e3

8 de Juny del 2017

Madres de la Plaza de Mayo pla de les	---	---
Madrid avinguda de	Sants carrer de	Centre plaça del
Mallorca carrer de	Espronceda carrer d'	Entença carrer d'
Mandri carrer de	General Mitre ronda del	Bonanova passeig de la
Manuel Girona passeig de	Prat de la Riba plaça de	Pedralbes avinguda de
Maragall passeig de	Tajo carrer del	Còrsega carrer de
Mare de Déu de Montserrat avinguda de la	Maragall passeig de	Secretari Coloma carrer del
Mare de Déu de Port carrer de la	Motors carrer dels	Litoral ronda del
Mare de Déu del Coll passeig de la	Mons plaça de	Josep Sangenís carrer de
Maresme carrer del	Llull carrer de	Pallars carrer de
Marina carrer de la	Salvador Espriu carrer de	Gràcia travessera de
Marina carrer de la	Salvador Espriu carrer de	Gràcia travessera de
Marítim de la Barceloneta passeig	Almirall Cervera carrer de l'	Ramon Trias Fargas carrer de
Marquès de l'Argentera avinguda del	Palau pla de	Picasso passeig de
Marroc carrer del	Prim rambla de	Diagonal avinguda
Matemàtiques plaça de les	---	---
Meridiana avinguda	Corts Catalanes gran via de les	Ribes carretera de
Mig ronda del	---	---
Míneria carrer de la	Zona Franca passeig de la	Matemàtiques plaça de les
Moianès carrer del	Creu Coberta carrer de la	Corts Catalanes gran via de les
Mons plaça de	---	---
Monterrey plaça de	---	---
Motors carrer dels	TM L'Hospitalet de Llobregat	Mare de Déu de Port carrer de la
Munné carrer de	Blanca riera	Sants carrer de
Muntaner carrer de	Bonanova plaça de la	Sant Antoni ronda de
Nicaragua carrer de	Josep Tarradellas avinguda de	Roma avinguda de
Numància carrer de	Prat de la Riba plaça de	Països Catalans plaça del
Número 2 carrer	Parc Logístic avinguda del	A carrer
Número 3 carrer	A carrer	Litoral ronda del
Número 4 carrer	K carrer	A carrer
Número 50 carrer	Número 4 carrer	Número 3 carrer
Número 6 carrer	Major de Mercabarna carrer	A carrer
Olesa carrer d'	Las Navas de Tolosa carrer de	Garcilaso carrer de
Olímpic passeig	Foc carrer del	Estadi avinguda de l'
Olímpic passeig	Foc carrer del	Estadi avinguda de l'

CSV: b2c3-93da-b097-4063

8 de Juny del 2017

Onze de Setembre rambla de l'	Pere Falqués plaça de	Gran de Sant Andreu carrer
Padilla carrer de	Meridiana avinguda	Guinardó ronda del
Països Catalans plaça dels	---	---
Palau pla de	---	---
Pallars carrer de	Marina carrer de la	Maresme carrer del
Palomar carrer de	Torras i Bages passeig de	Ferran Junoy carrer de
Pantà de Tremp carrer del	Clota plaça de la	Dante Alighieri carrer de
Paral·lel avinguda del	Drassanes plaça de les	Espanya plaça d'
Parc Logístic avinguda del	Número 2 carrer del	Número 3 carrer del
Pare Manyanet carrer del	Doctor Cararach Mauri plaça del	Virgili carrer de
París carrer de	Josep Tarradellas avinguda de	Balmes carrer de
Pau Claris carrer de	Còrsega carrer de	Urquinaona plaça d'
Pau Vila plaça de	---	---
Pedralbes avinguda de	Esplugues avinguda d'	Pius XII plaça de
Pelai carrer de	Universitat plaça de la	Catalunya plaça de
Pere IV carrer de	Llacuna carrer de la	Diagonal avinguda
Pi i Margall carrer de	Escorial carrer de l'	Guinardó ronda del
Picasso passeig de	Marquès de l'Argentera avinguda del	Pujades passeig de
Piferrer carrer de	Rafaela Serrano placeta de	Pintor Alsamora carrer del
Pius XII plaça de	---	---
Platja d'Aro carrer de	S'Agaró carrer de	Meridiana avinguda
Pont de Sant Martí carrer del	Gran de la Sagrera carrer	Berenguer de Palou carrer de
Pont del Treball Digne carrer del	Cantàbria carrer de	Berenguer de Palou carrer de
Portal de la Pau plaça del	---	---
Potosí carrer de	Ciutat d'Asunción carrer de la	Monterrey plaça de
Potosí passeig de	Ferran Junoy carrer de	Ciutat d'Asunción carrer de la
Praga carrer de	Guinardó ronda del	Mare de Déu de Montserrat avinguda de la
Prat carretera del	Energia carrer de l'	Zona Franca passeig de la
Prat de la Riba plaça de	---	---
Prim rambla de	Llevant plaça de	Sant Martí ronda de
Príncep d'Astúries avinguda del	Augusta via	Lesseps plaça de
Pujades carrer de	Wellington carrer de	Joan d'Àustria carrer de
Pujades passeig de	Picasso passeig de	Joan d'Àustria carrer de
Rambla la	Portal de la Pau plaça del	Catalunya plaça de
Ramiro de Maeztu carrer de	Carmel carretera del	Sanllehy plaça de
Ramon Albó carrer de	Maragall passeig de	Felip II carrer de
Ramon Trias Fargas carrer de	Ramon Turró carrer de	Marítim de la Barceloneta passeig

8 de Juny del 2017

Reina Elisenda de Montcada passeig de la	Pons i Serra carrer de	Sarrià plaça de
Reina Maria Cristina avinguda de la	Rius i Taulet avinguda de	Espanya plaça d'
Reina Maria Cristina plaça de la	---	---
República Argentina avinguda de la	Alfonso Comín plaça d'	Lesseps plaça de
República plaça de la	---	---
Rere el Cementiri Vell passatge de	Carmen Amaya carrer de	Taulat carrer del
Rio de Janeiro avinguda de	Pintor Alsamora carrer del	Meridiana avinguda
Rius i Taulet avinguda de	Lleida carrer de	Reina Maria Cristina avinguda de la
Roger de Flor carrer de	Pujades passeig de	Gràcia travessera de
Roger de Llúria carrer de	Urquinaona plaça d'	Còrsega carrer de
Roma avinguda de	Casanova carrer de	Comte d'Urgell carrer del
Roma avinguda de	Tarragona carrer de	Viladomat carrer de
Rosa Sensat carrer de	Salvador Espriu carrer de	Ramon Turró carrer de
Rosselló carrer del	Casanova carrer de	Dos de Maig carrer del
Rovira i Virgili carrer de	Dublín carrer de	Doctor Cararach Mauri plaça del
S'Agaró carrer de	Favència via	Platja d'Aro carrer de
Sagrera baixada de la	Gran de la Sagrera carrer	Kobe plaça de
Salvador Espriu carrer de	Ramon Trias Fargas carrer de	Llacuna carrer de la
Sanllehy plaça de	---	---
Sant Adrià carrer de	Segre carrer	L'Avançada carrer de
Sant Antoni Maria Claret carrer de	Felip II carrer de	Bailèn carrer de
Sant Antoni passeig de	Països Catalans plaça dels	Sants plaça de
Sant Antoni ronda de	Comte d'Urgell carrer del	Universitat plaça de la
Sant Cugat carretera de	Vista Rica carretera de	Vall d'Hebron passeig de la
Sant Gervasi passeig de	Bonanova plaça de la	Alfonso Comín plaça d'
Sant Gregori Taumaturg plaça de	---	---
Sant Joan Bosco passeig de	Vergós carrer dels	Prat de la Riba plaça de
Sant Joan de la Salle carrer de	Bonanova passeig de la	Quatre Camins carrer dels
Sant Jordi plaça de	---	---
Sant Martí ronda de	Espronceda carrer d'	Prim rambla de
Sant Pau ronda de	Paral·lel avinguda del	Sant Antoni ronda de
Sant Pere ronda de	Sant Joan passeig de	Gràcia passeig de
Sant Quintí carrer de	Guinardó ronda del	Sant Antoni Maria Claret carrer de
Sant Ramon de Penyaforç	Eduard Maristany avinguda d'	TM Sant Adrià de Besòs

CSV: b2c3-93da-b097-b0e3

8 de Juny del 2017

carrer de		
Santa Coloma passeig de	Can Dragó plaça de	TM Santa Coloma de Gramenet
Santa Rosalia carrer de	General Mendoza carrer del	Mare de Déu del Coll passeig de la
Santaló carrer de	Gràcia travessera de	Augusta via
Santander carrer de	Pont del Treball Digne carrer del	Prim rambla de
Santander carrer de	Prim rambla de	Litoral ronda del
Sants carrer de	Blanca riera	Espanya Industrial carrer de l'
Sants plaça de	---	---
Santuari carrer del	Mare de Déu del Coll passeig de la	Calderón de la Barca carrer de
São Paulo carrer de	Ciutat d'Asunción carrer de la	Ferran Junoy carrer de
Sardenya carrer de	Mare de Déu de Montserrat avinguda de la	Ramon Turró carrer de
Sarrià a Vallvidrera carretera de	Vallvidrera avinguda de	Vallvidrera plaça de
Sarrià avinguda de	Buenos Aires carrer de	Prat de la Riba plaça de
Sarrià plaça de	---	---
Sas carrer de	Lima carrer de	Sant Adrià carrer de
Segre carrer del	Onze de Setembre rambla de l'	Orfila plaça de
Selva de Mar carrer de la	Andrade carrer d'	Litoral avinguda del
Sepúlveda carrer de	Sant Antoni ronda de	Paral·lel avinguda del
Solsonès carrer del	Sant Joan de la Salle carrer de	Lluçanès carrer del
Tajo carrer del	Plana baixada de la	Castelao plaça de
Tànger carrer de	Diagonal avinguda	Meridiana avinguda
Tarragona carrer de	Països Catalans plaça dels	Espanya plaça d'
Taulat carrer del	Bilbao carrer de	Icària avinguda d'
Taulat passeig del	Bilbao carrer de	Llevant plaça de
Teodor Llorente carrer de	Guinardó ronda del	Maragall passeig de
Terré carrer de	Anglí carrer d'	Iradier carrer d'
Tetuan plaça de	---	---
Tiana carrer de	Santa Coloma passeig de	Clariana carrer de
Tibidabo avinguda del	John F. Kennedy plaça de	Adrià Margarit carrer d'
Til·lers passeig dels	Jordi Girona carrer de	Pedralbes avinguda de
Torras i Bages passeig de	Orfila plaça de	Santa Coloma passeig de
Torre Melina camí de la	Collblanc carrer de	Xile avinguda de
Torrent de l'Olla carrer del	Dalt travessera de	Còrsega carrer de
Trafalgar carrer de	Urquinaona plaça d'	Lluís Companys passeig de
Trajana via	Prim rambla de	Binèfar carrer de
Trelawny carrer de	Marítim de la Barceloneta	Litoral avinguda del

CSV: b2c8-93ba-b997-p063

8 de Juny del 2017

	passeig	
Trinitat nus de la	---	---
Tucumán carrer de	Caracas carrer de	Ciutat d'Asunción carrer de la
Túnel de Vallvidrera	Dalt ronda de	TM Sant Cugat del Vallès
Universitat plaça de la	---	---
Universitat ronda de la	Gràcia passeig de	Universitat plaça de la
Urquinaona plaça d'	---	---
València carrer de	Tarragona carrer de	Espronceda carrer d'
Vall d'Hebron passeig de la	Alfonso Comín plaça d'	Karl Marx plaça de
Vallcarca avinguda de	Lesseps plaça de	Vall d'Hebron passeig de la
Vallcarca viaducte de	República Argentina avinguda de la	Mons plaça de
Valldaura passeig de	Bartrina carrer de	Karl Marx plaça de
Vallvidrera avinguda de	General Vives carrer del	Sarrià a Vallvidrera carretera de
Vallvidrera plaça de	---	---
Verdum passeig de	Madres de la Plaza de Mayo pla de les	República plaça de la
Vergós carrer dels	Augusta via	Sant Joan Bosco passeig de
Viladomat carrer de	Josep Tarradellas avinguda de	Paral·lel avinguda del
Villarroel carrer de	Diagonal avinguda	Corts Catalanes gran via de les
Virgili carrer de	Sant Francesc Coll placeta de	Pare Manyanet carrer del
Viriat carrer de	Països Catalans plaça dels	Joan Peiró plaça de
Virrei Amat plaça del	---	---
Vista Bella carrer de	Balsareny carrer de	Jesús i Maria carrer de
Voluntaris Olímpics plaça dels	---	---
Xile avinguda de	Manuel Azaña avinguda de	Doctor Marañón avinguda del
Zamora carrer de	Ramon Turró carrer de	Meridiana avinguda
Zona Franca passeig de la	Ildefons Cerdà plaça d'	Litoral ronda del

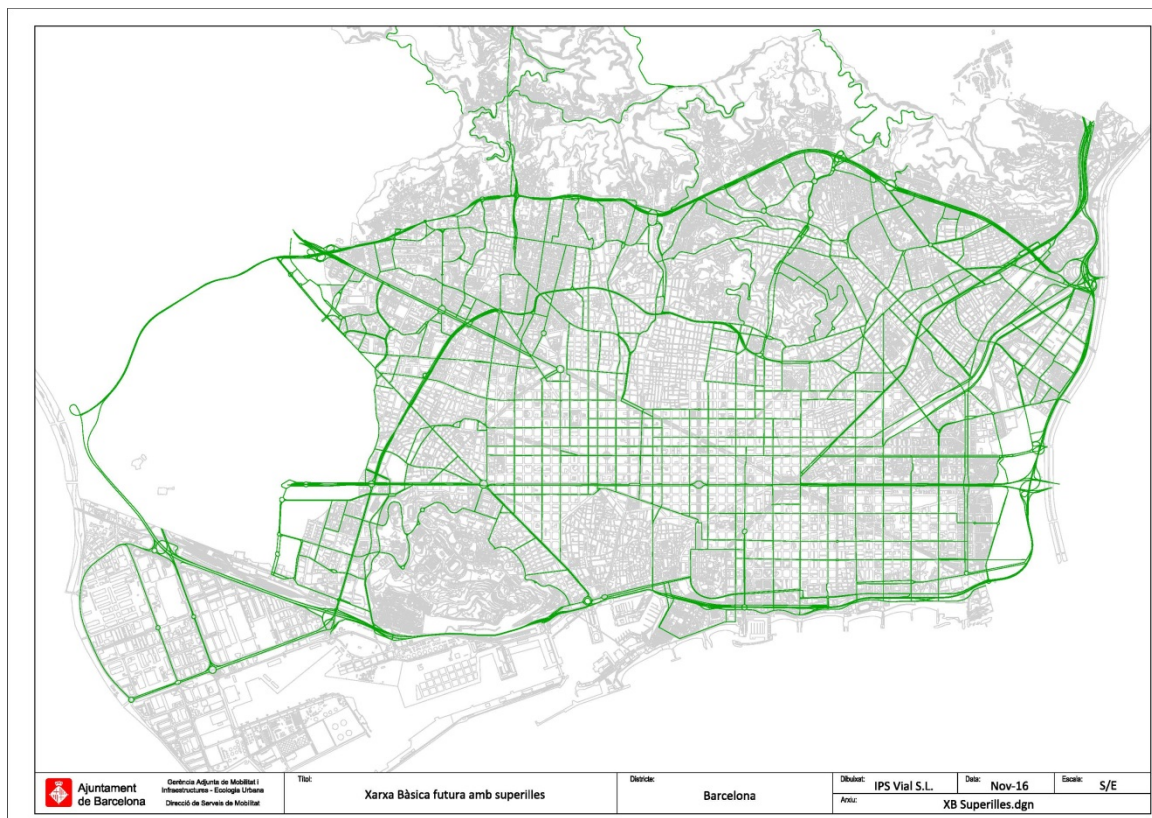
Aquest annex pot ser modificat per decret de l'Alcaldia, a proposta del regidor o regidora competent en matèria de mobilitat. L'aprovació de la modificació de l'annex ha de seguir el procediment d'aprovació de les disposicions de caràcter general."

TRENTA-DOS.- S'afegeix un nou annex XIII, amb la redacció següent:

CSV: b2c3-93da-b097-b063

8 de Juny del 2017

“Annex XIII: Xarxa Bàsica de Barcelona prevista amb el total desenvolupament de les Superilles”



Carrer	Des de	Fins a
A carrer	Número 6 carrer	Litoral ronda del
Abadessa Olzet carrer de l'	Pearson avinguda de	Esplugues avinguda d'
Adrià Margarit carrer d'	Tibidabo avinguda del	Isaac Newton carrer d'
Adrià plaça d'	---	---
Alberes carrer de les	Vallvidrera plaça de	Vallvidrera al Tibidabo carretera de
Albert Bastardas avinguda d'	Manuel Azaña avinguda de	Diagonal avinguda
Alcalde Miralles carrer de l'	Vallvidrera plaça de	Església carretera de l'
Alfonso Comín plaça d'	---	---
Alí Bei carrer d'	Sant Pere ronda de	Meridiana avinguda

8 de Juny del 2017

Almansa carrer d'	Favència via	Júlia via
Almirall Cervera carrer de l'	Joan de Borbó Comte de Barcelona passeig de	Marítim de la Barceloneta passeig
Alt de Pedrell carrer	Palautordera baixada de	Frederic Rahola avinguda de
Alts Forns carrer dels	Energia carrer de l'	Alumini carrer de l'
Alumini carrer de l'	Prat carretera del	Foc carrer del
Amílcar carrer d'	Mare de Déu de Montserrat avinguda de la	Catalana plaça
Andana de l'Estació carrer de l'	Sant Adrià carrer de	Santa Coloma passeig de
Andreu Nin passeig d'	Rio de Janeiro avinguda de	Valldaura passeig de
Antoni de Capmany carrer d'	Sants plaça de	Jocs Florals carrer dels
Aragó carrer d'	Tarragona carrer de	Lope de Vega carrer de
Arbeca carrer d'	Lima carrer de	Sant Adrià carrer de
Arbós carrer d'	Passerell carrer del	Carmel rambla del
Arc de Sant Martí carrer de l'	Sant Martí de Porres carrer de	Llobet i Vall-llosera carrer de
Ardena carrer d'	Doctor Joaquín Albarrán carrer del	Dalt ronda de
Arenys carrer d'	Doctor Matias Guiu plaça del	Vall d'Hebron passeig de la
Aribau carrer d'	Sant Antoni ronda de	Augusta via
Arístides Maillol carrer d'	Corts travessera de les	Joan XXIII avinguda de
Arizala carrer d'	Sants carrer de	Corts travessera de les
Arnau d'Oms carrer d'	Felip II carrer de	Rafaela Serrano placeta de
Arquitecte Sert carrer de l'	Doctor Trueta carrer del	Litoral avinguda del
Artesania carrer de l'	Favència via	Júlia via
Augusta via	Diagonal avinguda	Túnels de Vallvidrera
Bac de Roda carrer de	Litoral avinguda del	Sant Martí ronda de
Badajoz carrer de	Icària avinguda d'	Diagonal avinguda
Badal rambla de	Ildefons Cerdà plaça d'	Sants carrer de
Bailèn carrer de	Còrsega carrer de	Sant Pere ronda de
Ballester carrer de	Vallcarca avinguda de	República Argentina avinguda de la
Balmes carrer de	John F. Kennedy plaça de	Universitat ronda de la
Balsareny carrer de	Isaac Newton carrer d'	Vista Bella carrer de
Bartrina carrer de	Meridiana avinguda	Palomar carrer de
Bassegoda carrer de	Carreras i Candi carrer de	Blanca riera
Beatriu carrer de	Eduard Batiste i Alentorn jardins d'	Dante Alighieri carrer de
Bellesguard carrer de	Quatre Camins carrer dels	Bellesguard rotonda de

8 de Juny del 2017

Bellesguard rotonda de	---	---
Benedetti carrer de	Iradier carrer d'	Bellesguard rotonda de
Berlín carrer de	Centre plaça del	Josep Tarradellas avinguda de
Bilbao carrer de	Aragó carrer d'	Litoral avinguda del
Bisbe Català carrer del	Pedralbes avinguda de	Pons i Serra carrer de
Bisbe Josep Climent carrer del	Icària avinguda d'	Carmen Amaya carrer de
Blanca riera	Carrilet avinguda del	Corts travessera de les
Bolívar carrer de	Ballester carrer de	República Argentina avinguda de la
Bolívia carrer de	Pamplona carrer de	Badajoz carrer de
Bonanova passeig de la	Sarrià plaça de	Bonanova plaça de la
Bonanova plaça de la	---	---
Borbó avinguda de	Virrei Amat plaça del	Maragall passeig de
Bordeta carretera de la	Noguera Ribagorçana carrer de la	Corts Catalanes gran via de les
Bosch i Gimpera carrer de	Pedralbes avinguda de	Bisbe Català carrer del
Botticelli plaça de	---	---
Brasil rambla del	Sants carrer de	Madrid avinguda de
Buenaventura Muñoz carrer de	Lluís Companys passeig de	Marina carrer de la
Buenos Aires carrer de	Sarrià avinguda de	Villarroel carrer de
Calatrava carrer de	Augusta via	Bonanova passeig de la
Calvell passeig de	Bilbao carrer de	Llacuna carrer de la
Calvet carrer de	Diagonal avinguda	Augusta via
Camèlies carrer de les	Escorial carrer de l'	Font Castellana plaça de la
Camp carrer del	Adrià plaça d'	Prats de Molló carrer de
Can Caralleu carrer de	Montevideo carrer de	Ràfols carrer de
Can Caralleu carrer de	Desert carrer del	Can Caralleu rotonda de
Can Caralleu rotonda de	---	---
Can Dragó plaça de	---	---
Can Marcet avinguda de	Vall d'Hebron passeig de la	Botticelli plaça de
Can Ràbia carrer de	Sarrià avinguda de	General Mitre ronda de
Cantàbria carrer de	Corts Catalanes gran via de les	Prim rambla de
Capità Arenas carrer del	Diagonal avinguda	Manuel Girona passeig de
Caracas carrer de	Clariana carrer de	Lima carrer de
Cardenal Reig carrer del	Collblanc carrer de	Arístides Maillol carrer d'
Cardenal Vidal i Barraquer	Botticelli plaça de	Clota plaça de la

8 de Juny del 2017

avinguda del		
Cardenal Vives i Tutó carrer del	Bosch i Gimpera carrer de	J. V. Foix avinguda de
Carles Ferrer Salat carrer de	Albert Bastardas avinguda d'	TM L'Hospitalet de Llobregat
Carles III gran via de	Madrid avinguda de	Prat de la Riba plaça de
Carmel carretera del	Calderón de la Barca carrer de	Ramiro de Maeztu carrer de
Carmel rambla del	Dante Alighieri carrer de	Pedrell carrer de
Carmen Amaya carrer de	Jaume Vicens i Vives carrer de	Llacuna carrer de la
Carrereras i Candi carrer de	Sants carrer de	Bassegoda carrer de
Carrilet avinguda del	Corts Catalanes gran via de les	Blanca riera
Cartagena carrer de	Sant Antoni Maria Claret carrer de	Mare de Déu de Montserrat avinguda de la
Cartellà carrer de	Fabra i Puig passeig de	Petrarca carrer de
Castelao plaça de	---	---
Catalana plaça	---	---
Cementiri de Collserola carretera del	Horta a Cerdanyola carretera d'	TM Cerdanyola del Vallès
Centre plaça del	---	---
Ciències carrer de les	Espiell passatge d'	Dante Alighieri carrer de
Circumval·lació passeig de	Marquès de l'Argentera avinguda del	Wellington carrer de
Cisell carrer del	Nou plaça del	Mare de Déu de Port carrer de la
Ciutat d'Asunción carrer de la	Santa Coloma passeig de	Fra Juníper Serra carrer de
Clot carrer del	Mallorca carrer de	Felip II carrer de
Clota plaça de la	---	---
Coll i Alentorn carrer de	Clota plaça de la	Vall d'Hebron passeig de la
Collblanc carrer de	Corts travessera de les	Josep Sunyol i Garriga carrer de
Colom passeig de	Portal de la Pau plaça del	Laietana via
Comte d'Urgell carrer del	Paral·lel avinguda del	Francesc Macià plaça de
Concepción Arenal carrer de	Dublín carrer de	Meridiana avinguda
Constitució carrer de la	Blanca riera	Viladecans carrer de
Còrsega carrer de	Padilla carrer de	Joan Carles I plaça de
Corts Catalanes gran via de les	TM L'Hospitalet de Llobregat	TM Sant Adrià de Besòs
Corts travessera de les	Sarrià avinguda de	Collblanc carrer de

8 de Juny del 2017

Craywinckel carrer de	República Argentina avinguda de la	Sant Gervasi passeig de
Creu Coberta carrer de la	Espanya Industrial carrer de l'	Espanya plaça d'
Creu dels Molers carrer de la	Exposició passeig de l'	Paral·lel avinguda del
Cristóbal de Moura carrer de	Maresme carrer del	Perpinyà carrer de
Dalt ronda de	Diagonal avinguda	Trinitat nus de la
Dalt travessera de	Lesseps plaça de	Secretari Coloma carrer del
Dante Alighieri carrer de	Josep Sangenís carrer de	Maragall passeig de
Deià carrer de	Madres de la Plaza de Mayo pla de les	Piferrer carrer de
Diagonal avinguda	Dalt ronda de	Francesc Macià plaça de
Diagonal avinguda	Calvet carrer de	Villarroel carrer de
Diagonal avinguda	Augusta via	Pau Claris carrer de
Doctor Aiguader carrer del	Pau Vila plaça de	Trelawny carrer de
Doctor Cararach Mauri plaça del	---	---
Doctor Ferran carrer del	Diagonal avinguda	Manuel Girona passeig de
Doctor Fleming carrer del	Diagonal avinguda	Lázaro Cárdenas carrer de
Doctor Joaquín Albarrán carrer del	Esplugues avinguda d'	Ardena carrer d'
Doctor Marañón avinguda del	Diagonal avinguda	Arístides Maillol carrer d'
Doctor Matias Guiu plaça del	---	---
Doctor Pi i Molist carrer del	Madres de la Plaza de Mayo pla de les	Fabra i Puig passeig de
Doctor Roux carrer del	General Mitre ronda del	Augusta via
Doctor Salvador Cardenal carrer del	Sabino Arana carrer de	Joan XXIII avinguda de
Drassanes plaça de les	---	---
Dublín carrer de	Meridiana avinguda	Rovira i Virgili carrer de
Eduard Maristany avinguda d'	Llevant plaça de	Sant Ramon Penyafort carrer de
Eduardo Conde carrer d'	Manuel Girona passeig de	Cardenal Vives i Tató carrer del
Energia carrer de l'	Alts Forns carrer dels	Prat carretera del
Enric Sanchis passeig d'	Sant Adrià carrer de	Santander carrer de
Entença carrer d'	Paral·lel avinguda del	Diagonal avinguda
Escòcia carrer d'	Arnau d'Oms carrer d'	Meridiana avinguda
Escoles Pies carrer de les	Bonanova passeig de la	Esperança carrer de l'
Escorial carrer de l'	Gràcia travessera de	Dalt travessera de
Església carretera de l'	Alcalde Miralles carrer de l'	Vallvidrera a les Planes

8 de Juny del 2017

		carretera de
Espanya plaça d'	---	---
Espasa avinguda d'	Bisbe Català carrer del	Montevideo carrer de
Esperança carrer de l'	Escoles Pies carrer de les	Marquesa de Vilallonga carrer de la
Esplugues avinguda d'	TM Esplugues de Llobregat	Pedralbes avinguda de
Estadi avinguda de l'	Sant Jordi plaça de	Jocs del 92 carrer dels
Estatut de Catalunya avinguda de l'	Estatut plaça de l'	Vall d'Hebron passeig de la
Estatut plaça de l'	---	---
Esteve Terradas carrer d'	Vallcarca viaducte de	Alfonso Comín plaça d'
Exèrcit avinguda de l'	Alfambra carrer de l'	González Tablas carrer de
Exposició passeig de l'	Nou de la Rambla carrer	Santa Madrona passeig de
Extremadura carrer d'	Corts Catalanes gran via de les	Guipúscoa rambla de
Fabra i Puig passeig de	Meridiana avinguda	Valldaura passeig de
Fabra i Puig rambla de	Gran de Sant Andreu carrer	Meridiana avinguda
Favència via	Dalt ronda de	Karl Marx plaça de
Felip II carrer de	València carrer de	Ramon Albó carrer de
Ferran Junoy carrer de	Sant Adrià carrer de	Ciutat d'Asunción carrer de la
Ferro carrer del	Foc carrer del	Plom carrer del
Ferrocarrils Catalans carrer dels	Mare de Déu de Port carrer de la	Matemàtiques plaça de les
Florència carrer de	Mare de Déu de Montserrat avinguda de la	Grècia carrer de
Foc carrer del	Metal·lúrgia carrer de la	Jocs del 92 carrer dels
Foneria carrer de la	Energia carrer de l'	Segura carrer del
Font Castellana plaça de la	---	---
Font d'en Fargues passeig de la	Montserrat de Casanovas carrer de	Maragall passeig de
Fra Juníper Serra carrer de	Sant Adrià carrer de	Santander carrer de
Francesc Ferrer i Guàrdia avinguda de	Reina Maria Cristina avinguda de la	Sant Jordi plaça de
Francesc Macià plaça de	---	---
Ganduxer carrer de	Diagonal avinguda	Bonanova passeig de la
Garcia Fària passeig de	Bilbao carrer de	Sant Ramon de Penyafort carrer de
Garcilaso carrer de	Maragall passeig de	Gran de la Sagrera carrer
Garriga i Roca carrer de	Mare de Déu de Montserrat	Llobet carrer de

CSV: b2c3-934a-b097-b063

8 de Juny del 2017

	avinguda de la	
Gaspar Cassadó carrer de	Can Caralleu rotonda de	Dalt ronda de
Gavà carrer de	Viladecans carrer de	Noguera Ribagorçana carrer de la
General Batet carrer del	Manuel Azaña avinguda de	Albert Bastardas avinguda d'
General Mendoza carrer del	Santa Rosalia carrer de	Vall d'Hebron passeig de la
General Mitre ronda del	Prat de la Riba plaça de	Lesseps plaça de
General Vives carrer del	Ràfols carrer de	Anglí carrer d'
Glòries Catalanes plaça de les	---	---
Góngora carrer de	Almansa carrer d'	Artesania carrer de l'
González Tablas carrer de	Esplugues avinguda d'	Diagonal avinguda
Gràcia passeig de	Sant Pere ronda de	Joan Carles I plaça de
Gràcia travessera de	Escorial carrer de l'	Padilla carrer de
Gràcia travessera de	Calvet carrer de	Augusta via
Gran Capità carrer del	Exèrcit avinguda de l'	Esplugues avinguda d'
Granja Vella carrer de la	Clota plaça de la	Vall d'Hebron passeig de la
Grècia carrer de	Florència carrer de	Garriga i Roca carrer de
Guayaquil passeig de	Santa Coloma passeig de	Sant Adrià carrer de
Guillem Tell carrer de	Príncep d'Astúries avinguda del	Balmes carrer de
Guinardó ronda del	Secretari Coloma carrer del	Maragall passeig de
Guineueta carrer de la	Valldaura passeig de	Favència via
Guineueta Vella ronda de la	Karl Marx plaça de	Alta de les Roquetes carretera
Guipúscoa rambla de	Lope de Vega carrer de	Extremadura carrer d'
Horta a Cerdanyola carretera d'	Estatut de Catalunya avinguda de l'	TM Cerdanyola del Vallès
Huelva carrer de	Espronceda carrer d'	Bac de Roda carrer de
Icària avinguda d'	Taulat carrer del	Wellington carrer de
Ildefons Cerdà plaça d'	---	---
Independència carrer de la	Corts Catalanes gran via de les	Sant Antoni Maria Claret carrer de
Indústria carrer de la	Independència carrer de la	Las Navas de Tolosa carrer de
Iradier carrer d'	Bonanova passeig de la	Terré carrer de
Isaac Newton carrer d'	Bellesguard rotonda de	Alfonso Comín plaça d'
Isabel II passeig d'	Laietana via	Palau pla de
J. V. Foix avinguda de	Cardenal Vives i Tutó carrer del	Can Caralleu rotonda de
Jaume Vicens i Vives carrer	Litoral avinguda del	Icària avinguda d'

8 de Juny del 2017

de		
Jesús i Maria carrer de	Vista Bella carrer de	Sant Gervasi passeig de
Joan Carles I plaça de	---	---
Joan de Borbó Comte de Barcelona passeig de	Almirall Cervera carrer de l'	Pau Vila plaça de
Joan Peiró plaça de	---	---
Joan XXIII avinguda de	Arístides Maillol carrer d'	Pius XII plaça de
Jocs del 92 carrer dels	Estadi avinguda de l'	Foc carrer del
Jocs Florals carrer dels	Antoni de Capmany carrer d'	Constitució carrer de la
John F. Kennedy plaça de	---	---
Jonqueres carrer de	Urquinaona plaça d'	Laietana via
Jordi Girona carrer de	Alfambra carrer de l'	Til·lers passeig dels
Jorge Manrique carrer de	Cardenal Vidal i Barraquer avinguda del	Vall d'Hebron passeig de la
Josep Andreu i Abelló plaça de	---	---
Josep Carner passeig de	Litoral ronda del	Portal de la Pau plaça del
Josep Garí carrer de	Alfonso Comín plaça d'	Tibidabo avinguda del
Josep Pla carrer de	Litoral avinguda del	Corts Catalanes gran via de les
Josep Sangenís carrer de	Doctor Matias Guiu plaça del	Mare de Déu del Coll passeig de la
Josep Soldevila carrer de	Pere Falqués plaça de	Sant Adrià carrer de
Josep Sunyol i Garriga carrer de	Collblanc carrer de	Torre Melina camí de la
Josep Tarradellas avinguda de	Sarrià avinguda de	Francesc Macià plaça de
Juan Gris carrer de	Corts Catalanes gran via de les	Carrilet avinguda del
Júlia via	República plaça de la	Favència via
K carrer	Major de Mercabarna carrer	Número 4 carrer
Karl Marx plaça de	---	---
Laietana via	Colom passeig de	Urquinaona plaça d'
Las Navas de Tolosa carrer de	Olesa carrer d'	Aragó carrer d'
L'Avançada carrer de	Sant Adrià carrer de	Litoral ronda del
Lázaro Cárdenas carrer de	General Mitre ronda del	Ganduxer carrer de
Lepant carrer de	Guinardó ronda del	Rosselló carrer del
Lesseps plaça de	---	---
Lilà carrer del	Presseguer carrer del	Menta carrer de la
Lima carrer de	Ciutat d'Asunción carrer de la	Arbeca carrer d'
Lisboa carrer de	Clota plaça de la	Plana baixada de la

CSV: b2c3-93da-b097-b063

8 de Juny del 2017

Litoral avinguda del	Trelawny carrer de	Fòrum plaça del
Litoral ronda del	Número 11 carrer	Trinitat nus de la
Llacuna carrer de la	Litoral avinguda del	Carmen Amaya carrer de
Llacuna carrer de la	Corts Catalanes gran via de les	Taulat carrer del
Lleida carrer de	Santa Madrona passeig de	Paral·lel avinguda del
Lletres carrer de les	Dante Alighieri carrer de	Eduard Batiste i Alentorn jardins d'
Llevant plaça de	---	---
Llinars del Vallès carrer de	Santander carrer de	Sant Adrià carrer de
Llobet i Vall-Ilosera carrer de	Arc de Sant Martí carrer de l'	Mare de Déu de Montserrat avinguda de la
Llobregós carrer del	Maragall passeig de	Mare de Déu del Coll passeig de la
Lluçanès carrer del	Solsonès carrer del	Bonanova plaça de la
Lluís Companys passeig de	Vilanova avinguda de	Pujades passeig de
Lluís Sagnier carrer de	Mare de Déu de Montserrat avinguda de la	Guinardó ronda del
Llull carrer de	Sardenya carrer de	Sant Ramon de Penyafort carrer de
Los Castillejos carrer de	Meridiana avinguda	Rosselló carrer del
MadameButterfly carrer de	Violer carrer del	Presseguer carrer del
Madres de la Plaza de Mayo pla de les	---	---
Madrid avinguda de	Sants carrer de	Centre plaça del
Major del Rectoret carrer	Vallvidrera a les Planes carretera de	Amarant carrer de l'
Mallorca carrer de	Espronceda carrer d'	Pau Claris carrer de
Mandri carrer de	General Mitre ronda del	Bonanova passeig de la
Manila carrer de	Capità Arenas carrer del	Doctor Ferran carrer del
Manuel Azaña avinguda de	Xile avinguda de	General Batet carrer del
Manuel Girona passeig de	Prat de la Riba plaça de	Pedralbes avinguda de
Maragall passeig de	Tajo carrer del	Indústria carrer de la
Mare de Déu de Montserrat avinguda de la	Maragall passeig de	Secretari Coloma carrer del
Mare de Déu de Port carrer de la	Matemàtiques plaça de les	Litoral ronda del
Mare de Déu del Coll passeig de la	Mons plaça de	Josep Sangenís carrer de
Maresme carrer del	Cristóbal de Moura carrer de	Marroc carrer del
Margalló carrer del	Vesc carrer del	Major del Rectoret carrer
Marina carrer de la	Salvador Espriu carrer de	València carrer de
Marítim de la Barceloneta	Almirall Cervera carrer de l'	Ramon Trias Fargas

CSV: b2e3-93ca-b097-b063

8 de Juny del 2017

passeig		carrer de
Marquès de l'Argentera avinguda del	Palau pla de	Picasso passeig de
Marquesa de Vilallonga carrer de la	Esperança carrer de l'	Benedetti carrer de
Marroc carrer del	Maresme carrer del	Diagonal avinguda
Matemàtiques plaça de les	---	---
Maternitat carrer de la	Corts travessera de les	Joan XXIII avinguda de
Menta carrer de la	Lilà carrer del	Via Làctia carrer de la
Meridiana avinguda	Independència carrer de la	Ribes carretera de
Metal·lúrgia carrer de la	Foc carrer del	Motors carrer dels
Mig ronda del	---	---
Mineria carrer de la	Zona Franca passeig de la	Corts Catalanes gran via de les
Moianès carrer del	Creu Coberta carrer de la	Corts Catalanes gran via de les
Mons plaça de	---	---
Monterrey plaça de	---	---
Montevideo carrer de	Monestir carrer del	Can Caralleu carrer de
Montjuïc passeig de	Josep Carner passeig de	Nou de la Rambla carrer
Montserrat de Casanovas carrer de	Llobet carrer de	Passerell carrer del
Mossèn Amadeu Oller carrer de	Corts Catalanes gran via de les	Constitució carrer de la
Mossèn Clapés plaça de	---	---
Motors carrer dels	TM L'Hospitalet de Llobregat	Mare de Déu de Port carrer de la
Munné carrer de	Blanca riera	Sants carrer de
Muntaner carrer de	Bonanova plaça de la	Sepúlveda carrer de
Nou de la Rambla carrer	Montjuïc passeig de	Paral·lel avinguda del
Numància carrer de	Prat de la Riba plaça de	Països Catalans plaça dels
Número 3 carrer	A carrer	Litoral ronda del
Número 4 carrer	K carrer	A carrer
Número 50 carrer	Número 4 carrer	Número 3 carrer
Número 6 carrer	Major de Mercabarna carrer	A carrer
Número 62 carrer	Litoral ronda del	A carrer
Olesa carrer d'	Las Navas de Tolosa carrer de	Meridiana avinguda
Olzinelles carrer d'	Constitució carrer de la	Sants carrer de
Onze de Setembre rambla de l'	Pere Falqués plaça de	Gran de Sant Andreu carrer

8 de Juny del 2017

Padilla carrer de	Aragó carrer d'	Guinardó ronda del
Països Catalans plaça dels	---	---
Palau pla de	---	---
Pallars carrer de	Marina carrer de la	Prim rambla de
Palomar carrer de	Gran de Sant Andreu carrer	Ferran Junoy carrer de
Paral·lel avinguda del	Drassanes plaça de les	Espanya plaça d'
Pare Manyanet carrer del	Doctor Cararach Mauri plaça del	Josep Soldevila carrer de
París carrer de	Josep Tarradellas avinguda de	Balmes carrer de
Pau Claris carrer de	Còrsega carrer de	Urquinaona plaça d'
Pau Vila plaça de	---	---
Pearson avinguda de	Dalt ronda de	Esplugues avinguda d'
Pedralbes avinguda de	Esplugues avinguda d'	Pius XII plaça de
Pedrell carrer de	Carmel rambla del	Frederic Rahola avinguda de
Petrarca carrer de	Maragall passeig de	Fabra i Puig passeig de
Pi i Margall carrer de	Sardenya carrer de	Guinardó ronda del
Picasso passeig de	Marquès de l'Argentera avinguda del	Pujades passeig de
Piferrer carrer de	Rafaela Serrano placeta de	Pintor Alsamora carrer del
Pintor Alsamora carrer del	Rio de Janeiro avinguda de	Meridiana avinguda
Pintor Ribalta carrer del	Cardenal Reig carrer del	Xile avinguda de
Pisuerga carrer del	Xile avinguda de	Cardenal Reig carrer del
Pius XII plaça de	---	---
Platja d'Aro carrer de	S'Agaró carrer de	Meridiana avinguda
Plom carrer del	Metal·lúrgia carrer de la	Nou plaça del
Pont de Sant Martí carrer del	Gran de la Sagrera carrer	Berenguer de Palou carrer de
Pont del Treball Digne carrer del	Cantàbria carrer de	Berenguer de Palou carrer de
Portal de la Pau plaça del	---	---
Potosí carrer de	Ciutat d'Asunción carrer de la	Monterrey plaça de
Potosí passeig de	Ferran Junoy carrer de	Ciutat d'Asunción carrer de la
Praga carrer de	Guinardó ronda del	Mare de Déu de Montserrat avinguda de la
Prat carretera del	Alumini carrer de l'	Zona Franca passeig de la
Prat de la Riba plaça de	---	---
Prats de Molló carrer de	Camp carrer del	General Mitre ronda del

8 de Juny del 2017

Presseguer carrer del	MadameButterfly carrer de	Lilà carrer del
Prim rambla de	Llevant plaça de	Sant Martí ronda de
Príncep d'Astúries avinguda del	Augusta via	Lesseps plaça de
Provença carrer de	Països Catalans plaça dels	Roger de Llúria carrer de
Providència carrer de la	Pi i Margall carrer de	Escorial carrer de l'
Pujades passeig de	Picasso passeig de	Marina carrer de la
Química carrer de la	Matemàtiques plaça de les	Corts Catalanes gran via de les
Ramiro de Maeztu carrer de	Carmel carretera del	Sanllehy plaça de
Ramon Albó carrer de	Maragall passeig de	Felip II carrer de
Ramon Trias Fargas carrer de	Ramon Turró carrer de	Marítim de la Barceloneta passeig
Reina Elisenda de Montcada passeig de la	Pons i Serra carrer de	Sarrià plaça de
Reina Maria Cristina avinguda de la	Rius i Taulet avinguda de	Espanya plaça d'
Reina Maria Cristina plaça de la	---	---
República Argentina avinguda de la	Alfonso Comín plaça d'	Lesseps plaça de
República plaça de la	---	---
Rere el Cementiri Vell passatge de	Llacuna carrer de la	Taulat carrer del
Ribes carretera de	Santa Coloma passeig de	TM Montcada i Reixach
Rio de Janeiro avinguda de	Pintor Alsamora carrer del	Meridiana avinguda
Rius i Taulet avinguda de	Lleida carrer de	Reina Maria Cristina avinguda de la
Roger de Flor carrer de	Pujades passeig de	Gràcia travessera de
Roger de Llúria carrer de	Urquinaona plaça d'	Diagonal avinguda
Roma avinguda de	Aragó carrer d'	Comte d'Urgell carrer del
Roma avinguda de	Tarragona carrer de	Rector Triadó carrer del
Rosselló carrer del	Muntaner carrer de	Independència carrer de la
Rosselló i Porcel carrer de	Rio de Janeiro avinguda de	Meridiana avinguda
Rossinyols avinguda dels	Codonyer carrer del	Geranis carrer dels
Rovira i Virgili carrer de	Dublín carrer de	Doctor Cararach Maura plaça del
Sabino Arana carrer de	Pius XII plaça de	Carles III gran via de
S'Agaró carrer de	Favència via	Platja d'Aro carrer de
Salvador Espriu carrer de	Ramon Trias Fargas carrer de	Llacuna carrer de la
Sanllehy plaça de	---	---

8 de Juny del 2017

Sant Adrià carrer de	Gran de Sant Andreu carrer	L'Avançada carrer de
Sant Andreu riera de	Gran de Sant Andreu carrer	Meridiana avinguda
Sant Antoni Maria Claret carrer de	Felip II carrer de	Lepant carrer de
Sant Antoni passeig de	Joan Peiró plaça de	Sants plaça de
Sant Antoni ronda de	Sepúlveda carrer de	Universitat plaça de la
Sant Cugat carretera de	Vista Rica carretera de	Vall d'Hebron passeig de la
Sant Francesc Xavier carrer de	Valldaura passeig de	Júlia via
Sant Gervasi passeig de	Bonanova plaça de la	Alfonso Comín plaça d'
Sant Gregori Taumaturg plaça de	---	---
Sant Joan Bosco passeig de	Vergós carrer dels	Prat de la Riba plaça de
Sant Joan de la Salle carrer de	Bellesguard carrer de	Solsonès carrer del
Sant Jordi plaça de	---	---
Sant Martí de Porres carrer de	Arc de Sant Martí carrer de l'	Palautordera baixada de
Sant Martí ronda de	Bac de Roda carrer de	Prim rambla de
Sant Pau ronda de	Paral·lel avinguda del	Sant Antoni ronda de
Sant Pere ronda de	Sant Joan passeig de	Gràcia passeig de
Sant Quintí carrer de	Guinardó ronda del	Sant Antoni Maria Claret carrer de
Sant Ramon de Penyafort carrer de	Litoral avinguda del	TM Sant Adrià de Besòs
Sant Ramon Nonat avinguda de	Collblanc carrer de	Cardenal Reig carrer del
Santa Coloma passeig de	Can Dragó plaça de	TM Santa Coloma de Gramenet
Santa Creu d'Olorda a Sarrià carretera de	Vallvidrera a Santa Creu d'Olorda carretera de	Sarrià a Vallvidrera carretera de
Santa Madrona passeig de	Exposició passeig de l'	Lleida carrer de
Santa Rosalia carrer de	General Mendoza carrer del	Mare de Déu del Coll passeig de la
Santaló carrer de	Augusta via	Adrià plaça d'
Santander carrer de	Prim rambla de	Litoral ronda del
Sants carrer de	Blanca riera	Espanya Industrial carrer de l'
Sants plaça de	---	---
Santuari carrer del	Mare de Déu del Coll passeig de la	Calderón de la Barca carrer de
São Paulo carrer de	Ciutat d'Asunción carrer de la	Ferran Junoy carrer de

8 de Juny del 2017

Sarah Bernhardt plaça de	Mineria carrer de la	Corts Catalanes gran via de les
Sardenya carrer de	Mare de Déu de Montserrat avinguda de la	Ramon Turró carrer de
Sarrià a Vallvidrera carretera de	Vallvidrera avinguda de	Vallvidrera plaça de
Sarrià avinguda de	Buenos Aires carrer de	Prat de la Riba plaça de
Sarrià plaça de	---	---
Sas carrer de	Lima carrer de	Sant Adrià carrer de
Segre carrer del	Onze de Setembre rambla de l'	Malats carrer de
Segura carrer del	Foneria carrer de la	Jocs del 92 carrer dels
Selva de Mar carrer de la	Guipúscoa rambla de	Litoral avinguda del
Sepúlveda carrer de	Sant Antoni ronda de	Paral·lel avinguda del
Solsonès carrer del	Sant Joan de la Salle carrer de	Lluçanès carrer del
Tajo carrer del	Plana baixada de la	Castelao plaça de
Tamarit carrer de	Lleida carrer de	Paral·lel avinguda del
Tànger carrer de	Diagonal avinguda	Meridiana avinguda
Tarragona carrer de	Països Catalans plaça dels	Espanya plaça d'
Taulat passeig del	Bilbao carrer de	Llevant plaça de
Teodor Llorente carrer de	Guinardó ronda del	Maragall passeig de
Terré carrer de	Benet XV plaça de	Iradier carrer d'
Tetuan plaça de	---	---
Tiana carrer de	Santa Coloma passeig de	Clariana carrer de
Tibidabo avinguda del	John F. Kennedy plaça de	Adrià Margarit carrer d'
Til·lers passeig dels	Jordi Girona carrer de	Pedralbes avinguda de
Torras i Bages passeig de	Malats carrer de	Josep Andreu i Abelló plaça de
Torre Melina camí de la	Collblanc carrer de	Xile avinguda de
Trajana via	Prim rambla de	Binèfar carrer de
Trelawny carrer de	Marítim de la Barceloneta passeig	Litoral avinguda del
Trinitat nus de la	---	---
Túnel de la Rovira	Guinardó ronda del	Ciències carrer de les
Túnel de Vallvidrera	Dalt ronda de	TM Sant Cugat del Valles
Universal passeig	Vall d'Hebron passeig de la	Feliu i Codina carrer de
Universitat plaça de la	---	---
Universitat ronda de la	Gràcia passeig de	Universitat plaça de la
Urquinaona plaça d'	---	---
Urrutia passeig d'	Feliu i Codina carrer de	Madres de la Plaza de Mayo pla de les
València carrer de	Bac de Roda carrer de	Tarragona carrer de

CS\mb\pcc\93da-b097-b068

8 de Juny del 2017

Vall d'Hebron passeig de la	Alfonso Comín plaça d'	Karl Marx plaça de
Vallcarca avinguda de	Lesseps plaça de	Vall d'Hebron passeig de la
Vallcarca viaducte de	República Argentina avinguda de la	Mons plaça de
Valldaura passeig de	Bartrina carrer de	Karl Marx plaça de
Valldaura passeig de	Vall d'Hebron passeig de la	Estatut de Catalunya avinguda de l'
Vallvidrera a les Planes carretera de	Església carretera de l'	TM Sant Cugat del Vallès
Vallvidrera a Molins de Rei carretera de	Vallvidrera a Santa Creu d'Olorda carretera de	TM Sant Cugat del Vallès
Vallvidrera a Santa Creu d'Olorda, carretera	deVallvidrera a Molins de Rei carretera de	Santa Creu d'Olorda aSarrià carretera de
Vallvidrera al Tibidabo carretera de	Alberes carrer de les	Vista Rica carretera de
Vallvidrera avinguda de	General Vives carrer del	Sarrià a Vallvidrera carretera de
Vallvidrera plaça de	---	---
Vèlia carrer de	Escòcia carrer d'	Rio de Janeiro avinguda de
Verdum passeig de	Madres de la Plaza de Mayo pla de les	República plaça de la
Vergós carrer dels	Augusta via	Sant Joan Bosco passeig de
Vesc carrer del	Vallvidrera a les Planes carretera de	Margalló carrer del
Vila Arrufat carrer de	General Mitre ronda del	Ganduxer carrer de
Viladomat carrer de	Josep Tarradellas avinguda de	Paral·lel avinguda del
Villarroel carrer de	Diagonal avinguda	València carrer de
Violer carrer del	Geranis carrer dels	MadameButterfly carrer de
Virgili carrer de	Sant Francesc Coll placeta de	Onze de Setembre rambla de l'
Viriat carrer de	Països Catalans plaça dels	Joan Peiró plaça de
Virrei Amat plaça del	---	---
Vista Bella carrer de	Balsareny carrer de	Jesús i Maria carrer de
Vista Rica carretera de	Vallvidrera al Tibidabo carretera de	Sant Cugat carretera de
Voluntaris Olímpics plaça dels	---	---
Xile avinguda de	Manuel Azaña avinguda de	Doctor Marañón avinguda del
Zona Franca passeig de la	Ildefons Cerdà plaça d'	Litoral ronda del
Sota Muralla pas de	Pau Vila plaça de	Colom passeig de

8 de Juny del 2017

Aquest annex pot ser modificat per decret de l'Alcaldia, a proposta del regidor o regidora competent en matèria de mobilitat. L'aprovació de la modificació de l'annex ha de seguir el procediment d'aprovació de les disposicions de caràcter general."

DISPOSICIÓ TRANSITÒRIA ÚNICA

Els expedients incoats per infraccions comeses abans de l'entrada en vigor d'aquesta Ordenança de modificació de l'Ordenança de Circulació de Vianants i de Vehicles es regeixen, en allò que no perjudiqui la persona infractora, pel règim sancionador vigent en el moment de cometre's la infracció.

DISPOSICIÓ DEROGATÒRIA ÚNICA

Queden derogades totes les disposicions contingudes a les ordenances municipals de Barcelona que contradiguin la present Ordenança de modificació de l'Ordenança de Circulació de Vianants i de Vehicles.

DISPOSICIÓ FINAL. ENTRADA EN VIGOR.

Aquesta Ordenança de modificació de l'Ordenança de Circulació de Vianants i de Vehicles entrarà en vigor als quinze dies naturals comptats des de l'endemà de la seva publicació al Butlletí Oficial de la Província de Barcelona, a excepció d'allò assenyalat a l'article 14ter.4.b) i Disposició addicional única, respecte al Registre de Vehicles de Mobilitat Personal, que entrarà en vigor l'endemà de dita publicació.

Barcelona, 2 de juny de 2017. La secretaria delegada, Iolanda Garcia Ceprià.
P.D. 16.10.2015

CSV: b2c3-93da-b097-b063