

14 de Juny del 2017

## *Disposicions normatives – Decrets de l'Alcaldia*

### **Zonificació de les àrees d'estacionament regulat amb horari limitat de la ciutat**

La regidora de mobilitat, per delegació d'Alcaldia de 21/09/2015, el 2 de juny de 2017 ha resolt APROVAR la zonificació de les àrees d'estacionament regulat amb horari limitat de la ciutat, previstes per l'article 31 de l'Ordenança de circulació de vianants i vehicles de Barcelona, per vehicles de tracció mecànica de més de dues rodes, a excepció d'autobusos, d'acord amb la delimitació que s'annexa a aquest Decret ; ESTABLIR que l'horari d'estacionament regulat és, amb caràcter general, de 8 a 20 hores tots els dies de l'any, fixant-se mitjançant la senyalització l'horari particular de cada tram; ESTABLIR que la durada màxima d'estacionament a cada zona s'estableix a la corresponent Ordenança Fiscal; PUBLICAR a la Gasetta i al web municipal.

#### ANNEX – DELIMITACIÓ DE LES ÀREES D'ESTACIONAMENT REGULAT

Llegenda per a la interpretació de les descripcions dels polígons de les zones de regulació:

Tot: les places regulades existents a ambdós costats del tram de carrer queden dins del polígon que delimita la zona.

Eix: solament les places regulades existents al costat del tram de carrer que queda a l'interior del polígon queden dins del polígon que delimita la zona.

Res: totes les places regulades existents al tram de carrer queden fora del polígon que delimita la zona.

#### 1- ÀMBIT DE LES TARIFES BLAVA A I VERDA A

Perímetre delimitat per:

Pl. Voluntaris Olímpics (eix) – C. Salvador Espriu (eix) – C. Wellington (eix) – Pg. De Circumval·lació (tot) – Pg. De Picasso (eix) – Pg. Pujades (eix) – C. Roger de Flor (eix) – C. Almogàvers (eix) – Av. Meridiana (eix) – Pl. Glòries Catalanes (eix) – C. Dos de Maig (eix) – C. Sant Antoni Maria Claret (eix) – C. Sardenya (eix) – C. Rosselló (eix) – Pg. Sant Joan (eix) – C. Còrsega (eix) – Pl. Cinc d'Oros (eix) – Av. Diagonal (eix) – Pl. Francesc Macià (eix) – Av. Josep Tarradellas (eix) – C. Tarragona (eix) – Pl. Espanya (eix) – Av. Paral·lel (eix) – Pg. De Josep Carner (eix) – Pl. Portal de la Pau (eix) – Pg. De Colom (eix) – Pas de Sota Muralla (eix) – Pl. Pau Vila (eix) – Pg. Joan de Borbó Comte de Barcelona (eix) – C. De la Drassana (tot) – Pg. Marítim de la Barceloneta (eix) – C. Marina (eix) – Av. Litoral costat mar (tot) des de nº 72.

CSV: 8a23-5ffd-979b-b5dd

---

14 de Juny del 2017

---

## 2- ÀMBIT DE LES TARIFES BLAVA B I VERDA B

Perímetre delimitat per:

Gran Via de les Corts Catalanes (eix) – C. Mèxic (tot) – Av. Francesc Ferrer i Guardia (res) – C. Morabos (eix) – C. Montfar (tot) – C. Chopin (tot) – C. Font Florida (tot) – C. Minería (tot) – Gran Via de les Corts Catalanes (eix) – Pl. Cerdà (eix) – Pg. Zona Franca (eix) – C. Alts Forns (eix) – C. Alumini (eix) – C. Coure (eix) – C. Bronze (eix) – C. Energia (eix) – Ctra. Prat (eix) – C. Radi (eix) – Ra. Blanca (eix) – Trav. De les Corts (eix) – C. Collblanc (eix) – C. Cardenal Reig (eix) fins Av. Sant Ramon Nonat – C. Cardenal Reig (tot) – C. Arístides Maillol (tot) – Trav. De les Corts (eix) – C. Maternitat (eix) – Av. Joan XXIII (tot) – Pl. Pius XII (eix) – Av. Pedralbes (eix) – Pg. Manuel de Girona (eix) – C. Eduard Conde (eix) – C. Cardenal Vives i Tutó (eix) – C. Bosch i Gimpera (tot) – Av. Pedralbes (eix) – C. Cavallers (res) – Av. Marquès de Mulhacén (eix) – C. Doctor Francesc Darder (eix) – C. Bosch i Gimpera (eix) – C. Bisbe Català (eix) – C. Domínguez i Miralles (eix) – Av. J. V. Foix (eix) – C. Ramon Miquel i Planas (eix) – C. Sol i Padrís (eix) – C. Santa Magdalena Sofia (eix) – C. Major de Sarrià (tot) – C. General Vives (eix) – Via Augusta (tot) – C. Margenat (tot) – Via Augusta (tot) – Pg. Bonanova (eix) – C. Iradier (eix) – C. Margenat (eix) – C. Escoles Pies (eix) – C. Immaculada (eix) – C. Marquesa de Villalonga (tot) – C. Benedetti (eix) – C. Isaac Newton (eix) – C. Císter (tot) – Pg. Sant Gervasi (eix) – Av. Tibidabo (eix) – C. García Mariño (eix) – C. Lleó XIII (eix) – Pg. Sant Gervasi (eix) – Pl. Alfonso Comin (eix) – Pg. Vall d’Hebron (eix) – Av. Vallcarca (tot) – Viad. Vallcarca (eix) – Pl. Mons (eix) – C. Mare de Deu dels Reis (eix) – C. Sant Camil (eix) – C. Mare de Deu del Coll (eix) – Pg. De Turull (tot) – Av. Coll del Portell (tot) – Rbla. Mercedes (tot) – Av. Santuari de Sant Josep de la Muntanya (tot) – C. Olot (tot) – C. Marianao (tot) – C. Pare Jacint Alegre (tot) – C. Santa Elionor (tot) – C. Antequera (tot) – Ra. Can Toda (tot) – Av. Pompeu Fabra (tot) – C. Ramiro de Maetzu (eix) – Ctra. Carmel (eix) – C. Mühlberg (tot) – C. Pasteur (tot) – Ptge. Dipòsit (eix) – C. Josep Serrano (tot) – C. Escales Tenerife (tot) – C. Tenerife (tot) – C. Francesc Alegre (tot) – C. Budapest (eix) – C. Telègraf (eix) – C. Doctor Cadevall (eix) – C. Florència (tot) – Av. Mare de Deu de Montserrat (eix) – C. Garriga i Roca (eix) – C. Ercilla (eix) – C. Camil Oliveras (eix) – C. Arc de Sant Martí (eix) – C. Comalada (eix) – C. Amílcar (tot) – Pg. Maragall (des de C. Peris i Mencheta a Pl. Maragall) (eix) – C. Olesa (tot) – C. Felip II (tot) – C. Garcilaso (tot) – C. Concepción Arenal (eix) – Av. Meridiana (eix) – C. la Jota (eix) – Pl. Virrei Amat (eix) – Pg. Fabra i Puig (eix) – C. Sant Iscle (fins Ptge. Doctor Pi i Molist) (eix) – Pg. Fabra i Puig (eix) – C. Arnau d’Oms (fins a C. Alella) (eix) – Pg. Fabra i Puig (eix) – Av. Meridiana (eix) – Pl. Can Dragó (eix) – Pg. Santa Coloma (tot) – C. Fernando Pessoa (tot) – C. Andana de l’Estació (eix) – Pl. Estació (eix) – C. Estació (tot) – C. Doctor Balarí i Jovany (eix) – C. Sant Adrià (eix) – C. Josep Soldevila (eix) – C. Ferran Turné (eix) – C. Berenguer de Palou – C. Pont del Treball – C. Gran de la Sagrera – C. Bac de Roda (eix) – Gran Via de les Corts Catalanes (eix) – C. Selva de Mar (eix) – C. Perú (eix) – C. Bilbao (tot) – Av. Diagonal (eix) – C. Pallars (tot) – C. Josep Pla (tot) – C. Lull (eix) – C. Selva de Mar (eix) – Pg. Garcia Faria (eix) – Pg. Calvell (eix) – C. Llacuna (eix) – C. Salvador Espriu (eix) – Pl. Voluntaris Olímpics (eix) – C. Salvador Espriu (eix) – C. Wellington (eix) – Pg. Pujades (eix) – C. Roger de Flor (eix) – C. Almogàvers (eix) – C. Pamplona (eix) – C. Tànger (eix) – Av. Meridiana (eix) – C. Bolívia (eix) – C. Badajoz (eix) – Pl. de les Glories Catalanes

CSV: 8a23-5ffd-979b-b5dd

---

14 de Juny del 2017

---

(eix) – C. Dos de Maig (eix) – C. Sant Antoni Maria Claret (eix) – C. Sardanya (eix) – C. Rosselló (eix) – Pg. Sant Joan (eix) – C. Còrsega (eix) – Pl. Cinc d'Oros (eix) – Av. Diagonal (eix) – Pl. Francesc Macià (eix) – Av. Josep Tarradellas – C. Tarragona (eix) – Pl. Espanya (eix).

Perímetre delimitat per:

Pg. Vall d'Hebron (eix) – Av. Jordà (tot) – C. Perea (tot) – C. Sinaí (tot) – C. Tir (tot) – C. Sinaí (tot) – C. Natzaret (tot) – Pl. Madrona Prat (tot) – C. Natzaret (tot) – C. Arquitectura (tot) – C. Vayreda (tot) – C. Harmonia (tot) – Pg. Vall d'Hebron (eix) – C. Arquitectura (tot) – C. Natzaret (tot) – C. Idumea (tot) – Av. Jordà (tot)

Perímetre delimitat per:

C. Joan Obiols (tot) – C. Trias i Giró, de C. Joan Obiols a C. d'Alfambra (tot).

### 3- ZONES EXCLOSES DE REGULACIÓ PER AREA:

Perímetre delimitat per:

Av. Icària (eix) – C. Avila (res) – C. Llull (eix) – C. Joan d'Àustria (res) – C. Almogàvers (res) – C. Pamplona (res) – C. Tànger (res) – Av. Meridiana (res) – C. Bolívia (eix) – C. Badajoz (res) – Av. Diagonal (res) – C. Ciutat de Granada (res) – C. Tànger (eix) – C. Badajoz (res).

### 4- ZONES DE RESIDENTS:

#### ZONA 1

Perímetre delimitat per:

C. Pelai (eix) – Pl. Catalunya (eix) – C. Fontanella (eix) – Pl. Urquinaona (eix) – C. Trafalgar (eix) – Av. Vilanova (eix) – C. Roger de Flor (eix) – C. Almogàvers (eix) – C. Wellington (eix) – C. de Pujades (eix) – C. de la Marina (eix) – C. Dr. Aiguader (eix) – Pl. Pau Vila (eix) – Pas de Sota Muralla (eix) – Pg. Colom (eix) – Pl. Portal de la Pau (eix) – Pg. Josep Carner (eix) – Pl. Drassanes (eix) – Pg. Josep Carner (eix) – C. de Vila i Vila (eix) – Av. Paral·lel (eix) – C. del Comte Borrell (eix) – C. de Tamarit (eix) – C. Comte d'Urgell (eix) – C. Floridablanca (eix) – C. Villarroel (eix) – C. Sepúlveda (eix) – C. Casanova (eix) – Gran Via de les Corts Catalanes (eix) – Pl. Universitat (eix).

#### ZONA 2

Perímetre delimitat per:

Pl. Universitat (eix) – Ronda de Sant Antoni (eix) – Ronda de Sant Pau (eix) – Av. Paral·lel (eix) – Pl. Espanya (eix) – Gran Via de les Corts Catalanes (eix).

CSV: 8a23-5ffd-979b-b5dd

---

14 de Juny del 2017

---

## ZONA 3

Perímetre delimitat per:

Gran Via de les Corts Catalanes (eix) – Pl. Espanya (eix) – C. Tarragona (eix) – C. Provença (eix) – C. Viladomat (eix) – Mallorca (eix) – C. Villarroel (eix) – C. València (eix) – C. Casanova (eix) – C. Aragó (eix) – C. Balmes (eix).

## ZONA 4

Perímetre delimitat per:

C. Aragó (eix) – C. Entença (eix) – C. València (eix) – C. Tarragona (eix) – Av. Roma (eix) – Av. Josep Tarradellas (eix) – Pl. Francesc Macià (eix) – Av. Diagonal (eix) – C. Balmes (eix).

## ZONA 5

Perímetre delimitat per:

Pl. Universitat (eix) – Gran Via Corts Catalanes (eix) – C. Balmes (eix) – C. Paris (eix) – Av. Diagonal (eix) – Pl. Joan Carles I (eix) – C. Còrsega (eix) – C. Sicília (eix) – C. Casp (eix) – C. Roger de Flor (eix) – Av. Vilanova (eix) – Pg. Sant Joan (eix) – C. Trafalgar (eix) – Pl. Urquinaona (eix) – C. Fontanella (eix) – Pl. Catalunya (eix) – C. Pelai (eix).

## ZONA 6

Perímetre delimitat per:

Av. Diagonal (eix) – C. Roger de Flor (eix) – C. Còrsega (eix) – C. Sicília (eix) – Trav. Gràcia (eix) – C. Cartagena (eix) – C. Sant Antoni M<sup>a</sup> Claret (eix) – C. Independència (eix) – Pl. Glòries Catalanes (eix).

## ZONA 7

Perímetre delimitat per:

Pg. Sant Joan (eix) – Pl. Tetuan (eix) – Pg. Sant Joan (eix) – Av. Diagonal (eix) – Pl. Glòries Catalanes (eix) – Av. Diagonal (eix) – C. Badajoz (eix) – C. Bolívia (eix) – Av. Meridiana (eix) – C. Almogàvers (eix) – C. Roger de Flor (eix) – Av. Vilanova (eix).

## ZONA 8

Perímetre delimitat per:

C. Ali Bei (eix) – Av. Meridiana (eix) – C. Almogàvers (eix) – C. Joan d'Àustria (eix) – C. Llull (eix) – C. Avila (eix) – Av. Icària (eix) – C. Badajoz (eix) – C. Ramon Turró (eix) – C. Ciutat de Granada (eix) – C. Taulat (tot) – C. Bisbe Josep Climent (tot) –

CSV: 8a23-5ffd-979b-b5dd

---

14 de Juny del 2017

---

C. Carmen Amaya (eix) – C. Jaume Vicens i Vives (eix) – Av. Litoral (tot) – Pl. Voluntaris (eix) – C. Dr. Aiguader (eix) – C. Wellington (eix) – Pg. Circumval·lació (eix) – Pg. De Picasso (res) – Pg. Pujades (eix) – C. Roger de Flor (eix).

#### ZONA 9

Perímetre delimitat per:

C. Doctor Aiguader (eix) – Av. Litoral (eix) – Pl. Pau Vila (eix) – Pg. Joan de Borbó Comte de Barcelona (eix) – Pl. Mar (eix) – Pg. Marítim de la Barceloneta (eix) – C. Marina (eix) – Pl. Voluntaris (eix).

#### ZONA 10

Perímetre delimitat per:

Av. Paral·lel (eix) – C. Lleida (eix) – C. Joaquim Blume (eix) – C. Guàrdia Urbana (tot) – Pg. Santa Madrona (tot) – Pg. Exposició (tot) – C. Julià (tot) – Ptge. Martras (tot) – C. Cariteo (tot) – Ptge. Julià (tot) – C. Margarit (tot) – Pg. Exposició (tot) – Pg. Miramar (tot) – Camí Font-Trobada (tot) – Pg. Montjuïc (tot) – Ctra. Miramar (tot) – Pg. Josep Carner (eix) – Pl. Drassanes (eix).

#### ZONA 11

Perímetre delimitat per:

Pl. Espanya (eix) – Gran Via Corts Catalanes (eix) – C. Mèxic (eix) – Av. Francesc Ferrer i Guàrdia (eix) – C. Morabos (tot) – C. Montfart (tot) – C. Chopin (tot) – C. Font Florida (tot) – C. Minería (eix) – Pl. Sara Bernhardt (eix) – Gran Via de les Corts Catalanes (eix) – Pl. Idefons Cerdà – Gran Via de les Corts Catalanes (eix) – C. Riera Blanca (eix) – C. Antoni Campmany (res) – Pl. Sants (eix) – Pg. Sant Antoni (eix) – Pl. Països Catalans (eix) – C. Viriat (res) – C. Puiggari (res) – C. Enric Barges (res) – C. Guitard (res) – C. Viriat (res) – Pl. Països Catalans (eix) – C. Tarragona (eix).

#### ZONA 12

Perímetre delimitat per:

C. Antoni Campmany (eix) – Pl. Sants (eix) – Pg. Sant Antoni (eix) – Pl. Països Catalans (eix) – Av. Josep Tarradellas (eix) – C. Gelabert (eix) – C. Taquígraf Serra (eix) – C. Nicaragua (eix) – C. Marquès de Sentmenat (eix) – C. Guitard (eix) – C. Evarist Arnús (eix) – C. Fígols (eix) – C. Maria Barrientos (eix) – C. Felipe de Paz (eix) – C. Arizala (eix) – C. Regent Mendieta (eix) – Riera Blanca (eix).

CSV: 8a23-5ffd-979b-b5dd

---

14 de Juny del 2017

---

### ZONA 13

Perímetre delimitat per:

Av. Josep Tarradellas (eix) – C. Numància (eix) – C. Enric Bargés (tot) – C. Melcior de Palau (tot) – C. Joan Güell (eix) – C. Roses (tot) – Rbla. Del Brasil (tot) – C. Miquel Àngel (eix) – C. Juan de Sada (eix) – C. de Sants (eix) – C. Carreras Candi (eix) – C. Bassegoda (eix) – Riera Blanca (eix) – Tr. Corts (eix) – Ctra. Collblanc (eix) – C. Cardenal Reig (eix) – Jardins de Josep Munté (res) – C. Cardenal Reig (tot) – C. Aristides Maillol (tot) – Tr. Corts (eix) – C. Maternitat (eix) – Av. Joan XXIII (eix) – Pl. Pius XII (eix) – Av. Pedralbes (eix) – Pg. Manuel Girona (eix) – Pl. Prat de la Riba (eix) – Av. Sarrià (eix) – Av. Diagonal (eix) – Pl. Francesc Macià (eix).

### ZONA 14

Perímetre delimitat per:

Pl. Francesc Macià (eix) – Av. Diagonal (eix) – Av. Sarrià (eix) – Pl. Prat de la Riba (eix) – Pg. Manuel Girona (eix) – C. Eduardo Conde (eix) – Av. J.V. Foix (eix) – C. Ramon Miquel i Planas (eix) – C. Major de Sarrià (tot) – C. General Vives (eix) – Pl. Borràs (eix) – Via Augusta (tot) – C. Margenat (tot) – C. Angli (eix) – C. Dolors Monserdà (eix) – Via Augusta (tot) – Pg. Bonanova (eix) – Pl. Bonanova (eix) – C. Sant Gervasi de Cassoles (eix) – Ronda General Mitre (eix) – C. Berlinés (eix) – C. Hercegovina (eix) – C. Muntaner (eix) – C. Copèrnic (eix) – C. Tavern (eix) – Via Augusta (eix) – C. Aribau (eix) – Av. Diagonal (eix).

### ZONA 15

Perímetre delimitat per:

Ptge. De Marimon (eix) – Av. Diagonal (eix) – Via Augusta (eix) – Av. Príncep d'Astúries (eix) – Pl. Lesseps (eix) – Av. República Argentina (eix) – C. Craywinkel (eix) – Pg. Sant Gervasi (eix) – C. Císter (tot) – Ronda de Dalt (eix) – C. Benedetti (eix) – C. Marquesa de Vilallonga (tot) – C. Planella (eix) – C. Sant Joan de la Salle (eix) – Pl. Bonanova (eix) – Pg. Bonanova (eix) – C. Sant Delfí (eix) – C. Bigalí (eix) – C. Ciutat de Balaguer (eix) – C. Reus (eix) – C. Camp (eix) – Pl. Camp (eix) – C. Camp (eix) – C. Santaló (eix) – Trav. Gràcia (eix).

### ZONA 16

Perímetre delimitat per:

Av. Diagonal (eix) – C. Provença (eix) – C. Marina (eix) – C. Alcalde de Móstoles (eix) – Pl. Alfons el Savi (eix) – Ronda del Guinardó (eix) – C. Sardenya (eix) – Pl. Sanllehy (eix) – Av. Pompeu Fabra (tot) – C. Sant Josep Cottolengo (tot) – Ptge. Sagrada Família (tot) – C. Molist (tot) – C. Antequera (tot) – C. Santa Elionor (tot) – C. Pare Jacint Alegre (tot) – C. Marianao (tot) – C. Olot (tot) – Av. Santuari Sant Josep de la Muntanya (tot) – Av. Coll del Portell (tot) – Pg. Turull (res) – Av. Mare de Déu del Coll (eix) – C. Sant Camil (eix) – C. Mare de Déu dels Reis (eix) – Pl. Mons

CSV: 8a23-5ffd-979b-b5dd

---

14 de Juny del 2017

---

(eix) – Viaducte de Vallcarca (eix) – Av. Vallcarca (eix) – Pg. Vall d’Hebron (eix) – Pl. Alfonso Comín (eix) – Av. República Argentina (eix) – Pl. Lesseps (eix) – Av. Príncep d’Astúries (eix) – Via Augusta (eix) .

#### ZONA 17

Perímetre delimitat per:

C. Sant Antoni M<sup>a</sup> Claret (eix) – C. Sardunya (eix) – C. Indústria (eix) – C. Cartagena (eix) – C. Sant Antoni Maria Claret (eix) – C. Navas de Tolosa (eix) – Pl. Maragall (eix) – Pg. Maragall (eix) – Av. Mare de Déu de Montserrat (eix) – Pl. Font Castellana (eix) – Av. Mare de Déu de Montserrat (eix) – Pl. Sanllehy (eix) – C. Sardunya (eix) – Ronda Guinardó (eix) – C. Secretari Coloma (eix) – Trav. Gràcia (eix) – C. Sicília (eix).

#### ZONA 18

Perímetre delimitat per:

C. Sant Antoni M<sup>a</sup> Claret (eix) – Pg. Maragall (eix) – Pl. Maragall (eix) – C. Olesa (tot) – C. Felip II (tot) – C. Bac de Roda (eix) – Gran Via de les Corts Catalanes (eix) – Pl. Glòries Catalanes (eix) – C. Cartagena (eix).

#### ZONA 19

Perímetre delimitat per:

Pl. Glòries Catalanes (eix) – Gran Via de les Corts Catalanes (eix) – C. Bilbao (res) – C. Andrade (res) – C. Bac de Roda (res) – Gran Via de les Corts Catalanes (eix) – C. Selva de Mar (eix) – C. Perú (eix) – C. Bilbao (tot) – Av. Diagonal (eix) – C. Pallars (tot) – C. Josep Pla (tot) – C. Llull (eix) – C. Selva de Mar (eix) – Pg. Garcia Faria (eix) – C. Bilbao (tot) – Av. Litoral (eix) – C. Llacuna (eix) – C. De Carmen Amaya – C. Jaume Vicens Vives (eix) – C. Salvador Espriu (eix) – C. Frederic Mompou (eix) – Av. Icària (eix) – C. Badajoz (eix) – C. Pallars (eix) – Av. Pere IV (eix) – C. Badajoz (tot) – C. Tanger (tot) – C. Ciutat de Granada (tot) – Av. Diagonal (eix).

#### ZONA 20

Perímetre delimitat per:

Av. Meridiana (eix) – Pl. Can Dragó (eix) – Pg. Santa Coloma – C. Fernando Pessoa (tot) – C. Andana de l’Estació (eix) – Pl. Estació (eix) – C. Estació (tot) – C. Doctor Balarí i Jovany (eix) – C. Sant Adrià (eix) – C. Josep Soldevila (eix) – C. Bonaventura Gispert – C. Pare Manyanet (tot) – C. Rovira i Virgili (tot) – C. Dublín (tot).

CSV: 8a23-5ffd-979b-b5dd

---

14 de Juny del 2017

---

#### ZONA 21

Perímetre delimitat per:

Pl. Ildefons Cerdà (res) – Pg. Zona Franca (res) – C. Alts Forns (res) – C. Alumini (res) – Crta. Del Prat (eix) – C. Radi (eix) – Gran Via de les Corts Catalanes (res)

#### ZONA 22

Perímetre delimitat per:

C. de Felip II (tot) – C. Concepción Arenal (eix) – C. Dublín (tot) – C. de Rovira i Virgili (tot) – C. de Pare Manyanet (tot) – C. Josep Soldevila (eix) – C. Ferran Turné (eix) – C. Berenguer de Palou – C. Pont del Treball – C. Gran de la Sagrera

#### ZONA 23

Perímetre delimitat per:

Pg. de Maragall (eix) – C. Amílcar (tot) – C. Comalada (res) – C. de l'Arc de Sant Martí (res) – C. de Camil Oliveras (res) – C. de Garriga i Roca (res) – C. Grècia (res) – C. Florència (tot) – C. Doctor Cadevall (res) – C. del Telègraf (res) – C. Budapest (res) – C. Francesc Alegre (tot) – C. Tenerife (tot) – C. Josep Serrano (tot) – Ptge. Del Dipòsit (res) – C. Pasteur (tot) – Ctra. Del Carmel (res) – C. Muhlberg (tot) – Ctra. Del Carmel (res) – C. Ramiro de Maeztu (tot) – Pl. Sanllehy (res) – C. Sardenya (eix) – Rda. del Guinardó (eix) – Pl. D'Alfons el Savi (eix) – Rda. Del Guinardó (eix).

#### ZONA 24

Perímetre delimitat per:

Av. de J.V. Foix (res) – C. de Domínguez i Miralles (res) – C. Doctor Francesc Darder (tot) – C. Mulhacén (res) – C. Bosch i Gimpera (tot) – C. de Cardenal Vives i Tutó (res).

#### ZONA VH

perímetre delimitat per:

Pg. Vall d'Hebron (eix) – Av. Jordà (tot) – C. Perea (tot) – C. Sinaí (tot) – C. Tir (tot) – C. Sinaí (tot) – C. Natzaret (tot) – Pl. Madrona Prat (tot) – C. Natzaret (tot) – C. Arquitectura (tot) – C. Vayreda (tot) – C. Harmonia (tot) – Pg. Vall d'Hebron (eix) – C. Arquitectura (tot) – C. Natzaret (tot) – C. Idumea (tot) – Av. Jordà (tot)

CSV: 8a23-5ffd-979b-b5dd

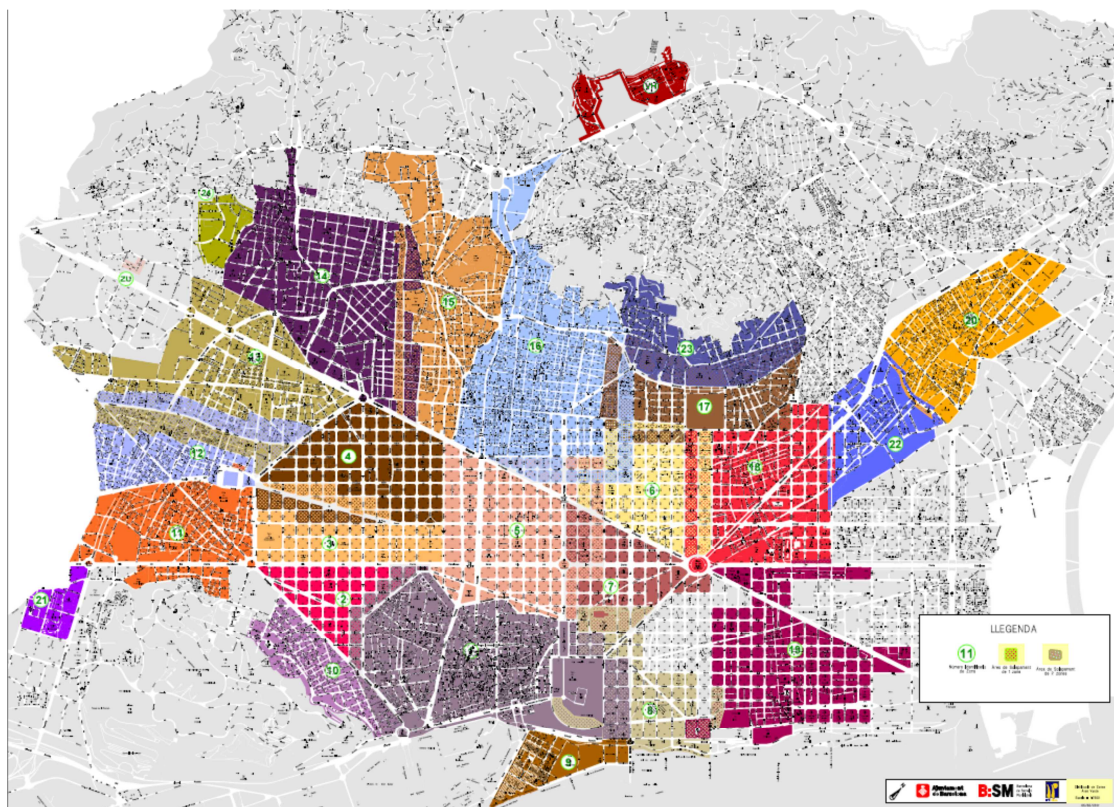


14 de Juny del 2017

ZONA ZU

perímetre delimitat per:

C. Joan Obiols (tot) – C. Trias i Giró, de C. Joan Obiols a C. d'Alfambra (tot).



Barcelona, 7 de juny de 2017  
Iolanda Garcia Ceprià  
Secretària Delegada  
P.D. 16.10.2015

CSV: 8a23-5ffd-979b-b5dd