

GASETA MUNICIPAL

SUMARI

Disposicions generals

Acords dels òrgans de govern

Preus de les instal·lacions municipals esportives d'àmbit ciutat i de Districtes per a 1998 618

Decrets de l'Alcaldia

Modificació decret designació del gerent del Consell del Fòrum Ciutat i Comerç 647

Configuració de l'estructura organitzativa bàsica i les funcions de la Direcció de Promoció de l'Activitat Econòmica i l'Ocupació 647

Organigrama i funcions del Sector d'Urbanisme

Organigrama 648

Modificacions de crèdit 652

Disposicions d'interès per a l'Ajuntament

Febrer 1998 654

Personal

Nomenaments

Nomenaments funcionaris eventuais 656

DISPOSICIONS GENERALS

Acords dels òrgans de govern

PREUS PÚBLICS I TARIFES PER A LA UTILITZACIÓ DE LES INSTAL·LACIONS MUNICIPALS ESPORTIVES

(Aprovats per acord de la Comissió de Govern de 5 de desembre de 1997)

La Comissió de Govern, en sessió de data 5 de desembre de 1997, acordà:

Aprovar els preus públics i les tarifes per a la utilització de les instal·lacions municipals esportives d'àmbit de ciutat i de districte per a l'any 1998, segons la proposta adjunta

Annex

ÀMBIT CIUTAT

COMPLEX ESPORTIU MUNICIPAL PAU NEGRE-PARC DEL MIGDIA

Pista d'atletisme

Escoles i entitats (màx. 30 al.), 1 h.	2.700
Competicions, per dia	24.600
Abonats, per mes	
- Adults, més grans de 16 anys	1.300
- Infants, de 6 a 15 anys	625
Entrada puntual	400
Il·luminació artificial, per hora	
- 50% encesa	800
- 100% encesa	1.600

Camp de gespa (natural i artificial)

Escoles i entitats (màx. 30 al.), 1 h.	2.800
Competicions, 2 hores	
- Escoles	8.500
- Juvenils, infants i benjamins	6.350
- Altres categories	12.750
Entrenaments, per hora	
- Juvenils, infants i benjamins	3.215
- Altres categories	6.325
Il·luminació artificial, per hora	
- 50% encesa	800
- 100% encesa	1.600

Camp de softbol

Escoles i entitats (màx. 30 al.), 1 h.	850
Competicions, 3 hores	
- Escoles	1.750
- Juvenils, infants i benjamins	1.900
- Altres categories	2.550
Entrenaments, per hora	
- Juvenils, infants i benjamins	950
- Altres categories	1.325

Aula de formació

Aula (màx. 20 pers.), 1 h.	2.500
---------------------------------	-------

CAMP MUNICIPAL DE RUGBI LA FOIXARDA

Camp de gespa

Escoles i escoles d'iniciació esportiva	
Educació física i pr. ensenyament especial	
- Per hora i grup classe (màx. 30 al.)	2.670
- Per curs escolar, dte.	20%
Competicions i festivals escolars	
- Grup classe (màx. 30 al.), 2 h.	8.500

Clubs i entitats

Entrenaments, per hora	
- Categories femenina, juvenils i inferiors	3.185
- Altres categories	6.575
- Lloguers de temporada, dte.	20%
Competicions, 2 hores	
- Categories femenina, juvenils i inferiors	6.370
- Altres categories	12.700
- Lloguers de temporada, dte.	20%

Il·luminació artificial, per hora

- Encesa del 50%	770
- Encesa del 100%	1.540

POLIESPORTIU MUNICIPAL L'ESPANYA INDUSTRIAL

Despeses d'inscripció

Despeses d'inscripció	5.000
-----------------------------	-------

Abonats

- De 6 a 14 anys	1.600
- Més grans de 14 anys	3.300
- Més grans de 65 anys	1.600
- A partir 3r membre familiar	2.300
- Quota matins (dl.-dv., de 7 a 15 h.)	2.400
- Quota migdia (dl.-dv., de 13 a 16 h.) ..	1.600
- Quota nit, cap setmana i festius	2.350

Entrades ocasionals

- Menors de 14 anys	725
- Més grans de 65 anys	725
- Més grans de 14 anys	1.050

Gimnàs i sala polivalent

Activitats programades	
- De 6 a 14 anys	850

- Més grans de 14 anys, amb monitor ..	850
- Més grans de 65 anys i altres, amb monitor	550
- Esports específics/altres activitats	1.350
Activitats combinades	
- De 6 a 14 anys	1.475
- Joves i adults	1.600
- Més grans de 65 anys	550
- Activitats específiques	1.600

Piscina

Cursets natació-escoles i col·lectius (45 min.)	
- Menors de 14 anys, amb monitor	315
- Més grans de 14 anys, amb monitor ..	350
- Més grans de 65 anys i altres, amb monitor	315
Activitats programades, per mes	
- De 6 a 14 anys	1.650
- Més grans de 14 anys	1.650
- Més grans de 65 anys	550
- Nadó-gimnàstica aquàtica (fins a 5 anys), 2h./setm	1.700
- Activitats aquàtiques embarassades, rehabilitació i específiques discapacitats	1.700

Lloguer d'armariets

Petit	4.750
Gran	9.500

Servei d'estètica i massatge

Depilacions	
- Cames senceres	2.100
- Mitges cames	1.050
- Aixelles	525
- Engonals	525
- Llavi superior	420
- Celles	525
Tractaments facials	
- Neteja i tractament del cutis	3.150
- Hidratació	2.625
- Antiacne	3.150
- Contorn ulls	2.625
Tractament corporal	
- Massatge esquena	2.100
- Massatge cames	1.900
- Massatge complet	3.675
- Massatge reafirmant	3.150
- Massatge anticel·lulític	3.150
- Benes fredes i calentes	3.675
- Manicura	1.500
- Pedicura	1.800
- Drenatge limfàtic	3.675

Pista poliesportiva

Pista sencera: 3/3, per hora	
- Escoles horari escolar	3.600
- Escoles d'iniciació i promoció	4.800
- Entrenaments de 12 a 18 anys	4.800
- Entrenaments més grans de 18 anys ..	6.000
- Competicions de 12 a 18 anys	6.000
- Competicions més grans de 18 anys ..	6.800
- Cànon llum	850
1/3 pista, per hora	
- Escoles horari escolar	1.200
- Escoles d'iniciació i promoció	2.100
- Entrenaments de 12 a 18 anys	2.100
- Entrenaments més grans de 18 anys ..	3.000

- Competicions de 12 a 18 anys	3.000
- Competicions més grans de 18 anys ..	3.875
- Cànon llum	375

CAMP MUNICIPAL DE BEISBOL
CARLOS PÉREZ DE ROZAS

Camp de gespa

Escoles i escoles d'iniciació esportiva

- Educació física i pr. ensenyament esportiu	
- Per hora i grup classe (màx. 30 al.)	2.650
- Per curs escolar, dte.	20%
- Competicions i festivals escolars	
- Grup classe (màx. 30 al.), 2 h.	8.450

Clubs i entitats de beisbol i softbol

- Entrenaments, per hora	
- Categories femenina, juvenils i inferiors	1.500
- Altres categories	2.500
- Competicions, durada 3 hores	
- Categories femenina, juvenils i inferiors	3.500
- Altres categories	5.900

Nota: Els lloguers de temporada tindran un 20% de descompte.

Altres clubs i entitats

- Entrenaments, per hora	
- Categories femenina, juvenils i inferiors	3.185
- Altres categories	6.575
- Competicions, durada 2 hores	
- Categories femenina, juvenils i inferiors	6.370
- Altres categories	12.700

Nota: Els lloguers de temporada tindran un 20% de descompte.

Il·luminació artificial, per hora

- Encesa del 50%	770
- Encesa del 100%	1.540

Preus utilització túnels de bateg

Entrenaments

- Clubs i entitats de beisbol, per hora	
- Categories femenina, juvenils i inferiors	712
- Altres categories	900

Escoles i escoles d'iniciació esportiva, per hora

- Altres categories	900
---------------------------	-----

Preus utilització gimnàs

Entrenaments

- Clubs i entitats, per hora	
- Categories femenina, juvenils i inferiors	900
- Altres categories	1.320

Escoles, per hora

- Grup classe (màx. 20 al.)	750
-----------------------------------	-----

Preus abonaments mensuals (individual)

Categories femenina, juvenils i inferiors ...	750
Altres categories	1.200

ESTADI MUNICIPAL D'ATLETISME JOAN SERRAHIMA

Utilització de la pista d'atletisme

Escoles i escoles d'iniciació esportiva

- Educació física i programes ensenyament esportiu	
- Per hora i grup classe	2.400
- Competicions i festivals escolars	
- Espai (inclou equip. + nombre de personal adient a les competicions)	30.000
- Personal extra, per pers./h.	1.000
- Personal dies festius, per pers./h. .	1.500
Col·lectius	
- Entrenaments, per h.	2.500
- Competicions i festivals	
- Espai (inclou equip. + nombre de personal adient a les competicions)	35.000
- Personal extra, per pers./h.	1.000
- Personal dies festius, per pers./h. .	1.500
Individuals	
- Per any	
- Infantils, de 6 a 16 anys	3.700
- Joves, de 17 a 24 anys	9.600
- Adults, de 25 a 65 anys	17.000
- Gent gran, més de 65 anys	9.600
- Mitja temporada	
- Infantils, de 6 a 16 anys	2.500
- Joves, de 17 a 24 anys	6.000
- Adults, de 25 a 65 anys	10.500
- Gent gran, més de 65 anys	6.000
- Entrades ocasionals	
- Infantils, de 6 a 16 anys	300
- Joves, de 17 a 24 anys	450
- Adults, de 25 a 65 anys	450
- Gent gran, més de 65 anys	300
- Passis 10 sessions	
- Infantils, de 6 a 16 anys	2.300
- Joves, de 17 a 24 anys	3.500
- Adults, de 25 a 65 anys	3.500
- Gent gran, més de 65 anys	2.300

Camps de gespa per a esports col·lectius

Camp de gespa central

- Entrenaments	
- Escoles i escoles d'iniciació esportiva (grup classe)	2.670
- Categories femenina, juvenils i inferiors	3.185
- Altres categories	6.575
- Quota llum artificial al 50% d'encesa, per h.	770
- Competicions	
- Escoles i escoles d'iniciació esportiva (grup classe)	6.000
- Categories femenina, juvenils i inferiors	6.370
- Altres categories	12.700
- Quota llum artificial al 100% d'encesa, per h.	1.540
Camp d'entrenament, per hora	
- Entrenaments categories femenina, juvenils i inferiors	2.400
- Entrenaments altres categories	4.000
- Escoles i escoles d'iniciació esportiva (grup classe)	1.500
- Competicions categories femenina, juvenils i inferiors	5.000

- Competicions altres categories	9.000
- Quota llum artificial, per h.	770

Nota: 20% de descompte en tots els preus pel lloguer de temporada i també als clubs federats d'atletisme.

ESCOLA MUNICIPAL D'HÍPICA LA FOIXARDA

Escoles

Equitació escolar, per nen i curs	22.000
---	--------

Cursets

Mòduls de 10 sessions	
- Escola Olímpica d'Equitació	13.500
- Joves i adults	16.400

Classes ocasionals

Bateig hípic (1a classe), 1 hora	
- Infantils	1.625
- Adults	2.000
Classes ocasionals, 1 hora	
- Infantils	2.050
- Adults	2.500
Abonaments, 10 classes ocasionals	
- Infantils	18.000
- Adults	19.250

Activitats per a grups

Per persona	
- Grup d'adults	1.700
- Grup d'infants	1.000

Abonaments

Despeses inscripcions	2.500
- Abonament mensual infantils	10.000
- Abonament mensual Adults	12.500

Nota: Inclou 8 classes/mes + dtes. en sortides + 10% dte. a accés a Picornell.

PISCINES MUNICIPALS BERNAT PICORNELL

Abonats

Despeses d'inscripció	
- Adults	3.800
- Infantils	2.750
- Familiar	
- 1r membre	2.600
- 2n membre	2.125

Nota: A partir del 3r membre no s'abonaran les despeses d'inscripció.

Abonats primer període (octubre'91-desembre'92)

- Adults	3.750
- Infantils	2.500
- Familiar (3r membre)	2.125
- Gent gran	1.725

Abonats a partir gener'93

- Adults	3.800
- Infantils	2.750
- Familiar (3r. membre)	2.125
- Gent gran	1.725

Altres abonats

- Salut (+ quota abonats)	750
---------------------------------	-----

- Especial per a empreses, dte. 10%
- Per a mestres, de 12 a 17 h. 8.400

Activitats aquàtiques escolars

- Escola bressol/parvulari 9.000
- EGB (de 2n a 6è) i ESO 8.550
- Educació especial 8.550
- Transport escolar 6.900

Cursets d'activitats aquàtiques

- 2 ses./set., per trimestre
- Infantils, de 3 a 14 anys 6.425
- Joves, de 15 a 25 anys 6.800
- Adults, més grans de 25 anys 8.400
- Gent gran 2.750
- 1 ses./set., per temporada
- Infantils, de 3 a 14 anys 13.750

Programes de salut

- 2 ses./set.
- Joves, de 15 a 25 anys 4.800
- Adults, més grans de 25 anys 6.000
- Gent gran 2.300
- Natació terapèutica 8.280

Escoles Olímpia

- 2 ses./set., per trimestre
- Infantils, de 6 a 14 anys 6.350

Activitats ocasionals amb grups

- Per alumne
- Activitat aquàtica recreativa, 1 h. 625
- Activitat aquàtica + activitat física, 2 h. 1.200

Lloguer instal·lació

- Carrer 25 m., 1 h. 1.750
- Carrer 50 m., 1 h. 3.350
- Espai 25 x 12,5 m., 1 h. 7.000
- Espai 30 x 25 m., 1 h. 12.120
- Partit de waterpolo 18.205
- Competicions, fins a 5 h. 46.860
- Competicions, més de 5 h. 77.135
- Lloguer puntual d'1 dia, increment per h. 30%
- Clubs de natació de Barcelona, dte. 20%

Entrades ocasionals

- De l'1 gener al 31 de maig i del 29 de setembre al 31 de desembre
- Infantils, de 3 a 14 anys 650
- Adults 1.200
- De l'1 de juny al 28 de desembre (només piscina d'estiu)
- Infantils, de 3 a 14 anys 425
- Adults 650

Altres

- Lloguer de bicicletes 800
- Lloguer taquilles grans 4.000
- Lloguer taquilles petites 2.925
- Massatge, 1/2 h. 1.800
- Servei mèdic: Aqua Salus, per trimestre 2.250
- Servei mèdic: dietètica, per trimestre .. 2.250
- Tractament berrugues, per sessió 1.800
- Tractament varices, per sessió 3.850
- Tractament mesoteràpia, per sessió ... 3.000
- Ludoteca, per trimestre 2.150
- Estètica
- Higiene facial 3.230

- Hidratació facial 3.760
- Antiacne 3.760
- Refermador corporal 3.760
- Refermador activador corporal 2.150
- Anticel·lulític 3.760
- Peeling corporal 2.150
- Peeling corporal + hidratació 4.300
- Hidratació corporal 2.150
- Neteja local d'esquena 3.760
- Manicura 1.950
- Pedicura 2.150
- Depilació cames senceres 2.150
- Depilació mitges cames 1.625
- Depilació engonals 900
- Depilació aixelles 900
- Depilació llavi superior 600
- Depilació facial 900
- Depilació esquena 2.150
- Depilació progressiva 2.690
- Decoloració facial 600
- Decoloració corporal 1.125

COMPLEX ESPORTIU MUNICIPAL
REINA ELISENDA-ESGRIMA

- Abonaments*
- Inscripció infantils 4.000
- Inscripció adults 7.000
- Abonaments (amb monitor)
- Adults 4.200
- Infantils 2.100
- Gent gran i discapacitats 2.100

Utilització de la sala

- Sala sencera, 1 h. 2.300

Entrada ocasional

- Entrada única 1.000

COMPLEX ESPORTIU MUNICIPAL
REINA ELISENDA-TENIS TAULA

- Abonaments*
- Inscripció 4.150
- Abonaments, per trimestre
- Adults 4.350
- Infantils 3.000
- Gent gran 3.000

Utilització ocasional

- D'1 taula, 1 h. 625
- De la sala, 1 h. 6.800

Curset amb monitor

- Inscripció 4.500
- < 16 anys, 2h./set. 3.000
- < 16 anys, 3h./set. 3.700

ÀREA ESPORTIVA DE LA VALL D'HEBRON

- Abonaments*
- Inscripcions
- Preinfantil, fins a 5 anys exempt
- Infantils, de 6 a 15 anys 4.700

- Adults	5.700
- Gent gran, pensionista	4.700
- Familiar, a partir 3r membre	4.700
Abonament tot el dia	
- Preinfantil	gratuït
- Infantils	2.700
- Adults	3.450
- Familiar, a partir 3r membre	2.525
- Gent gran, amb targeta rosa	2.700
Matí	
- Adults	2.650
- Gent gran, amb targeta rosa	2.100

Entrades ocasionals

Preinfantil	gratuït
Infantils	540
Adults	775
Targeta rosa	540

Pista poliesportiva descoberta

Escoles, 1 h.	1.000
Equips juvenils i inferiors, 1 h.	2.500
Equips altres categories, 1 h.	3.000
Llum, 1 h.	700

Lloguer camps futbol

Entrenaments juvenils i inferiors, 1/2 camp	820
Entrenaments altres, 1/2 camp	1.525
Competicions juvenils i inferiors, per partit	3.750
Competicions altres, per partit	6.250
Quota llum artificial, 1 h.	1.880

Lloguer camps rugbi

Camp de competicions	
- Entrenaments juvenils i inferiors, 1/2 camp	1.675
- Entrenaments altres, 1/2 camp	3.300
- Competicions juvenils i inferiors, per partit	6.650
- Competicions altres, per partit	13.300
- Escoles d'iniciació esportiva, 1 h.	2.750
- Quota llum artificial, 1 h.	1.790
Camp d'entrenaments	
- Entrenaments juvenils i inferiors	1.250
- Entrenaments altres	2.050
- Competicions juvenils i inferiors, per partit	3.600
- Escoles d'iniciació esportiva	1.025
- Quota llum artificial, 1 h.	615

Piscina d'estiu

Menors de 4 anys	gratuït
Menors de 5 a 14 anys	
- Feiners	335
- Festius	435
- Abonament 10 banys	3.000
Adults	
- Feiners	385
- Festius	540
- Abonament 10 banys	3.500
Gent gran, pensionista	
- Feiners	335
- Festius	435
- Abonament 10 banys	3.000

Lloguer pavelló

Pista sencera, per hora	
- Entrenaments juvenils i inferiors	6.000

- Entrenaments altres	7.100
- Competicions juvenils i inferiors	7.150
- Competicions altres	7.750
- Quota llum artificial	1.375
1/3 pista, per hora	
- Escoles en horari lectiu	2.450
- Escoles d'iniciació	2.950
- Entrenaments juvenils i inferiors	3.050
- Entrenaments altres	3.650
- Competicions juvenils i inferiors	3.650
- Competicions altres	4.900
- Quota llum artificial	635

Lloguer frontons

Lloguer d'espais, per hora	
- Escoles d'iniciació i promoció	1.225
- Entrenaments juvenils i inferiors	1.450
- Entrenaments altres	1.925
- Competicions juvenils i inferiors	1.925
- Competicions altres	2.450
- Abonats, per pers.	250
- No abonats, per pers.	1.000
Quotes de llum, per hora	
- Frontó llarg	
- Entrenaments	580
- Competicions	1.225
- Frontó curt	
- Entrenaments	470
- Competicions	920
- Trinquet	
- Entrenaments	350
- Competicions	700

Activitats dirigides

Abonats	
- Iniciació taekwondo, ioga i similar, 1h./set.	gratuït
- Gimsuau, 3h./set.	gratuït
- Perfeccionament taekwondo, ioga i similar, 2h./set.	1.500
No abonats	
- Iniciació taekwondo, ioga i similar, 1h./set.	2.000
- Gimsuau, 3h./set. amb targeta rosa	800
- Gimsuau, 3h./set. sense targeta rosa ..	1.500
- Perfeccionament taekwondo, ioga i similar, 2h./set.	3.000

COMPLEX ESPORTIU MUNICIPAL LLARS MUNDET*Camps de futbol núm. 1*

Entrenaments	
- Cadets i inferiors, 1h.	2.665
- Altres, 1h.	2.870
Competicions	
- Cadets i inferiors, 2h.	5.880
- Altres, 2h.	6.280
Festivals no esportius	
- Cadets i inferiors	10.660
- Altres	11.275
Llum, 1h.	680

Camp de futbol núm. 2

Entrenaments	
- Cadets i inferiors, 1h.	2.615
- Altres, 1h.	2.770

Competicions	
- Cadets i inferiors, 2h.	5.740
- Altres, 2h.	6.075
Llum 1h.	365

Camp de futbol núm. 3

Entrenaments	
- Cadets i inferiors	2.100
- Altres	2.325
Llum	130

Camps de futbol núm. 4

Entrenaments	
- Cadets i inferiors, 1h.	2.665
- Altres, 1h.	2.870

Competicions	
- Cadets i inferiors, 2h.	5.880
- Altres, 2h.	6.280

Festivals no esportius	
- Cadets i inferiors	10.660
- Altres	11.275
Llum. 1h.	680

Pista de bàsquet descoberta

Entrenaments	
- Adults	1.980
- Menors de 14 anys	1.115

Competicions	
- Adults	3.625
- Menors de 14 anys	1.980
Escoles, en horari lectiu	535
Llum	355

Lloguer frontó/esquaix

Frontó	
- Adults	1.200
- Llum	115

Esquaix, 1/2 hora o fracció	
- Laborables	870
- Dissabtes i festius	900
- Raquetes	410

Piscina d'estiu

Laborables	
- Infantils i targeta rosa	335
- Adults	385

Festius	
- Infantils i targeta rosa	435
- Adults	540

Bany nocturn, de 23 a 3h.	1.025
--------------------------------	-------

POLIESPORTIU MUNICIPAL LLARS MUNDET

Abonaments

Adults	2.525
Familiar, a partir 3r membre	1.500
Menors de 14 anys	1.900
Despeses d'inscripció	3.000

Entrades ocasionals

Entrada única	500
---------------------	-----

Lloguer pavelló

Pista sencera	
- Laborables	6.150
- Dissabtes i festius	6.700

- Menors de 14 anys	5.300
- Competicions amb dret d'entrada	7.220
- Festivals esportius amateurs 4h.	23.100
- Festivals esportius amateurs a partir 5h.	5.220
- Festivals esportius professionals 4h. ..	103.500
- Festivals esportius professionals a partir 5h.	21.300
- Llum	350
1/3 pista	
- Laborables	3.075
- Dissabtes i festius	3.350
- Menors 14 anys	2.650
- Escoles en horari lectiu	1.625
- Llum	165

Piscina climatitzada

Entrenaments i altres: 3 carrils/1h.	6.725
---	-------

Entrenaments i competicions	
- Laborables 6 carrils/1,30 h.	10.600
- Festius 6 carrils/1,30 h. sense drets d'entrada	13.715

Educació física escolar: amb monitor i per nen/1h.	
	325

Activitats dirigides

Adults	
- Cursets de natació 3h/set.	3.935
- Cursets de natació 2h/set.	2.700
- Cursets de natació 1h/set.	1.370

Menors de 14 anys	
- Cursets de natació 3h/set.	2.875
- Cursets de natació 2h/set.	1.925
- Cursets de natació 1h/set.	1.000

CENTRE MUNICIPAL DE TENIS DE LA VALL D'HEBRON

Inscripció	12.500
------------------	--------

Abonaments, per mes

Adults	6.500
--------------	-------

Familiar	
- A partir del 3r membre	3.250
- Menors de 15 anys	3.250

Matins (1)	4.535
------------------	-------

Gent gran amb més de 60 anys (1)	3.250
--	-------

Dones més grans de 45 anys (1)	3.250
--------------------------------------	-------

Migdia, laborables de 13 a 16,30 h.	4.535
--	-------

Caps de setmana (ds. i dg.)	4.535
-----------------------------------	-------

1 dia fix, laborables	3.400
-----------------------------	-------

(1) Només horaris compresos entre les 8 i 13 h. de dilluns a divendres.

Abonaments gimnàs

Quota inscripció	5.500
------------------------	-------

Aeròbic/steps/slide/body condicionament.	4.380
---	-------

Aeròbic infantils, 1dia/set.	2.650
-----------------------------------	-------

Musculació diària	4.380
-------------------------	-------

Curset manteniment dona i gent gran, 2h./set.	3.500
--	-------

Lloguer pista

Pista de terra batuda	
- Individual	2.150
- Dobles	2.700

Pista de paviment sintètic	
- Individual	1.650
- Dobles	2.150
Minitenis	500
Frontó	1.650
Quota de llum	
- Pistes i frontó	650
- Pista central	850
- Minitenis	200
- Pàdels	450
Acompanyants abonats, dte.	50%

*Cursets tenis**Nens i joves*

- Minitenis 1, (10 al./2h./set.), per mes ..	3.665
- Minitenis 1, per any	33.000
- Minitenis 2, per mes	4.445
- Minitenis 2, per any	40.000
- Iniciació 1, (16 al./2h./set.), per mes ..	4.335
- Iniciació 1, per any	39.000
- Iniciació 2, (8 al./2h./set.), per mes	5.000
- Iniciació 2, per any	45.000
- Nivell 3, de 9 a 14 anys, per mes	8.665
- Nivell 3, per any	77.985
- Nivells 4 i 5, per mes	8.665
- Nivells 4 i 5, per any	77.985
- Nivell 6, (1h.+ /set.) per mes	10.000
- Nivell 6, per any	90.000
- Joves 1, (8 al./2h./set.) per mes	5.445
- Joves 1, per any	49.000
- Joves 2, per mes	8.665
- Joves 2, per any	77.985
- Joves 3, per mes	10.000
- Joves 3, per any	90.000
- Perfeccionament 1, de 7 a 8 anys (6 al./3h./set.), per mes	11.000
- Perfeccionament 2, de 8 a 10 anys (1h.+ /set.), per mes	12.000
- Perfeccionament 3, de 10 a 14 anys, per mes	14.175
- Perfeccionament 4 i 5, per mes	15.500

Adults

- Nivell 1, abonats, (5 al./1h./set.), per mes	6.500
- Nivell 1, no abonats, per mes	8.500
- Nivell 2, abonats, (5 al./2h./set.), per mes	12.000
- Nivell 2, no abonats, per mes	15.000

*Serveis complementaris**Lloguer de armariet*

- Petit	675
- Gran	875

POLIESPORTIU MUNICIPAL CLAROR*Inscripció*

- Tot el dia	6.000
- Matins	3.000
- Caps de setmana	1.500
- Gent gran	gratuit
- Nocturn	3.000

Abonaments

- Mensualitat infantils	2.025
- Mensualitat adults	3.150
- Mensualitat familiar	5.125
- Mensualitat gent gran amb targeta rosa	2.025
- Mensualitat matinal	2.400

- Mensualitat nocturna	2.175
- Mensualitat caps de setmana	1.650

Lloguers

Pavello, per hora	
- 1/2 pista	2.500
- Pista sencera	5.000
Pista, per hora	
- 1/2 pista	1.000
- Pista sencera	2.000
Tatami, per h	2.000
Esquaix	
- Hora normal	600
- Hora punta	800

*Cursets**Iniciació esportiva, 2 dies*

- Abonats	2.350
- No abonats	2.450

Escola de bàsquet

- Abonats	3.175
- No abonats	3.275

Dansa jazz i clàssica, 2 dies

- Abonats	3.400
- No abonats	3.525

Bàsquet, 2 dies

- Abonats	2.650
- No abonats	2.750

Bàsquet, 3 dies

- Abonats	3.525
- No abonats	3.650

Judo-parc, 1 dia

- Abonats	1.500
- No abonats	1.550

Judo/taekwondo, 2 dies

- Abonats	3.050
- No abonats	3.150

Judo, 3 dies

- Abonats	4.500
- No abonats	4.650

Natació nadons, 1 dia

- Abonats	2.100
- No abonats	2.175

Natació preinfantil, 1 dia

- Abonats	2.400
- No abonats	2.500

Natació infantil, 1 dia

- Abonats	1.850
- No abonats	1.925

Natació infantil, 2 dies

- Abonats	3.200
- No abonats	3.250

Natació gent jove, 1 dia

- Abonats	1.625
- No abonats	1.700

Natació gent jove, 2 dies

- Abonats	3.250
- No abonats	3.400

Natació correctiva, 2 dies

- Abonats	4.150
- No abonats	4.300

POLIESPORTIU MUNICIPAL EURÒPOLIS*Abonaments**Inscripció*

- Infantils	8.000
-------------------	-------

- Adults	8.000
- 3a edat	8.000
- Familiar (a partir 2n membre).....	8.000
- Abonat matí	8.000
Quota	
- Infants, menors de 14 anys	3.300
- Adults	5.500
- 3a edat, més grans de 60 anys	3.300
- Familiar (a partir 2n membre).....	4.100
- Abonat matí, de 7 a 16 h.	4.200

Entrades ocasionals

Entrada puntual	825
-----------------------	-----

Pavelló

1/3 pista

- Escoles horari lectiu	2.650
- Escoles iniciació esportiva (horari no lectiu)	2.950
- Entrenaments juvenils i inferiors	3.050
- Competicions juvenils i inferiors	3.650
- Entrenaments altres categories	3.650
- Competicions altres categories	4.900

Llum 1/3

- Escoles horari lectiu	635
- Escoles iniciació esportiva (horari no lectiu)	635
- Entrenaments juvenils i inferiors	635
- Competicions juvenils i inferiors	635
- Entrenaments altres categories	635
- Competicions altres categories	635

Tota la pista

- Entrenaments juvenils i inferiors	6.000
- Competicions juvenils i inferiors	7.150
- Entrenaments altres categories	7.100
- Competicions altres categories	7.750

Llum tota la pista

- Entrenaments juvenils i inferiors	1.375
- Competicions juvenils i inferiors	1.375
- Entrenaments altres categories	1.375
- Competicions altres categories	1.375

Activitats aquàtiques, per trimestre

Cursets petits, de 3 a 5 anys

- 1 dia/set. fill, abonat	5.125
- 1 dia/set. fill, no abonat	7.175
- 2 dies/set. fill abonat	9.225
- 2 dies/set. fill, no abonat	12.300

Cursets infantils, de 6 a 14 anys

- 1 dia/set., abonat	gratuït
- 1 dia/set., no abonat	5.625
- 2 dies/set., abonat	gratuït
- 2 dies/set., no abonat	9.720

Cursets adults, més grans de 15 anys

- 1 dia/set., abonat	3.075
- 1 dia/set., no abonat	6.150
- 2 dies/set., abonat	5.625
- 2 dies/set., no abonat	11.275
- 3 dies/set., abonat	7.675
- 3 dies/set., no abonat	15.375

Cursets 3a edat, més grans de 60 anys

- 2 dies/set., abonat	4.600
- 2 dies/set., no abonat	9.225

Cursets natació escolar, 1 sessió per setmana

- De 3 a 6 anys (preescolar)	13.600
- De 6 a 12 anys (primària)	11.825

POLIESPORTIU MUNICIPAL PERILL

Drets d'inscripció

Inscripció	5.500
------------------	-------

Abonats

- Mensualitat infantil	2.060
- Mensualitat adult	3.400
- Mensualitat 3r familiar	2.470
- Mensualitat gent gran amb targeta rosa	3.370
- Mensualitat matinal	2.060
- Entrada ocasional	825

Pista coberta

Entrenaments

- Juvenils i inferiors	1.840
- Altres	3.760

Competicions

- Juvenils i inferiors	2.790
- Altres	5.525

Pista descoberta

Entrenaments

- Juvenils i inferiors	1.055
- Altres	1.790

Competicions

- Juvenils i inferiors	1.790
- Altres	3.500

Piscina

Escolar

- Grups d'1 a 12 al.	16.845
- Grups de 13 a 24 al.	33.690
- Campaña aprèn a nedar (1r EGB)	3.750

POLIESPORTIU MUNICIPAL ESTACIÓ DEL NORD

Abonaments

Adults

- Matrícula	5.000
- Quota	3.000

Infants

- Matrícula	4.000
- Quota	2.000

Gent gran

- Matrícula	4.000
- Quota	2.500

3r familiar

.....	2.250
-------	-------

Matins

.....	2.000
-------	-------

Entrada ocasional

Adults	700
Infants	500
Gent gran	500

Activitats dirigides

Psicomotricitat i iniciació esportiva

- Matrícula	350
- 2 dies/set.	425

Gimnàstica per a gent gran

- Matrícula	1.000
- 3 dies/set., amb targeta rosa	825
- 3 dies/set., sense targeta rosa	1.450

Tenis, abonats

- Adults, 1h./set.	2.500
- Infants, 1h./set.	2.000

- Classes particulars, 1 pers./h.	1.200
- Classes particulars, 2 pers./h.	1.000
Tenis, no abonats	
- Inscripció	1.000
- Adults, 1 h./set.	4.000
- Infantils, 1 h./set.	3.000
- Classes particulars, 1 pers./h.	2.000
- Classes particulars, 2 pers./h.	1.500
Balls de saló	
- Curs de 12 h.	6.000
Classes relaxació	
- Matrícula, no abonats	1.000
- 2 dies/set., abonats	1.000
- 2 dies/set., no abonats	2.500
Classes pre-post part	
- Matrícula, no abonats	1.000
- 2 dies/set., abonats	1.000
- 2 dies/set., no abonats	2.500
<i>Tenis</i>	
- Individuals	1.100
- Dobles	1.650
- Amb llum artificial	525
<i>Tenis de taula</i>	
Lloguer d'una taula	600
<i>Pistes de bàdminton</i>	
- Individuals	600
- Dobles	850
- Amb llum artificial	525
<i>Utilització pistes</i>	
Escoles	
- 1/2 pista	1.100
- Pista sencera	2.200
Entrenaments i competicions juvenils o infantils	
- 1/2 pista	1.650
- Pista sencera	3.300
Entrenaments i competicions altres	
- 1/2 pista	2.200
- Pista sencera	4.400
Utilització puntual	
- 1/2 pista	3.250
- Pista sencera	6.500
Amb llum artificial	
- 1/2 pista	525
- Pista sencera	1.050
<i>Utilització no esportiva, per dia</i>	
Espai 1 (vestíbul)	165.000
Espais 2, 3, 4 i 5 (cada un per separat) ...	165.000
Muntatge i desmuntatge	36.000
Tota la nau (activitat en exclusiva)	1.000.000
Muntatge i desmuntatge	250.000
<i>Escoles d'iniciació</i>	
Gimnàstica rítmica esportiva	
- Matrícula	6.500
- 2 dies/set.	4.000
Patinatge artístic en línia	
- 1 dia/set., adults	3.000
- 2 dies/set., infantils	3.000
Tenis de taula	
- Matrícula	4.500
- 2 dies/set.	3.000
- 3 dies/set.	3.700

Bàsquet	
- Matrícula	5.000
- 2 dies/set.	3.500
- 3 dies/set.	4.600
Patins en línia	
- Matrícula	3.000
- 2 dies/set.	3.000
Esgrima	
- Infantils	
- Matrícula	2.250
- 2 dies/set.	2.250
- Adults, abonats	
- Matrícula	2.250
- 2 dies/set.	2.250
- Adults, no abonats	
- Matrícula	3.900
- 2 dies/set.	3.900
Futbol sala	
- Matrícula	1.000
- 2 dies/set., infantils	1.600
Tenis	
- Matrícula, infantils	1.000
- 1 dia/set., infantils	3.500
- Classes particulars, abonats	1.200
- Classes particulars, no abonats	2.000

PARC ESPORTIU MUNICIPAL CAN DRAGÓ

Abonaments

Tota la instal·lació	
- Obertura d'expedient	5.500
- Adults	4.000
- Infantils	3.200
- 3r familiar	3.350
Palestra i pista d'atletisme	
- Obertura d'expedient	5.500
- Adults	3.090
- Infantils	1.860
- 3r familiar	1.860
Piscina	
- Obertura d'expedient	5.500
- Adults	2.600
- Infantils	1.800
- 3r familiar	1.800

Abonament limitat a matins

Tota la instal·lació	
- Obertura d'expedient	5.500
- Adults	3.360
- Gent gran	3.190
Palestra i pista d'atletisme	
- Obertura d'expedient	5.500
- Adults	1.970
- Gent gran	1.670
- Gent gran, 3dies/set.	1.380
Piscina	
- Obertura d'expedient	5.500
- Adults	1.920
- Gent gran	1.650

Entrades ocasionals

- Palestra i pista d'atletisme	800
- Piscina	800

Tarifes per escoles

Pista poliesportiva coberta (1 grup-classe)	2.725
--	-------

Pista poliesportiva descoberta (1 grup-classe)	1.645
Llum artificial, increment de	1.560
Pista d'atletisme (1 grup-classe) (20 pers.)	2.975
Cursets, 1 dia/set./nen	
- De 3 a 5 anys	1.620
- >6 anys	1.190

Piscina

Cursets, 2 dies/set.	
- Adults	2.950
- Infantils	2.560
- Aigua-esport	1.895
- Gent gran	1.560

Nota: Abonats tenen un 50% de descompte. De 2 a 6 anys no són abonats.

Pistes poliesportives

Pavelló i sala de rítmica	
- Entrenaments	
- 1/2 pista	3.675
- Pista sencera	5.790
- Competicions	
- 1/2 pista	4.450
- Pista sencera	6.680
- Llum artificial	1.560
Pistes exteriors	
- Entrenaments	2.890
- Competicions	3.675
- Llum artificial	1.560

Pista d'atletisme

Abonament temporada	
- Nascuts del 75 al 82, sense llicència ..	8.485
- Nascuts el 74 i anteriors, sense llicència	19.100
- Nascuts el 85 i posteriors, CEEB o federats	2.970
- Nascuts del 83 al 74, CEEB o federats	7.725
- Nascuts el 73 i anteriors, CEEB o federats	14.340
Entrada ocasional	515
Competicions, 4 hores	
- Clubs i entitats federats, escoles	30.000
- Clubs i entitats no federats	56.500
- Megafonia	5.150
- Personal, pers./h.	2.225
- Material	5.150
Acord especial amb entitats atletisme del Districte, per temporada	250.000

Rocòdrom

Abonats	
- Utilització ocasional	240
- Abonament 1 mes	1.185
- Abonament 3 mesos	3.250
No abonats	
- Utilització ocasional	330
- Abonament 1 mes	1.940
- Abonament 3 mesos	5.400
- Abonament grup (8 pers.)(pers./h. i grup)	1.560
- 1 hora amb professor	1.600

Gimnàstica terapèutica (abonats amb 50% dte.)

- 2 sessions setmanals	4.545
------------------------------	-------

Fisioteràpia (abonats amb 50% dte.)

Valoració inicial	1.310
- 1 tècnica	1.310
- 2 tècniques	1.955
- 3 tècniques	2.600
Massatge local, 25 min.	3.245
Massatge general, 45 min.	6.490

Camp de pràctiques de golf

Abonats	
- Green fee camp	420
- Utilització trinquet	420
- Sessió amb professor	2.100
No abonats	
- Green fee camp	625
- Utilització trinquet	625
- Sessió amb professor	3.120
Abonaments	
- 10 green fee camp	4.700
- 10 hores trinquet	4.700
- Bonus iniciació, 5 h. amb professor	15.500
- Bonus iniciació, 2,30 h.	7.800
Sessions múltiples, amb professor	
- 2 persones	3.330
- 3 persones	3.540
- 4 persones	4.200
Cursets de 12 sessions*	12.000
Cursets de 6 sessions*	6.300

Nota: *Els abonats de conjunt tenen un 20% de descompte

Solàrium UVA (abonats amb 50% dte.)

- Fitxa 1 sessió	1.050
- Abonament 10 sessions	10.500

Llac d'estiu

Entrades ocasionals	
- Infantils, fins a 5 anys	exempts
- Infantils, de 6 a 14 anys i gent gran amb targeta rosa	
- Feiners	320
- Dissabtes i festius	460
- Adults, més grans de 15 anys	
- Feiners	585
- Dissabtes i festius	670
Abonaments	
- Infantils, de 6 a 14 anys i gent gran amb targeta rosa	
- 10 banys	2.675
- Mensual	4.015
- Temporada	9.400
- Adults, més grans de 15 anys	
- 10 banys	4.230
- Mensual	5.570
- Temporada	14.090
- Temporada abonats, conjunt	10.710

Casals

- Per nen, a partir 0 anys	255
----------------------------------	-----

Nota: Amb la compra de l'abonament de 10 banys, s'aconsegueix un descompte de:

a) infants i gent gran, 16,5% els dies feiners i 41% els festius.

b) adults, 27,7% els dies feiners i 36,8% els festius.

CENTRE MUNICIPAL DE VELA*Abonaments*

Anual adults	21.500
- Anual infantils	14.000
- Semestral adults	16.600
- Semestral infantils	10.600
- Targeta rosa, dte.	50%

Abonaments a flota

Temporada baixa	
- Vela lleugera 10 hores, per mes	8.000
Temporada alta	
- Vela lleugera 10 hores, per mes	10.000
Hora addicional	2.000

Utilització puntual

- Acompanyant abonament a flota	2.500
- Acompanyant abonament a varada	750

Cursets adults

- Vela lleugera i creuer	26.000
- Windsurf	17.000
- Sessions individuals, 1h., abonats	2.500
- Sessions individuals, 1h., no abonats	3.500

Cursets infantils

- Vela lleugera	14.000
- Windsurf	9.800
- Mensualitat nivell D+ (només abonats)	7.000

Proves de nivell

- Proves de nivell	2.500
--------------------------	-------

*Varada**Per semestre*

- Optimist	11.250
- Windsurf	17.250
- Estel, Europa, Drac Màgic	20.700
- 470/420/vaurien	24.850
- Raquero/vaixell escola	31.400
- Tornado/Hobie Cat	47.380
- Catamarà/Patí	47.380
- Finn/Làser	21.275

Vela escolar

- Bateig de mar de 2 h.	1.100
- Bateig de mar de 3 h.	1.500
- Curs vela lleugera de 8 h., de 8 a 11 anys	4.100
- Curs vela lleugera de 8 h., a partir de 12 anys	4.200
- Curs vela lleugera de 12 h., de 8 a 11 anys	6.100
- Curs vela lleugera de 12 h., a partir de 12 anys	6.300
- Curs vela lleugera de 20 h., de 8 a 11 anys	10.200
- Curs vela lleugera de 20 h., a partir de 12 anys	10.200

Setmana blava a Barcelona

- Curs vela lleugera de 20 h.	8.800
- Curs vela lleugera groc-taronja, 35 h.	12.600

Titulacions nàutiques

- Patró d'esbarjo	59.000
-------------------------	--------

*Descomptes de temporada:**Abonat*

- Temporada alta descompte en cursets	20%
- Temporada baixa descompte en cursets	30%

No abonat

- Temporada baixa descompte en cursets	10%
--	-----

BASE NÀUTICA DE LA MAR BELLA*Abonament*

Abonament anual	
- Abonats	20.600

Abonament màster, per mes

- Abonats	7.000
-----------------	-------

Abonament a flota

- Abonats	1.000
- No abonats	1.500

*Escar**Per semestre i abonats*

- Escar windsurf	15.000
- Escar de piragua	13.000
- Escar de catamarà	41.200

*Cursets i lloguers, per hora**Curs de windsurf*

- Abonats	1.200
- No abonats	1.700

Lloguer de windsurf

- Abonats	750
- No abonats	2.000

Lloguer fun

- Abonats	1.000
- No abonats	2.500

Curs piragua

- Abonats	660
- No abonats	900

Piragua

- Abonats	500
- No abonats	1.000

Piragua doble

- Abonats	750
- No abonats	1.500

Curs de catamarà

- Abonats	980
- No abonats	1.400

Lloguer de catamarà

- Abonats	2.500
- No abonats	4.000

Curs de navegació

- Abonats	910
- No abonats	1.300

*Utilització escolar/infantils**Escola de mar, per mes*

- Abonats	4.000
- No abonats	6.000

Escoles, per nen i hora

- No abonats	425
--------------------	-----

Dia blau, per nen i hora

- No abonats	425
--------------------	-----

Setmana blava

- No abonats	7.500
--------------------	-------

Setmana al vent

- No abonats	7.500
--------------------	-------

POLIESPORTIU MUNICIPAL NOVA ICÀRIA

Despeses d'inscripció

- Adults	6.525
- Tercer familiar	6.525
- Infantils	5.735
- Gent gran	5.735
- Targeta rosa	2.730

Abonaments

- Adults	4.257
- Tercer familiar	3.725
- Infantils	3.250
- Gent gran	3.250
- Targeta rosa	2.665

Utilització puntual

- Preu únic	820
- Targeta rosa	545

Lloguer pavelló

Pista sencera, per hora

- Educació física escolar	3.915
- Promoció esportiva	4.480
- Entrenaments juvenils i inferiors	4.480
- Entrenaments altres	5.600
- Competicions juvenils i inferiors	5.600
- Competicions altres	6.875
- Quota llum artificial	1.155
1/3 pista, per hora	
- Educació física escolar	1.960
- Promoció esportiva	2.235
- Entrenaments juvenils i inferiors	2.235
- Entrenaments altres	2.800
- Competicions juvenils i inferiors	2.800
- Competicions altres	3.435
- Quota llum artificial	570

FRONTONS MUNICIPALS BAC DE RODA

Per hora

- Escoles Olímpia	900
- Programes Federatius	1.000
- Programes de clubs	1.500
- Programes tercera edat	1.000
- Lleure	1.900
- Llum tres intensitats	
- Tota potència	1.200
- 1/2 potència	800
- 1/3 potència	400

COMPLEX ESPORTIU MUNICIPAL DE LA MAR BELLA

Abonaments

- Adults	2.500
- Juvenils	1.875
- Infantils	1.040
- Gent gran	1.250
- Adult practicant	1.250
- Juvenil practicant	938
- Infantil practicant	520
- Gent gran practicant	625
- Juvenil familiar	938
- Infantil familiar	520
- Juvenil familiar practicant	469
- Infantil familiar practicant	260

Inscripció

- Preu únic	5.000
-------------------	-------

Entrada ocasional

- Infantils	525
- Adults, més grans de 14 anys	750
- Gent gran	525

Abonament, 10 passis

- Infantils	4.725
- Adults, més grans de 14 anys	6.750
- Gent gran	4.725

Lloguer pista poliesportiva

Escoles, horari lectiu

- 1/3 pista	1.900
- Pista sencera	4.300

El/Promoció extraescolar

- 1/3 pista	2.100
- Pista sencera	4.300

Entrenaments infantils i juvenils

- 1/3 pista	2.100
- Pista sencera	4.200

Competicions infantils i juvenils

- 1/3 pista	2.650
- Pista sencera	5.250

Entrenaments sèniors

- 1/3 pista	2.650
- Pista sencera	5.250

Competicions sèniors

- 1/3 pista	3.875
- Pista sencera	6.300

Pista parcial tenis (P-2 o P-3)

- Individual	1.200
- Dobles	1.400

Llum

- 1/3 pista	550
- Pista sencera	1.080

Lloguers ocasionals

- 1/3 pista	4.700
- Pista sencera	6.640

Nota: Els abonats tenen un 25% de dte. en loguer de pistes per competició puntual.

Lloguer camp de gespa

Escoles (màx. 30 al.), per h.

2.700

Competicions, per competició

- Escoles	8.300
- Juvenils, infantils i benjamins	6.200
- Altres	12.500

Entrenaments, per hora

- Juvenils, infantils i benjamins	3.125
- Altres	6.200

Il·luminació artificial, per hora

- 50%	780
- 100%	1.560

Pista d'atletisme

Escoles, en horari lectiu

- Programes d'EF (màx. 30 al.)	
- Per hora i grup classe	2.600

- Competicions i/o festivals escolars (4 h.)

- Lloguer instal·lació, per dia	24.000
---------------------------------------	--------

- Il·luminació artificial, per hora

- 50%	780
- 100%	1.560

Clubs i entitats

No federats en atletisme	
- Infants, any 83 i posterior	8.240
- Juvenils, any 82 al 73	15.000
- Adults, any 72 i anteriors	18.540
- Més grans de 65 anys	15.000
Federats	
- Any 72 i anteriors	13.925
- Any 73 al 82	7.500
- Any 83 i posteriors	2.880

DISTRICTE DE CIUTAT VELLA

ACTIVITATS DEL DISTRICTE

Activitats extraescolars en escoles	750
Activitats extraescolars en el Frontó Colom	850
Activitats de joves i adults	1.500
Gimnàstica de manteniment gent gran	1.000
Activitats aquàtiques gent gran	1.150

PISCINA FOLCH I TORRES

Quotes

Quota d'inscripció	
- Infants	7.700
- Adults	9.200
- Gent gran	7.700

Abonaments

Abonament	
- Infants, de 4 a 15 anys	3.025
- Adults, de 16 a 64 anys	4.300
- Gent gran, més grans de 64 anys	3.025

Serveis complementaris

Entrada puntual	900
Sauna	425
Massatge	1.650

Cursets natació per a abonats, per mes

Nadons, 1 h./set.	3.350
De 2 a 3 anys, 1 h./set.	2.900
De 3 a 5 anys, 1 h./set.	1.650
5 a 14 anys, 1 h./set.	1.350
Adults, 1 h./set.	1.650
Gent gran, 1 h./set.	675
Terapèutica, 1h./set.	1.850
Matronatge, 1 h./set.	2.000
Balls de saló	2.150

Cursets natació per a no abonats, per mes

Nadons, 1 h./set.	4.100
De 2 a 3 anys, 1 h./set.	3.750
De 3 a 5 anys, 1 h./set.	2.150
De 5 a 14 anys, 1 h./set.	1.850
Adults, 1 h./set.	2.500
Gent gran, 1 h./set.	1.050
Terapèutica, 1h./set.	2.400
Matronatge, 1 h./set.	2.750
Balls de saló	3.300

FRONTÓ COLOM

Quotes abonats

Inscripció	5.000
------------------	-------

Quota abonats	3.400
Quota matins	2.630
Quota familiar	5.300
Quota gent gran	2.165
Quota infants	2.165
Quota diària	775
Lloguer armariets, per trimestre	1.900

Lloguer d'espais

Entrenaments	
- Juvenils i infants	2.700
- Sènior	3.500

Competicions

- Juvenils i infants	2.700
- Sènior	4.350

Lloguer frontenis

- Abonats	1.450
- No abonats	4.120
Lloguer sala polivalent	1.850

*Cursets natació, 1 dia per setmana**Natació adults, per trimestre*

- Abonats	2.320
- No abonats	4.635

Natació infants, per trimestre

- Abonats	2.935
- No abonats	5.875

Natació nadons, per trimestre

- Abonats	1.290
- No abonats	2.575

Aiguamater, per trimestre

- Abonats	gratuït
- No abonats	1.545

*Cursets natació, 2 dies per setmana**Natació adults*

- Abonats	4.635
- No abonats	9.270

Natació infants

- Abonats	5.875
- No abonats	11.750

Natació nadons

- Abonats	2.575
- No abonats	5.150

Aiguamater

- Abonats	gratuït
- No abonats	3.090

*Terapèutica gimnàstica i aquàtica**2 dies per setmana*

- Abonats	2.340
- No abonats	4.680

3 dies per setmana

- Abonats	3.510
- No abonats	7.020

*Massatge i servei UVA**Massatge local*

- Abonats	1.800
- No abonats	3.000

Massatge sencer

- Abonats	3.300
- No abonats	4.100

Servei UVA 1 sessió

- Abonats	825
- No abonats	1.030

<i>Gabinet mèdic</i>	
Revisió base	
- Abonats	gratuït
- No abonats	2.575
2a visita	
- Abonats	1.700
- No abonats	3.090
Control mèdic esportiu	
- Abonats	2.575
- No abonats	4.120
Servei de dietètica: preparació	
- Abonats	3.090
- No abonats	5.150
Programa dietètic	
- Abonats	10.300
- No abonats	15.450

PISCINA DE SANT SEBASTIÀ

<i>Tipus de quota</i>	
Soci antic	2.910
Soci antic (7-15)	2.340
Soci	3.730
Soci (0-6)	990
Soci (7-15)	2.750
Jubilat	3.300
Jubilat, més gran de 25 anys	1.490
Jubilat, més gran de 50 anys	0
Jubilat especial	2.360
Soci d'honor	1.140
Esportistes	1.110
Armariets	
- A fons perdut	18.000
- Manteniment anual	5.800
Hangar (anuals sense IVA)	18.000
Zona d'aigües	800

PISTA POLIESPORTIVA DRASSANES

<i>Tipus de quota</i>	
Entrenaments infantils	575
Entrenaments adults	1.450
Hores aïllades per a adults	2.600

DISTRICTE DE L'EIXAMPLE

INSTAL·LACIONS DE LES ESCOLES PÚBLIQUES

<i>Activitat</i>	
Matrícula	2.000
Futbol sala	2.000
Bàsquet	2.000
Voleibol	2.000
Hoquei patins	2.000
Acrobàcia	1.850
Gimnàstica esportiva	1.850
Gimnàstica rítmica	1.850
Dansa clàssica	1.850
Taekwondo	1.850
Psicomotricitat	1.500
Iniciació esportiva	1.500
Escola esportiva	1.500
Iniciació al patinatge (1 h.)	1.500
Patinatge	1.500

Patinatge artístic	1.500
Condicionament físic	2.000
Aeròbic	2.000
Balls de saló	6.500

Nota: Totes les tarifes de les activitats esportives són mensuals, menys balls de saló, que és trimestral.

Totes les activitats tenen una durada de dues hores setmanals, competicions a part.

ESPORTIU VINTRÓ

<i>Servei</i>	
Matrícula, anual	2.000
Futbol sala, per mes	2.000
Bàsquet, per mes	2.000
Gimnàstica rítmica, per mes	1.850
Psicomotricitat, per mes	1.400
Iniciació esportiva, per mes	1.400
Condicionament físic, per mes	2.000
Pista futbol sala, per hora	
- Escoles	2.000
- Entitats	4.000
Loguer puntual, per hora	4.500

POLIESPORTIU MUNICIPAL JOAN MIRÓ

<i>Activitats esportives</i>	
Matrícula, anual	4.000
Psicomotricitat, per mes	1.925
Iniciació esportiva, per mes	1.925
Karate, per mes	2.550
Voleibol, per mes	2.550
Gimnàstica rítmica, per mes	2.550
Handbol, per mes	2.550
Gimnàstica esportiva, per mes	2.550
Aeròbic infantils, per mes	2.550
Balls saló, per mes	6.500
Entrada puntual	500
Abonats, per mes	2.750

Utilització de pistes

Pista sencera entitats	5.500
Lloguers ocasionals	6.500
1/3 pista	
- Escoles	2.000
- Entitats	2.500
- Lloguer puntual	3.500
Cànon llum	
- Pista sencera	1.000
- 1/3 pista	500

POLIESPORTIU MUNICIPAL AIGUAJOC

Utilització de pistes

Pista sencera	
- Juvenils	7.169
- Escoles	2.511
- Adults	9.578
Esquaix	
- 1/2 hora	922
- 1 hora	1.711
- 1/2 hora, abonats	348

- 10 usos 1/2 hora, abonats	2.830
- 10 usos 1/2 hora, no abonats	7.100

Abonaments

Matrícula	10.000
Matrícula 3r familiar	5.800
Matrícula menors de 15 anys	gratuït

Abonats

- Adults	6.067
- Adults 2n familiar	5.405
- Adults a partir 3r familiar	4.054
- Menors de 6 anys	gratuït
- Infantils 2n familiar	3.700
- Infantils 3r familiar	3.369
- Gent gran	3.375
- Gent gran 2n familiar	3.045
- Gent gran 3r familiar	2.697

Activitats dirigides

Natació, 3 dies	
- Abonats	7.285
- No abonats	14.568
Natació, 2 dies	
- Abonats	4.845
- No abonats	9.694

Entrades ocasionals piscines

2 hores	
- Fins a 5 anys	gratuït
- Fins a 15 anys	551
- Adults	824
- Gent gran	551

3 hores	
- Fins a 5 anys	gratuït
- Fins a 15 anys	824
- Adults	1.096
- Gent gran	824

Fracció d'hora	
- Fins a 5 anys	gratuït
- Fins a 15 anys	208
- Adults	342
- Gent gran	208

Abonament 10 tiquets, 2 hores	
- Fins a 15 anys	4.600
- Adults	6.571
- Gent gran	4.600

Col·lectius, 2 hores	
- Fins a 15 anys i gent gran	412
- Adults	551

Aiguaajoc, 2 hores	
- Fins a 15 anys	1.027
- Adults	1.241
- Gent gran	1.027

Aiguaajoc, 1 hora	
- Fins a 15 anys	342
- Adults	412
- Gent gran	342

POLIESPORTIU MUNICIPAL SAGRADA FAMÍLIA**Lloguer del pavelló**

Pista sencera	5.000
1/2 pista	2.500

Abonaments

Matrícula	6.000
-----------------	-------

Abonats

- Fins a 16 anys	2.025
- Adults	3.150
- Familiar (parets i fills fins a 16 anys) ...	5.125
- Amb targeta rosa	2.025

Matrícula abonat

- Matinal, de 7 a 15 h.	3.000
- Nocturn, de 21 a 24 h.	3.000
- Cap de setmana	1.500

Abonats

- Matinal	2.400
- Nocturn	2.175
- Cap de setmana	1.650

Nota: Els majors de 60 anys tenen un descompte del 50% a la matrícula.

Els posseïdors de la targeta rosa gratuïta no paguen matrícula.

Entrada puntual

Adults	850
Infantils	500

Activitats dirigides, per mes

Natació gent gran, 1 dia	
- Abonats	800
- No abonats	1.250

Natació gent gran, 2 dies	
- Abonats	1.600
- No abonats	2.500

Gimnàstica gent gran, 2 dies	
- Abonats	1.600
- No abonats	2.400

Iniciació esportiva, 2 dies	
- Abonats	1.825
- No abonats	2.450

Esport d'equip infantils, 2 dies	
- Abonats infantils	2.050
- No abonats infantils	2.750

Esport d'equip infantils, 3 dies	
- Abonats infantils	3.050
- No abonats infantils	3.650

Esport específic infantils, 2 dies	
- Abonats	2.350
- No abonats	3.525

Natació nadons, 1 dia	
- Abonats	1.450
- No abonats	2.175

Natació nadons, 2 dies	
- Abonats	2.900
- No abonats	4.350

Natació infantils 1, 1 dia	
- Abonats	1.600
- No abonats	2.500

Natació infantils 2, 1 dia	
- Abonats	1.300
- No abonats	1.925

Natació infantils 2, 2 dies	
- Abonats	2.200
- No abonats	3.250

Natació jove, 1 dia	
- Abonats	1.150
- No abonats	1.700

Natació jove, 2 dies	
- Abonats	2.200
- No abonats	3.325

Natació correctiva jove, 2 dies	
- Abonats	3.100
- No abonats	4.300
Aeròbic adults, 1 dia	
- Abonats	1.200
- No abonats	1.850
Aeròbic adults, 2 dies	
- Abonats	2.300
- No abonats	3.400
loga adults, 2 dies	
- Abonats	2.650
- No abonats	3.700
Natació adults, 1 dia	
- Abonats	1.125
- No abonats	1.675
Natació adults, 2 dies	
- Abonats	2.250
- No abonats	3.350
Natació correctiva adults, 2 dies	
- Abonats	3.450
- No abonats	4.825
Gimnàstica adults, 2 dies	
- Abonats	2.100
- No abonats	3.350
Gimnàstica adults, 3 dies	
- Abonats	3.075
- No abonats	4.850
Gimnàstica correctiva adults, 2 dies	
- Abonats	3.650
- No abonats	5.150
<i>Servei mèdic</i>	
Revisió mèdica	gratuït
Revisió mèdica amb electrocardiograma ..	1.500
Revisió mèdica amb programa dietètic	1.500
Massatge terapèutic	
- Abonats	1.600
- No abonats	2.000

PISTA POLIESPORTIVA JARDINS DE LA INDÚSTRIA

Activitats

Pista	
- Escoles	1.625
- Entitats	1.775
Lloguer puntual	2.550
Cànon llum	500

PISTES POLIESPORTIVES MUNICIPALS
PARC DE L'ESCORXADOR

Activitats

Pista	
- Escoles	1.625
- Entitats	1.775
Lloguer puntual	2.550
Cànon llum	500

FORT PIENC

Activitats

Entrenaments camp gran	
- Afeccionats	1.900
- Futbol base	950

Entrenaments camp petit	
- Afeccionats	825
- Futbol base	410
Competicions afeccionats	
- De 10 a 12 h.	6.100
- De 12 a 14 h.	7.650
- Camp gran	4.575
Competicions futbol base	
- Camp gran	2.050
- Camp petit	1.025
Lloguer puntual	
- Camp gran	7.650
- Camp petit	4.100
Cànon de llum	
- Pista sencera	1.000
- 1/2 pista	500

Nota: Les instal·lacions següents no varien els preus respecte l'any anterior: Poliesportiu Municipal El Raval, Pista Poliesportiva Parc de la Ciutadella, Camp de Futbol Municipal de La Catalana, Pista Poliesportiva Aurora i Pista Poliesportiva Municipal Parc de La Maquinista.

DISTRICTE DE SANTS-MONTJUÏC

CAMP DE FUTBOL MUNICIPAL LA SATALIA

Lloguer camp per educació física escolar en horari lectiu (grup 35 nens/es), per h.		800
Lloguer camp per entrenament escolar, per h.		1.500
Lloguer competició escolar amb assignació de dos vestidors, per h.		1.400
Lloguer esporàdic de la instal·lació, per partit		10.000
Futbol base, per hora		
- Entrenaments, camp sencer		1.700
- Entrenaments, 1/2 camp		1.100
- Competicions		2.200
Futbol amateur, per hora		
- Entrenaments camp sencer		2.100
- Entrenaments mig camp		1.500
- Competicions		2.600
Utilització d'un vestidor sense ús de camp, per h.		600
Llum, per hora		
- Camp sencer		600
- 1/2 camp		300

Nota: La utilització de la instal·lació per part d'una escola pública sense instal·lació esportiva per a realitzar l'educació física dins de l'horari lectiu és gratuïta.

PISTA POLIESPORTIVA DE LES TRES XEMENEIES

Educació física escolar amb horari lectiu		
- Escoles públiques sense instal·lació ...	gratuït	
- Escoles concertades, per h.	1.100	
Activitats esportives per associacions de pares d'alumnes, per h.		1.100
Entrenaments, per hora		
- Equips juvenils i inferiors	1.900	
- Equips sub-23 i sèniors	2.300	
Competicions, per hora		
- Equips juvenils i inferiors	2.100	

- Equips sub-23 i sèniors	2.500
- Esportiva esporàdica	3.500
Suplement de llum, per h.	600

PISTA POLIESPORTIVA MUNICIPAL LA FARGA

Lloguers amb contractació per a tota la temporada

Educació física escolar, en horari lectiu

- Escoles públiques sense instal·lació	
- 1/3 pista	gratuït
- 2/3 pista	gratuït
- 3/3 pista	gratuït
- Escoles concertades	
- 1/3 pista	550
- 2/3 pista	1.000
- 3/3 pista	1.450

Escoles d'iniciació esportiva

- 1/3 pista	650
- 2/3 pista	1.200
- 3/3 pista	1.700

Activitats ludicoesportives

- APAS, associacions veïns, comissions de festes	
- 1/3 pista	750
- 2/3 pista	1.425
- 3/3 pista	1.900

Entrenaments

- Equips juvenils i inferiors	
- 1/3 pista	950
- 2/3 pista	1.750
- 3/3 pista	2.100
- Equips sub-22 i sèniors	
- 1/3 pista	1.400
- 2/3 pista	2.050
- 3/3 pista	2.650

Competicions

- Equips juvenils i inferiors	
- 1/3 pista	1.250
- 2/3 pista	1.900
- 3/3 pista	2.400
- Equips sub-22 i sèniors	
- 1/3 pista	1.650
- 2/3 pista	2.300
- 3/3 pista	2.900

Suplement de llum

- 1/3 pista	550
- 2/3 pista	550
- 3/3 pista	550

Altres lloguers

Lloguer gàbia per a material esportiu, per temporada	7.000
Lloguer televisió, vídeo, videoteca i vestidor, per h.	1.750
Lloguer d'un vestidor, per h.	600

Lloguers esporàdics

Educació física escolar

- Escoles públiques sense instal·lació	
- 1/3 pista	gratuït
- 2/3 pista	gratuït
- 3/3 pista	gratuït
- Escoles concertades	
- 1/3 pista	700
- 2/3 pista	1.200
- 3/3 pista	1.650

Escoles d'iniciació esportiva

- 1/3 pista	850
- 2/3 pista	1.450
- 3/3 pista	2.000

Activitats ludicoesportives

- APAS, associacions veïns, comissions de festes	
- 1/3 pista	950
- 2/3 pista	1.700
- 3/3 pista	2.200

Entrenaments

- Equips juvenils i inferiors	
- 1/3 pista	1.200
- 2/3 pista	2.100
- 3/3 pista	2.500
- Equips sub-22 i sèniors	
- 1/3 pista	1.700
- 2/3 pista	2.400
- 3/3 pista	3.100

Competicions

- Equips juvenils i inferiors	
- 1/3 pista	1.650
- 2/3 pista	2.250
- 3/3 pista	2.850
- Equips sub-22 i sèniors	
- 1/3 pista	2.000
- 2/3 pista	2.650
- 3/3 pista	3.500

Suplement de llum

- 1/3 pista	550
- 2/3 pista	550
- 3/3 pista	550

Altres lloguers

Lloguer equip de so més tècnic, per 4 h.	20.000
Lloguer televisió, vídeo, videoteca i vestidor, per h.	2.000
Lloguer d'un vestidor, per h.	1.000

Nota: El lloguer d'equip de so té un dipòsit de 5.000 pesetes.

CAMP DE FUTBOL MUNICIPAL JULIÀ DE CAMPMANY

Futbol base

Entrenaments

- Sense llum	
- 1/2 camp	1.100
- Camp sencer	1.700
- Amb llum	
- 1/2 camp	200
- Camp sencer	800

Partits

- Sense llum	
- Camp sencer	2.200
- Amb llum	
- Camp sencer	800

Futbol amateur

Entrenaments

- Sense llum	
- 1/2 camp	1.500
- Camp sencer	2.100
- Amb llum	
- 1/2 camp	400
- Camp sencer	800

Partits

- Amb llum
- Camp sencer 2.600
- Sense llum
- Camp sencer 800

Preus usuaris, tota la temporada

Futbol base, per hora

Entrenaments

- 1/2 camp
- Amb llum 1.500
- Sense llum 1.100
- Camp sencer
- Amb llum 2.500
- Sense llum 1.700

Partits

- Sense llum 2.200
- Amb llum 3.000

Futbol amateur

Entrenaments

- 1/2 camp
- Amb llum 1.900
- Sense llum 1.500
- Camp sencer
- Amb llum 2.900
- Sense llum 2.100

Partits

- Sense llum 2.600
- Amb llum 3.400

Vestidor

- 800

Preus usuaris temporals

Partit, 2 hores

- Amb llum 10.000
- Sense llum 8.000

Entrenaments

- 1/2 camp
- Amb llum 2.500
- Sense llum 2.000
- Camp sencer
- Amb llum 3.500
- Sense llum 3.000

Vestidor

- 1.000

COMPLEX ESPORTIU MUNICIPAL LA BÀSCULA

Camp de futbol

- Lloguer camp per educació física escolar en horari lectiu, per h. 1.000

Futbol base, per hora

- Entrenaments mig camp 900
- Entrenaments camp sencer 1.700
- Competicions 1.250

Futbol amateur, per hora

- Entrenaments mig camp 1.000
- Entrenaments camp sencer 1.800
- Competicions 2.400

- Lloguer esporàdic, per h. 5.000

Pista poliesportiva

- Lloguer per educació física escolar, per h. 2.200

Lloguer a clubs amb contractació per a

- tota la temporada, per hora
- Pista sencera 5.700
- 1/3 pista 2.700

Lloguer esporàdic pista poliesportiva, per hora

- Pista sencera 6.300
- 1/3 pista 3.300

Gimnàs

- Lloguer per educació física escolar en horari lectiu, per h. 1.400

Lloguer associacions i entitats per educa-

- ció física o altres activitats esportives, per h. 2.200

- Lloguer esporàdic, per h. 4.000

Abonaments activitats

- Abonaments activitats matí, per h. 2.100

- Abonaments tot el dia, per h. 2.300

- Suplement natació, (1 h./set.), per h. 1.300

- Abonament infantils, per h. 1.850

CAMP DE FUTBOL MUNICIPAL EDUARD AUNÓS

- Lloguer camp per educació física escolar en horari lectiu (grup 35 nens/es), per h. 800

- Lloguer camp per entrenament escolar, per h. 1.500

Futbol base, per hora

- Entrenaments camp sencer 1.700
- Entrenaments mig camp 1.100
- Competicions 2.200

Futbol amateur, per hora

- Entrenaments camp sencer 2.100
- Entrenaments mig camp 1.500
- Competicions 2.600

Llum, per hora

- Llum camp sencer 800
- Llum mig camp 400

- Lloguer esporàdic de la instal·lació, per partit 10.000

Nota: La utilització de la instal·lació per part d'una escola pública sense instal·lació esportiva per a realitzar l'educació física dins de l'horari lectiu és gratuïta.

COMPLEX ESPORTIU FERRO, ACERS I MOTORS

Piscina d'estiu

- Entrada infantils (fins a 15 anys), dies laborables 300

- Entrada adults, dies laborables 385

- Entrada gent gran (més de 65 anys), dies laborables 300

- Entrada infantils, dies festius (ds. i dg.) 385

- Entrada adults, dies festius (ds. i dg.) 435

- Entrada gent gran (més grans de 65 anys), dies festius 385

- Entrada abonament infantils per a tota la temporada d'estiu 4.650

- Entrada abonament adults per a tota la temporada d'estiu 5.700

- Entrada abonament gent gran per a tota la temporada d'estiu 4.650

Nota: Els casals infantils i/o campus d'estiu que s'organitzen en el Districte tindran un 50% de descompte sobre el preu fixat.

Pista poliesportiva

Educació física escolar amb horari lectiu	
- Escoles públiques sense instal·lació ...	gratuït
- Escoles concertades, per h.	1.400
Entrenaments, per hora	
- Equips juvenils i inferiors.	1.900
- Equips sub-23 i sèniors.	2.400
Competicions, per h.	
- Equips juvenils i inferiors.	2.400
- Equips sub-23 i sèniors.	3.000
Competició esportiva esporàdica, per h. ...	3.700
Suplement de llum, per h.	500

DISTRICTE DE LES CORTS

Els preus no han sofert cap variació en relació a la temporada anterior.

DISTRICTE DE SARRIÀ-SANT GERVASI

COMPLEX ESPORTIU CAN CARALLEU*Piscina*

Menors	
- Feiners.	285
- Festius.	380
Adults	
- Feiners.	475
- Festius.	550
Gent gran	
- Feiners.	285
- Festius.	380
Grups escolars (més de 15), dte.	50%
Abonament mensual-feiners	
- Menors.	3.400
- Adults.	5.075
Abonament temporada-feiners	
- Menors.	7.850
- Adults.	11.200
Entrenaments, per h. i carrer.	1.500

Futbol

Escoles.	1.050
Entrenaments	
- Juvenils i infantils.	1.050
- Altres.	2.100
Competicions	
- Juvenils i Infantils.	2.100
- Altres.	4.250
Llum	
- 1/2 camp.	750
- Camp sencer.	1.375

Futbol sala

Escoles.	735
Entrenaments	
- Juvenils i infantils.	835
- Altres.	1.675
Competicions	
- Juvenils i infantils.	1.900
- Altres.	3.200
Llum.	650

Pavelló

Escoles.	1.140
Entrenaments	
- Juvenils i infantils.	1.140
- Altres.	1.900
Competicions	
- Juvenils i infantils.	2.575
- Altres.	4.575
Llum.	700

Frontó

Escoles.	655
Menors de 14 anys.	655
Adults.	1.125
Llum.	675

Tenis

Escoles.	660
Menors de 14 anys.	660
Adults.	1.050
Llum.	380

PISCINA MUNICIPAL CAN CARALLEU

Matrícula socis adults.	7.500
Quota socis adults.	7.800
Matrícula socis infantils.	5.500
Quota socis infantils.	5.350
Matrícula cursets adults.	1.500
Cursets adults, 5 dies.	25.850
Cursets adults, 3 dies.	17.450
Cursets adults, 2 dies.	12.950
Cursets adults, dissabtes.	8.950
Matrícula cursets infantils, fins a 6 anys. ...	1.500
Cursets infantils fins a 6 anys, 2 dies.	16.950
Cursets infantils fins a 6 anys, 1 dia.	9.450
Matrícula infantils més de 6 anys.	1.500
Cursets infantils més de 6 anys, 2 dies.	11.400
Cursets infantils més de 6 anys, 1 dia.	5.850
Cursets infantils, ds.	7.800
Escoles, grup de 60 nens.	70.250
Escoles, grup de 30 nens.	48.200
Escoles menys de 30 nens, per nen.	1.850
Matrícula natació sincronitzada.	1.500
Cursets sincronitzada, 2 dies.	16.000
Cursets sincronitzada, 3 dies.	18.250
Cursets sincronitzada, adults.	11.100
Cursets sincronitzada, ds.	14.250
Entrada lliure.	475

DISTRICTE DE GRÀCIA

CAMP DE FUTBOL MUNICIPAL NOU SARDENYA

Entrenaments, per hora	
- Adults.	5.200
- Menors de 18 anys.	3.900
Competicions	
- Adults.	10.400
- Menors de 18 anys.	7.800
Il·luminació, per h.	1.200

Nota: Descompte del 20% per a la utilització de tota la temporada.

CAMP DE FUTBOL MUNICIPAL DE L'ÀLIGA

Entrenaments, 1 hora	2.225
Competicions, 1 hora	4.100
Escoles	1.075
Llum, 1 hora	2.300
Entrenaments, temporada	172.200
Competicions, temporada	170.000
Competicions, temporada (12 h. dg.)	184.500

LLAC DEL PARC DE LA CREUETA DEL COLL

Entrada puntual

- De dl. a dv.	350
- Ds. i festius	400
- Gent gran-targeta rosa	175

Abonaments

- Individual, per temporada	10.000
- Familiar, per temporada (4 o més pers.)	32.000
- Familiar, per temporada (3 pers.)	28.000
- Familiar, per mes (4 o més pers.)	16.000
- Familiar, per mes (3 pers.)	14.000
- Individual, per mes	5.000

Col·lectius

Preu per nen amb grup (casal de 10 o més pers.)	200
---	-----

Cursets de natació

- Nadons (quinzena)	5.000
- Nens (quinzena)	3.000
- Adults (quinzena)	4.000

PISTES POLIESPORTIVES DE LA CREUETA DEL COLL

Entrenaments i competicions, per hora

- Sense llum	3.500
- Amb llum	4.000

Escoles (APA), per temporada

- Pista gran	30.000
- Pista petita	15.000

PISCINES MUNICIPALS PAU NEGRE-CAN TODA

Matricula

- De 2 a 6 anys	11.000
- De 7 a 14 anys	15.000
- A partir de 15 anys	16.000

Mensualitat

- De 2 a 6 anys	2.490
- De 7 a 14 anys	3.100
- A partir de 15 anys	3.925
- Més grans de 65 anys	1.965

Cursets de natació

Petits per trimestre, 2 dies

- Socis	12.050
- No socis	15.595

Infantils, juvenils i adults per trimestre, 2 dies

- Socis	11.275
- No socis	14.700

Gent gran per trimestre, 1 dia

- Socis	3.350
- No socis	4.465

Entrada puntual

- Infantils i gent gran	565
- Adults	795

Cursets de natació, estiu

Petits, 5 dies

- Socis	10.680
- No socis	13.775

Infantils, juvenils i adults, 5 dies

- Socis	10.030
- No socis	12.985

Gent gran, 2 dies

- Socis	2.370
- No socis	3.230

Casal d'estiu	15.375
---------------------	--------

DISTRICTE D'HORTA-GUINARDÓ

POLIESPORTIU MUNICIPAL

GUINARDÓ-TORRENT D'EN MELIS

Serveis d'abonats

Despeses d'inscripció

- Adults	5.500
- Menors de 14 anys	4.500
- Majors de 65 anys i amb targeta rosa	4.500
- A partir 3r membre de la família	Sense inscripció

Quotes mensuals tots els horaris

- Adults	3.000
- Menors de 14 anys	2.500
- Majors de 65 anys i amb targeta rosa	2.500
- A partir 3r membre de la família	2.400

Quotes mensuals matins de 8 a 13 hores

- Adults	2.500
- Menors de 14 anys	2.000
- Majors de 65 anys, amb targeta rosa	2.000

Entrada puntual

- Adults	550
- Menors de 14 anys	500
- Majors de 65 anys, amb targeta rosa	500

Activitats dirigides

Cursets trimestrals gimnàstica 3a edat

- Quota mensual	1.500
- Amb targeta rosa	750

Lloguer de la pista poliesportiva

Pista sencera

- Entrenaments juvenils i categories inferiors	5.000
- Entrenaments d'altres categories	6.000
- Competicions juvenils i categories inferiors	5.500
- Competicions altres categories	6.000
- Llum artificial	1.200

1/3 de pista

- Escoles en horari lectiu	2.500
- Escoles d'iniciació i promoció esportiva	2.500
- Entrenaments juvenils i categories inferiors	2.500
- Entrenaments d'altres categories	2.900
- Competicions juvenils i categories inferiors	2.900
- Competicions altres categories	3.500
- Llum artificial	600

Gabinet d'estètica i quiromasatge

Facial, per sessió	
- Tractament exfoliant	1.295
- Tractament hidratant	1.995
- Prolifting antiarrugues <i>trakting</i> , de 4 a 6 sess.	4.995
- Prolifting antiarrugues estimulador	2.950
- Tractament o refermador i contorn d'ulls	2.495
- Quiromasatge facial drenant i equili- brant	1.995
Corporal, per sessió	
- Tractament intensiu <i>trakting</i> anticel- lútic i refermador	3.000
- Suplement abdomen	1.000
- Tractament cames cansades	1.495
- Tractament preus adolorits i cames ...	2.995
- Tractament relaxant esquena i raquis .	1.995
- Drenatge limfàtic, 1 h.	2.495
- Drenatge limfàtic, 1/2 h.	1.995
- Quiromasatge terapèutic	4.000
Sol artificial, UVA	
- 1 sessió	600
- Oferta especial 10 sessions	5.000

Nota: Tots els abonats tenen un 20% de descompte.

DISTRICTE DE NOU BARRIS**CAMP DE FUTBOL MUNICIPAL DE TRINITAT NOVA**

Entrenaments, per hora	
- Categoria juvenils i inferiors	805
- Altres categories	1.480
Competicions, 2 hores	
- Juvenils i inferiors	2.160
- Altres categories	4.046

CAMP DE FUTBOL MUNICIPAL DE CANYELLES

Entrenaments, 1 hora	
- Amateur	905
- Juvenils	790
- Cadet	515
- Infantils	410
- Aleví	340
- Veterans	905
Competicions, 2 hores	
- Amateur	4.635
- Juvenils	3.295
- Cadet	2.830
- Infantils	2.370
- Aleví	2.165
- Veterans	4.635

PISCINA MUNICIPAL DEL TURÓ**Preus per escoles**

- Nens de 2 a 4 anys	1.600
- Nens de 5 a 14 anys	1.375
- EGB (grups de 45 anys)	1.000
- Pàrvuls (2 a 4 anys)	1.300
Horaris no lectius	
- Nens de 2 a 4 anys	1.650
- Nens de 5 a 14 anys	1.425

Preus cursets

Cursets d'un dia	
- De 2 a 4 anys	2.200
- De 5 a 14 anys	2.000
- Més grans de 15 anys	2.200
Cursets de dos dies	
- De 2 a 4 anys	4.250
- De 5 a 15 anys	4.000
- Més grans de 15 anys	4.250
Cursets de tres dies	
- De 2 a 4 anys	6.000
- De 5 a 14 anys	5.500
- Més de 15 anys	6.000
Cursets intensius	
- De 2 a 14 anys i adults	9.000
- Germans	8.000
- De 5 a 14 anys	8.500

Preus per abonats

Abonaments	
- Obertura d'expedient	6.500
- Quota general, per mes	1.700
- Quota familiar, per mes	1.550
Entrada puntual	
- Infantils	350
- Adults	400

PISTA POLIESPORTIVA COTXERES BORBÓ**Escoles**

- 1/2 pista	1.050
- Pista sencera	2.100

Entrenaments

- 1/2 pista	1.050
- Pista sencera	2.100

Competicions

Juvenils i inferiors	
- 1/2 pista	1.290
- Pista sencera	2.580
Júnior i sènior	
- 1/2 pista	1.800
- Pista sencera	3.600

SALA DE BARRI VIRREI AMAT**Educació física escolar**

- Preu individual, per nen	54
- Preu per grup, 1/3 pista	1.620
Entrenaments, 1/3 pista	1.640
Competicions	
- 1/3 pista	1.640
- Pista sencera	4.920
Escalada, per mes	1.900

COMPLEX ESPORTIU CAN CUYÀS**Abonaments**

Quota matins	
- Obertura expedient	3.500
- Quota mensual	2.025
Quota completa	
- Obertura expedient	4.500

- Adults	3.240
- Infants	2.025
- Gent gran	2.250
- 3r familiar	2.025
Quota migdia	
- Obertura expedient	3.500
- Quota mensual	1.870
Quota cap de setmana	
- Obertura expedient	3.500
- Quota mensual	2.025
Entrada puntual	
- Infants	520
- Adults	825

Pista poliesportiva

Entrenaments/abonats

- 1/3 pista	2.340
- 1/2 pista	2.990
- 2/3 pista	3.740
- Pista sencera	5.000

Entrenaments/no abonats

- 1/3 pista	2.600
- 1/2 pista	3.430
- 2/3 pista	4.150
- Pista sencera	5.600

Competicions/abonats

- 1/3 pista	2.340
- 1/2 pista	2.990
- 2/3 pista	3.740
- Pista sencera	5.000

Competicions/no abonats

- 1/3 pista	2.700
- 1/2 pista	3.640
- Pista sencera	5.825

- Llum artificial	1.400
- Instal·lació tancada, per h.	2.175
- Grups escolars	2.675

Pista paddel

Lloguer

- Abonats	1.140
- Mixt	1.450
- No abonats	1.765

Tiquet 10 hores

- Abonats	7.000
- No abonats	11.000

Lloguer raquetes	260
Llum artificial	480

Fitness gent gran

- Abonats	gratuït
- No abonats	1.100

Natació gent gran

- Abonats	gratuït
- No abonats	1.100

Taijitsu adults

- Abonats	2.025
- No abonats	4.050

Promoció esportiva

- Abonats	700
- No abonats	1.400

Curs natació

- Infants, 2 dies	2.275
- Adults, 2 dies	2.800
- Infants, 1 dia	1.140

COMPLEX ESPORTIU DE LA GUINEUETA

Camp de futbol

Diumenges, per partit

- De 8 a 10 h.	5.451
- De 10 a 12 h.	5.451
- De 12 a 14 h.	6.814
- De 14 a 16 h.	4.088
- De 16 a 18 h.	5.451
- De 18 a 20 h.	5.451

Dissabtes, per partit

- De 8 a 10 h.	4.770
- De 10 a 12 h.	4.770
- De 12 a 14 h.	5.451
- De 14 a 16 h.	3.407
- De 16 a 18 h.	4.770
- De 18 a 20 h.	6.132
- De 20 a 22 h.	3.407

Laborables, entrenaments (*)

- De 18 a 22 h.	2.044
----------------------	-------

Laborables, educació física

- De 8 a 17 h.	595
Llum, per h.	922

(*) S'aplicarà una reducció del 50% per a les categories: juvenils, cadet, infants, benjamí i promeses.

Pista poliesportiva

Diumenges, per partit

- De 9 a 10 h.	2.726
- De 11 a 12 h.	3.407
- De 13 a 14 h.	4.088
- De 16 a 17 h.	2.726
- De 18 a 19 h.	3.407
- De 20 a 21 h.	4.088

Dissabtes, per partit

- De 9 a 10 h.	2.726
- De 11 a 12 h.	3.407
- De 13 a 14 h.	4.088
- De 16 a 17 h.	2.726
- De 18 a 19 h.	3.407
- De 20 a 21 h.	4.088

Laborables, per partit

- De 18 a 22 h.	5.451
----------------------	-------

Laborables, entrenaments (*)

- De 18 a 22,30 h.	1.909
-------------------------	-------

Laborables, educació física

- De 8 a 17 h.	514
Llum, per h.	865

(*) S'aplicarà una reducció del 50% per a les categories: juvenils, cadet, infants, aleví, benjamí i promeses.

Actes no esportius

Camp de futbol	19.965
Pista poliesportiva	13.310

Nota: Les taxes s'incrementaran en 1.880 pessetes per h. quan es necessiti llum elèctrica.

CAMP MUNICIPAL DE FUTBOL DE NOU BARRIS

Promoció escolar

- Sense llum	450
- Amb llum	1.250

Entrenaments	
- Juvenils	
- Sense llum	1.000
- Amb llum	1.650
- Amateurs	
- Sense llum	2.250
- Amb llum	3.000
Competicions	
- Juvenils, 2 hores	
- Sense llum	2.000
- Amb llum	4.250
- Amateurs	
- Sense llum	4.500
- Amb llum	6.000
- Amb taquillatge	8.500

CAMP DE FUTBOL MUNICIPAL MERIDIANA-TORRE BARÓ

Entrenaments, 1 hora	
- Categoria juvenils i inferiors	850
- Altres categories	900
Competicions, 2 hores	
- Categories juvenils i inferiors	3.400
- Altres categories	5.500

CAMP DE FUTBOL MUNICIPAL DE NOU BARRIS*Promoció escolar*

- Sense llum	450
- Amb llum	1.250

Entrenaments

Juvenils	
- Sense llum	1.000
- Amb llum	1.650
Amateurs	
- Sense llum	2.250
- Amb llum	3.000

Competicions

Juvenils, 2 hores	
- Sense llum	2.000
- Amb llum	4.250
Amateurs	
- Sense llum	4.500
- Amb llum	6.000
- Amb taquillatge	8.500

CAMP DE FUTBOL MUNICIPAL DE VALLBONA

Entrenaments	
- Categoria juvenils i inferiors	2.690
- Altres categories	2.925
Competicions	
- Categoria juvenils i inferiors	6.200
- Altres categories	6.435
Lloguers esporàdics	7.600

POLIESPORTIU VALLDAURA

Escoles	
- Pista sencera	1.325
- 1/2 pista, amb vestidor	775
- 1/2 pista, sense vestidor	560

Promoció esportiva	
- Pista sencera	1.325
- 1/2 pista, amb vestidor	775
- 1/2 pista, sense vestidor	560
Entrenaments	
- Fins a la categoria juvenils	3.500
- Altres categories (federats)	4.500
Competicions	
- Escolar	1.700
- Fins a juvenils	4.500
- Altres categories (federats)	6.000
- Altres	5.500

CAMP DE FUTBOL MUNICIPAL DE PORTA

Educació física escolar	1.210
Entrenaments	
- Juvenils	665
- Amateurs	1.735
- Amb llum artificial, afegir per h.	665
Competicions juvenils, dues hores	
- Sense taquillatge	1.335
- Amb taquillatge	3.465
Competicions amateurs, dues hores	
- Sense taquillatge	2.885
- Amb taquillatge	6.930
- Amb llum artificial	2.025
Partits oficials, 2 hores	
- Sense llum	5.500
- Amb llum	6.875
Partits únics o esporàdics, 2 hores	
- Juvenils	4.235
- Amateurs	5.550
- Amb llum artificial, afegir per 2 h.	1.815

ESCOLA MUNICIPAL DE NATACIÓ

Abonament diari	
- Adults	3.275
- Infantils (entre 6 i 15 anys)	2.400
- 3r familiar (entre 6 i 15 anys)	1.610
- 3r familiar (16 anys i més)	1.915
- Obertura expedient	1 quota
Abonament matí	
- Quota mensual	2.015
- Obertura expedient	2.600

Cursets natació infantils

Inscripció	
- Petits (3 a 5 anys)	1.040
- 1 dia/set.	1.310
- 2 dies/set.	2.510
- 3 dies/set.	3.765
Infantils (6 a 15 anys)	
- 1 dia/set.	1.145
- 2 dies/set.	2.290
- 3 dies/set.	3.435

Cursets natació adults

Inscripció	1.560
No abonats	2.840
Abonats	1.420

Cursets natació gent gran

No abonats	925
Abonats	465

Natació escolar

Escoles públiques	935
Escoles privades	1.040
Campanya "Aprèn a nedar"	3.250
Natació disminuïts	1.040

Entrades ocasionals

Entrada	675
Infantils	315

DISTRICTE DE SANT ANDREU

PISCINA MUNICIPAL DE SANT ANDREU

Entrades ocasionals

Utilització gimnàs i piscina (dl. a dv., de 6,30 a 20,45; ds. de 6,30 a 19,45 h.; dg. de 8 a 12,45 h.), per dia

- Fins a 14 anys i jubilats	300
- Més grans de 14 anys	600

Abonaments per entrades ocasionals

- 1 mes	3.500
- 2 mesos	6.000

Cursets de natació

Mensuals

- Adults	
- Socis, abonats	2.900
- No socis, abonats	3.200

Trimestrals

- Preescolar, de 4 i 5 anys	
- Socis, abonats	11.000
- No socis	14.500
- Infantils, de 6 a 12 anys	
- Socis, abonats	9.000
- No socis	12.500
- Adults, de 13 a 55 anys	
- Socis, abonats	9.000
- No socis	12.500

Anuals

- Preescolar, de 4 i 5 anys	
- Socis, abonats	11.500
- No socis	17.000
- Infantils, de 6 a 12 anys	
- Socis, abonats	9.500
- No socis	15.000
- Gent gran, 55 o més grans	
- Socis, abonats	gratuït
- No socis	15.000

Cursets de natació escolar

De dl. a dv., de 9 a 16,30 h., per nen	1.250
De dl. a dv. de 16,30 a 17,30 h., per nen	1.150
De dl. a dv. de 17,30 a 18,15 h., per nen	1.300
Dissabtes de 9 a 13 h., per nen	1.425
Dissabtes casals d'infants de 9 a 16,30 h., per nen	1.200

Cursets de gimnàstica

Manteniment/jazz-aeròbic

- Socis/abonats	2.800
- No socis	3.800

Manteniment gent gran

- Socis/abonats	gratuït
- No socis	3.800

Balls de saló

Cursets trimestrals de diferents nivells

- Socis/abonats	5.700
- No socis	7.300

Serveis abonaments

Inscripció matriculació

- Infantils, juvenils i adults	10.000
- Jubilats	5.000
- Inscripció conjunta 2 familiars	50%

Quotes mensuals per a matriculats

- Infantils, fins a 14 anys	1.910
- Juvenils, fins a 17 anys	2.135
- Adults, a partir de 18 anys	2.355
- Jubilats, a partir de 65 anys	1.910

Quotes mensuals abonament familiar

- Infantils, fins a 14 anys	1.570
- Juvenils, fins a 17 anys	1.710
- Adults, a partir de 18 anys	1.855
- Jubilats, a partir de 65 anys	1.570

Abonaments per a no matriculats

- Quota mensual	4.500
- Quota bimensual	8.000
- Quota trimestral	11.000

PISTA POLIESPORTIVA MUNICIPAL CAPELLA

Lloguers, per hora

- Activitats escolars	500
- Entrenaments d'escoles	900
- Entrenaments sèniors	2.700
- Competicions escolars	1.200
- Competicions juvenils i inferiors	1.500
- Competicions sèniors	3.100

Futbol sala, per mes

- Benjamí, aleví, cadets, 2 dies/2h setmana,	
- Amb competició	2.100
- Sense competició	1.400

PISTA POLIESPORTIVA MUNICIPAL LA SAGRERA

Lloguers

Gimnàstica escolar i cursets d'iniciació o promoció esportiva, per h.

1.000

Entrenaments, per hora

- Equips infantils o inferiors a 16 anys ..	1.800
- Equips d'adults o veterans en general	3.300
- Suplement de llum	1.400

Competicions, per hora

- Equips infantils o inferiors a 16 anys ..	2.500
- Equips d'adults o veterans en general	4.000
- Suplement de llum	1.400

Nota: Es fan abonaments específics en el cas de contractes per a tota la temporada.

CAMP DE FUTBOL MUNICIPAL NOU DE BON PASTOR

Temporada d'entrenaments, 2h./set.

- Equips de base juvenils i inferiors	
- Sense llum	63.500

- Amb llum	105.000
- Amateurs i veterans	
- Sense llum	136.000
- Amb llum	195.000
Temporada de competicions	
- Equips de base juvenils i inferiors	
- Sense llum	47.500
- Amb llum	95.000
- Amateurs i veterans	
- Sense llum	136.000
- Amb llum	147.000
Partits ocasionals	
- Equips de base juvenils i inferiors	
- Sense llum	5.500
- Amb llum	7.000
- Equips amateurs i veterans	
- Sense llum	8.000
- Amb llum	9.500

Nota: Els lloguers del camp d'entrenaments i competicions tenen dret a la utilització dels vestidors.

CAMP DE FUTBOL MUNICIPAL BON PASTOR VELL

Temporada d'entrenaments i partits oficials	
- Equips d'empreses	150.000
- Equips categoria amateurs	100.000
- Equips categoria juvenils	80.000
- Equips promoció fins a cadets	65.000
Partits i entrenaments ocasionals, 2 hores	
- Horari diürn	6.000
- Horari nocturn	7.500

Nota: Els lloguers del camp per entrenament i competicions tenen dret a la utilització dels vestidors.

CAMP DE FUTBOL MUNICIPAL TRINITAT VELLA

Temporada d'entrenaments i partits oficials	
- Alevins	60.000
- Infantils	80.000
- Cadets i juvenils	100.000
- Amateurs	150.000
- Veterans, sense entrenaments	90.000
- Suplement per horari nocturn	25%
Partits i entrenaments puntuals, 2 hores	
- Veterans	8.000
- Amateurs	7.000
- Juvenils	6.000
- Futbol base	5.000
- Col·legis	4.000
- Suplement per horari nocturn	25%

INSTAL·LACIONS ESPORTIVES CEIP L'ESTEL

Lloguers d'espais

Entrenaments

- 1/2 pista	
- Escoles	300
- Promoció	600
- Juvenils i inferiors	1.000
- Sèniors	2.000

- Pista sencera	
- Escoles	600
- Promoció	1.000
- Juvenils i inferiors	1.500
- Sèniors	3.200

Competicions

- Escoles	1.500
- Promoció	1.500
- Juvenils i inferiors	2.000
- Sèniors	3.500

Activitats dirigides

2h./set., sense competició	1.300
2h./set., amb competició	2.000

INSTAL·LACIONS ESPORTIVES LA PÈRGOLA DE BARÓ DE VIVER

Lloguers d'espais

- Utilització classes d'educació física escolar-abonaments (Escola L'Esperança), per curs	100.000
- Equips de base, juvenils i inferiors	2.000
- Increment de llum	500
- Equips amateurs, sèniors i veterans ..	3.000
- Increment de llum	500

Activitats dirigides

Escola esportiva de lluita	
- Assegurances, per any	3.500
- Classes 3 dies/set., per mes	500
Gimnàstica de manteniment d'adults	
- Classes 2 h./set., per mes	1.000
- Inscripció, per mes	1.000
Aeròbic	
- Classes 2h./set., per mes	1.000
- Inscripció, per mes	1.000

PAVEL·LÓ POLIESPORTIU BON PASTOR I PISTES DE TENIS I PADDLE DE LA LLOSA DEL BON PASTOR

Temporada d'entrenaments, 2 hores per setmana

- Equips de base juvenils i inferiors	
- Sense llum	63.500
- Amb llum	105.000
- Amateurs i veterans	
- Sense llum	136.000
- Amb llum	195.000

Temporada de competicions

- Equips de base juvenils i inferiors	
- Sense llum	47.500
- Amb llum	95.000
- Amateurs i veterans	
- Sense llum	136.000
- Amb llum	147.000

Partits ocasionals

- Equips de base juvenils i inferiors	
- Sense llum	5.500
- Amb llum	7.000
- Equips amateurs i veterans	
- Sense llum	8.000
- Amb llum	9.500

Lloguers

Entrenaments, per hora

- Veterans	4.800
------------------	-------

- Increment llum	300
Actes ocasionals	
- Lloguer per h.	510
Altres, per hora	
- Escoles horari lectiu	800
- Pistes de tenis, per hora	
- Socis	100
- No socis	800

Activitats dirigides

Per trimestre	
- Socis, 2 dies	5.085
- Abonats per a la utilització lliure	6.660
- Quota familiar, 2 pers.	12.201
- Quota familiar, 3 pers.	18.312
- Jazz, 2 dies	5.085
- Jazz, 3 dies	6.660
- Bàdminton	3.714
- Karate	3.714
- Tenis	3.714
- Manteniment gent gran, per mes	400

COMPLEX ESPORTIU MUNICIPAL TRINITAT VELLA

Quotes d'abonaments i socis

Inscripcions/matriculació	
- Adults, a partir dels 14 anys	4.960
- Adults família (pare/mare/fill)	3.150
- Jubilats o pensionistes	1.575
- Infantils lleures, menor de 14 anys	3.150
- Infantils familiar, menors de 18 anys ..	1.575
Quotes d'abonaments/socis	
- Per mes	
- Adults, des dels 14 anys	1.130
- Adults família (pare/mare/fill)	1.130
- Jubilats o pensionistes	875
- Infantils lleures, menors de 14 anys ..	760
- Infantils familiar, menors de 18 anys ..	510
- Per semestre	
- Adults, des dels 14 anys	6.775
- Adults família (pare/mare/fill)	6.775
- Jubilats o pensionistes	5.260
- Infantils lleures, menors de 14 anys ..	4.570
- Infantils familiar, menors de 18 anys ..	3.060

Entrades ocasionals

Adults	
- Feiners	325
- Ds., dg. i festius	450
Infants	
- Feiners	250
- Ds., dg. i festius	350

Cursets de natació

Adults, a partir de 14 anys	
- 1 ses./set., per trimestre	
- Abonats	3.690
- No abonats	4.110
- 2 ses./set., per trimestre	
- Abonats	6.000
- No abonats	6.840
Infants, 5 a 14 anys	
- 1 ses./set., per trimestre	
- Abonats	3.030
- No abonats	3.435

- 2 ses./set., per trimestre	
- Abonats	5.085
- No abonats	5.865
Infants, de 2 a 4 anys	
- 2 ses./set., per trimestre	
- Abonats	5.580
- No abonats	6.390
Nadons, de més de 6 mesos	
- 2 sess/set., per trimestre	
- Abonats	5.580
- No abonats	7.395
Gent gran	
- 2 ses./set., per trimestre	
- Abonats	3.480
- No abonats	4.185
Cursets de natació per a escoles	
- Horari lectiu, per nen i trimestre	2.175
- Horari extraescolar, per nen i trimestre ..	3.600

Lloguers pista poliesportiva pavelló cobert

Escoles d'iniciació o promoció esportiva	
- Sense vestidors, 1 hora	1.760
Entrenaments equips categories superiors	
- 1 vestidor, hora o fracció	3.600
Competicions categories juvenils i inferiors	
- Hora o fracció	2.500
Competicions equips categories superiors	
- Hora o fracció	5.200

Gimnàstica de manteniment per a adults

3 dies/3h set., per mes	
- Socis	2.925
- No socis	3.315
2 dies/2h./set., per mes	
- Socis	1.950
- No socis	2.925

Aeròbic

2 dies/2h set., per mes	
- Socis	1.740
- No socis	2.000

Seccions esportives

Per trimestre	
- Secció de natació	4.575
- Secció de futbol sala	1.140
- Secció de gimnàstica rítmica	2.520

Nota: Per a la seva inscripció és necessari ser soci/abonat de la instal·lació.

Altres serveis

Solàrium raig UVA	
- 1 sessió	
- Socis	325
- No socis i amb piscina	725
10 sessions	
- Socis	2.750
- No socis i amb piscina	6.075
Sauna	
- 1 sessió	
- Socis	225
- No socis i amb piscina	675
10 sessions	
- Socis	2.000
- No socis i amb piscina	5.750

PAVELLÓ POLIESPORTIU MUNICIPAL SANT ANDREU

Lloguers

Pistes de bàdminton, per h.	1.000
Escoles, per h.	2.600
Entrenaments, per h.	
- Promoció	2.900
- Aleví-infantils	3.200
- Juvenils	3.500
- Sèniors	5.400
Competicions	
- Promoció	3.300
- Aleví-infantils	3.800
- Juvenils	4.200
- Sèniors	6.700
Actes extraesportius	
- Sense taquillatge	100.000
Competicions ocasionals sèniors	
- Per hora	7.500

Activitats dirigides

Matriculacions en concepte d'inscripció a qualsevol de les activitats una o més des de setembre fins a juny, per curs

2.000	
<i>Patinatge, per mes</i>	
- Nivell iniciació D, C i no federats	2.600
- Nivell iniciació B	3.500
- Nivell iniciació A	2.800
- Nivell certificat	3.000
- 3a categoria	3.500
- Aleví, infantils, cadet, juvenils, júnior i sènior	3.900
- Parelles	400
<i>Futbol sala, per mes</i>	
- Prebenjamí (6 a 7 anys)	
- Sense competició	2.400
- Benjamí (8 a 9 anys)	
- Sense competició	2.400
- Amb competició	3.150
- Prealeví (10 anys)	
- Amb competició	3.150
- Sense competició	2.500
- Preinfantil (12 anys) i infantils (12 a 13 anys)	
- Amb competició	3.300
- Sense competició	2.600
- Cadets (14 a 15 anys) i juvenils (16 a 18 anys)	
- Amb competició	3.700
- Sense competició	2.700
<i>Judo, per mes</i>	
- 6 a 14 anys, 2 h./set.	1.250
<i>Bàdminton, per mes</i>	
- Adults 3 h./set.	1.700
<i>Manteniment adults, per mes</i>	
- 2 h./set.	1.400

DISTRICTE DE SANT MARTÍ

PISTA POLIESPORTIVA MUNICIPAL LA PALMERA

Preus per hora

- Entitats i escoles d'iniciació esportiva ..	600
- Descompte als lloguers anuals	430
- Competicions escoles d'iniciació esportiva	1.350
- Entitats i clubs d'adults	3.400
- Descompte als lloguers anuals	2.750

CAMP DE FUTBOL MUNICIPAL ANDRADE-SANT MARTÍ

Centres escolars en horari lectiu, per hora

- Sense vestidor	525
- Amb vestidor	800
<i>Entrenaments mig camp/ pista, per hora</i>	
- Equips juvenils i inferiors	525
- Altres equips	1.365
<i>Competicions, per partit</i>	
- Equips juvenils i inferiors	2.100
- Altres equips	4.515
Llum mig camp de joc, per h.	550
Llum camp de joc, per partit	3.000

COMPLEX ESPORTIU MUNICIPAL LA VERNEDA

*Pista exterior**Entrenaments, per hora*

- Entitats de promoció esportiva	550
- Equips juvenils i inferiors	1.300
- Equips júnior i superiors	2.750
- Suplement de llum	775
<i>Competicions, per hora</i>	
- Entitats de promoció esportiva	685
- Equips juvenils i inferiors	1.600
- Equips júnior i superiors	3.450
- Suplement de llum	775

*Sala gimnàs**Entrenaments, per hora*

- Entitats i escoles de promoció esportiva ..	950
- Altres	
- Laborables caps de setmana	1.650
- Festius (instal·lació tancada)	3.300
- Actes no esportius	
- Laborables	5.500
- Festius (instal·lació tancada.)	7.150
- Emmoquetat	7.000

*Aula de formació**Per hora*

- A partir de les 21 h.	650
------------------------------	-----

*Sala de barri**Entrenaments, per hora*

- Entitats i escoles de promoció esportiva	
- 1/3 pista	550
- 3/3 pista	1.450
- Equips juvenils i inferiors	
- 1/3 pista	850
- 3/3 pista	2.200
- Equips júnior i superiors	
- 1/3 pista	1.550
- 3/3 pista	5.000
- Suplement llum	
- 3/3 pista	825
<i>Competicions, per hora</i>	
- Entitats i escoles de promoció esportiva	
- 1/3 pista	700
- 3/3 pista	1.800
- Equips juvenils i inferiors	
- 3/3 pista	2.750
- Equips júnior i superiors	
- 3/3 pista	5.525
- Suplement llum	
- 3/3 pista	825

Festivals esportius, per hora	
- Laborables i caps de setmana	5.500
- Festius (instal·lació tancada)	7.750
Actes no esportius, per hora	
- Primeres 4 hores	85.000
- Hores restants	16.000
Armariet 7% factura superior a	201.000
Emmoquetat	
- 3/3	30.000

Nota: Els lloguers fixos de temporada tindran un descompte del 25%.

Piscina

Per hora i sessió	
- 1 carril	1.700
- 1/2 piscina	4.000

Rocòdrom

- Primera hora	500
- Quota abonat rocòdrom anual	1.300

Abonament mensual

- Abonats	1.000
- No abonats	1.800

Lloguer material, per h. 400

Galeria de tir amb arc

Primera hora	500
Quota abonat tir amb arc anual	1.300
Abonament mensual	
- Abonat	800
- No abonat	1.800

Matrícula abonats

Adults	5.500
Tercer membre	2.750
Infants, fins a 14 anys	2.750
Gent gran amb targeta rosa	2.750

Quotes abonats

Per mes	
- Adults	3.100
- Infants, fins a 14 anys	2.050
- A partir del tercer membre	2.050
- Gent gran amb targeta rosa	2.200
- Mesos trencats	4.000
- Quota migdia (de 13,30 a 16,30 h.) ...	2.000
- Quota cap de setmana	2.000
- Manteniment sense fer ús de la instal·lació	600
- Entrada puntual	700

Quotes serveis

Per mes	
- UVA	700
- Sauna	600
- SPA	600
- Neteja	2.700
- Depilació cames senceres	1.700
- Depilació mitges cames	900
- Depilació aixelles	450
- Depilació engonals	450
- Depilació llavi superior	350
- Benes fredes i calentes	3.200
- Drenatge limfàtic	1.700
- Celles	400
- Massatge	1.700

CAMP DE FUTBOL MUNICIPAL DE MARESME

Entrenaments, per hora	
- Equips infantils i inferiors	950
- Altres equips	1.250
Competicions, per partit	
- Equips infantils i inferiors	2.300
- Altres equips	5.500
Pista poliesportiva futbol sala adults	
- Per partit	4.000
Llum	
- Per hora	600

CAMP DE FUTBOL MUNICIPAL JÚPITER

Per hora	
- Entrenaments, tot el camp	2.000
- Competicions camp de futbol	3.000
- Competicions pista poliesportiva	2.000

CENTRE ESPORTIU MUNICIPAL CLOT DE LA MEL

Centres escolars en horari lectiu, per hora	
- Sense vestidor	525
- Amb vestidor	800
Entrenaments mig camp, per hora	
- Equips juvenils i inferiors	525
- Altres equips	1.365
Competicions, per partit	
- Equips juvenils i inferiors	2.100
- Altres equips	4.515
Entrenaments pista poliesportiva, per hora	
- Equips juvenils i inferiors	525
- Altres equips	1.365
Llum, per hora	
- Mig camp de joc	550
- Camp de joc	1.100

POLIESPORTIU MUNICIPAL DE BAC DE RODA

Escoles. Promoció esportiva avis i infants fins a 16 anys, per hora	
- 1/3 de pista	550
- Pista sencera	1.400
Entrenaments juvenils i inferiors, per hora	
- 1/3 de pista	825
- Pista sencera	2.250
Entrenaments altres, per hora	
- 1/3 de pista	1.800
- Pista sencera	4.160
Competicions juvenils i inferiors, per hora	
- 1/3 de pista	1.050
- Pista sencera	3.150
Competicions altres, per hora	
- 1/3 de pista	2.100
- Pista sencera	5.200
Festivals no esportius	
- 4 hores	80.000
- Hores següents	15.000
Llum, per hora	
- 1/3 de pista	300
- Pista sencera	800
Sala de musculació	
- Per hora	1.300

CAMP DE FUTBOL MUNICIPAL MENORCA

Entrenaments, per hora	
- Equips juvenils i inferiors	1.000
- Altres equips	1.800
Competicions, per partit	
- Equips juvenils i inferiors	2.000
- Altres equips	4.500
Llum	
- Entrenaments mig camp, per h.	500
- Competicions camp sencer, per partit	1.500

POLIESPORTIU MUNICIPAL LA NAU DEL CLOT

Educació física escolar	
- Per hora	1.200
Entrenaments	
- Per hora	1.300
Competicions	
- Per hora	1.500

CAMP DE FUTBOL MUNICIPAL BESONENSE

Entrenaments, per hora	
- Equips juvenils i inferiors	750
- Altres equips	1.800
Competicions, per hora	
- Equips juvenils i inferiors	1.500
- Altres equips	4.200

PISTA POLIESPORTIVA MUNICIPAL LA PAU

Entrenaments, per hora	
- Entitats de promoció esportiva	550
- Equips juvenils i inferiors	1.300
- Equips júnior i sèniors	2.750
- Llum	775
Competicions, per hora	
- Entitats de promoció esportiva	685
- Equips juvenils i inferiors	1.600
- Equips júnior i sèniors	3.450
- Llum	775
Actes esportius tancant la IME, per h.	4.000
Actes no esportius 4 hores	25.000
Actes no esportius hores següents, per h.	6.000

PISTA POLIESPORTIVA MUNICIPAL PUJADES

Entrenaments, per hora	
- Entitats de promoció esportiva	550
- Equips juvenils i inferiors	1.300
- Equips júnior i sèniors	2.750
- Llum	775
Competicions, per hora	
- Entitats de promoció esportiva	685
- Equips juvenils i inferiors	1.600
- Equips júnior i sèniors	3.450
- Llum	775
Actes esportius tancant la IME, per h.	4.000
Actes no esportius, 4 hores	25.000
Actes no esportius hores següents, per h.	6.000

PISCINA MUNICIPAL JÚPITER

Entrada puntual	450
<i>Cursets de natació, per mes</i>	
Infants de 3 a 5 anys	
- 2 dies	4.100
- 1 dia	1.900
- 3 dies	4.600
- 5 dies	5.300
Infants de 6 a 12 anys	
- 2 dies	3.600
- 1 dia	1.400
- 3 dies	4.100
- 5 dies	4.800
Escoles, 1 h./set., per infant	975
Escola d'activitats aquàtiques	1.700
Adults	
- 5 dies	7.000
- 3 dies	5.400
- 2 dies	4.400
<i>Abonats socis</i>	
Per mes	
- Infants i adults	1.750
- Gent gran amb targeta rosa	1.100

CENTRE ESPORTIU MUNICIPAL CAN FELIPA

<i>Cursets de natació</i>	
No socis, per mes	
- Gent gran	1.900
- Adults	5.200
- Infants	5.000
- Nadons	4.200
- Natació preparat	4.200
Socis, per mes	
- Gent gran	950
- Adults	2.800
- Infants	2.500
- Nadons	2.100
- Natació preparat	2.100
<i>Cursets gimnàs</i>	
No socis, per mes	
- Adults	5.200
- Rítmica, de 8 a 14 anys	5.200
- Rítmica, de 4 a 7 anys	4.200
- Infants	4.200
- Tercera edat	1.900
Socis, per mes	
- Adults	2.600
- Rítmica, de 8 a 14 anys	2.600
- Rítmica, de 4 a 7 anys	2.100
- Infants	2.100
- Tercera edat	950
<i>Quotes socis</i>	
Adults	
- Mensual	2.525
- Trimestral	7.565
- Semestral	15.130
- Anual	30.260
Juvenils	
- Mensual	1.950
- Trimestral	5.845

- Semestral	11.685
- Anual	23.370
Infants	
- Mensual	1.200
- Trimestral	3.600
- Semestral	7.195
- Anual	14.390
Pensionista	
- Mensual	1.385
- Trimestral	4.150
- Semestral	8.300
- Anual	16.605
Entrada puntual	500

- 2/3	900
- Camp sencer	1.800
<i>Camp de futbol sala</i>	
Lloguers esporàdics, per hora	
- infants	1.200
- adults	4.000
- Llum	600
<i>Tenis</i>	
Lloguer pista, per hora	
- Individuals	1.600
- Parelles	2.000
- Llum	600

CENTRE ESPORTIU MUNICIPAL OLÍMPIA

Tenis

Abonament, per mes

- Inscripció	una mensualitat
- Tot el dia	6.000
- Matins de 8 a 13 h., de dl. a dv.	3.500
- Tardes de 13 a 16.30 h. de dl. a dv. ...	3.500
- Programa dona (més grans de 45 anys) de 8 a 13 h.	2.400
- Programa de gent gran (més grans de 60 anys) 8 a 13 h.	2.400
- Fills menors de 15 anys	2.400
- A partir del 3r familiar	2.400

Camp de futbol 7

Lloguers, per any, per hora

- 1/3 del camp clubs	500
- 2/3 del camp clubs	800
- Camp sencer	1.400
Lloguers esporàdics	
- Per hora	7.000
Llum, per hora	
- 1/3	600

GIMNÀS MUNICIPAL DEL CENTRE CÍVIC BESÒS

Curs de manteniment, per mes

- 2 dies	2.530
- 3 dies	2.880
Curs d'aeròbic, per mes	
- 2 dies	2.530
- 3 dies	2.920

Curs de gimnàstica correctiva, per mes

- (4 sessions)	2.657
-	10.600

Curs gent gran, per mes

.....	2.090
-------	-------

Curs ioga, per mes

.....	8.810
-------	-------

Abonament

- mensual	3.245
- trimestral	8.934

Un massatge i visita del servei mèdic

per a

- abonats	1.250
- no abonats	1.800

Balls de saló, 8 sessions

- abonats	4.000
- no abonats	5.200

Entrada puntual

.....	600
-------	-----

Decrets de l'Alcaldia

Decret. Vistos el present expedient i l'informe de la Direcció de Comerç i Consum i en ús de les facultats conferides a aquesta Alcaldia per l'article 7.1 de la Llei de règim especial d'aquest municipi, dispo:

Modificar el primer paràgraf de l'apartat 4t del decret de l'Alcaldia, de 27 de maig de 1994, referent a la designació del gerent del Consell del Fòrum Ciutat i Comerç, d'acord amb el redactat de l'annex que s'adjunta, i *donar-ne compte* al Consell Plenari.

Barcelona, 3 de març de 1998. L'alcalde, Joan Clos i Matheu.

(Ref. 763)

Annex

Nou redactat del primer paràgraf de l'article 4t del DA 22/1/97:

"El Consell, per al desenvolupament de les seves activitats, comptarà amb un gerent i un secretari. Assumirà les funcions de gerent un membre del Consell designat per l'alcalde a proposta del president del Consell".

* * *

Decret. Vistos el present expedient i l'informe de la Direcció de Serveis d'Organització i en ús de les facultats conferides a aquesta Alcaldia per l'article 7.1 de la Llei de règim especial d'aquest municipi, dispo:

Constituir, dins el Sector de Serveis Generals, la Direcció de Promoció de l'Activitat Econòmica i l'Ocupació, adscrita directament a la Gerència de Serveis Generals.

Aprovar la configuració de l'estructura organitzativa bàsica i les funcions de la Direcció de Promoció de l'Activitat Econòmica i l'Ocupació d'acord amb el document annex.

Barcelona, 4 de març de 1998. L'alcalde, Joan Clos i Matheu.

(Ref. 788)

Annex

Direcció de Promoció de l'Activitat Econòmica i l'Ocupació

Òrgan superior immediat: Gerència de Serveis Generals.

Nivell estructural: 2.

Nivell de complement de destinació associat: 28.

Missió

Dirigir i coordinar les actuacions municipals en matèria de promoció de l'activitat econòmica i l'ocupació.

Funcions

- Desenvolupament de les línies estratègiques d'actuació municipal en matèria de promoció de l'activitat econòmica i l'ocupació.
- Fomentar la cooperació empresarial.
- Definir i coordinar la promoció i suport municipal a la creació de noves empreses.
- Definir i coordinar les accions municipals per l'accés a l'ocupació.
- Relacions amb entitats i institucions de la ciutat que treballen en temes de l'activitat econòmica de Barcelona.
- Coordinar l'execució dels programes comunitaris que fomentin la promoció de l'activitat econòmica i l'ocupació.
- Coordinar les relacions amb els organismes comunitaris i internacionals en relació als temes de promoció de l'activitat econòmica i l'ocupació a les diferents xarxes on participa l'Ajuntament i Barcelona Activa, SA.
- Referent funcional respecte dels temes de desenvolupament de l'activitat econòmica i l'ocupació als districtes.

Director de projecte de promoció de l'activitat econòmica interior.

Òrgan superior immediat: Direcció de Promoció de l'Activitat Econòmica i Ocupació.

Nivell de complement de destinació associat: 26.

Missió

Dinamitzar i facilitar les relacions de les empreses de la ciutat amb l'Ajuntament, apropant-los-hi els serveis que els ofereix.

- Detecció i anàlisi de les oportunitats i riscos en l'entorn de la promoció econòmica empresarial a la ciutat.
- Contactar amb les empreses, informar-les i assessorar-les, facilitant les relacions mútues.
- Oferir a les empreses el suport i els serveis municipals relacionats amb la missió del lloc de treball.

Es poden adscriure a aquest lloc de treball dos tècnics de nivell 20 amb les funcions següents, respectivament:

- Responsabilitat com a client del conjunt de serveis que es desenvolupen amb el programa Infopime, i de la seva implementació i difusió.
- Suport a la cooperació empresarial.

Director de projecte de promoció d'activitat econòmica exterior.

Òrgan superior immediat: Direcció de Promoció de l'activitat econòmica i ocupació.

Nivell de complement de destinació associat: 26.

Missió

Gestió d'activitats per a incrementar les relacions econòmiques entre les empreses de Barcelona i l'exterior, i la captació de noves implantacions a Barcelona.

Funcions

- Fer l'acollida, informar i donar suport a les empreses que es vulguin instal·lar a la ciutat.
- Informar i donar suport a les empreses de la ciutat sobre les oportunitats que ofereixen els programes i projectes de les polítiques europees o internacionals de promoció econòmica.
- Seguiment dels programes i projectes esmentats.

Es poden adscriure a aquest lloc de treball un tècnic de nivell 22 amb funcions de dinamització i seguiment de campanyes sectorials, i tres tècnics de nivell 20 amb funcions de desenvolupament del projecte per àmbits territorials:

- Europa i el Mediterrani.
- Àsia i Austràlia.
- Amèrica.

* * *

Decret. Vistos el present expedient i l'informe de la Direcció de Serveis d'Organització, i en ús de les facultats conferides a aquesta Alcaldia per l'article 7.1 de la Llei de règim especial d'aquest municipi, dispenso:

Aprovar l'organigrama i funcions del Sector d'Urbanisme, segons consta en el document annex, i deixar sense efecte l'organització anterior.

Barcelona, 4 de març de 1998. L'alcalde, Joan Clos i Matheu.

(Ref. 789)

Annex

ORGANIGRAMA

(Vegeu l'organigrama de la pàgina següent)

Finalitat

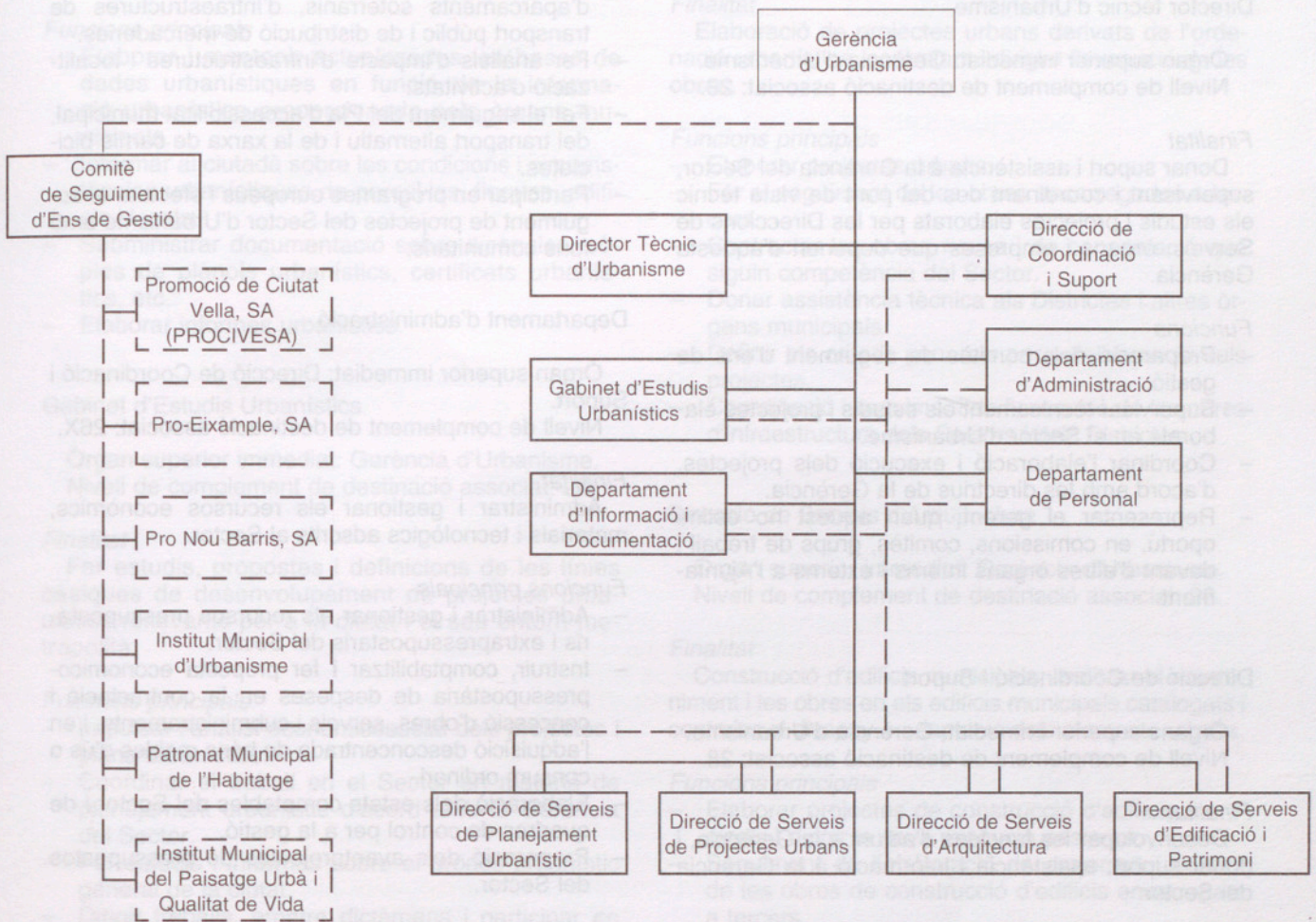
Direcció executiva dels serveis d'urbanisme de la ciutat al seu càrrec i coordinació normativa dels serveis descentralitzats.

Funcions principals

- Traçar les línies estratègiques per a la consecució dels objectius del Sector i elevació a les Comissions d'Urbanisme i Infraestructura i a la de Política de Sòl i Habitatge per a la seva aprovació.

ORGANIGRAMA

SECTOR 5 URBANISME
Gerència d'Urbanisme



- Dirigir, planificar i coordinar les actuacions del Sector per a l'acompliment del Pla d'Actuació Municipal.
 - Gestionar els recursos personals, econòmics, materials i tecnològics assignats al Sector, mitjançant l'exercici, quan escaigui, de les facultats delegades per l'alcalde.
 - Coordinar i supervisar les actuacions en matèria d'adquisició i gestió de sòl i de construcció d'habitatges, atribuïdes a la Gerència Delegada de Política del Sòl i Habitatge.
- Respecte als ens amb personalitat jurídica diferenciada adscrits al Sector:
- Elaborar el Programa director global de les actuacions dels ens, a fi d'integrar-los en el Programa d'Actuació Municipal i en els plans sectorials.
 - Planificar, coordinar i integrar les actuacions dels ens d'acord amb les directrius del Pla d'Actuació Municipal.
 - Seguiment i avaluació interna del desenvolupament del Programa director dels organismes i societats adscrites, i anàlisi del grau d'acompliment dels objectius proposats.
- Presidir el Comitè de Seguiment i Impuls Urbanístic d'Empreses i Instituts.

Comitè de Seguiment d'Ens de Gestió

Funcions

- Supervisió respecte a les empreses i instituts adscrits al Sector d'Urbanisme, abans de la seva elecció a la Comissió Permanent o als Consells d'Administració, de:
 - a) El pressupost de l'entitat i la seva aplicació a les finalitats del PAM en temes urbanístics.
 - b) Supervisió i valoració de les propostes a aprovació en matèria urbanística, establint la coherència urbanística dels projectes amb els criteris de ciutat.
 - c) Validació, en base als criteris generals de ciutat, dels projectes d'obra i la seva execució, amb consideració de la incidència en altres sectors.
 - d) Coordinació dels programes urbanístics encarregats a les empreses i la seva relació amb altres sectors municipals.
- Aquelles altres funcions que, en virtut de les seves competències, li deleguin els Consells d'Administració.

Composició

- El Comitè sota la presidència del gerent d'Urbanisme, estarà compost pels gerents i directors de

les empreses i instituts adscrits al Sector d'Urbanisme, el director de Serveis Generals i Coordinació d'Inversions i la gerent delegada d'Economia i Empreses i Finançament.

Director tècnic d'Urbanisme

Òrgan superior immediat: Gerència d'Urbanisme.
Nivell de complement de destinació associat: 28.

Finalitat

Donar suport i assistència a la Gerència del Sector, supervisant i coordinant des del punt de vista tècnic els estudis i projectes elaborats per les Direccions de Serveis, òrgans i empreses que depenen d'aquesta Gerència.

Funcions

- Preparació dels comitès de seguiment d'ens de gestió.
- Supervisar tècnicament els estudis i projectes elaborats en el Sector d'Urbanisme.
- Coordinar l'elaboració i execució dels projectes, d'acord amb les directrius de la Gerència.
- Representar el gerent, quan aquest ho estimi oportú, en comissions, comitès, grups de treball i davant d'altres òrgans interns i externs a l'Ajuntament.

Direcció de Coordinació i Suport

Òrgans superior immediat: Gerència d'Urbanisme.
Nivell de complement de destinació associat: 28.

Finalitat

Desenvolupar les funcions d'adjunt a la Gerència, i donar suport, assistència i informació a la Gerència del Sector.

Funcions principals

Desenvolupar totes les tasques que la Gerència li encomani o delegui i específicament les següents:

- Coordinar les funcions de planificació, seguiment de programes i avaluació de resultats del Sector.
- Exercir el control de Sector, d'acord amb les directrius de la Gerència, en matèria econòmica, pressupostària, informàtica, de personal i d'organització.
- Coordinar els aspectes economicopressupostaris dels òrgans adscrits a la Gerència del Sector.
- Direcció i integració dels òrgans i llocs de treball que donen suport directe a la Gerència del Sector.
- Representar el gerent, quan aquest ho estimi oportú, en comissions, comitès, grups de treball d'altres òrgans interns i externs a l'Ajuntament.

Director de projectes de planificació d'infraestructures viàries i accessibilitat

Òrgan superior immediat: Gerència d'Urbanisme.
Nivell de complement de destinació associat: 26X.

Finalitat

Assessorar el Sector d'Urbanisme en matèries d'infraestructures viàries, transports, aparcaments i accessibilitat.

Funcions

- Efectuar el seguiment dels projectes i les obres d'infraestructura viària efectuats per l'Ajuntament o per altres administracions i operadors privats.
- Proposar millores de connectivitat i en matèria d'aparcaments soterranis, d'infraestructures de transport públic i de distribució de mercaderies.
- Fer anàlisis d'impacte d'infraestructures i localització d'activitats.
- Fer el seguiment del Pla d'accessibilitat municipal, del transport alternatiu i de la xarxa de carrils bicicletes.
- Participar en programes europeus i efectuar el seguiment de projectes del Sector d'Urbanisme amb fons comunitaris.

Departament d'administració

Òrgan superior immediat: Direcció de Coordinació i Suport.

Nivell de complement de destinació associat: 26X.

Finalitat

Administrar i gestionar els recursos econòmics, materials i tecnològics adscrits al Sector.

Funcions principals

- Administrar i gestionar els recursos pressupostaris i extrapressupostaris del Sector.
- Instruir, comptabilitzar i fer proposta economicopressupostària de despeses en la contractació i concessió d'obres, serveis i subministraments, i en l'adquisició desconcentrada de béns mobles d'ús o consum ordinari.
- Elaboració dels estats comptables del Sector i de quadres de control per a la gestió.
- Preparació dels avantprojectes de pressupostos del Sector.

Departament de Personal

Òrgan superior immediat: Direcció de Coordinació i Suport.

Nivell de complement de destinació associat: 26X.

Finalitat

Administrar i gestionar els recursos humans, adscrits al Sector.

Funcions principals

- Controlar i fer el seguiment de l'aplicació del Capítol i relatiu al Sector.
- Formular propostes i fer tramitacions administratives sobre la gestió i promoció del personal.
- Intervenir i fer el seguiment en matèries de selecció, promoció interna, formació i racionalització dels recursos humans assignats.
- Analitzar necessitats i formular propostes de provisió de llocs de treball.

Departament d'Informació i Documentació

Òrgans superior immediat: Direcció de Coordinació i Suport.

Nivell de complement de destinació associat: 26X.

Finalitat

Actualitzar i mantenir les dades urbanístiques de la ciutat.

Informar sobre les condicions i circumstàncies urbanístiques de parcel·les, finques, edificis i locals.

Funcions principals

- Elaborar i mantenir actualitzades les bases de dades urbanístiques en funció de la informació urbanística proporcionada pels òrgans municipals.
- Informar al ciutadà sobre les condicions i circumstàncies urbanístiques de parcel·les, finques, edificis i locals.
- Subministrar documentació sobre llicències, còpies de plànols urbanístics, certificats urbanístics, etc.
- Elaborar informes urbanístics.

Gabinet d'Estudis Urbanístics

Òrgan superior immediat: Gerència d'Urbanisme.
Nivell de complement de destinació associat: 28.

Finalitat

Fer estudis, propostes i definicions de les línies bàsiques de desenvolupament de projectes urbanístics rellevants per a la ciutat i el seu entorn metropolità.

Funcions principals

- Impulsar l'anàlisi economicosocial dels projectes i plans urbanístics.
- Coordinar el treball en el Sector en matèria de planejament urbanístic d'acord amb la Gerència del Sector.
- Fer estudis i informes sobre el procés urbanístic general de la ciutat.
- Dirigir treballs, emetre dictàmens i participar en comunicacions i ponències que se li encomanin.

Llocs de treball adscrits: 1 subdirector del Gabinet d'Estudis Urbanístics (Nivell 28).

Direcció de Serveis de Planejament Urbanístic

Òrgan superior immediat: Gerència d'Urbanisme.
Nivell de complement de destinació associat: 28.

Finalitat

Elaborar propostes d'ordenació urbanística de la ciutat, tant a nivell general com en els plans de desenvolupament.

Funcions principals

- Elaborar propostes de plans generals, parcials, especials, de reforma interior i d'estudis de detall o de la seva modificació.
- Assessorar, supervisar i tramitar els plans urbanístics d'iniciativa privada o pública no municipal.
- Fer estudis i generar propostes sobre les normes i ordenances reguladores de l'ús del sòl, zonificació i edificació.
- Comprovar, desenvolupar i modificar, quan escaigui, el Pla General Metropolità.

Direcció de Serveis de Projectes Urbans

Òrgan superior immediat: Gerència d'Urbanisme.
Nivell de complement de destinació associat: 28.

Finalitat

Elaboració de projectes urbans derivats de l'ordenació urbanística, controlant i dirigint l'execució de les obres.

Funcions principals

- Elaborar projectes urbans.
- Fer el seguiment de les obres encarregades a tercers.
- Contractar les obres noves i de conservació que siguin competència del Sector.
- Donar assistència tècnica als Districtes i altres òrgans municipals.
- Definir els criteris generals per a l'elaboració dels projectes.
- Coordinació i seguiment de l'execució de les obres d'infraestructura dels Sectors i dels Districtes.

Direcció de Serveis d'Arquitectura

Òrgan superior immediat: Gerència d'Urbanisme.
Nivell de complement de destinació associat: 28.

Finalitat

Construcció d'edificis municipals, realitzar el manteniment i les obres en els edificis municipals catalogats i controlar el disseny o adaptació dels elements urbans.

Funcions principals

- Elaborar projectes de construcció d'edificis municipals i dirigir la seva execució posterior.
- Seguiment de l'elaboració de projectes i control de les obres de construcció d'edificis encarregats a tercers.
- Traçar o adaptar els elements urbans.
- Confeccionar i mantenir el Catàleg d'elements urbans de la ciutat i la normativa de disseny.
- Contractar i controlar el manteniment i les obres dels edificis municipals catalogats.

Direcció de Serveis d'Edificació i Patrimoni

Òrgan superior immediat: Gerència d'Urbanisme.
Nivell de complement de destinació associat: 28.

Finalitat

Aconseguir l'acompliment de l'ordenació urbanística vigent i la protecció del patrimoni artístic i monumental de la ciutat mitjançant la concessió de llicències d'obres majors i activitats industrials no transferides als Districtes.

Funcions principals

- Informar i proposar la concessió o denegació de les llicències d'obres majors i d'activitats industrials, de parcel·lacions, llicències d'edificis catalogats, coordinació de les mesures de disciplina urbanística en matèria descentralitzades.
- Informar els expedients d'activitats no classificades procedents dels Districtes.

- Participar en la Ponència Tècnica d'Indústries i Activitats Classificades.
- Elaborar i revisar el Catàleg Arquitectònic de la ciutat i fer-lo conèixer als Districtes.
- Exercir les funcions reservades al Sector central en relació als Districtes en matèria de llicències i d'inspecció urbanística.
- Elaborar i proposar les ordenances i normes reguladores de l'edificació i activitats.

MODIFICACIONS DE CRÈDIT DINS EL PRESSUPOST MUNICIPAL DE 1997
 (Generació de crèdits per ingressos)
 (Aprovades per decret de l'Alcaldia de 31 de desembre de 1997)

<i>Partida</i>	<i>Descripció</i>	<i>Altes</i>
INGRESSOS		
34013 61114 0101	Ingressos tarifa telefònica	79.959.192
39931 61114 0101	Sentències, jutjats i tribunals	553.585
		80.512.777

DESPESES		
22611 16110 0101	Altres despeses indemnitzacions sentències. Gestió de patrimoni	79.959.192
22611 16110 0101	Altres despeses indemnitzacions sentències. Gestió de patrimoni	553.583
		80.512.777

INGRESSOS

<i>Partida</i>	<i>Descripció</i>	<i>Altes</i>
61005 61114 0101	Drets liquidats procedents de l'adquisició per part de Balart i Badia, SA, d'un local comercial i 8 places d'aparcament al passeig de la Zona Franca, núm. 94, de propietat municipal, en virtut d'escriptura pública de 17 de desembre de 1997 i en compliment del conveni de permuta a títol d'expropiació de 23-VII-1991, elevat a pública mitjançant escriptura de 25-IV-1995	82.167.910

DESPESES

63176 12110 9901	Adquisició a títol d'expropiació forçosa pel sistema de permuta de la finca del passeig de la Zona Franca, núm. 94, propietat de Balart i Badia, SA, en compliment del conveni de permuta a títol d'expropiació de 23-VII-1991, elevat a públic mitjançant escriptura de 25-IV-1995	82.167.910
------------------	---	------------

INGRESSOS

<i>Partida</i>	<i>Descripció</i>	<i>Altes</i>
50000 61114 0101	Interessos de títols valors emesos per l'Estat	500.725.538
39200 61114 0101	Recàrrec de pròrroga i apressament	442.219.144
39300 61114 0101	Interessos de demora	804.517.772
42001 61114 9901	Resta liquidació definitiva FNCM (95-96)	228.636.890
53700 61114 0101	Dividends d'empreses comercials, industrials o financeres	188.092.388
		2.164.191.732

DESPESES

Partida	Descripció	Altes
90101 01110 9901	Emissió 1941	524.134.507
92112 01110 9901	Emissió juny 1993, 40 MM DEM	1.640.057.225
		<u>2.164.191.732</u>

INGRESSOS

Partida	Descripció	Altes
49008 61114 0101	Aportació de la Comissió Europea per a finançar la reunió Cultura i Patrimoni dins el marc de la Conferència Ciutats del Mediterrani	1.459.250

DESPESES

Partida	Descripció	Altes
46200 12510 0101	Transferència a l'Ajuntament de Maó per despeses d'organització de la reunió Cultura i Patrimoni dins el marc de la Conferència Ciutats del Mediterrani	1.459.250

INGRESSOS

Partida	Descripció	Altes
45030 61114 0201	Escreix d'ingressos per aportació de la Generalitat de Catalunya segons conveni de col·laboració sobre el funcionament del Conservatori Superior Municipal de Música de Barcelona per a l'Institut Municipal d'Educació de Barcelona	688.891

DESPESES

Partida	Descripció	Altes
41013 42315 0201	Transferència a l'Institut Municipal d'Educació. Conveni funcionament Conservatori Superior Municipal de Música	688.891

(Transferències)

Partida	Tipus	Descripció	Altes	Baixes
32106 9901 01110	MC7	Nou finançament		220.000.000
90101 9901 01110	MC8	Emissió 1941	35.979.000	
90102 9901 01110	MC8	Emissió 1948	16.148.000	
90103 9901 01110	MC8	Emissió 1950	66.663.000	
90104 9901 01110	MC8	Emissió 1954	98.198.000	
90105 9901 01110	MC8	Emissió 1958	3.012.000	
			<u>220.000.000</u>	<u>220.000.000</u>

Partida	Tipus	Descripció	Altes	Baixes
22109 9901 13116	MC7	Altres material de consum no inventariable		10.000.000
85204 9901 16110	MC8	Adquisició accions ProNouBarris, SA	10.000.000	
			<u>10.000.000</u>	<u>10.000.000</u>

DISPOSICIONS D'INTERÈS PER A L'AJUNTAMENT

Publicades en el *Boletín Oficial del Estado*, el *Diari Oficial de la Generalitat* i el *Butlletí Oficial de la Província*. Febrer 1998

Circulació

RD 116/98 30-I Adaptació a la Llei 5/97, de 24 de març, de reforma del text articulat de la Llei sobre trànsit, circulació de vehicles de motor i seguretat vial, del Reglament general de circulació i del Reglament de procediment sancionador en matèria de trànsit, circulació de vehicles de motor i seguretat vial (BOE núm. 42 de 18-II-98)

Comerç

O /98 22-II Estableix el calendari d'obertura dels establiments comercials els diumenges i dies festius (DOGC núm. 2575 de 10-II-98)

Comunicacions

RDLI 1/98 27-II Infraestructures comunes en els edificis per a l'accés als serveis de telecomunicació (BOE núm. 51 de 28-II-98)

Finances

LI 1/98 26-II Drets i garanties dels contribuents (BOE núm. 50 de 27-II-98)

Personal

R /98 4-II Disposa la publicació de l'acord regulador de les condicions de treball dels funcionaris de l'Ajuntament de Barcelona per als anys 1997-1999 (DOGC núm. 2584 de 23-II-98)

Serveis socials

D 24/98 4-II Regula el Programa d'ajudes d'atenció social a persones amb disminució (DOGC núm. 2575 de 10-II-98)

O /98 26-II Convocatòria de convenis entre el Departament de Benestar Social i els ajuntaments de més de 20.000 habitants i consells comarcals per a la cooperació interadministrativa en matèria de serveis socials i benestar social (DOGC núm. 2580 de 17-II-98)

RESUM

Circulació

El RD 116/1998, de 30 de gener, del Ministeri de l'Interior, adapta a la Llei 5/1997, de 24 de març, de reforma del text articulat de la Llei sobre trànsit, circulació de vehicles de motor i seguretat vial, el Reglament general de circulació, del que modifica els articles 28.1.2.; 48. 1. 1 b) i 1.5; 93.1 i 94.1.2. i 3 com també el Reglament de procediment sancionador en matèria de trànsit, circulació de vehicles de motor i seguretat social, del qual modifica l'article 18.1 en el sentit que l'acció per sancionar les infraccions en la matèria prescriu als tres mesos a partir del dia en què els fets s'haguessin comès.

Comerç

L'O, de 22 de gener de 1998, del Departament d'Indústria, Comerç i Turisme de la Generalitat, estableix el calendari d'obertura dels establiments comercials els diumenges i dies festius i disposa que els ajuntaments, amb l'acord previ de l'òrgan competent, poden substituir un o dos dels dies d'obertura autoritzada per diumenges o festivitats d'àmbit local o general.

Comunicacions

El RD-Llei 1/1998, de 27 de febrer, té per objecte establir el règim jurídic de les infraestructures comunes d'accés als serveis de telecomunicació a l'interior dels edificis i reconèixer el dret dels seus copropietaris.

ris en règim de propietat horitzontal i, en el seu cas, dels arrendataris, a instal·lar les referides infraestructures, connectar-s'hi o adaptar-hi les existents.

Finances

La Llei 1/1998, de 26 de febrer, de drets i garanties dels contribuents, regula els drets i garanties bàsics dels contribuents en llurs relacions amb les administracions tributàries i és aplicable a totes elles.

Personal

La Resolució, de 4 de febrer de 1998, del Departament de Treball de la Generalitat, disposa la inscripció i publicació de l'Acord regulador de les condicions de treball dels funcionaris de l'Ajuntament de Barcelona per als anys 1997-1999. L'Acord afecta els funcionaris de carrera i interiors de l'Ajuntament i serà d'aplicació també als funcionaris de l'Ajuntament adscrits als organismes municipals que no tinguin acord propi i, si correspon, al personal d'altres administracions en situació de comissió de serveis a l'Ajuntament. En resten exclosos el personal d'alta direcció i els funcionaris que ocupen llocs de treball de nivell de destinació 28 o superior, com també el personal eventual. La durada de l'Acord serà de tres anys i s'estén fins al 31 de desembre.

Serveis socials

El D 24/1998, de 4 de febrer, del Departament de Benestar Social de la Generalitat, regula el Programa d'ajudes d'atenció social a persones amb disminució,

el qual té per objecte facilitar mesures compensatòries a fi de millorar la qualitat de vida d'aquestes persones mitjançant ajudes destinades a fomentar la seva integració social en situacions no cobertes per altres vies.

L'O, de 26 de gener de 1998, del Departament de Benestar Social de la Generalitat, obre una convocatòria de convenis entre el Departament i els ajuntaments de més de 20.000 habitants o consells comarcals per a la cooperació interadministrativa en matèria de serveis socials i benestar social. Són objecte del conveni els programes i actuacions d'atenció primària, d'atenció especialitzada a persones amb disminució, d'atenció especialitzada a la gent gran, d'atenció especialitzada a toxicòmans, de marginació social i lluita contra la pobresa, de formació d'adults, d'inversions d'equipaments socials i comunitaris, de recerca, assistència tècnica i formació, i d'altres. D'acord amb el que estableix l'article 7.3 l'ens local haurà de facilitar tota la informació requerida pels òrgans de control de l'Administració de la Generalitat.

L'O, de 28 de gener de 1998, del Departament de Benestar Social de la Generalitat, obre convocatòria pública amb la finalitat de fomentar actuacions destinades a la supressió de barreres arquitectòniques mitjançant l'atorgament de subvencions per a 1998, de les que podran ser beneficiaris els ens locals i les entitats privades d'iniciativa social. D'acord amb el que estableix l'article 5è els ajuntaments justificaran l'aplicació dels fons percebuts mitjançant un certificat detallat del secretari.

Table with multiple columns listing administrative items and their corresponding page numbers. The text is faint and partially illegible.

PERSONAL

Nomenaments

Decret. Vistos el present expedient i l'informe del Departament de Gestió i Administració de Personal, i en ús de les facultats conferides a aquesta Alcaldia per l'article 7.1 de la Llei de règim especial d'aquest municipi, disposo:

Nomenar funcionari eventual el Sr. Francesc d'Assís Simó i de la Asunción i adscriure'l al Sector d'Actuació de Serveis Generals, amb retribució assimilada al lloc de treball de tècnic superior (2000A).

Barcelona, 4 de març de 1998. L'alcalde, Joan Clos i Matheu.

(Ref. 790)

* * *

Decret. Vistos el present expedient i l'informe del Departament de Gestió i Administració de Personal, i en ús de les facultats conferides a aquesta Alcaldia per l'article 7.1 de la Llei de règim especial d'aquest municipi, disposo:

Nomenar funcionari eventual el Sr. Vicenç Puey i Pastor i adscriure'l a la Regidoria de Drets Civils per

tal de realitzar tasques de suport a l'esmentada Regidoria amb retribució assimilada al lloc de treball (1899X).

Barcelona, 6 de març de 1998. L'alcalde, Joan Clos i Matheu.

(Ref. 865)

* * *

Decret. Vistos el present expedient i l'informe del Departament de Gestió i Administració de Personal, i en ús de les facultats conferides a aquesta Alcaldia per l'article 7.1 de la Llei de règim especial d'aquest municipi, disposo:

Nomenar funcionari eventual el Sr. Josep Catllà i Planas per prestar els seus serveis com a assessor tècnic adscrit a l'Oficina del Projecte Barcelona 2004 amb retribució assimilada al lloc de treball classificat en el catàleg vigent com a (2699X).

Barcelona, 6 de març de 1998. L'alcalde, Joan Clos i Matheu.

(Ref. 866)

PREU DE SUBSCRIPCIÓ:

Barcelona, anual 1.500 ptes.

Número corrent 50 ptes.

ADMINISTRACIÓ I SUBSCRIPCIÓ:

GASETA MUNICIPAL

Pl. Sant Miquel, s/n