



MOVIMIENTO DE POBLACIÓN

MES	Población de hecho a 1.º de mes	MOVIMIENTO NATURAL			MOVIMIENTO MIGRATORIO			Inclusiones por omisión	Aumento de población en el mes (col. 5 + 8 + 9)	Población de hecho a fin de mes (col. 2 + 10)
		Nacidos vivos	Fallecidos	Crecimiento vegetativo (col. 3 - 4)	Inmigrantes	Emigrantes	Crecimiento migratorio (col. 6 - 7)			
1	2	3	4	5	6	7	8	9	10	11
Diciembre...	1.357,343	1,717	1,122	595	3,405	445	2,960	481	4,036	1.361,379
Enero.....	1.361,379	1,760	1,209	551	2,397	354	2,043	317	2,911	1.364,290

Movimiento diario de NACIMIENTOS y DEFUNCIONES

DÍA	DICIEMBRE		ENERO	
	Nacim. (Vivos)	Defun- ciones	Nacim. (Vivos)	Defun- ciones
1	61	40	66	52
2	50	30	62	46
3	48	19	50	48
4	53	26	66	46
5	35	27	56	61
6	52	39	46	32
7	43	44	61	38
8	78	41	60	37
9	53	32	57	42
10	51	41	66	50
11	54	34	56	42
12	63	33	60	56
13	69	28	46	51
14	55	39	64	30
15	56	40	60	33
16	44	38	48	34
17	48	34	63	48
18	61	42	53	52
19	66	36	72	30
20	68	40	45	33
21	48	36	57	33
22	49	37	61	28
23	33	39	47	42
24	67	37	80	33
25	58	32	59	29
26	64	45	43	28
27	61	35	40	41
28	70	53	59	23
29	58	32	46	28
30	43	42	48	34
31	58	31	63	29
Total...	1,717	1,122	1,760	1,209

Crecimiento de la población en el período 1945-1954

AÑO	Población en 31 de diciembre
1945	1.205,509
1946	1.213,909
1947	1.225,318
1948	1.268,973
1949	1.285,920
1950	1.280,179
1951	1.288,283
1952	1.305,520
1953	1.321,878
1954	1.361,379

Coefficientes demográficos

Hechos demográficos	‰
Nacimientos.....	15'68
Defunciones.....	10'77
Matrimonios.....	4'85

MATRIMONIOS

MES	AÑO	
	1954	1955
Enero.....	483	561
Febrero.....	437	—
Marzo.....	789	—
Abril.....	857	—
Mayo.....	1,238	—
Junio.....	1,101	—
Julio.....	783	—
Agosto.....	1,172	—
Septiembre....	1,371	—
Octubre.....	1,205	—
Noviembre....	753	—
Diciembre....	799	—
Total....	10,988	—

Velocidad de los hechos demográficos

Hechos demográficos	Horas	Mtos.	Sdos.
Un nacimiento cada.	—	25	2
Una defunción cada.	—	36	55
Un matrimonio cada.	1	19	34

MOVIMIENTO DE POBLACIÓN EN EL PERÍODO 1950-1954

AÑO	MATRIMONIOS		NACIMIENTOS (Nacidos vivos)				DEFUNCIONES				MIGRACIÓN					
	Cifras absolutas	‰ ha- bitantes	Varones	Mujeres	TOTAL	‰ ha- bitantes	Varones	Mujeres	TOTAL	‰ ha- bitantes	INMIGRANTES			EMIGRANTES		
											Varones	Mujeres	TOTAL	Varones	Mujeres	TOTAL
1950	9,921	7'71	9,615	9,001	18,616	14'47	6,510	6,387	12,897	10'02	5,427	5,302	10,729	171	205	376
1951	10,063	7'86	9,580	8,950	18,530	14'47	7,263	7,854	15,117	11'80	3,016	2,712	5,728	470	558	1,028
1952	9,941	7'71	10,469	9,812	20,281	15'74	5,851	6,328	12,179	9'45	5,444	5,960	11,404	1,107	1,162	2,269
1953	10,425	7'99	10,575	10,026	20,601	15'78	5,733	6,091	11,824	9'06	3,601	3,313	6,914	1,422	1,544	2,966
1954	10,988	8'31	11,210	10,507	21,717	16'43	5,565	6,026	11,591	8'77	17,015	13,129	30,144	2,396	2,467	4,863

INMIGRACIÓN durante el mes de ENERO y el precedente

PROCEDENCIA	D I C - I E M B R E			E N E R O		
	Varones	Mujeres	Total de inmigrantes	Varones	Mujeres	Total de inmigrantes
Almería.....	57	44	101	44	36	80
Cádiz.....	23	21	44	5	7	12
Córdoba.....	110	93	203	79	68	147
Granada.....	155	138	293	98	92	190
Huelva.....	15	13	28	8	7	15
Jaén.....	174	152	326	90	70	160
Málaga.....	86	69	155	62	71	133
Sevilla.....	42	34	76	37	30	67
ANDALUCÍA.....	662	564	1,226	423	381	804
Huesca.....	46	28	74	20	8	28
Teruel.....	50	26	76	42	32	74
Zaragoza.....	59	51	110	73	51	124
ARAGON.....	155	105	260	135	91	226
ASTURIAS.....	9	9	18	9	6	15
BALEARES.....	16	12	28	6	7	13
Las Palmas.....	2	3	5	—	—	—
Santa Cruz de Tenerife.....	—	2	2	5	3	8
CANARIAS.....	2	5	7	5	3	8
Ciudad Real.....	41	26	67	27	22	49
Cuenca.....	38	24	62	33	22	55
Guadalajara.....	15	9	24	14	4	18
Madrid.....	24	30	54	21	22	43
Toledo.....	17	9	26	3	2	5
CASTILLA LA NUEVA.....	135	98	233	98	72	170
Ávila.....	8	2	10	—	—	—
Burgos.....	28	21	49	11	11	22
Logroño.....	15	8	23	6	3	9
Santander.....	10	8	18	4	4	8
Segovia.....	9	3	12	6	5	11
Soria.....	19	14	33	10	8	18
CASTILLA LA VIEJA.....	89	56	145	37	31	68
Barcelona.....	173	161	334	127	109	236
Gerona.....	29	25	54	25	15	40
Lérida.....	68	54	122	41	28	69
Tarragona.....	51	41	92	24	25	49
CATALUÑA.....	321	281	602	217	177	394
Badajoz.....	40	38	78	16	14	30
Cáceres.....	27	25	52	27	18	45
EXTREMADURA.....	67	63	130	43	32	75
La Coruña.....	12	9	21	6	4	10
Lugo.....	32	16	48	31	24	55
Orense.....	30	18	48	20	16	36
Pontevedra.....	4	3	7	—	—	—
GALICIA.....	78	46	124	57	44	101
León.....	11	8	19	9	—	9
Palencia.....	9	7	16	4	3	7
Salamanca.....	14	8	22	11	9	20
Valladolid.....	17	11	28	13	7	20
Zamora.....	11	9	20	13	6	19
LEÓN.....	62	43	105	50	25	75
Albacete.....	49	30	79	51	32	83
Murcia.....	89	72	161	85	53	138
MURCIA.....	138	102	240	136	85	221
NAVARRA.....	11	7	18	7	2	9
Alicante.....	16	14	30	19	16	35
Castellón de la Plana.....	40	25	65	34	24	58
Valencia.....	71	37	108	51	40	91
VALENCIA.....	127	76	203	104	80	184
Álava.....	2	1	3	2	2	4
Guipúzcoa.....	3	1	4	6	1	7
Vizcaya.....	7	6	13	1	1	2
VASCONGADAS.....	12	8	20	9	4	13
ZONA PROTECT. MARRUECOS.....	5	4	9	4	1	5
EXTRANJERO.....	18	19	37	12	4	16
Total general.....	1,907	1,498	3,405	1,352	1,045	2,397

EMIGRACIÓN durante el mes de ENERO y el precedente

DESTINO	DICIEMBRE			ENERO		
	Varones	Mujeres	TOTAL	Varones	Mujeres	TOTAL
Andalucía.....	8	7	15	7	5	12
Aragón.....	5	7	12	4	5	9
Asturias.....	—	—	—	—	—	—
Baleares.....	4	3	7	4	4	8
Canarias.....	—	—	—	1	1	2
Castilla la Nueva.....	13	13	26	1	2	3
Castilla la Vieja.....	3	2	5	1	2	3
Cataluña						
Comarca Barcelona..	131	128	259	112	117	229
Resto prov. Barcelona.	25	34	59	21	27	48
Resto región catalana.	15	15	30	6	10	16
Extremadura.....	—	—	—	—	—	—
Galicia.....	2	—	2	4	4	8
León.....	2	1	3	—	—	—
Murcia.....	3	1	4	1	2	3
Navarra.....	—	—	—	—	—	—
Valencia.....	6	7	13	2	2	4
Vascongadas.....	4	5	9	1	4	5
Zona del Prot. Marruecos.	—	—	—	2	2	4
Extranjero.....	—	1	1	—	—	—
Total general.....	221	224	445	167	187	354

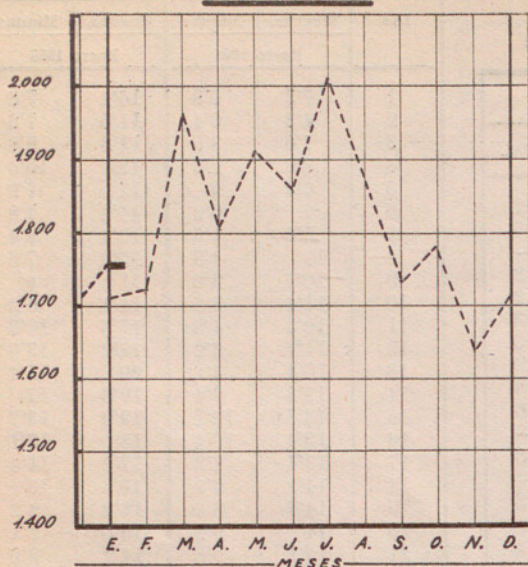
Día	TEMPERATURA DEL AIRE			
	Máxima	Mínima	Máxima	Mínima
	Enero 1954		Enero 1955	
1	7'3	0'9	10'2	7'8
2	4'8	0'4	11'6	7'5
3	7'6	3'5	12'8	8'8
4	8'6	2'3	13	10'4
5	6'9	0	12	7'8
6	7	0'2	14'2	7'8
7	6'3	1'5	10'4	8'4
8	10	4'3	12'9	7'6
9	10'1	3'6	11	6'
10	11'4	3'5	14'4	8'2
11	10'3	4'8	17'6	10'3
12	11'7	6'2	19'2	13'6
13	10'4	4'8	20	15'4
14	15'8	7'4	19'6	17
15	18'5	10'1	19'9	13'7
16	15'4	10'4	18	13'1
17	18'4	8'9	17'2	11'4
18	14'8	9'2	20'8	15
19	14'7	8'8	11'2	8'2
20	14	9'2	15'5	8'1
21	15'1	5'8	14'4	9'9
22	15	6'5	15'7	11'8
23	15'1	7'5	12'6	10'4
24	11'2	9	14'9	10'7
25	10'4	8'4	13'4	10'1
26	11'2	7	12'6	10'8
27	9'6	5	13'2	10'5
28	11'2	3'2	14'6	10'8
29	9'3	4'5	15'3	10
30	11'9	5	13'6	10'2
31	5'8	1'3	14'2	10'8

ACCIDENTES DE CIRCULACIÓN

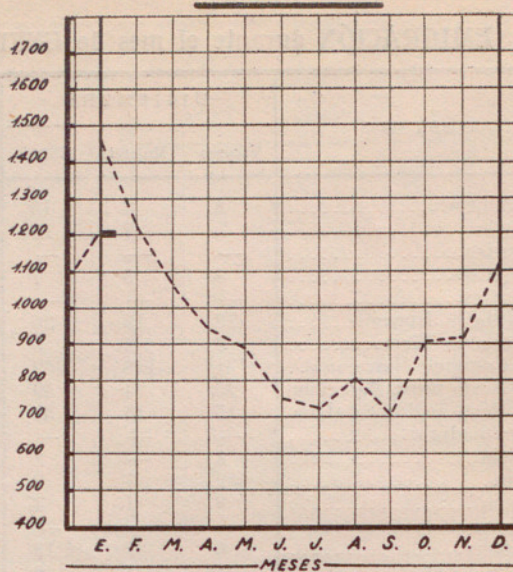
(Con daño en las personas) según los vehículos participantes

	Turismo	Taxi	Autob. Filob.	Tranvía	Camión	Bis-cooter	Moto -125	Moto +125	Bicicleta	Trici. pedal	Trici. motor	Trac. animal	Trac. mano	Tren	Metro	Carret. electr.	Peatón	Estri. tranv.	Calda vehic.	Obstá. fijo	Otros accid.	TOTAL	
Turismo	2	11	2	1	4	—	6	3	6	—	1	—	—	—	—	—	40	—	—	2	1	79	
Taxi	8	2	1	5	—	6	2	3	1	3	1	—	—	—	—	—	32	—	1	1	4	70	
Autob. Filob.	—	2	—	2	—	—	—	—	—	—	—	—	—	—	—	—	2	—	1	—	2	9	
Tranvía	—	—	1	1	—	—	—	—	—	1	2	—	—	—	—	—	9	—	4	—	1	19	
Camión	—	—	—	1	—	3	3	3	—	1	—	—	—	—	—	—	15	—	—	2	—	28	
Bis-cooter	—	—	—	—	—	—	—	—	—	—	—	—	—	—	—	—	1	—	—	—	—	1	
Moto -125	—	—	—	—	—	—	1	—	1	—	—	—	—	—	—	—	12	—	1	1	—	16	
Moto +125	—	—	—	—	—	—	—	—	1	—	—	—	—	—	—	—	5	—	1	—	—	7	
Bicicleta	—	—	—	—	—	—	—	—	—	—	—	—	—	—	—	—	7	—	1	—	—	8	
Trici. pedal	—	—	—	—	—	—	—	—	—	—	—	—	—	—	—	—	3	—	—	—	—	3	
Trici. motor	—	—	—	—	—	—	—	—	—	—	—	—	—	—	—	—	8	—	1	—	—	9	
Trac. animal	—	—	—	—	—	—	—	—	—	—	—	—	—	—	—	—	2	—	—	—	—	2	
Trac. mano	—	—	—	—	—	—	—	—	—	—	—	—	—	—	—	—	1	—	—	—	—	1	
Tren	—	—	—	—	—	—	—	—	—	—	—	—	—	—	—	—	1	—	—	—	—	1	
Metro	—	—	—	—	—	—	—	—	—	—	—	—	—	—	—	—	—	—	—	—	—	—	
Carret. electr.	—	—	—	—	—	—	—	—	—	—	—	—	—	—	—	—	—	—	—	—	—	—	
Peatón	—	—	—	—	—	—	—	—	—	—	—	—	—	—	—	—	—	—	—	—	—	—	
Estri. tranv.	—	—	—	—	—	—	—	—	—	—	—	—	—	—	—	—	—	—	—	—	—	—	
TOTAL.. (31)	265	3	303	8'54	TOTAL.. (31)	253	4	293	8'16	* Sábados y vísperas de festivo.												TOTAL..	253
										** Domingos y festivos.													

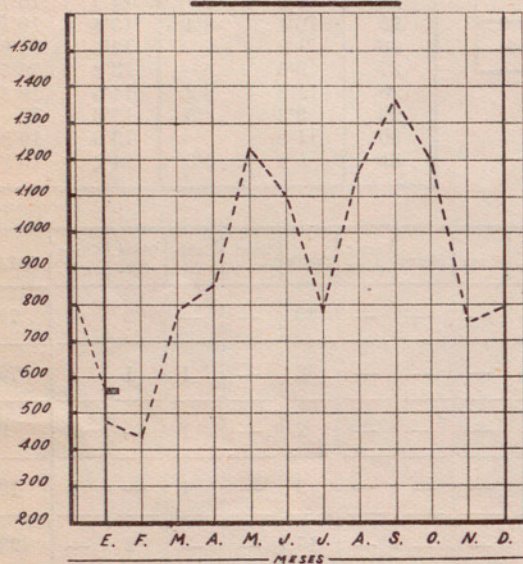
NACIMIENTOS



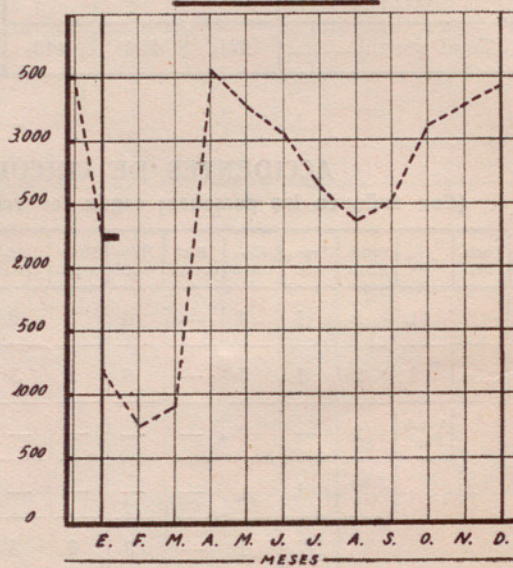
DEFUNCIONES



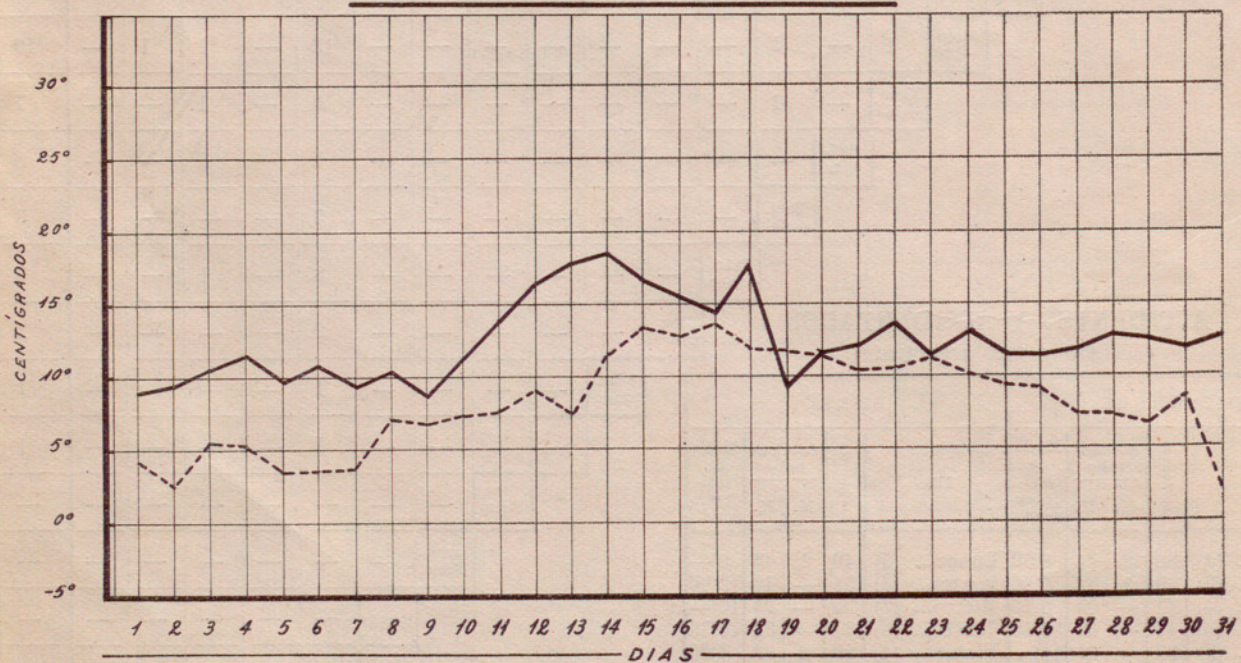
MATRIMONIOS



INMIGRACION



TEMPERATURA MEDIA DEL AIRE (enero)



1954 - - - - -
1955 - - - - -