



Avance del boletín de ESTADÍSTICA MUNICIPAL

MOVIMIENTO DE POBLACIÓN

MES	Población de hecho a 1.º de mes	MOVIMIENTO NATURAL			MOVIMIENTO MIGRATORIO			Inclusiones por omisión	Aumento de población en el mes (col. 5+8+9)	Población de hecho a fin de mes (col. 2+10)
		Nacidos vivos	Fallecidos	Crecimiento vegetativo (col. 3-4)	Inmigrantes	Emigrantes	Crecimiento migratorio (col. 6-7)			
1	2	3	4	5	6	7	8	9	10	11
Enero.....	1.361,379	1,760	1,209	551	2,397	354	2,043	317	2,911	1.364,290
Febrero....	1.364,290	1,813	1,097	716	2,494	443	2,051	156	2,923	1.367,213

Movimiento diario de NACIMIENTOS y DEFUNCIONES

DÍA	ENERO		FEBRERO	
	Nacidos vivos	Defunciones	Nacidos vivos	Defunciones
1	66	52	65	38
2	62	46	66	30
3	50	48	46	36
4	66	46	50	36
5	56	61	63	38
6	46	32	79	41
7	61	38	64	30
8	60	37	65	44
9	57	42	55	47
10	66	50	51	43
11	56	42	57	37
12	60	56	83	33
13	46	51	58	36
14	64	30	83	47
15	60	33	59	39
16	48	34	62	43
17	63	48	47	40
18	53	52	74	49
19	72	30	70	32
20	45	33	74	28
21	57	33	75	52
22	61	28	53	40
23	47	42	66	36
24	80	33	59	41
25	59	29	51	37
26	43	28	89	34
27	40	41	66	34
28	59	23	69	45
29	46	28	—	—
30	48	34	—	—
31	63	29	—	—
Mes precedente	—	—	14	11
Total...	1,760	1,209	1,813	1,097

Crecimiento de la población en el período 1945-1954

AÑO	Población en 31 de diciembre
1945	1.205,509
1946	1.213,909
1947	1.225,318
1948	1.268,973
1949	1.285,920
1950	1.280,179
1951	1.288,283
1952	1.305,520
1953	1.321,878
1954	1.361,379

Coefficientes demográficos

Hechos demográficos	‰
Nacimientos.....	17'36
Defunciones.....	10'50
Matrimonios.....	4'34

MATRIMONIOS

MES	AÑO	
	1954	1955
Enero.....	483	561
Febrero.....	437	453
Marzo.....	789	—
Abril.....	857	—
Mayo.....	1,238	—
Junio.....	1,101	—
Julio.....	783	—
Agosto.....	1,172	—
Septiembre....	1,371	—
Octubre.....	1,205	—
Noviembre....	753	—
Diciembre.....	799	—
Total....	10,988	—

Velocidad de los hechos demográficos

Hechos demográficos	Horas	Mins.	Segs.
Un nacimiento cada.	—	22	15
Una defunción cada.	—	36	45
Un matrimonio cada.	1	29	—

MOVIMIENTO DE POBLACIÓN EN EL PERÍODO 1950-1954

AÑO	MATRIMONIOS		NACIMIENTOS (Nacidos vivos)				DEFUNCIONES				MIGRACIÓN					
	Cifras absolutas	‰ ha-bitantes	Varones	Mujeres	TOTAL	‰ ha-bitantes	Varones	Mujeres	TOTAL	‰ ha-bitantes	INMIGRANTES			EMIGRANTES		
											Varones	Mujeres	TOTAL	Varones	Mujeres	TOTAL
1950	9,921	7'71	9,615	9,001	18,616	14'47	6,510	6,387	12,897	10'02	5,427	5,302	10,729	171	205	376
1951	10,063	7'86	9,580	8,950	18,530	14'47	7,263	7,854	15,117	11'80	3,016	2,712	5,728	470	558	1,028
1952	9,941	7'71	10,469	9,812	20,281	15'74	5,851	6,328	12,179	9'45	5,444	5,960	11,404	1,107	1,162	2,269
1953	10,425	7'99	10,575	10,026	20,601	15'78	5,733	6,091	11,824	9'06	3,601	3,313	6,914	1,422	1,544	2,966
1954	10,988	8'31	11,210	10,507	21,717	16'43	5,565	6,026	11,591	8'77	17,015	13,129	30,144	2,396	2,467	4,863

INMIGRACIÓN durante el mes de FEBRERO y el precedente

PROCEDENCIA	ENERO			FEBRERO		
	Varones	Mujeres	Total de inmigrantes	Varones	Mujeres	Total de inmigrantes
Almería.....	44	36	80	56	44	100
Cádiz.....	5	7	12	17	18	35
Córdoba.....	79	68	147	70	39	109
Granada.....	98	92	190	116	97	213
Huelva.....	8	7	15	2	5	7
Jaén.....	90	70	160	81	67	148
Málaga.....	62	71	133	66	65	131
Sevilla.....	37	30	67	46	26	72
ANDALUCÍA.....	423	381	804	454	361	815
Huesca.....	20	8	28	33	14	47
Teruel.....	42	32	74	32	17	49
Zaragoza.....	73	51	124	63	44	107
ARAGÓN.....	135	91	226	128	75	203
ASTURIAS.....	9	6	15	—	—	—
BALEARES.....	6	7	13	5	1	6
Las Palmas.....	—	—	—	—	—	—
Santa Cruz de Tenerife.....	5	3	8	—	2	2
CANARIAS.....	5	3	8	—	2	2
Ciudad Real.....	27	22	49	24	16	40
Cuenca.....	33	22	55	48	34	82
Guadalajara.....	14	4	18	32	15	47
Madrid.....	21	22	43	24	18	42
Toledo.....	3	2	5	3	3	6
CASTILLA LA NUEVA.....	98	72	170	131	86	217
Ávila.....	—	—	—	1	—	1
Burgos.....	11	11	22	22	15	37
Logroño.....	6	3	9	8	1	9
Santander.....	4	4	8	5	1	6
Segovia.....	6	5	11	8	3	11
Soria.....	10	8	18	20	3	23
CASTILLA LA VIEJA.....	37	31	68	64	23	87
Barcelona.....	127	109	236	138	128	266
Gerona.....	25	15	40	16	9	25
Lérida.....	41	28	69	42	40	82
Tarragona.....	24	25	49	47	38	85
CATALUÑA.....	217	177	394	243	215	458
Badajoz.....	16	14	30	25	38	63
Cáceres.....	27	18	45	23	14	37
EXTREMADURA.....	43	32	75	48	52	100
La Coruña.....	6	4	10	6	4	10
Lugo.....	31	24	55	35	15	50
Orense.....	20	16	36	9	16	25
Pontevedra.....	—	—	—	4	1	5
GALICIA.....	57	44	101	54	36	90
León.....	9	—	9	10	1	11
Palencia.....	4	3	7	9	1	10
Salamanca.....	11	9	20	10	7	17
Valladolid.....	13	7	20	9	11	20
Zamora.....	13	6	19	4	2	6
LEÓN.....	50	25	75	42	22	64
Albacete.....	51	32	83	48	39	87
Murcia.....	85	53	138	64	46	110
MURCIA.....	136	85	221	112	85	197
NAVARRA.....	7	2	9	19	12	31
Alicante.....	19	16	35	19	19	38
Castellón de la Plana.....	34	24	58	28	22	50
Valencia.....	51	40	91	50	46	96
VALENCIA.....	104	80	184	97	87	184
Álava.....	2	2	4	1	3	4
Guipúzcoa.....	6	1	7	5	2	7
Vizcaya.....	1	1	2	3	4	7
VASCONGADAS.....	9	4	13	9	9	18
ZONA PROTECT. MARRUECOS.....	4	1	5	7	2	9
EXTRANJERO.....	12	4	16	4	9	13
Total general.....	1,352	1,045	2,397	1,417	1,077	2,494

CLIMATOLOGÍA

EMIGRACIÓN durante el mes de FEBRERO y el precedente

DESTINO	ENERO			FEBRERO		
	Varones	Mujeres	TOTAL	Varones	Mujeres	TOTAL
Andalucía.....	7	5	12	9	3	12
Aragón.....	4	5	9	6	7	13
Asturias.....	—	—	—	1	2	3
Baleares.....	4	4	8	—	3	3
Canarias.....	1	1	2	—	—	—
Castilla la Nueva.....	1	2	3	4	12	16
Castilla la Vieja.....	1	2	3	1	—	1
Cataluña { Comarca Barcelona..	112	117	229	122	105	227
{ Resto prov. Barcelona	21	27	48	30	32	62
{ Resto región catalana.	6	10	16	13	24	37
Extremadura.....	—	—	—	—	—	—
Galicia.....	4	4	8	1	2	3
León.....	—	—	—	1	2	3
Murcia.....	1	2	3	5	4	9
Navarra.....	—	—	—	2	1	3
Valencia.....	2	2	4	17	15	32
Vascongadas.....	1	4	5	5	14	19
Zona del Prot. Marruecos.	2	2	4	—	—	—
Extranjero.....	—	—	—	—	—	—
Total general.....	167	187	354	217	226	443

Día	TEMPERATURA DEL AIRE			
	Máxima	Mínima	Máxima	Mínima
	Febrero 1954		Febrero 1955	
1	4'8	-3'	14'1	8'2
2	4'6	-2'5	12	7'6
3	3'6	0'0	12'9	8'9
4	5'8	-1'9	17'2	10
5	4'8	0'7	16'1	11'6
6	7'5	2'1	19'	13
7	7'5	1'6	14'7	8'6
8	12'1	3'8	18'7	10'7
9	16'3	4'9	17'6	11
10	17'4	10'9	16'2	10'1
11	14'4	9'5	9'2	9
12	14'4	8'4	13'1	8'1
13	15'6	8'4	10'2	6'6
14	12'4	5'5	7'8	4'9
15	12'4	7'6	10	2'9
16	14'5	7'5	9'9	9
17	13	7'4	17'4	10
18	12'2	4'5	11'8	8'8
19	12'1	6'1	12'2	8
20	13'9	4'7	10'4	5
21	12'6	6'5	12'4	2'5
22	14'4	5'5	13'5	6'9
23	14'2	6'3	15	9
24	13'6	8'5	14'2	9'1
25	14'6	8'4	13'3	7'4
26	17	6'6	10	7'8
27	16	7'8	11'7	6'3
28	16'2	7'1	14	5'2
29	—	—	—	—
30	—	—	—	—
31	—	—	—	—

ACCIDENTES DE CIRCULACIÓN

(Con daño en las personas) según los vehículos participantes

Turismo	Taxi	Autob. Filob.	Tran-vía	Ca-mión	Bis-cooter	Moto -125	Moto +125	Bici-cleta	Trici. pedal	Trici. motor	Trac. animal	Trac. mano	Tren	Metro	Carret. eléct.	Peatón	Estri. tranv.	Caída vehic.	Obstá. fijo	Otros accid.	TOTAL	
Turismo	4	6	—	1	—	9	4	3	—	2	—	—	—	—	—	19	—	—	2	—	50	
Taxi	4	—	4	2	1	11	3	3	—	3	—	—	—	—	—	16	—	—	1	—	48	
Autob. Filob.	—	—	—	2	—	—	—	1	—	—	—	—	—	—	—	1	—	—	—	1	5	
Tran-vía	—	—	—	4	—	—	—	—	—	—	1	—	—	—	—	10	—	9	—	1	25	
Ca-mión	—	—	—	—	—	4	1	5	—	5	1	1	—	—	—	14	1	2	—	1	35	
Bis-cooter	—	—	—	—	—	—	—	—	—	—	—	—	—	—	—	—	—	—	—	—	—	
Moto -125	—	—	—	—	—	—	1	2	—	1	—	—	—	—	—	16	—	2	1	2	25	
Moto +125	—	—	—	—	—	—	—	—	—	—	—	—	—	—	—	4	—	—	—	—	4	
Bici-cleta	—	—	—	—	—	—	—	—	1	—	—	—	—	—	—	6	—	1	—	—	9	
Trici. pedal	—	—	—	—	—	—	—	—	—	—	—	—	—	—	—	1	—	—	—	—	1	
Trici. motor	—	—	—	—	—	—	—	—	—	1	1	—	—	—	—	11	—	—	—	1	14	
Trac. animal	—	—	—	—	—	—	—	—	—	—	—	—	—	—	—	2	—	—	—	—	2	
Trac. mano	—	—	—	—	—	—	—	—	—	—	—	—	—	—	—	—	—	—	—	—	—	
Tren	—	—	—	—	—	—	—	—	—	—	—	—	—	—	—	—	—	—	—	—	—	
Metro	—	—	—	—	—	—	—	—	—	—	—	—	—	—	—	—	—	—	—	—	—	
Carret. eléct.	—	—	—	—	—	—	—	—	—	—	—	—	—	—	—	—	—	—	—	—	—	
Peatón	—	—	—	—	—	—	—	—	—	—	—	—	—	—	—	—	—	—	—	—	—	
Estri. tranv.	—	—	—	—	—	—	—	—	—	—	—	—	—	—	—	—	—	—	1	—	1	
TOTAL	(31)	253	4	293	8'16	TOTAL	(28)	219	4	243	7'82											219

ACCIDENTES Y ACCIDENTADOS

(FEBRERO y mes precedente)

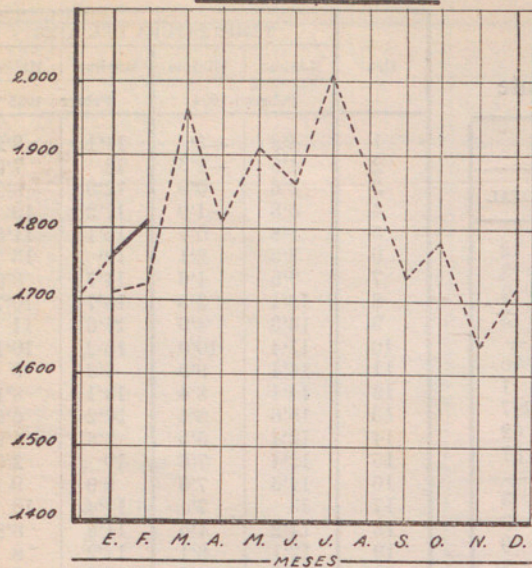
ENERO				FEBRERO					
Día	Accidentes	Acciden-tados		Media de acci-dentes por día	Día	Accidentes	Acciden-tados		Media de acci-dentes por día
		M.	H.				M.	H.	
Lunes.... (5)	40	1	43	8'	Lunes.... (4)	45	2	48	11'25
Martes... (3)	38	—	43	12'66	Martes... (4)	31	—	33	7'75
Miércoles. (2)	20	—	25	10'	Miércoles. (4)	27	1	32	6'75
Jueves... (3)	31	—	32	10'33	Jueves... (4)	34	1	38	8'50
Viernes... (4)	29	2	32	7'25	Viernes... (4)	34	—	35	8'50
*Sábado.. (6)	51	—	58	8'50	*Sábado.. (4)	31	—	36	7'75
**Dom... (8)	44	1	60	5'50	**Dom... (4)	17	—	21	4'25
TOTAL.. (31)	253	4	293	8'16	TOTAL.. (28)	219	4	243	7'82

* Sábados y vísperas de festivo.

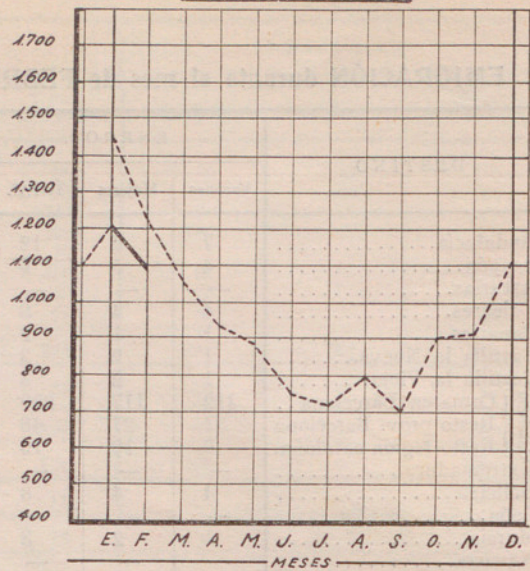
** Domingos y festivos.

TOTAL. . . 219

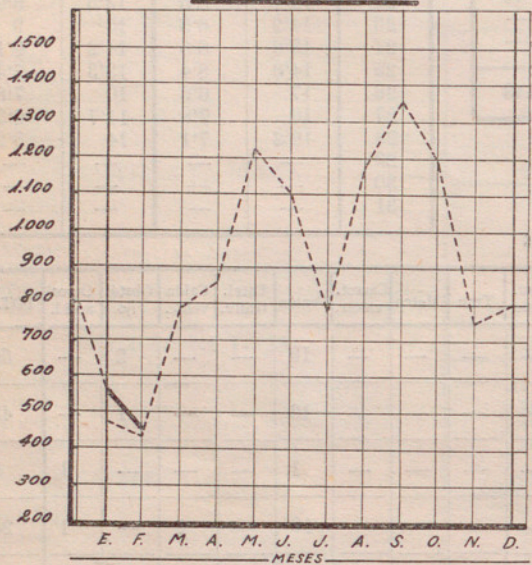
NACIMIENTOS



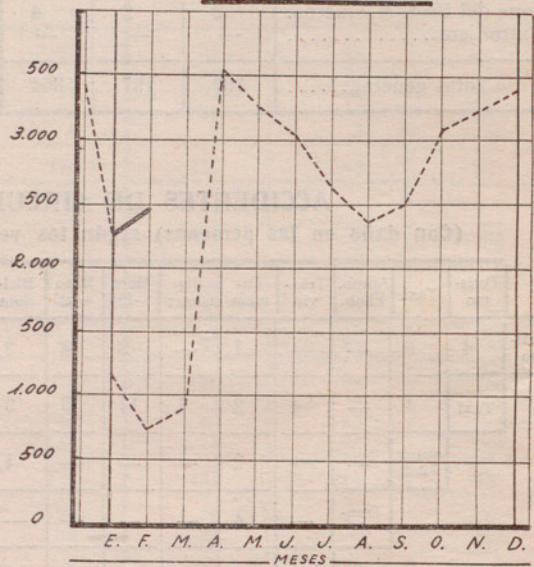
DEFUNCIONES



MATRIMONIOS



INMIGRACIÓN



TEMPERATURA MEDIA DEL AIRE (Febrero)

