



MOVIMIENTO DE POBLACIÓN

MES	Población de hecho a 1.º de mes	MOVIMIENTO NATURAL			MOVIMIENTO MIGRATORIO			Inclusiones por omisión	Aumento de población en el mes (col. 5+8+9)	Población de hecho a fin de mes (col. 2 + 10)
		Nacidos vivos	Fallecidos	Crecimiento vegetativo (col. 3-4)	Inmigrantes	Emigrantes	Crecimiento migratorio (col. 6-7)			
1	2	3	4	5	6	7	8	9	10	11
Enero-Febro.	1.361,379	3,573	2,306	1,267	4,881	797	4,594	473	5,834	1.367,213
Marzo.....	1.367,213	1,997	1,202	705	2,917	439	2,478	406	3,679	1.370,892

Movimiento diario de NACIMIENTOS y DEFUNCIONES

DÍA	ENERO-FEBRO.		MARZO	
	Nacidos vivos	Defunciones	Nacidos vivos	Defunciones
1	131	90	60	43
2	128	76	68	29
3	96	84	56	20
4	116	82	71	45
5	119	99	63	46
6	125	73	78	38
7	125	68	69	39
8	125	81	65	49
9	112	89	77	34
10	117	93	58	54
11	113	79	68	36
12	143	89	69	35
13	104	87	87	53
14	147	77	78	44
15	119	72	64	42
16	110	77	63	47
17	110	88	50	42
18	127	101	41	42
19	142	62	74	40
20	119	61	61	34
21	132	85	71	37
22	114	68	68	31
23	113	78	73	33
24	139	74	69	40
25	110	66	74	32
26	132	62	67	33
27	106	75	74	33
28	128	68	57	36
29	46	28	58	48
30	48	34	36	28
31	63	29	36	29
Mes precedente	14	11	—	—
Total...	3,573	2,306	1,997	1,202

Crecimiento de la población en el período 1945-1954

AÑO	Población en 31 de diciembre
1945	1.205,509
1946	1.213,909
1947	1.225,318
1948	1.268,973
1949	1.285,920
1950	1.280,179
1951	1.288,283
1952	1.305,520
1953	1.321,878
1954	1.361,379

Coefficientes demográficos

Hechos demográficos	‰
Nacimientos.....	17'27
Defunciones.....	10'39
Matrimonios.....	7'18

MATRIMONIOS

MES	AÑO	
	1954	1955
Enero.....	483	561
Febrero.....	437	453
Marzo.....	789	830
Abril.....	857	—
Mayo.....	1,238	—
Junio.....	1,101	—
Julio.....	783	—
Agosto.....	1,172	—
Septiembre....	1,371	—
Octubre.....	1,205	—
Noviembre....	753	—
Diciembre....	799	—
Total....	10,988	—

Velocidad de los hechos demográficos

Hechos demográficos	Horas	Mins.	Segs.
Un nacimiento cada.	—	22	21
Una defunción cada.	—	37	08
Un matrimonio cada.	—	53	04

MOVIMIENTO DE POBLACIÓN EN EL PERÍODO 1950-1954

AÑO	MATRIMONIOS		NACIMIENTOS (Nacidos vivos)				DEFUNCIONES				MIGRACIÓN					
	Cifras absolutas	‰ ha-bitantes	Varones	Mujeres	TOTAL	‰ ha-bitantes	Varones	Mujeres	TOTAL	‰ ha-bitantes	INMIGRANTES			EMIGRANTES		
											Varones	Mujeres	TOTAL	Varones	Mujeres	TOTAL
1950	9,921	7'71	9,615	9,001	18,616	14'47	6,510	6,387	12,897	10'02	5,427	5,302	10,729	171	205	376
1951	10,063	7'86	9,580	8,950	18,530	14'47	7,263	7,854	15,117	11'80	3,016	2,712	5,728	470	558	1,028
1952	9,941	7'71	10,469	9,812	20,281	15'74	5,851	6,328	12,179	9'45	5,444	5,960	11,404	1,107	1,162	2,269
1953	10,425	7'99	10,575	10,026	20,601	15'78	5,733	6,091	11,824	9'06	3,601	3,313	6,914	1,422	1,544	2,966
1954	10,988	8'31	11,210	10,507	21,717	16'43	5,565	6,026	11,591	8'77	17,015	13,129	30,144	2,396	2,467	4,863

INMIGRACIÓN durante el mes de MARZO y meses precedentes del año

PROCEDENCIA	ENERO-FEBRERO			MARZO		
	Varones	Mujeres	Total de inmigrantes	Varones	Mujeres	Total de inmigrantes
Almería.....	100	50	180	67	71	138
Cádiz.....	22	25	47	8	8	16
Córdoba.....	149	197	256	69	57	126
Granada.....	214	189	433	127	114	241
Huelva.....	10	12	22	11	4	15
Jaén.....	111	137	388	112	86	198
Málaga.....	128	136	264	63	43	106
Sevilla.....	83	56	139	44	41	85
ANDALUCÍA.....	877	742	1,619	501	424	925
Huesca.....	53	22	75	32	17	49
Teruel.....	24	49	123	51	35	86
Zaragoza.....	116	95	231	71	43	114
ARAGON.....	263	166	429	154	95	249
ASTURIAS.....	9	6	15	3	4	7
BALEARES.....	11	8	19	13	11	24
Las Palmas.....	—	—	—	1	—	1
Santa Cruz de Tenerife.....	5	5	10	—	—	—
CANARIAS.....	5	5	10	1	—	1
Ciudad Real.....	51	38	89	17	13	30
Cuenca.....	81	56	137	34	29	63
Guadalajara.....	46	19	65	8	6	14
Madrid.....	43	40	85	24	33	57
Toledo.....	6	5	11	19	11	30
CASTILLA LA NUEVA.....	229	158	387	102	92	194
Ávila.....	1	—	1	14	13	27
Burgos.....	33	16	59	9	6	15
Logroño.....	14	4	18	7	6	13
Santander.....	9	5	14	8	8	16
Segovia.....	14	8	22	2	1	3
Soria.....	30	11	41	21	9	30
CASTILLA LA VIEJA.....	101	54	155	61	43	104
Barcelona.....	165	237	402	164	143	312
Gerona.....	41	24	65	30	26	66
Lérida.....	83	68	151	62	52	114
Tarragona.....	71	63	134	63	54	117
CATALUÑA.....	460	392	852	319	280	599
Badajoz.....	41	52	93	22	17	39
Cáceres.....	50	32	82	19	17	36
EXTREMADURA.....	91	84	175	41	34	75
La Coruña.....	12	8	20	12	6	18
Lugo.....	66	39	105	28	22	60
Orense.....	29	32	61	19	18	37
Pontevedra.....	4	1	5	1	6	7
GALICIA.....	111	80	191	60	52	112
León.....	19	1	20	9	12	21
Palencia.....	13	4	17	19	13	32
Salamanca.....	21	16	37	8	2	10
Valladolid.....	22	18	40	11	11	22
Zamora.....	17	8	25	11	11	22
LEÓN.....	92	47	139	58	49	107
Albacete.....	99	71	170	65	45	110
Murcia.....	149	99	284	90	72	162
MURCIA.....	248	170	418	155	117	272
NAVARRA.....	26	14	40	10	9	19
Alicante.....	38	35	73	16	7	23
Castellón de la Plana.....	62	46	108	38	22	60
Valencia.....	101	86	187	62	30	92
VALENCIA.....	201	167	368	116	59	175
Álava.....	3	5	8	—	—	—
Guipúzcoa.....	11	3	14	2	3	5
Vizcaya.....	4	5	9	—	—	—
VASCONGADAS.....	18	13	31	2	3	5
ZONA PROTECT. MARRUECOS.....	11	3	14	8	4	12
EXTRANJERO.....	16	13	29	21	16	37
Total general.....	2,769	2,122	4,891	1,625	1,292	2,917

EMIGRACIÓN durante el mes de MARZO y meses precedentes del año

DESTINO	ENERO-FEBRERO			MARZO		
	Varones	Mujeres	TOTAL	Varones	Mujeres	TOTAL
Andalucía.....	16	8	24	2	1	3
Aragón.....	10	12	22	37	32	69
Asturias.....	1	2	3	—	—	—
Baleares.....	4	7	11	5	6	11
Canarias.....	1	1	2	—	—	—
Castilla la Nueva.....	5	14	19	15	13	28
Castilla la Vieja.....	2	2	4	2	3	5
Cataluña } Comarca Barcelona..	234	222	456	101	102	203
} Resto prov. Barcelona	51	59	110	24	20	44
} Resto región catalana.	19	34	53	16	39	55
Extremadura.....	—	—	—	2	—	2
Galicia.....	5	6	11	2	1	3
León.....	1	2	3	—	—	—
Murcia.....	6	6	12	3	1	4
Navarra.....	2	1	3	—	—	—
Valencia.....	19	17	36	5	6	11
Vascongadas.....	6	18	24	1	—	1
Zona del Prot. Marruecos.	2	2	4	—	—	—
Extranjero.....	—	—	—	—	—	—
Total general.....	384	413	797	215	224	439

Día	TEMPERATURA DEL AIRE			
	Máxima	Mínima	Máxima	Mínima
	Marzo 1954		Marzo 1955	
1	13'8	9'4	12'8	4'6
2	14'8	7'5	11'1	7'6
3	15'9	7'6	12'6	6
4	16'9	11'5	12	8'4
5	13'4	7'5	14'2	6'8
6	13'4	4'7	4'8	1'1
7	14'9	6'6	8'2	2'4
8	14'4	9'4	7'9	2
9	12	10'3	8'4	1'9
10	14	9'7	10'5	3'9
11	14	8	11'4	5'9
12	13'1	10'5	13	6'5
13	12	11'6	8'6	7'8
14	13'8	9'2	16'8	9'5
15	16'4	9'7	14	7'9
16	15'3	9'3	15'8	8'5
17	13'3	11'5	15'4	7'8
18	14	10'8	12	9'7
19	17'4	9'5	12'8	10'2
20	20'7	11'5	13	11
21	17'6	8'7	18'8	11'5
22	17'5	10'5	21'8	12'1
23	17'4	10'8	21'6	12'7
24	15'7	9'6	21'6	12'2
25	17'4	8'5	17'4	11'4
26	17'4	11'7	17'4	13'2
27	16	12'5	17	12'4
28	15'8	9'8	17'2	11'8
29	16'5	8'7	16'7	12'8
30	18'2	9'6	13'8	11
31	17'2	10	13'5	12'1

ACCIDENTES DE CIRCULACIÓN

(Con daño en las personas) según los vehículos participantes

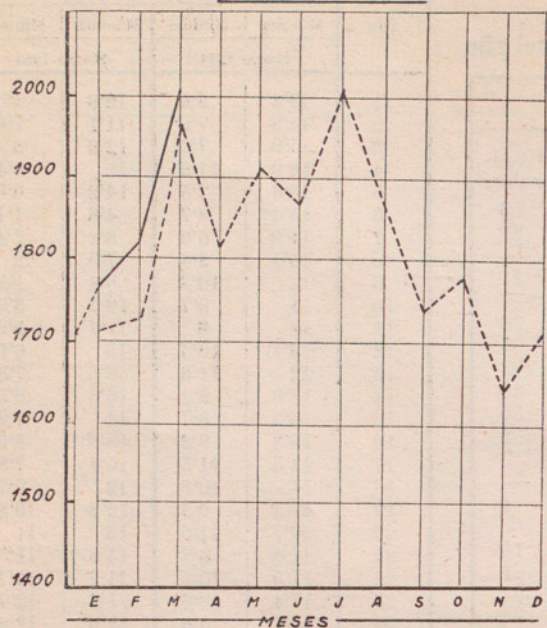
	Turismo	Taxi	Autob. Filob.	Tran-vía	Ca-mión	Bis-cooter	Moto -125	Moto +125	Bici-cleta	Trici. pedal	Trici. motor	Trac. animal	Trac. mano	Tren	Metro	Carret. eléct.	Peatón	Estri. tranv.	Caída vehíc.	Obstá. fijo	Otros accid.	TOTAL
Turismo	3	6	—	—	—	—	17	4	6	—	4	—	—	—	—	—	31	—	—	5	—	76
Taxi	2	—	—	—	1	—	9	4	4	—	7	1	—	—	—	—	18	—	—	5	4	55
Autob. Filob.	—	1	1	—	2	—	2	—	—	—	—	—	—	—	—	—	6	—	1	—	2	15
Tran-vía	—	—	—	4	2	—	1	1	1	—	2	—	—	—	—	—	9	—	8	—	1	29
Ca-mión	—	—	—	—	3	—	9	2	2	—	6	—	1	—	—	—	19	—	—	—	—	42
Bis-cooter	—	—	—	—	—	—	—	—	—	—	—	—	—	—	—	—	—	—	—	—	—	—
Moto -125	—	—	—	—	—	—	3	—	—	—	3	1	—	—	—	—	27	—	12	—	—	46
Moto +125	—	—	—	—	—	—	—	1	—	—	3	—	—	—	—	—	7	—	3	—	—	14
Bici-cleta	—	—	—	—	—	—	—	—	—	—	2	—	—	—	—	—	4	—	9	—	—	15
Trici. pedal	—	—	—	—	—	—	—	—	—	—	1	—	—	—	—	—	—	—	—	—	—	1
Trici. motor	—	—	—	—	—	—	—	—	—	—	—	—	—	—	—	—	8	—	2	2	1	13
Trac. animal	—	—	—	—	—	—	—	—	—	—	—	—	1	—	—	—	5	—	—	—	—	6
Trac. mano	—	—	—	—	—	—	—	—	—	—	—	—	—	—	—	—	1	—	—	—	—	1
Tren	—	—	—	—	—	—	—	—	—	—	—	—	—	—	—	—	—	—	—	—	—	—
Metro	—	—	—	—	—	—	—	—	—	—	—	—	—	—	—	—	—	—	—	—	—	—
Carret. eléct.	—	—	—	—	—	—	—	—	—	—	—	—	—	—	—	—	—	—	—	—	—	—
Peatón	—	—	—	—	—	—	—	—	—	—	—	—	—	—	—	—	—	—	—	—	2	2
Estri. tranv.	—	—	—	—	—	—	—	—	—	—	—	—	—	—	—	—	—	—	—	—	—	—
TOTAL	(59)	472	8	536	8		TOTAL.. (31)	315	2	377	10'16											315

ACCIDENTES Y ACCIDENTADOS (MARZO y meses precedentes)

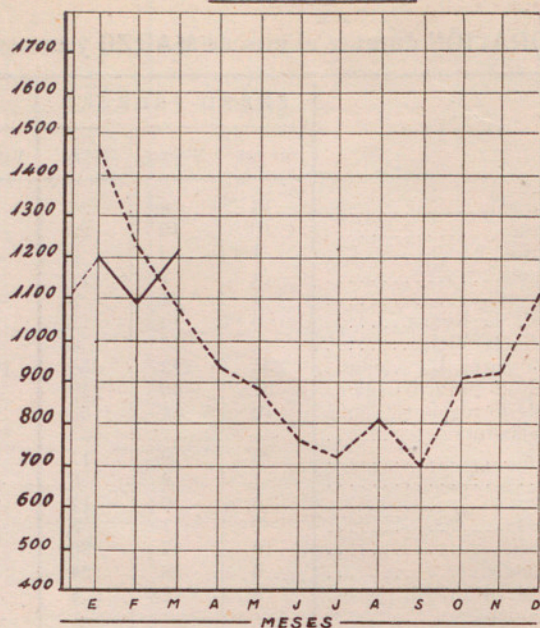
ENERO-FEBRERO				MARZO					
Día	Accidentes	Accidentados		Media de accidentes por día	Día	Accidentes	Accidentados		Media de accidentes por día
		M.	H.				M.	H.	
Lunes ... (9)	85	3	91	9'44	Lunes... (4)	53	1	64	13'25
Martes.. (7)	69	—	76	9'86	Martes... (5)	54	—	72	10'80
Miércoles (6)	47	1	57	7'83	Miércoles. (5)	51	1	61	10'20
Jueves... (7)	65	1	70	9'28	Jueves... (5)	49	—	56	9'80
Viernes.. (8)	63	2	67	7'87	Viernes... (3)	32	—	34	10'67
*Sábado. (10)	82	—	94	8'20	*Sábado.. (4)	48	—	56	12
**Dom.. (12)	61	1	81	5'08	**Dom... (5)	28	—	34	5'60
TOTAL.. (59)	472	8	536	8	TOTAL.. (31)	315	2	377	10'16

* Sábados y vísperas de festivo.
** Domingos y festivos.

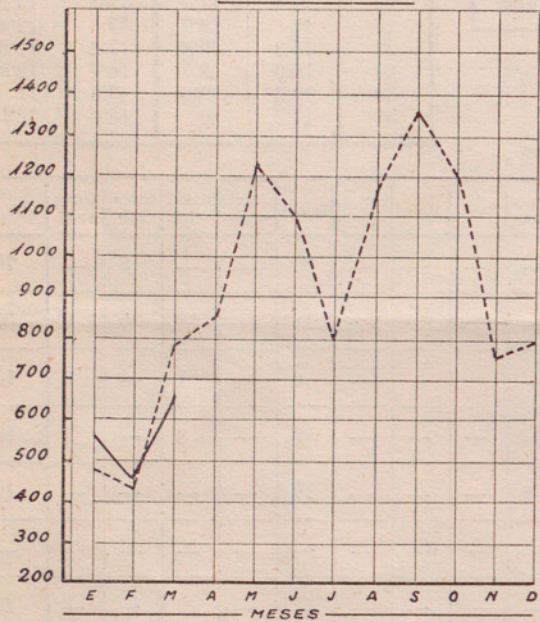
NACIMIENTOS



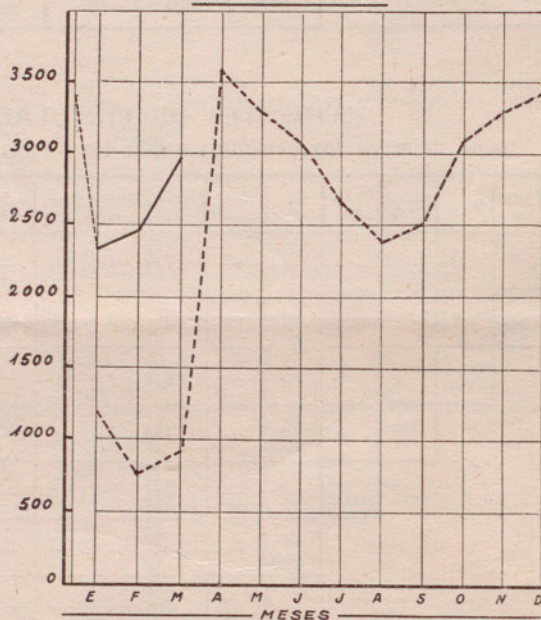
DEFUNCIONES



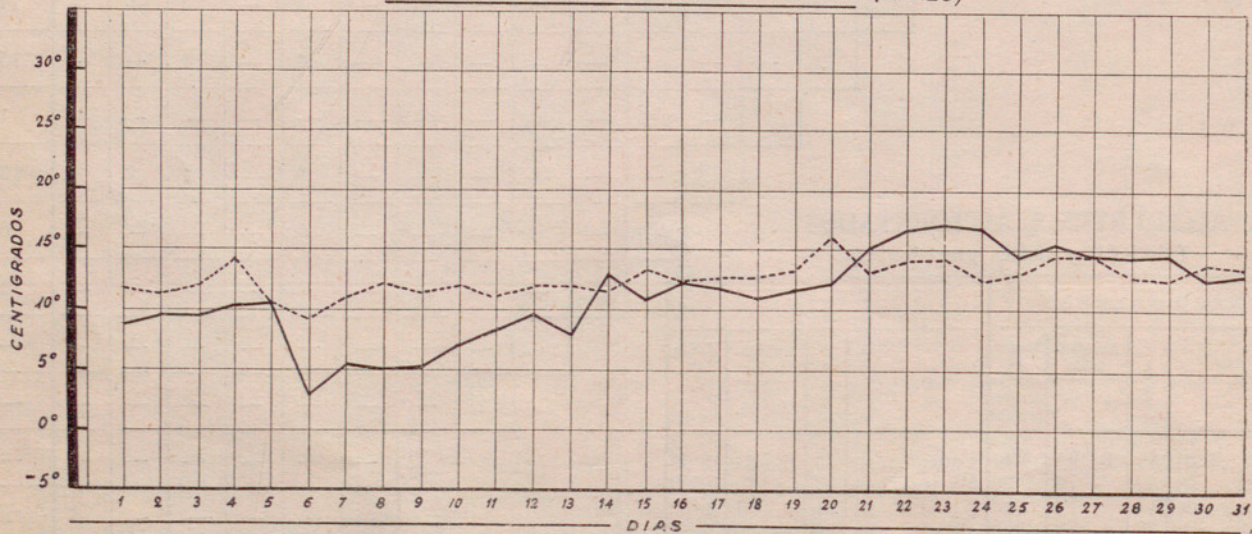
MATRIMONIOS



INMIGRACION



TEMPERATURA MEDIA DEL AIRE (MARZO)



1954 ---
1955 —