



Avance del boletín de ESTADÍSTICA MUNICIPAL

MOVIMIENTO DE POBLACIÓN

MES	Población de Hecho a 1.º de mes	MOVIMIENTO NATURAL			MOVIMIENTO MIGRATORIO			Inclusiones por omisión	Aumento de población en el mes (col. 5 + 8 + 9)	Población de Hecho a fin de mes (col. 2 + 10)
		Nacidos vivos	Fallecidos	Crecimiento vegetativo (col. 3 - 4)	Inmigrantes	Emigrantes	Crecimiento migratorio (col. 6 - 7)			
1	2	3	4	5	6	7	8	9	10	11
Enero-Mayo	1.361,379	9,635	5,284	4,351	13,055	1,985	11,070	1,473	16,894	1.378,273
Junio.....	1.378,273	1,834	855	979	2,315	413	1,902	426	3,307	1.381,580

Movimiento diario de NACIMIENTOS y DEFUNCIONES

DÍA	ENERO-MAYO		JUNIO	
	Nacidos vivos	Defunciones	Nacidos vivos	Defunciones
1	350	192	66	20
2	342	161	41	36
3	282	174	62	36
4	307	197	73	24
5	284	196	73	32
6	345	169	36	30
7	310	166	67	41
8	325	189	70	36
9	324	177	45	30
10	307	214	63	29
11	306	188	85	26
12	352	179	58	33
13	324	211	53	33
14	337	176	75	29
15	337	175	62	34
16	275	176	48	23
17	280	171	68	31
18	298	206	52	23
19	336	169	82	24
20	289	143	51	24
21	339	168	60	29
22	321	149	64	24
23	348	149	48	25
24	368	169	56	33
25	313	149	57	32
26	356	150	60	31
27	329	165	74	26
28	301	164	59	27
29	209	136	67	22
30	249	124	59	13
31	188	84	—	—
Mes precedente	4	48	—	—
Total...	9,635	5,284	1,834	855

Crecimiento de la población en el período 1945-1954

AÑO	Población en 31 de diciembre
1945	1.205,509
1946	1.213,909
1947	1.225,318
1948	1.268,973
1949	1.285,920
1950	1.280,179
1951	1.288,283
1952	1.305,520
1953	1.321,878
1954	1.361,379

Coefficientes demográficos

Hechos demográficos	‰
Natalidad.....	16'39
Mortalidad.....	7'64
Nupcialidad.....	10'54

MATRIMONIOS

MES	AÑO	
	1954	1955
Enero.....	483	561
Febrero.....	437	454
Marzo.....	789	801
Abril.....	857	921
Mayo.....	1,238	1,222
Junio.....	1,101	1,179
Julio.....	783	—
Agosto.....	1,172	—
Septiembre....	1,371	—
Octubre.....	1,205	—
Noviembre....	753	—
Diciembre....	799	—
Total....	10,988	—

Velocidad de los hechos demográficos

Hechos demográficos	Horas	Mins.	Segs.
Un nacimiento cada.	—	23	33
Una defunción cada.	—	50	31
Un matrimonio cada.	—	36	38

MOVIMIENTO DE POBLACIÓN EN EL PERÍODO 1950-1954

AÑO	MATRIMONIOS		NACIMIENTOS (Nacidos vivos)				DEFUNCIONES				MIGRACIÓN					
	Cifras absolutas	‰ ha-bitantes	Varones	Mujeres	TOTAL	‰ ha-bitantes	Varones	Mujeres	TOTAL	‰ ha-bitantes	INMIGRANTES			EMIGRANTES		
											Varones	Mujeres	TOTAL	Varones	Mujeres	TOTAL
1950	9,921	7'71	9,615	9,001	18,616	14'47	6,510	6,387	12,897	10'02	5,427	5,302	10,729	171	205	376
1951	10,063	7'86	9,580	8,950	18,530	14'47	7,263	7,854	15,117	11'80	3,016	2,712	5,728	470	558	1,028
1952	9,941	7'71	10,469	9,812	20,281	15'74	5,851	6,328	12,179	9'45	5,444	5,960	11,404	1,107	1,162	2,269
1953	10,425	7'99	10,575	10,026	20,601	15'78	5,733	6,091	11,824	9'06	3,601	3,313	6,914	1,422	1,544	2,966
1954	10,988	8'31	11,210	10,507	21,717	16'43	5,565	6,026	11,591	8'77	17,015	13,129	30,144	2,396	2,467	4,863

INMIGRACIÓN durante el mes de JUNIO y meses precedentes del año

PROCEDENCIA	ENERO - MAYO			JUNIO		
	Varones	Mujeres	Total de inmigrantes	Varones	Mujeres	Total de inmigrantes
Almería.....	285	248	533	51	31	82
Cádiz.....	75	59	134	8	9	17
Córdoba.....	347	274	621	82	59	141
Granada.....	669	550	1,219	79	66	145
Huelva.....	38	24	62	5	6	11
Jaén.....	463	342	805	65	59	124
Málaga.....	318	277	595	59	52	111
Sevilla.....	199	156	355	36	34	70
ANDALUCÍA.....	2,394	1,930	4,324	385	316	701
Huesca.....	155	80	235	31	16	47
Teruel.....	225	156	381	47	27	74
Zaragoza.....	324	223	547	50	38	88
ARAGON.....	704	459	1,163	128	81	209
ASTURIAS.....	18	19	37	7	4	11
BALEARES.....	33	31	64	6	5	11
Las Palmas.....	1	—	1	2	3	5
Santa Cruz de Tenerife.....	11	13	24	—	—	—
CANARIAS.....	12	13	25	2	3	5
Ciudad Real.....	120	92	212	12	8	20
Cuenca.....	163	116	279	29	21	50
Guadalajara.....	78	35	113	7	3	10
Madrid.....	116	122	238	28	34	62
Toledo.....	39	29	68	3	3	6
CASTILLA LA NUEVA.....	516	394	910	79	69	148
Ávila.....	28	21	49	5	4	9
Burgos.....	69	58	127	16	11	27
Logroño.....	42	27	69	17	17	34
Santander.....	24	19	43	2	1	3
Segovia.....	25	11	36	9	—	9
Soria.....	81	38	119	8	6	14
CASTILLA LA VIEJA.....	269	174	443	57	39	96
Barcelona.....	744	678	1,422	99	124	223
Gerona.....	133	108	241	36	52	68
Lérida.....	232	193	425	49	29	78
Tarragona.....	215	187	402	74	52	126
CATALUÑA.....	1,324	1,166	2,490	258	237	495
Badajoz.....	104	99	203	23	19	42
Cáceres.....	95	79	174	17	3	20
EXTREMADURA.....	199	178	377	40	22	62
La Coruña.....	31	26	57	6	14	20
Lugo.....	180	105	285	32	16	48
Orense.....	90	73	163	25	20	45
Pontevedra.....	9	8	17	5	2	7
GALICIA.....	310	212	522	68	52	120
León.....	45	28	73	22	12	34
Palencia.....	39	24	63	9	6	15
Salamanca.....	54	41	95	10	9	19
Valladolid.....	71	56	127	14	9	23
Zamora.....	40	28	68	5	6	11
LEÓN.....	249	177	426	60	42	102
Albacete.....	230	172	402	40	28	68
Murcia.....	391	288	679	41	38	79
MURCIA.....	621	460	1,081	81	66	147
NAVARRA.....	55	43	98	10	3	13
Alicante.....	72	59	131	13	9	22
Castellón de la Plana.....	171	126	297	18	15	33
Valencia.....	258	187	445	31	21	52
VALENCIA.....	501	372	873	62	45	107
Álava.....	3	5	8	1	—	1
Guipúzcoa.....	18	13	31	8	7	15
Vizcaya.....	11	17	28	11	10	21
VASCONGADAS.....	32	35	67	20	17	37
ZONA PROTECT. MARRUECOS.....	27	13	40	5	5	10
EXTRANJERO.....	66	49	115	21	20	41
Total general.....	7,330	5,725	13,055	1,289	1,026	2,315

CLIMATOLOGÍA

EMIGRACIÓN durante el mes de JUNIO y meses precedentes del año

DESTINO	ENERO - MAYO			JUNIO		
	Varones	Mujeres	TOTAL	Varones	Mujeres	TOTAL
Andalucía.....	25	21	46	7	2	9
Aragón.....	59	54	113	4	4	8
Asturias.....	1	2	3	—	—	—
Baleares.....	17	20	37	3	4	7
Canarias.....	1	1	2	—	—	—
Castilla la Nueva.....	35	55	90	8	9	17
Castilla la Vieja.....	13	13	26	1	2	3
Cataluña (Comarca Barcelona..)	559	549	1,108	136	121	257
Resto prov. Barcelona	121	146	267	26	28	54
Resto región catalana.	56	89	145	11	14	25
Extremadura.....	2	—	2	—	—	—
Galicia.....	9	11	20	—	—	—
León.....	3	4	7	—	—	—
Murcia.....	9	8	17	1	—	1
Navarra.....	2	3	5	2	3	5
Valencia.....	32	29	61	9	7	16
Vascongadas.....	8	23	31	7	4	11
Zona del Prot. Marruecos.	2	2	4	—	—	—
Extranjero.....	—	1	1	—	—	—
Total general.....	954	1,031	1,985	215	198	413

Día	TEMPERATURA DEL AIRE			
	Máxima	Mínima	Máxima	Mínima
	Junio 1954		Junio 1955	
1	22·1	15·5	23·4	14·1
2	21·2	15	25	16·7
3	17·4	15	24·7	17·6
4	21·6	14·8	19·6	17·4
5	23·4	15·5	24·8	17·5
6	20·3	16·9	22·4	18·2
7	21·2	14·7	25·9	18·4
8	23·5	17	26·3	15·8
9	27	17·1	26·2	16·2
10	23·5	17	25·2	15·7
11	23·2	16·5	22·7	16
12	26·2	16·5	24·4	16·8
13	25·6	17·7	23·9	18
14	21·3	16	23·5	18
15	23·8	16·7	26·8	18·1
16	23·9	17	26·8	18·7
17	25	17·8	24·5	19
18	27·7	19	21·3	18·1
19	28·4	20	22·8	17·9
20	28·8	20·1	26	17·8
21	29·2	19·8	23	19·4
22	27·4	20·5	27·6	17·3
23	28·4	20·5	27·1	19·1
24	29	22·5	27·8	19·4
25	28·9	21·5	28·4	20
26	30·6	21	30·1	21·1
27	26·8	22	28·6	20·6
28	22	21	21·6	19·4
29	20·4	16·3	26·8	18·6
30	21·4	15·8	27	20
31	—	—	—	—

ACCIDENTES DE CIRCULACIÓN

(Con daño en las personas) según los vehículos participantes

	Turismo	Taxi	Autob. Filob.	Tranvía	Camión	Bis-cooter	Moto -125	Moto +125	Bicicleta	Trici. pedal	Trici. motor	Trac. animal	Trac. mano	Tren	Metro	Carret. eléct.	Peatón	Estri. tranv.	Caída vehic.	Obstá. fijo	Otros accid.	TOTAL
Turismo	4	6	1	—	5	1	23	4	12	—	6	2	—	—	—	—	43	—	—	1	—	108
Taxi	8	2	4	2	—	—	20	2	2	—	8	—	—	—	—	—	34	—	1	3	5	91
Autob. Filob.	—	—	—	1	—	—	1	—	—	—	—	—	—	—	—	—	1	—	6	1	2	12
Tranvía	—	—	—	4	4	—	1	—	—	—	1	1	—	—	—	—	10	—	28	—	—	49
Camión	—	—	—	—	—	—	15	2	5	—	6	—	—	—	—	—	28	—	—	1	—	57
Bis-cooter	—	—	—	—	—	—	—	—	—	—	—	—	—	—	—	—	—	—	—	—	—	—
Moto -125	—	—	—	—	—	—	5	—	7	—	3	—	1	—	—	—	54	—	27	3	1	101
Moto +125	—	—	—	—	—	—	—	—	1	—	—	—	—	—	—	—	7	—	4	—	—	12
Bicicleta	—	—	—	—	—	—	—	—	—	—	2	—	—	—	—	—	19	—	27	—	1	49
Trici. pedal	—	—	—	—	—	—	—	—	—	—	—	—	—	—	—	—	1	—	—	—	—	1
Trici. motor	—	—	—	—	—	—	—	—	—	—	—	2	—	—	—	—	17	—	5	1	2	27
Trac. animal	—	—	—	—	—	—	—	—	—	—	—	—	—	—	—	—	4	—	—	—	—	4
Trac. mano	—	—	—	—	—	—	—	—	—	—	—	—	—	—	—	—	2	—	—	2	—	4
Tren	—	—	—	—	—	—	—	—	—	—	—	—	—	—	—	—	1	—	—	—	—	1
Metro	—	—	—	—	—	—	—	—	—	—	—	—	—	—	—	—	—	—	—	—	—	—
Carret. eléct.	—	—	—	—	—	—	—	—	—	—	—	—	—	—	—	—	—	—	—	—	—	—
Peatón	—	—	—	—	—	—	—	—	—	—	—	—	—	—	—	—	—	—	—	—	—	—
Estri. tranv.	—	—	—	—	—	—	—	—	—	—	—	—	—	—	—	—	—	—	—	—	—	—
TOTAL	1595	17	1850	10·56																		516

ACCIDENTES Y ACCIDENTADOS

(MAYO y meses precedentes)

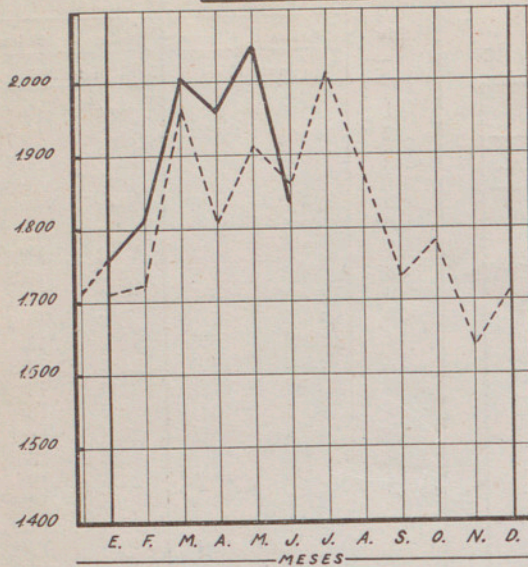
Día	Accidentes	ENERO - MAYO			Día	Accidentes	JUNIO		
		M.	H.	Media de accidentes por día			M.	H.	Media de accidentes por día
Lunes..... (21)	244	4	288	11·62	Lunes... (4)	71	—	83	17·75
Martes... (21)	260	2	302	12·38	Martes... (3)	58	1	63	19·33
Miércoles. (18)	188	5	215	10·44	Miércoles. (3)	42	—	58	14
Jueves.... (18)	203	2	229	11·28	Jueves.... (3)	49	1	59	16·33
Viernes... (18)	190	3	203	10·56	Viernes... (3)	49	1	55	16·33
*Sábado.. (24)	270	—	312	11·25	*Sábado.. (7)	129	2	141	18·43
**Dom... (31)	240	1	301	7·74	**Dom... (7)	118	1	143	16·86
TOTAL... (151)	1595	17	1850	10·56	TOTAL... (30)	516	6	602	17·20

* Sábados y vísperas de festivo.

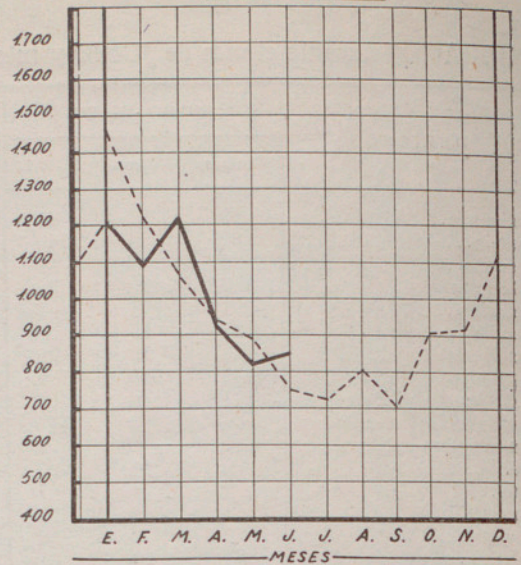
** Domingos y festivos.

TOTAL. . . 516

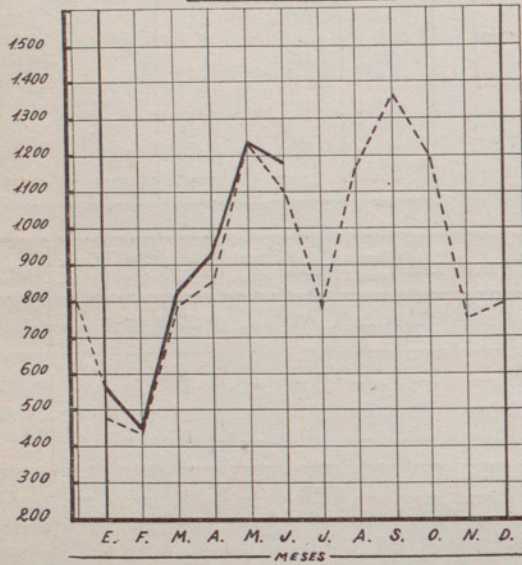
NACIMIENTOS



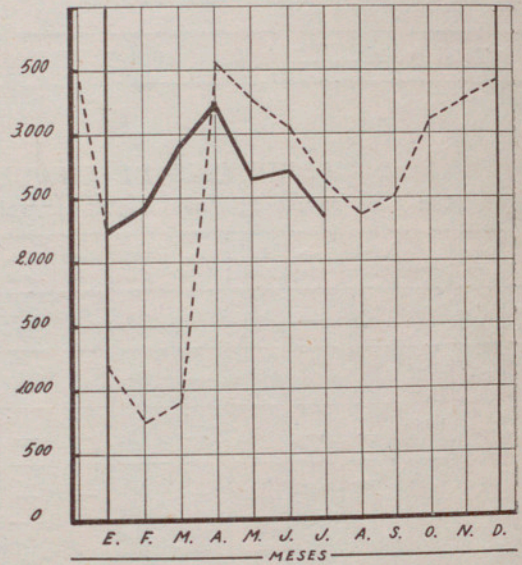
DEFUNCIONES



MATRIMONIOS



INMIGRACION



TEMPERATURA MEDIA DEL AIRE (Junio)

