



MOVIMIENTO DE POBLACIÓN

MES	Población de Hecho a 1.º de mes	MOVIMIENTO NATURAL			MOVIMIENTO MIGRATORIO			Inclusiones por omisión	Aumento de población en el mes (col. 5 + 8 + 9)	Población de Hecho a fin de mes (col. 2 + 10)
		Nacidos vivos	Fallecidos	Crecimiento vegetativo (col. 3 - 4)	Inmigrantes	Emigrantes	Crecimiento migratorio (col. 6 - 7)			
1	2	3	4	5	6	7	8	9	10	11
Enero-Ocbr.	1.431,753	22,177	11,007	11,170	20,780	4,842	15,938	5,149	32,257	1.464,010
Noviembre...	1.464,010	2,118	1,120	998	2,779	580	2,199	478	3,675	1.467,685

Movimiento diario de NACIMIENTOS y DEFUNCIONES

DÍA	ENERO-OCBRE.		NOVIEMBRE	
	Nacidos vivos	Defun-ciones	Nacidos vivos	Defun-ciones
1	766	425	64	30
2	738	386	64	33
3	738	328	54	30
4	701	391	84	42
5	770	377	64	41
6	720	377	62	39
7	701	379	68	50
8	744	380	78	30
9	718	395	102	45
10	735	362	56	35
11	731	386	81	31
12	776	375	58	36
13	706	373	57	34
14	726	364	85	32
15	720	356	82	45
16	688	341	63	37
17	738	387	79	40
18	749	346	70	35
19	773	363	75	41
20	724	338	55	42
21	718	351	55	28
22	719	358	74	45
23	696	348	82	39
24	682	333	71	49
25	756	364	85	36
26	747	345	80	28
27	738	343	68	26
28	739	358	72	29
29	635	298	66	49
30	639	284	64	43
31	446	196		
Total...	22,177	11,007	2,118	1,120

Crecimiento de la población en el período 1947-1956

AÑO	Población en 31 de diciembre
1947	1.225,318
1948	1.268,973
1949	1.285,920
1950	1.280,179
1951	1.288,283
1952	1.305,520
1953	1.321,878
1954	1.361,379
1955	1.403,028
1956	1.431,753

MATRIMONIOS

MES	AÑO	
	1956	1957
Enero.....	639	527
Febrero.....	455	463
Marzo.....	842	841
Abril.....	1.073	906
Mayo.....	1.324	1.244
Junio.....	1.276	1.292
Julio.....	968	984
Agosto.....	1.336	1.377
Septiembre....	1.447	1.540
Octubre.....	1.406	1.352
Noviembre....	734	706
Diciembre....	930	
Total...	12.430	

Coefficientes demográficos

Hechos demográficos	‰
Natalidad.....	17.60
Mortalidad.....	9.31
Nupcialidad.....	6.22

Velocidad de los hechos demográficos

Hechos demográficos	Horas.	Mins.	Segs.
Un nacimiento cada.	—	20	23
Una defunción cada.	—	38	34
Un matrimonio cada.	—	57	45

MOVIMIENTO DE POBLACIÓN EN EL PERÍODO 1952-1956

AÑO	MATRIMONIOS		NACIMIENTOS (nacidos vivos)				DEFUNCIONES				MIGRACIÓN					
	Cifras absolutas	‰/os habitantes	Varones	Mujeres	TOTAL	‰/os habitantes	Varones	Mujeres	TOTAL	‰/os habitantes	INMIGRANTES			EMIGRANTES		
											Varones	Mujeres	TOTAL	Varones	Mujeres	TOTAL
1952	9,941	7.71	10,469	9,812	20,281	15.74	5,851	6,328	12,179	9.45	5,444	5,960	11,404	1,107	1,162	2,269
1953	10,425	7.99	10,575	10,026	20,601	15.78	5,733	6,091	11,824	9.06	3,601	3,313	6,914	1,422	1,544	2,966
1954	10,988	8.31	11,210	10,507	21,717	16.43	5,565	6,026	11,591	8.77	17,015	13,129	30,144	2,396	2,467	4,863
1955	11,635	8.55	11,896	10,896	*22,792	*14.26	5,873	6,367	*12,240	*8.31	17,593	13,624	31,217	2,407	2,492	4,899
1956	12,430	8.78	10,618	9,882	*20,500	*14.48	6,296	7,164	*13,460	*9.51	12,345	8,632	20,977	1,434	1,472	2,906

* Excluidos los hechos transeúntes.

INMIGRACIÓN durante el mes de NOVIEMBRE y meses precedentes del año

PROCEDENCIA	ENERO-OCTUBRE			NOVIEMBRE		
	Varones	Mujeres	Total de inmigrantes	Varones	Mujeres	Total de inmigrantes
Almería.....	293	207	500	32	19	51
Cádiz.....	121	90	211	11	11	22
Córdoba.....	632	420	1,052	73	57	130
Granada.....	770	552	1,322	92	63	155
Huelva.....	80	47	127	7	8	15
Jaén.....	662	517	1,179	79	50	129
Málaga.....	562	341	903	59	35	94
Sevilla.....	423	322	745	73	51	124
ANDALUCÍA.....	3 543	2 496	6,039	426	294	720
Huesca.....	297	151	448	44	19	63
Teruel.....	466	276	742	85	44	129
Zaragoza.....	422	264	686	44	44	88
ARAGÓN.....	1,185	691	1,876	173	107	280
ASTURIAS.....	41	29	70	7	5	12
BALEARES.....	58	38	96	22	15	37
Las Palmas.....	10	12	22	—	—	—
Santa Cruz de Tenerife.....	13	17	30	—	—	—
CANARIAS.....	23	29	52	—	—	—
Ciudad Real.....	192	150	342	20	13	33
Cuenca.....	248	132	380	32	15	47
Guadalajara.....	109	54	163	21	16	37
Madrid.....	121	102	223	21	28	49
Toledo.....	56	36	92	4	2	6
CASTILLA LA NUEVA.....	726	474	1,200	98	74	172
Ávila.....	42	29	71	5	8	13
Burgos.....	141	71	212	15	13	28
Logroño.....	99	66	165	7	10	17
Santander.....	40	25	65	6	3	9
Segovia.....	34	11	45	5	—	5
Soria.....	167	99	266	28	8	36
CASTILLA LA VIEJA.....	523	301	824	66	42	108
Barcelona.....	1,307	1,166	2,473	173	139	312
Gerona.....	240	188	428	22	9	31
Lérida.....	484	349	833	77	69	146
Tarragona.....	597	436	1,033	87	62	149
CATALUÑA.....	2,628	2,139	4,767	359	279	638
Badajoz.....	292	198	490	32	27	59
Cáceres.....	223	133	356	33	23	56
EXTREMADURA.....	515	331	846	65	50	115
La Coruña.....	49	32	81	2	3	5
Lugo.....	315	153	468	48	19	67
Orense.....	183	137	320	21	15	36
Pontevedra.....	35	29	64	10	9	19
GALICIA.....	582	351	933	81	46	127
León.....	95	49	144	17	12	29
Palencia.....	71	52	123	3	1	4
Salamanca.....	137	101	238	17	7	24
Valladolid.....	117	76	193	28	22	50
Zamora.....	61	40	101	20	13	33
LEÓN.....	481	318	799	85	55	140
Albacete.....	332	236	568	52	36	88
Murcia.....	316	236	552	34	31	65
MURCIA.....	648	472	1,120	86	67	153
NAVARRA.....	74	64	138	8	3	11
Alicante.....	101	78	179	11	13	24
Castellón de la Plana.....	168	151	419	46	24	70
Valencia.....	472	367	839	53	42	95
VALENCIA.....	841	596	1,437	110	79	189
Álava.....	1	1	2	—	1	1
Guipúzcoa.....	24	25	49	1	2	3
Vizcaya.....	35	29	64	6	4	10
VASCONGADAS.....	60	55	115	7	7	14
Zona norte Imperio marroquí y colonias	47	38	85	3	3	6
Extranjero.....	200	183	383	28	29	57
Total general.....	12,175	8,605	20,780	1,624	1,155	2,779

EMIGRACIÓN durante NOVIEMBRE y meses precedentes

DESTINO	ENERO-OCTUBRE			NOVIEMBRE		
	Varones	Mujeres	TOTAL	Varones	Mujeres	TOTAL
Andalucía.....	73	69	142	15	16	31
Aragón.....	88	90	178	15	10	25
Asturias.....	4	5	9	—	—	—
Baleares.....	26	25	51	1	1	2
Canarias.....	13	5	18	—	—	—
Castilla la Nueva.....	111	130	241	11	11	22
Castilla la Vieja.....	24	24	48	5	3	8
Cataluña } Comarca Barcelona ...	1,261	1,350	2,611	173	179	352
} Resto prov. Barcelona.	332	350	682	29	45	74
} Resto región catalana..	163	188	351	11	14	25
Extremadura.....	8	8	16	1	—	1
Galicia.....	33	38	71	2	2	4
León.....	22	14	36	—	—	—
Murcia.....	28	29	57	4	4	8
Navarra.....	12	15	27	3	1	4
Valencia.....	100	93	193	3	9	12
Vascongadas.....	31	43	74	8	4	12
Zona Norte de África.....	9	7	16	—	—	—
Extranjero.....	10	11	21	—	—	—
Total general.....	2,348	2,494	4,842	281	299	580

Día	TEMPERATURA DEL AIRE					
	Máxima	Mínima	Media	Máxima	Mínima	Media
	Noviembre 1956			Noviembre 1957		
1	9'—	6'7	7'8	18'4	11'—	14'7
2	15'8	5'7	10'8	13'6	11'2	12'4
3	17'4	9'5	13'4	17'—	10'6	13'8
4	18'—	9'7	13'9	18'9	11'2	15'—
5	17'8	9'5	13'6	18'6	15'2	16'9
6	16'4	9'6	13'—	16'2	12'8	14'5
7	17'9	8'9	13'4	14'3	8'8	11'6
8	16'8	9'5	13'2	12'4	7'—	9'7
9	18'3	13'8	16'—	10'—	7'2	8'6
10	17'8	12'6	15'2	13'1	5'5	9'3
11	15'5	11'5	13'5	15'4	7'6	11'5
12	14'—	10'5	12'3	16'—	8'6	12'3
13	13'3	7'1	10'2	17'—	8'8	12'9
14	12'6	8'4	10'5	16'3	12'2	14'2
15	14'1	8'7	11'4	16'1	13'1	14'6
16	12'6	8'7	10'6	16'3	13'6	15'—
17	13'3	7'4	10'4	18'4	12'6	15'5
18	15'4	7'7	11'5	14'4	11'8	13'1
19	16'2	9'6	12'9	16'4	10'2	13'3
20	15'3	9'3	12'3	14'—	9'8	11'9
21	11'4	9'5	10'5	12'6	8'3	10'4
22	13'8	8'3	11'—	10'5	7'6	9'1
23	13'6	5'9	9'8	14'—	7'8	10'9
24	8'9	7'3	8'1	14'6	7'4	11'—
25	10'—	6'3	8'1	14'8	8'4	11'6
26	11'6	5'3	8'5	13'4	6'6	10'—
27	12'9	5'4	9'1	14'—	6'7	10'3
28	10'2	6'8	8'5	15'—	6'4	10'7
29	13'3	6'3	9'8	14'9	7'4	11'2
30	10'1	5'4	7'8	13'6	7'2	10'4
Medias	14'1	8'4	11'2	15'—	9'4	12'2

ACCIDENTES DE CIRCULACIÓN

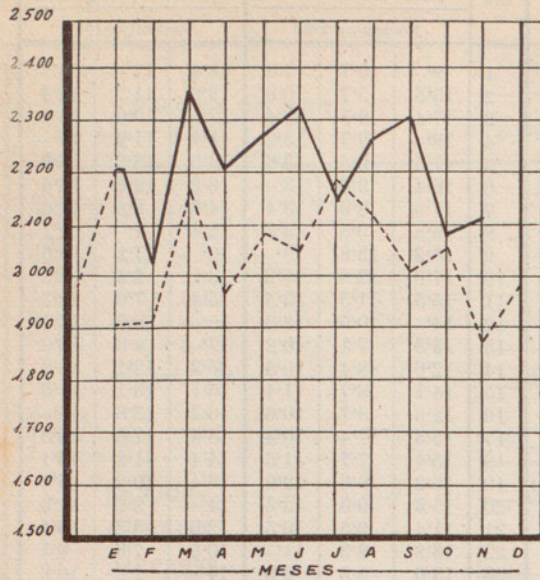
(Con daño en las personas) según los vehículos participantes

Turismo	Taxi	Autob. Filob.	Tran-vía	Ca-mión	Bis-cooter	Moto — 50	Moto 50-125	Moto scooter	Moto +125	Bici-cleta	Trici. pedal	Trici. motor	Trac. animal	Trac. mano	Tren	Metro	Carret. eléct.	Peatón	Estri. tranv.	Caída vehic.	Obsta. fijo	Otros accid.	Total
Turismo	4	10	1	1	2	—	2	12	10	3	7	—	5	2	—	—	—	40	—	—	1	—	100
Taxi	4	—	1	4	—	2	10	8	3	4	—	1	—	—	—	—	29	—	—	—	8	74	
Autob. Filob.	—	—	2	—	—	—	2	—	—	—	—	1	—	—	—	—	4	—	2	—	—	11	
Tran-vía	—	—	1	4	—	—	—	—	—	—	—	—	1	—	—	—	16	—	25	1	—	48	
Ca-mión	—	—	—	—	1	6	5	2	5	—	6	1	—	—	—	—	17	—	—	3	—	46	
Bis-cooter	—	—	—	—	—	2	1	—	—	—	1	1	—	—	—	—	2	—	—	—	—	7	
Moto — 50	—	—	—	—	—	1	—	—	1	—	—	—	—	—	—	—	9	—	2	—	—	13	
Moto 50-125	—	—	—	—	—	—	1	2	—	2	—	1	—	—	—	—	28	—	9	—	1	44	
Moto scooter	—	—	—	—	—	—	—	1	1	2	—	—	1	1	—	—	23	—	9	1	—	39	
Moto +125	—	—	—	—	—	—	—	—	1	—	1	—	—	—	—	—	8	—	3	—	—	13	
Bici-cleta	—	—	—	—	—	—	—	—	—	—	2	—	—	—	—	—	9	—	12	—	—	23	
Trici. pedal	—	—	—	—	—	—	—	—	—	—	—	—	—	—	—	—	—	—	—	—	—	—	
Trici. motor	—	—	—	—	—	—	—	—	—	—	—	3	—	—	—	—	14	—	2	—	—	19	
Trac. animal	—	—	—	—	—	—	—	—	—	—	—	—	—	—	—	—	1	—	1	—	—	2	
Trac. mano	—	—	—	—	—	—	—	—	—	—	—	—	—	—	—	—	—	—	—	—	—	—	
Tren	—	—	—	—	—	—	—	—	—	—	—	—	—	—	—	—	—	—	—	—	—	—	
Metro	—	—	—	—	—	—	—	—	—	—	—	—	—	—	—	—	—	—	—	—	—	—	
Carret. eléct.	—	—	—	—	—	—	—	—	—	—	—	—	—	—	—	—	—	—	—	—	—	—	
Peatón	—	—	—	—	—	—	—	—	—	—	—	—	—	—	—	—	—	—	—	—	—	—	
Estri. tranv.	—	—	—	—	—	—	—	—	—	—	—	—	—	—	—	—	—	—	—	—	—	—	
Total.. (304)	4,106	72	4,689	13'51	Total..... (30)	439	4	495	14'63														

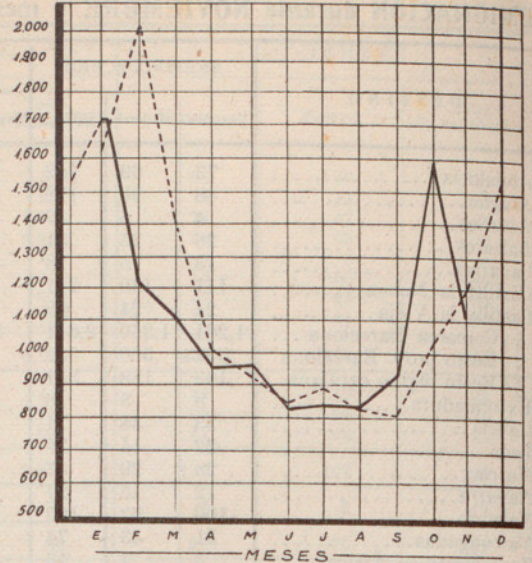
* Sábados y vísperas de festivo.

** Domingos y festivos.

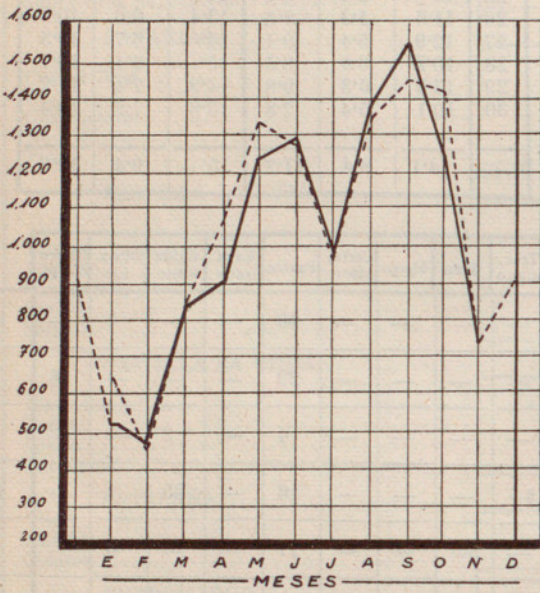
NACIMIENTOS



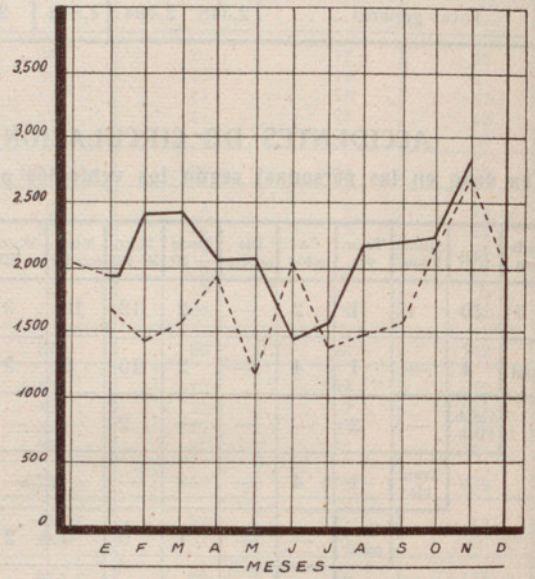
DEFUNCIONES



MATRIMONIOS



INMIGRACION



TEMPERATURA MEDIA DEL AIRE (Noviembre)

