



Avance del boletín de ESTADÍSTICA MUNICIPAL

MOVIMIENTO DE POBLACIÓN *

MES	Población de Hecho a 1.º de mes	MOVIMIENTO NATURAL			MOVIMIENTO MIGRATORIO			Inclusiones por omisión	Aumento de población en el mes (col. 5+8+9)	Población de Hecho a fin de mes (col. 2 + 10)
		Nacidos vivos	Fallecidos	Crecimiento vegetativo (col. 3-4)	Inmigrantes	Emigrantes	Crecimiento migratorio (col. 6-7)			
1	2	3	4	5	6	7	8	9	10	11
Enero-Mayo..	1.466.937	11,861	6,223	5,638	11,641	3,128	8,513	1,943	16,094	1.483,031
Junio.....	1.483,031	2,313	806	1,507	1,883	564	1,319	418	3,244	1.486,275

Movimiento diario de NACIMIENTOS y DEFUNCIONES

DÍA	ENERO-MAYO		JUNIO	
	Nacidos vivos	Defunciones	Nacidos vivos	Defunciones
1	368	218	82	21
2	381	199	81	24
3	400	201	73	35
4	415	210	68	33
5	388	216	92	31
6	417	240	81	29
7	392	221	107	34
8	397	207	74	26
9	376	219	95	27
10	420	219	88	25
11	409	192	70	18
12	343	201	60	23
13	343	183	76	23
14	416	229	70	27
15	438	203	87	37
16	397	209	73	30
17	390	200	78	21
18	382	197	83	23
19	404	237	71	18
20	376	208	75	30
21	395	183	71	32
22	374	227	54	33
23	384	189	88	26
24	389	211	62	20
25	411	194	77	29
26	394	196	70	32
27	415	205	80	20
28	378	209	73	22
29	286	153	79	24
30	326	138	75	33
31	257	109		
Total...	11,861	6,223	2,313	806

Crecimiento de la población en el período 1948-1957

AÑO	Población en 31 de diciembre
1948	1.268,973
1949	1.285,920
1950	1.280,179
1951	1.288,283
1952	1.305,520
1953	1.321,878
1954	1.361,379
1955	1.403,028
1956	1.431,753
1957	1.466,937

MATRIMONIOS

MES	AÑO	
	1957	1958
Enero.....	527	552
Febrero.....	463	456
Marzo.....	841	864
Abril.....	914	842
Mayo.....	1,354	1,269
Junio.....	1,302	1,296
Julio.....	975	
Agosto.....	1,378	
Septiembre..	1,534	
Octubre.....	1,351	
Noviembre....	702	
Diciembre....	877	
Total....	12,218	

Coefficientes demográficos

Hechos demográficos	‰
Natalidad.....	18.98
Mortalidad.....	6.61
Nupcialidad.....	10.63

Velocidad de los hechos demográfico

Hechos demográficos	Horas.	Mins.	Segs.
Un nacimiento cada.	—	18	40
Una defunción cada.	—	53	35
Un matrimonio cada.	—	33	20

MOVIMIENTO DE POBLACIÓN EN EL PERÍODO 1953-1957

AÑO	MATRIMONIOS		NACIMIENTOS (nacidos vivos)				DEFUNCIONES				MIGRACIÓN					
	Cifras absolutas	‰ hab.	Varones	Mujeres	TOTAL	‰ hab.	Varones	Mujeres	TOTAL	‰ hab.	INMIGRANTES			EMIGRANTES		
											Varones	Mujeres	TOTAL	Varones	Mujeres	TOTAL
1953	10,425	7.99	10,575	10,026	20,601	15.78	5,733	6,091	11,824	9.06	3,601	3,313	6,914	1,422	1,544	2,966
1954	10,988	8.31	11,210	10,507	21,717	16.43	5,565	6,026	11,591	8.77	17,015	13,129	30,144	2,396	2,467	4,863
1955	11,635	8.55	11,896	10,896	22,792	14.26	5,873	6,367	12,240	8.31	17,593	13,624	31,217	2,407	2,492	4,899
1956	12,430	8.78	10,618	9,882	20,500	14.48	6,296	7,164	13,460	9.51	12,345	8,632	20,977	1,434	1,472	2,906
1957	12,218	8.43	11,335	10,814	22,149	15.28	6,112	6,711	12,823	8.84	15,101	10,629	25,730	2,852	3,040	5,892

* Las cifras correspondientes al año 1957 son definitivas.

INMIGRACIÓN durante el mes de JUNIO y meses precedentes del año

PROCEDENCIA	ENERO-MAYO			JUNIO		
	Varones	Mujeres	Total de inmigrantes	Varones	Mujeres	Total de inmigrantes
Almería.....	172	109	281	29	34	63
Cádiz.....	83	41	124	16	11	27
Córdoba.....	254	209	463	51	38	89
Granada.....	408	292	700	44	30	74
Huelva.....	45	23	68	9	7	16
Jaén.....	339	272	611	45	42	87
Málaga.....	356	255	611	85	61	146
Sevilla.....	234	190	424	46	22	68
ANDALUCÍA.....	1,891	1,391	3,282	325	245	5.0
Huesca.....	221	123	344	35	13	48
Teruel.....	257	158	415	31	29	60
Zaragoza.....	235	137	372	37	24	61
ARAGÓN.....	713	418	1,131	103	66	169
ASTURIAS.....	41	20	61	4	4	8
BALEARES.....	28	21	49	8	6	14
Las Palmas.....	5	4	9	1	—	1
Santa Cruz de Tenerife.....	5	3	8	—	—	—
CANARIAS.....	10	7	17	1	—	1
Ciudad Real.....	66	50	116	21	21	42
Cuenca.....	94	57	151	10	7	17
Guadalajara.....	95	52	147	3	3	6
Madrid.....	92	89	181	16	19	35
Toledo.....	33	26	59	3	1	4
CASTILLA LA NUEVA.....	280	274	654	53	51	104
Ávila.....	28	11	39	12	7	19
Burgos.....	105	53	158	14	11	25
Logroño.....	42	20	62	8	1	9
Santander.....	17	18	35	16	—	16
Segovia.....	25	21	46	1	2	3
Soria.....	114	56	170	6	—	6
CASTILLA LA VIEJA.....	331	179	510	57	21	78
Barcelona.....	827	736	1,563	133	119	252
Gerona.....	113	103	216	21	20	41
Lérida.....	310	205	515	53	45	98
Tarragona.....	267	181	448	34	19	53
CATALUÑA.....	1,517	1,225	2,742	241	203	444
Badajoz.....	132	126	258	12	8	20
Cáceres.....	81	49	130	13	10	23
EXTREMADURA.....	213	175	388	25	18	43
La Coruña.....	43	29	72	13	9	22
Lugo.....	194	91	285	20	11	31
Orense.....	87	58	145	16	6	22
Pontevedra.....	12	8	20	3	—	3
GALICIA.....	336	186	522	52	25	78
León.....	38	28	66	9	4	13
Palencia.....	63	43	106	3	4	7
Salamanca.....	87	64	151	16	6	22
Valladolid.....	65	40	105	3	4	7
Zamora.....	53	31	84	8	6	14
LEÓN.....	306	206	512	39	24	63
Albacete.....	143	99	242	17	18	35
Murcia.....	207	164	371	19	12	31
MURCIA.....	350	263	613	36	30	66
NAVARRA.....	58	47	105	6	9	15
Alicante.....	61	54	115	3	3	6
Castellón de la Plana.....	100	66	166	23	18	41
Valencia.....	226	168	394	41	38	79
VALENCIA.....	387	288	675	67	59	126
Álava.....	2	2	4	2	5	7
Guipúzcoa.....	18	20	38	3	3	6
Vizcaya.....	35	22	57	6	8	14
VASCONGADAS.....	55	44	99	11	16	27
Plazas y provincias Africanas.....	6	7	13	—	—	—
Extranjero.....	118	150	268	38	39	77
Total general.....	6,740	4,901	11,641	1,066	817	1,883

CLIMATOLOGÍA

EMIGRACIÓN durante el mes de JUNIO y meses precedentes

DESTINO	ENERO - MAYO			JUNIO		
	Varones	Mujeres	TOTAL	Varones	Mujeres	TOTAL
Andalucía.....	58	42	100	12	15	27
Aragón.....	63	62	125	12	16	28
Asturias.....	1	1	2	—	—	—
Baleares.....	15	18	33	2	2	4
Canarias.....	11	13	24	—	—	—
Castilla la Nueva.....	69	66	135	9	6	15
Castilla la Vieja.....	15	18	33	1	1	2
Cataluña { Comarca Barcelona ...	824	825	1,649	144	174	318
Resto prov. Barcelona.	228	213	441	37	44	81
Resto región catalana..	96	115	211	12	11	23
Extremadura.....	10	15	25	6	5	11
Galicia.....	22	19	41	7	7	14
León.....	18	24	42	4	1	5
Murcia.....	23	25	48	3	3	6
Navarra.....	9	5	14	1	3	4
Valencia.....	62	57	119	6	3	9
Vascongadas.....	24	24	48	1	2	3
Plazas y provs. Africanas..	—	—	—	—	—	—
Extranjero.....	21	17	38	8	6	14
Total general.....	1,569	1,559	3,128	265	299	564

Día	TEMPERATURA DEL AIRE					
	Máxima	Mínima	Media	Máxima	Mínima	Media
	Junio 1957			Junio 1958		
1	22.2	14.2	18.2	21.7	15.2	18.5
2	20.6	16.2	18.4	25.2	17.6	21.4
3	22.6	15.6	19.1	27.7	16.7	22.2
4	25.5	14.4	19.9	24.2	17.8	21.5
5	26.5	17.1	21.6	26.2	16.1	21.1
6	26.7	15.5	21.1	25.4	19.5	22.2
7	23.3	16.4	19.8	26.4	17.8	22.1
8	23.5	17.5	20.3	25.5	18.5	21.5
9	21.1	14.8	17.9	23.4	20.5	21.7
10	22.9	15.5	19.5	24.8	17.2	21.5
11	19.8	13.5	16.4	23.6	16.6	19.6
12	18.9	13.7	16.3	26.2	15.5	20.9
13	17.5	14.6	16.5	22.5	16.8	19.4
14	19.6	14.8	17.2	25.6	17.2	21.4
15	18.7	16.5	17.4	25.4	17.5	21.2
16	22.8	14.8	18.8	24.5	16.5	20.5
17	24.7	16.3	20.5	24.5	17.4	20.7
18	25.2	17.6	21.4	24.5	15.9	19.9
19	23.2	18.2	20.7	23.7	19.5	21.6
20	26.6	18.5	22.3	26.5	18.5	22.3
21	26.8	17.7	22.2	25.5	18.4	21.9
22	24.2	19.2	21.7	19.5	17.5	18.5
23	22.3	18.5	20.4	21.8	16.4	19.1
24	24.5	17.7	20.9	28.2	18.2	23.2
25	25.6	17.7	21.6	24.7	16.9	20.8
26	23.6	18.3	21.5	23.5	18.1	20.6
27	25.7	18.5	22.1	25.6	14.3	19.9
28	26.3	19.6	22.9	21.8	16.2	19.5
29	28.9	18.8	23.9	25.2	15.6	20.4
30	30.2	19.7	24.9	22.5	18.9	20.7
Medias	23.6	16.6	20.1	24.4	17.2	20.8

ACCIDENTES DE CIRCULACIÓN

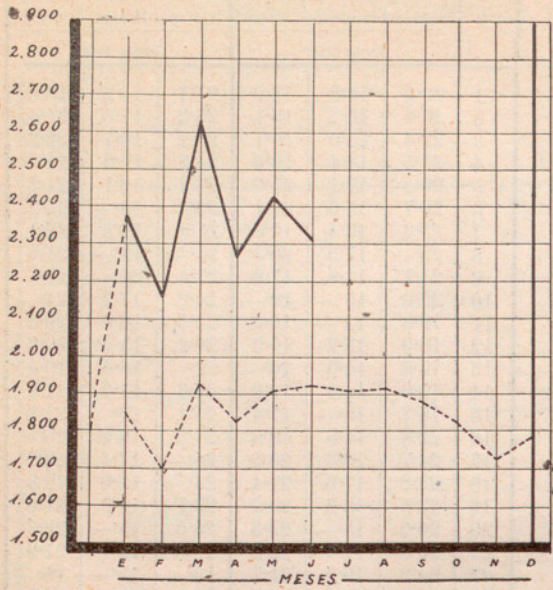
(Con daño en las personas) según los vehículos participantes

Turismo	Taxi	Autob. Filob.	Tran-via	Ca-mión	Moto - 50	Moto 50-125	Moto scooter	Moto +125	Bici-cleta	Trici. pedal	Trici. motor	Trac. animal	Trac. mano	Tren	Metro	Carret. eléct.	Peatón	Estri. tranv.	Caída vehic.	Obsta. fijo	Otros accid.	Total																																																																			
Turismo	2	13	—	2	7	6	20	18	5	5	—	5	—	—	—	—	39	—	—	1	1	124																																																																			
Taxi	7	1	3	5	4	8	7	2	3	—	5	1	—	—	—	—	44	—	—	1	9	100																																																																			
Autob. Filob.	—	1	5	1	1	—	—	—	1	—	1	1	—	—	—	—	1	—	—	—	—	12																																																																			
Tran-via	—	—	3	1	—	2	1	—	—	—	1	1	1	—	—	—	11	—	5	—	—	26																																																																			
Ca-mión	—	—	—	3	2	7	6	2	2	—	6	—	—	—	—	—	13	—	—	—	1	42																																																																			
Moto - 50	—	—	—	—	—	1	—	—	—	—	1	—	—	—	—	—	8	—	4	—	—	14																																																																			
Moto 50-125	—	—	—	—	—	1	1	1	1	—	4	—	—	—	—	—	20	—	12	1	—	41																																																																			
Moto scooter	—	—	—	—	—	—	1	1	1	—	3	—	—	—	—	—	18	—	11	1	—	36																																																																			
Moto +125	—	—	—	—	—	—	—	1	—	—	2	—	—	—	—	—	5	—	4	—	—	12																																																																			
Bici-cleta	—	—	—	—	—	—	—	—	2	—	—	—	—	—	—	—	9	—	7	—	—	18																																																																			
Trici. pedal	—	—	—	—	—	—	—	—	—	—	—	—	—	—	—	—	—	—	—	—	—	—																																																																			
Trici. motor	—	—	—	—	—	—	—	—	—	—	—	—	—	—	—	—	7	—	—	—	—	7																																																																			
Trac. animal	—	—	—	—	—	—	—	—	—	—	—	—	—	—	—	—	—	—	—	—	—	—																																																																			
Trac. mano	—	—	—	—	—	—	—	—	—	—	—	—	—	—	—	—	1	—	—	—	—	1																																																																			
Tren	—	—	—	—	—	—	—	—	—	—	—	—	—	—	—	—	—	—	—	—	—	—																																																																			
Metro	—	—	—	—	—	—	—	—	—	—	—	—	—	—	—	—	—	—	—	—	—	—																																																																			
Carret. eléct.	—	—	—	—	—	—	—	—	—	—	—	—	—	—	—	—	—	—	—	—	—	—																																																																			
Peatón	—	—	—	—	—	—	—	—	—	—	—	—	—	—	—	—	—	—	—	—	—	—																																																																			
Estri. tranv.	—	—	—	—	—	—	—	—	—	—	—	—	—	—	—	—	—	—	—	—	—	—																																																																			
Total..... (151)	2,139	37	2,481	14.17	Lunes..... (18)	255	3	289	14.17	Lunes..... (4)	65	—	74	16.25	Martes..... (20)	270	5	317	13.50	Martes.. (3)	42	—	51	14.5	Miércoles (19)	256	5	286	13.47	Miércoles (3)	48	—	59	16.5	Jueves... (19)	280	4	325	14.74	Jueves... (3)	43	2	49	14.33	Viernes.. (21)	305	8	352	14.52	Viernes.. (4)	65	—	76	16.25	*Sábado. (24)	391	4	440	16.29	*Sábado. (6)	90	1	111	15.5	**Dom... (30)	382	8	472	12.73	**Dom... (7)	80	—	111	11.43	Total..... (30)	433	3	531	14.43	Total..... (151)	2,139	37	2,481	14.17	Total..... (30)	433	3	531	14.43

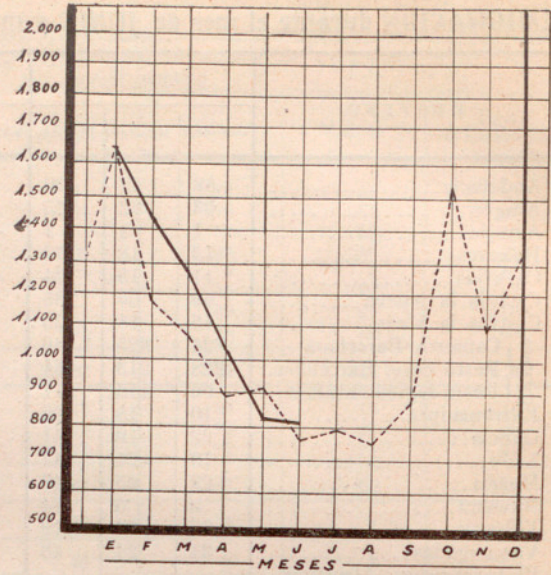
* Sábados y vísperas de festivo.
** Domingos y festivos

Total 433

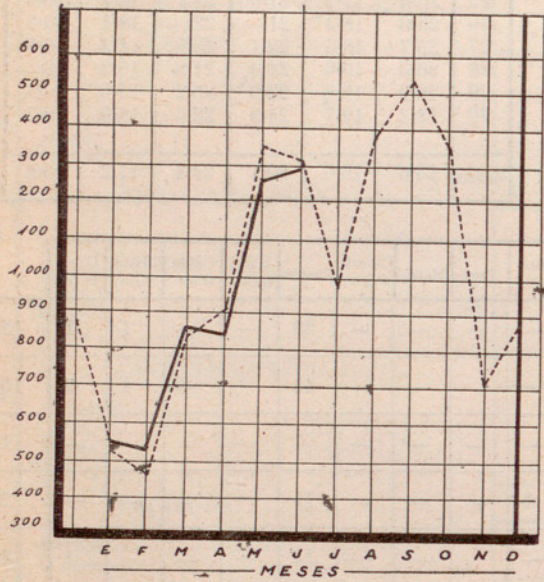
NACIMIENTOS



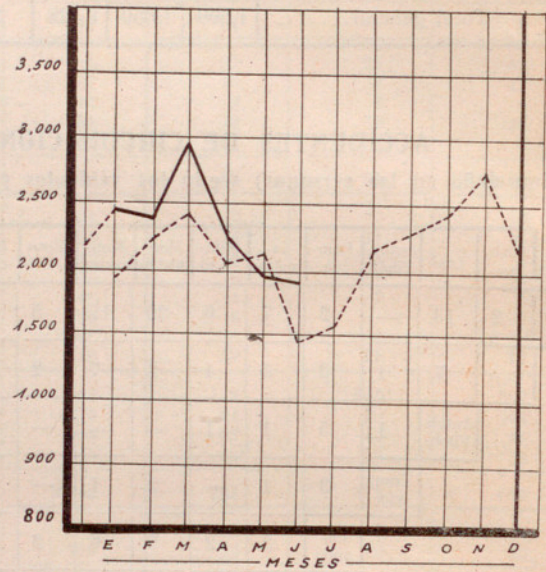
DEFUNCIONES



MATRIMONIOS



INMIGRACION



TEMPERATURA MEDIA DEL AIRE (Junio)

