



Avance del boletín de ESTADÍSTICA MUNICIPAL

MOVIMIENTO DE POBLACIÓN \*

MES	Población de Hecho a 1.º de mes	MOVIMIENTO NATURAL			MOVIMIENTO MIGRATORIO			Inclusiones por omisión	Aumento de población en el mes (col. 5 + 8 + 9)	Población de Hecho a fin de mes (col. 2 + 10)
		Nacidos vivos	Fallecidos	Crecimiento vegetativo (col. 3 - 4)	Inmigrantes	Emigrantes	Crecimiento migratorio (col. 6 - 7)			
1	2	3	4	5	6	7	8	9	10	11
Enero-Julio..	1.466,937	16,362	7,874	8,488	15,675	4,314	11,361	2,890	22,739	1.489,676
Agosto.....	1.489,676	2,520	826	1,694	2,057	553	1,504	378	3,576	1.493,252

Movimiento diario de NACIMIENTOS y DEFUNCIONES

DÍA	ENERO-JULIO		AGOSTO	
	Nacidos vivos	Defunciones	Nacidos vivos	Defunciones
1	525	269	108	30
2	519	250	117	37
3	542	263	119	36
4	544	270	94	34
5	531	280	102	21
6	575	290	68	28
7	557	273	74	29
8	515	266	80	31
9	543	267	66	24
10	577	275	62	18
11	552	245	72	20
12	502	251	75	23
13	505	227	69	34
14	572	286	70	22
15	590	273	74	33
16	547	269	66	23
17	526	248	77	31
18	550	247	93	22
19	542	273	66	27
20	539	265	85	27
21	538	243	84	12
22	493	277	83	28
23	541	242	71	18
24	525	256	71	27
25	549	251	66	30
26	541	260	92	27
27	574	252	85	31
28	541	250	88	23
29	437	208	85	28
30	452	206	82	25
31	318	142	76	27
Total...	16,362	7,874	2,520	826

Crecimiento de la población en el período 1948-1957

AÑO	Población en 31 de diciembre
1948	1.268,973
1949	1.285,920
1950	1.280,179
1951	1.288,283
1952	1.305,520
1953	1.321,878
1954	1.361,379
1955	1.403,028
1956	1.431,753
1957	1.466,937

MATRIMONIOS

MES	AÑO	
	1957	1958
Enero.....	527	552
Febrero.....	463	456
Marzo.....	841	864
Abril.....	914	842
Mayo.....	1,354	1,269
Junio.....	1,302	1,296
Julio.....	975	969
Agosto.....	1,378	1,518
Septiembre..	1,534	
Octubre.....	1,351	
Noviembre....	702	
Diciembre....	877	
Total...	12,218	

Coefficientes demográficos

Hechos demográficos	‰
Natalidad.....	19.92
Mortalidad.....	6.53
Nupcialidad.....	12.43

Velocidad de los hechos demográficos

Hechos demográficos	Horas.	Mins.	Segs.
Un nacimiento cada.	—	17	42
Una defunción cada.	—	54	02
Un matrimonio cada.	—	29	24

MOVIMIENTO DE POBLACIÓN EN EL PERÍODO 1953-1957

AÑO	MATRIMONIOS		NACIMIENTOS (nacidos vivos)				DEFUNCIONES				MIGRACIÓN					
	Cifras absolutas	‰ hab. habitantes	Varones	Mujeres	TOTAL	‰ hab. habitantes	Varones	Mujeres	TOTAL	‰ hab. habitantes	INMIGRANTES			EMIGRANTES		
											Varones	Mujeres	TOTAL	Varones	Mujeres	TOTAL
1953	10,425	7.99	10,575	10,026	20,601	15.78	5,733	6,091	11,824	9.06	3,601	3,313	6,914	1,422	1,544	2,966
1954	10,988	8.31	11,210	10,507	21,717	16.43	5,565	6,026	11,591	8.77	17,015	13,129	30,144	2,396	2,467	4,863
1955	11,635	8.55	11,896	10,896	22,792	14.26	5,873	6,367	12,240	8.31	17,593	13,624	31,217	2,407	2,492	4,899
1956	12,430	8.78	10,618	9,882	20,500	14.48	6,296	7,164	13,460	9.51	12,345	8,632	20,977	1,434	1,472	2,906
1957	12,218	8.43	11,335	10,814	22,149	15.28	6,112	6,711	12,823	8.84	15,101	10,629	25,730	2,852	3,040	5,892

\* Las cifras correspondientes al año 1957 son definitivas.



**INMIGRACIÓN durante el mes de AGOSTO y meses precedentes del año**

PROCEDENCIA	ENERO-JULIO			AGOSTO		
	Varones	Mujeres	Total de inmigrantes	Varones	Mujeres	Total de inmigrantes
Almería.....	220	158	378	22	17	39
Cádiz.....	123	63	186	15	10	25
Córdoba.....	359	290	649	64	54	118
Granada.....	519	372	891	80	39	119
Huelva.....	62	42	104	14	9	23
Jaén.....	438	359	797	85	78	163
Málaga.....	499	358	857	83	74	157
Sevilla.....	331	244	575	41	27	68
<b>ANDALUCÍA.....</b>	<b>2,551</b>	<b>1,886</b>	<b>4,437</b>	<b>404</b>	<b>308</b>	<b>12</b>
Huesca.....	285	160	445	27	14	41
Teruel.....	327	217	544	41	29	70
Zaragoza.....	327	205	532	22	25	47
<b>ARAGÓN.....</b>	<b>939</b>	<b>582</b>	<b>1,521</b>	<b>90</b>	<b>68</b>	<b>158</b>
<b>ASTURIAS.....</b>	<b>48</b>	<b>25</b>	<b>73</b>	<b>4</b>	<b>3</b>	<b>7</b>
<b>BALEARES.....</b>	<b>39</b>	<b>29</b>	<b>68</b>	<b>9</b>	<b>7</b>	<b>16</b>
Las Palmas.....	7	6	13	2	—	2
Santa Cruz de Tenerife.....	5	5	10	—	—	—
<b>CANARIAS.....</b>	<b>12</b>	<b>11</b>	<b>23</b>	<b>2</b>	<b>—</b>	<b>2</b>
Ciudad Real.....	101	86	187	13	8	21
Cuenca.....	125	77	202	12	3	15
Guadalajara.....	106	58	164	7	3	10
Madrid.....	123	124	247	17	14	31
Toledo.....	55	37	92	7	2	9
<b>CASTILLA LA NUEVA.....</b>	<b>510</b>	<b>382</b>	<b>892</b>	<b>56</b>	<b>30</b>	<b>86</b>
Ávila.....	51	22	73	3	1	4
Burgos.....	132	70	202	10	5	15
Logroño.....	66	33	99	—	4	4
Santander.....	33	24	59	1	1	2
Segovia.....	28	23	51	2	—	2
Soria.....	129	64	193	15	4	19
<b>CASTILLA LA VIEJA.....</b>	<b>439</b>	<b>236</b>	<b>675</b>	<b>31</b>	<b>15</b>	<b>46</b>
Barcelona.....	1,161	1,020	2,181	184	163	347
Gerona.....	161	141	302	23	19	42
Lérida.....	420	288	708	59	42	101
Tarragona.....	351	246	597	33	27	60
<b>CATALUÑA.....</b>	<b>2,093</b>	<b>1,695</b>	<b>3,788</b>	<b>299</b>	<b>251</b>	<b>550</b>
Badajoz.....	169	156	325	18	11	29
Cáceres.....	100	59	159	16	6	22
<b>EXTREMADURA.....</b>	<b>269</b>	<b>215</b>	<b>484</b>	<b>34</b>	<b>17</b>	<b>51</b>
La Coruña.....	61	44	105	7	3	10
Lugo.....	249	118	367	26	15	41
Orense.....	119	75	194	12	11	23
Pontevedra.....	17	11	28	—	2	2
<b>GALICIA.....</b>	<b>446</b>	<b>248</b>	<b>694</b>	<b>45</b>	<b>31</b>	<b>76</b>
León.....	62	35	97	11	4	15
Palencia.....	71	53	124	7	9	16
Salamanca.....	128	90	218	14	6	20
Valladolid.....	75	47	122	7	3	10
Zamora.....	64	39	103	3	1	4
<b>LEÓN.....</b>	<b>400</b>	<b>264</b>	<b>664</b>	<b>42</b>	<b>23</b>	<b>65</b>
Albacete.....	180	125	305	16	10	26
Murcia.....	257	198	455	21	10	31
<b>MURCIA.....</b>	<b>437</b>	<b>323</b>	<b>760</b>	<b>37</b>	<b>20</b>	<b>57</b>
<b>NAVARRA.....</b>	<b>73</b>	<b>61</b>	<b>134</b>	<b>7</b>	<b>2</b>	<b>9</b>
Alicante.....	76	65	141	5	9	14
Castellón de la Plana.....	135	91	226	19	16	35
Valencia.....	304	224	528	35	35	70
<b>VALENCIA.....</b>	<b>515</b>	<b>380</b>	<b>895</b>	<b>59</b>	<b>60</b>	<b>119</b>
Álava.....	5	9	14	—	—	—
Guipúzcoa.....	25	27	52	—	—	—
Vizcaya.....	47	37	84	2	—	2
<b>VASCONGADAS.....</b>	<b>77</b>	<b>73</b>	<b>150</b>	<b>2</b>	<b>—</b>	<b>2</b>
Plazas y provincias Africanas.....	6	7	13	2	1	3
Extranjero.....	182	222	404	52	46	98
<b>Total general.....</b>	<b>9,036</b>	<b>6,639</b>	<b>15,675</b>	<b>1,175</b>	<b>882</b>	<b>2,057</b>



CLIMATOLOGÍA

EMIGRACIÓN durante el mes de AGOSTO y meses precedentes

DESTINO	ENERO-JULIO			AGOSTO		
	Varones	Mujeres	TOTAL	Varones	Mujeres	TOTAL
Andalucía.....	78	65	143	11	9	20
Aragón.....	86	86	172	9	5	14
Asturias.....	2	1	3	—	—	—
Baleares.....	23	24	47	3	2	5
Canarias.....	11	13	24	—	—	—
Castilla la Nueva.....	97	82	179	13	12	25
Castilla la Vieja.....	20	23	43	1	—	1
Cataluña } Comarca Barcelona...	1,142	1,174	2,316	148	146	294
} Resto prov. Barcelona..	305	314	619	28	44	72
} Resto región catalana..	115	138	253	22	17	39
Extremadura.....	22	22	44	2	3	5
Galicia.....	32	27	59	4	2	6
León.....	28	31	59	2	1	3
Murcia.....	29	31	60	4	7	11
Navarra.....	10	10	20	—	—	—
Valencia.....	73	69	142	16	14	30
Vascongadas.....	29	28	57	13	9	22
Plazas y provs. Africanas..	—	—	—	—	—	—
Extranjero.....	41	33	74	4	2	6
Total general.....	2.143	2,171	4,314	280	273	553

Día	TEMPERATURA DEL AIRE					
	Máxima	Mínima	Media	Máxima	Mínima	Media
	Agosto 1957			Agosto 1958		
1	28.4	19.2	23.8	31.4	24.4	27.9
2	30.2	21.2	25.7	29.6	23.2	26.4
3	32.—	22.7	27.4	29.3	23.5	26.4
4	29.6	22.3	25.9	29.2	22.2	25.7
5	28.—	22.5	25.3	29.3	21.5	25.4
6	27.4	22.5	24.9	26.5	22.7	24.6
7	29.4	21.6	25.5	24.2	21.3	22.7
8	30.—	21.8	25.9	27.—	20.9	24.—
9	34.2	22.7	28.5	28.8	20.7	24.7
10	26.8	22.8	24.8	30.9	20.8	25.9
11	29.—	20.8	24.9	26.9	21.2	24.1
12	27.8	21.8	24.8	26.4	20.9	23.6
13	26.9	21.5	24.2	25.6	19.6	22.6
14	28.6	19.7	24.1	28.6	19.8	24.2
15	28.2	19.5	23.9	29.5	20.8	25.2
16	24.—	19.—	21.5	29.2	21.5	25.3
17	21.6	19.2	20.4	30.—	21.3	25.7
18	22.—	17.4	19.7	29.5	23.—	26.2
19	25.4	18.2	21.8	30.8	23.2	27.—
20	26.8	18.2	22.5	24.8	20.6	22.7
21	30.5	20.3	25.4	27.2	19.2	23.2
22	28.8	19.—	23.9	27.6	18.2	22.8
23	23.—	20.5	21.7	24.5	17.5	21.—
24	25.7	19.4	22.6	28.—	19.2	23.6
25	23.4	19.—	21.2	23.3	19.4	21.4
26	24.6	18.—	21.3	25.7	19.6	22.6
27	24.4	18.2	21.3	27.4	19.2	23.3
28	24.1	19.6	21.8	27.5	20.9	24.2
29	23.6	19.9	21.8	27.2	21.3	24.3
30	21.—	15.—	18.—	26.6	22.—	24.3
31	24.6	14.8	19.7	26.6	21.—	23.5
Medias	26.8	20.—	23.4	27.7	21.—	24.3

ACCIDENTES DE CIRCULACIÓN

(Con daño en las personas) según los vehículos participantes

	Turismo	Taxi	Autob. Filob.	Tran-vía	Ca-mión	Moto — 50	Moto 50-125	Moto scooter	Moto +125	Bici-cleta	Trici. pedal	Trici. motor	Trac. animal	Trac. mano	Tren	Metro	Carret. eléct.	Peatón	Estri. tranv.	Caída vehic.	Obstá. fijo	Otros accid.	Total
Turismo	6	16	1	4	6	4	18	16	3	5	—	5	—	—	—	—	—	35	—	—	4	2	125
Taxi	3	1	2	3	6	17	15	3	4	—	5	—	—	—	—	—	—	31	—	—	2	14	106
Autob. Filob.	—	1	3	—	—	2	1	—	2	—	1	—	—	—	—	—	—	3	—	6	1	3	23
Tran-vía	—	—	5	4	—	2	1	—	1	—	2	1	—	—	—	—	—	13	—	17	—	2	48
Ca-mión	—	—	—	2	2	8	5	1	3	—	6	—	1	—	—	—	—	15	—	—	—	—	43
Moto — 50	—	—	—	—	1	1	2	—	1	—	1	—	—	—	—	—	—	11	—	5	1	—	23
Moto 50-125	—	—	—	—	—	3	2	2	2	—	3	1	—	—	—	—	—	29	—	18	1	—	61
Moto scooter	—	—	—	—	—	—	3	2	2	—	3	1	—	—	—	—	—	25	—	19	1	1	57
Moto +125	—	—	—	—	—	—	—	1	1	—	1	—	—	—	—	—	—	6	—	3	—	1	13
Bici-cleta	—	—	—	—	—	—	—	—	—	—	—	—	—	—	—	—	—	—	8	—	8	—	17
Trici. pedal	—	—	—	—	—	—	—	—	—	—	—	—	—	—	—	—	—	—	—	—	—	—	—
Trici. motor	—	—	—	—	—	—	—	—	—	—	1	—	—	—	—	—	—	5	—	2	1	—	10
Trac. animal	—	—	—	—	—	—	—	—	—	—	—	—	—	—	—	—	—	—	—	1	—	—	1
Trac. mano	—	—	—	—	—	—	—	—	—	—	—	—	—	—	—	—	—	—	—	—	—	—	—
Tren	—	—	—	—	—	—	—	—	—	—	—	—	—	—	—	—	—	—	—	—	—	—	—
Metro	—	—	—	—	—	—	—	—	—	—	—	—	—	—	—	—	—	—	—	—	—	—	—
Carret. eléct.	—	—	—	—	—	—	—	—	—	—	—	—	—	—	—	—	—	—	—	—	—	—	—
Peatón	—	—	—	—	—	—	—	—	—	—	—	—	—	—	—	—	—	—	—	—	—	—	—
Estri. tranv.	—	—	—	—	—	—	—	—	—	—	—	—	—	—	—	—	—	—	—	—	—	—	—

ACCIDENTES Y ACCIDENTADOS AGOSTO y meses precedentes

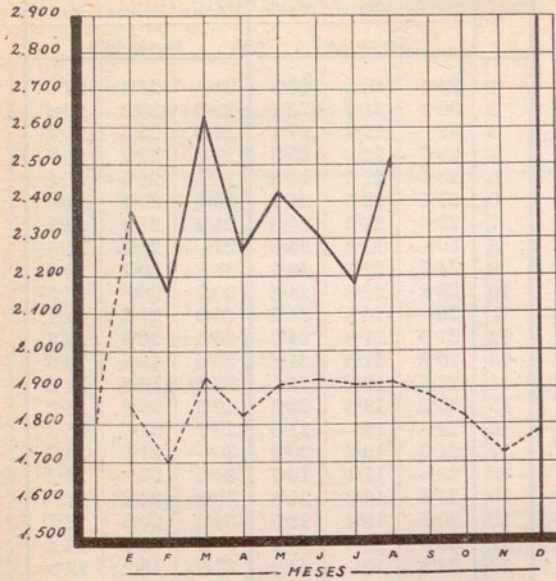
Día	Accidentes	Acciden-tados		Media de acci-dentes por día	Día	Accidentes	Acciden-tados		Media de acci-dentes por día
		M.	H.				M.	H.	
Lunes..... (26)	376	3	449	14.46	Lunes..... (4)	57	—	84	14.25
Martes.... (28)	402	7	477	14.36	Martes.. (4)	83	—	100	20.75
Miércoles (27)	385	5	459	14.26	Miércoles (4)	76	—	91	19.—
Jueves... (25)	368	6	430	14.72	Jueves... (4)	43	—	54	14.33
Viernes.. (27)	395	8	457	14.63	Viernes.. (4)	55	—	68	13.75
*Sábado. (36)	587	7	673	16.31	*Sábado. (6)	117	4	142	19.50
**Dom... (43)	538	8	689	12.51	**Dom... (6)	96	—	138	16.—
Total..... (212)	3,051	44	3,634	14.39	Total.. (31)	527	4	677	17.—

\* Sábados y vísperas de festivo.  
\*\* Domingos y festivos

Total . . . 527



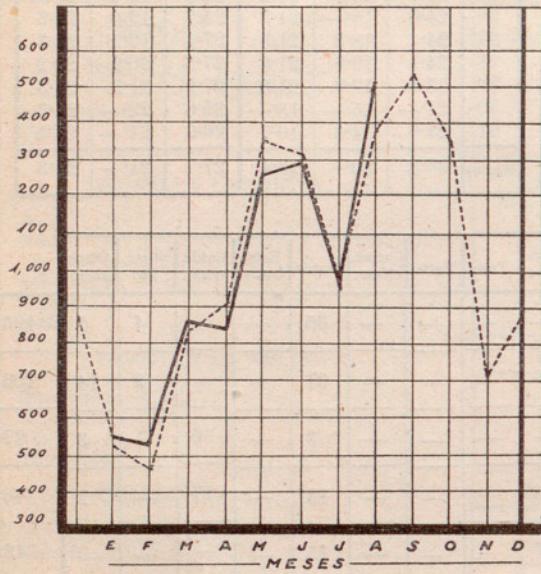
### NACIMIENTOS



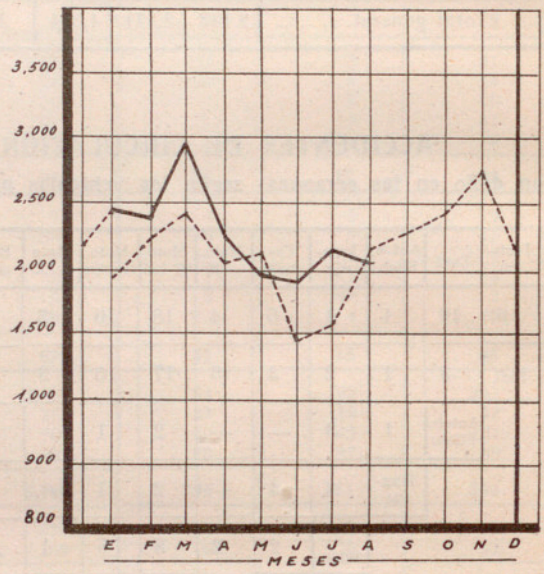
### DEFUNCIONES



### MATRIMONIOS



### INMIGRACION



### TEMPERATURA MEDIA DEL AIRE (Agosto)

