



Avance del boletín de ESTADÍSTICA MUNICIPAL

MOVIMIENTO DE POBLACIÓN

MES	Población de hecho a 1.º de mes	MOVIMIENTO NATURAL			MOVIMIENTO MIGRATORIO			Inclusiones por omisión	Aumento de población en el mes (col. 5+8+9)	Población de hecho a fin de mes (col. 2+10)
		Nacidos vivos	Fallecidos	Crecimiento vegetativo (col. 3-4)	Inmigrantes	Emigrantes	Crecimiento migratorio (col. 6-7)			
1	2	3	4	5	6	7	8	9	10	11
Enero-Mayo..	1.538,710	11,003	5,926	5,077	9,802	3,721	6,081	1,404	12,562	1,551,272
Junio.....	1.551,272	2,485	773	1,712	1,791	569	1,222	230	3,164	1,554,436

Movimiento diario de NACIMIENTOS y DEFUNCIONES

DÍA	ENERO-MAYO		JUNIO	
	Nacidos vivos	Defunciones	Nacidos vivos	Defunciones
1	362	203	69	20
2	331	210	86	24
3	361	179	78	24
4	342	182	75	29
5	350	224	80	27
6	352	184	92	20
7	384	190	84	25
8	383	160	74	30
9	360	204	65	23
10	349	197	71	24
11	385	226	86	16
12	377	185	72	34
13	397	182	103	22
14	402	187	80	26
15	343	189	80	25
16	347	213	111	29
17	365	217	82	22
18	388	214	85	25
19	356	207	72	28
20	370	172	108	42
21	373	223	80	36
22	376	194	64	22
23	365	203	74	28
24	375	202	83	26
25	372	172	96	26
26	363	203	85	24
27	359	177	101	25
28	360	213	95	25
29	289	177	75	19
30	283	131	79	27
31	184	106		
Total...	11,003	5,926	2,485	773

Crecimiento de la población en el período 1950-1959

AÑO	Población en 31 de diciembre
1950	1.280,179
1951	1.288,283
1952	1.305,520
1953	1.321,878
1954	1.361,379
1955	1.403,028
1956	1.431,753
1957	1.466,937
1958	1.503,312
1959	1.538,710

Coefficientes demográficos

Hechos demográficos	‰
Natalidad.....	19,53
Mortalidad.....	6,07
Nupcialidad.....	9,81

MATRIMONIOS

MES	AÑO	
	1959	1960
Enero.....	547	562
Febrero.....	440	505
Marzo.....	852	849
Abril.....	936	754
Mayo.....	1,234	1,320
Junio.....	1,176	1,249
Julio.....	988	
Agosto.....	1,453	
Septiembre...	1,482	
Octubre.....	1,215	
Noviembre...	690	
Diciembre....	849	
Total....	11,862	

Velocidad de los hechos demográficos

Hechos demográficos	Horas.	Mins.	Segs.
Un nacimiento cada.	—	17	23
Una defunción cada.	—	55	53
Un matrimonio cada.	—	34	35

MOVIMIENTO DE POBLACIÓN EN EL PERÍODO 1955-1959

AÑO	MATRIMONIOS		NACIMIENTOS (nacidos vivos)				DEFUNCIONES				MIGRACIÓN					
	Cifras absolutas	‰ ha-bitantes	Varones	Mujeres	TOTAL	‰ ha-bitantes	Varones	Mujeres	TOTAL	‰ ha-bitantes	INMIGRANTES			EMIGRANTES		
											Varones	Mujeres	TOTAL	Varones	Mujeres	TOTAL
1955	11,635	8·55	11,896	10,896	22,792	14·26	5,873	6,367	12,240	8·31	17,593	13,624	31,217	2,407	2,492	4,899
1956	11,430	8·78	10,618	9,882	20,500	14·48	6,296	7,164	13,460	9·51	12,345	8,632	20,977	1,434	1,472	2,906
1957	12,218	8·43	11,335	10,814	22,149	15·28	6,112	6,711	12,823	8·84	15,101	10,629	25,730	2,852	3,040	5,892
1958	12,143	8·18	11,707	11,284	22,991	15·49	5,766	6,378	12,144	8·18	16,373	11,788	28,161	3,693	3,699	7,392
1959	11,862	7·95	12,350	11,760	24,110	15·84	5,997	6,557	12,554	8·25	16,282	12,266	28,548	4,113	4,143	8,256

INMIGRACIÓN durante el mes de JUNIO y meses precedentes

PROCEDENCIA	ENERO-MAYO			JUNIO		
	Varones	Mujeres	Total de inmigrantes	Varones	Mujeres	Total de inmigrantes
Almería.....	137	109	246	12	9	21
Cádiz.....	114	79	193	9	10	19
Córdoba.....	195	155	350	49	31	80
Granada.....	247	181	428	41	29	70
Huelva.....	54	32	86	11	12	23
Jaén.....	204	153	357	33	27	60
Málaga.....	227	171	398	37	29	66
Sevilla.....	312	215	527	68	60	128
ANDALUCÍA.....	1,490	1,095	2,585	260	207	467
Huesca.....	122	86	208	26	10	36
Teruel.....	184	128	312	15	12	27
Zaragoza.....	141	100	241	35	33	68
ARAGÓN.....	447	314	761	76	55	131
ASTURIAS.....	33	28	61	7	2	9
BALEARES.....	52	36	88	5	4	9
Las Palmas.....	12	8	20	5	5	10
Santa Cruz de Tenerife.....	5	2	7	—	—	—
CANARIAS.....	17	10	27	5	5	10
Ciudad Real.....	58	50	108	9	12	21
Cuenca.....	59	51	110	5	1	6
Guadalajara.....	42	31	73	8	6	14
Madrid.....	83	57	140	29	17	46
Toledo.....	17	9	26	6	5	11
CASTILLA LA NUEVA.....	259	198	457	57	41	98
Ávila.....	20	24	44	1	—	1
Burgos.....	56	41	97	4	2	6
Logroño.....	39	21	60	8	7	15
Santander.....	20	18	38	3	3	6
Segovia.....	22	10	32	2	—	2
Soria.....	61	37	98	5	5	10
CASTILLA LA VIEJA.....	218	151	369	23	17	40
Barcelona.....	1,212	1,017	2,229	232	230	462
Gerona.....	131	106	237	14	13	27
Lérida.....	211	146	357	42	44	86
Tarragona.....	164	135	299	25	21	46
CATALUÑA.....	1,718	1,404	3,122	313	308	621
Badajoz.....	113	80	193	32	30	62
Cáceres.....	65	42	107	4	5	9
EXTREMADURA.....	178	122	300	36	35	71
La Coruña.....	39	24	63	4	1	5
Lugo.....	102	58	160	25	12	37
Orense.....	83	60	143	13	13	26
Pontevedra.....	19	18	37	3	—	3
GALICIA.....	243	160	403	45	26	71
León.....	35	29	64	8	2	10
Palencia.....	24	13	37	3	4	7
Salamanca.....	56	52	108	7	7	14
Valladolid.....	71	48	119	6	2	8
Zamora.....	18	17	35	6	4	10
LEÓN.....	204	159	363	30	19	49
Albacete.....	66	40	106	9	4	13
Murcia.....	122	81	203	13	10	23
MURCIA.....	188	121	309	22	14	36
NAVARRA.....	25	16	41	6	3	9
Alicante.....	38	30	68	5	5	10
Castellón de la Plana.....	54	55	109	12	15	27
Valencia.....	127	123	250	27	25	52
VALENCIA.....	219	208	427	44	45	89
Álava.....	5	5	10	1	—	1
Guipúzcoa.....	4	6	10	3	6	9
Vizcaya.....	34	20	54	12	4	16
VASCONGADAS.....	43	31	74	16	10	26
Plazas y provincias africanas.....	117	87	204	7	15	22
Extranjero.....	108	103	211	14	19	33
Total general.....	5,559	4,243	9,802	966	825	1,791

EMIGRACIÓN durante JUNIO y meses precedentes

DESTINO	ENERO-MAYO			JUNIO		
	Varones	Mujeres	TOTAL	Varones	Mujeres	TOTAL
Andalucía.....	54	44	98	21	18	39
Aragón.....	57	52	109	7	9	16
Asturias.....	—	—	—	—	—	—
Baleares.....	14	15	29	1	—	1
Canarias.....	7	4	11	1	3	4
Castilla la Nueva.....	69	79	148	5	6	11
Castilla la Vieja.....	18	17	35	4	4	8
Cataluña						
Comarca Barcelona...	1,206	1,200	2,406	178	151	329
Resto prov. Barcelona..	180	174	354	31	37	68
Resto región catalana..	100	99	199	15	16	31
Extremadura.....	12	13	25	—	—	—
Galicia.....	14	18	32	11	7	18
León.....	17	14	31	9	10	19
Murcia.....	17	16	33	—	—	—
Navarra.....	6	7	13	2	—	2
Valencia.....	60	60	120	5	3	8
Vascongadas.....	19	25	44	3	7	10
Plazas y provs. africanas..	5	8	13	—	—	—
Extranjeros.....	13	8	21	2	3	5
Total general.....	1,868	1,853	3,721	295	274	569

Día	TEMPERATURA DEL AIRE					
	Máxima	Mínima	Media	Máxima	Mínima	Media
	Junio 1959			Junio 1960		
1	22·7	13·8	18·2	25·4	17·8	21·6
2	25·7	15	20·4	27·4	18·4	22·9
3	27	16·8	21·9	24·2	17·6	20·9
4	23·5	16·2	19·8	24·9	17·8	21·3
5	22	15·8	18·9	23·3	18·8	21·1
6	22·5	16·8	19·7	25·2	19·4	22·3
7	18	14·8	16·4	24·9	17·3	21·1
8	24·5	15·1	19·8	24·6	20	22·3
9	24·4	15	19·7	26·9	17·8	22·3
10	20·6	16·8	18·7	26·4	19·4	22·9
11	22·2	15·8	19	25·1	20·1	22·6
12	21	14·8	17·9	26·5	18·4	22·5
13	21·5	15·2	18·3	24·4	19	21·7
14	25	15·7	20·4	21·5	17	19·2
15	27·2	16·2	21·7	24·6	17	20·8
16	26·5	16·9	21·7	25·8	18·5	22·2
17	26	17·2	21·6	27·2	19	23·1
18	24	18	21	29·7	18·7	24·2
19	24·2	18·8	21·5	30·5	19·2	24·8
20	24·5	18·4	21·4	30·8	21·8	26·3
21	26·1	17·2	21·7	29·7	21·4	25·6
22	26·2	18·2	22·2	30·5	22·2	26·3
23	28·8	18·5	23·6	26·5	21·5	24
24	29·4	21·4	25·4	24	20·5	22·3
25	29	20·9	25	23·1	16·4	19·7
26	24·2	20·4	22·3	25·2	18·6	21·9
27	27·3	18·9	23·1	29	18·6	23·8
28	25·8	20·6	23·2	29·9	21·8	25·9
29	22·6	20·2	21·4	25·2	20·6	22·9
30	24·2	16·7	20·4	23·8	19·6	21·7
Medias	24·6	17·2	20·9	26·2	19·1	22·7

ACCIDENTES DE CIRCULACIÓN

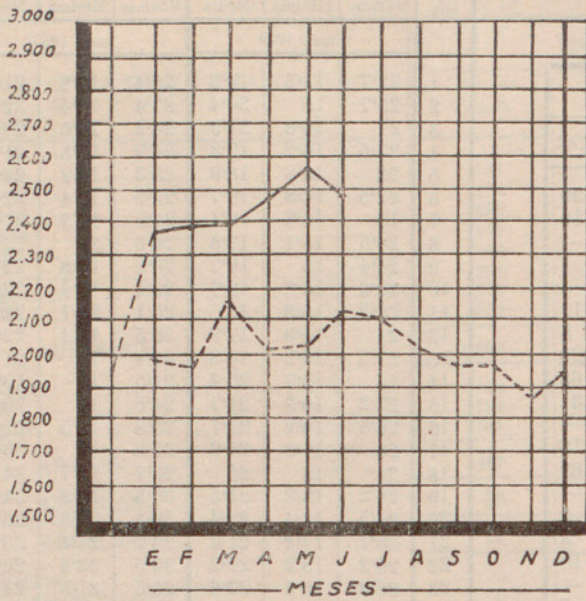
(Con daño en las personas) según los vehículos participantes

Turismo	Taxi	Autob. Filob.	Tranvía	Camión	Moto — 50	Moto 50-125	Moto scooter	Moto +125	Bicicleta	Tricic. pedal	Tricic. motor	Trac. animal	Trac. mano	Tren	Metro	Carret. electr.	Peatón	Estri. tranv.	Caida vehic.	Obst. fijo	Otros accid.	Total		
Turismo	16	8	1	4	5	7	26	23	7	2	—	3	—	1	—	—	51	—	—	4	2	160		
Taxi	2	1	—	1	3	16	16	5	1	—	2	—	1	—	—	—	20	—	—	1	9	78		
Autob. Filob.	—	—	2	1	1	—	—	—	1	—	—	2	—	—	—	—	6	—	4	1	4	22		
Tranvía	—	—	7	4	—	—	—	—	—	—	4	2	—	—	—	—	19	—	11	1	2	50		
Camión	—	—	—	—	1	8	7	1	2	—	6	1	—	—	—	—	15	—	—	1	—	42		
Moto — 50	—	—	—	—	—	1	—	—	—	—	1	—	—	—	—	—	8	—	5	—	—	15		
Moto 50-125	—	—	—	—	—	2	5	—	2	—	2	—	—	—	—	—	36	—	23	1	1	72		
Moto scooter	—	—	—	—	—	—	1	1	—	—	2	—	—	—	—	—	32	—	24	2	2	64		
Moto +125	—	—	—	—	—	—	—	—	—	—	2	—	—	—	—	—	9	—	6	—	—	17		
Bicicleta	—	—	—	—	—	—	—	—	1	—	—	—	—	—	—	—	8	—	9	—	—	18		
Tricic. pedal	—	—	—	—	—	—	—	—	—	—	—	—	—	—	—	—	—	—	—	—	—	—		
Tricic. motor	—	—	—	—	—	—	—	—	—	—	—	—	—	—	—	—	9	—	—	—	1	10		
Trac. animal	—	—	—	—	—	—	—	—	—	—	—	—	—	—	—	—	2	—	—	—	—	2		
Trac. mano	—	—	—	—	—	—	—	—	—	—	—	—	—	—	—	—	1	—	—	—	—	1		
Tren	—	—	—	—	—	—	—	—	—	—	—	—	—	—	—	—	—	—	—	—	—	—		
Metro	—	—	—	—	—	—	—	—	—	—	—	—	—	—	—	—	—	—	—	—	—	—		
Carret. electr.	—	—	—	—	—	—	—	—	—	—	—	—	—	—	—	—	—	—	—	—	—	—		
Peatón	—	—	—	—	—	—	—	—	—	—	—	—	—	—	—	—	—	—	—	—	—	—		
Estri. tranv.	—	—	—	—	—	—	—	—	—	—	—	—	—	—	—	—	—	—	—	—	—	—		
Total (152)	2,482	24	3,001	16·38	Lunes... (21)	344	9	425	16·38	Lunes... (3)	65	2	70	21·67	Martes.. (21)	341	1	417	16·24	Martes.. (3)	57	1	63	19
					Miércoles (19)	308	4	362	16·21	Miércoles (3)	55	—	63	18·33	Jueves.. (19)	305	2	344	16·05	Jueves.. (3)	54	1	57	18
					Jueves.. (19)	313	1	375	16·47	Jueves.. (3)	40	1	46	13·33	Viernes.. (19)	417	1	498	16·68	Viernes.. (3)	40	1	46	13·33
					*Sábado. (25)	417	1	498	16·68	*Sábado. (7)	138	2	192	19·71	**Sábado. (28)	454	6	580	16·21	**Sábado. (8)	142	—	200	17·75
					**Dom... (28)	454	6	580	16·21	**Dom... (8)	142	—	200	17·75										
					Total... (152)	2,482	24	3,001	16·38	Total... (30)	551	7	691	18·37										

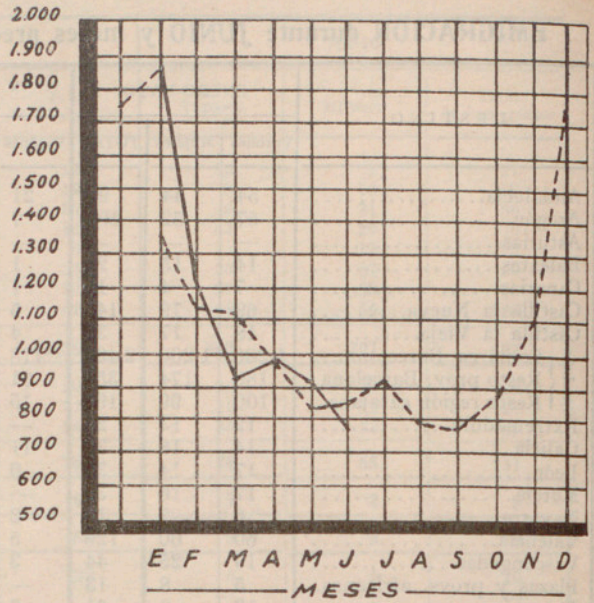
* Sábados y vísperas de festivo.
** Domingos y festivos.

Total . . . 551

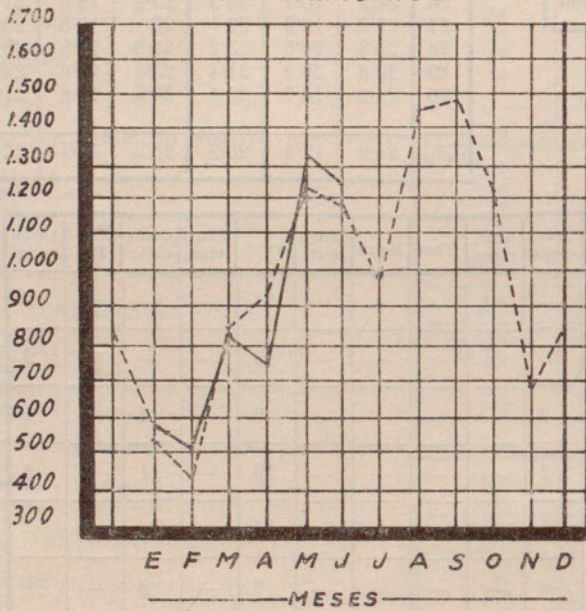
NACIMIENTOS



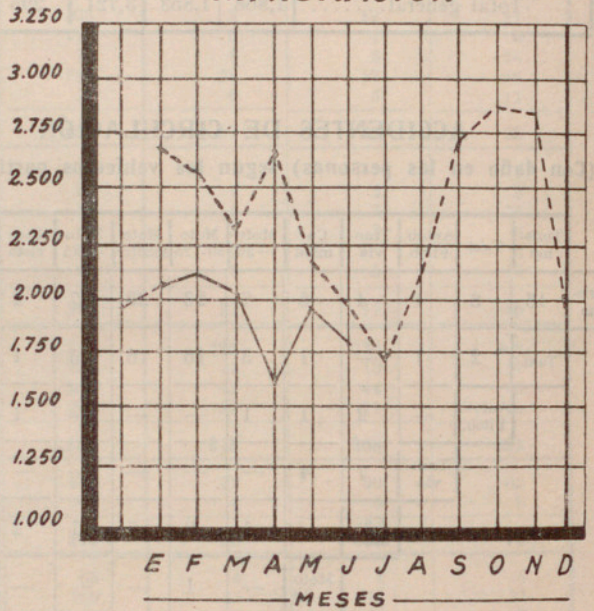
DEFUNCIONES



MATRIMONIOS



INMIGRACION



TEMPERATURA MEDIA DEL AIRE (Junio)

