

Avance del boletín de ESTADÍSTICA MUNICIPAL

MOVIMIENTO DE POBLACIÓN

MES	Población de hecho a 1.º de mes	MOVIMIENTO NATURAL			MOVIMIENTO MIGRATORIO			Inclusiones por omisión	Aumento de población en el mes (col. 5 + 8 + 9)	Población de hecho a fin de mes (col. 2 + 10)
		Nacidos vivos	Fallecidos	Crecimiento vegetativo (col. 3 - 4)	Inmigrantes	Emigrantes	Crecimiento migratorio (col. 6 - 7)			
1	2	3	4	5	6	7	8	9	10	11
Enero-Ocbr.	1.591,402	27,397	10,525	16,872	30,605	13,802	16,803	408	34,083	1.625,485
Noviembre...	1.625,485	2,595	1,282	1,313	3,936	1,492	2,444	65	3,822	1.629,307

Movimiento diario de NACIMIENTOS y DEFUNCIONES

DÍA	ENERO-OCBRE.		NOVIEMBRE	
	Nacidos vivos	Defunciones	Nacidos vivos	Defunciones
1	896	356	74	31
2	861	321	97	49
3	936	350	95	34
4	900	364	81	33
5	878	375	90	32
6	873	327	85	29
7	906	380	93	39
8	900	336	91	33
9	938	336	96	47
10	834	335	76	36
11	858	339	91	36
12	860	322	81	38
13	884	337	87	48
14	916	346	87	35
15	901	330	78	39
16	905	341	77	47
17	943	352	84	43
18	866	346	91	41
19	895	333	90	48
20	933	358	91	43
21	907	366	85	45
22	921	366	102	53
23	881	340	70	42
24	913	378	93	36
25	894	426	79	73
26	913	313	99	64
27	906	360	83	48
28	958	330	89	49
29	838	298	73	38
30	811	267	87	53
31	572	197		
Total...	27,397	10,525	2,595	1,282

Crecimiento de la población en el periodo 1952-1961

AÑO	Población en 31 de diciembre
1952	1.305,520
1953	1.321,878
1954	1.361,379
1955	1.403,028
1956	1.431,753
1957	1.466,937
1958	1.503,312
1959	1.538,710
1960	1.557,863
1961	1.591,402

Coefficientes demográficos

Hechos demográficos	‰
Natalidad.....	19.42
Mortalidad.....	9.59
Nupcialidad.....	4.45

MATRIMONIOS

MES	AÑO	
	1961	1962
Enero.....	626	601
Febrero.....	454	409
Marzo.....	706	788
Abril.....	993	758
Mayo.....	1,283	1,160
Junio.....	1,082	987
Julio.....	1,056	860
Agosto.....	1,388	1,310
Septiembre...	1,303	1,329
Octubre.....	1,253	1,085
Noviembre....	628	594
Diciembre....	998	
Total...	11,770	

Velocidad de los hechos demográficos

Hechos demográficos	Horas	Mins.	Segs.
Un nacimiento cada.	—	16	38
Una defunción cada.	—	33	35
Un matrimonio cada.	1	12	43

MOVIMIENTO DE POBLACIÓN EN EL PERÍODO 1957-1961

AÑO	MATRIMONIOS		NACIMIENTOS (nacidos vivos)				DEFUNCIONES				MIGRACIÓN					
	Cifras absolutas	‰ habitantes	Varones	Mujeres	TOTAL	‰ habitantes	Varones	Mujeres	TOTAL	‰ habitantes	INMIGRANTES			EMIGRANTES		
											Varones	Mujeres	TOTAL	Varones	Mujeres	TOTAL
1957	12,218	8.43	11,335	10,814	22,149	15.28	6,112	6,711	12,823	8.84	15,101	10,629	25,730	2,852	3,040	5,892
1958	12,143	8.91	11,707	11,284	22,991	15.49	5,766	6,378	12,144	8.18	16,373	11,788	28,161	3,693	3,699	7,392
1959	11,862	7.80	12,350	11,760	24,110	15.84	5,997	6,557	12,554	8.25	16,282	12,266	28,548	4,113	4,143	8,256
1960	11,464	7.38	12,258	11,611	23,869	15.37	5,854	6,409	12,263	7.89	14,002	10,736	24,738	4,432	4,284	8,716
1961	11,770	7.49	12,342	11,754	24,096	15.33	5,760	6,151	11,911	7.58	14,371	10,237	24,608	2,159	1,998	4,157

**INMIGRACIÓN durante el mes de NOVIEMBRE y meses precedentes**

PROCEDENCIA	ENERO-OCTUBRE			NOVIEMBRE		
	Varones	Mujeres	Total de inmigrantes	Varones	Mujeres	Total de inmigrantes
Almería.....	440	357	797	50	36	86
Cádiz.....	289	216	505	41	25	66
Córdoba.....	1,070	801	1,871	108	79	187
Granada.....	1,244	885	2,129	147	92	239
Huelva.....	496	307	803	69	27	96
Jaén.....	974	727	1,701	85	65	150
Málaga.....	563	457	1,020	71	68	139
Sevilla.....	948	699	1,647	148	124	272
<b>ANDALUCÍA.....</b>	<b>6,024</b>	<b>4,449</b>	<b>10,473</b>	<b>719</b>	<b>516</b>	<b>1,235</b>
Huesca.....	243	153	396	35	34	69
Teruel.....	526	352	878	74	46	120
Zaragoza.....	428	302	730	55	34	89
<b>ARAGÓN.....</b>	<b>1,197</b>	<b>807</b>	<b>2,004</b>	<b>164</b>	<b>114</b>	<b>278</b>
<b>ASTURIAS.....</b>	<b>106</b>	<b>73</b>	<b>179</b>	<b>20</b>	<b>20</b>	<b>40</b>
<b>BALEARES.....</b>	<b>59</b>	<b>44</b>	<b>103</b>	<b>5</b>	<b>6</b>	<b>11</b>
Las Palmas.....	15	12	27	1	1	2
Santa Cruz de Tenerife.....	18	11	29	2	8	10
<b>CANARIAS.....</b>	<b>33</b>	<b>23</b>	<b>56</b>	<b>3</b>	<b>9</b>	<b>12</b>
Ciudad Real.....	616	433	1,049	92	62	154
Cuenca.....	369	211	580	70	35	105
Guadalajara.....	177	101	278	27	11	38
Madrid.....	286	194	480	28	41	69
Toledo.....	129	57	186	21	13	34
<b>CASTILLA LA NUEVA.....</b>	<b>1,577</b>	<b>996</b>	<b>2,573</b>	<b>238</b>	<b>162</b>	<b>400</b>
Ávila.....	78	40	118	13	1	14
Burgos.....	236	117	353	41	15	56
Logroño.....	70	55	125	13	4	17
Santander.....	39	23	62	5	4	9
Segovia.....	61	55	116	5	2	7
Soria.....	265	128	393	38	10	48
<b>CASTILLA LA VIEJA.....</b>	<b>749</b>	<b>418</b>	<b>1,167</b>	<b>115</b>	<b>36</b>	<b>151</b>
Barcelona { Provincia.....	1,407	1,325	2,732	163	146	309
{ Capital.....	631	582	1,213	56	50	106
Gerona.....	224	211	435	15	16	31
Lérida.....	382	295	677	72	52	124
Tarragona.....	299	249	548	29	22	51
<b>CATALUÑA.....</b>	<b>2,943</b>	<b>2,662</b>	<b>5,605</b>	<b>335</b>	<b>286</b>	<b>621</b>
Badajoz.....	670	486	1,156	142	97	239
Cáceres.....	323	221	544	55	28	83
<b>EXTREMADURA.....</b>	<b>993</b>	<b>707</b>	<b>1,700</b>	<b>197</b>	<b>125</b>	<b>322</b>
La Coruña.....	108	45	153	23	9	32
Lugo.....	562	313	875	87	46	133
Orense.....	280	195	475	32	19	51
Pontevedra.....	84	58	142	5	3	8
<b>GALICIA.....</b>	<b>1,034</b>	<b>611</b>	<b>1,645</b>	<b>147</b>	<b>77</b>	<b>224</b>
León.....	283	171	454	36	23	59
Palencia.....	135	77	212	20	21	41
Salamanca.....	207	148	355	31	15	46
Valladolid.....	214	148	362	21	14	35
Zamora.....	146	92	238	27	12	39
<b>LEÓN.....</b>	<b>985</b>	<b>636</b>	<b>1,621</b>	<b>135</b>	<b>85</b>	<b>220</b>
Albacete.....	330	220	550	39	34	73
Murcia.....	315	249	564	55	35	90
<b>MURCIA.....</b>	<b>645</b>	<b>469</b>	<b>1,114</b>	<b>94</b>	<b>69</b>	<b>163</b>
<b>NAVARRA.....</b>	<b>57</b>	<b>35</b>	<b>92</b>	<b>5</b>	<b>5</b>	<b>10</b>
Alicante.....	55	45	100	14	13	27
Castellón de la Plana.....	103	87	190	15	12	27
Valencia.....	273	219	492	24	14	38
<b>VALENCIA.....</b>	<b>431</b>	<b>351</b>	<b>782</b>	<b>53</b>	<b>39</b>	<b>92</b>
Álava.....	15	14	29	3	—	3
Guipúzcoa.....	35	20	55	8	5	13
Vizcaya.....	79	58	137	9	6	15
<b>VASCONGADAS.....</b>	<b>129</b>	<b>92</b>	<b>221</b>	<b>20</b>	<b>11</b>	<b>31</b>
Plazas y provincias africanas.....	178	144	322	13	18	31
Extranjero.....	469	479	948	42	53	95
<b>Total general.....</b>	<b>17,609</b>	<b>12,996</b>	<b>30,605</b>	<b>2,305</b>	<b>1,631</b>	<b>3,936</b>

CLIMATOLOGÍA

EMIGRACIÓN durante NOVIEMBRE y meses precedentes

DESTINO	SEPTIEMBRE-OCTUBRE			NOVIEMBRE		
	Varones	Mujeres	TOTAL	Varones	Mujeres	TOTAL
Andalucía.....	320	212	532	46	28	74
Aragón.....	234	228	462	32	32	64
Asturias.....	16	18	34	—	—	—
Baleares.....	68	50	118	6	12	18
Canarias.....	94	86	180	6	6	12
Castilla la Nueva.....	308	304	612	26	24	50
Castilla la Vieja.....	92	70	162	6	2	8
Cataluña { Comarca Barcelona... 3,786	3,886	7,672	380	410	790	
Resto prov. Barcelona.	858	852	1,710	104	114	218
Resto región catalana.	416	478	894	38	46	84
Extremadura.....	50	36	86	—	—	—
Galicia.....	84	78	162	12	12	24
León.....	106	62	168	18	16	34
Murcia.....	42	52	94	26	18	44
Navarra.....	68	34	102	2	2	4
Valencia.....	290	304	594	28	18	46
Vascongadas.....	66	66	132	6	8	14
Plazas y prov. africanas..	8	4	12	—	—	—
Extranjeros.....	38	38	76	4	4	8
Total general.....	6,944	6,858	13,802	740	752	1,492

Día	TEMPERATURA DEL AIRE					
	Máxima	Mínima	Media	Máxima	Mínima	Media
	Noviembre 1961			Noviembre 1962		
1	19·6	14·6	17·1	18·7	8·6	13·7
2	18·8	14·4	16·6	18·1	11·4	14·7
3	18·6	12·6	15·6	19·0	11·9	15·5
4	19	12·6	15·8	17·8	13·5	15·6
5	14·8	6·5	10·7	15·4	12·7	14·1
6	14·4	7·6	11	14·4	8·4	11·4
7	15·3	8·7	12	16·2	8·3	12·2
8	17·8	8·8	13·3	12·6	7·4	10
9	17·8	11·8	14·8	13·5	8	10·8
10	15·6	9·7	12·6	14·6	8·1	11·3
11	12·6	10·6	11·6	15·5	8·1	11·8
12	10·4	6·2	8·3	15	9·4	12·2
13	14·4	7·4	10·9	13·4	8·8	11·1
14	12·6	7·4	10	11	7·5	9·3
15	14·8	9·1	12	13·2	6	9·6
16	15·5	9·7	12·6	12·6	7·6	10·1
17	15·6	8·8	12·2	14	5·8	9·9
18	12·6	10·2	11·4	12	7·5	9·7
19	15·7	10·4	13	10·4	4	7·2
20	16	10·7	13·4	10·2	3·4	6·8
21	15·8	15	15·4	10·2	4·4	7·3
22	17	14·1	15·5	13·4	7·2	10·3
23	17·4	11·1	14·3	12·4	6·7	9·6
24	16	11·9	13·9	13·5	5·5	9·5
25	14·8	10·8	12·8	14·8	6·6	10·7
26	17·5	12·8	15·2	14·9	7·0	10·9
27	17	10·5	13·7	12	8·4	10·2
28	15·8	9·5	12·7	11·2	6·2	8·7
29	15·5	11·9	13·7	13·2	5·4	9·3
30	12·5	8·8	10·6	12·2	6·5	9·4
31						
Medias	15·7	10·5	13·1	13·8	7·7	10·8

ACCIDENTES DE CIRCULACIÓN

(Con daño en las personas) según los vehículos participantes

Turismo	Taxi	Autob. Filob.	Tran-vía	Ca-mión	Furgo-neta	Velo-motor	Moto -125	Moto scooter	Moto +125	Bici-cleta	Trici. pedal	Trici. motor	Trac. animal	Trac. mano	Tren	Metro	Carret. eléct.	Peatón	Estri. tranv.	Caída vehic.	Obstá. fijo	Otros accid.	Total
Turismo	19	19	3	3	10	2	8	23	24	6	4	—	9	—	—	—	—	83	—	—	4	3	220
Taxi	3	—	1	—	1	3	9	12	4	1	—	4	—	—	—	—	—	19	—	—	2	1	60
Autob. Filob.	—	—	—	1	—	—	—	—	1	—	—	1	—	—	—	—	—	5	—	6	—	7	21
Tran-vía	—	—	—	3	11	2	—	—	—	—	—	3	1	1	—	—	—	7	—	6	—	3	37
Ca-mión	—	—	—	3	1	3	6	4	3	2	—	3	1	—	—	—	—	19	—	—	—	—	45
Furgo-neta	—	—	—	—	3	6	2	1	—	—	—	1	—	—	—	—	—	12	—	—	—	—	25
Velo-motor	—	—	—	—	—	3	6	2	1	—	—	1	—	—	—	—	—	4	—	2	2	—	12
Moto -125	—	—	—	—	—	—	2	2	4	1	—	4	—	—	—	—	—	19	—	23	2	1	58
Moto scooter	—	—	—	—	—	—	—	2	—	—	—	—	—	—	—	—	—	33	—	13	—	—	48
Moto +125	—	—	—	—	—	—	—	—	1	—	—	—	—	2	—	—	—	16	—	6	2	—	27
Bici-cleta	—	—	—	—	—	—	—	—	—	1	—	—	—	—	—	—	—	4	—	5	—	—	9
Trici. pedal	—	—	—	—	—	—	—	—	—	—	—	—	—	—	—	—	—	—	—	—	—	—	—
Trici. motor	—	—	—	—	—	—	—	—	—	—	—	—	—	—	—	—	—	6	—	1	1	1	9
Trac. animal	—	—	—	—	—	—	—	—	—	—	—	—	—	—	—	—	—	—	—	—	—	—	—
Trac. mano	—	—	—	—	—	—	—	—	—	—	—	—	—	—	—	—	—	1	—	—	—	—	1
Tren	—	—	—	—	—	—	—	—	—	—	—	—	—	—	—	—	—	—	—	—	—	—	—
Metro	—	—	—	—	—	—	—	—	—	—	—	—	—	—	—	—	—	—	—	—	—	—	—
Carret. eléct.	—	—	—	—	—	—	—	—	—	—	—	—	—	—	—	—	—	1	—	—	—	—	1
Peatón	—	—	—	—	—	—	—	—	—	—	—	—	—	—	—	—	—	—	—	—	—	—	—
Estri. tranv.	—	—	—	—	—	—	—	—	—	—	—	—	—	—	—	—	—	—	—	—	—	—	—

ACCIDENTES Y ACCIDENTADOS NOVIEMBRE y meses precedentes

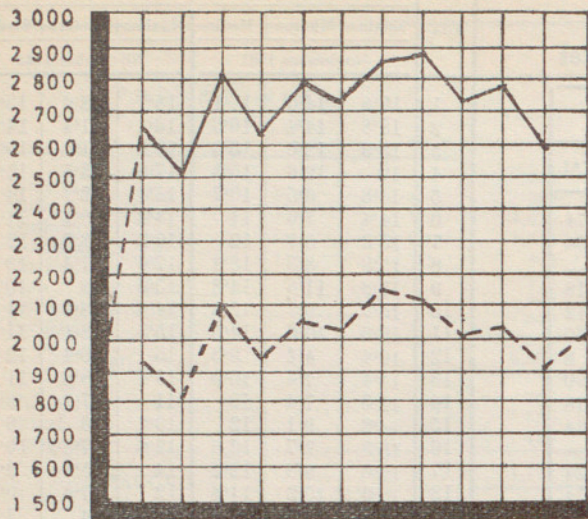
Día	Accidentes	ENERO-OCTUBRE			NOVIEMBRE				
		Acciden-tados		Media de acci-dentes por día	Día	Acciden-tados		Media de acci-dentes por día	
		M.	H.			M.	H.		
Lunes... (38)	739	4	922	19·45	Lunes... (4)	76	—	91	19
Martes... (40)	742	3	863	18·55	Martes... (4)	80	2	87	20
Miérc... (39)	649	6	683	16·64	Miérc... (4)	64	1	72	16
Jueves... (38)	669	5	804	17·61	Jueves... (5)	90	1	100	18
Viernes... (39)	646	10	739	16·56	Viernes.. (4)	87	1	105	21·75
*Sábado. (51)	1,027	5	1,237	20·14	*Sábado. (4)	87	—	114	21·75
**Dom... (59)	938	7	1,245	15·90	**Dom... (5)	89	2	109	17·80
Total... (304)	5,410	40	6,593	17·80	Total... (30)	573	7	678	19·10

\* Sábados y vísperas de festivo.

\*\* Domingos y festivos.

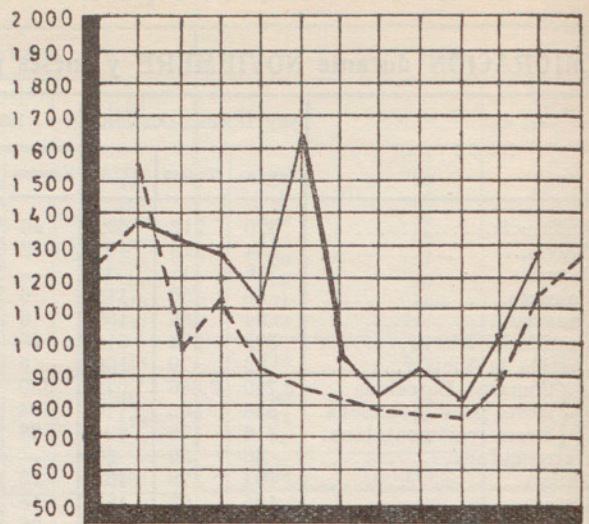
Total . . . 573

### NACIMIENTOS



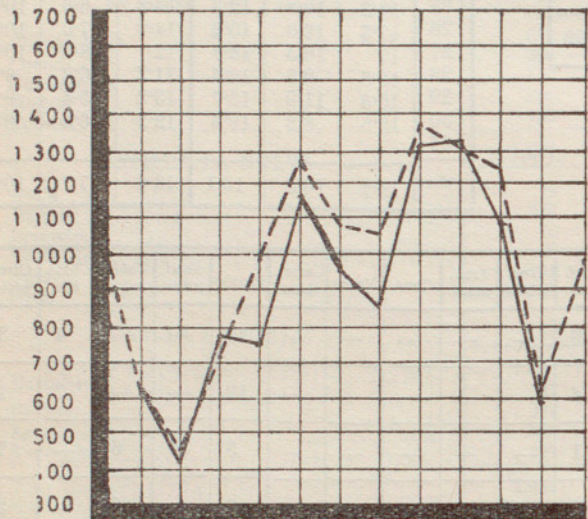
E. F. M. A. M. J. J. A. S. O. N. D.  
MESES

### DEFUNCIONES



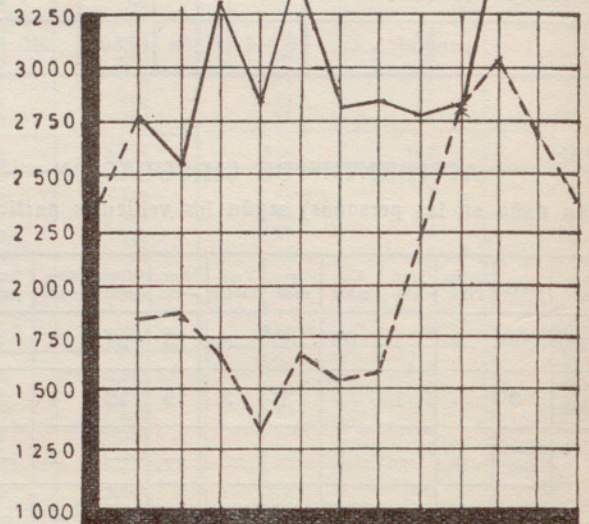
E. F. M. A. M. J. J. A. S. O. N. D.  
MESES

### MATRIMONIOS



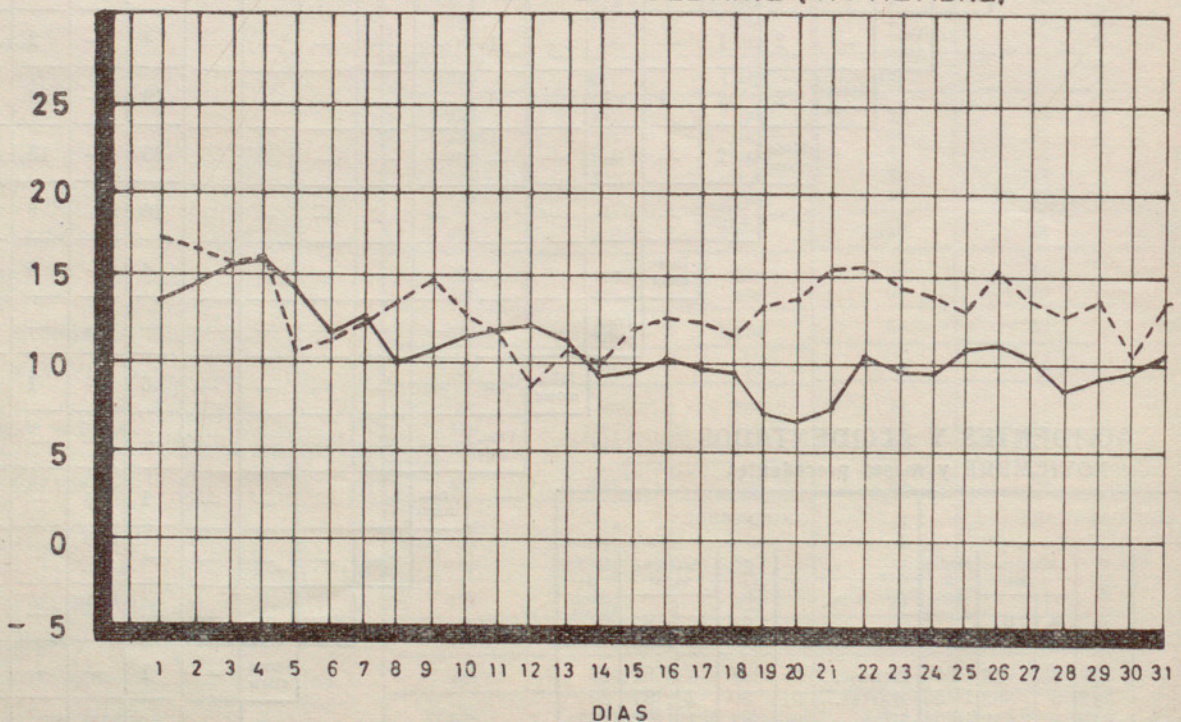
E. F. M. A. M. J. J. A. S. O. N. D.  
MESES

### INMIGRACION



E. F. M. A. M. J. J. A. S. O. N. D.  
MESES

### TEMPERATURA MEDIA DEL AIRE (NOVIEMBRE)



AÑO 1961 — — 1962 — —