

# Avance del boletín de ESTADÍSTICA MUNICIPAL

## MOVIMIENTO DE POBLACIÓN

MES	Población de hecho a 1.º de mes	MOVIMIENTO NATURAL			MOVIMIENTO MIGRATORIO			Inclusiones por omisión	Aumento de población en el mes (col. 5+8+9)	Población de hecho a fin de mes (col. 2+10)
		Nacidos vivos	Fallecidos	Crecimiento vegetativo (col. 3-4)	Inmigrantes	Emigrantes	Crecimiento migratorio (col. 6-7)			
1	2	3	4	5	6	7	8	9	10	11
Enero-Mayo.	1.626,064	14,017	7,678	6,339	17,423	8,562	8,861	440	15,640	1.641,704
Junio.....	1.641,704	2,862	938	1,924	2,649	1,401	1,248	40	3,212	1.644,916

### Movimiento diario de NACIMIENTOS y DEFUNCIONES

DÍA	ENERO-MAYO		JUNIO	
	Nacidos vivos	Defunciones	Nacidos vivos	Defunciones
1	478	286	114	35
2	478	261	92	29
3	443	260	85	23
4	473	283	93	44
5	470	268	111	21
6	463	283	109	31
7	448	252	91	26
8	445	276	88	35
9	494	254	95	40
10	498	251	108	26
11	504	302	89	29
12	430	275	93	28
13	411	272	90	44
14	437	271	94	27
15	455	245	92	25
16	503	265	94	40
17	493	231	103	35
18	471	256	76	28
19	444	241	101	30
20	486	241	95	33
21	452	244	107	40
22	486	199	100	33
23	445	234	102	44
24	453	251	96	18
25	475	248	94	34
26	418	236	75	35
27	438	256	92	31
28	503	212	107	21
29	375	197	85	30
30	367	188	91	23
31	281	140	—	—
Total...	14,017	7,678	2,862	938

### Crecimiento de la población en el período 1953-1962

AÑO	Población en 31 de diciembre
1953	1.321,878
1954	1.361,379
1955	1.403,028
1956	1.431,753
1957	1.466,937
1958	1.503,312
1959	1.538,710
1960	1.557,863
1961	1.591,402
1962	1.626,064

### MATRIMONIOS

MES	AÑO	
	1962	1963
Enero.....	600	513
Febrero.....	422	408
Marzo.....	788	754
Abril.....	778	803
Mayo.....	1,169	1,205
Junio.....	1,014	1,068
Julio.....	877	
Agosto.....	1,324	
Septiembre...	1,305	
Octubre.....	1,071	
Noviembre...	617	
Diciembre....	846	
Total....	10,811	

### Coefficientes demográficos

Hechos demográficos	‰
Natalidad.....	21'21
Mortalidad.....	6'95
Nupcialidad.....	7'91

### Velocidad de los hechos demográficos

Hechos demográficos	Horas	Mins.	Segs.
Un nacimiento cada	—	15	57
Una defunción cada.	—	46	33
Un matrimonio cada	—	40	27

### MOVIMIENTO DE POBLACIÓN EN EL PERÍODO 1958-1962

AÑO	MATRIMONIOS		NACIMIENTOS (nacidos vivos)				DEFUNCIONES				MIGRACIÓN					
	Cifras absolutas	‰ habitantes	Varones	Mujeres	TOTAL	‰ habitantes	Varones	Mujeres	TOTAL	‰ habitantes	INMIGRANTES			EMIGRANTES		
											Varones	Mujeres	TOTAL	Varones	Mujeres	TOTAL
1958	12,143	8'91	11,707	11,824	22,991	15'49	5,766	6,378	12,144	8'18	16,373	11,782	28,161	3,693	3,699	7,392
1959	11,862	7'80	12,359	11,760	24,110	15'84	5,997	6,557	12,554	8'25	16,282	12,266	28,548	4,113	4,143	8,256
1960	11,464	7'38	12,258	11,611	23,869	15'37	5,854	6,409	12,263	7'89	14,002	10,736	24,738	4,432	4,284	8,716
1961	11,770	7'49	12,342	11,754	24,096	15'33	5,760	6,151	11,911	7'58	14,371	10,237	24,608	2,159	1,998	4,157
1962	10,811	6'71	13,445	12,576	26,021	16'18	6,104	6,695	12,799	7'96	21,510	15,802	37,312	8,278	8,246	16,524

**INMIGRACIÓN durante el mes de JUNIO y meses precedentes**

PROCEDENCIA	ENERO-MAYO			JUNIO		
	Varones	Mujeres	Total de inmigrantes	Varones	Mujeres	Total de inmigrantes
Almería.....	134	93	227	21	17	38
Cádiz.....	201	156	357	28	18	46
Córdoba.....	486	364	850	86	88	174
Granada.....	639	560	1,199	93	74	167
Huelva.....	242	176	418	32	20	52
Jaén.....	515	364	879	99	83	182
Málaga.....	322	246	568	55	46	101
Sevilla.....	472	360	832	115	92	207
<b>ANDALUCÍA.....</b>	<b>3,011</b>	<b>2,319</b>	<b>5,330</b>	<b>529</b>	<b>438</b>	<b>967</b>
Huesca.....	155	110	265	17	16	33
Teruel.....	302	213	515	30	16	46
Zaragoza.....	196	112	308	33	22	55
<b>ARAGÓN.....</b>	<b>653</b>	<b>435</b>	<b>1,080</b>	<b>80</b>	<b>54</b>	<b>134</b>
<b>ASTURIAS.....</b>	<b>61</b>	<b>45</b>	<b>106</b>	<b>9</b>	<b>9</b>	<b>18</b>
<b>BALEARES.....</b>	<b>30</b>	<b>31</b>	<b>61</b>	<b>1</b>	<b>3</b>	<b>4</b>
Las Palmas.....	13	8	21	1	2	3
Santa Cruz de Tenerife.....	14	6	20	1	1	2
<b>CANARIAS.....</b>	<b>27</b>	<b>14</b>	<b>41</b>	<b>2</b>	<b>3</b>	<b>5</b>
Ciudad Real.....	324	235	559	42	32	74
Cuenca.....	226	141	367	31	20	51
Guadalajara.....	116	65	181	9	8	17
Madrid.....	155	147	302	23	31	54
Toledo.....	56	33	89	10	9	19
<b>CASTILLA LA NUEVA.....</b>	<b>877</b>	<b>621</b>	<b>1,498</b>	<b>115</b>	<b>100</b>	<b>215</b>
Ávila.....	39	11	50	4	5	9
Burgos.....	157	99	256	22	17	39
Logroño.....	38	30	68	13	12	25
Santander.....	32	18	50	6	3	9
Segovia.....	44	27	71	4	4	8
Soria.....	147	96	243	30	22	52
<b>CASTILLA LA VIEJA.....</b>	<b>457</b>	<b>281</b>	<b>738</b>	<b>79</b>	<b>63</b>	<b>142</b>
Barcelona { Provincia.....	939	889	1,828	117	112	229
Capital.....	286	277	563	47	34	81
Gerona.....	120	102	222	10	10	20
Lérida.....	247	199	446	24	32	56
Tarragona.....	159	161	320	25	18	43
<b>CATALUÑA.....</b>	<b>1,751</b>	<b>1,628</b>	<b>3,379</b>	<b>223</b>	<b>206</b>	<b>429</b>
Badajoz.....	437	341	778	53	56	109
Cáceres.....	235	158	393	19	16	35
<b>EXTREMADURA.....</b>	<b>672</b>	<b>499</b>	<b>1,171</b>	<b>72</b>	<b>72</b>	<b>144</b>
La Coruña.....	77	47	124	6	7	13
Lugo.....	390	217	607	54	36	90
Orense.....	208	133	341	27	23	50
Pontevedra.....	46	37	83	3	1	4
<b>GALICIA.....</b>	<b>721</b>	<b>434</b>	<b>1,155</b>	<b>90</b>	<b>67</b>	<b>157</b>
León.....	198	103	301	20	19	39
Palencia.....	79	47	126	10	12	22
Salamanca.....	143	90	233	15	13	28
Valladolid.....	108	80	188	17	19	36
Zamora.....	122	62	184	17	11	28
<b>LEÓN.....</b>	<b>650</b>	<b>382</b>	<b>1,032</b>	<b>79</b>	<b>74</b>	<b>153</b>
Albacete.....	146	91	237	20	11	31
Murcia.....	187	126	313	29	25	54
<b>MURCIA.....</b>	<b>333</b>	<b>217</b>	<b>550</b>	<b>49</b>	<b>36</b>	<b>85</b>
<b>NAVARRA.....</b>	<b>46</b>	<b>43</b>	<b>89</b>	<b>4</b>	<b>1</b>	<b>5</b>
Alicante.....	36	25	61	2	1	3
Castellón de la Plana.....	73	61	134	6	5	11
Valencia.....	155	138	293	18	25	43
<b>VALENCIA.....</b>	<b>264</b>	<b>224</b>	<b>488</b>	<b>26</b>	<b>31</b>	<b>57</b>
Álava.....	9	10	19	1	1	2
Guipúzcoa.....	12	11	23	4	2	6
Vizcaya.....	35	28	63	2	6	8
<b>VASCÓNGADAS.....</b>	<b>56</b>	<b>49</b>	<b>105</b>	<b>7</b>	<b>9</b>	<b>16</b>
Plazas y provincias africanas.....	49	51	100	3	7	10
Extranjero.....	249	243	492	54	54	108
<b>Total general.....</b>	<b>9,907</b>	<b>7,516</b>	<b>17,423</b>	<b>1,422</b>	<b>1,227</b>	<b>2,649</b>

CLIMATOLOGÍA

EMIGRACIÓN durante JUNIO y meses precedentes

DESTINO	ENERO-MAYO			JUNIO		
	Varones	Mujeres	TOTAL	Varones	Mujeres	TOTAL
Andalucía.....	182	124	306	13	9	22
Aragón.....	138	148	286	12	11	23
Asturias.....	6	6	12	2	—	2
Baleares.....	30	20	50	9	9	18
Canarias.....	48	30	78	5	3	8
Castilla la Nueva.....	246	200	446	21	21	42
Castilla la Vieja.....	32	20	72	9	10	19
Cataluña { Comarca Barcelona... 2,438	2,542	4,980	544	520	1,064	
Resto prov. Barcelona.	468	542	1,010	32	46	78
Resto región catalana.	278	288	566	25	20	45
Extremadura.....	34	34	68	7	1	8
Galicia.....	50	30	80	7	7	14
León.....	40	48	88	8	6	14
Murcia.....	48	44	92	4	2	6
Navarra.....	8	16	24	1	1	2
Valencia.....	148	138	286	16	16	32
Vascongadas.....	38	34	72	1	1	2
Plazas y prov. africanas..	14	14	28	2	—	2
Extranjeros.....	6	12	18	—	—	—
Total general.....	4,252	4,310	8,562	718	683	1,401

Día	TEMPERATURA DEL AIRE					
	Máxima	Mínima	Media	Máxima	Mínima	Media
	Junio 1962			Junio 1963		
1	20	14'5	17'2	21'6	16	18'8
2	16'8	11'4	14'1	22'8	15'6	19'2
3	19'5	11'1	15'3	24	15'3	19'6
4	18'5	13	15'8	23	16'3	19'7
5	21'9	12'5	17'2	23'1	15'8	19'4
6	24'5	14'5	19'5	20'6	13'4	17
7	21'1	16'5	18'8	23'5	13'5	18'5
8	20	14'7	17'3	25'3	15'4	20'4
9	20'3	12'4	16'4	24'7	16'7	20'7
10	23'8	13'4	18'6	22'1	17'1	19'6
11	24'4	13'4	18'9	23'5	14'1	18'8
12	24'5	14'5	19'5	24'5	16	20'2
13	22'3	14'5	18'4	26'5	17'4	22
14	21'8	17	19'4	20'1	14'3	17'2
15	22'5	16	19'2	20'8	14	17'4
16	24'8	15'6	20'2	23'5	14'5	19
17	27'2	15'5	21'4	24'2	16'4	20'3
18	30'1	19	24'5	26	16'5	21'2
19	28'6	20'4	24'5	24'5	18'1	21'3
20	24'2	19	21'6	24'6	16'9	20'8
21	28'7	18'8	23'8	32	19	25'5
22	28'8	20	24'4	28'2	19'2	23'7
23	27'3	21'3	24'3	25'3	20'9	23'1
24	31'9	19'4	25'6	26'5	19'7	23'1
25	32'4	19'4	25'9	26'6	19'9	23'2
26	27'2	21'7	24'5	25'5	20	22'8
27	25	19'4	22'2	26'1	19'5	22'8
28	24	19'1	21'5	26	16	21
29	27	20'5	23'8	23'5	17'5	20'5
30	27	19'4	23'2	25	15'5	20'2
Medias	24'5	16'6	20'6	24'5	16'7	20'6

ACCIDENTES DE CIRCULACIÓN

(Con daño en las personas según los vehículos participantes)

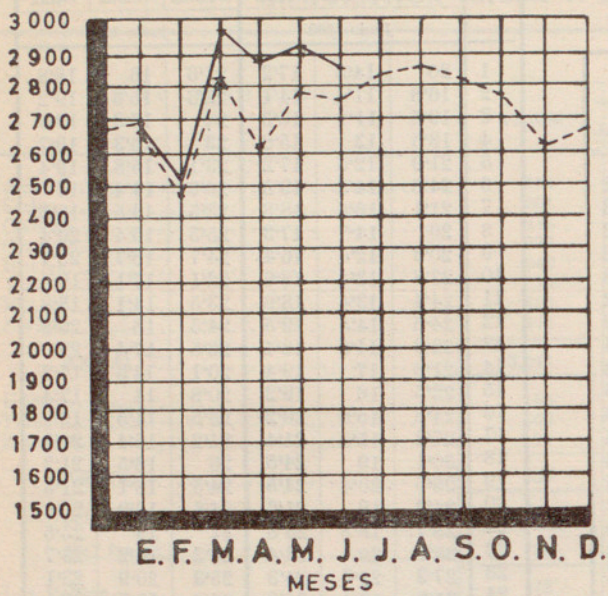
	Turismo	Taxi	Autob. Filob.	Tran-vía	Ca-mión	Furgo-neta	Velo-motor	Moto-cicetas	Moto-scooter	Bici-cleta	Trici-motor	Trac. animal	Trac. mano	Tren	Metro	Carret. eléct.	Peatón	Estri. tranv.	Cafda vehie.	Obstá. fijo	Otros accid.	
Turismo	19	16	2	5	5	6	9	60	24	7	5	—	—	—	—	—	88	—	—	8	5	259
Taxi	7	—	1	4	2	2	2	26	8	1	2	—	—	—	—	—	24	—	—	—	5	82
Autob. Filob.	—	—	3	3	1	—	—	2	1	—	—	—	—	—	—	—	3	—	1	—	—	14
Tran-vía	—	—	—	4	5	—	—	2	1	—	1	—	—	—	—	—	12	—	4	—	1	30
Ca-mión	—	—	—	—	3	4	2	11	4	4	3	—	—	—	—	—	16	—	—	1	2	50
Furgo-neta	—	—	—	—	—	1	2	7	2	1	1	—	—	—	—	—	13	—	—	1	—	28
Velo-motor	—	—	—	—	—	—	—	3	—	—	1	—	—	—	—	—	5	—	1	1	—	11
Moto-cicetas	—	—	—	—	—	—	—	6	5	—	4	1	—	—	—	—	34	—	46	5	—	101
Moto-scooter	—	—	—	—	—	—	—	—	2	2	1	—	—	—	—	—	13	—	2	2	—	22
Bici-cleta	—	—	—	—	—	—	—	—	—	—	—	—	—	—	—	—	8	—	11	—	—	19
Trici-motor	—	—	—	—	—	—	—	—	—	—	—	—	—	—	—	—	6	—	—	1	—	7
Trac. animal	—	—	—	—	—	—	—	—	—	—	—	—	—	—	—	—	1	—	1	—	—	2
Trac. mano	—	—	—	—	—	—	—	—	—	—	—	—	—	—	—	—	—	—	—	—	—	—
Tren	—	—	—	—	—	—	—	—	—	—	—	—	—	—	—	—	—	—	—	—	—	—
Metro	—	—	—	—	—	—	—	—	—	—	—	—	—	—	—	—	—	—	—	—	—	—
Carret. eléct.	—	—	—	—	—	—	—	—	—	—	—	—	—	—	—	—	—	—	—	—	—	—
Peatón	—	—	—	—	—	—	—	—	—	—	—	—	—	—	—	—	—	—	—	—	—	—
Estri. tranv.	—	—	—	—	—	—	—	—	—	—	—	—	—	—	—	—	—	—	—	—	—	—
Total . . .																						625

ACCIDENTES Y ACCIDENTADOS JUNIO y meses precedentes

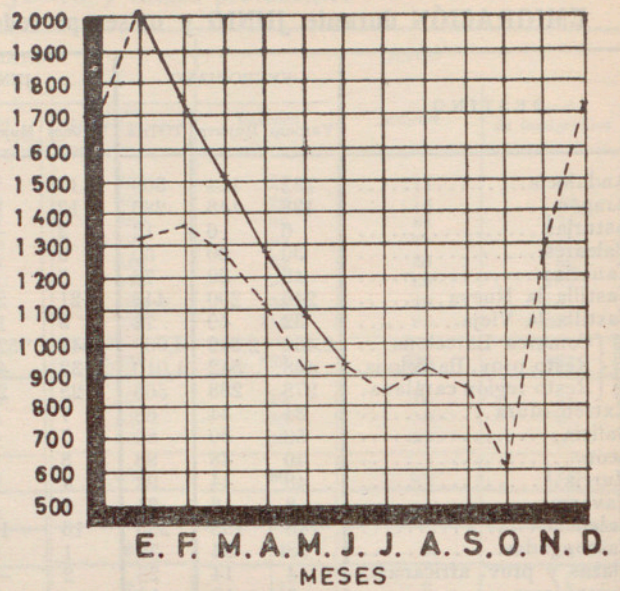
Día	Accidentes	ENERO-MAYO			Día	Accidentes	JUNIO		
		M.	H.	Media de accidentes por día			M.	H.	Media de accidentes por día
Lunes... (20)	331	1	403	16'55	Lunes... (3)	75	—	106	25
Martes... (19)	292	1	337	15'36	Martes... (4)	88	—	106	22
Miérc... (20)	326	1	402	16'30	Miérc... (3)	55	1	64	18'33
Jueves... (20)	330	7	378	16'50	Jueves... (3)	57	1	63	19
Viernes... (21)	378	4	485	18	Viernes... (3)	47	3	61	15'66
*Sábado. (23)	459	2	554	19'96	*Sábado. (6)	150	—	185	25
**Dom... (28)	464	10	599	16'57	**Dom... (8)	153	4	209	19'12
Total... (151)	2580	26	3158	17'08	Total... (30)	625	9	704	20'82

\* Sábados y vísperas de festivo.

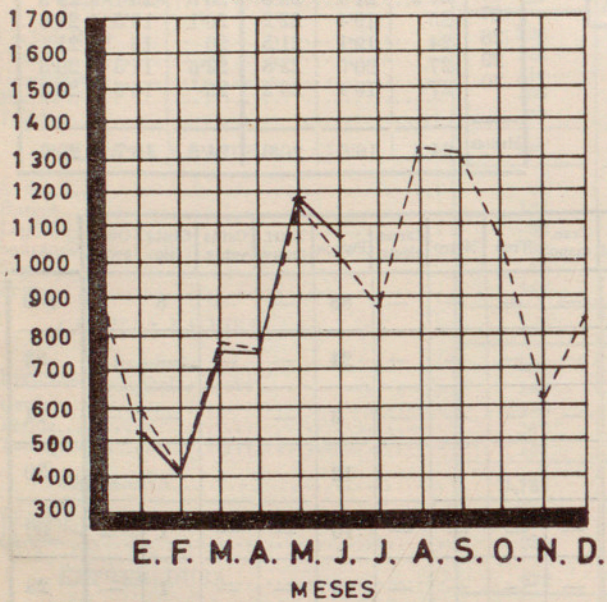
### NACIMIENTOS



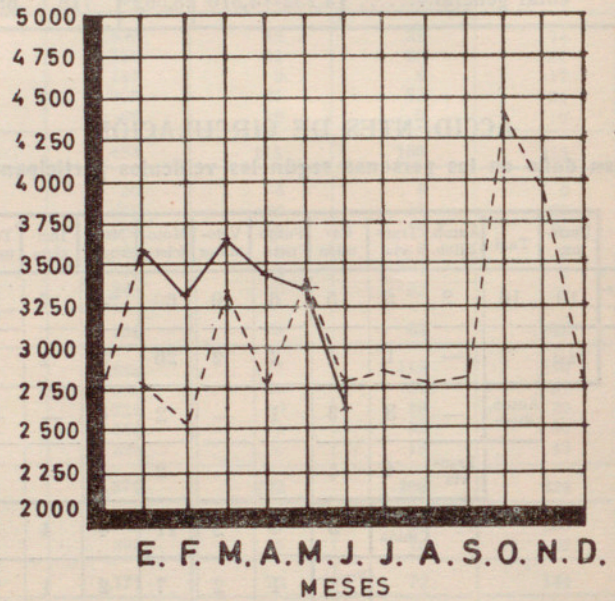
### DEFUNCIONES



### MATRIMONIOS



### INMIGRACION



### TEMPERATURA MEDIA DEL AIRE (JUNIO)

