

Avance del boletín de ESTADÍSTICA MUNICIPAL

MOVIMIENTO DE POBLACIÓN

MES	Población de hecho a 1.º de mes	MOVIMIENTO NATURAL			MOVIMIENTO MIGRATORIO			Inclusiones por omisión	Aumento de población en el mes (col. 5+8+9)	Población de hecho a fin de mes (col. 2+10)
		Nacidos vivos	Fallecidos	Crecimiento vegetativo (col. 3-4)	Inmigrantes	Emigrantes	Crecimiento migratorio (col. 6-7)			
1	2	3	4	5	6	7	8	9	10	11
Enero-Septbre	1.626,064	25,964	11,619	14,345	30,436	17,199	13,237	653	28,235	1.654,299
Octubre.....	1.654,299	2,619	1,160	1,459	4,614	2,400	2,214	44	3,717	1.658,016

Movimiento diario de NACIMIENTOS y DEFUNCIONES

DÍA	ENERO-SEPTBRE		OCTUBRE	
	Nacidos vivos	Defunciones	Nacidos vivos	Defunciones
1	898	428	96	26
2	893	382	103	31
3	843	377	94	20
4	879	411	76	27
5	896	388	95	36
6	886	403	78	36
7	813	369	96	30
8	868	389	89	33
9	892	381	89	32
10	922	374	88	26
11	876	428	80	43
12	835	414	89	36
13	811	408	67	35
14	790	393	86	39
15	855	364	75	41
16	899	391	93	64
17	895	351	88	53
18	827	394	74	42
19	843	354	72	33
20	876	360	72	48
21	842	386	94	32
22	870	336	90	32
23	866	376	79	39
24	830	380	92	34
25	858	419	87	35
26	789	388	70	41
27	803	401	83	28
28	865	311	97	59
29	731	332	75	44
30	725	326	77	41
31	488	205	75	44
Total..	25964	11,619	2,619	1,160

Crecimiento de la población en el período 1953-1962

AÑO	Población en 31 de diciembre
1953	1.321,878
1954	1.361,379
1955	1.403,028
1956	1.431,753
1957	1.466,937
1958	1.503,312
1959	1.538,710
1960	1.557,863
1961	1.591,402
1962	1.626,064

MATRIMONIOS

MES	AÑO	
	1962	1963
Enero.....	600	513
Febrero.....	422	408
Marzo.....	788	754
Abril.....	778	803
Mayo.....	1,169	1,205
Junio.....	1,014	1,068
Julio.....	877	793
Agosto.....	1,324	1,339
Septiembre....	1,305	1,424
Octubre.....	1,071	1,160
Noviembre....	617	
Diciembre....	846	
Total....	10,811	

Coefficientes demográficos

Hechos demográficos	‰
Natalidad.....	18'64
Mortalidad.....	8'26
Nupcialidad.....	8'26

Velocidad de los hechos demográficos

Hechos demográficos	Horas	Mins.	Segs.
Un nacimiento cada	—	17	03
Una defunción cada	—	38	02
Un matrimonio cada	—	38	02

MOVIMIENTO DE POBLACIÓN EN EL PERÍODO 1958-1962

AÑO	MATRIMONIOS		NACIMIENTOS (nacidos vivos)				DEFUNCIONES				MIGRACIÓN					
	Cifras absolutas	‰ ha-bitantes	Varones	Mujeres	TOTAL	‰ ha-bitantes	Varones	Mujeres	TOTAL	‰ ha-bitantes	INMIGRANTES			EMIGRANTES		
											Varones	Mujeres	TOTAL	Varones	Mujeres	TOTAL
1958	12,143	8'91	11,707	11,824	22,991	15'49	5,766	6,378	12,144	8'18	16,373	11,788	28,161	3,693	3,699	7,392
1959	11,862	7'80	12,350	11,760	24,110	15'84	5,997	6,557	12,554	8'25	16,282	12,266	28,548	4,113	4,143	8,256
1960	11,464	7'38	12,258	11,611	23,869	15'37	5,854	6,409	12,263	7'89	14,002	10,736	24,738	4,432	4,284	8,716
1961	11,770	7'49	12,342	11,754	24,096	15'33	5,760	6,151	11,911	7'58	14,371	10,237	24,608	2,159	1,998	4,157
1962	10,811	6'71	13,445	12,576	26,021	16'18	6,104	6,695	12,799	7'96	21,510	15,802	37,312	8,278	8,246	16,524

INMIGRACIÓN durante el mes de OCTUBRE y meses precedentes

PROCEDENCIA	ENERO-SEPTIEMBRE			OCTUBRE		
	Varones	Mujeres	Total de inmigrantes	Varones	Mujeres	Total de inmigrantes
Almería.....	241	167	408	49	42	91
Cádiz.....	353	248	601	61	40	101
Córdoba.....	1 022	752	1,774	169	94	263
Granada.....	1,140	964	2,104	157	101	258
Huelva.....	443	310	753	103	69	172
Jaén.....	989	728	1,717	137	91	228
Málaga.....	510	380	890	70	53	123
Sevilla.....	910	705	1,615	98	68	166
ANDALUCÍA.....	5,608	4,254	9,862	844	558	1,402
Huesca.....	259	194	453	32	27	59
Teruel.....	467	349	816	74	28	102
Zaragoza.....	347	237	584	41	36	77
ARAGÓN.....	1,073	780	1,853	147	91	238
ASTURIAS.....	113	76	189	16	13	29
BALEARES.....	57	48	105	7	6	13
Las Palmas.....	21	17	38	1	—	1
Santa Cruz de Tenerife.....	18	8	26	—	1	1
CANARIAS.....	39	25	64	1	1	2
Ciudad Real.....	573	391	964	93	60	153
Cuenca.....	389	220	609	80	25	105
Guadalajara.....	177	102	279	31	20	51
Madrid.....	284	269	553	40	42	82
Toledo.....	113	67	180	18	5	23
CASTILLA LA NUEVA.....	1,536	1,049	2,585	262	152	414
Ávila.....	59	27	86	11	3	14
Burgos.....	247	158	405	56	25	81
Logroño.....	72	54	126	9	13	22
Santander.....	46	32	78	8	3	11
Segovia.....	65	37	102	23	6	29
Soria.....	270	168	438	47	23	70
CASTILLA LA VIEJA.....	759	476	1,235	154	73	227
Barcelona { Provincia.....	1,675	1,549	3,224	188	164	352
Capital.....	465	431	896	85	73	158
Gerona.....	186	149	335	44	28	72
Lérida.....	371	313	684	78	64	142
Tarragona.....	271	268	539	35	22	57
CATALUÑA.....	2,968	2,710	5,678	430	351	781
Badajoz.....	746	573	1,319	162	85	247
Cáceres.....	396	268	664	85	63	148
EXTREMADURA.....	1,142	841	1,983	247	148	395
La Coruña.....	131	85	216	16	13	29
Lugo.....	671	396	1,067	138	69	207
Orense.....	331	215	546	51	42	93
Pontevedra.....	78	65	143	9	1	10
GALICIA.....	1,211	761	1,972	214	125	339
León.....	328	186	514	56	39	95
Palencia.....	124	78	202	35	14	49
Salamanca.....	243	163	406	51	22	73
Valladolid.....	179	123	302	34	14	48
Zamora.....	195	112	307	42	31	73
LEÓN.....	1,069	662	1,731	218	120	338
Albacete.....	262	158	420	55	30	85
Murcia.....	335	232	567	44	35	79
MURCIA.....	597	390	987	99	65	164
NAVARRA.....	64	51	115	9	5	14
Alicante.....	58	36	94	14	13	27
Castellón de la Plana.....	117	93	210	6	9	15
Valencia.....	257	241	498	31	29	60
VALENCIA.....	432	370	802	51	51	102
Álava.....	13	16	29	6	5	11
Guipúzcoa.....	25	21	46	2	—	2
Vizcaya.....	58	53	111	3	9	12
VASCONGADAS.....	96	90	186	11	14	25
Plazas y provincias africanas.....	100	99	199	7	5	12
Extranjero.....	441	449	890	54	65	119
Total general.....	17,305	13,131	30,436	2,771	1,843	4,614

CLIMATOLOGÍA

EMIGRACIÓN durante OCTUBRE y meses precedentes

DESTINO	ENERO-SEPTIEMBRE			OCTUBRE		
	Varones	Mujeres	TOTAL	Varones	Mujeres	TOTAL
	Andalucía.....	381	269	650	76	48
Aragón.....	232	217	449	38	34	72
Asturias.....	10	6	16	—	—	—
Baleares.....	61	47	108	8	8	16
Canarias.....	87	69	156	12	18	30
Castilla la Nueva.....	429	357	786	70	64	134
Castilla la Vieja.....	91	78	169	10	12	22
Cataluña { Comarca Barcelona... 5,412	5,296	10,708	748	700	1,448	
Resto prov. Barcelona.	782	928	1,710	120	104	224
Resto región catalana.	517	490	1,007	92	74	166
Extremadura.....	71	53	124	—	—	—
Galicia.....	99	59	158	10	—	10
León.....	84	80	164	10	6	16
Murcia.....	94	72	166	20	10	30
Navarra.....	29	41	70	2	2	4
Valencia.....	282	260	542	48	40	88
Vascongadas.....	87	67	154	6	—	6
Plazas y prov. africanas..	22	14	36	—	—	—
Extranjeros.....	10	16	26	6	4	10
Total general.....	8,780	8,419	17,199	1,276	1,124	2,400

Día	TEMPERATURA DEL AIRE					
	Máxima	Mínima	Media	Máxima	Mínima	Media
	Octubre 1962			Octubre 1963		
1	25'4	15	20'2	23'5	16'4	19'9
2	24	19	21'5	17'4	14'8	16'1
3	23'2	18'7	21	17'6	10'5	14'1
4	24'5	18	21'2	22	12'4	17'2
5	24,3	18	21'2	19'8	15'4	17'6
6	22	17'4	19'7	19'8	13'4	16'6
7	23'7	16	19'8	22'1	14'5	18'3
8	22'2	16	19'1	22'4	15'8	19'1
9	22'1	16	19'1	22'2	15'8	19
10	21'6	17'5	19'5	23'2	15'4	19'3
11	18'6	17'5	18'1	22'4	14'9	18'6
12	22'2	16'5	19'3	21'4	14'7	18'1
13	20'4	15'5	18	23'1	14'4	18'7
14	20'7	17'6	19'1	21'4	15	18'2
15	23'1	16	19'6	21'4	14'5	18
16	20'1	15'4	17'7	21'3	14	17'6
17	19	15'4	17'2	22	14'1	18'1
18	20	14'5	17'3	23'1	14	18'5
19	19'5	13	16'2	21	14'6	17'8
20	19'6	13'8	16'7	21'7	14'3	18
21	19'4	13'8	16'6	21'7	15'5	18'6
22	18'5	14'6	16'6	21'7	13'4	17'6
23	19'7	14'4	17	20	14	17
24	21	13'5	17'3	22	13'3	17'6
25	20'5	13'1	16'8	19'1	13'6	16'4
26	20'5	14'4	17'4	17'9	15'2	16'5
27	21	15'3	18'2	19'5	15'4	17'5
28	17'4	11'2	14'3	18'3	14'3	16'3
29	15'4	10'6	13	18'7	12'4	15'5
30	17	9'7	13'3	18'2	13'8	16
31	18'8	10'6	14'7	19'6	13'7	16'7
Medias	20'8	15'1	18	20'8	14'3	17'6

ACCIDENTES DE CIRCULACIÓN

(Con daño en las personas según los vehículos participantes)

	Turismo	Taxi	Autob. Filob.	Tranvía	Camión	Furgoneta	Velomotor	Motocicletas	Moto scooter	Bicicleta	Tric. motor	Trac. animal	Trac. mano	Tren	Metro	Carret. electr.	Peatón	Estri. tranv.	Cafda. vehé.	Obstá. fijo	Otros accid.	
Turismo	17	16	5	4	7	8	3	42	17	1	7	—	—	—	—	—	68	—	—	3	1	199
Taxi	3	1	2	4	4	4	1	20	10	2	2	—	—	—	—	—	23	—	—	1	1	74
Autob. Filob.	—	—	1	—	—	—	—	8	1	—	1	—	—	—	—	—	5	—	8	—	3	27
Tranvía	—	—	1	4	1	—	—	2	1	—	2	—	—	—	—	—	9	—	10	—	—	32
Camión	—	—	—	1	5	3	6	6	1	8	—	—	—	—	—	—	17	—	—	—	2	49
Furgoneta	—	—	—	—	1	1	8	2	1	2	—	—	—	—	—	—	6	—	—	2	—	23
Velomotor	—	—	—	—	—	—	3	1	—	—	—	—	—	—	—	—	9	—	4	1	—	18
Motocicletas	—	—	—	—	—	—	—	2	—	4	3	1	—	—	—	—	53	—	43	3	—	109
Moto scooter	—	—	—	—	—	—	—	—	3	—	2	—	—	—	—	—	25	—	7	—	1	38
Bicicleta	—	—	—	—	—	—	—	—	—	—	—	—	—	—	—	—	1	—	2	1	—	4
Tric. motor	—	—	—	—	—	—	—	—	—	—	—	—	—	—	—	—	1	6	—	—	—	7
Trac. animal	—	—	—	—	—	—	—	—	—	—	—	—	—	—	—	—	1	—	—	—	—	1
Trac. mano	—	—	—	—	—	—	—	—	—	—	—	—	—	—	—	—	—	—	—	—	—	—
Tren	—	—	—	—	—	—	—	—	—	—	—	—	—	—	—	—	—	—	—	—	—	—
Metro	—	—	—	—	—	—	—	—	—	—	—	—	—	—	—	—	—	—	—	—	—	—
Carret. electr.	—	—	—	—	—	—	—	—	—	—	—	—	—	—	—	—	—	—	—	—	—	—
Peatón	—	—	—	—	—	—	—	—	—	—	—	—	—	—	—	—	—	—	—	—	—	—
Estri. tranv.	—	—	—	—	—	—	—	—	—	—	—	—	—	—	—	—	—	—	—	—	—	—
Total . . .																						581

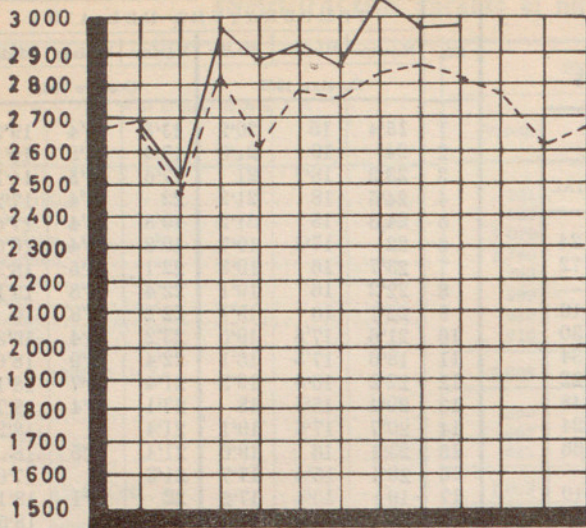
ACCIDENTES Y ACCIDENTADOS OCTUBRE y meses precedentes

ENERO-SEPTIEMBRE				OCTUBRE					
Día	Accidentes	Accidentados		Media de accidentes por día	Día	Accidentes	Accidentados		Media de accidentes por día
		M.	H.				M.	H.	
Lunes... (36)	694	5	852	19'28	Lunes... (4)	86	—	102	21'50
Martes... (35)	627	4	743	17'91	Martes... (5)	90	2	106	18
Miérc... (33)	579	5	694	17'55	Miérc... (5)	78	2	91	18
Jueves... (33)	569	10	664	17'24	Jueves... (4)	80	—	96	20
Viernes... (37)	689	11	888	18'62	Viernes... (3)	49	—	64	16'33
*Sábado. (46)	967	5	1206	21'02	*Sábado. (5)	108	1	127	21'60
**Dom... (53)	942	17	1270	17'77	**Dom... (5)	90	1	118	18
Total... (273)	5067	57	6317	18'56	Total... (31)	581	6	704	18'74

* Sábados y vísperas de festivo.

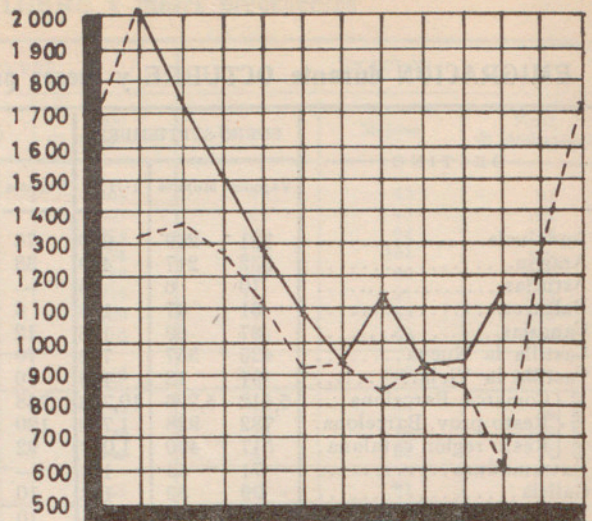
** Domingos y festivos.

NACIMIENTOS



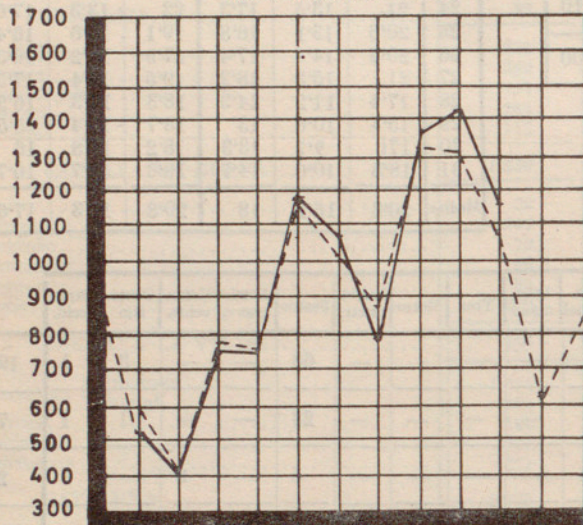
E. F. M. A. M. J. J. A. S. O. N. D.
MESES

DEFUNCIONES



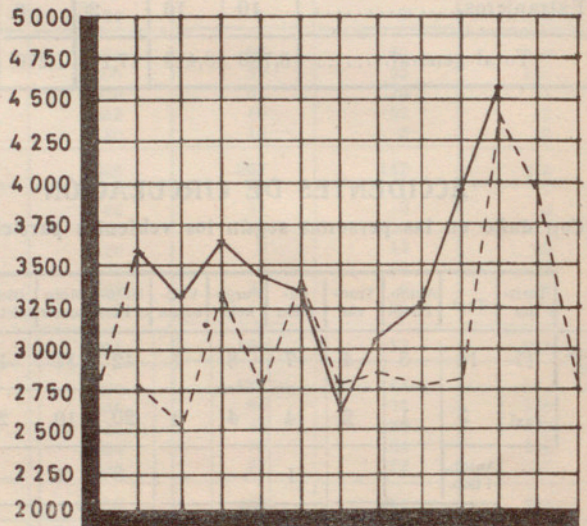
E. F. M. A. M. J. J. A. S. O. N. D.
MESES

MATRIMONIOS



E. F. M. A. M. J. J. A. S. O. N. D.
MESES

INMIGRACION



E. F. M. A. M. J. J. A. S. O. N. D.
MESES

TEMPERATURA MEDIA DEL AIRE (OCTUBRE)

