

Avance del boletín de ESTADÍSTICA MUNICIPAL

MOVIMIENTO DE POBLACIÓN *

MES	Población de hecho a 1.º de mes	MOVIMIENTO NATURAL			MOVIMIENTO MIGRATORIO			Inclusiones por omisión	Aumento de población en el mes (col. 5+8+9)	Población de hecho a fin de mes (col. 2 + 10)
		Nacidos vivos	Fallecidos	Crecimiento vegetativo (col. 3 - 4)	Inmigrantes	Emigrantes	Crecimiento migratorio (col. 6 - 7)			
1	2	3	4	5	6	7	8	9	10	11
Enero- Nobre.	1.626.064	25.038	12.172	12.866	39.697	21.905	17.792	740	31.398	1.657.462
Diciembre...	1.657.462	2.312	1.381	931	3.758	1.746	2.012	76	3.019	1.660.481

Movimiento diario de NACIMIENTOS y DEFUNCIONES*

DÍA	ENERO-NOBRE.		DICIEMBRE	
	Nacidos vivos	Defunciones	Nacidos vivos	Defunciones
1	870	440	90	29
2	894	388	67	43
3	828	381	71	33
4	849	415	72	43
5	880	397	58	25
6	842	412	42	40
7	802	369	69	40
8	841	394	97	49
9	869	394	79	37
10	893	382	61	43
11	828	442	74	30
12	817	430	67	40
13	753	426	68	39
14	758	410	78	39
15	811	391	74	55
16	877	435	79	38
17	860	375	67	45
18	803	420	75	55
19	794	370	86	51
20	818	385	84	51
21	813	399	68	46
22	826	344	85	46
23	839	402	64	47
24	794	398	75	55
25	824	437	50	53
26	733	413	106	49
27	761	403	89	52
28	848	363	87	57
29	677	361	63	58
30	673	347	76	54
31	563	249	91	39
Total...	25.038	12.172	2.312	1.381

Crecimiento de la población en el período 1953-1962

AÑO	Población en 31 de diciembre
1953	1.321,878
1954	1.361,379
1955	1.403,028
1956	1.431,753
1957	1.466,937
1958	1.503,312
1959	1.538,710
1960	1.557,863
1961	1.591,402
1962	1.626,064

MATRIMONIOS

MES	AÑO	
	1962	1963
Enero.....	600	567
Febrero.....	422	417
Marzo.....	788	753
Abril.....	778	812
Mayo.....	1,169	1,192
Junio.....	1,014	1,084
Julio.....	877	804
Agosto.....	1,324	1,382
Septiembre....	1,305	1,402
Octubre.....	1,071	1,204
Noviembre....	617	605
Diciembre....	846	900
Total....	10,811	11,122

Coefficientes demográficos

Hechos demográficos	‰
Natalidad.....	16,41
Mortalidad.....	9,81
Nupcialidad.....	6,38

Velocidad de los hechos demográficos

Hechos demográficos	Horas	Mins.	Segs.
Un nacimiento cada	—	19	18
Una defunción cada	—	32	19
Un matrimonio cada	—	49	03

MOVIMIENTO DE POBLACIÓN EN EL PERÍODO 1958-1962

AÑO	MATRIMONIOS		NACIMIENTOS (nacidos vivos)				DEFUNCIONES				MIGRACIÓN					
	Cifras absolutas	‰/ha-bitantes	Varones	Mujeres	TOTAL	‰/ha-bitantes	Varones	Mujeres	TOTAL	‰/ha-bitantes	INMIGRANTES			EMIGRANTES		
											Varones	Mujeres	TOTAL	Varones	Mujeres	TOTAL
1958	12,143	8·91	11,707	11,824	22,991	15·49	5,766	6,378	12,144	8·18	16,373	11,788	28,161	3,693	3,699	7,392
1959	11,862	7·80	12,350	11,760	24,110	15·84	5,997	6,557	12,554	8·25	16,282	12,266	28,548	4,113	4,143	8,256
1960	11,464	7·38	12,258	11,611	23,869	15·37	5,854	6,409	12,263	7·89	14,002	10,736	24,738	4,432	4,284	8,716
1961	11,770	7·49	12,342	11,754	24,096	15·33	5,760	6,151	11,911	7·58	14,371	10,237	24,608	2,159	1,998	4,157
1962	10,811	6·71	13,445	12,576	26,021	16·18	6,104	6,695	12,799	7·96	21,510	15,802	37,312	8,278	8,246	16,524

* Los datos correspondientes a Nacimientos y Defunciones han sido objeto de la correspondiente depuración de sus elementos transeúntes, por lo que la población del 31 de diciembre es definitiva.

INMIGRACIÓN durante el mes de DICIEMBRE y meses precedentes

PROCEDENCIA	ENERO-NOVIEMBRE			DICIEMBRE		
	Varones	Mujeres	Total de inmigrantes	Varones	Mujeres	Total de inmigrantes
Almería.....	347	243	590	36	24	60
Cádiz.....	457	314	771	59	39	98
Córdoba.....	1.345	958	2.303	123	93	216
Granada.....	1.472	1.191	2.663	136	88	224
Huelva.....	624	438	1.062	70	41	111
Jaén.....	1.301	946	2.247	90	69	159
Málaga.....	642	494	1.136	46	31	77
Sevilla.....	1.113	867	1.980	98	89	187
ANDALUCÍA.....	7.301	5.451	12.752	658	474	1.132
Huesca.....	333	246	579	43	33	76
Teruel.....	626	436	1.062	69	48	117
Zaragoza.....	449	308	757	46	25	71
ARAGÓN.....	1.408	990	2.398	158	106	264
ASTURIAS.....	138	93	231	25	26	51
BALEARES.....	65	58	123	8	8	16
Las Palmas.....	25	22	47	2	2	4
Santa Cruz de Tenerife.....	19	11	30	3	5	8
CANARIAS.....	44	33	77	5	7	12
Ciudad Real.....	743	513	1.256	55	41	96
Cuenca.....	565	300	865	68	36	104
Guadalajara.....	245	134	379	49	28	77
Madrid.....	359	332	691	28	24	52
Toledo.....	168	94	262	24	12	36
CASTILLA LA NUEVA.....	2.080	1.373	3.453	224	141	365
Ávila.....	85	46	131	13	3	16
Burgos.....	339	218	557	41	16	57
Logroño.....	86	71	157	5	2	7
Santander.....	62	40	102	8	3	11
Segovia.....	111	57	168	6	3	9
Soria.....	396	216	612	44	21	65
CASTILLA LA VIEJA.....	1.079	648	1.727	117	48	165
Barcelona { Provincia.....	2.040	1.895	3.943	222	204	426
{ Capital.....	596	542	1.138	59	55	114
Gerona.....	249	195	444	18	25	43
Lérida.....	514	437	951	56	46	102
Tarragona.....	318	303	621	31	23	54
CATALUÑA.....	3.725	3.372	7.097	386	353	739
Badajoz.....	1.033	752	1.785	98	65	163
Cáceres.....	557	368	925	22	12	34
EXTREMADURA.....	1.590	1.120	2.710	120	77	197
La Coruña.....	166	104	270	19	4	23
Lugo.....	938	529	1.467	91	53	144
Orense.....	447	283	730	29	14	43
Pontevedra.....	93	67	160	6	7	13
GALICIA.....	1.644	983	2.627	145	78	223
León.....	444	262	706	44	36	80
Palencia.....	186	104	290	17	17	34
Salamanca.....	342	221	563	27	19	46
Valladolid.....	251	163	414	23	16	39
Zamora.....	290	178	468	26	10	36
LEÓN.....	1.513	928	2.441	137	98	235
Albacete.....	352	200	552	43	36	79
Murcia.....	409	292	701	35	34	69
MURCIA.....	761	492	1.253	78	70	148
NAVARRA.....	82	59	141	7	5	12
Alicante.....	84	60	144	—	—	—
Castellón de la Plana.....	141	115	256	22	18	40
Valencia.....	344	308	652	16	9	25
VALENCIA.....	569	483	1.052	38	27	65
Álava.....	23	24	47	1	—	1
Guipúzcoa.....	28	21	49	1	—	1
Vizcaya.....	81	69	150	4	1	5
VASCONGADAS.....	132	114	246	6	1	7
Plazas y provincias africanas.....	111	108	219	2	2	4
Extranjero.....	563	587	1.150	69	54	123
Total general.....	22.805	16.892	39.697	2.183	1.575	3.758

EMIGRACIÓN durante DICIEMBRE y meses precedentes

DESTINO	ENERO-NOVIEMBRE			DICIEMBRE		
	Varones	Mujeres	TOTAL	Varones	Mujeres	TOTAL
	Andalucía.....	529	363	892	98	72
Aragón.....	314	277	591	24	26	50
Asturias.....	12	8	20	—	—	—
Baleares.....	87	65	152	4	10	14
Canarias.....	111	95	206	10	2	12
Castilla la Nueva.....	567	463	1.030	32	24	56
Castilla la Vieja.....	115	98	213	6	4	10
Cataluña { Comarca Barcelona... 6.872 6.616 13.488 400 412 812	1.016	1.160	2.176	134	114	248
Resto región catalana.	691	640	1.331	66	58	124
Extremadura.....	75	59	134	14	12	26
Galicia.....	115	59	174	32	14	46
León.....	116	108	224	16	14	30
Murcia.....	120	88	208	14	6	20
Navarra.....	49	55	104	6	10	16
Valencia.....	378	332	710	32	26	58
Vascongadas.....	103	73	176	18	24	42
Plazas y prov. africanas..	26	14	40	—	—	—
Extranjeros.....	16	20	36	4	8	12
Total general.....	11.312	10.593	21.905	910	836	1.746

Día	TEMPERATURA DEL AIRE					
	Máxima	Mínima	Media	Máxima	Mínima	Media
	Diciembre 1962			Diciembre 1963		
1	12,4	6,3	9,3	12,8	6	9,4
2	13	6	9,5	16,3	13,6	15
3	12	8	10	16,7	13,2	14,9
4	11,4	6,5	9	15,4	9,4	12,4
5	12,4	7,2	9,8	14,7	10,6	12,7
6	12,5	7	9,7	14,2	7,3	10,7
7	12,5	7,6	10,1	14,4	10	14,2
8	13,4	6,8	10,1	16,3	10,5	13,4
9	10,8	5,2	8	13	10,8	11,9
10	14	7,4	10,7	12,6	10,2	11,4
11	13,6	8,4	11	13,5	9,5	11,5
12	12,5	7,7	10,1	12,8	7,7	10,3
13	12,3	4,1	8,2	11,6	6	8,8
14	11	3,5	7,2	8	4	6
15	12	4	8	1	-0,5	0,2
16	17	11	14	3,2	-3,3	0
17	14	9,8	11,9	7	-0,5	3,2
18	15,5	8,5	12	7	0,5	3,8
19	14,3	7,8	11,1	9,4	5,4	7,4
20	12	7,6	9,8	10	3,7	6,8
21	15,8	8	11,9	11,6	4	7,8
22	15,8	6,1	11	9,3	3,5	6,4
23	10,2	5	7,6	6,5	1,5	4
24	3,2	-2	0,6	11	2,8	6,9
25	-0,6	-3,6	-2,1	9,5	4	6,8
26	1,7	-2,8	0,6	12	4,4	8,2
27	3	-2,6	0,2	11,6	4,7	8,1
28	7	1	4	12,6	6,3	9,5
29	10,8	4,9	7,9	13,2	7,6	10,4
30	13,4	7	10,2	14	9,4	11,7
31	14,3	7,6	10,9	13,6	6	9,8
Medias	11,4	5,5	8,4	11,4	6,1	8,8

ACCIDENTES DE CIRCULACIÓN

(Con daño en las personas según los vehículos participantes)

	Turismo	Taxi	Autob. Filob.	Tran-vía	Ca-mión	Furgo-leta	Ve-lo-motor	Moto-cicletas	Moto-scooter	Bici-cleta	Trici-motor	Trac. animal	Trac. mano	Tren	Metro	Carret. eléct.	Peatón	Estri. tranv.	Cafda vehie.	Obsta. fijo	Otros accid.	
Turismo	24	21	2	2	3	7	11	42	22	2	7	1	—	—	—	—	86	—	—	8	2	240
Taxi	1	—	—	2	6	2	3	19	2	1	—	—	—	—	—	—	25	—	—	2	2	65
Autob. Filob.	—	—	1	1	—	—	1	4	2	—	—	1	—	—	—	—	4	—	12	—	1	27
Tran-vía	—	—	—	3	6	1	—	2	—	1	1	—	—	—	—	—	5	—	10	—	—	29
Ca-mión	—	—	—	—	1	3	3	7	5	—	3	1	—	—	—	—	14	—	2	1	—	40
Furgo-leta	—	—	—	—	—	1	3	5	2	1	—	—	—	—	—	—	12	—	—	—	1	25
Ve-lo-motor	—	—	—	—	—	—	—	2	—	—	—	—	—	—	—	—	5	—	3	—	—	10
Moto-cicletas	—	—	—	—	—	—	—	3	1	—	2	—	—	—	—	—	41	—	30	1	—	78
Moto-scooter	—	—	—	—	—	—	—	—	1	—	—	—	—	—	—	—	21	—	2	2	1	27
Bici-cleta	—	—	—	—	—	—	—	—	—	—	—	—	—	—	—	—	4	—	1	—	—	5
Trici-motor	—	—	—	—	—	—	—	—	—	—	—	—	—	—	—	—	6	—	—	—	1	8
Trac. animal	—	—	—	—	—	—	—	—	—	—	—	—	—	—	—	—	1	—	—	—	—	1
Trac. mano	—	—	—	—	—	—	—	—	—	—	—	—	—	—	—	—	—	—	—	—	—	—
Tren	—	—	—	—	—	—	—	—	—	—	—	—	—	—	—	—	—	—	—	—	—	—
Metro	—	—	—	—	—	—	—	—	—	—	—	—	—	—	—	—	—	—	—	—	—	—
Carret. eléct.	—	—	—	—	—	—	—	—	—	—	—	—	—	—	—	—	—	—	—	—	—	—
Peatón	—	—	—	—	—	—	—	—	—	—	—	—	—	—	—	—	—	—	—	—	—	—
Estri. tranv.	—	—	—	—	—	—	—	—	—	—	—	—	—	—	—	—	—	—	—	—	—	—
Total . . .																						555

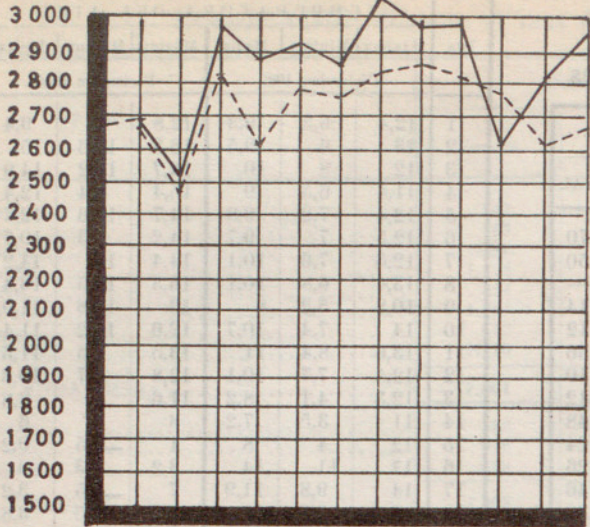
ACCIDENTES Y ACCIDENTADOS DICIEMBRE y meses precedentes

Día	ENERO-NOVIEMBRE			DICIEMBRE					
	Accidentes	Acciden-tados		Media de acci-dentes por día	Día	Accidentes	Acciden-tados		Media de acci-dentes por día
		M.	H.				M.	H.	
Lunes... (44)	856	7	1409	19,45	Lunes... (5)	73	—	92	14,60
Martes... (44)	778	9	921	17,68	Martes... (3)	68	1	90	22,67
Miérc.... (42)	715	8	854	17,02	Miérc.... (3)	48	—	60	16
Jueves... (41)	709	10	830	17,29	Jueves... (3)	56	1	64	18,67
Viernes.. (44)	807	13	1039	18,34	Viernes.. (4)	73	2	85	18,25
*Sábado. (56)	1187	6	1471	21,20	*Sábado. (6)	137	1	163	22,83
**Dom... (63)	1112	18	1490	17,65	**Dom... (7)	100	—	121	14,29
Total... (334)	6164	71	7654	18,46	Total... (31)	555	5	675	17,90

* Sábados y vísperas de festivo.

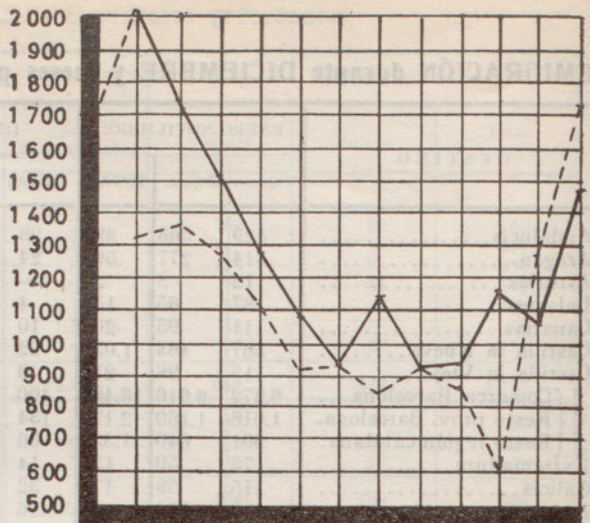
** Domingos y festivos.

NACIMIENTOS



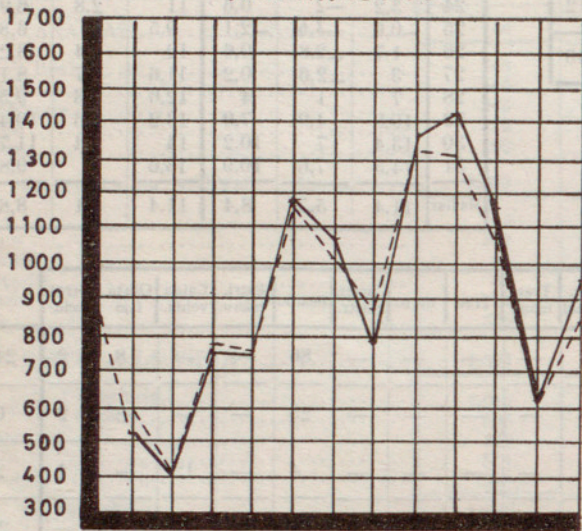
E. F. M. A. M. J. J. A. S. O. N. D.
MESES

DEFUNCIONES



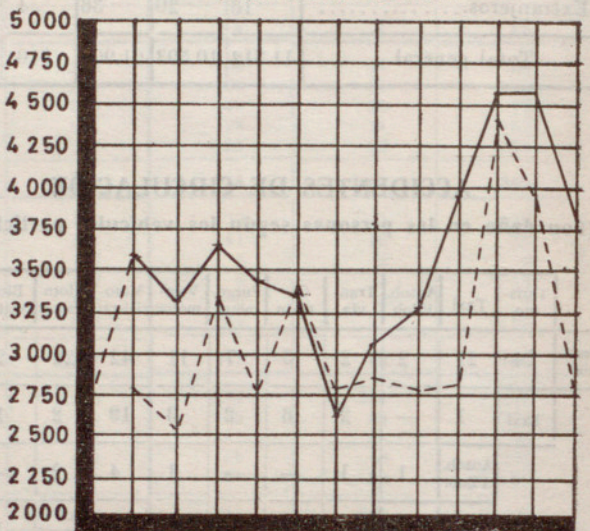
E. F. M. A. M. J. J. A. S. O. N. D.
MESES

MATRIMONIOS



E. F. M. A. M. J. J. A. S. O. N. D.
MESES

INMIGRACION



E. F. M. A. M. J. J. A. S. O. N. D.
MESES

TEMPERATURA MEDIA DEL AIRE (DICIEMBRE)

