



Avance del boletín de ESTADÍSTICA MUNICIPAL

MOVIMIENTO DE POBLACIÓN

MES	Población de hecho a 1.º de mes	MOVIMIENTO NATURAL			MOVIMIENTO MIGRATORIO			Inclusiones por omisión	Aumento de población en el mes (col. 5+8+9)	Población de hecho a fin de mes (col. 2 + 10)
		Nacidos vivos	Fallecidos	Crecimiento vegetativo (col. 3 - 4)	Inmigrantes	Emigrantes	Crecimiento migratorio (col. 6 - 7)			
1	2	3	4	5	6	7	8	9	10	11
Enero.....	1.660.481	3.074	1.755	1.319	4.094	2.380	1.714	73	3.106	1.663.587
Febrero.....	1.663.587	2.809	1.425	1.384	4.107	1.924	2.183	86	3.653	1.667.240

Movimiento diario de NACIMIENTOS y DEFUNCIONES

DÍA	ENERO		FEBRERO	
	Nacidos vivos	Defunciones	Nacidos vivos	Defunciones
1	128	60	94	58
2	105	61	104	41
3	97	55	93	53
4	99	51	104	52
5	88	44	106	58
6	122	52	93	62
7	90	50	90	48
8	86	63	86	51
9	103	48	93	42
10	85	61	112	61
11	113	76	67	47
12	80	55	84	50
13	96	89	101	61
14	106	94	76	50
15	104	74	73	51
16	76	73	67	45
17	96	74	91	49
18	106	63	84	60
19	73	61	102	50
20	107	55	114	42
21	92	50	90	43
22	99	43	111	46
23	95	33	106	51
24	91	50	121	39
25	105	61	110	39
26	103	49	86	41
27	114	34	109	37
28	102	38	134	50
29	103	42	108	48
30	103	44		
31	107	52		
Total...	3.074	1.755	2.809	1.425

Crecimiento de la población en el período 1954-1963

AÑO	Población en 31 de diciembre
1954	1.361.379
1955	1.403.028
1956	1.431.753
1957	1.466.937
1958	1.503.312
1959	1.538.710
1960	1.557.863
1961	1.591.402
1962	1.626.064
1963	1.660.481

MATRIMONIOS

MES	AÑO	
	1963	1964
Enero.....	567	504
Febrero.....	417	439
Marzo.....	753	
Abril.....	812	
Mayo.....	1.192	
Junio.....	1.084	
Julio.....	804	
Agosto.....	1.382	
Septiembre...	1.402	
Octubre.....	1.204	
Noviembre....	605	
Diciembre....	900	
Total....	11.122	

Coefficientes demográficos

Hechos demográficos	‰
Natalidad.....	21,30
Mortalidad.....	10,80
Nupcialidad.....	3,32

Velocidad de los hechos demográficos

Hechos demográficos	Horas	Mins.	Segs.
Un nacimiento cada	—	14	52
Una defunción cada	—	29	18
Un matrimonio cada	1	48	47

MOVIMIENTO DE POBLACIÓN EN EL PERÍODO 1959-1963

AÑO	MATRIMONIOS		NACIMIENTOS (nacidos vivos)				DEFUNCIONES				MIGRACIÓN					
	Cifras absolutas	‰ ha-bitantes	Varones	Mujeres	TOTAL	‰ ha-bitantes	Varones	Mujeres	TOTAL	‰ ha-bitantes	INMIGRANTES			EMIGRANTES		
											Varones	Mujeres	TOTAL	Varones	Mujeres	TOTAL
1959	11.862	7,80	12.350	11.760	24.110	15,84	5.997	6.557	12.554	8,25	16.282	12.266	28.548	4.113	4.143	8.256
1960	11.464	7,38	12.258	11.611	23.869	15,37	5.854	6.409	12.263	7,89	14.002	10.736	24.738	4.432	4.284	8.716
1961	11.770	7,49	12.342	11.754	24.096	15,33	5.760	6.151	11.911	7,58	14.371	10.237	24.608	2.159	1.998	4.157
1962	10.811	6,71	13.445	12.576	26.021	16,18	6.104	6.695	12.799	7,96	21.510	15.802	37.312	8.278	8.246	16.524
1963	11.122	6,77	13.985	13.365	27.350	16,65	6.662	6.891	13.553	8,25	24.988	18.467	43.455	12.222	11.429	23.651



INMIGRACIÓN durante el mes de FEBRERO mes precedente

PROCEDENCIA	ENERO			FEBRERO		
	Varones	Mujeres	Total de inmigrantes	Varones	Mujeres	Total de inmigrantes
Almería.....	36	31	67	28	19	47
Cádiz.....	72	37	109	58	56	114
Córdoba.....	98	74	172	128	102	230
Granada.....	142	102	244	126	131	257
Huelva.....	87	58	145	68	49	117
Jaén.....	74	68	142	93	78	171
Málaga.....	44	24	68	45	32	77
Sevilla.....	96	76	172	98	106	204
<b>ANDALUCÍA.....</b>	<b>649</b>	<b>470</b>	<b>1.119</b>	<b>644</b>	<b>573</b>	<b>1.217</b>
Huesca.....	42	17	59	43	28	71
Teruel.....	58	40	98	71	38	109
Zaragoza.....	37	30	67	45	32	77
<b>ARAGÓN.....</b>	<b>137</b>	<b>87</b>	<b>224</b>	<b>159</b>	<b>98</b>	<b>257</b>
<b>ASTURIAS.....</b>	<b>15</b>	<b>13</b>	<b>28</b>	<b>21</b>	<b>23</b>	<b>44</b>
<b>BALEARES.....</b>	<b>6</b>	<b>4</b>	<b>10</b>	<b>1</b>	<b>—</b>	<b>1</b>
Las Palmas.....	1	—	1	2	—	2
Santa Cruz de Tenerife.....	2	1	3	1	2	3
<b>CANARIAS.....</b>	<b>3</b>	<b>1</b>	<b>4</b>	<b>3</b>	<b>2</b>	<b>5</b>
Ciudad Real.....	76	50	126	52	28	80
Cuenca.....	87	46	133	43	23	66
Guadalajara.....	35	17	52	18	14	32
Madrid.....	39	28	67	33	28	61
Toledo.....	21	17	38	22	14	36
<b>CASTILLA LA NUEVA.....</b>	<b>258</b>	<b>158</b>	<b>416</b>	<b>168</b>	<b>107</b>	<b>275</b>
Ávila.....	16	7	23	14	6	20
Burgos.....	35	29	64	49	35	84
Logroño.....	13	10	23	4	8	12
Santander.....	5	5	10	8	9	17
Segovia.....	5	1	6	9	1	10
Soria.....	46	29	75	52	32	84
<b>CASTILLA LA VIEJA.....</b>	<b>120</b>	<b>81</b>	<b>201</b>	<b>136</b>	<b>87</b>	<b>223</b>
Barcelona { Comarca.....	283	242	525	295	270	565
Resto de la provincia.....	43	31	74	53	41	94
Gerona.....	16	25	41	31	23	54
Lérida.....	67	51	118	73	69	142
Tarragona.....	49	47	96	16	17	33
<b>CATALUÑA.....</b>	<b>458</b>	<b>396</b>	<b>854</b>	<b>468</b>	<b>420</b>	<b>888</b>
Badajoz.....	104	77	181	82	59	141
Cáceres.....	51	22	73	48	34	82
<b>EXTREMADURA.....</b>	<b>155</b>	<b>99</b>	<b>254</b>	<b>130</b>	<b>93</b>	<b>223</b>
La Coruña.....	20	18	38	15	4	19
Lugo.....	95	57	152	108	66	174
Orense.....	40	31	71	33	27	60
Pontevedra.....	17	12	29	14	9	23
<b>GALICIA.....</b>	<b>172</b>	<b>118</b>	<b>290</b>	<b>170</b>	<b>106</b>	<b>276</b>
León.....	45	28	73	37	28	65
Palencia.....	15	7	22	17	12	29
Salamanca.....	48	24	72	34	16	50
Valladolid.....	20	8	28	36	29	65
Zamora.....	41	23	64	32	10	42
<b>LEÓN.....</b>	<b>169</b>	<b>90</b>	<b>259</b>	<b>156</b>	<b>95</b>	<b>251</b>
Albacete.....	44	28	72	48	30	78
Murcia.....	23	13	36	26	20	46
<b>MURCIA.....</b>	<b>67</b>	<b>41</b>	<b>108</b>	<b>74</b>	<b>50</b>	<b>124</b>
<b>NAVARRA.....</b>	<b>15</b>	<b>16</b>	<b>31</b>	<b>12</b>	<b>3</b>	<b>15</b>
Alicante.....	7	3	10	10	7	17
Castellón de la Plana.....	24	23	47	17	14	31
Valencia.....	33	21	54	50	37	87
<b>VALENCIA.....</b>	<b>64</b>	<b>47</b>	<b>111</b>	<b>77</b>	<b>58</b>	<b>135</b>
Álava.....	2	4	6	5	4	9
Guipúzcoa.....	2	4	6	5	2	7
Vizcaya.....	14	10	24	13	9	22
<b>VASCONGADAS.....</b>	<b>18</b>	<b>18</b>	<b>36</b>	<b>23</b>	<b>15</b>	<b>38</b>
Plazas y provincias africanas.....	6	7	13	18	7	25
Extranjero.....	70	66	136	66	44	110
<b>Total general.....</b>	<b>2.382</b>	<b>1.712</b>	<b>4.094</b>	<b>2.326</b>	<b>1.781</b>	<b>4.107</b>



EMIGRACIÓN durante FEBRERO y mes precedente

DESTINO	ENERO			FEBRERO		
	Varones	Mujeres	TOTAL	Varones	Mujeres	TOTAL
Andalucía.....	64	35	100	50	42	92
Aragón.....	38	30	68	18	14	32
Asturias.....	2	2	4	6	6	12
Baleares.....	8	8	16	4	4	8
Canarias.....	20	10	30	14	4	18
Castilla la Nueva.....	52	32	84	36	34	70
Castilla la Vieja.....	12	12	24	8	20	28
Cataluña { Comarca Barcelona... 730	730	734	1.464	548	532	1.110
Resto prov. Barcelona.	116	132	248	114	124	238
Resto región catalana.	84	66	150	76	62	138
Extremadura.....	2	2	4	14	4	18
Galicia.....	16	8	24	24	8	32
León.....	16	10	26	10	10	20
Murcia.....	8	4	12	8	6	14
Navarra.....	—	—	—	2	—	2
Valencia.....	52	33	88	38	32	70
Vascongadas.....	10	18	28	6	6	12
Plazas y prov. africanas..	—	—	—	—	—	—
Extranjeros.....	4	6	10	6	4	10
Total general.....	1.234	1.146	2,380	982	942	1.924

Día	TEMPERATURA DEL AIRE					
	Febrero 1963			Febrero 1964		
	Máxima	Mínima	Media	Mínima	Máxima	Media
1	4,8	-0,2	2,3	16,2	7,5	11,8
2	1,5	-1,6	0	17,1	7,9	12,5
3	3,5	-2,5	0,5	13,8	8	10,9
4	4,6	0,6	2,6	16	8,4	12,2
5	5,2	0	2,6	12,5	8	10,3
6	9,2	-0,3	4,4	13	7,5	10,2
7	9,9	6,6	8,3	10,8	3,1	7
8	9,4	6,5	7,9	9,8	2,5	6,1
9	11,3	4,3	7,8	11	2,6	6,8
10	12,6	7,1	9,9	12	3,5	7,8
11	12,9	6,6	9,7	10,8	4,5	7,6
12	13,6	6,7	10,2	11,6	4	7,8
13	11	5,5	8,2	13,2	3,6	8,4
14	9,8	4,3	7,1	13	6,8	9,9
15	12,6	4,6	8,6	13	8,3	10,7
16	13,4	7,5	10,5	11,5	5	8,2
17	13	6,7	9,8	14,3	8,4	11,4
18	15,2	7,1	11,2	18,1	9,5	13,8
19	15,2	8,8	12	17	10,3	13,6
20	13,7	8	10,8	15,3	7,5	11,4
21	11,3	3,5	7,4	12	8,7	10,4
22	11,4	2,5	7	13,1	9	11
23	10,4	2,5	6,4	14	9,5	11,8
24	9	3,6	6,3	13,5	10,4	11,9
25	9,4	3,5	6,5	13,9	9,7	11,8
26	9,8	3,3	6,5	13,9	7,5	10,7
27	11,6	4,1	7,9	18	8	13
28	11	5	8	18,2	10,5	14,4
29	—	—	—	16,5	8,7	12,6
30	—	—	—	—	—	—
31	—	—	—	—	—	—
Medias	10,2	4,1	7,2	13,9	7,2	10,6

ACCIDENTES DE CIRCULACIÓN

(Con daño en las personas según los vehículos participantes)

	Turismo	Taxi	Autob. Filob.	Tran-vía	Ca-mión	Furgo-neta	Velo-motor	Moto-cicletas	Moto-scooter	Bici-cleta	Trici-motor	Trac. animal	Trac. mano	Tren	Metro	Carret. electr.	Peatón	Estri. tranv.	Caída vehle.	Obstá. fijo	Otros accid.	
Turismo	16	16	5	3	9	5	11	33	12	6	2	—	—	—	—	—	71	—	—	9	4	202
Taxi	2	—	1	4	3	3	3	11	9	—	2	—	—	—	—	—	17	—	—	1	1	54
Autob. Filob.	—	—	—	—	1	—	2	1	—	1	1	—	—	—	—	—	3	—	5	1	1	16
Tran-vía	—	—	—	2	1	—	2	—	—	—	—	—	—	—	—	—	6	—	9	—	1	21
Ca-mión	—	—	—	—	3	3	10	2	—	4	—	—	—	—	—	—	16	—	—	1	1	40
Furgo-neta	—	—	—	—	1	2	4	3	1	—	—	—	—	—	—	—	9	—	—	—	—	20
Velo-motor	—	—	—	—	—	—	—	1	—	—	—	—	—	—	—	—	6	—	2	—	—	9
Moto-cicletas	—	—	—	—	—	—	—	1	1	—	3	—	—	—	—	—	29	—	30	1	—	65
Moto-scooter	—	—	—	—	—	—	—	—	—	—	—	1	—	—	—	—	15	—	2	3	—	21
Bici-cleta	—	—	—	—	—	—	—	—	—	—	—	—	—	—	—	—	1	—	3	—	—	4
Trici-motor	—	—	—	—	—	—	—	—	—	—	—	—	—	—	—	—	6	—	1	—	1	8
Trac. animal	—	—	—	—	—	—	—	—	—	—	—	—	—	—	—	—	—	—	—	—	—	—
Trac. mano	—	—	—	—	—	—	—	—	—	—	—	—	—	—	—	—	—	—	—	—	—	—
Tren	—	—	—	—	—	—	—	—	—	—	—	—	—	—	—	—	—	—	—	—	—	—
Metro	—	—	—	—	—	—	—	—	—	—	—	—	—	—	—	—	—	—	—	—	—	—
Carret. electr.	—	—	—	—	—	—	—	—	—	—	—	—	—	—	—	—	—	—	—	—	—	—
Peatón	—	—	—	—	—	—	—	—	—	—	—	—	—	—	—	—	—	—	—	—	—	—
Estri. tranv.	—	—	—	—	—	—	—	—	—	—	—	—	—	—	—	—	—	—	—	—	—	—
Total . . .																						460

ACCIDENTES Y ACCIDENTADOS FEBRERO y mes precedente

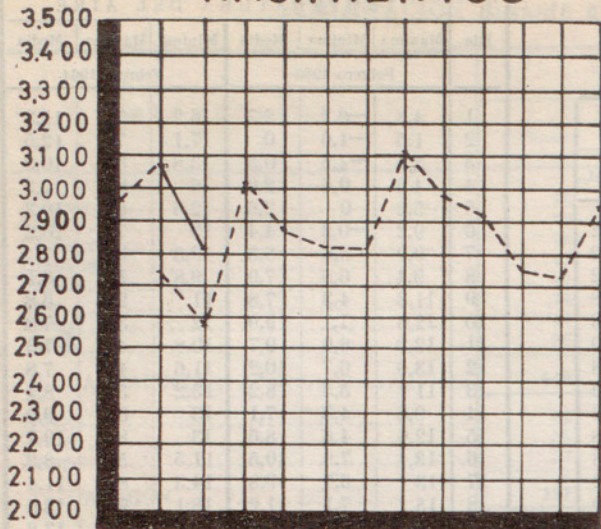
Día	Accidentes	Acciden-tados		Media de acci-dentes por día	Día	Accidentes	Acciden-tados		Media de acci-dentes por día
		M.	H.				M.	H.	
Lunes... (3)	42	1	47	14	Lunes... (4)	61	—	69	15,25
Martes... (4)	63	1	76	15,75	Martes... (4)	71	—	77	17,75
Miérc.... (4)	68	3	83	17	Miérc.... (4)	70	—	82	17,50
Jueves... (5)	62	—	66	12,40	Jueves... (4)	57	2	64	14,25
Viernes.. (5)	72	—	88	14,40	Viernes.. (4)	74	2	98	18,50
*Sábado. (4)	82	—	96	20,50	*Sábado. (5)	65	—	76	13
**Dom... (6)	105	1	140	17,50	**Dom... (4)	62	—	78	15,50
Total... (31)	494	6	596	15,94	Total... (29)	460	4	544	15,86

\* Sábados y visperas de festivo.

\*\* Domingos y festivos.

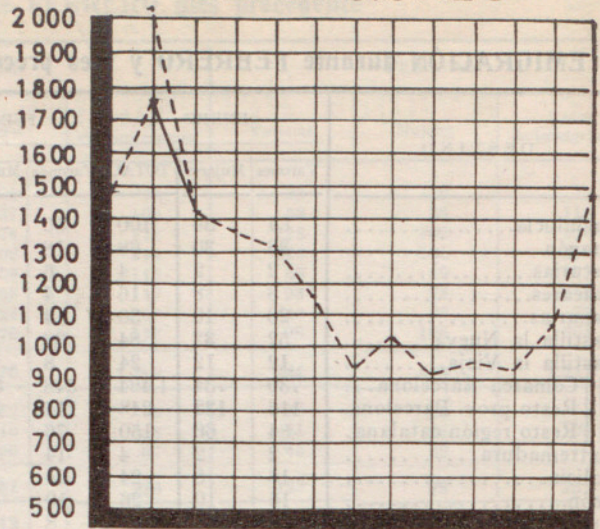


### NACIMIENTOS



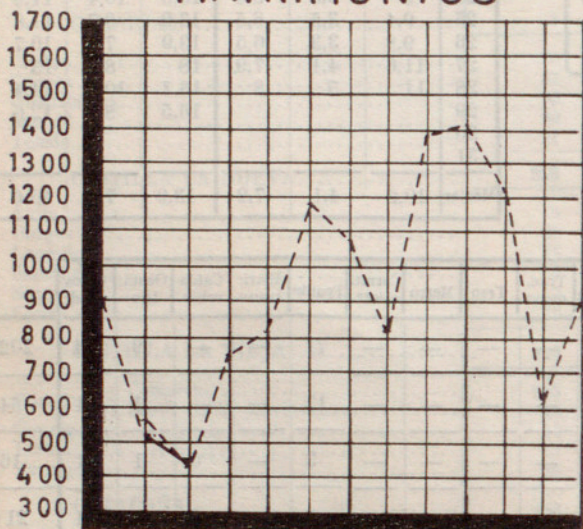
E. F. M. A. M. J. J. A. S. O. N. D.  
MESES

### DEFUNCIONES



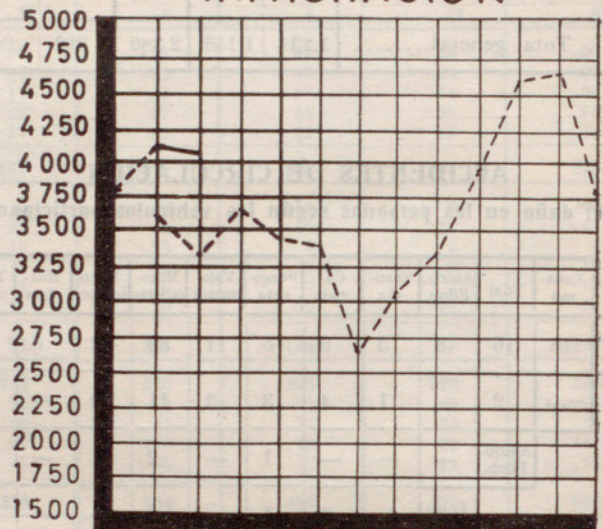
E. F. M. A. M. J. J. A. S. O. N. D.  
MESES

### MATRIMONIOS



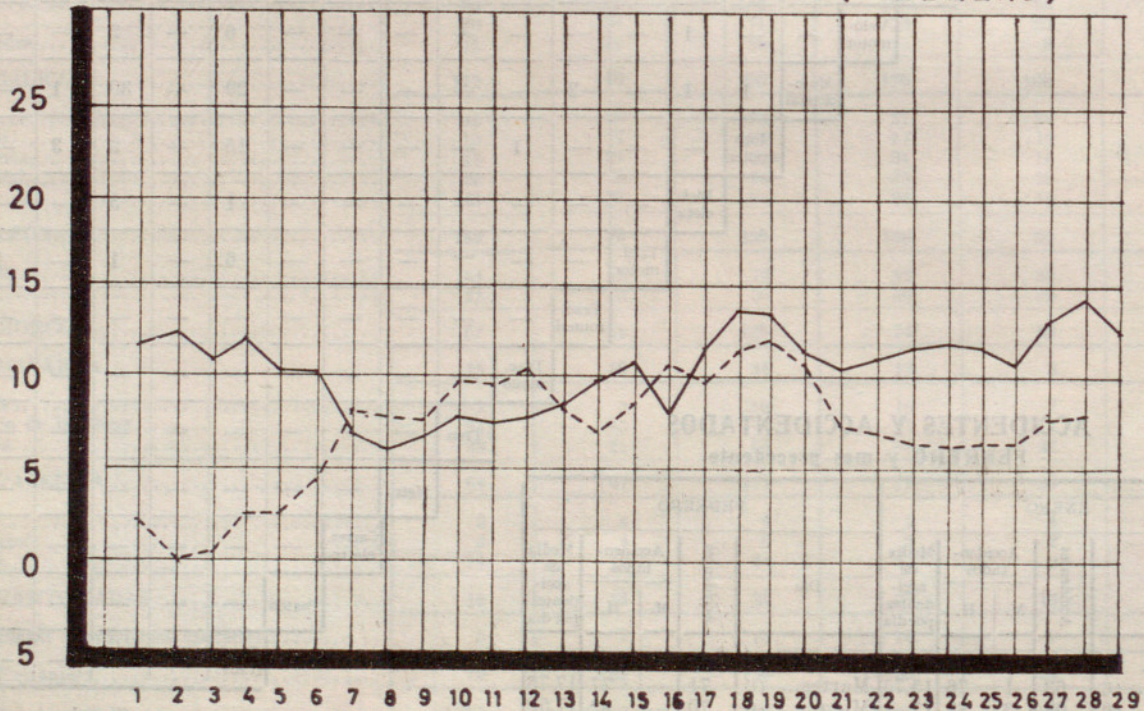
E. F. M. A. M. J. J. A. S. O. N. D.  
MESES

### INMIGRACION



E. F. M. A. M. J. J. A. S. O. N. D.  
MESES

### TEMPERATURA MEDIA DEL AIRE ( FEBRERO )



AÑO 1963 \_\_\_ 1964 \_\_\_