

Avance del boletín de ESTADÍSTICA MUNICIPAL

MOVIMIENTO DE POBLACIÓN

MES	Población de hecho a 1.º de mes	MOVIMIENTO NATURAL			MOVIMIENTO MIGRATORIO			Inclusiones por omisión	Aumento de población en el mes (col. 5+8+9)	Población de hecho a fin de mes (col. 2 + 10)
		Nacidos vivos	Fallecidos	Crecimiento vegetativo (col. 3 - 4)	Inmigrantes	Emigrantes	Crecimiento migratorio (col. 6 - 7)			
1	2	3	4	5	6	7	8	9	10	11
Enero-Febro.	1.660.481	5.883	3.180	2.703	8.201	4.304	3.897	159	6.759	1.667.240
Marzo.....	1.667.240	3.343	1.302	2.041	3.471	1.892	1.579	51	3.671	1.670.911

Movimiento diario de NACIMIENTOS y DEFUNCIONES

DÍA	ENERO-FEBRO.		MARZO	
	Nacidos vivos	Defunciones	Nacidos vivos	Defunciones
1	222	118	102	33
2	209	102	101	28
3	190	108	101	45
4	203	103	98	45
5	194	102	98	34
6	215	114	101	38
7	180	98	101	38
8	172	114	125	57
9	196	90	127	39
10	197	122	106	47
11	180	123	104	52
12	164	105	112	48
13	197	150	123	46
14	182	144	106	44
15	177	125	133	42
16	143	118	105	39
17	187	123	101	44
18	190	123	112	39
19	175	111	101	31
20	221	97	101	48
21	182	93	131	55
22	210	89	100	47
23	201	84	109	42
24	212	89	93	49
25	215	100	111	41
26	189	90	95	38
27	223	71	104	40
28	226	88	144	37
29	211	90	95	35
30	103	44	105	31
31	107	52	98	50
Total...	5.883	3.180	3.343	1.302

Crecimiento de la población en el período 1954-1963

AÑO	Población en 31 de diciembre
1954	1.361.379
1955	1.403.028
1956	1.431.753
1957	1.466.937
1958	1.503.312
1959	1.538.710
1960	1.557.863
1961	1.591.402
1962	1.626.064
1963	1.660.481

MATRIMONIOS

MES	AÑO	
	1963	1964
Enero.....	567	504
Febrero.....	417	439
Marzo.....	753	659
Abril.....	812	
Mayo.....	1.192	
Junio.....	1.084	
Julio.....	804	
Agosto.....	1.382	
Septiembre....	1.402	
Octubre.....	1.204	
Noviembre....	605	
Diciembre....	900	
Total....	11.122	

Coefficientes demográficos

Hechos demográficos	‰
Natalidad.....	23,67
Mortalidad.....	9,21
Nupcialidad.....	4,66

Velocidad de los hechos demográficos

Hechos demográficos	Horas	Mins.	Segs.
Un nacimiento cada	—	13	21
Una defunción cada.	—	34	17
Un matrimonio cada	1	07	44

MOVIMIENTO DE POBLACIÓN EN EL PERÍODO 1959-1963

AÑO	MATRIMONIOS		NACIMIENTOS (nacidos vivos)				DEFUNCIONES				MIGRACIÓN					
	Cifras absolutas	‰ ha-bitantes	Varones	Mujeres	TOTAL	‰ ha-bitantes	Varones	Mujeres	TOTAL	‰ ha-bitantes	INMIGRANTES			EMIGRANTES		
											Varones	Mujeres	TOTAL	Varones	Mujeres	TOTAL
1959	11.862	7,80	12.350	11.760	24.110	15,84	5.997	6.557	12.554	8,25	16.282	12.266	28.548	4.113	4.143	8.256
1960	11.464	7,38	12.258	11.611	23.869	15,37	5.854	6.409	12.263	7,89	14.002	10.736	24.738	4.432	4.284	8.716
1961	11.770	7,49	12.342	11.754	24.096	15,33	5.760	6.151	11.911	7,58	14.371	10.237	24.608	2.159	1.998	4.157
1962	10.811	6,71	13.445	12.576	26.021	16,18	6.104	6.695	12.799	7,96	21.510	15.802	37.312	8.278	8.246	16.524
1963	11.122	6,77	13.985	13.365	27.350	16,65	6.662	6.891	13.553	8,25	24.988	18.467	43.455	12.222	11.429	23.651

**INMIGRACIÓN durante el mes de MARZO mes precedente**

PROCEDENCIA	ENERO-FEBRERO			MARZO		
	Varones	Mujeres	Total de inmigrantes	Varones	Mujeres	Total de inmigrantes
Almería.....	64	50	114	16	20	36
Cádiz.....	130	93	223	58	48	106
Córdoba.....	226	176	402	117	99	216
Granada.....	268	233	501	123	90	213
Huelva.....	155	107	262	55	38	93
Jaén.....	167	146	313	60	48	108
Málaga.....	89	56	145	58	38	96
Sevilla.....	194	182	376	103	101	204
<b>ANDALUCÍA.....</b>	<b>1.293</b>	<b>1.043</b>	<b>2.336</b>	<b>590</b>	<b>482</b>	<b>1.072</b>
Huesca.....	85	45	130	41	24	65
Teruel.....	129	78	207	43	37	80
Zaragoza.....	82	62	144	35	19	54
<b>ARAGÓN.....</b>	<b>296</b>	<b>185</b>	<b>481</b>	<b>119</b>	<b>80</b>	<b>199</b>
<b>ASTURIAS.....</b>	<b>36</b>	<b>36</b>	<b>72</b>	<b>24</b>	<b>19</b>	<b>43</b>
<b>BALEARES.....</b>	<b>7</b>	<b>4</b>	<b>11</b>	<b>4</b>	<b>5</b>	<b>9</b>
Las Palmas.....	3	—	3	3	1	4
Santa Cruz de Tenerife.....	3	3	6	—	—	—
<b>CANARIAS.....</b>	<b>6</b>	<b>3</b>	<b>9</b>	<b>3</b>	<b>1</b>	<b>4</b>
Ciudad Real.....	128	78	206	57	47	104
Cuenca.....	130	69	199	42	19	61
Guadalajara.....	53	31	84	14	9	23
Madrid.....	72	56	128	23	10	33
Toledo.....	43	31	74	12	14	26
<b>CASTILLA LA NUEVA.....</b>	<b>426</b>	<b>265</b>	<b>691</b>	<b>148</b>	<b>99</b>	<b>247</b>
Ávila.....	30	13	43	8	3	11
Burgos.....	84	64	148	39	34	73
Logroño.....	17	14	31	3	1	4
Santander.....	13	14	27	10	10	20
Segovia.....	14	2	16	14	4	18
Soria.....	98	61	159	36	20	56
<b>CASTILLA LA VIEJA.....</b>	<b>256</b>	<b>168</b>	<b>424</b>	<b>110</b>	<b>72</b>	<b>182</b>
Barcelona { Comarca.....	578	512	1.090	224	180	404
Resto de la provincia.....	96	72	168	50	44	94
Gerona.....	47	48	95	16	17	33
Lérida.....	140	120	260	66	59	125
Tarragona.....	65	64	129	36	26	62
<b>CATALUÑA.....</b>	<b>926</b>	<b>816</b>	<b>1.742</b>	<b>392</b>	<b>326</b>	<b>718</b>
Badajoz.....	186	136	322	68	60	128
Cáceres.....	99	56	155	55	40	95
<b>EXTREMADURA.....</b>	<b>285</b>	<b>192</b>	<b>477</b>	<b>123</b>	<b>100</b>	<b>223</b>
La Coruña.....	35	22	57	12	8	20
Lugo.....	203	123	326	75	52	127
Orense.....	73	58	131	42	36	78
Pontevedra.....	31	21	52	12	7	19
<b>GALICIA.....</b>	<b>342</b>	<b>224</b>	<b>566</b>	<b>141</b>	<b>103</b>	<b>244</b>
León.....	82	56	138	44	33	77
Palencia.....	32	19	51	21	22	43
Salamanca.....	82	40	122	22	16	38
Valladolid.....	56	37	93	20	20	40
Zamora.....	73	33	106	29	10	39
<b>LEÓN.....</b>	<b>325</b>	<b>185</b>	<b>510</b>	<b>136</b>	<b>101</b>	<b>237</b>
Albacete.....	92	58	150	38	22	60
Murcia.....	49	33	82	15	13	28
<b>MURCIA.....</b>	<b>141</b>	<b>91</b>	<b>232</b>	<b>53</b>	<b>35</b>	<b>88</b>
<b>NAVARRA.....</b>	<b>27</b>	<b>19</b>	<b>46</b>	<b>8</b>	<b>7</b>	<b>15</b>
Alicante.....	17	10	27	11	8	19
Castellón de la Plana.....	41	37	78	17	9	26
Valencia.....	83	58	141	20	18	38
<b>VALENCIA.....</b>	<b>141</b>	<b>105</b>	<b>246</b>	<b>48</b>	<b>35</b>	<b>83</b>
Álava.....	7	8	15	—	—	—
Guipúzcoa.....	7	6	13	1	1	2
Vizcaya.....	27	19	46	4	4	8
<b>VASCONGADAS.....</b>	<b>41</b>	<b>33</b>	<b>74</b>	<b>5</b>	<b>5</b>	<b>10</b>
Plazas y provincias africanas.....	24	14	38	10	6	16
Extranjero.....	136	110	246	44	37	81
<b>Total general.....</b>	<b>4.708</b>	<b>3.493</b>	<b>8.201</b>	<b>1.958</b>	<b>1.513</b>	<b>3.471</b>

EMIGRACIÓN durante MARZO y meses precedentes

DESTINO	ENERO-FEBRERO			MARZO		
	Varones	Mujeres	TOTAL	Varones	Mujeres	TOTAL
	Andalucía.....	114	78	192	62	40
Aragón.....	56	44	100	38	36	74
Asturias.....	8	8	16	—	—	—
Baleares.....	12	12	24	4	—	4
Canarias.....	34	14	48	18	14	32
Castilla la Nueva.....	88	66	154	34	24	58
Castilla la Vieja.....	20	32	52	14	6	20
Cataluña (Comarca Barcelona...)	1.278	1.296	2.574	548	520	1.068
Resto prov. Barcelona.	230	256	486	102	110	212
Resto región catalana.	160	128	288	56	54	110
Extremadura.....	16	6	22	2	—	2
Galicia.....	40	16	56	28	22	50
León.....	26	20	46	22	8	30
Murcia.....	16	10	26	6	6	12
Navarra.....	2	—	2	—	—	—
Valencia.....	90	68	158	40	44	84
Vascongadas.....	16	24	40	14	16	30
Plazas y prov. africanas..	—	—	—	—	—	—
Extranjeros.....	10	10	20	4	—	4
<b>Total general.....</b>	<b>2.216</b>	<b>2.088</b>	<b>4.304</b>	<b>992</b>	<b>900</b>	<b>1.892</b>

Día	TEMPERATURA DEL AIRE					
	Máxima	Mínima	Media	Mínima	Máxima	Media
	Marzo 1963			Marzo 1964		
1	10,5	6	8,2	14,4	8,4	11,4
2	9,7	5,5	7,6	13,4	7,8	10,6
3	9,4	7,1	8,3	15,2	9,3	12,2
4	13,4	8	10,7	15,1	9	12,1
5	16,3	6,8	11,5	13,6	8,4	11
6	14,2	6,3	10,3	10,6	3,7	7,1
7	14	7	10,5	3,5	1	2,3
8	14,4	7,8	11,1	7,5	-0,1	3,7
9	16,4	10,2	13,3	10	—	5
10	19,8	10,3	15	12,1	2,9	7,5
11	19,2	11,7	15,5	15,3	8,5	11,9
12	15,8	9,5	12,6	18,8	11,4	15,1
13	16,7	7,1	11,9	20,2	10,4	15,3
14	15,9	7,5	11,7	21,1	12	16,5
15	16,5	8,8	12,7	17	10,2	13,6
16	21	9,7	15,3	16	8,4	12,2
17	18,5	10,7	14,6	15,6	8	11,8
18	19,4	13,9	16,7	16,8	9,7	13,3
19	19,4	10,5	14,9	18,5	11	14,7
20	17,3	10,2	13,8	21,6	10,8	16,2
21	16,8	8	12,4	19,1	11,5	15,3
22	12,4	8,4	10,4	21,5	9,8	15,7
23	12,1	4,7	8,4	17,6	9,7	13,6
24	12,5	4,8	8,6	20,3	11	15,7
25	14,2	5,5	9,9	13,5	10,2	11,8
26	15,5	5,8	10,6	16,2	8,7	12,5
27	21	8,5	14,8	13,8	6,4	10,1
28	15,5	11	13,2	14,9	8,5	11,7
29	18,5	8,5	13,5	12,4	8,4	10,4
30	16,4	7,7	12,1	13,1	8,2	10,6
31	17,9	7,4	12,6	14,5	6,2	10,4
<b>Medias</b>	<b>15,8</b>	<b>8,2</b>	<b>12</b>	<b>15,3</b>	<b>8</b>	<b>11,7</b>

ACCIDENTES DE CIRCULACIÓN

(Con daño en las personas según los vehículos participantes)

	Turismo	Taxi	Autob. Filob.	Tran-vía	Ca-mión	Furgo-neta	Velo-motor	Moto-cicletas	Moto-scooter	Bici-cleta	Trici-motor	Trac. animal	Trac. mano	Tren	Metro	Carret. electr.	Peatón	Estri. tranv.	Caída vehíc.	Obstá. fijo	Otros accid.	
Turismo	27	12	4	2	8	6	9	47	21	4	5	—	2	—	—	—	71	—	—	7	4	229
Taxi	3	—	2	4	1	4	4	17	6	—	2	—	—	—	—	—	20	—	—	—	3	62
Autob. Filob.	1	1	—	1	1	1	3	1	—	—	—	—	—	—	—	—	4	—	10	2	5	29
Tran-vía	1	2	1	—	2	—	2	—	—	—	—	—	—	—	—	—	8	—	9	—	—	23
Ca-mión	3	1	1	5	11	—	4	—	—	—	—	—	—	—	—	—	8	—	—	—	—	33
Furgo-neta	1	4	8	5	2	2	—	—	—	—	—	—	—	—	—	—	18	—	—	—	—	40
Velo-motor	—	—	—	—	—	—	—	—	—	—	—	—	—	—	—	—	4	—	4	—	—	8
Moto-cicletas	3	4	—	2	—	2	—	—	—	—	—	—	—	—	—	—	34	—	30	—	1	76
Moto-scooter	—	1	—	—	—	—	—	—	—	—	—	—	—	—	—	—	18	—	12	1	—	32
Bici-cleta	—	—	—	—	—	—	—	—	—	—	—	—	—	—	—	—	1	—	8	—	—	9
Trici-motor	—	—	—	—	—	—	—	—	—	—	—	—	—	—	—	—	5	—	3	1	2	11
Trac. animal	—	—	—	—	—	—	—	—	—	—	—	—	—	—	—	—	—	—	—	—	—	—
Trac. mano	—	—	—	—	—	—	—	—	—	—	—	—	—	—	—	—	—	—	—	—	—	—
Tren	—	—	—	—	—	—	—	—	—	—	—	—	—	—	—	—	—	—	—	—	—	—
Metro	—	—	—	—	—	—	—	—	—	—	—	—	—	—	—	—	—	—	—	—	—	—
Carret. electr.	—	—	—	—	—	—	—	—	—	—	—	—	—	—	—	—	—	—	—	—	—	—
Peatón	—	—	—	—	—	—	—	—	—	—	—	—	—	—	—	—	—	—	—	—	—	7
Estri. tranv.	—	—	—	—	—	—	—	—	—	—	—	—	—	—	—	—	—	—	—	—	—	—
<b>Total . . .</b>																						<b>559</b>

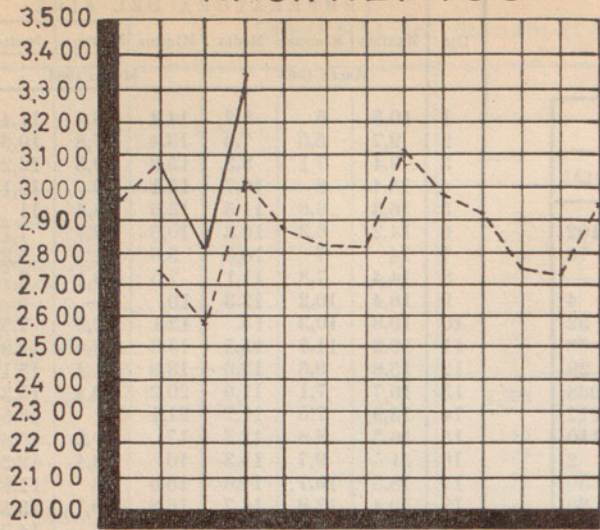
ACCIDENTES Y ACCIDENTADOS MARZO y meses precedentes

ENERO-FEBRERO				MARZO					
Día	Accidentes	Acciden-tados		Media de acci-dentes por día	Día	Accidentes	Acciden-tados		Media de acci-dentes por día
		M.	H.				M.	H.	
Lunes... (7)	103	1	116	14,71	Lunes... (4)	68	—	88	17
Martes... (8)	134	1	153	16,75	Martes... (5)	99	1	118	19,80
Miérc.... (8)	138	3	165	17,25	Miérc.... (3)	56	—	81	18,67
Jueves... (9)	119	2	130	13,22	Jueves... (2)	34	2	36	17
Viernes.. (9)	146	2	186	16,22	Viernes.. (3)	53	—	63	17,67
*Sábado. (9)	147	—	172	16,33	*Sábado. (6)	130	2	151	21,67
**Dom... (10)	167	1	218	16,70	**Dom... (8)	119	3	145	14,88
<b>Total... (60)</b>	<b>954</b>	<b>10</b>	<b>1.140</b>	<b>15,90</b>	<b>Total... (31)</b>	<b>559</b>	<b>8</b>	<b>682</b>	<b>18,03</b>

\* Sábados y vísperas de festivo.

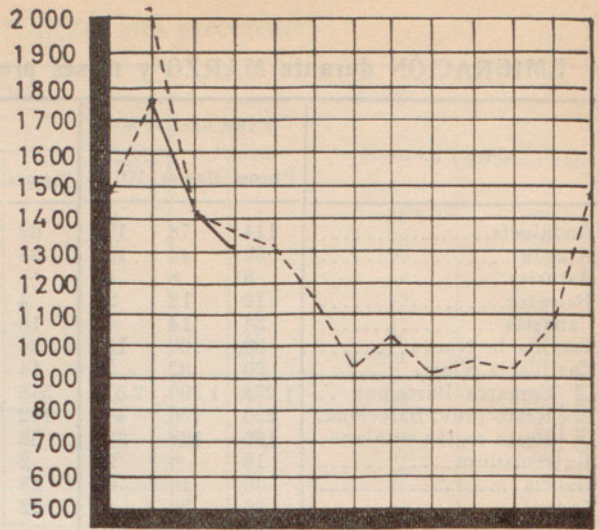
\*\* Domingos y festivos.

### NACIMIENTOS



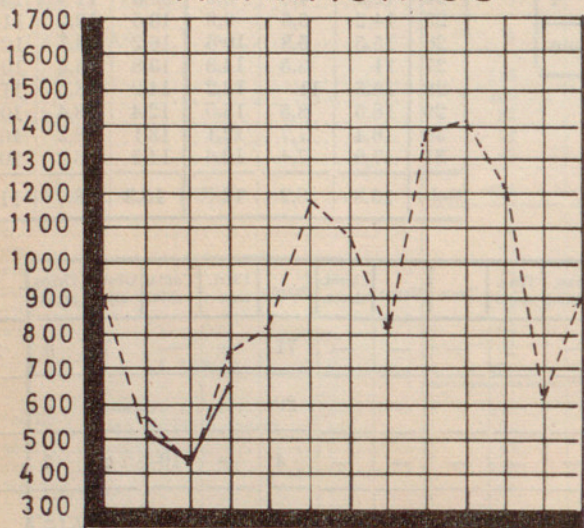
E. F. M. A. M. J. J. A. S. O. N. D.  
MESES

### DEFUNCIONES



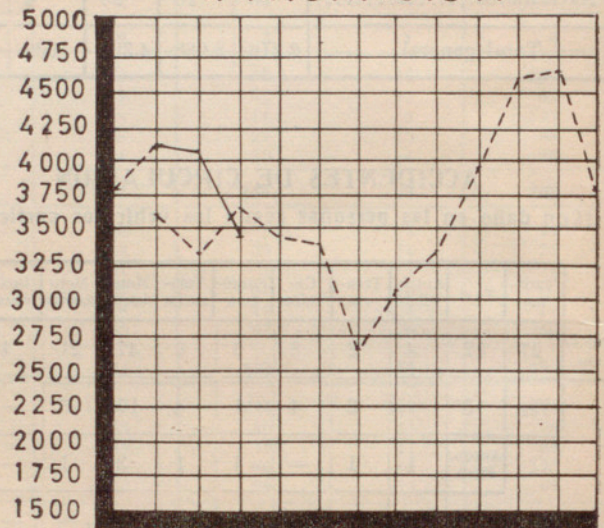
E. F. M. A. M. J. J. A. S. O. N. D.  
MESES

### MATRIMONIOS



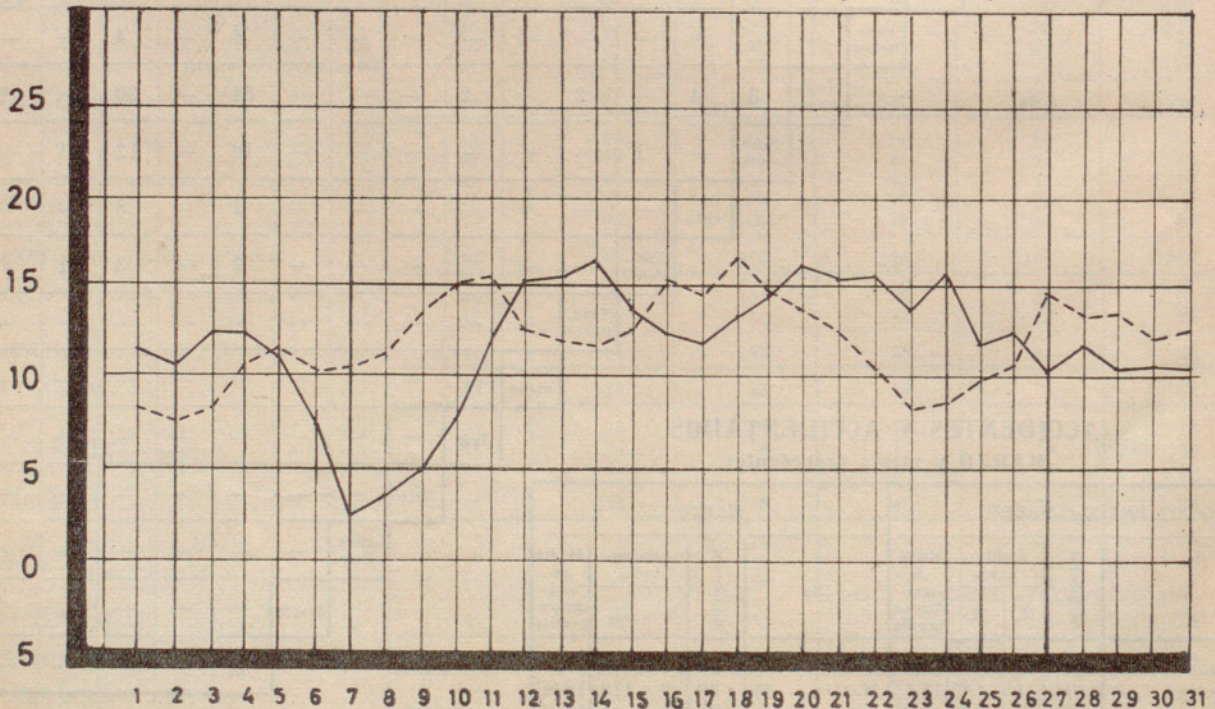
E. F. M. A. M. J. J. A. S. O. N. D.  
MESES

### INMIGRACION



E. F. M. A. M. J. J. A. S. O. N. D.  
MESES

### TEMPERATURA MEDIA DEL AIRE (MARZO)



AÑO 1963 \_\_\_ 1964 \_\_\_