



# Avance del boletín de ESTADÍSTICA MUNICIPAL

## MOVIMIENTO DE POBLACIÓN

MES	Población de hecho a 1.º de mes	MOVIMIENTO NATURAL			MOVIMIENTO MIGRATORIO			Inclusiones por omisión	Aumento de población en el mes (col. 5+8+9)	Población de hecho a fin de mes (col. 2 + 10)
		Nacidos vivos	Fallecidos	Crecimiento vegetativo (col. 3 - 4)	Inmigrantes	Emigrantes	Crecimiento migratorio (col. 6 - 7)			
1	2	3	4	5	6	7	8	9	10	11
Enero-Marzo	1.660.481	9.226	4.482	4.744	11.672	6.196	5.476	210	10.430	1.670.911
Abril.....	1.670.911	3.138	1.142	1.996	4.028	1.974	2.054	64	4.114	1.675.025

### Movimiento diario de NACIMIENTOS y DEFUNCIONES

DÍA	ENERO-MARZO		ABRIL	
	Nacidos vivos	Defunciones	Nacidos vivos	Defunciones
1	324	151	107	43
2	310	130	108	37
3	291	153	111	39
4	301	148	91	42
5	292	136	138	54
6	316	152	118	62
7	281	136	115	36
8	297	171	102	32
9	323	129	98	48
10	303	169	104	44
11	284	175	98	40
12	276	153	122	28
13	320	196	111	42
14	288	188	104	39
15	310	167	120	46
16	248	157	95	36
17	288	167	95	45
18	302	162	87	32
19	276	142	107	31
20	322	145	107	24
21	313	148	110	32
22	310	136	110	37
23	310	126	88	33
24	305	138	102	31
25	326	141	111	34
26	284	128	80	33
27	327	111	95	35
28	380	125	101	46
29	306	125	98	29
30	208	75	105	29
31	205	102		
Total...	9.226	4.482	3.138	1.142

### Crecimiento de la población en el período 1954-1963

AÑO	Población en 31 de diciembre
1954	1.361.379
1955	1.403.028
1956	1.431.753
1957	1.466.937
1958	1.503.312
1959	1.538.710
1960	1.557.863
1961	1.591.402
1962	1.626.064
1963	1.660.481

### MATRIMONIOS

MES	AÑO	
	1963	1964
Enero.....	567	504
Febrero.....	417	439
Marzo.....	753	659
Abril.....	812	822
Mayo.....	1.192	
Junio.....	1.084	
Julio.....	804	
Agosto.....	1.382	
Septiembre...	1.402	
Octubre.....	1.204	
Noviembre...	605	
Diciembre....	900	
Total....	11.122	

### Coefficientes demográficos

Hechos demográficos	‰
Natalidad.....	22,91
Mortalidad.....	8,33
Nupcialidad.....	5,99

### Velocidad de los hechos demográficos

Hechos demográficos	Horas	Mins.	Segs.
Un nacimiento cada	—	13	46
Una defunción cada	—	37	49
Un matrimonio cada	—	52	33

## MOVIMIENTO DE POBLACIÓN EN EL PERÍODO 1959-1963

AÑO	MATRIMONIOS		NACIMIENTOS (nacidos vivos)				DEFUNCIONES				MIGRACIÓN					
	Cifras absolutas	‰ ha-bitantes	Varones	Mujeres	TOTAL	‰ ha-bitantes	Varones	Mujeres	TOTAL	‰ ha-bitantes	INMIGRANTES			EMIGRANTES		
											Varones	Mujeres	TOTAL	Varones	Mujeres	TOTAL
1959	11.862	7,80	12.350	11.760	24.110	15,84	5.997	6.557	12.554	8,25	16.282	12.266	28.548	4.113	4.143	8.256
1960	11.464	7,38	12.258	11.611	23.869	15,37	5.854	6.409	12.263	7,89	14.002	10.736	24.738	4.432	4.284	8.716
1961	11.770	7,49	12.342	11.754	24.096	15,33	5.760	6.151	11.911	7,58	14.371	10.237	24.608	2.159	1.998	4.157
1962	10.811	6,71	13.445	12.576	26.021	16,18	6.104	6.695	12.799	7,96	21.510	15.802	37.312	8.278	8.246	16.524
1963	11.122	6,77	13.985	13.365	27.350	16,65	6.662	6.891	13.553	8,25	24.988	18.467	43.455	12.222	11.429	23.651



**INMIGRACIÓN durante el mes de ABRIL mes precedente**

PROCEDENCIA	ENERO-MARZO			ABRIL		
	Varones	Mujeres	Total de inmigrantes	Varones	Mujeres	Total de inmigrantes
Almería.....	80	70	150	39	26	65
Cádiz.....	188	141	329	64	25	89
Córdoba.....	343	275	618	129	103	232
Granada.....	391	323	714	134	132	266
Huelva.....	210	145	355	61	38	99
Jaén.....	227	194	421	76	72	148
Málaga.....	147	94	241	44	40	84
Sevilla.....	297	283	580	102	94	196
<b>ANDALUCÍA.....</b>	<b>1.883</b>	<b>1.525</b>	<b>3.408</b>	<b>649</b>	<b>530</b>	<b>1.179</b>
Huesca.....	126	69	195	35	47	82
Teruel.....	172	115	287	77	44	121
Zaragoza.....	117	81	198	46	31	77
<b>ARAGÓN.....</b>	<b>415</b>	<b>265</b>	<b>680</b>	<b>158</b>	<b>122</b>	<b>280</b>
<b>ASTURIAS.....</b>	<b>60</b>	<b>55</b>	<b>115</b>	<b>9</b>	<b>4</b>	<b>13</b>
<b>BALEARES.....</b>	<b>11</b>	<b>9</b>	<b>20</b>	<b>1</b>	<b>5</b>	<b>6</b>
Las Palmas.....	6	1	7	6	3	9
Santa Cruz de Tenerife.....	3	3	6	—	3	3
<b>CANARIAS.....</b>	<b>9</b>	<b>4</b>	<b>13</b>	<b>6</b>	<b>6</b>	<b>12</b>
Ciudad Real.....	185	125	310	50	39	89
Cuenca.....	172	88	260	54	27	81
Guadalajara.....	67	40	107	21	11	32
Madrid.....	95	66	161	39	20	59
Toledo.....	55	45	100	29	20	49
<b>CASTILLA LA NUEVA.....</b>	<b>574</b>	<b>364</b>	<b>938</b>	<b>193</b>	<b>117</b>	<b>310</b>
Ávila.....	38	16	54	8	6	14
Burgos.....	123	98	221	33	16	49
Logroño.....	20	15	35	8	6	14
Santander.....	23	24	47	7	6	13
Segovia.....	28	6	34	4	—	4
Soria.....	134	81	215	41	29	70
<b>CASTILLA LA VIEJA.....</b>	<b>366</b>	<b>240</b>	<b>606</b>	<b>101</b>	<b>63</b>	<b>164</b>
Barcelona { Comarca.....	802	692	1.494	234	218	452
Resto de la provincia.....	146	116	262	58	46	104
Gerona.....	63	65	128	15	12	27
Lérida.....	206	179	385	87	69	156
Tarragona.....	101	90	191	45	38	83
<b>CATALUÑA.....</b>	<b>1.318</b>	<b>1.142</b>	<b>2.460</b>	<b>439</b>	<b>383</b>	<b>822</b>
Badajoz.....	254	196	450	111	63	174
Cáceres.....	154	96	250	48	39	87
<b>EXTREMADURA.....</b>	<b>408</b>	<b>292</b>	<b>700</b>	<b>159</b>	<b>102</b>	<b>261</b>
La Coruña.....	47	30	77	23	15	38
Lugo.....	278	175	453	118	70	188
Orense.....	115	94	209	28	16	44
Pontevedra.....	43	28	71	6	10	16
<b>GALICIA.....</b>	<b>483</b>	<b>327</b>	<b>810</b>	<b>175</b>	<b>111</b>	<b>286</b>
León.....	126	89	215	39	31	70
Palencia.....	53	41	94	18	12	30
Salamanca.....	104	56	160	27	13	40
Valladolid.....	76	57	133	14	13	27
Zamora.....	102	43	145	39	19	58
<b>LEÓN.....</b>	<b>461</b>	<b>286</b>	<b>747</b>	<b>137</b>	<b>88</b>	<b>225</b>
Albacete.....	130	80	210	43	35	78
Murcia.....	64	46	110	38	44	82
<b>MURCIA.....</b>	<b>194</b>	<b>126</b>	<b>320</b>	<b>81</b>	<b>79</b>	<b>160</b>
<b>NAVARRA.....</b>	<b>35</b>	<b>26</b>	<b>61</b>	<b>8</b>	<b>9</b>	<b>17</b>
Alicante.....	28	18	46	7	5	12
Castellón de la Plana.....	58	46	104	29	34	63
Valencia.....	103	76	179	25	18	43
<b>VALENCIA.....</b>	<b>189</b>	<b>140</b>	<b>329</b>	<b>61</b>	<b>57</b>	<b>118</b>
Álava.....	7	8	15	2	1	3
Guipúzcoa.....	8	7	15	1	1	2
Vizcaya.....	31	23	54	7	3	10
<b>VASCONGADAS.....</b>	<b>46</b>	<b>38</b>	<b>84</b>	<b>10</b>	<b>5</b>	<b>15</b>
Plazas y provincias africanas.....	34	20	54	19	7	26
Extranjero.....	180	147	327	63	71	134
<b>Total general.....</b>	<b>6.666</b>	<b>5.006</b>	<b>11.672</b>	<b>2.269</b>	<b>1.759</b>	<b>4.028</b>



EMIGRACIÓN durante ABRIL y meses precedentes

DESTINO	ENERO-MARZO			ABRIL		
	Varones	Mujeres	TOTAL	Varones	Mujeres	TOTAL
	Andalucía.....	176	118	294	64	50
Aragón.....	94	80	174	52	34	86
Asturias.....	8	8	16	—	—	—
Baleares.....	16	12	28	4	6	10
Canarias.....	52	28	80	10	16	26
Castilla la Nueva.....	122	90	212	70	54	124
Castilla la Vieja.....	34	38	72	6	2	8
Cataluña { Comarca Barcelona... 1.826 1.816 3.642 516 490 1.006						
Resto prov. Barcelona.	332	366	698	126	124	250
Resto región catalana.	216	182	398	64	52	116
Extremadura.....	18	6	24	8	10	18
Galicia.....	68	38	106	10	6	16
León.....	48	28	76	14	4	18
Murcia.....	22	16	38	2	8	10
Navarra.....	2	—	2	6	2	8
Valencia.....	130	112	242	72	66	138
Vascongadas.....	30	40	70	16	10	26
Plazas y prov. africanas..	—	—	—	—	—	—
Extranjeros.....	14	10	24	—	—	—
Total general.....	3.208	2.988	6.196	1.040	934	1.974

Día	TEMPERATURA DEL AIRE					
	Máxima	Mínima	Media	Mínima	Máxima	Media
	Abril 1963			Abril 1964		
1	16,6	6	11,3	13,4	9	11,2
2	16,4	7,5	12	14,9	7,7	11,3
3	14,6	8	11,3	14,2	6,1	10,1
4	14,6	8,5	11,5	16	5,91	11
5	8,6	7	7,8	14,8	7,1	10,9
6	13,1	3,5	8,3	12,7	7,6	10,2
7	14,8	5	9,9	10	7	8,5
8	17,5	9	13,3	15,8	8,5	12,1
9	16	11,7	13,8	16,6	8,4	12,5
10	16,6	11,6	14,1	16,6	9	12,8
11	19,8	11,2	15,5	19,5	9,4	14,5
12	17,6	9,5	13,6	19,3	11,2	15,2
13	17,5	10,4	13,9	17,6	9,9	13,8
14	19,4	12,8	16,1	19,6	10,8	15,2
15	21	10,5	15,8	19,3	11,3	15,3
16	16,6	11	13,8	17,5	12	14,7
17	17,8	10	13,9	17,6	13,4	15,5
18	16,5	10,4	13,4	16	13	14,5
19	17,5	10	13,8	18,3	10	14,2
20	19,4	10,3	14,8	17,2	10	13,6
21	20	11,7	15,9	20,6	9	14,8
22	21,3	10,9	16,1	20,6	10,4	15,5
23	18,5	11,8	15,1	18,6	10,3	14,4
24	19	10,8	14,9	19,6	11,1	15,4
25	18,5	10	14,3	19,6	12,3	15,9
26	20	11,1	15,5	20,6	11,4	16
27	17,8	12,1	15	19,6	11,8	15,2
28	21,5	11,9	16,7	21,6	11,4	16,5
29	22,6	14	18,3	21	12	16,5
30	23,5	12,2	17,8	21,6	13	17,3
Medias	17,8	10	13,9	17,7	10	13,8

ACCIDENTES DE CIRCULACIÓN

(Con daño en las personas según los vehículos participantes)

	Turismo	Taxi	Autob. Filob.	Tran-vía	Ca-mión	Furgo-neta	Velo-motor	Moto-cicletas	Moto-scooter	Bici-cleta	Trici-motor	Trac. animal	Trac. mano	Tren	Metro	Carret. eléct.	Peatón	Estri. tranv.	Cafda. vehie.	Obstá. fijo	Otros accid.	Total
Turismo	24	12	5	2	8	4	12	44	17	1	4	1	—	—	—	—	83	—	—	4	1	222
Taxi	1	—	3	1	2	3	21	6	2	—	3	—	—	—	—	—	12	—	—	1	1	56
Autob. Filob.	—	—	—	1	—	1	2	—	1	—	—	—	—	—	—	—	8	—	2	—	7	22
Tran-vía	—	—	2	2	—	—	—	—	—	1	—	—	—	—	—	—	6	—	4	—	2	17
Ca-mión	—	—	—	1	—	3	10	7	—	1	—	1	—	—	—	—	18	—	1	1	1	44
Furgo-neta	—	—	—	—	2	2	6	2	1	3	1	—	—	—	—	—	9	—	—	—	—	26
Velo-motor	—	—	—	—	—	—	—	1	—	—	—	—	—	—	—	—	3	—	—	—	—	4
Moto-cicletas	—	—	—	—	—	4	2	—	2	—	—	—	—	—	—	—	29	—	23	—	—	60
Moto-scooter	—	—	—	—	—	—	—	—	—	—	—	—	—	—	—	—	13	—	5	—	1	19
Bici-cleta	—	—	—	—	—	—	—	—	—	—	—	—	—	—	—	—	1	—	1	—	—	2
Trici-motor	—	—	—	—	—	—	—	—	—	1	—	—	—	—	—	—	4	—	2	—	—	7
Trac. animal	—	—	—	—	—	—	—	—	—	—	—	—	—	—	—	—	—	—	—	—	1	1
Trac. mano	—	—	—	—	—	—	—	—	—	—	—	—	—	—	—	—	—	—	—	—	—	—
Tren	—	—	—	—	—	—	—	—	—	—	—	—	—	—	—	—	—	—	—	—	—	—
Metro	—	—	—	—	—	—	—	—	—	—	—	—	—	—	—	—	—	—	—	—	—	—
Carret. eléct.	—	—	—	—	—	—	—	—	—	—	—	—	—	—	—	—	—	—	—	—	—	—
Peatón	—	—	—	—	—	—	—	—	—	—	—	—	—	—	—	—	—	—	—	—	—	—
Estri. tranv.	—	—	—	—	—	—	—	—	—	—	—	—	—	—	—	—	—	—	—	—	—	—
Total	480	4	593	16	480	4	593	16	480	4	593	16	480	4	593	16	480	4	593	16	480	450

ACCIDENTES Y ACCIDENTADOS ABRIL y meses precedentes

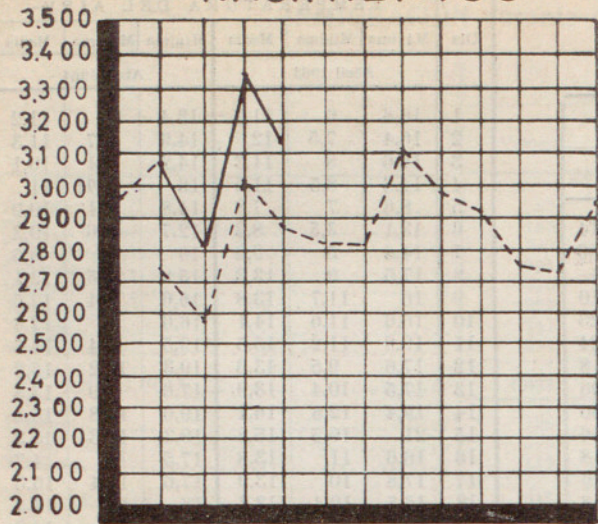
Día	ENERO-MARZO			ABRIL					
	Accidentes	Acciden-tados		Media de acci-dentes por día	Día	Accidentes	Acciden-tados		Media de acci-dentes por día
		M.	H.				M.	H.	
Lunes... (11)	171	1	204	15,54	Lunes... (4)	77	1	90	19,25
Martes... (13)	233	2	271	17,92	Martes... (4)	61	1	78	15,25
Miérc... (11)	194	3	246	17,63	Miérc... (4)	59	—	65	14,75
Jueves... (11)	153	4	166	13,91	Jueves... (4)	46	—	59	11,50
Viernes... (12)	199	2	249	16,58	Viernes.. (4)	69	1	82	17,25
*Sábado. (15)	277	2	323	18,47	*Sábado. (5)	96	—	120	19,20
**Dom... (18)	286	4	363	15,89	**Dom... (5)	72	1	99	14,40
Total... (91)	1513	18	1.822	16,63	Total... (30)	480	4	593	16

\* Sábados y vísperas de festivo.

\*\* Domingos y festivos.

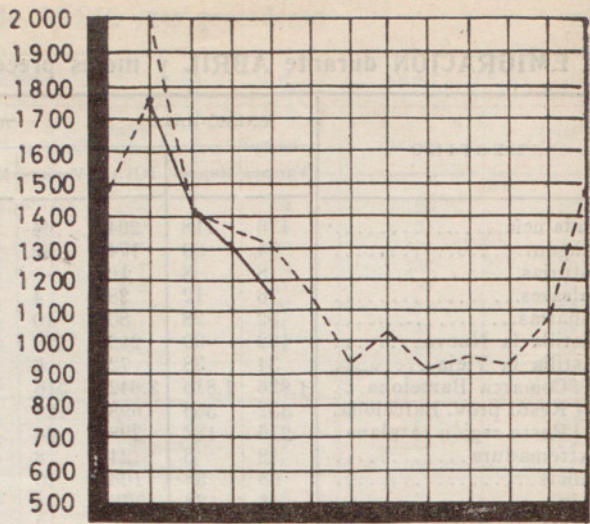


**NACIMIENTOS**



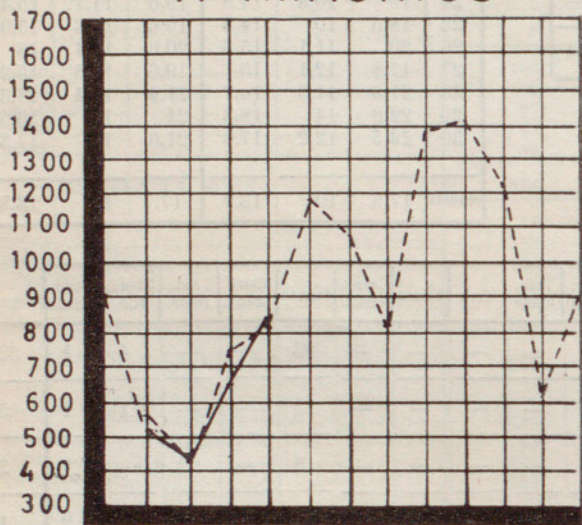
E. F. M. A. M. J. J. A. S. O. N. D.  
MESES

**DEFUNCIONES**



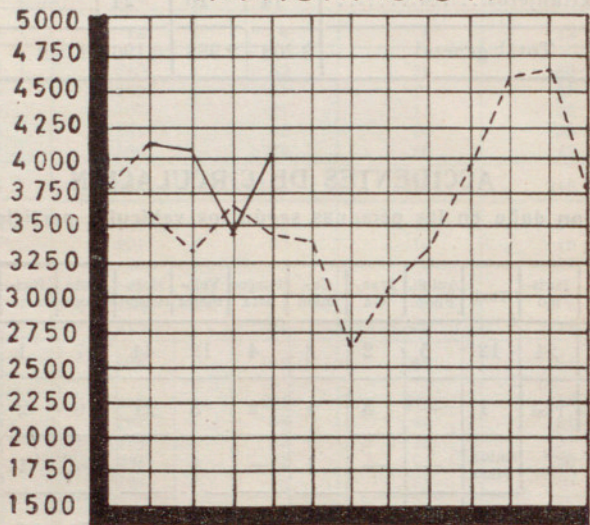
E. F. M. A. M. J. J. A. S. O. N. D.  
MESES

**MATRIMONIOS**



E. F. M. A. M. J. J. A. S. O. N. D.  
MESES

**INMIGRACION**



E. F. M. A. M. J. J. A. S. O. N. D.  
MESES

**TEMPERATURA MEDIA DEL AIRE (ABRIL)**

