



Avance del boletín de ESTADÍSTICA MUNICIPAL

Año XI - Núm. 131

INSTITUTO MUNICIPAL DE ESTADÍSTICA

ENERO DE 1965

MOVIMIENTO DE POBLACIÓN

MES	Población de hecho a 1.º de mes	MOVIMIENTO NATURAL			MOVIMIENTO MIGRATORIO			Inclusiones por omisión	Aumento de población en el mes (col. 5+8+9)	Población de hecho a fin de mes (col. 2 + 10)
		Nacidos vivos	Fallecidos	Crecimiento vegetativo (col. 3 - 4)	Inmigrantes	Emigrantes	Crecimiento migratorio (col. 6 - 7)			
1	2	3	4	5	6	7	8	9	10	11
Diciembre...	1.693.841	2.449	1.298	1.151	3.303	2.340	963	53	2.167	1.696.008
Enero.....	1.696.008	3.301	1.617	1.684	3.772	2.334	1.438	75	3.197	1.699.205

Movimiento diario de NACIMIENTOS y DEFUNCIONES

DÍA	DICIEMBRE		ENERO	
	Nacidos vivos	Defunciones	Nacidos vivos	Defunciones
1	63	44	106	50
2	64	56	103	42
3	65	44	90	43
4	91	40	93	46
5	80	39	80	48
6	65	45	127	46
7	74	37	115	50
8	73	35	104	56
9	84	50	103	48
10	75	34	107	59
11	90	37	104	66
12	78	38	92	58
13	83	50	99	62
14	96	53	115	54
15	87	59	99	51
16	84	44	90	60
17	89	38	121	60
18	85	42	109	64
19	61	27	121	57
20	94	35	107	56
21	91	41	113	56
22	92	35	87	44
23	52	44	114	40
24	102	36	91	48
25	53	42	107	55
26	74	50	131	68
27	89	41	131	42
28	79	38	110	49
29	92	36	117	47
30	78	49	108	46
31	66	39	107	46
Total...	2.449	1.298	3.301	1.617

Crecimiento de la población en el período 1955-1964

AÑO	Población en 31 de diciembre
1955	1.403.028
1956	1.431.753
1957	1.466.937
1958	1.503.312
1959	1.538.710
1960	1.557.863
1961	1.591.402
1962	1.626.064
1963	1.660.481
1964	1.696.008

Coefficientes demográficos

Hechos demográficos	°/oo
Natalidad.....	22,91
Mortalidad.....	11,22
Nupcialidad.....	4,12

MATRIMONIOS

MES	AÑO	
	1964	1965
Enero.....	509	595
Febrero.....	412	
Marzo.....	777	
Abril.....	798	
Mayo.....	1.156	
Junio.....	990	
Julio.....	846	
Agosto.....	1.348	
Septiembre....	1.233	
Octubre.....	1.198	
Noviembre....	677	
Diciembre....	853	
Total....	10.797	

Velocidad de los hechos demográficos

Hechos demográficos	Horas	Mins.	Segs.
Un nacimiento cada	—	13	31
Una defunción cada.	—	27	36
Un matrimonio cada	1	15	01

MOVIMIENTO DE POBLACIÓN EN EL PERÍODO 1960-1964

AÑO	MATRIMONIOS		NACIMIENTOS (nacidos vivos)				DEFUNCIONES				MIGRACIÓN					
	Cifras absolutas	°/oo habitantes	Varones	Mujeres	TOTAL	°/oo habitantes	Varones	Mujeres	TOTAL	°/oo habitantes	INMIGRANTES			EMIGRANTES		
											Varones	Mujeres	TOTAL	Varones	Mujeres	TOTAL
1960	11.464	7,38	12.258	11.611	23.869	15,37	5.854	6.409	12.263	7,89	14.002	10.736	24.738	4.432	4.284	8.716
1961	11.770	7,49	12.342	11.754	24.096	15,33	5.760	6.151	11.911	7,58	14.371	10.237	24.608	2.159	1.998	4.157
1962	10.811	6,71	13.445	12.576	26.021	16,18	6.104	6.695	12.799	7,96	21.510	15.802	37.312	8.278	8.246	16.524
1963	11.122	6,77	13.985	13.365	27.350	16,65	6.662	6.891	13.553	8,25	24.988	18.467	43.455	12.222	11.429	23.651
1964	10.797	6,43	15.549	14.556	30.105	17,92	6.490	6.689	13.179	7,85	25.163	19.133	44.296	13.942	12.484	26.426

INMIGRACIÓN durante el mes de ENERO y mes precedente

PROCEDENCIA	DICIEMBRE			ENERO		
	Varones	Mujeres	Total de inmigrantes	Varones	Mujeres	Total de inmigrantes
Almería.....	19	16	35	28	24	52
Cádiz.....	44	29	73	62	63	125
Córdoba.....	82	72	154	98	79	177
Granada.....	81	66	147	110	106	216
Huelva.....	48	29	77	52	42	94
Jaén.....	101	69	170	99	77	176
Málaga.....	68	45	113	40	33	73
Sevilla.....	92	74	166	69	52	121
ANDALUCÍA.....	535	400	935	558	476	1.034
Huesca.....	46	30	76	37	27	64
Teruel.....	69	38	107	61	51	112
Zaragoza.....	30	28	58	41	27	68
ARAGÓN.....	145	96	241	139	105	244
ASTURIAS.....	17	18	35	9	—	9
BALEARES.....	2	4	6	8	10	18
Las Palmas.....	1	1	2	—	—	—
Santa Cruz de Tenerife.....	4	3	7	2	2	4
CANARIAS.....	5	4	9	2	2	4
Ciudad Real.....	37	25	62	46	27	73
Cuenca.....	40	20	60	65	43	108
Guadalajara.....	17	15	32	26	10	36
Madrid.....	29	27	56	32	20	52
Toledo.....	8	4	12	18	7	25
CASTILLA LA NUEVA.....	131	91	222	187	107	294
Ávila.....	14	3	17	11	11	22
Burgos.....	29	18	47	29	23	52
Logroño.....	6	3	9	8	8	16
Santander.....	7	3	10	8	4	12
Segovia.....	13	12	25	8	2	10
Soria.....	37	26	63	40	31	71
CASTILLA LA VIEJA.....	106	65	171	104	79	183
Barcelona { Comarca.....	170	161	331	192	162	354
Resto de la provincia.....	54	53	107	39	47	86
Gerona.....	20	11	31	30	27	57
Lérida.....	63	56	119	84	67	151
Tarragona.....	31	38	69	47	45	92
CATALUÑA.....	338	319	657	392	348	740
Badajoz.....	95	54	149	102	87	189
Cáceres.....	32	15	47	42	34	76
EXTREMADURA.....	127	69	196	144	121	265
La Coruña.....	15	15	30	20	14	34
Lugo.....	94	59	153	94	57	151
Orense.....	34	22	56	22	22	44
Pontevedra.....	9	7	16	13	7	20
GALICIA.....	152	103	255	149	100	249
León.....	29	21	50	39	28	67
Palencia.....	21	21	42	15	6	21
Salamanca.....	26	22	48	37	27	64
Valladolid.....	13	11	24	35	31	66
Zamora.....	24	6	30	41	34	75
LEÓN.....	113	81	194	167	126	293
Albacete.....	29	23	52	36	32	68
Murcia.....	31	32	63	30	28	58
MURCIA.....	60	55	115	66	60	126
NAVARRA.....	—	1	1	1	3	4
Alicante.....	9	7	16	3	1	4
Castellón de la Plana.....	20	23	43	22	21	43
Valencia.....	28	20	48	32	35	67
VALENCIA.....	57	50	107	57	57	114
Álava.....	3	2	5	2	7	9
Guipúzcoa.....	5	4	9	—	1	1
Vizcaya.....	8	4	12	7	5	12
VASCONGADAS.....	16	10	26	9	13	22
Plazas y provincias africanas.....	6	2	8	—	—	—
Extranjero.....	69	56	125	79	94	173
Total general.....	1.879	1.424	3.303	2.071	1.701	3.772

EMIGRACIÓN durante el mes de ENERO y mes precedente

DESTINO	DICIEMBRE			ENERO		
	Varones	Mujeres	TOTAL	Varones	Mujeres	TOTAL
Andalucía.....	76	36	112	54	34	88
Aragón.....	42	16	58	30	36	66
Asturias.....	2	2	4	2	2	4
Baleares.....	12	12	24	12	8	20
Canarias.....	18	16	34	30	18	48
Castilla la Nueva.....	66	46	112	44	24	68
Castilla la Vieja.....	10	2	12	12	10	22
Cataluña (Comarca Barcelona...)	744	680	1.424	806	688	1.494
Resto prov. Barcelona.	92	88	180	136	124	260
Resto región catalana.	72	62	134	38	42	80
Extremadura.....	16	14	30	10	2	12
Galicia.....	36	16	52	16	10	26
León.....	16	14	30	8	10	18
Murcia.....	18	18	36	8	6	14
Navarra.....	4	2	6	8	8	16
Valencia.....	40	36	76	36	40	76
Vascongadas.....	12	2	14	8	4	12
Plazas y provs. africanas.	—	—	—	—	—	—
Extranjeros.....	2	—	2	4	6	10
Total general.....	1.278	1.062	2.340	1.262	1.072	2.334

Día	TEMPERATURA DEL AIRE					
	Máxima	Mínima	Media	Máxima	Mínima	Media
	ENERO 1964			ENERO 1965		
1	12	7,6	9,8	12,8	5,3	9,1
2	14	7	10,5	11	6,5	8,8
3	14,4	7,5	10,9	10,6	3,6	7,1
4	12,3	7	9,7	9,6	1,6	5,6
5	11,8	5	8,4	9,5	1,8	5,7
6	11,3	2,1	6,7	10,4	2	6,2
7	10,6	5	7,8	13	4,6	8,8
8	8,6	4,4	6,5	12	4,3	8,2
9	10,5	4,2	7,3	12,6	6,5	9,6
10	11	3,8	7,4	11,5	4,4	8
11	11,5	3	7,3	11,2	3,5	7,9
12	10,7	4,5	7,6	9,6	7,5	8,6
13	12,2	8,5	10,3	12	5,8	8,9
14	14	6,5	10,3	9,8	7	8,4
15	12,4	7,2	9,8	9	4,6	6,8
16	14	7,4	10,7	11,5	4,1	7,8
17	11,5	9,4	10,4	13,3	5,9	9,6
18	14,1	8	11,1	14	10,1	12,1
19	12	8,6	10,3	11,4	7	9,2
20	14	7	10,5	14	4,6	9,3
21	12,6	6,5	9,5	14,5	5,6	10,1
22	13,3	6,3	9,8	16,4	5,8	11,1
23	11,5	5,4	8,5	13,6	7	10,3
24	11,6	3	7,3	12,6	5,6	9,1
25	11,6	6	8,8	12,1	4,1	8,1
26	9,3	5	7,1	11,5	4,6	8,1
27	6,7	1,4	4,1	10,5	4,4	7,5
28	8,1	2	5	13,6	7,2	10,4
29	10,1	3,6	6,9	13,8	7,2	10,5
30	12,2	3,4	7,8	15,5	11,3	13,4
31	14	7,2	10,6	16	9,4	12,7
Medias	11,7	5,6	8,7	12,2	5,6	8,9

ACCIDENTES DE CIRCULACIÓN

(Con daño en las personas según los vehículos participantes)

Turismo	Taxi	Autob. Filob.	Tran-vía	Ca-mión	Furgo-neta	Velo-motor	Moto-cicletas	Moto-scooter	Bici-cleta	Trici-motor	Trac. animal	Trac. mano	Tren	Metro	Carret. electr.	Peatón	Estri. tranv.	Caída vehic.	Obstá. fijo	Otros accid.	Total
Turismo	29	23	2	1	7	12	3	39	27	—	2	—	—	—	—	73	—	—	5	3	226
Taxi	3	2	5	2	3	1	15	11	1	1	—	—	—	—	—	15	—	—	—	5	64
Autob. Filob.	2	—	1	1	—	1	—	1	—	1	—	—	—	—	—	4	—	2	—	3	15
Tran-vía	—	—	1	1	1	—	2	—	1	—	—	—	—	—	—	3	—	—	—	3	12
Ca-mión	—	—	—	2	2	1	7	6	—	2	—	—	—	—	—	9	—	—	—	1	30
Furgo-neta	—	—	—	—	2	1	5	3	—	—	—	—	—	—	—	13	—	—	—	—	24
Velo-motor	—	—	—	—	—	1	1	1	—	1	—	—	—	—	—	3	—	1	1	—	8
Moto-cicletas	—	—	—	—	—	1	2	1	2	1	—	—	—	—	—	49	—	18	3	—	77
Moto-scooter	—	—	—	—	—	—	—	2	—	—	—	—	—	—	—	14	—	5	1	—	22
Bici-cleta	—	—	—	—	—	—	—	—	2	—	—	—	—	—	—	1	—	1	—	—	2
Trici-motor	—	—	—	—	—	—	—	—	—	—	—	—	—	—	—	5	—	—	—	—	5
Trac. animal	—	—	—	—	—	—	—	—	—	—	—	—	—	—	—	1	—	1	—	—	2
Trac. mano	—	—	—	—	—	—	—	—	—	—	—	—	—	—	—	—	—	—	—	—	—
Tren	—	—	—	—	—	—	—	—	—	—	—	—	—	—	—	—	—	—	—	—	—
Metro	—	—	—	—	—	—	—	—	—	—	—	—	—	—	—	—	—	—	—	—	—
Carret. electr.	—	—	—	—	—	—	—	—	—	—	—	—	—	—	—	—	—	—	—	—	—
Peatón	—	—	—	—	—	—	—	—	—	—	—	—	—	—	—	—	—	—	—	—	—
Estri. tranv.	—	—	—	—	—	—	—	—	—	—	—	—	—	—	—	—	—	—	—	—	—
Total . . .																					487

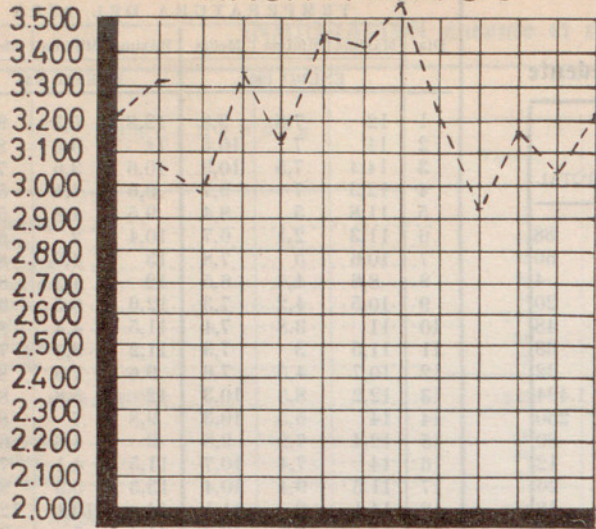
ACCIDENTES Y ACCIDENTADOS ENERO y mes precedente

DICIEMBRE				ENERO					
Día	Accidentes	Acciden-tados		Media de acci-dentes por día	Día	Accidentes	Acciden-tados		Media de acci-dentes por día
		M.	H.				M.	H.	
Lunes... (3)	65	—	84	21,67	Lunes... (4)	66	1	77	16,50
Martes... (4)	68	6	80	17	Martes... (3)	48	2	53	16
Miérc.... (5)	80	—	97	16	Miérc.... (3)	36	—	48	12
Jueves... (3)	51	2	57	17	Jueves... (4)	52	3	69	13
Viernes.. (3)	56	2	59	18,67	Viernes.. (4)	59	2	66	14,75
*Sábado. (6)	104	—	125	17,33	*Sábado. (6)	110	—	139	18,33
**Dom... (7)	123	—	163	17,57	**Dom... (7)	116	—	154	16,57
Total... (31)	547	10	665	17,65	Total... (31)	487	8	606	15,71

* Sábados y vísperas de festivo.

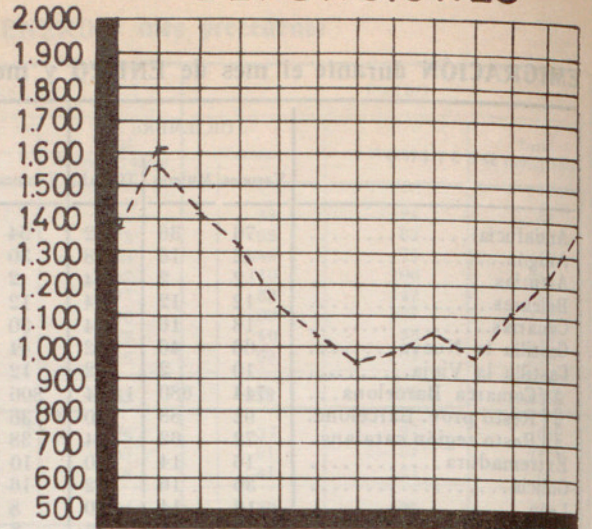
** Domingos y festivos.

NACIMIENTOS



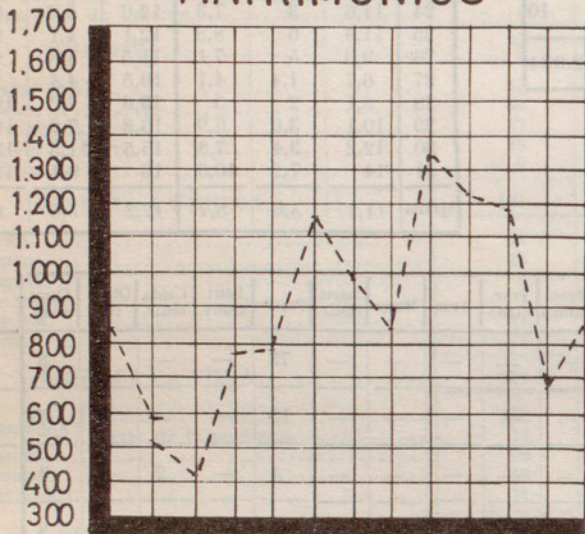
E. F. M. A. M. J. J. A. S. O. N. D.

DEFUNCIONES



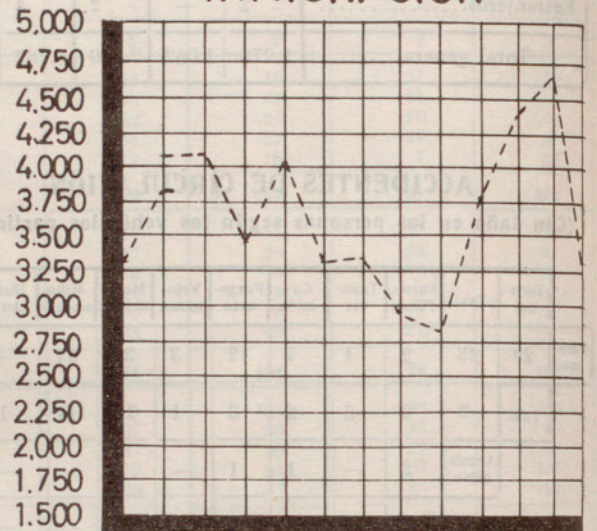
E. F. M. A. M. J. J. A. S. O. N. D.

MATRIMONIOS



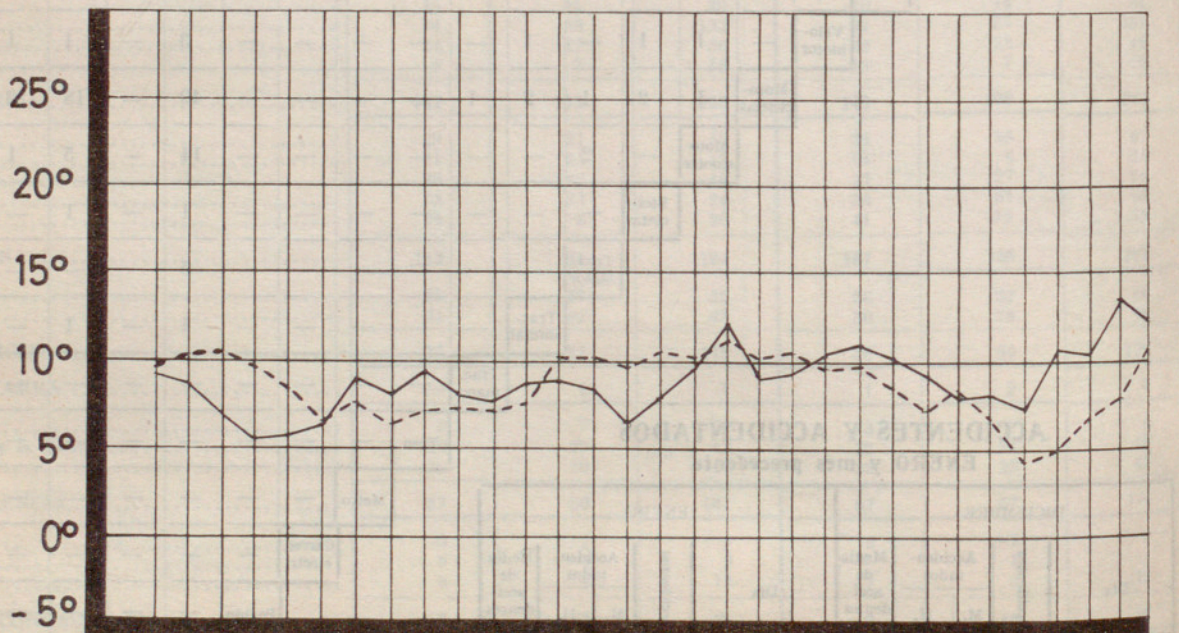
E. F. M. A. M. J. J. A. S. O. N. D.

INMIGRACION



E. F. M. A. M. J. J. A. S. O. N. D.

TEMPERATURA MEDIA DEL AIRE



1 2 3 4 5 6 7 8 9 10 11 12 13 14 15 16 17 18 19 20 21 22 23 24 25 26 27 28 29 30 31

AÑO 1964--- 1965 ---