



Avance del boletín de ESTADÍSTICA MUNICIPAL

MOVIMIENTO DE POBLACIÓN

MESES	Población de hecho a 1.º de mes	MOVIMIENTO NATURAL			MOVIMIENTO MIGRATORIO			Inclusiones por omisión	Aumento de población en el mes (col. 5+8+9)	Población de hecho a fin de mes (col. 2+10)
		Nacidos vivos	Fallecidos	Crecimiento vegetativo (col. 3-4)	Inmigrantes	Emigrantes	Crecimiento migratorio (col. 6-7)			
1	2	3	4	5	6	7	8	9	10	11
Enero-Septbre..	1.655.603	22.980	9.816	13.164	17.279	6.425	10.854	3.824	27.842	1.683.445
Octubre.....	1.683.445	2.558	1.033	1.525	2.992	907	2.085	1.029	4.639	1.688.084

Movimiento diario de NACIMIENTOS y DEFUNCIONES

DÍAS	ENERO-SEBRE.		OCTUBRE	
	Nacidos vivos	Defunciones	Nacidos vivos	Defunciones
1	730	338	90	23
2	797	374	103	32
3	732	337	97	33
4	758	343	77	32
5	728	346	57	43
6	752	334	70	38
7	753	328	88	27
8	767	333	90	32
9	720	311	94	29
10	805	307	80	24
11	794	293	84	31
12	765	342	84	38
13	823	305	83	43
14	801	298	82	33
15	806	334	93	36
16	812	303	72	26
17	781	297	94	49
18	768	371	88	34
19	734	317	88	34
20	768	326	78	31
21	799	306	81	28
22	752	353	94	36
23	766	302	64	27
24	636	361	80	33
25	712	310	72	41
26	723	297	88	40
27	760	312	64	33
28	735	283	82	27
29	669	316	75	40
30	670	269	83	26
31	364	170	83	34
Totales..	22.980	9.816	2.558	1.033

Crecimiento de la población en el período de 1956-1965

AÑOS	Población en 31 de diciembre
1956	1.431.753
1957	1.466.937
1958	1.503.312
1959	1.538.710
1960	1.557.863
1961	1.591.402
1962	1.626.064
1963	1.660.481
1964	1.696.008
1965	1.655.603

Coefficientes demográficos

Hechos demográficos	‰
Natalidad.....	17,88
Mortalidad.....	7,22
Nupcialidad.....	10,01

MATRIMONIOS

MESES	AÑOS	
	1965	1966
Enero.....	572	539
Febrero.....	471	508
Marzo.....	795	854
Abril.....	868	851
Mayo.....	1.247	1.184
Junio.....	969	918
Julio.....	885	1.024
Agosto.....	1.266	1.378
Septiembre....	1.158	1.198
Octubre.....	1.020	1.432
Noviembre....	699	
Diciembre.....	849	
Totales.....	10.799	

Velocidad de los hechos demográficos

Hechos demográficos	Horas	Mins.	Segs.
Un nacimiento cada.	—	17	27
Una defunción cada.	—	43	12
Un matrimonio cada.	—	31	10

MOVIMIENTO DE POBLACIÓN EN EL PERÍODO 1961-1965

AÑOS	MATRIMONIOS		NACIMIENTOS (nacidos vivos)				DEFUNCIONES				MIGRACIÓN					
	Cifras absolutas	‰ ha-bitantes	Varones	Mujeres	TOTAL	‰ ha-bitantes	Varones	Mujeres	TOTAL	‰ ha-bitantes	INMIGRANTES			EMIGRANTES		
											Varones	Mujeres	TOTAL	Varones	Mujeres	TOTAL
1961	11.770	7,49	12.342	11.754	24.096	15,33	5.760	6.151	11.911	7,58	14.371	10.237	24.608	2.159	1.998	4.157
1962	10.811	6,71	13.445	12.576	26.021	16,18	6.104	6.695	12.799	7,96	21.510	15.802	37.312	8.278	8.246	16.524
1963	11.122	6,77	13.985	13.365	27.350	16,65	6.662	6.891	13.553	8,25	24.988	18.467	43.455	12.222	11.429	23.651
1964	10.797	6,43	15.549	14.556	30.105	17,92	6.490	6.689	13.179	7,85	25.163	19.133	44.296	13.942	12.484	26.426
1965	10.799	6,56	15.704	14.658	30.362	18,45	6.721	6.816	13.537	8,23	21.527	17.837	39.364	10.536	9.144	19.680

INMIGRACIÓN durante el mes de OCTUBRE y meses precedentes

PROCEDENCIA	ENERO - SEPTIEMBRE			OCTUBRE		
	Varones	Mujeres	Total de inmigrantes	Varones	Mujeres	Total de inmigrantes
Almería.....	145	94	239	35	18	53
Cádiz.....	291	221	512	66	48	114
Córdoba.....	526	441	967	115	84	199
Granada.....	501	364	865	88	78	166
Huelva.....	242	192	434	54	40	94
Jaén.....	591	446	1.037	74	54	128
Málaga.....	268	198	466	60	41	101
Sevilla.....	406	321	727	59	34	93
ANDALUCÍA.....	2.970	2.277	5.247	551	397	948
Huesca.....	208	154	362	28	18	46
Teruel.....	240	213	453	32	26	58
Zaragoza.....	246	163	409	68	37	105
ARAGÓN.....	694	530	1.224	128	81	209
ASTURIAS.....	55	38	93	2	5	7
BALEARES.....	19	11	30	3	—	3
Las Palmas.....	33	24	57	2	—	2
Santa Cruz de Tenerife.....	16	10	26	5	1	6
CANARIAS.....	49	34	83	7	1	8
Ciudad Real.....	167	140	307	60	50	110
Cuenca.....	174	118	292	27	21	48
Guadalajara.....	89	39	128	15	12	27
Madrid.....	167	139	306	20	12	32
Toledo.....	53	37	90	14	6	20
CASTILLA LA NUEVA.....	650	473	1.123	136	101	237
Ávila.....	36	24	60	6	3	9
Burgos.....	120	75	195	18	6	24
Logroño.....	29	19	48	8	5	13
Santander.....	31	24	55	11	6	17
Segovia.....	32	15	47	5	3	8
Soria.....	170	106	276	29	12	41
CASTILLA LA VIEJA.....	418	263	681	77	35	112
Barcelona { Comarca.....	1.286	1.106	2.392	204	166	370
{ Resto de la provincia.....	313	274	587	48	39	87
Gerona.....	102	80	182	15	18	33
Lérida.....	349	266	615	47	49	96
Tarragona.....	187	171	358	32	33	65
CATALUÑA.....	2.237	1.897	4.134	346	305	651
Badajoz.....	319	208	527	60	40	100
Cáceres.....	248	151	399	31	20	51
EXTREMADURA.....	567	359	926	91	60	151
La Coruña.....	74	64	138	7	4	11
Lugo.....	319	223	542	61	33	94
Orense.....	149	112	261	20	19	39
Pontevedra.....	38	41	79	6	2	8
GALICIA.....	580	440	1.020	94	58	152
León.....	191	132	323	38	21	59
Palencia.....	47	41	88	11	5	16
Salamanca.....	109	74	183	23	16	39
Valladolid.....	73	62	135	12	7	19
Zamora.....	109	55	164	21	14	35
LEÓN.....	529	364	893	105	63	168
Albacete.....	120	85	205	13	15	28
Murcia.....	118	62	180	19	13	32
MURCIA.....	238	147	385	32	28	60
NAVARRA.....	20	11	31	12	7	19
Alicante.....	46	27	73	12	11	23
Castellón de la Plana.....	65	52	117	18	10	28
Valencia.....	131	100	231	12	9	21
VALENCIA.....	242	179	421	42	30	72
Álava.....	7	4	11	2	1	3
Guipúzcoa.....	17	13	30	8	6	14
Vizcaya.....	26	18	44	2	2	4
VASCONGADAS.....	50	35	85	12	9	21
Plazas y provincias africanas.....	58	46	104	3	3	6
Extranjero.....	418	381	799	84	84	168
Total general.....	9.794	7.485	17.279	1.725	1.267	2.992

EMIGRACIÓN durante OCTUBRE y meses precedentes

DESTINO	ENERO - SEPTIEMBRE			OCTUBRE		
	Varones	Mujeres	TOTAL	Varones	Mujeres	TOTAL
	Andalucía.....	223	154	377	29	20
Aragón.....	71	69	140	11	13	24
Asturias.....	10	6	16	5	5	10
Baleares.....	15	12	27	—	—	—
Canarias.....	37	17	54	2	2	4
Castilla la Nueva.....	197	135	332	25	15	40
Castilla la Vieja.....	54	37	91	1	2	3
Cataluña { Comarca Barcelona....	1.834	1.500	3.334	296	250	546
Resto prov. Barcelona.	431	409	840	62	50	112
Resto región catalana.	153	150	303	16	17	33
Extremadura.....	39	19	58	5	4	9
Galicia.....	76	62	138	7	5	12
León.....	90	54	144	8	8	16
Murcia.....	43	35	78	1	3	4
Navarra.....	22	17	39	1	1	2
Valencia.....	166	144	310	13	7	20
Vascongadas.....	33	21	54	2	2	4
Plazas y provs. africanas..	4	4	8	—	1	1
Extranjero.....	42	40	82	10	8	18
Total general.....	3.540	2.885	6.425	494	413	907

DÍA	TEMPERATURA DEL AIRE					
	Máxima	Mínima	Media	Máxima	Mínima	Media
	OCTUBRE 1965			OCTUBRE 1966		
1	20	15,3	17,6	25,5	17,8	21,7
2	20,5	14,1	17,3	24,5	18,1	21,3
3	21,8	12,4	17,1	26	20,2	23,1
4	21,5	16,6	19,1	23,6	21,6	22,6
5	22	20,2	21,1	22	18,5	20,2
6	22	19,6	20,8	24,4	20,1	22,3
7	21,4	19,5	20,4	24,2	19,4	21,8
8	21,6	18,2	19,9	22	17,6	19,8
9	20,2	16,9	18,6	23	17,9	20,4
10	21,4	14,2	17,8	21,4	17,6	19,5
11	20,8	14,4	17,6	19,5	17,8	18,7
12	20,6	14,2	17,4	20,6	13,2	16,9
13	21	15	18	22,4	14,6	18,7
14	20,8	15,6	18,2	22,2	16,8	19,5
15	20,5	17,7	19,1	17,8	14,7	16,2
16	17,2	16	16,6	20,4	11,4	15,9
17	19,3	15,3	17,3	22	13,6	17,8
18	19,6	15,6	17,6	21,9	16,5	19,2
19	19,9	17	18,4	19	13,2	16,1
20	20,8	15,7	18,3	19,8	14,2	17
21	19,5	15,6	17,5	21,4	14,4	17,9
22	19,2	14,8	17	21,4	15,2	18,3
23	18,4	14,5	16,5	22,5	15,8	19,2
24	18,6	13,4	16	24,2	17	20,6
25	18,2	14,6	16,4	23	17,5	20,2
26	20	14	17	18,4	12,6	15,5
27	20,3	14,8	17,5	17,4	10	13,7
28	21	16,5	18,8	14,1	8,7	11,4
29	17,5	16	16,7	15	7,6	11,3
30	18,6	16,3	17,5	13,9	8,3	11
31	20,6	15,5	18	13	7	10
Media	20,2	15,8	18	20,9	15,1	18

ACCIDENTES DE CIRCULACIÓN

(Con daño en las personas según los vehículos participantes)

Turismo	Taxi	Autob. Filob.	Tran-vía	Ca-mión	Furgo-neta	Velo-motor	Moto-cicleta	Moto-sidecar	Bici-cleta	Trici-motor	Trac-animal	Trac. mano	Tren	Metro	Carret. electr.	Peatón	Estri. Tran.	Caída vehíc.	Obstá. fijo	Otros accid.	Total
39	38	5	1	9	12	8	57	7	5	4	—	—	—	—	—	118	—	—	6	10	319
Taxi	3	2	1	3	5	6	24	1	3	—	—	1	—	—	—	24	—	—	1	5	79
Autob. Filob.	—	1	1	1	2	3	—	1	—	—	—	—	—	—	—	10	—	7	—	10	36
Tran-vía	—	—	1	—	—	—	—	—	—	—	—	—	—	—	—	10	—	4	—	1	16
Ca-mión	—	—	—	2	8	—	12	—	1	—	—	—	—	—	—	15	—	—	1	—	39
Furgo-neta	—	—	—	—	4	—	18	—	—	—	—	1	—	—	—	32	—	—	1	3	59
Velo-motor	—	—	—	—	—	—	2	—	—	—	—	—	—	—	—	6	—	4	—	—	12
Moto-cicleta	—	—	—	—	—	—	5	4	1	1	—	—	—	—	—	53	—	32	1	3	100
Moto sidecar	—	—	—	—	—	—	—	—	—	—	—	—	—	—	—	1	—	—	—	—	1
Bici-cleta	—	—	—	—	—	—	—	—	—	—	—	—	—	—	—	3	—	—	—	—	3
Trici-motor	—	—	—	—	—	—	—	—	—	—	—	—	—	—	—	4	—	—	—	1	5
Trac-animal	—	—	—	—	—	—	—	—	—	—	—	—	—	—	—	—	—	—	—	—	—
Trac. mano	—	—	—	—	—	—	—	—	—	—	—	—	—	—	—	—	—	—	—	—	—
Tren	—	—	—	—	—	—	—	—	—	—	—	—	—	—	—	—	—	—	—	—	—
Metro	—	—	—	—	—	—	—	—	—	—	—	—	—	—	—	—	—	—	—	—	—
Carret. electr.	—	—	—	—	—	—	—	—	—	—	—	—	—	—	—	—	—	—	—	—	—
Peatón	—	—	—	—	—	—	—	—	—	—	—	—	—	—	—	—	—	—	—	—	—
Estri. Tran.	—	—	—	—	—	—	—	—	—	—	—	—	—	—	—	—	—	—	—	—	—
Total																					669

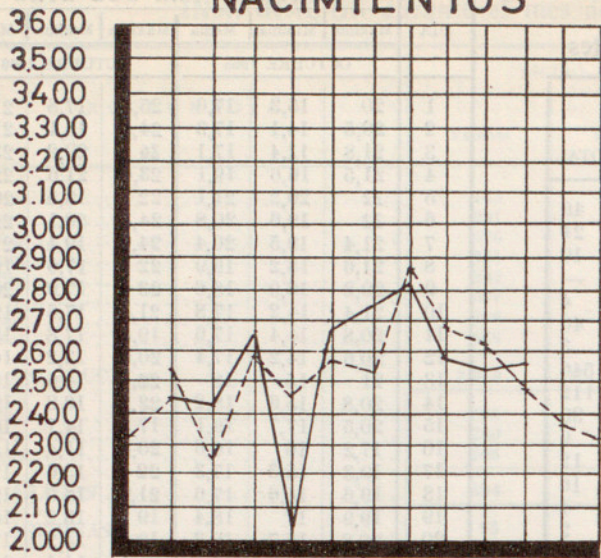
ACCIDENTES Y ACCIDENTADOS OCTUBRE y meses precedentes

ENERO - SEPTIEMBRE				OCTUBRE					
Día	Accidentes	Acciden-tados		Media de acci-dentes por día	Día	Accidentes	Acciden-tados		Media de acci-dentes por día
		M.	H.				M.	H.	
Lunes... (34)	672	5	864	19,76	Lunes... (4)	90	2	100	22,50
Martes... (38)	766	11	941	20,16	Martes... (3)	58	1	87	19,33
Miérc... (34)	624	4	758	18,35	Miérc... (3)	64	1	77	21,33
Jueves... (35)	596	3	709	17,03	Jueves... (4)	91	1	106	22,75
Viernes... (36)	668	8	795	18,56	Viernes... (4)	79	1	101	19,75
*Sábado. (43)	915	4	1.106	21,28	*Sábado. (7)	161	—	201	23
**Dom.. (53)	957	10	1.372	18,06	**Dom.. (6)	126	1	177	21
Total... (273)	5.198	45	6.545	19,04	Total... (31)	669	7	849	21,58

* Sábados y vísperas de festivo.

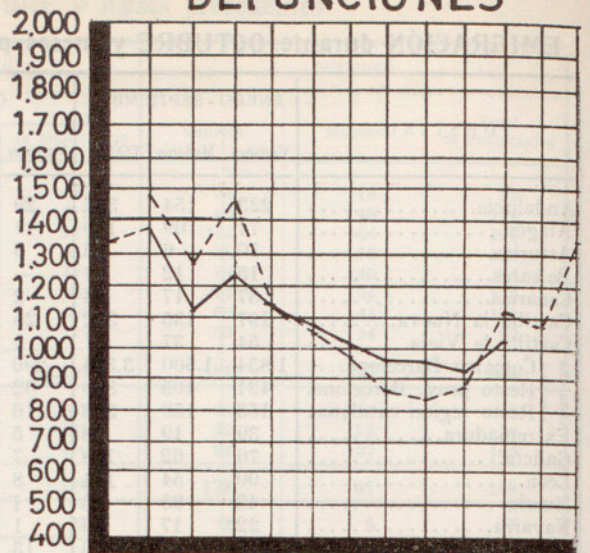
** Domingos y festivos.

NACIMIENTOS



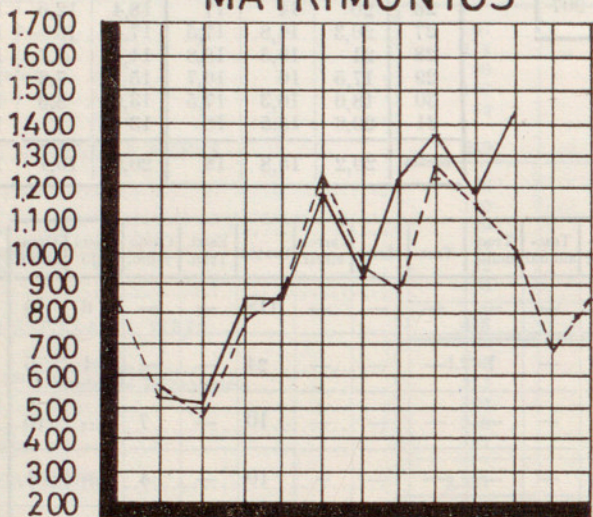
E. F. M. A. M. J. J. A. S. O. N. D.

DEFUNCIONES



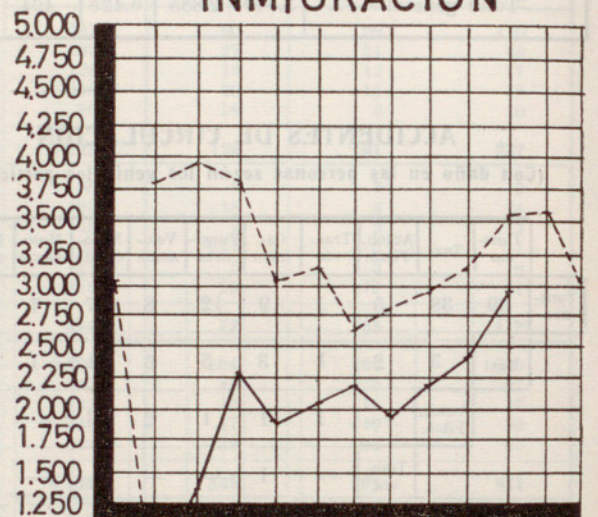
E. F. M. A. M. J. J. A. S. O. N. D.

MATRIMONIOS



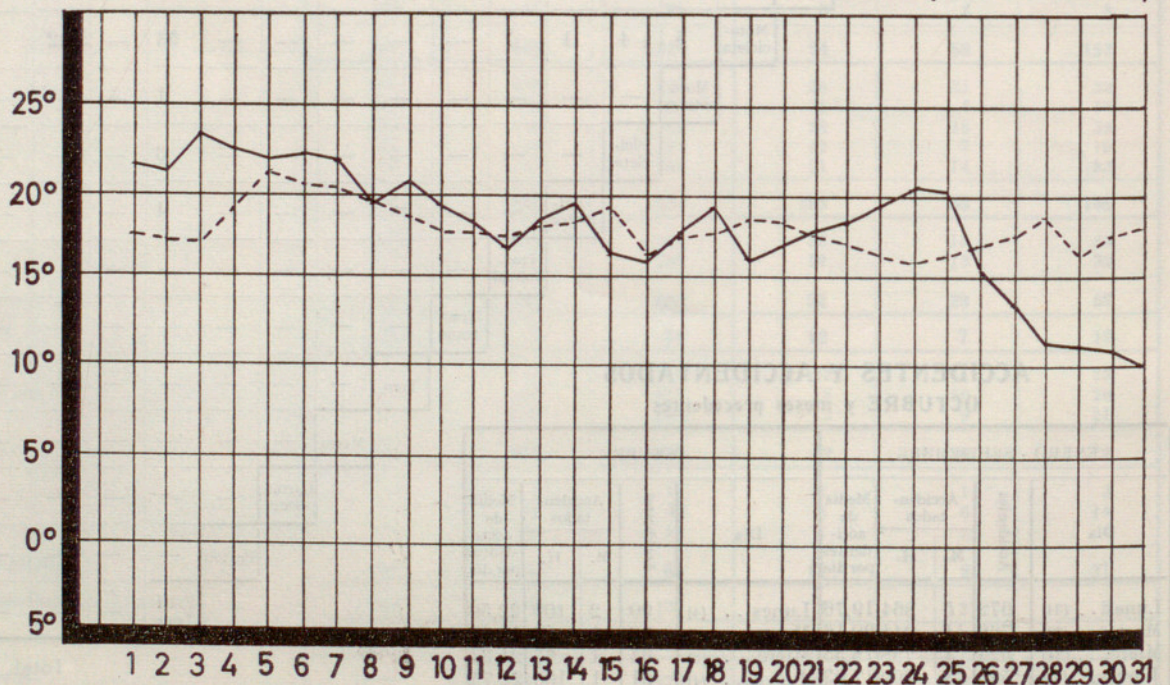
E. F. M. A. M. J. J. A. S. O. N. D.

INMIGRACION



E. F. M. A. M. J. J. A. S. O. N. D.

TEMPERATURA MEDIA DEL AIRE (OCTUBRE)



AÑO 1965---1966---