



Avance del boletín de ESTADÍSTICA MUNICIPAL

MOVIMIENTO DE POBLACIÓN

MESES	Población de hecho a 1.º de mes	MOVIMIENTO NATURAL			MOVIMIENTO MIGRATORIO			Inclusiones por omisión	Aumento de población en el mes (col. 5+8+9)	Población de hecho a fin de mes (col. 2+10)
		Nacidos vivos	Fallecidos	Crecimiento vegetativo (col. 3-4)	Inmigrantes	Emigrantes	Crecimiento migratorio (col. 6-7)			
1	2	3	4	5	6	7	8	9	10	11
Enero-Novbre.	1.655.603	27.904	12.185	15.719	23.073	8.248	14.825	6.110	36.654	1.692.257
Diciembre...	1.692.257	2.441	1.527	914	2.788	1.008	1.780	2.151	4.845	1.697.102

Movimiento diario de NACIMIENTOS y DEFUNCIONES

DÍAS	ENERO-NOBRE.		DICIEMBRE	
	Nacidos vivos	Defunciones	Nacidos vivos	Defunciones
1	894	393	82	47
2	986	452	89	39
3	908	403	99	40
4	904	417	78	43
5	871	439	61	45
6	902	417	81	43
7	929	385	93	47
8	932	411	53	53
9	895	390	78	45
10	957	383	75	56
11	967	365	82	63
12	945	411	64	55
13	973	393	59	59
14	971	385	74	51
15	981	414	81	48
16	964	368	77	57
17	956	386	77	57
18	924	438	73	61
19	916	401	79	54
20	926	415	86	53
21	954	378	92	53
22	929	433	87	41
23	903	376	88	38
24	808	436	76	45
25	853	397	87	52
26	878	382	60	65
27	893	387	89	39
28	900	364	99	46
29	815	408	78	44
30	823	354	70	45
31	447	204	74	43
Totales..	27.904	12.185	2.441	1.527

Crecimiento de la población en el período de 1956-1965

AÑOS	Población en 31 de diciembre
1956	1.431.753
1957	1.466.937
1958	1.503.312
1959	1.538.710
1960	1.557.863
1961	1.591.402
1962	1.626.064
1963	1.660.481
1964	1.696.008
1965	1.655.603

MATRIMONIOS

MESES	AÑOS	
	1965	1966
Enero.....	572	539
Febrero.....	471	508
Marzo.....	795	854
Abril.....	868	851
Mayo.....	1.247	1.184
Junio.....	969	918
Julio.....	885	1.024
Agosto.....	1.266	1.378
Septiembre...	1.158	1.198
Octubre.....	1.020	1.285
Noviembre...	699	627
Diciembre....	849	734
Totales....	10.799	11.100

Coefficientes demográficos

Hechos demográficos	‰
Natalidad.....	16,98
Mortalidad.....	10,62
Nupcialidad.....	5,10

Velocidad de los hechos demográficos

Hechos demográficos	Horas	Mins.	Segs.
Un nacimiento cada.	—	18	17
Una defunción cada.	—	29	14
Un matrimonio cada.	1	—	49

MOVIMIENTO DE POBLACIÓN EN EL PERÍODO 1961-1965

AÑOS	MATRIMONIOS		NACIMIENTOS (nacidos vivos)				DEFUNCIONES				MIGRACIÓN					
	Cifras absolutas	‰ ha-bitantes	Varones	Mujeres	TOTAL	‰ ha-bitantes	Varones	Mujeres	TOTAL	‰ ha-bitantes	INMIGRANTES			EMIGRANTES		
											Varones	Mujeres	TOTAL	Varones	Mujeres	TOTAL
1961	11.770	7,49	12.342	11.754	24.096	15,33	5.760	6.151	11.911	7,58	14.371	10.237	24.608	2.159	1.998	4.157
1962	10.811	6,71	13.445	12.576	26.021	16,18	6.104	6.695	12.799	7,96	21.510	15.802	37.312	8.278	8.246	16.524
1963	11.122	6,77	13.985	13.365	27.350	16,65	6.662	6.891	13.553	8,25	24.988	18.467	43.455	12.222	11.429	23.651
1964	10.797	6,43	15.549	14.556	30.105	17,92	6.490	6.689	13.179	7,85	25.163	19.133	44.296	13.942	12.484	26.426
1965	10.799	6,56	15.704	14.658	30.362	18,45	6.721	6.816	13.537	8,23	21.527	17.837	33.364	10.536	9.144	19.680

INMIGRACIÓN durante el mes de DICIEMBRE y meses precedentes

PROCEDENCIA	ENERO - NOVIEMBRE			DICIEMBRE		
	Varones	Mujeres	Total de inmigrantes	Varones	Mujeres	Total de inmigrantes
Almería.....	197	123	320	41	34	75
Cádiz.....	381	279	660	28	23	51
Córdoba.....	741	596	1.337	62	61	123
Granada.....	640	475	1.115	91	67	158
Huelva.....	344	257	601	44	34	78
Jaén.....	743	545	1.288	63	51	114
Málaga.....	380	278	658	24	36	60
Sevilla.....	529	400	929	65	53	118
ANDALUCÍA.....	3.955	2.953	6.908	418	359	777
Huesca.....	279	203	482	19	17	36
Teruel.....	312	274	586	36	26	62
Zaragoza.....	368	233	601	34	16	50
ARAGÓN.....	959	710	1.669	89	59	148
ASTURIAS.....	67	56	123	3	2	5
BALEARES.....	22	12	34	8	6	14
Las Palmas.....	40	26	66	1	—	1
Santa Cruz de Tenerife.....	25	12	37	3	1	4
CANARIAS.....	65	38	103	4	1	5
Ciudad Real.....	252	204	456	23	30	53
Cuenca.....	231	155	386	17	10	27
Guadalajara.....	123	70	193	21	16	37
Madrid.....	220	179	399	30	26	56
Toledo.....	77	47	124	7	2	9
CASTILLA LA NUEVA.....	903	655	1.558	98	84	182
Ávila.....	44	38	82	7	12	19
Burgos.....	159	100	259	15	10	25
Logroño.....	43	25	68	4	1	5
Santander.....	44	32	76	3	7	10
Segovia.....	42	22	64	6	3	9
Soria.....	232	135	367	25	13	38
CASTILLA LA VIEJA.....	564	352	916	60	46	106
Barcelona { Comarca.....	1.672	1.453	3.125	246	203	449
{ Resto de la provincia.....	403	354	757	53	38	91
Gerona.....	141	120	261	14	8	22
Lérida.....	439	353	792	29	25	54
Tarragona.....	255	245	500	25	14	39
CATALUÑA.....	2.910	2.525	5.435	367	288	655
Badajoz.....	429	298	727	60	66	126
Cáceres.....	308	198	506	43	40	83
EXTREMADURA.....	737	496	1.233	103	106	209
La Coruña.....	94	82	176	11	5	16
Lugo.....	451	293	744	61	30	91
Orense.....	189	149	338	40	28	68
Pontevedra.....	50	45	95	6	5	11
GALICIA.....	784	569	1.353	118	68	186
León.....	265	178	443	27	11	38
Palencia.....	69	55	124	20	10	30
Salamanca.....	152	104	256	16	11	27
Valladolid.....	94	77	171	8	7	15
Zamora.....	142	79	221	16	7	23
LEÓN.....	722	493	1.215	87	46	133
Albacete.....	147	107	254	23	16	39
Murcia.....	167	96	263	19	14	33
MURCIA.....	314	203	517	42	30	72
NAVARRA.....	12	22	64	14	12	26
Alicante.....	80	52	132	21	13	34
Castellón de la Plana.....	97	71	168	19	14	33
Valencia.....	167	135	302	29	13	42
VALENCIA.....	344	258	602	69	40	109
Álava.....	9	6	15	3	5	8
Guipúzcoa.....	25	21	46	7	5	12
Vizcaya.....	36	31	67	5	6	11
VASCONGADAS.....	70	58	128	15	16	31
Plazas y provincias africanas.....	72	58	130	7	2	9
Extranjero.....	562	523	1.085	68	53	121
Total general.....	13.092	9.981	23.073	1.570	1.218	2.788

CLIMATOLOGÍA

EMIGRACIÓN durante DICIEMBRE y meses precedentes

DESTINO	ENERO - NOVIEMBRE			DICIEMBRE		
	Varones	Mujeres	TOTAL	Varones	Mujeres	TOTAL
	Andalucía.....	281	191	472	38	23
Aragón.....	88	86	174	12	17	29
Asturias.....	15	11	26	2	2	4
Baleares.....	17	14	31	3	3	6
Canarias.....	44	20	64	6	5	11
Castilla la Nueva.....	252	172	424	24	10	34
Castilla la Vieja.....	64	48	112	6	1	7
Cataluña { Comarca Barcelona....	2.449	2.007	4.456	306	230	536
Resto prov. Barcelona.	542	500	1.042	77	62	139
Resto región catalana.	188	190	378	29	19	48
Extremadura.....	45	23	68	2	3	5
Galicia.....	88	71	159	10	9	19
León.....	102	65	167	18	16	34
Murcia.....	56	43	99	7	3	10
Navarra.....	26	20	46	3	3	6
Valencia.....	192	154	346	22	17	39
Vascongadas.....	37	26	63	6	1	7
Plazas y provs. africanas..	4	5	9	—	—	—
Extranjero.....	57	55	112	8	5	13
Total general.....	4.547	3.701	8.248	579	429	1.008

DÍA	TEMPERATURA DEL AIRE					
	Máxima	Mínima	Media	Máxima	Mínima	Media
	DICIEMBRE 1965			DICIEMBRE 1966		
1	12,2	6,5	9,4	17,6	12,6	15,1
2	15,8	7,3	11,5	16,6	13,5	15,1
3	16,4	14,4	15,4	13,5	8,2	10,8
4	13	9,6	11,3	12,7	9,6	10,2
5	18,2	11,3	14,8	13,4	6,5	9,9
6	17,5	13,2	15,3	11,5	5	8,3
7	14,7	12,8	13,8	11,8	8	9,9
8	10	7	8,5	12,2	7,1	9,6
9	9,8	6	7,9	13,5	7,3	10,4
10	16	6,4	11,2	12,9	8,5	10,7
11	14,4	8,7	11,5	13,6	8	10,8
12	15,4	9,8	12,6	14,4	8,6	11,7
13	14,4	10,2	12,3	14	9,6	11,8
14	15,7	10,3	13	13	7,5	10,3
15	13	8,3	10,7	14,4	8,4	11,4
16	13	11,7	12,3	14,2	7,4	10,8
17	14	8,7	11,4	13,6	8,6	11,1
18	14,6	10	12,3	12	7,8	9,9
19	15	7,2	11,1	14,5	7,1	10,8
20	13,2	8,5	10,8	14,3	8,3	11,3
21	13	9	11	12	6,6	9,3
22	11,8	7,4	9,6	13,5	5,9	9,7
23	13	7,1	10,1	14,2	8,1	11,1
24	15	9,3	12,1	12,4	8,2	10,3
25	16,5	12,5	14,5	11,6	6,6	9,1
26	14,1	10	12,1	13	6	9,5
27	15,6	10,5	13,1	13	7,5	10,3
28	13,5	9,6	11,5	12,2	6,5	9,3
29	10,5	6,8	8,7	15	8,9	12
30	12	5	8,5	16,4	10,3	13,3
31	13,2	6,8	10	16,2	10,5	13,4
Media	14	9,1	11,6	13,7	8,2	10,9

ACCIDENTES DE CIRCULACIÓN

(Con daño en las personas según los vehículos participantes)

	Turismo	Taxi	Autob. Filob.	Tranvía	Camión	Furgoneta	Velo. motor	Moto. bicicleta	Moto. sidecar	Bicicleta	Tricic. motor	Trac. animal	Trac. mano	Tren	Metro	Carret. eléct.	Peatón	Estri. Tran.	Caída vehic. fijo	Obst. fijo	Otros accid.	
Turismo	50	26	8	5	13	18	11	80	3	—	5	—	—	—	—	—	129	—	—	15	4	367
Taxi	5	—	—	1	6	7	2	17	—	—	—	—	—	—	—	—	21	—	—	1	2	62
Autob. Filob.	—	—	—	—	3	4	—	3	—	—	—	—	—	—	—	—	6	—	3	—	8	27
Tranvía	—	—	—	3	6	1	—	1	—	—	—	—	—	—	—	—	5	—	5	—	—	21
Camión	—	—	—	—	4	5	2	11	—	—	2	1	—	—	—	—	14	—	—	1	—	40
Furgoneta	—	—	—	—	—	2	1	9	1	1	1	—	—	—	—	—	32	—	—	1	1	49
Velo. motor	—	—	—	—	—	—	—	—	—	—	—	—	—	—	—	—	7	—	2	—	—	9
Moto. bicicleta	—	—	—	—	—	—	—	1	1	—	—	—	—	—	—	—	1	—	23	1	1	76
Moto. sidecar	—	—	—	—	—	—	—	—	—	—	—	—	—	—	—	—	—	—	1	—	—	4
Bicicleta	—	—	—	—	—	—	—	—	—	—	—	—	—	—	—	—	—	—	—	—	—	2
Tricic. motor	—	—	—	—	—	—	—	—	—	—	—	—	—	—	—	—	—	—	—	—	—	3
Trac. animal	—	—	—	—	—	—	—	—	—	—	—	—	—	—	—	—	—	—	—	—	—	—
Trac. mano	—	—	—	—	—	—	—	—	—	—	—	—	—	—	—	—	—	—	—	—	—	2
Tren	—	—	—	—	—	—	—	—	—	—	—	—	—	—	—	—	—	—	—	—	—	—
Metro	—	—	—	—	—	—	—	—	—	—	—	—	—	—	—	—	—	—	—	—	—	—
Carret. eléct.	—	—	—	—	—	—	—	—	—	—	—	—	—	—	—	—	—	—	—	—	—	—
Peatón	—	—	—	—	—	—	—	—	—	—	—	—	—	—	—	—	—	—	—	—	—	—
Estri. Tran.	—	—	—	—	—	—	—	—	—	—	—	—	—	—	—	—	—	—	—	—	—	—
Total . . .																					662	

ACCIDENTES Y ACCIDENTADOS

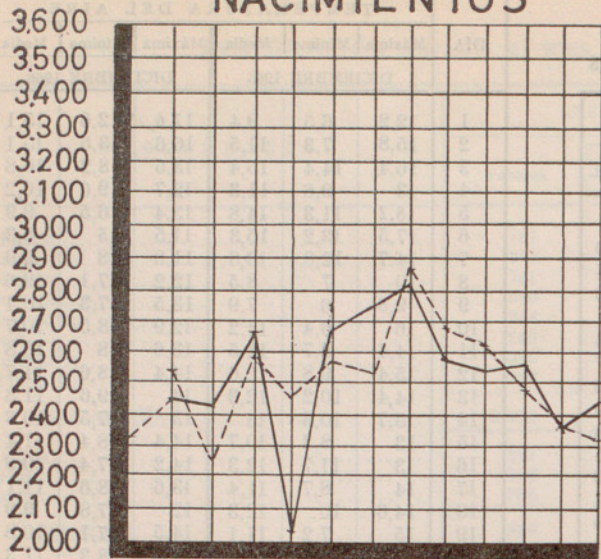
DICIEMBRE y meses precedentes

ENERO - NOVIEMBRE				DICIEMBRE					
Día	Accidentes	Accidentados		Media de accidentes por día	Día	Accidentes	Accidentados		Media de accidentes por día
		M.	H.				M.	H.	
Lunes... (42)	845	8	1.092	20,12	Lunes... (3)	64	—	77	21,33
Martes... (45)	913	12	1.135	20,29	Martes... (4)	82	1	93	20,50
Miérc... (41)	774	5	941	18,88	Miérc... (3)	63	2	70	21
Jueves... (44)	779	4	918	17,70	Jueves... (4)	70	—	91	17,50
Viernes... (44)	836	11	997	19	Viernes... (5)	122	3	152	24,40
*Sábado. (54)	1.173	7	1.424	21,72	*Sábado. (6)	137	1	178	22,83
**Dom... (64)	1.189	11	1.677	18,58	**Dom... (6)	124	1	170	20,67
Total... (334)	6.509	58	8.184	19,49	Total... (31)	662	8	831	21,35

* Sábados y vísperas de festivo.

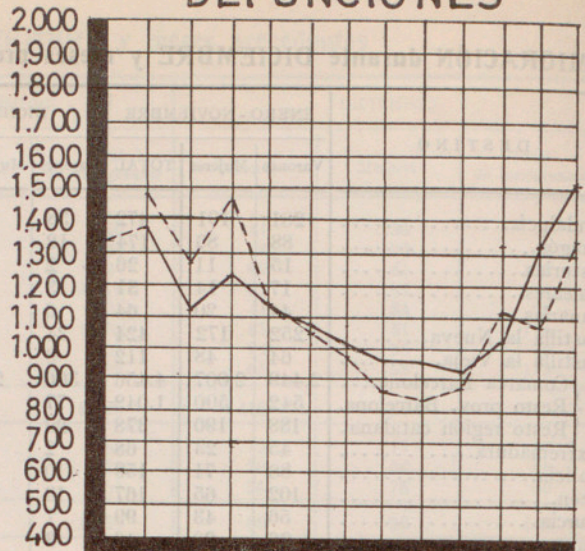
** Domingos y festivos.

NACIMIENTOS



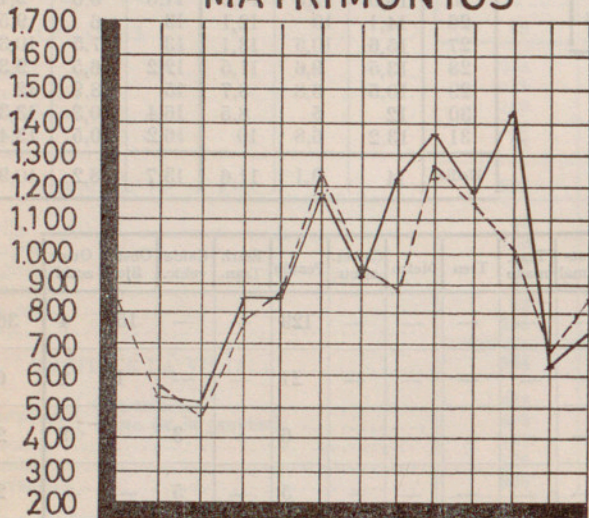
E. F. M. A. M. J. J. A. S. O. N. D.

DEFUNCIONES



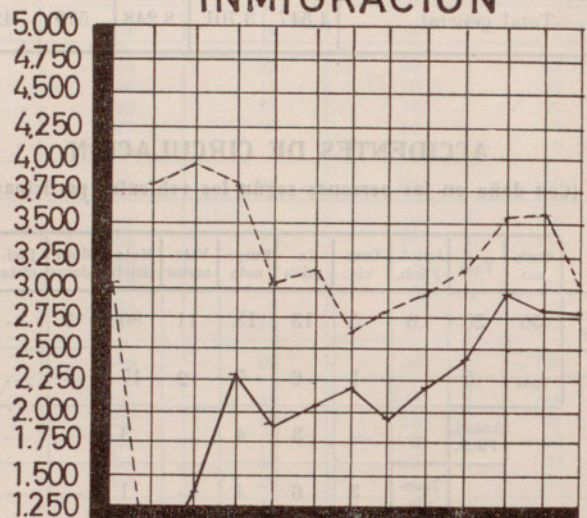
E. F. M. A. M. J. J. A. S. O. N. D.

MATRIMONIOS



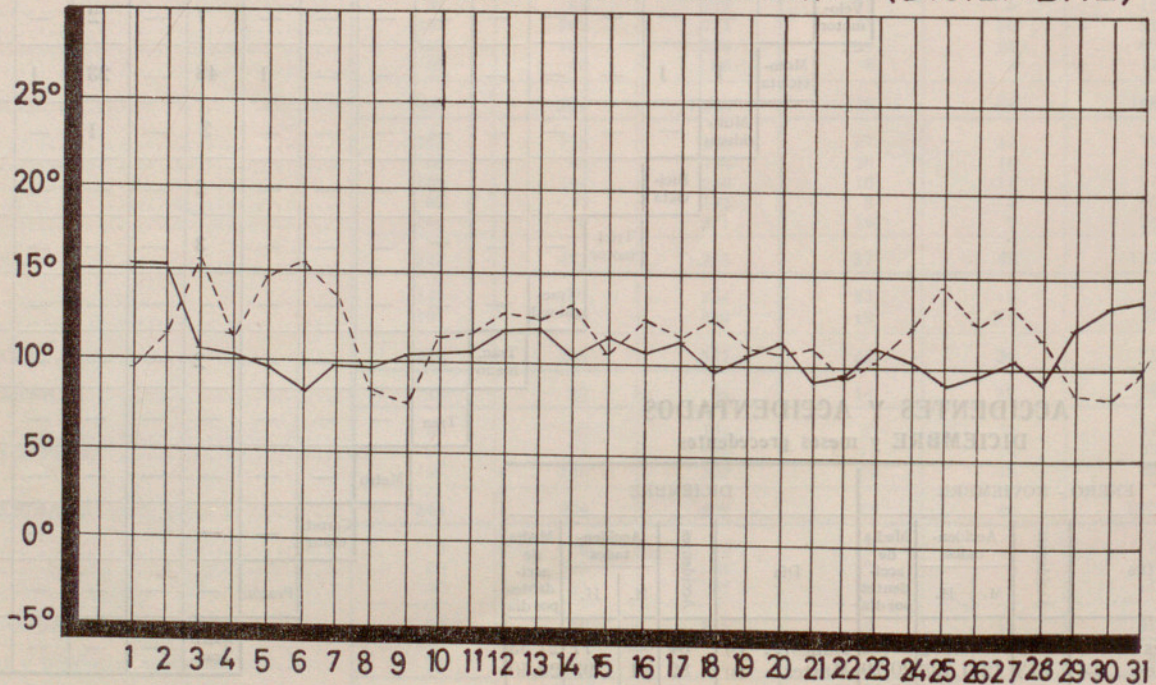
E. F. M. A. M. J. J. A. S. O. N. D.

INMIGRACION



E. F. M. A. M. J. J. A. S. O. N. D.

TEMPERATURA MEDIA DEL AIRE (DICIEMBRE)



AÑO 1965 --- 1966 ---