

TURISME DE BARCELONA

COMPTES ANUALS EXERCICI  
EXERCICI 2010

---

<b>BALANÇ .....</b>	<b>4</b>
<b>COMPTE DE RESULTAT ECONOMIC-PATRIMONIAL .....</b>	<b>8</b>
<b>ESTAT DE LIQUIDACIÓ DEL PRESSUPOST .....</b>	<b>11</b>
<b>MEMORIA .....</b>	<b>13</b>
<b>Organització.....</b>	<b>14</b>
1.1. Estructura organitzativa .....	14
1.2. Nombre mig d'empleats .....	16
1.3. Principals fonts de finançament de l'entitat.....	16
<b>2. Bases de presentació dels comptes.....</b>	<b>17</b>
a) Principis comptables .....	17
b) Comparació de la informació .....	17
<b>3. Normes de valoració .....</b>	<b>17</b>
a) Immobilitzat immaterial.....	17
b) Immobilitzat material .....	17
c) Inversions financeres.....	18
d) Existències .....	18
e) Provisions per a riscos i despeses.....	19
f) Deutes, distingint a curt i a llarg termini .....	19
g) Provisions per a insolvències .....	19
<b>4. Inmovilitzacions immaterials.....</b>	<b>20</b>
<b>5. Inmovilitzacions materials .....</b>	<b>21</b>
<b>6. Inversions financeres.....</b>	<b>22</b>
<b>7. Existències .....</b>	<b>23</b>
<b>8. Tresoreria.....</b>	<b>24</b>
<b>9. Fons propis.....</b>	<b>25</b>
<b>10. Informació de les operacions no pressupostàries de tresoreria .....</b>	<b>26</b>
10.1. Deutors .....	26
10.2. Creditors .....	27
10.3. Partides pendents d'aplicació. Cobraments .....	27
<b>11. Quadre de finançament.....</b>	<b>28</b>
<b>12. Informació pressupostària .....</b>	<b>31</b>
12.1. Exercici corrent .....	31
a) Pressupost de despeses .....	31
a.1.) Modificacions de crèdit.....	31
12.2. Exercicis tancats .....	32
a) Obligacions de pressupostos tancats.....	32

b)	Drets a cobrar de pressupostos tancats .....	35
c)	Variació de resultats pressupostaris d'exercicis anteriors .....	37
12.3.	Romanent de Tresoreria.....	38
<b>13.</b>	<b>Esdeveniments posteriors al tancament.....</b>	<b>39</b>

# BALANÇ

## BALANÇ DE SITUACIÓ a 31/12/2010

	Exercici 2010	Exercici 2009
<b>ACTIU</b>		
<b>A) IMMOBILITZAT</b>	<b>15.876.652,99</b>	<b>16.709.976,11</b>
<b>II. Immobilitzacions immaterials</b>	<b>47.814,17</b>	<b>56.905,38</b>
<b>Aplicacions informàtiques</b>	<b>258.834,40</b>	<b>242.937,40</b>
215 APLICACIONS INFORMÀTIQUES	258.834,40	242.937,40
<b>Altres immobilitzats immaterials</b>	<b>203.526,04</b>	<b>201.721,60</b>
212 PROPIETAT INDUSTRIAL	203.526,04	201.721,60
<b>Amortitzacions</b>	<b>-414.546,27</b>	<b>-387.753,62</b>
281 AMORTITZACIÓ ACUMULADA DE L'IMMOBILITZAT IMMATERIAL	-414.546,27	-387.753,62
<b>III. Immobilitzacions materials</b>	<b>1.570.161,30</b>	<b>1.527.984,90</b>
<b>Terrenys</b>	<b>107.701,44</b>	<b>107.701,44</b>
220 TERRENYS I BÉNS NATURALS	107.701,44	107.701,44
<b>Construccions</b>	<b>2.921.881,96</b>	<b>2.701.561,96</b>
221 CONSTRUCCIONS	2.921.881,96	2.701.561,96
<b>Altres immobilitzats</b>	<b>567.395,22</b>	<b>566.193,37</b>
225 BICICLETES	0,00	6.562,54
226 MOBILIARI	198.053,94	196.032,05
227 EQUIPS PER AL PROCESSAMENT D'INFORMACIÓ	317.786,85	308.438,28
228 ELEMENTS DE TRANSPORT	51.554,43	55.160,50
<b>Amortitzacions</b>	<b>-2.026.817,32</b>	<b>-1.847.471,87</b>
282 AMORTITZACIÓ ACUMULADA DE L'IMMOBILITZAT MATERIAL	-2.026.817,32	-1.847.471,87
<b>VI. Inversions financeres permanents</b>	<b>14.258.677,52</b>	<b>15.125.085,83</b>
<b>Cartera de valors a llarg termini</b>	<b>15.105.000,00</b>	<b>15.105.000,00</b>
250 INVERSIONS FINANCERES PERMANENTS EN CAPITAL	15.005.000,00	15.005.000,00
251 VALORS DE RENDA FIXA	100.000,00	100.000,00
<b>Fiances i dipòsits constituïts a llarg termini</b>	<b>20.085,83</b>	<b>20.085,83</b>
261 FIANZAS Y DEPOSITOS CONSTITUIDOS: LLOGUER RAMBLA CATALUNYA	18.282,79	18.282,79
263 FIANCES I DIPOSITOS CONSTITUÏTS: OFICINA PL. URQUINAONA	1.803,04	1.803,04
<b>Provisions</b>	<b>-866.408,31</b>	<b>0,00</b>
297 PROVISIÓ PER DEPRECIACIÓ DE VALORS A LLARG TERMINI	-866.408,31	0,00
<b>C) ACTIU CIRCULANT</b>	<b>13.868.269,30</b>	<b>12.733.273,59</b>
<b>I. Existències</b>	<b>239.373,61</b>	<b>247.685,63</b>
<b>Existències</b>	<b>290.831,35</b>	<b>264.103,45</b>
30 COMERCIALS	290.831,35	264.103,45
<b>Provisions</b>	<b>-51.457,74</b>	<b>-16.417,82</b>
39 PROVISIÓ PER DEPRECIACIÓ D'EXISTÈNCIES	-51.457,74	-16.417,82
<b>II. Deutors</b>	<b>4.942.566,44</b>	<b>5.816.407,66</b>

## BALANÇ DE SITUACIÓ a 31/12/2010

	Exercici 2010	Exercici 2009
<b>Deutors pressupostaris</b>	<b>4.190.862,31</b>	<b>4.953.627,19</b>
430 DEUTORS PER DRETS RECONEGUTS. PRESSUPOST CORRENT	4.140.535,99	4.929.244,00
431 DEUTORS PER DRETS RECONEGUTS. PRESSUPOSTOS TANCATS	50.326,32	24.383,19
<b>Deutors no pressupostaris</b>	<b>771.752,47</b>	<b>878.679,73</b>
440 DEUTORS PER I.V.A. REPERCUTIT	683.527,67	663.357,17
441 DEUTORS PER INGRESOS DEVENGATS	0,00	141.000,00
443 DEUTORS A CURT TERMINI: ICF	88.224,80	0,00
449 ALTRES DEUTORS NO PRESSUPOSTARIS	0,00	74.322,56
<b>Provisions</b>	<b>-20.048,34</b>	<b>-15.899,26</b>
490 PROVISIÓ PER INSOLVÈNCIES	-20.048,34	-15.899,26
<b>III. Inversions financeres temporals</b>	<b>7.869.151,40</b>	<b>3.212.930,72</b>
<b>Cartera de valors a curt termini</b>	<b>63.131,51</b>	<b>300.000,00</b>
540 INVERSIONS FINANCERES TEMPORALS EN CAPITAL	0,00	300.000,00
546 INTERESSOS A CURT TERMINI DE VALORS DE RENDA FIXA	63.131,51	0,00
<b>Altres inversions i crèdits a curt termini</b>	<b>7.720.325,00</b>	<b>2.904.550,00</b>
542 CRÈDITS A CURT TERMINI	92.325,00	104.550,00
548 IMPOSICIONS A CURT TERMINI	7.628.000,00	2.800.000,00
<b>Fiances i dipòsits constituïts a curt termini</b>	<b>85.694,89</b>	<b>8.380,72</b>
565 FIANCES CONSTITUÏDES A CURT TERMINI	85.694,89	8.380,72
<b>IV. Tresoreria</b>	<b>817.177,85</b>	<b>3.456.249,58</b>
570 CAIXA	14.675,26	14.895,26
571 BANCS I INSTITUCIONS DE CRÈDIT. COMPTES OPERATIUS	759.730,80	3.437.324,20
573 BANCS I INSTITUCIONS DE CRÈDIT: ICF	42.771,79	4.030,12
<b>TOTAL GENERAL (A+B+C)</b>	<b>29.744.922,29</b>	<b>29.443.249,70</b>

## BALANÇ DE SITUACIÓ a 31/12/2010

	Exercici 2010	Exercici 2009
<b>PASSIU</b>		
<b>A) FONTS PROPIS</b>	<b>6.554.310,53</b>	<b>6.235.072,10</b>
<b>I. Patrimoni</b>	<b>634.224,07</b>	<b>1.345.788,32</b>
<b>Patrimoni</b>	<b>601.012,10</b>	<b>1.303.909,76</b>
100           PATRIMONI	601.012,10	1.303.909,76
<b>Patrimoni rebut en adscripció</b>	<b>33.211,97</b>	<b>41.878,56</b>
101           PATRIMONI: APORTACIO CAPITAL AJUNTAMENT	18.511,21	23.169,05
102           PATRIMONI: APORT CAPITAL GENERALITAT	14.700,76	18.709,51
<b>III. Resultats d'exercicis anteriors</b>	<b>5.592.181,44</b>	<b>4.545.255,68</b>
120           RESULTATS D'EXERCICIS ANTERIORS	5.592.181,44	4.545.255,68
<b>IV. Resultats de l'exercici</b>	<b>327.905,02</b>	<b>344.028,10</b>
129           RESULTATS DE L'EXERCICI	327.905,02	344.028,10
<b>C) CREDITORS A LLARG TERMINI</b>	<b>12.780.170,94</b>	<b>13.721.571,25</b>
<b>II. Altres deutes a llarg termini</b>	<b>12.780.170,94</b>	<b>13.721.571,25</b>
<b>Deutes amb entitats de crèdit</b>	<b>12.780.170,94</b>	<b>13.721.571,25</b>
170           DEUTES A LLARG TERMINI ICF	12.780.170,94	13.721.571,25
<b>D) CREDITORS A CURT TERMINI</b>	<b>10.410.440,82</b>	<b>9.486.606,35</b>
<b>II. Altres deutes a curt termini</b>	<b>817.691,00</b>	<b>745.299,00</b>
<b>Deutes amb entitats de crèdit</b>	<b>817.691,00</b>	<b>742.699,00</b>
520           DEUTES A CURT TERMINI AMB ENTITATS DE CRÈDIT	817.691,00	742.699,00
<b>Fiances i dipòsits rebuts en curt termini</b>	<b>0,00</b>	<b>2.600,00</b>
560           FIANCES REBUDES A CURT TERMINI	0,00	2.600,00
<b>III. Creditors</b>	<b>9.106.390,81</b>	<b>8.256.719,34</b>
<b>Creditors pressupostaris</b>	<b>7.914.585,71</b>	<b>7.045.846,04</b>
400           CREDITORS PER OBLIGACIONS RECONEGUDES. PRESSUPOST CORRENT	7.815.732,99	6.932.450,08
401           CREDITORS PER OBLIGACIONS RECONEGUDES. PRESSUPOSTOS TANCATS	98.852,72	113.395,96
<b>Creditors no pressupostaris</b>	<b>732.932,19</b>	<b>603.850,39</b>
410           CREDITORS PER I.V.A. SOPORTAT	732.932,19	575.850,39
411           CREDITORS PER DESPESES DEVENGADES	0,00	28.000,00
<b>Administracions Públiques</b>	<b>412.632,91</b>	<b>538.832,11</b>
475           HISENDA PÚBLICA, CREDITORA PER DIVERSOS CONCEPTES	327.246,55	457.903,42
476           ORGANISMES DE PREVISIÓ SOCIAL, CREDITORS	85.386,36	80.928,69
<b>Altres creditors</b>	<b>46.240,00</b>	<b>68.190,80</b>
554           INGRESSOS PENDENTS D'APLICACIO	46.240,00	68.190,80
<b>IV. Ajustos per periodificació</b>	<b>486.359,01</b>	<b>484.588,01</b>

## BALANÇ DE SITUACIÓ a 31/12/2010

		<b>Exercici 2010</b>	<b>Exercici 2009</b>
485	INGRESSOS ANTICIPATS	0,00	44.000,00
481	DESPESES DIFERIDES	486.359,01	440.588,01
	<b>TOTAL GENERAL (A+B+C+D)</b>	<b>29.744.922,29</b>	<b>29.443.249,70</b>

## COMPTE DE RESULTAT ECONOMIC-PATRIMONIAL

### COMPTE DEL RESULTAT ECONÒMIC - PATRIMONIAL a 31/12/2010

	Exercici 2010	Exercici 2009
<b>DEURE</b>		
<b>A) DESPESES</b>	<b>37.479.413,49</b>	<b>34.726.356,92</b>
<b>1. REDUCCIÓ D'EXISTÈNCIES DE PRODUCTES ACABATS I EN CURS DE FABRICACIÓ</b>	<b>0,00</b>	<b>0,00</b>
<b>2. APROVISIONAMENTS</b>	<b>21.786.721,09</b>	<b>19.203.837,00</b>
<b>Consum de mercaderies</b>	<b>21.777.310,15</b>	<b>19.200.979,16</b>
600 COMPRES DE MERCADERIES	21.804.038,00	19.200.895,11
610 VARIACIÓ D'EXISTÈNCIES DE MERCADERIES	-26.727,85	84,05
<b>Consumo de primeres matèries i altres matèries consumibles</b>	<b>9.410,94</b>	<b>2.857,84</b>
602 COMPRES D'ALTRES APROVIS. EMBALATGES	9.410,94	2.857,84
<b>3. DESPESES DE FUNCIONAMENT DELS SERVEIS I PRESTACIONS SOCIALS</b>	<b>15.520.182,40</b>	<b>15.321.589,41</b>
<b>Despeses de personal</b>	<b>5.012.908,26</b>	<b>4.894.098,89</b>
<b>Sous, salaris i assimilats</b>	<b>3.980.639,96</b>	<b>3.835.340,44</b>
640 SOUS I SALARIS	3.980.639,96	3.835.340,44
<b>Càrregues socials</b>	<b>1.032.268,30</b>	<b>1.058.758,45</b>
642 COTITZACIONS SOCIALS A CÀRREC DE L'EMPRESA	910.254,14	941.099,64
644 ALTRES DESPESES SOCIALS	122.014,16	117.658,81
<b>Dotacions per a amortitzacions d'immobilitzat</b>	<b>213.762,74</b>	<b>272.257,46</b>
68 DOTACIONS PER A AMORTITZACIONS	213.762,74	272.257,46
<b>Variació de provisions de tràfic</b>	<b>39.188,95</b>	<b>-6.033,90</b>
<b>Variació de provisions d'existències</b>	<b>35.039,87</b>	<b>0,00</b>
693 DOTACIÓ A LA PROVISIÓ D'EXISTÈNCIES	35.039,87	0,00
<b>Variació de provisions i pèrdues de crèdits incobrables.</b>	<b>4.149,08</b>	<b>-6.033,90</b>
694 DOTACIÓ A LA PROVISIÓ PER INSOLVÈNCIES	21.935,08	-6.033,90
794 PROVISIÓ PER INSOLVÈNCIES APLICADA	-17.786,00	0,00
<b>Altres despeses de gestió</b>	<b>8.831.445,20</b>	<b>9.591.545,72</b>
<b>Serveis exteriors</b>	<b>8.830.813,81</b>	<b>9.585.233,99</b>
62 SERVEIS EXTERIORS	8.830.813,81	9.585.233,99
<b>Tributs</b>	<b>631,39</b>	<b>666,73</b>
63 TRIBUTS	631,39	666,73
<b>Altres despeses de gestió corrent</b>	<b>0,00</b>	<b>5.645,00</b>
676 ALTRES PÈRDUES DE GESTIÓ CORRENT	0,00	5.645,00
<b>Despeses financeres i assimilables</b>	<b>556.468,94</b>	<b>569.721,24</b>
<b>Per deutes</b>	<b>556.468,94</b>	<b>569.721,24</b>
662 INTERESSOS DE DEUTES A LLARG TERMINI	467.511,51	497.488,55
669 ALTRES DESPESES FINANCERES	88.957,43	72.232,69
<b>Variació de les provisions d'inversions financeres</b>	<b>866.408,31</b>	<b>0,00</b>
696 DOTACIÓ A LA PROVISIÓ PER VALORS A LLARG TERMINI	866.408,31	0,00



## COMPTE DEL RESULTAT ECONÒMIC - PATRIMONIAL a 31/12/2010

	Exercici 2010	Exercici 2009
<b>4. TRANSFERÈNCIES I SUBVENCIONS</b>	<b>153.472,23</b>	<b>189.239,82</b>
<b>Transferències i subvencions corrents</b>	<b>153.472,23</b>	<b>189.239,82</b>
650           TRANSFERÈNCIES CORRENTS	153.472,23	189.239,82
<b>5. PÈRDUES I DESPESES EXTRAORDINÀRIES</b>	<b>19.037,77</b>	<b>11.690,69</b>
<b>Pèrdues procedents d'immobilitzat</b>	<b>1.648,05</b>	<b>549,71</b>
671           PÈRDUES PROCEDENTS DE L'IMMOBILITZAT MATERIAL	1.648,05	549,71
<b>Variació de les provisions d'immobilitzat</b>	<b>895,92</b>	<b>0,00</b>
691           DOTACIÓ A LA PROVISIÓ DE L'IMMOBILITZAT MATERIAL	895,92	0,00
<b>Despeses extraordinàries</b>	<b>96,30</b>	<b>0,00</b>
678           DESPESES EXTRAORDINÀRIES	96,30	0,00
<b>Despeses i pèrdues d'altres exercicis</b>	<b>16.397,50</b>	<b>11.140,98</b>
679           DESPESES I PÈRDUES D'EXERCICIS ANTERIORS	16.397,50	11.140,98
	<b>ESTALVI</b>	<b>344.028,10</b>
	<b>327.905,02</b>	<b>344.028,10</b>

## COMPTE DEL RESULTAT ECONÒMIC - PATRIMONIAL a 31/12/2010

	Exercici 2010	Exercici 2009
<b>HAYER</b>		
<b>B) INGRESSOS</b>	<b>37.807.318,51</b>	<b>35.070.385,02</b>
<b>1. VENDES I PRESTACIONS DE SERVEIS</b>	<b>34.394.170,26</b>	<b>31.268.592,97</b>
<b>Vendes</b>	<b>31.860.966,44</b>	<b>22.528.181,89</b>
700           VENDES DE PRODUCTES I SERVEIS	26.023.092,75	22.528.181,89
701           GESTIO DE SERVEIS	5.837.873,69	0,00
<b>Prestacions de serveis</b>	<b>2.533.203,82</b>	<b>8.740.411,08</b>
<b>Prestacions de serveis en règim de dret privat</b>	<b>2.533.203,82</b>	<b>8.740.411,08</b>
705           QUOTES I RAPPELS MEMBRES	1.607.401,68	8.622.168,33
706           PUBLICITAT, PATROCINI I ALTRES ACCIONS PROMOCIONALS	925.802,14	118.242,75
<b>2. AUGMENT D'EXISTÈNCIES DE PRODUCTES ACABATS I EN CURS DE FABRICACIÓ</b>	<b>0,00</b>	<b>0,00</b>
<b>3. INGRESSOS DE GESTIÓ ORDINÀRIA</b>	<b>8.666,59</b>	<b>0,00</b>
<b>Ingressos urbanístics</b>	<b>8.666,59</b>	<b>0,00</b>
746           INGRESSOS PER APROFITAMENTS URBANÍSTICS	8.666,59	0,00
<b>4. ALTRES INGRESSOS DE GESTIÓ ORDINÀRIA</b>	<b>148.208,08</b>	<b>129.610,83</b>
<b>Altres ingressos de gestió</b>	<b>0,00</b>	<b>3.608,88</b>
<b>Ingressos accessoris i altres de gestió corrente</b>	<b>0,00</b>	<b>3.608,88</b>
775           INGRESSOS PER ARRENDAMENTS	0,00	3.608,88
<b>Ingressos de participacions en capital</b>	<b>28.027,88</b>	<b>24.366,18</b>
760           INGRESSOS DE PARTICIPACIONS EN CAPITAL	28.027,88	24.366,18
<b>Altres interessos i ingressos assimilats</b>	<b>120.180,20</b>	<b>101.635,77</b>
<b>Altres interessos</b>	<b>120.180,20</b>	<b>101.635,77</b>
769           INTERESSOS DE DIPOSITS	120.180,20	101.635,77
<b>5. TRANSFERÈNCIES I SUBVENCIONS</b>	<b>3.229.376,06</b>	<b>3.502.187,32</b>
<b>Transferències corrents</b>	<b>3.229.376,06</b>	<b>3.502.187,32</b>
750           TRANSFERÈNCIES CORRENTS	3.229.376,06	3.502.187,32
<b>6. GUANYS I INGRESSOS EXTRAORDINARIS</b>	<b>26.897,52</b>	<b>169.993,90</b>
<b>Beneficis procedents de l'immobilitzat</b>	<b>1.965,52</b>	<b>8.666,59</b>
771           BENEFICIS PROCEDENTS DE L'IMMOBILITZAT MATERIAL	1.965,52	8.666,59
<b>Ingressos i beneficis d'altres exercicis</b>	<b>24.932,00</b>	<b>161.327,31</b>
779           INGRESSOS I BENEFICIS D'EXERCICIS ANTERIORS	24.932,00	161.327,31

## ESTAT DE LIQUIDACIÓ DEL PRESSUPOST

### SITUACIÓ DE DESPESES. PRESSUPOST D'EXERCICI CORRENT

#### Liquidació del pressupost de despeses (Resum General per Capítols: Capítol)

		CRÈDITS PRESSUPOSTARIS								
Econ.	Descripció	Inicials	Modificacions	Definitius	Despeses compromeses	Obligacions reconegudes netes	Pagaments	Obligacions pendents de pagament	Romanents de crèdit	
1	DESPESES DE PERSONAL.	4.965.000,00	1.000,00	4.966.000,00	4.933.191,43	4.933.191,43	4.933.191,43	0,00	32.808,57	
2	DESPESES CORRENTS EN BÉNS I SERVEIS.	28.076.100,00	3.432.500,00	31.508.600,00	30.857.965,90	30.857.965,90	23.311.158,74	7.546.807,16	650.634,10	
3	DESPESES FINANCERES.	1.500.000,00	-188.500,00	1.311.500,00	467.511,51	467.511,51	383.130,10	84.381,41	843.988,49	
4	TRANSFERÈNCIES CORRENTS.	135.000,00	20.000,00	155.000,00	153.472,23	153.472,23	125.000,00	28.472,23	1.527,77	
6	INVERSIONS REALS.	50.000,00	219.000,00	269.000,00	249.391,90	249.391,90	93.319,71	156.072,19	19.608,10	
	<b>TOTAL</b>	<b>34.726.100,00</b>	<b>3.484.000,00</b>	<b>38.210.100,00</b>	<b>36.661.532,97</b>	<b>36.661.532,97</b>	<b>28.845.799,98</b>	<b>7.815.732,99</b>	<b>1.548.567,03</b>	

### SITUACIÓ D'INGRESSOS. PRESSUPOST D'EXERCICI CORRENT

#### Liquidació del pressupost d'ingressos (Resum General per Capítols: Capítol)

		Previsions pressupostàries									
Econ.	Descripció	Previsions inicials	Modificacions	Previsions definitives	Drets reconeguts	Drets anul.lats	Drets cancel.lats	Drets reconeguts nets	Recaptació neta	Drets pendents de cobrament	Excés / defecte previsió
3	Taxes, preus públics i altres ingressos.	31.449.000,00	3.420.000,00	34.869.000,00	34.434.340,12	0,00	0,00	34.434.340,12	30.467.084,18	3.967.255,94	-434.659,88
4	Transferències corrents.	3.162.100,00	64.000,00	3.226.100,00	3.229.376,06	0,00	0,00	3.229.376,06	3.056.096,01	173.280,05	3.276,06
5	Ingressos patrimonials.	115.000,00	0,00	115.000,00	120.180,20	0,00	0,00	120.180,20	120.180,20	0,00	5.180,20
	<b>TOTAL</b>	<b>34.726.100,00</b>	<b>3.484.000,00</b>	<b>38.210.100,00</b>	<b>37.783.896,38</b>	<b>0,00</b>	<b>0,00</b>	<b>37.783.896,38</b>	<b>33.643.360,39</b>	<b>4.140.535,99</b>	<b>-426.203,62</b>

### RESULTAT PRESSUPOSTARI a 31/12/2010

	DRETS RECONEGUTS NETS	OBLIGACIONS RECONEGUDES NETES	AJUSTOS	RESULTAT PRESSUPOSTARI
<b>a. Operacions corrents</b>	<b>37.783.896,38</b>	<b>36.412.141,07</b>		<b>1.371.755,31</b>
<b>b. Altres operacions no financeres</b>	<b>0,00</b>	<b>249.391,90</b>		<b>-249.391,90</b>

### RESULTAT PRESSUPOSTARI a 31/12/2010

	DRETS RECONEGUTS NETS	OBLIGACIONS RECONEGUDES NETES	AJUSTOS	RESULTAT PRESSUPOSTARI
1. Total operacions no financeres (a+b)	37.783.896,38	36.661.532,97		1.122.363,41
2. Actius financers	0,00	0,00		0,00
3. Passius financers	0,00	0,00		0,00
<b>RESULTAT PRESSUPOSTARI DE L'EXERCICI</b>	<b>37.783.896,38</b>	<b>36.661.532,97</b>		<b>1.122.363,41</b>
<b>AJUSTOS:</b>				
4. Crèdits gastats financers amb romanent de tresoreria per a despeses grals.			0,00	
5. Desviacions de finançament negatiu de l'exercici			0,00	
6. Desviacions de finançament positiu de l'exercici			0,00	
<b>RESULTAT PRESSUPOSTARI AJUSTAT</b>				<b>1.122.363,41</b>

## **MEMORIA**

---

## **Organització**

---

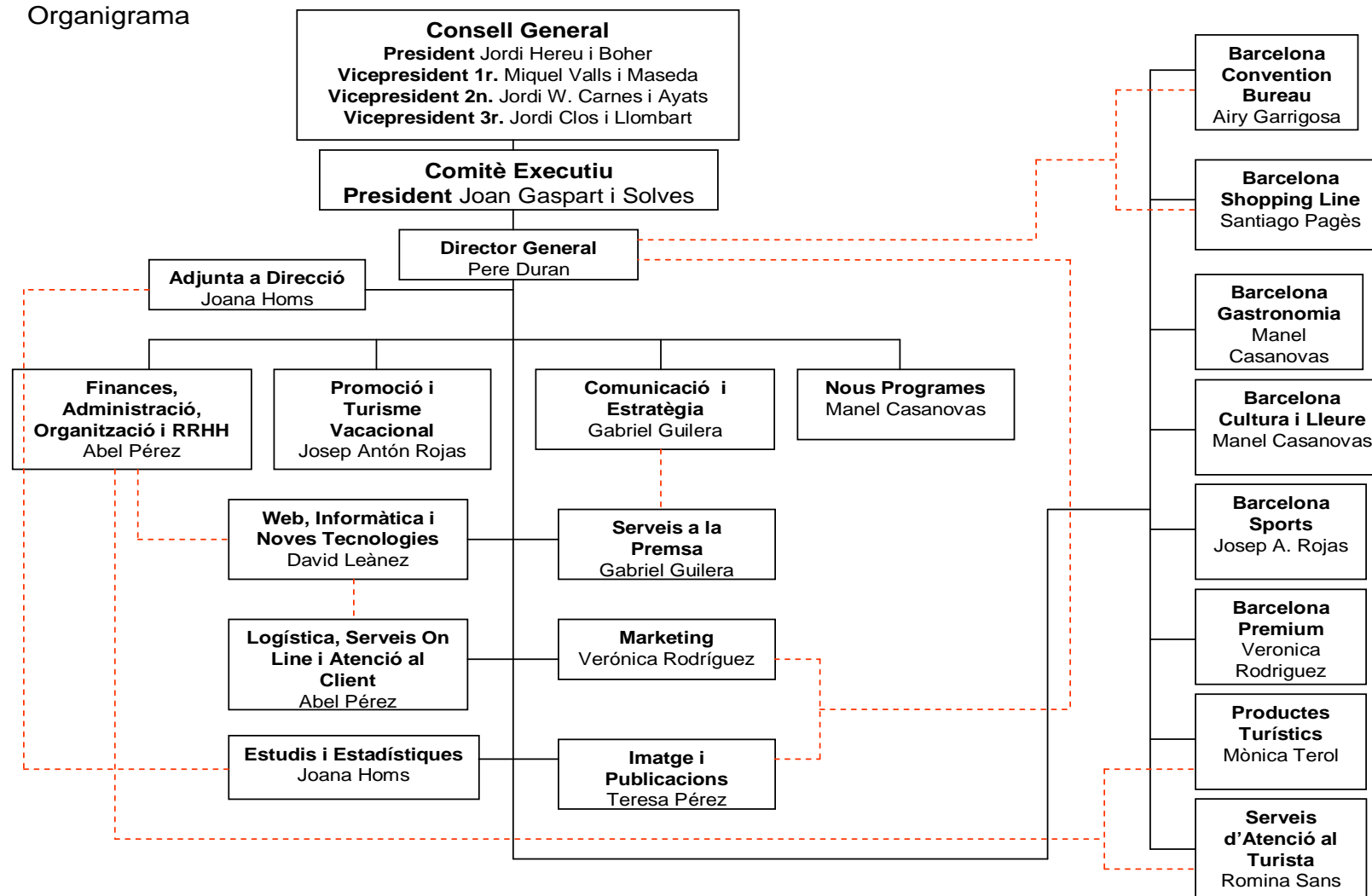
Turisme de Barcelona, és una entitat amb personalitat jurídica pública, constituïda el 8 de setembre de 2003, per l'Ajuntament de Barcelona, la Cambra Oficial de Comerç, Indústria i Navegació de Barcelona i la Fundació Barcelona Promoció. Té una personalitat jurídica diferenciada, un patrimoni independent i la capacitat d'obrar necessària per a acomplir els seus objectius.

L'objectiu principal de Turisme de Barcelona és la promoció i foment del turisme i el comerç a la ciutat de Barcelona per tal d'incrementar la demanda i així rendabilitzar l'oferta turística i comercial de la ciutat.

### **1.1. Estructura organitzativa**

L'estructura organitzativa bàsica, en els seus nivells polític i administratiu és:

# Organigrama



## 1.2. Nombre mig d'empleats

El nombre mig d'empleats en l'exercici és:

<b>Concepte</b>	<b>Nombre</b>
Personal laboral	120
<b>Total</b>	<b>120</b>

## 1.3. Principals fonts de finançament de l'entitat

El finançament de les operacions de l'entitat presenta els següents percentatges sobre el total d'ingressos.

<b>Concepte</b>	<b>%</b>
Ingressos generats per l'activitat	91,13
Aportacions institucionals	6,04
Aportacions finalistes	2,49
Ingressos patrimonials	0,31



## **2. Bases de presentació dels comptes**

---

### **a) Principis comptables**

En l'elaboració dels comptes anuals han estat aplicats els principis de comptabilitat pública generalment acceptats.

### **b) Comparació de la informació**

La informació corresponent a l'exercici 2010 es mostra comparativa amb la de l'exercici anterior.

## **3. Normes de valoració**

---

Les principals normes de valoració utilitzades per l'Entitat en l'elaboració dels seus comptes anuals per a l'exercici 2010, d'acord amb les establertes pel Pla General de Comptabilitat Pública, han estat les següents.

### **a) Immobilitzat immaterial**

Els imports que figuren en aquest epígraf del Balanç de Situació s'han registrat al cost d'adquisició que han representat per a l'entitat, amortitzant-se en funció del període de durada de les mateixes o en funció de la seva vida útil.

### **b) Immobilitzat material**

A l'establir els criteris de valoració dels béns registrats en aquest epígraf, s'han tingut en compte el tipus d'actiu que es tracti i la forma d'adquisició del mateix.

Amb caràcter general s'ha seguit el criteri de preu d'adquisició o cost de producció, tenint-se en compte, en el seu cas, les correccions valoratives necessàries.

Així, en els supòsits d'adquisició onerosa, la valoració de l'immobilitzat ha estat la de preu d'adquisició mes totes aquelles despeses necessàries per a la seva posada en funcionament.

Si l'element patrimonial registrat prové d'una adquisició lucrativa, ha estat valorat pel valor venal del mateix en el moment de la seva adquisició. S'entén per valor venal d'un bé el preu que estaria disposat a pagar un adquirent eventual, tenint en compte l'estat i el lloc en què es trobi dit bé, considerant, a més la situació del subjecte i suposant la continuïtat de l'explotació del bé. El valor venal d'un bé ha estat determinat mitjançant taxació de perits especialitzats, valors mitjos de mercats organitzats, llistes de preus de proveïdors habituals o altres procediments generalment acceptats.

### Amortitzacions

La dotació anual que es realitza, expressa la distribució del preu d'adquisició o cost de producció durant la vida útil estimada de l'immobilitzat havent resultat els següents percentatges d'amortització anual.

<u>Percentatge d'amortització anual</u>	<u>Coef.</u>
Construccions Alegre de Dalt	3,33%
Construccions Plaça Catalunya	5,41%
Construccions Monument a Colom	10,00%
Cabines de Turisme	10,00%
Instal.lacions	10,00%
Maquinària	20,00%
Mobiliari	10,00%
Equips pels processos d'informació	33,33%
Elements de transport	20,00%

No estaran subjectes a amortització els següents béns:

- El valor del sol de l'immoble del carrer d'Alegre de Dalt.

#### **c) Inversions financeres**

Les operacions registrades en aquest epígraf figuren valorades a preu d'adquisició, inclosos les despeses inherents a les mateixes i, en el seu cas, el cost dels drets de subscripció.

L'import principal, quinze milions d'euros, correspon a la participació en la compra de Spanair a través de la mercantil Inversions Turístiques i Comercials 2009, S.A.

A l'exercici 2010 s'ha dotat una provisió de 866.408,31€ per la depreciació de d'inversió anteriorment esmentada.

Destacar també que amb data 18 de novembre de 2009, el Consell General de Turisme de Barcelona va autoritzar o, en el seu cas ratificar, fins a deu milions d'euros, l'atorgament per part de la mercantil Inversions Turístiques i Comercials 2009, S.A. d'una carta de garantia (aval) per la qual s'obliga mancomunadament amb la resta d'accionistes a l'esmentada data de IEASA i proporcionalment a la seva participació en el capital social (31,91%) a reemborsar a SAS la totalitat del deute de IEASA recollit al contracte de crèdit pont de trenta milions d'euros.

#### **d) Existències**

Els béns compresos en les existències es valoren al cost d'adquisició

**e) Provisions per a riscos i despeses**

Tenen per objecte cobrir despeses, pèrdues o possibles deutes, originades en l'exercici o en anteriors, que estan clarament especificades en quant a la seva naturalesa, però que en la data de tancament de l'exercici són probables o certes però indeterminades en quant a la seva quantia o a la data en què es produiran.

Les dotacions a aquest compte es realitzen d'acord amb les millors estimacions de l'esdevinc anual o al naixement de la responsabilitat o de l'obligació que determinarà la indemnització o pagament.

**f) Deutes, distingint a curt i a llarg termini**

Els deutes es comptabilitzen pel seu valor nominal, classificant-se en deutes a curt o a llarg termini en funció de si vencen abans del termini d'un any contat a partir de la data del balanç de situació o vencen en el termini posterior. Els interessos que puguin reportar dites deutes es comptabilitzen en l'exercici en què s'incorren.

**g) Provisions per a insolvències**

La determinació de la quantia dels drets de difícil o impossible recaptació s'efectua, mitjançant una fixació d'uns percentatges en funció de l'antiguitat del deute i, en els casos que és possible, mitjançant el tractament individualitzat dels saldos deutors.

#### 4. Inmovilitzacions immaterials

---

Els moviments d'aquest epígraf del Balanç de Situació han estat durant l'exercici, els següents:

##### IMMOBILITZACIONS IMMATERIALS a 31/12/2010

Compte	Descripció	Saldo inicial	Entrades o dotacions	Augments per transferències o traspàs d'un altre compte	Sortides, baixes o reduccions	Disminucions per transferències o traspàs a un altre compte	Saldo final
212	PROPIETAT INDUSTRIAL	201.721,60	1.804,44	0,00	0,00	0,00	203.526,04
215	APLICACIONS INFORMÀTIQUES	242.937,40	15.897,00	0,00	0,00	0,00	258.834,40
<b>TOTAL IMMOBILITZACIONS IMMATERIALS</b>		<b>444.659,00</b>	<b>17.701,44</b>	<b>0,00</b>	<b>0,00</b>	<b>0,00</b>	<b>462.360,44</b>
<b>AMORTITZACIÓ ACUMULADA</b>		<b>-387.753,62</b>	<b>-26.792,65</b>	<b>0,00</b>	<b>0,00</b>	<b>0,00</b>	<b>-414.546,27</b>
<b>IMMOBILITZAT IMMATERIAL NET</b>		<b>56.905,38</b>	<b>-9.091,21</b>	<b>0,00</b>	<b>0,00</b>	<b>0,00</b>	<b>47.814,17</b>

## 5. Inmovilitzacions materials

---

Els moviments d'aquest epígraf del Balanç de Situació han estat durant l'exercici, els següents:

### IMMOBILITZACIONS MATERIALS a 31/12/2010

Compte	Descripció	Saldo inicial	Entrades o dotacions	Augments per transferències o traspàs d'un altre compte	Sortides, baixes o reduccions	Disminucions per transferències o traspàs a un altre compte	Saldo final
220	TERRENYS I BÉNS NATURALS	107.701,44	0,00	0,00	0,00	0,00	107.701,44
221	CONSTRUCCIONS	2.701.561,96	220.320,00	0,00	0,00	0,00	2.921.881,96
225	BICICLETES	6.562,54	0,00	0,00	6.562,54	0,00	0,00
226	MOBILIARI	196.032,05	2.021,89	0,00	0,00	0,00	198.053,94
227	EQUIPS PER AL PROCESSAMENT D'INFORMACIÓ	308.438,28	9.348,57	0,00	0,00	0,00	317.786,85
228	ELEMENTS DE TRANSPORT	55.160,50	0,00	0,00	3.606,07	0,00	51.554,43
<b>TOTAL IMMOBILITZACIONS MATERIALS</b>		<b>3.375.456,77</b>	<b>231.690,46</b>	<b>0,00</b>	<b>10.168,61</b>	<b>0,00</b>	<b>3.596.978,62</b>
<b>AMORTITZACIÓ ACUMULADA</b>		<b>-1.847.471,87</b>	<b>-187.866,01</b>	<b>0,00</b>	<b>-8.520,56</b>	<b>0,00</b>	<b>-2.026.817,32</b>
<b>IMMOBILITZAT MATERIAL NET</b>		<b>1.527.984,90</b>	<b>43.824,45</b>	<b>0,00</b>	<b>1.648,05</b>	<b>0,00</b>	<b>1.570.161,30</b>

## 6. Inversions financeres

Els moviments d'aquest epígraf del Balanç de Situació han estat durant l'exercici, els següents:

### INVERSIONS FINANCERES a 31/12/2010

Compte	Descripció	Saldo inicial	Entrades o dotacions	Augments per transferències o traspàs d'un altre compte	Sortides, baixes o reduccions	Disminucions per transferències o traspàs a un altre compte	Saldo final
250	INVERSIONS FINANCERES PERMANENTS EN CAPITAL	15.005.000,00	0,00	0,00	0,00	0,00	15.005.000,00
251	VALORS DE RENDA FIXA	100.000,00	0,00	0,00	0,00	0,00	100.000,00
	<b>TOTAL LLARG TERMINI</b>	<b>15.105.000,00</b>	<b>0,00</b>	<b>0,00</b>	<b>0,00</b>	<b>0,00</b>	<b>15.105.000,00</b>
540	INVERSIONS FINANCERES TEMPORALS EN CAPITAL	300.000,00	0,00	0,00	300.000,00	0,00	0,00
542	CRÈDITS A CURT TERMINI	104.550,00	30.450,00	450,00	41.075,00	2.050,00	92.325,00
546	INTERESSOS A CURT TERMINI DE VALORS DE RENDA FIXA	0,00	63.131,51	0,00	0,00	0,00	63.131,51
548	IMPOSICIONS A CURT TERMINI	2.800.000,00	8.228.000,00	0,00	3.400.000,00	0,00	7.628.000,00
	<b>TOTAL CURT TERMINI</b>	<b>3.204.550,00</b>	<b>8.321.581,51</b>	<b>450,00</b>	<b>3.741.075,00</b>	<b>2.050,00</b>	<b>7.783.456,51</b>
	<b>TOTAL</b>	<b>18.309.550,00</b>	<b>8.321.581,51</b>	<b>450,00</b>	<b>3.741.075,00</b>	<b>2.050,00</b>	<b>22.888.456,51</b>

Els préstecs singulars concedits durant l'exercici i que presenten un import significatiu pel que fa al total, han estat:

Prèstec	Import	Anualitats	concesió	Data	Tipus	Tipus	Finalitat	Deutor
Institut Català de Finances	15.000.000	1.340.000	29/04/2009	3,16	Trimestral	Inversió	Spanair	Turisme de Barcelona
<b>Total</b>	<b>15.000.000</b>							

## 7. Existències

---

Els imports que figuren en aquest epígraf, presenten la següent distribució.

Compte	Descripció	Existències finals
3001	PRODUCTES MAGATZEM DE PUBLICACIONS	102915,49
3002	PRODUCTES CITB CATALUNYA	98283,26
3003	PRODUCTES CITB SANT JAUME	12576,07
3004	PRODUCTES CITB SANTS	4391,34
3005	PRODUCTES OFICINES AEROPORT DE BCN	32845,09
3006	COLON	5603,21
3007	OFICINA MONTSENY	0
3009	PRODUCTES SAGRADA FAMILIA	5993,6
3010	CABINA CITY TOUR	1507,05
3011	RAMBLES	6372,36
3012	PORT ( CABINA COLON )	2756,57
3013	CABINA PL. ESPANYA	5921,52
3014	CABINA CATALUNYA NORD	2044,23
3015	CABINA ESTACIÓ DEL NORD	7521,66
3016	CABINA CATALUNYA SUD	1518,75
3017	CABINA SANTS	581,15
30	COMERCIALS	290831,35
390	DE MERCADERIES	-51457,74
39	PROVISIÓ PER DEPRECIACIÓ D'EXISTÈNCIES	-51457,74
<b>TOTAL EXISTÈNCIES</b>		<b>239373,61</b>

## 8. Tresoreria

---

El resum dels moviments realitzats en l'exercici és:

### TRESORERIA a 31/12/2010

Compte	Descripció	Saldo inicial	Cobraments	Pagaments	Saldo final
570	CAIXA	14.895,26	200,00	420,00	14.675,26
571	BANCS I INSTITUCIONS DE CRÈDIT. COMPTES OPERATIUS	3.437.324,20	59.812.505,63	62.490.099,03	759.730,80
573	BANCS I INSTITUCIONS DE CRÈDIT: ICF	4.030,12	1.186.771,79	1.148.030,12	42.771,79
578	MOVIMENTS INTERNS DE TRESORERIA	0,00	15.781.944,11	15.781.944,11	0,00
<b>TOTAL TRESORERIA</b>		<b>3.456.249,58</b>	<b>76.781.421,53</b>	<b>79.420.493,26</b>	<b>817.177,85</b>



## 9. Fons propis

---

Els moviments produïts en els comptes que componen aquest epígraf, presenten el següent resum:

### FONS PROPIS a 31/12/2010

Compte	Descripció	Saldo inicial	Entrades o dotacions	Augments per transferències o traspàs d'un altre compte	Sortides, baixes o reduccions	Disminucions per transferències o traspàs a un altre compte	Saldo final
100	PATRIMONI	1.303.909,76	0,00	0,00	702.897,66	0,00	601.012,10
101	PATRIMONI: APORTACIO CAPITAL AJUNTAMENT	23.169,05	0,00	0,00	4.657,84	0,00	18.511,21
102	PATRIMONI: APORT CAPITAL GENERALITAT	18.709,51	0,00	0,00	4.008,75	0,00	14.700,76
120	RESULTATS D'EXERCICIS ANTERIORS	4.889.283,78	702.897,66	0,00	0,00	0,00	5.592.181,44
129	RESULTATS DE L'EXERCICI	0,00	37.825.104,51	0,00	37.497.199,49	0,00	327.905,02
<b>TOTAL FONS PROPIS</b>		<b>6.235.072,10</b>	<b>38.528.002,17</b>	<b>0,00</b>	<b>38.208.763,74</b>	<b>0,00</b>	<b>6.554.310,53</b>

## 10. Informació de les operacions no pressupostàries de tresoreria

---

El resum per conceptes de les operacions no pressupostàries realitzades durant l'exercici és:

### 10.1. Deutors

#### OPERACIONS NO PRESSUPOSTÀRIES DE TRESORERIA

##### DEUTORS a 31/12/2010

Compte	Descripció	Saldo a 1 de gener	Modificacions saldo inicial	Càrrecs realitzats en l'exercici	Total deutors	Abonaments realitzats en l'exercici	Deutors pendents de cobrament a 31/12/2010
440	DEUTORS PER I.V.A. REPERCUTIT	663.357,16	2.145,57	3.942.240,24	4.607.742,97	3.924.215,30	683.527,67
449	ALTRES DEUTORS NO PRESSUPOSTARIS	74.322,56	0,00	19.690,67	94.013,23	94.013,23	0,00
472	HISENDA PÚBLICA, I.V.A. SOPORTAT	0,00	0,00	2.892.720,16	2.892.720,16	2.892.720,16	0,00
565	FIANCES CONSTITUÏDES A CURT TERMINI	8.380,72	0,00	77.314,17	85.694,89	0,00	85.694,89
	<b>TOTAL</b>	<b>746.060,44</b>	<b>2.145,57</b>	<b>6.931.965,24</b>	<b>7.680.171,25</b>	<b>6.910.948,69</b>	<b>769.222,56</b>

## 10.2. Creditors

### OPERACIONS NO PRESSUPOSTÀRIES DE TRESORERIA

#### CREDITORS a 31/12/2010

Compte	Descripció	Saldo a 1 de gener	Modificacions saldo inicial	Abonaments realitzats en l'exercici	Total creditors	Càrrecs realitzats en l'exercici	Creditors pdots. de pagament a 31/12/2010
410	CREDITORS PER I.V.A. SOPORTAT	575.850,39	0,00	2.892.720,16	3.468.570,55	2.735.638,36	732.932,19
411	CREDITORS PER DESPESES DEVENGADES	28.000,00	0,00	0,00	28.000,00	28.000,00	0,00
475	HISENDA PÚBLICA, CREDITORA PER DIVERSOS CONCEPTES	457.903,42	0,00	1.854.886,48	2.312.789,90	1.985.543,35	327.246,55
476	ORGANISMES DE PREVISIÓ SOCIAL, CREDITORS	80.928,69	0,00	1.108.756,70	1.189.685,39	1.104.299,03	85.386,36
477	HISENDA PÚBLICA, I.V.A. REPERCUTIT	0,00	2.145,57	3.942.240,24	3.944.385,81	3.944.385,81	0,00
52	DEUTES A CURT TERMINI PER PRÉSTECES REBUTS I ALTRES CONCEPTES	742.699,00	0,00	817.691,00	1.560.390,00	742.699,00	817.691,00
560	FIANCES REBUDES A CURT TERMINI	2.600,00	0,00	0,00	2.600,00	2.600,00	0,00
	<b>TOTAL</b>	<b>1.887.981,50</b>	<b>2.145,57</b>	<b>10.616.294,58</b>	<b>12.506.421,65</b>	<b>10.543.165,55</b>	<b>1.963.256,10</b>

## 10.3. Partides pendents d'aplicació. Cobraments

### OPERACIONS NO PRESSUPOSTÀRIES DE TRESORERIA

#### PARTIDES PENDENTS D'APLICACIÓ. INGRESSOS a 31/12/2010

Compte	Descripció	Cobraments pdots. d'aplicació a 1 de gener	Modificacions saldo inicial	Cobraments realitzats en l'exercici	Total cobraments pdots. aplicació	Cobraments aplicats en l'exercici	Cobraments pdots. d'aplicació a 31/12/2010
554	INGRESSOS PENDENTS D'APLICACIÓ	68.190,80	0,00	130.180,69	198.371,49	152.131,49	46.240,00
	<b>TOTAL</b>	<b>68.190,80</b>	<b>0,00</b>	<b>130.180,69</b>	<b>198.371,49</b>	<b>152.131,49</b>	<b>46.240,00</b>

## 11. Quadre de finançament

Els recursos financers obtinguts en l'exercici, així com la seva aplicació o ocupació i l'efecte que han produït tals operacions sobre el capital circulante, es presenta a continuació.

### ACTIU

	BALANÇOS		VARIACIONS PERMANENTS		VARIACIONS CIRCULANTS		
	A 31.12.10	INICIAL	APLICAC	ORIGEN	ACTIVES	PASIVES	
<b>IMMOBILITAT</b>							
21	IMMOBILITZAT IMMATERIAL	462.360,44	444.659,00	17.701,44			
22	IMMOBILITZAT MATERIAL	3.596.978,62	3.375.456,77	221.521,85			
28	AMORTITZACIONS	-2.441.363,59	-2.235.225,49		206.138,10		
25/26	INVERSIONS FINANCERES PERMANENTS	15.125.085,83	15.125.085,83	0,00			
29	PROVISIÓ	-866.408,31	0,00		866.408,31		
<b>EXISTÈNCIES</b>							
3	MERCADERIES	239.373,61	247.685,63			8.312,02	
<b>DEUTORS</b>							
43/44	DEUTORS	4.962.614,78	5.832.306,92			869.692,14	
49	PROVISIÓ INSOLVENCIES	-20.048,34	-15.899,26			4.149,08	
54	INVERSIONS I CRÈDITS A CURT TERMINI	7.783.456,51	3.204.550,00		4.578.906,51		
56	FIANCES A CURT TERMINI	85.694,89	8.380,72		77.314,17		
48	PERIODIFICACIONS	0,00	0,00			0,00	
<b>COMPTES FINANCERES</b>							
57	TRESORERIA	817.177,85	3.456.249,58			2.639.071,73	
<b>TOTAL ACTIU</b>		<b>29.744.922,29</b>	<b>29.443.249,70</b>	<b>239.223,29</b>	<b>1.072.546,41</b>	<b>4.656.220,68</b>	<b>3.521.224,97</b>

**PASSIU**

	BALANÇOS		VARIACIONS PERMANENTS		VARIACIONS CIRCULANTS		
	A 31.12.10	INICIAL	APLICAC	ORIGEN	ACTIVES	PASIVES	
<b>FINANCIACIÓ BÀSICA</b>							
10	PATRIMONI	634.224,07	1.345.788,32	711.564,25			
12	RESULTAT D'EXERCICIS ANTERIORS	5.592.181,44	4.889.283,78		702.897,66		
12	RESULTAT DE L'EXERCI	327.905,02			327.905,02		
17	DEUTES A LLARG TERMINI ICF	12.780.170,94	13.721.571,25	941.400,31			
18	FIANCES LL. TERMINI	0,00		0,00			
52	DEUTES A CURT TERMINI ENTITATS CREDIT	817.691,00	742.699,00		74.992,00		
56	FIANCES A CURT TERMINI	0,00	2.600,00	2.600,00			
<b>DEUTES A CURT TERMINI</b>							
40/41	PROVEIDORS	8.647.517,90	7.649.696,43		997.821,47		
475	HISENDA PÚBLICA CREDITTORA	327.246,55	457.903,42			130.656,87	
476	SEGURETAT SOCIAL CRED.	85.386,36	80.928,69		4.457,67		
55	INGRESSOS PENDENTS D'APLICACIO	46.240,00	68.190,80			21.950,80	
<b>AJUSTOS PER PERIODIFICACIÓ</b>							
481	DESPESES DIFERIDES	486.359,01	440.588,01		45.771,00		
485	INGRESSOS ANTICIPATS	0,00	44.000,00			44.000,00	
<b>TOTAL PASSIU</b>		<b>29.744.922,29</b>	<b>29.443.249,70</b>	<b>1.655.564,56</b>	<b>1.105.794,68</b>	<b>1.048.050,14</b>	<b>196.607,67</b>

## QUADRE DE FINANÇAMENT ANUAL

APLICACIÓ RECURSOS		ORIGEN RECURSOS	
Immobilitzat immaterial	17.701,44	Deutes a curt termini	74.992,00
Immobilitzat material	221.521,83	Resultats de l'exercici (*)	1.391.784,82
Inversions financeres permanents	0,00		
Deutes a llarg termini ICF	941.400,31		
Fiances a curt termini	2.600,00		
Variació circulant	283.553,24		
<b>TOTAL</b>	<b>1.466.776,82</b>	<b>TOTAL</b>	<b>1.466.776,82</b>

CONCILIACIÓ DELS RESULTATS DE L'EXERCICI AMB ELS RECURSOS GENERATS	Imports
Resultat de l'exercici	327.905,02
Variació amortitzacions i provisions	1.072.546,41
Amortització transferències de capital	-711.564,25
Resultat d'exercicis anteriors	702.897,66
<b>(*) TOTAL RECURSOS GENERATS PER L'ACTIVITAT</b>	<b>1.391.784,82</b>

## 12. Informació pressupostària

A continuació es presenta la informació pressupostària corresponent a aquest exercici.

### 12.1. Exercici corrent

#### a) Pressupost de despeses

##### a.1.) Modificacions de crèdit

Les modificacions pressupostàries realitzades presenten el següent resum:

#### MODIFICACIONS DE CRÈDIT. PRESSUPOST CORRENT

##### Resum General per Capítols: Capítol

Econ.	Descripció	Transferències de crèdit						Crèdits generats per ingressos	Baixes per anul·lació	Ajustos per pròrroga	Total modificacions
		Crèdits extraordinaris	Suplements de crèdit	Ampliacions de crèdit	Transferències de crèdit positives	Transferències de crèdit negatives	Incorporacions de romanents de crèdit				
1	DESPESES DE PERSONAL.	0,00	0,00	0,00	0,00	0,00	0,00	1.000,00	0,00	0,00	1.000,00
2	DESPESES CORRENTS EN BÉNS I SERVEIS.	0,00	0,00	0,00	1.210.000,00	-1.082.000,00	0,00	3.304.500,00	0,00	0,00	3.432.500,00
3	DESPESES FINANCERES.	0,00	0,00	0,00	0,00	-188.500,00	0,00	0,00	0,00	0,00	-188.500,00
4	TRANSFERÈNCIES CORRENTS.	0,00	0,00	0,00	0,00	0,00	0,00	20.000,00	0,00	0,00	20.000,00
6	INVERSIONS REALS.	0,00	0,00	0,00	60.500,00	0,00	0,00	158.500,00	0,00	0,00	219.000,00
	<b>TOTAL</b>	<b>0,00</b>	<b>0,00</b>	<b>0,00</b>	<b>1.270.500,00</b>	<b>-1.270.500,00</b>	<b>0,00</b>	<b>3.484.000,00</b>	<b>0,00</b>	<b>0,00</b>	<b>3.484.000,00</b>

## SITUACIÓ D'INGRESSOS. PRESSUPOST D'EXERCICI CORRENT

### Procés de gestió : Recaptació neta (Resum General per Capítols: Capítol)

Econ.	Descripció	Recaptació total	Devolucions d'ingrés	Recaptació neta
3	Taxes, preus públics i altres ingressos.	30.467.084,18	0,00	30.467.084,18
4	Transferències corrents.	3.056.096,01	0,00	3.056.096,01
5	Ingressos patrimonials.	120.180,20	0,00	120.180,20
	<b>TOTAL</b>	<b>33.643.360,39</b>	<b>0,00</b>	<b>33.643.360,39</b>

## 12.2. Exercicis tancats

A continuació es presenta informació relativa a la gestió dels drets i obligacions procedents de pressupostos tancats.

### a) Obligacions de pressupostos tancats

El detall per capítols i exercici de les obligacions reconegudes pendents de pagament procedents de pressupostos tancats és:

## SITUACIÓ DE DESPESES. PRESSUPOST EXERCICIS TANCATS

### Obligacions de pressupostos tancats (Resum per Capítols: Exercici + Capítol)

Exer.	Econ.	Descripció	Obligacions inicials	Modificacions saldo inicial i anul.lacions	Total obligacions	Prescripcions	Pagaments realitzats	Obligacions pnts. de pagament
1997	1	DESPESES DE PERSONAL.	18.070,78	0,00	18.070,78	0,00	0,00	18.070,78
1997	1	DESPESES DE PERSONAL.	18.070,78	0,00	18.070,78	0,00	0,00	18.070,78
1997			18.070,78	0,00	18.070,78	0,00	0,00	18.070,78
2001	2	DESPESES CORRENTS EN BÉNS I SERVEIS.	0,01	0,00	0,01	0,00	0,00	0,01
2001	2	DESPESES CORRENTS EN BÉNS I SERVEIS.	0,01	0,00	0,01	0,00	0,00	0,01



## SITUACIÓ DE DESPESES. PRESSUPOST EXERCICIS TANCATS

### Obligacions de pressupostos tancats (Resum per Capítols: Exercici + Capítol)

Exer.	Econ.	Descripció	Obligacions inicials	Modificacions saldo inicial i anul.lacions	Total obligacions	Prescripcions	Pagaments realitzats	Obligacions pdt. de pagament
<b>2001</b>			<b>0,01</b>	<b>0,00</b>	<b>0,01</b>	<b>0,00</b>	<b>0,00</b>	<b>0,01</b>
2004	2	DESPESES CORRENTS EN BÉNS I SERVEIS.	12.000,00	0,00	12.000,00	0,00	0,00	12.000,00
<b>2004</b>	<b>2</b>	<b>DESPESES CORRENTS EN BÉNS I SERVEIS.</b>	<b>12.000,00</b>	<b>0,00</b>	<b>12.000,00</b>	<b>0,00</b>	<b>0,00</b>	<b>12.000,00</b>
<b>2004</b>			<b>12.000,00</b>	<b>0,00</b>	<b>12.000,00</b>	<b>0,00</b>	<b>0,00</b>	<b>12.000,00</b>
2005	2	DESPESES CORRENTS EN BÉNS I SERVEIS.	49.902,92	0,00	49.902,92	0,00	29.997,60	19.905,32
<b>2005</b>	<b>2</b>	<b>DESPESES CORRENTS EN BÉNS I SERVEIS.</b>	<b>49.902,92</b>	<b>0,00</b>	<b>49.902,92</b>	<b>0,00</b>	<b>29.997,60</b>	<b>19.905,32</b>
<b>2005</b>			<b>49.902,92</b>	<b>0,00</b>	<b>49.902,92</b>	<b>0,00</b>	<b>29.997,60</b>	<b>19.905,32</b>
2006	2	DESPESES CORRENTS EN BÉNS I SERVEIS.	9.566,26	0,00	9.566,26	0,00	0,00	9.566,26
<b>2006</b>	<b>2</b>	<b>DESPESES CORRENTS EN BÉNS I SERVEIS.</b>	<b>9.566,26</b>	<b>0,00</b>	<b>9.566,26</b>	<b>0,00</b>	<b>0,00</b>	<b>9.566,26</b>
<b>2006</b>			<b>9.566,26</b>	<b>0,00</b>	<b>9.566,26</b>	<b>0,00</b>	<b>0,00</b>	<b>9.566,26</b>
2007	2	DESPESES CORRENTS EN BÉNS I SERVEIS.	17.996,12	0,00	17.996,12	0,00	0,00	17.996,12
<b>2007</b>	<b>2</b>	<b>DESPESES CORRENTS EN BÉNS I SERVEIS.</b>	<b>17.996,12</b>	<b>0,00</b>	<b>17.996,12</b>	<b>0,00</b>	<b>0,00</b>	<b>17.996,12</b>
<b>2007</b>			<b>17.996,12</b>	<b>0,00</b>	<b>17.996,12</b>	<b>0,00</b>	<b>0,00</b>	<b>17.996,12</b>
2008	2	DESPESES CORRENTS EN BÉNS I SERVEIS.	5.859,87	0,00	5.859,87	0,00	650,81	5.209,06
<b>2008</b>	<b>2</b>	<b>DESPESES CORRENTS EN BÉNS I SERVEIS.</b>	<b>5.859,87</b>	<b>0,00</b>	<b>5.859,87</b>	<b>0,00</b>	<b>650,81</b>	<b>5.209,06</b>
<b>2008</b>			<b>5.859,87</b>	<b>0,00</b>	<b>5.859,87</b>	<b>0,00</b>	<b>650,81</b>	<b>5.209,06</b>
2009	1	DESPESES DE PERSONAL.	851,00	0,00	851,00	0,00	851,00	0,00
<b>2009</b>	<b>1</b>	<b>DESPESES DE PERSONAL.</b>	<b>851,00</b>	<b>0,00</b>	<b>851,00</b>	<b>0,00</b>	<b>851,00</b>	<b>0,00</b>
2009	2	DESPESES CORRENTS EN BÉNS I SERVEIS.	6.794.187,75	0,00	6.794.187,75	0,00	6.778.520,91	15.666,84
<b>2009</b>	<b>2</b>	<b>DESPESES CORRENTS EN BÉNS I SERVEIS.</b>	<b>6.794.187,75</b>	<b>0,00</b>	<b>6.794.187,75</b>	<b>0,00</b>	<b>6.778.520,91</b>	<b>15.666,84</b>
2009	3	DESPESES FINANCERES.	82.433,60	0,00	82.433,60	0,00	82.433,60	0,00

## SITUACIÓ DE DESPESES. PRESSUPOST EXERCICIS TANCATS

### Obligacions de pressupostos tancats (Resum per Capítols: Exercici + Capítol)

Exer.	Econ.	Descripció	Obligacions inicials	Modificacions saldo inicial i anul.lacions	Total obligacions	Prescripcions	Pagaments realitzats	Obligacions ppts. de pagament
2009	3	DESPESES FINANCERES.	82.433,60	0,00	82.433,60	0,00	82.433,60	0,00
2009	4	TRANSFERÈNCIES CORRENTS.	8.920,73	0,00	8.920,73	0,00	8.482,40	438,33
2009	4	TRANSFERÈNCIES CORRENTS.	8.920,73	0,00	8.920,73	0,00	8.482,40	438,33
2009	6	INVERSIONS REALS.	46.057,00	0,00	46.057,00	0,00	46.057,00	0,00
2009	6	INVERSIONS REALS.	46.057,00	0,00	46.057,00	0,00	46.057,00	0,00
2009			6.932.450,08	0,00	6.932.450,08	0,00	6.916.344,91	16.105,17
		<b>TOTAL</b>	<b>7.045.846,04</b>	<b>0,00</b>	<b>7.045.846,04</b>	<b>0,00</b>	<b>6.946.993,32</b>	<b>98.852,72</b>

**b) Drets a cobrar de pressupostos tancats**

El detall per capítols i exercici de procedència dels drets reconeguts pendents de cobrament d'exercici tancats, es presenta a continuació.

**SITUACIÓ D'INGRESSOS. PRESSUPOST D'EXERCICIS TANCATS**

**Drets a cobrar de pressupostos tancats (Part 1) (Resum per Capítols: Exercici + Capítol)**

Exer.	Econ.	Descripció	Drets anul.lats				Total drets anul.lats
			Pendents de cobrament inicial	Modificacions saldo inicial	Anul.lació de liquidacions	Ajornament i fraccionament	
2003	3	Taxes, preus públics i altres ingressos.	-0,03	0,00	0,00	0,00	0,00
<b>2003</b>			<b>-0,03</b>	<b>0,00</b>	<b>0,00</b>	<b>0,00</b>	<b>0,00</b>
2007	3	Taxes, preus públics i altres ingressos.	-24,70	0,00	0,00	0,00	0,00
<b>2007</b>			<b>-24,70</b>	<b>0,00</b>	<b>0,00</b>	<b>0,00</b>	<b>0,00</b>
2008	3	Taxes, preus públics i altres ingressos.	24.407,93	1.345,70	0,00	0,00	0,00
<b>2008</b>			<b>24.407,93</b>	<b>1.345,70</b>	<b>0,00</b>	<b>0,00</b>	<b>0,00</b>
2009	3	Taxes, preus públics i altres ingressos.	4.276.878,48	13.409,84	0,00	0,00	0,00
2009	4	Transferències corrents.	652.365,52	0,00	0,00	0,00	0,00
<b>2009</b>			<b>4.929.244,00</b>	<b>13.409,84</b>	<b>0,00</b>	<b>0,00</b>	<b>0,00</b>
		<b>TOTAL</b>	<b>4.953.627,20</b>	<b>14.755,54</b>	<b>0,00</b>	<b>0,00</b>	<b>0,00</b>

## SITUACIÓ D'INGRESSOS. PRESSUPOST D'EXERCICIS TANCATS

### Drets a cobrar de pressupostos tancats (Part 2) (Resum per Capítols: Exercici + Capítol)

Drets cancel.lats									
Exer.	Econ.	Descripció	Cobraments en espècie	Insolvències	Prescripcions	Altres causes	Total drets cancel.lats	Recaptació	Pendents de cobrament
2003	3	Taxes, preus públics i altres ingressos.	0,00	0,00	0,00	0,00	0,00	0,00	-0,03
<b>2003</b>			<b>0,00</b>	<b>0,00</b>	<b>0,00</b>	<b>0,00</b>	<b>0,00</b>	<b>0,00</b>	<b>-0,03</b>
2007	3	Taxes, preus públics i altres ingressos.	0,00	0,00	0,00	0,00	0,00	-24,70	0,00
<b>2007</b>			<b>0,00</b>	<b>0,00</b>	<b>0,00</b>	<b>0,00</b>	<b>0,00</b>	<b>-24,70</b>	<b>0,00</b>
2008	3	Taxes, preus públics i altres ingressos.	0,00	0,00	0,00	0,00	0,00	6.689,27	19.064,36
<b>2008</b>			<b>0,00</b>	<b>0,00</b>	<b>0,00</b>	<b>0,00</b>	<b>0,00</b>	<b>6.689,27</b>	<b>19.064,36</b>
2009	3	Taxes, preus públics i altres ingressos.	0,00	0,00	0,00	0,00	0,00	4.259.026,33	31.261,99
2009	4	Transferències corrents.	0,00	0,00	0,00	0,00	0,00	652.365,52	0,00
<b>2009</b>			<b>0,00</b>	<b>0,00</b>	<b>0,00</b>	<b>0,00</b>	<b>0,00</b>	<b>4.911.391,85</b>	<b>31.261,99</b>
<b>TOTAL</b>			<b>0,00</b>	<b>0,00</b>	<b>0,00</b>	<b>0,00</b>	<b>0,00</b>	<b>4.918.056,42</b>	<b>50.326,32</b>

**c) Variació de resultats pressupostaris d'exercicis anteriors**

Les variacions d'obligacions i drets a cobrar de pressupostos tancats, han suposat modificacions dels imports calculats com resultats pressupostaris en exercicis anteriors. L'impacte d'aquestes modificacions sobre els resultats d'exercicis anteriors es presenta en el quadre següent.

**VARIACIÓ DE RESULTATS PRESSUPOSTARIS D'EX. ANTERIORS a 31/12/2010**

	TOTAL VARIACIÓ DRETS	TOTAL VARIACIÓ OBLIGACIONS	VARIACIÓ DE RESULTATS PRESSUPOSTARIS D'EX. ANTERIORS
a) Operacions corrents	14.755,54	0,00	14.755,54
b) Altres operacions no financeres	0,00	0,00	0,00
Operacions no financeres (a+b)	14.755,54	0,00	14.755,54
Actius financers	0,00	0,00	0,00
Passius financers	0,00	0,00	0,00
<b>TOTAL</b>	<b>14.755,54</b>	<b>0,00</b>	<b>14.755,54</b>

### 12.3. Romanent de Tresoreria

El Romanent de Tresoreria de l'exercici comparat amb el de l'exercici anterior, presenta el següent detall.

#### ROMANENT DE TRESORERIA a 31/12/2010

	IMPORTS ANY 2010	IMPORTS ANY ANTERIOR 2009
1. (+) Fons líquids	817.177,85	3.456.249,58
2. (+) Drets pendents de cobrament	12.885.526,18	9.102.132,67
(+ del Pressupost corrent	4.140.535,99	4.929.244,00
(+ de Pressupostos tancats	50.326,32	24.383,19
(+ d'operacions no pressupostàries	8.740.903,87	4.216.696,28
(-) cobraments realitzats pendents d'aplicació definitiva	46.240,00	68.190,80
3. (-) Obligacions pendents de pagament	10.364.200,82	9.390.415,55
(+ del Pressupost corrent	7.815.732,99	6.932.450,08
(+ de Pressupostos tancats	98.852,72	113.395,96
(+ d'operacions no pressupostàries	2.449.615,11	2.344.569,51
(-) pagaments realitzats pendents d'aplicació definitiva	0,00	0,00
I. Romanent de tresoreria total (1 + 2 - 3)	3.338.503,21	3.167.966,70
II. Saldos de dubtós cobrament	20.048,34	15.899,26
III. Excés de finançament afectat	0,00	0,00
IV. Romanent de tresoreria per a despeses generals (I - II - III)	3.318.454,87	3.152.067,44

### **13. Esdeveniments posteriors al tancament**

---

Des de la data de tancament de l'exercici fins a la de confecció d'aquests Comptes Anuals, no s'ha produït cap fet que afecti a aquests Comptes Anuals i que per la seva importància i significació hagi d'encloure's en aquest apartat de la memòria.