

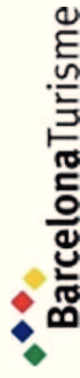
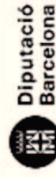
#otb.barcelona



OBSERVATORI DEL TURISME A BARCELONA

OTB

CIUTAT I REGIÓ



Barcelona Turisme [Visita Barcelona](#) [Tickets](#)

[Inici](#) [Programes](#) [Serveis](#) [Sala de premsa](#)

BarcelonaTurisme

Estadístiques de turisme a Barcelona

Diputació de Barcelona

LA DIPUTACIÓ DE BARCELONA

Turisme

Jornades

Dades bàsiques

2016

Dades anuals d'activitat turística 2016 a Catalunya

Comèdia de les dones i oferta d'hoteles

També volum de passatgers al port i aeroport

Gerència de Serveis de Turisme

- Comunicació
- Oficina de Promoció Turística
- Oficina Tècnica de Turisme
- Planificació
- Infraestructures turístiques
- LABturisme
- Gestió territorial
- Oficines de Turisme
- Secció d'Assistència i Coordinació Turística

Diputació de Barcelona

Travessera de les Corbes, 131-135
Pavelló Maierriat - Pavelló Mésiriol, planta baixa

08028 Barcelona
T. 934 022 837
F. 934 022 868

Formulari de contacte

LABturis

- Estudi repul demarcació
- La norma debat
- Estadísticu entorn
- Promòticu OMNIBUS

www.barcelona.cat [Ajuntament de Barcelona](#)

Turisme

PRESENTACIÓ [PLA ESTRATÈGIC](#) [CONSELL DE TURISME](#) [INICI](#) [DOCUMENTACIÓ](#) [NOTÍCIES](#)

Coneixement

30% **10.520**

Activitat turística

El coneixement compartit és una eina imprescindible per abordar el sector del turisme a la ciutat. En aquest espai posem a disposició dels ciutadans, les empreses, les administracions i les administracions.

Allogjament turístic

Perfil dels turistes

Activitat turística

Allogjament

Opinió de la ciutadania

Mercat laboral

Turistes en hotels

Esqueixer missatges al·legrement?

Evolutió premsa turística

Nacionalitats dels turistes en hotels

Context



ESTADI
A BOLA



PORT
A



Estadístiques de turisme
a Barcelona i comarques

Tourism statistics in
Barcelona and regions

2015

Estadístiques de turisme.
Barcelona: ciutat i entorn
Estadísticas de turismo.
Barcelona: ciudad y entorno
Tourism statistics.
Barcelona: city and surroundings

2016

Estadístiques de turisme.
Barcelona: ciutat i entorn
Estadísticas de turismo.
Barcelona: ciudad y entorno
Tourism statistics.
Barcelona: city and surroundings



OTB

CIUTAT I REGIÓ

Observatori del Turisme a Barcelona

Escala d'anàlisi

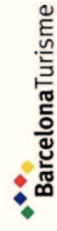
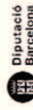
CIUTAT: Districtes i barris



REGIÓ: Resta de municipis i comarques



DESTINACIÓ: Ciutat i Regió



OTB

CIUTAT I REGIÓ
Observatori del Turisme a Barcelona

Xifres clau

TRANSPORT DESTINACIÓ BARCELONA



44.121.218

PASSATGERS A L'AEROPORT
DE BARCELONA



3.870.300

VIATGERS DE L'AVE
BARCELONA-MADRID



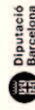
2.681.368

PASSATGERS DE CREUERS
AL PORT DE BARCELONA



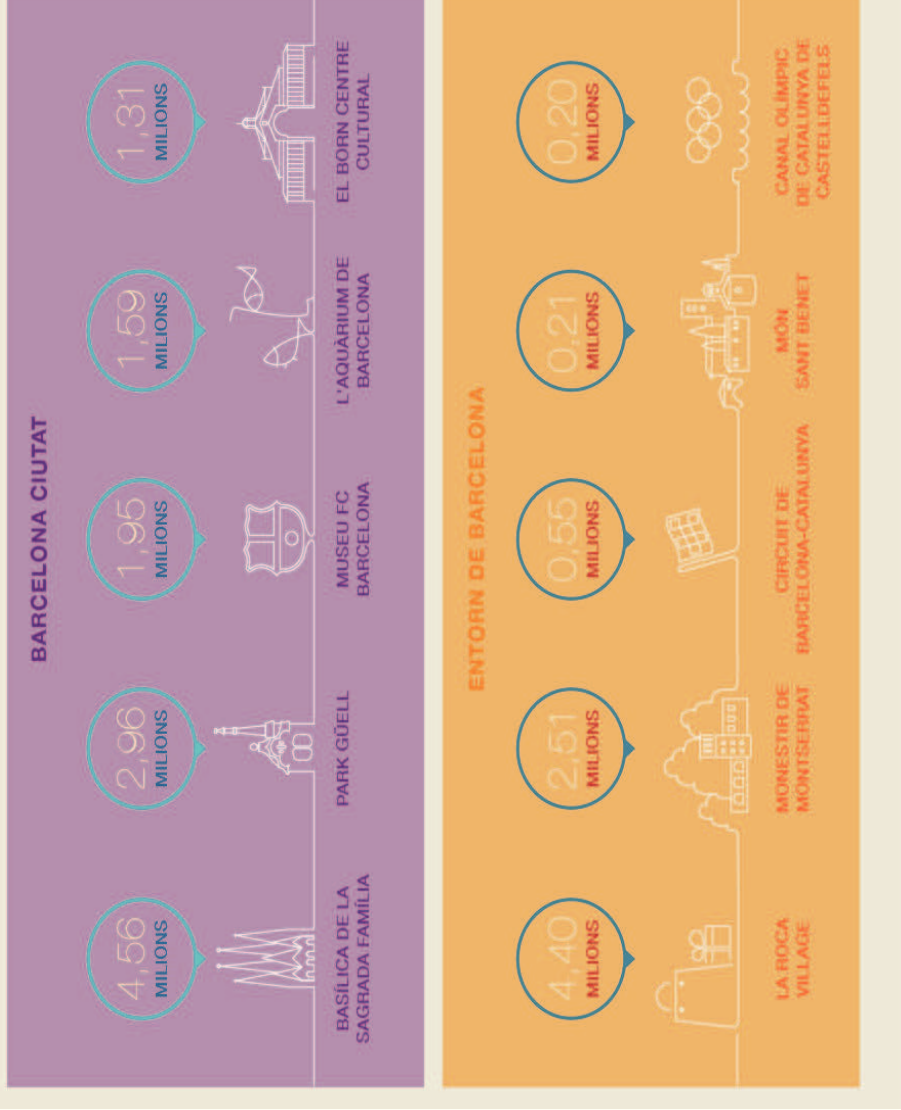
1.275.366

PASSATGERS DE FERRI
AL PORT DE BARCELONA



LLOCS D'INTERÉS

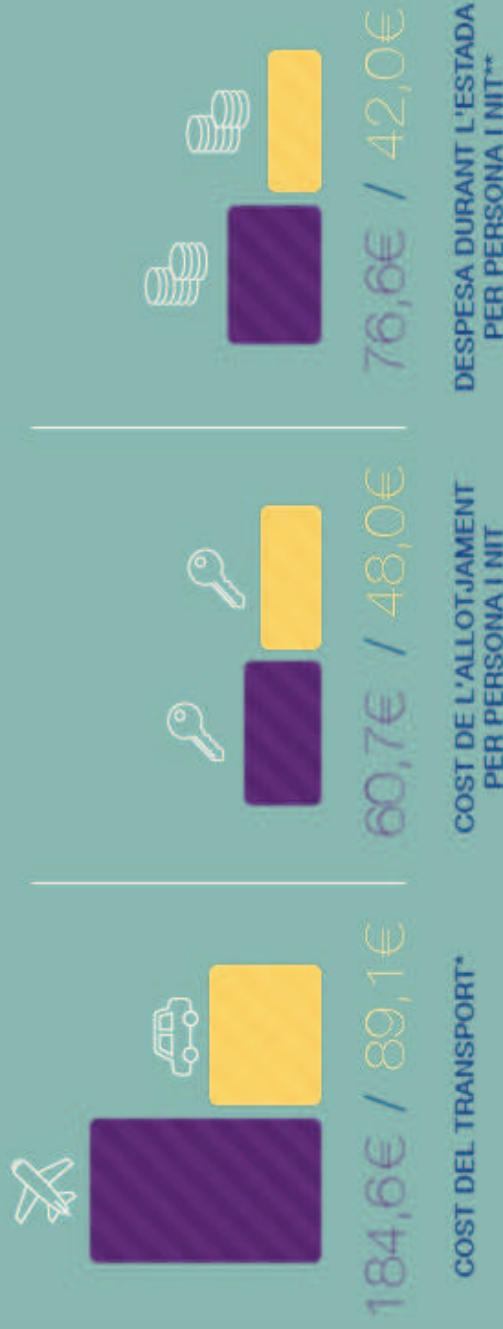
Nombre de visitants als principals llocs d'interés



IMPACTES ECONÒMICS

DESPESA MITJANA

BARCELONA CIUTAT / ENTORN DE BARCELONA



* Cost del transport del viatge d'anada.

** No inclou ni l'allotjament ni el transport a la destinació.

MERCAT LABORAL

DESTINACIÓ BARCELONA



296.725
TREBALLADORS SECTOR
TURÍSTIC



27.317
EMPRESSES SECTOR TURÍSTIC

Objectius principals

- ▶▶ **Generar coneixement** aportant anàlisi, descripció i avaluació de l'activitat turística i monitoritzar-lo de forma intel·ligent i transversal amb la resta de sectors productius.
- ▶▶ Contribuir a la **sostenibilitat** de l'activitat turística en totes les seves dimensions.
- ▶▶ Establir **critèris metodològics comuns** en la quantificació i caracterització de l'activitat turística.
- ▶▶ Facilitar i agilitzar la presa de decisions fent **transferència activa** als actors vinculats a l'activitat per a la millora de la seva competitivitat i la qualitat de vida de la ciutadania, des de l'acadèmia, l'administració pública, l'empresa privada i la pròpia ciutadania.
- ▶▶ Posicionar la ciutat i la regió com a **referent internacional** en l'àmbit de l'observació del turisme sostenible en àmbits urbans, així com compartir coneixement.
- ▶▶ **Contribuir**, de forma activa, al futur Sistema d'Intel·ligència Turística de Catalunya.

Línies de treball

- ▶ Desplegament d'Indicadors que mesurin la **sostenibilitat** de l'activitat.
- ▶ Coneixement de les diferents dimensions de l'**experiència** del visitant.
- ▶ Seguiment de la **opinió ciutadana** sobre l'activitat turística.
- ▶ Identificació i seguiment del **Cens** i **caracterització** dels allotjaments turístics.
- ▶ Valoració del **retorn social i econòmic** de l'activitat turística.
- ▶ Estudi de l'evolució del **mercat laboral** vinculat a l'activitat turística.
- ▶ Estudis de **mercats i productes específics** d'interès.
- ▶ Desplegament de eines i processos de destinació **intel·ligent**.

Instruments

L'obrador de dades (Sistema Informació Turística OTB)

És des d'on es desenvolupa el treball en l'OTB, majoritàriament. En l'actualitat en l'obrador es troben els projectes que s'han posat en marxa o s'iniciaran en clau ciutat i regió com l'harmonització de dades, predicció d'activitat, sistema d'indicadors de turisme sostenible, enquesta a turistes, opinió ciutadana i smart destination.

Estudis i Informes

Des de l'OTB s'estudiaran tots aquells fenòmens que la ciutat i la regió considerin que són rellevants per la millora de la competitivitat turística de la destinació i que contribueixin al benestar de la ciutadania. També es podran realitzar informes i estudis vinculats a segmentacions de mercats específics que puguin aportar valor i es considerin d'interès.

Instruments

Espai innovació i think pool

En el context d'una ciutat "inesperada" i cosmopolita, l'OTB plantejarà un espai on s'alimentin de les noves tendències, de la creativitat d'altres sectors, de les opinions de líders d'opinió per una re-definició continuada per seguir sent eficaç i de valor pel sector.

Portal de difusió i transferència (otb.barcelona)

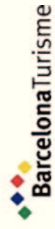
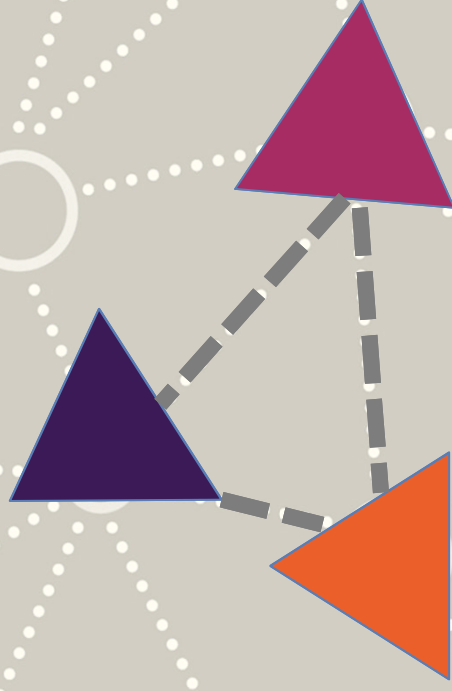
El portal online serà la referència per accedir a la informació i als anàlisis dels resultats del treball de l'OTB. Tindrà diferents fases de desplegament, començant per posar a disposició les publicacions realitzades i apostant per les dades obertes. En una segona fase el portal serà interactiu amb consultes a mida. L'OTB vol diferenciar-se introduint les darreres tecnologies en visualització de dades, eines de *Business Intelligence* (BI) i tècniques infogràfiques.

OTB

CIUTAT I REGIÓ

Observatori del Turisme a Barcelona

Model de treball .NET



#otb.barcelona



OBSERVATORI DEL TURISME A BARCELONA

OTB

CIUTAT I REGIÓ



Ajuntament de
Barcelona

