

Pla d'equipaments educatius de Barcelona 2008-2011

Construcció, rehabilitació
i millora de centres educatius públics

**Signatura del protocol de col·laboració
entre la Generalitat de Catalunya
i l'Ajuntament de Barcelona**

CEIP Arenal de Llevant, 24 de gener de 2008

Generalitat i Ajuntament

inverteixen 411 milions d'euros, a través del
ConSORCI d'EDUCACIÓ de BARCELONA,
per construir, rehabilitar i millorar
els centres educatius públics de la ciutat

El protocol signat pel conseller d'Educació, Ernest Maragall, i per l'alcalde de Barcelona, Jordi Hereu, permetrà executar plenament el Pla d'equipaments educatius 2008-2011 de la ciutat, elaborat pel Consorci d'Educació de Barcelona, d'acord amb l'Ajuntament de Barcelona i el Departament d'Educació.

El Pla recull totes les actuacions que s'han de realitzar fins l'any 2011 i es concretarà amb detall d'acord amb cadascun dels centres educatius. No s'hi contempla la construcció de noves escoles bressol, ja que seran objecte d'un pla específic.

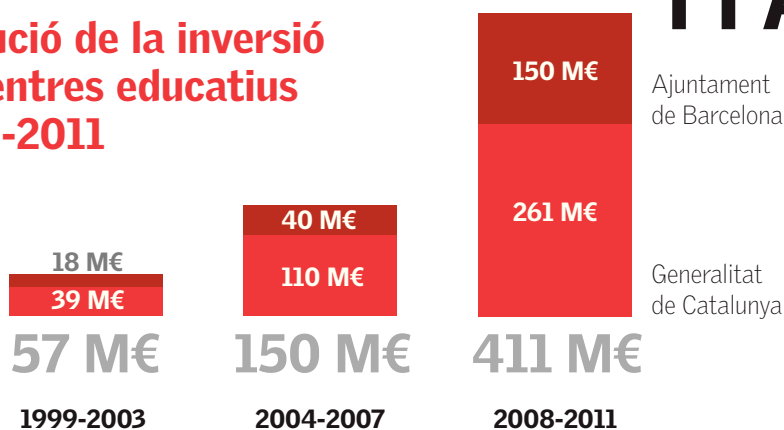
- » **411** milions d'euros d'inversió: es multiplica per 7 respecte del període 1999-2003
- » **12** nous centres educatius, **3** de substitució i **17** altres equipaments
- » **325** centres educatius faran obres de reforma, ampliació o millora (RAM)

411 milions d'inversió

de la Generalitat

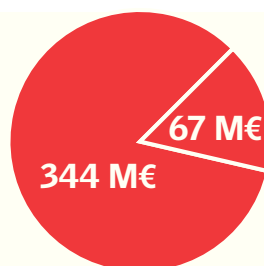
i l'Ajuntament

Evolució de la inversió en centres educatius 1999-2011



Distribució de la inversió en noves construccions i en RAM

Reformes, ampliacions i millores (RAM)



Noves construccions

48 M€

12 nous edificis escolars

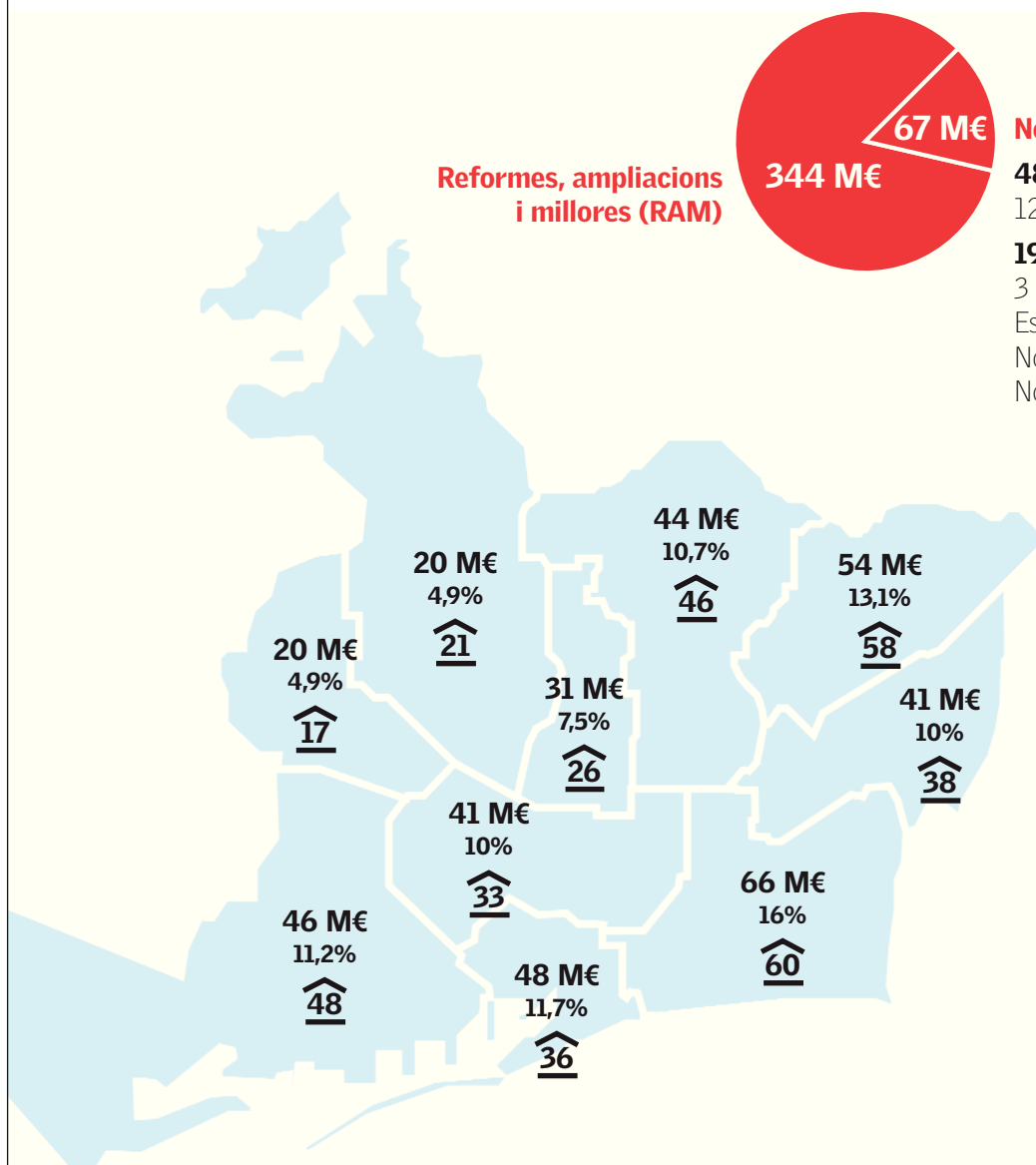
19 M€

3 centres de substitució

Escoles de formació d'adults

Noves escoles de música

Nous serveis educatius als districtes



Inversió per districtes

411 M€

100%

383

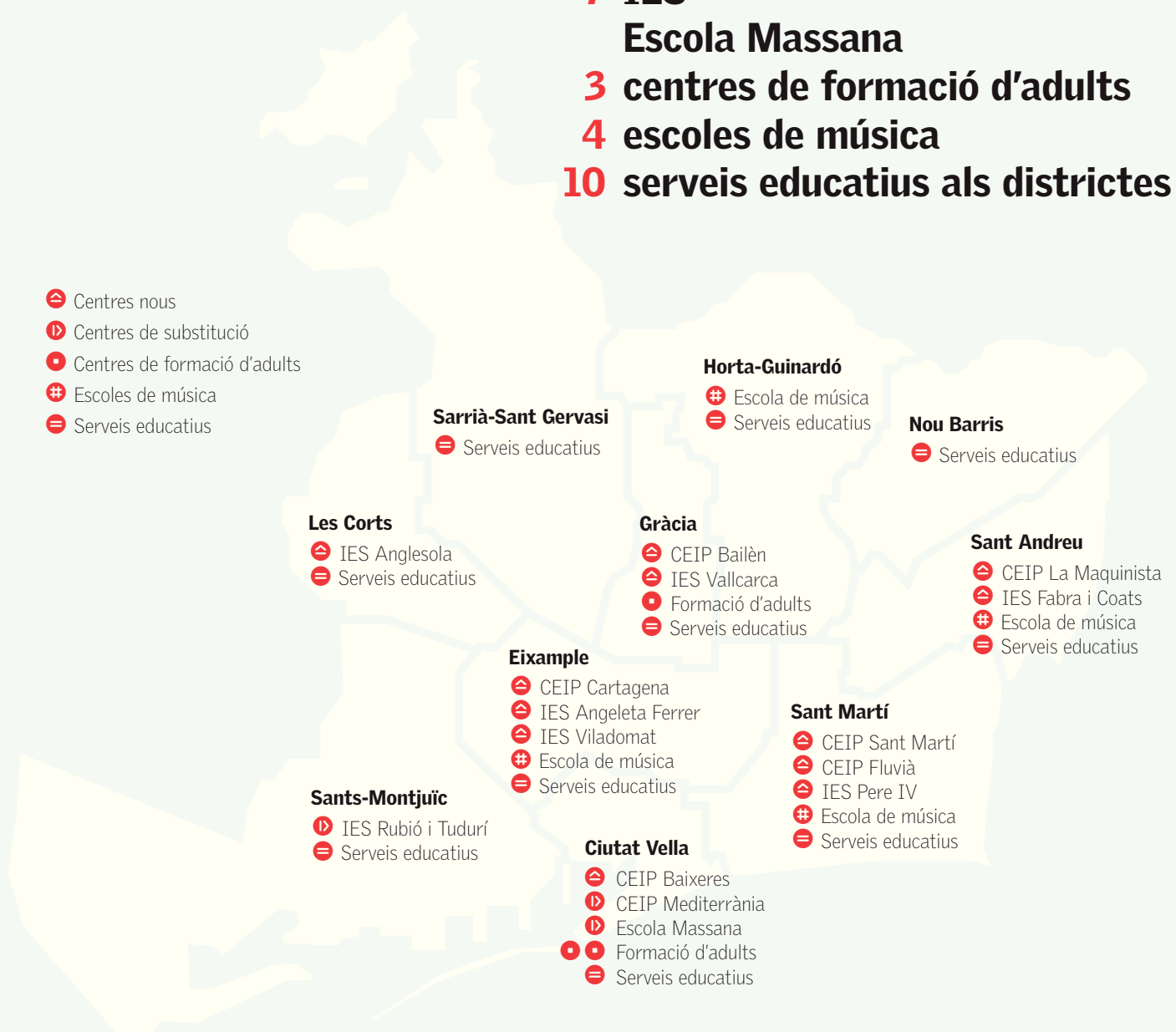
Centres al 2011

No inclou les noves escoles bressol.

12 nous centres educatius, 3 de substitució i 17 altres equipaments

7 CEIP
7 IES
Escola Massana
3 centres de formació d'adults
4 escoles de música
10 serveis educatius als districtes

- ⊕ Centres nous
- ▶ Centres de substitució
- Centres de formació d'adults
- # Escoles de música
- = Serveis educatius



4 centres que s'inauguraran el curs 2008-09

CEIP Fructuós Gelabert (Gràcia)
CEIP Eulàlia Bota (Sant Andreu)
CEIP La Llacuna del Poblenou (Sant Martí)
CEIP Pere IV (Sant Martí)

5 projectes que s'encarregaran el 2011

CEIP La Sagrera (Sant Andreu)
IES La Clota (Horta-Guinardó)
IES La Sagrera (Sant Andreu)
IES Fluvià (Sant Martí)
IES Sant Martí (Sant Martí)

325 centres educatius faran obres de reforma i millora

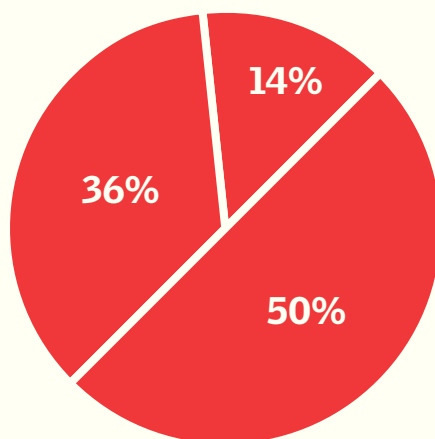
344 milions d'euros en RAM
Reforma, ampliació, millora i gran manteniment

Instal·lacions

Electricitat 5%
Calefacció 3%
Protecció contra incendis i alarmes 2%
Energies alternatives 2%
Xarxa informàtica 2%

Elements constructius

Patologies, façanes i fusteries 17%
Revestiments 10%
Cobertes 5%
Tancaments exteriors i seguretat 4%



Adaptació i ampliació d'espais

Reformes i ampliacions 25%
Patis, jardins, pistes esportives i gimnasos 7%
Sanitaris i vestuaris 8%
Adaptacions per a disminuïts 5%
Cuines i menjadors 5%

PROTOCOL DE COL·LABORACIÓ ENTRE EL GOVERN DE LA GENERALITAT I L'AJUNTAMENT DE BARCELONA PER A LA CONSTRUCCIÓ, REHABILITACIÓ I MILLORA DE CENTRES EDUCATIUS DE LA CIUTAT DE BARCELONA EN EL PERÍODE 2008-2011

Barcelona, 24 de gener de 2008

REUNITS

D'una part l'Hble. Sr. Ernest Maragall i Mira, conseller d'Educació de la Generalitat de Catalunya, en virtut de les facultats atorgades per la Llei 13/1989, de 14 de desembre, d'organització, procediment i règim jurídic de l'administració de la Generalitat de Catalunya.

D'altra part l'Excel·lentíssim Sr. Jordi Hereu i Boher, alcalde de Barcelona, en virtut de les facultats que li són reconegudes a l'article 53.1 del Decret legislatiu 2/2003, de 28 d'abril, pel qual s'aprova el Text refós de la Llei municipal i de règim local de Catalunya.

Actuant tots dos d'acord amb el que disposa l'article 191.1 del Text refós de la Llei municipal i de règim local de Catalunya.

EXPOSEN

1. El Pla de Govern 2007-2010 del Govern de la Generalitat i l'Acord de la Comissió de Govern de data 12 de Setembre de 2007 pel qual s'aproven les bases del Programa d'Actuació Municipal 2008-2011 de l'Ajuntament de Barcelona, en el marc de l'enfortiment de les polítiques socials que propugnen ambdós governs, prioritzen l'educació com l'instrument clau per impulsar el progrés de la nostra societat i garantir la seva cohesió.
2. La ciutat de Barcelona disposa avui d'una xarxa pública de 371 edificis educatius. L'adequada escolarització d'infants i joves exigeix una acurada previsió de les actuacions de construcció, ampliació i rehabilitació de centres educatius.
3. El Govern de la Generalitat i Ajuntament de Barcelona, a través del Consorci d'Educació de Barcelona (en endavant CEB), van aprovar conjuntament el 10 de maig de 2006 el Mapa d'Ensenyaments Obligatoris de la ciutat de Barcelona.
4. La Generalitat, a través de l'acord de Govern de 3 d'octubre de 2006 i l'Ajuntament de Barcelona, a través de l'acord del Consell Plenari de 21 de juliol de 2006 han acordat, en aplicació de la Carta Municipal de Barcelona, que el Consorci d'Educació de Barcelona exercirà competències plenes en matèria de construccions escolars, així com de manteniment i conservació dels edificis escolars.
5. Que el Consorci d'Educació de Barcelona ha elaborat un Pla d'equipaments educatius públics de Barcelona 2008-2011, d'acord amb els serveis tècnics de l'Institut Municipal d'Educació de Barcelona i del Departament d'Educació.
6. Que la cooperació entre el Departament d'Educació i els ajuntaments està prevista a la Disposició Addicional 15 de la Llei orgànica 2/2006, de 3 de maig, d'Educació i a l'article 66.3.o) del Decret legislatiu 2/2003, de 28 d'abril, pel qual s'aprova el Text refós de la Llei municipal i de règim local de Catalunya.

ACORDEN

1. Fer les previsions pressupostàries necessàries per tal de destinar un mínim de 400 milions d'euros per a la realització de les obres previstes en el Pla d'equipaments educatius públics de Barcelona 2008-2011. La Generalitat aportarà un 60% de l'import total del Pla i l'Ajuntament de Barcelona un 40%.
2. La Generalitat i l'Ajuntament de Barcelona signaran anualment un conveni que relacionarà les obres a realitzar durant l'any i concretarà les aportacions per al seu finançament, tenint en compte les disponibilitats pressupostàries per a cada exercici.
3. L'Ajuntament de Barcelona posarà a disposició els solars necessaris per a la construcció dels nous CEIP i IES.
4. Aquest protocol no contempla el pla de creació de noves escoles bressol de titularitat municipal en col·laboració amb el Departament d'Educació, que serà objecte d'un protocol de col·laboració específic.
5. Per tal d'assegurar l'adequat compliment d'aquest protocol es constituirà una comissió mixta de seguiment amb la participació de la Generalitat, l'Ajuntament de Barcelona i el CEB.

Podeu consultar aquest document a www.edubcn.cat