

# Enquesta Ecologia Urbana:

Soroll Nocturn

**Presentació de resultats**

**Any 2017**

Registre d'Enquestes i Estudis d'Opinió r17011  
**ENQUESTA ECOLOGIA URBANA:**  
**SOROLL NOCTURN**

ANY 2017

Departament d'Estudis d'Opinió - Gabinet Tècnic de Programació  
**Oficina Municipal de Dades**

C/ Avinyó, 32, 2a planta  
Tel. 934 027 918  
08002 Barcelona



Protegim el Medi Ambient.

No imprimiu aquest document si no és necessari.

Tots els drets reservats. Aquesta publicació no pot ser reproduïda, ni en tot ni en part, ni registrada en o transmesa per un sistema de recuperació en cap forma ni en cap mitja sigui electrònica, mecànica, per fotocòpia, de gravació o altres, sense el permís del propietari del copyright.

# ÍNDEX

---

- 003 FITXA TÈCNICA
- 004 PRESENTACIÓ
- 005 RESUM DE RESULTATS
- 007 SOROLL NOCTURN

# FITXA TÈCNICA

---

## ÀMBIT

Municipi de Barcelona.

## UNIVERS

Població de Barcelona de 16 anys i més.

## GRANDÀRIA DE LA MOSTRA

Onada 1: 1.000 entrevistes

Onada 2: 997 entrevistes

Onada 3: 1.000 entrevistes

Onada 4: 1.068 entrevistes

I un total de 4.065 entrevistes per any.

## METODOLOGIA

Entrevista personal realitzada amb suport informàtic (CAPI) al domicili.

## PROCEDIMENT DE MOSTREIG

Mostreig aleatori estratificat. Els estrats s'han format per l'encreuament dels 39

grans barris municipals amb sexe, edat i nacionalitat dels ciutadans i ciutadanes. S'han aplicat quotes per a cadascun dels estrats. A més, s'han establert quotes marginals per barri municipal.

## AFIXACIÓ

Fixa (100 en cada onada) per cada un dels 10 districtes per assolir una alta significació estadística territorial. Dins dels districtes, és proporcional a la població segons el padró municipal d'habitants.

## PONDERACIÓ

En funció de la població objectiu real en cadascun dels estrats definits per l'encreuament de districte municipal, sexe i edat dels ciutadans i ciutadanes, per tal d'obtenir els resultats del conjunt de la ciutat.

## ERROR MOSTRAL

Per a un nivell de confiança del 95,5% ( $2\sigma$ ), i  $P = Q$ , l'error és de  $\pm 1,7\%$  peral conjunt de la mostra i  $\pm 3,3\%$  per a cadascuna de les onades.

## DATA DE REALITZACIÓ

Per problemes tècnics, el treball de camp de Les tres primeres onades es van fer més tard del que és habitual, la qual cosa s'ha de tenir en compte en l'anàlisi de resultats.

Onada 1: De 23 maig a 10 juliol 2017

Onada 2: De 7 juliol a 9 agost 2017

Onada 3: De 6 setembre a 20 agost 2017

Onada 4: de 21 octubre a 13 des. 2017.

## EMPRESA DE TREBALL DE CAMP

Instituto DYM.

# PRESENTACIÓ

---

L'Estudi d'Ecologia Urbana 2017 de l'Ajuntament de Barcelona té el propòsit de conèixer l'opinió general de la ciutadania respecte l'ecologia urbana i la qualitat ambiental de la ciutat i dels seus barris, la qualitat de l'espai vial i el grau de civisme dels seus habitants. També tracta d'aspectes concrets com els usos dels parcs i jardins de la ciutat, l'ús i l'estalvi de l'energia a les llars, el servei de recollida selectiva d'escombraries, el funcionament del clavegueram i el nivell de soroll, entre altres.

El 2017 l'opinió ciutadana es recull en 4.065 entrevistes repartides en quatre onades al llarg d'un any.

El contingut del qüestionari consta d'un mòdul fix més genèric i uns mòduls variables monogràfics.

El present informe recull l'opinió dels ciutadans sobre el nivell de soroll de la ciutat (dades procedents del mòdul fix) i, a més, el tipus de dormitori de les persones que conviuen en un mateix domicili segons la seva situació a l'habitatge, a la façana del carrer o a interior de l'habitatge (ja sigui en un celobert, pati, jardí o habitació sense finestra).

# RESUM DE RESULTATS

---

## EL NIVELL DE SOROLL

El nivell de soroll de la ciutat és valorat amb un 4,7 sobre 10 (igual que al 2016). El nivell de soroll de la ciutat suspèn gairebé sempre, però els dos darrers anys obté una puntuació una mica més alta.

El nivell de soroll del barri obté un 5,3 (+1 dècima que 2016). Els últims nou anys la puntuació general del nivell de soroll del barri sempre aprova just, però hi ha alguns barris que no superen el suspens com: tots els barris de Ciutat Vella i l'Eixample, Poble Sec, Sant Gervasi – Vallcarca - Galvany, Vila de Gràcia i El Parc – La Llacuna – Vila Olímpica.

**Nota:** Més informació a l'informe del Nivell de Soroll de l'Enquesta d'Ecologia Urbana 2017.

## DORMITORIS EXTERIORS I INTERIORS

Segons l'Estudi d'Ecologia Urbana 2017, al domicili de les persones entrevistades hi viu una mitjana de 2,7 persones. D'aquestes, 1,5 persones dormen en habitacions exteriors (a la façana del carrer) i 1,2 persones dormen en habitacions interiors (que donen al celobert, pati, jardí o habitació sense finestra).

Segons els resultats percentuals de l'enquesta de 2017, el 56,3% dormen en habitacions que donen al carrer i 42,9% en habitacions interiors. Cal afegir que el 0,8% no facilita aquesta informació.

Les persones que dormen en habitacions exteriors superen el 60% als barris de la Barceloneta, la Marina - Zona Franca – Port, Pedralbes, Sarrià -Tres Torres – Vallvidrera, Barris de la Vall d'Hebron, el Carmel – Can Baró, Torre Baró – Ciutat Meridiana – Vallbona, Roquetes – Trinitat Nova, Guineueta – Verdun – Prosperitat, Sagrera – Congrés – Navas i als barris de Sant Martí (excepte el Clot).

## SIGLES

**B**

**Base.** Perfil d'enquestats que responen a la pregunta de l'estudi

**N**

**Número de respostes.** Quantitat de respostes valorades per la pregunta concreta de l'estudi. En el cas de gràfics amb evolució s'indica el nombre d'entrevistes de la darrera consulta.

**R**

**Tipus de resposta.** Possibilitat o possibilitats que s'han contemplat per a la pregunta formulada

# 01

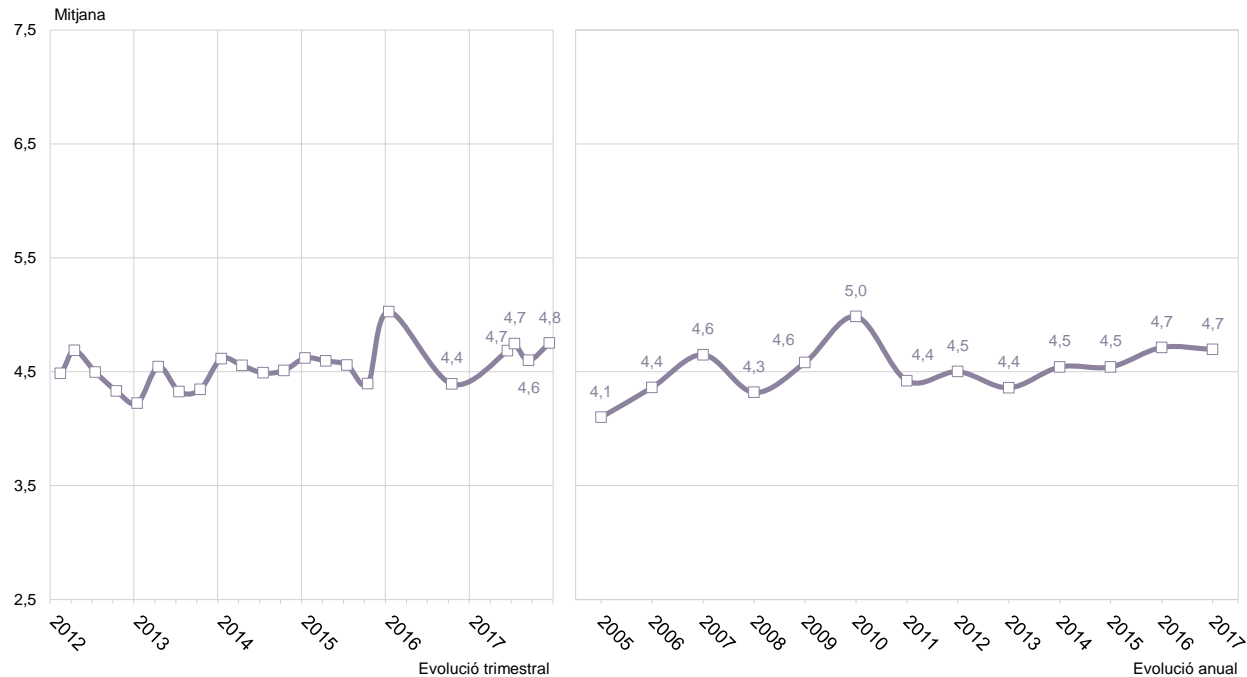
## Soroll nocturn



## NIVELL DE SOROLL A LA CIUTAT

### EVOLUCIÓ

### VALORACIONS DE CIUTAT



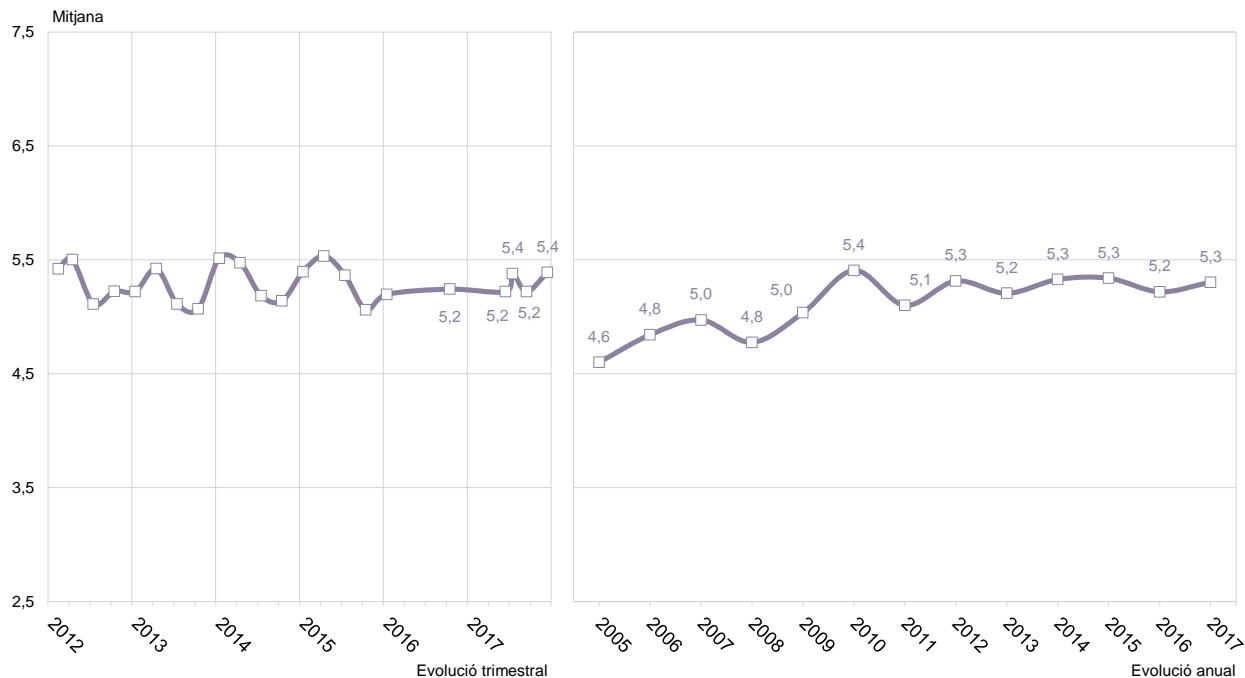
**P1.3** Centrant-nos en la ciutat de Barcelona, com valora cadascun dels següents aspectes:

**N** 4065  
**R** 0=Més baixa; 10=Més alta

## NIVELL DE SOROLL AL BARRI

### EVOLUCIÓ

### VALORACIONS DE BARRI

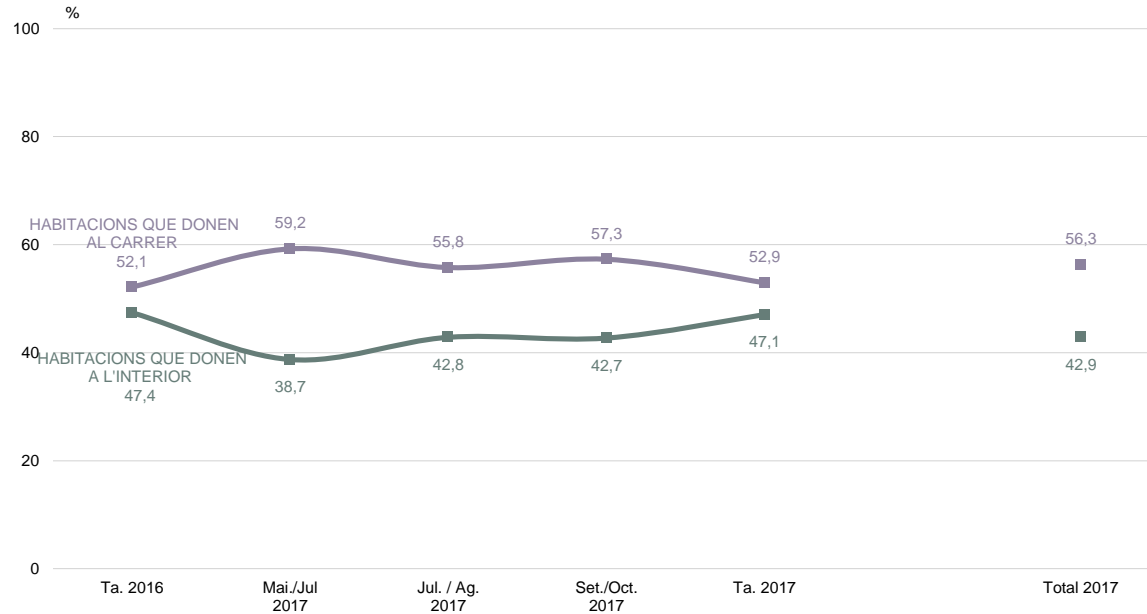


**P1.7** Pensant només en el seu barri, quina és la seva valoració per cadascun dels següents aspectes:

**N** 4065  
**R** 0=Més baixa; 10=Més alta

## PERSONES QUE DORMEN EN HABITACIONS QUE DONEN AL CARRER O A L'INTERIOR

NIVELL DE SOROLL



Z30

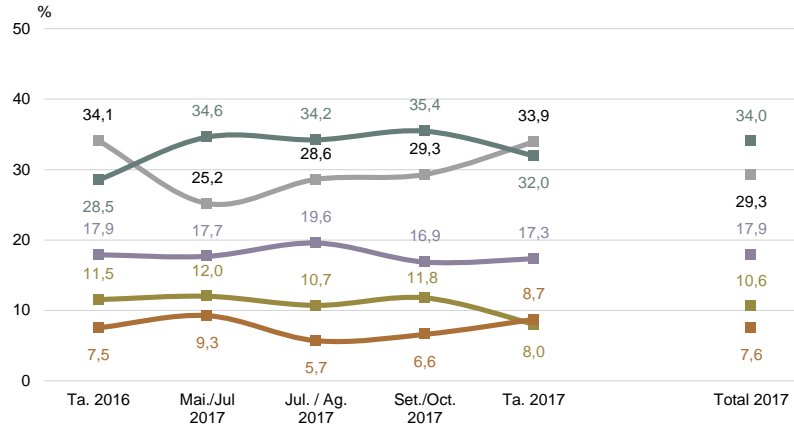
Nombre de persones al domicili que dormen en habitacions que donen al carrer / a l'interior de l'edifici o al pati de llums

■ B Persones que viuen al domicili  
■ N 4065

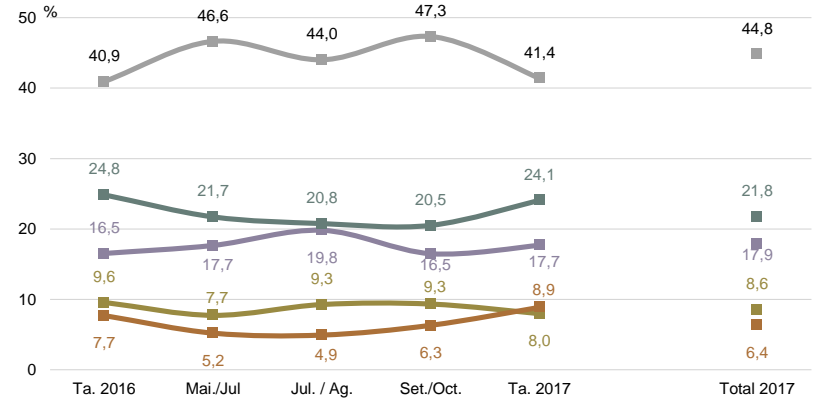
# PERSONES QUE DORMEN EN HABITACIONS QUE DONEN AL CARRER O A L'INTERIOR

NIVELL DE SOROLL

## HABITACIONS QUE DONEN AL CARRER



## HABITACIONS QUE DONEN A L'INTERIOR DE L'EDIFICI O AL PATI DE LLUMS



Z30

Nombre de persones al domicili que dormen en habitacions que donen al carrer / a l'interior de l'edifici o al pati de llums

B Persones que viuen al domicili  
N 4065

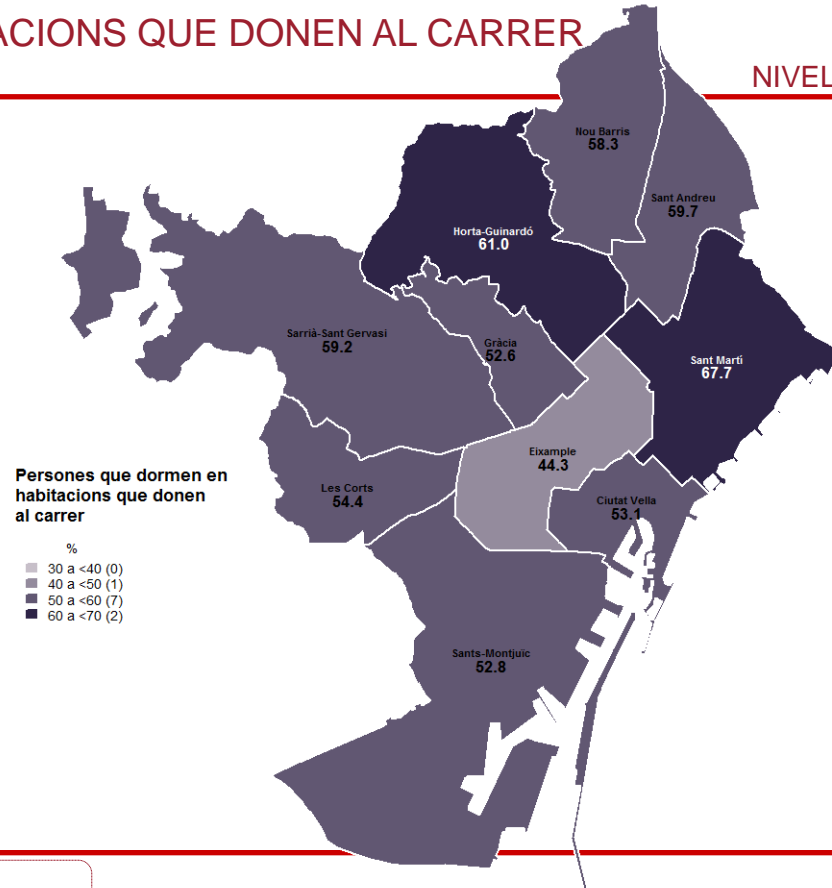
■ 1 Persona  
■ 2 Persones  
■ 3 Persones

■ 4 Persones o més  
■ Cap persona

# PERSONES QUE DORMEN EN HABITACIONS QUE DONEN AL CARRER

## ANÀLISI TERRITORIAL - DISTRICTES

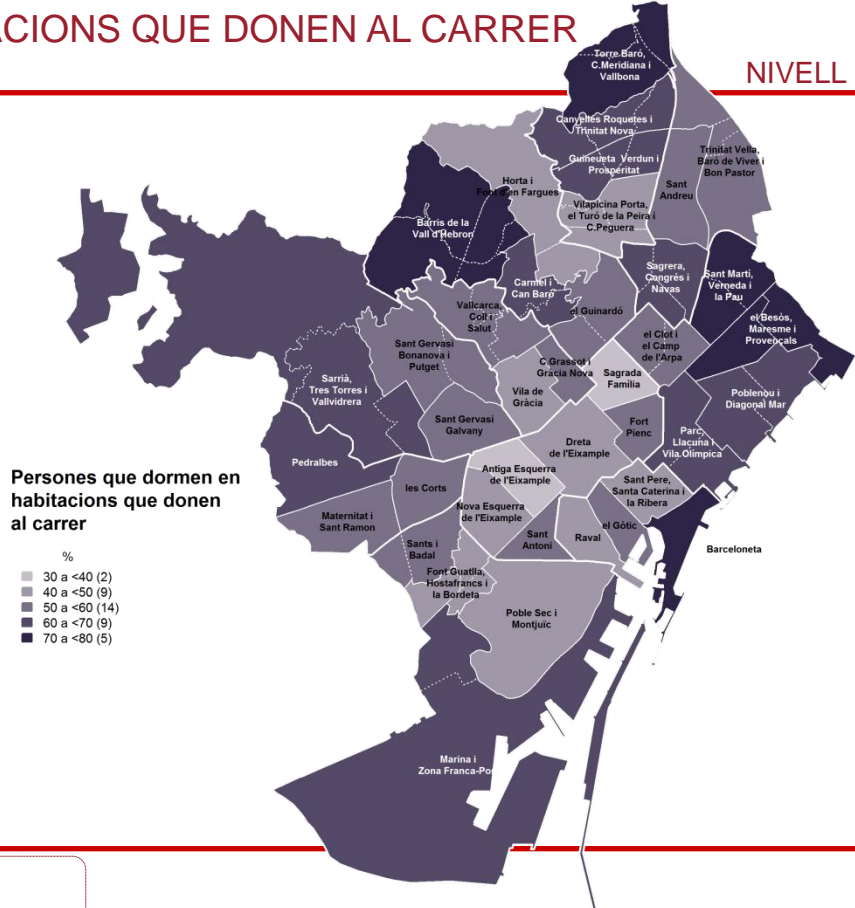
NIVELL DE SOROLL



# PERSONES QUE DORMEN EN HABITACIONS QUE DONEN AL CARRER

## ANÀLISI TERRITORIAL - GRANS BARRIS

NIVELL DE SOROLL



Z30 Nombre de persones al domicili que dormen en habitacions que donen al carrer / a l'interior de l'edifici o al pati de llums

B Persones que viuen al domicili

N 5093

## ENQUESTES I ESTUDIS D'OPINIÓ

Aquests estudis sociològics permeten determinar les prioritats de la població, conèixer la realitat social, saber com es valora l'activitat i els serveis municipals, i esbrinar l'opinió sobre l'actuació política municipal.



Pla  
d'Estudis Sociològics



Sèrie  
d'Avaluació Contínua



Enquestes  
de Sistemes de Qualitat



Investigació  
de Comunicació



Estudis  
Ad-Hoc



**Ajuntament  
de Barcelona**

