

OAR

Oficina
d'Afers
Religiosos

Carrer del Comerç, 44
08003 Barcelona
Tel.: 932 564 342
oar@bcn.cat

A Barcelona hi ha nombrosos equipaments municipals que disposen d'espais on les entitats de la ciutat, religioses o no, poden portar a terme activitats.

Què cal saber per fer una activitat religiosa en un equipament públic?

**Sóc una entitat religiosa...
Puc utilitzar un equipament públic per fer les meves activitats?**

L'Ajuntament, com a Govern compromès en la defensa dels drets humans, treballa per garantir l'exercici de la llibertat religiosa i de consciència i la laïcitat, entesa com el marc en què totes les opcions de consciència (religioses o no) tenen els mateixos drets i les mateixes oportunitats i poden conviure en igualtat i respecte. Per aquest motiu ha publicat la Mesura de govern sobre la garantia del tracte igualitari a les entitats religioses quant a la realització d'activitats puntuals a l'àmbit públic, i ha dissenyat un protocol per facilitar aquest ús.

Què cal saber per
fer una activitat
religiosa en un
equipament públic?

Quines activitats puc fer en un equipament?

- Es poden portar a terme activitats puntuals o extraordinàries . Hem de tenir en compte que compartim aquest espai amb la resta d'entitats de la ciutat i amb el veïnat, i per això no en podem fer un ús regular i continuat.
- La petició d'ús de l'espai ha de ser compatible amb l'activitat regular de l'equipament. Si l'espai està ocupat, s'haurà de valorar un canvi de data o de lloc, cal ser previsors i demanar l'espai amb la màxima antelació possible.
- Les activitats poden ser de caràcter religiós, cultural, formatiu, divulgatiu, etc., però tingueu en compte que cada equipament té les seves condicions i normativa d'ús (respecte a l'aforament, horaris, preus, tipus d'activitats permeses en cada espai, etc.), que cal respectar.

OAR

Oficina
d'Afers
Religiosos

D'acord. Vull demanar un espai en un equipament per a una activitat puntual. Com ho he de fer?

A. Si ja sabeu a quin equipament voleu anar:



Aneu a l'equipament i demaneu el formulari de sol·licitud d'espais, o bé descarregueu-vos-el de la seva pàgina web.



Ompliu el formulari indicant la data i l'horari de l'activitat que voleu fer, una breu explicació d'aquesta activitat, el nombre d'assistents previstos i quins materials o infraestructures us faran falta (micròfons, cadires, etc.).



Lliureu el formulari complet al mateix equipament i feu-ne arribar una còpia a l'Oficina d'Afers Religiosos (oar@bcn.cat) perquè en faci el seguiment.

B. Si no sabeu en quin equipament podeu fer l'activitat que voleu realitzar:



Poseu-vos en contacte amb l'Oficina d'Afers Religiosos explicant el tipus d'activitat que voleu realitzar, la data, l'horari i la zona de preferència, el nombre estimat d'assistents i les necessitats concretes.



Des de l'OAR us assessorarem sobre possibles centres disponibles que tinguin les característiques que esteu buscant.



Decidiu quin equipament us interessa i seguiu els passos que s'indiquen a l'apartat A.

Abans de fer la demanada a un equipament, què he de tenir en compte?

- Cal fer la sol·licitud amb la **màxima antelació** possible, per anar bé, dos mesos abans de la data triada per fer l'activitat. D'aquesta manera hi haurà més possibilitats que l'espai estigui lliure o, en cas contrari, tindreu temps de buscar un espai alternatiu.
- Per poder fer ús dels equipaments és imprescindible que l'entitat disposi d'una **assegurança de responsabilitat civil**.
- El lloguer dels espais dels equipaments municipals **té un cost que s'ha de cobrir**. Els preus de lloguer d'espais són públics i s'actualitzen periòdicament.

Assabenteu-vos de si existeixen descomptes o la possibilitat de gratuïtat per a entitats del barri o per altres motius.

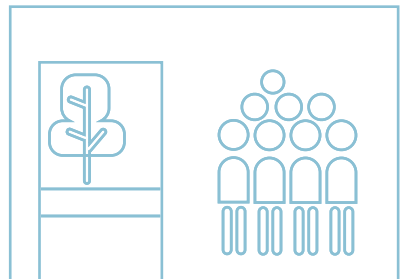
Tingueu en compte també la possibilitat de demanar una subvenció per a la realització de

la vostra activitat, en el cas que compleixi els criteris establerts a les bases.

- Si no és possible saber quin dia exactament es farà l'activitat, podeu fer una **prereserva de l'espai per a més d'un dia**. En aquest cas, caldrà abonar una paga i senyal per cada dia de la prereserva, però només es pagarà el lloguer total del dia en què finalment es realitzi l'activitat. És imprescindible avisar l'equipament al més aviat possible en el moment que la data definitiva estigui confirmada.

Segons el tipus d'activitat:

- Cada espai té la seva normativa d'ús, que és imprescindible complir.
- Es podrà utilitzar la infraestructura pròpia de l'equipament (micròfons, cadires, taules, projector, etc.) en les condicions que disposin les normes d'ús de cada espai en concret. Si necessiteu algun element extra, se n'haurà de fer càrrec la pròpia entitat, sempre en coordinació amb l'equipament.
- Si es preveu que el nombre de persones participants a l'activitat serà molt elevat, l'equipament pot demanar la presència de seguretat privada per tal de controlar l'aforament. D'aquesta manera es garanteix la seguretat de totes les persones que participen en l'activitat.
- Només es permetrà menjar als equipaments en el cas que el consum d'aliments tingui un caràcter ritual o formi part d'una cerimònia religiosa.
- En aquest cas, caldrà que us feu càrrec de les despeses extres de neteja que es puguin produir pel fet d'haver menjat a l'equipament. També haureu d'aportar la documentació que se us pugui sol·licitar per garantir la seguretat sanitària dels aliments que s'han de consumir.
- En cap cas no es podrà cuinar als equipaments.



I un cop he rebut la resposta de l'equipament?



Si la resposta a la vostra sol·licitud és positiva:

- Notifiqueu-ho a l'OAR (oar@bcn.cat)
- Coordineu-vos amb la persona de referència de l'equipament per resoldre els aspectes concrets de l'activitat (obertura de la sala i preparació de l'espai, pagament...).



Si la resposta a la vostra sol·licitud és negativa:

- Si la resposta a la vostra sol·licitud és negativa, caldrà que l'equipament en justifiqui el motiu.
- Valoreu si és possible un ajust de la demanda que pugui resoldre la negativa (p. e. un canvi de data o un canvi de les condicions de l'activitat).
- Notifiqueu la negativa a l'OAR per tal de valorar conjuntament altres espais alternatius.

Podeu accedir al text complet de la Mesura de govern sobre la garantia del tracte igualitari a les entitats religioses quant a la realització d'activitats puntuals a l'àmbit públic mitjançant [aquest enllaç](#).

Per a més informació:

barcelona.cat/oficina-afers-religiosos