



Introducció a taules dinàmiques

Excel 2007

3 de juliol de 2012

N

B

C

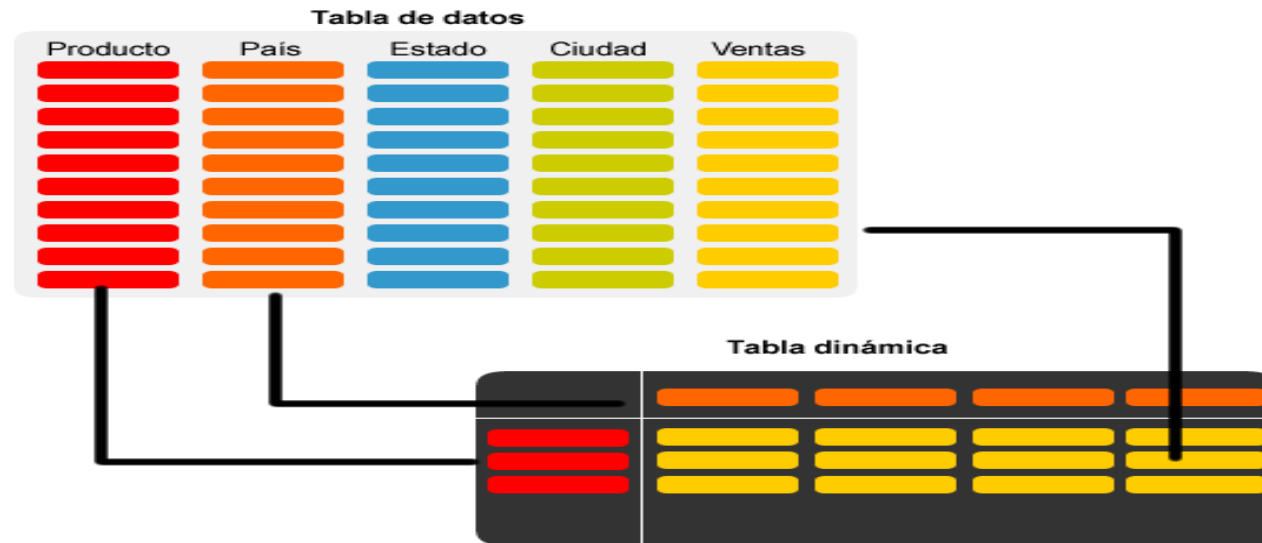


Index

1. Introducció
2. Requisits a tenir en compte abans de fer una taula dinàmica
3. Creació d'una taula dinàmica
4. Configuració dels camps
5. Estil de la taula
6. Gràfics dinàmics
7. Exercicis pràctics
8. Problemes típics

1.- Introducció

Una taula dinàmica d'Excel consisteix en el resum d'un conjunt de dades que en facilita la interpretació.



Ens permet:

Convertir les dades en informes adaptats diferents necessitats

Aconseguir mitjanes, totalitzar dades... Per poder analitzar-les



Index

1. Introducció
2. Requisits a tenir en compte abans de fer una taula dinàmica
3. Creació d'una taula dinàmica
4. Configuració dels camps
5. Estil de la taula
6. Gràfics dinàmics
7. Exercicis pràctics
8. Problemes típics

2.- Requisits a tenir en compte abans de fer una taula dinàmica

- En primer lloc, un full de càlcul amb una quantitat d'informació relativament extensa.

	A	AJ	AK	AQ	AR	AS	AT
	NOM DEL PROJECTE	EXTERN P 2014	TOTAL P 2014	TOTAL P 2015	EXTERN NP 2015	TOTAL 2015	TOTAL P 2012-2015
863	Carrer de Nous Pins. Redacció de projectes		0	0		0	21.000,00
864	Carrer Borges Blanques. Redacció de projectes		21.231	0		0	21.231,00
865	Carrer de Santa Pau. Redacció de projectes		0	0		0	21.000,00
866	Carrer Ponts. Redacció de projectes		19.407	0		0	19.407,00
867	Carrer d'Emili Roca. Urbanització. Direcció executiva		0	0		0	15.000,00
868	Millora d'accessibilitat al carrer Lorena. Redacció de pr		0	0		0	7.000,00
869	Barri Porta. PERI UA4-5-6-7-9. Urbanització		0	0		0	
870	Quotes Urbanístiques Torre Baró		0	0		0	
871	Bon Pastor - Baró de Viver. Urbanització		0	3.670.525		3.670.525	3.670.525,00
872	Reurbanització dels carrers Flix, Orrius, Estadella i		1.800.000	0		0	2.365.000,00
873	Trinitat Vella. Urbanització		0	0		0	2.300.000,00
874	Arranjament Passeig Santa Coloma		300.000	1.700.000		1.700.000	2.000.000,00
875	Reurbanització plaça Assemblea de Catalunya		1.000.000	0		0	1.862.000,00
876	Reurbanització Riera de Sant Andreu (modificar		500.000	0		0	1.584.000,00
877	Reurbanització carrers Lluva i Borriana		382.500	1.000.000		1.000.000	1.382.500,00
878	Reurbanització carrer Virgili. Redacció de projecte i obra		0	0		0	956.000,00
879	Reurbanització de la plaça de la Mainada		0	0		0	627.000,00
880	Bon Pastor - Baró de Viver. Urbanització		0	0		0	500.000,00
881	Casernes Sant Andreu. Urbanització		0	0		0	500.000,00
882	Plaça dels jardins d'Elx. Fase 2. Urbanització		0	0		0	475.000,00
883	Arranjament Plaça Marià Brosa i jocs infantils		100.000	0		0	236.000,00
884	Arranjament accessos CEIP Eulàlia Bota		0	0		0	200.000,00
885	Reurbanització pl. Mossen Joan Cortinas		100.000	0		0	200.000,00
886	Deconstrucció mur Passatge Torne		0	0		0	72.000,00
887	Impulsar planejament Casa Veronica		0	50.000		50.000	50.000,00
888	Parc de la Nova Mar Bella. Urbanització		4.037.110	0		0	8.239.000,00
889	Carrer Cristobal de Moura (Fluvia-Provençals). Urbanitz		0	0		0	5.000.000,00
890	Carrer Bolívia (Fluvia-Selva de Mar). Urbanització e infra		2.500.000	0		0	3.500.000,00
891	Actuacions Trinxant - Meridiana (Urbanització de carrer		951.500	951.500		951.500	2.854.000,00
892	Parc Campus Audiovisual (antic camp futbol Agapito Fer		1.000.000	0		0	2.750.000,00
893	Enderrocs i urbanització carrer Joncar - Ramon Turró		950.075	950.075		950.075	1.900.000,00
894	Arranjament Plaça del Totxo		900.000	0		0	1.760.000,00
895	Carrer Concili de Trento - Clot de la Mel. Enderrocs i urb		0	1.050.000		1.050.000	1.050.000,00
896	UA10 Diagonal - Poblenou		0	0		0	986.000,00
897	Projecte d'ús públic provisional de solars privats sense		200.000	200.000		200.000	600.000,00
898	Millora urbanització entorns Diagonal Mar (urbanització		200.000	0		0	400.000,00





2.- Requisites a tenir en compte abans de fer una taula dinàmica

- Identificació de **TOTES** les columnes

	NOM DEL PROJECTE	CAPÍTOL	ÀREA	FONT D'INFORMACIÓ	OPERADOR EXECUTOR	OPERADOR FINANÇADOR
3	Béns mobles de reposició	CAPÍTOL VI	REC	RECURSOS	RECURSOS	RECURSOS
4	Transferències de capital a BTV	CAPÍTOL VI	REC	RECURSOS	RECURSOS	RECURSOS
5	Béns mobles de reposició	CAPÍTOL VI	QVIIIE	QVIIIE	QUALITAT DE VIDA, IGUALTAT I ESPORTS	QUALITAT DE VIDA, IGUALTAT I ESPORTS
6	Béns mobles de reposició	CAPÍTOL VI	REC	03 SANTS	DISTRICTE DE SANTS - MONTJUÏC	DISTRICTE DE SANTS - MONTJUÏC
7	Béns mobles de reposició	CAPÍTOL VI	REC	02 EIXAMPLE	DISTRICTE DE L'EIXAMPLE	DISTRICTE DE L'EIXAMPLE
8	Béns mobles de reposició	CAPÍTOL VI	REC	08 NOU BARRIS	DISTRICTE DE NOU BARRIS	DISTRICTE DE NOU BARRIS
9	Béns mobles de reposició	CAPÍTOL VI	REC	04 LES CORTS	DISTRICTE DE LES CORTS	DISTRICTE DE LES CORTS
0	Béns mobles de reposició	CAPÍTOL VI	PSM	PSM	PREVENCIÓ, SEGURETAT I MOBILITAT	PREVENCIÓ, SEGURETAT I MOBILITAT
1	Compra de material divers	CAPÍTOL VI	REC	RECURSOS	RECURSOS	RECURSOS
2	Béns mobles de reposició	CAPÍTOL VI	REC	01 CIUTAT VELLA	DISTRICTE DE CIUTAT VELLA	DISTRICTE DE CIUTAT VELLA





2.- Requisits a tenir en compte abans de fer una taula dinàmica

- Homogeneïtat de les dades a cada columna

	A	B	C	D	E
1					
2	NOM DEL PROJECTE	CAPÍTOL	ÀREA	FONT D'INFORMACIÓ	OPERADOR EXECUTOR
3	Béns mobles de reposició	CAPÍTOL VI	REC	RECURSOS	RECURSOS
4	Transferències de capital a BTV	CAPÍTOL VI	REC	RECURSOS	RECURSOS
5	Béns mobles de reposició	CAPÍTOL VI	QVIIIE	QVIIIE	QUALITAT DE VIDA, IGUALTAT I ESPORTS
6	Béns mobles de reposició	CAPÍTOL VI	REC	03 SANTS	DISTRICTE DE SANTS - MONTJUÏC
7	Béns mobles de reposició	CAPÍTOL VI	REC	02 EIXAMPLE	DISTRICTE DE L'EIXAMPLE
8	Béns mobles de reposició	CAPÍTOL VI	REC	08 NOU BARRIS	DISTRICTE DE NOU BARRIS
9	Béns mobles de reposició	CAPÍTOL VI	REC	04 LES CORTS	DISTRICTE DE LES CORTS
10	Béns mobles de reposició	CAPÍTOL VI	PSM	PSM	PREVENCIÓ, SEGURETAT I MOBILITAT
11	Compra de material divers	CAPÍTOL VI	REC	RECURSOS	RECURSOS
12	Béns mobles de reposició	CAPÍTOL VI	REC	01 CIUTAT VELLA	DISTRICTE DE CIUTAT VELLA
13	Béns mobles per a nous equipaments	CAPÍTOL VI	PSM	PSM	PREVENCIÓ, SEGURETAT I MOBILITAT
14	Béns mobles de reposició	CAPÍTOL VI	PSM	PSM	PREVENCIÓ, SEGURETAT I MOBILITAT
15	Béns mobles de reposició	CAPÍTOL VI	REC	RECURSOS	RECURSOS
16	Béns mobles de reposició	CAPÍTOL VI	REC	05 SARRIÀ	34
17	Béns mobles per a nous equipaments	CAPÍTOL VI	PSM	PSM	23
18	Compra prestatgeries compactes	CAPÍTOL VI	REC	RECURSOS	RECURSOS
19	Mobiliari. Armaris Compactus	CAPÍTOL VI	REC	HABITAT URBÀ	HABITAT URBÀ
20	Centre Cívic Can Verdager. Mobiliari	CAPÍTOL VI	CCCII	08 NOU BARRIS	BARCELONA D'INFRAESTRUCTURES MUNICIPALS
21	Béns mobles per a nous equipaments	CAPÍTOL VI	PSM	PSM	PREVENCIÓ, SEGURETAT I MOBILITAT
22	Béns mobles per a nous equipaments	CAPÍTOL VI	PSM	PSM	PREVENCIÓ, SEGURETAT I MOBILITAT
23	Béns mobles de reposició	CAPÍTOL VII	REC	IMH	INSTITUT MUNICIPAL D'HISENDA
24	Béns mobles per a nous equipaments	CAPÍTOL VI	PSM	2345	PREVENCIÓ, SEGURETAT I MOBILITAT
25	Altres compres	CAPÍTOL VI	REC	RECURSOS	RECURSOS
26	Equipaments SPEIS: Elements de Transport	CAPÍTOL VI	PSM	PSM	PREVENCIÓ, SEGURETAT I MOBILITAT
27	Equipaments Guàrdia Urbana: Elements de Transport	CAPÍTOL VI	PSM	PSM	PREVENCIÓ, SEGURETAT I MOBILITAT





Index

1. Introducció
2. Requisits a tenir en compte abans de fer una taula dinàmica
3. Creació d'una taula dinàmica
4. Configuració dels camps
5. Estil de la taula
6. Gràfics dinàmics
7. Exercicis pràctics
8. Problemes típics

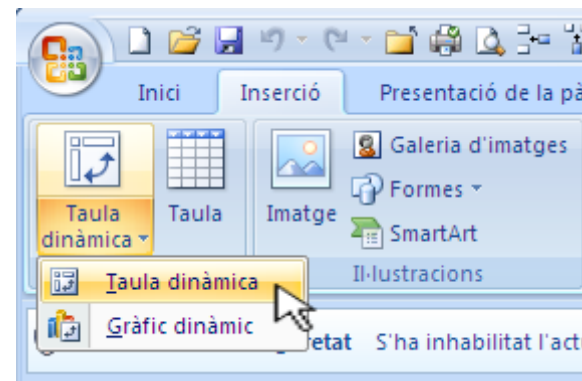
3. Creació d'una taula dinàmica

- Un cop disposem d'un conjunt de dades que compleix els requisits anteriors:

1.- Seleccionem TOTES les dades

NOM DEL PROJECTE	TOTAL 2015	TOTAL P 2012-2015	TOTAL P 2013-2015
Manteniment Sistemes d'informació de la Gerència d'habitatges	62.000	266.000	266.000
Pla infraestructures i serveis telecomunicacions	0	255.000	0
Manteniment Sistemes d'informació de la Gerència d'habitatges	56.000	218.000	218.000
Administració electrònica i sistemes al ciutadà	0	198.000	0
Tecnologies Informació i Comunicació	31.000	173.000	93.000
Manteniment Sistemes d'informació de la Gerència Recursos Humans	0	160.000	160.000
Sistema d'informació econòmic-financer i DPO	0	159.300	0
Manteniment Sistemes d'informació de la Gerència de Manteniment	47.000	142.000	142.000
Sistema d'informació econòmic-financer i DPO	0	141.850	0

2.- Anem al menú “Inserció” i fem clic a “Taula Dinàmica”



Apareixerà un quadre de diàleg amb:

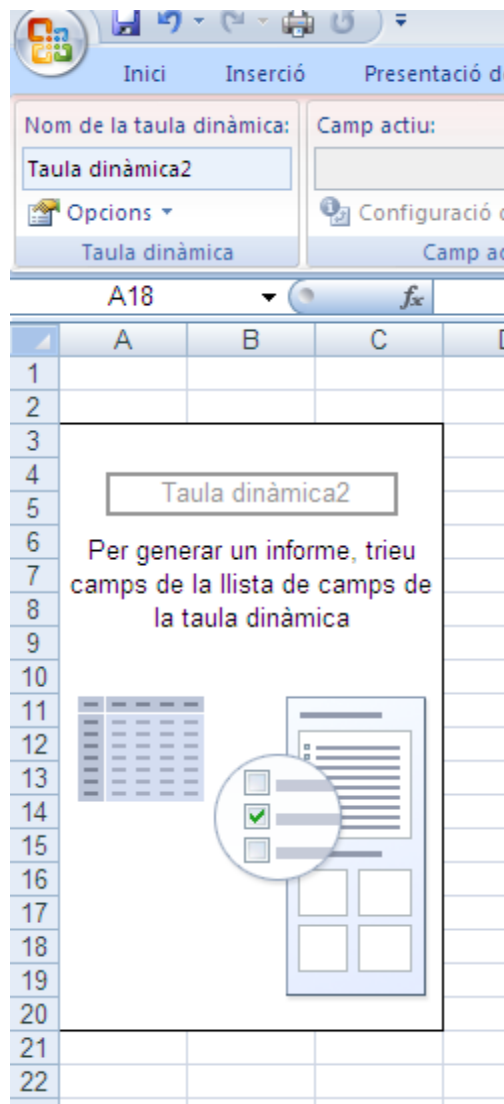
- Intèrval de dades seleccionades.
- Ubicació de l'informe

NOM DEL PROJECTE	TOTAL P 2015	EXTERN NP 2015	TOTAL 2015	TOTAL P 2012-2015	TOTAL P 2013-2015
Manteniment Sistemes d'informació de la Gerència Recursos Humans	489.500	0	489.500	1.552.500	1.552.500
Infraestructures i manteniment	0	0	0	0	0
Manteniment Sistemes d'informació de la Gerència Municipal	0	0	0	0	1.125.500
Manteniment Sistemes d'informació horitzontals pels serveis	0	0	0	0	870.000
Suport al desenvolupament intern i manteniment d'aplicacions	0	0	0	0	850.000
Projectes estratègics sectorials IMI	0	0	0	0	746.000
Manteniment Sistemes d'informació de la Gerència de Recursos Humans	0	0	0	0	228.607.228
Administració electrònica i sistemes al ciutadà	0	0	0	0	500.000
Aplicacions informàtiques Institut Municipal de Persones amb Discapacitat	0	0	0	0	480.000
Sistema d'informació econòmic-financer i DPO	0	0	0	0	850.000
Projectes estratègics sectorials IMI	0	0	0	0	180.000
Manteniment Sistemes d'informació de la Gerència d'habitatges	0	0	0	0	266.000
Pla infraestructures i serveis telecomunicacions	0	0	0	0	0
Manteniment Sistemes d'informació de la Gerència d'habitatges	0	0	0	0	218.000
Administració electrònica i sistemes al ciutadà	0	0	0	0	0
Tecnologies Informació i Comunicació	0	0	0	0	93.000
Manteniment Sistemes d'informació de la Gerència Recursos Humans	0	0	0	0	160.000

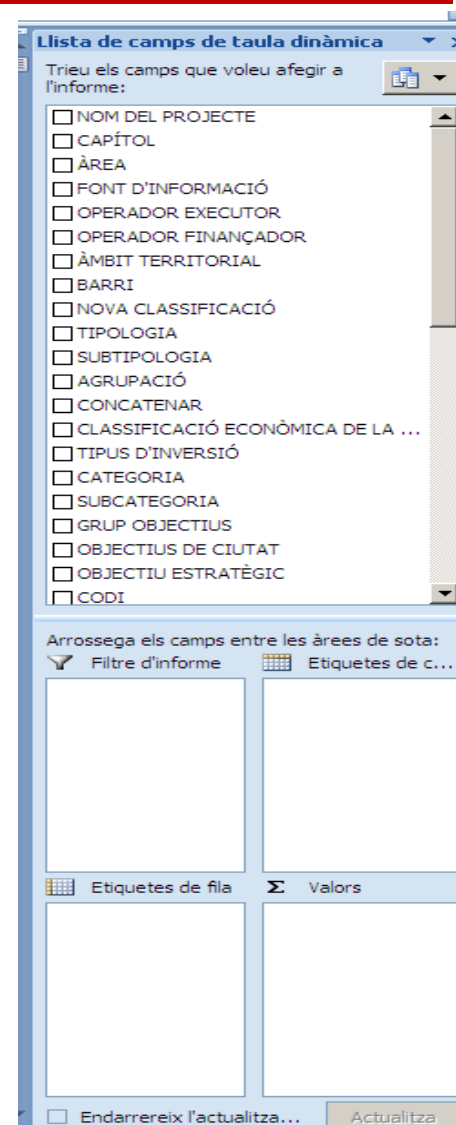
3.- Cliquem d'acord

3. Creació d'una taula dinàmica

A un costat, la zona on s'ubicarà l'informe de taula dinàmica...



...a l'altra, la zona de disseny...



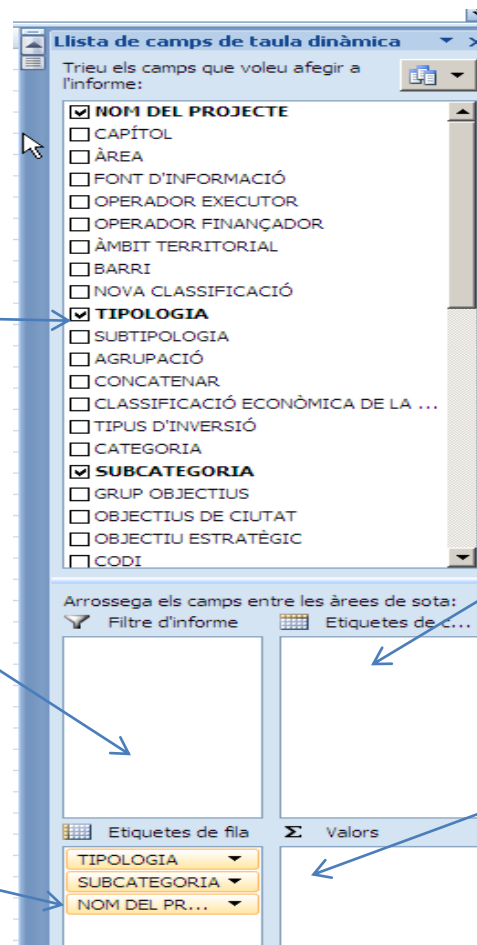
3. Creació d'una taula dinàmica

- Per crear la taula, desplaçem amb el ratolí els camps a la zona de disseny tenint en compte que:

Camps: relació dels blocs d'informació (els noms corresponen a les columnes de les dades d'origen).

Filtre d'Informe: permet establir filtres segons un o varis camps

Etiquetes de fila: els camps ubicats en aquesta secció, es distribuïran a l'informe com a files. Permet diversos nivells d'agrupació



Etiquetes de columna: els camps ubicats en aquesta secció, es distribuïran a l'informe com a columnes

Valors: els camps d'aquesta secció, seran els resultats dels càlculs (suma, mitjana, variacions, desviacions...)



3. Creació d'una taula dinàmica

- **EXEMPLE 1:** crear una taula que ens mostri el **total** de les inversions 12-15 a l'àrea de **EEiO**, per **capítol** i per operador **finançador**. Ordenat de major a menor volum d'inversió

ÀREA	EEiO	Suma de TOTAL P 2012-2015_2
CAPITOL VI		195.745.606,50
BARCELONA ACTIVA		2.254.000,00
BARCELONA D'INFRAESTRUCTURES MUNICIPALS		28.309.459,00
BARCELONA SERVEIS MUNICIPALS		54.674.356,00
DISTRICTE DE SANTS - MONTJUIC		1.260.000,00
DISTRICTE DE SARRIÀ - SANT GERVASI		924.000,00
DISTRICTE D'HORTA - GUINARDÓ		400.000,00
ECONOMIA, EMPRESA I OCUPACIÓ		4.000.000,00
HABITAT URBÀ		7.000.000,00
INSTITUT MUNICIPAL DE MERCATS DE BARCELONA		96.923.791,50
CAPITOL VII		5.989.578,00
BARCELONA ACTIVA		1.657.229,00
RECURSOS		4.332.349,00
Total general		201.735.184,50

Lista de camps de taula dinàmica

Triu els camps que voleu afegir a l'informe:

- CAPÍTOL
- ÀREA
- FONT D'INFORMACIÓ
- OPERADOR EXECUTOR
- OPERADOR FINANÇADOR
- ÀMBIT TERRITORIAL
- BARRI
- NOVA CLASSIFICACIÓ
- TIPOLOGIA
- SUBTIPOLOGIA
- AGRUPACIÓ
- CONCATENAR
- CLASSIFICACIÓ ECONÒMICA DE LA ...
- TIPUS D'INVERSIÓ
- CATEGORIA
- SUBCATEGORIA
- GRUP OBJECTIUS
- OBJECTIUS DE CIUTAT
- OBJECTIU ESTRATÈGIC

Arrossega els camps entre les àrees de sota:

▼ Filtre d'informe Etiquetes de c...

ÀREA ▼

Etiquetes de fila Σ Valors

CAPÍTOL ▼ Suma de TOT... ▼

OPERADOR F... ▼



Index

1. Introducció
2. Requisits a tenir en compte abans de fer una taula dinàmica
3. Creació d'una taula dinàmica
4. Configuració dels camps
5. Estil de la taula
6. Gràfics dinàmics
7. Exercicis pràctics
8. Problemes típics

4.- Configuració dels camps

- És possible configurar els camps de Taula Dinàmica. Principalment, s'han de distingir dos casos
 - a) Configuració del camp: per etiquetes de fila o columna
 - b) Configuració del camp de valors: per valors numèrics de la taula

a

Configuració del camp

Nom d'origen: OPERADOR FINANÇADOR

Nom personalitzat: OPERADOR FINANÇADOR

Subtotals i filtres Presentació i impressió

Subtotals

Automàtics

Cap

Personalitzats

Seleccioneu una o més funcions:

Suma
Recompte
Mitjana
Màxim
Mínim
Producte

Filtre

Inclou els elements nous al filtre manual

D'acord Cancel·la

Permet escollir els subtotals que mostrem per un camp en concret.

Configuració del camp

Nom d'origen: OPERADOR FINANÇADOR

Nom personalitzat: OPERADOR FINANÇADOR

Subtotals i filtres Presentació i impressió

Presentació

Mostra les etiquetes d'element en format de contorn

Visualitza les etiquetes del camp seguint a la mateixa columna (format compacte)

Visualitza els subtotals al principi de cada grup

Mostra les etiquetes d'element en format tabular

Inserir una línia en blanc després de cada etiqueta d'element

Mostra els elements sense dades

Imprimeix

Inserir un salt de pàgina després de cada element

D'acord Cancel·la

Permet escollir com es visualitzen els camps. En algun cas pot interessar visualitzar-los en **format tabular**

b

Configuració del camp de valors

Nom d'origen: TOTAL P 2012-2015

Nom personalitzat: Suma de TOTAL P 2012-2015

Resum per Mostra els valors com

Resumiu el camp del valor per

Trieu el tipus de càlcul que voleu fer servir per resumir les dades del camp seleccionat:

Suma
Recompte
Mitjana
Màxim
Mínim
Producte

Format de nombre

D'acord Cancel·la

Permet escollir el tipus d'operació que realitzem sobre els valors que es mostren

Configuració del camp de valors

Nom d'origen: TOTAL P 2012-2015

Nom personalitzat: Suma de TOTAL P 2012-2015

Resum per Mostra els valors com

Mostra els valors com

Normal

Camp de base: Element de base:

NOM DEL PROJECTE
CAPÍTOL
ÀREA
FONT D'INFORMACIÓ
OPERADOR EXECUTOR
OPERADOR FINANÇADOR

Format de nombre

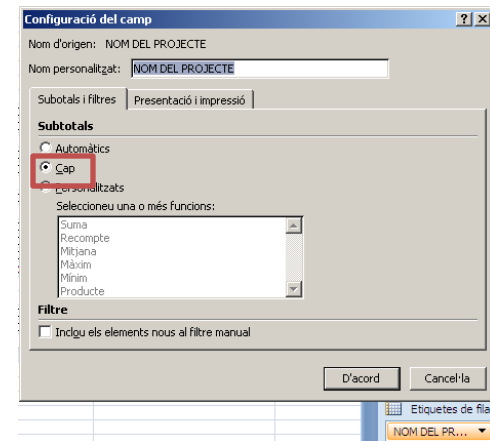
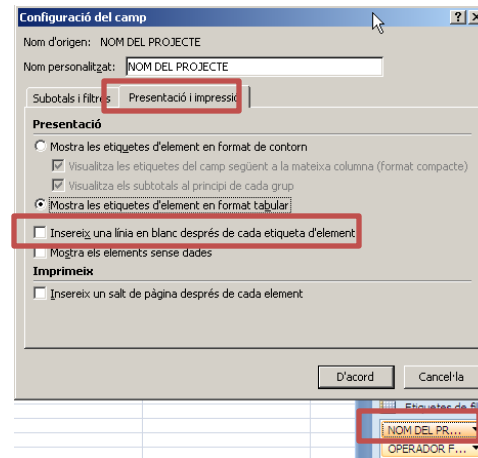
D'acord Cancel·la

Permet escollir com volem que ens mostri les dades.

4.- Configuració dels camps

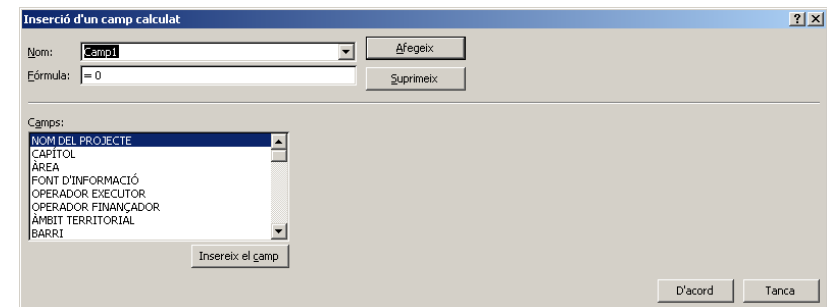
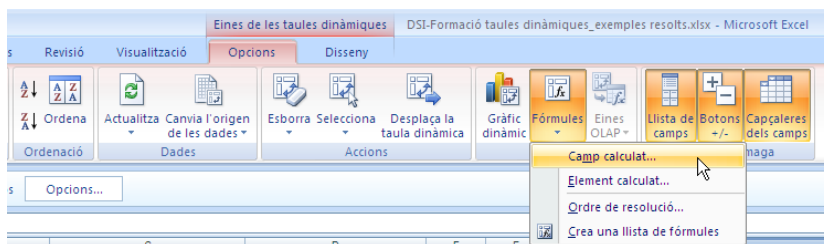
- Posar camps en **format tabular**:

- a) Configuració del camp de nivell superior
- b) Presentació i impressió
- c) Mostra les etiquetes d'element en format tabular
- d) Eliminem els subtotals del camp



Etiquetes de fila	OPERADOR FINANÇADOR	Suma de TOTAL P 2012-2015_2
Acceleració al creixement empresarial	BARCELONA ACTIVA	125.229,00
Aparcament A	BARCELONA SERVEIS MUNICIPALS	0,00
Aparcament B	BARCELONA SERVEIS MUNICIPALS	0,00
Aparcament Badaioz	BARCELONA SERVEIS MUNICIPALS	0,00
Aparcament Carrer Thous	BARCELONA SERVEIS MUNICIPALS	0,00
Aparcament Ciutat Meridiana	BARCELONA SERVEIS MUNICIPALS	0,00
Aparcament Joan Güell - Can Mantega	BARCELONA SERVEIS MUNICIPALS	0,00
Aparcament Marques de Mulhacén - ESADE	BARCELONA SERVEIS MUNICIPALS	0,00
Aparcament plaça Gardunya	BARCELONA SERVEIS MUNICIPALS	13.875.356,00
Aparcament plaça Ilavas	BARCELONA SERVEIS MUNICIPALS	0,00
Aparcament Rambla Poblenou -Passatge Burrull	BARCELONA SERVEIS MUNICIPALS	0,00

- En cas de no trobar l'opció de configuració més adequada a la necessitat, es poden crear **camp calculat**.





4.- Configuració dels camps

- **EXEMPLE 2:** sobre la taula de l'exemple 1:
 - Mostrar les de tot l'Ajuntament
 - Comptar els projectes de cada operador
 - Calcular el percentatge d'inversió de cada operador respecte el total de la inversió
 - Calcular el percentatge que representa la inversió de 2012 respecte el total

Etiquetes de fila	Valors				
	Suma de TOTAL 2012	% d'inversió 2012	Suma de TOTAL P 2012-2015	% respecte TOTAL P 2012-2015	
5	CAPITOL VI	374.756.475,18	13,93%	2.689.474.210,44	96,87%
6	HÀBITAT URBÀ	13.125.580,12	3,19%	410.959.704,16	14,77%
7	BARCELONA D'INFRAESTRUCTURES MUNICIPALS	96.393.243,18	31,54%	305.486.180,95	10,96%
8	MEDI AMBIENT I SERVEIS URBANS	20.983.702,43	8,67%	242.008.252,43	8,70%
9	BARCELONA GESTIÓ URBANÍSTICA, SA	24.936.552,89	16,84%	148.098.067,89	5,32%
10	DISTRICTE DE SANTS - MONTJUÏC	4.943.932,00	3,81%	129.628.870,00	4,66%
11	ECONOMIA, EMPRESA I OCUPACIÓ	18.690.030,64	15,27%	122.369.530,64	4,40%
12	INSTITUT DE CULTURA DE BARCELONA	0,00	0,00%	118.704.324,37	4,27%
13	INSTITUT MUNICIPAL D'INFORMÀTICA	13.228.732,90	11,52%	114.840.520,30	4,13%
14	CONSORCI D'EDUCACIÓ DE BARCELONA	48.188.824,86	43,75%	110.138.824,86	3,96%
15	INSTITUT MUNICIPAL DE MERCATS DE BARCELONA	17.708.056,01	18,27%	96.923.791,50	3,48%
16	INSTITUT BARCELONA ESPORTS	7.745.361,00	8,49%	91.270.606,74	3,28%
17	DISTRICTE DE NOU BARRIS	150.000,00	0,18%	85.241.523,40	3,06%
18	QUALITAT DE VIDA, IGUALTAT I ESPORTS	5.331.710,00	7,35%	72.511.932,00	2,61%
19	PREVENCIÓ, SEGURETAT I MOBILITAT	15.721.601,00	22,39%	70.230.132,00	2,52%
20	DISTRICTE DE SARRIÀ - SAINT GERVASI	4.775.000,00	7,36%	64.873.339,65	2,33%
21	BARCELONA SERVEIS MUNICIPALS	41.133.061,00	64,92%	63.363.721,00	2,28%
22	DISTRICTE DE L'EIXAMPLE	1.700.000,00	2,83%	59.981.532,00	2,16%
23	DISTRICTE DE SAINT MARTÍ	1.200.000,00	2,11%	56.925.610,90	2,05%
24	DISTRICTE D'HORTA - GUINARDÓ	1.172.899,00	2,20%	53.285.670,00	1,92%
25	DISTRICTE DE LES CORTS	2.429.010,00	4,58%	53.038.288,00	1,91%
26	INSTITUT MUNICIPAL DE PARCS I JARDINS	1.200.000,00	2,59%	46.401.000,00	1,67%
27	DISTRICTE DE CIUTAT VELLA	1.074.718,00	3,11%	34.535.327,00	1,24%
28	DISTRICTE DE GRÀCIA	6.555.348,00	19,03%	34.453.348,00	1,24%
29	DISTRICTE DE SAINT ANDREU	2.393.000,00	7,45%	32.114.321,00	1,15%
30	RECURSOS	3.940.212,00	18,64%	21.139.992,00	0,76%
31	INSTITUT MUNICIPAL DE PAISATGE URBÀ	3.000.000,00	25,00%	12.000.000,00	0,43%
32	PRO NOU BARRIS, SA	9.654.896,23	100,00%	9.654.896,23	0,35%
33	AGÈNCIA LOCAL D'ENERGIA DE BARCELONA	35.000,00	0,40%	8.805.000,00	0,32%
34	FOIMENT DE CIUTAT VELLA	3.399.061,92	57,66%	5.895.188,42	0,21%
35	PATRONAT MUNICIPAL DE L'HABITATGE	0,00	0,00%	4.800.000,00	0,17%
36	AGÈNCIA DE PROMOCIÓ DEL CARMEL I ENTORNS	2.906.192,00	114,62%	2.535.559,00	0,09%
37	AGÈNCIA DE LA SALUT PÚBLICA	258.650,00	10,24%	2.525.350,00	0,09%
38	BARCELONA ACTIVA	452.000,00	20,05%	2.254.000,00	0,08%
39	INSTITUT MUNICIPAL D'URBANISME	0,00	0,00%	2.121.798,00	0,08%
40	PROEIXAMPLE, SA	360.000,00	100,00%	360.000,00	0,01%
41	CAPITOL VII	29.218.767,95	31,53%	92.668.269,02	3,33%
42	INSTITUT DE CULTURA DE BARCELONA	6.134.761,00	25,00%	24.539.044,00	0,88%
43	INSTITUT MUNICIPAL DE PAISATGE URBÀ	5.000.000,00	25,00%	20.000.000,00	0,72%
44	HÀBITAT URBÀ	10.482.613,16	53,55%	19.575.070,16	0,70%
45	BARCELONA ACTIVA	2.386.729,06	29,95%	7.969.320,06	0,29%
46	RECURSOS	2.824.161,00	64,40%	4.385.607,00	0,16%
47	BARCELONA SERVEIS MUNICIPALS	0,00	0,00%	4.000.000,00	0,14%
48	BARCELONA GESTIÓ URBANÍSTICA, SA	0,00	0,00%	2.993.500,00	0,11%
49	DISTRICTE DE SARRIÀ - SAINT GERVASI	0,00	0,00%	2.700.000,00	0,10%
50	FOIMENT DE CIUTAT VELLA	1.997.703,73	93,70%	2.386.727,80	0,09%
51	DISTRICTE DE CIUTAT VELLA	0,00	0,00%	1.500.000,00	0,05%
52	MEDI AMBIENT I SERVEIS URBANS	0,00	0,00%	1.200.000,00	0,04%
53	INSTITUT MUNICIPAL DE PARCS I JARDINS	334.800,00	41,54%	806.000,00	0,03%

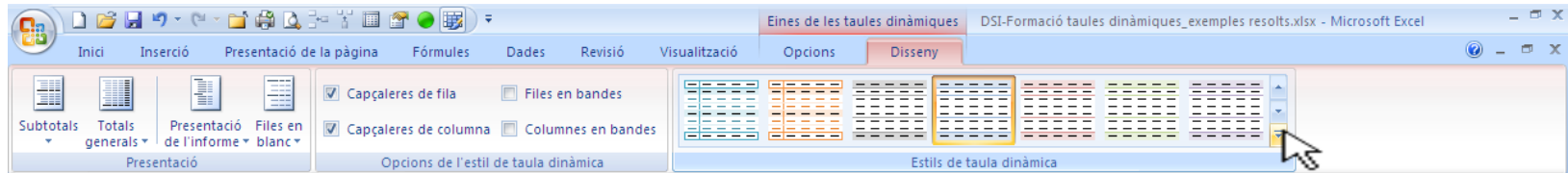


Index

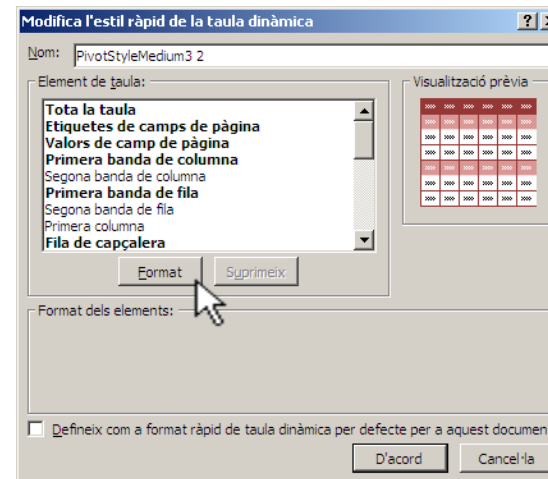
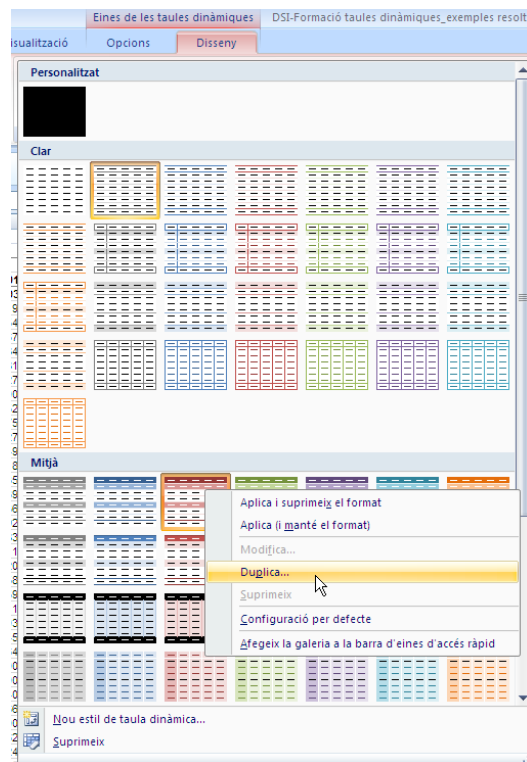
1. Introducció
2. Requisits a tenir en compte abans de fer una taula dinàmica
3. Creació d'una taula dinàmica
4. Configuració dels camps
5. Estil de la taula
6. Gràfics dinàmics
7. Exercicis pràctics
8. Problemes típics

5.- Estil de la taula

- Es pot modificar l'estil de la taula de la següent forma:



- Si no encaixa cap dels estils predeterminats, es pot editar l'estil:



Notes

- Els camps que apareixen en negreta, tenen format determinat
- Per editar l'estil de l'agrupació per files, modificar el grup "primera banda de fila, segona..."



5.- Estil de la taula

- **EXEMPLE 3:** sobre la taula de l'exemple 2:
 - Per cada operador, afegir la tipologia de la inversió
 - Per cada tipologia, volem veure quins projectes hi ha.
 - Al tenir dificultat per diferenciar els nivells de fila, editem l'estil per tal d'afegir-ne un altre

Valors					
	Suma de TOTAL 2012	% d'inversió 2012	Suma de TOTAL P 2012-2015	% respecte TOTAL P 2012-2015	
CAPITOL VI	374.756.475,18	13,93%	2.699.474.210,44	96,67%	
HABITAT URBÀ	13.125.880,12	3,19%	410.959.704,16	14,77%	
EQUIPAMENT	130.000,00	0,00%	26.200.000,00	0,94%	
Can Roca per Binàritat. Rehabilitació. Obres i assistències tècniques associades	0,00	0,00%	1.500,000,00	0,05%	
Centre de Gestió Natura i Esport Vallbona. Obres i assistències tècniques associades	0,00	0,00%	2.500,000,00	0,09%	
Desenvolupament Llosa Vall Hebron - Mercat	0,00	0,00%	4.000,000,00	0,14%	
Enderroc i arranjament àmbit actual Mercat dels Encants	0,00	0,00%	3.000,000,00	0,11%	
Equipament Verge de Montserrat. Projecte, assistències tècniques i obres	0,00	0,00%	11.100,000,00	0,40%	
Mobiliari. Armars Compactus	130.000,00	100,00%	130,000,00	0,00%	
Tres Turons. Equipament esportiu (solar Av. M. Déu Montserrat)	0,00	0,00%	3.700,000,00	0,13%	
Tres Turons. Millora zona esportiva Carrer Tenerife.	0,00	0,00%	300,000,00	0,01%	
ESPAI PÚBLIC	12.895.696,12	3,08%	384.729.704,16	13,03%	
Àmbit Sagera. Projecte Urbanització	44.872,75	100,00%	44.872,75	0,00%	
Arranjament cúpula església Sant Andreu de Palomar	0,00	0,00%	105,000,00	0,00%	
Assistències òrgans inversions e infraestructures	620.519,00	19,82%	3.131.087,00	0,11%	
Carrer Cratibol de Moura (Fuvia-Provençales). Urbanització e infraestructura	0,00	0,00%	5.000,000,00	0,18%	
Carrer Pere IV (Zamora - Avila - Llacuna). Urbanització e infraestructura	0,00	0,00%	12.400,000,00	0,45%	
Cobertura trams ronda de dat. Redacció de projectes	0,00	0,00%	200,000,00	0,01%	
Contracte seguiment infraestructures transport. Pròrroga	1.057.402,96	20,10%	5.281.923,98	0,19%	
Diagonal. Obres i Assistències tècniques associades	0,00	0,00%	21.963,000,00	0,76%	
lla autorsuficient de Valldaura. Obres i Assistències tècniques associades	0,00	0,00%	4.500,000,00	0,16%	
Infraestructures i nous pols econòmics	825.000,00	100,00%	825,000,00	0,03%	
Llosa cobertura i entorns Santa. Urbanització	1.247.000,00	4,48%	27.620,000,00	1,00%	
Modificació Carrer Albei adaptació Pont Marina	29.438,76	100,00%	29.438,76	0,00%	
Nou paratge. Obres i Assistències Tècniques associades	0,00	0,00%	1.600,000,00	0,04%	
Parc del Besòs. Obres i Assistències tècniques associades	0,00	0,00%	3.500,000,00	0,13%	
Pla buit	1.800.000,00	100,00%	1.800,000,00	0,06%	
Pla d'optimització i qualitat d'obres	104.254,67	12,19%	855.304,67	0,03%	
Pla especial infraestructures	542.191,56	#DIV/0!	0,00	0,00%	
Plaça de les Glòries. Obtenició de sòl	0,00	0,00%	1.800,000,00	0,00%	
Plaça Glòries i vivallat. Urbanització	1.835.000,00	1,12%	164.160,000,00	5,90%	
Portes de Collserola. Assiatències tècniques i obres	0,00	0,00%	15.000,000,00	0,54%	
Portes de Collserola. Honoraris de la redacció de projectes	640,000,00	21,33%	3.000,000,00	0,11%	
Projectes arquitectònica urbana	1.920.000,00	26,88%	7.420,000,00	0,27%	
Projectes estratègics	0,00	0,00%	16.965,000,00	0,61%	
Quotes d'urbanització Ciota Conservació	0,00	0,00%	1.787.700,00	0,06%	
Quotes d'urbanització Ciota reordenació	0,00	0,00%	2.845.307,00	0,10%	
Rambla del Carmel. Redacció de projectes	0,00	0,00%	150,000,00	0,01%	
Redacció de diversos projectes d'autosuficiència	402.600,00	100,00%	402,600,00	0,01%	
Redacció de projectes de planejament	500.000,00	25,00%	2.000,000,00	0,07%	
Regeneració d'espai públic	165.000,00	100,00%	165,000,00	0,01%	
Regeneració urbana	368.300,00	100,00%	368,300,00	0,01%	
Renaturalització de la ciutat	874.100,00	100,00%	874,100,00	0,03%	
Resta de trama pendents del Passeig Mirador de les Aigües i carrers de connexió i obtenció de sòl	0,00	0,00%	11.256.070,00	0,40%	
Ronda del Mig (Travessera de Dat). Remodelació	0,00	0,00%	1.000,000,00	0,04%	
Sant Just i Pastor. Rehabilitació	0,00	0,00%	125,000,00	0,00%	
Santa - Obtenió de sòl entre Riera Blanca i Plaça Sants	0,00	0,00%	35.280,000,00	1,27%	
Torres venecianes. Rehabilitació	0,00	0,00%	700,000,00	0,03%	
Tres Turons. Adreçament de la font (Plaça Font d'ao Farolera)	0,00	0,00%	1.500,000,00	0,05%	



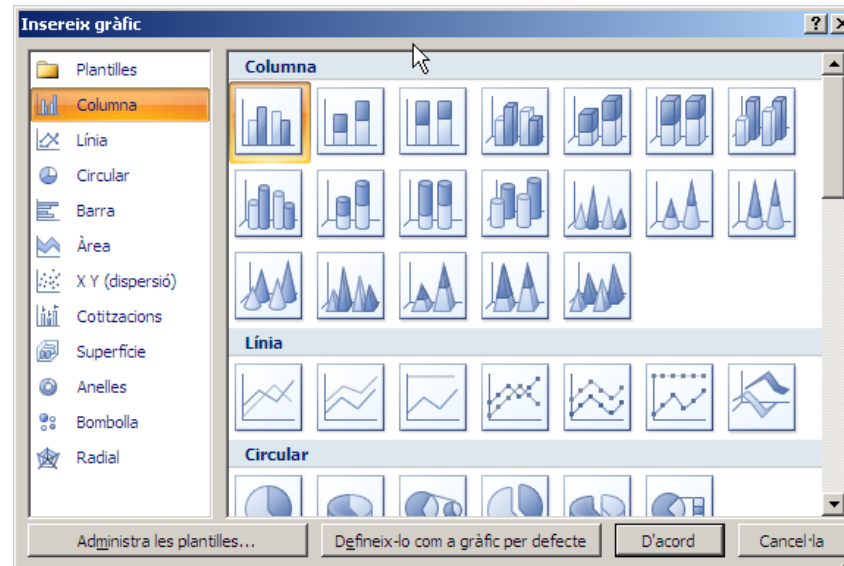
Index

1. Introducció
2. Requisits a tenir en compte abans de fer una taula dinàmica
3. Creació d'una taula dinàmica
4. Configuració dels camps
5. Disseny de la taula
6. Gràfics dinàmics
7. Exercicis pràctics
8. Problemes típics



6.- Gràfics dinàmics

- Es pot crear un gràfic de qualsevol taula dinàmica:

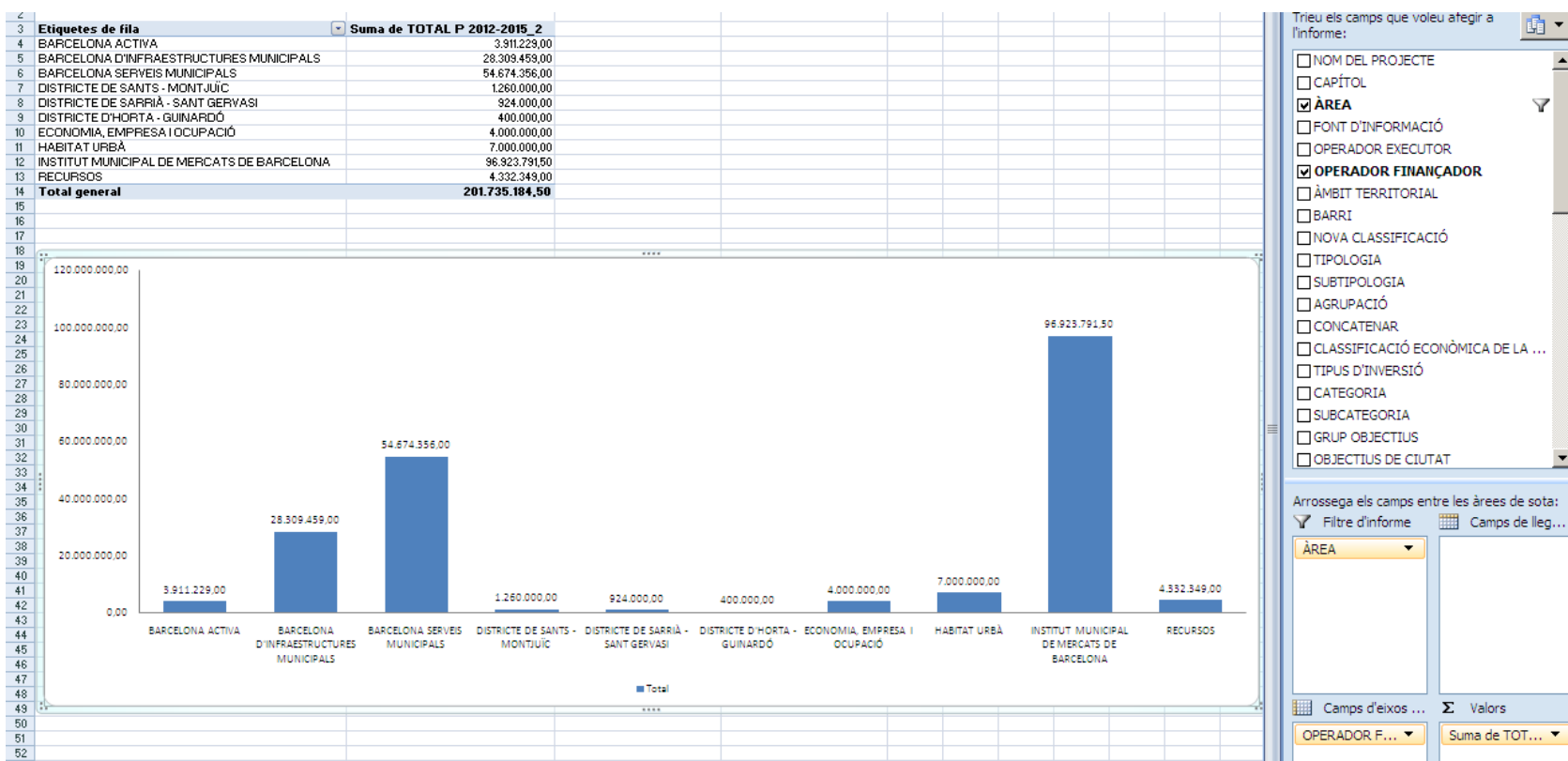


- La mecànica és la mateixa que per crear i editar gràfics normals.



6.- Gràfics dinàmics

- **EXEMPLE 4:** sobre la taula de l'exemple 1:
 - Crearem un gràfic dinàmic de barres
 - Eliminem el camp capítol de la Taula Dinàmica
 - Afegim els totals damunt de cada barra





Index

1. Introducció
2. Requisits a tenir en compte abans de fer una taula dinàmica
3. Creació d'una taula dinàmica
4. Configuració dels camps
5. Disseny de la taula
6. Gràfics dinàmics
7. Exercicis pràctics
8. Problemes típics



7.- Exercicis pràctics

• Exercici 1. Àmbit territorial

Indiqueu per l'any 2012 i 2013 (total p) i per operador executor, amb el detall dels projectes d'inversió, tota la inversió que s'està fent a l'àmbit territorial Sarrià.

- a. Un cop tinguis la taula creada canvia el disseny amb l'**estil de taula dinàmica clar 17**.
- b. Canvieu l'estil de l'informe de **format esquemàtic a format tabular**.
- c. Comprova que tens fet un **subtotal per operador executor**.
- d. Incorporeu una **nova formula** que sumi Total P 2012 + Total P 2013.
- e. Afegiu un **filtre** que mostri només els imports **majors de 0** del sumatori total P 2012-2013.
- f. Incorpora a la taula dinàmica el **detall per capítol** i afegiu un subtotal per aquest. Un cop tingueu el subtotal feu un **grup que inclogui capítol VI i VII**, i canvieu el nom del grup per Total Capítol VI + VII.
- g. Afegiu bandes a les files i a les columnes per tal de poder tenir una millor comprensió a l'hora d'imprimir el document.

• Exercici 2. Objectiu estratègic.

1. Feu una taula dinàmica que ensenyi el **detall del grup objectiu pel total 2012-2015**.
2. **Filtra** per l'àrea "hàbitat urbà"
3. Afegeix una **gràfica dinàmica circular**.
4. Incorpora els **valors de la gràfica** amb "les etiquetes de dades".
5. Un cop les tinguis en €, **canvia de valor a percentatge** amb dos decimals.



7.- Exercicis pràctics

• Exercici 3. Àrees

El Gerent Municipal ens demana la inversió que està prevista pel PIM 2012-2015 a **l'àrea d'Hàbitat Urbà i ho voldria detallat per operador finançador.**

- a. Afegeix el camp **nom del projecte** en format esquemàtic
- b. Inclou el **codi de projecte** en format tabular.
- c. Inclou **l'àmbit territorial** i fes un subtotal per àmbit territorial
- d. Agrupa** únicament l'àmbit territorial “ciutat” i “ciutat vella” i afegeix un subtotal
- e. Després d'entregar aquesta informació, el Gerent Municipal ens comunica que vol la mateixa informació però **sense incloure BIM,SA.** Fes el filtre.

• Exercici 4. Gràfic dinàmic

Crear una taula dinàmica introduint un **filtre per les àrees de QVIE, HU i CCCI per àmbit territorial i anualitats Total P 2013 i 2014.**

- a. Un cop ho tinguis, calcula el **sumatori total dels dos anys.**
- b. Torna a incorporar l'anualitat 2013 i 2014 però ara mostra els **valors com a % sobre el total.**
- c. Afegeix una formula que calculi el **percentatge que representa cada territori per l'anualitat 2013 sobre el total.**
- d. Esborra totes les columnes amb % i **crear un gràfic de columnes** que representi les anualitats 2013-2014 i el total.



Index

1. Introducció
2. Requisits a tenir en compte abans de fer una taula dinàmica
3. Creació d'una taula dinàmica
4. Configuració dels camps
5. Disseny de la taula
6. Gràfics dinàmics
7. Exercicis pràctics
8. Problemes típics



7.- Problemes típics

Problema

Al crear una taula dinàmica, m'apareix un error diu:
"El nom del camp de la taula dinàmica no és vàlid..."

Modifico alguna dada de la Base de Dades, i no veig els canvis

Afegeixo nous registres a la Base de Dades i no se'm veuen a la taula dinàmica

Solució

Hi ha columnes sense títol a la Base de Dades. Posar nom a les columnes que no en tinguin

No s'han actualitzat les dades a la taula dinàmica (botó dret – actualitzar)

Hi ha filtre manual i els nous valors no estan permesos pel filtre. Revisar el filtre i incloure els nous valors

Has d'ampliar l'origen de dades (Opcions – Canvia l'origen de les dades)



**Ajuntament
de Barcelona**
