

Sant Genís dels Agudells

Una aproximació al barri



GENER 2010



Ajuntament de Barcelona

Horta-Guinardó

El barri de Sant Genís

- L'aproximació al barri de Sant Genís té com objectiu la seva diagnosi. L'objectiu es aprofundir en la seva configuració futura com a barri integrat dins de la resta del territori del Districte. El centre cívic de la Casa Groga, integrat dins dels espais de la plaça de Meguidó i Jardins de Manuel Arnalot és, juntament amb l'església de Sant Genís, el Patronat Ribas i la masia del segle XV, que acull el Museu Palmero, els edificis més representatius del barri.
- Els espais d'entorn del centre cívic de la Casa Groga són punt de trobada dels ciutadans del barri de Sant Genís dels Agudells.
- Es treballa per canalitzar les diferents realitats socioculturals del territori. Es posarà l'èmfasi, molt acurat, de les diferents opinions dels ciutadans, entitats i associació de veïns del territori.
- El barri és el territori on les relacions socials configuren el marc adequat per formar realitats futures. La convivència, proximitat i participació tenen com objectiu crear l'espai de creativitat necessària per construir un pla de futur òptim al territori.



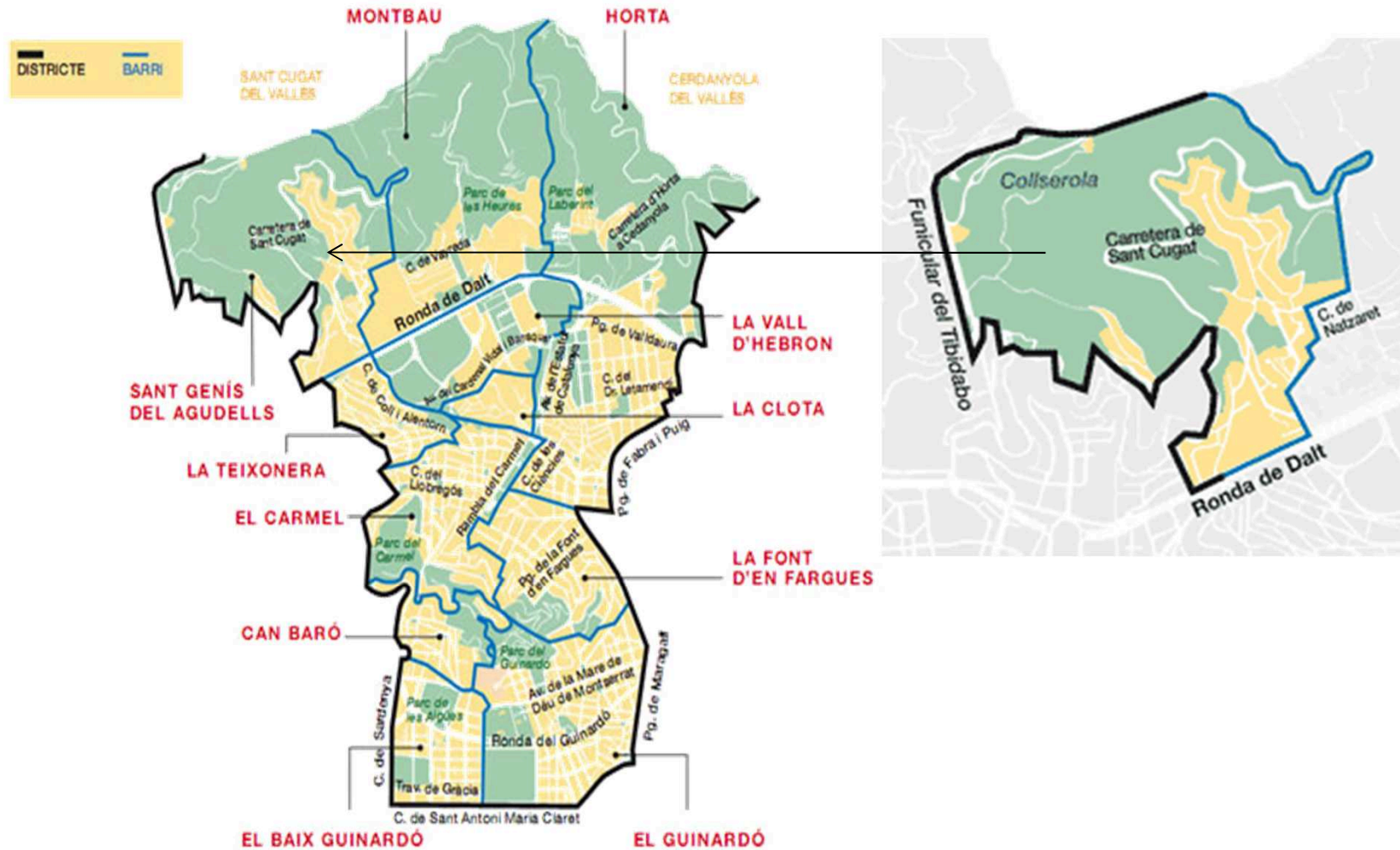
Una mirada enrere



- L'àrea del barri de Sant Genís, als vessants de Collserora, va ser una de les deu parròquies inicials de Barcelona, a l'any 931. Avui perviu l'antiga església de Sant Genís dels Agudells, restaurada al segle XVII, al costat de la qual podem observar el cementiri.
- En aquest barri, limitat per la carretera de l'Arrabassada, Ronda de Dalt i ciutat sanitària de la Seguretat Social, es van destruir boscos i masies per aixecar, sovint amb gran desordre urbanístic, edificacions que van ofegar el torrent natural i el petit barri a l'entorn de l'església.
- L'obertura de la Ronda de Dalt va suposar la convivència d'habitatges de alta i mitja qualitat que conviuen, en alguns casos, amb edificacions d'autoconstrucció. El territori és considerat barri-dormitori amb escassa implantació d'activitats i serveis.



Situació geogràfica





La gent del barri

Dades socioeconòmiques 2008

- **Població:** 7.171 habitants.
- **Dones:** 3.749 habitants.
- **Homes:** 3.422 habitants.
- **Superfície:** 1,7 km².
- **Densitat :** 4.176 hab/km².
- **4,19 % de la població total de H/G.**



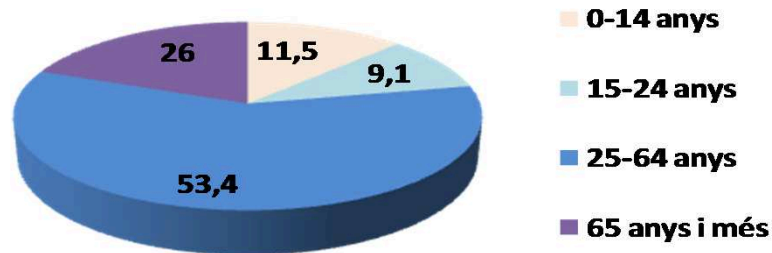
- **La densitat de població de barri és tres vegades amb escreix per sota de la del Districte (14.296 hab/km²).**



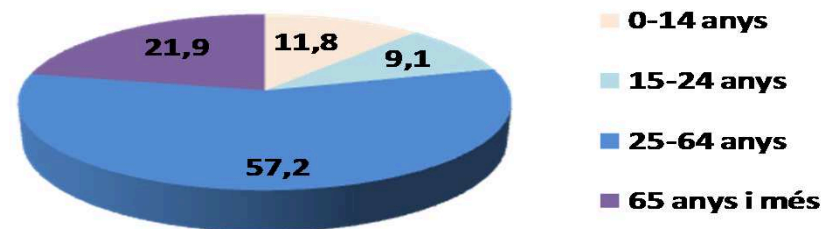
La gent del barri

Població per edats

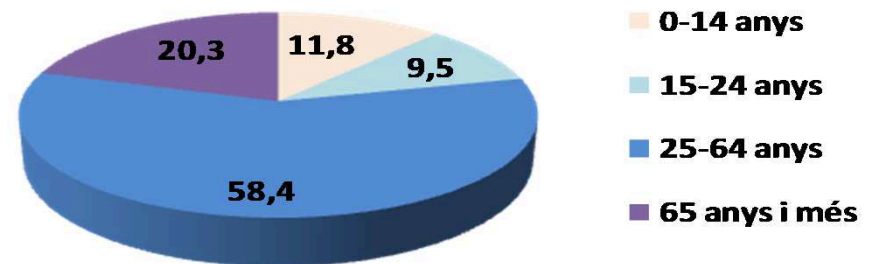
SANT GENÍS: 7.171 hb



DISTRICTE HORTA-GUINARDÓ: 170.906 hb



BARCELONA: 1.628.000 hb

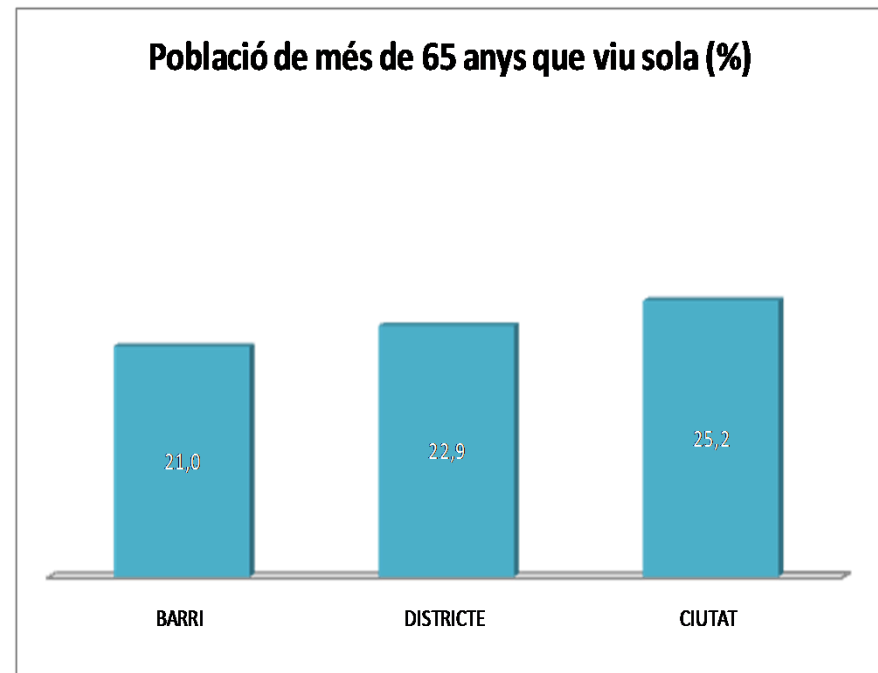
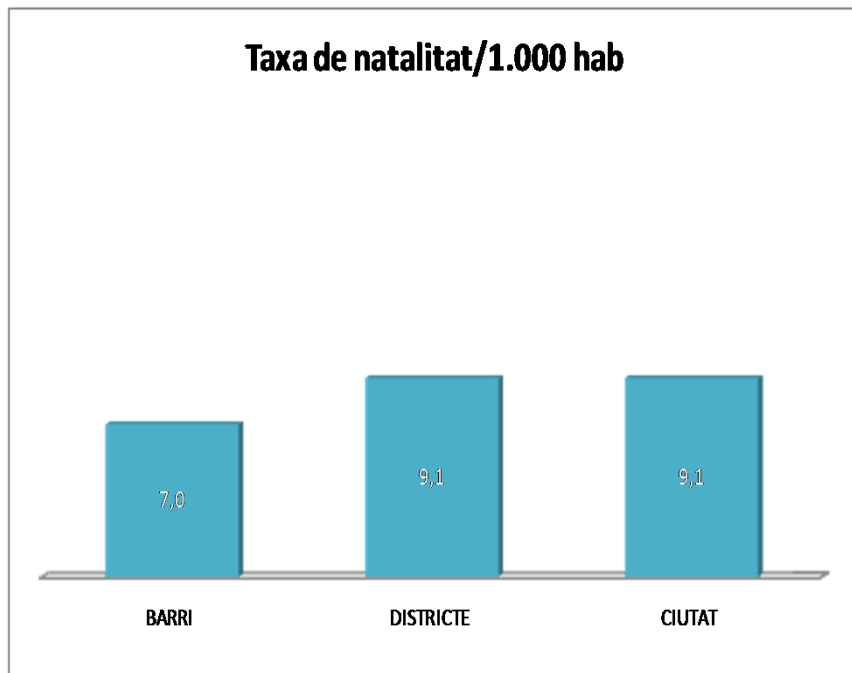


- És pot observar que la població més gran de 65 anys és superior a la del Districte i la resta de ciutat.



Indicadors socioeconòmics

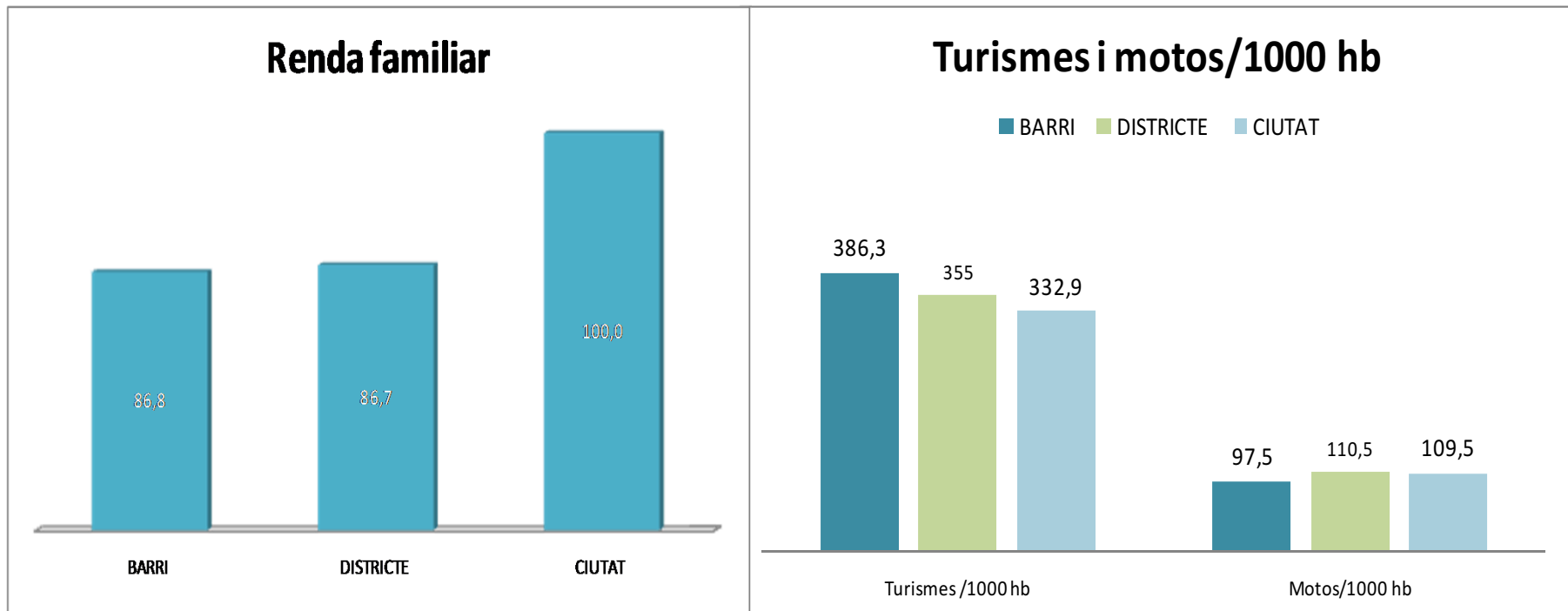
- La taxa de natalitat de Sant Genís és 2 punts inferior al Districte i a la resta de ciutat.
- La població de més de 65 anys que viu sola a Sant Genís és semblant a la resta del Districte i tres punt inferior a la resta de ciutat.





Indicadors socioeconòmics

- La renda familiar del barri és semblant a la del Districte .
- El número de vehicles és superior a la resta del Districte i el número de motos és sensiblement inferior a la resta del Districte i ciutat.



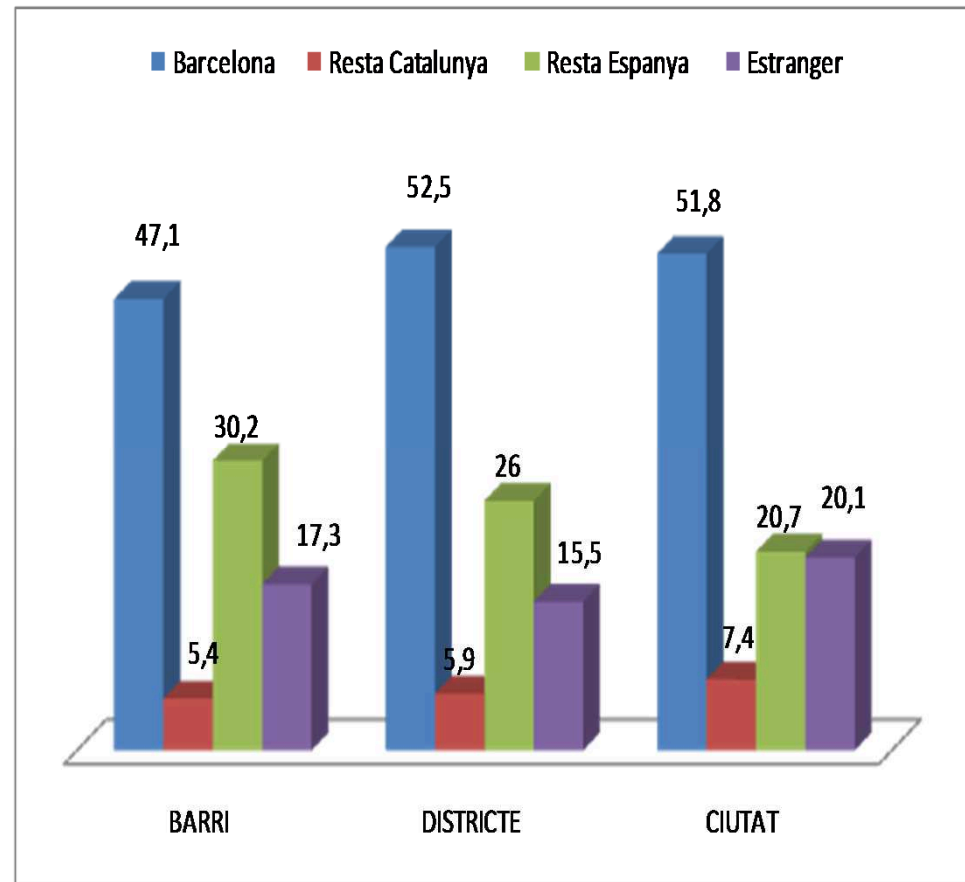


Població per lloc de naixement

➤ A Sant Genís la població nascuda a Catalunya és del 52,50%, percentatge 6 punts per sota respecte a la resta del Districte i 7 respecte a la resta de la ciutat.

➤ Els nascut a la resta d'Espanya és situen 4 punts per sobra de la resta del Districte i 10 respecte a la ciutat.

➤ La població nascuda a l'estranger és 2 punts per sobra de la resta del Districte i 3 per sota de la resta de la ciutat.

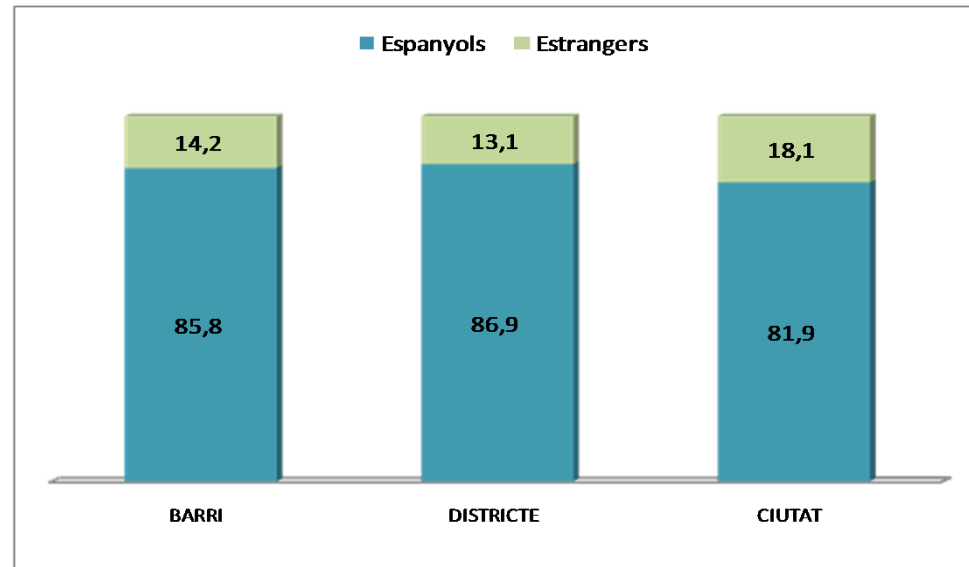




Principals nacionalitats estrangeres

➤ El percentatge de població estrangera, principalment d'origen llatinoamericans, s'ha incrementant progressivament en els darres anys, seguint la mateixa dinàmica de la resta del Districte i ciutat.

- Perú: 95
- Equador: 72
- Itàlia: 66

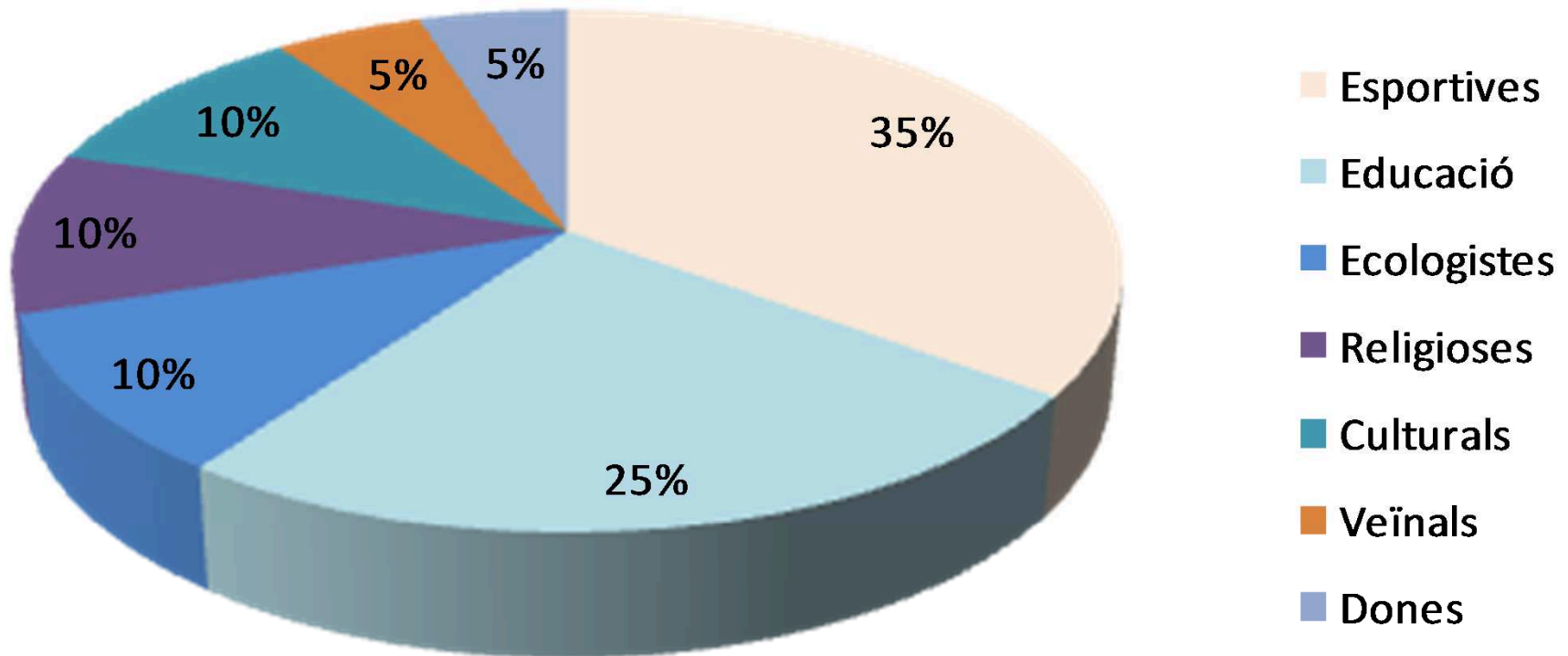




Les entitats del barri

➤ **La distribució per sectors temàtics és la següent:**

Distribució de les 27 entitats de Sant Genís



NOTA: tenim 27 entitats, de les quals 8 són registrades al registre d'entitats de ciutat



Xarxa d'equipaments i serveis del barri

➤ **Accés a la cultura:**

- . Biblioteca municipal Penitents al Districte de Gràcia. En procés d'execució al límit dels barris: Teixonera-Penitens-Sant Genis-El Coll.

➤ **Promoció social i associativa:**

- . Centre cívic: Casa Grogà.
- . Espai infantil/ludoteca:
 - Ludoteca Casa Grogà.
- . Festa major: l'organitza la comissió de festes de Sant Genís dels Agudells, amb suport del Districte al mes de juny.



Xarxa d'equipaments i serveis del barri

➤ Educació:

. Escoles:

Barri Sant Genís:

Mare de Déu Montserrat.

Menéndez Pidal (escola concertada).

Barri de Montbau:

Baloo (remodelació integral del centre).

Barri de Penitents al Districte de Gràcia:

Pare Poveda .

Josep Maria de Segarra.

Gravi (escola concertada).

. Instituts:

Vall d'Hebron.

Gravi (institut concertat).



Xarxa d'equipaments i serveis del barri

➤ **Educació:**

. Escoles bressol:

Barri Sant Genís:
Sant Genís.

Barri Montbau:

Creació nova escola bressol Baloo.

(posada en funcionament 2010-2011).

Barri de Penitents al Districte de Gràcia:

Galatea .

. Escoles d'idiomes:

Escola Oficial d'Idiomes Vall d'Hebron.

. Altres escoles:

Escola d'Aprenents Sant Genís dels Agudells.



Xarxa d'equipaments i serveis dels barri

➤ Foment de l'esport:

- . Camp gran (futbol o polivalent):**

Camp Municipal de Futbol Sant Genís.

- . Espais esportius urbans:**

Petanques/Bitlles: Plaça Meguidó.

Petanques/Bitlles Penitents (barri Penitents).

Taula de ping-pong: Plaça Meguidó

➤ Atenció ciutadana:

- . Punts accés wi-fi: 2**

Centre Cívic Casa Grogà.

Casal de Gent Gran Penitents (Districte de Gràcia).



Xarxa d'equipaments i serveis dels barri

➤ Acció social:

- . Residència i centre de dia per a gent gran Azurimar.
- . Residència i centre de dia per a gent gran Horta (barri Teixonera).
- . Centre de Serveis Social Vall d'Hebron (barri Teixonera).
- . Residència geriàtrica Vall d'Hebron.

➤ Atenció sanitària:

- . Centre d'atenció primària de salut:
CAP de Sant Rafael (barri de Montbau).

➤ Comerç:

- . Mercats Municipals:
Mercat de la Vall d'Hebron (barri Teixonera).



Xarxa d'equipaments i serveis dels barri

➤ **Espai públic:**

. **Plaça Major:**

Plaça de Meguidó i Arnalot (espai Casa Groga).

. **Espais verds:**

Parc de Collserola.

Jardins Jericó/Vall d'Hebron.

Plaça de Palestina.

Jardins del Lledoner.

Jardins de Manuel Arnalot i Plaça Meguidó.

Plaça de Madrona Prats.

Plaça de Sant Genís.

Plaça de la Font del Roure.



Xarxa d'equipaments i serveis dels barri

➤ **Espai públic:**

. Jocs infantils:

Jericó/Vall d'Hebron.

Jardins de Manuel Arnalot.

Plaça Madrona Prats.

Plaça de la Font del Roure.

Plaça Meguidó.

Plaça de Palestina.

Jordà-Natzaret-Idumea.



Xarxa d'equipaments i serveis dels barri

➤ **Mobilitat:**

- . **En construcció ampliació noves estacions línia-5 de metro.**
(Previsió finalització darrers mesos 2010)
- . **Accés Metro/Bus: 6 parades de bus.**
- . **Bus de barri 111,112 i 119: 32 parades.**
- . **Parades més properes Metro: Vall d'Hebron i/o Montbau.**
- . **Implantació d'Àrea verda.**

➤ **Seguretat i prevenció ciutadana:**

- . **Guardia Urbana de proximitat.**
(Desplegament novembre de 2009)
- . **Policia Comunitària dels Mossos d'Esquadra.**



Xarxa d'equipaments i serveis dels barri

➤ **Sostenibilitat:**

- . **Masia de Can Soler (pendent de definició del projecte).**
(Gestionat per Parcs i Jardins)
- . **Horts urbans a l'entorn de la masia de Can Soler.**

➤ **Participació i govern:**

- . **Consell de Barri: constitució febrer 2010.**
- . **Comissió de seguiment del Consell de Barri.**



Xarxa d'equipaments i serveis dels barri

➤ **Serveis de Districte:**

- . **Oficina de Correus nº 29 (barri Teixonera).**
- . **Cementiri de Sant Genís (barri Sant Genís).**
- . **Oficina atenció al ciutadà.**
- . **Serveis educatius integrats:**
 - . **Equip d'assessorament i orientació Psicopedagògic.**
 - . **Centre de Recursos Pedagògics.**
 - . **Llengua interculturalitat i Cohesió Social-LIC.**
- . **Equip d'atenció a la infància i a l'adolescència.**
- . **Espai Boca Nord.**
- . **Centre Normalització Lingüística.**
- . **Punt d'informació i atenció a les dones.**
- . **Arxiu Municipal.**
- . **Programa Nous Veïns i Veïnes.**
- . **Barcelona Activa**
- . **Projecte Interxarxes, de treball en xarxa en l'àmbit de la infància i de l'adolescència.**
- . **Centre de curta estada-Programa Respir per a la gent gran-Llars Mundet.**
- . **Parc Municipal de Bombers(barri Teixonera).**



L'acció municipal al barri

➤ **Projectes Urbanístics d'interès de ciutat:**

- **En procés construcció noves estacions línia-5 del metro.**
(Previsió finalització darrers mesos 2010).
- **Procés d'elaboració i presentació de la candidatura any 2010 de:**
(Llei de Barris Sant Genís-Teixonera).
- **En procés de construcció interconnexió hidrogràfica del túnels :**
(Fontsanta-Trinitat per l'eix de Collserola).
- **Declaració Collserola Parc Natural (en tràmit).**

➤ **Prestació de serveis públics a les persones:**

- **Centre de Serveis Social Vall d'Hebron (barri Teixonera).**



L'acció municipal al barri

➤ **Arranjament i millora de l'espai públic:**

- **Actuació subsidiària de: desbrossament, neteja i anivellament al solar entre els carrers d'Elies Pagès i Costa Pacheco.**
- **Construcció murs contenció: als carrers Sagàs i Saldes.**
- **Remodelació interna Mercat de la Vall d'Hebron (barri Teixonera).**
- **Segona fase mur del carrer Cànoves.**
- **Millora de les condicions accessibilitat escola Mare Déu Montserrat.**
- **Reurbanització carrer Jericó.**



L'acció municipal al barri

- **La dotació d'equipaments per a les persones:**
 - Definició usos i projecte a la masia de Can Soler (Gestió Parcs i Jardins).
 - Remodelació interna del Mercat de la Vall d'Hebron (barri Teixonera).
 - Suport residència per a gent gran i centre de dia Azurimar.
 - Residència geriàtrica Vall d'Hebron.
 - Remodelació escola Mare de Déu de Montserrat.
 - Construcció biblioteca Penitents (barri Penitents Districte de Gràcia).
 - Ampliació del Centre de Serveis Socials Vall d'Hebron (Teixonera).



Visió general del barri

- **L'ampliació de la línia-5 de metro reforçarà la xarxa de comunicació amb la resta de la ciutat.**
- **Orografia i planejament urbanístic desordenat.**
- **La convivència, seguretat i civisme no presenta, en aquests moments, problemàtiques destacables en general. S'han de destacar espais localitzats que presenten una certa conflictivitat.**
- **Espai públic Casa Groga es lloc d'interrelació dels veïns i veïnes.**
- **Gaudeix de la proximitat del Parc de Collserola.**
- **La participació i moviment associativa és fràgil.**
- **Mancança de comerç de proximitat.**
- **En general, caldria reforçar l'oferta d'equipaments, per a gent gran i joventut, així com potenciar i apropar al barri els Serveis Socials d'Atenció Primària.**



Punts forts del barri

- **Barri pròxim a la xarxa d'equipaments esportius.**
- **Territori amb bona xarxa de comunicació de sortida de la ciutat per la Ronda de Dalt. La construcció del metro millorarà la comunicació amb la resta de la ciutat.**
- **Proximitat al Campus Universitari de la Vall d'Hebron.**
- **Proximitat a la xarxa de hospitals de Barcelona.**



Punts febles del barri

- **La construcció de la Ronda de Dalt va suposat una frontera física respecte als barris del seu entorn. Aquesta barrera urbanística ha donat lloc a barreres comunicatives amb els barris: Teixonera, Montbau i la Vall d'Hebron.**
- **La mobilitat del barri és afectada, degut al gran número d'infraestructures de ciutat a l'entorn del barri.**
- **En la actualitat la mobilitat del barri està afectada per la obres de diferents operadors, especialment per la construcció del metro.**
- **Teixit associatiu molt fràgil. Caldria la coordinació i creació de xarxes entre entitats.**
- **El territori viu d'esquena al Parc Natural de Collserola.**
- **La població del barri està molt envellida. S'ha de potenciar habitatge de Protecció Oficial, per famílies i joves per apostar per un barri més heterogeni i divers.**
- **S'ha de potenciar el teixit comercial de proximitat al territori.**



Continuarem treballant

- Pla de futur del barri
- Revisió Pla d'equipaments d'Horta-Guinardó 2006-2020
- Revisió del Pla d'actuació al barri
- Consell de barri:
8 de febrer de 2010

