

# Dades bàsiques de mobilitat

## Informe 2017



© Ajuntament de Barcelona  
Barcelona, 2018

Àrea d'Ecologia, Urbanisme i Mobilitat. Ajuntament de Barcelona.

---

<b>La ciutat</b> .....	<b>4</b>
<b>Les etapes/ els desplaçaments</b> .....	<b>6</b>
2.1. Nombre de desplaçaments diaris segons l'EMEF 2016 .....	7
2.2. Nombre d'etapes de desplaçaments diaris segons la DSM .....	9
<b>La seguretat viària</b> .....	<b>12</b>
<b>La qualitat de l'aire</b> .....	<b>16</b>
4.1. Índex català de qualitat de l'aire .....	18
<b>Els vianants</b> .....	<b>19</b>
<b>La bicicleta</b> .....	<b>23</b>
<b>El transport públic</b> .....	<b>28</b>
7.1. Dades de demanda (validacions) .....	29
7.2. Dades de l'oferta .....	30
<b>Els vehicles de motor</b> .....	<b>35</b>
8.1. La gestió del trànsit .....	36
8.2. Places d'estacionament .....	40
8.3. Vehicles elèctrics .....	42

# La ciutat

4





	MUNI- CIPIS	SUPERFÍ- CIE (km²)	HABI- TANTS	DENSITAT (hab. /km²)	HOMES	DONES
<b>Província de Barcelona</b>	311	7.726	5.576.037	722	2.718.621	2.857.416
<b>Regió Metropolitana de Barcelona</b>	164	3.241	4.823.361	1.488	2.344.050	2.479.311
<b>Àrea Metropolitana de Barcelona</b>	36	635,8	3.247.281	5.107	1.563.517	1.683.764
<b>Barcelona</b>	1	101,3	1.620.809	16.000	766.625	854.184

5

Font: IDESCAT.INE.

HABITANTS	2013	2014	2015	2016	2017	%17/14	%17/16
<b>Població censada</b>	1.611.822	1.602.386	1.604.555	1.608.746	1.620.809	1,1%	0,7%

Font: IDESCAT. Dades del padró continu d'habitants.

12,5% nens de 0-14anys / 8,7% joves de 15-24anys / 57,3% adults de 25-64 anys / 21,4% gent gran >=65 anys.

VEHICLES	2013*	2014	2015	2016	2017	%17/14	%17/16
<b>Total</b>	914.511	916.522	928.512	946.914	962.111	5,0%	1,6%
<b>Turismes</b>	564.194	564.700	570.345	580.399	587.866	4,1%	1,3%
<b>Motos</b>	203.414	207.573	214.837	223.671	231.203	11,4%	3,4%
<b>Ciclomotors</b>	63.275	60.758	58.881	57.037	56.118	-7,6%	-1,6%
<b>Furgonetes</b>	41.875	42.869	43.948	45.390	46.250	7,9%	1,9%
<b>Camions</b>	22.044	21.171	22.044	20.522	20.366	-3,8%	-0,8%
<b>Altres vehicles</b>	19.709	19.451	19.738	19.895	20.308	4,4%	2,1%

Font: Departament d'Estadística - Ajuntament de Barcelona.

\* Nota: al 2013 s'ha realitzat un canvi en la metodologia d'inventari del parc de vehicles.

# Les etapes/ els desplaçaments

6

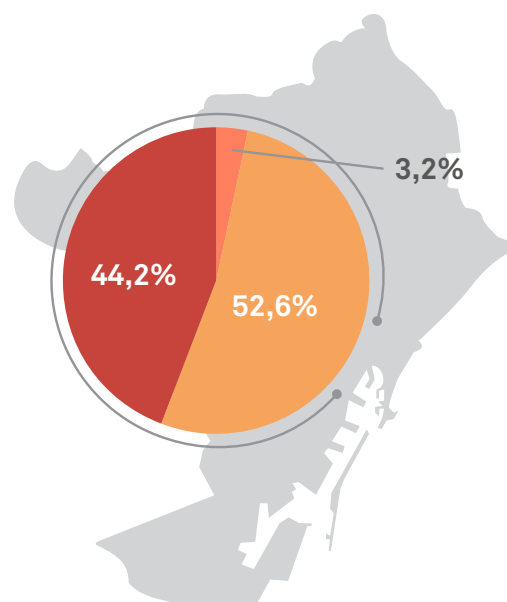
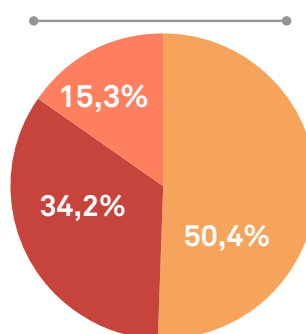




## 2.1. Nombre de desplaçaments diaris segons l'EMEF 2017

### Característiques de l'enquesta

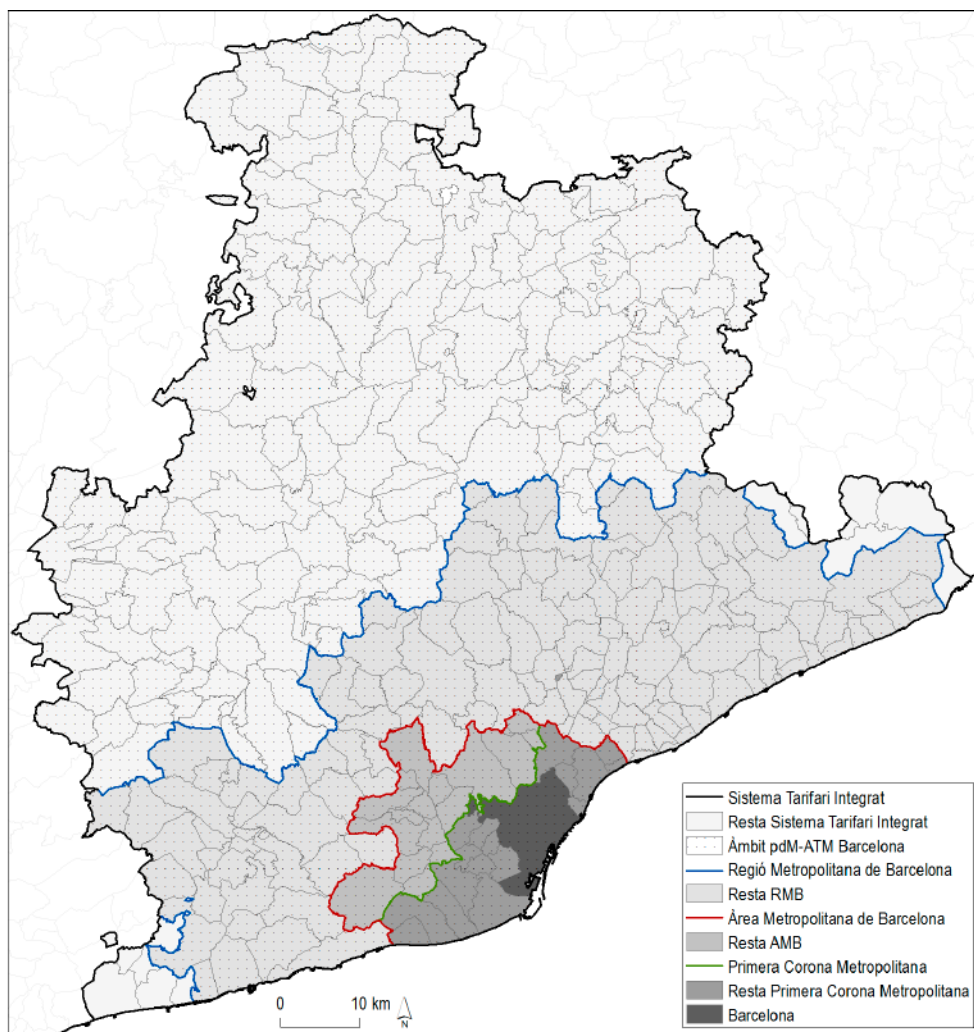
- Enquesta telefònica a 10.010 individus a l'àmbit STI, de les quals 2.172 a la ciutat de Barcelona
- No es tenen en compte els desplaçaments dels professionals del transport.
- No es tenen en compte els desplaçaments dels menors de 16 anys.



*Un desplaçament es correspon amb un únic motiu i pot tenir una o més etapes realitzades amb mitjans de transport diferents.*

- Mobilitat activa
- Transport públic
- Transport privat

## Plànol de desplaçaments



8

DESPLAÇAMENTS	BCN-BCN	BCN- Resta 1a corona	BCN- Resta AMB	BCN- Resta RMB	BCN- Resta RMB	TOTAL	% total
Residents a BCN	3.986.273	71.856	24.255	38.097	19.047	4.139.528	68,3%
Residents Fora de Barcelona	558.253	728.296	162.760	426.979	74.459	1.950.746	31,7%
<b>Total</b>	<b>4.544.526</b>	<b>800.152</b>	<b>187.015</b>	<b>465.076</b>	<b>93.506</b>	<b>6.090.274</b>	<b>100%</b>





REPARTIMENT MODAL	BCN-BCN	BCN-EXTERNIS	TOTAL
Mobilitat activa	50,4% (52,1%)	3,2% (3,4%)	35,3% (36,8%)
Transport públic	34,2% (32,5%)	52,6% (49,8%)	40,1% (37,9%)
Transport privat	15,3% (15,5%)	44,2% (46,8%)	24,6% (25,3%)

TRANSPORT PRIVAT	BCN-BCN	BCN-EXTERNIS	TOTAL
Cotxe	60,3% (50,5%)	89,2% (82,7%)	67,7% (73,5%)
Moto	37,2% (48,8%)	8,0% (14,7%)	29,8% (25,2%)
Altres	2,4% (0,7%)	2,8% (2,6%)	2,5% (1,3%)

9

Font: ATM i Ajuntament de Barcelona.  
Entre parèntesis els percentatges de l'any 2016.

## 2.2. Nombre d'etapes de desplaçaments diaris segons la DSM.

### Característiques de l'estudi

- Una etapa és cadascun dels trajectes que es realitzen en un desplaçament combinant diversos mitjans de transport.
- Resultat de l'anàlisi de dades d'etapes de l'ATM, de les espines de detecció de la ciutat, activitat turística, transport escolar, aforaments de composició del trànsit, aforaments de bicicletes i de vianants.
- No es tenen en compte els desplaçaments de menys de 5 minuts.

TOTALS (*)	2013	2014	2015	2016	2017	% 17/16	% 17/14	% MODE DE TRANSPORT	
								2017	2014
Transport públic	3.012	3.056	3.127	3.179	3.277	3,09%	7,23%	39,8%	39,7%
Transport privat	2.028	2.014	2.061	2.095	2.103	0,36%	4,43%	25,6%	26,2%
A peu	2.496	2.483	2.565	2.597	2.665	2,63%	7,31%	32,4%	32,3%
En bicicleta	127	136	145	165	180	8,83%	31,98%	2,2%	1,8%
<b>Total</b>	<b>7.662</b>	<b>7.690</b>	<b>7.897</b>	<b>8.036</b>	<b>8.225</b>	<b>2,35%</b>	<b>6,96%</b>	<b>100,0%</b>	<b>100,0%</b>

10

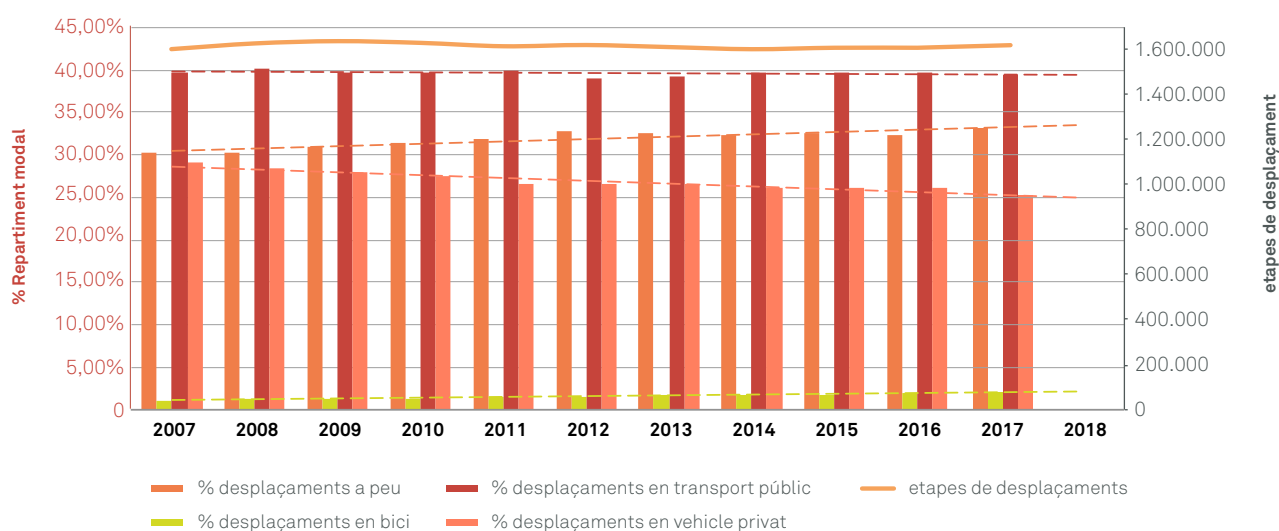
INTERNS (*)	2013	2014	2015	2016	2017	% 17/16	% 17/14	% MODE DE TRANSPORT	
								2017	2014
Transport públic	1.629	1.648	1.687	1.715	1.763	2,78%	6,93%	33,4%	33,5%
Transport privat	867	865	879	892	895	0,42%	3,57%	17,0%	17,6%
A peu	2.294	2.283	2.359	2.389	2.454	2,72%	7,49%	46,5%	46,4%
En bicicleta	117	127	135	154	167	8,83%	31,98%	3,2%	2,6%
<b>Total</b>	<b>4.908</b>	<b>4.922</b>	<b>5.060</b>	<b>5.149</b>	<b>5.279</b>	<b>2,52%</b>	<b>7,24%</b>	<b>100,0%</b>	<b>100,0%</b>



CONNEIXIÓ (*)	% MODE DE TRANSPORT								
	2013	2014	2015	2016	2017	% 17/16	% 17/14	2017	2014
Transport públic	1.383	1.408	1.440	1.464	1.514	3,46%	7,57%	51,4%	50,9%
Transport privat	1.161	1.149	1.181	1.204	1.207	0,32%	5,08%	41,0%	41,5%
A peu	202	201	206	208	211	1,30%	4,98%	7,2%	7,3%
En bicicleta	9	10	10	12	13	8,83%	31,99%	0,4%	0,3%
<b>Total</b>	<b>2.754</b>	<b>2.767</b>	<b>2.837</b>	<b>2.887</b>	<b>2.945</b>	<b>2,02%</b>	<b>6,44%</b>	<b>100,0%</b>	<b>100,0%</b>

Font: Direcció de Serveis de Mobilitat - Ajuntament de Barcelona.  
 \* Dades expressades en milers.

## Evolució del total de desplaçaments i del repartiment modal



# La seguretat viària

12





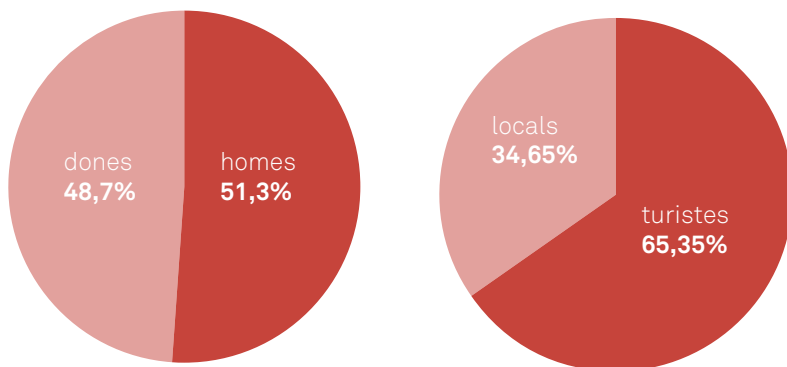
VÍCTIMES	2013	2014	2015	2016	2017	%17/14	%17/16
<b>Morts</b>	22	31	27	28	12	-61,3%	-57,1%
<b>Ferits (total)</b>	11.357	11.370	11.794	12.060	12.171	7,0%	0,9%
<b>Ferits lleus</b>	11.098	11.119	11.595	11.866	11.924	7,2%	0,5%
<b>Ferits greus</b>	259	251	199	194	247	-1,6%	27,3%
<b>Total</b>	11.379	11.401	11.821	12.088	12.183	6,9%	0,8%

13

VÍCTIMES de col·lectius vulnerables (vianants, ciclistes i motoristes)	2013	2014	2015	2016	2017	%17/14	%17/16
<b>Morts</b>	21	28	23	27	9	-67,9%	-66,7%
<b>Ferits greus</b>	238	236	182	180	177	-25,0%	-1,7%
<b>Ferits lleus</b>	7.519	7.884	8.572	8.499	7.747	-1,7%	-8,8%
<b>Total de víctimes vulnerables</b>	7.778	8.148	8.777	8.706	7.933	-2,6%	-8,9%

ACCIDENTS AMB VÍCTIMES	2013	2014	2015	2016	2017	%17/14	%17/16
<b>Rondes</b>	578	529	618	655	717	35,5%	9,5%
<b>Ciutat</b>	8.017	8.235	8.478	8.675	8.709	5,8%	0,4%
<b>Total</b>	8.595	8.764	9.096	9.330	9.426	7,6%	1,0%

## Accidents a la ciutat:



14

TIPUS DE VEHICLE ACCIDENTAT	2013	2014	2015	2016	2017	%17/14	%17/16
Turisme	7.060	6.848	7.126	7.225	8.014	17,0%	10,9%
Motocicleta	5.087	5.418	5.762	6.018	6.325	16,7%	5,1%
Ciclomotor	1.130	1.185	1.049	992	1.048	-11,6%	5,6%
Furgoneta	1.042	1.008	1.058	1.110	1.330	31,9%	19,8%
Camió	281	263	281	82	294	11,8%	258,5%
Taxi	888	968	958	934	1.030	6,4%	10,3%
Bicicleta	609	672	681	812	874	30,1%	7,6%
Altres	573	573	635	833	669	16,8%	-19,7%
<b>Total</b>	<b>16.670</b>	<b>16.935</b>	<b>17.550</b>	<b>18.006</b>	<b>19.584</b>	<b>15,6%</b>	<b>8,8%</b>



TIPUS D'ACCIDENT	2013	2014	2015	2016	2017	%17/14	%17/16
<b>Abast</b>	2.286	2.290	2.365	2.071	2.120	-7,4%	2,4%
<b>Atropellament</b>	1.134	1.125	1.190	1.255	1.242	10,4%	-1,0%
<b>Caiguda (dues rodes)</b>	998	1.048	955	1.034	988	-5,7%	-4,4%
<b>Col·lisió frontolateral</b>	1.818	1.820	1.840	1.806	1.919	5,4%	6,3%
<b>Col·lisió lateral</b>	1.977	2.029	2.200	2.343	2.261	11,4%	-3,5%
<b>Xoc contra objecte fix</b>	303	293	313	299	208	-29,0%	-30,4%

15

CAUSES DELS ACCIDENTS	2013	2014	2015	2016	2017	%17/14	%17/16
<b>Canvi de carril sense precaució</b>	664	717	703	753	746	4,0%	-0,9%
<b>Desobeir altres senyals</b>	573	595	577	602	577	-3,0%	-4,2%
<b>Desobeir semàfors</b>	875	797	837	846	880	10,4%	4,0%
<b>Gir carril indegut o sense precaució</b>	1.002	1.027	1.125	1.137	1.031	0,4%	-9,3%
<b>Manca d'atenció en la conducció</b>	1.540	1.415	1.495	1.408	1.861	31,5%	32,2%
<b>No respectar distància</b>	1.004	1.128	1.095	1.198	1.193	5,8%	-0,4%
<b>No respectar pas de vianants</b>	357	327	355	354	346	5,8%	-2,3%

Font: Guàrdia Urbana.

# La qualitat de l'aire

16







CONTAMINACIÓ	Valor límit Mitjana anual (VL <sub>a</sub> )	2013	2014	2015	2016	2017	%17/14	%17/16
PM <sub>10</sub> (µg/m <sup>3</sup> )	40	25	25	29	25	27	8,00%	8,00%
NO <sub>2</sub> (µg/m <sup>3</sup> )	40	40	39	43	39	42	7,69%	7,69%
Ozó (µg/m <sup>3</sup> )	-	47	46	46	48	44	-4,35%	-8,33%
CO (mg/m <sup>3</sup> )	-	0,4	0,4	0,5	0,4	0,4	0,00%	0,00%

17

CONTAMINACIÓ	Superacions VL <sub>h</sub>	2013	2014	2015	2016	2017	%17/14	%17/16
PM <sub>10</sub> (µg/m <sup>3</sup> )*	nre. estacions que superen 35 ocasions, 50 µg/m <sup>3</sup> d	1	0	0	0	0	-	-
	Superacions estació més desfavorable	48	7	19	13	17	142,9%	30,8%
NO <sub>2</sub> (µg/m <sup>3</sup> )	nre. estacions que superen 18 ocasions 200 µg/m <sup>3</sup> h	0	0	0	0	0	-	-
	Superacions estació més desfavorable	5	3	1	4	4	33,3%	0,0%
Ozó (µg/m <sup>3</sup> ) Superac. Màxim 8-horari. Dies	120 µg/m <sup>3</sup>	5	13	11	11	0	-100,0%	-100,0%
CO (mg/m <sup>3</sup> ) Superac. Màxim 8-horari. Estacions	10 µg/m <sup>3</sup>	0	0	0	0	0	-	-

Font: Agència de Salut Pública de Barcelona.

## 4.1. Índex català de qualitat de l'aire

Índex mitjà diari anual a les estacions de: Ciutadella, Eixample, Gràcia, Sant Gervasi, Poblenou i Sants. Any 2017

QUALITAT DE L'AIRE	BONA	REGULAR	POBRE
ICQA	> 50	0-49	< 0

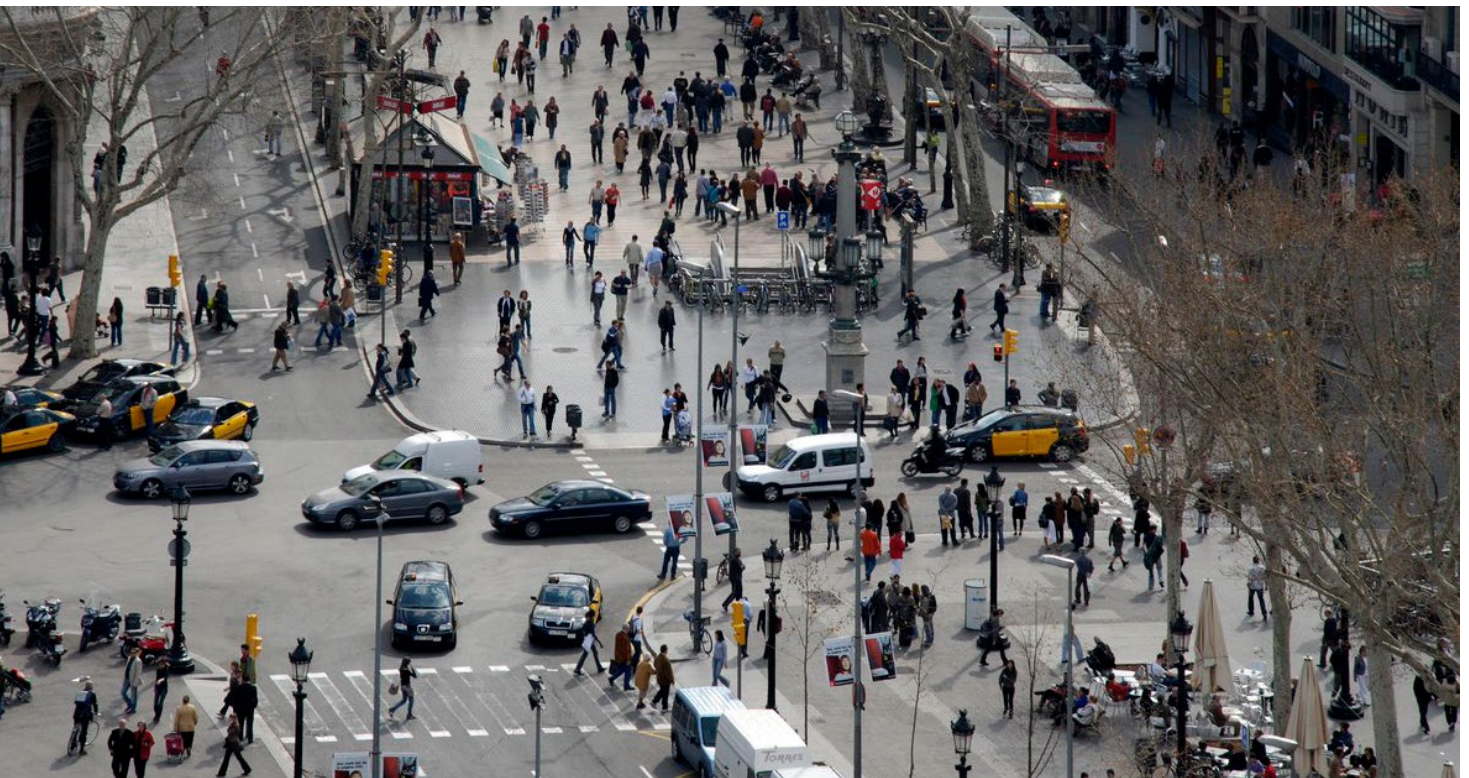
18

ESTACIONS	2011	2012	2013	2014	2015	2016	2017
Poblenou	57	58	60	61	55	54	53
Sants	57	61	62	66	62	69	65
Eixample	35	37	45	46	43	52	47
Gràcia	42	44	48	50	46	52	49
Ciutadella	55	55	57	58	53	58	59
Vall d'Hebron	56	52	54	55	49	55	54
Palau Reial	52	51	51	54	49	55	56
PROMIG	50,6	51,1	53,9	55,7	51,0	56,4	54,7

Font: Departament de Territori i Sostenibilitat

# Els vianants

19





DESPLAÇAMENTS DIARIS A PEU	2014	%	2015	%	2016	%	2017	%	%17/14	%17/16
<b>A peu</b>	2.483.497	32,57%	2.579.957	32,60%	2.596.745	32,30%	2.664.413	32,40%	7,28%	2,61%

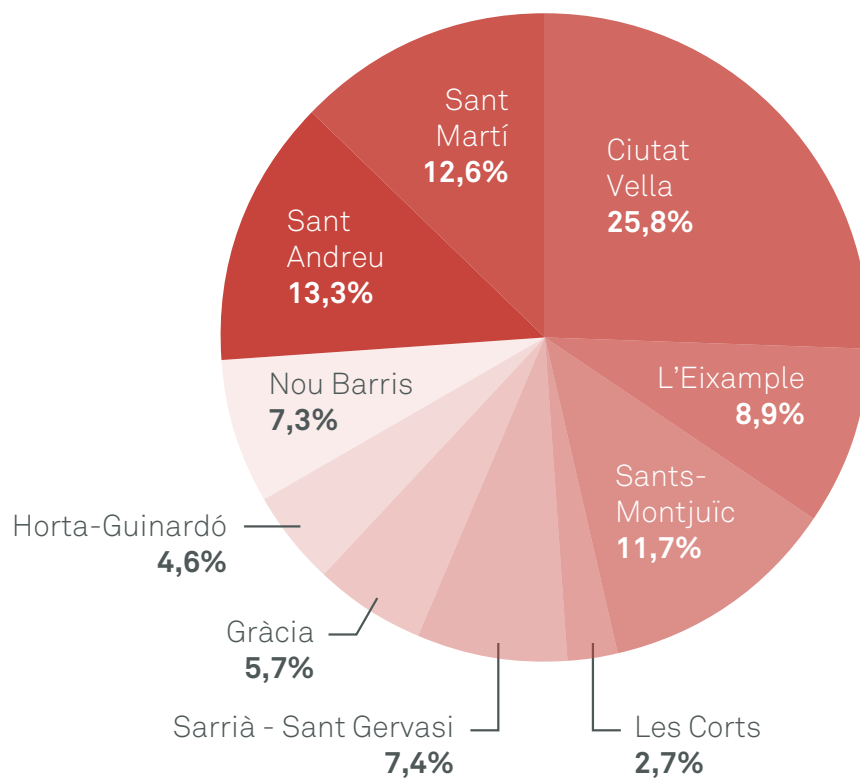
Font: D.S.de Mobilitat i DOyMO. % sobre total desplaçaments diaris a Barcelona.

\* El 92,7% són desplaçaments interns.

ZONES DE VIANANTS Superfície topogràfica (ha)	2014	2015	2016	2017	%17/14	%17/16
<b>CIUTAT VELLA</b>	27,59	27,59	27,59	27,59	0,0%	0,0%
<b>L'EIXAMPLE</b>	7,19	7,96	8,72	9,48	31,8%	8,7%
<b>SANTS-MONTJUÏC</b>	12,55	12,55	12,55	12,55	0,0%	0,0%
<b>LES CORTS</b>	2,51	2,62	2,73	2,84	13,4%	4,1%
<b>SARRIÀ - SANT GERVASI</b>	7,64	7,73	7,82	7,90	3,4%	1,0%
<b>GRÀCIA</b>	6,13	6,13	6,13	6,13	0,0%	0,0%
<b>HORTA-GUINARDÓ</b>	4,78	4,84	4,91	4,97	4,0%	1,3%
<b>NOU BARRIS</b>	6,90	7,21	7,52	7,83	13,6%	4,1%
<b>SANT ANDREU</b>	14,29	14,29	14,29	14,29	0,0%	0,0%
<b>SANT MARTÍ</b>	13,50	13,50	13,50	13,50	0,0%	0,0%
<b>Total</b>	103,08	104,42	105,75	107,08	3,9%	1,3%

20

Font: Departament del Pla de la ciutat (IMI).



21

<b>SUPERFÍCIE DESTINADA AL VIANANT</b>	<b>2014</b>	<b>2015</b>	<b>2016</b>	<b>2017</b>	<b>%17/14</b>	<b>%17/16</b>
<b>Superfície útil (km²)</b>	16,18	16,83	17,52	17,52	8,3%	0,0%
<b>Superfície (km²) voreres</b>	9,342	9,81	9,85	9,83	5,3%	-0,2%

Font: Direcció de Serveis de Mobilitat - Ajuntament de Barcelona i Anuari Estadístic.

<b>PUNTS DE CONTROL/PILONS</b>	<b>2014</b>	<b>2015</b>	<b>2016</b>	<b>2017</b>	<b>%17/14</b>	<b>%17/16</b>
<b>Nre. zones controlades</b>	22	23	23	24	9,1%	4,3%
<b>Nre. punts de control entrades</b>	65	63	62	64	-1,5%	3,2%
<b>Sortides</b>	2	1	1	4	100,0%	300,0%

Font: Direcció de Serveis de Mobilitat - Ajuntament de Barcelona.

# La bicicleta

23





DESPLAÇAMENTS DIARIS EN BICICLETA	2013	2014	2015	2016	2017	%17/14	%17/16
<b>Bicicleta</b>	126.502	136.440	145.022	165.499	180.080	32,0%	8,8%
<b>% sobre total dels desplaçaments</b>	1,65%	1,77%	1,78%	2,06%	2,19%	23,7%	6,3%
<b>Desplaçaments en Bicing</b>	43.633	40.709	34.258	43.836	36.371	-10,7%	-17,0%
<b>Desplaçaments en e_Bicing *</b>	-	-	147	279	300	-	7,7%
<b>% Bicing sobre total bicicleta</b>	34,49%	29,84%	23,62%	26,49%	20,20%	12,1%	-23,7%

24

Font: Direcció de Serveis de Mobilitat - Ajuntament de Barcelona i DOyMO.

\* L'e\_Bicing es posa en servei al gener del 2015.

VIALS CONDICIONATS PER A CIRCULACIÓ DE BICICLETES	2013	2014	2015	2016	2017	%17/14	%17/16
<b>Km. Carril bici</b>	104,9	116,0	120,0	126,2	157,1	35,5%	24,5%
<b>Km de carrer zona 30</b>	436	442	442	355,0	355,0	-19,6%	0,0%
<b>Km de carrer 30</b>	-	-	-	558,3	722,3	-	29,4%
<b>Km de plataforma única</b>	-	-	-	127,8	130,0	-	1,7%
<b>Total</b>	541	558	562	1167,3	1364,4	144,7%	16,9%

Font: Direcció de Serveis de Mobilitat - Ajuntament de Barcelona i DOyMO.

Nota: Carrer bici, amb logo de bicicleta pintat al carrer.

\* Des de 2011 es comptabilitzen els km en un sol sentit



<b>APARCAMENT PER A BICICLETES</b>	<b>2013</b>	<b>2014</b>	<b>2015</b>	<b>2016</b>	<b>2017</b>	<b>%17/14</b>	<b>%17/16</b>
<b>Aparcaments en superfície</b>	22.350	23.559	24.589	26.158	33.834	43,6%	29,3%
<b>Aparcaments subterranis</b>	1.157	1.088	1.101	1.123	1.088	0,0%	-3,1%

Font: BSM, BAMSA, SABA i Direcció de Serveis de Mobilitat - Ajuntament de Barcelona.

25

<b>BICING</b>	<b>2013</b>	<b>2014</b>	<b>2015</b>	<b>2016</b>	<b>2017</b>	<b>%17/14</b>	<b>%17/16</b>
<b>Nre. abonats Bicing</b>	98.786	96.250	95.168	102.353	106.856	11,0%	4,4%
<b>Nre. abonats e_Bicing</b>	-	-	5.153	7.784	9.174	-	17,9%
<b>Nre. viatges Bicing</b>	14.211.750	13.349.000	12.504.000	14.254.666	13.275.267	-0,6%	-6,9%
<b>Nre. viatges e_Bicing</b>	-	-	53.475	101.837	109.674	-	7,7%

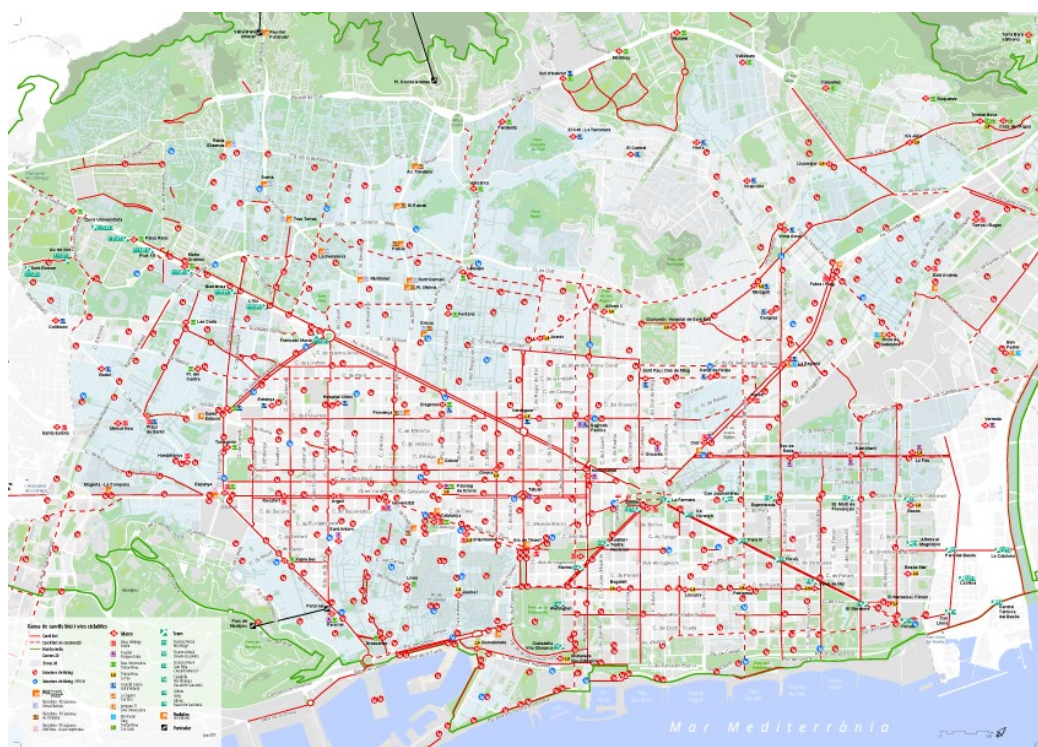
Font: BSM.

<b>ACCIDENTS AMB BICI IMPLICADA</b>	<b>2013</b>	<b>2014</b>	<b>2015</b>	<b>2016</b>	<b>2017</b>	<b>%17/14</b>	<b>%17/16</b>
<b>Bicicleta</b>	609	672	681	812	871	29,6%	7,3%

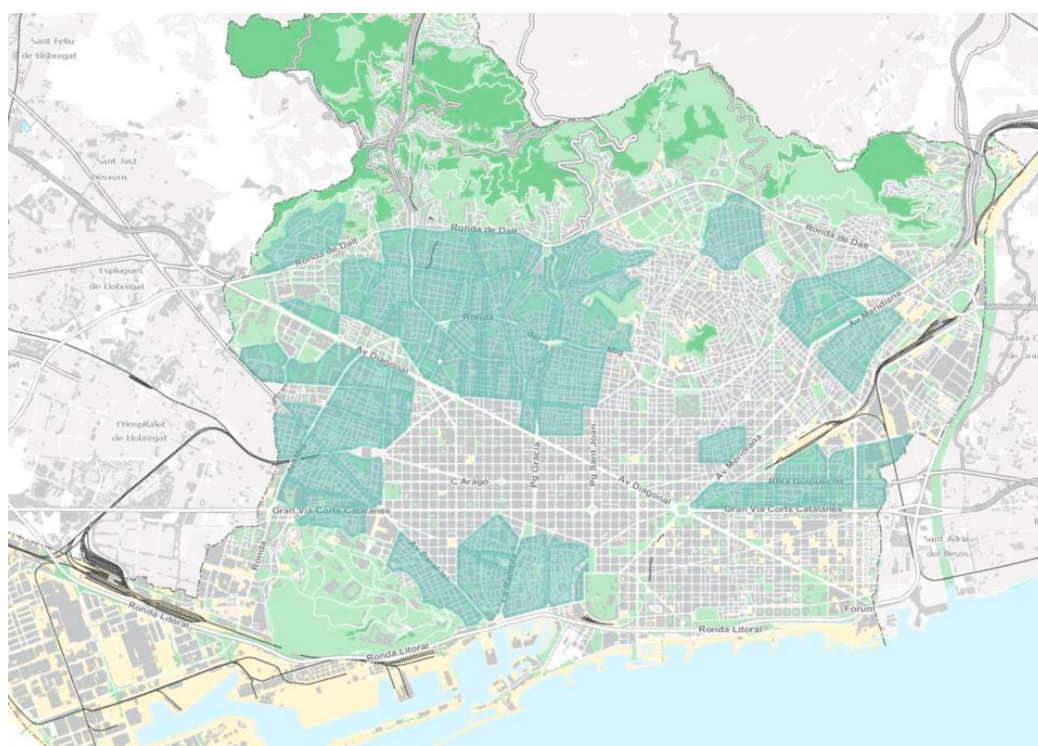
Font: GUB.



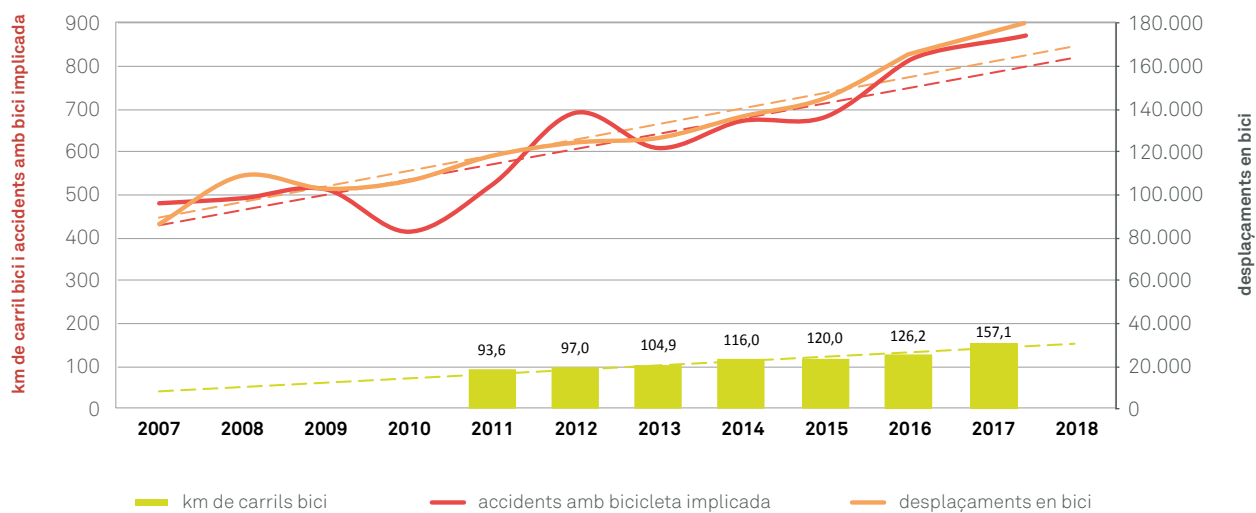
## Plànol carrils bici i zones 30



26



## Evolució principals dades bàsiques de la bicicleta



# El transport públic

28





## 7.1. Dades de demanda (validacions)

Dades totals del sistema de transport públic col·lectiu (viatges en milions/any)

OPERADOR	2013	2014	2015	2016	2017	% 17/14	% 17/16
<b>Bus TMB</b>	183	184,3	187,8	195,90	202,00	9,6%	3,1%
<b>Metro</b>	369,9	375,7	385,0	381,50	390,40	3,9%	2,3%
<b>FGC</b>	75,5	77,2	79,7	81,40	84,30	9,2%	3,6%
<b>Rodalies RENFE</b>	105,1	105,2	106,4	108,20	113,40	7,8%	4,8%
<b>Altres bus</b>	142,6	148,6	154,6	160,85	167,00	12,4%	3,8%
<b>Tramvia</b>	23,8	24,5	25,4	26,76	28,00	14,3%	4,6%
<b>Total</b>	899,9	915,5	938,9	954,61	985,10	7,6%	3,2%

29

Font: TMB, FGC, RENFE i ATM.

ZONA BUS	2013	2014	2015	2016	2017	% 17/14	% 17/16
<b>Nombre d'operacions estacionaments*</b>	104.639	108.034	108.697	111.287	122.454	13,3%	10,0%

\* Inclou les operacions de la zona blava de bus i aparcaments de zona bus.

BUS TURÍSTIC-BITLLETS	2013	2014	2015	2016	2017	% 17/14	% 17/16
<b>Bitllets</b>	2.431.527	2.394.564	2.422.699	2.483.350	2.285.849	-4,5%	-8,0%

Font: TMB i EMT.

BUS NOCTURN	2013	2014	2015	2016	2017	% 17/14	% 17/16
<b>Viatgers</b>	5.975.802	6.201.278	6.533.917	7.391.587	7.429.044	19,8%	0,5%

Font: ATM.

TAXI	2013	2014	2015	2016	2017	% 17/14	% 17/16
<b>Passatgers (milions)*</b>	93,2	91,3	92,5	97,6	98,9	8,3%	1,3%

Font: BSM.

\* Dades estimades.

30

## 7.2. Dades de l'oferta

BUS TMB	2013	2014	2015	2016	2017	% 17/14	% 17/16
<b>Longitud línies TMB (km)</b>	878,98	870,77	873,18	857,06	833,17	-4,3%	-2,8%
<b>Nombre de línies TMB</b>	102,0	100,0	100,0	99,0	98,0	-2,0%	-1,0%
<b>Parades TMB</b>	2562	2544	2548	2529	2541	-0,1%	0,5%
<b>Km de carril bus</b>	151,4	156,7	160,8	188,2	201,2	28,4%	6,9%
<b>Velocitat comercial mitjana</b>	12,6	12,2	12,1	12,1	12,1	-1,1%	-0,3%
<b>Nombre d'autobusos TMB</b>	1065	1070	1060	1060	1085	1,4%	2,4%

Font: TMB i Direcció de Serveis de Mobilitat - Ajuntament de Barcelona.

El 100% dels autobusos són accessibles. Existeixen 47 busos de barri.



BUS TMB	2017
Autobusos GASOIL	496,0
Autobusos GAS NATURAL	378,0
Autobusos BIODIESEL	0,0
Autobusos HIBRIDS	207,0
Autobusos ELECTRICS	4,0
<b>TOTAL</b>	<b>1085</b>

31

METRO	2013	2014	2015	2016	2017	% 17/14	% 17/16
<b>Longitud línies METRO (km)</b>	102,59	102,59	102,59	119,00	119,00	16,0%	0,0%
<b>Nombre de línies METRO</b>	8	8	8	8	8	0,0%	0,0%
<b>Estacions METRO</b>	141	141	141	156	156	10,6%	0,0%
<b>Vehicles per quilòmetre (milions)</b>	84,30	83,16	82,30	85,78	90,22	8,5%	5,2%

Font: TMB.

El 91,3% de les estacions de metro són accessibles.

RODALIES RENFE	2013	2014	2015	2016	2017	% 17/14	% 17/16
Longitud línies (km)*	552,0	552,0	535,0	535,0	535,0	-3,1%	0,0%
Nombre de línies	6	6	6	6	6	0,0%	0,0%
Estacions	122	122	122	122	122	0,0%	0,0%
Trens per quilòmetre (milions)	17,70	17,80	17,89	17,93	17,95	0,8%	0,1%

Font: RENFE.

\* Al 2015 RENFE actualitza les dades del seu inventari.

32

XARXA FGC	2013	2014	2015	2016	2017	% 17/14	% 17/16
Longitud línies (km)	143,3	143,3	146,0	146,9	150,0	4,7%	2,1%
Nombre de serveis	4	4	4	4	4	0,0%	0,0%
Estacions	75	75	78	78	80	6,7%	2,6%
Vehicles per quilòmetre (milions)	30,00	31,44	32,32	31,57	32,11	2,1%	1,7%

Font: FGC.

El 100% de les estacions de FGC són accessibles.

TRAMVIA	2013	2014	2015	2016	2017	% 17/14	% 17/16
Longitud (km) *	29,1	29,1	29,1	29,1	29,1	0,0%	0,0%
Nombre de parades	56	56	56	56	56	0,0%	0,0%
Nombre de línies	6	6	6	6	6	0,0%	0,0%

Font: ATM.

\* Longitud de la línia en els dos sentits.





BUS NOCTURN	2013	2014	2015	2016	2017	% 17/14	% 17/16
Línies	17	17	17	17	19	11,8%	11,8%
Nombre de vehicles	130	130	134	134	134	3,1%	0,0%

Font: ATM.

33

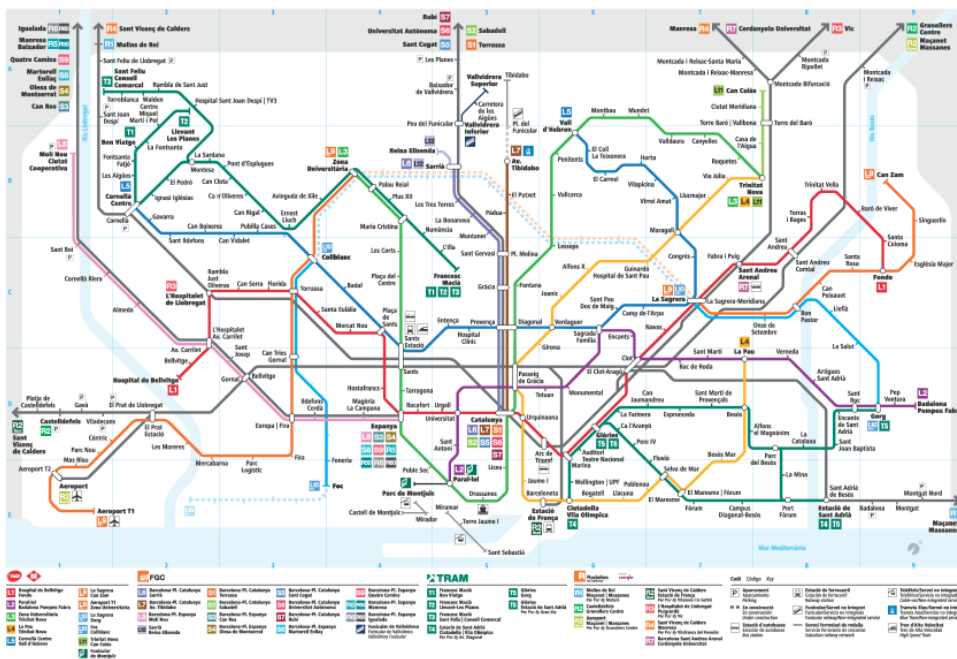
TAXI	2013	2014	2015	2016	2017	% 17/14	% 17/16
Nombre de taxis	10.523	10.523	10.523	10.523	10.522	0,0%	0,0%
Nombre de parades	203	225	238	255	263	16,9%	3,1%
Conductors	13.230	13.154	13.170	13.223	13.152	0,0%	-0,5%

Font: Institut Metropolità del Taxi.

ZONA BUS	2013	2014	2015	2016	2017	% 17/14	% 17/16
Nombre de places d'estacionament	120	126	198	191	191	51,6%	0,0%
Nombre de places de parada	65	71	66	66	66	-7,0%	0,0%

Font: BSM.

# Xarxa de transports públics



34



# Els vehicles de motor

35





## 8.1. La gestió del trànsit

### Intensitat mitjana diària de vehicles

IMD veh/dia	2013	2014	2015	2016	2017	% 17/14	% 17/16
<b>Accessos</b>	127.749	123.955	124.089	123.456	123.990	0,0%	0,4%
<b>Vies mar-muntanya</b>	129.359	129.192	128.455	129.371	126.722	-1,9%	-2,0%
<b>Vies transversals</b>	233.943	229.914	232.091	231.970	233.896	1,7%	0,8%
<b>Total vies principals</b>	363.302	359.106	360.546	361.341	360.618	0,4%	-0,2%
<b>Ronda de Dalt</b>	150.581	144.821	150.435	148.612	149.538	3,3%	0,6%
<b>Ronda del Litoral</b>	90.664	91.754	92.536	93.664	93.330	1,7%	-0,4%
<b>Total rondes</b>	241.245	236.575	242.971	242.276	242.868	2,7%	0,2%

36

Font: Direcció de Serveis de Mobilitat - Ajuntament de Barcelona.

El valor indicat és la mitjana de la Intensitat Mitjana Diària (IMD) mesurada en les diferents estacions detectores en dia laborable.  
La nova tria d'estacions detectores en aquesta edició fa que aquestes dades no siguin comparables amb les dades publicades en edicions anteriors d'aquesta publicació.

## Velocitats

VELOCITAT (km/h)	2013	2014	2015	2016	2017	% 17/14	% 17/16
<b>Vies connectivitat externa</b>	23,5	22,9	s.d	28,7	28,8	25,9%	0,6%
<b>Vies mar-muntanya</b>	17,1	17,0	s.d	13,0	11,7	-31,5%	-10,3%
<b>Vies transversals</b>	23,3	22,8	s.d	22,3	25,2	10,6%	13,1%
<b>Mitjana de ciutat</b>	21,0	20,6	s.d	21,8	22,9	11,2%	5,3%
<b>Rondes</b>	59,5	59,2	s.d	48,4	48,2	-18,6%	-0,3%

Font: Direcció de Serveis de Mobilitat - Ajuntament de Barcelona.  
Durant el 2016 s'ha implementat un nou sistema de control de velocitats.



## Elements de gestió del trànsit

	2013	2014	2015	2016	2017	%17/14	%17/16
<b>Cruïlles semaforitzades</b>	1.730	1.734	1.747	1.749	1.767	1,9%	1,0%
<b>Cruïlles centralitzades</b>	1.529	1.526	1.560	1.572	1.592	4,3%	1,3%
<b>Cruïlles leds equipades amb SAI</b>	1.039	1.066	1.112	1.117	1.146	7,5%	2,6%
<b>Cruïlles amb sem. per a invidents</b>	1.015	1.077	1.138	1.155	1.208	12,2%	4,6%
<b>Semàfors totals</b>	36.185	36.492	37.016	37.289	38.043	4,3%	2,0%
<b>Semàfors leds</b>	21.965	22.654	23.828	24.110	24.969	10,2%	3,6%
<b>Dispositius per a invidents</b>	8.764	9.186	9.747	9.893	10.294	12,1%	4,1%
<b>Punts de control de pas de semàfor en vermell</b>	17	17	17	17	17	0,0%	0,0%
<b>Càmeres de supervisió del trànsit</b>	172	172	169	171	170	-1,2%	-0,6%
<b>Senyals variables de carrils reversibles</b>	48	48	48	48	48	0,0%	0,0%
<b>Senyals variables de codi</b>	33	33	33	20	20	-39,4%	0,0%
<b>Panells informatius d'aparcaments</b>	8	8	8	8	8	0,0%	0,0%
<b>Panells informatius d'estat del trànsit</b>	63	63	66	68	68	7,9%	0,0%
<b>Carril multiús (km)</b>	6,8	6,8	7,7	7,7	7,7	14,1%	0,0%

	2013	2014	2015	2016	2017	%17/14	%17/16
<b>Carrils reversibles (km)</b>	3,5	3,5	3,5	3,5	3,5	0,0%	0,0%
<b>Estacions detectores amb espires</b>	444	444	446	520	486	9,5%	-6,5%
<b>Estacions detectores amb detectors infraroigs</b>	29	29	27	27	26	-10,3%	-3,7%
<b>Estacions detectores amb visió artificial</b>	15	15	15	15	15	0,0%	0,0%
<b>Estacions detectores amb tecnologia bluetooth</b>	54	75	90	90	90	20,0%	0,0%
<b>Estacions detectores amb tecnologia TAG</b>	70	91	91	91	91	0,0%	0,0%
<b>Estacions detectores de bicicletes</b>		35	35	35	81	131,4%	131,4%
<b>Accessos rondes controlats remotament</b>	12	16	24	24	24	50,0%	0,0%

39

Font: Direcció de Serveis de Mobilitat - Ajuntament de Barcelona.

## La xarxa bàsica actual



## La xarxa bàsica futura





## 8.2. Places d'estacionament

### En calçada

COTXES	2013	2014	2015	2016	2017*	%17/14	%17/16
Àrea Blava	9.945	9.525	9.364	9.056	8.299	-12,9%	-8,4%
Àrea Verda preferent resident	39.841	39.946	40.239	40.674	38.872	-2,7%	-4,4%
Àrea Verda exclusiva resident	3.785	3.748	3.631	3.603	3.509	-6,4%	-2,6%
No regulat	75.446	74.224	73.200	51.944*	51.944	n/a	0,0%
Altres reserves (inclòs PMR)	7.379	8.317	8.524	8.828	8.885	6,8%	0,6%
<b>En calçada</b>	<b>136.396</b>	<b>135.760</b>	<b>134.958</b>	<b>114.105</b>	<b>111.509</b>	<b>n/a</b>	<b>-2,3%</b>

40

Font: BSM.

\* Des del 2016 hi ha un canvi de metodologia en l'estimació de les places d'aparcament No regulat n/a = no aplica

MOTOCICLETES	2013	2014	2015	2016	2017	%17/14	%17/16
Places	59.723	64.468	66.289	68.250	69.140	7,2%	1,3%
Calçada	-	59.964	61.150	63.179	64.138	7,0%	1,5%
Vorera	-	4.504	5.139	5.071	5.002	11,1%	-1,4%

Font: Direcció de Serveis de Mobilitat - Ajuntament de Barcelona.

DISTRIBUCIÓ MERCADERIES	2013	2014	2015	2016	2017	%17/14	%17/16
Càrrega i descàrrega	10.719	10.631	10.319	10.513	10.560	-0,7%	-0,4%

Font: Direcció de Serveis de Mobilitat - Ajuntament de Barcelona.



## Fora de calçada

COTXES	2013	2014	2015	2016	2017*	%17/14	%17/16
<b>Veïns</b>	418.625	419.971	421.111	359.970*	428.018	1,9%	n/a
<b>Públics</b>	142.863	142.865	143.009	131.533**	131.769	-7,8%	0,2%
<b>Reservats</b>	84.619	85.952	86.325	88.866	89.974	4,7%	1,2%
<b>Solars</b>	14.117	13.867	13.867	11.243	11.243	-18,9%	0,0%
<b>Fora calçada</b>	660.224	662.655	664.312	591.612	661.004	-0,2%	n/a

Font: BSM.

\* Únicament el 2016 es va fer un canvi de metodologia, adoptant a base de les dades del cadastre en l'estimació de les places d'aparcament de veïns. El 2017 tornem a l'antiga metodologia

\*\* Des del 2016 s'actualitza l'inventari de places d'aparcaments públics

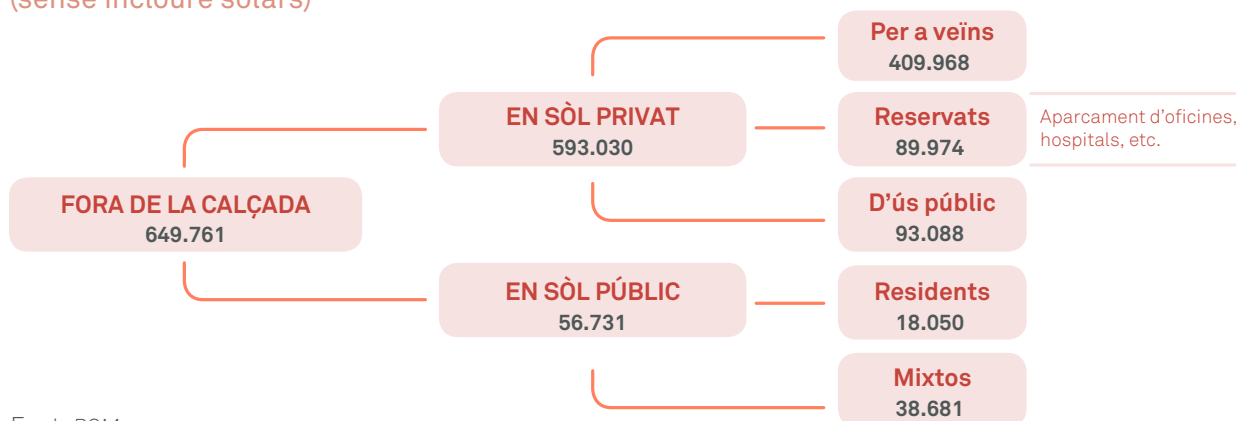
n/a = no aplica

41

FORA DE CALÇADA (sense solars)	2013	2014	2015	2016	2017	%17/14	%17/16
<b>Per a ús públic</b>	142.863	142.865	143.009	131.533	131.769	-7,7%	-7,7%
<b>Per a ús privat (incloent els reservats)</b>	503.244	505.923	507.436	448.836	517.992	2,4%	15,4%
<b>Total</b>	646.107	648.788	650.445	591.612	649.761	0,1%	9,8%

Font: BSM.

## Places d'estacionament (sense incloure solars)



Font: BSM.



## 8.3. Vehicles elèctrics

### Flota pública de vehicles elèctrics

	2013	2014	2015	2016	2017	%17/14	%17/16
<b>Motos elèctriques</b>	26	28	45	51	85	203,6%	66,7%
<b>Escombradora o fregadora</b>	2	2	2	2	2	0,0%	0,0%
<b>Turismes</b>	14	24	27	58	94	291,7%	62,1%
<b>Furgonetes</b>	266	273	297	380	381	39,6%	0,3%
<b>Total</b>	308	327	371	491	562	71,9%	14,5%

42

Font: Plataforma Live.

### Punts de recàrrega de vehicles elèctrics

	2013	2014	2015	2016	2017	%17/14	%17/16
<b>Subterrànies</b>	131	203	379	494	596	193,6%	20,6%
<b>Superfície</b>	132	128	167	170	163	27,3%	-4,1%
<b>Total</b>	263	331	546	664	759	129,3%	14,3%

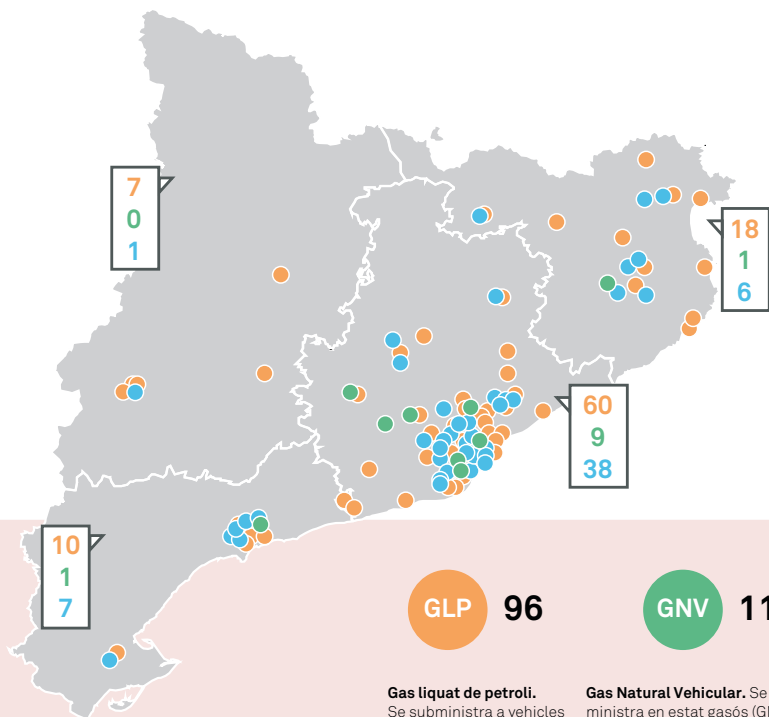
Font: ICAEN.

#### El total de punts de recàrrega es distribueix:

- 698 de recàrrega convencional
- 61 recàrrega ràpida

## Punts de recàrrega a Catalunya

Cada ubicació pot contenir més d'un endoll. El mapa només reflecteix les estacions de recàrrega ràpida per a vehicles elèctrics i els assortidors de GLP i GNV.



**GLP** 96

**Gas líquid de petroli.** Se subministra a vehicles turismes. Conegut també com a autogàs.

**GNV** 11

**Gas Natural Vehicular.** Se subministra en estat gasós (GNC) per a vehicles turismes, i en estat líquid (GNL) per a vehicles industrials.

**VE** 759

**Estacions de recàrrega pública**  
Càrrega lenta: 100% en 8 h  
Càrrega semiràpida: 100% en 3 h  
Càrrega ràpida: 80% en 20 min

**1.334** Endolls a Catalunya

### Endolls de vehicle elèctric

#### Càrrega superràpida (120kW) (35)

**Tesla**  
Vehicles Tesla

#### Càrrega ràpida (44kW-50kW) (155)

**CHAdeMO-DC**  
Nissan, Mitsubishi, Peugeot, Citroën, KIA

**Mennekes-AC**  
Renault, Volkswagen, BMW, BYD, Tesla, Volvo, Audi, Mercedes, Porsche

**CCS Combo2-DC**  
BMW, Volkswagen, Audi, Mercedes, Porsche

#### Càrrega semiràpida (>3,7kW-22kW) (89)

**Mennekes**  
Renault, Volkswagen, BMW, BYD, Tesla, Volvo, Audi, Mercedes, Porsche

#### Càrrega normal (<3,7kW) (1.055)

**SAE J1772**  
Nissan, Opel, Mitsubishi, Peugeot, Citroën, Ford, Toyota, KIA

**Schuko**  
Compatible amb gairebé totes les marques

**Mennekes**  
Renault, Volkswagen, BMW, BYD, Volvo, Audi, Mercedes, Porsche

[ajuntament.barcelona.cat/  
mobilitat](http://ajuntament.barcelona.cat/mobilitat)  
[twitter.com/BCN\\_mobilitat](https://twitter.com/BCN_mobilitat)  
[#MobilitatBCN](https://twitter.com/BCN_mobilitat)