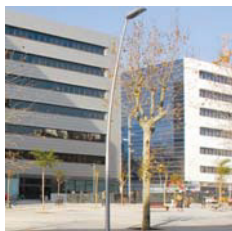




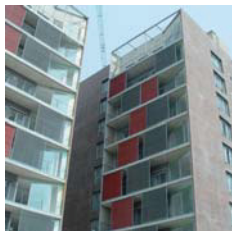
En els propers dos anys s'hauran creat més de 2.200 habitatges de protecció oficial al districte 22@Barcelona

22@Barcelona ajuda a les empreses
tradicionals ubicades al districte

- ② Més de 300 persones s'inscriuen a la iniciativa "Famílies en Xarxa" en els centres educatius de Sant Martí que hi participen
- ② La iniciativa "Memòria Virtual de la Gent Gran" torna a apropar les experiències dels més grans a les escoles de Sant Martí
- ② Dr. Benet Nomdedeu, investigador i fill del Poblenou: "Les coses si no són senzilles i comprensibles probablement no són ciència"



22@Barcelona comptarà amb més de 2.200 nous habitatges de protecció oficial l'any 2010



22@Barcelona crea un model de ciutat compacta en què els espais productius conviuen equitativament amb centres d'investigació, formació, habitatges protegits, equipaments i zones verdes que milloren la qualitat de vida i de treball. Per aquesta raó hi ha prevista la construcció de 4.000 nous habitatges de protecció oficial, dels quals 2.249 estaran finalitzats l'any 2010.

En l'actualitat, el districte ja compta amb 70 habitatges protegits al carrer Cristóbal de Moura, i 543 en construcció. A més, 579 pisos estan en projecte o en procés de llicència. El projecte també permet rehabilitar edificis industrials com a equipaments o, en determinats casos, com a

lofts. D'altra banda, 22@Barcelona normalitza la presència de més de 4.600 habitatges tradicionals que van ser construïts a les àrees industrials i n'afavoreix la seva rehabilitació.

Més informació
sobre els habitatges
de protecció oficial
www.bcn.es/habitatge

Habitatges actualment en construcció

Pujades, 292:	175 habitatges
Pallars, 336:	143 habitatges
Ciutat de Granada, 122:	88 habitatges
Sancho d'Àvila, 132:	52 habitatges
Àvila, 9:	13 habitatges

Ajudant a les empreses tradicionals ubicades al districte

22@Barcelona i la Generalitat de Catalunya estan impulsant, a través de la Xarxa PIC, -Punts d'Innovació que el Centre d'Innovació i Desenvolupament Empresarial té al districte-, un Programa de Noves Oportunitats de Negoci dirigit a les empreses tradicionals ubicades en el territori.

Així, 22@Barcelona els dona suport mitjançant la creació i desenvolupament d'un pla de negoci que els ajuda a donar sortida a la seva situació real en el mercat. La Xarxa PIC ofereix un servei de forma personalitzada i gratuïta ajustada a les necessitats del barri afavorint la creació de relacions entre els integrants d'aquest teixit industrial.

Es poden beneficiar d'aquest Programa les empreses que es troben en situació compromesa per una reducció de beneficis com a conseqüència de la intensificació de la competència, companyies que depenen de clients amb alt risc de deslocalització, o empreses afectades per una reducció de mercat a causa d'una invasió de nous productes procedents de països emergents, entre d'altres.

Les persones interessades poden posar-se en contacte amb la Unitat de Gestió d'Ajuts a Projectes (UGAP) de 22@Barcelona al telèfon 93 553 12 90 o per e-mail a ugap@22barcelona.com

ugap²²

Més de 800 mares i pares han participat en el programa “Famílies en Xarxa”

El programa “Famílies en Xarxa” (www.familiesenxarxa.org) ha endegat la seva segona edició amb un balanç positiu. En aquesta edició, un total de 383 mares i pares s’han inscrit als tallers sobre informàtica i Internet en algun dels 15 centres educatius del districte.

Per segon any consecutiu, 22@Barcelona, el Consell Escolar Municipal de Barcelona i el Centre de Recursos Pedagògics de Sant Martí, en col·laboració amb el districte de Sant Martí, el Secretariat de la Societat de la Informació de la Generalitat de Catalunya i la Fundació Espanyola para la Ciencia y la Tecnología han posat en marxa aquest programa que apropa a pares i mares a la informàtica perquè puguin compartir amb els seus fills les oportunitats i els beneficis de les noves tecnologies en l’àmbit educatiu i familiar. D’aquesta manera, els pares i mares poden orientar als seus fills en la recerca

de continguts i establir noves vies de comunicació mitjançant les noves tecnologies de la informació i la comunicació, com a vincle d’unió. Amb els nous participants d’aquest curs ja sumen més de 800 les persones que han gaudit dels tallers que s’han ofert durant les dues edicions de “Famílies en Xarxa”.



Centres educatius que participen en la 2a edició

CC Asunción de Nuestra Señora	ETP Clot
CEIP Joaquim Ruyra	Grèvol
CEIP Catalonia	IES Bernat Metge
CEIP Antoni Balmanya	IES Infanta Isabel
CEIP Brasil	IES Sant Josep de Calassanç
CEIP Miralletes	IES Joan d’Àustria
CEIP General Prim	IES Salvador Espriu
CEIP La Palmera	

www.familiesenxarxa.org

Tercera edició de “Memòria Virtual de la Gent Gran”

Recuperar les vivències personals de la gent gran per part dels alumnes de primària i secundària del districte de Sant Martí a través de les noves tecnologies, és el principal objectiu de la iniciativa “Memòria Virtual de la Gent Gran” que, per tercer any consecutiu, organitza 22@Barcelona conjuntament amb el districte de Sant Martí, el Consorci d’Educació de Barcelona i Barcelona Televisió.



Gent gran i estudiants dels centres educatius del districte prenen part en aquesta iniciativa a través del Centre de Recursos Pedagògics de Sant Martí. A partir d’entrevistes presencials i comunicació per Internet, els alumnes realitzen un treball de recull i recerca sobre la biografia de persones grans voluntàries del districte, per a la seva posterior publicació a Internet. El projecte incorpora també activitats per a la gent gran, que els permet iniciar-se en l’ús d’Internet i utilitzar l’eina per millorar la comunicació amb el seu entorn i la cerca de recursos útils en la seva vida quotidiana. Fins a la data 450 nens i 90 persones grans del districte han format part d’alguna de les tres edicions d’aquest projecte.

www.memoriavirtual.org



“Les coses si no són senzilles i comprensibles probablement no són ciència”



El Dr. Benet Nomdedeu fa més de quatre dècades que dedica la seva vida a la medicina. Especialitzat en hematologia, treballa en el tractament i la investigació de la leucèmia.

◀ Dr. Benet Nomdedeu, investigador i fill del Poblenou

- **Al 2007 s'ha celebrat l'Any de la Ciència. Creu que ciència i medicina han de ser comprensibles per la societat?**

Progressar en el coneixement és evolucionar. A vegades és difícil l'apropament, però jo estic a favor d'acabar amb el secretisme i amb les formes d'expressar-se una mica críptiques que tenen alguns metges.

- **Quin significat tenen per a vostè ciència i medicina?**

La ciència forma part del desenvolupament humà i és fonamental que ajudem a fomentar la recerca. Pel que fa a la medicina, és la meua vida. Des del 1968 que m'hi dedico professionalment.

- **I personalment, com s'implica en el seu treball?**

Completament. Segurament massa i tot. Jo penso que s'ha d'actuar amb els altres

com voldria que actuessin amb un mateix. En medicina, quan estem malalts ens sentim indefensos i els metges podem ajudar donant el suport adequat als malalts.

- **Part del seu treball és investigar i tractar pacients amb leucèmia. Com fa per tractar-los des de la vessant humana?**

Intento que entenguin la malaltia i que compreguin el perquè de les proves o les teràpies que se'ls administren. La gent té dret a la màxima informació.

- **Aquesta passió per la medicina ja la devia tenir quan vivia al Poblenou. El troba a faltar?**

Sí que es troba a faltar. Vaig néixer al carrer Pujades l'any 45, i hi vaig viure allà fins que em vaig casar. Encara mantinc molta vinculació i tinc una gran estima pel meu barri. De fet un dels meus fills ara viu a la casa dels meus pares.

- **Quins records guarda del Poblenou que va conèixer?**

Recordo un barri que era pobre, fosc pel fum de les foneries i molt humit. De tant en tant, quan plovia, els baixos de les cases s'inundaven i tots els veïns ajudàvem a treure l'aigua. Era un barri de bona gent, treballadora, senzilla i molt solidària. I encara mantinc el contacte a través d'una petita tertúlia que fem uns quants amics una vegada al mes.

- **El seu barri i la ciència, ara més units que mai. Com veu aquesta transformació?**

Tinc un sentiment ambivalent. Un sempre vol que les coses es mantinguin tal i com les va deixar...però també és cert que aquest canvi comporta l'arribada de tecnologies molt avançades i això és molt positiu. Hem d'acceptar-ho: és part de la nostra evolució. ■

Una vida dedicada a la medicina

Benet Nomdedeu Tobella va néixer a Barcelona el 1945. Es confessa un enamorat de la medicina i del Poblenou, el barri on guarda els millors records de la seva joventut. Des del si d'una família humil, aquest barceloní ha sabut guanyar-se el

reconeixement pel seu treball i la seva dedicació a la investigació i el tractament de la leucèmia. Amb un currículum ple d'èxits professionals, que el van portar fins als Estats Units, actualment és metge consultor del Servei d'Hematologia de l'Hospital Clínic i assessor del Col·legi Oficial de Metges de Barcelona.

