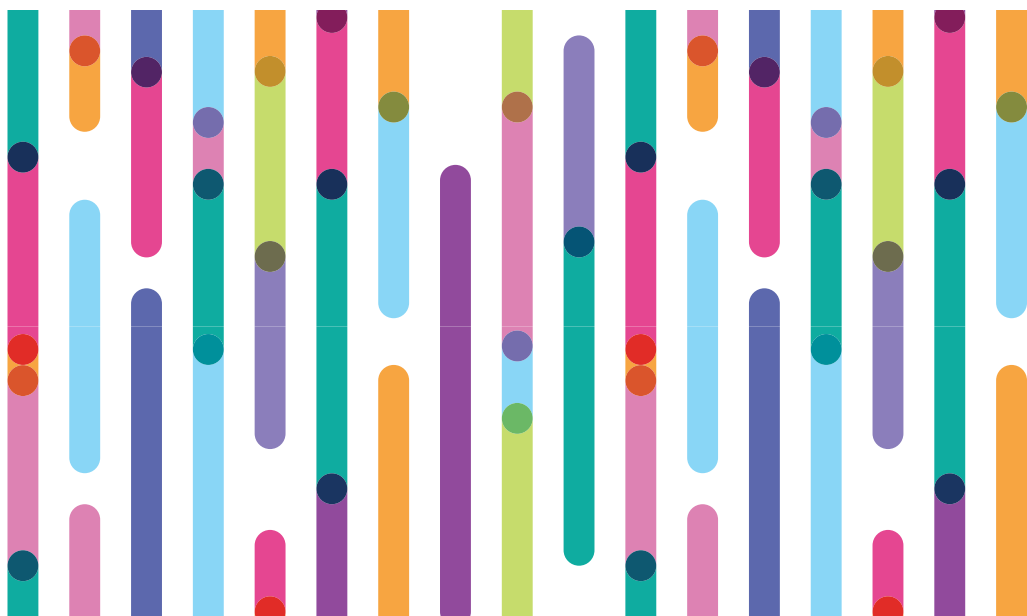


# BUSCANT EL MILLOR CAMÍ PER SORTIR DE LA POBRESA I L'EXCLUSIÓ



 **B-MINCOME**



Ajuntament de  
Barcelona



# QUÈ ÉS EL PROJECTE B-MINCOME?

El B-MINCOME és un **projecte pilot de lluita contra la pobresa i la desigualtat en zones desafavorides de Barcelona**, que s'acull dins el programa Urban Innovative Actions de la UE.

**El projecte tracta de testejar l'eficiència i l'eficàcia de combinar una renda garantida amb polítiques actives d'inserció sociolaboral.**

El B-MINCOME se centra en l'àrea de l'Eix Besòs, que inclou els barris de Ciutat Meridiana, Vallbona, Torre Baró, Roquetes, Trinitat Nova, Trinitat Vella, Baró de Viver, Bon Pastor, Verneda-La Pau i Besòs-Maresme.

La iniciativa té **una durada de dos anys i dos períodes diferents.**

De l'octubre de 2017 al setembre de 2019, totes les persones participants percebran les diferents modalitats de renda combinades amb polítiques sociolaborals. A partir del setembre, fins al desembre de 2019, serà el període d'avaluació dels resultats obtinguts.

APLICACIÓ  
PROJECTE  
PILOT

2017

OCT  
NOV  
DES

2018

GEN  
FEBR  
MARÇ  
ABR  
MAIG  
JUNY  
JUL  
AG  
SET  
OCT  
NOV  
DES

2019

GEN  
FEBR  
MARÇ  
ABR  
MAIG  
JUNY  
JUL  
AG  
SET  
OCT  
NOV  
DES

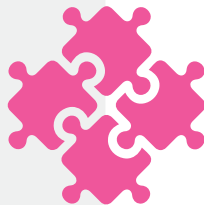
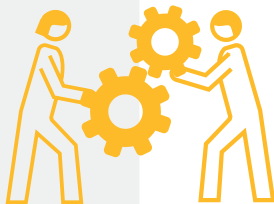
AVALUACIÓ  
RESULTATS



El B-MINCOME analitzarà durant dos anys quina és la manera més eficaç per reduir desigualtats i evitar la reproducció de la pobresa.

# OBJECTIUS DEL PROJECTE

- **Testejar un futur Suport Municipal d'Inclusió** per garantir que totes les persones residents a la ciutat disposin d'uns ingressos mínims per tenir una vida digna.
- **Potenciar l'apoderament de les persones participants,** perquè desenvolupin les seves pròpies estratègies de lluita contra la pobresa, **i enfortir les relacions comunitàries.**
- **Comprovar els seus efectes** sobre els àmbits laboral, familiar, de la salut, del benestar subjectiu, educatiu i en la dinamització dels vincles comunitaris.
- **Transformar per integrar i interrelacionar diferents serveis i polítiques públiques** de lluita contra la pobresa al territori.



# COM FUNCIONA?

El projecte B-MINCOME combina un suport monetari amb quatre tipus de polítiques actives complementàries: formació i ocupació, emprenedoria social, ajuts a l'habitatge i participació en les xarxes comunitàries.

**1 Un Suport Municipal d'Inclusió** que complementi els ingressos de les persones participants.



**2 Quatre polítiques públiques actives:**



Un pla combinat de **formació i ocupació en projectes de coproducció.**



**Ajuts a l'habitatge** per rehabilitar o poder llogar habitacions.



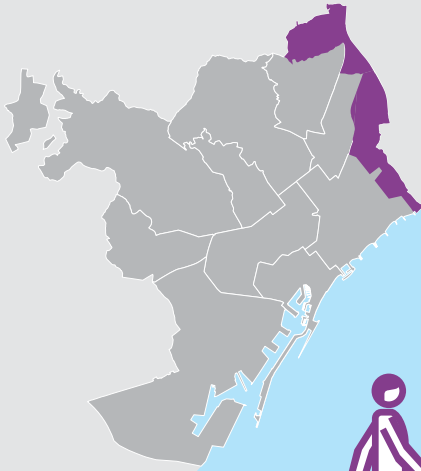
Accions per fomentar **l'emprenedoria social i cooperativa.**



Renda de participació per **enfortir les xarxes comunitàries.**

A més, s'introduirà a la zona una **“moneda ciutadana”** amb l'objectiu de fomentar el comerç i l'activitat econòmica local de proximitat i reforçar els llaços comunitaris de les persones residents d'aquests barris.

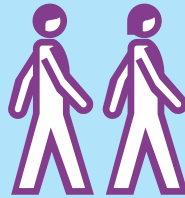




La població diana del projecte consta de **5.000 llars**. D'aquestes, se'n seleccionaran **1.000 de forma aleatòria i estratificada** que hi participaran de forma activa.

**Les llars es dividiran en diferents grups** en funció de com reben el Suport Municipal d'Inclusió i si reben o no una de les polítiques actives descrites.

A banda, 1.000 llars més formaran part del **grup de control**. Aquest grup continuarà rebent el mateix suport que rebia, i serà necessari per poder contrastar els resultats del projecte pilot.



## Característiques per participar:

- Ser usuari actiu dels Serveis Socials dels barris de l'Eix Besòs, participant del programa Làbora o perceptor del fons d'infància de 0 a 16 anys.
- Ser resident efectiu en un dels deu barris de l'Eix Besòs i demostrar una residència mínima de 2 anys a la ciutat.
- Tenir un membre de la llar amb edat compresa entre 25 i 60 anys i que pugui treballar.
- Demostrar uns ingressos inferiors al llindar definit pel mateix projecte.

# POBLACIÓ PARTICIPANT



# QUI IMPULSA EL PROJECTE B-MINCOME?

**EI B-MINCOME** està liderat per **l'Ajuntament de Barcelona**, i compta, d'una banda, amb la participació d'àrees, districtes i organismes públics vinculats i, de l'altra, amb socis col·laboradors. Està cofinançat per la UE mitjançant el programa Urban Innovative Action (UIA).

Àrees, districtes  
i organismes públics vinculats

Socis  
col·laboradors

## Drets Socials

**IMSS** Institut Municipal  
de Serveis Socials

**Habitatge**

ECONOMIA COOPERATIVA, SOCIAL I  
SOLIDÀRIA I CONSUM  
ACCIÓ COMUNITÀRIA

**A** Barcelona  
**Activa**

**e** **Consorci d'Educació  
de Barcelona**  
Generalitat de Catalunya  
Ajuntament de Barcelona

**Districte de  
Nou Barris**

**Districte de  
Sant Andreu**

**Districte de  
Sant Martí**

**Y THE  
YOUNG  
FOUNDATION**

**UPC** **UNIVERSITAT POLITÈCNICA  
DE CATALUNYA  
BARCELONATECH**

**ivàlua** Institut Català d'Avaluació  
de Polítiques Públiques

**NOV  
ACT**

**IGOP**  
Institut de  
Govern i  
Polítiques  
Públiques

**UAB**  
Universitat Autònoma  
de Barcelona