

EL PRODUCTE INTERIOR BRUT DE BARCELONA

2018

Maig de 2019

**Departament d'Anàlisi-GTP
Oficina Municipal de Dades**

Presentació

En aquest nou informe sobre *el PIB de Barcelona es presenten els resultats per a 2018, en valors nominals i en taxes de variació real, amb un “zoom” de desagregació sectorial a 39 branques d’activitat i amb una desagregació del PIB pel costat de les rendes.*

Amb aquesta informació es pot conèixer l’evolució anual i l’estructura sectorial de l’economia de la ciutat, i saber de quina forma es distribueix el valor afegit creat a Barcelona entre el factor treball (salaris) i el factor capital (excedent brut d’exploació).

Aquest document forma part de la col·lecció *El Producte Interior Brut de Barcelona* que va començar al 2014, per tal d’oferir una aproximació *sistemàtica, actualitzada i sectorialment detallada de la macroeconomia de la ciutat*. Aquesta informació pot ser útil tant per a totes les persones interessades en conèixer a fons l’economia de Barcelona, com per orientar la presa de decisions dels agents econòmics que treballen a l’entorn de la nostra economia.

El PIB és una magnitud macroeconòmica central de la comptabilitat econòmica d’un territori, tot i les limitacions que té com a indicador del benestar de la població¹.

El ***PIB pel costat de l’oferta*** és bàsic per conèixer l’estructura sectorial d’una economia i la seva evolució en termes reals (variacions en volum) és l’indicador que millor mesura la dinàmica econòmica. El ***PIB pel costat de les rendes*** permet saber de quina forma es distribueix l’excedent econòmic entre els dos factors productius: treball (remuneració d’assalariats) i capital (excedent brut d’exploació). La rellevància del PIB no es limita al coneixement de l’economia dels països o les regions, sinó que també és clau en el coneixement de les economies locals i metropolitanes. Aquest és el motiu pel qual en els sistemes estadístics més avançats es poden trobar estimacions de PIB per a les economies urbanes.

¹ El PIB mesura la producció de béns i serveis d’una economia i, per aquesta raó, es considera l’indicador més important de l’estadística econòmica.

Índex

I Resultats bàsics	6
II PIB de Barcelona 2012-2018. Oferta. Desagregació a 10 sectors	20
T 1.- PIB a preus corrents. Milions d'euros	21
T 2.- PIB a preus corrents. Estructura sectorial (%).....	22
T 3.- PIB a preus constants. Índex en volum	23
T 4.- PIB a preus constants. Taxes de variació en volum.....	24
T 5.- PIB a preus constants. Contribució al creixement real	25
T 6.- PIB a preus corrents. Pes sobre Catalunya.....	26
T 7.- PIB a preus corrents. Especialització respecte Catalunya.....	26
III PIB de Barcelona 2018. Oferta. Desagregació a 39 branques d'activitat	27
T 8.- PIB a preus corrents. Milions d'euros i estructura sectorial (%).....	28
T 9.- PIB a preus corrents. Pes i especialització respecte Catalunya.....	29
IV PIB de Barcelona. Rendes 2012-2016. Rendes. Desagregació a 10 sectors	30
T 10.- PIB a preus corrents Per rendes. Milions d'euros.....	31
T 11.- PIB a preus corrents. Per rendes. Estructura percentual.....	32
V Nota metodològica.....	33
VI Fonts i referències estadístiques	34

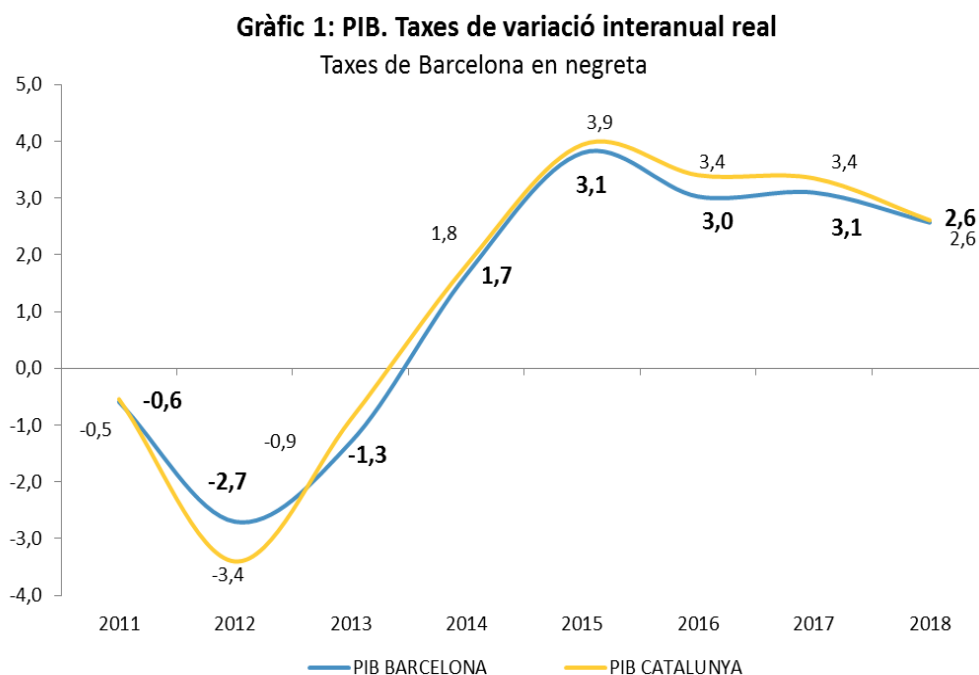
I Resultats bàsics

Síntesi de resultats

- ***L'any 2018 l'economia de Barcelona ha crescut un 2,6% en termes reals, dada equivalent al creixement de l'economia catalana i al de l'economia espanyola.***
- ***En termes monetaris el PIB de Barcelona arriba als 81.291 milions d'euros, xifra que suposa una tercera part del PIB de Catalunya.***
- ***Per grans sectors la dinàmica econòmica del 2018 es deriva del sector serveis, i de forma molt menor a la construcció (aportant només una dècima de creixement del VAB). En contrast amb l'any anterior, la indústria té una contribució nul·la.***
- ***La desagregació dels serveis mostra que el dinamisme de l'economia de la ciutat prové en primer lloc de les Activitats Professionals (contribució de 1,3 punts percentuals), seguida d'Informació i comunicacions (0,6 punts) i del Comerç, el Transport i l'Hostaleria (0,5 punts). El sector financer i el de l'Administració Pública i serveis de provisió mixta tenen una contribució negativa a l'evolució de l'economia de la ciutat.***
- ***L'especialització de l'economia de Barcelona respecte Catalunya destaca en quatre branques d'activitat econòmica: les Telecomunicacions i Serveis Informàtics (2,1), la Publicitat (1,9), l'Edició (1,8) i l'R+D (1,6).***
- ***Barcelona té un percentatge de Remuneració d'Assalariats del 55,5% del VAB, dada superior a la que registra aquest concepte a l'economia catalana (51,5%). Aquesta diferencial s'explica tant per l'estructura sectorial de Barcelona com al nivell de salaris mitjans superiors.***
- ***Si s'estudia l'evolució de la retribució al treball a l'economia de Barcelona, es constata que en els darrers anys el seu pes va a la baixa (era del 56,3% al 2012), mentre que el pes de l'Excedent Brut va augmentant. Aquesta evolució és similar a la que es registra al conjunt de l'economia catalana.***

Anàlisi dels resultats bàsics

1. **El PIB de Barcelona va ser de 81.291 de milions d'euros el 2018**, amb un increment nominal d'uns 2.300 milions d'euros respecte l'any anterior. Aquest augment d'activitat productiva va ser resultat del manteniment de la millora de la conjuntura econòmica. El PIB de Barcelona suposa un 33,5% del PIB de Catalunya, i un 6,7% del PIB del conjunt de l'Estat.
2. La dinàmica de l'economia de la ciutat mostra **un perfil de recuperació econòmica relativament similar a la de Catalunya, encara que mostra unes taxes de creixement real lleugerament inferiors a les catalanes**. En canvi, la sèrie mostra que Barcelona va resistir millor el moment més negatiu de la crisi, com mostren les taxes de l'any 2012.



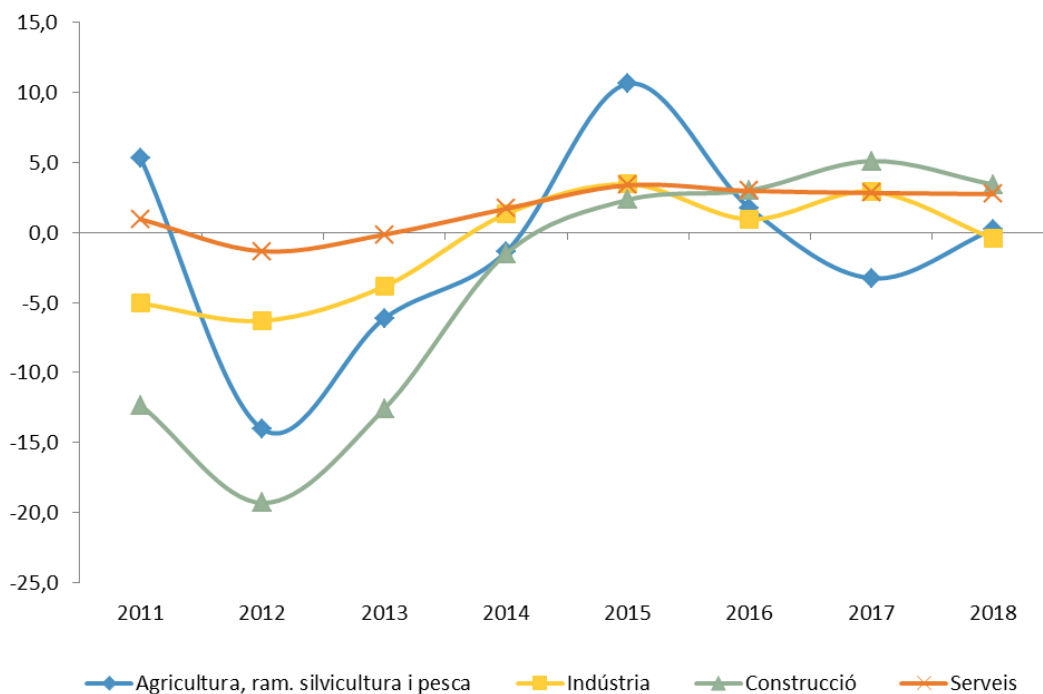
3. **L'evolució dels grans sectors en el període 2011-2018** revela una millora general, encara que també es detecten elements diferencials en cada sector, especialment destacables en aquest darrer any.

El sector dels **serveis** ha estat el que millor ha resistit la crisi, amb només un any amb una taxa de variació anual significativament negativa (2012). La seva tendència ha estat de millora estable. Al 2018 els serveis van registrar un increment en taxa interanual del **2,7%**.

El comportament estable dels serveis contrasta amb el sector de la **construcció**, amb taxes de variació molt negatives des de 2011 a 2013, seguides d'una recuperació accelerada que sembla tenir el seu màxim en el 2017 (5,1%) i que en el 2018 ha moderat el seu ritme de creixement (3,4%).

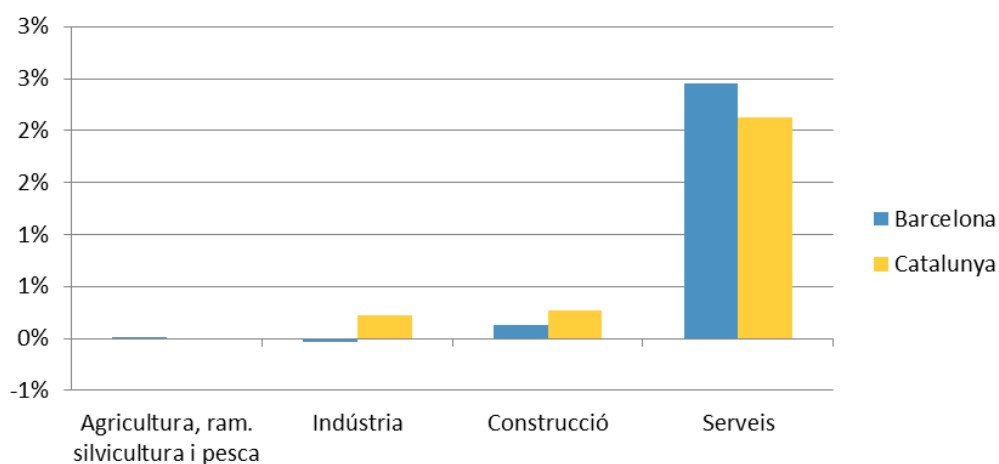
Per la seva banda, la **indústria** presenta un resultat en el període més ambivalent. En el darrer any el més destacable és que inverteix el seu signe, ja que si al 2017 va augmentar un 2,8% la seva taxa interanual, en el 2018 aquesta ha estat de signe negatiu, encara que de forma molt suau (-0,4%).

Gràfic 2: VAB. Taxes de variació real



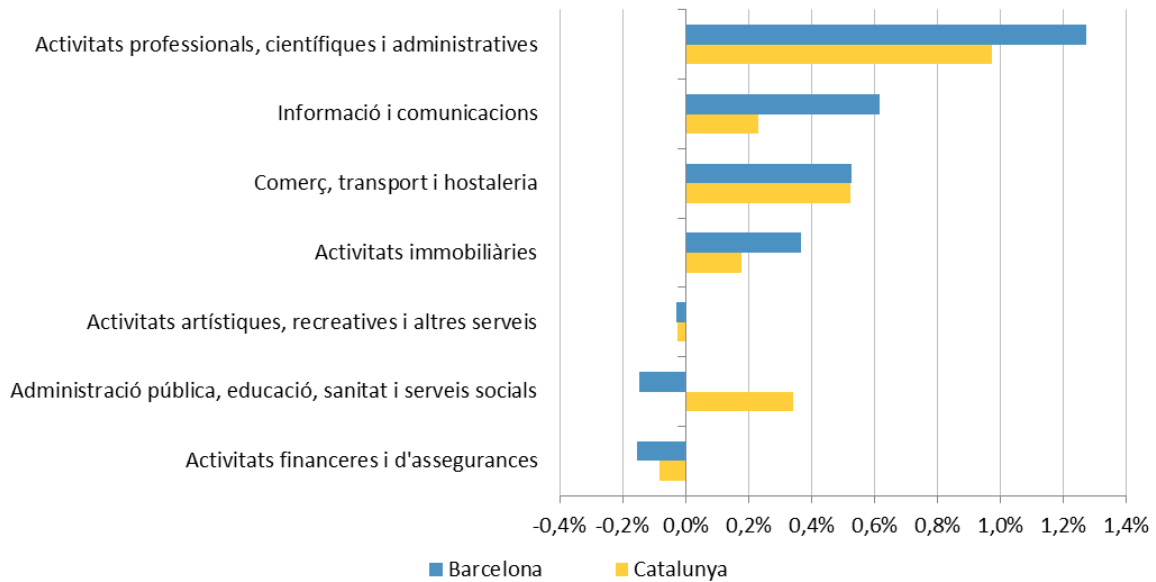
4. **La dinàmica sectorial de Barcelona al 2018 és relativament semblant a la catalana**, encara que a Catalunya les taxes són més positives: 1,1% la indústria, 4,7% a construcció i 2,9% als serveis. L'estructura sectorial de l'economia de Barcelona fa que quasi tota la contribució al creixement correspongui als serveis. La indústria en el 2018 a Barcelona té una contribució pràcticament nul·la.

Gràfic 3: contribució al creixement 2018.
Grans sectors



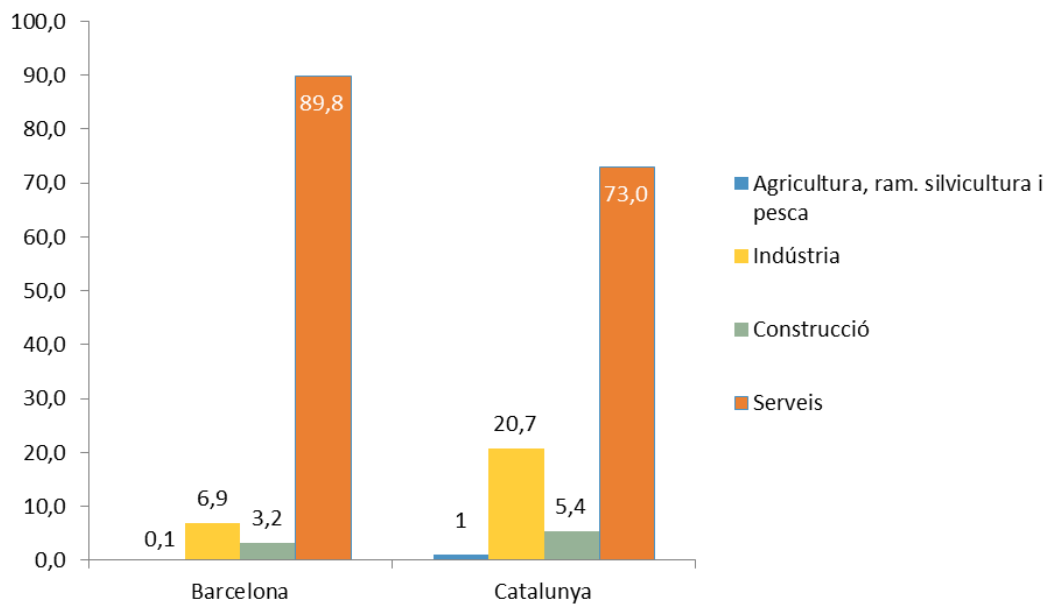
5. Si es desagreguen els serveis, es possible explicar de forma més detallada la dinàmica de contribucions al creixement de Barcelona. **Les activitats que generen el creixement són bàsicament les Activitats Professionals (1,3 punts percentuals), les activitats de la Informació i les Comunicacions (0,6 pp), el Comerç, Transport i Hostaleria (0,5 pp) i les Activitats Immobiliàries (0,4 pp).** Aquests quatre subsectors suposen un creixement del 2,8 punts, creixement que queda lleugerament mermat en el conjunt del PIB per la contribució negativa de les activitats financeres i de l'Administració Pública i els serveis de provisió mixta.

Gràfic 4: Contribució al creixement 2018
Subsectors serveis



6. **L'estructura sectorial** de l'economia condiona intensament el creixement, ja que la contribució de cada sector a la dinàmica general és el producte de la seva variació i del pes que té en el conjunt de l'economia. Tal com es veu en el gràfic adjunt, **existeixen diferències importants entre l'estructura productiva de Barcelona i de Catalunya.**

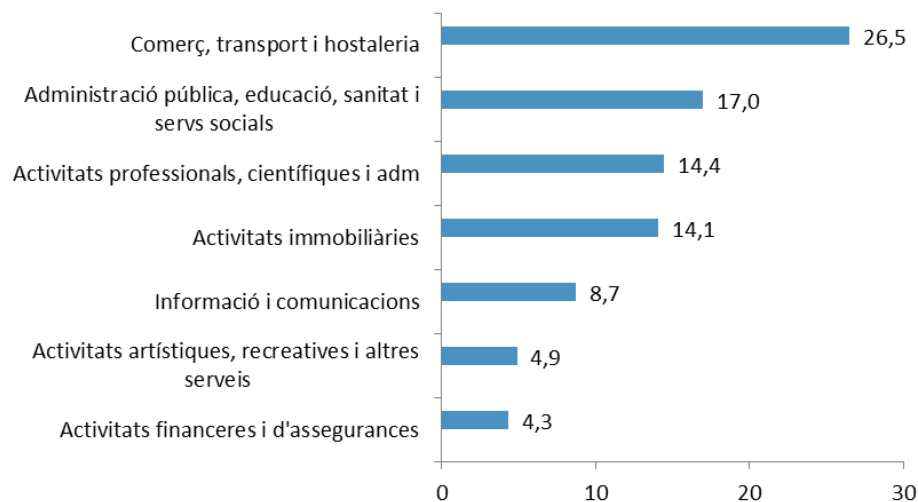
Gràfic 5: Grans sectors



Tant a Catalunya com a Barcelona el sector serveis és el preponderant a l'economia. A la ciutat, tanmateix, en comparació al principat, hi han 16,8 punts percentuals de diferència a favor dels serveis. Això té uns efectes molt importants, tant en termes estructurals com de la dinàmica econòmica i de resposta al moment cíclic de cada economia. L'estructura sectorial dels serveis a Barcelona es pot desagregar en dues etapes.

En primer lloc ***el conjunt dels serveis poden ser desagregats en els seus subsectors***, tal com es porta a terme al Gràfic 6.

Gràfic 6: Subsectors dels serveis 2018
 Percentatge sobre el total de VAB



Els resultats mostren el predomini de quatre sectors: Comerç, transport i hostaleria, Administració Pública, educació, sanitat i serveis socials, Activitats professionals i Activitats immobiliàries. És important tenir en compte, tanmateix, que la dimensió de les activitats immobiliàries, en realitat, es deriva d'una convenció relacionada amb l'existència d'uns lloguers ficticis.

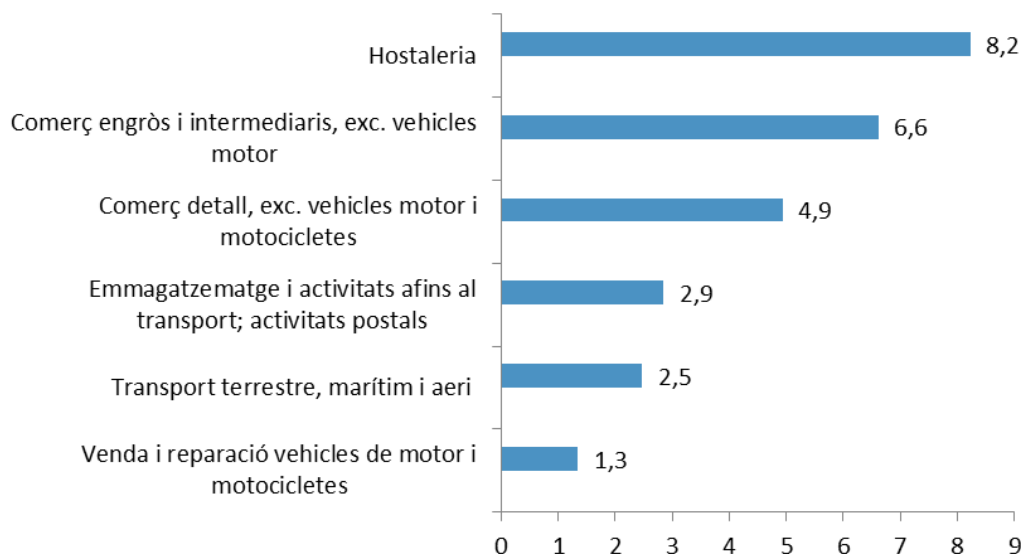
El Reglament de Comptes Econòmics de la UE obliga a aplicar unes rendes imputades als propietaris (lloguers imputats) per poder comparar economies amb percentatges diferents de propietat/lloguer d'habitatges principals. Això té un impacte molt fort en la distribució sectorial, ja que aquestes rendes imputades representen 2/3 parts del resultat del conjunt de la branca. Si no es consideressin aquestes rendes imputades, el sector immobiliari a Barcelona només supera de poc el 5% del VAB de la ciutat (Taula 8 de l'Apartat III).

En una segona etapa es poden desagregar els subsectors dels serveis que estan més segmentats: el Comerç, transport i hostaleria, el de les Activitats professionals i, finalment, el de l'Administració, Educació, Sanitat i Serveis Socials.

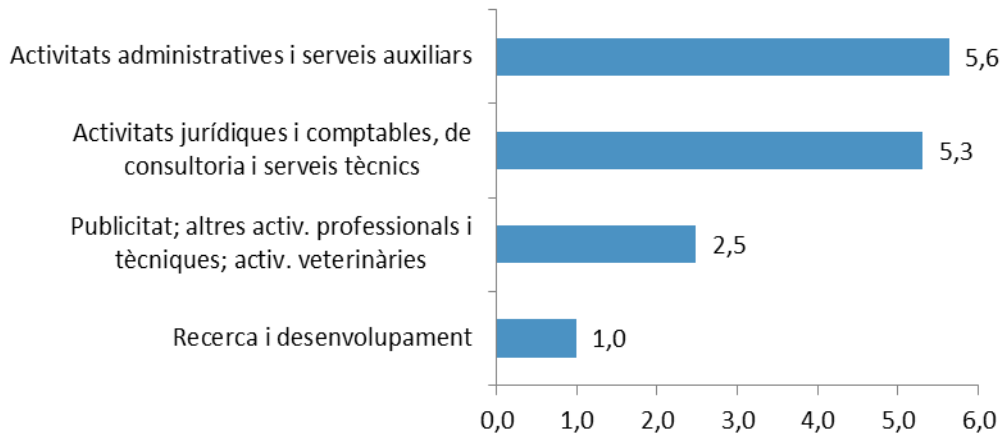
En el primer grup es constata el predomini de l'Hostaleria, de la distribució a l'engròs i del Comerç al detall.

En el subsector d'Activitats Professionals el predomini correspon a les activitats de caràcter Administratiu i Auxiliar i a les Activitats Jurídiques i de Consultoria. Finalment, en el grup de l'Administració i els serveis de provisió mixta es veu una distribució entre l'Educació, l'Administració Pública i la Sanitat, sent l'activitat de menor representació la dels Serveis socials.

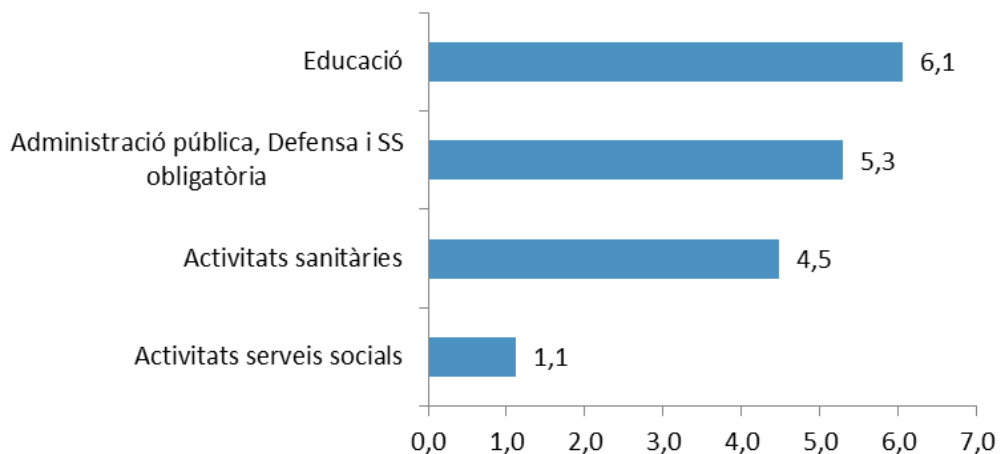
Gràfic 7a: Comerç, transport i hostaleria.2018
 Percentatge sobre el total de VAB



Gràfic 7b: Activitats professionals, científiques, tècniques i administratives 2018
 Percentatge sobre el total de VAB



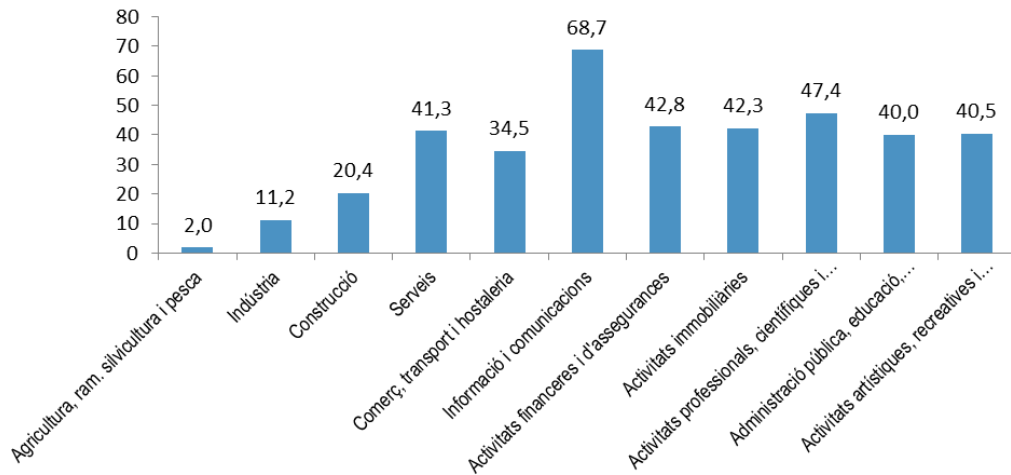
Gràfic 7c: Administració pública, Educació, Sanitat i Serveis Socials. 2018
 Percentatge sobre el total de VAB



7. **El PIB de Barcelona suposa una tercera part del PIB de l'economia catalana** (33,5% en el 2018). En el període 2012-2018 aquest percentatge és estable. Aquesta dada global es compatible amb pesos percentuals molt diferents segons les distintes activitats econòmiques.

El Gràfic 8 permet classificar els sectors segons aquest pes relatiu. Totes les branques dels serveis menys una (la del comerç) estan igual o per sobre del 40%, destacant-ne especialment una, amb un pes molt proper al 70% del total català: el subsector de la Informació i les Comunicacions.

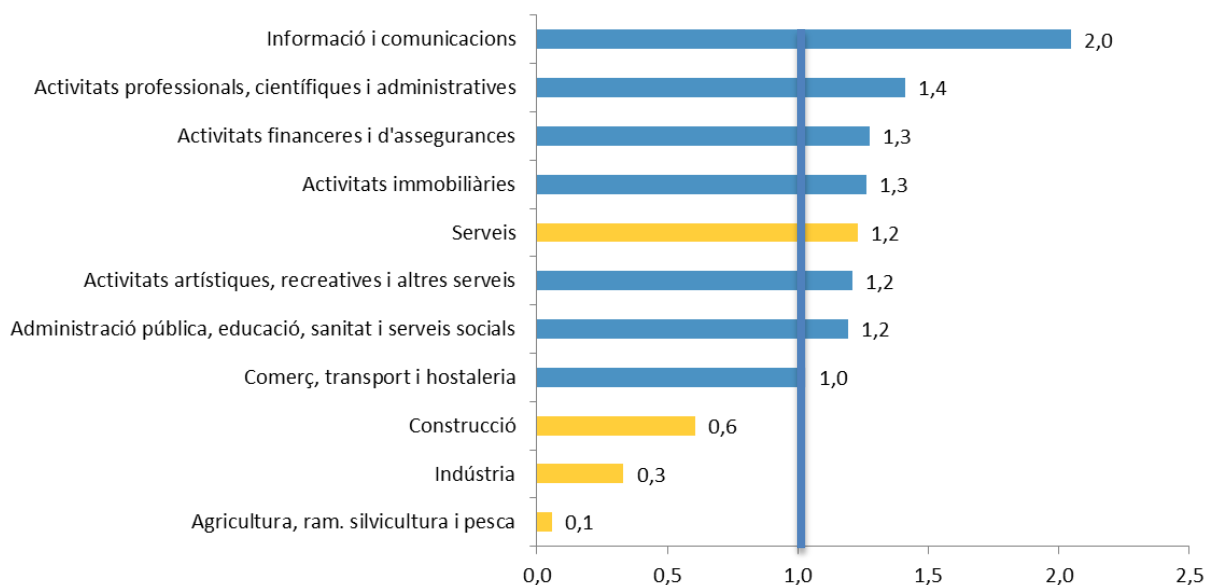
Gràfic 8: Pes del VAB de Barcelona sobre Catalunya. 2018



8. ***Els índexs d'especialització de l'economia barcelonina respecte Catalunya són una eina útil per conèixer el "perfil" de l'economia de la nostra ciutat.*** L'índex d'especialització d'un sector és el quocient entre el pes d'aquest sector sobre el total del VAB de Barcelona en comparació amb el mateix càlcul per a l'economia de Catalunya. Quan el valor de l'índex és superior a 1 en una activitat econòmica, significa que Barcelona està especialitzada en aquesta activitat. Valors inferiors a 1 tenen la interpretació contrària, de baixa especialització.

Al gràfic adjunt es mostren els valors d'especialització a 11 sectors i subsectors. En el gràfic adjunt es constata que ***els subsectors d'Informació i Comunicacions i de les Activitats professionals, científiques i tècniques són els de superior especialització a l'economia de la ciutat.***

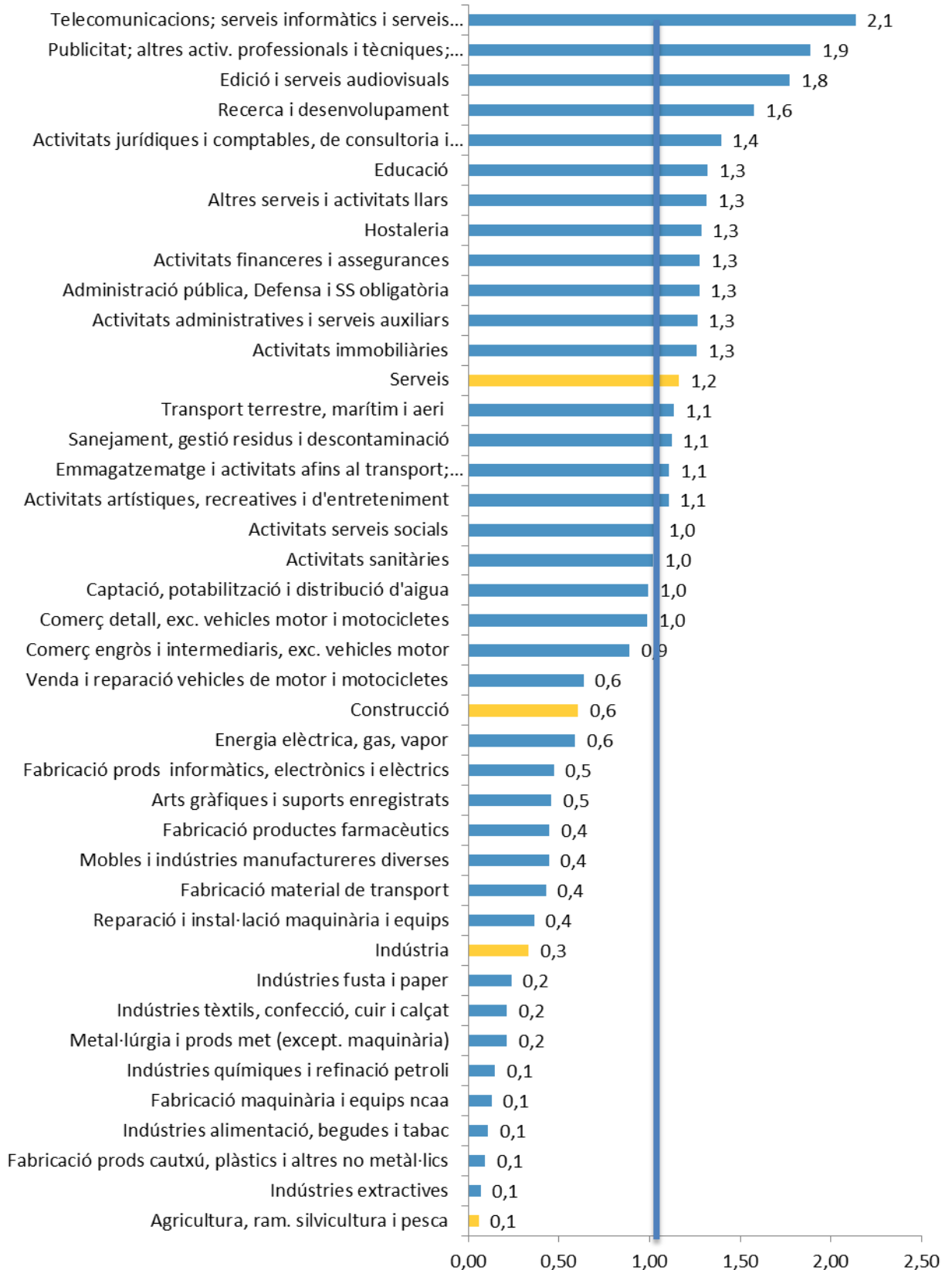
**Gràfic 9: Especialització de l'economia de Barcelona.
Catalunya=1 2018**



Al Gràfic 10 es pot apreciar un desagregat d'aquesta primera aproximació.

Les tres activitats que tenen un índex més alt, a l'entorn del 2 (un 200% del pes que aquestes activitats tenen a Catalunya) són **Telecomunicacions i serveis informàtics (2,1)**, **Publicitat (1,9)** i **Edició i serveis audiovisuals (1,8)**. **També destaca la Recerca i el Desenvolupament, l'R+D (1,6)**. En canvi es troben especialitzacions inferiors a la unitat a la construcció (0,6), a les branques industrials (0,3) i, especialment, al sector primari (0,1).

Gràfic 10: Especialització de l'economia de Barcelona. Catalunya=1 2018



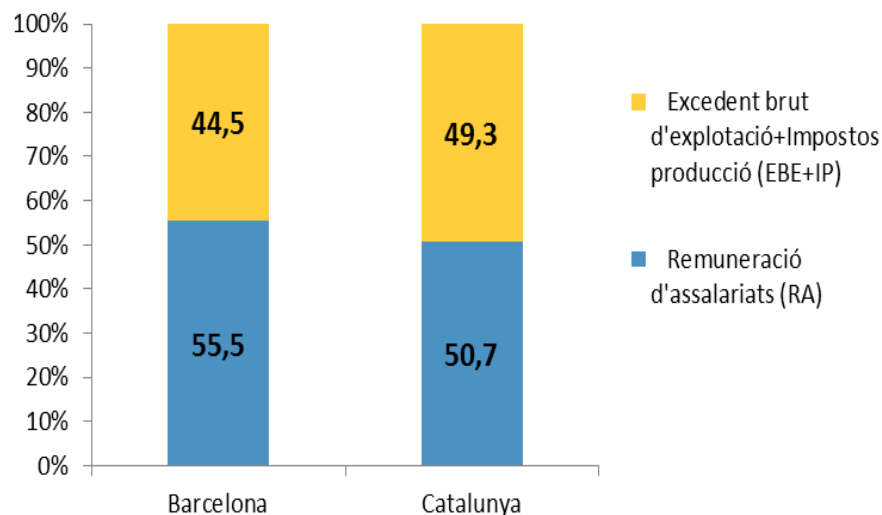
- 8 **La desagregació del PIB des del punt de vista de les rendes** permet conèixer de quina forma es retribueixen els factors productius: treball assalariat i capital i activitat empresarial².

Al gràfic adjunt es pot veure que **el percentatge de salaris sobre el VAB a Barcelona, un 55,5%, dada quasi cinc punts superior a la que registra l'economia catalana**. Aquest resultat es pot derivar de dos factors que incideixen en l'economia de la ciutat.

En primer lloc, una taxa de salarització superior entre els ocupats interiors³ de Barcelona que a l'ocupació del conjunt de Catalunya. En segon lloc, tal com mostra l'estadística salarial de Barcelona, els salaris dels ocupats a Barcelona són més alts que els salaris del conjunt de Catalunya. En concret, segons l'Informe de salaris de 2017 (darrer any disponible), els salaris són un 14,1% més alts a Barcelona que al conjunt de Catalunya⁴.

La confluència d'aquests dos factors, més assalariats per ocupat i salaris superiors, explicaria aquesta diferent desagregació del PIB pel costat de les rendes.

Gràfic 11: Distribució de les rendes del VAB 2016



² Aquest concepte inclou els impostos sobre la producció.

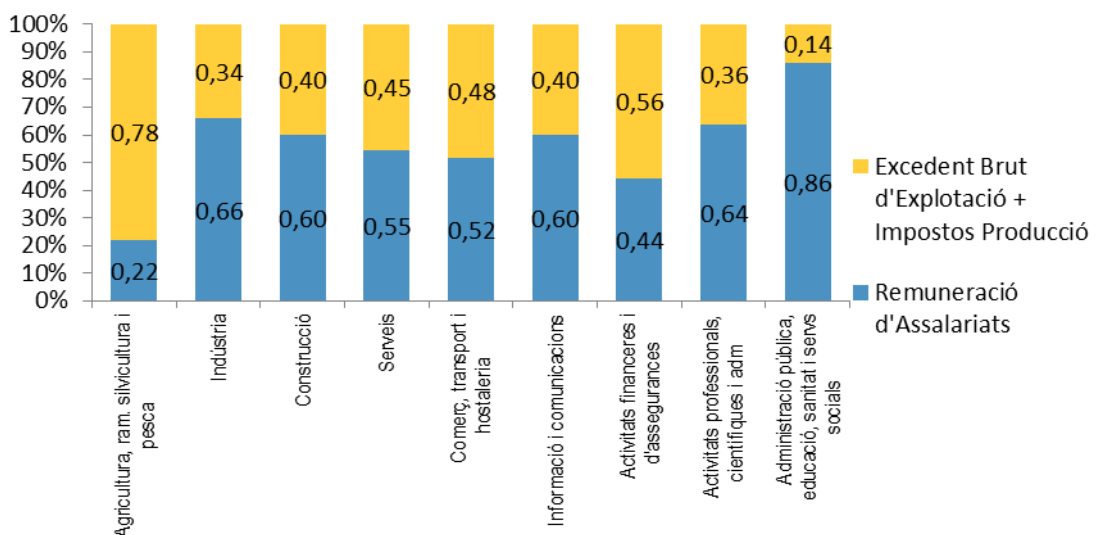
³ Ocupats que treballen a Barcelona amb independència de la seva residència.

⁴ Vegeu "Els salaris a Barcelona. 2017" Gabinet Tècnic de Programació. Ajuntament de Barcelona.

Una segona informació correspon a la desagregació de les rendes segons el tipus d'activitat econòmica. En aquest cas segons es pot observar en el gràfic 12, per grans sectors destaca la important participació de l'Excedent Brut d'Explotació en el VAB agrari. Dels grans sectors **el que té una major proporció de remuneració d'assalariats és el sector de la indústria, amb un 66% del VAB.**

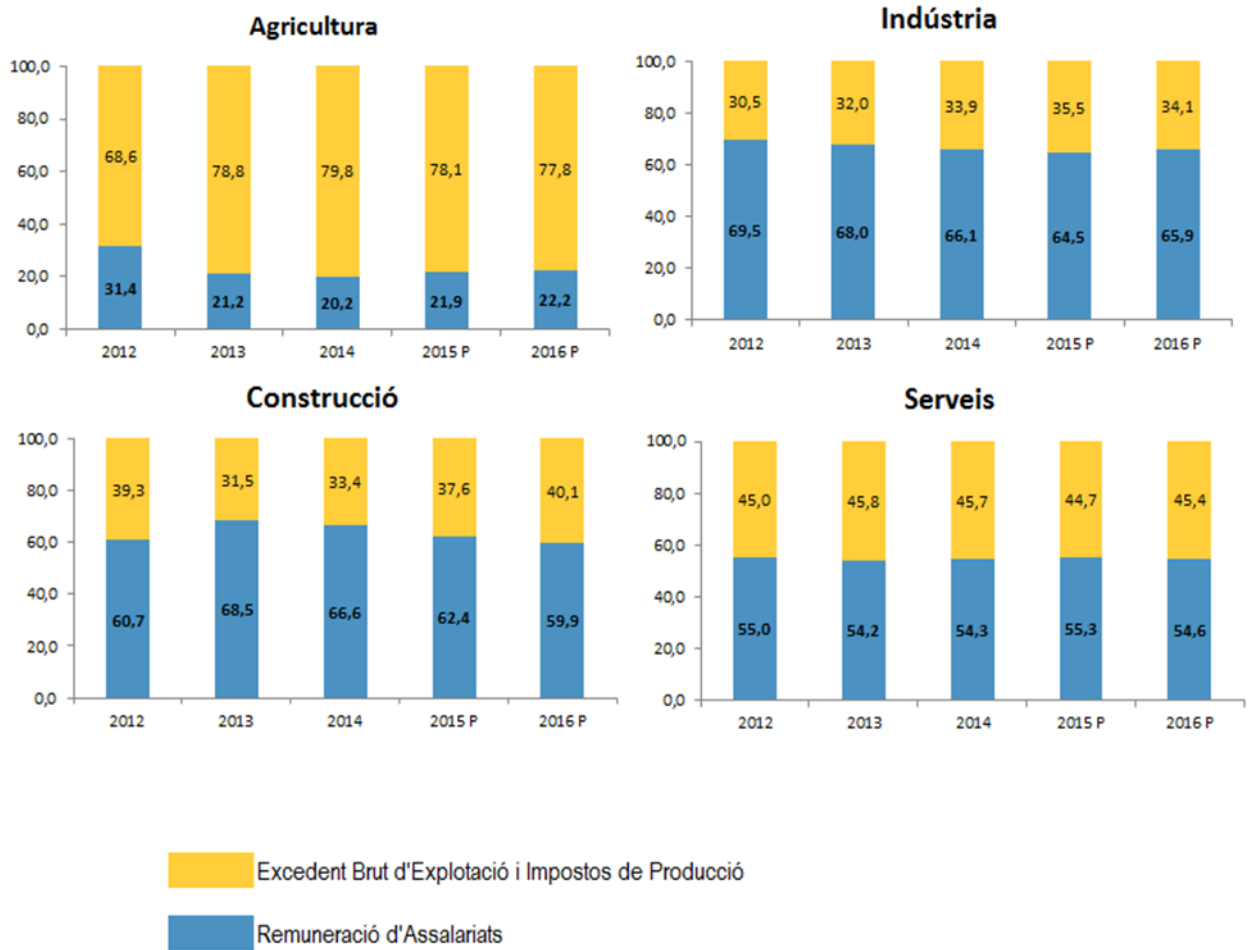
La desagregació dels serveis permeten constatar que **els serveis de provisió mixta, Administració Pública, Sanitat, Educació, Serveis Socials són els que tenen més proporció de salaris sobre el VAB més alt**, mentre que a l'altre extrem es troben els sectors financer i assegurador, i el de comerç, que poden reflectir realitats força diferenciades: en el primer sector el pes dels beneficis empresarials i en el segon la presència del treball autònom.

Gràfic 12: Distribució de rendes per sector. 2016



- En relació amb la variació en la distribució de les rendes entre Remuneració d'Assalariats i Excedent Brut de 2012 a 2016, **en el conjunt de la ciutat els salaris perden pes, passant d'un valor del 56,3% del VAB en el primer any de 2012, a un 55,5% en el 2016.** El Gràfic 13 mostra que aquesta pèrdua de pes dels salaris està força generalitzada entre els diferents grans sectors.

Gràfic 13: Variació distribució rendes. Barcelona 2012-2016



II PIB de Barcelona 2012-2018. Oferta. Desagregació a 10 sectors

- T 1.- PIB a preus corrents. Milions d'euros
- T 2.- PIB a preus corrents. Estructura sectorial (%)
- T 3.- PIB a preus constants. Índex en volum
- T 4.- PIB a preus constants. Taxes de variació en volum
- T 5.- PIB a preus constants. Contribució al creixement real
- T 6.- PIB a preus corrents. Pes sobre Catalunya
- T 7.- PIB a preus corrents. Especialització respecte Catalunya

T 1.- PIB a preus corrents. Milions d'euros

Taula 1.1: Producte Interior Brut (PIB). Barcelona. Milions d'euros
Preus corrents. Base 2010

Sectors	Codi CCAE	2012	2013	2014	2015 P	2016 P	2017 A	2018 1E
Agricultura, ram. silvicultura i pesca	A	41	40	39	38	39	46	43
Indústria	B-E	4.724	4.659	4.758	4.972	4.999	5.148	5.121
Construcció	F	2.432	2.020	1.976	2.028	2.151	2.320	2.417
Serveis	G-U	57.477	57.151	58.138	60.336	62.697	64.927	66.796
Comerç, transport i hostaleria	G-I	17.532	17.353	17.238	17.821	18.655	19.297	19.680
Informació i comunicacions	J	4.838	4.600	4.801	5.291	5.706	6.262	6.464
Activitats financeres i d'assegurances	K	3.461	3.147	3.250	3.206	3.263	3.183	3.212
Activitats immobiliàries	L	9.071	9.494	9.578	9.606	9.842	10.082	10.469
Activitats professionals, científiques i administratives	M,N	7.724	7.783	8.300	8.712	9.142	9.710	10.723
Administració pública, educació, sanitat i serveis socials	O-Q	11.422	11.503	11.611	12.227	12.536	12.740	12.622
Activitats artístiques, recreatives i altres serveis	R-U	3.430	3.271	3.361	3.471	3.552	3.653	3.627
Total Valor Afegit Brut (VAB)		64.674	63.870	64.910	67.373	69.886	72.441	74.377
Impostos		5.160	5.313	5.469	5.887	6.169	6.547	6.915
PIB		69.835	69.182	70.379	73.261	76.055	78.988	81.291

Font: Departament d'Anàlisi-GTP. Oficina Municipal de Dades. Ajuntament de Barcelona

Taula 1.2: Producte Interior Brut (PIB). Catalunya. Milions d'euros
Preus corrents. Base 2010

Sectors	Codi CCAE	2012	2013	2014	2015 P	2016 P	2017 A	2018 1E
Agricultura, ram. silvicultura i pesca	A	1.793	1.993	1.916	1.850	1.944	2.319	2.196
Indústria	B-E	37.017	37.664	39.021	41.673	43.101	45.202	45.889
Construcció	F	10.779	9.218	9.054	9.492	10.283	11.163	11.863
Serveis	G-U	138.557	138.202	140.618	145.380	151.135	156.544	161.754
Comerç, transport i hostaleria	G-I	49.694	49.594	49.477	51.061	54.026	55.774	56.983
Informació i comunicacions	J	7.078	6.826	7.053	7.715	8.328	9.089	9.406
Activitats financeres i d'assegurances	K	7.712	6.785	7.390	7.474	7.424	7.405	7.506
Activitats immobiliàries	L	22.606	23.419	23.371	23.153	23.530	24.006	24.735
Activitats professionals, científiques i administratives	M,N	16.262	16.475	17.645	18.647	19.367	20.483	22.643
Administració pública, educació, sanitat i serveis socials	O-Q	27.293	27.423	27.736	29.003	29.764	30.781	31.530
Activitats artístiques, recreatives i altres serveis	R-U	7.912	7.680	7.946	8.327	8.696	9.006	8.951
Total Valor Afegit Brut (VAB)		188.146	187.077	190.609	198.395	206.463	215.228	221.702
Impostos		15.012	15.561	16.325	17.821	18.515	19.400	20.611
PIB		203.158	202.638	206.934	216.216	224.978	234.628	242.313

Font: Institut d'Estadística de Catalunya (Idescat)

P: Provisional, A: Avanç, 1E Primera estimació

T 2.- PIB a preus corrents. Estructura sectorial (%)

Taula 2.1: Producte Interior Brut (PIB). Barcelona. Estructura sectorial (%)
Preus corrents. Base 2010

Sectors	Codi CCAE	2012	2013	2014	2015 P	2016 P	2017 A	2018 1E
Agricultura, ram. silvicultura i pesca	A	0,1	0,1	0,1	0,1	0,1	0,1	0,1
Indústria	B-E	7,3	7,3	7,3	7,4	7,2	7,1	6,9
Construcció	F	3,8	3,2	3,0	3,0	3,1	3,2	3,2
Serveis	G-U	88,9	89,5	89,6	89,6	89,7	89,6	89,8
Comerç, transport i hostaleria	G-I	27,1	27,2	26,6	26,5	26,7	26,6	26,5
Informació i comunicacions	J	7,5	7,2	7,4	7,9	8,2	8,6	8,7
Activitats financeres i d'assegurances	K	5,4	4,9	5,0	4,8	4,7	4,4	4,3
Activitats immobiliàries	L	14,0	14,9	14,8	14,3	14,1	13,9	14,1
Activitats professionals, científiques i administratives	M,N	11,9	12,2	12,8	12,9	13,1	13,4	14,4
Administració pública, educació, sanitat i serveis socials	O-Q	17,7	18,0	17,9	18,1	17,9	17,6	17,0
Activitats artístiques, recreatives i altres serveis	R-U	5,3	5,1	5,2	5,2	5,1	5,0	4,9
Total Valor Afegit Brut (VAB)		100,0	100,0	100,0	100,0	100,0	100,0	100,0

Font: Departament d'Anàlisi-GTP. Oficina Municipal de Dades. Ajuntament de Barcelona

Taula 2.2: Producte Interior Brut (PIB). Catalunya. Estructura sectorial (%)
Preus corrents. Base 2010

Sectors	Codi CCAE	2012	2013	2014	2015 P	2016 P	2017 A	2018 1E
Agricultura, ram. silvicultura i pesca	A	1,0	1,1	1,0	0,9	0,9	1,1	1,0
Indústria	B-E	19,7	20,1	20,5	21,0	20,9	21,0	20,7
Construcció	F	5,7	4,9	4,8	4,8	5,0	5,2	5,4
Serveis	G-U	73,6	73,9	73,8	73,3	73,2	72,7	73,0
Comerç, transport i hostaleria	G-I	26,4	26,5	26,0	25,7	26,2	25,9	25,7
Informació i comunicacions	J	3,8	3,6	3,7	3,9	4,0	4,2	4,2
Activitats financeres i d'assegurances	K	4,1	3,6	3,9	3,8	3,6	3,4	3,4
Activitats immobiliàries	L	12,0	12,5	12,3	11,7	11,4	11,2	11,2
Activitats professionals, científiques i administratives	M,N	8,6	8,8	9,3	9,4	9,4	9,5	10,2
Administració pública, educació, sanitat i serveis socials	O-Q	14,5	14,7	14,6	14,6	14,4	14,3	14,2
Activitats artístiques, recreatives i altres serveis	R-U	4,2	4,1	4,2	4,2	4,2	4,2	4,0
Total Valor Afegit Brut (VAB)		100,0	100,0	100,0	100,0	100,0	100,0	100,0

Font: Institut d'Estadística de Catalunya (Idescat)

P: Provisional, A: Avanç, 1E Primera Estimació

T 3.- PIB a preus constants. Índex en volum

Taula 3.1: Producte Interior Brut (PIB). Barcelona. Índex en volum
Preus constants. Base 2010

Sectors	Codi CCAE	2012	2013	2014	2015 P	2016 P	2017 A	2018 1E
Agricultura, ram. silvicultura i pesca	A	90,50	84,95	83,79	92,69	94,30	91,23	91,43
Indústria	B-E	88,96	85,54	86,68	89,67	90,52	93,15	92,74
Construcció	F	70,75	61,86	60,93	62,35	64,23	67,51	69,82
Serveis	G-U	99,59	99,44	101,13	104,54	107,65	110,69	113,72
Comerç, transport i hostaleria	G-I	97,03	96,91	96,56	99,90	103,31	105,34	107,45
Informació i comunicacions	J	92,45	90,91	99,41	112,28	120,96	133,72	141,90
Activitats financeres i d'assegurances	K	93,16	89,51	82,66	74,68	73,20	68,62	65,74
Activitats immobiliàries	L	112,21	115,22	116,46	118,15	120,65	122,71	126,10
Activitats professionals, científiques i administratives	M,N	98,44	99,08	106,36	110,33	115,66	122,24	133,64
Administració pública, educació, sanitat i serveis socials	O-Q	101,15	100,70	101,44	105,14	106,01	106,95	106,04
Activitats artístiques, recreatives i altres serveis	R-U	100,22	98,18	100,52	103,73	105,40	108,05	107,44
Total Valor Afegit Brut (VAB)		97,08	96,16	97,66	100,92	103,78	106,80	109,52
Impostos		91,85	86,19	88,79	97,58	102,96	107,62	110,73
PIB		96,68	95,41	96,99	100,67	103,72	106,86	109,61

Font: Departament d'Anàlisi-GTP. Oficina Municipal de Dades. Ajuntament de Barcelona

Taula 3.2: Producte Interior Brut (PIB). Catalunya. Índex en volum
Preus constants. Base 2010

Sectors	Codi CCAE	2012	2013	2014	2015 P	2016 P	2017 A	2018 1E
Agricultura, ram. silvicultura i pesca	A	91,14	97,38	98,29	94,98	98,83	102,51	102,1
Indústria	B-E	94,63	93,88	96,51	102,03	105,96	111,04	112,31
Construcció	F	73,99	66,61	65,88	68,87	72,45	76,64	80,26
Serveis	G-U	99,57	99,66	101,25	104,09	107,08	109,82	113,05
Comerç, transport i hostaleria	G-I	97,44	98,12	98,19	101,4	106	107,86	110,13
Informació i comunicacions	J	99,35	99,1	107,28	120,26	129,68	142,57	149,39
Activitats financeres i d'assegurances	K	90,59	84,21	82,01	75,96	72,67	69,66	67,56
Activitats immobiliàries	L	108,81	110,59	110,57	110,8	112,23	113,69	115,66
Activitats professionals, científiques i administratives	M,N	99,03	100,2	108,04	112,83	117,07	123,21	135,92
Administració pública, educació, sanitat i serveis socials	O-Q	100,97	100,28	101,22	104,18	105,14	107,94	110,6
Activitats artístiques, recreatives i altres serveis	R-U	95,82	95,56	98,51	103,14	106,95	110,4	109,69
Total Valor Afegit Brut (VAB)		96,44	95,87	97,5	100,83	104,06	107,38	110,2
Impostos		91,31	86,27	89,1	98,2	103,95	109,24	111,95
PIB		96,05	95,14	96,87	100,69	104,12	107,61	110,42

Font: Institut d'Estadística de Catalunya (Idescat)

P: Provisional, A: Avang, 1E Primera Estimació

T 4.- PIB a preus constants. Taxes de variació en volum

Taula 4.1: Producte Interior Brut (PIB). Barcelona. Taxes de variació en volum
Preus constants. Base 2010

Sectors	Codi CCAE	2013	2014	2015 P	2016 P	2017 A	2018 1E
Agricultura, ram. silvicultura i pesca	A	-6,1	-1,4	10,6	1,7	-3,3	0,2
Indústria	B-E	-3,8	1,3	3,4	0,9	2,8	-0,4
Construcció	F	-12,6	-1,5	2,3	3,0	5,1	3,4
Serveis	G-U	-0,1	1,7	3,4	3,0	2,9	2,7
Comerç, transport i hostaleria	G-I	-0,1	-0,4	3,5	3,4	2,0	2,0
Informació i comunicacions	J	-1,7	9,4	12,9	7,7	10,5	6,1
Activitats financeres i d'assegurances	K	-3,9	-7,7	-9,7	-2,0	-6,3	-4,2
Activitats immobiliàries	L	2,7	1,1	1,4	2,1	1,7	2,8
Activitats professionals, científiques i administratives	M,N	0,6	7,4	3,7	4,8	5,7	9,3
Administració pública, educació, sanitat i serveis socials	O-Q	-0,4	0,7	3,7	0,8	0,9	-0,9
Activitats artístiques, recreatives i altres serveis	R-U	-2,0	2,4	3,2	1,6	2,5	-0,6
Total Valor Afegit Brut (VAB)		-0,9	1,6	3,3	2,8	2,9	2,5
Impostos		-6,2	3,0	9,9	5,5	4,5	2,9
PIB		-1,3	1,7	3,8	3,0	3,1	2,6

Font: Departament d'Anàlisi-GTP. Oficina Municipal de Dades. Ajuntament de Barcelona

Taula 4.2: Producte Interior Brut (PIB). Catalunya. Taxes de variació en volum
Preus constants. Base 2010

Sectors	Codi CCAE	2013	2014	2015 P	2016 P	2017 A	2018 1E
Agricultura, ram. silvicultura i pesca	A	6,8	0,9	-3,4	4,1	3,7	-0,4
Indústria	B-E	-0,8	2,8	5,7	3,9	4,8	1,1
Construcció	F	-10,0	-1,1	4,5	5,2	5,8	4,7
Serveis	G-U	0,1	1,6	2,8	2,9	2,6	2,9
Comerç, transport i hostaleria	G-I	0,7	0,1	3,3	4,5	1,8	2,1
Informació i comunicacions	J	-0,3	8,3	12,1	7,8	9,9	4,8
Activitats financeres i d'assegurances	K	-7,0	-2,6	-7,4	-4,3	-4,1	-3,0
Activitats immobiliàries	L	1,6	0,0	0,2	1,3	1,3	1,7
Activitats professionals, científiques i administratives	M,N	1,2	7,8	4,4	3,8	5,2	10,3
Administració pública, educació, sanitat i serveis socials	O-Q	-0,7	0,9	2,9	0,9	2,7	2,5
Activitats artístiques, recreatives i altres serveis	R-U	-0,3	3,1	4,7	3,7	3,2	-0,6
Total Valor Afegit Brut (VAB)		-0,6	1,7	3,4	3,2	3,2	2,6
Impostos		-5,5	3,3	10,2	5,9	5,1	2,5
PIB		-0,9	1,8	3,9	3,4	3,4	2,6

Font: Institut d'Estadística de Catalunya (Idescat)

P: Provisional, A: Avanç, 1E Primera Estimació

T 5.- PIB a preus constants. Contribució al creixement real

Taula 5.1: Producte Interior Brut (PIB). Barcelona. Contribució al creixement real
Preus constants. Base 2010

Sectors	Codi CCAE	2013	2014	2015 P	2016 P	2017 A	2018 1E
Agricultura, ram. silvicultura i pesca	A	0,0%	0,0%	0,0%	0,0%	0,0%	0,0%
Indústria	B-E	-0,3%	0,1%	0,2%	0,1%	0,2%	0,0%
Construcció	F	-0,5%	-0,1%	0,1%	0,1%	0,2%	0,1%
Serveis	G-U	-0,1%	1,5%	3,0%	2,7%	2,5%	2,4%
Comerç, transport i hostaleria	G-I	0,0%	-0,1%	0,9%	0,9%	0,5%	0,5%
Informació i comunicacions	J	-0,1%	0,7%	1,1%	0,7%	1,0%	0,6%
Activitats financeres i d'assegurances	K	-0,2%	-0,4%	-0,5%	-0,1%	-0,3%	-0,2%
Activitats immobiliàries	L	0,3%	0,1%	0,2%	0,3%	0,2%	0,4%
Activitats professionals, científiques i administratives	M,N	0,1%	0,9%	0,5%	0,6%	0,8%	1,3%
Administració pública, educació, sanitat i serveis socials	O-Q	-0,1%	0,1%	0,7%	0,2%	0,2%	-0,1%
Activitats artístiques, recreatives i altres serveis	R-U	-0,1%	0,1%	0,2%	0,1%	0,1%	0,0%
Total Valor Afegit Brut (VAB)		-0,9%	1,6%	3,4%	2,8%	2,9%	2,5%

Font: Departament d'Anàlisi-GTP. Oficina Municipal de Dades. Ajuntament de Barcelona

Taula 5.2: Producte Interior Brut (PIB). Catalunya. Contribució al creixement real
Preus constants. Base 2010

Sectors	Codi CCAE	2013	2014	2015 P	2016 P	2017 A	2018 1E
Agricultura, ram. silvicultura i pesca	A	0,1%	0,0%	0,0%	0,0%	0,0%	0,0%
Indústria	B-E	-0,1%	0,5%	1,1%	0,8%	0,9%	0,2%
Construcció	F	-0,6%	-0,1%	0,3%	0,3%	0,3%	0,3%
Serveis	G-U	0,0%	1,2%	2,1%	2,1%	1,9%	2,1%
Comerç, transport i hostaleria	G-I	0,2%	0,0%	0,8%	1,1%	0,4%	0,5%
Informació i comunicacions	J	0,0%	0,3%	0,5%	0,3%	0,4%	0,2%
Activitats financeres i d'assegurances	K	-0,3%	-0,1%	-0,3%	-0,1%	-0,1%	-0,1%
Activitats immobiliàries	L	0,2%	0,0%	0,0%	0,1%	0,1%	0,2%
Activitats professionals, científiques i administratives	M,N	0,1%	0,7%	0,4%	0,4%	0,5%	1,0%
Administració pública, educació, sanitat i serveis socials	O-Q	-0,1%	0,1%	0,4%	0,1%	0,4%	0,3%
Activitats artístiques, recreatives i altres serveis	R-U	0,0%	0,1%	0,2%	0,2%	0,1%	0,0%
Total Valor Afegit Brut (VAB)		-0,6%	1,7%	3,4%	3,2%	3,2%	2,6%

Font: Institut d'Estadística de Catalunya (Idescat)

P: Provisional, A: Avanç, 1E: Primera estimació

T 6.- PIB a preus corrents. Pes sobre Catalunya

Taula 6: Producte Interior Brut (PIB). Barcelona. Pes sobre Catalunya
Preus corrents. Base 2010

Sectors	Codi CCAE	2012	2013	2014	2015 P	2016 P	2017 A	2018 1E
Agricultura, ram. silvicultura i pesca	A	2,3	2,0	2,0	2,0	2,0	2,0	2,0
Indústria	B-E	12,8	12,4	12,2	11,9	11,6	11,4	11,2
Construcció	F	22,6	21,9	21,8	21,4	20,9	20,8	20,4
Serveis	G-U	41,5	41,4	41,3	41,5	41,5	41,5	41,3
Comerç, transport i hostaleria	G-I	35,3	35,0	34,8	34,9	34,5	34,6	34,5
Informació i comunicacions	J	68,4	67,4	68,1	68,6	68,5	68,9	68,7
Activitats financeres i d'assegurances	K	44,9	46,4	44,0	42,9	44,0	43,0	42,8
Activitats immobiliàries	L	40,1	40,5	41,0	41,5	41,8	42,0	42,3
Activitats professionals, científiques i administratives	M,N	47,5	47,2	47,0	46,7	47,2	47,4	47,4
Administració pública, educació, sanitat i serveis socials	O-Q	41,8	41,9	41,9	42,2	42,1	41,4	40,0
Activitats artístiques, recreatives i altres serveis	R-U	43,4	42,6	42,3	41,7	40,8	40,6	40,5
Total Valor Afegit Brut (VAB)		34,4	34,1	34,1	34,0	33,8	33,7	33,5
Impostos		34,4	34,1	33,5	33,0	33,3	33,7	33,5
PIB		34,4	34,1	34,0	33,9	33,8	33,7	33,5

Font: Departament d'Anàlisi-GTP. Oficina Municipal de Dades. Ajuntament de Barcelona

T 7.- PIB a preus corrents. Especialització respecte Catalunya

Taula 7: Producte Interior Brut (PIB). Barcelona. Especialització respecte Catalunya
Preus corrents. Base 2010

Sectors	Codi CCAE	2012	2013	2014	2015 P	2016 P	2017 A	2018 1E
Agricultura, ram. silvicultura i pesca	A	0,1	0,1	0,1	0,1	0,1	0,1	0,1
Indústria	B-E	0,4	0,4	0,4	0,4	0,3	0,3	0,3
Construcció	F	0,7	0,6	0,6	0,6	0,6	0,6	0,6
Serveis	G-U	1,2	1,2	1,2	1,2	1,2	1,2	1,2
Comerç, transport i hostaleria	G-I	1,0	1,0	1,0	1,0	1,0	1,0	1,0
Informació i comunicacions	J	2,0	2,0	2,0	2,0	2,0	2,0	2,0
Activitats financeres i d'assegurances	K	1,3	1,4	1,3	1,3	1,3	1,3	1,3
Activitats immobiliàries	L	1,2	1,2	1,2	1,2	1,2	1,2	1,3
Activitats professionals, científiques i administratives	M,N	1,4	1,4	1,4	1,4	1,4	1,4	1,4
Administració pública, educació, sanitat i serveis socials	O-Q	1,2	1,2	1,2	1,2	1,2	1,2	1,2
Activitats artístiques, recreatives i altres serveis	R-U	1,3	1,2	1,2	1,2	1,2	1,2	1,2
Total Valor Afegit Brut (VAB)		1,0	1,0	1,0	1,0	1,0	1,0	1,0

Font: Gabinet Tècnic de Programació (Ajuntament de Barcelona)

P: Provisional, A: Avanç, 1E:Primera estimació

III PIB de Barcelona 2018. Oferta. Desagregació a 39 branques d'activitat

T 8.- PIB a preus corrents. Milions d'euros i estructura sectorial (%)

T 9.- PIB a preus corrents. Pes i especialització respecte Catalunya.

T 8.- PIB a preus corrents. Milions d'euros i estructura sectorial (%)

Taula 8. Producte Interior Brut (PIB). Barcelona. Milions d'euros i estructura (%). 2018 1E
Preus corrents. Base 2010

Branques d'activitat	Codi CCAE	M€	%
Agricultura, ram. silvicultura i pesca	A	43	0,1
Agricultura, ramaderia, silvicultura i pesca	01-03	43	0,1
Indústria	B-E	5.121	6,9
Indústries extractives	05-09	5	0,0
Indústries alimentació, begudes i tabac	10 a 12	225	0,3
Indústries tèxtils, confecció, cuir i calçat	13-15	163	0,2
Indústries fusta i paper	16-17	140	0,2
Arts gràfiques i suports enregistrats	18	136	0,2
Indústries químiques i refinació petroli	19-20	323	0,4
Fabricació productes farmacèutics	21	546	0,7
Fabricació prods cautxú, plàstics i altres no metàl·lics	22-23	91	0,1
Metal·lúrgia i prods met (except. maquinària)	24-25	284	0,4
Fabricació prods informàtics, electrònics i elèctrics	26-27	274	0,4
Fabricació maquinària i equips ncaa	28	112	0,2
Fabricació material de transport	29-30	543	0,7
Mobles i indústries manufactureres diverses	31-32	248	0,3
Reparació i instal·lació maquinària i equips	33	101	0,1
Energia elèctrica, gas, vapor	35	687	0,9
Captació, potabilització i distribució d'aigua	36	302	0,4
Sanejament, gestió residus i descontaminació	37-39	941	1,3
Construcció	F	2.417	3,2
Construcció	41-43	2.417	3,2
Serveis	G-U	66.796	89,8
Venda i reparació vehicles de motor i motocicletes	45	999	1,3
Comerç engròs i intermediaris, exc. vehicles motor	46	4.926	6,6
Comerç detall, exc. vehicles motor i motocicletes	47	3.673	4,9
Transport terrestre, marítim i aeri	49-50	1.837	2,5
Emmagatzematge i activitats afins al transport; activitats postals	52-53	2.121	2,9
Serveis d'allotjament, menjar i begudes	55-56	6.124	8,2
Edició i serveis audiovisuals	58-60	1.356	1,8
Telecomunicacions; serveis informàtics i serveis informació	61-63	5.107	6,9
Activitats financeres i assegurances	64-66	3.212	4,3
Activitats immobiliàries	68	10.469	14,1
Activitats immobiliàries (sense rendes imputades)	68 (p)	3.996	5,4
Activitats jurídiques i comptables, de consultoria i serveis tècnics	69-71	3.948	5,3
Recerca i desenvolupament	72	736	1,0
Publicitat; altres activ. professionals i tècniques; activ. veterinàries	73-75	1.850	2,5
Activitats administratives i serveis auxiliars	77-82	4.189	5,6
Administració pública, Defensa i SS obligatòria	84	3.946	5,3
Educació	85	4.507	6,1
Activitats sanitàries	86	3.340	4,5
Activitats serveis socials	87-88	829	1,1
Activitats artístiques, recreatives i d'entreteniment	90-93	1.687	2,3
Altres serveis i activitats llars	94-98	1.940	2,6
Total Valor Afegit Brut (VAB)		74.377	100,0
Impostos		6.915	
PIB		81.291	

Font: Departament d'Anàlisi-GTP. Oficina Municipal de Dades. Ajuntament de Barcelona

1E: Primera estimació

T 9.- PIB a preus corrents. Pes i especialització respecte Catalunya.

Taula 9. Producte Interior Brut (PIB). Barcelona. Pes i especialització amb Catalunya. 2018 1E
Preus corrents. Base 2010

Branques d'activitat	Codi CCAE	%	Tant per 1
Agricultura, ram. silvicultura i pesca	A	2,0	0,1
Agricultura, ramaderia, silvicultura i pesca	01-03	2,0	0,1
Indústria	B-E	11,2	0,3
Indústries extractives	05-09	2,3	0,1
Indústries alimentació, begudes i tabac	10 a 12	3,6	0,1
Indústries tèxtils, confecció, cuir i calçat	13-15	7,1	0,2
Indústries fusta i paper	16-17	8,0	0,2
Arts gràfiques i suports enregistrats	18	15,4	0,5
Indústries químiques i refinació petroli	19-20	4,9	0,1
Fabricació productes farmacèutics	21	15,1	0,4
Fabricació prods cautxú, plàstics i altres no metàl·lics	22-23	3,1	0,1
Metal·lúrgia i prods met (except. maquinària)	24-25	7,1	0,2
Fabricació prods informàtics, electrònics i elèctrics	26-27	15,8	0,5
Fabricació maquinària i equips ncaa	28	4,3	0,1
Fabricació material de transport	29-30	14,4	0,4
Mobles i indústries manufactureres diverses	31-32	14,9	0,4
Reparació i instal·lació maquinària i equips	33	12,2	0,4
Energia elèctrica, gas, vapor	35	19,8	0,6
Captació, potabilització i distribució d'aigua	36	33,3	1,0
Sanejament, gestió residus i descontaminació	37-39	37,6	1,1
Construcció	F	20,4	0,6
Construcció	41-43	20,4	0,6
Serveis	G-U	38,9	1,2
Venda i reparació vehicles de motor i motocicletes	45	21,3	0,6
Comerç engròs i intermediaris, exc. vehicles motor	46	29,9	0,9
Comerç detall, exc. vehicles motor i motocicletes	47	33,2	1,0
Transport terrestre, marítim i aeri	49-50	38,1	1,1
Emmagatzematge i activitats afins al transport; activitats postals	52-53	37,1	1,1
Hostaleria	55-56	43,1	1,3
Edició i serveis audiovisuals	58-60	59,5	1,8
Telecomunicacions; serveis informàtics i serveis informació	61-63	71,7	2,1
Activitats financeres i assegurances	64-66	42,8	1,3
Activitats immobiliàries	68	42,3	1,3
Activitats jurídiques i comptables, de consultoria i serveis tècnics	69-71	46,8	1,4
Recerca i desenvolupament	72	52,9	1,6
Publicitat; altres activ. professionals i tècniques; activ. veterinàries	73-75	63,3	1,9
Activitats administratives i serveis auxiliars	77-82	42,4	1,3
Administració pública, Defensa i SS obligatòria	84	42,8	1,3
Educació	85	44,3	1,3
Activitats sanitàries	86	34,2	1,0
Activitats serveis socials	87-88	35,0	1,0
Activitats artístiques, recreatives i d'entreteniment	90-93	37,1	1,1
Altres serveis i activitats llars	94-98	44,1	1,3
Total Valor Afegit Brut (VAB)		33,5	1,0
Impostos		33,5	
PIB		33,5	

Font: Departament d'Anàlisi-GTP. Oficina Municipal de Dades. Ajuntament de Barcelona
1E: Primera estimació

IV PIB de Barcelona. Rendes 2012-2016. Rendes. Desagregació a 10 sectors

T 10.- PIB a preus corrents Per rendes. Milions d'euros

T 11.- PIB a preus corrents. Per rendes. Estructura percentual

T 10.- PIB a preus corrents Per rendes. Milions d'euros

**Taula 10: Rendes. Barcelona. Milions d'euros.
Preus corrents. Base 2010**

Sectors	2012	2013	2014	2015 P	2016 P
Remuneració d'Assalariats	13	8	8	8	9
Excedent Brut d'Explotació i Impostos	28	31	31	29	30
Agricultura, ram. silvicultura i pesca	41	40	39	38	39
Remuneració d'Assalariats	3.285	3.167	3.145	3.206	3.295
Excedent Brut d'Explotació i Impostos	1.439	1.492	1.613	1.766	1.704
Indústria	4.724	4.659	4.758	4.972	4.999
Remuneració d'Assalariats	1.477	1.384	1.316	1.264	1.289
Excedent Brut d'Explotació i Impostos	955	636	660	763	862
Construcció	2.432	2.020	1.976	2.028	2.151
Remuneració d'Assalariats	31.604	30.987	31.583	33.352	34.226
Excedent Brut d'Explotació i Impostos	25.872	26.163	26.555	26.984	28.471
Serveis	57.477	57.151	58.138	60.336	62.697
Remuneració d'Assalariats	9.290	8.954	8.961	9.452	9.673
Excedent Brut d'Explotació i Impostos	8.242	8.399	8.277	8.369	8.982
Comerç, transport i hostaleria	17.532	17.353	17.238	17.821	18.655
Remuneració d'Assalariats	2.893	2.914	3.029	3.249	3.432
Excedent Brut d'Explotació i Impostos	1.945	1.686	1.771	2.042	2.274
Informació i comunicacions	4.838	4.600	4.801	5.291	5.706
Remuneració d'Assalariats	1.602	1.555	1.473	1.401	1.440
Excedent Brut d'Explotació i Impostos	1.859	1.592	1.777	1.806	1.823
Activitats financeres i d'assegurances	3.461	3.147	3.250	3.206	3.263
Remuneració d'Assalariats	573	544	637	633	607
Excedent Brut d'Explotació i Impostos	8.498	8.950	8.941	8.973	9.235
Activitats immobiliàries	9.071	9.494	9.578	9.606	9.842
Remuneració d'Assalariats	4.981	4.881	5.077	5.627	5.822
Excedent Brut d'Explotació i Impostos	2.742	2.902	3.222	3.085	3.320
Activitats professionals, científiques i adm	7.724	7.783	8.300	8.712	9.142
Remuneració d'Assalariats	9.751	9.736	9.958	10.560	10.767
Excedent Brut d'Explotació i Impostos	1.671	1.767	1.653	1.668	1.770
Administració pública, educació, sanitat i servs social:	11.422	11.503	11.611	12.227	12.536
Remuneració d'Assalariats	2.514	2.403	2.447	2.430	2.486
Excedent Brut d'Explotació i Impostos	916	868	914	1.041	1.066
Activitats artístiques, recreatives i altres serveis	3.430	3.271	3.361	3.471	3.552
Total Remuneració d'assalariats	36.379	35.546	36.051	37.830	38.819
Excedent Brut d'Explotació i Impostos	28.295	28.323	28.859	29.543	31.067
Total VAB	64.674	63.870	64.910	67.373	69.886

Font: Gabinet Tècnic de Programació (Ajuntament de Barcelona)

P:Provisional

T 11.- PIB a preus corrents. Per rendes. Estructura percentual

Taula 11 PIB. Rendes. Distribució percentual
Preus corrents. Base 2010

	2012	2013	2014	2015 P	2016 P
Remuneració d'Assalariats	31,4	21,2	20,2	21,9	22,2
Excedent Brut d'Explotació i Impostos	68,6	78,8	79,8	78,1	77,8
Agricultura, ram. silvicultura i pesca	100,0	100,0	100,0	100,0	100,0
Remuneració d'Assalariats	69,5	68,0	66,1	64,5	65,9
Excedent Brut d'Explotació i Impostos	30,5	32,0	33,9	35,5	34,1
Indústria	100,0	100,0	100,0	100,0	100,0
Remuneració d'Assalariats	60,7	68,5	66,6	62,4	59,9
Excedent Brut d'Explotació i Impostos	39,3	31,5	33,4	37,6	40,1
Construcció	100,0	100,0	100,0	100,0	100,0
Remuneració d'Assalariats	55,0	54,2	54,3	55,3	54,6
Excedent Brut d'Explotació	45,0	45,8	45,7	44,7	45,4
Serveis	100,0	100,0	100,0	100,0	100,0
Remuneració d'Assalariats	53,0	51,6	52,0	53,0	51,9
Excedent Brut d'Explotació i Impostos	47,0	48,4	48,0	47,0	48,1
Comerç, transport i hostaleria	100,0	100,0	100,0	100,0	100,0
Remuneració d'Assalariats	59,8	63,3	63,1	61,4	60,1
Excedent Brut d'Explotació i Impostos	40,2	36,7	36,9	38,6	39,9
Informació i comunicacions	100,0	100,0	100,0	100,0	100,0
Remuneració d'Assalariats	46,3	49,4	45,3	43,7	44,1
Excedent Brut d'Explotació i Impostos	53,7	50,6	54,7	56,3	55,9
Activitats financeres i d'assegurances	100,0	100,0	100,0	100,0	100,0
Remuneració d'Assalariats	6,3	5,7	6,7	6,6	6,2
Excedent Brut d'Explotació i Impostos	93,7	94,3	93,3	93,4	93,8
Activitats immobiliàries	100,0	100,0	100,0	100,0	100,0
Remuneració d'Assalariats	64,5	62,7	61,2	64,6	63,7
Excedent Brut d'Explotació i Impostos	35,5	37,3	38,8	35,4	36,3
Activitats professionals, científiques i adm	100,0	100,0	100,0	100,0	100,0
Remuneració d'Assalariats	85,4	84,6	85,8	86,4	85,9
Excedent Brut d'Explotació i Impostos	14,6	15,4	14,2	13,6	14,1
Administració pública, educació, sanitat i servs	100,0	100,0	100,0	100,0	100,0
Remuneració d'Assalariats	73,3	73,5	72,8	70,0	70,0
Excedent Brut d'Explotació i Impostos	26,7	26,5	27,2	30,0	30,0
Activitats artístiques, recreatives i altres servei	100,0	100,0	100,0	100,0	100,0
Total Remuneració d'assalariats	56,3	55,7	55,5	56,2	55,5
Excedent Brut d'Explotació i Impostos	43,7	44,3	44,5	43,8	44,5
Total VAB	100,0	100,0	100,0	100,0	100,0

Font: Departament d'Anàlisi-GTP. Oficina Municipal de Dades. Ajuntament de Barcelona
P: Provisional

V Nota metodològica

L'estratègia metodològica consisteix en estimar en primer lloc el VAB i el PIB de Barcelona per a l'any base 2011. Aquesta estimació es fa a partir de dades d'ocupació interior derivades del Directori d'Empreses i Establiments de l'INE (DIRCE) i dades de productivitat sectorial. L'estimació de la productivitat té com a punt de partida les productivitats de les Taules Input-Output de Catalunya 2011 (TIOC-2011) i posteriorment es porten a terme dues correccions derivades de les economies d'escala i de les economies d'urbanització presents a l'economia de Barcelona. Una vegada s'obtenen les dades de l'any base 2011 la sèrie anual es genera a partir de les variacions de l'ocupació i de la productivitat.

En aquest informe, l'evolució de la productivitat sectorial a Barcelona s'ha estimat a partir d'una millora metodològica desenvolupada en col·laboració amb l'Institut d'Estudis Regionals i Metropolitans de Barcelona i la Universitat Autònoma de Barcelona. Fins l'edició anterior s'havia equiparat l'evolució de la productivitat sectorial de Barcelona a la catalana. Gràcies a l'estudi desenvolupat es pot estimar la variació de l'efecte aglomeració al llarg del temps amb informació salarial generada amb la Mostra Contínua de Vides Laborals (MCVL). Al Web de *Barcelona Economia* es pot trobar l'estudi per tenir una informació més detallada d'aquesta metodologia⁵.

Amb la nova metodologia s'han reestimat les sèries des de l'any base 2011. En algun sector, com en el de la indústria, la revisió ha estat significativa. En aquest sector les plantilles de Barcelona tenen molta estabilitat i, en canvi, hi ha importants augments de productivitat en els darrers anys a la ciutat. Aquest fenomen té un efecte rellevant sobre l'evolució del VAB del sector en el període estudiat.

A banda de les normals modificacions de les sèries provisionals i en avanç, cal apuntar una revisió de les estimacions del VAB de les Activitats immobiliàries que afecta als anys 2012 i 2013.

Els resultats en volum i en taxes de creixement real s'obtenen per aplicació dels deflactors de l'economia catalana aplicats per a cada sector i pel conjunt de l'economia. El tractament del VAB del sector primari, del sector de l'energia i de les activitats immobiliàries tenen alguns tractaments específics. A l'informe PIB de Barcelona 2010-2014 es pot trobar una referència metodològica detallada. En el cas de les activitats immobiliàries hi ha un canvi metodològic consistent en l'aplicació d'un estimador de regressió que inclou l'ocupació del sector i els contractes de lloguer a Barcelona i, també, l'evolució del VAB sectorial a Catalunya.

⁵ http://ajuntament.barcelona.cat/barcelonaeconomia/sites/default/files/Projecte_PAT_final_v15.pdf

VI Fonts i referències estadístiques

- Australian Bureau of Statistics: A Guide to Small Area Estimation. 2006
- Bureau of Economic Analysis: GDP by Metropolitan Areas. New Release. 2013.
- Cottrell, A, Luchetti, R: Gretl User's Guide. 2014
- Departament d'Agricultura, Ramaderia, Pesca, Alimentació i Medi Ambient . Generalitat de Catalunya: Estadístiques. 2010-2015
- Gabinet Tècnic de Programació. Ajuntament de Barcelona: Afiliats a la Seguretat Social 2010-2018. 2018
- Gabinet Tècnic de Programació. Ajuntament de Barcelona: El PIB de Barcelona 2010-14. 2017
- Gabinet Tècnic de Programació. Ajuntament de Barcelona: El PIB de Barcelona 2016. 2018
- Gabinet Tècnic de Programació. Ajuntament de Barcelona: Els salaris a Barcelona 2017. 2018
- Gabinet Tècnic de Programació. Ajuntament de Barcelona, Institut d'Estudis Regionals i Metropolitans de Barcelona i Universitat Autònoma de Barcelona: Estimació del PIB de Barcelona i l'Àrea Metropolitana de Barcelona. *Millora metodològica de la dinàmica de la productivitat amb informació salarial*. 2017
- Eurostat: Urban Audit 2011
- Eurostat: European System of Accounts. ESA 2010. Luxemburg, 2013
- Garcia, J: Estimació del PIB del municipi de Barcelona amb desagregació sectorial. Ajuntament de Barcelona. 2015
- Idescat: Marc Input-Output de Catalunya 2011
- Idescat: Comptes econòmics anuals de Catalunya. Base 2010
- Idescat: Macromagnituds de les economies locals. 2010
- INE i Idescat: Directorio Central de Empresas 2012
- INE: Contabilidad Nacional de España 2010-2017
- INE: Contabilidad Regional de España 2010-2012
- INE: Encuesta Anual de la Indústria y los Servicios: 2010-2012
- MCVL: Muestra Continua de Vidas Laborales. SS - AEAT - INE. 2010-2017.
- OCDE: The Metropolitan Century: Understanding Urbanisation and its Consequences. 2015
- OCDE: GDP from cities. Regions and cities. Metropolitan Database. 2015.



**Ajuntament
de Barcelona**