

Situació de les malalties infeccioses respiratòries agudes (grip) a Barcelona

Informe núm. 33. Barcelona, 24 de maig de 2019 / Setmana 20 (del 13 al 19 de maig de 2019).

La setmana 40 (de l'1 al 7 d'octubre de 2018) es va posar en marxa el Pla d'Informació de les infeccions respiratòries agudes a Catalunya (PIDIRAC), que estarà en funcionament durant el període d'activitat estacional de la malaltia (fins a la setmana 20 de l'any 2019).

Té per objectius estudiar el comportament del virus gripal i d'altres virus respiratoris, detectar precoçment l'inici de l'epidèmia i caracteritzar els virus circulants, així com donar una resposta informativa adequada. A més, a partir de la temporada 2010-11 es va incorporar la vigilància dels casos greus hospitalitzats que té per objectiu l'obtenció de l'activitat gripal d'aquells virus que provoquen l'hospitalització del pacient.

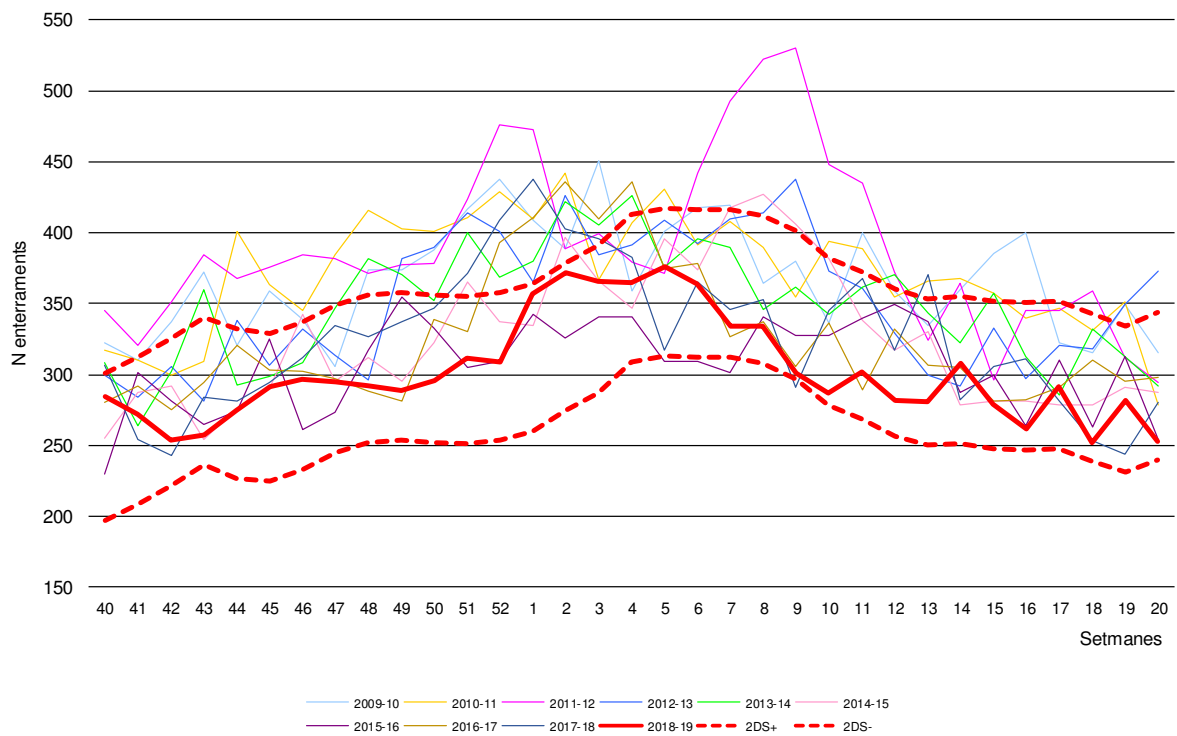
Aquest informe es realitza en base a dades relatives a la ciutat: els enterraments i la informació obtinguda a partir del PIDIRAC relatiu al conjunt de Catalunya en el qual participen vuit centres d'atenció primària i dos hospitals (Hospital Clínic i Hospital Vall d'Hebron) de la ciutat com a centres sentinella dels casos greus.

Dades específiques de la ciutat

En aquest sistema de vigilància epidemiològica de la grip s'utilitza el nombre d'enterraments com a indicador indirecte i predictor; uns dies abans de detectar-se l'epidèmia de grip, el nombre de defuncions augmenta degut a altres processos virals, que afecten sobre tot a les persones grans.

Aquesta setmana el nombre d'enterraments es manté dins dels límits esperats per a l'època de l'any (fig.1).

Figura 1. Enterraments a Barcelona. Setmanes 40 a 20. 2009-2019.

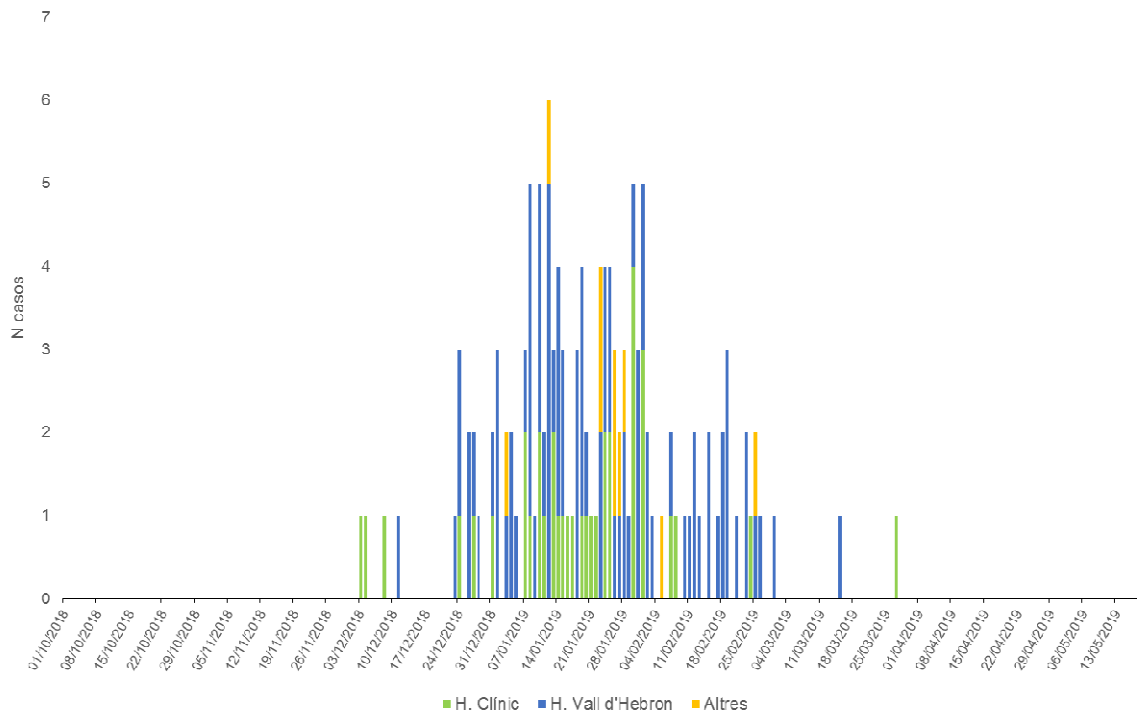


Vigilància sentinella dels casos de grip greu

Des de l'inici de la temporada de vigilància fins la setmana 20 s'han notificat 132 casos greus hospitalitzats i confirmats de grip en persones residents a Barcelona: 37 a l'Hospital Clínic, 85 a l'Hospital de la Vall d'Hebron i 10 en altres hospitals sentinel·les (figura 2). Aquesta setmana no s'ha notificat cap cas de grip greu.



Figura 2. Distribució dels casos de grip greu segons hospital que notifica i data d'inici de símptomes. Temporada 2018-19.



Dades del conjunt de Catalunya (Informe setmanal del PIDIRAC)

Els indicadors de morbiditat corresponents mostren que l'activitat gripal a Catalunya es manté a nivell basal d'intensitat. No s'ha aïllat cap virus de la grip entre les 3 mostres analitzades per la xarxa de metges sentinella. La taxa d'incidència de síndromes gripals registrada per la xarxa sentinella ha estat de 2,42 x100.000 h., xifra que situa la intensitat d'activitat en un nivell basal.

Valoració de la situació

A Barcelona, els indicadors es troben en un nivell basal. A nivell estatal, es mantenen els nivells basals d'activitat gripal amb una taxa d'incidència de grip de 1,4 casos per 100.000 habitants, pròpia del període interepidèmic. Aquesta setmana, cap de les 7 mostres sentinella analitzades ha estat positiva per al virus de la grip.

A Europa tots els països que han notificat informen d'una activitat gripal en nivells basals, fet que indica el retorn a nivells interepidèmics. Aquesta setmana, de 81 mostres, cap va ser positiva per virus de la grip en centres sentinella de primària.

