

L'AJUNTAMENT DONA SUPORT?

L'Ajuntament ofereix suport tècnic i econòmic per facilitar la recollida de signatures a fi d'evitar discriminacions per manca de recursos materials i econòmics.

QUIN TIPUS DE SUPORT?

Suport tècnic

- Assessorament per a la bona realització del procés.
- Impressió dels plec de recollida de signatures i oferiment de la llicència d'ocupació de la via pública per a recollida presencial.
- Habilitació d'un espai a la plataforma digital decidim.barcelona per la difusió i la recollida de signatures de manera digital.

Suport econòmic

Se subvencionarà amb 1 € màxim per signatura fins al nombre total de signatures exigibles en cada cas, sempre que:

- Es recullin les mínimes signatures vàlides exigides.
- Es justifiquin les despeses relacionades amb la iniciativa.

QUANTES SIGNATURES ES NECESSITEN?

Hi ha establert un mínim de signatures per a cada iniciativa. El nombre també varia en funció de l'abast territorial de la iniciativa (ciutat, districte o àmbit territorial inferior).



QUÈ CAL FER PER PROMOURE UNA INICIATIVA?

S'ha de presentar la sol·licitud i la documentació requerida al registre de l'Ajuntament a qualsevol oficina d'atenció ciutadana o digitalment a través de la plataforma decidim.barcelona.

L'Ajuntament comprovarà el compliment dels requisits, i a partir d'aleshores, es disposa de 2 mesos per recollir les signatures, ampliable, com a màxim, a 2 mesos més, sempre que es justifiqui.

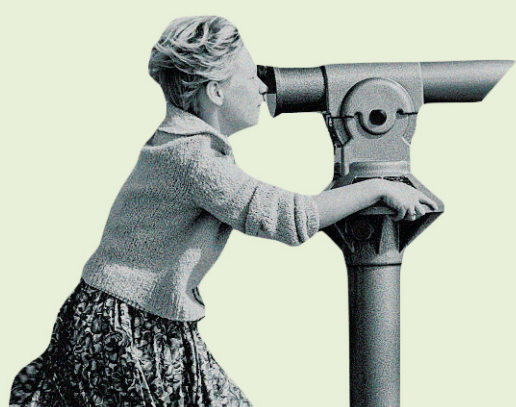
QUI POT RECOLLIR LES SIGNATURES PRESENCIALS?

Les persones fedatàries. Només elles poden comprovar la identitat de la persona que signa i donar fe de l'autenticitat de les signatures.

En el cas que la recollida sigui digital, és el mateix sistema el que en verifica l'autenticitat.

QUI POT SER PERSONA FEDATÀRIA?

Qualsevol persona més gran de 18 anys empadronada a un municipi de Catalunya que expressi la seva voluntat de ser-ho a través d'una declaració jurada lliurada a la Comissió Promotora.



Més informació a barcelona.cat/participaciociutadana

INICIATIVA CIUTADANA



Ajuntament de
Barcelona



QUÈ ÉS UNA INICIATIVA CIUTADANA?

La iniciativa ciutadana és un mitjà que té la ciutadania per promoure, a través de la recollida de signatures, que l'Ajuntament dugui a terme una determinada actuació d'interès col·lectiu.

QUÈ ES POT ACONSEGUIR?

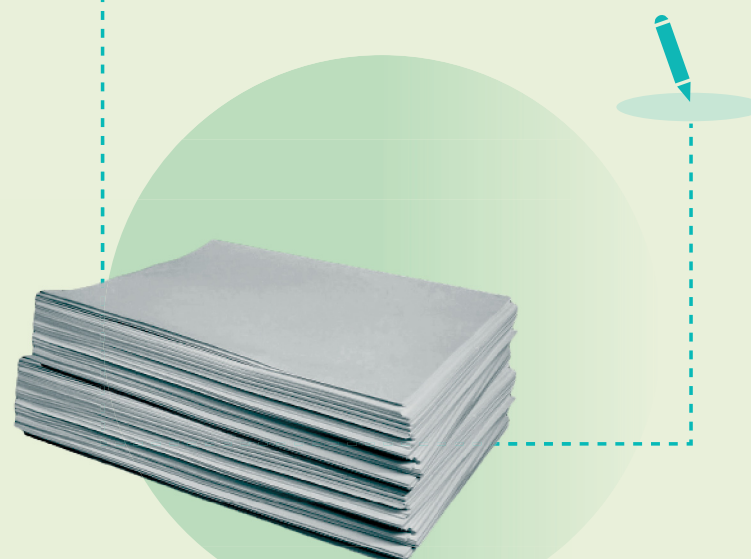
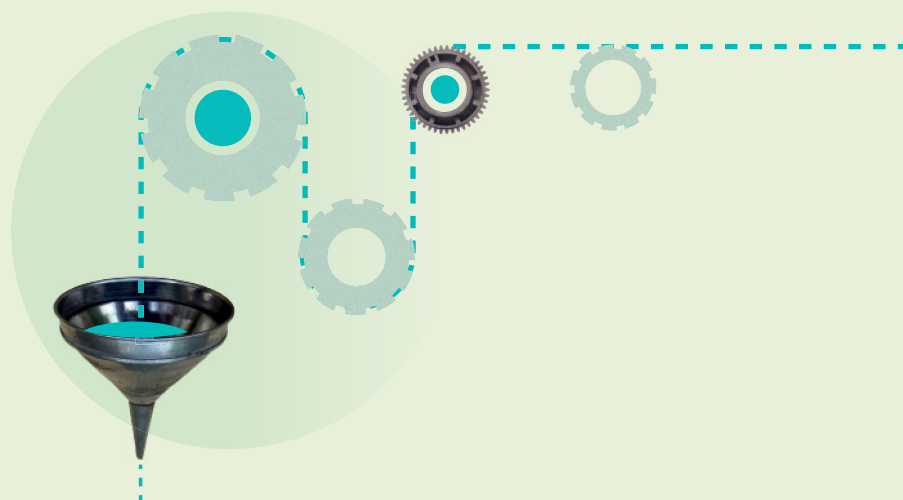
- Incloure un punt a l'ordre del dia en el Ple de la ciutat o de districte.
- Convocar un procés participatiu.
- Demanar la creació d'un nou òrgan de participació.
- Iniciar l'aprovació o modificació d'una norma municipal.
- Celebrar una consulta ciutadana.
- Convocar un consell de barri o audiència pública.

QUI LA POT PROMOURE?

- Un mínim de tres persones més grans de 18 anys, empadronades a Barcelona.
- Qualsevol entitat, associació, organització empresarial, sindicat o col·legi professional de Barcelona.

QUI HI POT DONAR SUPORT?

Totes les persones més grans de 16 anys empadronades al territori corresponent de la ciutat de Barcelona.



INICIATIVA CIUTADANA

QUÈ ÉS?

Mitjà que té la ciutadania per promoure, a través de la recollida de signatures, que l'Ajuntament dugui a terme una determinada actuació d'interès col·lectiu.

PERSONES LEGITIMADES

Per promoure-la: Un mínim de 3 persones empadronades a Barcelona i que tinguin més de 18 anys i entitats i organitzacions.

Per donar suport (signar): Persones empadronades al territori corresponent a ciutat de Barcelona que tinguin més de **16 anys**.

SUPORT DE L'AJUNTAMENT

Tècnic (comunicació / plataforma digital) i **assessorament**.

Econòmic: 1 € màxim per signatura amb el límit del nombre total de signatures requerides.

1 OBJECTE

PUNTS A L'ORDRE DEL DIA DEL PLE MUNICIPAL O DE DISTRICTES
 CONVOCAR UN **PROCÉS PARTICIPATIU**
 CREACIÓ D'UN **ÒRGAN DE PARTICIPACIÓ**
 APROVACIÓ I/O MODIFICACIÓ D'UNA **NORMA MUNICIPAL**
 CELEBRACIÓ D'UNA **CONSULTA CIUTADANA**
 CONVOCATÒRIA D'UN **CONSELL DE BARRI O AUDIÈNCIA**

- Ha de ser de competència municipal
- No pot vulnerar els drets fonamentals
- Només una matèria per cada iniciativa
- Si supera el 3% del pressupost de ciutat o de districte l'Ajuntament pot no admetre a tràmit la iniciativa

Si la iniciativa proposa l'aprovació o modificació d'una norma municipal, es podrà reconvertir en petició de consulta ciutadana, en el cas de no aprovació.



2 ÀMBITS

ÀMBIT DE CIUTAT	Nombre mínim de signatures necessàries
Objecte	
Consulta ciutadana i aprovació d'una norma	15.000
Procés participatiu o creació de l'òrgan de participació	9.000
Posada en marxa d'una audiència pública	7.000
Incorporació de punts a l'ordre del dia en el Ple Municipal	3.750

Districte	ÀMBIT DE DISTRICTE			
	Consulta ciutadana i disposició de caràcter general	Procés participatiu i òrgan de participació	Audiències públiques	Punts a l'ordre del dia en els consells de districte
Ciutat Vella	2.500	1.500	1.000	500
L'Eixample	6.500	3.900	2.600	1.300
Sants-Montjuïc	4.500	2.700	1.800	900
Les Corts	2.000	1.200	800	400
Sarrià - Sant Gervasi	3.500	2.200	1.500	700
Gràcia	3.000	1.800	1.200	600
Horta-Guinardó	4.000	2.500	1.700	800
Nou Barris	4.000	2.400	1.700	800
Sant Andreu	3.500	2.200	1.500	700
Sant Martí	5.700	3.400	2.300	1.100

PROCÉS PARTICIPATIU O ÒRGAN DE PARTICIPACIÓ D'ÀMBIT DE BARRI O ZONES INFERIORS A DISTRICTE: **2% DE LA POBLACIÓ**
 50 MÍNIM MÀXIM 900

CONSELL DE BARRI: **1% DE LA POBLACIÓ**
 25 MÍNIM MÀXIM 450

CONSULTA D'ÀMBIT TERRITORIAL INFERIOR A DISTRICTE: **10% DE LA POBLACIÓ**
 250 MÍNIM

3 CONTINGUT

Comissió Promotora:
 3 persones més grans de 18 anys empadronades a Barcelona
 Les entitats de la ciutat han de presentar el certificat de l'acta de la reunió en què s'aprova la promoció de la iniciativa.

Persona fedatària:
 Persona més gran de 18 anys empadronada a qualsevol municipi català que es compromet a comprovar la identitat de la persona que signa.

PROPOSTA DE PLECS DE RECOLLIDA
DADES DELS I LES MEMBRES DE LA COMISSIÓ PROMOTORA
RELACIÓ INICIAL DE FEDATARIS/ÀRIES

DOCUMENTACIÓ QUE CAL AFEGIR PER A:

PROPOSTA D'UNA NORMA
 – Text articulat de la norma
 – Exposició de motius

PROPOSTA D'UNA CONSULTA
 – Pregunta/es o proposta/es per votar
 – Àmbit de ciutat o districte
 – Memòria explicativa de les raons

Cal presentar al Registre la documentació requerida a través de l'OAC o de la plataforma de participació decidim.barcelona



4 PROCEDIMENT

VERIFICACIÓ/COMPROVACIÓ DE LES SIGNATURES
 L'Ajuntament verifica/comprova que les persones signants estiguin empadronades a Barcelona i siguin més grans de 16 anys

RECOLLIDA DE SIGNATURES

- Terminis de **2 MESOS** comptats des del dia en què els serveis municipals hagin entregat el primer grup de plec validats
- L'Alcaldia o òrgan en el qual delegui pot prorrogar aquest termini fins a **2 MESOS** més, per causes justificades

Per a signatures presencials:

- Validació i lliurament dels plecs de signatures a la Comissió Promotora
- Lliurament al Registre municipal en qualsevol moment durant el període de recollida

Per a signatures digitals:

- Habilitació de l'espai a la plataforma decidim.barcelona

TERMINI
2 MESOS MÀXIM
2 MESOS PRORROGABLES

ADMISSIÓ A TRÀMIT DE LA SOL·LICITUD

- Terminis màxim d'**1 MES** comptat des de la presentació de la sol·licitud
- L'Ajuntament comprova el compliment dels requisits
- Si falta documentació, es trasllada a la Comissió Promotora perquè en **10 DIES** esmeni:
 - Si esmena satisfactòriament, continua
 - Si no esmena, decau
- Validació i lliurament dels plecs de signatures a la Comissió Promotora, de l'acreditació de les persones fedatàries i del document d'admissió a tràmit de la iniciativa
- Si no s'admet, la Comissió Promotora pot reclamar a la Comissió d'Empara o presentar recursos administratius ordinaris
- Habilitació de l'espai a la plataforma decidim.barcelona

TERMINI
1 MES MÀXIM

5 EFECTES

PUNTS A L'ORDRE DEL DIA → ES FARÀ EFECTIU EN LA SESSIÓ CORRESPONENT
 POSADA EN MARXA D'UN **PROCÉS PARTICIPATIU** → CAL CONVOCAR-LO EN MÀXIM 3 MESOS
 CREACIÓ D'UN **ÒRGAN DE PARTICIPACIÓ** → TRASLLAT A L'ÒRGAN COMPETENT (INFORME CONSELL DE CIUTAT)
 CONVOCATÒRIA D'UNA **AUDIÈNCIA PÚBLICA** → CAL CONVOCAR-LA EN MÀXIM 30 DIES
 APROVACIÓ I/O MODIFICACIÓ D'UNA **NORMA** → ORDENAR LA SEVA TRAMITACIÓ
 SOL·LICITUD DE **CONSULTA** → APROVACIÓ EN CONSELL MUNICIPAL PRÈVIA COMPROVACIÓ JURÍDICA
 CONVOCATÒRIA D'UN **CONSELL DE BARRI** → CAL CONVOCAR-LO EN MÀXIM 30 DIES

LA COMISSIÓ PROMOTORA POT:
 – Intervenir en les comissions i en el Ple
 – Retirar la proposta si durant la tramitació es modifica substancialment

En tots els casos que sigui necessari s'han de demanar els informes tècnics o jurídics pertinents



COMISSIÓ D'EMPARA
RECURSOS ADMINISTRATIUS O JUDICIALS

GARANTIES