



Estratègia de mobilitat turística

Novembre 2017

B

C



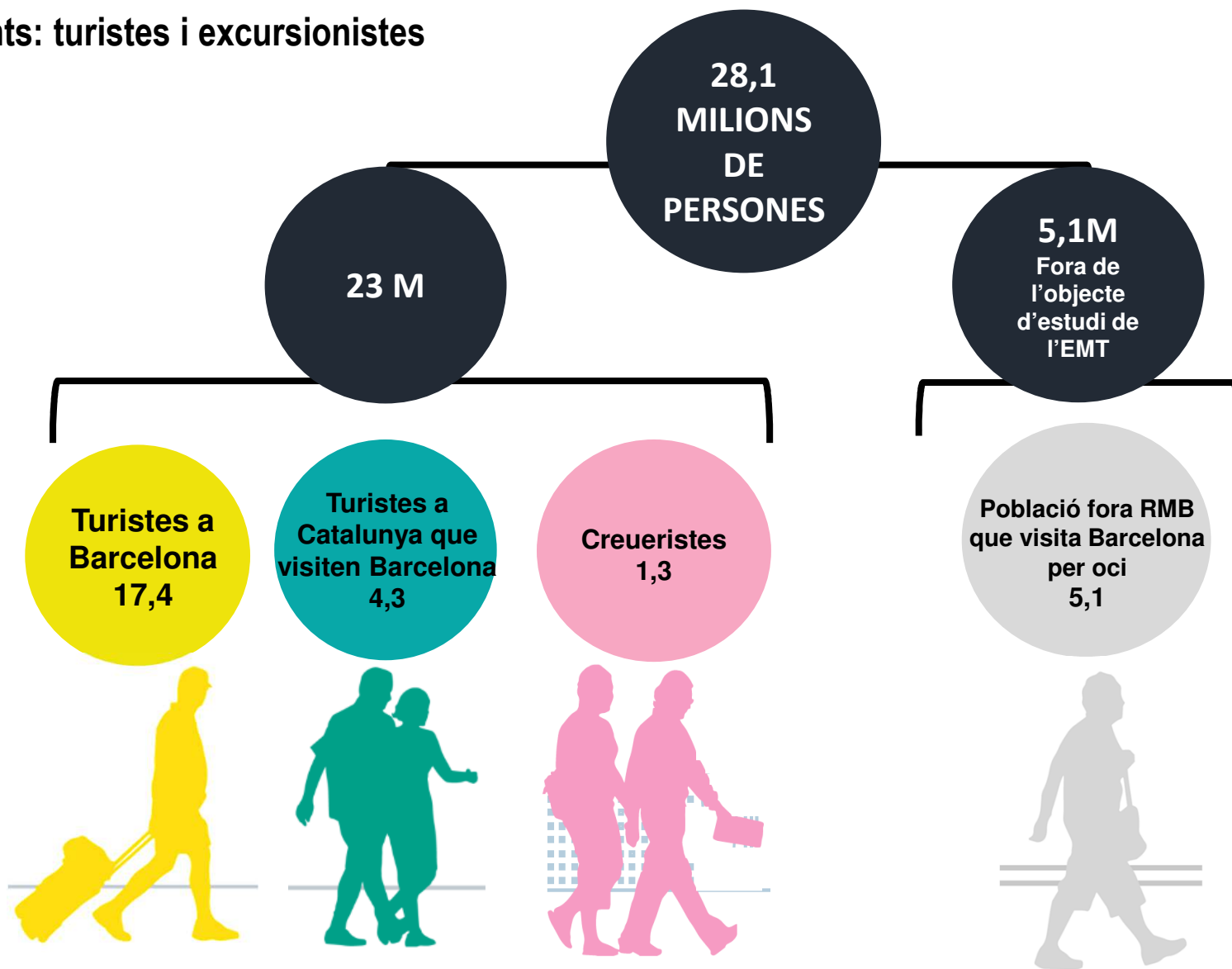
4 principis rectors del PMT

- Assolir un **repartiment modal** de les visites més sostenible, segur, equitatiu, eficient i saludable: Es proposaran actuacions de millora generals de ciutat, millores sectorials per cada mode de transport i millores territorials a cada node turístic.
- Fomentar un mode de visita que sigui **responsable i compatible** amb la dinàmica ordinària de la mobilitat a la ciutat: Preservar i millorar la qualitat dels serveis de mobilitat dels residents, afavorint el gaudiment de la ciutat.
- Establir mecanismes de **monitorització** de la mobilitat turística: Sistematitzar la recollida de dades per fer el seguiment. Anàlisi dels fluxos d'entrada i sortida del Port/Aeroport/Est Sants i vincular-les a l'Observatori de l'Activitat Turística.
- Promoure una connectivitat intermodal en l'àmbit **metropolità** que contribueixi a dimensionar i afavorir la mobilitat turística de BCN en un entorn més ampli que els límits de la ciutat.

Acordats en sessió del Pacte de Mobilitat el 4 de febrer de 2016

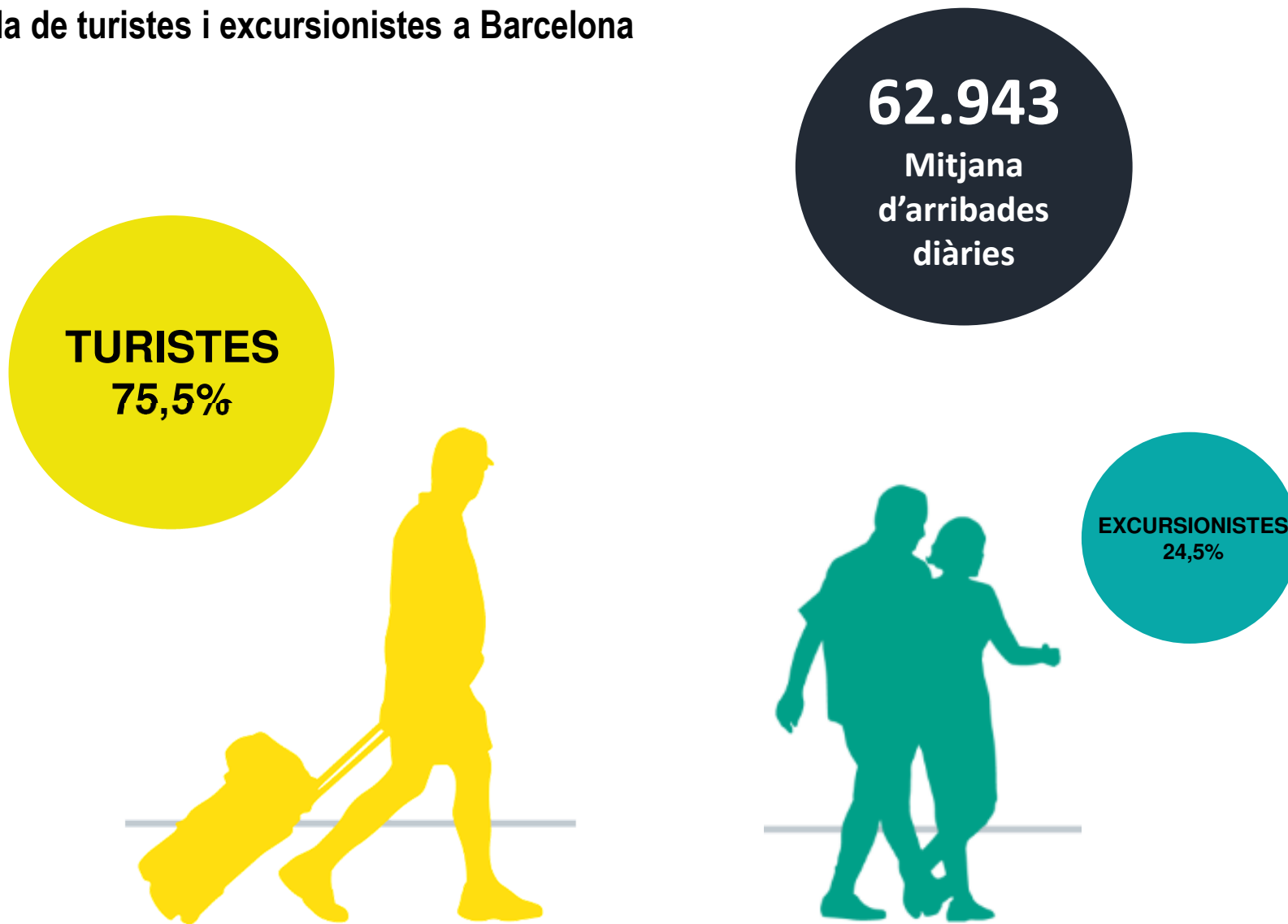
PERFIL I QUANTIFICACIÓ DELS VISITANTS A LA CIUTAT

Número de visitants: turistes i excursionistes



PERFIL I QUANTIFICACIÓ DELS VISITANTS A LA CIUTAT

Arribada de turistes i excursionistes a Barcelona

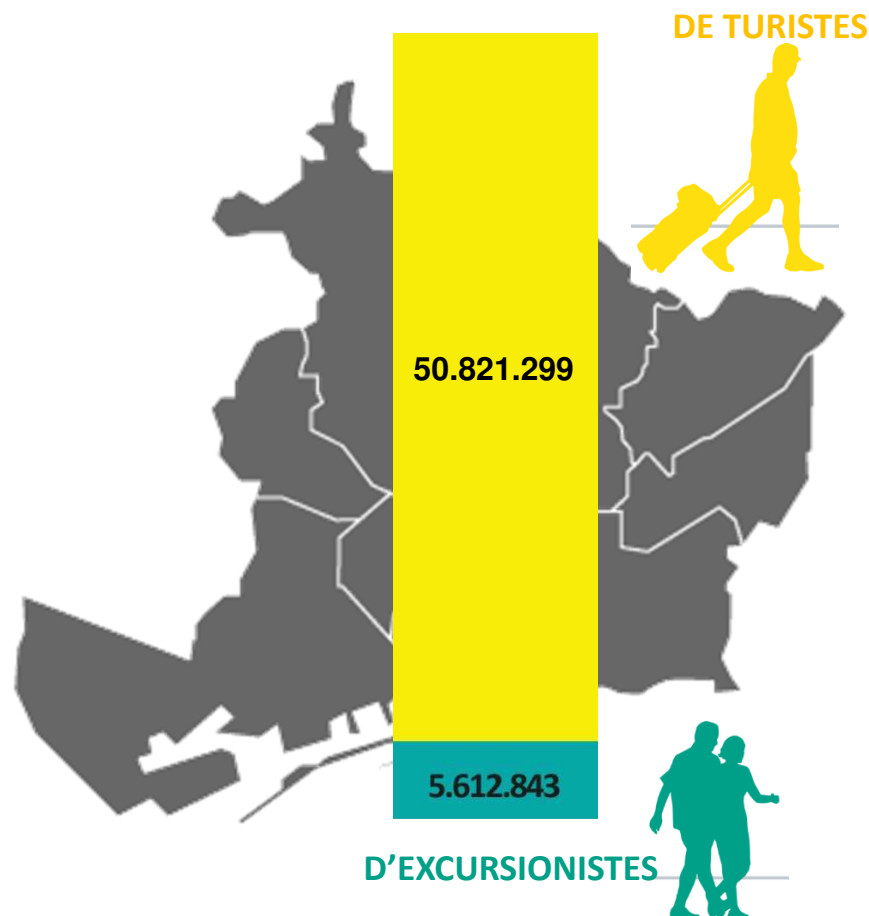


PERFIL I QUANTIFICACIÓ DELS VISITANTS A LA CIUTAT

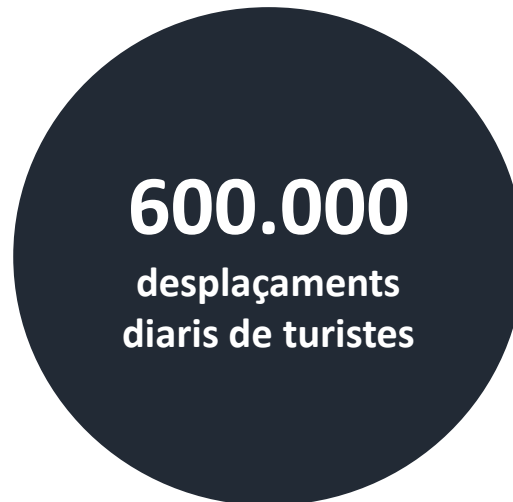
La mitjana diària de visitants a la ciutat



VISITES ANUALS

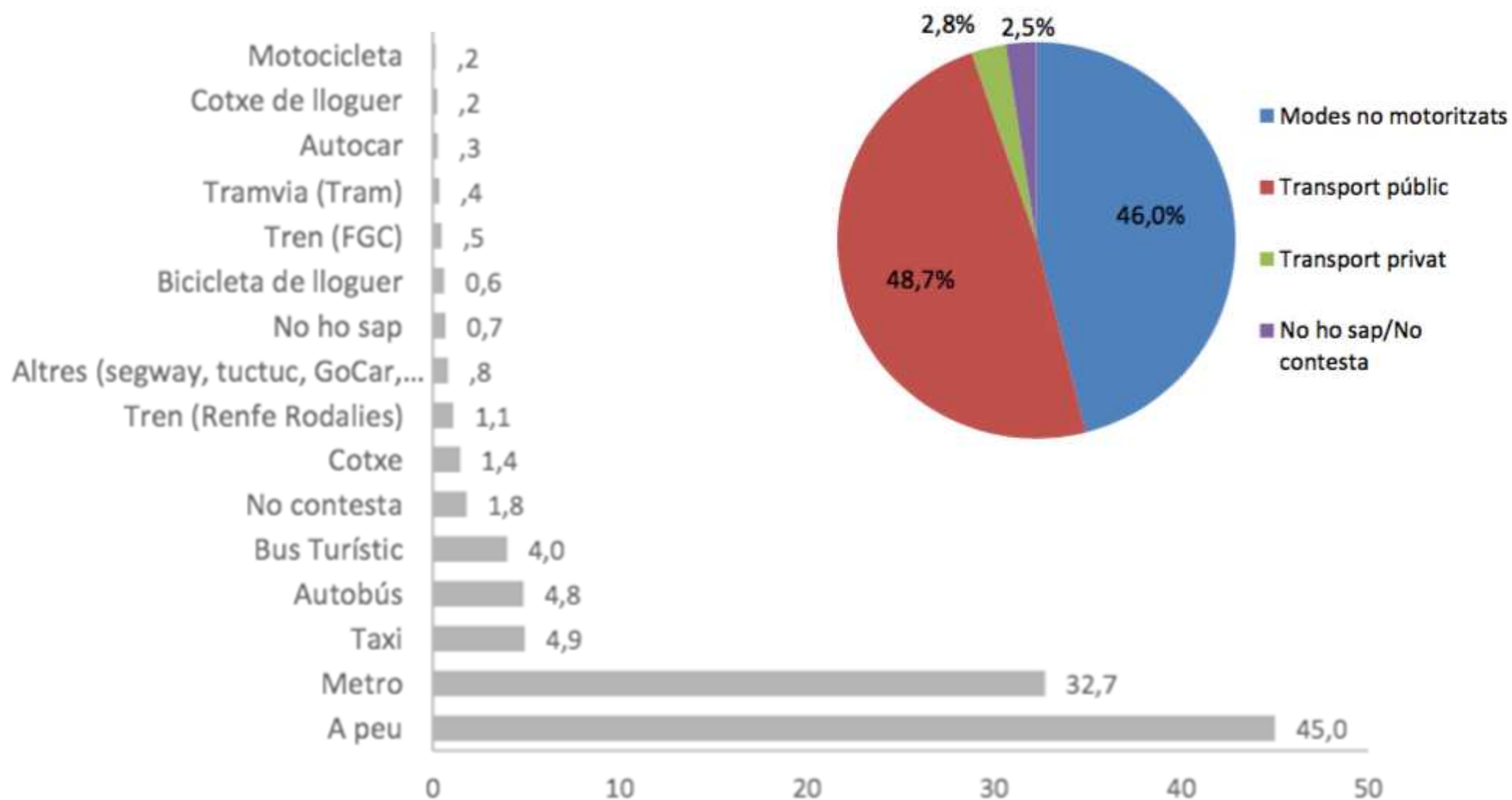


PERFIL I QUANTIFICACIÓ DELS VISITANTS A LA CIUTAT



PERFIL I QUANTIFICACIÓ DE LA MOBILITAT TURÍSTICA

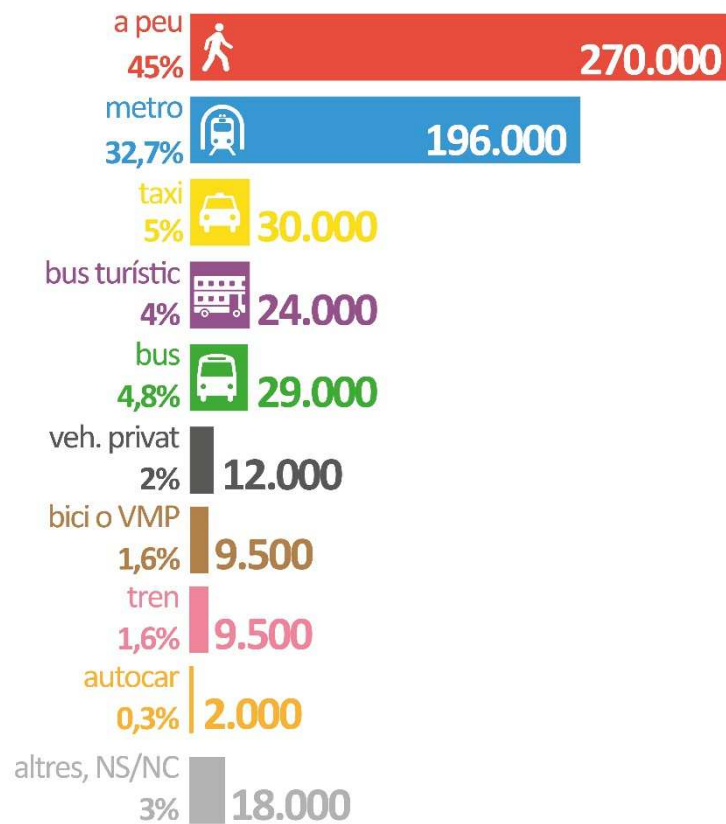
Repartiment modal dels turistes



Font: Enquesta de l'Estratègia de Mobilitat Turística, 2016. Ajuntament de Barcelona

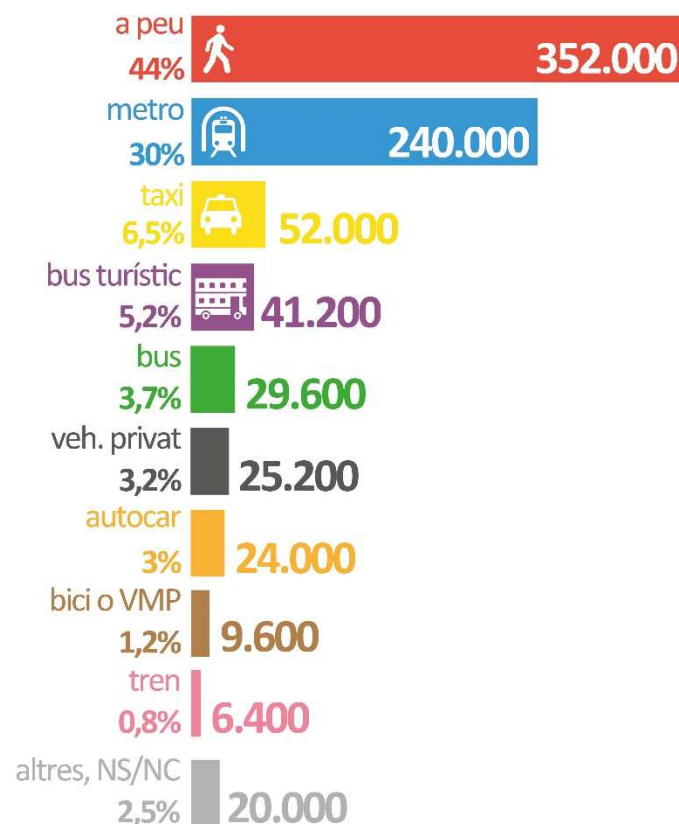
PERFIL I QUANTIFICACIÓ DE LA MOBILITAT TURÍSTICA

Estimació de la mobilitat turística segons modes de transport (desplaçaments/dia)



Dia mig

600.000 desplaçaments



Dia punta (agost + creuers)

800.000 desplaçaments

Font: elaboració pròpia

Objectiu

Fomentar un mode de visita responsable i compatible amb la mobilitat quotidiana, garantint l'ús racional i coherent dels sistemes de transport i el territori de la destinació

Línies estratègiques

- 1 Integrar la demanda turística en la gestió i planificació de la mobilitat**
- 2 Garantir la sostenibilitat ambiental**
- 3 Assolir una major equitat en el repartiment dels costos directes i socials**
- 4 Compatibilitzar la mobilitat turística amb la vida quotidiana**
- 5 Donar resposta als reptes territorials de la destinació**

PROPOSTES I ACTUACIONS

12 línies d'actuació

| | | | |
|---|--|---|--|
| 1. Incorporar la mobilitat turística en la planificació de la mobilitat, tant d'infraestructures com de serveis de les diferents administracions i operadors | 2. Elaborar Plans de Mobilitat específics dels Espais de Gran Afluència | 3. Prioritzar els desplaçaments a peu dels vianants | 4. Fomentar un encaix més eficient de la demanda turística en el transport públic |
| 5. Dissenyar solucions específiques i adaptades als problemes de congestió de la xarxa de transport públic | 6. Revisió de la política tarifària del sistema de transport públic | 7. Avançar en un model de regulació i millora de la mobilitat d'autocars turístics a la ciutat | 8. Repensar el servei del bus turístic |
| 9. Minimitzar els impactes de l'ús turístic de la bicicleta, la moto i VMP | 10. Millorar de la gestió en xarxa del sistema de transport d'accés a la ciutat | 11. Reforçar la qualitat del servei de taxi en l'ús turístic | 12. Millorar la informació i implementar sistemes de monitorització de la mobilitat turística |