

Xarxa Bàsica de Mobilitat

Criteris de gestió

Octubre 2005

1.- INTRODUCCIÓ:

- La trama urbana de Barcelona amb 1.281 km de carrers presenta una **gran dispersió de dissenys i de funcions** que requereixen atencions diferents en quant a la gestió del trànsit.
- El **Pacte per la Mobilitat** fixa entre els seus objectius:
 - mantenir les velocitats de recorregut als desplaçaments interiors de la ciutat, i en especial,
 - mantenir la velocitat del transport públic de superfície.
- Això comporta haver de dur a terme una **gestió eficaç de la xarxa** de circulació que proporcionarà un guany apreciable de la velocitat de circulació per a tots els modes de transport motoritzats de superfície.
- L'elaboració d'un **catàleg de vies bàsiques**, definint la jerarquia funcional dels carrers acompanyat d'un pla de millores de connectivitat viària i un increment del control de les infraccions, determina el camp en el que s'han de desenvolupar les mesures a adoptar.

2.- DEFINICIÓ DE XARXA BÀSICA

Xarxa Bàsica és el conjunt de vies necessàries per tal d'atendre les necessitats de mobilitat i connectivitat del trànsit (bus, taxi, vehicle privat, etc.)

La connectivitat s'estableix entre:

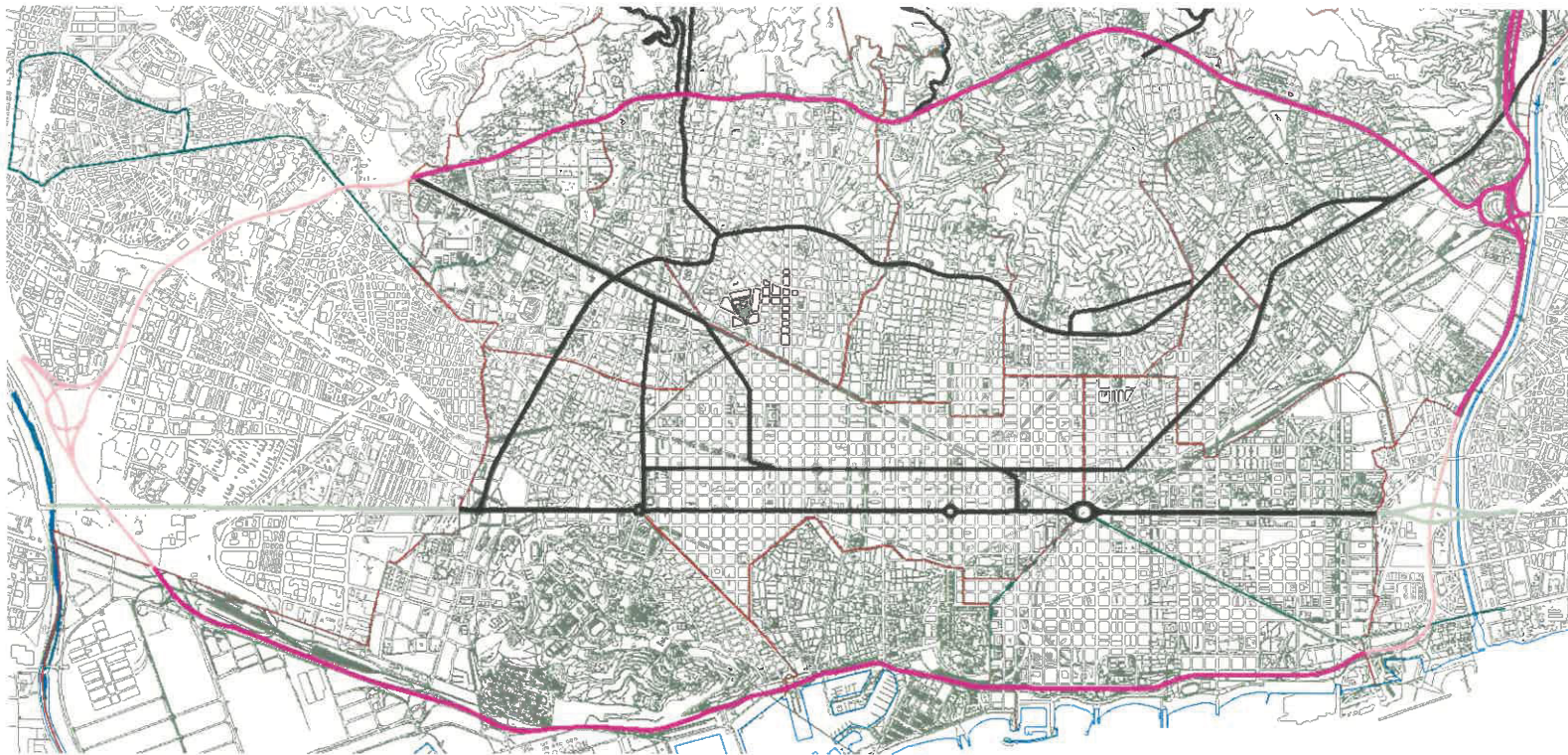
- a) L'entorn metropolità i la ciutat.
- b) Les pròpies de vies d'accés i entre aquestes i els principals punts d'atracció de la ciutat.
- c) Els principals punts d'atracció de la ciutat.

La xarxa ha d'incloure per tant les vies de comunicació entre els accessos (bàsicament rondes) i les principals vies d'accés (Meridiana, Diagonal i l'eix Gran Via i C/. Aragó).



3.- FUNCIONALITAT METROPOLITANA. LES VIES D'ACCÉS.

- La regió metropolitana de Barcelona, composta per les comarques del Barcelonès, Baix Llobregat, Garraf, Maresme, Vallès Occidental, Vallès Oriental i Alt Penedès, està connectada a la ciutat amb les principals autopistes i autovies del nostre país. Dintre de la ciutat, canalitzar aquest important flux de vehicles és la principal funcionalitat de les Rondes i Vies d'Accés.



5.- FUNCIONALITAT CIUTAT:

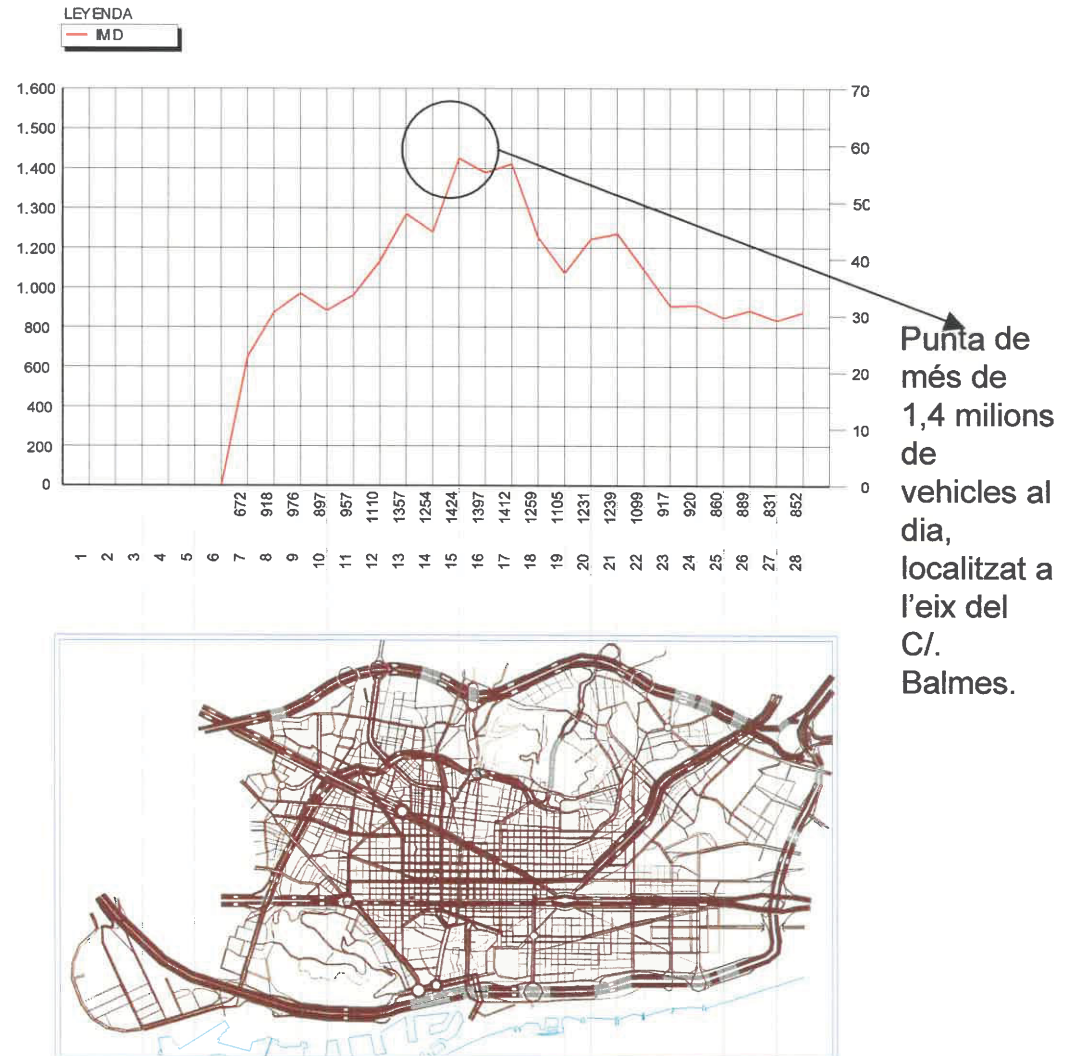
- La trama urbana delimitada per la ciutat de Barcelona, engloba carrers de diferent funcionalitat, a l'apartat anterior, s'han descrit aquelles vies de comunicació que connectaven la ciutat amb l'exterior i donaven una funcionalitat d'enllaç metropolità. Ara, es el moment de descriure aquelles vies que serveixen com a suport per al trànsit intern i garanteixen la funcionalitat dels desplaçaments interiors.
- La distribució del trànsit que arriba des de l'exterior de la ciutat i la seva canalització es realitza per les principals vies de l'Eixample (gran distribuïdor del trànsit), es per aquest motiu, que es va estudiar la capacitat de les principals vies distribuïdores de la ciutat en els sentits mar-muntanya i Llobregat-Besós.

5.1.- ADEQUACIÓ A LA DEMANDA.

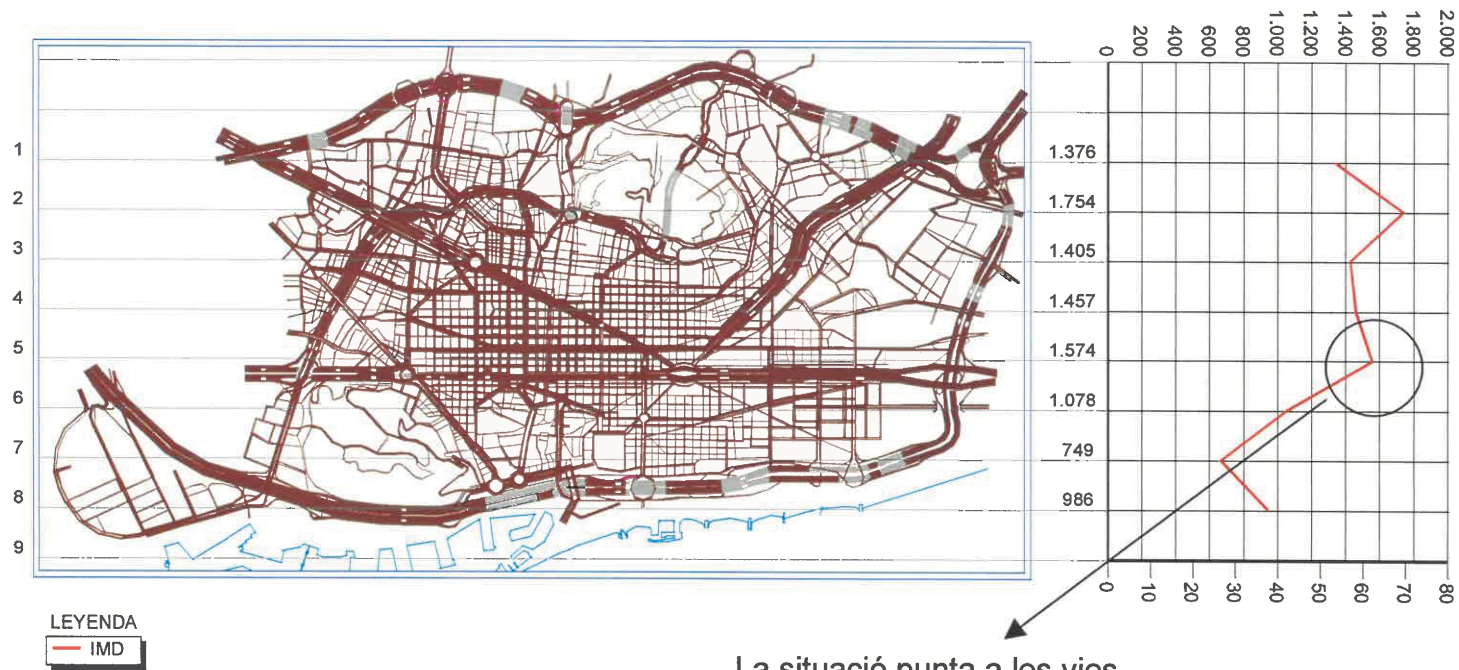
- La xarxa bàsica s'ha d'adequar a la demanda de la ciutat, per tal motiu s'ha mesurat la intensitat del trànsit que circula en varies seccions transversals i longitudinals de la ciutat.

A) La circulació direcció Besós-Llobregat assolix valors superiors 1,4 milions de vehicles al dia a les seccions centrals de la ciutat (entre C/. Balmes i Pg. Sant Joan) disminuint al allunyar-se del centre fins a valors de 0,9 milions de vehicles al dia als accessos d'ambdós costats.

A la pàgina següent es pot veure un tall de l'aranya de trànsit de la ciutat direcció Besós-Llobregat, a l'altura de C/. Balmes.



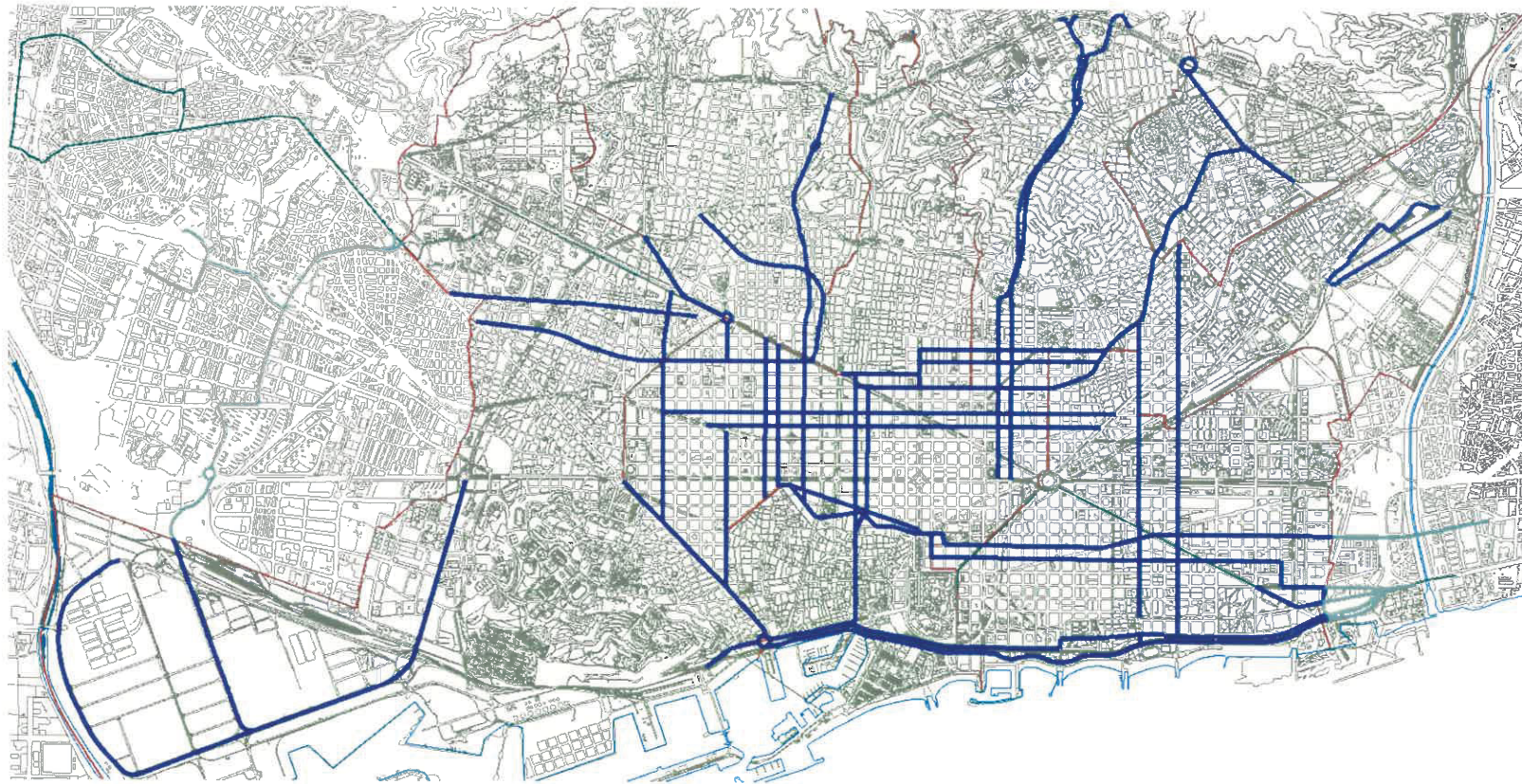
B) La circulació direcció Mar-Muntanya, produeix una punta entre la Gran Via i el C/. Mallorca amb valors de 1,57 milions de vehicles al dia, reduint-se la intensitat sensiblement per sota de la Gran Via.



La situació punta a les vies interiors la trobem a la Gran Via amb 1.57 milions de veh/dia.

6.- Vies de connectivitat de 1^{er} nivell.

- Les vies de connectivitat de primer nivell són aquelles que suporten la comunicació entre els 10 districtes de la ciutat, (Ciutat Vella, Sants-Montjuïc, Les Corts, San Andreu, San Martí, Horta-Guinardó, Nou Barris, Sarrià-Sant Gervasi, Eixample i Gràcia), aquestes vies de comunicació s'han de quantificar en base a la demanda existent i a certs criteris de connectivitat.



7.- Vies de connectivitat de 2^{on} nivell.

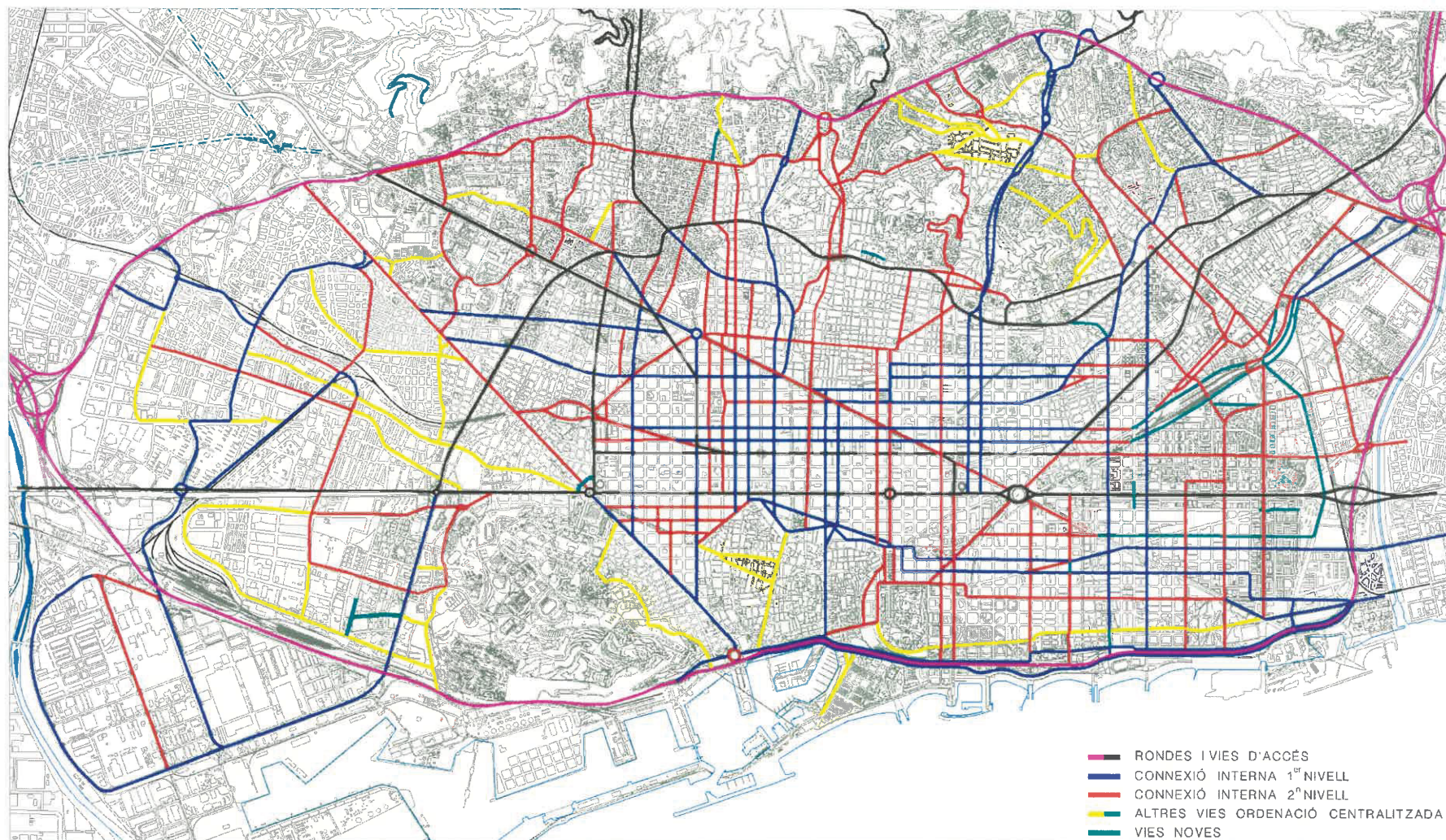
- La xarxa ha de permetre els itineraris de pas i l'accessibilitat des de les entrades a la ciutat fins a les àrees d'atracció de cada districte i en particular fins a les zones destinades i dotades d'estacionament suficient per a absorbir la demanda.
- 91 sectors de carrers son els que componen el conjunt de vies de connectivitat de segon nivell, totes elles sumen un total de 109,389 km, es a dir, un 8.5% del total de la xarxa. Sobre elles es realitzen a diari 1.881.344 quilòmetres.



8.- Altres vies d'ordenació centralitzada

- La xarxa bàsica es completa amb altres vies d'ordenació centralitzada que encara que no aconsegueixin els requisits anteriors, permetin configurar una xarxa connexa entre sí.
- La confecció d'una malla homogènia, evitant grans superfícies sense cobrir, obliga a l'existència d'almenys una via bàsica cada 600 metres de secció de la ciutat. Serveixen per donar un aspecte homogeni a la xarxa.

Vies que formen la Xarxa Bàsica:



GESTIÓ DE LA XARXA BÀSICA

1.- Introducció.

1.1.- Objecte.

1.2.- Criteris de gestió de la mobilitat.

2.- Criteris Generals.

3.- Criteris específics.

3.1.- Distribució i ús de l'espai viari.

Prioritat d'ús de la circulació.

Transport públic col·lectiu

Bicicletes

Supressió progressiva de l'aparcament.

Regulació de la C/D.

3.2.- Tecnologia.

Instal·lació de detectors a la xarxa bàsica

Instal·lació de càmeres de trànsit.

Prioritat semafòrica.

3.3.- Senyalització.

Senyalització horitzontal i vertical identificativa.

Senyalització informativa direccional.

3.4.- Disciplina i seguretat viària.

Prioritat en la vigilància.

Prioritat en actuacions de la grua.

Prioritat en l'ús de la tecnologia per combatre l'indisciplina.

Pla d'itineraris de control i catalogació de les infraccions.

3.5.- Informació (Web i Wap).

Informació sobre l'estat del trànsit.

Informació sobre itineraris.

4.- Seguiment: Indicadors.

5.- Llistat de carrers.

1.- Introducció.

1.1.- Objecte.

L'eina més important de cara a poder aconseguir un augment significatiu de la velocitat de recorregut a la xarxa bàsica, és la consolidació d'uns instruments de gestió que ens permetin actuar amb agilitat i eficiència.

El veritable èxit de les actuacions sobre el trànsit, rau sobre la correcta aplicació de les eines de gestió que es presenten tot seguit, seguint uns criteris generals i específics en funció de la jerarquia de la xarxa bàsica.

1.2.- Criteris de gestió de la mobilitat.

La competència per a definir els usos, distribucions, funcionalitats, característiques, etc. en els carrers de la xarxa bàsica de mobilitat és de la Direcció de Serveis de Mobilitat de l'Ajuntament de Barcelona.

Les noves activitats que afectin a la mobilitat dins de la xarxa bàsica, hauran de ser autoritzades per part de la Direcció de Serveis de Mobilitat.

2.- Criteris Generals.

A) A la xarxa bàsica tindrà prioritat la funció de la circulació i es **prioritzarà el transport públic de superfície sobre el vehicle privat.**

B) En atenció a les característiques i funcionalitats del viari inclòs a la xarxa bàsica, els projectes d'obra que afectin a la seva capacitat hauran d'anar acompanyats del corresponent estudi de mobilitat i requeriran l'informe favorable de la **Comissió d'Obres i Circulació.**

C) Els treballs que exigeixen **ocupació de la calçada** (obres puntuals, manteniment de instal.lacions, jardineria, recollida d'escombreries, mudances...) es realitzaran prioritàriament en períodes i **horaris de baixa intensitat** de trànsit.

D) El paviment a les vies bàsiques serà sonorreductor i es renovarà com a màxim cada 12 anys a les vies d'accés, de 1^{er}, 2^{on} i 3^{er} nivell. La freqüència serà de 300.000 m²/any, llevat d'aquells vials en els que per manteniment correctiu sigui adient una actuació fora d'aquest criteri.

La senyalització horitzontal es renovarà d'acord amb l'ús de la via determinada per la I.M.D. i prenent com a base el següent criteri:

taula (I.M.D./ plaç)	
IMD (veh/dia)	Plaç d'execució
IMD < 12.000	1 cop cada 2 anys
12.000 < IMD < 28.000	2 cops cada 3 anys
IMD > 28.000	1 cop cada any

E) A la xarxa bàsica, la neteja i la recollida d'escombraries s'efectuarà prioritàriament fora dels horaris de màxima intensitat del trànsit per tal d'aprofitar la màxima capacitat de la via i minimitzar els problemes de saturació.

3.- Criteris Específics.

3.1.- Distribució i ús de l'espai viari.

Prioritat d'ús de la circulació:

- La xarxa bàsica ha de cobrir tot el territori, ser connexa, jerarquitzada i suficient per absorbir el trànsit de llarg recorregut.

Transport públic col.lectiu:

- El 98% dels carrers per on passa l'autobús pertanyen a la xarxa bàsica de mobilitat, on es vigilarà la indisciplina i es duran a terme aquelles accions que millorin la fluïdesa del trànsit.
- Es prioritzarà el pas del transport públic en aquelles vies que requereixin una major agilització d'aquest mode de transport.

Bicicletes:

- En les vies bàsiques que ho permetin, s'intentarà que les bicicletes tinguin el seu carril segregat dels vehicles a motor.

Supressió progressiva de l'estacionament:

- A la xarxa bàsica només es permetrà estacionar en els casos en què no impliqui una disminució de la capacitat efectiva de la via.

Regulació de la C/D:

- Les operacions de càrrega i descàrrega s'hauran de realitzar en zones reservades a aquesta activitat, com **xamfrans, molls de càrrega i descàrrega fora de la calçada o bé carril multiús** (en el seu cas). Es garantirà també el respecte a les limitacions horàries, tipus de vehicle... a efectes de no afectar la circulació.

3.2.- Tecnologia. *Instal·lació de detectors a la xarxa bàsica:*

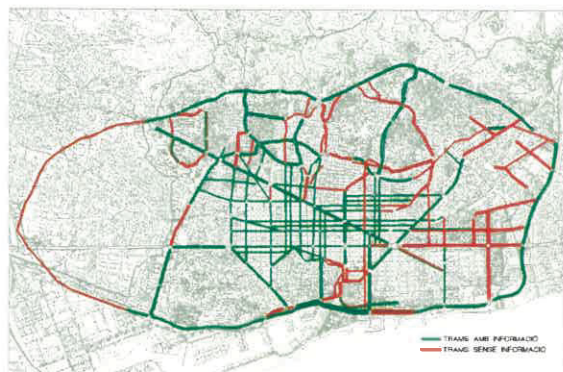
- La xarxa bàsica tindrà prioritat en l'aplicació de la tecnologia, el que permetrà una gestió integrada de tota la xarxa i la possibilitat de modificar les condicions a través d'actuacions puntuals de forma immediata.
- Un dels objectius de L'Ajuntament de Barcelona és aconseguir cobrir la xarxa amb detectors, pel coneixer l'estat del trànsit a cada instant. Al següent plànol, es diferencien els trams dels que tenim informació (color verd) del trams que cal instal·lar detectors (color vermell).

Localització prevista de noves càmeres:

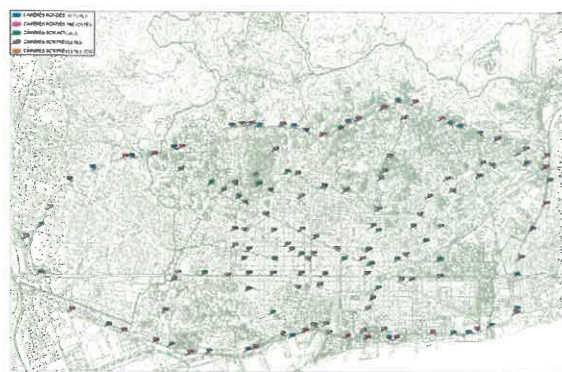
Es prioritzarà la instal·lació de càmeres mòbils de visió de l'estat del trànsit a les vies de la xarxa bàsica. Les càmeres de trànsit són mòbils, en canvi són fixes les que ens serveixen per contar vehicles o les que hi ha a Internet.

Panells d'informació variable:

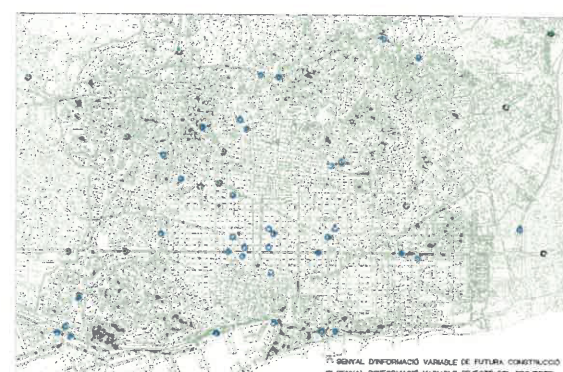
La xarxa viària bàsica disposarà de panells d'informació variable per informar d'incidències o necessitats puntuals de l'oferta viària i de l'estat del trànsit. La Direcció de Mobilitat de l'Ajuntament de Barcelona, preveu que la situació de la senyalització evolucionarà de la següent forma:



Informació del trànsit



càmeres de trànsit



Panells d'informació variable

Prioritat semafòrica:

- Es realitzarà una **revisió dels plans semafòrics** en funció de la jerarquia de la xarxa bàsica.
- S'establirà comunicació entre els sistemes de detecció del trànsit i la xarxa de semàfors de la ciutat per tal de millorar la fluïdesa del trànsit a través de la coordinació semafòrica i l'activació de plans especials per a respondre a situacions de conflicte (puntes de demanda, emergències...); permetent definir les prioritats semafòriques. Es tindrà en compte, en la mesura que sigui possible, que el transport públic sigui el primer beneficiari de les coordinacions semafòriques.
- En tota actuació semafòrica s'ha de tenir en compte el temps de verd per a què els vianants puguin creuar el carrer comodament.

3.3.- Senyalització.

Senyalització horitzontal i vertical identificativa.

- Es tendirà a que la xarxa bàsica tingui una senyalització urbana horitzontal i vertical específica per tal que sigui identificable fàcilment per l'usuari.
- La senyalització horitzontal es renovarà com a màxim 1 cop cada dos anys.

Senyalització variable informativa (Veure apartat 3.2)

3.4.- Disciplina i seguretat viaria.

Prioritat en la vigilància.

- Els carrers de jerarquia superior al segon nivell, seran **vies d'actuació preferent** per al control i la vigilància per tal de permetre la millora de la fluïdesa de la circulació (presència de la Guardia Urbana i instal.lació de noves tecnologies: càmeres, sensors fotogràfics i sensors de temps entre d'altres).
- Es reforçaran les mesures que garanteixin la fluïdesa del trànsit i s'incentivarà l'acompliment de la normativa de circulació i estacionament a través de **campanyes de sensibilització**.

Prioritat en actuacions de la grua.

- Es prioritzarà el control de la il·legalitat d'ocupació de la calçada (estacionament, obres i serveis...) a través d'un seguiment intensiu i actuació preferent de la grua.

Prioritat en l'ús de la tecnologia per combatre l'indisciplina.

- L'aplicació de tecnologia, radars i sensors de velocitat, càmares semafòriques ("Foto Rojo"), sensors de temps per a les operacions de càrrega i descàrrega, etc, es colocaran seguint els criteris de jerarquia de la xarxa bàsica.

Pla d'itineraris de control i catalogació de les infraccions.

- Plantejament d'una **metodologia que sobre la base de les diferents tipologies d'infracció, permeti realitzar un seguiment permanent de la evolució de l'indisciplina estàtica** (estacionaments il.legals) i dinàmica a la ciutat de Barcelona.
- A aquesta informació s'incorpora una **valoració de l'impacte sobre la circulació de vehicles i vianants, en funció de la seva localització sobre la xarxa bàsica, la seva I.M.D i de les característiques d'aquesta.**
- A la vegada es planteja el **seguiment d'indicadors de indisciplina dinàmica**, representada pel número de vehicles que passen els semàfors en vermell o el número de parades sobre àrees prohibides com passos de vianants, etc.

S'ha dividit la prohibició d'estacionaments en 11 grups:

- 1.- Estacionament parcial en vorera
- 2.- En doble fila
- 3.- En xamfrà. Càrrega i descàrrega.
- 4.- En carril bus.
- 5.- En parada de bus.
- 6.- En pas de vianants.
- 7.- Estacionament total en vorera
- 8.- Estacionament en zona prohibida amb senyalització vertical
- 9.- Estacionament en gual.
- 10.- En zona reservada.
- 11.- En xamfrà entorpint el pas de la circulació.

3.5.- Informació (Web i Wap).

Informació sobre l'estat del trànsit.

- Sobre les vies d'accès, de primer i de segon nivell, es prioritzarà l'ús de les noves tecnologies; que garanteixin una informació ràpida i actualitzada sobre la seva circulació; facilitant la presa de decisions de l'usuari.
- Es reforçarà la racionalització del desplaçament; d'acord amb criteris de sostenibilitat, estimulant la planificació del viatge (sistemes wap) la qual cosa suposarà la reducció de temps de viatge i de les externalitats de la utilització del vehicle privat.

Informació sobre itineraris. (sistemes Web)

- Es potenciarà la disposició d'informació sobre l'estat del trànsit (sistemes web), potenciant els sistemes existents; web d'obres i actes, l'aparcament i el transport públic; permetent plantejar modes alternatius de viatge.

4.- Seguiment.

- Es durà a terme una **revisió de la definició de xarxa bàsica cada quatre anys** o cada cop que tinguin lloc obertures significatives de noves vies.

Punts de control: *Obres que afecten a la mobilitat.*

S'establirà indicadors sobre la situació d'obres i l'estat del trànsit a a la xarxa bàsica per tal de permetre localitzar els punts dèbils de la xarxa, informar als ciutadans i planificar-ne les mesures correctores.

- Es limitarà la possibilitat d'obres en funció de l'estat general d'obres a la ciutat (indicadors), segons la categoria de via i la seva incidència sobre el trànsit (IMD afectada, desviacions, durada...)
- S'establiran els mecanismes necessaris per a preveure situacions que afectin l'oferta viària bàsica total o parcialment (neteja, manifestacions a la via pública, poda...) per tal de minimitzar-ne els efectes.
- Els **indicadors** que ens informen de la evolució de la gestió sobre la xarxa bàsica son:

1.- Indicadors sobre el trànsit

2.- Indicadors sobre el Medi Ambient

3.- Indicadors sobre seguretat

INDICADORS

Els indicadors que ens informen de la evolució de la gestió sobre la xarxa bàsica son:

1.- Indicadors sobre el trànsit:

- **Intensitat Mitja Dia:** Es mesuraran de forma regular i es representran els resultats sobre un plànol, es confeccionarà "l'aranya de trànsit de la xarxa bàsica".

- **Velocitat mitja de circulació:** S'estudiarà un pla de 20 itineraris de vehicle flotant que incloguin de forma estratègica una part important de la xarxa bàsica.

- **Nivell de saturació:** De la xarxa bàsica disposarem d'informació que ens permetrà confeccionar plànols on es representin els índex de saturació de les vies en hores punta.

- **Indisciplina i seguretat viaria:** S'estudiaran itineraris de control de l'indisciplina i es catalogaran les infraccions segons el tipus.

2.- Indicadors sobre el Medi Ambient:

- Es demanaran dades al departament de medi ambient de l'Ajuntament de Barcelona i es recollirà informació sobre l'**estat dels Índex de contaminació** a punts de control representatius de l'estat de la xarxa bàsica.

- A la mateixa vegada es farà un seguiment dels **índex de contaminació sonora**, representant els resultats sobre un plànol sonor de la ciutat.

3.- Indicadors sobre seguretat:

- De forma regular es farà un **seguiment sobre l'estadística d'accidents i de víctimes** a les Rondes i Vies Bàsiques, relacionant directament els accidents entre vies bàsiques i no bàsiques.

5.- Llistat de carrers.

Rondes	De:	Fins:
Ronda de Dalt	Nus de la Trinitat	límit municipi (A-7)
Ronda Litoral	c. 3	límit municipi
Ronda Litoral	c. de l'Avançada	Nus de la Trinitat

Vies d'accés	De:	Fins:
Av. Diagonal	límit municipi (A-7)	Av. de Sarrià
Gran Via de les Corts Catalanes		
Av. Carles III		
Ronda del Mig	Gran Via de les Corts Catalanes	Av. Meridiana
Av. Mare de Déu de Montserrat	Pg. Maragall	c. Cartagena
Av. Merdiana	límit municipi	c. Aragó
c. Aragó	Av. Meridiana	c. Tarragona
Av. de Roma	c. Aragó	c. Comte d'Urgell
c. Comte d'Urgell	Av. de Roma	Av. de Sarrià
Av. de Sarrià	c. Comte d'Urgell	Av. Diagonal
c. Numància	Av. Diagonal	pl. Països Catalans
Via Augusta	Ronda del Mig	c. del General Vives
ctra. de Sarrià a Vallvidrera	c. del General Vives	límit municipi
ctra. de Sant Cugat	pg. de la Vall d'Hebron	límit municipi
ctra. Antiga d'Horta a Cerdanyola	pg. de Valldaura	límit municipi
c. de la Marina	Gran Via de les Corts Catalanes	av. Diagonal
Av. Diagonal	c. de la Marina	c. Aragó
c. Cartagena	Av. Mare de Déu de Montserrat	Ronda del Mig

<u>Connexió de 1er nivell</u>	De:	Fins:
c. A		
c. 3		
c. 6		
c. K		
pg. Zona Franca		
Av. del Paral.lel		
c. Entença		
c. Comte d'Urgell	pl. Francesc Macià	c. París
c. Comte d'Urgell	Av. del Paral.lel	Av. de Roma
c. Muntaner	Av. Diagonal	Rda. de Sant Antoni
c. Aribau	Rda. de Sant Antoni	Av. Diagonal
c. Balmes	pl. John F. Kenedy	c. Pelai
Av. del Tibidabo	pl. John F. Kenedy	c. Josep Garí
Via Laietana		
c. Pau Claris		
c. Roger de Llúria	Rda. de Sant Pere	c. Rosselló
pg. de Sant Joan	c. De Sant Antoni Maria Claret	c. Rosselló
c. Roger de Flor	Av. de Vilanova	c. de Buenaventura Muñoz
c. de Nàpols	Av. de Vilanova	c. dels Almogàvers
c. Lepant	Gran Via de les Corts Catalanes	Rda. del Mig
c. Padilla	Rda. del Mig	Gran Via de les Corts Catalanes
c. de Jaume Vicenç Vives	C. de Salvador Espriu	c. de Carmen Amaya
c. Bilbao		
c. Bac de Roda		
c. de las Navas de Tolosa		
c. de Felip II	c. Bac de Roda	c. de Ramon Albó
pg. Maragall	c. del Fresser	Av. de Borbó
Av. de Borbó		
c. del Doctor Pi i Molist		
c. del Fresser	c. Rosselló	pg. Maragall
c. del Maresme	c. Llull	c. Pallars
c. Sant Ramon de Penyafort	c. del Taulat	c. Llull
Túnel de la Rovira		
Av. de l'Estatut de Catalunya		

2n nivell

Av. de Can Marçet
pl. de Botticelli
pl. de l'Estatut
Rbla. Del Carmel
c. De les Ciències
Av. Diagonal
Av. Diagonal
c. del Taulat
pl. de Francesc Macià
Av. de Sarrià
Via Augusta
pg. de Verdun
pg. de Valldaura
c. de Ferran Junoy
c. de Martin Luther King
c. del Palomar
c. de Fernando Pessoa
Travessera de Les Corts
Av. de Madrid
c. de Berlín
c. de París
c. de Còrsega
c. Sant Antoni Maria Claret
c. de la Indústria
c. del Rosselló
c. de València
c. de Mallorca
c. de Trafalgar
Rda. de Sant Pere
pl. Universitat
c. de Pelai
pl. Catalunya
c. de Fontanella
pl. Urquinaona

De:

c. de Dante Alighieri
Túnel de la Rovira
Av. de Sarrià
c. del Taulat
Av. Diagonal

Av. Diagonal
Av. Diagonal
pl. de Lluçmajor
pl. de Karl Marx

pg. de Santa Coloma
c. de Martin Luther King
c. del Palomar

Av. Diagonal
pg. de Sant Joan
pg. de Sant Joan
c. de Pau Claris
Av. de Roma
Av. de Roma

Fins:

Túnel de la Rovira
c. de Dante Alighieri
pl. de Francesc Macià
c. Llull
límit municipi

pl. de Prat de la Riba
Rda. del Mig
c. del Doctor Pi i Molist
Av. de Rio de Janeiro

c. del Palomar
c. de Fernando Pessoa
c. de Joan Torras

pg. de Sant Joan
pg. de Maragall
pg. de Maragall
c. del Dos de Maig
Av. Meridiana
Av. Meridiana

2n nivell	De:	Fins:
Av. de Vilanova		
c. dels Almogàvers	c. de Nàpols	c. de Pere IV
c. de Pere IV	c. dels Almogàvers	Av. Diagonal
c. de Cristòbal de Moura		
c. de Buenaventura Muñoz	c. de Roger de Flor	c. de la Marina
c. de Pallars	c. de la Marina	c. del Maresme
c. de Llull	c. del Maresme	c. de Sant Ramon de Penyafort
pg. de Josep Carner		
pg. de Colon	pg. de Colon	c. de Jaume Vicenç Vives
Moll de la Fusta		
c. del Doctor Aiguader		
c. de Salvador Espriu		
Av. del Litoral		
c. de Carmen Amaya		
pg. de Calvell		
pg. de Garcia Faria		
pg. del Taulat	pl. de Llevant	límit municipi
pl. de Karl Marx		
pl. de Lluçmajor		
pl. de John F. Kenedy		

Connexió de 2n nivell	De:	Fins:
Rda. Sant Antoni		
Pg. Joan de Borbó	pl. Pau Vila	c. Almirall Cervera
c. Almirall Cervera		
Pg. Marítim de la Barceloneta	c. Almirall Cervera	c. Ramon Trias Fargas
c. Trelawny		
Pg. Isabel II		
Av. Marqué de l'Argentera		
Pla de Palau		
c. del Comerç		
Pg. Picasso		
Pg. de Lluís Companys		
Pg. de Pujades		
Av. Meridiana	Pg. de Pujades	c. Aragó
Av. Diagonal	c. Llacuna	c. de la Marina
Av. Diagonal	c. Aragó	pl. de Francesc Macià
c. Sepúlveda		
c. Floridablanca		
c. Tamarit	c. Calàbria	Rda. Sant Antoni
c. Calàbria	c. Sepúlveda	c. Tamarit
c. Viladomat	Av. Paral.lel	c. Floridablanca
c. Nicaragua	Av. Josep Tarradellas	Av. de Roma
Av. de Roma	pl. dels Països Catalans	c. del Comte d'Urgell
c. de València	C. Tarragona	Av. de Roma
c. de Villarroel	Gran Via de les Corts Catalanes	Av. Diagonal
c. Casanovas	Gran Via de les Corts Catalanes	Travessera de Gràcia
Av. Josep Tarradellas		
c. del Rosselló	c. Casanovas	c. Pau Claris
Pg. de Gràcia		
c. Bailen	Travessera de Gràcia	Rda. Sant Pere
Pg. De Sant Joan	Travessera de Gràcia	c. Sant Antoni Maria Claret
Pg. De Sant Joan	c. del Rosselló	Rda. Sant Pere
c. de Sardenya		
c. Ramon Trias Fargas		
c. de la Marina	pl. dels Voluntaris Olímpics	Gran Via de les Corts Catalanes

2n nivell	De:	Fins:
c. 50		
c. 4		
c. del Foc		
c. dels Ferrocarrils Catalans	c. Metal·lúrgia	c. dels Ferrocarrils Catalans
pl. de les Matemàtiques	c. del Foc	pl. de les Matemàtiques
ctra. del Prat		
c. de la Mineria		
c. de la Creu Coberta		
c. de Sants		
c. Riera Blanca	Travessera de les Corts	c. de Sants
Pg. de Sant Antoni		
pl. dels Països Catalans		
c. de l'Ecuador	Travessera de les Corts	c. de Berlín
ctra. de Collblanc		
Av. Joan XXIII		
Av. del Doctor Marañón		
c. d'Arístides Maillol		
c. González Tablas		
pg. Reina Elisenda		
c. Bisbe Català		
Av. d'Esplugues		
pg. de la Bonanova		
pg. de Sant Gervasi		
c. Ganduixer		
c. Mandri		
c. Calvet		
c. del Doctor Fleming		
c. del Doctor Ferran		
c. Manel Girona		
Av. de Pedralbes		
c. dels Vergós	Via Augusta	pg. Sant Joan Bosco
pg. Sant Joan Bosco		
c. Numància	pl. Prat de la Riba	Av. Diagonal
pl. Pius XI		

2n nivell

c. Mallorca
c. Indústria
c. Fresser
c. València
c. Aragó
Rambla de Guipúscoa
c. Badajoz
c. Pere IV
c. Tànger
c. de la Llacuna
c. Pujades
c. Joan d'Àustria
c. de Llull
c. d'Andrade
c. Selva de Mar
c. Josep Pla
c. Cantàbria
Rambla de Prim
c. de Santander
Via Júlia
c. de Deià
pg. de Fabra i Puig
Rambla de Fabra i Puig
Rambla de l'Onze de Setembre
pl. Pere Falques
c. Felip II
c. Escòcia
c. Dublín
c. Rovira i Virgili
c. Pare Manyanet
c. Berenguer de Palou
c. Gran de Sant Andreu
c. de la Sagrera
pl. Maragall

De:

Av. Meridiana
pg. Maragall
pg. Maragall
Av. Meridiana
Av. Meridiana

c. Sancho d'Àvila

c. Wellington
c. Pujades
c. Joan d'Àustria
c. Selva de Mar
c. d'Andrade

c. Costa i Cuixart

c. de Virgili

c. Rovira i Virgili

Fins:

c. d'Espronceda
c. Navas de Tolosa
c. Indústria
c. d'Espronceda
Rambla de Guipúscoa

c. dels Almogàvers

c. Joan d'Àustria
c. de Llull
Av. Diagonal
c. Cantàbria
Av. Garcia Faria

c. Ramon Albó

c. de la Sagrera

Rambla de l'Onze de Setembre

2n nivell	De:	Fins:
c. Olesa	pl. Maragall	c. Garcilaso
c. Garcilaso	c. Olesa	c. de la Sagrera
c. del Pont de Sant Martí		
c. del Pont del Treball		
pg. de Santa Coloma		
c. del Palomar	pg. Torras i Bages	c. Ferran Junoy
c. Potosí		
pg. Torras i Bages	pg. de Santa Coloma	c. del Segre
c. del Segre		
c. de Virgili		
c. de Sant Adrià	c. del Segre	c. Ciutat d'Asunción
c. Fra Juníper Serra		
c. Ciutat d'Asunción	c. Fra Juníper Serra	c. de Sant Adrià
c. Josep Soldevila	c. de Sant Adrià	Riera d'Horta
Riera d'Horta	c. Josep Soldevila	Ronda de Sant Martí

NOTA: aquest llistat només inclou fins als carrers de segon nivell.