

Pla d'Actuació del Parc de Montjuïc

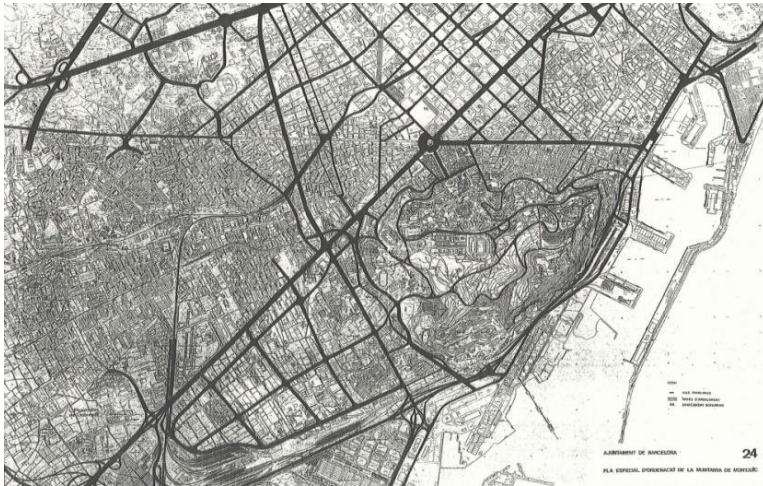
26 de gener del 2019

01

El punt de partida: la MPGM 2014



- * El **Pla General Metropolità de Barcelona (PGM)** va ser aprovat l'any 1976 amb la finalitat de generar un document d'ordenació urbanística pels municipis que configuren l'Àrea Metropolitana de Barcelona.
- * El PGM **contemplava una planificació específica per l'àmbit de la Muntanya de Montjuïc que** també ha estat objecte de diferents modificacions, la darrera de les quals ha **fou** l'any 2014.
- * És aquesta última Modificació del PGM (MPGM 2014) la que estableix la regulació urbanística de la Muntanya, i la que en determina els seus usos.



Límits del Parc

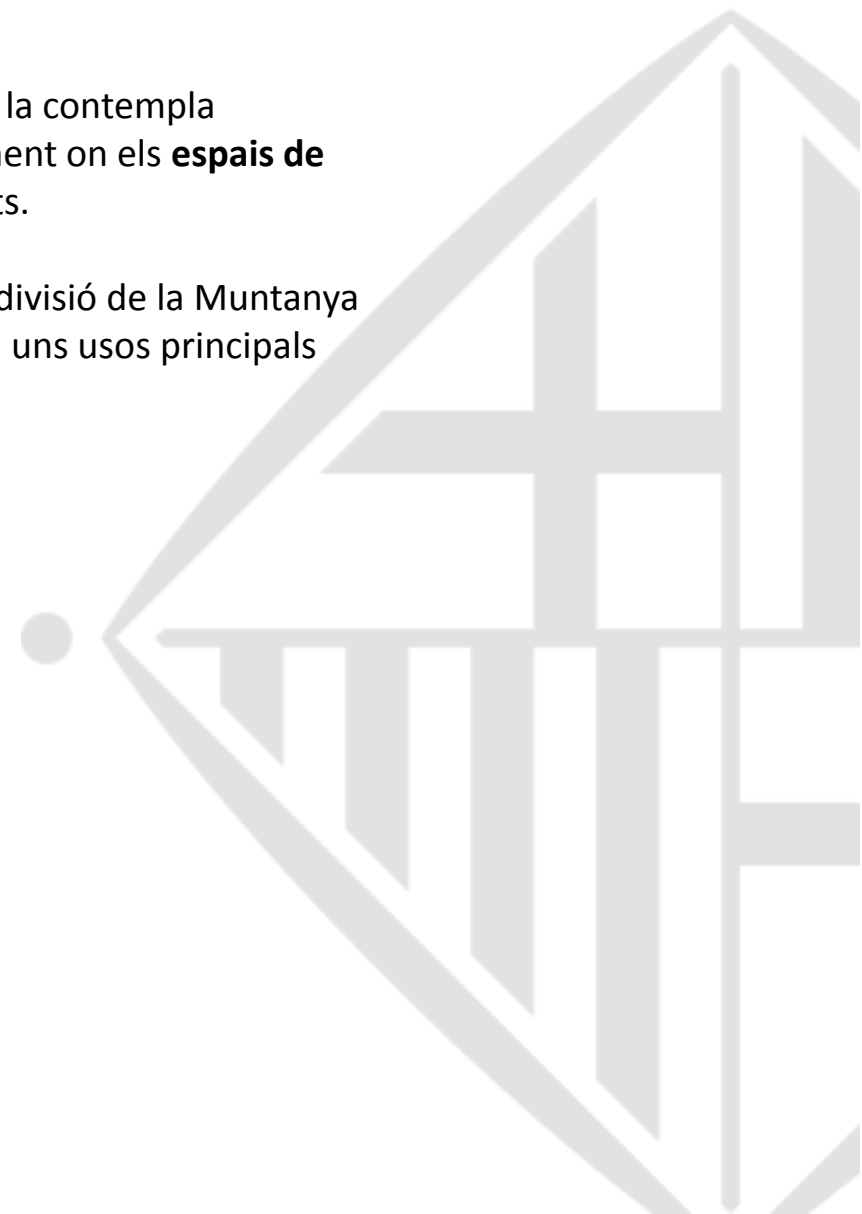
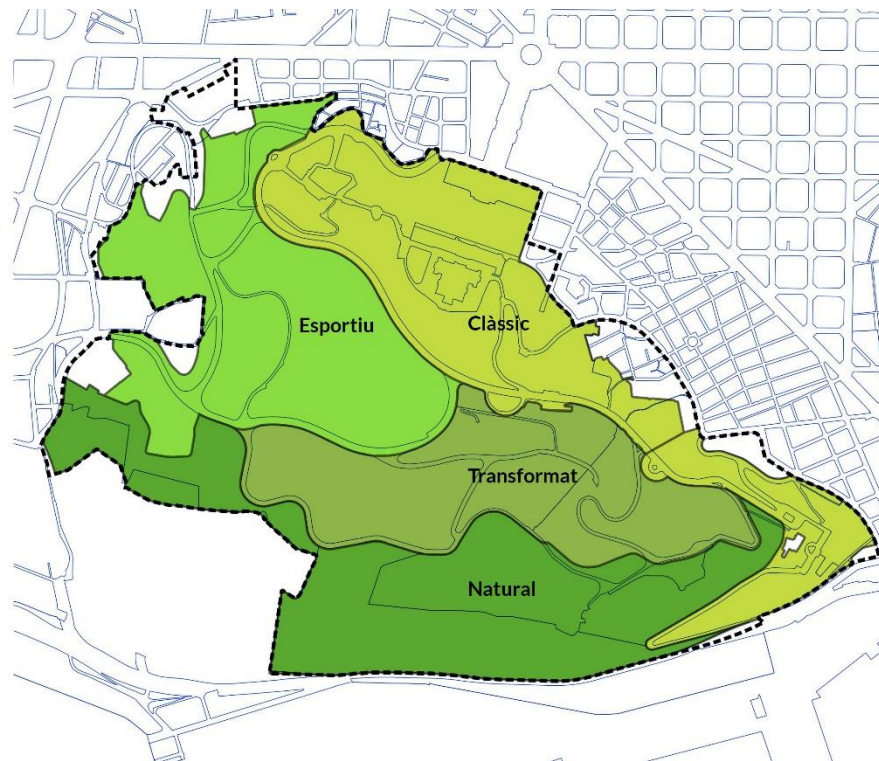
La **Modificació del Pla General Metropolità de Barcelona (PGM)** estableix els límits del Parc de Montjuïc, i per tant el marc territorial en el qual s'ha de desenvolupar el Pla d'Actuació. Al mapa següent es mostra l'àrea que es reconeix com a Parc de Montjuïc.



Montjuïc: un parc equipat

La MPGM estableix una categorització específica de la Muntanya, que no la contempla únicament com un parc, sinó com un **parc equipat**. És a dir, un emplaçament on els **espais de zona verda conviuen amb equipaments** de característiques molt diferents.

Per tal d'ordenar aquesta diversitat d'espais i usos, la MPGM estableix la divisió de la Muntanya en **quatre sistemes, cadascun** dels quals compta amb una ordenació i uns usos principals definits:

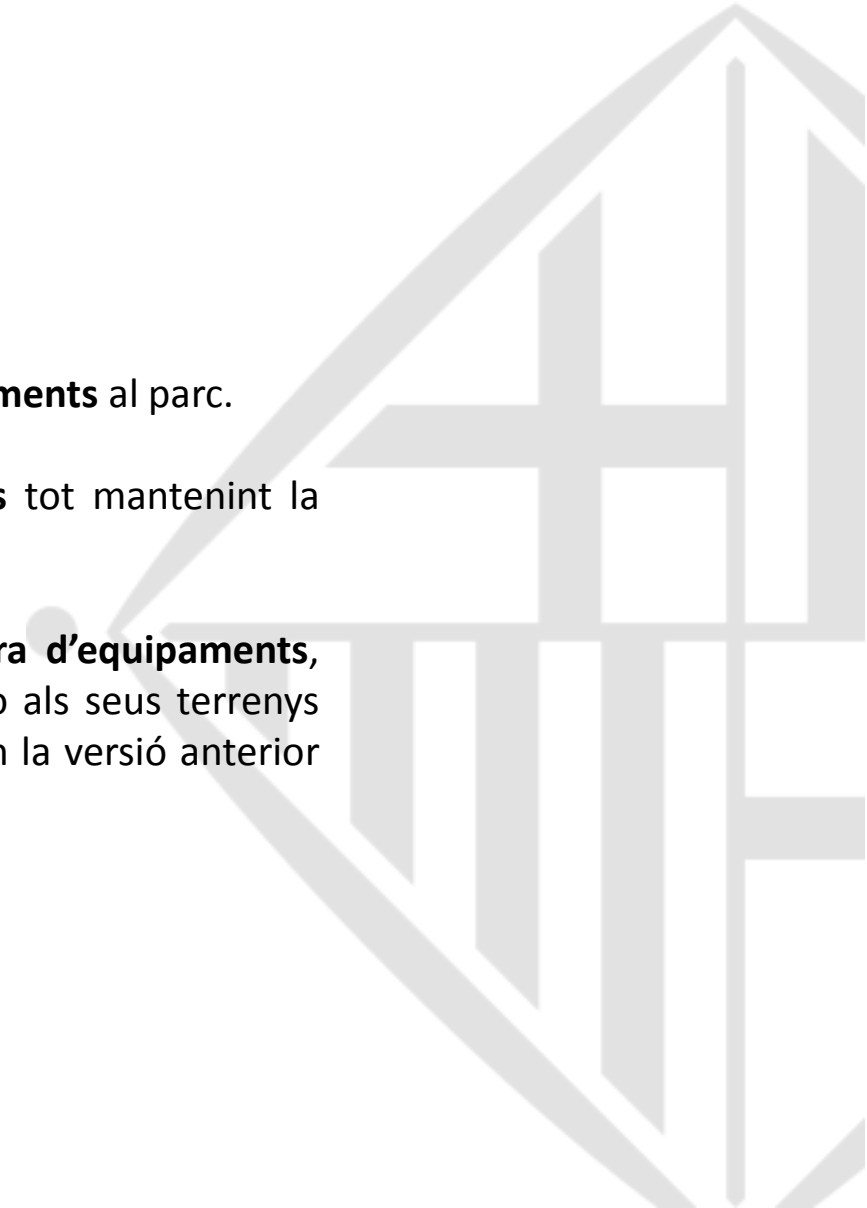


Els equipaments i l'espai lliure

En termes generals, la **Modificació limita la construcció de nous equipaments** al parc.

El planejament **busca l'increment de les zones verdes i espais lliures** tot mantenint la superfície destinada als equipaments ja existents.

El document estableix una **reducció de la superfície que es considera d'equipaments**, limitant aquesta en la majoria de casos a la superfície de la peça, i no als seus terrenys pròxims, que també eren considerats com a superfície d'equipament en la versió anterior del PGM.



Els barris de l'entorn de Montjuïc

Si bé queden fora de l'àmbit del Parc, la Modificació fa referència als barris històrics limítrofs a la muntanya: **1) Poble-sec 2) La Satalia 3) La Font de la Guatlla 4) El Polvorí 5) Can Clos**. El plantejament del Parc i les activitats que s'hi desenvolupen tenen una incidència directa sobre els barris.

La desafectació de la Satalia: la MPGM 2014 qualifica la Satalia com a Zona de conservació, desafectant així el barri. No obstant això, la Modificació planteja que l'espai verd potencialment perdut per la desafectació s'ha de reposar en una superfície equivalent d'algun altre indret del parc.



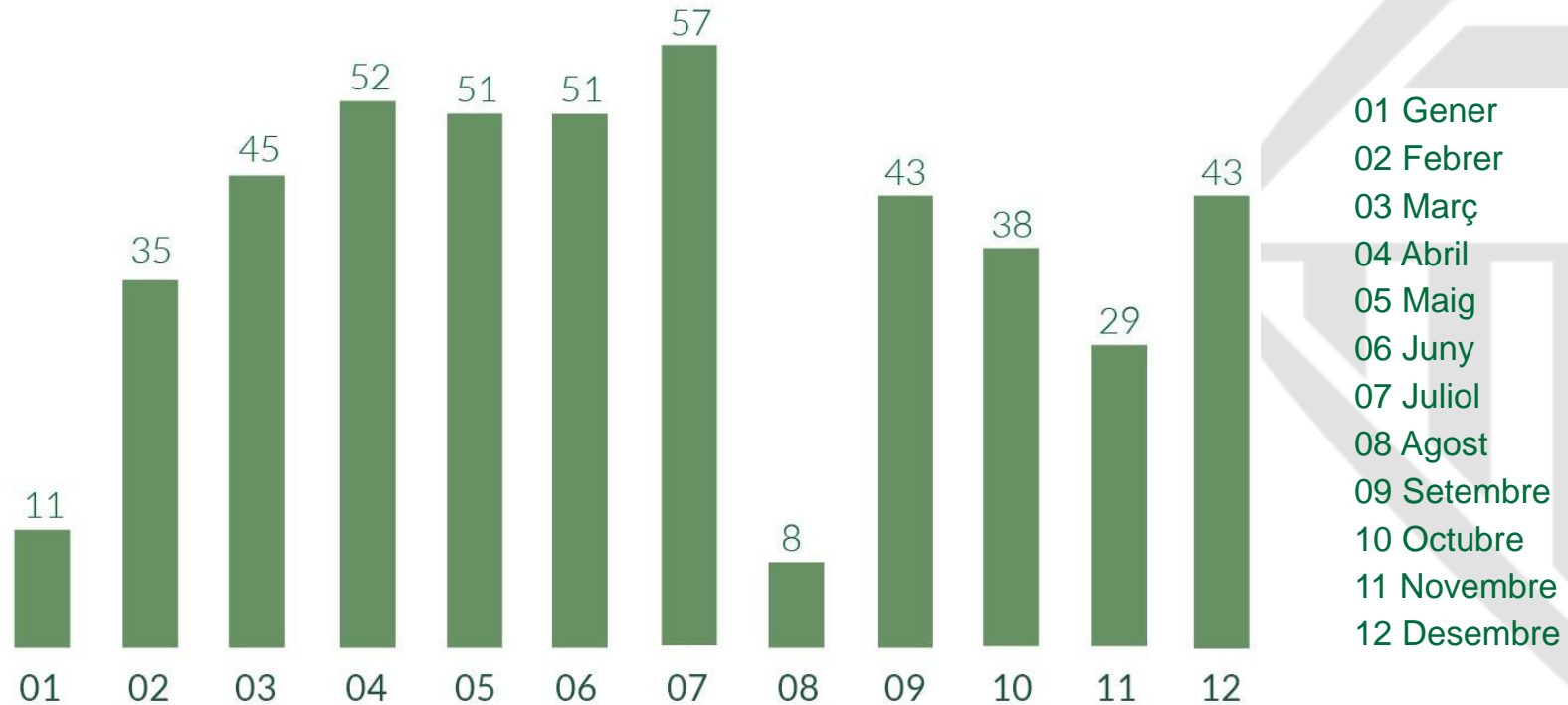
02

Principals dades de diagnosi



Convivència

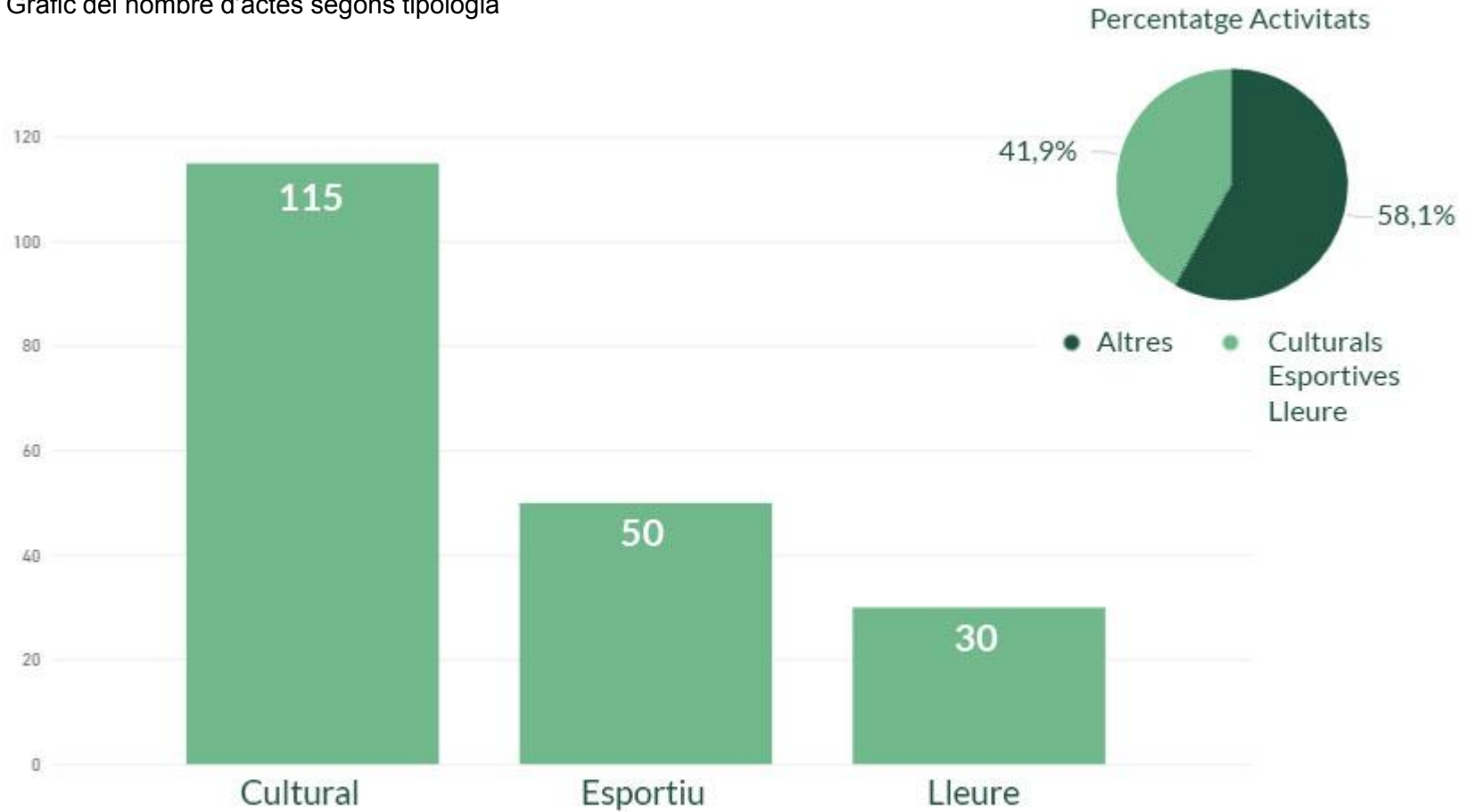
A la muntanya es realitzen nombrosos actes que generen en alguns casos molèsties als veïns dels barris propers i generen un dels problemes principals de convivència a la muntanya.



- 01 Gener
- 02 Febrer
- 03 Març
- 04 Abril
- 05 Maig
- 06 Juny
- 07 Juliol
- 08 Agost
- 09 Setembre
- 10 Octubre
- 11 Novembre
- 12 Desembre

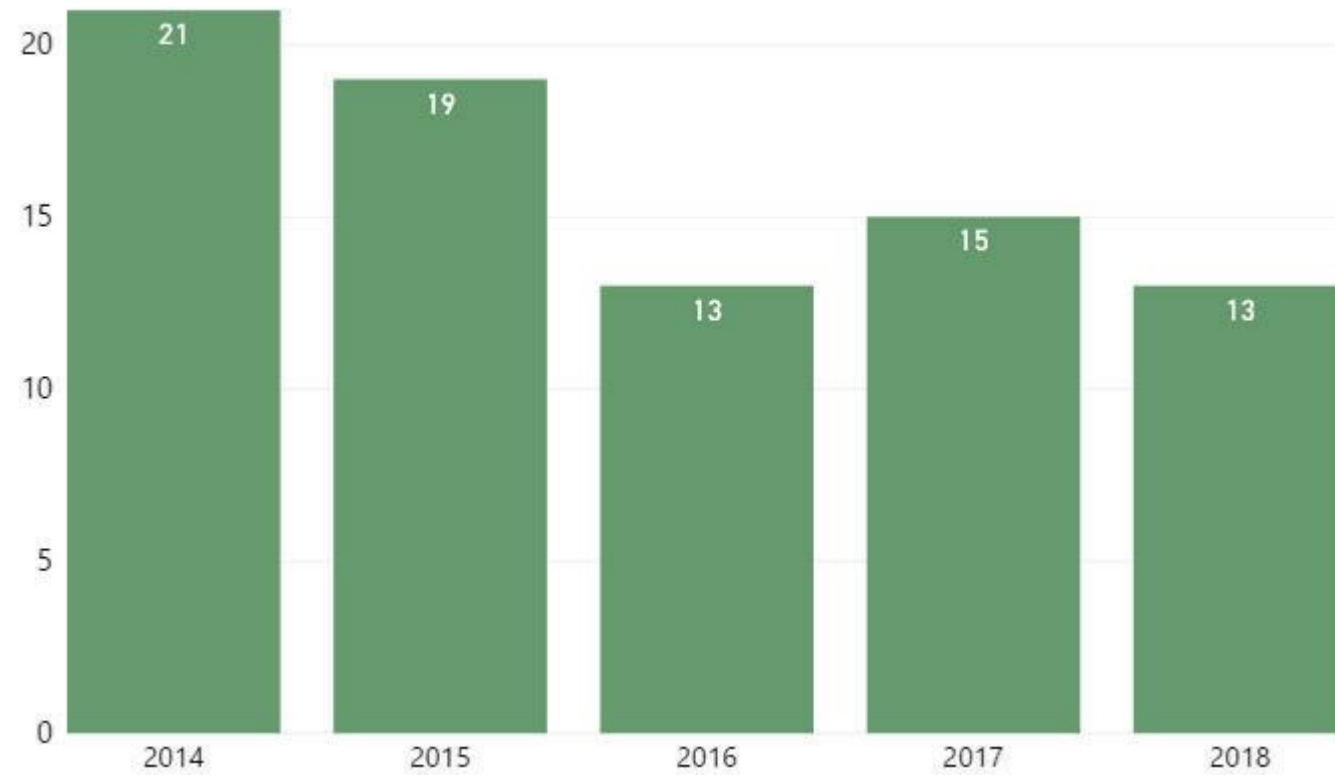
Convivència

Gràfic del nombre d'actes segons tipologia



Convivència

Evolució del nombre d'actes a avinguda Maria Cristina

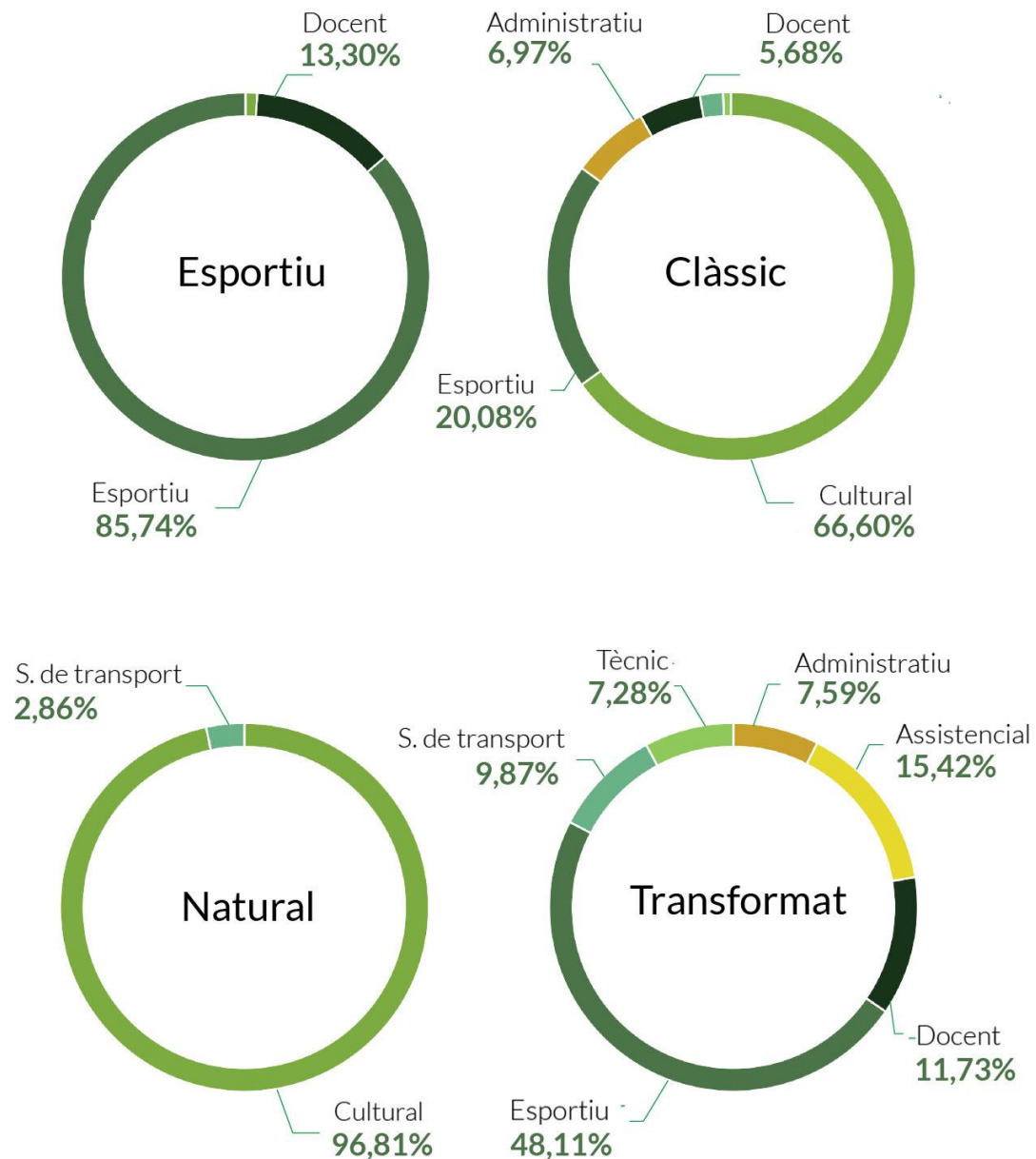


QUADRE DE CONCLUSIONS DE CONVIVÈNCIA

- * L'activitat al parc és molt intensa i diversa. Un dels principals reptes en l'àmbit de la convivència és la racionalització d'aquesta activitat, fent especial en la reducció de l'impacte als barris limítrofs.
- * Des del mateix veïnat, s'han començat a treballar iniciatives encarades a la reducció de l'activitat i la disminució del seu impacte.
- * Cal millorar la informació de la muntanya tant per a la seva gestió com manteniment. No hi ha una agenda única d'activitats ni un canal establert de recull d'incidències que estiguin encarats a la programació i a la comunicació amb la ciutadania.
- * La major part d'incidències a la muntanya estan relacionades amb el manteniment de l'espai públic i algunes activitats delictives (furts, robatori a l'interior de vehicles)

Cultura, Esports, lleure i turisme

Cada subsistema del Parc compta amb una tipologia d'equipaments adequada a la seva naturalesa. El gràfic ens mostra quants metres quadrats estan destinats a cada tipologia d'equipaments, segons subsistema.

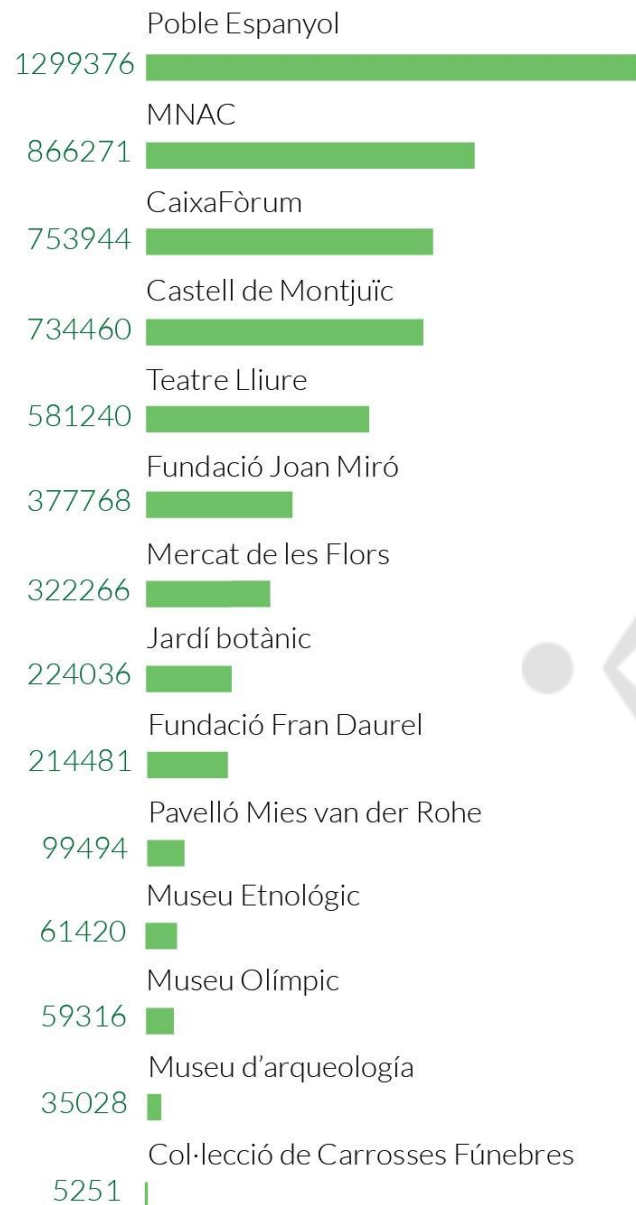


**Cultura, Esports,
lleure i turisme**

Gràfic d'aflluència als equipaments esportius
(abonats i ocasionals 2017)

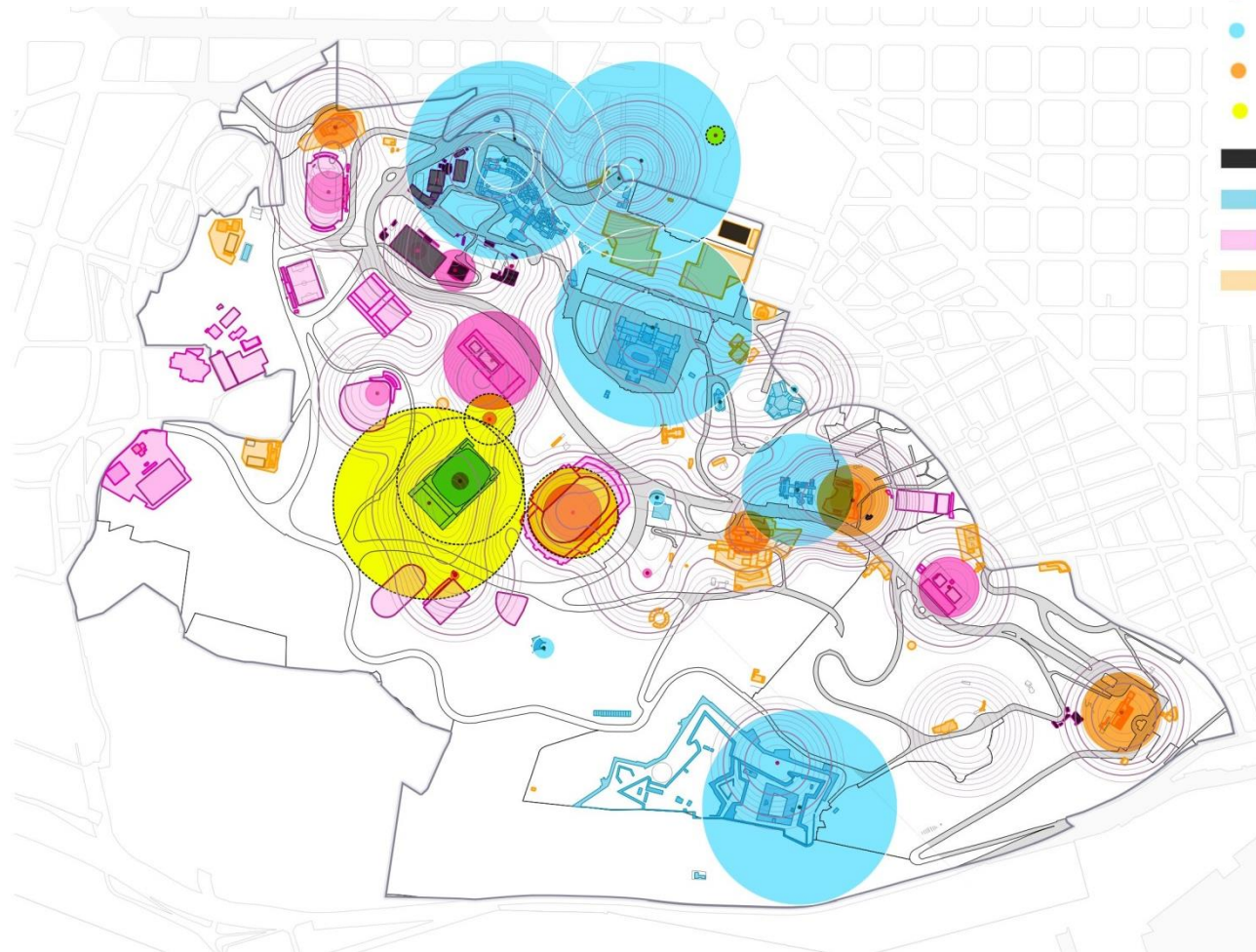


Gràfic d'aflluència als equipaments culturals



**Cultura, Esports,
lleure i turisme**

Mapa de les aflluències als equipaments de la muntanya



- Usuaris d'equipaments esportius
- Visitants equipaments culturals
- Altres usuaris
- Afluència actes
- Equipaments en extinció
- Equipaments culturals
- Equipaments esportius
- Altres equipaments

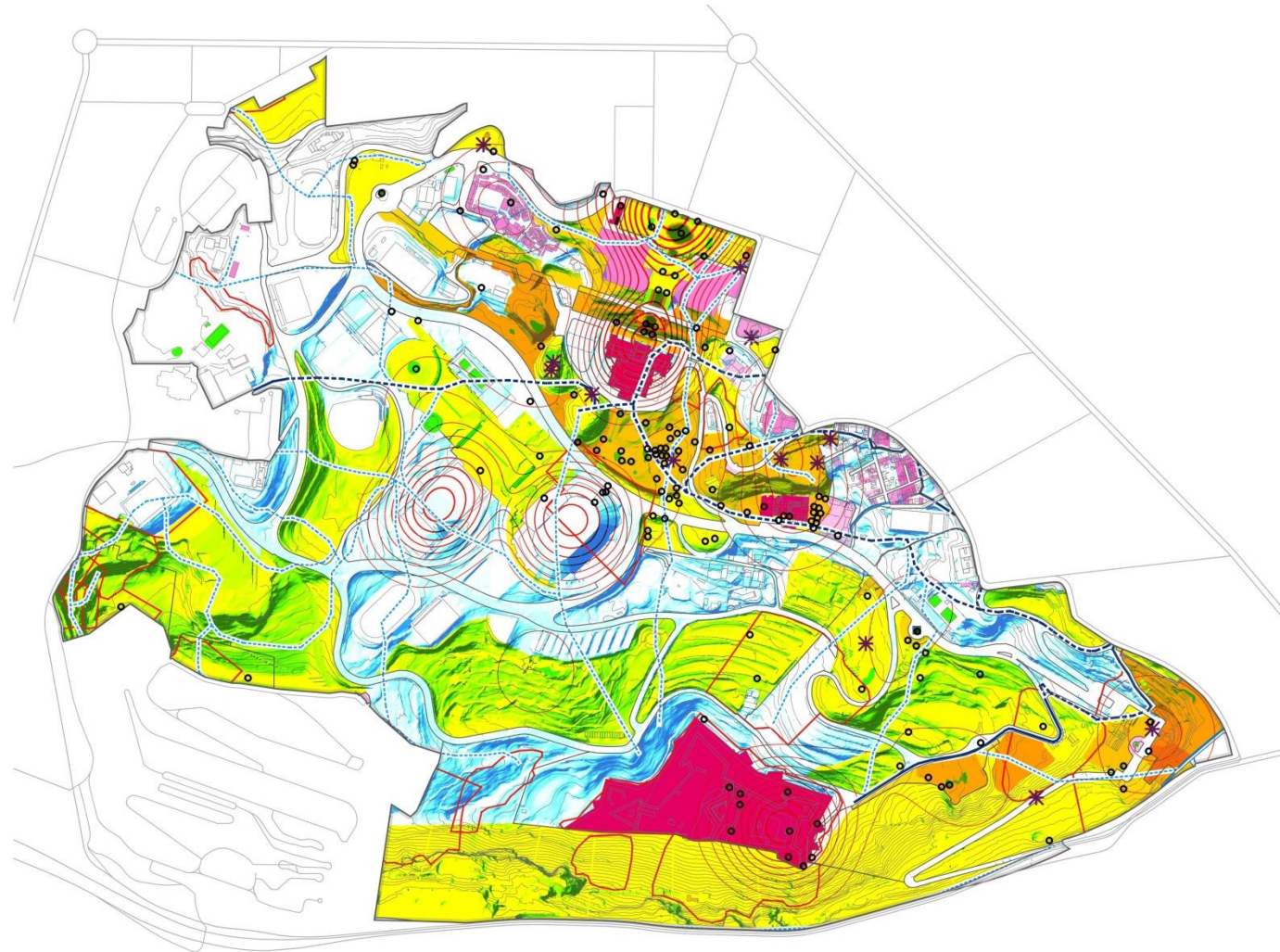


QUADRE DE CONCLUSIONS DE CULTURA, ESPORTS, LLEURE I TURISME

- * La proporció de visitants estrangers en gairebé tots els equipaments culturals de la muntanya és molt elevada, sent el Caixa Fòrum una excepció.
- * Tot i els esforços per apropar l'oferta cultural als ciutadans de Barcelona, encara no s'ha arribat les xifres de visitants locals esperades.
- * Els espais d'arts escèniques compten, en general, amb una bona afluència de públic, que en la majoria de casos supera el 70% de l'aforament d'aquests equipaments.
- * Pel que fa a l'activitat esportiva, són les piscines de la muntanya les que compten amb una major afluència d'usos. Per una banda, les Piscines Bernat Picornell és l'equipament esportiu que compta amb un major nombre de persones abonades. Mentre que la Piscina Municipal de Montjuïc, és la que té un major nombre d'usuaris puntuals.
- * Es manté l'oferta de restauració de la Muntanya, si bé el seu increment està molt restringit per la Modificació del MPGM.

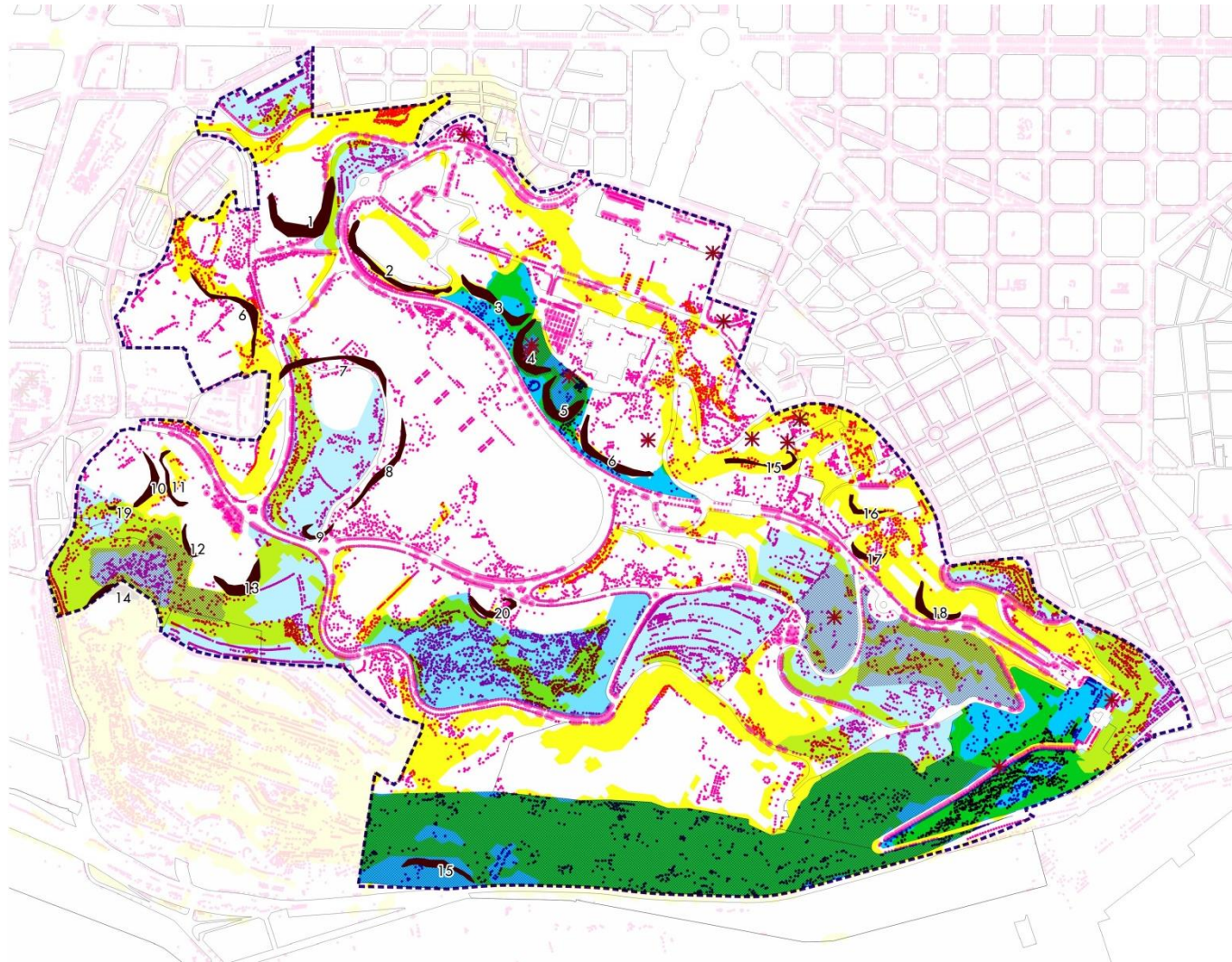
Ecologia urbana

Mapa del patrimoni arquitectònic i jardiner de la muntanya



Ecologia urbana

Mapa del patrimoni natural de la muntanya



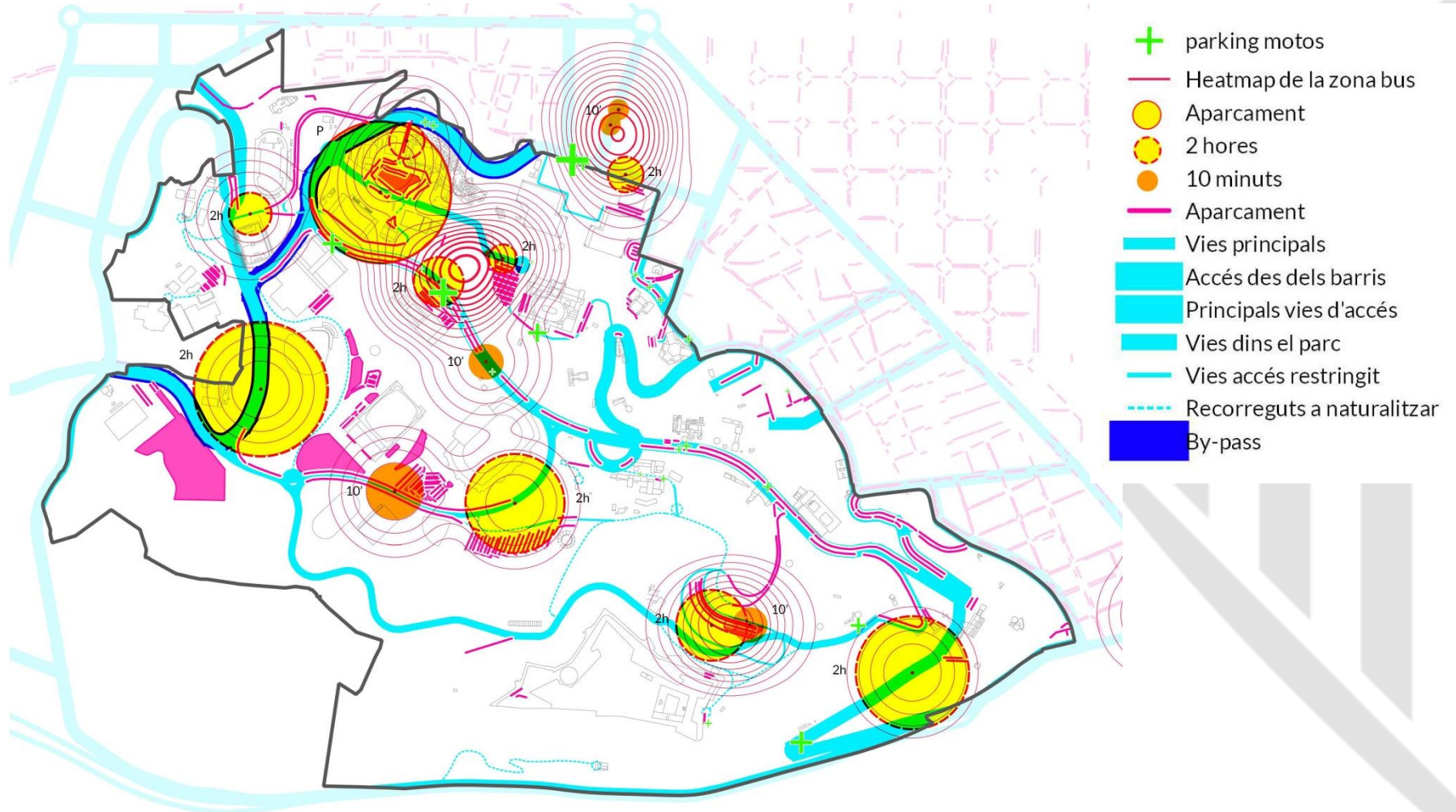
-  Arbres d'interès
-  Arbrat
-  Arees d'interès faunístic
-  Canteres
-  Pendent 20
- Jardins**
-  Natural
-  Artificial

QUADRE DE CONCLUSIONS D'ECOLOGIA URBANA

- * Existeix una catalogació dels elements patrimonials de Montjuïc, tot i que aquesta s'orienta fonamentalment al patrimoni arquitectònic. Cal treballar per a revisar, actualitzar i ampliar aquesta catalogació.
- * Es percep la necessitat de desenvolupar i consolidar estratègies de racionalització de l'ús de l'aigua a Montjuïc. El Pla tècnic d'aprofitament d'aigües preveu accions específiques en aquest sentit.
- * Si ens referim a la recollida de residus, podem apreciar un doble repte: 1) Previsió d'increment del nombre de vianants del parc (augment dels residus del dia a dia). 2) Gestió dels residus generats durant els grans esdeveniments.
- * L'enllumenat del parc ha de permetre la lliure circulació segura dels vianants durant la nit i respectar els nivells lumínics establerts per a les zones verdes.
- * La gran quantitat d'activitats dificulta que es pugui reduir la contaminació acústica fins als nivells establerts per les zones de protecció acústica, com és el parc.

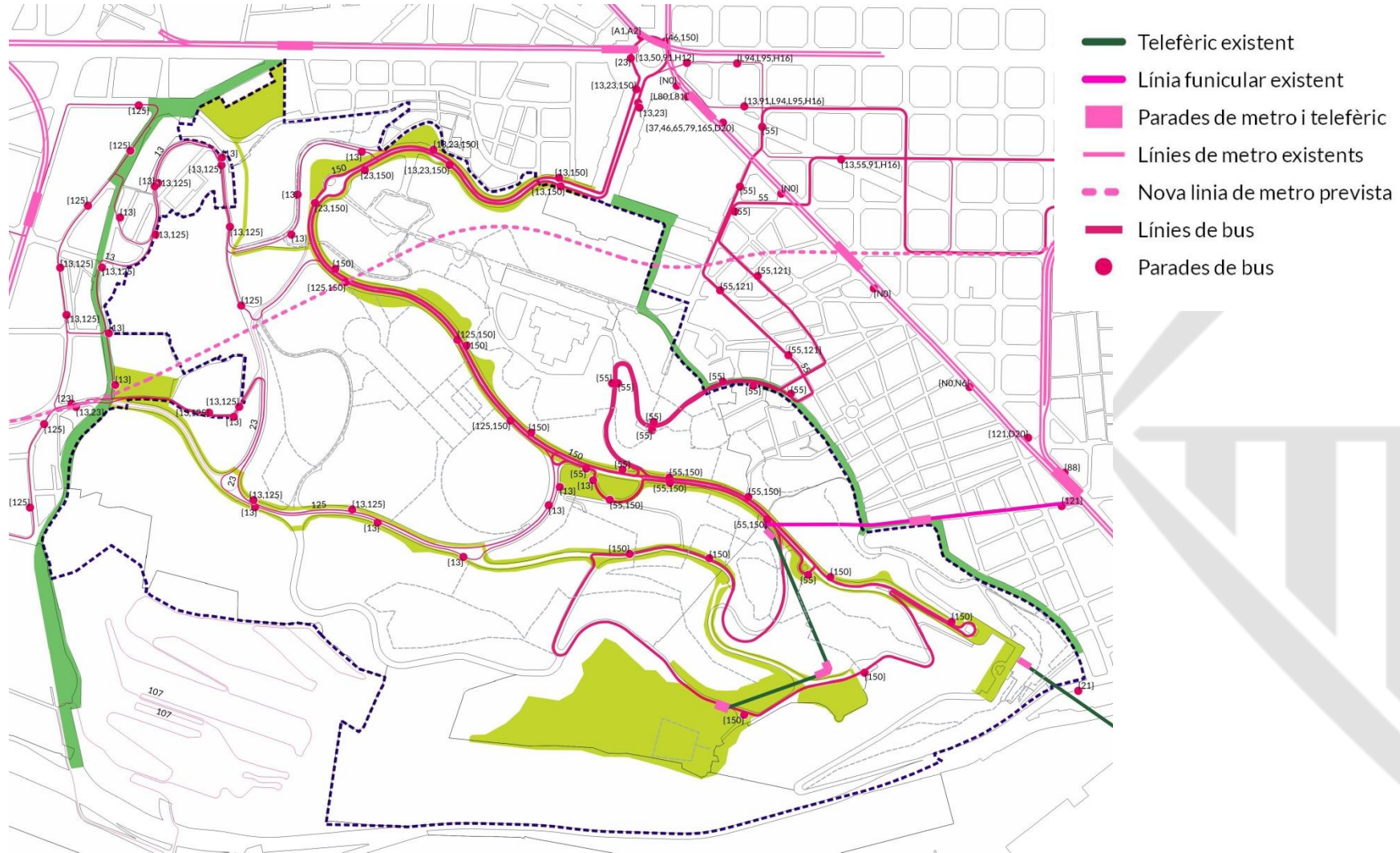
Mobilitat

Mapa de cotxes a la muntanya



Mobilitat

Mapa del transport públic i vies peatonals proposades per la MPGM 2014



QUADRE DE CONCLUSIONS DE MOBILITAT

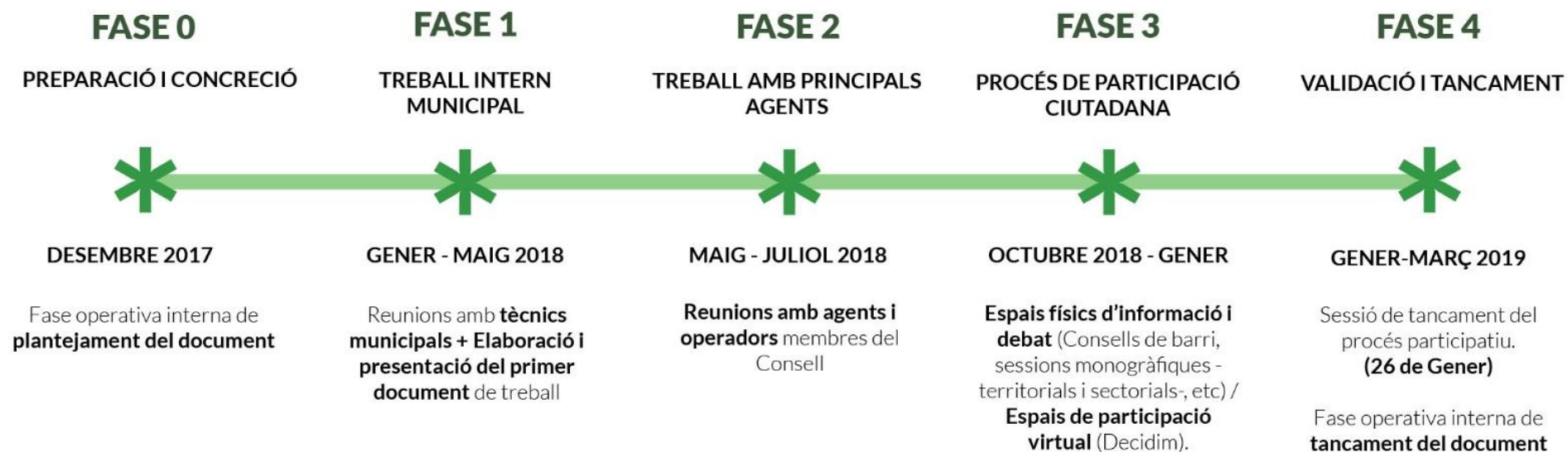
- * La regulació de la mobilitat a la muntanya estarà encarada a reduir presència del cotxe al parc. Per a fer-ho, és necessari evitar que el parc esdevingui una via de pas entre els barris limítrofs i treballar amb una perspectiva global de la mobilitat.
- * La millora del transport públic és fonamental per a disminuir la circulació amb vehicle privat. L'arribada del metro a la muntanya i l'ampliació de la línia de funicular previstes a l'MPGM no tenen encara una calendarització.
- * És necessària una tasca de permeabilització dels itineraris per a vianants de la muntanya, obrint espais i equipaments tancats que dificulten la mobilitat així com la recuperació de camins històrics per millorar la deficient connexió amb els barris de vora.
- * La Ronda en el tram del parc compta amb molt poca senyalització i afluència.
- * La diferència de cotes i el risc de vanditatge de les estacions de Bicing poden esdevenir impediments a l'hora de potenciar la circulació amb bicicleta a Montjuïc.
- * S'ha començat a treballar per a regular l'afluència turística a través de la creació d'un Hub d'autobusos.

03

Estructura del procés d'elaboració del Pla d'Actuació



El projecte s'ha desenvolupat en diverses fases, a través de les quals **s'ha possibilitat la participació de tots els agents vinculats al Parc o que han mostrat interès en el desenvolupament del Pla d'Actuació.**



Per tal d'ordenar el debat, les fases de participació han estat organitzades a través de **quatre grans grups de treball**, que engloben tots els aspectes que es volen treballar en el nou Pla d'Actuació.

**ECOLOGIA
URBANA**

Manteniment, afectacions urbanístiques, noves propostes verd urbà, nous equipaments i trasllat existents, protecció patrimoni catalogat

MOBILITAT

Millores accessibilitat : peu/vehicle privat /transport públic/ bicing / zones d'aparcament. Millores senyalització

CONVIVÈNCIA

Relacions veïnals, mecanismes d'informació (mapa i web) i participació, mesures de prevenció i seguretat, limitació d'activitats a la muntanya

**CULTURA, ESPORTS
LLEURE I TURISME**

Gestió d'espais de màxima afluència, itineraris turístics, mapa i web informativa, muntanya Montjuïc, coordinació d'activitats i operadors, dinamització projectes comuns



Les dades recollides en la diagnosi, així com les aportacions dels grups de discussió han servit per a plantejar **sis grans idees força**, que estan formades, al seu torn, per **diverses línies de treball**.

IDEES FORÇA

Un Parc pel veïnat i amb projecció de ciutat: potenciar l'activitat comunitària de Montjuïc

Un Parc d'espais diversos: Recuperació de la muntanya com a un gran pulmó verd de la ciutat de Barcelona

Un Parc accessible: optimitzar la mobilitat

Un Parc per a tothom: Montjuïc inclusiu

La governança, un debat obert

- * Ordenar i racionalitzar la oferta de la muntanya
- * Millorar la comunicació de la muntanya interna i externa
- * Generar i enfortir els vincles entre la muntanya i la ciutat

- * Impulsar una estratègia d'us eficient dels recursos i sostenibilitat
- * Endreçar i millorar els elements de la via pública
- * Desenvolupar una estratègia de catalogació, recuperació i manteniment del patrimoni
- * Planificar la gestió i usos dels equipaments del Parc

- * Treballar pel foment d'una mobilitat sostenible al Parc
- * Definir i regular els espais d'aparcament

- * Impulsar una estratègia de prevenció i millora de la seguretat
- * Garantir l'accessibilitat al Parc per a persones amb mobilitat reduïda

- * Fomentar el debat per a definir un model de governança del Parc



04

Montjuïc: un parc per a Barcelona



- * Totes les propostes recollides durant les sessions presencials **han estat centralitzades a la plataforma virtual de participació Decidim.**
- * Per altra banda, **han estat també incorporades a la plataforma les propostes oficials, elaborades conjuntament amb membres del Consell del Parc Montjuïc**, a les quals es pot donar suport o fer comentaris.
- * El Decidim és també un **espai virtual de recollida de noves propostes**, on els veïns i veïnes de la ciutat poden fer les seves propostes o donar suport/comentar les ja existents.



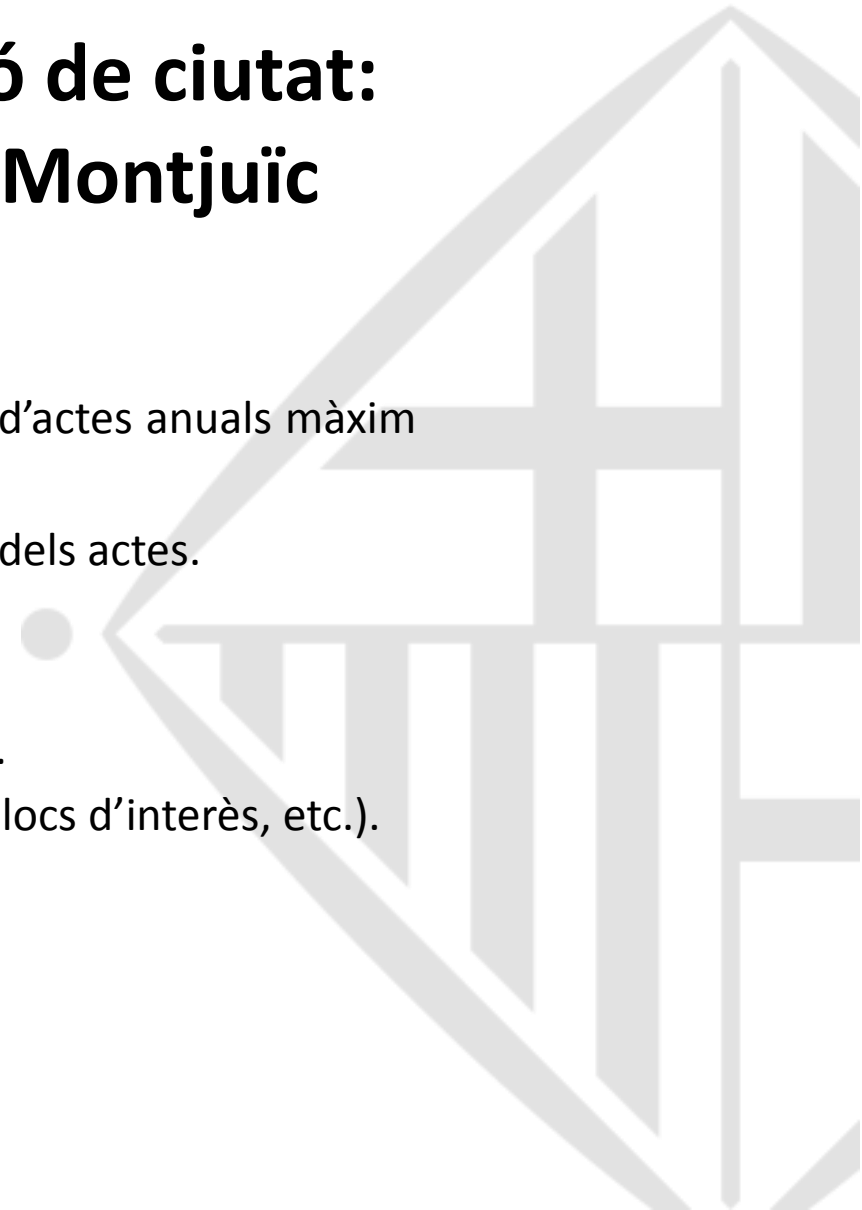
1. Un parc pel veïnat i amb projecció de ciutat: potenciar l'activitat comunitària de Montjuïc

*Ordenar i racionalitzar l'oferta de la muntanya.

- Pacte per a la reducció del nombre d'actes i fixar un nombre d'actes anuals màxim que talli Av. Maria Cristina.
- Elaborar un document de bones pràctiques per als operadors dels actes.

*Millorar la comunicació de la muntanya: interna i externa.

- Millorar la informació interna per a programadors i operadors.
- Millorar la comunicació externa amb la ciutadania (activitats, llocs d'interès, etc.).
- Millorar la comunicació externa amb els veïns i veïnes.



1. Un parc pel veïnat i amb projecció de ciutat: potenciar l'activitat comunitària de Montjuïc

***Generar i enfortir els vincles entre la muntanya i la ciutat.**

- Facilitar l'**accés a l'activitat del parc** (reducció de preus, integrar l'oferta a programes de fidelització existents, impulsar el Pla Estratègic de l'Anella, etc.).
- Impulsar mesures **coordinades amb veïns i comerciants per potenciar els equipaments de la muntanya.**
- Potenciar els **espais i activitats per a infants**: promoure criteris de ciutat jugable, programes educatius per donar a conèixer Montjuïc als infants (CRP).
- Promoure la **visió de gènere** en els nous projectes així com a les actuacions de manteniment i millora.
- Avaluar la possibilitat d'establir zones ZUC (Zona d'usos compartits per a gossos) a Montjuïc.

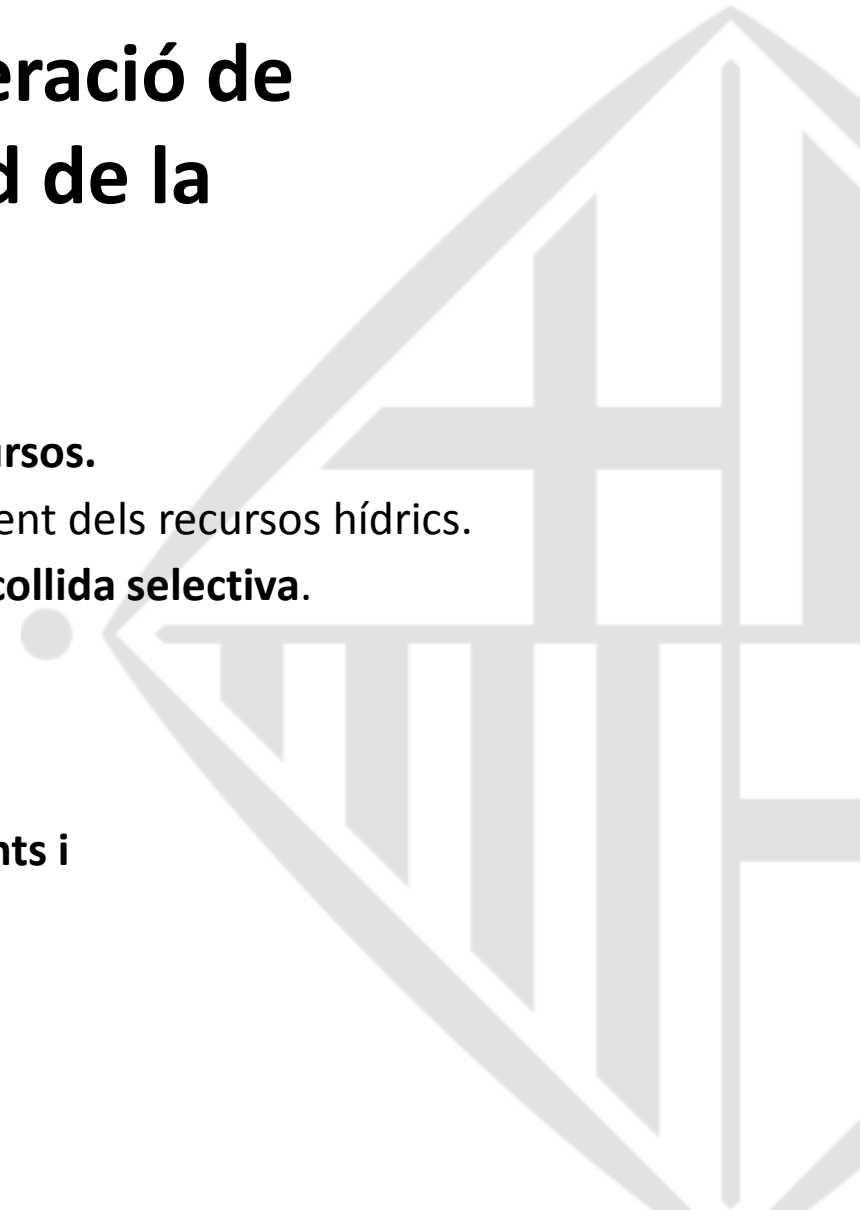
2. Un parc d'espais diversos: recuperació de la muntanya com a gran pulmó verd de la ciutat de Barcelona.

*Generar una estratègia de sostenibilitat i ús eficient dels recursos.

- **Ús sostenible dels recursos:** eficiència energètica i aprofitament dels recursos hídrics.
- Desenvolupar una diagnosi de l'oportunitat d'implantar la **recollida selectiva**.
- Elaborar un **mapa del soroll** de la muntanya.

*Planificar la gestió i usos dels equipaments del Parc.

- Agenda prioritzada per la **reconversió d'equipaments existents i trasllat dels afectats** urbanísticament.



2. Un parc d'espais diversos: recuperació de la muntanya com a gran pulmó verd de la ciutat de Barcelona.

*Endreçar i millorar els elements de la via pública.

- **Elements ja existents:** auditoria i homogeneïtzació dels elements d'urbanització i de la senyalètica, manteniment de les fonts ornamentals, regular activitat de les zones de pícnic i millorar el mobiliari, racionalitzar les instal·lacions de telecomunicació, etc.
- **Nous elements:** estudiar la ubicació i l'increment de les fonts de beure, millora de la il·luminació de determinades vies de pas, increment de les zones de pícnic, lavabos, etc.
- **Recull d'incidències:** revisar les casuístiques que incorpora el sistema IRIS per a la muntanya, integrar la informació dels diversos canals de participació.

2. Un parc d'espais diversos: recuperació de la muntanya com a gran pulmó verd de la ciutat de Barcelona.

- * **Desenvolupar una estratègia de catalogació, recuperació i manteniment del patrimoni.**
 - **Patrimoni natural:** protocol de protecció fauna, flora i patrimoni geològic, conservació i ampliació espais verds, guia de la fauna i flora de la muntanya, crear una reserva local de natura urbana tal com recull el Pla Clima 2018-2030, etc.
 - **Patrimoni històric:** recuperació del patrimoni i de la memòria històrica (fonts, cementiri jueu, jardins, camins, Castell, barraquisme, etc.).
 - Crear un **centre d'interpretació** de la muntanya de Montjuïc.
 - Definir mesures de **prevenció d'esllavissades, inundacions i altres fenòmens meteorològics i geològics.**

3. Un parc accessible, optimitzar la mobilitat.

***Treballar pel foment d'una mobilitat sostenible al Parc.**

- **Reducció del vehicle privat al parc:** especificar i prioritzar els vials que han de ser eliminats, control efectiu de la velocitat, reduir amplada de calçada i estacionament, reduir impacte de pràctiques de conducció, etc.
- **Potenciar ús transport públic:** recorreguts i freqüències bus, parades del funicular i manteniment (fora del calendari escolar), integració de la tarifa del telefèric, millora oferta de busos llançadora durant grans esdeveniments, etc.
- **Foment de la mobilitat a peu i en bicicleta:** adequació camins, xarxa carril bici, estudiar la instal·lació d'estacions de bicicleta integrades als equipaments, etc.
- **Potenciar la connexió de Montjuïc amb l'eix litoral** (treballar amb el Pla Litoral)

3. Un parc accessible, optimitzar la mobilitat.

***Definir i regular els espais d'aparcament.**

- **Estacionament temporal i aparcament busos turístics:** valorar el funcionament del Hub d'autobusos, compliment del protocol d'encotxament i desencotxament, adequar els espais d'encotxament i desencotxament (lavabos, papereres, etc.).
- **Millorar la gestió de l'aparcament de vehicle privat:** estudiar-ne la reducció, garantir el compliment dels protocols, revisió del model d'aparcament per grans esdeveniments, etc.

4. Un parc protegit, vetllar per la seguretat de les persones.

***Impulsar una estratègia de prevenció i millora de la seguretat.**

- **Millora de la seguretat al parc:** increment vigilància, protocol preventiu d'incidències (actes vandàlics, robatoris, situacions d'emergència, etc.), desenvolupament d'un pla d'emergències del Parc per evacuar de manera coordinada els equipaments, mesures preventives als EGA, etc.

5. Un parc per a tothom: Montjuïc inclusiu.

***Impulsar una oferta d'activitats al Parc que tingui en compte la diversitat funcional.**

- Impulsar programes culturals per a persones amb discapacitats als equipaments de la muntanya


***Garantir l'accessibilitat al Parc de les persones amb mobilitat reduïda.**

- Millorar l'accessibilitat en l'espai públic i l'accés als barris limítrofs
- Realitzar un projecte d'adaptació de les parades d'autobús
- Desenvolupar propostes de transport especial pel centre ASPACE i els museus adaptats.



6. La governança, un debat obert.

*Fomentar el debat per a definir un model de governança del Parc.

- Establir una agenda prioritzada dels projectes de les àrees de Cultura, Esports i Turisme a Montjuïc
 - Establir una agenda prioritzada dels projectes d'Ecologia Urbana previstos a la MPGM
 - Crear una unitat administrativa de Montjuïc
 - Potenciar el Consell del Parc de Montjuïc com a òrgan de participació
- 

05

El procés participatiu del Pla en xifres



Reactivació del Consell del Parc de Montjuïc: 100 representants de **75 operadors i entitats diferents.**



8 reunions grups de treball interns municipals (2 reunions per grup):

- * Convivència.
- * Ecologia Urbana.
- * Mobilitat.
- * Cultura, esports, lleure i turisme.

Total d'assistència: 106 participacions de tècnics municipals



8 reunions grups de treball oberts a membres del Consell (2 reunions per grup):

- * Convivència.
- * Ecologia Urbana.
- * Mobilitat.
- * Cultura, esports, lleure i turisme.

Total d'assistència: 86 participants, representant a 25 entitats



**Creació de la Comissió de Seguiment del Procés Participatiu del Pla
Actuació Parc Montjuïc (1 reunió)**

Total d'assistència: 17 representants



3 Sessions Territorials de debat participatiu

- * La Font de la Guatlla
- * La Marina
- * Poble-sec

Total d'assistència: 90 persones



6 Sessions Sectorials de debat del Pla d'Actuació Montjuïc

- * Persones d'origen divers
- * Diversitat funcional
- * Entitats de mobilitat i sostenibilitat
- * Famílies de les escoles de la muntanya
- * Entitats de turisme i comerç
- * Col·legi d'arquitectes

Total d'assistència: **141 participants**



Total de participació presencial del procés

440 participants



Les xifres de la participació virtual en el procés

*** 230 propostes:**
76 oficials
(consensuades amb el Consell del Parc)
154 ciutadanes

272 adhesions

3.670 visites al procés del Decidim

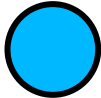

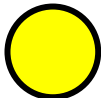
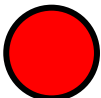
The image shows two screenshots of Decidim proposals. The left screenshot is for the proposal 'Generar una administració específica de Montjuïc' by 'Suport General5 - Decidim Barcelona' (@suport_general5_-_de), dated 13/12/2018. It has 1 support and a 'DONAR SUPORT' button. The right screenshot is for 'Actuacions per a reduir el risc d'esllavissades i inundacions' by the same user, dated 16/11/2018. It has 11 supports and a 'DONAR SUPORT' button. Both screenshots show the proposal text and a 'Fomentar el debat per a definir un model de governança del Parc' button.

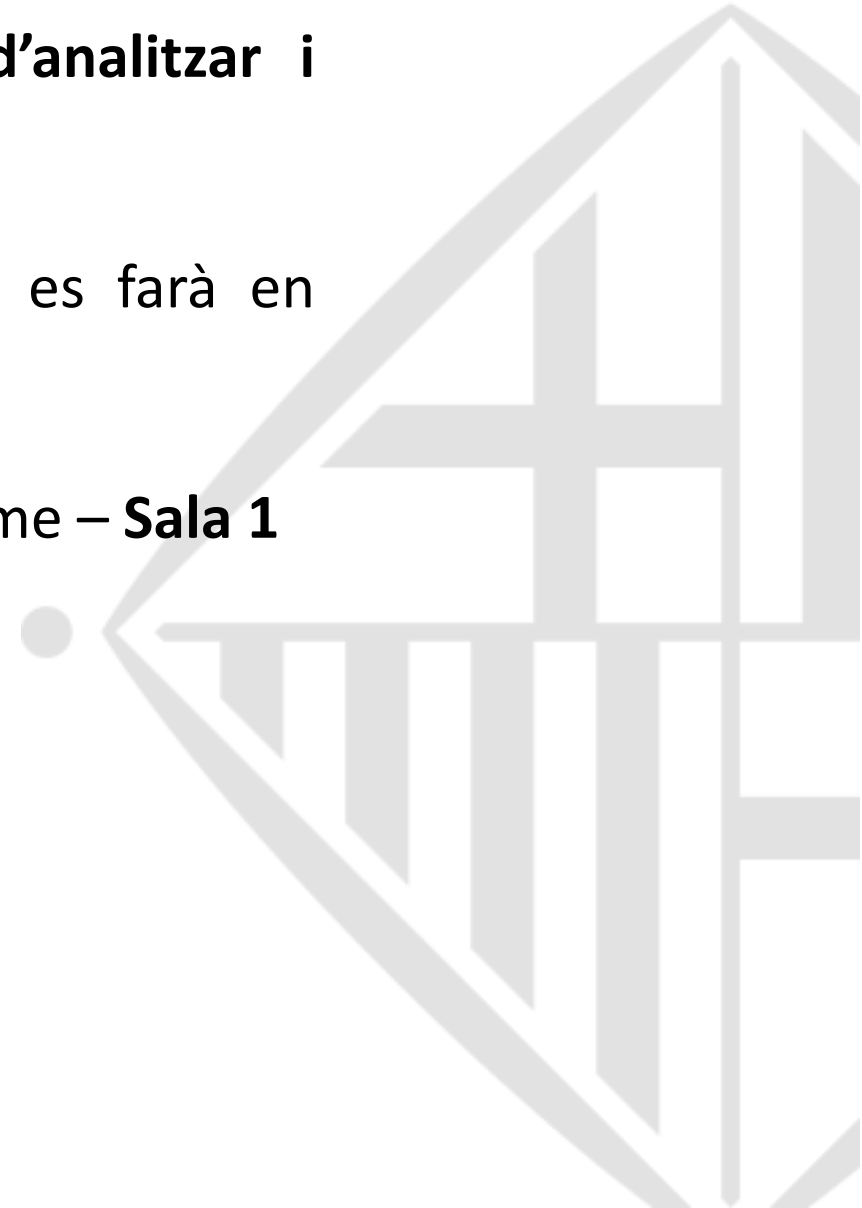
Línia	Nº propostes
Treballar pel foment d'una mobilitat sostenible al parc	62
Desenvolupar una estratègia de catalogació, recuperació i manteniment del patrimoni	46
Generar i enfortir els vincles entre la muntanya i la ciutat	25
Generar una estratègia de sostenibilitat i ús eficient dels recursos	20
Endreçar i millorar els elements de la via pública	18
Impulsar una estratègia de prevenció i millora de la seguretat	12
Definir i regular els espais d'aparcament	8
Ordenar i racionalitzar l'oferta de la muntanya	7
Garantir l'accessibilitat al Parc de les persones amb mobilitat reduïda	8
Fomentar el debat per a definir un model de governança del Parc	7
Millorar la comunicació de la muntanya: interna i externa	7
Planificar la gestió i usos dels equipaments del Parc	7
Impulsar una oferta d'activitats al Parc que tingui en compte la diversitat funcional	3
Total	230

06

Dinàmica participativa



- Treballarem en grups amb l'objectiu **d'analitzar i prioritzar** les propostes realitzades.
- Per tal d'operativitzar el debat, aquest es farà en quatre grups:
 -  Cultura, esports, lleure i turisme – **Sala 1**
 -  Convivència – **Sala 2**
 -  Ecologia urbana – **Sala 3**
 -  Mobilitat – **Sala 3**



Gràcies per la
vostra atenció!