
Grip 2019-2020

C S B Consorci Sanitari
de Barcelona

+B Agència
de Salut Pública



Epidemiologia

Núm. 11 / 23 de desembre de 2019

Situació de la grip a Barcelona

Setmana 50 (del 9 al 15 de desembre)

La setmana 40 (del 30 de setembre al 6 d'octubre de 2019) s'ha posat en marxa el Pla d'Informació de les infeccions respiratòries agudes a Catalunya (PIDIRAC), que estarà en funcionament durant el període d'activitat estacional de la malaltia (fins a la setmana 20 de l'any 2020).

Té per objectius estudiar el comportament del virus gripal i d'altres virus respiratoris, detectar precoçment l'inici de l'epidèmia i caracteritzar els virus circulants, així com donar una resposta informativa adequada. A més, a partir de la temporada 2011-12 es va incorporar la vigilància dels casos greus hospitalitzats que té per objectiu l'obtenció de l'activitat gripal d'aquells virus que provoquen l'hospitalització del pacient.

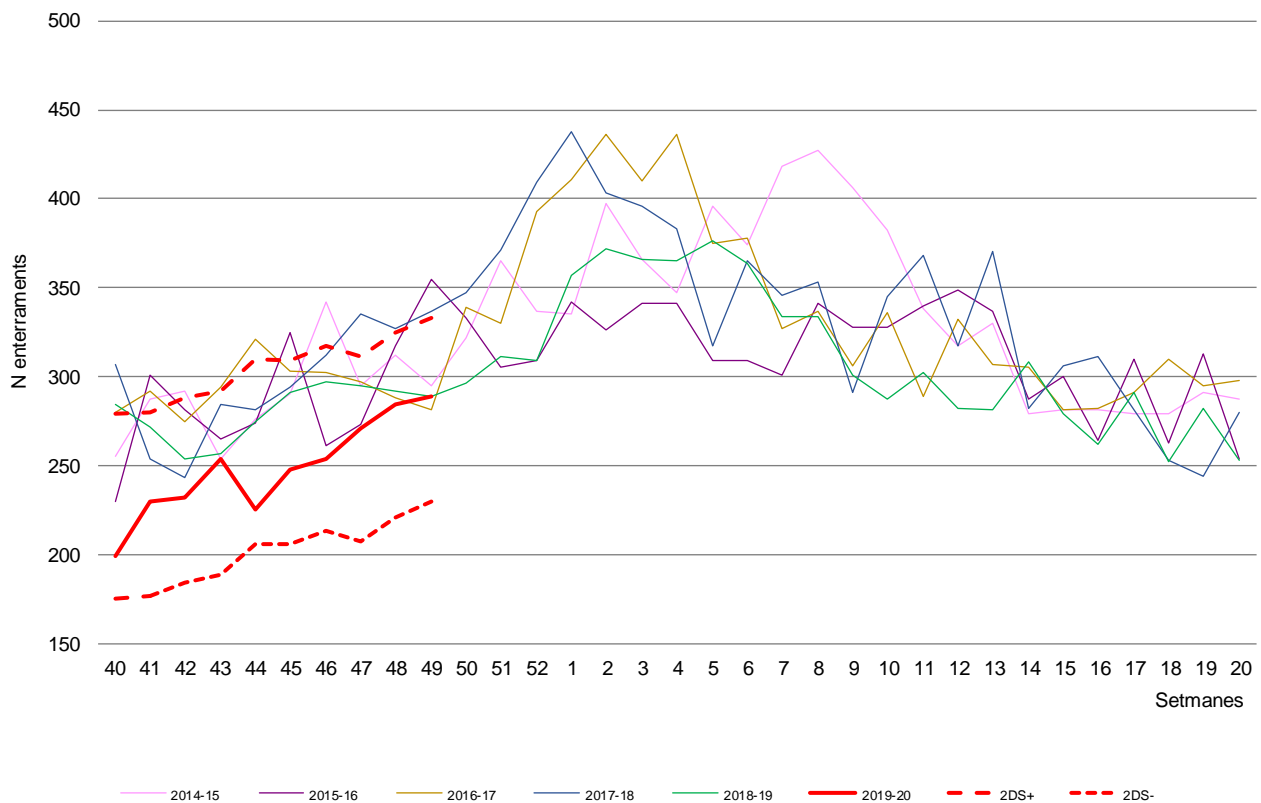
Aquest informe es realitza en base a dades relatives a la ciutat: els enterraments i la informació obtinguda a partir del PIDIRAC relatiu al conjunt de Catalunya en el què participen vuit centres d'atenció primària i dos hospitals (Hospital Clínic i Hospital Vall d'Hebron) de la ciutat com a centres sentinella dels casos greus.

Dades específiques de la ciutat

En aquest sistema de vigilància epidemiològica de la grip, s'utilitza el nombre d'enterraments com a indicador indirecte i predictor, ja que uns dies abans de detectar-se l'epidèmia de grip, el nombre de defuncions augmenta degut a altres processos virals que afecten sobretot a la gent gran.

Aquesta setmana el nombre d'enterraments es troba dins dels límits esperats per l'època de l'any (fig.1).

Figura 1. Nombre d'enterraments a Barcelona. Setmanes 40-20. 2014-2020



Vigilància sentinella dels casos de grip greu

No s'ha notificat cap cas greu hospitalitzat i confirmat de grip en persones residents a Barcelona.

Dades del conjunt de Catalunya (Informe setmanal del PIDIRAC)

Durant la setmana 50 l'activitat gripal a Catalunya segueix a un nivell basal pre-epidèmic amb una taxa d'incidència de síndromes gripals registrades per la xarxa sentinella d'atenció primària de 47,5 casos per 100.000 h. S'han notificat 5 aïllaments de virus de la grip [4 VGB i 1VGA(H1N1)pdm09] amb un percentatge d'aïllaments del 15,2%. S'ha notificat un nou cas greu hospitalitzat confirmat de grip (CGHCG) i la taxa d'incidència acumulada és de 0,05 casos per 100.000 h. El model predictiu de la grip preveu que les taxes d'incidència es mantindran a nivells basals durant les setmanes 51 i 52.

Valoració de la situació

A Barcelona, els indicadors gripals es troben en un nivell basal. A nivell estatal, la taxa global d'incidència en la desena setmana de vigilància de la temporada 2019-2020 ha estat de 29,7 casos per 100.000 habitants, considerat per sota del llindar basal establert per la temporada 2019-2020 (52,6 casos per 100.000habitants). A la Regió Europea l'activitat gripal durant aquesta setmana ha estat baixa però continua incrementant en intensitat i abast geogràfic, amb predomini del tipus A, malgrat s'ha notificat tipus B a cinc països i co-dominància dels tipus A i B a tres.