

Col·lisions de trànsit i persones lesionades a Barcelona

20
18



Ajuntament de
Barcelona

CSB Consorci Sanitari
de Barcelona

+B Agència
de Salut Pública



La Salut en xifres

© 2019 Agència de Salut Pública de Barcelona
Tots els drets reservats. No es permet la reproducció total ni parcial
de las imatges o textos d'aquesta publicació sense prèvia autorització.
www.aspb.cat/collisions-transit-2018

Aquesta publicació està sota una llicència
Creative Commons Reconeixement - NO Comercial - Compartir igual (BY-NC-ND)
<https://creativecommons.org/>



Aquest informe s'ha fet en virtut del conveni de col·laboració entre l'Ajuntament de Barcelona i L'Agència de Salut Pública de Barcelona (ASPB) en matèria de prevenció de les col·lisions de trànsit a la ciutat de Barcelona

Responsables de l'informe

Elena Santamariña-Rubio
Catherine Pérez. Cap del Servei de Sistemes d'Informació Sanitària
Lucía Artazcoz. Directora de l'Observatori de la Salut
Agència de Salut Pública de Barcelona

Autoria i redacció

Elena Santamariña-Rubio
Catherine Pérez. Cap del Servei de Sistemes d'Informació Sanitària
Agència de Salut Pública de Barcelona

Col·laboradores

Marta Olabarria
Sara Valmayor
Cèlia Sánchez
Agència de Salut Pública de Barcelona

Cita suggerida:

Santamariña-Rubio E, Pérez K. Col·lisions i lesions de trànsit a Barcelona en el període 2002-2018.
Barcelona: Agència de Salut Pública de Barcelona, 2019

Edita:

Agència de Salut Pública de Barcelona, 2019

Índex

1	Introducció	8
2	Metodologia	9
3	Principals resultats i conclusions	13
4	Lesions per col·lisió de trànsit a Barcelona l'any 2018	18
4.1	Col·lisions amb víctimes, vehicles implicats i persones lesionades	19
4.2	Persones lesionades per trànsit segons mode de transport	21
4.3	Persones lesionades per trànsit segons barri	26
5	Evolució de les lesions per col·lisió de trànsit a Barcelona, 2011-2018	32
5.1	Persones lesionades segons gravetat	32
5.2	Indicadors de lesions per trànsit (globals)	33
5.3	Indicadors de lesions per trànsit segons sexe	35
5.4	Persones lesionades per trànsit segons districte	36
5.5	Indicadors de lesions per trànsit segons barri	37
5.6	Indicadors de lesions per trànsit segons mode de transport	38
5.6.1	Vianant	39
5.6.2	Bicicleta	40
5.6.3	Ciclomotor	41
5.6.4	Motocicleta	42
5.6.5	Turisme (exclou taxi i furgoneta)	43
5.6.6	Taxi	44
5.6.7	Furgoneta	45
5.6.8	Autobús	46
5.6.9	Camió	47
5.6.10	Comparació d'indicadors entre modes de transport	48
5.7	Indicadors de lesions per trànsit segons sexe i grups d'edat.	50
5.7.1	Taxa de persones lesionades per 10.000 habitants	51
5.7.2	Taxa de persones lesionades per milió d'etapes de desplaçament	53
5.7.3	Taxa de persones lesionades per milió d'hores en desplaçament	55
	Annexos	57
A	Evolució de les lesions per col·lisió de trànsit a Barcelona, 2002-2010	58

Índex de taules

4.1	Nombre de col·lisions amb víctimes, vehicles implicats, persones lesionades, mesures d'exposició i indicadors segons diferents mesures d'exposició. Barcelona, 2018.	19
4.2	Nombre de persones lesionades, mesures d'exposició i indicadors de risc de lesió segons diferents mesures d'exposició, per sexe. Barcelona, 2018.	20
4.3	Nombre de persones lesionades per trànsit segons sexe i mode de transport. Barcelona, 2018	21
4.4	Nombre de persones lesionades per trànsit segons sexe, mode de transport i gravetat. Barcelona, 2018.	22
4.5	Nombre de col·lisions amb víctimes, persones lesionades, vehicles implicats, mesures d'exposició i indicadors segons diferents mesures d'exposició, per mode de transport. Barcelona, 2018.	23
4.6	Percentatge de col·lisions, vehicles implicats i persones lesionades segons mode de transport. Barcelona, 2018.	24
4.7	Risc Relatiu de col·lisió amb víctimes, de lesió i de veure's implicat en una col·lisió, per cada mode de transport respecte a turisme. Barcelona, 2018.	25
4.8	Nombre de persones lesionades per trànsit, global i en dies laborables, quilòmetres de via, vehicles-km recorreguts, concentració (per 100m de via) i raó (per 10 milions de veh-km recorreguts) de persones lesionades, segons barri. Barcelona, 2018	26
4.9	Nombre i concentració (per 100m de via) de persones lesionades per trànsit en funció del mode de transport, segons barri. Barcelona, 2018	28
4.10	Nombre de persones lesionades per trànsit en dies laborables i raó per 10 milions de vehicles-km recorreguts, en funció del mode de transport, segons barri. Barcelona, 2018 .	30
5.1	Evolució del nombre de col·lisions amb víctimes, persones lesionades, vehicles implicats, mesures d'exposició i indicadors segons diferents mesures d'exposició. Barcelona, 2011-2018.	34
5.2	Evolució del nombre de persones lesionades, mesures d'exposició i indicadors segons diferents mesures d'exposició, segons sexe. Barcelona, 2011-2018.	35
5.3	Nombre de persones lesionades, de vehicles-km recorreguts i de persones lesionades per 100.000 veh-km, per districte. Barcelona, 2011-2018.	36
5.4	Evolució del nombre de persones lesionades segons barri. Barcelona, 2009-2018.	37
5.5	Evolució del nombre de col·lisions amb implicació de VIANANT, persones lesionades com a vianants i indicadors segons diferents mesures d'exposició. Barcelona, 2011-2018. .	39
5.6	Evolució del nombre de col·lisions amb implicació de BICICLETA, persones lesionades ciclistes, bicicletes implicades en col·lisions i indicadors segons diferents mesures d'exposició. Barcelona, 2011-2018.	40
5.7	Evolució del nombre de col·lisions amb implicació de CICLOMOTOR, persones lesionades usuàries de ciclomotor, ciclomotors implicats i indicadors segons diferents mesures d'exposició. Barcelona, 2011-2018.	41
5.8	Evolució del nombre de col·lisions amb implicació de MOTOCICLETA, persones lesionades usuàries de motocicleta, motocicletes implicades i indicadors segons diferents mesures d'exposició. Barcelona, 2011-2018.	42

5.9	Evolució del nombre de col·lisions amb implicació de TURISME, persones lesionades usuàries de turisme, turismes implicats i indicadors segons diferents mesures d'exposició. Barcelona, 2011-2018.	43
5.10	Evolució del nombre de col·lisions amb implicació de TAXI, persones lesionades usuàries de taxi, taxis implicats i indicadors segons diferents mesures d'exposició. Barcelona, 2011-2018.	44
5.11	Evolució del nombre de col·lisions amb implicació de FURGONETA, persones lesionades usuàries de furgoneta, furgonetes implicades i indicadors segons diferents mesures d'exposició. Barcelona, 2011-2018.	45
5.12	Evolució del nombre de col·lisions amb implicació d'AUTOBÚS, persones lesionades usuàries d'autobús, autobús implicats i indicadors segons diferents mesures d'exposició. Barcelona, 2011-2018.	46
5.13	Evolució del nombre de col·lisions amb implicació de CAMIÓ, persones lesionades usuàries de camions, camions implicats i indicadors segons diferents mesures d'exposició. Barcelona, 2011-2018.	47
5.14	Evolució del nombre de persones lesionades, nombre d'habitants i taxa de persones lesionades per 10.000 habitants, segons grup d'edat, en HOMES. Barcelona, 2011-2018. . .	51
5.15	Evolució del nombre de persones lesionades, nombre d'habitants i taxa de persones lesionades per 10.000 habitants, segons grup d'edat, en DONES. Barcelona, 2011-2018. . .	52
5.16	Evolució del nombre de persones lesionades, nombre d'etapes de desplaçament i taxa de persones lesionades per milió d'etapes de desplaçament, segons grup d'edat, en HOMES. Barcelona, 2011-2018.	53
5.17	Evolució del nombre de persones lesionades, nombre d'etapes de desplaçament i taxa de persones lesionades per milió d'etapes de desplaçament, segons grup d'edat, en DONES. Barcelona, 2011-2018.	54
5.18	Evolució del nombre de persones lesionades, nombre d'hores en desplaçament i taxa de persones lesionades per milió d'hores en desplaçament, segons grup d'edat, en HOMES. Barcelona, 2011-2018.	55
5.19	Evolució del nombre de persones lesionades, nombre d'hores en desplaçament i taxa de persones lesionades per milió d'hores en desplaçament, segons grup d'edat, en DONES. Barcelona, 2011-2018.	56
A.1	Evolució del nombre de col·lisions, persones lesionades o mortes, vehicles implicats en col·lisions amb víctimes, indicadors segons diferents mesures d'exposició. Barcelona, 2002-2010.	59
A.2	Evolució de nombre de persones lesionades o mortes segons barri. Barcelona 2002-2010. .	60
A.3	Evolució del nombre de col·lisions amb implicació de VIANANTS, persones lesionades o mortes vianants, indicadors segons diferents mesures d'exposició. Barcelona, 2002-2010. .	61
A.4	Evolució del nombre de col·lisions amb implicació de BICICLETA, persones lesionades o mortes ciclistes, bicicletes implicades en col·lisions amb víctimes, indicadors segons diferents mesures d'exposició. Barcelona, 2002-2010.	62
A.5	Evolució del nombre de col·lisions amb implicació de CICLOMOTOR, persones lesionades o mortes usuàries de ciclomotor, ciclomotors implicats en col·lisions amb víctimes, indicadors segons diferents mesures d'exposició. Barcelona, 2002-2010.	63
A.6	Evolució del nombre de col·lisions amb implicació de MOTOCICLETA, persones lesionades o mortes usuàries de motocicleta, motocicletes implicades en col·lisions amb víctimes, indicadors segons diferents mesures d'exposició. Barcelona, 2002-2010.	64
A.7	Evolució del nombre de col·lisions amb implicació de TURISME, persones lesionades o mortes usuàries de turisme, turismes implicats en col·lisions amb víctimes, indicadors segons diferents mesures d'exposició. Barcelona, 2002-2010.	65
A.8	Evolució del nombre de col·lisions amb implicació de TAXI, persones lesionades o mortes usuàries de taxi, taxis implicats en col·lisions amb víctimes, indicadors segons diferents mesures d'exposició. Barcelona, 2002-2010.	66

A.9	Evolució del nombre de col·lisions amb implicació de FURGONETA, persones lesionades o mortes usuàries de furgoneta, furgonetes implicades en col·lisions amb víctimes, indicadors segons diferents mesures d'exposició. Barcelona, 2002-2010.	67
A.10	Evolució del nombre de col·lisions amb implicació d'AUTOBÚS, persones lesionades o mortes usuàries d'autobús, autobús implicats en col·lisions amb víctimes, indicadors segons diferents mesures d'exposició. Barcelona, 2002-2010.	68
A.11	Evolució del nombre de col·lisions amb implicació de CAMIÓ, persones lesionades o mortes usuàries de camions, camions implicats en col·lisions amb víctimes, indicadors segons diferents mesures d'exposició. Barcelona, 2002-2010.	69

Índex de figures

4.1	Nombre de persones lesionades per trànsit segons vehicle en el que circulaven, grup d'edat i sexe. Barcelona, 2018.	21
5.1	Persones lesionades lleus, greus o mortes. Barcelona, 2005-2018.	32
5.2	Evolució dels indicadors de lesions per trànsit. Barcelona, 2005-2018.	33
5.3	Persones lesionades com a vianants o circulant en ciclomotor, motocicleta o turisme. Barcelona, 2011-2018.	48
5.4	Persones lesionades circulant en bicicleta, furgoneta, taxi o camió. Barcelona, 2011-2018. .	48
5.5	Taxa de persones lesionades per milió de persones-hores en desplaçament com a vianants o circulant en ciclomotor, motocicleta o turisme. Barcelona, 2011-2018.	49
5.6	Taxa de persones lesionades per milió de persones-hores en desplaçament en bicicleta, furgoneta, taxi o camió. Barcelona, 2011-2018.	49

1

Introducció

L'Agència de Salut Pública de Barcelona (ASPB) coordina el Sistema d'Informació de Lesions per Col·lisió de Trànsit amb la finalitat de conèixer la magnitud i monitorar l'evolució del nombre de persones lesionades per col·lisió de trànsit a Barcelona. Es va iniciar a començament dels anys 90 i inclou diferents fonts com són les urgències hospitalàries, els comunicats d'accident de la Guàrdia Urbana de Barcelona, les morts informades per l'Institut de Medicina Legal i Ciències Forenses de Catalunya (IMLCFC), el Registre de Mortalitat i les enquestes de salut.

En aquest informe es presenta informació sobre les col·lisions i les persones lesionades per trànsit a Barcelona l'any 2018, així com la seva evolució en el període 2011-2018, a partir de l'anàlisi del **Registre d'Accidents i Víctimes de Guàrdia Urbana de Barcelona**. Es presenten també indicadors usant diferents mesures d'exposició, com el nombre d'habitants, de vehicles censats, de quilòmetres de via, de quilòmetres recorreguts per vehicles a motor, de desplaçaments que realitzen les persones i d'hores que hi inverteixen en els seus desplaçaments.

Els resultats es presenten en tres capítols, un amb la descripció dels principals resultats i conclusions, i dos de presentació de resultats en forma de taules i figures. Dels dos capítols de presentació de taules i figures, en el primer es mostren les principals característiques de les col·lisions i de les persones lesionades, així com els principals indicadors de l'any 2018, globalment i per cada mode de transport, i en el segon la seva evolució en el període 2011-2018. En l'apartat d'evolució s'inclou a més el percentatge de canvi respecte a l'any 2013, any que inicia el Pla de Seguretat Vial 2013-2018, i el percentatge de canvi respecte a l'any 2017, per veure el canvi en l'últim any. Finalment als annexes s'inclou un apartat que presenta, pel total i per cada mode de transport, taules amb l'evolució dels indicadors pels anys 2002-2010. D'aquesta manera es mostra en un únic document la informació disponible de tota la sèrie d'anys sobre col·lisions i persones lesionades per trànsit a Barcelona. Es mostren els principals indicadors per cada mode de transport, per l'any 2018 i l'evolució 2011-2018 i 2002-2010. S'inclouen també, alguns indicadors per sexe, edat, districte i barri.

2

Metodologia

La **població d'estudi** són les persones que es van desplaçar per Barcelona durant els anys 2002 al 2018. Es dur a terme un **estudi descriptiu de disseny transversal** a partir del sistema d'informació de lesions per col·lisió de trànsit de l'Agència de Salut Pública de Barcelona.

S'han inclòs les següents **fonts d'informació**:

- Les dades de col·lisions procedeixen del Registre d'Accidents i Víctimes de la Guàrdia Urbana de Barcelona, que proporciona informació exhaustiva de les circumstàncies de les col·lisions a Barcelona.
- El nombre d'habitants i de vehicles censats a la ciutat, s'han obtingut a través de la web del Departament d'Estadística de l'Ajuntament de Barcelona.
- L'estimació dels quilòmetres que els vehicles realitzen en dies feiners per la ciutat (veh-Km) i els quilòmetres de via pública, han estat proporcionats per l'Àrea d'Ecologia, Urbanisme i Mobilitat de l'Ajuntament de Barcelona.
- Una altra font de dades utilitzada ha estat l'Enquesta anual de Mobilitat en dia Feiner (EMEF) de Barcelona des de l'any 2003, realitzada per l'Autoritat del Transport Metropolità (ATM) i l'Ajuntament de Barcelona. Permet obtenir mesures d'exposició basades en la mobilitat de les persones com són el nombre de desplaçaments i el temps invertit en aquests desplaçaments. La informació recollida fa referència a tots els desplaçaments dels residents a la Regió Metropolitana de Barcelona majors de 15 anys duts a terme el dia feiner anterior a la realització de l'entrevista (de dilluns a divendres no festius), excloent els desplaçaments dels professionals del transport. Per cada desplaçament es recull origen, destí, motiu de desplaçament, mode de transport, hora d'inici i durada. Per aquest estudi s'utilitzen els desplaçaments amb origen i/o destí la ciutat de Barcelona, dels residents a la Regió Metropolitana de Barcelona. Un desplaçament pot estar format per varies etapes, definides per cada mode de transport usat. Per tant, al fer referència als desplaçaments realitzats en cada mode de transport, en realitat son etapes de desplaçament.
- L'estimació del nombre d'etapes de desplaçament utilitzada en aquest informe, ha estat proporcionada per l'Àrea d'Ecologia, Urbanisme i Mobilitat de l'Ajuntament de Barcelona. Per aquesta estimació es consideren només les etapes de desplaçaments superiors a 5 minuts. Les dades han estat elaborades basant-se en

l'EMEF, operadors de transport públic i estimació dels desplaçaments de visitants i turistes, aforaments de vehicles a la xarxa viària i estimació dels viatges dels professionals del transport i transport escolar.

Les **variables d'estudi** són: l'edat, el sexe, la gravetat de la persona lesionada, el mode de transport i el lloc de la col·lisió.

Es consideren víctimes per col·lisió de trànsit totes les persones lesionades, amb ferides lleus, greus o mortals com a conseqüència d'una col·lisió de trànsit. Segons la definició utilitzada per la Guàrdia Urbana de Barcelona, una persona lesionada amb ferides greus és aquella que ha requerit una estada hospitalària mínima de 24 hores i, una persona lesionada amb ferides mortals és aquella que ha mort durant les 24 hores posteriors a la col·lisió per les ferides derivades de la col·lisió. A partir de la revisió dels informes d'autopsia de l'Institut de Medicina Legal i Ciències Forenses de Catalunya s'obté la informació de les persones que moren en el termini dels 30 dies posteriors a la col·lisió.

Aquest document inclou informació sobre col·lisions amb víctimes. No inclou informació sobre aquelles col·lisions en les que només hi ha hagut danys materials.

Es consideren vehicles implicats tots aquells vehicles que s'han vist implicats en una col·lisió amb víctimes, independentment de si els seus passatgers han resultat o no lesionats.

S'han calculat indicadors de col·lisions de trànsit amb víctimes i de persones lesionades, mitjançant taxes per 10.000 habitants, per 1.000.000 d'etapes de desplaçament i per 1.000.000 d'hores en desplaçament, així com les raons per 1.000 vehicles censats, per 100.000 vehicles - quilòmetres recorreguts (vehicles-km) i per 100m de via.

S'han calculat els següents **indicadors** :

1. Taxa anual de col·lisions de trànsit amb víctimes per 10.000 habitants.
2. Taxa anual de persones lesionades per trànsit per 10.000 habitants.
3. Taxa anual de vehicles implicats en col·lisions amb víctimes per 10.000 habitants.
4. Taxa anual de col·lisions de trànsit amb víctimes en dia feiner per 1.000.000 d'etapes de desplaçament.
5. Taxa anual de persones lesionades per trànsit en dia feiner per 1.000.000 d'etapes de desplaçament.
6. Taxa anual de vehicles implicats en col·lisions amb víctimes en dia feiner per 1.000.000 d'etapes de desplaçament.
7. Taxa anual de col·lisions de trànsit amb víctimes en dia feiner per 1.000.000 d'hores en desplaçament.

8. Taxa anual de persones lesionades per trànsit en dia feiner per 1.000.000 d'hores en desplaçament.
9. Taxa anual de vehicles implicats en col·lisions amb víctimes en dia feiner per 1.000.000 d'hores en desplaçament.
10. Raó anual de col·lisions de trànsit amb víctimes per 1.000 vehicles censats al parc de vehicles.
11. Raó anual de persones lesionades per trànsit per 1.000 vehicles censats al parc de vehicles.
12. Raó anual de vehicles implicats en col·lisions amb víctimes per 1.000 vehicles censats al parc de vehicles.
13. Raó anual de col·lisions de trànsit amb víctimes en dia feiner per 100.000 de vehicles- quilòmetres recorreguts.
14. Raó anual de persones lesionades per trànsit en dia feiner per 100.000 de vehicles- quilòmetres recorreguts.
15. Raó anual de vehicles implicats en col·lisions amb víctimes en dia feiner per 100.000 de vehicles- quilòmetres recorreguts.
16. Raó anual de persones lesionades per trànsit per 100 metres de via.

Fórmula de càlcul dels indicadors:

- Indicadors 1, 2 i 3 (Nombre anual de col·lisions, persones lesionades o vehicles implicats / Nombre d'habitants) x 10.000
- Indicadors 4, 5 i 6 (Nombre anual de col·lisions, persones lesionades o vehicles implicats / (Nombre anual d'etapes de desplaçament de les persones per la ciutat en dies feiners)) x 1.000.000
- Indicadors 7, 8 i 9 (Nombre anual de col·lisions, persones lesionades o vehicles implicats / (Nombre diari d'hores en desplaçament de les persones per la ciutat x 245 dies feiners en un any)) x 1.000.000
- Indicadors 10, 11 i 12 (Nombre anual de col·lisions, persones lesionades o vehicles implicats / Nombre de vehicles censats) x 1.000
- Indicadors 13, 14 i 15 (Nombre anual de col·lisions, persones lesionades o vehicles implicats / Nombre anual de quilòmetres recorreguts pels vehicles per la ciutat) x 100.000
- Indicadors 16, (Nombre anual de persones lesionades / Nombre de quilòmetres de via pública a la ciutat) x 100.000

La selecció de casos, el nivell de desagregació i els anys en estudi, varien en cada indicador en funció del denominador usat. L'estimació dels vehicles-quilòmetres només es disposa per dies feiners (de dilluns a divendres). L'estimació del nombre d'etapes de desplaçament es disposa només per dies feiners i les hores en desplaçament per dies feiners i per majors de 15 anys. L'estimació del nombre de vehicles-quilòmetres recorreguts (veh-km) global es disposa a partir del 2003, segons vehicle es disposa a partir del 2008 i per districte es disposa a partir del 2011. No obstant, no es disposa dels veh-km pel 2015, ni pel 2018. L'estimació del nombre d'etapes de desplaçament es disposa a partir del 2003 i de les hores en desplaçament a partir del 2009.

Aquests indicadors s'han calculat per tots els anys en els que hi havia disponibilitat de dades, pel conjunt de col·lisions, persones lesionades i vehicles implicats i, per cada mode de transport: vianant, bicicleta, motocicleta, ciclomotor, turisme, taxi, furgoneta, autobús i camió. Quan es calculen els indicadors per cada mode de transport, cal tenir en compte que: en els indicadors per nombre d'habitants (1, 2 i 3) s'utilitza el mateix valor, nombre total d'habitants, per tots els modes; en els indicadors per vehicles-Km (4, 5 i 6) s'utilitza el valor específic per cada mode de transport, excepte en el cas del ciclomotor i motocicleta que s'utilitza l'estimació conjunta de Km recorreguts en els dos modes, i excepte en el cas dels vianants, pels que s'utilitza el total de vehicles-Km; en els indicadors per vehicles censats (7, 8 i 9) s'utilitza el valor específic per cada mode, excepte en el cas de les bicicletes i els vianants, en els que s'utilitza el nombre total de vehicles censats; en el cas dels indicadors per desplaçaments (10, 11 i 12) i per hores en desplaçament (13, 14 i 15) s'utilitza el valor específic per cada mode, inclús per bicicletes i vianants. No obstant, el nombre d'etapes en desplaçament només es disposa per aquells desplaçaments de més de 5 minuts.

També s'ha calculat el percentatge de canvi dels indicadors de l'any 2018 respecte a l'any 2013 (any que inicia el Pla Local de Seguretat Vial, 2013-2018) i respecte a l'any 2017, per veure el canvi en l'últim any.

3

Principals resultats i conclusions

L'any 2018 es van produir a la ciutat de Barcelona 9.188 col·lisions de trànsit amb víctimes, que van tenir com a conseqüència 11.877 persones lesionades (el 60,9% eren homes, el 39,1% eren dones i es desconeix el sexe de 4 persones). De les persones lesionades, el 2,0% (236 persones) van resultar amb ferides greus (que van requerir una estada hospitalària de més de 24 hores) i 21 persones, el 0,2%, van morir durant les primeres 24 hores després de la col·lisió (16 homes i 5 dones). El percentatge de persones lesionades de gravetat va ser del 2,1% en els homes (155) i el 1,7% en les dones (81). Comptant a 30 dies després de la col·lisió, l'any 2017 es van produir 24 morts, 19 homes i 5 dones. (Taules 4.1 i 4.2)

La mediana d'edat de les persones lesionades lleus ha estat de 37 anys (tant en homes com en dones), en les persones lesionades greus ha estat de 43 anys (41 anys en homes i 50 en dones) i en les persones mortes en les primeres 24 hores ha estat de 40 anys (40,5 anys en homes i 39 en dones).

El 48,7% de les **persones lesionades o mortes** eren usuàries de motocicleta (56,6% en homes i 36,3% en dones), el 23,2% de turisme (20,6% en homes i 27,2% en dones), el 9,7% eren vianants (7,1% en homes i 13,8% en dones), el 7,1% de ciclomotor (6,3% en homes i 8,2% en dones), el 4,9% de bicicleta (5,4% en homes i 4,2% en dones) i el 4,8% d'autobús (2,1% en homes i 9,0% en dones) (Taula 4.3). Aquesta distribució varia segons gravetat. Tant en homes com en dones, entre les persones lesionades lleus la major proporció eren usuàries de motocicleta (56,5% en homes i 36,2% en dones) i, en segon lloc, de turisme (21,0% en homes i 27,7% en dones). En canvi, entre les persones lesionades greus, tant en homes com en dones, eren majoritàriament usuaris/es de motocicleta (60,0% i 42,0%, respectivament) i en segon lloc vianants (18,1% i 34,6%, respectivament). Pel que fa a les **persones mortes en les primeres 24 hores**, en homes el 68,8% eren usuàries de motocicleta, el 18,8% vianants i el 12,5% usuàries de turisme. En el cas de les dones mortes a 24 hores, el 100,0% eren vianants. (Taula 4.4)

Els **vianants**, el 2018, van estar implicats en el 13,0% de les col·lisions amb víctimes, i van representar el 9,7% del total de les persones lesionades o mortes, el 23,7% de les persones lesionades greus i el 41,7% de les persones mortes a 30 dies. (Taules 4.5 i 4.6)

Les **bicicletes**, el 2018, van estar implicades en el 7,9% de les col·lisions amb víctimes, i van representar el 4,3% dels vehicles implicats. Els ciclistes lesionats van representar el 4,9% del total de les persones lesionades o mortes i el 5,9% de les persones lesionades greus. El 2018 no hi va haver cap persona ciclista morta. (Taules 4.5 i 4.6)

Els **ciclomotors**, el 2018, van estar implicats en el 9,1% de les col·lisions amb víctimes, i van representar el 4,8% dels vehicles implicats. Les persones lesionades usuàries de ciclomotor van representar el 7,1% del total de les persones lesionades o mortes i el 8,5% de les persones lesionades greus. El 2018 no hi va haver cap persona usuària de ciclomotor morta. (Taules 4.5 i 4.6)

Les **motocicletes**, el 2018, van estar implicades en el 57,8% de les col·lisions amb víctimes i van representar el 33,3% dels vehicles implicats. Les persones lesionades usuàries de motocicleta van representar el 48,7% del total de les persones lesionades o mortes, el 53,8% de les persones lesionades greus i el 50,0% de les persones mortes a 30 dies. (Taules 4.5 i 4.6)

Els **turismes**, el 2018, van estar implicats en el 55,0% de les col·lisions amb víctimes, i van representar el 35,4% dels vehicles implicats. Les persones lesionades usuàries de turisme van representar el 18,7% del total de les persones lesionades o mortes, el 2,5% de les persones lesionades greus i el 4,2% de les persones mortes a 30 dies. (Taules 4.5 i 4.6)

Els **taxis**, el 2018, van estar implicats en el 9,8% de les col·lisions amb víctimes, i van representar el 5,3% dels vehicles implicats. Les persones lesionades usuàries de taxi van representar el 2,7% del total de les persones lesionades o mortes i el 0,8% de les persones lesionades greus. El 2018 no hi va haver cap persona usuària de taxi morta. (Taules 4.5 i 4.6)

Les **furgonetes**, el 2018, van estar implicades en el 12,1% de les col·lisions amb víctimes, i van representar el 6,5% dels vehicles implicats. Les persones lesionades usuàries de furgoneta van representar el 1,9% del total de les persones lesionades o mortes, el 0,4% de les persones lesionades greus i el 4,2% de les persones mortes a 30 dies. (Taules 4.5 i 4.6)

Els **autobusos**, el 2018, van estar implicats en el 6,0% de les col·lisions amb víctimes, i van representar el 3,1% dels vehicles implicats. Les persones lesionades usuàries d'autobús van representar el 4,8% del total de les persones lesionades o mortes i el 3,0% de les persones lesionades greus. El 2018 no hi va haver cap persona usuària d'autobús morta. (Taules 4.5 i 4.6)

Els **camions**, el 2018, van estar implicats en el 3,4% de les col·lisions amb víctimes, i van representar el 1,8% dels vehicles implicats. Les persones lesionades usuàries de camions representaven el 0,3% del conjunt de les persones lesionades o mortes. El 2018 no hi va haver cap persona usuària de camió lesionada greu o morta. (Taules 4.5 i 4.6)

Segons el nombre d'hores en desplaçament de les persones per la ciutat i prenent el turisme com a referència, el risc de lesió per col·lisió de trànsit essent usuari de motocicleta és 13,4 vegades superior, essent ciclista 4,9 vegades superior, essent usuari de taxi 2,1 vegades superior, essent usuari de furgoneta 2,0 vegades superior i essent usuari de ciclomotor 1,8 vegades superior. En canvi, el risc de lesió per col·lisió de trànsit segons el nombre d'hores en desplaçament essent vianant, usuari o usuària d'autobús o de camió és inferior que essent usuari o usuària de turisme. (Taules 4.5 i 4.7)

La distribució per **barris** mostra molta variabilitat en la **concentració de persones lesionades** per col·lisió de trànsit (nombre de persones lesionades per cada 100 metres de via) el 2018. Els barris que presenten la major concentració (igual o superior a 225,1 que correspon al percentil 95) són La Dreta de l'Eixample, l'Antiga Esquerra de l'Eixample, La Sagrada Família i la Nova Esquerra de l'Eixample. Els barris amb la menor concentració (igual o inferior a 10,7, percentil 95) són Vallbona, Torre Baró, Vallvidrera, el Tibidabo i les Planes i, Can Baró. (Taula 4.8)

Si en lloc de tenir en compte els km de via, es té en compte els **km que els vehicles a motor realitzen per cada barri**, també s'observa molta variabilitat entre barris en la raó de persones lesionades o mortes per trànsit per 10 milions de veh-km recorreguts. Els barris amb la major raó (igual o superior a 61,7 que correspon al percentil 95) són El Turó de la Peira, la Nova Esquerra de l'Eixample, La Dreta de l'Eixample i Sants-Badal. Els barris amb una menor raó (igual o menor a 5,7, percentil 95) són Torre Baró, Vallvidrera, el Tibidabo i les Planes, Can Baró, La Trinitat Vella i Vallbona. (Taula 4.8)

Les diferències en la concentració de persones lesionades o mortes per 100 metres de via entre **barris** varien en funció del **mode de transport**. Considerant una elevada concentració a aquella igual o superior al percentil 95: els barris de La Dreta de l'Eixample i l'Antiga Esquerra de l'Eixample presenten una elevada concentració tant de persones vianants i ciclistes atropellades com d'usuàries de ciclomotor o motocicleta lesionades; els barris de La Sagrada Família i la Nova Esquerra de l'Eixample, presenten una elevada concentració tant de persones ciclistes atropellades com de usuàries de ciclomotor o motocicleta lesionades. Altres barris presenten una elevada concentració només en un mode de transport: els barris de Sant Antoni i Hostafrancs presenten una elevada concentració en persones vianants; els barris de Montbau, La Trinitat Nova, La Trinitat Vella, La Vila Olímpica del Poblenou i, Diagonal Mar i el Front Marítim del Poblenou, presenten una elevada concentració en usuàries de turisme. (Taula 4.9)

Respecte els **veh-km recorreguts pels barris**, considerant una elevada raó de persones lesionades o mortes per 10 milions de veh-km recorreguts a aquella igual o superior al percentil 95: el Raval presenta una elevada raó en modes de transport no motoritzats (vianants o ciclistes); els barris de La Dreta de l'Eixample, la Nova Esquerra de l'Eixample, La Sagrada Família i Sants-Badal, presenten una elevada raó tant en bicicleta com en ciclomotor o motocicleta; el barri de El Turó de la Peira presenta una elevada raó tant en vianants com en turisme. Altres barris presenten una elevada raó només en un mode de transport en concret: el barri de El Pont Pienc presenta una elevada raó en bicicleta; El Putxet i el Farró presenta una elevada raó en ciclomotor o motocicleta; El Congrés i els Indians presenta una elevada raó en vianants; els barris de Sant Martí de

Provençals i La Verneda i la Pau presenten una elevada raó en turisme. També s'observen barris que presenten una elevada raó en un mode de transport i una baixa raó en un altre mode de transport: els barris de La Font de la Guatlla i La Trinitat Nova, presenten una elevada raó de persones usuàries de turisme lesionades però una baixa raó de persones usuàries de bicicleta atropellades; el barri de Sant Pere, Santa Caterina i la Ribera presenta una elevada raó en bicicleta però una baixa raó en turisme; el barri de Verdun presenta una elevada raó de persones lesionades com a vianants i en canvi una baixa raó en bicicleta. (Taula 4.10)

L'any 2018 respecte el 2017, s'observa una disminució en el nombre total de persones lesionades o mortes del -2,5% i en el nombre de persones ferides greus del -2,1%, no obstant, el nombre de persones mortes a 30 dies ha augmentat notablement, un 26,3% (no es pot valorar el canvi en el nombre de persones lesionades o mortes segons sexe ja que el 2017 es desconeixia el sexe de 450 persones). (Taula 5.1 i 5.2)

Durant el mateix període (2017-2018), el **parc de vehicles** de Barcelona augmenta un 1,3%, però no es pot valorar el canvi en els km recorreguts pels vehicles motoritzats per la ciutat ja que no es disposa de la dada pel 2018. En relació a la **mobilitat de les persones**, el nombre d'etapes en desplaçament en dia feiner augmenta un 2,6% i el nombre d'hores en desplaçament augmenta un 9,6%. (Taula 5.1)

En els **indicadors segons els diferents denominadors de mobilitat** disponibles pel 2018, s'observa que respecte el 2017 hi ha hagut una disminució en l'indicador basat en el parc de vehicles i en major mesura en els indicadors basats en la mobilitat de les persones (nombre d'etapes de desplaçament i d'hores en desplaçament): el nombre de persones lesionades o mortes per 1.000 vehicles censats ha disminuït un -3,8%, el nombre de persones lesionades o mortes per milió d'etapes de desplaçament ha disminuït un -4,9% i per milió d'hores en desplaçament ha disminuït un -10,9%. (Taula 5.1)

Segons el **mode de transport**, el 2018 respecte el 2017, s'observa una reducció en el nombre de persones lesionades o mortes sobretot en les usuàries de ciclomotor, de bicicleta, de turisme, de camió i en persones vianants, essent del -15,0%, -7,0%, -6,0%, -5,0% i -6,3%, respectivament. Aquesta disminució també s'observa, però en menor magnitud, en les usuàries de motocicleta i de furgoneta, essent del -1,4% i -0,9%, respectivament. En canvi, en el nombre de persones lesionades o mortes usuàries de taxi i d'autobús, s'observa un augment del 10,5% i del 12,8%, respectivament. Tenint en compte la gravetat, el nombre de persones lesionades greus s'ha reduït en usuàries de turisme, de bicicleta i en vianants, un -40,0%, -12,5% i -16,4%, respectivament, i s'ha mantingut en les persones usuàries de ciclomotor, de taxi, de furgoneta i de camió. El nombre de persones lesionades greus ha augmentat només en usuàries d'autobús i de motocicleta, un 133,3% i 5,8%, respectivament. En canvi, el nombre de persones mortes a 30 dies ha augmentat en usuàries de motocicleta un 50,0% i vianants en un 25,0%, ha passat de 0 a 1 persona morta en usuàries de turisme i de furgoneta, s'ha mantingut estable en persones usuàries de ciclomotor, de taxi, d'autobús i de camió, i només s'ha reduït en usuàries de bicicleta (un -100%). El nombre de persones lesionades o mortes per milió d'hores en desplaçament es redueix en tots els modes de transport (un -47,5% en camió, un -47,1% en taxi, un -42,1% en furgoneta, un -21,4% en ciclomotor,

un -19,3% en vianants, un -18,0% en turisme i un -9,2% en motocicleta), excepte en bicicleta i autobús (augment del 15,1% i del 10,6%, respectivament). (Taules 5.5, 5.6, 5.7, 5.8, 5.9, 5.10, 5.11, 5.12 i 5.13)

En relació a l'**evolució**, cal assenyalar que l'any 2018 mostra globalment una disminució del nombre de persones lesionades o mortes, trencant la tendència a l'augment que s'observava des de l'any 2012, any en que es va invertir la tendència decreixent de la sèrie des de l'any 2005. El nombre de persones lesionades greus portava una tendència decreixent des del 2014, que es va trencar de manera marcada el 2017 amb un augment del 25,5% respecte el 2016, però que el 2018 es torna a invertir amb una lleugera disminució, del -2,1% respecte el 2017. (Taula 5.1 i Figura 5.1)

L'any 2018 és l'any que finalitza el Pla Local de Seguretat Vial de Barcelona 2013-2018. Respecte el 2013, any d'inici del pla, tot i que el nombre total de persones lesionades o mortes ha augmentat un 4,4%, el nombre de persones greus s'ha reduït un -8,9% i el nombre de persones mortes a 30 dies un -4,5%. També s'observa una reducció en els indicadors basats en la mobilitat de les persones, amb una reducció del -6,0% en el nombre de persones lesionades o mortes per un milió d'etapes de desplaçament i del -8,3% en el nombre de persones lesionades o mortes per un milió d'hores en desplaçament. (Taula 5.1, Figura 5.1 i Figura 5.2)

Cal prioritzar intervencions dirigides particularment a la reducció del nombre de persones lesionades més vulnerables, com són els vianants, els ciclistes i els usuaris de vehicles de dues rodes a motor. També cal seguir observant com evoluciona el nombre de persones lesionades de gravetat.

4

Lesions per col·lisió de trànsit a Barcelona l'any 2018

4.1 Col·lisions amb víctimes, vehicles implicats i persones lesionades

Taula 4.1: Nombre de col·lisions amb víctimes, vehicles implicats, persones lesionades, mesures d'exposició i indicadors segons diferents mesures d'exposició. Barcelona, 2018.

Col·lisions	N
Col·lisions amb víctimes	9.188
Col·lisions amb víctimes en dia feiner	7.442
Vehicles implicats	N
Vehicles implicats en col·lisions amb víctimes	17.826
Vehicles implicats en col·lisions amb víctimes en dia feiner	14.457
Persones lesionades	N
Persones lesionades o mortes	11.877
Persones lesionades o mortes en dia feiner	9.409
Persones lesionades o mortes en dia feiner majors de 15 anys	9.143
Persones lesionades lleus	11.620
Persones lesionades greus	236
Persones lesionades greus o mortes	257
Persones mortes a 24 h	21
Persones mortes a 30 dies	24
Exposició	N
Habitants (Padró municipal a 1 de gener)	1.641.548
Veh-km anuals (dia feiner)	-
Parc de vehicles	974.994
Etaques de desplaçaments (dia feiner i desplaçaments de més de 5 minuts)	8.436.197
Hores en desplaçament (dia feiner i majors de 15 anys)	3.155.874
Indicadors	Taxa/Raó
Col·lisions per 10.000 hab.	56,0
Víctimes per 10.000 hab.	72,4
Vehicles implicats per 10.000 hab.	108,6
Col·lisions per 100.000 veh-km	-
Víctimes per 100.000 veh-km	-
Vehicles implicats per 100.000 veh-km	-
Col·lisions per 1.000 vehicles censats	9,4
Víctimes per 1.000 vehicles censats	12,2
Vehicles implicats per 1.000 vehicles censats	18,3
Col·lisions (dia feiner) per 1.000.000 etapes de desplaçament	3,6
Víctimes (dia feiner) per 1.000.000 etapes de desplaçament	4,6
Vehicles implicats (dia feiner) per 1.000.000 etapes de desplaçament	7,0
Col·lisions (dia feiner) per 1.000.000 hores en desplaçament	9,6
Víctimes (dia feiner i majors 15 anys) per 1.000.000 hores en desplaçament	11,8
Vehicles implicats (dia feiner) per 1.000.000 hores en desplaçament	18,7

Nota: Les persones lesionades inclouen les persones mortes.

Taula 4.2: Nombre de persones lesionades, mesures d'exposició i indicadors de risc de lesió segons diferents mesures d'exposició, per sexe. Barcelona, 2018.

HOMES	
Persones lesionades	N
Persones lesionades o mortes	7.229
Persones lesionades o mortes en dia feiner majors de 15 anys	5.610
Persones lesionades lleus	7.058
Persones lesionades greus	155
Persones lesionades greus o mortes	171
Persones mortes a 24 h	16
Persones mortes a 30 dies	19
Exposició	N
Habitants (Padró municipal a 1 de gener)	777.854
Etapes de desplaçaments (dia feiner i desplaçaments de més de 5 minuts)	3.342.514
Hores en desplaçament (dia feiner-majors de 15 anys)	1.550.339
Indicadors	Taxa/Raó
Víctimes per 10.000 habitants	92,9
Víctimes (dia feiner i majors 15 anys) per 1.000.000 etapes de desplaçament	6,9
Víctimes (dia feiner i majors 15 anys) per 1.000.000 hores en desplaçament	14,8
DONES	
Persones lesionades	N
Persones lesionades o mortes	4.644
Persones lesionades o mortes en dia feiner majors de 15 anys	3.531
Persones lesionades lleus	4.558
Persones lesionades greus	81
Persones lesionades greus o mortes	86
Persones mortes a 24 h	5
Persones mortes a 30 dies	5
Exposició	N
Habitants (Padró municipal a 1 de gener)	863.694
Etapes de desplaçaments (dia feiner i desplaçaments de més de 5 minuts)	3.586.404
Hores en desplaçament (dia feiner-majors de 15 anys)	1.605.535
Indicadors	Taxa/Raó
Víctimes per 10.000 habitants	53,8
Víctimes (dia feiner i majors 15 anys) per 1.000.000 etapes de desplaçament	4,0
Víctimes (dia feiner i majors 15 anys) per 1.000.000 hores en desplaçament	9,0

Nota: Es desconeix el sexe de 4 persones. Les persones lesionades inclouen les persones mortes.

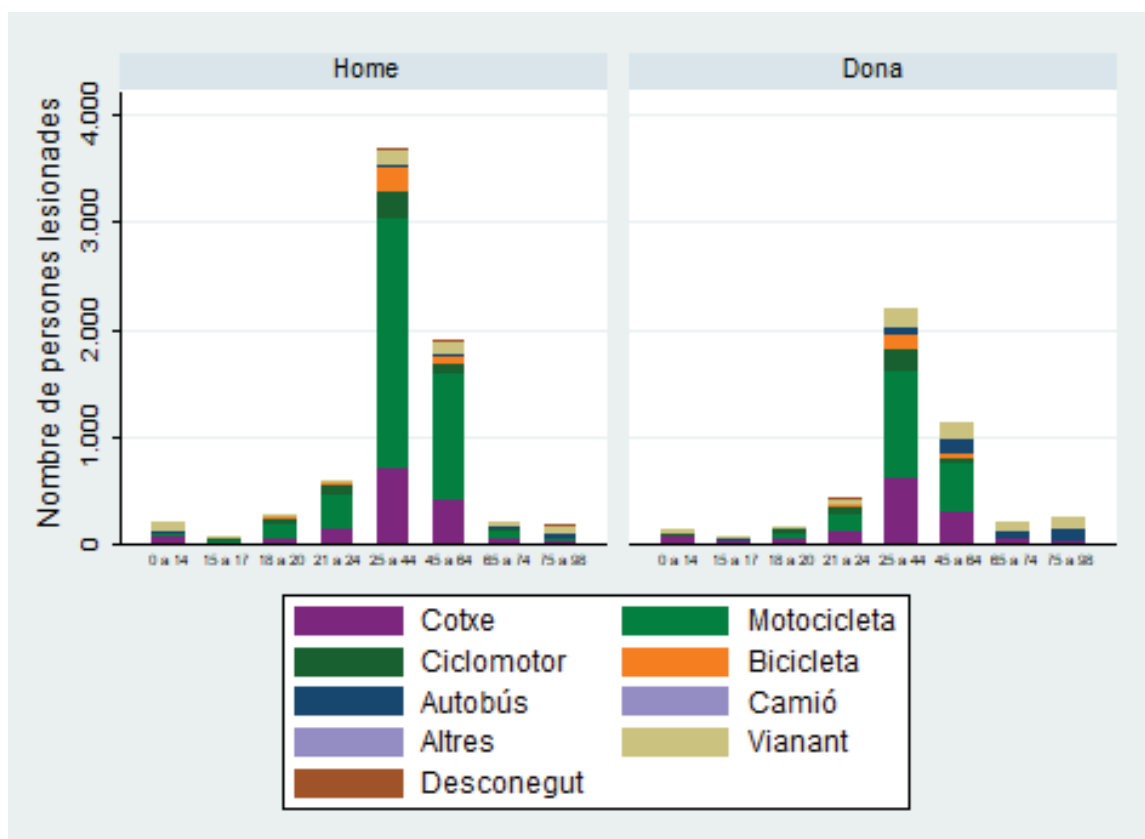
4.2 Persones lesionades per trànsit segons mode de transport

Taula 4.3: Nombre de persones lesionades per trànsit segons sexe i mode de transport. Barcelona, 2018

Vehicle en el que circulava	Home		Sexe Dona		Total	
	N	%	N	%	N	%
Cotxe	1491	20,6	1263	27,2	2754	23,2
Motocicleta	4095	56,6	1684	36,3	5779	48,7
Ciclomotor	458	6,3	383	8,2	841	7,1
Bicicleta	389	5,4	195	4,2	584	4,9
Autobús	151	2,1	420	9,0	571	4,8
Camió	33	0,5	5	0,1	38	0,3
Altres	94	1,3	53	1,1	147	1,2
Vianant	515	7,1	640	13,8	1155	9,7
Desconegut	3	0,0	1	0,0	4	0,0
Total	7229	100,0	4644	100,0	11873	100,0

Nota: Cotxe inclou també taxi i furgoneta. Les persones lesionades inclouen les persones mortes. Es desconeix el sexe de 4 persones.

Figura 4.1: Nombre de persones lesionades per trànsit segons vehicle en el que circulaven, grup d'edat i sexe. Barcelona, 2018.



Nota: Es desconeix el sexe de 4 persones. Les persones lesionades inclouen les persones mortes.

Taula 4.4: Nombre de persones lesionades per trànsit segons sexe, mode de transport i gravetat. Barcelona, 2018.

Ferits LLeus

Vehicle en el que circulava	Home		Sexe Dona		Total	
	N	%	N	%	N	%
Cotxe	1481	21,0	1262	27,7	2743	23,6
Motocicleta	3991	56,5	1650	36,2	5641	48,6
Ciclomotor	445	6,3	376	8,2	821	7,1
Bicicleta	380	5,4	190	4,2	570	4,9
Autobús	150	2,1	414	9,1	564	4,9
Camió	33	0,5	5	0,1	38	0,3
Altres	91	1,3	53	1,2	144	1,2
Vianant	484	6,9	607	13,3	1091	9,4
Desconegut	3	0,0	1	0,0	4	0,0
Total	7058	100,0	4558	100,0	11616	100,0

Ferits Greus

Vehicle en el que circulava	Home		Sexe Dona		Total	
	N	%	N	%	N	%
Cotxe	8	5,2	1	1,2	9	3,8
Motocicleta	93	60,0	34	42,0	127	53,8
Ciclomotor	13	8,4	7	8,6	20	8,5
Bicicleta	9	5,8	5	6,2	14	5,9
Autobús	1	0,6	6	7,4	7	3,0
Altres	3	1,9	0	0,0	3	1,3
Vianant	28	18,1	28	34,6	56	23,7
Total	155	100,0	81	100,0	236	100,0

Morts

Vehicle en el que circulava	Home		Sexe Dona		Total	
	N	%	N	%	N	%
Cotxe	2	12,5	0	0,0	2	9,5
Motocicleta	11	68,8	0	0,0	11	52,4
Vianant	3	18,8	5	100,0	8	38,1
Total	16	100,0	5	100,0	21	100,0

Nota: Cotxe inclou també taxi i furgoneta.

Taula 4.5: Nombre de col·lisions amb víctimes, persones lesionades, vehicles implicats, mesures d'exposició i indicadors segons diferents mesures d'exposició, per mode de transport. Barcelona, 2018.

	Vianant	Bicicleta	Ciclo-motor	Moto-cicleta	Turisme	Taxi	Furgoneta	Autobús	Camió
Col·lisions (N)									
Col·lisions amb víctimes	1.195	723	835	5.308	5.051	896	1.109	547	310
Col·lisions amb víctimes en dia feiner	979	616	668	4.444	3.981	697	971	450	275
Vehicles implicats (N)									
Vehicles implicats en col·lisions amb víctimes	1.328	774	862	5.935	6.319	938	1.152	553	320
Vehicles implicats en col·lisions amb víctimes en dia feiner	1.078	655	687	4.991	4.897	725	1.005	456	284
Persones lesionades (N)									
Persones lesionades o mortes	1.156	585	841	5.779	2.217	316	223	571	38
Persones lesionades o mortes en dia feiner	938	494	660	4.760	1.539	221	176	480	29
Persones lesionades o mortes en dia feiner majors de 15 anys	833	484	649	4.727	1.471	218	152	469	29
Persones lesionades lleus	1.092	571	821	5.641	2.210	314	221	564	38
Persones lesionades greus	56	14	20	127	6	2	1	7	0
Persones mortes a 24 h	8	0	0	11	1	0	0	0	0
Persones mortes a 30 dies	10	0	0	12	1	0	1	0	0
Exposició (N)									
Habitants (Padró municipal a 1 de gener)	1.641.548	1.641.548	1.641.548	1.641.548	1.641.548	1.641.548	1.641.548	1.641.548	1.641.548
Veh-km anuals (dia feiner)	-	-	-	-	-	-	-	-	-
Parc de vehicles	974.994	974.994	56.334	238.612	592.314	-	46.878	-	19.939
Etaques de desplaçaments (dia feiner i desplaçaments de més de 5 minuts)	2.732.519	189.786	376.364	376.364	1.281.352	150.397	456.182	1.114.819	456.182
Hores en desplaçament (dia feiner i majors de 15 anys)	672.556	41.569	147.707	147.707	616.432	42.921	32.315	445.816	32.315
Indicadors (Taxa/Raó)									
Col·lisions per 10.000 hab.	7,3	4,4	5,1	32,3	30,8	5,5	6,8	3,3	1,9
Víctimes per 10.000 hab.	7,0	3,6	5,1	35,2	13,5	1,9	1,4	3,5	0,2
Vehicles implicats per 10.000 hab.	8,1	4,7	5,3	36,2	38,5	5,7	7,0	3,4	1,9
Col·lisions per 100.000 veh-km	-	-	-	-	-	-	-	-	-
Víctimes per 100.000 veh-km	-	-	-	-	-	-	-	-	-
Vehicles implicats per 100.000 veh-km	-	-	-	-	-	-	-	-	-
Col·lisions per 1.000 vehicles censats	1,2	0,7	14,8	22,2	8,5	-	23,7	-	15,5
Víctimes per 1.000 vehicles censats	1,2	0,6	14,9	24,2	3,7	-	4,8	-	1,9
Vehicles implicats per 1.000 vehicles censats	1,4	0,8	15,3	24,9	10,7	-	24,6	-	16,0
Col·lisions (dia feiner) per 1.000.000 etapes de desplaçament	1,5	13,2	7,2	48,2	12,7	18,9	8,7	1,6	2,5
Víctimes (dia feiner) per 1.000.000 etapes de desplaçament	1,4	10,6	7,2	51,6	4,9	6,0	1,6	1,8	0,3
Vehicles implicats (dia feiner) per 1.000.000 etapes de desplaçament	1,6	14,1	7,5	54,1	15,6	19,7	9,0	1,7	2,5
Col·lisions (dia feiner) per 1.000.000 hores en desplaçament	5,9	60,5	18,5	122,8	26,4	66,3	122,6	4,1	34,7
Víctimes (dia feiner i majors 15 anys) per 1.000.000 hores en desplaçament	5,1	47,5	17,9	130,6	9,7	20,7	19,2	4,3	3,7
Vehicles implicats (dia feiner) per 1.000.000 hores en desplaçament	6,5	64,3	19,0	137,9	32,4	68,9	126,9	4,2	35,9

Nota: Les persones lesionades inclouen les persones mortes.

Taula 4.6: Percentatge de col·lisions, vehicles implicats i persones lesionades segons mode de transport. Barcelona, 2018.

	Vianant %	Bicicleta %	Ciclomotor %	Motocicleta %	Turisme %	Taxi %	Furgoneta %	Autobús %	Camió %
Col·lisions amb víctimes	13,0	7,9	9,1	57,8	55,0	9,8	12,1	6,0	3,4
Vehicles implicats	-	4,3	4,8	33,3	35,4	5,3	6,5	3,1	1,8
Persones lesionades									
Lesionades o mortes	9,7	4,9	7,1	48,7	18,7	2,7	1,9	4,8	0,3
Lesionades greus	23,7	5,9	8,5	53,8	2,5	0,8	0,4	3,0	0,0
Mortes a 30 dies	41,7	0,0	0,0	50,0	4,2	0,0	4,2	0,0	0,0

Nota: Les persones lesionades inclouen les persones mortes.

Taula 4.7: Risc Relatiu de col·lisió amb víctimes, de lesió i de veure's implicat en una col·lisió, per cada mode de transport respecte a turisme. Barcelona, 2018.

	Vianant		Bicicleta		Ciclomotor		Motocicleta		Turisme		Taxi		Furgoneta		Autobús		Camió		
	RR	RR	RR	RR	RR	RR	RR	RR	RR	RR	RR	RR	RR	RR	RR	RR	RR	RR	
Col·lisions per 10.000 hab.	0,24	0,14	-	-	-	-	-	-	-	-	-	-	-	-	-	-	-	-	-
Víctimes per 10.000 hab.	0,52	0,26	-	-	-	-	-	-	-	-	-	-	-	-	-	-	-	-	-
Vehicles implicats per 10.000 hab.	0,21	0,12	-	-	-	-	-	-	-	-	-	-	-	-	-	-	-	-	-
Col·lisions per 100.000 veh-km	-	-	-	-	-	-	-	-	-	-	-	-	-	-	-	-	-	-	-
Víctimes per 100.000 veh-km	-	-	-	-	-	-	-	-	-	-	-	-	-	-	-	-	-	-	-
Vehicles implicats per 100.000 veh-km	-	-	-	-	-	-	-	-	-	-	-	-	-	-	-	-	-	-	-
Col·lisions per 1.000 vehicles censats	0,14	0,09	0,09	0,09	1,74	1,74	2,61	2,61	1,00	1,00	1,00	1,00	2,77	2,77	1,00	1,00	1,00	1,00	1,00
Víctimes per 1.000 vehicles censats	0,32	0,16	0,16	0,16	3,99	3,99	6,47	6,47	1,00	1,00	1,00	1,00	1,27	1,27	1,00	1,00	1,00	1,00	1,00
Vehicles implicats per 1.000 vehicles censats	0,13	0,07	0,07	0,07	1,43	1,43	2,33	2,33	1,00	1,00	1,00	1,00	2,30	2,30	1,00	1,00	1,00	1,00	1,00
Col·lisions (dia feiner) per 1.000.000 etapes de desplaçament	0,12	1,04	1,04	1,04	0,57	0,57	3,80	3,80	1,00	1,00	1,00	1,49	0,69	0,69	1,00	1,00	0,13	0,13	0,19
Víctimes (dia feiner) per 1.000.000 etapes de desplaçament	0,29	2,17	2,17	2,17	1,46	1,46	10,53	10,53	1,00	1,00	1,00	1,22	0,32	0,32	1,00	1,00	0,36	0,36	0,05
Vehicles implicats (dia feiner) per 1.000.000 etapes de desplaçament	0,10	0,90	0,90	0,90	0,48	0,48	3,47	3,47	1,00	1,00	1,00	1,26	0,58	0,58	1,00	1,00	0,11	0,11	0,16
Col·lisions (dia feiner) per 1.000.000 hores en desplaçament	0,23	2,29	2,29	2,29	0,70	0,70	4,66	4,66	1,00	1,00	1,00	2,51	4,65	4,65	1,00	1,00	0,16	0,16	1,32
Víctimes (dia feiner i majors 15 anys) per 1.000.000 hores en desplaçament	0,52	4,88	4,88	4,88	1,84	1,84	13,41	13,41	1,00	1,00	1,00	2,13	1,97	1,97	1,00	1,00	0,44	0,44	0,38
Vehicles implicats (dia feiner) per 1.000.000 hores en desplaçament	0,20	1,98	1,98	1,98	0,59	0,59	4,25	4,25	1,00	1,00	1,00	2,13	3,91	3,91	1,00	1,00	0,13	0,13	1,11

4.3 Persones lesionades per trànsit segons barri

Taula 4.8: Nombre de persones lesionades per trànsit, global i en dies laborables, quilòmetres de via, vehicles-km recorreguts, concentració (per 100m de via) i raó (per 10 milions de veh-km recorreguts) de persones lesionades, segons barri. Barcelona, 2018

	Barri	Les	Km	Conc	Lab	Veh-km	Raó
1	El Raval	128	23,5	54,4	102	29,8	34,3
2	El Barri Gòtic	161	14,1	113,9	120	37,6	31,9
3	La Barceloneta	181	23,8	76,1	131	56,7	23,1
4	Sant Pere, Santa Caterina i la Ribera	138	16,5	83,8	96	26,1	36,8
5	El Fort Pienc	340	17,3	196,1	248	57,3	43,3
6	La Sagrada Família	480	18,3	262,0	372	69,3	53,7
7	La Dreta de l'Eixample	1.418	44,7	317,4	1.116	179,6	62,1
8	L'Antiga Esquerra de l'Eixample	623	21,6	288,4	497	98,3	50,6
9	La Nova Esquerra de l'Eixample	495	22,4	221,5	403	61,7	65,3
10	Sant Antoni	268	16,0	167,3	218	52,0	41,9
11	El Poblet	321	54,0	59,4	228	75,8	30,1
12	La Marina del Prat Vermell	286	115,0	24,9	251	253,1	9,9
13	La Marina del Port	79	17,9	44,1	68	25,6	26,6
14	La Font de la Guatlla	50	6,7	75,0	40	8,7	46,0
15	Hostafrancs	146	10,0	146,3	117	22,8	51,3
16	La Bordeta	107	13,6	78,6	82	41,3	19,8
17	Sants-Badal	65	9,3	70,0	56	9,1	61,7
18	Sants	189	27,5	68,7	147	43,9	33,5
19	Les Corts	379	33,2	114,1	301	90,0	33,5
20	La Maternitat i Sant Ramón	224	26,2	85,5	175	66,8	26,2
21	Pedralbes	259	41,8	61,9	205	144,1	14,2
22	Vallvidrera, el Tibidabo i les Planes	26	39,4	6,6	22	62,6	3,5
23	Sarrià	187	42,4	44,1	144	106,0	13,6
24	Les Tres Torres	163	16,9	96,4	129	35,7	36,1
25	Sant Gervasi-La Bonanova	319	38,2	83,6	263	103,8	25,3
26	Sant Gervasi-Galvany	438	35,0	125,1	365	75,0	48,7
27	El Putxet i el Farró	151	17,2	88,0	130	23,0	56,6
28	Vallcarca i els Penitents	145	24,0	60,5	121	58,6	20,6
29	El Coll	16	5,6	28,7	13	5,0	25,8
30	La Salut	76	11,3	67,3	56	19,3	29,1
31	La Vila de Gràcia	172	33,9	50,8	143	35,7	40,1
32	El Camp d'en Grassot i Gràcia Nova	131	13,8	94,7	100	23,5	42,6
33	El Baix Guinardó	106	10,7	98,9	85	24,0	35,4
34	Can Baró	10	9,4	10,7	10	17,7	5,7
35	El Guinardó	117	23,1	50,6	98	23,3	42,1
36	La Font d'en Fargues	25	12,8	19,5	20	7,0	28,5
37	El Carmel	119	18,5	64,3	104	20,2	51,4

Les: Nombre de persones lesionades o mortes; Km: Quilòmetres de via; Conc: Concentració, nombre de persones lesionades o mortes per 100m de via; Lab: Nombre de persones lesionades o mortes en dies laborables; Veh-Km: Nombre de km recorreguts pels vehicles a motor en dies laborables; Raó: Nombre de persones lesionades o mortes en dies laborables per 10 milions de vehicles-km recorreguts. Nota: Els km de via i els veh-km corresponen al 2017, no es disposa de les dades per el 2018.

(Continuació taula 4.8) Nombre de persones lesionades per trànsit, global i en dies laborables, quilòmetres de via, vehicles-km recorreguts, concentració (per 100m de via) i raó (per 10 milions de veh-km recorreguts) de persones lesionades, segons barri. Barcelona, 2018

	Barri	Les	Km	Conc	Lab	Veh-km	Raó
38	La Teixonera	20	8,5	23,4	15	14,4	10,4
39	Sant Genís dels Agudells	63	13,1	48,1	59	33,1	17,9
40	Montbau	100	8,9	112,1	84	39,0	21,5
41	La Vall d'Hebron	88	11,1	79,4	72	46,6	15,4
42	La Clota	9	3,3	27,4	7	3,0	23,0
43	Horta	180	38,9	46,3	136	74,6	18,2
44	Vilapicina i la Torre Llobeta	93	13,3	70,0	72	20,6	35,0
45	Porta	110	16,8	65,6	85	28,0	30,4
46	El Turó de la Peira	34	5,9	57,4	28	3,7	76,7
47	Can Peguera	8	4,4	18,2	8	0,8	106,3
48	La Guineueta	50	7,8	63,8	37	14,0	26,5
49	Canyelles	57	8,3	69,1	45	39,8	11,3
50	Les Roquetes	57	12,1	47,2	43	33,3	12,9
51	Verdun	23	5,6	40,9	15	3,0	49,4
52	La Prosperitat	116	16,5	70,3	73	31,0	23,6
53	La Trinitat Nova	87	9,5	91,6	66	29,4	22,4
54	Torre Baró	9	18,1	5,0	7	39,6	1,8
55	Ciutat Meridiana	6	4,4	13,6	3	1,6	18,3
56	Vallbona	7	16,6	4,2	5	51,6	1,0
57	La Trinitat Vella	126	23,7	53,3	84	148,5	5,7
58	Baró de Viver	31	5,3	58,6	29	12,1	24,0
59	El Bon Pastor	175	29,2	59,9	151	81,4	18,5
60	Sant Andreu	204	39,3	51,9	152	51,9	29,3
61	La Sagrera	98	14,4	67,9	88	37,6	23,4
62	El Congrés i els Indians	46	9,1	50,5	33	9,1	36,3
63	Navas	78	8,7	89,6	62	23,3	26,6
64	El Camp de l'Arpa del Clot	177	16,4	107,7	140	34,8	40,2
65	El Clot	160	14,9	107,2	124	39,9	31,1
66	El Parc i la Llacuna del Poblenou	162	18,7	86,6	137	39,6	34,6
67	La Vila Olímpica del Poblenou	158	14,8	106,9	118	45,5	25,9
68	El Poblenou	172	33,4	51,4	139	58,0	24,0
69	Diagonal Mar i el Front Marítim del Poblenou	161	17,9	90,0	133	50,0	26,6
70	El Besós i el Maresme	61	19,2	31,8	53	46,2	11,5
71	Provençals del Poblenou	204	23,0	88,7	161	69,7	23,1
72	Sant Martí de Provençals	100	15,2	66,0	87	18,5	47,0
73	La Verneda i la Pau	83	22,4	37,0	62	16,9	36,6
	Desconegut	26	-	-	20	-	-
	Barcelona	11.877	1.474,2	80,6	9.409	3.380,0	27,8

Les: Nombre de persones lesionades o mortes; Km: Quilòmetres de via; Conc: Concentració, nombre de persones lesionades o mortes per 100m de via; Lab: Nombre de persones lesionades o mortes en dies laborables; Veh-Km: Nombre de km recorreguts pels vehicles a motor en dies laborables; Raó: Nombre de persones lesionades o mortes en dies laborables per 10 milions de vehicles-km recorreguts. Nota: Els km de via i els veh-km corresponen al 2017, no es disposa de les dades pel 2018.

Taula 4.9: Nombre i concentració (per 100m de via) de persones lesionades per trànsit en funció del mode de transport, segons barri. Barcelona, 2018

Barri	Persones lesionades (N)			Concentració				
	Vianant	Bicicleta	Ciclo-Moto	Turisme	Vianant	Bicicleta	Ciclo-Moto	Turisme
1 El Raval	36	19	47	11	15,3	8,1	20,0	4,7
2 El Barri Gòtic	28	14	71	25	19,8	9,9	50,2	17,7
3 La Barceloneta	21	9	73	49	8,8	3,8	30,7	20,6
4 Sant Pere, Santa Caterina i la Ribera	23	12	83	2	14,0	7,3	50,4	1,2
5 El Fort Pienc	30	25	209	44	17,3	14,4	120,5	25,4
6 La Sagrada Família	33	31	345	35	18,0	16,9	188,3	19,1
7 La Dreta de l'Eixample	119	85	938	121	26,6	19,0	210,0	27,1
8 L'Antiga Esquerra de l'Eixample	55	34	419	58	25,5	15,7	194,0	26,9
9 La Nova Esquerra de l'Eixample	47	37	309	54	21,0	16,6	138,3	24,2
10 Sant Antoni	37	19	148	24	23,1	11,9	92,4	15,0
11 El Poblenec	42	20	150	80	7,8	3,7	27,8	14,8
12 La Marina del Prat Vermell	12	5	106	133	1,0	0,4	9,2	11,6
13 La Marina del Port	10	2	39	16	5,6	1,1	21,8	8,9
14 La Font de la Guatlla	3	0	27	10	4,5	0,0	40,5	15,0
15 Hostafrancs	23	8	64	16	23,0	8,0	64,1	16,0
16 La Bordeta	12	8	48	19	8,8	5,9	35,2	14,0
17 Sants-Badal	8	5	39	6	8,6	5,4	42,0	6,5
18 Sants	25	6	112	15	9,1	2,2	40,7	5,5
19 Les Corts	50	17	223	50	15,1	5,1	67,1	15,1
20 La Maternitat i Sant Ramon	23	9	134	39	8,8	3,4	51,1	14,9
21 Pedralbes	14	9	110	82	3,3	2,2	26,3	19,6
22 Vallvidrera, el Tibidabo i les Planes	2	2	14	8	0,5	0,5	3,6	2,0
23 Sarrà	15	5	83	71	3,5	1,2	19,6	16,8
24 Les Tres Torres	9	4	116	25	5,3	2,4	68,6	14,8
25 Sant Gervasi-La Bonanova	20	5	199	67	5,2	1,3	52,1	17,5
26 Sant Gervasi-Galvany	36	13	278	47	10,3	3,7	79,4	13,4
27 El Putxet i el Farró	20	2	101	20	11,7	1,2	58,9	11,7
28 Vallcarca i els Penitents	6	2	97	30	2,5	0,8	40,5	12,5
29 El Coll	2	0	12	1	3,6	0,0	21,5	1,8
30 La Salut	7	1	55	9	6,2	0,9	48,7	8,0
31 La Vila de Gràcia	25	10	104	4	7,4	3,0	30,7	1,2
32 El Camp d'en Grassot i Gràcia Nova	9	5	87	18	6,5	3,6	62,9	13,0
33 El Baix Guinardó	9	7	73	8	8,4	6,5	68,1	7,5
34 Can Baró	1	0	7	2	1,1	0,0	7,5	2,1
35 El Guinardó	19	3	68	16	8,2	1,3	29,4	6,9
36 La Font d'en Fargues	4	0	12	7	3,1	0,0	9,4	5,5
37 El Carmel	17	1	71	11	9,2	0,5	38,3	5,9

Ciclo-Moto: Ciclomotor o motocicleta; Concentració: Nombre de persones lesionades o mortes per 100m de via. Nota: Els km de via corresponen al 2017, no es disposa de la dada pel 2018.

(Continuació taula 4.9) Nombre i concentració (per 100m de via) de persones lesionades per trànsit en funció del mode de transport, segons barri. Barcelona, 2018

Barri	Persones lesionades (N)			Concentració			
	Vianant	Bicicleta	Ciclo-Moto	Vianant	Bicicleta	Ciclo-Moto	Turisme
38 La Teixonera	3	0	8	3,5	0,0	9,4	8,2
39 Sant Genís dels Agudells	3	1	24	2,3	0,8	18,3	25,2
40 Montbau	5	1	34	5,6	1,1	38,1	59,4
41 La Vall d'Hebron	2	0	39	1,8	0,0	35,2	27,1
42 La Clota	1	0	4	3,0	0,0	12,2	9,1
43 Horta	11	1	97	2,8	0,3	24,9	13,6
44 Vilapicina i la Torre Llobeta	11	6	53	8,3	4,5	39,9	6,8
45 Porta	14	6	48	3,6	3,6	28,6	10,7
46 El Turó de la Peira	8	1	16	13,5	1,7	27,0	11,8
47 Can Peguera	2	0	4	4,6	0,0	9,1	4,6
48 La Guineueta	9	3	22	11,5	3,8	28,1	16,6
49 Canyelles	3	0	28	3,6	0,0	33,9	19,4
50 Les Roquetes	7	1	19	5,8	0,8	15,7	18,2
51 Verdun	9	0	10	16,0	0,0	17,8	1,8
52 La Prosperitat	16	5	39	9,7	3,0	23,6	27,3
53 La Trinitat Nova	5	0	25	5,3	0,0	26,3	53,7
54 Torre Baró	1	1	3	0,6	0,6	1,7	2,2
55 Ciutat Meridiana	1	0	1	2,3	0,0	2,3	4,5
56 Vallbona	0	0	0	0,0	0,0	0,0	4,2
57 La Trinitat Vella	1	1	38	0,4	0,4	16,1	33,0
58 Baró de Viver	1	0	13	1,9	0,0	24,6	26,5
59 El Bon Pastor	14	4	78	4,8	1,4	26,7	22,9
60 Sant Andreu	30	11	89	7,6	2,8	22,6	13,5
61 La Sagrera	11	7	44	7,6	4,9	30,5	12,5
62 El Congrés i els Indians	10	2	22	11,0	2,2	24,1	11,0
63 Navas	5	8	47	5,7	9,2	54,0	10,3
64 El Camp de l'Arpa del Clot	21	5	120	12,8	3,0	73,0	9,1
65 El Clot	10	11	88	6,7	7,4	59,0	26,8
66 El Parc i la Llacuna del Poblenou	19	14	99	10,2	7,5	52,9	10,7
67 La Vila Olímpica del Poblenou	9	10	71	6,1	6,8	48,0	28,4
68 El Poblenou	17	11	82	5,1	3,3	24,5	15,0
69 Diagonal Mar i el Front Marítim del Poblenou	4	13	71	2,2	7,3	39,7	28,5
70 El Besós i el Maresme	7	3	24	3,7	1,6	12,5	9,9
71 Provençals del Poblenou	16	16	95	7,0	7,0	41,3	21,7
72 Sant Martí de Provençals	9	3	48	5,9	2,0	31,7	19,1
73 La Verneda i la Pau	7	5	31	3,1	2,2	13,8	16,5
Desconegut	2	1	15	-	-	-	-
Barcelona	1.156	585	6.620	7,8	4,0	44,9	15,0

Ciclo-Moto: Ciclomotor o motocicleta; Concentració: Nombre de persones lesionades o mortes per 100m de via. Nota: Els km de via corresponen al 2017, no es disposa de la dada pel 2018.

Taula 4.10: Nombre de persones lesionades per trànsit en dies laborables i raó per 10 milions de vehicles-km recorreguts, en funció del mode de transport, segons barri. Barcelona, 2018

Barri	Persones lesionades en dies laborables (N)				Raó segons veh-km			
	Vianant	Bicicleta	Ciclo-Moto	Turisme	Vianant	Bicicleta	Ciclo-Moto	Turisme
1 El Raval	27	16	38	8	9,1	5,4	12,8	2,7
2 El Barri Gòtic	23	12	55	19	6,1	3,2	14,6	5,1
3 La Barceloneta	17	8	61	26	3,0	1,4	10,8	4,6
4 Sant Pere, Santa Caterina i la Ribera	20	10	55	1	7,7	3,8	21,1	0,4
5 El Fort Pienc	24	22	157	25	4,2	3,8	27,4	4,4
6 La Sagrada Família	25	27	264	23	3,6	3,9	38,1	3,3
7 La Dreta de l'Eixample	101	69	747	89	5,6	3,8	41,6	5,0
8 L'Antiga Esquerra de l'Eixample	39	31	345	35	4,0	3,2	35,1	3,6
9 La Nova Esquerra de l'Eixample	42	29	252	40	6,8	4,7	40,8	6,5
10 Sant Antoni	30	15	120	18	5,8	2,9	23,1	3,5
11 El Poblenec	27	16	114	54	3,6	2,1	15,0	7,1
12 La Marina del Prat Vermell	9	5	98	113	0,4	0,2	3,9	4,5
13 La Marina del Port	9	2	31	15	3,5	0,8	12,1	5,9
14 La Font de la Guatlla	3	0	23	9	3,5	0,0	26,5	10,4
15 Hostafrancs	16	7	50	13	7,0	3,1	21,9	5,7
16 La Bordeta	10	7	43	6	2,4	1,7	10,4	1,5
17 Sants-Badal	6	5	36	3	6,6	5,5	39,7	3,3
18 Sants	18	4	97	8	4,1	0,9	22,1	1,8
19 Les Corts	40	16	184	30	4,4	1,8	20,5	3,3
20 La Maternitat i Sant Ramón	19	7	111	24	2,8	1,0	16,6	3,6
21 Pedralbes	11	8	101	48	0,8	0,6	7,0	3,3
22 Vallvidrera, el Tibidabo i les Planes	2	1	12	7	0,3	0,2	1,9	1,1
23 Sarrà	13	4	71	46	1,2	0,4	6,7	4,3
24 Les Tres Torres	9	4	93	16	2,5	1,1	26,1	4,5
25 Sant Gervasi-La Bonanova	15	3	173	50	1,4	0,3	16,7	4,8
26 Sant Gervasi-Galvany	34	10	232	34	4,5	1,3	30,9	4,5
27 El Putxet i el Farró	18	2	89	16	7,8	0,9	38,7	7,0
28 Vallcarca i els Penitents	5	2	88	17	0,9	0,3	15,0	2,9
29 El Coll	2	0	10	0	4,0	0,0	19,9	0,0
30 La Salut	6	1	46	3	3,1	0,5	23,9	1,6
31 La Vila de Gràcia	18	9	89	3	5,0	2,5	25,0	0,8
32 El Camp d'en Grassot i Gràcia Nova	6	3	69	12	2,6	1,3	29,4	5,1
33 El Baix Guinardó	8	7	56	6	3,3	2,9	23,3	2,5
34 Can Baró	1	0	7	2	0,6	0,0	4,0	1,1
35 El Guinardó	15	3	62	7	6,4	1,3	26,6	3,0
36 La Font d'en Fargues	3	0	9	6	4,3	0,0	12,8	8,6
37 El Carmel	13	1	63	8	6,4	0,5	31,1	4,0

Ciclo-Moto: Ciclomotor o motocicleta; Raó segons veh-km: Raó segons persones lesionades o mortes en dies laborables per 10 milions de vehicles-km recorreguts.
Nota: Els els veh-km corresponen al 2017, no es disposa de la dada pel 2018.

(Continuació taula 4.10) Nombre de persones lesionades per trànsit en dies laborables i raó per 10 milions de vehicles-km recorreguts, en funció del mode de transport, segons barri. Barcelona, 2018

Barri	Persones lesionades en dies laborables (N)			Raó segons veh-km			
	Vianant	Bicicleta	Ciclo-Moto	Vianant	Bicicleta	Ciclo-Moto	Turisme
38 La Teixonera	3	0	5	2,1	0,0	3,5	3,5
39 Sant Genís dels Agudells	2	1	22	0,6	0,3	6,7	9,7
40 Montbau	5	0	29	1,3	0,0	7,4	11,0
41 La Vall d'Hebron	2	0	31	0,4	0,0	6,6	4,9
42 La Clota	1	0	3	3,3	0,0	9,8	6,6
43 Horta	8	1	76	1,1	0,1	10,2	5,1
44 Vilapicina i la Torre Llobeta	8	6	38	3,9	2,9	18,5	3,4
45 Porta	12	5	42	4,3	1,8	15,0	3,6
46 El Turó de la Peira	6	1	12	16,4	2,7	32,9	19,2
47 Can Peguera	2	0	4	26,6	0,0	53,2	26,6
48 La Guineueta	4	2	17	2,9	1,4	12,2	8,6
49 Canyelles	3	0	26	0,8	0,0	6,5	2,3
50 Les Roquetes	4	1	16	1,2	0,3	4,8	4,5
51 Verdun	7	0	4	23,1	0,0	13,2	3,3
52 La Prosperitat	13	2	28	4,2	0,6	9,0	7,1
53 La Trinitat Nova	5	0	20	1,7	0,0	6,8	12,2
54 Torre Baró	1	1	3	0,3	0,3	0,8	0,5
55 Ciutat Meridiana	1	0	0	6,1	0,0	0,0	0,0
56 Vallbona	0	0	0	0,0	0,0	0,0	1,0
57 La Trinitat Vella	0	1	34	0,0	0,1	2,3	2,8
58 Baró de Viver	1	0	13	0,8	0,0	10,8	10,8
59 El Bon Pastor	13	4	66	1,6	0,5	8,1	7,0
60 Sant Andreu	23	10	77	4,4	1,9	14,8	5,6
61 La Sagrera	10	7	37	2,7	1,9	9,8	4,5
62 El Congrés i els Indians	9	1	14	9,9	1,1	15,4	8,8
63 Navas	5	7	40	2,1	3,0	17,1	0,4
64 El Camp de l'Arpa del Clot	19	5	97	5,5	1,4	27,9	3,4
65 El Clot	9	9	73	2,3	2,3	18,3	6,8
66 El Parc i la Llacuna del Poblenou	16	14	79	4,0	3,5	19,9	4,5
67 La Vila Olímpica del Poblenou	7	7	53	1,5	1,5	11,6	6,6
68 El Poblenou	14	10	64	2,4	1,7	11,0	6,9
69 Diagonal Mar i el Front Marítim del Poblenou	4	10	63	0,8	2,0	12,6	7,0
70 El Besós i el Maresme	6	3	22	1,3	0,6	4,8	3,5
71 Provençals del Poblenou	13	13	81	1,9	1,9	11,6	5,0
72 Sant Martí de Provençals	9	1	45	4,9	0,5	24,3	11,3
73 La Verneda i la Pau	7	5	25	4,1	3,0	14,8	13,6
Desconegut	2	1	10	-	-	-	-
Barcelona	938	494	5.420	2,8	1,5	16,0	4,6

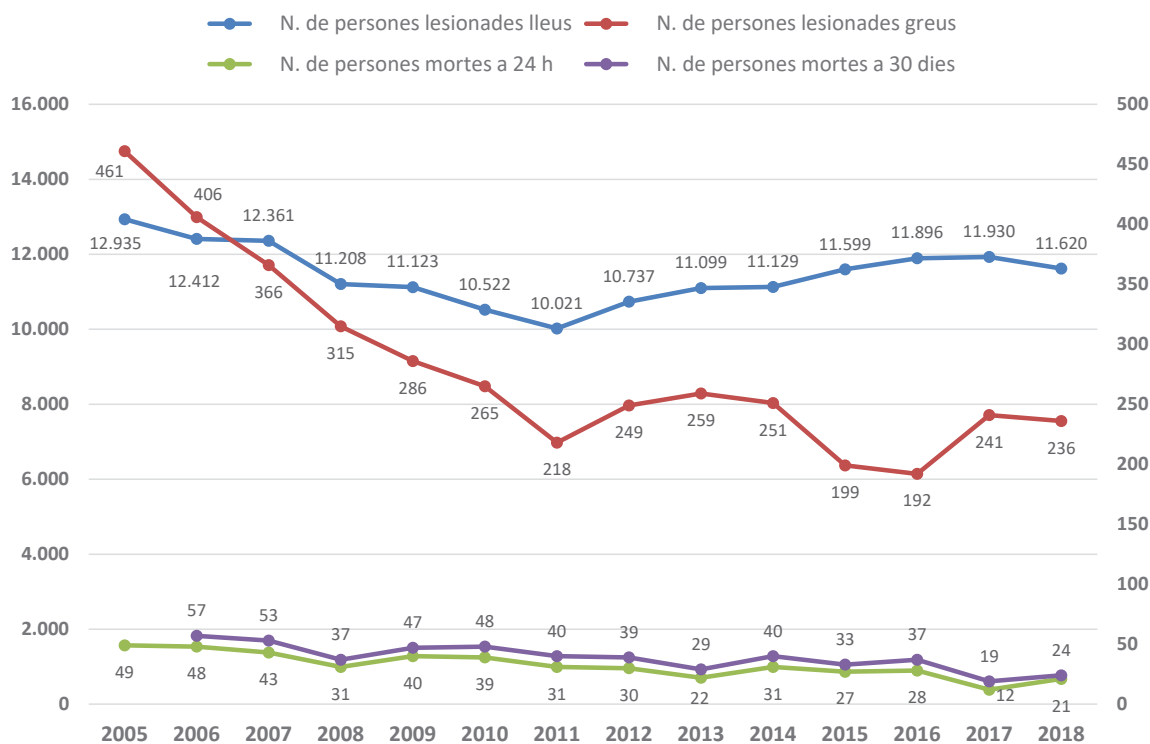
Ciclo-Moto: Ciclomotor o motocicleta; Raó segons veh-km: nombre de persones lesionades o mortes en dies laborables per 10 milions de vehicles-km recorreguts.
Nota: Els veh-km corresponen al 2017, no es disposa de la dada pel 2018.

5

Evolució de les lesions per col·lisió de trànsit a Barcelona, 2011-2018

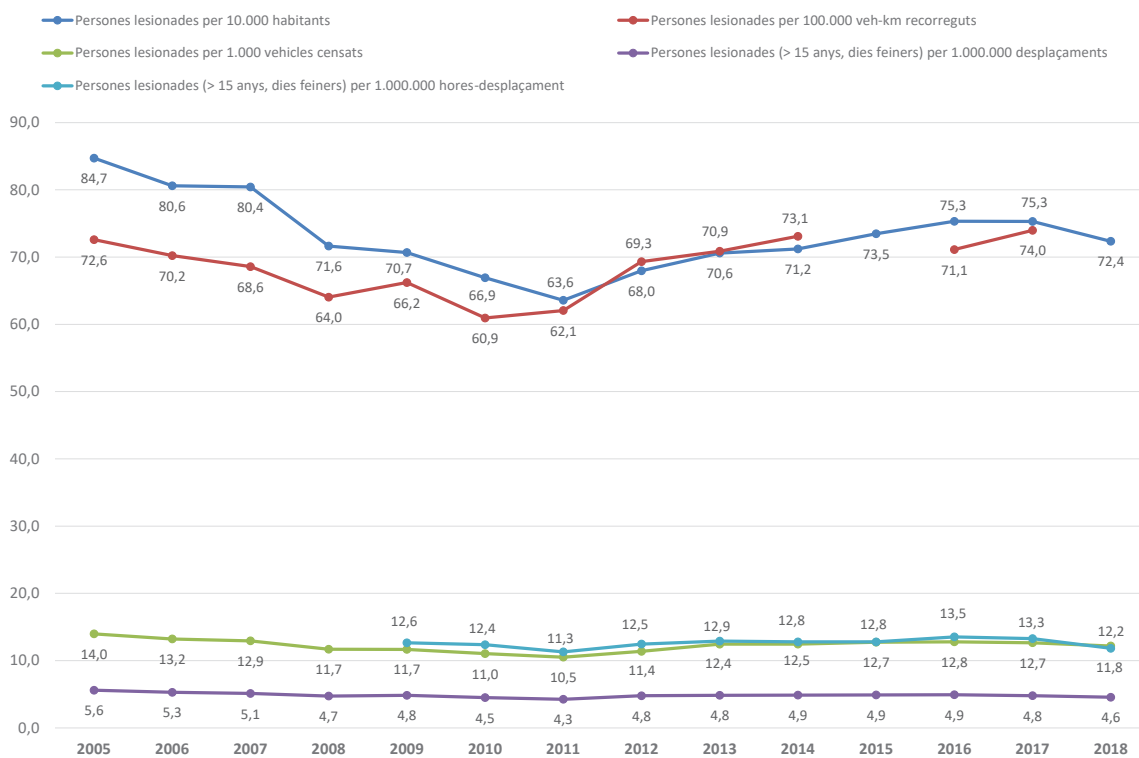
5.1 Persones lesionades segons gravetat

Figura 5.1: Persones lesionades lleus, greus o mortes. Barcelona, 2005-2018.



5.2 Indicadors de lesions per trànsit (globals)

Figura 5.2: Evolució dels indicadors de lesions per trànsit. Barcelona, 2005-2018.



Nota: Les persones lesionades inclouen les persones mortes.

Taula 5.1: Evolució del nombre de col·lisions amb víctimes, persones lesionades, vehicles implicats, mesures d'exposició i indicadors segons diferents mesures d'exposició. Barcelona, 2011-2018.

	2011	2012	2013	2014	2015	2016	2017	2018	2018/13	2018/17
	N	N	N	N	N	N	N	N	%	%
Col·lisions										
Col·lisions amb víctimes	7.911	8.352	8.596	8.766	9.098	9.345	9.434	9.188	6,9	-2,6
Col·lisions amb víctimes en dia feiner	6.437	6.973	7.026	7.229	7.430	7.625	7.644	7.442	5,9	-2,6
Vehicles implicats										
Vehicles implicats en col·lisions amb víctimes	15.191	16.311	16.675	16.938	17.540	18.038	18.231	17.826	6,9	-2,2
Vehicles implicats en col·lisions amb víctimes en dia feiner	12.378	13.664	13.639	13.936	14.378	14.756	14.832	14.457	6,0	-2,5
Persones lesionades										
Persones lesionades o mortes	10.271	11.016	11.380	11.411	11.825	12.116	12.183	11.877	4,4	-2,5
Persones lesionades o mortes en dia feiner	8.167	9.013	9.093	9.180	9.471	9.702	9.649	9.409	3,5	-2,5
Persones lesionades o mortes en dia feiner majors de 15 anys	7.902	8.717	8.834	8.896	9.163	9.372	9.368	9.143	3,5	-2,4
Persones lesionades lleus	10.021	10.737	11.099	11.129	11.599	11.896	11.930	11.620	4,7	-2,6
Persones lesionades greus	218	249	259	251	199	192	241	236	-8,9	-2,1
Persones mortes a 24 h	31	30	22	31	27	28	12	21	-4,5	75,0
Persones mortes a 30 dies	40	39	29	40	33	37	19	24	-17,2	26,3
Exposició										
Habitants (Padró municipal a 1 de gener)	1.615.448	1.620.943	1.611.822	1.602.386	1.609.468	1.608.710	1.617.455	1.641.548	1,8	1,5
Veh-km anuals (dia feiner)	13.159.836	13.001.918	12.830.554	12.560.225	-	13.642.844	13.043.553	-	-	-
Parc de vehicles	976.345	968.332	914.511	916.522	928.512	946.914	962.111	974.994	6,6	1,3
Etaques de desplaçament (dia feiner i desplaçaments de més de 5 minuts)	7.833.495	7.709.589	7.662.339	7.689.654	7.896.223	8.032.637	8.224.348	8.436.197	10,1	2,6
Hores en desplaçament (dia feiner i majors de 15 anys)	2.853.819	2.854.435	2.794.755	2.839.992	2.926.215	2.826.502	2.880.017	3.155.874	12,9	9,6
Indicadors										
Col·lisions per 10.000 hab.	49,0	51,5	53,3	54,7	56,5	58,1	58,3	56,0	5,0	4,0
Víctimes per 10.000 hab.	63,6	68,0	70,6	71,2	73,5	75,3	75,3	72,4	2,5	-3,9
Vehicles implicats per 10.000 hab.	94,0	100,6	103,5	105,7	109,0	112,1	112,7	108,6	5,0	-3,7
Col·lisions per 100.000 veh-km	48,9	53,6	54,8	57,6	-	55,9	58,6	-	-	-
Víctimes per 100.000 veh-km	62,1	69,3	70,9	73,1	-	71,1	74,0	-	-	-
Vehicles implicats per 100.000 veh-km	94,1	105,1	106,3	111,0	-	108,2	113,7	-	-	-
Col·lisions per 1.000 vehicles censats	8,1	8,6	9,4	9,6	9,8	9,9	9,8	9,4	0,3	-3,9
Víctimes per 1.000 vehicles censats	10,5	11,4	12,4	12,5	12,7	12,8	12,7	12,2	-2,1	-3,8
Vehicles implicats per 1.000 vehicles censats	15,6	16,8	18,2	18,5	18,9	19,0	18,9	18,3	0,3	-3,5
Col·lisions (dia feiner) per 1.000.000 etapes de desplaçament	3,4	3,7	3,7	3,8	3,8	3,9	3,8	3,6	-3,8	-5,1
Víctimes (dia feiner) per 1.000.000 etapes de desplaçament	4,3	4,8	4,8	4,9	4,9	4,9	4,8	4,6	-6,0	-4,9
Vehicles implicats (dia feiner) per 1.000.000 etapes de desplaçament	6,4	7,2	7,3	7,4	7,4	7,5	7,4	7,0	-3,7	-5,0
Col·lisions (dia feiner) per 1.000.000 hores-desplaçament	9,2	10,0	10,3	10,4	10,4	11,0	10,8	9,6	-6,2	-11,2
Víctimes (dia feiner i 15 anys) per 1.000.000 hores-desplaçament	11,3	12,5	12,9	12,8	12,8	13,5	13,3	11,8	-8,3	-10,9
Vehicles implicats (dia feiner) per 1.000.000 hores-desplaçament	17,7	19,5	19,9	20,0	20,1	21,3	21,0	18,7	-6,1	-11,0

Nota: Les persones lesionades inclouen les persones mortes.

5.3 Indicadors de lesions per trànsit segons sexe

Taula 5.2: Evolució del nombre de persones lesionades, mesures d'exposició i indicadors segons diferents mesures d'exposició, segons sexe. Barcelona, 2011-2018.

HOMES	2011	2012	2013	2014	2015	2016	2017	2018	% dif 2018/13	% dif 2018/17
Persones lesionades (N)										
Persones lesionades o mortes	6.383	6.812	7.041	6.993	7.395	7.351	7.164	7.229	2,7	0,9
Persones lesionades o mortes en dia feiner majors de 15 anys	4.924	5.431	5.478	5.490	5.770	5.726	5.534	5.610	2,4	1,4
Persones lesionades lleus	6.199	6.619	6.848	6.797	7.235	7.204	7.007	7.058	3,1	0,7
Persones lesionades greus	159	173	175	172	135	131	150	155	-11,4	3,3
Persones lesionades greus o mortes	183	193	193	196	160	147	157	171	-11,4	8,9
Persones mortes a 24 h	24	20	18	24	25	16	7	16	-11,1	128,6
Persones mortes a 30 dies	30	24	22	30	30	24	11	19	-13,6	72,7
Exposició (N)										
Habitants (Padró municipal a 1 de gener)	770.422	769.492	763.701	758.316	762.517	760.894	764.926	777.854	1,9	1,7
Etaques de desplaçaments (dia feiner i desplaçaments de més de 5 minuts)	3.645.322	2.989.762	3.029.952	3.188.608	3.364.728	2.964.022	2.939.734	3.342.514	10,3	13,7
Hores en desplaçament (dia feiner-majors de 15 anys)	1.370.550	1.317.812	1.301.211	1.399.017	1.427.148	1.387.092	1.400.525	1.550.339	19,1	10,7
Indicadors (Taxa/Raó)										
Víctimes per 10.000 habitants	82,9	88,5	92,2	92,2	97,0	96,6	93,7	92,9	0,8	-0,8
Etaques de desplaçaments (dia feiner i majors 15 anys) per 1.000.000 etapes de desplaçament	5,5	7,4	7,4	7,0	7,0	7,9	7,7	6,9	-7,2	-10,8
Víctimes (dia feiner i majors 15 anys) per 1.000.000 hores en desplaçament	14,7	16,8	17,2	16,0	16,5	16,8	16,1	14,8	-14,0	-8,4
DONES										
Persones lesionades (N)										
Persones lesionades o mortes	3.887	4.204	4.333	4.417	4.425	4.764	4.569	4.644	7,2	1,6
Persones lesionades o mortes en dia feiner majors de 15 anys	2.977	3.286	3.351	3.406	3.390	3.646	3.501	3.531	5,4	0,9
Persones lesionades lleus	3.821	4.118	4.245	4.331	4.359	4.691	4.484	4.558	7,4	1,7
Persones lesionades greus	59	76	84	79	64	61	80	81	-3,6	1,3
Persones lesionades greus o mortes	66	86	88	86	66	73	85	86	-2,3	1,2
Persones mortes a 24 h	7	10	4	7	2	12	5	5	25,0	0,0
Persones mortes a 30 dies	10	15	7	10	3	13	7	5	-28,6	-28,6
Exposició (N)										
Habitants (Padró municipal a 1 de gener)	849.870	850.347	848.121	844.070	846.951	847.816	852.529	863.694	1,8	1,3
Etaques de desplaçaments (dia feiner i desplaçaments de més de 5 minuts)	4.309.990	3.704.148	3.657.900	3.369.323	3.460.270	3.146.361	3.150.541	3.586.404	-2,0	13,8
Hores en desplaçament (dia feiner-majors de 15 anys)	1.483.268	1.536.622	1.493.543	1.440.974	1.499.066	1.439.409	1.479.491	1.605.535	7,5	8,5
Indicadors (Taxa/Raó)										
Víctimes per 10.000 habitants	45,7	49,4	51,1	52,3	52,2	56,2	53,6	53,8	5,2	0,3
Víctimes (dia feiner i majors 15 anys) per 1.000.000 etapes de desplaçament	2,8	3,6	3,7	4,1	4,0	4,7	4,5	4,0	7,5	-11,4
Víctimes (dia feiner i majors 15 anys) per 1.000.000 hores en desplaçament	8,2	8,7	9,2	9,6	9,2	10,3	9,7	9,0	-2,0	-7,1

Nota: Es desconeix el sexe de 4 persones. Les persones lesionades inclouen les persones mortes.

5.4 Persones lesionades per trànsit segons districte

Taula 5.3: Nombre de persones lesionades, de vehicles-km recorreguts i de persones lesionades per 100.000 veh-km, per districte. Barcelona, 2011-2018.

	2011	2012	2013	2014	2015	2016	2017	2018	% dif 2018/13	% dif 2018/17
Persones lesionades (N)										
Persones lesionades o mortes										
Ciutat Vella	676	690	696	678	685	622	673	688	-1,1	2,2
Eixample	3.081	3.331	3.583	3.620	3.799	3.969	3.778	3.776	5,4	-0,1
Sants-Montjuïc	1.009	1.168	1.186	1.215	1.224	1.309	1.305	1.153	-2,8	-11,6
Les Corts	736	750	827	824	805	916	899	864	4,5	-3,9
Sarrià-Sant gervasi	1.095	1.254	1.225	1.196	1.169	1.161	1.211	1.249	2,0	3,1
Gràcia	519	489	512	494	523	472	514	519	1,4	1,0
Horta-Guinardó	738	695	729	737	887	887	867	861	18,1	-0,7
Nou Barris	520	677	617	658	664	638	670	650	5,3	-3,0
Sant Andreu	642	732	747	729	721	698	685	720	-3,6	5,1
Sant Martí	1.255	1.230	1.258	1.260	1.348	1.444	1.581	1.396	11,0	-11,7
Exposició (N)										
Veh-km anuals en dia feiner										
Ciutat Vella	595.830	651.190	646.948	597.192	-	615.988	587.700	-	-	-
Eixample	2.183.530	2.388.066	2.352.255	2.133.783	-	2.059.767	1.990.695	-	-	-
Sants-Montjuïc	1.874.467	2.035.098	1.998.877	1.963.090	-	2.005.359	1.866.067	-	-	-
Les Corts	1.095.505	1.145.769	1.122.142	1.083.884	-	1.243.893	1.186.103	-	-	-
Sarrià-Sant gervasi	1.525.611	1.537.863	1.520.425	1.506.078	-	1.606.660	1.532.431	-	-	-
Gràcia	524.761	533.091	524.912	531.720	-	636.042	580.233	-	-	-
Horta-Guinardó	1.085.126	1.134.859	1.105.501	1.090.232	-	1.247.384	1.161.604	-	-	-
Nou Barris	1.155.556	674.586	673.677	898.801	-	1.214.058	1.167.048	-	-	-
Sant Andreu	1.473.561	1.254.540	1.241.084	1.167.881	-	1.371.519	1.358.319	-	-	-
Sant Martí	1.645.888	1.646.856	1.644.734	1.587.564	-	1.637.840	1.613.353	-	-	-
Indicadors (Raó)										
Persones lesionades o mortes en dia feiner per 100.000 veh-km										
Ciutat Vella	4,6	4,3	4,4	4,6	-	4,1	4,7	-	-	-
Eixample	5,8	5,7	6,2	6,9	-	7,9	7,7	-	-	-
Sants-Montjuïc	2,2	2,3	2,4	2,5	-	2,7	2,9	-	-	-
Les Corts	2,7	2,7	3,0	3,1	-	3,0	3,1	-	-	-
Sarrià-Sant gervasi	2,9	3,3	3,3	3,2	-	2,9	3,2	-	-	-
Gràcia	4,0	3,7	4,0	3,8	-	3,0	3,6	-	-	-
Horta-Guinardó	2,8	2,5	2,7	2,8	-	2,9	3,0	-	-	-
Nou Barris	1,8	4,1	3,7	3,0	-	2,1	2,3	-	-	-
Sant Andreu	1,8	2,4	2,5	2,5	-	2,1	2,1	-	-	-
Sant Martí	3,1	3,0	3,1	3,2	-	3,6	4,0	-	-	-

5.5 Indicadors de lesions per trànsit segons barri

Taula 5.4: Evolució del nombre de persones lesionades segons barri. Barcelona, 2009-2018.

Barri	Nom barri	2011	2012	2013	2014	2015	2016	2017	2018	% dif 18/13	% dif 18/17
1	El Raval	163	152	147	142	155	131	123	128	-12,9	4,1
2	El Barri Gòtic	121	151	150	139	153	121	167	161	7,3	-3,6
3	La Barceloneta	163	159	162	140	152	160	179	181	11,7	1,1
4	Sant Pere, Santa Caterina i la Ribera	153	148	142	151	137	121	137	138	-2,8	0,7
5	El Fort Pienc	269	294	324	335	330	350	318	340	4,9	6,9
6	La Sagrada Família	305	347	343	432	430	448	485	480	39,9	-1,0
7	La Dreta de l'Eixample	1.182	1.260	1.433	1.399	1.478	1.497	1.403	1.418	-1,0	1,1
8	L'Antiga Esquerra de l'Eixample	512	580	607	655	634	724	679	623	2,6	-8,2
9	la Nova Esquerra de l'Eixample	376	430	435	395	508	505	452	495	13,8	9,5
10	Sant Antoni	265	289	287	284	286	296	285	268	-6,6	-6,0
11	El Poblenou	287	364	369	305	291	346	348	321	-13,0	-7,8
12	La Marina del Prat Vermell	235	237	273	269	307	337	312	286	4,8	-8,3
13	La Marina del Port	87	100	84	131	114	117	106	79	-6,0	-25,5
14	La Font de la Guatlla	42	50	53	42	64	52	54	50	-5,7	-7,4
15	Hostafrancs	81	124	111	119	147	123	134	146	31,5	9,0
16	La Bordeta	84	116	138	120	113	121	126	107	-22,5	-15,1
17	Sants-Badal	76	66	67	99	73	56	75	65	-3,0	-13,3
18	Sants	169	171	165	176	146	204	212	189	14,5	-10,8
19	Les Corts	311	323	371	368	400	397	408	379	2,2	-7,1
20	La Maternitat i Sant Ramon	203	205	253	253	223	253	236	224	-11,5	-5,1
21	Pedralbes	239	208	220	214	223	273	255	259	17,7	1,6
22	Vallvidrera, el Tibidabo i les Planes	17	33	21	33	32	23	31	26	23,8	-16,1
23	Sarrià	181	186	202	219	211	185	218	187	-7,4	-14,2
24	Les Tres Torres	153	170	149	125	146	181	178	163	9,4	-8,4
25	Sant Gervasi-La Bonanova	263	277	291	291	235	273	261	319	9,6	22,2
26	Sant Gervasi-Galvany	398	472	457	418	448	411	411	438	-4,2	6,6
27	El Putxet i el Farró	124	128	134	127	120	127	133	151	12,7	13,5
28	Vallcarca i els Penitents	152	133	139	120	158	146	171	145	4,3	-15,2
29	El Coll	15	18	10	13	14	16	24	16	60,0	-33,3
30	La Salut	84	77	65	82	68	64	73	76	16,9	4,1
31	La Vila de Gràcia	188	195	210	173	204	170	181	172	-18,1	-5,0
32	El Camp d'en Grassot i Gràcia Nova	125	117	115	141	134	139	142	131	13,9	-7,7
33	El Baix Guinardó	116	106	121	102	117	121	124	106	-12,4	-14,5
34	Can Baró	23	9	16	18	16	16	6	10	-37,5	66,7
35	El Guinardó	140	116	112	139	144	137	114	117	4,5	2,6
36	La Font d'en Fargues	34	21	18	20	38	25	44	25	38,9	-43,2
37	El Carmel	89	72	91	98	116	106	95	119	30,8	25,3
38	La Teixonera	42	37	22	39	31	36	52	20	-9,1	-61,5
39	Sant Genís dels Agudells	35	40	51	37	59	62	53	63	23,5	18,9
40	Montbau	48	41	52	36	43	86	73	100	92,3	37,0
41	La Vall d'Hebron	66	76	74	72	97	86	80	88	18,9	10,0
42	La Clota	6	14	12	9	13	9	9	9	-25,0	0,0
43	Horta	144	146	137	140	177	169	179	180	31,4	0,6
44	Vilapicina i la Torre Llobeta	87	108	90	106	68	83	96	93	3,3	-3,1
45	Porta	102	130	129	114	125	94	126	110	-14,7	-12,7
46	El Turó de la Peira	16	27	26	40	20	27	21	34	30,8	61,9
47	Can Peguera	8	19	2	11	7	6	13	8	300,0	-38,5
48	La Guineueta	35	41	46	40	54	62	78	50	8,7	-35,9
49	Canyelles	39	31	59	44	72	50	53	57	-3,4	7,5
50	Les Roquetes	50	40	63	58	69	53	63	57	-9,5	-9,5
51	Verdun	24	30	20	30	26	23	14	23	15,0	64,3
52	La Prosperitat	65	107	92	94	103	112	100	116	26,1	16,0
53	La Trinitat Nova	54	84	73	104	93	90	102	87	19,2	-14,7
54	Torre Baró	6	10	8	25	15	16	7	9	12,5	28,6
55	Ciutat Meridiana	11	12	7	7	6	4	2	6	-14,3	200,0
56	Vallbona	13	13	5	1	7	13	7	7	40,0	0,0
57	La Trinitat Vella	98	142	126	131	106	98	111	126	0,0	13,5
58	Baró de Viver	17	37	21	28	26	11	46	31	47,6	-32,6
59	El Bon Pastor	156	139	183	181	149	184	151	175	-4,4	15,9
60	Sant Andreu	164	219	224	171	198	178	207	204	-8,9	-1,4
61	La Sagrera	97	118	86	112	112	108	89	98	14,0	10,1
62	El Congrés i els Indians	50	52	52	61	59	60	38	46	-11,5	21,1
63	Navas	72	65	77	66	96	84	67	78	1,3	16,4
64	El Camp de l'Arpa del Clot	170	156	169	160	182	182	189	177	4,7	-6,3
65	El Clot	110	157	108	164	157	162	180	160	48,1	-11,1
66	El Parc i la Llacuna del Poblenou	188	169	170	204	167	214	216	162	-4,7	-25,0
67	La Vila Olímpica del Poblenou	146	128	139	141	134	160	136	158	13,7	16,2
68	El Poblenou	135	114	147	143	195	179	169	172	17,0	1,8
69	Diagonal Mar i el Front Marítim del Poblenou	137	140	140	155	170	168	192	161	15,0	-16,1
70	El Besós i el Maresme	66	81	85	75	69	70	104	61	-28,2	-41,3
71	Provençals del Poblenou	143	164	168	143	161	166	220	204	21,4	-7,3
72	Sant Martí de Provençals	120	95	106	103	111	104	117	100	-5,7	-14,5
73	La Verneda i la Pau	108	89	106	58	83	115	96	83	-21,7	-13,5
	Desconegut	18	41	20	21	0	20	27	26	30,0	-3,7

Nota: Les persones lesionades inclouen les persones mortes.

5.6 Indicadors de lesions per trànsit segons mode de transport

5.6.1 Vianant

Taula 5.5: Evolució del nombre de col·lisions amb implicació de VIANANT, persones lesionades com a vianants i indicadors segons diferents mesures d'exposició. Barcelona, 2011-2018.

	2011	2012	2013	2014	2015	2016	2017	2018	% dif 2018/13	% dif 2018/17
Col·lisions (N)										
Col·lisions amb víctimes	1.202	1.210	1.196	1.223	1.303	1.308	1.280	1.195	-0,1	-6,6
Col·lisions amb víctimes en dia feiner	999	1.007	1.011	1.028	1.066	1.064	1.013	979	-3,2	-3,4
Vehicles implicats (N)										
Vehicles implicats en col·lisions amb víctimes	1.297	1.314	1.296	1.305	1.407	1.444	1.397	1.328	2,5	-4,9
Vehicles implicats en col·lisions amb víctimes en dia feiner	1.070	1.091	1.086	1.097	1.140	1.169	1.096	1.078	-0,7	-1,6
Persones lesionades (N)										
Persones lesionades o mortes	1.211	1.175	1.149	1.179	1.254	1.271	1.234	1.156	0,6	-6,3
Persones lesionades o mortes en dia feiner	997	975	955	992	1.021	1.024	978	938	-1,8	-4,1
Persones lesionades o mortes en dia feiner majors de 15 anys	864	846	839	851	884	892	867	833	-0,7	-3,9
Persones lesionades lleus	1.135	1.099	1.075	1.096	1.183	1.191	1.162	1.092	1,6	-6,0
Persones lesionades greus	63	64	64	73	65	64	67	56	-12,5	-16,4
Persones mortes a 24 h	13	12	10	10	6	16	5	8	-20,0	60,0
Persones mortes a 30 dies	18	18	13	14	10	22	8	10	-23,1	25,0
Exposició (N)										
Habitants (Padró municipal a 1 de gener)	1.615.448	1.620.943	1.611.822	1.602.386	1.609.468	1.608.710	1.617.455	1.641.548	1,8	1,5
Veh-km anuals (dia feiner)	13.159.836	13.001.918	12.830.554	12.560.225	-	13.642.844	13.043.553	-	-	-
Parc de vehicles	976.345	968.332	914.511	916.522	928.512	946.914	962.111	974.994	6,6	1,3
Etafes de desplaçaments (dia feiner i desplaçaments de més de 5 minuts)	2.500.200	2.517.701	2.495.843	2.483.497	2.564.686	2.596.744	2.664.413	2.732.519	9,5	2,6
Hores en desplaçament (dia feiner i majors de 15 anys)	698.527	698.002	712.082	702.495	698.350	594.228	565.154	672.556	-5,6	19,0
Indicadors (Taxa/Raó)										
Col·lisions per 10.000 hab.	7,4	7,5	7,4	7,6	8,1	8,1	7,9	7,3	-1,9	-8,0
Víctimes per 10.000 hab.	7,5	7,2	7,1	7,4	7,8	7,9	7,6	7,0	-1,2	-7,7
Vehicles implicats per 10.000 hab.	8,0	8,1	8,0	8,1	8,7	9,0	8,6	8,1	0,6	-6,3
Col·lisions per 100.000 veh-km	7,6	7,7	7,9	8,2	-	7,8	7,8	-	-	-
Víctimes per 100.000 veh-km	7,6	7,5	7,4	7,9	-	7,5	7,5	-	-	-
Vehicles implicats per 100.000 veh-km	8,1	8,4	8,5	8,7	-	8,6	8,4	-	-	-
Col·lisions (dia feiner) per 1.000 vehicles censats	1,2	1,2	1,3	1,3	1,4	1,4	1,3	1,2	-6,3	-7,9
Víctimes (dia feiner) per 1.000 vehicles censats	1,2	1,2	1,3	1,3	1,4	1,3	1,3	1,2	-5,6	-7,6
Vehicles implicats (dia feiner) per 1.000 vehicles censats	1,3	1,4	1,4	1,4	1,5	1,5	1,5	1,4	-3,9	-6,2
Col·lisions (dia feiner) per 1.000.000 etapes de desplaçaments	1,6	1,6	1,7	1,7	1,7	1,7	1,6	1,5	-11,6	-5,8
Víctimes (dia feiner) per 1.000.000 etapes de desplaçaments	1,6	1,6	1,6	1,6	1,6	1,6	1,5	1,4	-10,3	-6,5
Vehicles implicats (dia feiner) per 1.000.000 etapes de desplaçaments	1,7	1,8	1,8	1,8	1,8	1,8	1,7	1,6	-9,3	-4,1
Col·lisions (dia feiner) per 1.000.000 hores-desplaçament	5,8	5,9	5,8	6,0	6,2	7,3	7,3	5,9	2,5	-18,8
Víctimes (dia feiner majors 15 anys) per 1.000.000 hores-desplaçament	5,0	4,9	4,8	4,9	5,2	6,1	6,3	5,1	5,1	-19,3
Vehicles implicats (dia feiner) per 1.000.000 hores-desplaçament	6,3	6,4	6,2	6,4	6,7	8,0	7,9	6,5	5,1	-17,3

Nota: Les persones lesionades inclouen les persones mortes.

5.6.2 Bicicleta

Taula 5.6: Evolució del nombre de col·lisions amb implicació de BICICLETA, persones lesionades ciclistes, bicicletes implicades en col·lisions i indicadors segons diferents mesures d'exposició. Barcelona, 2011-2018.

	2011	2012	2013	2014	2015	2016	2017	2018	% dif 2018/13	% dif 2018/17
Col·lisions (N)										
Col·lisions amb víctimes	472	638	580	646	651	762	786	723	24,7	-8,0
Col·lisions amb víctimes en dia feiner	391	536	468	554	537	629	649	616	31,6	-5,1
Vehicles implicats (N)										
Vehicles implicats en col·lisions amb víctimes	490	672	609	672	682	813	839	774	27,1	-7,7
Vehicles implicats en col·lisions amb víctimes en dia feiner	403	566	485	579	566	673	699	655	35,1	-6,3
Persones lesionades (N)										
Persones lesionades o mortes	372	542	473	492	526	601	629	585	23,7	-7,0
Persones lesionades o mortes en dia feiner	304	461	382	421	433	500	519	494	29,3	-4,8
Persones lesionades o mortes en dia feiner majors de 15 anys	292	440	371	414	419	482	496	484	30,5	-2,4
Persones lesionades lleus	363	530	456	485	514	583	613	571	25,2	-6,9
Persones lesionades greus	8	11	17	6	12	15	16	14	-17,6	-12,5
Persones mortes a 24 h	1	1	0	1	0	3	0	0	0,0	0,0
Persones mortes a 30 dies	2	1	1	1	0	4	2	0	-100,0	-100,0
Exposició (N)										
Habitants (Padró municipal a 1 de gener)	1.615.448	1.620.943	1.611.822	1.602.386	1.609.468	1.608.710	1.617.455	1.641.548	1,8	1,5
Veh-km anuals (dia feiner)	13.159.836	13.001.918	12.830.554	12.560.225	-	13.642.844	13.043.553	-	-	-
Parc de vehicles	976.345	968.332	914.511	916.522	928.512	946.914	962.111	974.994	6,6	1,3
Etapas de desplaçaments (dia feiner i desplaçaments de més de 5 minuts)	1.118.151	1.24.333	126.502	136.440	145.022	165.470	180.080	189.786	50,0	5,4
Hores en desplaçament (dia feiner i majors de 15 anys)	38.819	41.441	50.030	40.857	31.741	46.530	49.014	41.569	-16,9	-15,2
Indicadors (Taxa/Kao)										
Col·lisions per 10.000 hab.	2,9	3,9	3,6	4,0	4,0	4,7	4,9	4,4	22,4	-9,4
Víctimes per 10.000 hab.	2,3	3,3	2,9	3,1	3,3	3,7	3,9	3,6	21,4	-8,4
Vehicles implicats per 10.000 hab.	3,0	4,1	3,8	4,2	4,2	5,1	5,2	4,7	24,8	-9,1
Col·lisions per 100.000 veh-km	3,0	4,1	3,6	4,4	-	4,6	5,0	-	-	-
Víctimes per 100.000 veh-km	2,3	3,5	3,0	3,4	-	3,7	4,0	-	-	-
Vehicles implicats per 100.000 veh-km	3,1	4,4	3,8	4,6	-	4,9	5,4	-	-	-
Col·lisions (dia feiner) per 1.000 vehicles censats	0,5	0,7	0,6	0,7	0,7	0,8	0,8	0,7	16,9	-9,2
Víctimes (dia feiner) per 1.000 vehicles censats	0,4	0,6	0,5	0,5	0,6	0,6	0,7	0,6	16,0	-8,2
Vehicles implicats (dia feiner) per 1.000 vehicles censats	0,5	0,7	0,7	0,7	0,7	0,9	0,9	0,8	19,2	-9,0
Col·lisions (dia feiner) per 1.000.000 etapes de desplaçaments	13,5	17,6	15,1	16,6	15,1	15,5	14,7	13,2	-12,3	-9,9
Víctimes (dia feiner) per 1.000.000 etapes de desplaçaments	10,5	15,1	12,3	12,6	12,2	12,3	11,8	10,6	-13,8	-9,7
Vehicles implicats (dia feiner) per 1.000.000 etapes de desplaçaments	13,9	18,6	15,6	17,3	15,9	16,6	15,8	14,1	-10,0	-11,1
Col·lisions (dia feiner) per 1.000.000 hores-desplaçament	41,1	52,8	38,2	55,3	69,1	55,2	54,0	60,5	58,4	11,9
Víctimes (dia feiner majors 15 anys) per 1.000.000 hores-desplaçament	30,7	43,3	30,3	41,4	53,9	42,3	41,3	47,5	57,0	15,1
Vehicles implicats (dia feiner) per 1.000.000 hores-desplaçament	42,4	55,7	39,6	57,8	72,8	59,0	58,2	64,3	62,5	10,5

Nota: Les persones lesionades inclouen les persones mortes.

5.6.3 Ciclomotor

Taula 5.7: Evolució del nombre de col·lisions amb implicació de CICLOMOTOR, persones lesionades usuàries de ciclomotor, ciclomotors implicats i indicadors segons diferents mesures d'exposició. Barcelona, 2011-2018.

	2011	2012	2013	2014	2015	2016	2017	2018	% dif 2018/13	% dif 2018/17
Col·lisions (N)										
Col·lisions amb víctimes	1.287	1.231	1.093	1.155	1.023	973	973	835	-23,6	-14,2
Col·lisions amb víctimes en dia feiner	1.033	1.049	861	944	821	776	765	668	-22,4	-12,7
Vehicles implicats (N)										
Vehicles implicats en col·lisions amb víctimes	1.335	1.262	1.130	1.186	1.049	993	991	862	-23,7	-13,0
Vehicles implicats en col·lisions amb víctimes en dia feiner	1.064	1.079	894	965	846	793	775	687	-23,2	-11,4
Persones lesionades (N)										
Persones lesionades o mortes	1.323	1.270	1.137	1.202	1.020	1.005	989	841	-26,0	-15,0
Persones lesionades o mortes en dia feiner	1.040	1.080	889	969	803	797	769	660	-25,8	-14,2
Persones lesionades o mortes en dia feiner majors de 15 anys	1.031	1.070	881	954	797	785	765	649	-26,3	-15,2
Persones lesionades lleus	1.298	1.248	1.116	1.183	1.000	996	969	821	-26,4	-15,3
Persones lesionades greus	24	21	20	17	20	8	20	20	0,0	0,0
Persones mortes a 24 h	1	1	1	2	0	1	0	0	-100,0	0,0
Persones mortes a 30 dies	1	1	1	3	0	2	0	0	-100,0	0,0
Exposició (N)										
Habitants (Padró municipal a 1 de gener)	1.615.448	1.620.943	1.611.822	1.602.386	1.609.468	1.608.710	1.617.455	1.641.548	1,8	1,5
Veh-km anuals (dia feiner)	2.228.565	2.169.396	2.104.254	2.057.750	-	-	2.421.913	-	-	-
Parc de vehicles	85.405	82.743	63.275	60.758	58.881	57.037	56.118	56.334	-11,0	0,4
Etaques de desplaçaments (dia feiner i desplaçaments de més de 5 minuts)	363.832	362.089	359.289	357.825	364.592	370.016	371.339	376.364	4,8	1,4
Hores en desplaçament (dia feiner i majors de 15 anys)	106.899	108.655	117.456	121.050	115.346	128.614	136.809	147.707	25,8	8,0
Indicadors (Taxa/Raó)										
Col·lisions per 10.000 hab.	8,0	7,6	6,8	7,2	6,4	6,0	6,0	5,1	-33,0	-15,4
Víctimes per 10.000 hab.	8,2	7,8	7,1	7,5	6,3	6,2	6,1	5,1	-34,6	-16,2
Vehicles implicats per 10.000 hab.	8,3	7,8	7,0	7,4	6,5	6,2	6,1	5,3	-32,6	-14,3
Col·lisions per 100.000 veh-km	46,4	48,4	40,9	45,9	-	-	31,6	-	-	-
Víctimes per 100.000 veh-km	46,7	49,8	42,2	47,1	-	-	31,8	-	-	-
Vehicles implicats per 100.000 veh-km	47,7	49,7	42,5	46,9	-	-	32,0	-	-	-
Col·lisions (dia feiner) per 1.000 vehicles censats	15,1	14,9	17,3	19,0	17,4	17,1	17,3	14,8	-0,4	-14,5
Víctimes (dia feiner) per 1.000 vehicles censats	15,5	15,3	18,0	19,8	17,3	17,6	17,6	14,9	-2,7	-15,3
Vehicles implicats (dia feiner) per 1.000 vehicles censats	15,6	15,3	17,9	19,5	17,8	17,4	17,7	15,3	0,3	-13,4
Col·lisions (dia feiner) per 1.000.000 etapes de desplaçaments	11,6	11,8	9,8	10,8	9,2	8,6	8,4	7,2	-38,7	-13,8
Víctimes (dia feiner) per 1.000.000 etapes de desplaçaments	11,7	12,2	10,1	11,1	9,0	8,8	8,5	7,2	-41,2	-15,3
Vehicles implicats (dia feiner) per 1.000.000 etapes de desplaçaments	11,9	12,2	10,2	11,0	9,5	8,7	8,5	7,5	-38,7	-12,5
Col·lisions (dia feiner) per 1.000.000 hores-desplaçament	39,4	39,4	29,9	31,8	29,1	24,6	22,8	18,5	-53,2	-19,1
Víctimes (dia feiner majors 15 anys) per 1.000.000 hores-desplaçament	39,4	40,2	30,6	32,2	28,2	24,9	22,8	17,9	-55,4	-21,4
Vehicles implicats (dia feiner) per 1.000.000 hores-desplaçament	40,6	40,5	31,1	32,5	29,9	25,2	23,1	19,0	-53,2	-17,9

Nota: Les persones lesionades inclouen les persones mortes.

5.6.4 Motocicleta

Taula 5.8: Evolució del nombre de col·lisions amb implicació de MOTOCICLETA, persones lesionades usuàries de motocicleta, motocicletes implicades i indicadors segons diferents mesures d'exposició. Barcelona, 2011-2018.

	2011	2012	2013	2014	2015	2016	2017	2018	% dif 2018/13	% dif 2018/17
Col·lisions (N)										
Col·lisions amb víctimes	4.016	4.312	4.628	4.865	5.186	5.404	5.408	5.308	14,7	-1,8
Col·lisions amb víctimes en dia feiner	3.423	3.729	3.942	4.134	4.371	4.546	4.518	4.444	12,7	-1,6
Vehicles implicats (N)										
Vehicles implicats en col·lisions amb víctimes	4.428	4.752	5.087	5.418	5.766	6.021	6.018	5.935	16,7	-1,4
Vehicles implicats en col·lisions amb víctimes en dia feiner	3.782	4.115	4.358	4.621	4.889	5.098	5.051	4.991	14,5	-1,2
Persones lesionades (N)										
Persones lesionades o mortes	4.329	4.616	4.996	5.261	5.562	5.840	5.864	5.779	15,7	-1,4
Persones lesionades o mortes en dia feiner	3.630	3.933	4.181	4.406	4.630	4.857	4.846	4.760	13,8	-1,8
Persones lesionades o mortes en dia feiner majors de 15 anys	3.609	3.911	4.153	4.374	4.596	4.818	4.820	4.727	13,8	-1,9
Persones lesionades lleus	4.208	4.472	4.850	5.106	5.460	5.741	5.737	5.641	16,3	-1,7
Persones lesionades greus	109	129	136	140	85	92	120	127	-6,6	5,8
Persones mortes a 24 h	12	15	10	15	17	7	7	11	10,0	57,1
Persones mortes a 30 dies	15	17	13	17	19	8	8	12	-7,7	50,0
Exposició (N)										
Habitants (Padró municipal a 1 de gener)	1.615.448	1.620.943	1.611.822	1.602.386	1.609.468	1.608.710	1.617.455	1.641.548	1,8	1,5
Veh-km anuals (dia feiner)	2.228.565	2.169.396	2.104.254	2.057.750	-	-	2.421.913	-	-	-
Parc de vehicles	210.328	213.875	203.414	207.573	214.837	223.671	231.203	238.612	17,3	3,2
Etapas de desplaçaments (dia feiner i desplaçaments de més de 5 minuts)	363.832	362.089	359.289	357.825	364.592	370.016	371.339	376.364	4,8	1,4
Hores en desplaçament (dia feiner i majors de 15 anys)	106.899	108.655	117.456	121.050	115.346	128.614	136.809	147.707	25,8	8,0
Indicadors (Taxa/Raó)										
Col·lisions per 10.000 hab.	24,9	26,6	28,7	30,4	32,2	33,6	33,4	32,3	12,6	-3,3
Víctimes per 10.000 hab.	26,8	28,5	31,0	32,8	34,6	36,3	36,3	35,2	13,6	-2,9
Vehicles implicats per 10.000 hab.	27,4	29,3	31,6	33,8	35,8	37,4	37,2	36,2	14,6	-2,8
Col·lisions per 100.000 veh-km	153,6	171,9	187,3	200,9	-	-	186,5	-	-	-
Víctimes per 100.000 veh-km	162,9	181,3	198,7	214,1	-	-	200,1	-	-	-
Vehicles implicats per 100.000 veh-km	169,7	189,7	207,1	224,6	-	-	208,6	-	-	-
Col·lisions (dia feiner) per 1.000 vehicles censats	19,1	20,2	22,8	23,4	24,1	24,2	23,4	22,2	-2,2	-4,9
Víctimes (dia feiner) per 1.000 vehicles censats	20,6	21,6	24,6	25,3	25,9	26,1	25,4	24,2	-1,4	-4,5
Vehicles implicats (dia feiner) per 1.000 vehicles censats	21,1	22,2	25,0	26,1	26,8	26,9	26,0	24,9	-0,5	-4,4
Col·lisions (dia feiner) per 1.000.000 etapes de desplaçaments	38,4	42,0	44,8	47,2	48,9	50,1	49,7	48,2	7,6	-3,0
Víctimes (dia feiner) per 1.000.000 etapes de desplaçaments	40,7	44,3	47,5	50,3	51,8	53,6	53,3	51,6	8,7	-3,1
Vehicles implicats (dia feiner) per 1.000.000 etapes de desplaçaments	42,4	46,4	49,5	52,7	54,7	56,2	55,5	54,1	9,3	-2,5
Col·lisions (dia feiner) per 1.000.000 hores-desplaçament	130,7	140,1	137,0	139,4	154,7	144,3	134,8	122,8	-10,4	-8,9
Víctimes (dia feiner majors 15 anys) per 1.000.000 hores-desplaçament	137,8	146,9	144,3	147,5	162,6	152,9	143,8	130,6	-9,5	-9,2
Vehicles implicats (dia feiner) per 1.000.000 hores-desplaçament	144,4	154,6	151,4	155,8	173,0	161,8	150,7	137,9	-8,9	-8,5

Nota: Les persones lesionades inclouen les persones mortes.

5.6.5 Turisme (exclou taxi i furgoneta)

Taula 5.9: Evolució del nombre de col·lisions amb implicació de TURISME, persones lesionades usuàries de turisme, turismes implicats i indicadors segons diferents mesures d'exposició. Barcelona, 2011-2018.

	2011	2012	2013	2014	2015	2016	2017	2018	% dif 2018/13	% dif 2018/17
Col·lisions (N)										
Col·lisions amb víctimes	4.496	4.768	4.950	4.872	5.137	5.263	5.193	5.051	2,0	-2,7
Col·lisions amb víctimes en dia feiner	3.571	3.909	3.938	3.900	4.091	4.189	4.101	3.981	1,1	-2,9
Vehicles implicats (N)										
Vehicles implicats en col·lisions amb víctimes	5.644	6.145	6.331	6.162	6.452	6.543	6.479	6.319	-0,2	-2,5
Vehicles implicats en col·lisions amb víctimes en dia feiner	4.387	4.931	4.982	4.823	5.056	5.115	5.039	4.897	-1,7	-2,8
Persones lesionades (N)										
Persones lesionades o mortes	2.179	2.435	2.573	2.370	2.409	2.323	2.359	2.217	-13,8	-6,0
Persones lesionades o mortes en dia feiner	1.536	1.784	1.847	1.672	1.764	1.632	1.672	1.539	-16,7	-8,0
Persones lesionades o mortes en dia feiner majors de 15 anys	1.455	1.680	1.770	1.598	1.669	1.528	1.581	1.471	-16,9	-7,0
Persones lesionades lleus	2.167	2.425	2.557	2.357	2.396	2.315	2.349	2.210	-13,6	-5,9
Persones lesionades greus	7	10	15	10	9	7	10	6	-60,0	-40,0
Persones mortes a 24 h	4	0	1	3	4	1	0	1	0,0	-
Persones mortes a 30 dies	4	1	1	4	4	1	0	1	0,0	-
Exposició (N)										
Habitants (Padró municipal a 1 de gener)	1.615.448	1.620.943	1.611.822	1.602.386	1.609.468	1.608.710	1.617.455	1.641.548	1,8	1,5
Veh-km anuals (dia feiner)	6.908.920	6.861.124	6.724.717	6.554.581	-	-	6.873.291	-	-	-
Parc de vehicles	591.733	584.848	564.194	564.700	570.345	580.399	587.866	592.314	5,0	0,8
Etaques de desplaçaments (dia feiner i desplaçaments de més de 5 minuts)	1.276.701	1.261.035	1.244.131	1.230.126	1.259.674	1.281.346	1.282.706	1.281.352	3,0	-0,1
Hores en desplaçament (dia feiner i majors de 15 anys)	542.499	512.549	486.588	491.024	588.031	560.701	543.292	616.432	26,7	13,5
Indicadors (Taxa/Raó)										
Col·lisions per 10.000 hab.	27,8	29,4	30,7	30,4	31,9	32,7	32,1	30,8	0,2	-4,2
Víctimes per 10.000 hab.	13,5	15,0	16,0	14,8	15,0	14,4	14,6	13,5	-15,4	-7,4
Vehicles implicats per 10.000 hab.	34,9	37,9	39,3	38,5	40,1	40,7	40,1	38,5	-2,0	-3,9
Col·lisions per 100.000 veh-km	51,7	57,0	58,6	59,5	-	-	59,7	-	-	-
Víctimes per 100.000 veh-km	22,2	26,0	27,5	25,5	-	-	24,3	-	-	-
Vehicles implicats per 100.000 veh-km	63,5	71,9	74,1	73,6	-	-	73,3	-	-	-
Col·lisions (dia feiner) per 1.000 vehicles censats	7,6	8,2	8,8	8,6	9,0	9,1	8,8	8,5	-2,8	-3,5
Víctimes (dia feiner) per 1.000 vehicles censats	3,7	4,2	4,6	4,2	4,2	4,0	4,0	3,7	-17,9	-6,7
Vehicles implicats (dia feiner) per 1.000 vehicles censats	9,5	10,5	11,2	10,9	11,3	11,3	11,0	10,7	-4,9	-3,2
Col·lisions (dia feiner) per 1.000.000 etapes de desplaçaments	11,4	12,7	12,9	12,9	13,3	13,3	13,0	12,7	-1,8	-2,8
Víctimes (dia feiner) per 1.000.000 etapes de desplaçaments	4,9	5,8	6,1	5,5	5,7	5,2	5,3	4,9	-19,1	-7,9
Vehicles implicats (dia feiner) per 1.000.000 etapes de desplaçaments	14,0	16,0	16,3	16,0	16,4	16,3	16,0	15,6	-4,6	-2,7
Col·lisions (dia feiner) per 1.000.000 hores-desplaçament	26,9	31,1	33,0	32,4	28,4	30,5	30,8	26,4	-20,2	-14,4
Víctimes (dia feiner majors 15 anys) per 1.000.000 hores-desplaçament	10,9	13,4	14,8	13,3	11,6	11,1	11,9	9,7	-34,4	-18,0
Vehicles implicats (dia feiner) per 1.000.000 hores-desplaçament	33,0	39,3	41,8	40,1	35,1	37,2	37,9	32,4	-22,4	-14,3

Nota: Les persones lesionades inclouen les persones mortes.

5.6.6 Taxi

Taula 5.10: Evolució del nombre de col·lisions amb implicació de TAXI, persones lesionades usuàries de taxi, taxis implicats i indicadors segons diferents mesures d'exposició. Barcelona, 2011-2018.

	2011	2012	2013	2014	2015	2016	2017	2018	% dif 2018/13	% dif 2018/17
Col·lisions (N)										
Col·lisions amb víctimes	784	940	862	915	921	896	926	896	3,9	-3,2
Col·lisions amb víctimes en dia feiner	607	770	669	711	719	706	731	697	4,2	-4,7
Vehicles implicats (N)										
Vehicles implicats en col·lisions amb víctimes	818	989	888	968	959	937	966	938	5,6	-2,9
Vehicles implicats en col·lisions amb víctimes en dia feiner	630	806	686	750	742	736	760	725	5,7	-4,6
Persones lesionades (N)										
Persones lesionades o mortes	279	360	324	292	295	282	286	316	-2,5	10,5
Persones lesionades o mortes en dia feiner	191	266	233	201	200	214	195	221	-5,2	13,3
Persones lesionades o mortes en dia feiner majors de 15 anys	189	263	226	200	198	211	193	218	-3,5	13,0
Persones lesionades lleus	278	354	323	291	294	282	284	314	-2,8	10,6
Persones lesionades greus	1	5	1	1	1	0	2	2	100,0	0,0
Persones mortes a 24 h	0	1	0	0	0	0	0	0	0,0	0,0
Persones mortes a 30 dies	0	1	0	0	0	0	0	0	0,0	0,0
Exposició (N)										
Habitants (Padró municipal a 1 de gener)	1.615.448	1.620.943	1.611.822	1.602.386	1.609.468	1.608.710	1.617.455	1.641.548	1,8	1,5
Veh-km anuals (dia feiner)	1.558.416	1.571.028	1.570.168	1.529.187	-	-	1.313.705	-	-	-
Parc de vehicles	-	-	-	-	-	-	-	-	-	-
Etaques de desplaçaments (dia feiner, desplaçaments de més de 5 minuts)	154.681	149.994	147.158	145.091	146.977	148.447	149.562	150.397	2,2	0,6
Hores en desplaçament (dia feiner, majors de 15 anys)	25.798	37.151	25.321	16.149	24.929	19.433	20.089	42.921	69,5	113,7
Indicadors (Taxa/Raó)										
Col·lisions per 10.000 hab.	4,9	5,8	5,3	5,7	5,7	5,6	5,7	5,5	2,1	-4,7
Víctimes per 10.000 hab.	1,7	2,2	2,0	1,8	1,8	1,8	1,8	1,9	-4,2	8,9
Vehicles implicats per 10.000 hab.	5,1	6,1	5,5	6,0	6,0	5,8	6,0	5,7	3,7	-4,3
Col·lisions per 100.000 veh-km	38,9	49,0	42,6	46,5	-	-	55,6	-	-	-
Víctimes per 100.000 veh-km	12,3	16,9	14,8	13,1	-	-	14,8	-	-	-
Vehicles implicats per 100.000 veh-km	40,4	51,3	43,7	49,0	-	-	57,9	-	-	-
Col·lisions (dia feiner) per 1.000 vehicles censats	-	-	-	-	-	-	-	-	-	-
Víctimes (dia feiner) per 1.000 vehicles censats	-	-	-	-	-	-	-	-	-	-
Vehicles implicats (dia feiner) per 1.000 vehicles censats	-	-	-	-	-	-	-	-	-	-
Col·lisions (dia feiner) per 1.000.000 etapes de desplaçaments	16,0	21,0	18,6	20,0	20,0	19,4	19,9	18,9	1,9	-5,2
Víctimes (dia feiner) per 1.000.000 etapes de desplaçaments	5,0	7,2	6,5	5,7	5,6	5,9	5,3	6,0	-7,2	12,7
Vehicles implicats (dia feiner) per 1.000.000 etapes de desplaçaments	16,6	21,9	19,0	21,1	20,6	20,2	20,7	19,7	3,4	-5,1
Col·lisions (dia feiner) per 1.000.000 hores-desplaçament	96,0	84,6	107,8	179,7	117,7	148,3	148,5	66,3	-38,5	-55,4
Víctimes (dia feiner majors 15 anys) per 1.000.000 hores-desplaçament	29,9	28,9	36,4	50,5	32,4	44,3	39,2	20,7	-43,1	-47,1
Vehicles implicats (dia feiner) per 1.000.000 hores-desplaçament	99,7	88,6	110,6	189,6	121,5	154,6	154,4	68,9	-37,7	-55,4

Nota: Les persones lesionades inclouen les persones mortes.

5.6.7 Furgoneta

Taula 5.11: Evolució del nombre de col·lisions amb implicació de FURGONETA, persones lesionades usuàries de furgoneta, furgonetes implicades i indicadors segons diferents mesures d'exposició. Barcelona, 2011-2018.

	2011	2012	2013	2014	2015	2016	2017	2018	% dif 2018/13	% dif 2018/17
Col·lisions (N)										
Col·lisions amb víctimes	947	948	998	973	1.021	1.072	1.181	1.109	11,1	-6,1
Col·lisions amb víctimes en dia feiner	845	855	881	877	920	951	1.045	971	10,2	-7,1
Vehicles implicats (N)										
Vehicles implicats en col·lisions amb víctimes	995	1.001	1.043	1.008	1.058	1.115	1.222	1.152	10,5	-5,7
Vehicles implicats en col·lisions amb víctimes en dia feiner	891	905	921	910	956	991	1.083	1.005	9,1	-7,2
Persones lesionades (N)										
Persones lesionades o mortes	181	224	241	163	206	194	225	223	-7,5	-0,9
Persones lesionades o mortes en dia feiner	146	188	188	142	171	162	175	176	-6,4	0,6
Persones lesionades o mortes en dia feiner majors de 15 anys	146	187	183	138	168	159	171	152	-16,9	-11,1
Persones lesionades lleus	180	220	240	162	205	194	224	221	-7,9	-1,3
Persones lesionades greus	1	4	1	1	1	0	1	1	0,0	0,0
Persones mortes a 24 h	0	0	0	0	0	0	0	1	-	-
Persones mortes a 30 dies	0	0	0	0	0	0	0	1	-	-
Exposició (N)										
Habitants (Padró municipal a 1 de gener)	1.615.448	1.620.943	1.611.822	1.602.386	1.609.468	1.608.710	1.617.455	1.641.548	1,8	1,5
Veh-km anuals (dia feiner)	1.861.275	1.863.239	1.824.818	1.809.860	-	-	1.639.426	-	-	-
Parc de vehicles	31.831	29.810	41.875	42.869	43.948	45.390	46.250	46.878	11,9	1,4
Etapas de desplaçaments (dia feiner i desplaçaments de més de 5 minuts)	447.815	433.394	424.786	425.607	436.161	441.461	448.771	456.182	7,4	1,7
Hores en desplaçament (dia feiner i majors de 15 anys)	14.953	14.387	10.177	19.065	11.487	21.767	21.063	32.315	217,5	53,4
Indicadors (Taxa/Raó)										
Col·lisions per 10.000 hab.	5,9	5,8	6,2	6,1	6,3	6,7	7,3	6,8	9,1	-7,5
Víctimes per 10.000 hab.	1,1	1,4	1,5	1,0	1,3	1,2	1,4	1,4	-9,1	-2,3
Vehicles implicats per 10.000 hab.	6,2	6,2	6,5	6,3	6,6	6,9	7,6	7,0	8,5	-7,1
Col·lisions per 100.000 veh-km	45,4	45,9	48,3	48,5	-	-	63,7	-	-	-
Víctimes per 100.000 veh-km	7,8	10,1	10,3	7,8	-	-	10,7	-	-	-
Vehicles implicats per 100.000 veh-km	47,9	48,6	50,5	50,3	-	-	66,1	-	-	-
Col·lisions (dia feiner) per 1.000 vehicles censats	29,8	31,8	23,8	22,7	23,2	23,6	25,5	23,7	-0,7	-7,4
Víctimes (dia feiner) per 1.000 vehicles censats	5,7	7,5	5,8	3,8	4,7	4,3	4,9	4,8	-17,3	-2,2
Vehicles implicats (dia feiner) per 1.000 vehicles censats	31,3	33,6	24,9	23,5	24,1	24,6	26,4	24,6	-1,3	-7,0
Col·lisions (dia feiner) per 1.000.000 etapes de desplaçaments	7,7	8,1	8,5	8,4	8,6	8,8	9,5	8,7	2,6	-8,6
Víctimes (dia feiner) per 1.000.000 etapes de desplaçaments	1,3	1,8	1,8	1,4	1,6	1,5	1,6	1,6	-12,8	-1,1
Vehicles implicats (dia feiner) per 1.000.000 etapes de desplaçaments	8,1	8,5	8,8	8,7	8,9	9,2	9,9	9,0	1,6	-8,7
Col·lisions (dia feiner) per 1.000.000 hores-desplaçament	230,7	242,6	353,3	187,8	326,9	178,3	202,5	122,6	-65,3	-39,4
Víctimes (dia feiner majors 15 anys) per 1.000.000 hores-desplaçament	39,9	53,1	73,4	29,5	59,7	29,8	33,1	19,2	-73,8	-42,1
Vehicles implicats (dia feiner) per 1.000.000 hores-desplaçament	243,2	256,8	369,4	194,8	339,7	185,8	209,9	126,9	-65,6	-39,5

Nota: Les persones lesionades inclouen les persones mortes.

5.6.8 Autobús

Taula 5.12: Evolució del nombre de col·lisions amb implicació d'AUTOBÚS, persones lesionades usuàries d'autobús, autobus implicats i indicadors segons diferents mesures d'exposició. Barcelona, 2011-2018.

	2011	2012	2013	2014	2015	2016	2017	2018	% dif 2018/13	% dif 2018/17
Col·lisions (N)										
Col·lisions amb víctimes	416	383	453	434	480	493	539	547	20,8	1,5
Col·lisions amb víctimes en dia feiner	343	312	373	367	395	417	437	450	20,6	3,0
Vehicles implicats (N)										
Vehicles implicats en col·lisions amb víctimes	421	385	456	437	487	496	544	553	21,3	1,7
Vehicles implicats en col·lisions amb víctimes en dia feiner	348	314	376	370	402	420	441	456	21,3	3,4
Persones lesionades (N)										
Persones lesionades o mortes	346	336	426	387	501	501	506	571	34,0	12,8
Persones lesionades o mortes en dia feiner	277	272	364	324	410	424	413	480	31,9	16,2
Persones lesionades o mortes en dia feiner majors de 15 anys	271	266	357	314	394	407	396	469	31,4	18,4
Persones lesionades lleus	342	334	421	385	498	499	503	564	34,0	12,1
Persones lesionades greus	4	2	5	2	3	2	3	7	40,0	133,3
Persones mortes a 24 h	0	0	0	0	0	0	0	0	-	-
Persones mortes a 30 dies	0	0	0	0	0	0	0	0	-	-
Exposició (N)										
Habitants (Padró municipal a 1 de gener)	1.615.448	1.620.943	1.611.822	1.602.386	1.609.468	1.608.710	1.617.455	1.641.548	1,8	1,5
Veh-km anuals (dia feiner)	217.630	227.156	222.653	223.366	-	-	190.515	-	-	-
Parc de vehicles	2.439	2.387	2.328	2.296	-	-	-	-	-	-
Etapas de desplaçaments (dia feiner i desplaçaments de més de 5 minuts)	984.657	945.006	961.020	978.660	999.973	1.042.547	1.080.188	1.114.819	16,0	3,2
Hores en desplaçament (dia feiner i majors de 15 anys)	377.207	406.473	356.967	371.865	381.719	388.862	416.189	445.816	24,9	7,1
Indicadors (Taxa/Raó)										
Col·lisions per 10.000 hab.	2,6	2,4	2,8	2,7	3,0	3,1	3,3	3,3	18,6	0,0
Víctimes per 10.000 hab.	2,1	2,1	2,6	2,4	3,1	3,1	3,1	3,5	31,6	11,2
Vehicles implicats per 10.000 hab.	2,6	2,4	2,8	2,7	3,0	3,1	3,4	3,4	19,1	0,2
Col·lisions per 100.000 veh-km	157,6	137,4	167,5	164,3	-	-	229,4	-	-	-
Víctimes per 100.000 veh-km	127,3	119,7	163,5	145,1	-	-	216,8	-	-	-
Vehicles implicats per 100.000 veh-km	159,9	138,2	168,9	165,6	-	-	231,5	-	-	-
Col·lisions (dia feiner) per 1.000 vehicles censats	170,6	160,5	194,6	189,0	-	-	-	-	-	-
Víctimes (dia feiner) per 1.000 vehicles censats	141,9	140,8	183,0	168,6	-	-	-	-	-	-
Vehicles implicats (dia feiner) per 1.000 vehicles censats	172,6	161,3	195,9	190,3	-	-	-	-	-	-
Col·lisions (dia feiner) per 1.000.000 etapes de desplaçaments	1,4	1,3	1,6	1,5	1,6	1,6	1,7	1,6	4,0	-0,2
Víctimes (dia feiner) per 1.000.000 etapes de desplaçaments	1,1	1,2	1,5	1,4	1,7	1,7	1,6	1,8	13,7	12,6
Vehicles implicats (dia feiner) per 1.000.000 etapes de desplaçaments	1,4	1,4	1,6	1,5	1,6	1,6	1,7	1,7	4,5	0,2
Col·lisions (dia feiner) per 1.000.000 hores-desplaçament	3,7	3,1	4,3	4,0	4,2	4,4	4,3	4,1	-3,4	-3,9
Víctimes (dia feiner majors 15 anys) per 1.000.000 hores-desplaçament	2,9	2,7	4,1	3,4	4,2	4,3	3,9	4,3	5,2	10,6
Vehicles implicats (dia feiner) per 1.000.000 hores-desplaçament	3,8	3,2	4,3	4,1	4,3	4,4	4,3	4,2	-2,9	-3,5

Nota: Les persones lesionades inclouen les persones mortes.

5.6.9 Camió

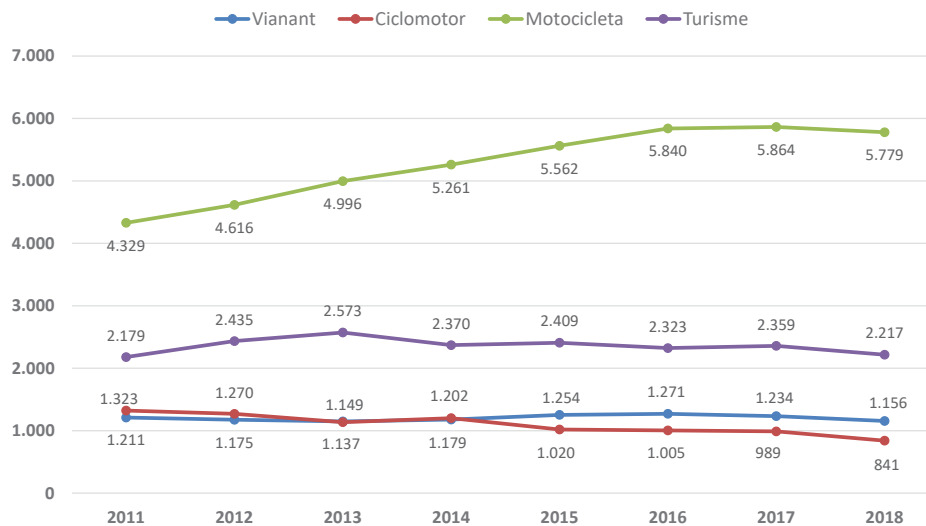
Taula 5.13: Evolució del nombre de col·lisions amb implicació de CAMIÓ, persones lesionades usuàries de camions, camions implicats i indicadors segons diferents mesures d'exposició. Barcelona, 2011-2018.

	2011	2012	2013	2014	2015	2016	2017	2018	% dif 2018/13	% dif 2018/17
Col·lisions (N)										
Col·lisions amb víctimes	302	275	289	279	303	309	290	310	7,3	6,9
Col·lisions amb víctimes en dia feiner	273	250	263	262	280	281	266	275	4,6	3,4
Vehicles implicats (N)										
Vehicles implicats en col·lisions amb víctimes	316	281	294	289	310	316	302	320	8,8	6,0
Vehicles implicats en col·lisions amb víctimes en dia feiner	286	255	267	272	286	288	276	284	6,4	2,9
Persones lesionades (N)										
Persones lesionades o mortes	37	19	40	32	32	35	40	38	-5,0	-5,0
Persones lesionades o mortes en dia feiner	34	17	36	31	24	32	38	29	-19,4	-23,7
Persones lesionades o mortes en dia feiner majors de 15 anys	33	17	36	31	24	32	36	29	-19,4	-19,4
Persones lesionades lleus	37	18	40	32	30	35	40	38	-5,0	-5,0
Persones lesionades greus	0	1	0	0	2	0	0	0	-	-
Persones mortes a 24 h	0	0	0	0	0	0	0	0	-	-
Persones mortes a 30 dies	0	0	0	0	0	0	0	0	-	-
Exposició (N)										
Habitants (Padró municipal a 1 de gener)	1.615.448	1.620.943	1.611.822	1.602.386	1.609.468	1.608.710	1.617.455	1.641.548	1,8	1,5
Veh-km anuals (dia feiner)	385.030	392.309	383.945	385.481	-	-	604.703	-	-	-
Parc de vehicles	26.111	25.094	22.044	21.171	20.763	20.522	20.366	19.939	-9,5	-2,1
Etapas de desplaçaments (dia feiner i desplaçaments de més de 5 minuts)	447.815	433.394	424.786	425.607	436.161	441.461	448.771	456.182	7,4	1,7
Hores en desplaçament (dia feiner i majors de 15 anys)	14.953	14.387	10.177	19.065	11.487	21.767	21.063	32.315	217,5	53,4
Indicadors (Taxa/Raó)										
Col·lisions per 10.000 hab.	1,9	1,7	1,8	1,7	1,9	1,9	1,8	1,9	5,3	5,3
Víctimes per 10.000 hab.	0,2	0,1	0,2	0,2	0,2	0,2	0,2	0,2	-6,7	-6,4
Vehicles implicats per 10.000 hab.	2,0	1,7	1,8	1,8	1,9	2,0	1,9	1,9	6,9	4,4
Col·lisions per 100.000 veh-km	70,9	63,7	68,5	68,0	-	-	44,0	-	-	-
Víctimes per 100.000 veh-km	8,8	4,3	9,4	8,0	-	-	6,3	-	-	-
Vehicles implicats per 100.000 veh-km	74,3	65,0	69,5	70,6	-	-	45,6	-	-	-
Col·lisions (dia feiner) per 1.000 vehicles censats	11,6	11,0	13,1	13,2	14,6	15,1	14,2	15,5	18,6	9,2
Víctimes (dia feiner) per 1.000 vehicles censats	1,4	0,8	1,8	1,5	1,5	1,7	2,0	1,9	5,0	-3,0
Vehicles implicats (dia feiner) per 1.000 vehicles censats	12,1	11,2	13,3	13,7	14,9	15,4	14,8	16,0	20,3	8,2
Col·lisions (dia feiner) per 1.000.000 etapes de desplaçaments	2,5	2,4	2,5	2,5	2,6	2,6	2,4	2,5	-2,6	1,7
Víctimes (dia feiner) per 1.000.000 etapes de desplaçaments	0,3	0,2	0,3	0,3	0,2	0,3	0,3	0,3	-25,0	-24,9
Vehicles implicats (dia feiner) per 1.000.000 etapes de desplaçaments	2,6	2,4	2,6	2,6	2,7	2,7	2,5	2,5	-1,0	1,2
Col·lisions (dia feiner) per 1.000.000 hores-desplaçament	74,5	70,9	105,5	56,1	99,5	52,7	51,5	34,7	-67,1	-32,6
Víctimes (dia feiner majors 15 anys) per 1.000.000 hores-desplaçament	9,0	4,8	14,4	6,6	8,5	6,0	7,0	3,7	-74,6	-47,5
Vehicles implicats (dia feiner) per 1.000.000 hores-desplaçament	78,1	72,3	107,1	58,2	101,6	54,0	53,5	35,9	-66,5	-32,9

Nota: Les persones lesionades inclouen les persones mortes.

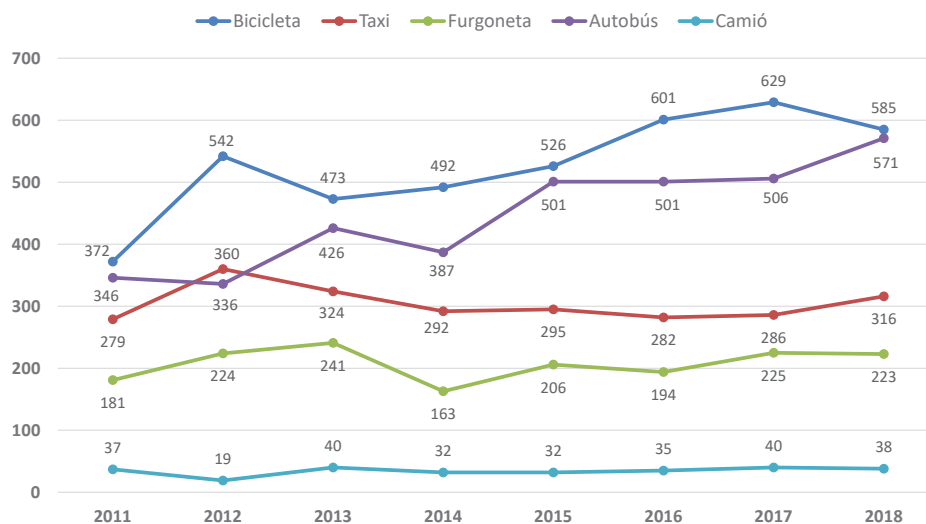
5.6.10 Comparació d'indicadors entre modes de transport

Figura 5.3: Persones lesionades com a vianants o circulant en ciclomotor, motocicleta o turisme. Barcelona, 2011-2018.



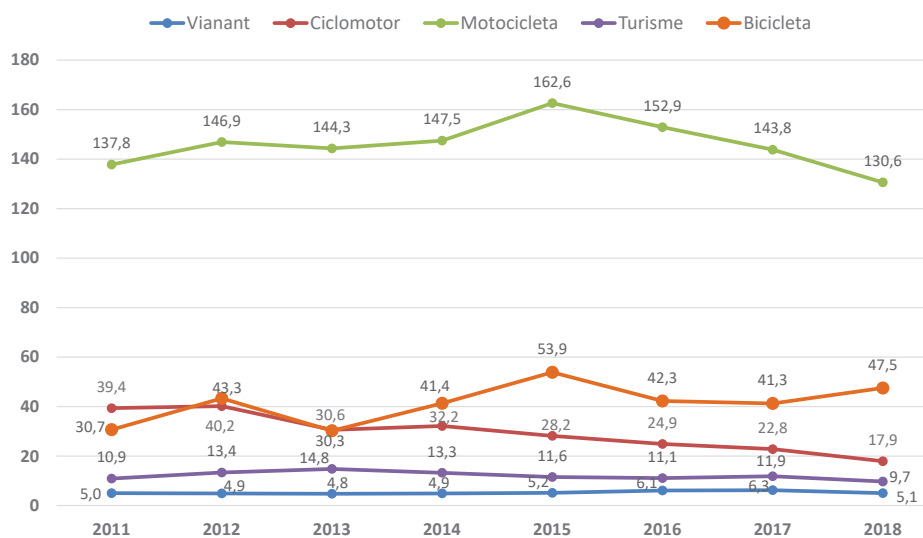
Nota: Les persones lesionades inclouen les persones mortes.

Figura 5.4: Persones lesionades circulant en bicicleta, furgoneta, taxi o camió. Barcelona, 2011-2018.



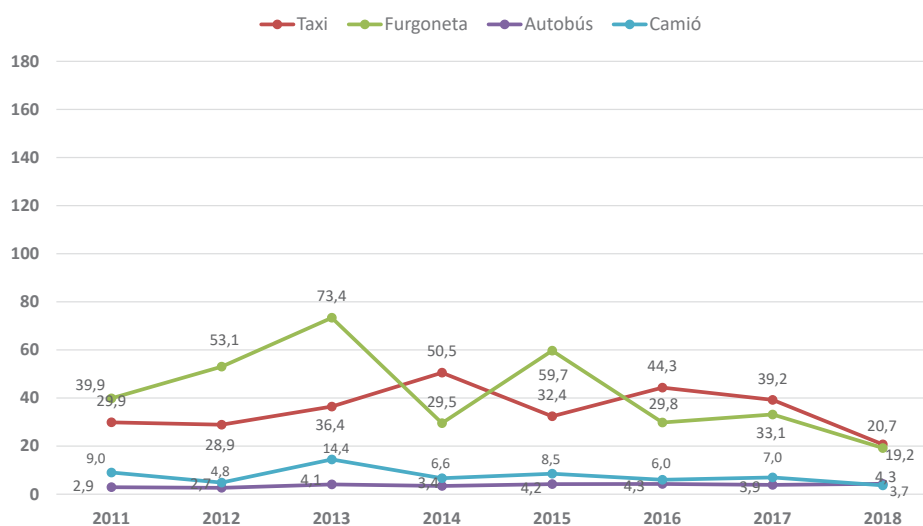
Nota: Les persones lesionades inclouen les persones mortes.

Figura 5.5: Taxa de persones lesionades per milió de persones-hores en desplaçament com a vianants o circulant en ciclomotor, motocicleta o turisme. Barcelona, 2011-2018.



Nota: Les persones lesionades inclouen les persones mortes.

Figura 5.6: Taxa de persones lesionades per milió de persones-hores en desplaçament en bicicleta, furgoneta, taxi o camió. Barcelona, 2011-2018.



Nota: Les persones lesionades inclouen les persones mortes.

5.7 Indicadors de lesions per trànsit segons sexe i grups d'edat.

5.7.1 Taxa de persones lesionades per 10.000 habitants

Taula 5.14: Evolució del nombre de persones lesionades, nombre d'habitants i taxa de persones lesionades per 10.000 habitants, segons grup d'edat, en HOMES. Barcelona, 2011-2018.

HOMES	2011	2012	2013	2014	2015	2016	2017	2018	% dif 2018/13	% dif 2018/17
Persones lesionades (N)										
Persones lesionades o mortes										
0-5 anys	79	69	62	74	83	79	77	53	-14,5	-31,2
6-13 anys	115	127	108	122	125	136	120	123	13,9	2,5
14-17 anys	140	129	117	103	123	89	120	96	-17,9	-20,0
18-24 anys	1.047	1.055	1.052	1.029	1.048	1.021	982	909	-13,6	-7,4
25-34 anys	1.999	1.890	1.920	1.918	2.057	1.999	1.958	2.037	6,1	4,0
35-44 anys	1.422	1.578	1.678	1.666	1.753	1.722	1.689	1.700	1,3	0,7
45-64 anys	1.200	1.531	1.640	1.637	1.768	1.820	1.763	1.908	16,3	8,2
65-74 anys	162	184	216	200	197	236	242	220	1,9	-9,1
75 o més anys	140	165	173	153	152	166	169	169	-2,3	0,0
Desconeguda	79	84	75	91	89	83	44	14	-81,3	-68,2
Exposició (N)										
Habitants (Padró municipal a 1 de gener)										
0-5 anys	43.874	43.512	42.801	42.860	42.556	42.280	42.211	41.652	-2,7	-1,3
6-13 anys	51.982	52.640	53.226	53.789	55.005	55.815	56.511	57.341	7,7	1,5
14-17 anys	25.621	25.466	25.428	25.677	26.114	26.377	27.023	27.668	8,8	2,4
18-24 anys	54.618	53.953	53.031	51.652	52.304	52.164	53.071	54.821	3,4	3,3
25-34 anys	133.822	129.102	124.077	117.245	113.032	110.166	110.354	115.284	-7,1	4,5
35-44 anys	135.605	137.350	136.426	136.347	137.112	135.522	134.524	135.001	-1,0	0,4
45-64 anys	191.834	193.592	193.865	194.348	197.778	199.610	201.839	206.172	6,3	2,1
65-74 anys	66.731	67.038	67.642	69.531	71.543	71.330	72.115	72.257	6,8	0,2
75 o més anys	66.335	66.839	67.205	66.867	67.073	67.630	67.278	67.658	0,7	0,6
Indicador (Taxa)										
Persones lesionades o mortes per 10.000 habitants										
0-5 anys	18,0	15,9	14,5	17,3	19,5	18,7	18,2	12,7	-12,2	-30,2
6-13 anys	22,1	24,1	20,3	22,7	22,7	24,4	21,2	21,5	5,7	1,0
14-17 anys	54,6	50,7	46,0	40,1	47,1	33,7	44,4	34,7	-24,6	-21,9
18-24 anys	191,7	195,5	198,4	199,2	200,4	195,7	185,0	165,8	-16,4	-10,4
25-34 anys	149,4	146,4	154,7	163,6	182,0	181,5	177,4	176,7	14,2	-0,4
35-44 anys	104,9	114,9	123,0	122,2	127,9	127,1	125,6	125,9	2,4	0,3
45-64 anys	62,6	79,1	84,6	84,2	89,4	91,2	87,3	92,5	9,4	6,0
65-74 anys	24,3	27,4	31,9	28,8	27,5	33,1	33,6	30,4	-4,7	-9,3
75 o més anys	11,9	12,6	11,2	13,6	13,3	12,3	6,5	2,1	-81,5	-68,4

Nota: Es desconeix el sexe de 4 persones. Les persones lesionades inclouen les persones mortes.

Taula 5.15: Evolució del nombre de persones lesionades, nombre d'habitants i taxa de persones lesionades per 10.000 habitants, segons grup d'edat, en DONES. Barcelona, 2011-2018.

DONES	2011	2012	2013	2014	2015	2016	2017	2018	% dif 2018/13	% dif 2018/17
Persones lesionades (N)										
Persones lesionades o mortes										
0-5 anys	35	57	52	50	52	73	56	45	-13,5	-19,6
6-13 anys	77	86	80	82	82	96	88	86	7,5	-2,3
14-17 anys	86	74	78	98	89	90	82	77	-1,3	-6,1
18-24 anys	687	682	672	684	664	727	703	592	-11,9	-15,8
25-34 anys	1.123	1.224	1.262	1.149	1.183	1.280	1.239	1.300	3,0	4,9
35-44 anys	693	789	847	863	884	940	930	939	10,9	1,0
45-64 anys	724	820	911	1.000	979	1.068	1.028	1.144	25,6	11,3
65-74 anys	180	197	189	212	224	203	198	200	5,8	1,0
75 o més anys	252	237	220	241	222	253	225	247	12,3	9,8
Desconeguda	30	38	22	38	46	34	20	14	-36,4	-30,0
Exposició (N)										
Habitants (Padró municipal a 1 de gener)										
0-5 anys	41.319	40.721	40.185	40.411	40.158	40.157	39.975	39.685	-1,2	-0,7
6-13 anys	49.726	50.568	51.014	51.250	52.388	52.835	53.333	53.959	5,8	1,2
14-17 anys	24.005	23.860	23.740	23.946	24.554	25.025	25.659	26.086	9,9	1,7
18-24 anys	52.587	52.342	51.878	50.691	51.002	51.177	52.291	54.250	4,6	3,7
25-34 anys	130.712	128.152	124.816	119.753	115.984	114.746	115.968	120.732	-3,3	4,1
35-44 anys	129.949	131.507	131.567	131.883	132.400	132.369	131.887	131.983	0,3	0,1
45-64 anys	217.042	218.565	219.049	218.544	220.895	222.001	223.824	226.992	3,6	1,4
65-74 anys	84.218	84.248	84.947	87.854	90.972	91.427	92.766	93.334	9,9	0,6
75 o més anys	120.312	120.384	120.925	119.738	118.598	118.079	116.826	116.673	-3,5	-0,1
Indicador (Taxa)										
Persones lesionades o mortes per 10.000 habitants										
0-5 anys	8,5	14,0	12,9	12,4	12,9	18,2	14,0	11,3	-12,4	-19,1
6-13 anys	15,5	17,0	15,7	16,0	15,7	18,2	16,5	15,9	1,6	-3,4
14-17 anys	35,8	31,0	32,9	40,9	36,2	36,0	32,0	29,5	-10,2	-7,6
18-24 anys	130,6	130,3	129,5	134,9	130,2	142,1	134,4	109,1	-15,8	-18,8
25-34 anys	85,9	95,5	101,1	95,9	102,0	111,6	106,8	107,7	6,5	0,8
35-44 anys	53,3	60,0	64,4	65,4	66,8	71,0	70,5	71,1	10,5	0,9
45-64 anys	33,4	37,5	41,6	45,8	44,3	48,1	45,9	50,4	21,2	9,7
65-74 anys	21,4	23,4	22,2	24,1	24,6	22,2	21,3	21,4	-3,7	0,4
75 o més anys	2,5	3,2	1,8	3,2	3,9	2,9	1,7	1,2	-34,0	-29,9

Nota: Es desconeix el sexe de 4 persones. Les persones lesionades inclouen les persones mortes.

5.7.2 Taxa de persones lesionades per milió d'etapes de desplaçament

Taula 5.16: Evolució del nombre de persones lesionades, nombre d'etapes de desplaçament i taxa de persones lesionades per milió d'etapes de desplaçament, segons grup d'edat, en HOMES. Barcelona, 2011-2018.

HOMES	2011	2012	2013	2014	2015	2016	2017	2018	% dif 2018/13	% dif 2018/17
Persones lesionades (N)										
Persones lesionades o mortes										
(dia feiner majors 15 anys)										
16-17 anys	89	75	64	60	61	49	56	41	-35,9	-26,8
18-24 anys	778	847	780	816	814	798	730	706	-9,5	-3,3
25-34 anys	1.600	1.545	1.512	1.523	1.636	1.559	1.503	1.570	3,8	4,5
35-44 anys	1.179	1.310	1.386	1.376	1.460	1.422	1.410	1.409	1,7	-0,1
45-64 anys	988	1.294	1.375	1.367	1.444	1.506	1.466	1.575	14,5	7,4
65-74 anys	119	157	174	160	164	194	197	171	-1,7	-13,2
75 o més anys	107	139	139	118	116	135	138	128	-7,9	-7,2
Desconeguda	64	64	17	70	75	63	34	10	-41,2	-70,6
Exposició (N)										
Etapes de desplaçament										
(dia feiner majors 15 anys)										
16-17 anys	91.669	50.670	83.128	86.154	82.174	82.076	72.152	76.784	-7,6	6,4
18-24 anys	377.268	385.142	383.402	403.705	388.779	336.268	303.985	392.331	2,3	29,1
25-34 anys	426.914	402.998	396.742	407.406	314.323	391.708	390.225	439.476	10,8	12,6
35-44 anys	785.105	751.256	664.797	781.702	963.111	738.549	702.327	747.181	12,4	6,4
45-64 anys	872.799	872.804	1.012.062	960.656	1.035.864	972.782	981.729	1.074.241	6,1	9,4
65-74 anys	300.578	289.141	292.787	296.435	321.188	239.982	329.580	538.756	84,0	63,5
75 o més anys	220.527	237.750	197.034	252.550	259.288	202.658	159.737	73.745	-62,6	-53,8
Indicador (Taxa)										
Persones lesionades o mortes per milió d'etapes										
de desplaçament (dia feiner majors 15 anys)										
16-17 anys	4,0	6,0	3,1	2,8	3,0	2,4	3,2	2,2	-30,6	-31,2
18-24 anys	8,4	9,0	8,3	8,3	8,5	9,7	9,8	7,3	-11,5	-25,1
25-34 anys	15,3	15,6	15,6	15,3	21,2	16,2	15,7	14,6	-6,3	-7,2
35-44 anys	6,1	7,1	8,5	7,2	6,2	7,9	8,2	7,7	-9,5	-6,1
45-64 anys	4,6	6,1	5,5	5,8	5,7	6,3	6,1	6,0	7,9	-1,8
65-74 anys	1,6	2,2	2,4	2,2	2,1	3,3	2,4	1,3	-46,6	-46,9
75 o més anys	2,0	2,4	2,9	1,9	1,8	1,3	0,9	0,6	57,2	-36,3

Nota: Es desconeix el sexe de 4 persones. Les persones lesionades inclouen les persones mortes.

Taula 5.17: Evolució del nombre de persones lesionades, nombre d'etapes de desplaçament i taxa de desplaçament per milió d'etapes de desplaçament, segons grup d'edat, en DONES. Barcelona, 2011-2018.

DONES	2011	2012	2013	2014	2015	2016	2017	2018	% dif 2018/13	% dif 2018/17
Persones lesionades (N)										
Persones lesionades o mortes (dia feiner majors 15 anys)										
16-17 anys	49	34	41	46	42	41	39	30	-26,8	-23,1
18-24 anys	519	548	512	528	512	563	519	437	-14,6	-15,8
25-34 anys	872	996	1.023	921	932	1.009	968	973	-4,9	0,5
35-44 anys	564	663	678	717	727	752	769	759	11,9	-1,3
45-64 anys	593	670	745	798	787	882	855	959	28,7	12,2
65-74 anys	150	161	155	166	185	168	159	157	1,3	-1,3
75 o més anys	210	191	180	200	172	211	177	202	12,2	14,1
Desconeguda	20	23	17	30	33	20	15	14	-17,6	-6,7
Exposició (N)										
Etapes de desplaçament										
(dia feiner majors 15 anys)										
16-17 anys	53.474	80.744	91.870	47.463	80.070	91.357	64.321	80.048	-12,9	24,5
18-24 anys	424.851	449.313	444.619	439.767	468.548	345.905	327.313	342.901	-22,9	4,8
25-34 anys	390.094	341.474	351.230	354.960	248.688	380.193	411.250	440.001	25,3	7,0
35-44 anys	819.602	926.246	904.652	794.353	896.713	746.312	778.195	766.246	-15,3	-1,5
45-64 anys	1.097.832	1.191.307	1.150.494	1.054.643	1.010.383	986.835	974.780	1.163.101	1,1	19,3
65-74 anys	408.919	352.518	371.621	348.109	393.107	326.368	371.266	663.467	78,5	78,7
75 o més anys	374.276	362.545	343.414	330.028	362.762	269.390	223.417	130.640	-62,0	-41,5
Indicador (Taxa)										
Persones lesionades o mortes per milió d'etapes										
de desplaçament (dia feiner majors 15 anys)										
16-17 anys	3,7	1,7	1,8	4,0	2,1	1,8	2,5	1,5	-16,0	-38,2
18-24 anys	5,0	5,0	4,7	4,9	4,5	6,6	6,5	5,2	10,7	-19,6
25-34 anys	9,1	11,9	11,9	10,6	15,3	10,8	9,6	9,0	-24,1	-6,1
35-44 anys	2,8	2,9	3,1	3,7	3,3	4,1	4,0	4,0	32,2	0,2
45-64 anys	2,2	2,3	2,6	3,1	3,2	3,6	3,6	3,4	27,3	-6,0
65-74 anys	1,5	1,9	1,7	1,9	1,9	2,1	1,7	1,0	-43,3	-44,7
75 o més anys	2,3	2,2	2,1	2,5	1,9	0,3	0,3	0,4	116,5	59,6

Nota: Es desconeix el sexe de 4 persones. Les persones lesionades inclouen les persones mortes.

5.7.3 Taxa de persones lesionades per milió d'hores en desplaçament

Taula 5.18: Evolució del nombre de persones lesionades, nombre d'hores en desplaçament i taxa de persones lesionades per milió d'hores en desplaçament, segons grup d'edat, en HOMES. Barcelona, 2011-2018.

HOMES	2011	2012	2013	2014	2015	2016	2017	2018	% dif 2018/13	% dif 2018/17
Persones lesionades (N)										
Persones lesionades o mortes										
(dia feiner majors 15 anys)										
16-17 anys	89	75	64	60	61	49	56	41	-35,9	-26,8
18-24 anys	778	847	780	816	814	798	730	706	-9,5	-3,3
25-34 anys	1.600	1.545	1.512	1.523	1.636	1.559	1.503	1.570	3,8	4,5
35-44 anys	1.179	1.310	1.386	1.376	1.460	1.422	1.410	1.409	1,7	-0,1
45-64 anys	988	1.294	1.375	1.367	1.444	1.506	1.466	1.575	14,5	7,4
65-74 anys	119	157	174	160	164	194	197	171	-1,7	-13,2
75 o més anys	107	139	139	118	116	135	138	128	-7,9	-7,2
Desconeguda	64	64	17	70	75	63	34	10	-92,8	-70,6
Exposició (N)										
Hores en desplaçament										
(dia feiner majors 15 anys)										
16-17 anys	32.210	17.081	33.510	24.807	29.597	30.213	28.090	30.373	-9,4	8,1
18-24 anys	212.523	195.368	186.997	221.380	207.954	183.103	162.933	227.512	21,7	39,6
25-34 anys	169.816	173.023	182.528	167.637	134.324	188.446	185.103	194.580	6,6	5,1
35-44 anys	329.866	309.787	260.233	336.248	383.374	311.951	327.838	347.753	33,6	6,1
45-64 anys	374.216	387.489	410.864	394.395	434.460	457.985	460.119	472.915	15,1	2,8
65-74 anys	139.719	140.399	142.953	136.204	137.267	130.391	158.217	242.692	69,8	53,4
75 o més anys	112.197	94.663	84.123	118.343	100.171	84.999	78.222	34.512	-59,0	-55,9
Indicador (Taxa)										
Víctimes (dia feiner majors 15 anys)										
per milió d'hores en desplaçament										
16-17 anys	11,3	17,9	7,8	9,9	8,4	6,6	8,1	5,5	-29,3	-32,3
18-24 anys	14,9	17,7	17,0	15,0	16,0	17,8	18,3	12,7	-25,6	-30,7
25-34 anys	38,5	36,4	33,8	37,1	49,7	33,8	33,1	32,9	-2,6	-0,6
35-44 anys	14,6	17,3	21,7	16,7	15,5	18,6	17,6	16,5	-23,9	-5,8
45-64 anys	10,8	13,6	13,7	14,1	13,6	13,4	13,0	13,6	-0,5	4,5
65-74 anys	3,5	4,6	5,0	4,8	4,9	6,1	5,1	2,9	-42,1	-43,4
75 o més anys	3,9	6,0	6,7	4,1	4,7	3,0	1,8	1,2	-82,5	-33,3

Nota: Es desconeix el sexe de 4 persones. Les persones lesionades inclouen les persones mortes.

Taula 5.19: Evolució del nombre de persones lesionades, nombre d'hores en desplaçament i taxa de persones lesionades per milió d'hores en desplaçament, segons grup d'edat, en DONES. Barcelona, 2011-2018.

DONES	2011	2012	2013	2014	2015	2016	2017	2018	% dif 2018/13	% dif 2018/17
Persones lesionades (N)										
Persones lesionades o mortes										
(dia feiner majors 15 anys)										
16-17 anys	49	34	41	46	42	41	39	30	-26,8	-23,1
18-24 anys	519	548	512	528	512	563	519	437	-14,6	-15,8
25-34 anys	872	996	1.023	921	932	1.009	968	973	-4,9	0,5
35-44 anys	564	663	678	717	727	752	769	759	11,9	-1,3
45-64 anys	593	670	745	798	787	882	855	959	28,7	12,2
65-74 anys	150	161	155	166	185	168	159	157	1,3	-1,3
75 o més anys	210	191	180	200	172	211	177	202	12,2	14,1
Desconeguda	20	23	17	30	33	20	15	14	-92,2	-6,7
Exposició (N)										
Hores en desplaçament										
(dia feiner majors 15 anys)										
16-17 anys	19.599	31.416	28.738	20.129	32.973	31.901	28.562	28.755	0,1	0,7
18-24 anys	228.183	245.638	228.397	250.689	257.054	191.690	183.057	193.004	-15,5	5,4
25-34 anys	185.919	152.494	169.705	174.546	128.243	185.476	201.721	217.916	28,4	8,0
35-44 anys	291.588	344.899	350.306	314.645	368.403	334.658	347.324	335.905	-4,1	-3,3
45-64 anys	452.399	476.219	446.434	422.783	418.314	439.046	470.324	514.938	15,3	9,5
65-74 anys	159.789	138.280	134.706	134.517	160.434	143.249	160.841	267.628	98,7	66,4
75 o més anys	145.790	147.673	135.255	123.662	133.642	113.387	87.659	47.387	-65,0	-45,9
Indicador (Taxa)										
Victimes (dia feiner majors 15 anys)										
per milió d'hores en desplaçament										
16-17 anys	10,2	4,4	5,8	9,3	5,2	5,2	5,6	4,3	-26,9	-23,6
18-24 anys	9,3	9,1	9,1	8,6	8,1	12,0	11,6	9,2	1,0	-20,1
25-34 anys	19,1	26,7	24,6	21,5	29,7	22,2	19,6	18,2	-25,9	-7,0
35-44 anys	7,9	7,8	7,9	9,3	8,1	9,2	9,0	9,2	16,7	2,1
45-64 anys	5,4	5,7	6,8	7,7	7,7	8,2	7,4	7,6	11,6	2,4
65-74 anys	3,8	4,8	4,7	5,0	4,7	4,8	4,0	2,4	-49,0	-40,7
75 o més anys	5,9	5,3	5,4	6,6	5,3	0,7	0,7	1,2	-77,8	72,7

Nota: Es desconeix el sexe de 4 persones. Les persones lesionades inclouen les persones mortes.

Annexos

Apèndix A

Evolució de les lesions per col·lisió de trànsit a Barcelona, 2002-2010

Taula A.1: Evolució del nombre de col·lisions, persones lesionades o mortes, vehicles implicats en col·lisions amb víctimes, indicadors segons diferents mesures d'exposició. Barcelona, 2002-2010.

	2002	2003	2004	2005	2006	2007	2008	2009	2010
N. de col·lisions amb víctimes									
N. de col·lisions amb víctimes	10.312	10.093	9.732	10.129	9.791	9.787	8.914	8.791	8.269
N. de col·lisions amb víctimes en dia feiner	8.065	7.885	7.708	8.108	7.828	7.820	7.230	7.221	6.760
N. de vehicles implicats en col·lisions amb víctimes									
N. de vehicles implicats en col·lisions amb víctimes	19.892	19.340	18.687	19.416	18.863	18.884	17.222	16.874	15.991
N. de vehicles implicats en col·lisions amb víctimes en dia feiner	15.429	15.037	14.764	15.485	15.001	15.085	13.993	13.839	13.081
N. de víctimes									
N. de persones lesionades o mortes	13.824	13.470	12.910	13.495	12.942	12.828	11.577	11.461	10.838
N. de persones lesionades o mortes en dia feiner	10.351	10.123	9.903	10.448	10.072	9.957	9.108	9.163	8.609
N. de persones lesionades o mortes en dia feiner majors de 15 anys	9.991	9.696	9.542	10.061	9.749	9.644	8.813	8.876	8.367
N. de persones lesionades lleus	4.490	4.506	8.458	12.935	12.412	12.361	11.208	11.123	10.522
N. de persones lesionades greus	270	185	554	461	406	366	315	286	265
N. de persones mortes a 24 h	35	46	42	49	48	43	31	40	39
N. de persones mortes a 30 dies	-	-	-	-	57	53	37	47	48
Exposició									
Habitants (Padró municipal a 1 de gener)	1.527.190	1.582.738	1.578.546	1.593.075	1.605.602	1.595.110	1.615.908	1.621.537	1.619.337
Veh-km anuals (dia feiner)	-	14.684.292	14.591.781	14.393.333	14.344.396	14.519.397	14.223.201	13.839.175	14.127.278
Parc de vehicles (canvi càlcul a partir 2013, inclòs)	931.048	931.258	942.232	965.172	978.448	991.151	990.166	981.903	981.580
Etaques de desplaçament (dia feiner i desplaçaments de més de 5 minuts)	-	7.344.848	7.529.614	7.622.608	7.784.703	7.944.320	7.850.973	7.729.225	7.799.393
Hores en desplaçament (dia feiner-majors de 15 anys)	-	-	-	-	-	-	-	2.864.196	2.762.160
Indicadors									
Col·lisions per 10.000 hab.	67,5	63,8	61,7	63,6	61,0	61,4	55,2	54,2	51,1
Víctimes per 10.000 hab.	90,5	85,1	81,8	84,7	80,6	80,4	71,6	70,7	66,9
Vehicles implicats per 10.000 hab.	130,3	122,2	118,4	121,9	117,5	118,4	106,6	104,1	98,8
Col·lisions per 100.000 veh-km	-	53,7	52,8	56,3	54,6	53,9	50,8	52,2	47,9
Víctimes per 100.000 veh-km	-	68,9	67,9	72,6	70,2	68,6	64,0	66,2	60,9
Vehicles implicats per 100.000 veh-km	-	102,4	101,2	107,6	104,6	103,9	98,4	100,0	92,6
Col·lisions per 1.000 vehicles censats	11,1	10,8	10,3	10,5	10,0	9,9	9,0	9,0	8,4
Víctimes per 1.000 vehicles censats	14,8	14,5	13,7	14,0	13,2	12,9	11,7	11,7	11,0
Vehicles implicats per 1.000 vehicles censats	21,4	20,8	19,8	20,1	19,3	19,1	17,4	17,2	16,3
Col·lisions (dia feiner) per 1.000.000 etapes de desplaçament	-	4,4	4,2	4,3	4,1	4,0	3,8	3,8	3,5
Víctimes (dia feiner) per 1.000.000 etapes de desplaçament	-	5,6	5,4	5,6	5,3	5,1	4,7	4,8	4,5
Vehicles implicats (dia feiner) per 1.000.000 etapes de desplaçament	-	8,4	8,0	8,3	7,9	7,8	7,3	7,3	6,8
Col·lisions (dia feiner) per 1.000.000 hores-desplaçament	-	-	-	-	-	-	-	-	-
Víctimes (dia feiner majors 15 anys) per 1.000.000 hores-desplaçament	-	-	-	-	-	-	-	-	-
Vehicles implicats (dia feiner) per 1.000.000 hores-desplaçament	-	-	-	-	-	-	-	-	-

Taula A.2: Evolució de nombre de persones lesionades o mortes segons barri. Barcelona 2002-2010.

Barri	2002	2003	2004	2005	2006	2007	2008	2009	2010
1 El Raval	192	204	206	212	203	196	189	177	142
2 El Barri Gòtic	213	242	169	178	144	161	151	147	105
3 La Barceloneta	166	175	140	174	164	175	149	162	153
4 Sant Pere, Santa Caterina i la Ribera	173	181	178	198	163	170	154	154	116
5 El Fort Pienc	352	346	348	323	301	404	329	302	286
6 La Sagrada Família	479	501	412	465	484	432	398	370	371
7 La Dreta de l'Eixample	1468	1420	1426	1456	1358	1351	1220	1229	1216
8 L'Antiga Esquerra de l'Eixample	730	688	648	725	644	639	606	622	588
9 la Nova Esquerra de l'Eixample	534	542	517	468	465	519	453	425	385
10 Sant Antoni	297	317	355	375	327	292	258	306	260
11 El Poblesec	386	402	375	386	391	336	360	317	275
12 La Marina del Prat Vermell	231	308	297	340	302	305	251	227	214
13 La Marina del Port	136	128	148	166	124	118	98	90	110
14 La Font de la Guatlla	66	60	42	81	55	78	48	50	73
15 Hostafrancs	153	137	145	180	132	139	99	112	86
16 La Bordeta	117	127	123	127	116	96	93	101	100
17 Sants-Badal	97	109	69	77	108	103	66	73	57
18 Sants	233	203	210	229	254	291	209	191	174
19 Les Corts	467	385	382	448	413	410	322	330	320
20 La Maternitat i Sant Ramón	276	223	239	216	263	233	263	227	258
21 Pedralbes	279	247	211	223	276	227	197	197	224
22 Vallvidrera, el Tibidabo i les Planes	4	23	15	24	43	20	20	25	30
23 Sarrià	208	182	174	195	178	214	203	178	190
24 Les Tres Torres	147	147	146	172	142	176	111	126	152
25 Sant Gervasi-La Bonanova	329	248	269	297	283	262	285	305	269
26 Sant Gervasi-Galvany	505	445	484	503	501	512	488	421	437
27 El Putxet i el Farró	117	133	120	146	133	140	141	109	118
28 Vallcarca i els Penitents	154	160	140	127	136	136	141	145	149
29 El Coll	35	32	21	23	20	17	16	7	9
30 La Salut	84	86	96	95	105	113	94	97	94
31 La Vila de Gràcia	361	327	297	320	271	247	280	237	213
32 El Camp d'en Grassot i Gràcia Nova	187	180	213	192	194	204	167	175	121
33 El Baix Guinardó	137	143	129	132	152	152	115	150	150
34 Can Baró	23	10	21	21	13	24	4	20	24
35 El Guinardó	206	187	167	151	165	150	146	152	146
36 La Font d'en Fargues	35	32	54	54	30	39	25	31	31
37 El Carmel	147	154	115	140	137	127	166	101	110
38 La Teixonera	51	52	45	29	31	38	27	39	34
39 Sant Genís dels Agudells	83	63	91	61	78	53	65	80	67
40 Montbau	70	66	64	47	62	50	53	48	57
41 La Vall d'Hebron	101	72	77	85	67	96	61	74	86
42 La Clota	14	11	17	21	13	16	17	14	7
43 Horta	190	180	152	173	197	170	168	168	156
44 Vilapicina i la Torre Llobeta	135	142	124	135	130	141	116	120	90
45 Porta	194	171	161	171	177	142	139	155	130
46 El Turó de la Peira	41	42	40	42	28	31	30	18	20
47 Can Peguera	14	9	14	11	17	20	26	17	14
48 La Guineueta	57	55	61	60	54	58	43	62	50
49 Canyelles	102	75	75	67	65	46	70	56	49
50 Les Roquetes	72	87	70	69	85	67	55	48	53
51 Verdun	47	44	25	30	22	29	21	31	32
52 La Prosperitat	105	122	133	108	96	105	99	100	81
53 La Trinitat Nova	48	75	49	46	38	74	57	38	47
54 Torre Baró	41	16	29	26	16	24	17	23	16
55 Ciutat Meridiana	5	26	13	12	4	21	9	20	11
56 Vallbona	18	15	20	21	14	15	4	7	11
57 La Trinitat Vella	107	131	90	99	91	71	98	136	78
58 Baró de Viver	22	36	20	31	27	32	21	18	28
59 El Bon Pastor	173	161	165	162	152	165	163	169	122
60 Sant Andreu	298	223	250	256	210	243	214	197	181
61 La Sagrera	133	163	145	145	124	124	117	126	106
62 El Congrés i els Indians	54	85	54	66	87	78	63	50	59
63 Navas	86	92	94	160	96	98	90	69	88
64 El Camp de l'Arpa del Clot	223	243	217	233	246	227	195	207	180
65 El Clot	177	159	196	169	178	152	152	146	138
66 El Parc i la Llacuna del Poblenou	302	288	258	215	264	266	201	181	202
67 La Vila Olímpica del Poblenou	150	165	128	140	133	148	138	139	161
68 El Poblenou	196	199	187	179	198	169	155	166	148
69 Diagonal Mar i el Front Marítim del Poblenou	143	131	144	137	130	114	121	133	129
70 El Besós i el Maresme	110	115	100	121	103	78	60	83	80
71 Provençals del Poblenou	160	183	183	159	180	137	138	186	145
72 Sant Martí de Provençals	175	190	150	164	167	153	129	102	107
73 La Verneda i la Pau	148	115	130	160	134	125	99	122	95
Desconegut	55	34	38	46	38	44	31	25	24

Taula A.3: Evolució del nombre de col·lisions amb implicació de VIANANTS, persones lesionades o mortes vianants, indicadors segons diferents mesures d'exposició. Barcelona, 2002-2010.

	2002	2003	2004	2005	2006	2007	2008	2009	2010
N. de col·lisions amb víctimes									
N. de col·lisions amb víctimes	1.765	1.769	1.658	1.710	1.545	1.492	1.360	1.338	1.225
N. de col·lisions amb víctimes en dia feiner	1.467	1.457	1.375	1.419	1.279	1.214	1.127	1.132	1.005
N. de vehicles implicats en col·lisions amb víctimes									
N. de vehicles implicats en col·lisions amb víctimes	1.869	1.889	1.755	1.865	1.666	1.629	1.468	1.428	1.310
N. de vehicles implicats en col·lisions amb víctimes en dia feiner	1.548	1.548	1.450	1.540	1.369	1.310	1.205	1.201	1.063
N. de víctimes									
N. de persones lesionades o mortes	1.815	1.831	1.686	1.777	1.579	1.544	1.381	1.332	1.202
N. de persones lesionades o mortes en dia feiner	1.501	1.500	1.392	1.472	1.299	1.255	1.128	1.125	980
N. de persones lesionades o mortes en dia feiner majors de 15 anys	1.334	1.297	1.227	1.279	1.132	1.123	1.002	999	868
N. de persones lesionades lleus	391	393	945	1.623	1.456	1.419	1.261	1.239	1.108
N. de persones lesionades greus	63	47	147	133	101	102	108	73	74
N. de persones mortes a 24 h	14	17	14	17	13	16	10	16	16
N. de persones mortes a 30 dies	-	-	-	-	19	24	14	22	23
Exposició									
Habitants (Padró municipal a 1 de gener)	1.527.190	1.582.738	1.578.546	1.593.075	1.605.602	1.595.110	1.615.908	1.621.537	1.619.337
Veh-km anuals (dia feiner)	-	14.684.292	14.591.781	14.393.333	14.344.396	14.519.397	14.223.201	13.839.175	14.127.278
Parc de vehicles (canvi càlcul a partir 2013, inclòs)	931.048	931.258	942.232	965.172	978.448	991.151	990.166	981.903	981.580
Etapas de desplaçament (dia feiner i desplaçaments de més de 5 minuts)	-	2.301.339	2.352.725	2.364.003	2.397.586	2.400.265	2.368.561	2.396.983	2.447.050
Hores en desplaçament (dia feiner-majors de 15 anys)	-	-	-	-	-	-	-	626.573	722.503
Indicadors									
Col·lisions per 10.000 hab.	11,6	11,2	10,5	10,7	9,6	9,4	8,4	8,3	7,6
Víctimes per 10.000 hab.	11,9	11,6	10,7	11,2	9,8	9,7	8,5	8,2	7,4
Vehicles implicats per 10.000 hab.	12,2	11,9	11,1	11,7	10,4	10,2	9,1	8,8	8,1
Col·lisions per 100.000 veh-km	-	-	-	-	-	-	7,9	8,2	7,1
Víctimes per 100.000 veh-km	-	-	-	-	-	-	7,9	8,1	6,9
Vehicles implicats per 100.000 veh-km	-	-	-	-	-	-	8,5	8,7	7,5
Col·lisions per 1.000 vehicles censats	1,9	1,9	1,8	1,8	1,6	1,5	1,4	1,4	1,2
Víctimes per 1.000 vehicles censats	1,9	2,0	1,8	1,8	1,6	1,6	1,4	1,4	1,2
Vehicles implicats per 1.000 vehicles censats	2,0	2,0	1,9	1,9	1,7	1,6	1,5	1,5	1,3
Col·lisions (dia feiner) per 1.000.000 etapes de desplaçament	-	2,6	2,4	2,5	2,2	2,1	1,9	1,9	1,7
Víctimes (dia feiner) per 1.000.000 etapes de desplaçament	-	2,7	2,4	2,5	2,2	2,1	1,9	1,9	1,6
Vehicles implicats (dia feiner) per 1.000.000 etapes de desplaçament	-	2,7	2,5	2,7	2,3	2,2	2,1	2,0	1,8
Col·lisions (dia feiner) per 1.000.000 hores-desplaçament	-	-	-	-	-	-	-	7,4	5,7
Víctimes (dia feiner majors 15 anys) per 1.000.000 hores-desplaçament	-	-	-	-	-	-	-	6,5	4,9
Vehicles implicats (dia feiner) per 1.000.000 hores-desplaçament	-	-	-	-	-	-	-	7,8	6,0

Taula A.4: Evolució del nombre de col·lisions amb implicació de BICICLETA, persones lesionades o mortes ciclistes, bicicletes implicades en col·lisions amb víctimes, indicadors segons diferents mesures d'exposició. Barcelona, 2002-2010.

	2002	2003	2004	2005	2006	2007	2008	2009	2010
N. de col·lisions amb víctimes									
N. de col·lisions amb víctimes	247	266	325	376	367	400	466	478	388
N. de col·lisions amb víctimes en dia feiner	192	223	256	308	293	322	381	385	300
N. de vehicles implicats en col·lisions amb víctimes									
N. de vehicles implicats en col·lisions amb víctimes	248	268	333	383	372	407	482	498	399
N. de vehicles implicats en col·lisions amb víctimes en dia feiner	192	224	261	311	297	327	391	402	305
N. de víctimes									
N. de persones lesionades o mortes	204	227	263	321	315	353	405	376	334
N. de persones lesionades o mortes en dia feiner	156	189	206	262	249	279	333	301	260
N. de persones lesionades o mortes en dia feiner majors de 15 anys	146	167	182	252	234	262	308	285	249
N. de persones lesionades lleus	67	67	179	307	303	344	392	370	323
N. de persones lesionades greus	4	3	12	11	12	9	13	6	9
N. de persones mortes a 24 h	0	1	0	2	0	0	0	0	2
N. de persones mortes a 30 dies	-	-	-	-	0	0	0	0	3
Exposició									
Habitants (Padró municipal a 1 de gener)	1.527.190	1.582.738	1.578.546	1.593.075	1.605.602	1.595.110	1.615.908	1.621.537	1.619.337
Veh-km anuals (dia feiner)	-	14.684.292	14.591.781	14.393.333	14.344.396	14.519.397	14.223.201	13.839.175	14.127.278
Parc de vehicles (canvi càlcul a partir 2013, inclòs)	931.048	931.258	942.232	965.172	978.448	991.151	990.166	981.903	981.580
Etaques de desplaçament (dia feiner i desplaçaments de més de 5 minuts)	-	31.598	33.182	35.006	47.561	86.406	108.924	102.824	106.521
Hores en desplaçament (dia feiner-majors de 15 anys)	-	-	-	-	-	-	-	34.889	35.198
Indicadors									
Col·lisions per 10.000 hab.	1,6	1,7	2,1	2,4	2,3	2,5	2,9	2,9	2,4
Víctimes per 10.000 hab.	1,3	1,4	1,7	2,0	2,0	2,2	2,5	2,3	2,1
Vehicles implicats per 10.000 hab.	1,6	1,7	2,1	2,4	2,3	2,6	3,0	3,1	2,5
Col·lisions per 100.000 veh-km	-	-	-	-	-	-	2,7	2,8	2,1
Víctimes per 100.000 veh-km	-	-	-	-	-	-	2,3	2,2	1,8
Vehicles implicats per 100.000 veh-km	-	-	-	-	-	-	2,7	2,9	2,2
Col·lisions per 1.000 vehicles censats	-	-	-	-	-	-	-	-	-
Víctimes per 1.000 vehicles censats	-	-	-	-	-	-	-	-	-
Vehicles implicats per 1.000 vehicles censats	-	-	-	-	-	-	-	-	-
Col·lisions (dia feiner) per 1.000.000 etapes de desplaçament	-	28,8	31,5	35,9	25,1	15,2	14,3	15,3	11,5
Víctimes (dia feiner) per 1.000.000 etapes de desplaçament	-	24,4	25,3	30,5	21,4	13,2	12,5	11,9	10,0
Vehicles implicats (dia feiner) per 1.000.000 etapes de desplaçament	-	28,9	32,1	36,3	25,5	15,4	14,7	16,0	11,7
Col·lisions (dia feiner) per 1.000.000 hores-desplaçament	-	-	-	-	-	-	-	45,0	34,8
Víctimes (dia feiner majors 15 anys) per 1.000.000 hores-desplaçament	-	-	-	-	-	-	-	33,3	28,9
Vehicles implicats (dia feiner) per 1.000.000 hores-desplaçament	-	-	-	-	-	-	-	47,0	35,4

Taula A.5: Evolució del nombre de col·lisions amb implicació de CICLOMOTOR, persones lesionades o mortes usuàries de ciclomotor, ciclomotors implicats en col·lisions amb víctimes, indicadors segons diferents mesures d'exposició. Barcelona, 2002-2010.

	2002	2003	2004	2005	2006	2007	2008	2009	2010
N. de col·lisions amb víctimes									
N. de col·lisions amb víctimes	3.502	3.383	3.329	3.112	2.915	2.691	2.285	1.915	1.570
N. de col·lisions amb víctimes en dia feiner	2.761	2.672	2.697	2.472	2.340	2.149	1.844	1.555	1.288
N. de vehicles implicats en col·lisions amb víctimes									
N. de vehicles implicats en col·lisions amb víctimes	3.663	3.531	3.456	3.263	3.083	2.828	2.389	2.003	1.616
N. de vehicles implicats en col·lisions amb víctimes en dia feiner	2.884	2.791	2.798	2.589	2.467	2.243	1.927	1.626	1.330
N. de víctimes									
N. de persones lesionades o mortes	3.795	3.710	3.624	3.425	3.138	2.940	1.492	2.055	1.666
N. de persones lesionades o mortes en dia feiner	2.918	2.861	2.859	2.638	2.461	2.294	1.969	1.645	1.359
N. de persones lesionades o mortes en dia feiner majors de 15 anys	2.859	2.798	2.806	2.586	2.416	2.251	1.922	1.619	1.349
N. de persones lesionades lleus	1.340	1.296	2.399	3.286	3.011	2.851	2.433	2.004	1.631
N. de persones lesionades greus	94	55	135	126	106	67	53	44	33
N. de persones mortes a 24 h	7	7	11	6	8	7	6	5	2
N. de persones mortes a 30 dies	-	-	-	-	8	8	7	5	3
Exposició									
Habitants (Padró municipal a 1 de gener)	1.527.190	1.582.738	1.578.546	1.593.075	1.605.602	1.595.110	1.615.908	1.621.537	1.619.337
Veh-km anuals (dia feiner)	-	-	-	-	-	-	2.454.782	2.288.676	2.427.467
Parc de vehicles (canvi càlcul a partir 2013, inclòs)	87.616	89.579	90.730	91.650	93.067	93.783	93.382	90.934	88.391
Etaques de desplaçament (dia feiner i desplaçaments de més de 5 minuts)	-	262.278	289.142	305.220	358.801	370.641	362.625	364.075	367.761
Hores en desplaçament (dia feiner-majors de 15 anys)	-	-	-	-	-	-	-	118.806	105.539
Indicadors									
Col·lisions per 10.000 hab.	22,9	21,4	21,1	19,5	18,2	16,9	14,1	11,8	9,7
Víctimes per 10.000 hab.	24,8	23,4	23,0	21,5	19,5	18,4	9,2	12,7	10,3
Vehicles implicats per 10.000 hab.	24,0	22,3	21,9	20,5	19,2	17,7	14,8	12,4	10,0
Col·lisions per 100.000 veh-km	-	-	-	-	-	-	181,2	165,0	131,8
Víctimes per 100.000 veh-km	-	-	-	-	-	-	193,5	174,6	139,1
Vehicles implicats per 100.000 veh-km	-	-	-	-	-	-	189,4	172,5	136,1
Col·lisions per 1.000 vehicles censats	40,0	37,8	36,7	34,0	31,3	28,7	24,5	21,1	17,8
Víctimes per 1.000 vehicles censats	43,3	41,4	39,9	37,4	33,7	31,3	16,0	22,6	18,8
Vehicles implicats per 1.000 vehicles censats	41,8	39,4	38,1	35,6	33,1	30,2	25,6	22,0	18,3
Col·lisions (dia feiner) per 1.000.000 etapes de desplaçament	-	41,6	38,1	33,1	26,6	23,7	20,8	17,4	14,3
Víctimes (dia feiner) per 1.000.000 etapes de desplaçament	-	44,5	40,4	35,3	28,0	25,3	22,2	18,4	15,1
Vehicles implicats (dia feiner) per 1.000.000 etapes de desplaçament	-	43,4	39,5	34,6	28,1	24,7	21,7	18,2	14,8
Col·lisions (dia feiner) per 1.000.000 hores-desplaçament	-	-	-	-	-	-	-	53,4	49,8
Víctimes (dia feiner majors 15 anys) per 1.000.000 hores-desplaçament	-	-	-	-	-	-	-	55,6	52,2
Vehicles implicats (dia feiner) per 1.000.000 hores-desplaçament	-	-	-	-	-	-	-	55,9	51,4

Taula A.6: Evolució del nombre de col·lisions amb implicació de MOTOICICLETA, persones lesionades o mortes usuàries de motocicleta, motocicletes implicades en col·lisions amb víctimes, indicadors segons diferents mesures d'exposició. Barcelona, 2002-2010.

	2002	2003	2004	2005	2006	2007	2008	2009	2010
N. de col·lisions amb víctimes									
N. de col·lisions amb víctimes	2.837	2.798	2.871	3.453	3.847	4.113	4.056	4.169	4.135
N. de col·lisions amb víctimes en dia feiner	2.383	2.341	2.451	2.920	3.244	3.453	3.448	3.571	3.520
N. de vehicles implicats en col·lisions amb víctimes									
N. de vehicles implicats en col·lisions amb víctimes	2.992	2.931	3.012	3.647	4.115	4.438	4.431	4.534	4.523
N. de vehicles implicats en col·lisions amb víctimes en dia feiner	2.519	2.454	2.581	3.093	3.457	3.739	3.768	3.897	3.857
N. de víctimes									
N. de persones lesionades o mortes	2.884	2.836	2.954	3.616	4.065	4.371	4.281	4.466	4.459
N. de persones lesionades o mortes en dia feiner	2.367	2.298	2.475	3.003	3.359	3.597	3.563	3.750	3.731
N. de persones lesionades o mortes en dia feiner majors de 15 anys	2.350	2.285	2.460	2.991	3.342	3.576	3.543	3.720	3.704
N. de persones lesionades lleus	961	1.000	1.995	3.445	3.871	4.173	4.138	4.296	4.318
N. de persones lesionades greus	66	56	177	146	162	169	125	151	122
N. de persones mortes a 24 h	6	16	12	17	21	17	15	17	17
N. de persones mortes a 30 dies	-	-	-	-	24	18	16	18	17
Exposició									
Habitants (Padró municipal a 1 de gener)	1.527.190	1.582.738	1.578.546	1.593.075	1.605.602	1.595.110	1.615.908	1.621.537	1.619.337
Veh-km anuals (dia feiner)	-	-	-	-	-	-	2.454.782	2.288.676	2.427.467
Parc de vehicles (canvi càlcul a partir 2013, inclòs)	142.813	144.584	149.363	160.392	173.190	184.888	193.902	199.407	205.705
Etaques de desplaçament (dia feiner i desplaçaments de més de 5 minuts)	-	262.278	289.142	305.220	358.801	370.641	362.625	364.075	367.761
Hores en desplaçament (dia feiner-majors de 15 anys)	-	-	-	-	-	-	-	118.806	105.539
Indicadors									
Col·lisions per 10.000 hab.	18,6	17,7	18,2	21,7	24,0	25,8	25,1	25,7	25,5
Víctimes per 10.000 hab.	18,9	17,9	18,7	22,7	25,3	27,4	26,5	27,5	27,5
Vehicles implicats per 10.000 hab.	19,6	18,5	19,1	22,9	25,6	27,8	27,4	28,0	27,9
Col·lisions per 100.000 veh-km	-	-	-	-	-	-	239,9	265,2	242,7
Víctimes per 100.000 veh-km	-	-	-	-	-	-	247,9	278,5	257,3
Vehicles implicats per 100.000 veh-km	-	-	-	-	-	-	262,2	289,5	266,0
Col·lisions per 1.000 vehicles censats	19,9	19,4	19,2	21,5	22,2	22,2	20,9	20,9	20,1
Víctimes per 1.000 vehicles censats	20,2	19,6	19,8	22,5	23,5	23,6	22,1	22,4	21,7
Vehicles implicats per 1.000 vehicles censats	21,0	20,3	20,2	22,7	23,8	24,0	22,9	22,7	22,0
Col·lisions (dia feiner) per 1.000.000 etapes de desplaçament	-	36,4	34,6	39,0	36,9	38,0	38,8	40,0	39,1
Víctimes (dia feiner) per 1.000.000 etapes de desplaçament	-	35,8	34,9	40,2	38,2	39,6	40,1	42,0	41,4
Vehicles implicats (dia feiner) per 1.000.000 etapes de desplaçament	-	38,2	36,4	41,4	39,3	41,2	42,4	43,7	42,8
Col·lisions (dia feiner) per 1.000.000 hores-desplaçament	-	-	-	-	-	-	-	122,7	136,1
Víctimes (dia feiner majors 15 anys) per 1.000.000 hores-desplaçament	-	-	-	-	-	-	-	127,8	143,2
Vehicles implicats (dia feiner) per 1.000.000 hores-desplaçament	-	-	-	-	-	-	-	133,9	149,2

Taula A.7: Evolució del nombre de col·lisions amb implicació de TURISME, persones lesionades o mortes usuàries de turisme, turismes implicats en col·lisions amb víctimes, indicadors segons diferents mesures d'exposició. Barcelona, 2002-2010.

	2002	2003	2004	2005	2006	2007	2008	2009	2010
N. de col·lisions amb víctimes									
N. de col·lisions amb víctimes	6.441	6.358	5.987	6.168	5.742	5.752	5.130	5.066	4.787
N. de col·lisions amb víctimes en dia feiner	4.817	4.750	4.564	4.760	4.377	4.445	4.049	4.044	3.792
N. de vehicles implicats en col·lisions amb víctimes									
N. de vehicles implicats en col·lisions amb víctimes	8.791	8.540	7.974	8.061	7.321	7.282	6.387	6.354	6.026
N. de vehicles implicats en col·lisions amb víctimes en dia feiner	6.372	6.213	5.920	6.082	5.459	5.505	4.963	4.978	4.686
N. de víctimes									
N. de persones lesionades o mortes	3.969	3.644	3.309	3.155	2.729	2.615	2.108	2.294	2.251
N. de persones lesionades o mortes en dia feiner	2.522	2.312	2.139	2.135	1.820	1.758	1.424	1.617	1.548
N. de persones lesionades o mortes en dia feiner majors de 15 anys	2.429	2.226	2.063	2.036	1.762	1.680	1.358	1.550	1.483
N. de persones lesionades lleus	1.379	1.311	2.219	3.092	2.671	2.584	2.084	2.284	2.228
N. de persones lesionades greus	34	16	67	35	18	12	12	6	15
N. de persones mortes a 24 h	6	5	4	5	6	2	0	1	2
N. de persones mortes a 30 dies	-	-	-	-	6	2	0	1	2
Exposició									
Habitants (Padró municipal a 1 de gener)	1.527.190	1.582.738	1.578.546	1.593.075	1.605.602	1.595.110	1.615.908	1.621.537	1.619.337
Veh-km anuals (dia feiner)	-	-	-	-	-	-	6.992.979	7.208.629	7.348.591
Parc de vehicles (canvi càlcul a partir 2013, inclòs)	605.742	603.343	607.791	617.291	616.814	617.022	608.830	599.534	597.618
Etaques de desplaçament (dia feiner i desplaçaments de més de 5 minuts)	-	1.470.673	1.468.942	1.453.201	1.409.650	1.429.385	1.380.934	1.323.919	1.314.787
Hores en desplaçament (dia feiner-majors de 15 anys)	-	-	-	-	-	-	-	630.530	537.408
Indicadors									
Col·lisions per 10.000 hab.	42,2	40,2	37,9	38,7	35,8	36,1	31,7	31,2	29,6
Víctimes per 10.000 hab.	26,0	23,0	21,0	19,8	17,0	16,4	13,0	14,1	13,9
Vehicles implicats per 10.000 hab.	57,6	54,0	50,5	50,6	45,6	45,7	39,5	39,2	37,2
Col·lisions per 100.000 veh-km	-	-	-	-	-	-	57,9	56,1	51,6
Víctimes per 100.000 veh-km	-	-	-	-	-	-	20,4	22,4	21,1
Vehicles implicats per 100.000 veh-km	-	-	-	-	-	-	71,0	69,1	63,8
Col·lisions per 1.000 vehicles censats	10,6	10,5	9,9	10,0	9,3	9,3	8,4	8,4	8,0
Víctimes per 1.000 vehicles censats	6,6	6,0	5,4	5,1	4,4	4,2	3,5	3,8	3,8
Vehicles implicats per 1.000 vehicles censats	14,5	14,2	13,1	13,1	11,9	11,8	10,5	10,6	10,1
Col·lisions (dia feiner) per 1.000.000 etapes de desplaçament	-	13,2	12,7	13,4	12,7	12,7	12,0	12,5	11,8
Víctimes (dia feiner) per 1.000.000 etapes de desplaçament	-	6,4	5,9	6,0	5,3	5,0	4,2	5,0	4,8
Vehicles implicats (dia feiner) per 1.000.000 etapes de desplaçament	-	17,2	16,4	17,1	15,8	15,7	14,7	15,3	14,5
Col·lisions (dia feiner) per 1.000.000 hores-desplaçament	-	-	-	-	-	-	-	26,2	28,8
Víctimes (dia feiner majors 15 anys) per 1.000.000 hores-desplaçament	-	-	-	-	-	-	-	10,0	11,3
Vehicles implicats (dia feiner) per 1.000.000 hores-desplaçament	-	-	-	-	-	-	-	32,2	35,6

Taula A.8: Evolució del nombre de col·lisions amb implicació de TAXI, persones lesionades o mortes usuàries de taxi, taxis implicats en col·lisions amb víctimes, indicadors segons diferents mesures d'exposició. Barcelona, 2002-2010.

	2002	2003	2004	2005	2006	2007	2008	2009	2010
N. de col·lisions amb víctimes									
N. de col·lisions amb víctimes	774	720	738	795	762	757	720	777	783
N. de col·lisions amb víctimes en dia feiner	601	574	565	606	581	586	573	611	619
N. de vehicles implicats en col·lisions amb víctimes									
N. de vehicles implicats en col·lisions amb víctimes	800	754	767	816	789	780	753	811	812
N. de vehicles implicats en col·lisions amb víctimes en dia feiner	617	598	584	620	605	602	598	636	642
N. de víctimes									
N. de persones lesionades o mortes	349	354	344	359	317	256	271	263	322
N. de persones lesionades o mortes en dia feiner	232	247	224	226	216	161	166	166	238
N. de persones lesionades o mortes en dia feiner majors de 15 anys	230	243	220	223	213	153	165	164	236
N. de persones lesionades lleus	121	145	242	353	313	251	268	262	319
N. de persones lesionades greus	1	0	5	1	1	2	1	0	3
N. de persones mortes a 24 h	1	0	0	1	0	0	0	0	0
N. de persones mortes a 30 dies	-	-	-	-	0	0	0	0	0
Exposició									
Habitants (Padró municipal a 1 de gener)	1.527.190	1.582.738	1.578.546	1.593.075	1.605.602	1.595.110	1.615.908	1.621.537	1.619.337
Veh-km anuals (dia feiner)	-	-	-	-	-	-	1.669.519	1.641.204	1.668.521
Parc de vehicles (canvi càlcul a partir 2013, inclòs)	-	-	-	-	-	-	-	-	-
Etaques de desplaçament (dia feiner i desplaçaments de més de 5 minuts)	-	163.598	165.231	167.768	173.136	173.309	169.658	162.820	161.675
Hores en desplaçament (dia feiner-majors de 15 anys)	-	-	-	-	-	-	-	32.854	28.312
Indicadors									
Col·lisions per 10.000 hab.	5,1	4,5	4,7	5,0	4,7	4,7	4,5	4,8	4,8
Víctimes per 10.000 hab.	2,3	2,2	2,2	2,3	2,0	1,6	1,7	1,6	2,0
Vehicles implicats per 10.000 hab.	5,2	4,8	4,9	5,1	4,9	4,9	4,7	5,0	5,0
Col·lisions per 100.000 veh-km	-	-	-	-	-	-	34,3	37,2	37,1
Víctimes per 100.000 veh-km	-	-	-	-	-	-	9,9	10,1	14,3
Vehicles implicats per 100.000 veh-km	-	-	-	-	-	-	35,8	38,8	38,5
Col·lisions per 1.000 vehicles censats	-	-	-	-	-	-	-	-	-
Víctimes per 1.000 vehicles censats	-	-	-	-	-	-	-	-	-
Vehicles implicats per 1.000 vehicles censats	-	-	-	-	-	-	-	-	-
Col·lisions (dia feiner) per 1.000.000 etapes de desplaçament	-	14,3	14,0	14,7	13,7	13,8	13,8	15,3	15,6
Víctimes (dia feiner) per 1.000.000 etapes de desplaçament	-	6,2	5,5	5,5	5,1	3,8	4,0	4,2	6,0
Vehicles implicats (dia feiner) per 1.000.000 etapes de desplaçament	-	14,9	14,4	15,1	14,3	14,2	14,4	15,9	16,2
Col·lisions (dia feiner) per 1.000.000 hores-desplaçament	-	-	-	-	-	-	-	75,9	89,2
Víctimes (dia feiner majors 15 anys) per 1.000.000 hores-desplaçament	-	-	-	-	-	-	-	20,4	34,0
Vehicles implicats (dia feiner) per 1.000.000 hores-desplaçament	-	-	-	-	-	-	-	79,0	92,6

Taula A.9: Evolució del nombre de col·lisions amb implicació de FURGONETA, persones lesionades o mortes usuàries de furgoneta, furgonetes implicades en col·lisions amb víctimes, indicadors segons diferents mesures d'exposició. Barcelona, 2002-2010.

	2002	2003	2004	2005	2006	2007	2008	2009	2010
N. de col·lisions amb víctimes									
N. de col·lisions amb víctimes	1.244	1.218	1.201	1.187	1.240	1.215	1.067	1.072	1.033
N. de col·lisions amb víctimes en dia feiner	1.090	1.054	1.046	1.074	1.099	1.083	944	978	934
N. de vehicles implicats en col·lisions amb víctimes									
N. de vehicles implicats en col·lisions amb víctimes	1.311	1.282	1.262	1.244	1.300	1.279	1.126	1.120	1.092
N. de vehicles implicats en col·lisions amb víctimes en dia feiner	1.149	1.109	1.102	1.123	1.154	1.138	999	1.021	987
N. de víctimes									
N. de persones lesionades o mortes	322	297	255	266	264	224	221	199	214
N. de persones lesionades o mortes en dia feiner	254	242	210	235	223	190	189	168	182
N. de persones lesionades o mortes en dia feiner majors de 15 anys	250	238	207	233	222	188	188	162	180
N. de persones lesionades lleus	97	113	177	264	259	220	219	198	211
N. de persones lesionades greus	3	4	1	1	1	0	2	0	3
N. de persones mortes a 24 h	0	0	0	0	0	1	0	1	0
N. de persones mortes a 30 dies	-	-	-	-	0	1	0	1	0
Exposició									
Habitants (Padró municipal a 1 de gener)	1.527.190	1.582.738	1.578.546	1.593.075	1.605.602	1.595.110	1.615.908	1.621.537	1.619.337
Veh-km anuals (dia feiner)	-	-	-	-	-	-	2.320.657	2.005.778	2.012.504
Parc de vehicles (canvi càlcul a partir 2013, inclòs)	41.657	41.379	42.234	43.549	42.342	42.234	38.968	36.175	33.451
Etaques de desplaçament (dia feiner i desplaçaments de més de 5 minuts)	-	451.685	460.093	474.817	490.167	511.244	483.844	465.458	463.989
Hores en desplaçament (dia feiner-majors de 15 anys)	-	-	-	-	-	-	-	26.561	12.745
Indicadors									
Col·lisions per 10.000 hab.	8,1	7,7	7,6	7,5	7,7	7,6	6,6	6,6	6,4
Víctimes per 10.000 hab.	2,1	1,9	1,6	1,7	1,6	1,4	1,4	1,2	1,3
Vehicles implicats per 10.000 hab.	8,6	8,1	8,0	7,8	8,1	8,0	7,0	6,9	6,7
Col·lisions per 100.000 veh-km	-	-	-	-	-	-	40,7	48,8	46,4
Víctimes per 100.000 veh-km	-	-	-	-	-	-	8,1	8,4	9,0
Vehicles implicats per 100.000 veh-km	-	-	-	-	-	-	43,0	50,9	49,0
Col·lisions per 1.000 vehicles censats	29,9	29,4	28,4	27,3	29,3	28,8	27,4	29,6	30,9
Víctimes per 1.000 vehicles censats	7,7	7,2	6,0	6,1	6,2	5,3	5,7	5,5	6,4
Vehicles implicats per 1.000 vehicles censats	31,5	31,0	29,9	28,6	30,7	30,3	28,9	31,0	32,6
Col·lisions (dia feiner) per 1.000.000 etapes de desplaçament	-	9,5	9,3	9,2	9,2	8,6	8,0	8,6	8,2
Víctimes (dia feiner) per 1.000.000 etapes de desplaçament	-	2,2	1,9	2,0	1,9	1,5	1,6	1,5	1,6
Vehicles implicats (dia feiner) per 1.000.000 etapes de desplaçament	-	10,0	9,8	9,7	9,6	9,1	8,4	9,0	8,7
Col·lisions (dia feiner) per 1.000.000 hores-desplaçament	-	-	-	-	-	-	-	150,3	299,1
Víctimes (dia feiner majors 15 anys) per 1.000.000 hores-desplaçament	-	-	-	-	-	-	-	24,9	57,6
Vehicles implicats (dia feiner) per 1.000.000 hores-desplaçament	-	-	-	-	-	-	-	156,9	316,1

Taula A.10: Evolució del nombre de col·lisions amb implicació d'AUTOBÚS, persones lesionades o mortes usuaris d'autobús, autobús implicats en col·lisions amb víctimes, indicadors segons diferents mesures d'exposició. Barcelona, 2002-2010.

	2002	2003	2004	2005	2006	2007	2008	2009	2010
N. de col·lisions amb víctimes									
N. de col·lisions amb víctimes	442	489	421	494	482	515	445	442	383
N. de col·lisions amb víctimes en dia feiner	370	421	350	414	404	421	358	366	326
N. de vehicles implicats en col·lisions amb víctimes									
N. de vehicles implicats en col·lisions amb víctimes	445	491	422	497	486	525	446	445	385
N. de vehicles implicats en col·lisions amb víctimes en dia feiner	373	423	351	416	408	430	359	368	328
N. de víctimes									
N. de persones lesionades o mortes	375	454	387	471	470	434	358	415	334
N. de persones lesionades o mortes en dia feiner	308	376	329	379	397	357	283	343	267
N. de persones lesionades o mortes en dia feiner majors de 15 anys	301	344	308	366	380	345	275	330	255
N. de persones lesionades lleus	99	140	238	463	465	429	353	410	329
N. de persones lesionades greus	4	1	8	6	3	5	1	5	5
N. de persones mortes a 24 h	3	3	1	2	1	0	4	0	0
N. de persones mortes a 30 dies	-	-	-	-	0	0	0	0	0
Exposició									
Habitants (Padró municipal a 1 de gener)	1.527.190	1.582.738	1.578.546	1.593.075	1.605.602	1.595.110	1.615.908	1.621.537	1.619.337
Veh-km anuals (dia feiner)	-	-	-	-	-	-	257.298	255.297	241.753
Parc de vehicles (canvi càlcul a partir 2013, inclòs)	-	-	-	-	-	-	-	2.487	2.433
Etaques de desplaçament (dia feiner i desplaçaments de més de 5 minuts)	-	1.008.100	1.015.400	1.020.063	1.033.936	1.051.726	1.113.726	1.010.735	987.140
Hores en desplaçament (dia feiner-majors de 15 anys)	-	-	-	-	-	-	-	361.962	373.982
Indicadors									
Col·lisions per 10.000 hab.	2,9	3,1	2,7	3,1	3,0	3,2	2,8	2,7	2,4
Víctimes per 10.000 hab.	2,5	2,9	2,5	3,0	2,9	2,7	2,2	2,6	2,1
Vehicles implicats per 10.000 hab.	2,9	3,1	2,7	3,1	3,0	3,3	2,8	2,7	2,4
Col·lisions per 100.000 veh-km	-	-	-	-	-	-	139,1	143,4	134,8
Víctimes per 100.000 veh-km	-	-	-	-	-	-	110,0	134,4	110,4
Vehicles implicats per 100.000 veh-km	-	-	-	-	-	-	139,5	144,1	135,7
Col·lisions per 1.000 vehicles censats	-	-	-	-	-	-	-	177,7	157,4
Víctimes per 1.000 vehicles censats	-	-	-	-	-	-	-	166,9	137,3
Vehicles implicats per 1.000 vehicles censats	-	-	-	-	-	-	-	178,9	158,2
Col·lisions (dia feiner) per 1.000.000 etapes de desplaçament	-	1,7	1,4	1,7	1,6	1,6	1,3	1,5	1,3
Víctimes (dia feiner) per 1.000.000 etapes de desplaçament	-	1,5	1,3	1,5	1,6	1,4	1,0	1,4	1,1
Vehicles implicats (dia feiner) per 1.000.000 etapes de desplaçament	-	1,7	1,4	1,7	1,6	1,7	1,3	1,5	1,4
Col·lisions (dia feiner) per 1.000.000 hores-desplaçament	-	-	-	-	-	-	-	4,1	3,6
Víctimes (dia feiner majors 15 anys) per 1.000.000 hores-desplaçament	-	-	-	-	-	-	-	3,7	2,8
Vehicles implicats (dia feiner) per 1.000.000 hores-desplaçament	-	-	-	-	-	-	-	4,1	3,6

Taula A.11: Evolució del nombre de col·lisions amb implicació de CAMIÓ, persones lesionades o mortes usuàries de camions, camions implicats en col·lisions amb víctimes, indicadors segons diferents mesures d'exposició. Barcelona, 2002-2010.

	2002	2003	2004	2005	2006	2007	2008	2009	2010
N. de col·lisions amb víctimes									
N. de col·lisions amb víctimes	377	409	385	418	418	408	371	341	352
N. de col·lisions amb víctimes en dia feiner	343	384	357	384	387	368	341	303	323
N. de vehicles implicats en col·lisions amb víctimes									
N. de vehicles implicats en col·lisions amb víctimes	413	453	405	443	433	420	388	355	364
N. de vehicles implicats en col·lisions amb víctimes en dia feiner	377	428	377	409	401	380	358	315	334
N. de víctimes									
N. de persones lesionades o mortes	59	87	39	66	40	58	38	35	33
N. de persones lesionades o mortes en dia feiner	52	78	38	63	35	50	33	26	27
N. de persones lesionades o mortes en dia feiner majors de 15 anys	52	78	38	63	35	50	33	25	26
N. de persones lesionades lleus	18	32	24	64	39	57	38	35	33
N. de persones lesionades greus	1	2	2	1	1	0	0	0	0
N. de persones mortes a 24 h	1	0	1	1	0	0	0	0	0
N. de persones mortes a 30 dies	-	-	-	-	0	0	0	0	0
Exposició									
Habitants (Padró municipal a 1 de gener)	1.527.190	1.582.738	1.578.546	1.593.075	1.605.602	1.595.110	1.615.908	1.621.537	1.619.337
Veh-km anuals (dia feiner)	-	-	-	-	-	-	527.965	439.592	428.443
Parc de vehicles (canvi càlcul a partir 2013, inclòs)	36.112	34.684	33.646	32.757	32.108	31.257	30.131	28.520	27.006
Etaques de desplaçament (dia feiner i desplaçaments de més de 5 minuts)	-	451.685	460.093	474.817	490.167	511.244	483.844	465.458	463.989
Hores en desplaçament (dia feiner-majors de 15 anys)	-	-	-	-	-	-	-	26.561	12.745
Indicadors									
Col·lisions per 10.000 hab.	2,5	2,6	2,4	2,6	2,6	2,6	2,3	2,1	2,2
Víctimes per 10.000 hab.	0,4	0,5	0,2	0,4	0,2	0,4	0,2	0,2	0,2
Vehicles implicats per 10.000 hab.	2,7	2,9	2,6	2,8	2,7	2,6	2,4	2,2	2,2
Col·lisions per 100.000 veh-km	-	-	-	-	-	-	64,6	68,9	75,4
Víctimes per 100.000 veh-km	-	-	-	-	-	-	6,3	5,9	6,3
Vehicles implicats per 100.000 veh-km	-	-	-	-	-	-	67,8	71,7	78,0
Col·lisions per 1.000 vehicles censats	10,4	11,8	11,4	12,8	13,0	13,1	12,3	12,0	13,0
Víctimes per 1.000 vehicles censats	1,6	2,5	1,2	2,0	1,2	1,9	1,3	1,2	1,2
Vehicles implicats per 1.000 vehicles censats	11,4	13,1	12,0	13,5	13,5	13,4	12,9	12,4	13,5
Col·lisions (dia feiner) per 1.000.000 etapes de desplaçament	-	3,5	3,2	3,3	3,2	2,9	2,9	2,7	2,8
Víctimes (dia feiner) per 1.000.000 etapes de desplaçament	-	0,7	0,3	0,5	0,3	0,4	0,3	0,2	0,2
Vehicles implicats (dia feiner) per 1.000.000 etapes de desplaçament	-	3,9	3,3	3,5	3,3	3,0	3,0	2,8	2,9
Col·lisions (dia feiner) per 1.000.000 hores-desplaçament	-	-	-	-	-	-	-	46,6	103,4
Víctimes (dia feiner majors 15 anys) per 1.000.000 hores-desplaçament	-	-	-	-	-	-	-	3,8	8,3
Vehicles implicats (dia feiner) per 1.000.000 hores-desplaçament	-	-	-	-	-	-	-	48,4	107,0

C S B Consorci Sanitari
de Barcelona



La Salut en xifres

Connectem
[f](#) [t](#) [v](#) [in](#)

www.aspb.cat