
Grip 2019-2020

C S B Consorci Sanitari
de Barcelona

 Agència
de Salut Pública



Epidemiologia
Núm. 19/ 17 de febrer de 2020

Situació de la grip a Barcelona

Setmana 06 (del 3 al 9 de febrer de 2020)

La setmana 40 (del 30 de setembre al 6 d'octubre de 2019) s'ha posat en marxa el Pla d'Informació de les infeccions respiratòries agudes a Catalunya (PIDIRAC), que estarà en funcionament durant el període d'activitat estacional de la malaltia (fins a la setmana 20 de l'any 2020).

Té per objectius estudiar el comportament del virus gripal i d'altres virus respiratoris, detectar precoçment l'inici de l'epidèmia i caracteritzar els virus circulants, així com donar una resposta informativa adequada. A més, a partir de la temporada 2011-12 es va incorporar la vigilància dels casos greus hospitalitzats que té per objectiu l'obtenció de l'activitat gripal d'aquells virus que provoquen l'hospitalització del pacient.

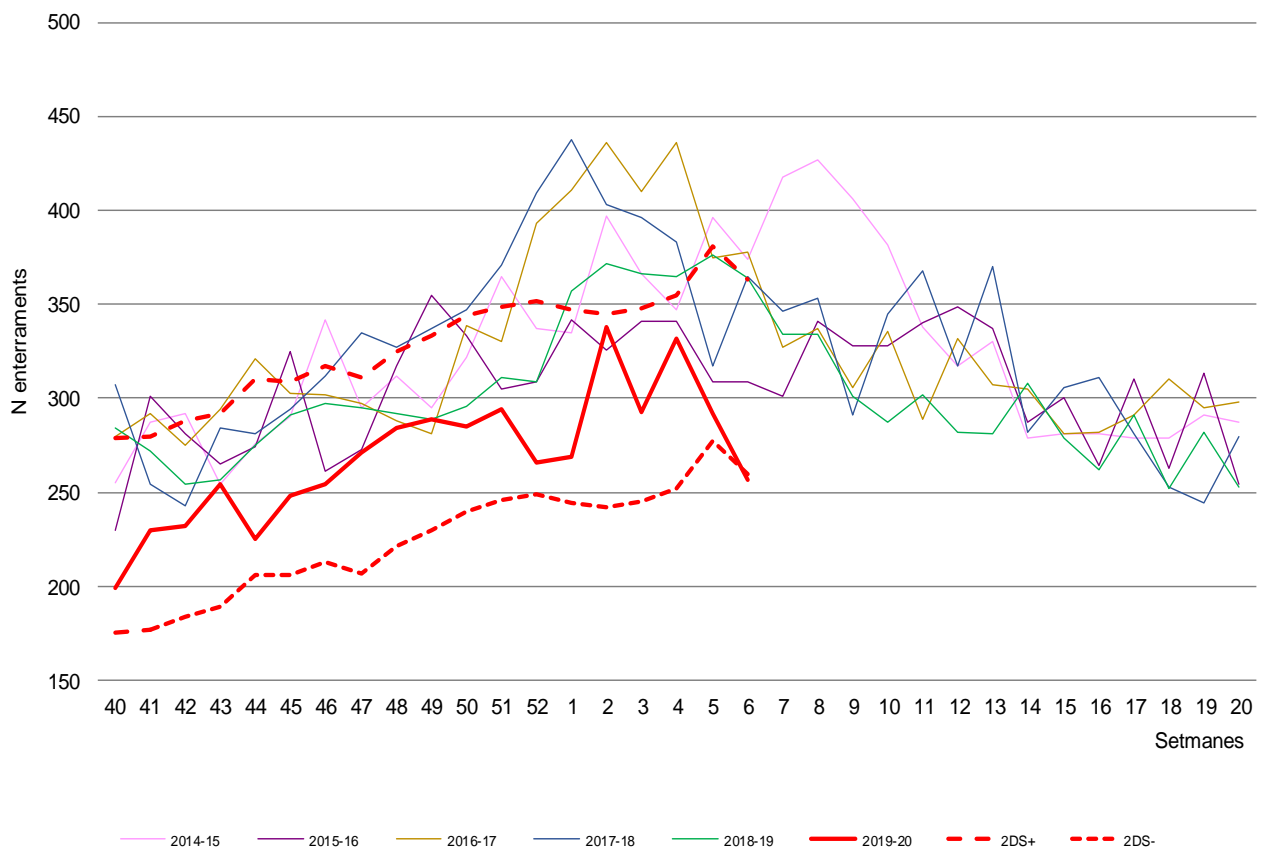
Aquest informe es realitza en base a dades relatives a la ciutat: els enterraments i la informació obtinguda a partir del PIDIRAC relatiu al conjunt de Catalunya en el què participen vuit centres d'atenció primària i dos hospitals (Hospital Clínic i Hospital Vall d'Hebron) de la ciutat com a centres sentinella dels casos greus.

Dades específiques de la ciutat

En aquest sistema de vigilància epidemiològica de la grip, s'utilitza el nombre d'enterraments com a indicador indirecte i predictor, ja que uns dies abans de detectar-se l'epidèmia de grip, el nombre de defuncions augmenta degut a altres processos virals que afecten sobretot a la gent gran.

Aquesta setmana el nombre d'enterraments es troba dins dels límits esperats per l'època de l'any (fig.1).

Figura 1. Nombre d'enterraments a Barcelona. Setmanes 40-20. 2014-2020



Vigilància sentinella dels casos de grip greu

Des de l'inici de la temporada de vigilància s'han notificat setanta casos greus hospitalitzats i confirmats de grip en persones residents a Barcelona, vint-i-sis a l'Hospital Clínic, quaranta-dos a l'Hospital Vall d'Hebron i dos de l'Hospital Universitari Germans Trias i Pujol (fig. 2).

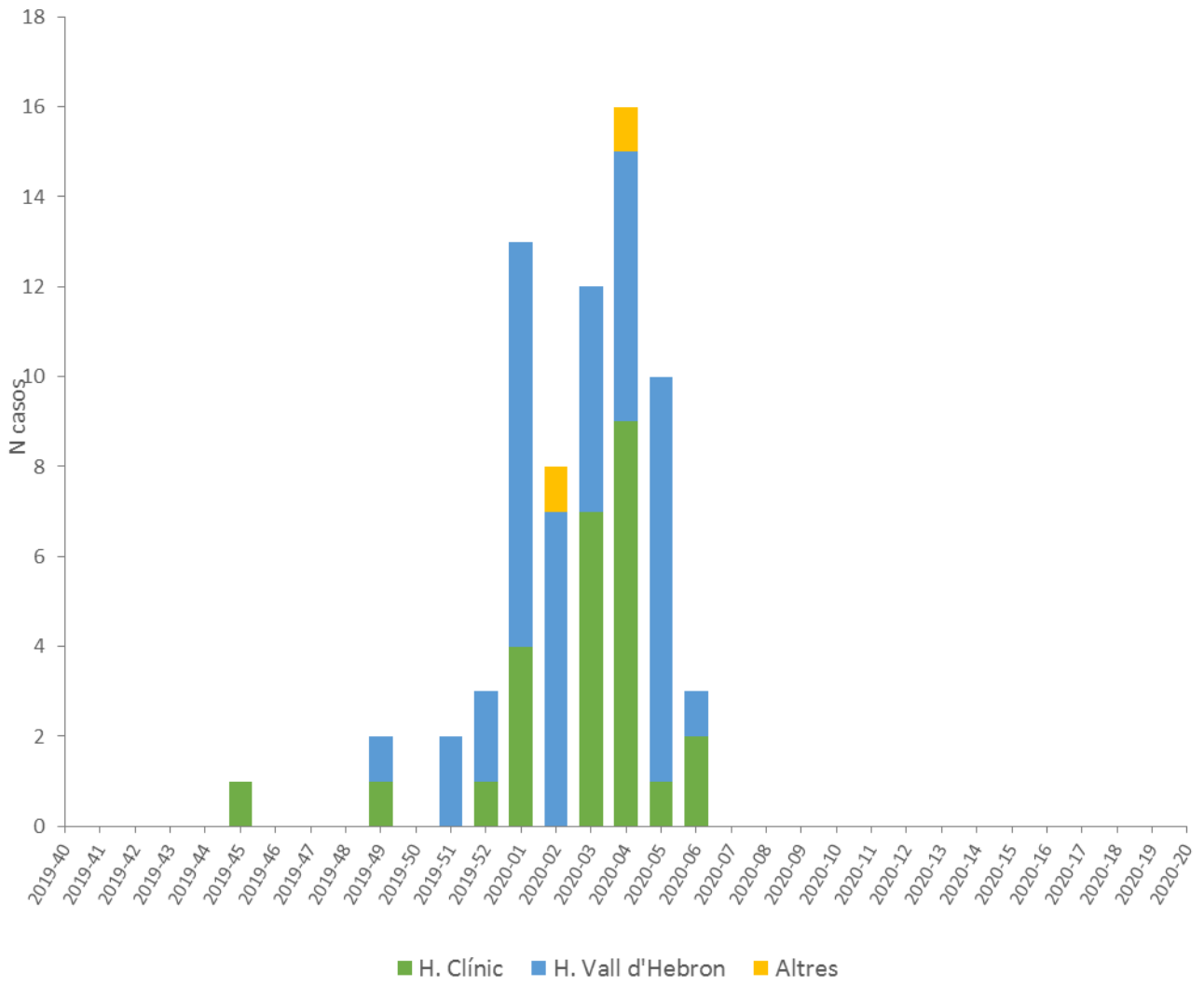


Figura 2. Distribució de casos de grip greu segons setmana epidemiològica d'inici de símptomes. Setmanes 40-20. 2019-2020.

Dades del conjunt de Catalunya (Informe setmanal del PIDIRAC)

Durant la setmana 6 de 2020 l'activitat gripal a Catalunya comença a baixar, amb una taxa d'incidència de síndromes gripals registrades per la xarxa sentinella de 277,2 casos per 100.000 h. S'han notificat 38 aïllaments de virus de la grip, el 50,0% VGB i el 50,0% VGA [76,5% A(H1N1)pdm09 entre els subtipats], amb un percentatge d'aïllaments del 64,4%. S'han notificat 24 nous casos greus hospitalitzats confirmats de grip (CGHCG), assolint la setmana anterior un nivell epidèmic baix per a CGHCG, amb una taxa d'incidència acumulada de CGHCG de 4,26 casos per 100.000 h. El model predictiu de la grip preveu que les taxes d'incidència es mantindran amb nivell epidèmic entre baix i moderat durant les setmanes 7 i 8.

Valoració de la situació

A Barcelona, els indicadors gripals continuen en un nivell baix. A nivell nacional, la taxa global de incidència de grip en la setmana 06/2020 disminueix a 223,3 casos per 100.000 habitants (Raó de taxes: 0,82; IC 95%: 0,77 – 0,87), amb una disminució significativa respecte a la setmana prèvia. S'assenyala un nivell d'intensitat d'activitat gripal mig, un nivell de difusió extens i una evolució decreixent. Per grups d'edat, s'observa un descens en les taxes d'incidència en tots els grups d'edat, essent significatiu en els menors de 65 anys.

A la Regió Europea l'activitat gripal durant aquesta setmana mostra un descens (51%) respecte a la setmana anterior (58%) S' han declarat intensitat molt alta i en tres Estats Membre i en cinc, la intensitat ha estat alta . Existeix co-circulació dels tipus A i B , essent més elevada pel tipus A (60%). En aquest tipus A, el 57% correspon al A(H1N1)pdm09 i del tipus Influenza B, la gran majoria pertany al B/ llinatge Victoria.