

Enquesta COVID-19 a Barcelona

Presentació de Resultats

Del 6 d'abril al 9 de maig de 2020






Registre d'Enquestes i Estudis d'Opinió r20001
ENQUESTA COVID-19 A BARCELONA
PRESENTACIÓ DE RESULTATS

DEL 6 D'ABRIL AL 9 DE MAIG DE 2020

Departament d'Estudis d'Opinió
Oficina Municipal de Dades

C/ Avinyó, 32, 2a planta
Tel. 934 027 918
08002 Barcelona

 Protegim el Medi Ambient.
No imprimiu aquest document si no és necessari.

Tots els drets reservats. Aquesta publicació no pot ser reproduïda, ni en tot ni en part, ni registrada en o transmesa per un sistema de recuperació en cap forma ni en cap mitja sigui electrònic, mecànic, per fotocòpia, de gravació o altres, sense el permís del propietari del copyright.



FITXA TÈCNICA

ÀMBIT

Municipi de Barcelona.

UNIVERS

Població de Barcelona de 16 anys i més.

GRANDÀRIA DE LA MOSTRA

900 entrevistes per cicle ⁽¹⁾ i un total fins ara de 3.163 entrevistes ⁽²⁾.

Cada cicle acumula les entrevistes dels darrers sis dies del treball de camp.

METODOLOGIA

Entrevista telefònica realitzada amb suport informàtic (CATI).

PROCEDIMENT DE MOSTREIG

Mostreig aleatori estratificat. Els estrats s'han format per l'encreuament dels deu districtes

municipals amb el sexe i amb l'edat dels ciutadans (l'edat es divideix en sis categories: de 16 a 24, de 25 a 34, de 35 a 44, de 45 a 54, de 55 a 64 i de 65 anys i més). S'han aplicat quotes per a cadascun dels estrats. A més, s'han establert quotes marginals per a persones de nacionalitat estrangera.

AFIXACIÓ

Proporcional a la població segons el Padró municipal d'habitants.

PONDERACIÓ

En funció de la població real en cadascun dels estrats definits a la mostra per tal d'ajustar la mostra obtinguda a la mostra teòrica inicial i obtenir els resultats del conjunt de la ciutat.

ERROR MOSTRAL

Considerant un nivell de confiança del 95,5%, sota el supòsit de màxima indeterminació ($P = 50\%$ i $Q = 50\%$), de mostreig aleatori simple i de població finita, l'error és de 3,3% per a la mostra de cada cicle i de 1,8% per a la mostra acumulada total.

DATA DE REALITZACIÓ

Del 6 d'abril al 9 de maig de 2020.

EMPRESA DE TREBALL DE CAMP

GESOP

ORGANISME PROMOTOR

Oficina Municipal de Dades

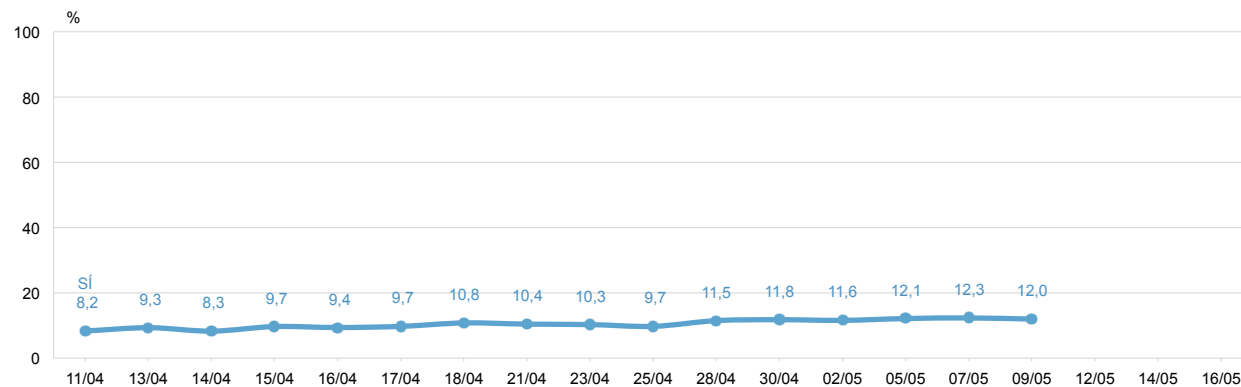
(1) Els gràfics evolutius representen les dades de la setmana anterior

(2) Els gràfics desagregats per sexe, edat, districte i situació de confinament, representen les dades acumulades des de l'inici del treball de camp (6/4/2020)

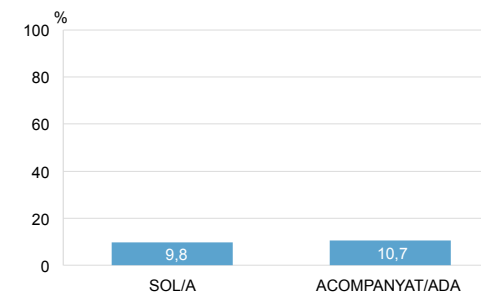


SALUT

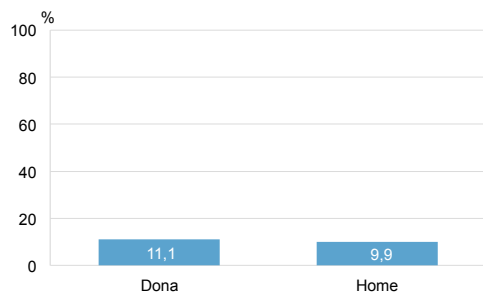
[P1] HA TINGUT ALGUN SÍMPTOMA DEL CORONAVIRUS?



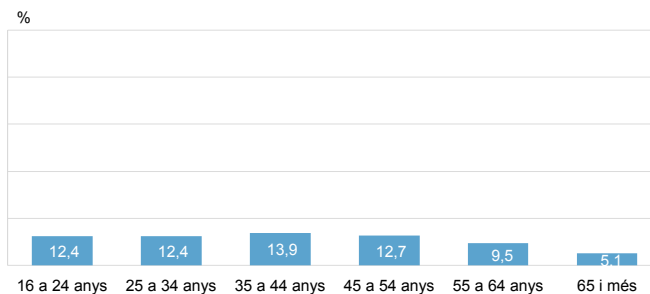
CONFINAMENT



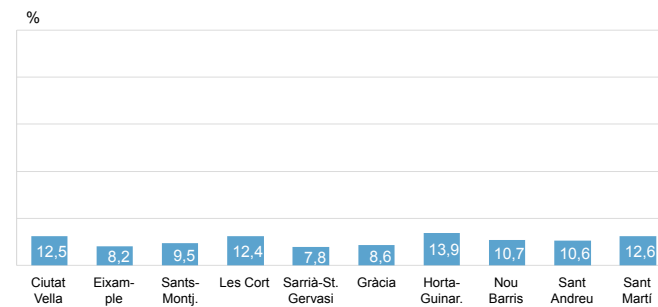
SEXE



EDAT



DISTRICTE

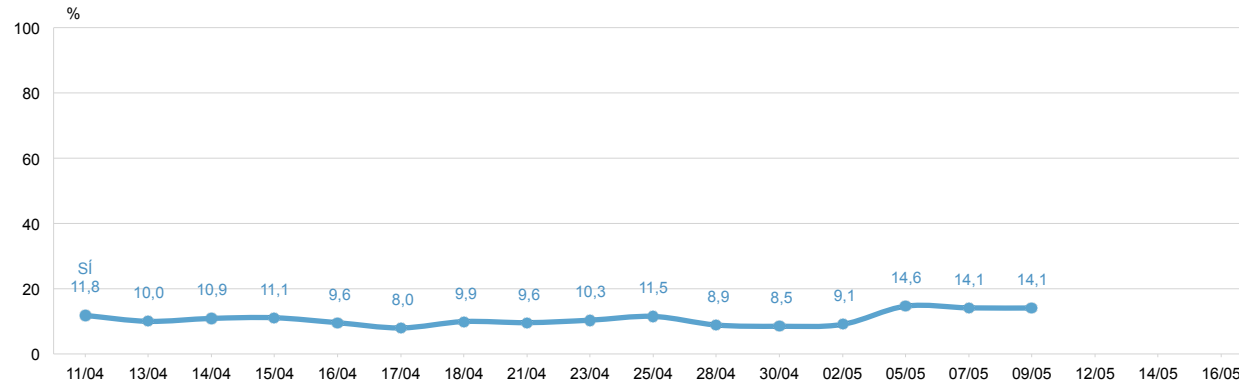




[P2]

LI HAN FET LA PROVA DE DETECCIÓ DEL CORONAVIRUS?

(BASE: PERSONES QUE ES DECLAREN SIMPTOMÀTIQUES) n=108

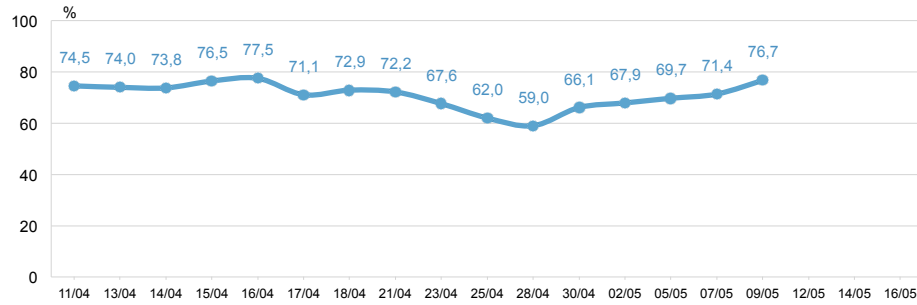




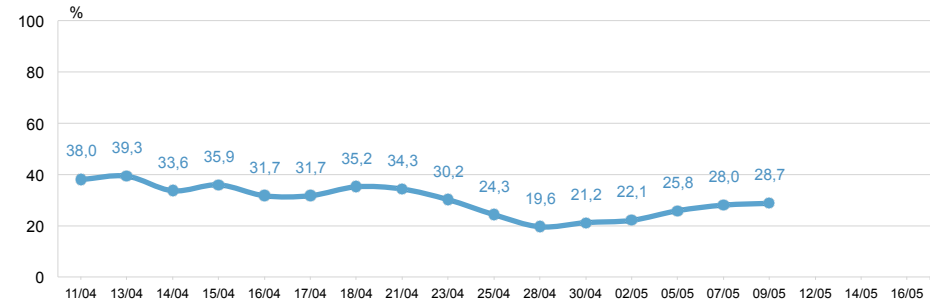
[P3]
I VOSTÈ...

(BASE: PERSONES QUE ES DECLAREN SIMPTOMÀTIQUES) n=108

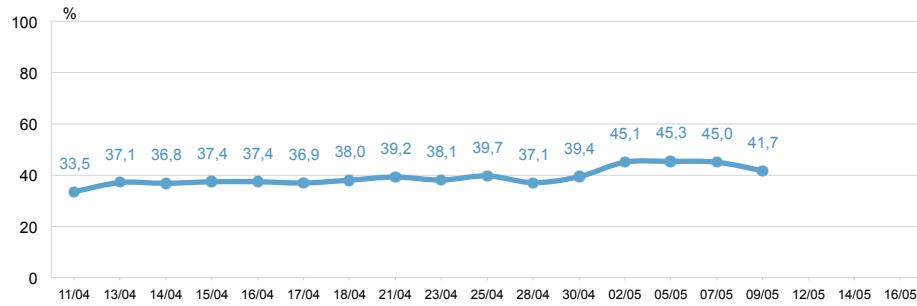
HA PRES ALGUNA MESURA PERSONAL DE PREVENCIÓ



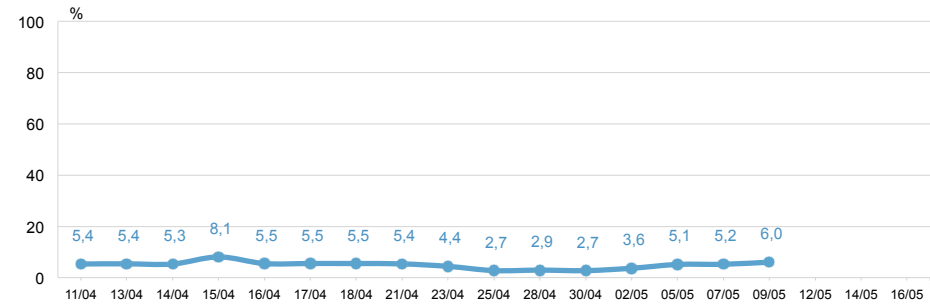
HA ANAT AL CAP / CUAP / HOSPITAL



HA TRUCAT ALS SERVEIS D'INFORMACIÓ (061,112)



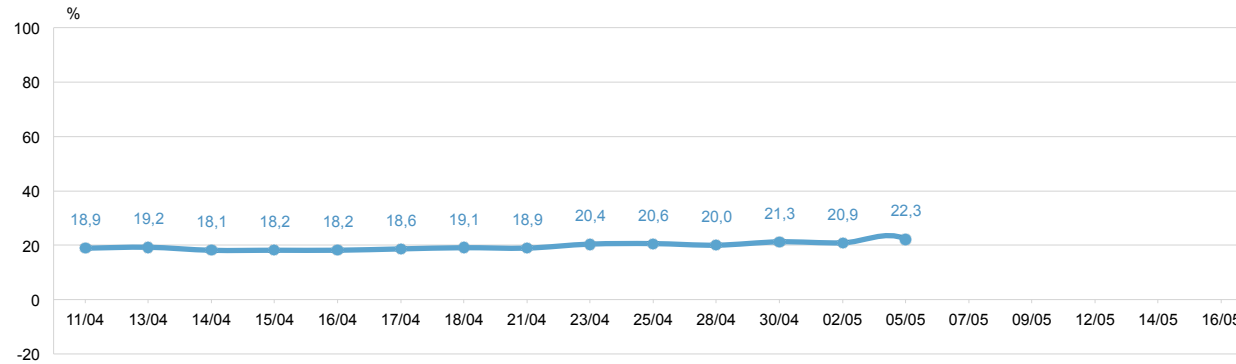
HA ESTAT INGRESSAT/ADA





[P4]

ÉS UNA PERSONA DE RISC PER MMUNOSUPRESSIÓ, PROBLEMES RESPIRATORIS O ALTRES PATOLOGIES



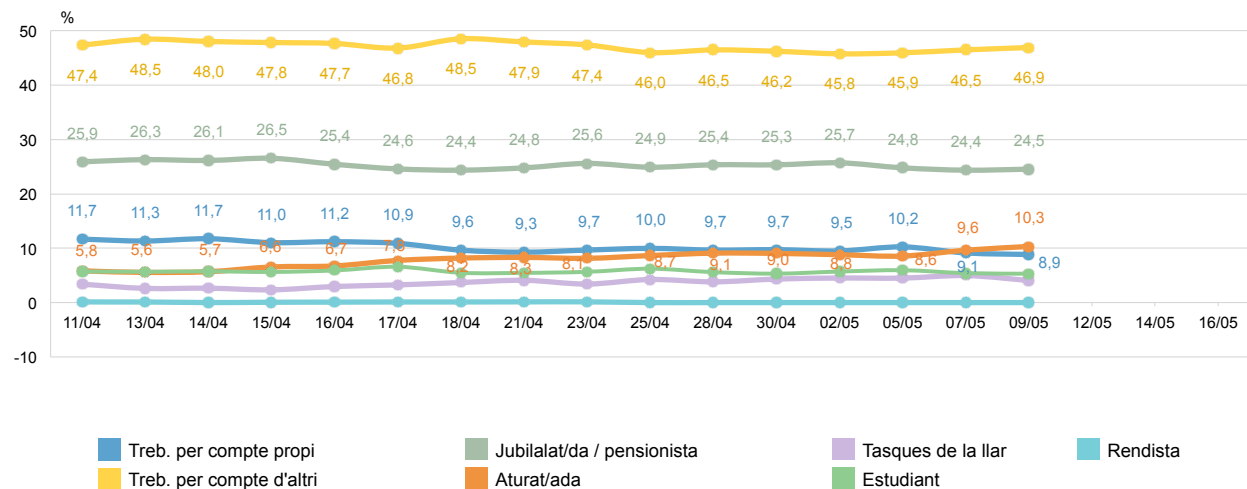
NOTA: A partir del 7 de maig es va deixar d'aplicar aquesta pregunta



TREBALL

[Q6]

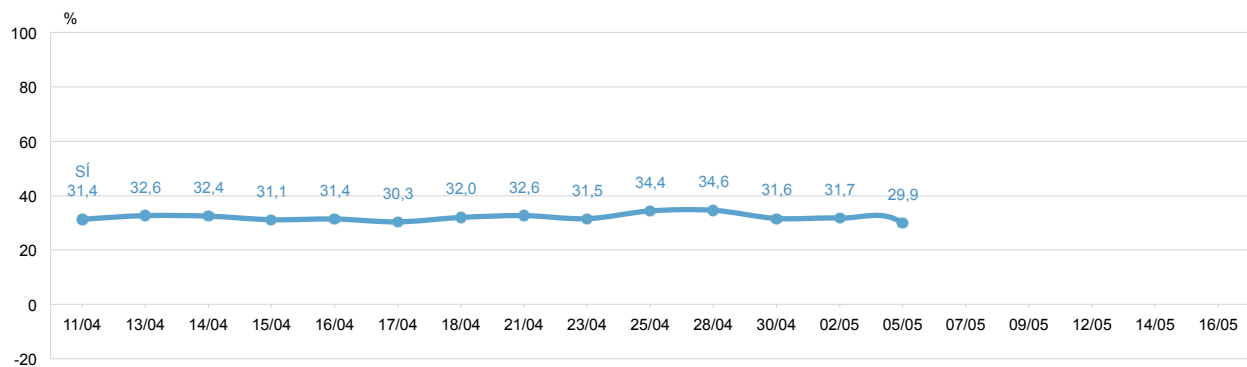
SITUACIÓ LABORAL EN EL MOMENT DE L'INICI DE LA CRISI



[P5]

TREBALLA EN ALGUN SERVEI CONSIDERAT ESSENCIAL? (ALIMENTACIÓ, FARMÀCIA, SANITAT, TRANSPORTS, SEGURETAT, MITJANS DE COMUNICACIÓ...)

(BASE: TREBALLA)



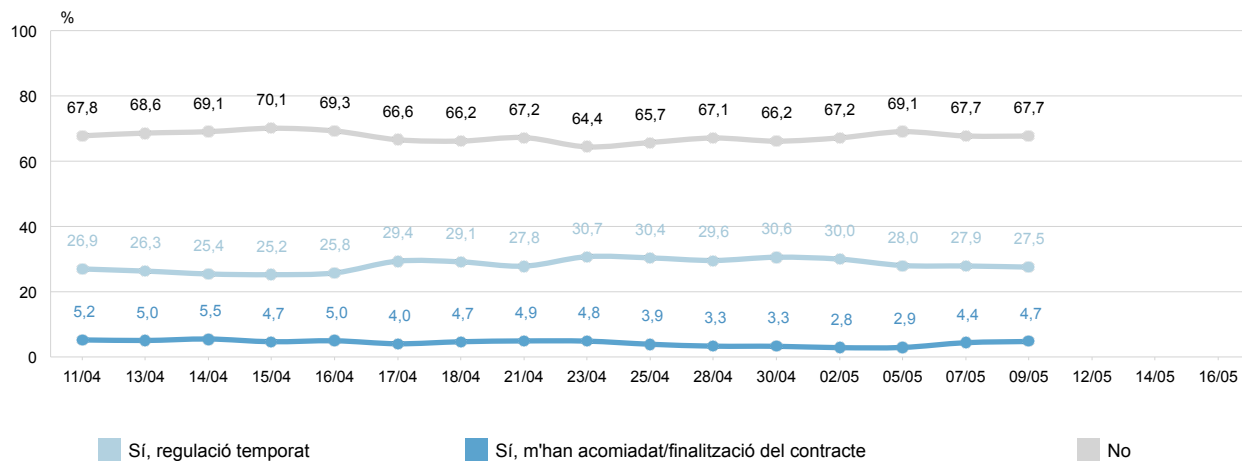
NOTA: A partir del 7 de maig es va deixar d'aplicar aquesta pregunta



[P6]

LA SEVA EMPRESA HA PRES ALGUN TIPUS DE MESURA O CANVI EN RELACIÓ AL SEU CONTRACTE?

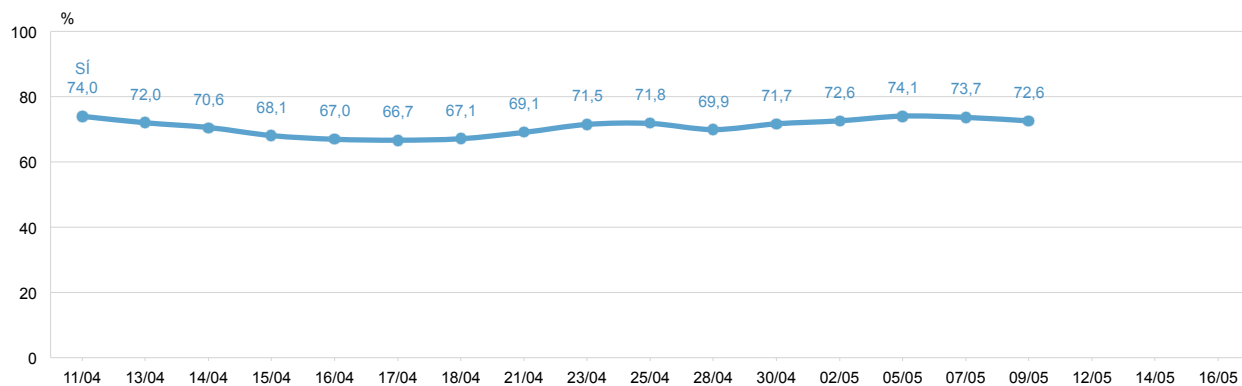
(BASE: TREBALLA PER COMPTE D'ALTRI) n=420



[P7]

POT SEGUIR TREBALLANT, ENCARA QUE SIGUI DES DE CASA

(BASE: TREBALLA I NO HA PATIT REGULACIÓ TEMPORAL NI ACOMIADAMENT) n=366

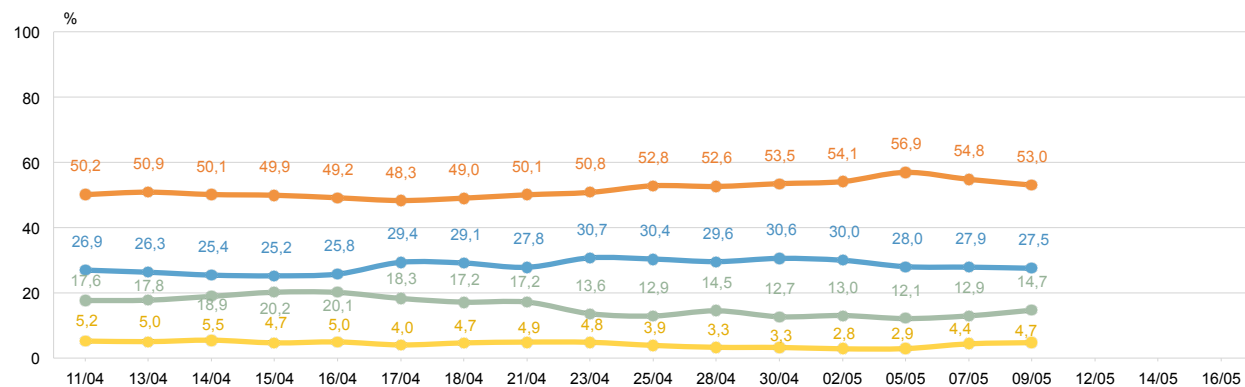




[P6/P7 (RESUM)]

**LA SEVA EMPRESA HA PRES ALGUN TIPUS DE MESURA O CANVI EN RELACIÓ AL SEU CONTRACTE?
POT SEGUIR TREBALLANT, ENCARA QUE SIGUI DES DE CASA?**

(BASE: TREBALLA PER COMPTE D'ALTRI) n=420



ERTO Sense canvis - no poden treballar
Acomiadats Sense canvis - poden treballar



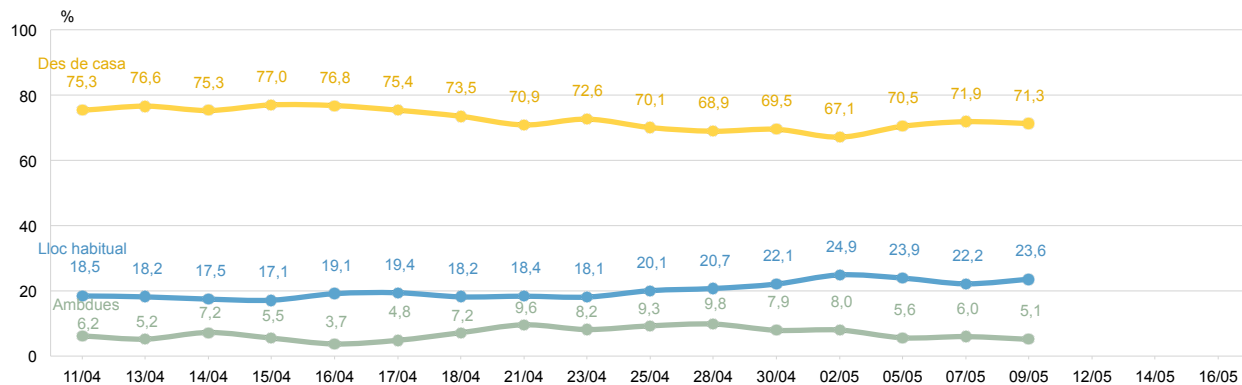
[P8]

VOSTÈ ES DESPLAÇA AL LLOC HABITUAL DE TREBALL O POT TREBALLAR DES DE CASA?

(BASE: TREBALLA I NO HA PATIT REGULACIÓ TEMPORAL NI ACOMIADAMENT)

(BASE: POT SEGUIR TREBALLANT)

n=269

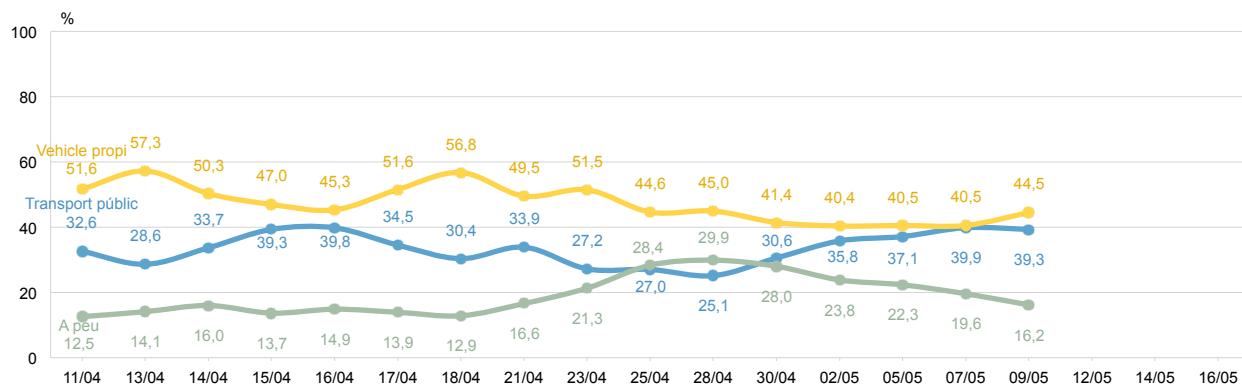


[P9]

I COM ES DESPLAÇA VOSTÈ AL LLOC HABITUAL DE TREBALL?

(BASE: ES DESPLAÇA AL LLOC HABITUAL DE TREBALL)

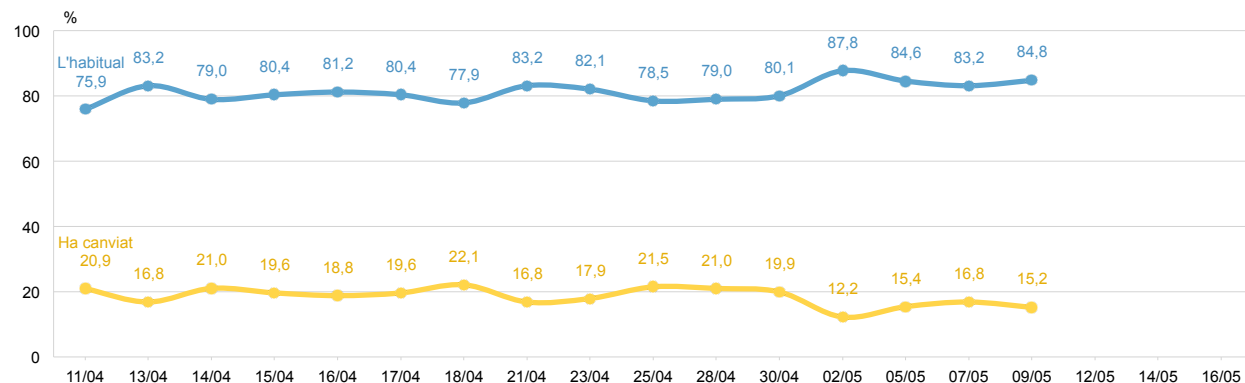
n=78





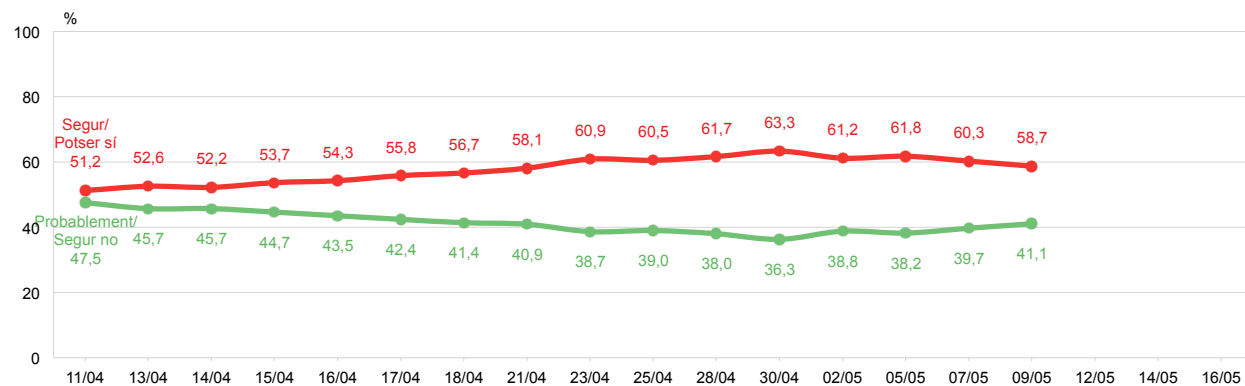
[P10]
ÉS EL SEU MITJÀ HABITUAL O L'HA CANVIAT?

(BASE: ES DESPLAÇA AL LLOC HABITUAL DE TREBALL) n=78



[P11]
VOSTÈ CREU QUE LA CRISI DEL CORONAVIRUS PODRÀ AFECTAR NEGATIVAMENT LA SEVA FEINA (BAIXADA DELS ENCÀRRECS, ACOMIADAMENT O NO RENOVACIÓ DE CONTRACTE, TANCAMENT DEL NEGOCI)?

(BASE: TREBALLA I NO HA PATIT ACOMIADAMENT) n=479

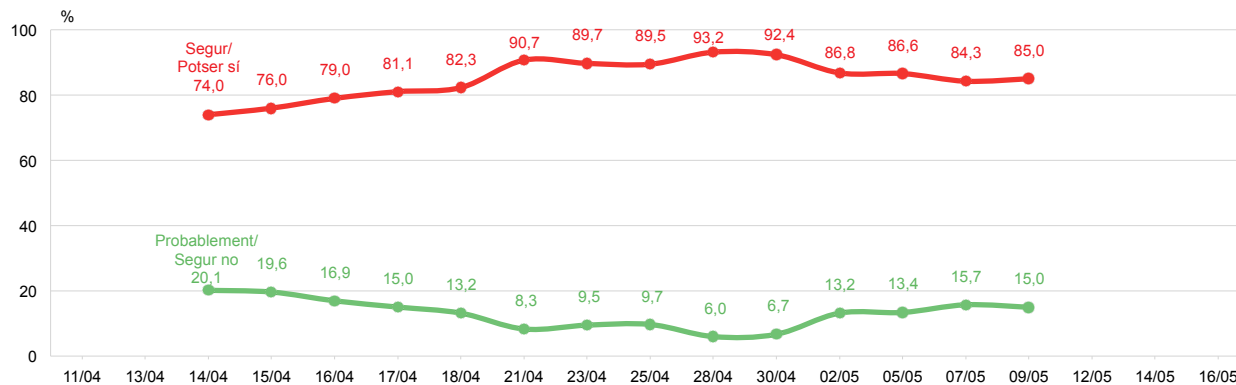




[P11]

VOSTÈ CREU QUE LA CRISI DEL CORONAVIRUS PODRÀ AFECTAR NEGATIVAMENT LA SEVA FEINA (BAIXADA DELS ENCÀRRECS, ACOMIADAMENT O NO RENOVACIÓ DE CONTRACTE, TANCAMENT DEL NEGOCI)?

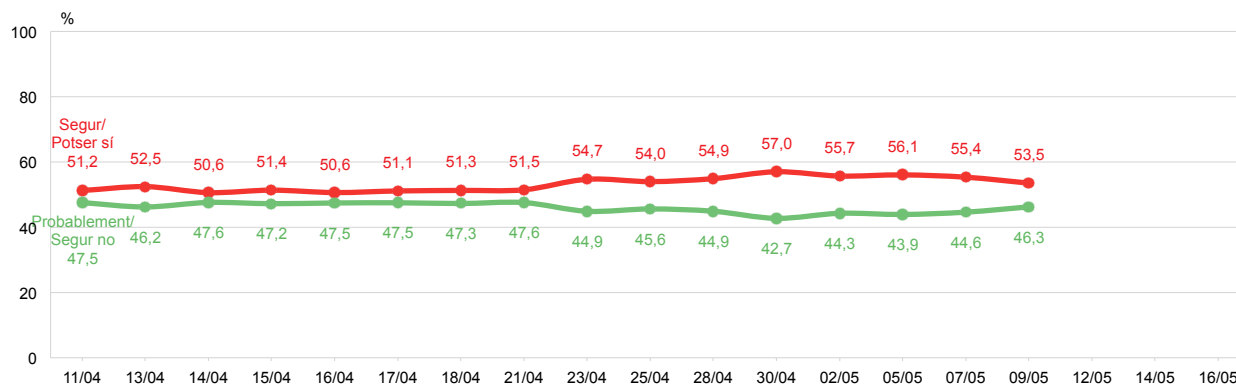
(BASE: TREBALLA PER COMPTE PROPI) n=78



[P11]

VOSTÈ CREU QUE LA CRISI DEL CORONAVIRUS PODRÀ AFECTAR NEGATIVAMENT LA SEVA FEINA (BAIXADA DELS ENCÀRRECS, ACOMIADAMENT O NO RENOVACIÓ DE CONTRACTE, TANCAMENT DEL NEGOCI)?

(BASE: TREBALLA PER COMPTE D'ALTRI I NO HA PATIT ACOMIADAMENT) n=401

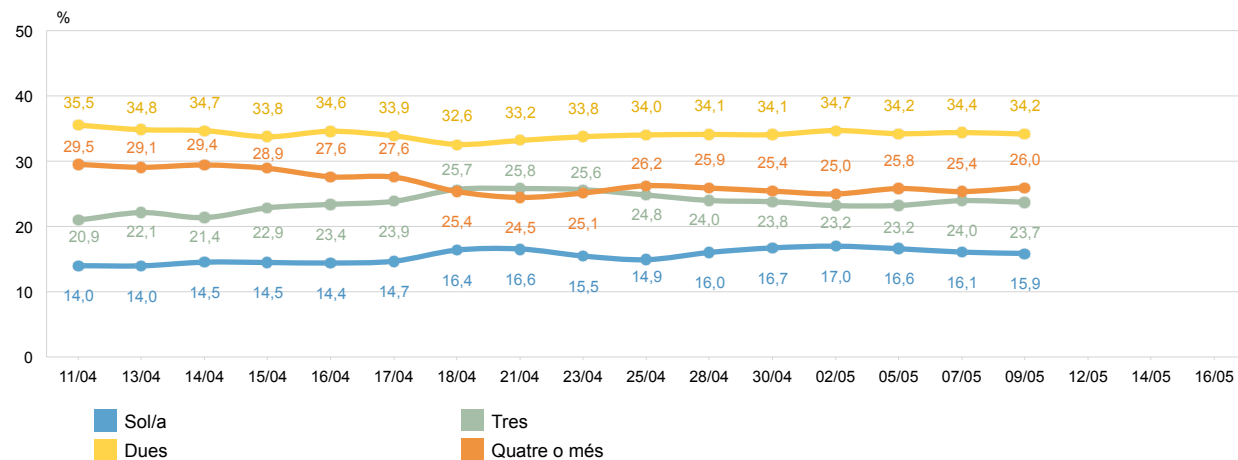




CONFINAMENT

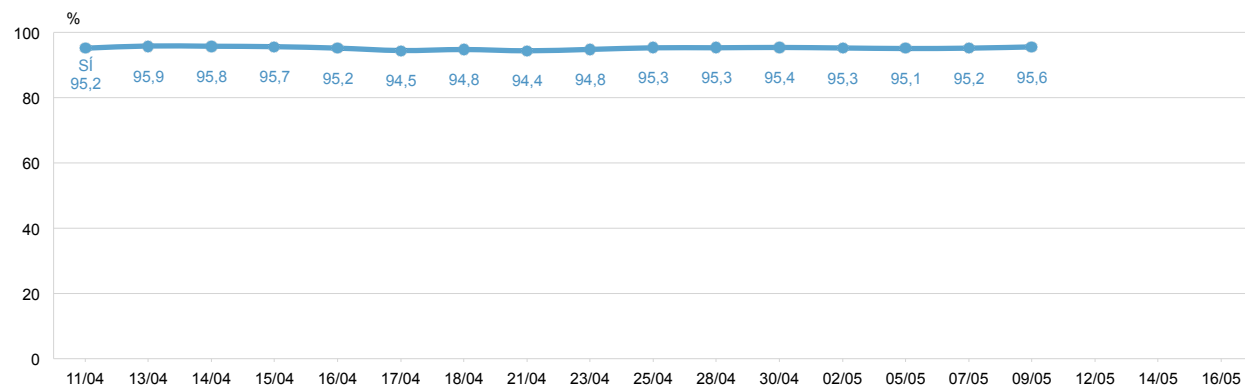
[P12]

AQUESTS DIES VOSTÈ AMB QUANTES PERSONES COMPARTeix EL CONFINAMENT A CASA (COMPTANT-S'HI VOSTÈ)?



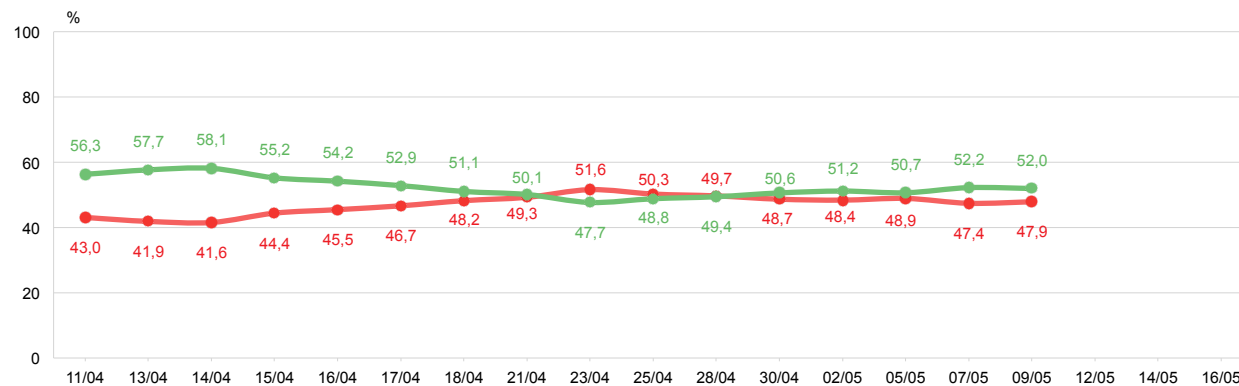
[P13]

A LA SEVA LLAR TENEN CONNEXIÓ A INTERNET, ENCARA QUE SIGUI AMB DADES DEL MÒBIL?

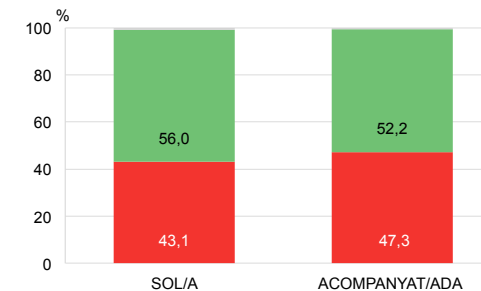




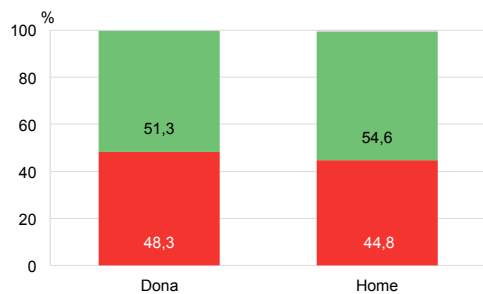
[P14]
PER VOSTÈ, EL CONFINAMENT ESTÀ ESSENT MOLT, BASTANT, POC O GENS DUR?



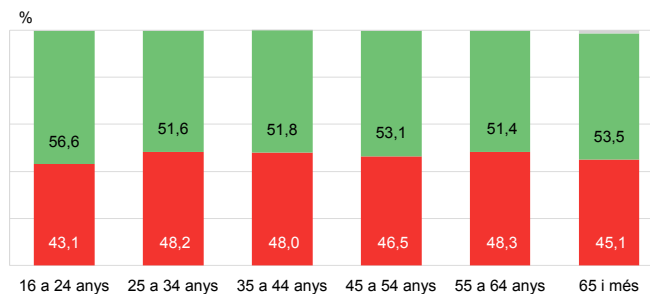
CONFINAMENT



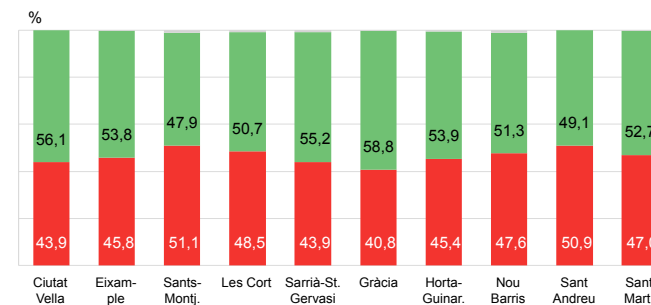
SEXE



EDAT



DISTRICTE

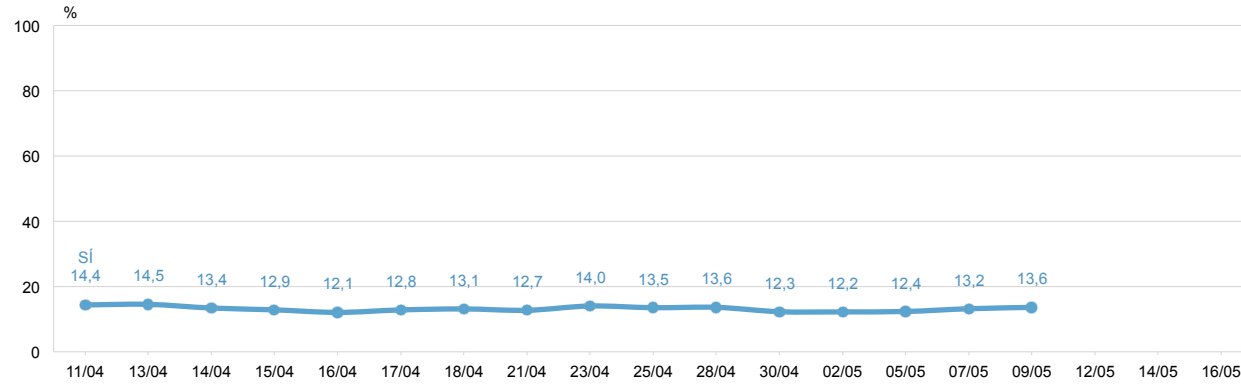


■ Molt / Bastant dur
■ Poc / Gens dur



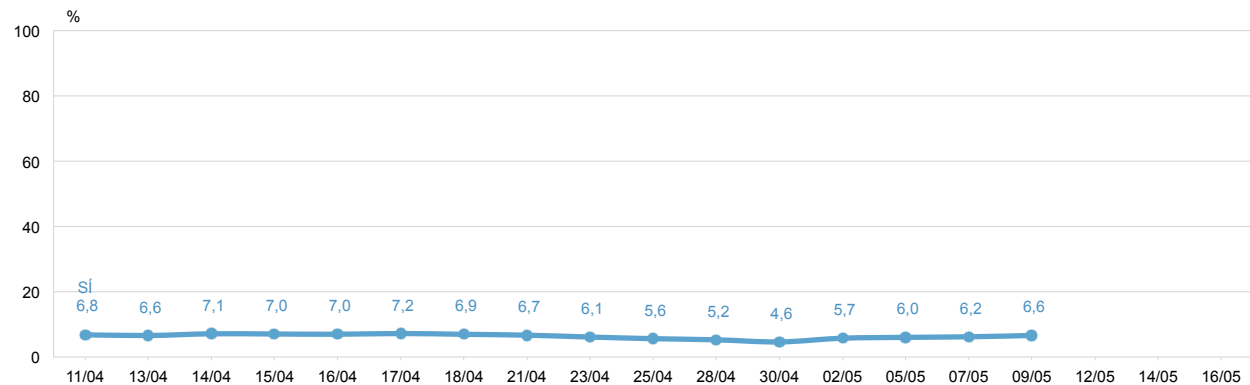
[P15]

HA DE SORTIR DE CASA PER ATENDRE ALGUNA PERSONA QUE HO NECESSITA?

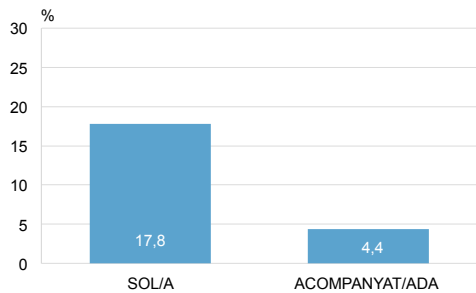




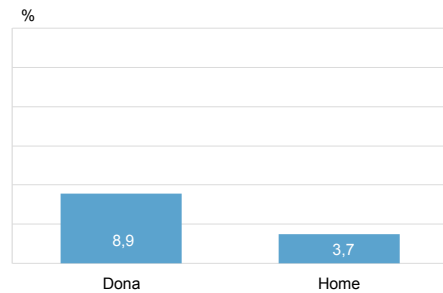
[P16]
NECESSITA AJUDA D'ALGUNA PERSONA?



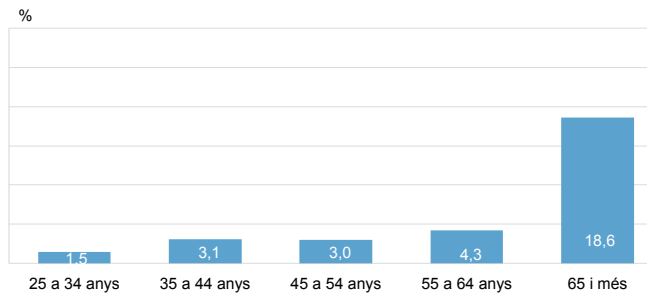
CONFINAMENT



SEXE



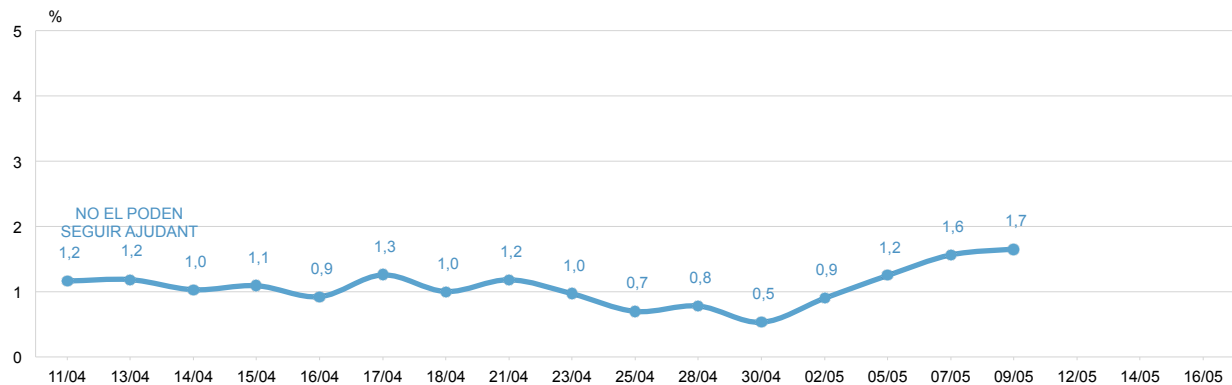
EDAT



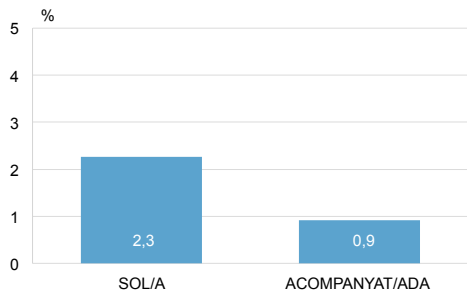


[P16/P17 (RESUM)]

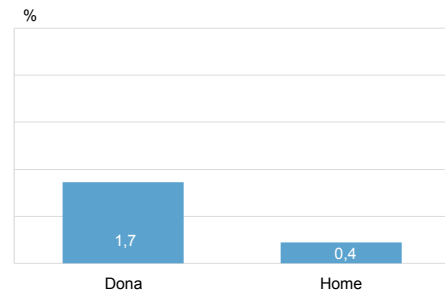
VOSTÈ NECESSITA AJUDA D'ALGUNA PERSONA? I EL PODEN SEGUIR AJUDANT EN AQUESTS MOMENTS?



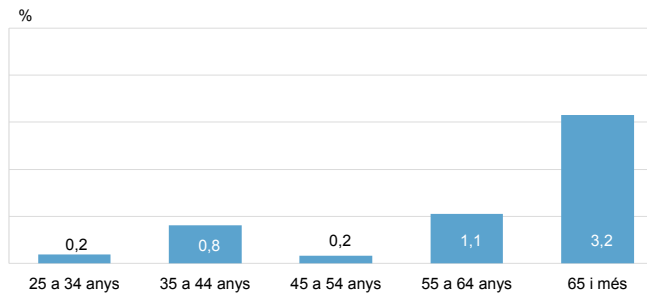
CONFINAMENT



SEXE



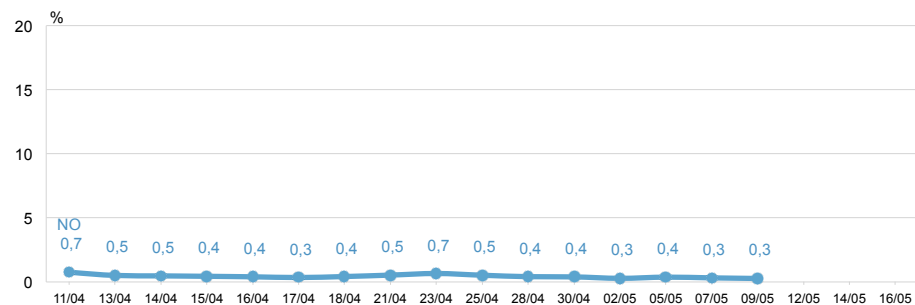
EDAT



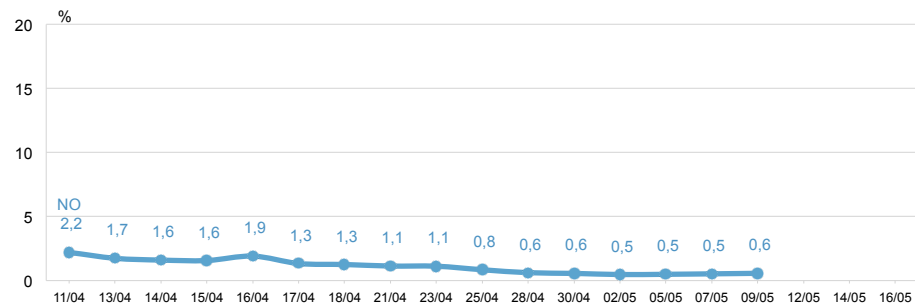


[P18]
AQUESTS DIES...

POT DISPOSAR DE PRODUCTES D'ALIMENTACIÓ



POT DISPOSAR D'ALTRES PRODUCTES DE NECESSITAT (NETEJA, MEDICAMENTS...)





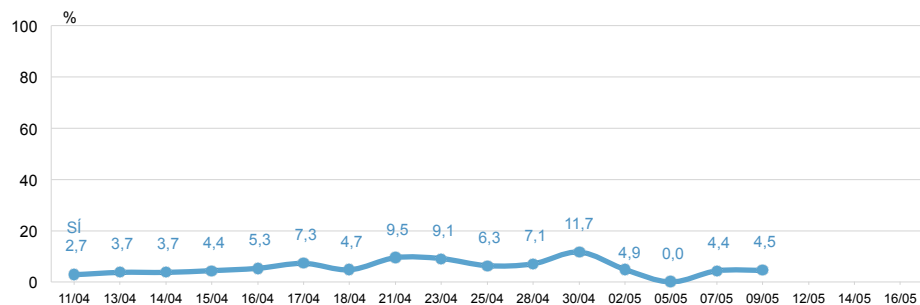
[P19]

ESTÀ EN CONTACTE AMB ...

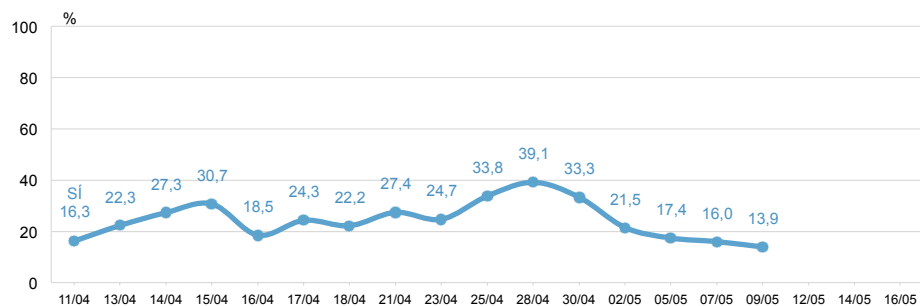
(BASE: NECESSITA AJUDA EXTERNA I NO LA TÉ O NO POT ACCEDIR A PRODUCTES DE NECESSITAT)

n=21

ALGUNA XARXA DE SUPORT



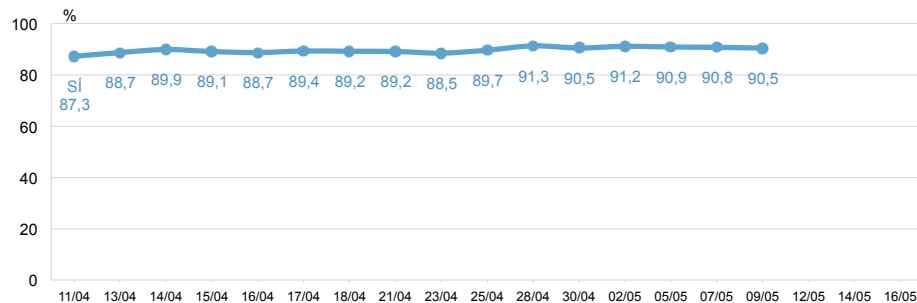
SERVEIS SOCIALS



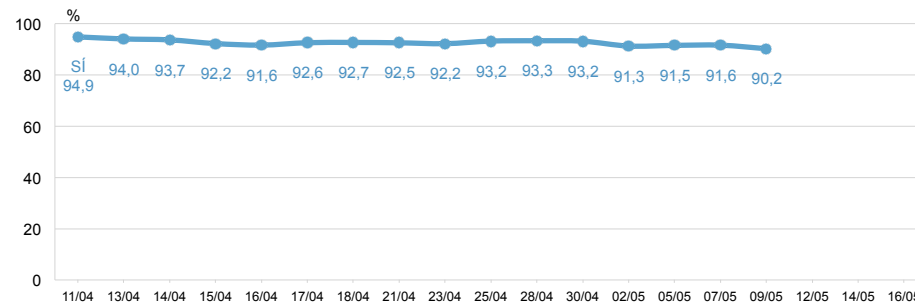


[P20]
VOSTÈ DIRIA QUE EN AQUESTS DIES...

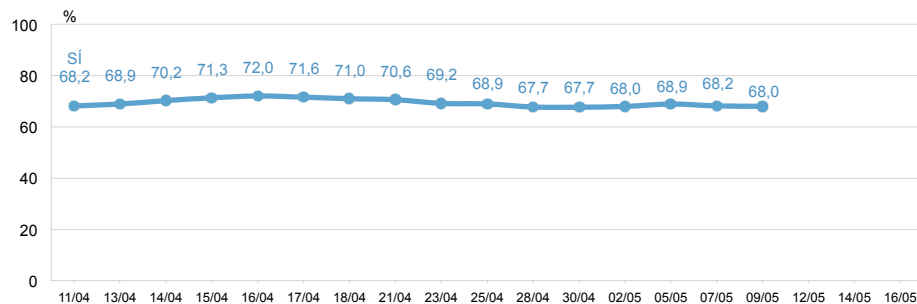
LES RELACIONS AMB ELS SEUS VEÏNS SÓN BONES



TÉ CONTACTE REGULAR AMB FAMILIAR O AMICS



FA EXERCICI FÍSIC A CASA

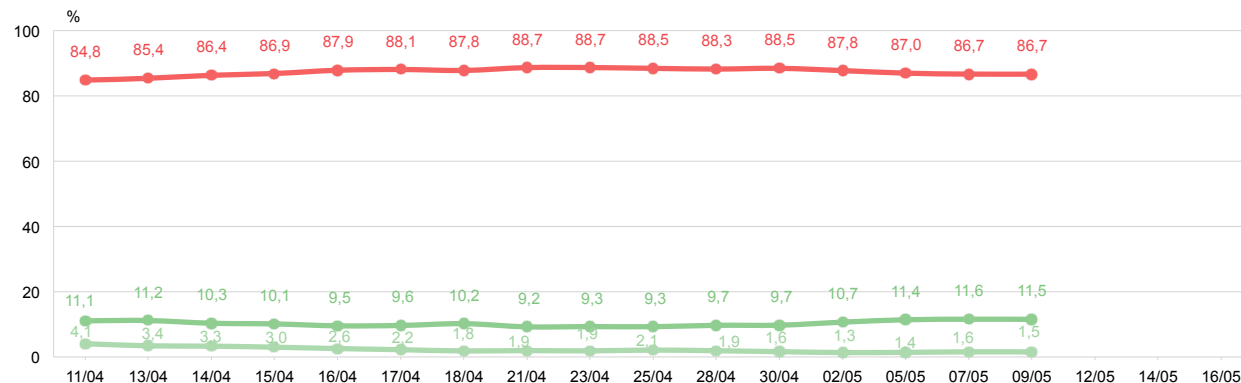




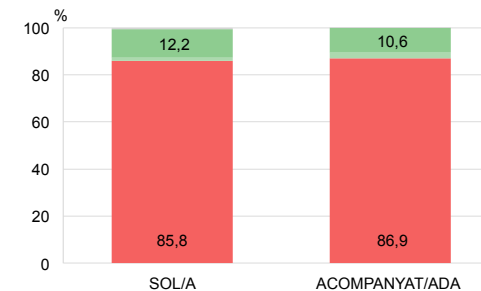
OPINIÓ

[P21]

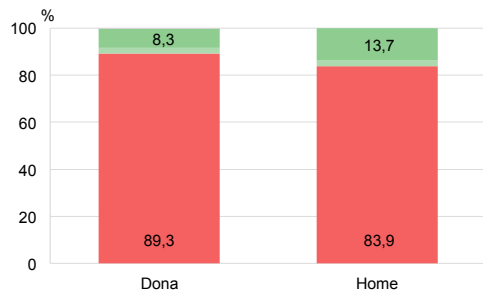
VOSTÈ ESTÀ MOLT, BASTANT, POC O GENS PREOCUPAT PER AQUESTA SITUACIÓ QUE ESTEM VIVINT



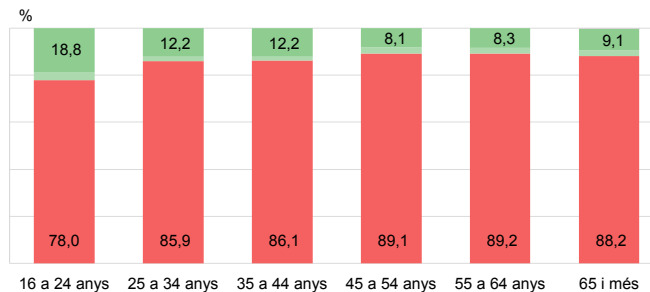
CONFINAMENT



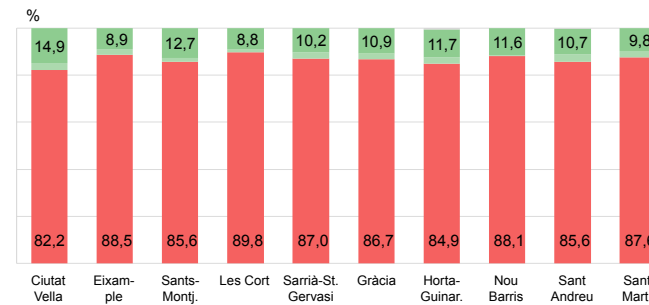
SEXE



EDAT



DISTRICTE

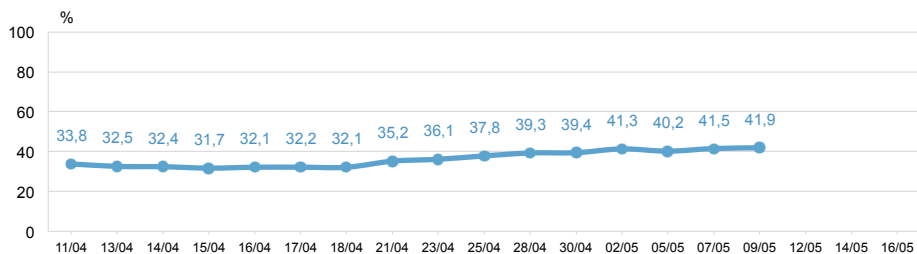


■ Molt / Bastant preocupat
 ■ Poc / Gens preocupat
■ Normal / Regular

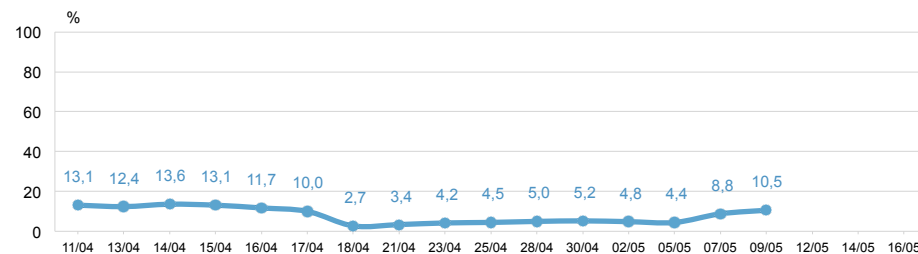


[P22]
AL MARGE DE TENIR CURA DE LES PERSONES MALALTES, QUIN ÉS PER A VOSTÉ EL PROBLEMA MÉS IMPORTANT QUE CAL ABORDAR EN AQUESTA CRISI?
(ESPONTÀNIA)

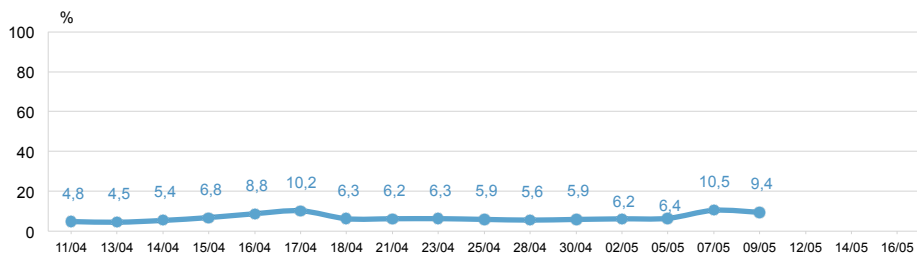
ECONOMIA



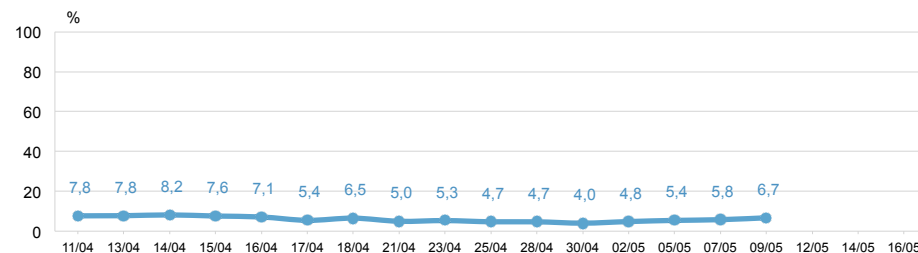
COMPLIR LES MESURES DE CONFINAMENT I PREVENCIÓ



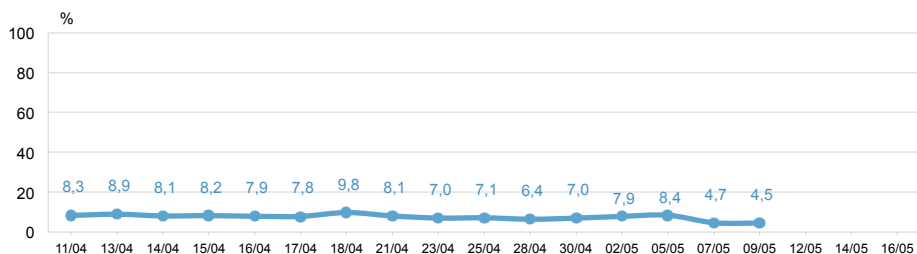
MILLORAR LA PREVENCIÓ / DETECCIÓ EN LA MALALTIA



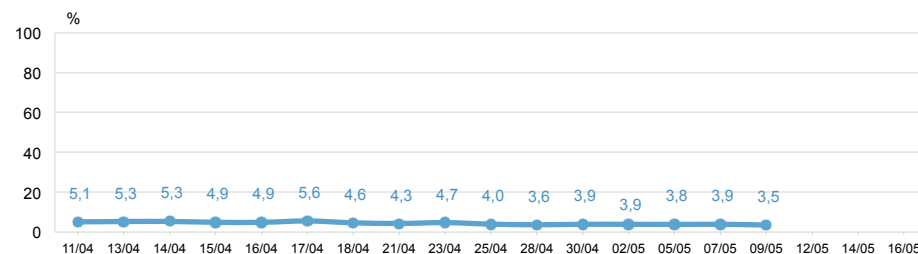
BUSCAR LA CURACIÓ DE LA MALALTIA



MILLORAR EL SISTEMA SANITARI / MÉS RECURSOS / REVERTIR LES RETALLADES



COHESIÓ SOCIAL

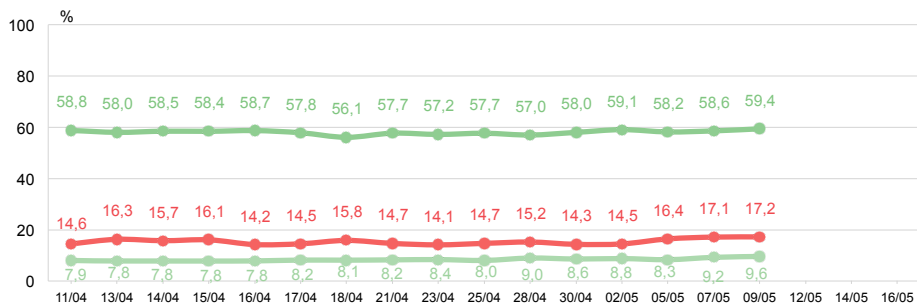




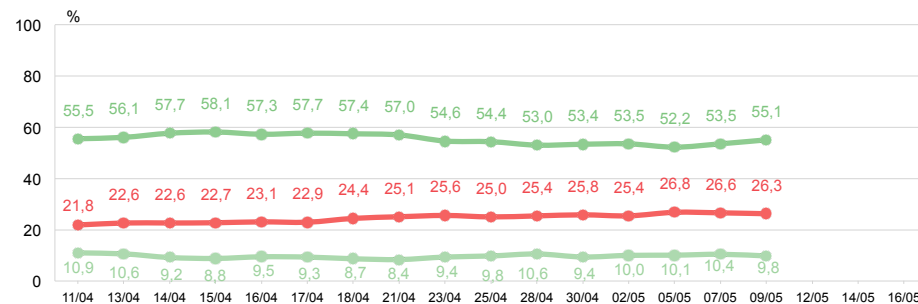
[P23]

COM ESTÀ VALORANT LA GESTIÓ DE L'AJUNTAMENT DE BARCELONA EN LA CRISI DEL CORONAVIRUS: MOLT BONA, BONA, DOLENTA O MOLT DOLENTA? I LA GESTIÓ DE LA GENERALITAT DE CATALUNYA? I LA GESTIÓ DEL GOVERN ESPANYOL?

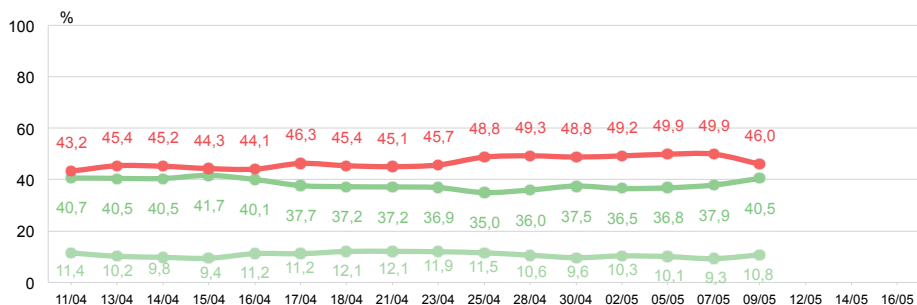
AJUNTAMENT DE BARCELONA



GENERALITAT DE CATALUNYA



GOVERN ESPANYOL

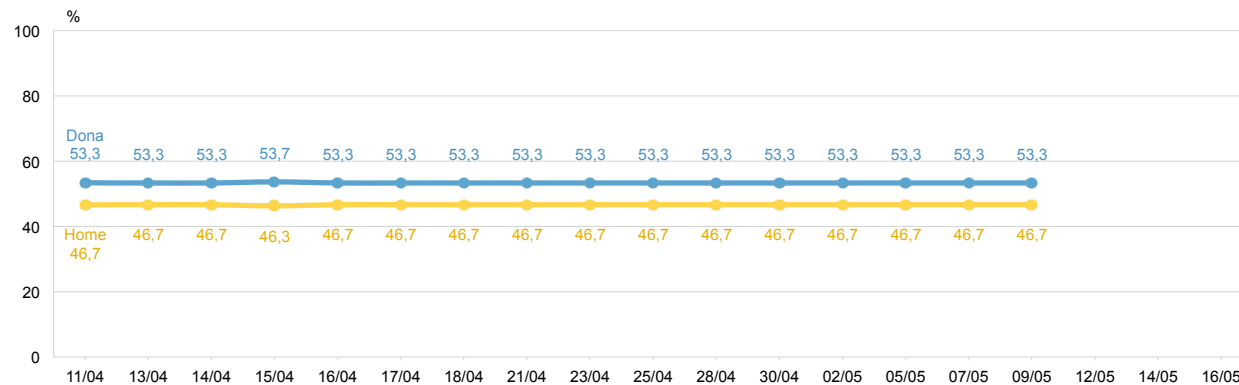


■ Molt bona / Bona
 ■ Dolenta / Molt dolenta
 ■ Normal / Regular

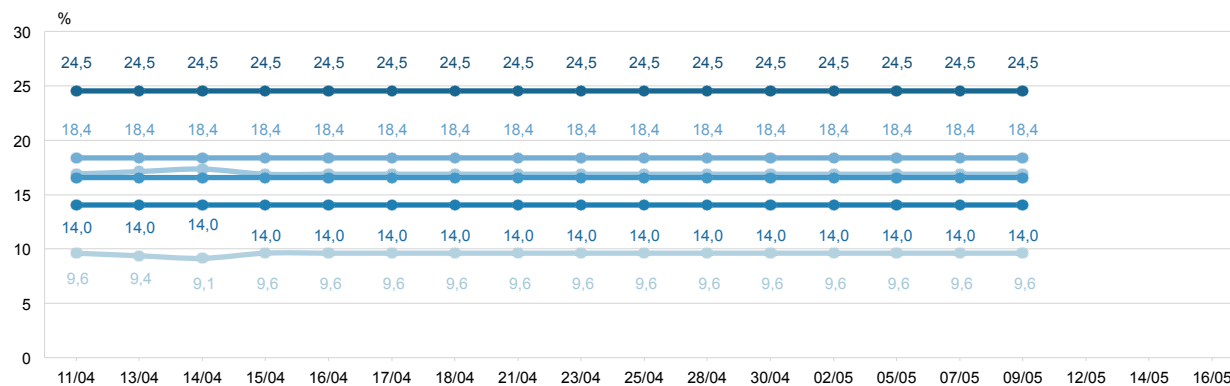


PERFIL DE L'ENTREVISTAT

[Q3] SEXE



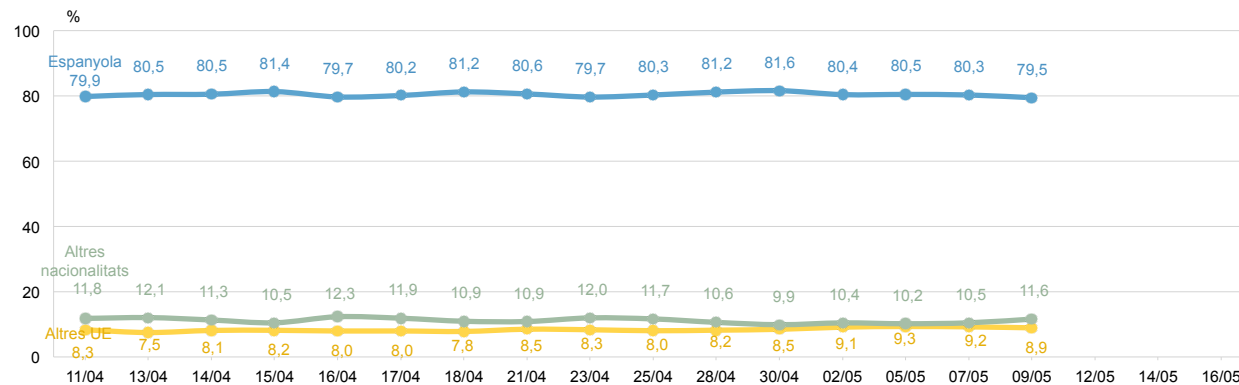
[Q4] EDAT



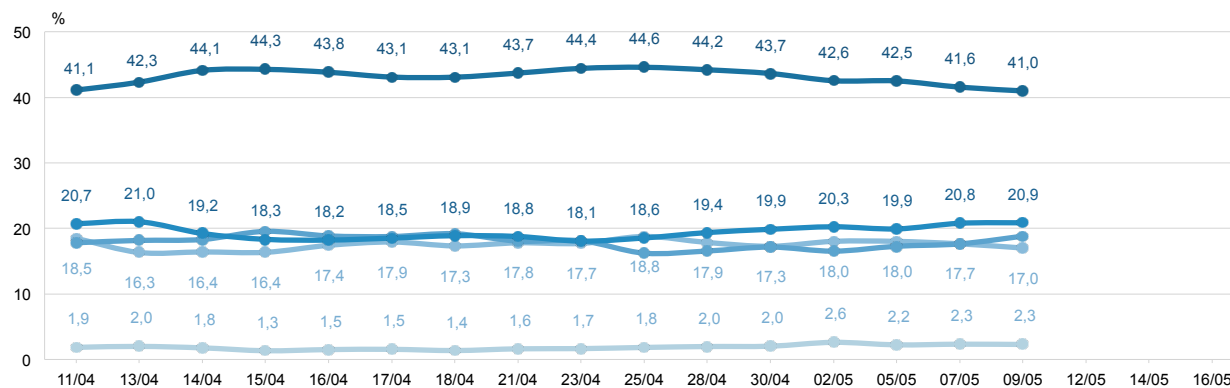
- De 16 a 24 anys
- De 35 a 44 anys
- De 55 a 64 anys
- De 25 a 34 anys
- De 45 a 54 anys
- De 65 i més anys



[Q5]
NACIONALITAT
(ESPONTÀNIA)



[Z1]
NIVELL D'ESTUDIS ACABATS



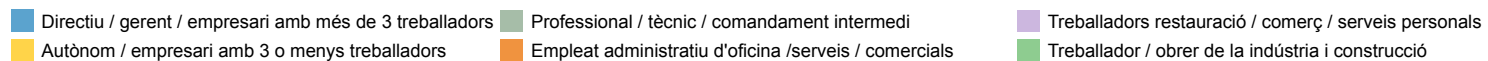
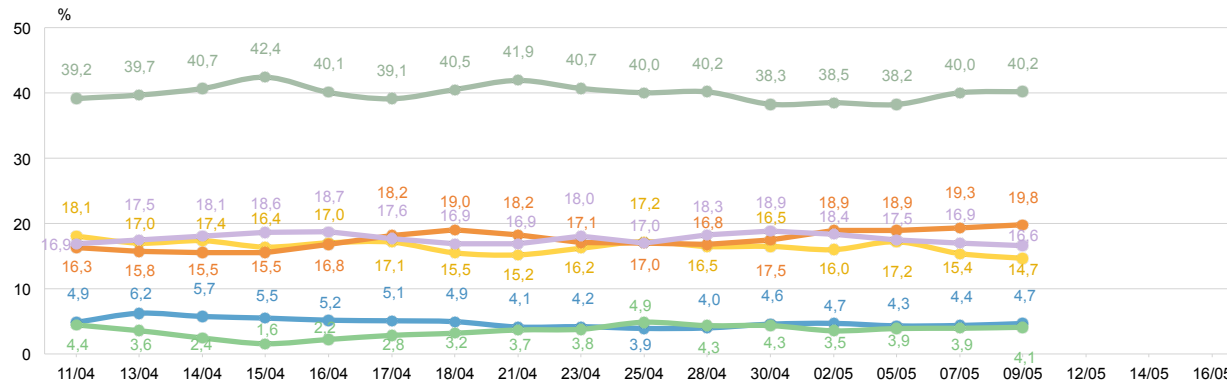
■ Oblidatoris no acabats
 ■ Secundaris generals
 ■ Universitaris o post universitaris
■ Obligatoris
 ■ Secundaris professionals



[Z2 i Z3]

PROFESSIÓ

(BASE: TREBALLA) n=498





[Q0]

VOSTÈ VIU HABITUALMENT A LA CIUTAT DE BARCELONA?

	11/04	13/04	14/04	15/04	16/04	17/04	18/04	21/04	23/04	25/04	28/04	30/04	02/05	05/05	07/05	09/05
SÍ	100,0	100,0	100,0	100,0	100,0	100,0	100,0	100,0	100,0	100,0	100,0	100,0	100,0	100,0	100,0	100,0
N	(906)	(906)	(906)	(907)	(907)	(907)	(904)	(904)	(904)	(902)	(903)	(903)	(903)	(903)	(903)	(903)

[Q1]

VOSTÈ ESTÀ EMPADRONAT/ADA A LA CIUTAT DE BARCELONA?

	11/04	13/04	14/04	15/04	16/04	17/04	18/04	21/04	23/04	25/04	28/04	30/04	02/05	05/05	07/05	09/05
SÍ	98,4	98,9	98,5	98,6	98,4	98,2	98,1	97,6	97,7	97,9	98,0	98,2	97,8	98,3	97,9	97,9
NO	1,6	1,1	1,5	1,4	1,6	1,8	1,9	2,4	2,3	2,1	2,0	1,8	2,2	1,7	2,1	2,1
N	(906)	(906)	(906)	(907)	(907)	(907)	(904)	(904)	(904)	(902)	(903)	(903)	(903)	(903)	(903)	(903)

[Q2]

EN QUIN DISTRICTE MUNICIPAL ES TROBA EL SEU DOMICILI?

(ESPONTÀNIA)

	11/04	13/04	14/04	15/04	16/04	17/04	18/04	21/04	23/04	25/04	28/04	30/04	02/05	05/05	07/05	09/05
CIUTAT VELLA	6,3	6,3	6,3	6,3	6,3	6,3	6,3	6,3	6,3	6,3	6,3	6,3	6,3	6,3	6,3	6,3
EIXAMPLE	16,7	16,7	16,7	16,7	16,7	16,7	16,7	16,7	16,7	16,7	16,7	16,7	16,7	16,7	16,7	16,7
SANTS-MONTJUÏC	11,4	11,4	11,4	11,4	11,4	11,4	11,4	11,4	11,4	11,4	11,4	11,4	11,4	11,4	11,4	11,4
LES CORTS	5,0	5,0	5,0	5,0	5,0	5,0	5,0	5,0	5,0	5,0	5,0	5,0	5,0	5,0	5,0	5,0
SARRIÀ - SANT GERVASI	8,7	8,7	8,7	8,7	8,7	8,7	8,7	8,7	8,7	8,7	8,7	8,7	8,7	8,7	8,7	8,7
GRÀCIA	7,5	7,5	7,5	7,5	7,5	7,5	7,5	7,5	7,5	7,5	7,5	7,5	7,5	7,5	7,5	7,5
HORTA - GUINARDÓ	10,5	10,5	10,5	10,5	10,5	10,5	10,5	10,5	10,5	10,5	10,5	10,5	10,5	10,5	10,5	10,5
NOU BARRIS	10,3	10,3	10,3	10,3	10,3	10,3	10,3	10,3	10,3	10,3	10,3	10,3	10,3	10,3	10,3	10,3
SANT ANDREU	9,1	9,1	9,1	9,1	9,1	9,1	9,1	9,1	9,1	9,1	9,1	9,1	9,1	9,1	9,1	9,1
SANT MARTÍ	14,4	14,4	14,4	14,4	14,4	14,4	14,4	14,4	14,4	14,4	14,4	14,4	14,4	14,4	14,4	14,4
N	(906)	(906)	(906)	(907)	(907)	(907)	(904)	(904)	(904)	(902)	(903)	(903)	(903)	(903)	(903)	(903)



[Q6]
QUINA ÉS ACTUALMENT LA SEVA SITUACIÓ LABORAL? (PRÈVIAMENT A L'INICI DE LA CRISI SANITÀRIA I LA SITUACIÓ DE COFINAMENT)

	11/04	13/04	14/04	15/04	16/04	17/04	18/04	21/04	23/04	25/04	28/04	30/04	02/05	05/05	07/05	09/05
TREBALLA PER COMPTE PROPI	11,7	11,3	11,7	11,0	11,2	10,9	9,6	9,3	9,7	10,0	9,7	9,7	9,5	10,2	9,1	8,9
TREBALLA PER COMPTE D'ALTRI	47,4	48,5	48,0	47,8	47,7	46,8	48,5	47,9	47,4	46,0	46,5	46,2	45,8	45,9	46,5	46,9
COBRA JUBILACIÓ, PREJUBILACIÓ O PENSIÓ / INCAPACITACIÓ LABORAL	25,9	26,3	26,1	26,5	25,4	24,6	24,4	24,8	25,6	24,9	25,4	25,3	25,7	24,8	24,4	24,5
ATURAT/ADA	5,8	5,6	5,7	6,6	6,7	7,8	8,2	8,3	8,1	8,7	9,1	9,0	8,8	8,6	9,6	10,3
TASQUES DE LA LLAR (NO REMUNERADES)	3,4	2,6	2,6	2,3	3,0	3,3	3,7	4,1	3,4	4,2	3,8	4,3	4,5	4,5	5,0	4,1
ESTUDIANT	5,7	5,7	5,7	5,6	5,9	6,6	5,5	5,5	5,7	6,2	5,6	5,3	5,7	6,0	5,4	5,3
RENDISTA	0,1	0,1	0,0	0,1	0,1	0,1	0,1	0,1	0,1	0,0	0,0	0,0	0,0	0,0	0,0	0,0
N	(906)	(906)	(906)	(907)	(907)	(907)	(904)	(904)	(904)	(902)	(903)	(903)	(903)	(903)	(903)	(903)



SALUT

[P1]

VOSTÈ EM PODRIA DIR SI HA TINGUT ALGUN SÍMPTOMA DEL CORONAVIRUS?

	11/04	13/04	14/04	15/04	16/04	17/04	18/04	21/04	23/04	25/04	28/04	30/04	02/05	05/05	07/05	09/05
SÍ	8,2	9,3	8,3	9,7	9,4	9,7	10,8	10,4	10,3	9,7	11,5	11,8	11,6	12,1	12,3	12,0
NO	90,8	89,7	90,5	89,4	89,7	89,5	87,8	88,1	88,4	88,4	86,8	86,8	87,1	86,4	86,1	86,9
NS / NC	0,9	0,9	1,2	1,0	1,0	0,7	1,4	1,5	1,4	1,8	1,8	1,4	1,3	1,5	1,6	1,1
N	(906)	(906)	(906)	(907)	(907)	(907)	(904)	(904)	(904)	(902)	(903)	(903)	(903)	(903)	(903)	(903)

[P2]

LI HAN FET LA PROVA DE DETECCIÓ DEL CORONAVIRUS?

(BASE: HA TINGUT ALGUN SÍMPTOMA DEL CORONAVIRUS)

	11/04	13/04	14/04	15/04	16/04	17/04	18/04	21/04	23/04	25/04	28/04	30/04	02/05	05/05	07/05	09/05
SÍ	11,8	10,0	10,9	11,1	9,6	8,0	9,9	9,6	10,3	11,5	8,9	8,5	9,1	14,6	14,1	14,1
NO	88,2	90,0	89,1	88,9	90,4	92,0	89,0	89,3	88,6	87,0	89,9	90,2	90,9	85,4	85,9	85,5
NS / NC	0,0	0,0	0,0	0,0	0,0	0,0	1,0	1,1	1,1	1,4	1,2	1,3	0,0	0,0	0,0	0,4
N	(78)	(84)	(79)	(91)	(89)	(91)	(98)	(91)	(91)	(87)	(99)	(104)	(106)	(105)	(109)	(108)



[P3]

I VOSTÈ...

(BASE: HA TINGUT ALGUN SÍMPTOMA DEL CORONAVIRUS)

[P3.1]

HA PRES ALGUNA MESURA PERSONAL DE PREVENCIÓ (CONFINAR-SE EN UNA HABITACIÓ SI VIU AMB MÉS PERSONES, NO SORTIR DE CASA PER RES)

	11/04	13/04	14/04	15/04	16/04	17/04	18/04	21/04	23/04	25/04	28/04	30/04	02/05	05/05	07/05	09/05
SÍ	74,5	74,0	73,8	76,5	77,5	71,1	72,9	72,2	67,6	62,0	59,0	66,1	67,9	69,7	71,4	76,7
NO	25,5	26,0	26,2	23,5	22,5	28,9	27,1	27,8	32,4	38,0	41,0	33,9	32,1	30,3	28,6	23,3
NS / NC	0,0	0,0	0,0	0,0	0,0	0,0	0,0	0,0	0,0	0,0	0,0	0,0	0,0	0,0	0,0	0,0
N	(78)	(84)	(79)	(91)	(89)	(91)	(98)	(91)	(91)	(87)	(99)	(104)	(106)	(105)	(109)	(108)

[P3.2]

HA ANAT AL CAP / CUAP / HOSPITAL

	11/04	13/04	14/04	15/04	16/04	17/04	18/04	21/04	23/04	25/04	28/04	30/04	02/05	05/05	07/05	09/05
SÍ	38,0	39,3	33,6	35,9	31,7	31,7	35,2	34,3	30,2	24,3	19,6	21,2	22,1	25,8	28,0	28,7
NO	62,0	60,7	66,4	64,1	68,3	68,3	64,8	65,7	69,8	75,7	80,4	78,8	77,9	74,2	72,0	71,3
NS / NC	0,0	0,0	0,0	0,0	0,0	0,0	0,0	0,0	0,0	0,0	0,0	0,0	0,0	0,0	0,0	0,0
N	(78)	(84)	(79)	(91)	(89)	(91)	(98)	(91)	(91)	(87)	(99)	(104)	(106)	(105)	(109)	(108)

[P3.3]

HA TRUCAT ALS SERVEIS D'INFORMACIÓ (061,112)

	11/04	13/04	14/04	15/04	16/04	17/04	18/04	21/04	23/04	25/04	28/04	30/04	02/05	05/05	07/05	09/05
SÍ	33,5	37,1	36,8	37,4	37,4	36,9	38,0	39,2	38,1	39,7	37,1	39,4	45,1	45,3	45,0	41,7
NO	66,5	62,9	63,2	62,6	62,6	63,1	62,0	60,8	61,9	60,3	62,9	60,6	54,9	54,7	55,0	58,3
NS / NC	0,0	0,0	0,0	0,0	0,0	0,0	0,0	0,0	0,0	0,0	0,0	0,0	0,0	0,0	0,0	0,0
N	(78)	(84)	(79)	(91)	(89)	(91)	(98)	(91)	(91)	(87)	(99)	(104)	(106)	(105)	(109)	(108)



[P3.4]

HA ESTAT INGRESSAT/ADA

	11/04	13/04	14/04	15/04	16/04	17/04	18/04	21/04	23/04	25/04	28/04	30/04	02/05	05/05	07/05	09/05
SÍ	5,4	5,4	5,3	8,1	5,5	5,5	5,5	5,4	4,4	2,7	2,9	2,7	3,6	5,1	5,2	6,0
NO	94,6	94,6	94,7	91,9	94,5	94,5	94,5	94,6	95,6	97,3	97,1	97,3	96,4	94,9	94,8	94,0
NS / NC	0,0	0,0	0,0	0,0	0,0	0,0	0,0	0,0	0,0	0,0	0,0	0,0	0,0	0,0	0,0	0,0
N	(78)	(84)	(79)	(91)	(89)	(91)	(98)	(91)	(91)	(87)	(99)	(104)	(106)	(105)	(109)	(108)

[P4]

ÉS VOSTÈ UNA PERSONA DE RISC, PER ALGUNA IMMUNOSUPRESSIÓ, PROBLEMES RESPIRATORIS O ALGUNA ALTRA PATOLOGIA?

	11/04	13/04	14/04	15/04	16/04	17/04	18/04	21/04	23/04	25/04	28/04	30/04	02/05	05/05	07/05	09/05
SÍ (IMMUNOSUPRESSIÓ, PROBLEMES RESPIRATORIS O ALGUNA ALTRA PATOLOGIA)	18,9	19,2	18,1	18,2	18,2	18,6	19,1	18,9	20,4	20,6	20,0	21,3	20,9	22,3	-	-
SÍ (NOMÉS PER EDAT - 70 ANYS I MÉS)	12,2	12,1	12,1	11,8	11,6	10,7	10,7	10,6	10,1	9,6	9,5	10,2	10,3	10,2	-	-
NO	68,7	68,4	69,6	69,7	69,9	70,3	69,8	70,2	68,8	69,1	70,1	68,1	68,6	67,3	-	-
NS / NC	0,2	0,3	0,2	0,3	0,3	0,3	0,4	0,3	0,6	0,7	0,4	0,4	0,2	0,3	-	-
N	(906)	(906)	(906)	(907)	(907)	(907)	(904)	(904)	(904)	(902)	(903)	(903)	(903)	(903)	-	-

NOTA: A partir del 7 de maig es va deixar d'aplicar aquesta pregunta



TREBALL

[P5]

TREBALLA EN ALGUN SERVEI CONSIDERAT ESSENCIAL? (ALIMENTACIÓ, FARMÀCIA, SANITAT, TRANSPORTS, SEGURETAT, MITJANS DE COMUNICACIÓ...)

(BASE: TREBALLA)

	11/04	13/04	14/04	15/04	16/04	17/04	18/04	21/04	23/04	25/04	28/04	30/04	02/05	05/05	07/05	09/05
SÍ	31,4	32,6	32,4	31,1	31,4	30,3	32,0	32,6	31,5	34,4	34,6	31,6	31,7	29,9	-	-
NO	68,6	67,4	67,6	68,9	68,6	69,7	68,0	67,4	68,5	65,6	65,2	68,1	67,7	69,2	-	-
NS / NC	0,0	0,0	0,0	0,0	0,0	0,0	0,0	0,0	0,0	0,0	0,2	0,3	0,6	0,9	-	-
N	(533)	(545)	(543)	(534)	(535)	(528)	(527)	(513)	(514)	(508)	(510)	(507)	(503)	(506)	-	-

NOTA: Es consideren serveis essencials alimentació, farmàcia, sanitat, transport, seguretat, mitjans de comunicació,...

A partir del 7 de maig es va deixar d'aplicar aquesta pregunta

[P6]

LA SEVA EMPRESA HA PRES ALGUN TIPUS DE MESURA O CANVI EN RELACIÓ AL SEU CONTRACTE?

(BASE: TREBALLA PER COMPTE D'ALTRI)

	11/04	13/04	14/04	15/04	16/04	17/04	18/04	21/04	23/04	25/04	28/04	30/04	02/05	05/05	07/05	09/05
SÍ, REGULACIÓ TEMPORAL	26,9	26,3	25,4	25,2	25,8	29,4	29,1	27,8	30,7	30,4	29,6	30,6	30,0	28,0	27,9	27,5
SÍ, M'HAN ACOMIADAT / FINALITZACIÓ DEL CONTRACTE	5,2	5,0	5,5	4,7	5,0	4,0	4,7	4,9	4,8	3,9	3,3	3,3	2,8	2,9	4,4	4,7
NO	67,8	68,6	69,1	70,1	69,3	66,6	66,2	67,2	64,4	65,7	67,1	66,2	67,2	69,1	67,7	67,7
NS / NC	0,0	0,0	0,0	0,0	0,0	0,0	0,0	0,0	0,0	0,0	0,0	0,0	0,0	0,0	0,0	0,0
N	(426)	(441)	(438)	(431)	(432)	(430)	(443)	(433)	(428)	(419)	(421)	(417)	(415)	(413)	(417)	(420)

[P7]

POT SEGUIR TREBALLANT, ENCARA QUE SIGUI DES DE CASA?

(BASE: TREBALLA I NO HA PATIT REGULACIÓ TEMPORAL NI ACOMIADAMENT)

	11/04	13/04	14/04	15/04	16/04	17/04	18/04	21/04	23/04	25/04	28/04	30/04	02/05	05/05	07/05	09/05
SÍ	74,0	72,0	70,6	68,1	67,0	66,7	67,1	69,1	71,5	71,8	69,9	71,7	72,6	74,1	73,7	72,6
NO	26,0	27,1	28,6	31,1	32,1	32,2	31,8	30,9	28,5	28,2	30,1	28,3	27,4	25,9	26,3	27,4
NS / NC	0,0	0,9	0,9	0,8	0,9	1,1	1,1	0,0	0,0	0,0	0,0	0,0	0,0	0,0	0,0	0,0
N	(291)	(320)	(339)	(348)	(362)	(365)	(383)	(373)	(367)	(366)	(374)	(373)	(373)	(382)	(373)	(366)



[P6/P7 (RESUM)]

**LA SEVA EMPRESA HA PRES ALGUN TIPUS DE MESURA O CANVI EN RELACIÓ AL SEU CONTRACTE?
POT SEGUIR TREBALLANT, ENCARA QUE SIGUI DES DE CASA?**

(BASE: TREBALLA PER COMPTE D'ALTRI)

	11/04	13/04	14/04	15/04	16/04	17/04	18/04	21/04	23/04	25/04	28/04	30/04	02/05	05/05	07/05	09/05
ERTO	26,9	26,3	25,4	25,2	25,8	29,4	29,1	27,8	30,7	30,4	29,6	30,6	30,0	28,0	27,9	27,5
ACOMIADATS	5,2	5,0	5,5	4,7	5,0	4,0	4,7	4,9	4,8	3,9	3,3	3,3	2,8	2,9	4,4	4,7
SENSE CANVIS - NO PODEN TREBALLAR	17,6	17,8	18,9	20,2	20,1	18,3	17,2	17,2	13,6	12,9	14,5	12,7	13,0	12,1	12,9	14,7
SENSE CANVIS - PODEN TREBALLAR	50,2	50,9	50,1	49,9	49,2	48,3	49,0	50,1	50,8	52,8	52,6	53,5	54,1	56,9	54,8	53,0
N	(426)	(441)	(438)	(431)	(432)	(430)	(443)	(433)	(428)	(419)	(421)	(417)	(415)	(413)	(417)	(420)

[P8]

VOSTÈ ES DESPLAÇA AL LLOC HABITUAL DE TREBALL O POT TREBALLAR DES DE CASA?

(BASE: TREBALLA I NO HA PATIT REGULACIÓ TEMPORAL NI ACOMIADAMENT)

(BASE: POT SEGUIR TREBALLANT)

	11/04	13/04	14/04	15/04	16/04	17/04	18/04	21/04	23/04	25/04	28/04	30/04	02/05	05/05	07/05	09/05
VAIG AL LLOC HABITUAL	18,5	18,2	17,5	17,1	19,1	19,4	18,2	18,4	18,1	20,1	20,7	22,1	24,9	23,9	22,2	23,6
TREBALLA DES DE CASA	75,3	76,6	75,3	77,0	76,8	75,4	73,5	70,9	72,6	70,1	68,9	69,5	67,1	70,5	71,9	71,3
AMB DUES	6,2	5,2	7,2	5,5	3,7	4,8	7,2	9,6	8,2	9,3	9,8	7,9	8,0	5,6	6,0	5,1
NS / NC	0,0	0,0	0,0	0,3	0,3	0,4	1,1	1,2	1,1	0,6	0,5	0,5	0,0	0,0	0,0	0,0
N	(214)	(227)	(236)	(241)	(245)	(243)	(256)	(257)	(259)	(260)	(265)	(271)	(273)	(283)	(276)	(269)

[P9]

I COM ES DESPLAÇA VOSTÈ AL LLOC HABITUAL DE TREBALL?

(BASE: ES DESPLAÇA AL LLOC HABITUAL DE TREBALL)

	11/04	13/04	14/04	15/04	16/04	17/04	18/04	21/04	23/04	25/04	28/04	30/04	02/05	05/05	07/05	09/05
AMB TRANSPORT PÚBLIC	32,6	28,6	33,7	39,3	39,8	34,5	30,4	33,9	27,2	27,0	25,1	30,6	35,8	37,1	39,9	39,3
AMB VEHICLE PROPI	51,6	57,3	50,3	47,0	45,3	51,6	56,8	49,5	51,5	44,6	45,0	41,4	40,4	40,5	40,5	44,5
A PEU	12,5	14,1	16,0	13,7	14,9	13,9	12,9	16,6	21,3	28,4	29,9	28,0	23,8	22,3	19,6	16,2
NS / NC	3,2	0,0	0,0	0,0	0,0	0,0	0,0	0,0	0,0	0,0	0,0	0,0	0,0	0,0	0,0	0,0
N	(56)	(57)	(63)	(58)	(57)	(56)	(61)	(68)	(65)	(72)	(76)	(77)	(88)	(83)	(80)	(78)



[P10]

ÉS EL SEU MITJÀ HABITUAL O L'HA CANVIAT?

(BASE: ES DESPLAÇA AL LLOC HABITUAL DE TREBALL)

	11/04	13/04	14/04	15/04	16/04	17/04	18/04	21/04	23/04	25/04	28/04	30/04	02/05	05/05	07/05	09/05
ÉS L'HABITUAL	75,9	83,2	79,0	80,4	81,2	80,4	77,9	83,2	82,1	78,5	79,0	80,1	87,8	84,6	83,2	84,8
L'HE CANVIAT	20,9	16,8	21,0	19,6	18,8	19,6	22,1	16,8	17,9	21,5	21,0	19,9	12,2	15,4	16,8	15,2
NS / NC	3,2	0,0	0,0	0,0	0,0	0,0	0,0	0,0	0,0	0,0	0,0	0,0	0,0	0,0	0,0	0,0
N	(56)	(57)	(63)	(58)	(57)	(56)	(61)	(68)	(65)	(72)	(76)	(77)	(88)	(83)	(80)	(78)

[P11]

VOSTÈ CREU QUE LA CRISI DEL CORONAVIRUS PODRÀ AFECTAR NEGATIVAMENT LA SEVA FEINA

(BAIXADA DELS ENCÀRRECS, ACOMIADAMENT O NO RENOVACIÓ DE CONTRACTE, TANCAMENT DEL NEGOCI)?

(BASE: TREBALLA I NO HA PATIT REGULACIÓ TEMPORAL NI ACOMIADAMENT)

	11/04	13/04	14/04	15/04	16/04	17/04	18/04	21/04	23/04	25/04	28/04	30/04	02/05	05/05	07/05	09/05
SEGUR QUE SÍ	22,2	24,5	23,8	24,7	28,5	31,6	32,4	33,5	34,9	35,2	33,5	35,1	34,0	34,0	32,7	33,6
POTSER SÍ	29,0	28,0	28,5	29,0	25,8	24,3	24,3	24,7	26,0	25,3	28,1	28,2	27,2	27,7	27,6	25,2
PROBABLEMENT NO	23,7	22,7	23,2	21,9	20,4	21,9	22,0	21,0	20,4	21,3	22,7	19,6	20,7	22,7	23,2	24,6
SEGUR QUE NO	23,9	23,0	22,5	22,8	23,1	20,5	19,4	19,9	18,2	17,7	15,3	16,7	18,2	15,5	16,5	16,5
NS / NC	1,2	1,7	2,0	1,7	2,2	1,7	1,9	0,9	0,4	0,5	0,3	0,4	0,0	0,0	0,0	0,2
SEGUR / POTSER SÍ	51,2	52,6	52,2	53,7	54,3	55,8	56,7	58,1	60,9	60,5	61,7	63,3	61,2	61,8	60,3	58,7
PROBABLEMENT / SEGUR QUE NO	47,5	45,7	45,7	44,7	43,5	42,4	41,4	40,9	38,7	39,0	38,0	36,3	38,8	38,2	39,7	41,1
NS / NC	1,2	1,7	2,0	1,7	2,2	1,7	1,9	0,9	0,4	0,5	0,3	0,4	0,0	0,0	0,0	0,2
N	(403)	(435)	(446)	(455)	(469)	(484)	(507)	(492)	(496)	(492)	(497)	(493)	(490)	(492)	(483)	(479)



[P11]

**VOSTÈ CREU QUE LA CRISI DEL CORONAVIRUS PODRÀ AFECTAR NEGATIVAMENT LA SEVA FEINA
(BAIXADA DELS ENCÀRRECS, ACOMIADAMENT O NO RENOVACIÓ DE CONTRACTE, TANCAMENT DEL NEGOCI)?**

(BASE: TREBALLA PER COMPTE PROPI)

	11/04	13/04	14/04	15/04	16/04	17/04	18/04	21/04	23/04	25/04	28/04	30/04	02/05	05/05	07/05	09/05
SEGUR QUE SÍ			33,5	38,7	50,9	57,5	58,1	69,1	71,8	73,5	74,0	75,2	73,9	73,5	66,8	69,3
POTSER SÍ			40,4	37,3	28,1	23,6	24,2	21,7	17,9	16,0	19,2	17,2	12,9	13,1	17,4	15,8
PROBABLEMENT NO			11,2	11,4	9,5	8,7	7,1	4,9	4,9	4,7	3,8	4,5	10,9	10,4	12,0	12,4
SEGUR QUE NO			9,0	8,3	7,4	6,4	6,0	3,4	4,6	5,0	2,2	2,2	2,3	3,0	3,7	2,6
NS / NC			5,9	4,3	4,0	3,9	4,5	1,0	0,8	0,8	0,8	0,9	0,0	0,0	0,0	0,0
SEGUR / POTSER SÍ			74,0	76,0	79,0	81,1	82,3	90,7	89,7	89,5	93,2	92,4	86,8	86,6	84,3	85,0
PROBABLEMENT / SEGUR QUE NO			20,1	19,6	16,9	15,0	13,2	8,3	9,5	9,7	6,0	6,7	13,2	13,4	15,7	15,0
NS / NC			5,9	4,3	4,0	3,9	4,5	1,0	0,8	0,8	0,8	0,9	0,0	0,0	0,0	0,0
N			(32)	(44)	(60)	(73)	(85)	(80)	(86)	(89)	(89)	(90)	(88)	(93)	(83)	(78)

[P11]

**VOSTÈ CREU QUE LA CRISI DEL CORONAVIRUS PODRÀ AFECTAR NEGATIVAMENT LA SEVA FEINA
(BAIXADA DELS ENCÀRRECS, ACOMIADAMENT O NO RENOVACIÓ DE CONTRACTE, TANCAMENT DEL NEGOCI)?**

(BASE: TREBALLA PER COMPTE D'ALTRI I NO HA PATIT ACOMIADAMENT)

	11/04	13/04	14/04	15/04	16/04	17/04	18/04	21/04	23/04	25/04	28/04	30/04	02/05	05/05	07/05	09/05
SEGUR QUE SÍ	22,2	24,5	23,0	23,2	25,2	26,7	27,0	26,2	27,0	26,6	24,9	26,4	25,5	25,0	25,7	26,5
POTSER SÍ	29,0	28,0	27,6	28,2	25,4	24,4	24,3	25,3	27,7	27,4	30,0	30,6	30,2	31,1	29,7	27,0
PROBABLEMENT NO	23,7	22,9	24,1	23,0	22,0	24,4	25,1	24,3	23,8	25,0	26,8	22,9	22,7	25,5	25,5	27,0
SEGUR QUE NO	23,9	23,3	23,6	24,3	25,4	23,1	22,2	23,3	21,2	20,6	18,1	19,9	21,5	18,4	19,1	19,3
NS / NC	1,2	1,3	1,8	1,4	1,9	1,3	1,4	0,9	0,4	0,4	0,2	0,2	0,0	0,0	0,0	0,2
SEGUR / POTSER SÍ	51,2	52,5	50,6	51,4	50,6	51,1	51,3	51,5	54,7	54,0	54,9	57,0	55,7	56,1	55,4	53,5
PROBABLEMENT / SEGUR QUE NO	47,5	46,2	47,6	47,2	47,5	47,5	47,3	47,6	44,9	45,6	44,9	42,7	44,3	43,9	44,6	46,3
NS / NC	1,2	1,3	1,8	1,4	1,9	1,3	1,4	0,9	0,4	0,4	0,2	0,2	0,0	0,0	0,0	0,2
N	(403)	(418)	(414)	(411)	(409)	(411)	(422)	(412)	(410)	(403)	(408)	(403)	(402)	(399)	(400)	(401)



CONFINAMENT

[P12]

AQUESTS DIES VOSTÈ AMB QUANTES PERSONES COMPARTeix EL CONFINAMENT A CASA (COMPTANT-S'HI VOSTÈ)?

	11/04	13/04	14/04	15/04	16/04	17/04	18/04	21/04	23/04	25/04	28/04	30/04	02/05	05/05	07/05	09/05
SOL/A	14,0	14,0	14,5	14,5	14,4	14,7	16,4	16,6	15,5	14,9	16,0	16,7	17,0	16,6	16,1	15,9
DUES	35,5	34,8	34,7	33,8	34,6	33,9	32,6	33,2	33,8	34,0	34,1	34,1	34,7	34,2	34,4	34,2
TRES	20,9	22,1	21,4	22,9	23,4	23,9	25,7	25,8	25,6	24,8	24,0	23,8	23,2	23,2	24,0	23,7
QUATRE O MÉS	29,5	29,1	29,4	28,9	27,6	27,6	25,4	24,5	25,1	26,2	25,9	25,4	25,0	25,8	25,4	26,0
NS / NC	0,0	0,0	0,0	0,0	0,0	0,0	0,0	0,0	0,0	0,0	0,0	0,0	0,1	0,1	0,2	0,3
MITJANA	2,8	2,8	2,8	2,8	2,7	2,7	2,7	2,7	2,7	2,7	2,7	2,7	2,7	2,7	2,7	2,7
N	(906)	(906)	(906)	(907)	(907)	(907)	(904)	(904)	(904)	(902)	(903)	(903)	(903)	(903)	(903)	(903)

[P13]

A LA SEVA LLAR TENEN CONNEXIÓ A INTERNET, ENCARA QUE SIGUI AMB DADES DEL MÒBIL?

	11/04	13/04	14/04	15/04	16/04	17/04	18/04	21/04	23/04	25/04	28/04	30/04	02/05	05/05	07/05	09/05
SÍ	95,2	95,9	95,8	95,7	95,2	94,5	94,8	94,4	94,8	95,3	95,3	95,4	95,3	95,1	95,2	95,6
NO	4,7	4,0	4,2	4,3	4,8	5,5	5,2	5,6	5,2	4,7	4,7	4,6	4,7	4,9	4,8	4,4
NS / NC	0,1	0,1	0,0	0,0	0,0	0,0	0,0	0,0	0,0	0,0	0,0	0,0	0,0	0,0	0,0	0,0
N	(906)	(906)	(906)	(907)	(907)	(907)	(904)	(904)	(904)	(902)	(903)	(903)	(903)	(903)	(903)	(903)



[P14]

PER VOSTÈ, EL CONFINAMENT ESTÀ ESSENT MOLT, BASTANT, POC O GENS DUR?

	11/04	13/04	14/04	15/04	16/04	17/04	18/04	21/04	23/04	25/04	28/04	30/04	02/05	05/05	07/05	09/05
MOLT DUR	10,5	9,7	9,4	9,9	11,4	10,6	10,5	11,2	11,9	12,3	10,6	10,6	10,6	11,1	11,0	10,7
BASTANT DUR	32,6	32,2	32,1	34,6	34,1	36,1	37,7	38,1	39,7	37,9	39,1	38,1	37,8	37,8	36,4	37,2
POC DUR	39,5	40,4	40,6	40,1	38,7	37,4	35,9	36,0	34,8	35,5	36,8	37,5	37,4	37,2	38,1	37,4
GENS DUR	16,8	17,3	17,6	15,1	15,5	15,4	15,2	14,1	12,9	13,4	12,7	13,1	13,8	13,5	14,1	14,5
NS / NC	0,7	0,4	0,3	0,3	0,3	0,5	0,7	0,6	0,7	0,9	0,9	0,7	0,4	0,4	0,3	0,1
MOLT / BASTANT DUR	43,0	41,9	41,6	44,4	45,5	46,7	48,2	49,3	51,6	50,3	49,7	48,7	48,4	48,9	47,4	47,9
POC / GENS DUR	56,3	57,7	58,1	55,2	54,2	52,9	51,1	50,1	47,7	48,8	49,4	50,6	51,2	50,7	52,2	52,0
NS / NC	0,7	0,4	0,3	0,3	0,3	0,5	0,7	0,6	0,7	0,9	0,9	0,7	0,4	0,4	0,3	0,1
N	(906)	(906)	(906)	(907)	(907)	(907)	(904)	(904)	(904)	(902)	(903)	(903)	(903)	(903)	(903)	(903)

[P15]

VOSTÈ HA DE SORTIR DE CASA PER ATENDRE ALGÚ QUE HO NECESSITA?

	11/04	13/04	14/04	15/04	16/04	17/04	18/04	21/04	23/04	25/04	28/04	30/04	02/05	05/05	07/05	09/05
SÍ	14,4	14,5	13,4	12,9	12,1	12,8	13,1	12,7	14,0	13,5	13,6	12,3	12,2	12,4	13,2	13,6
NO	85,6	85,5	86,6	87,1	87,9	87,2	86,9	87,2	85,9	86,3	86,2	87,5	87,6	87,6	86,8	86,4
NS / NC	0,0	0,0	0,0	0,0	0,0	0,0	0,0	0,1	0,1	0,1	0,2	0,2	0,1	0,0	0,0	0,0
N	(906)	(906)	(906)	(907)	(907)	(907)	(904)	(904)	(904)	(902)	(903)	(903)	(903)	(903)	(903)	(903)



[P16]

VOSTÈ NECESSITA AJUDA D'ALGUNA PERSONA?

	11/04	13/04	14/04	15/04	16/04	17/04	18/04	21/04	23/04	25/04	28/04	30/04	02/05	05/05	07/05	09/05
SÍ	6,8	6,6	7,1	7,0	7,0	7,2	6,9	6,7	6,1	5,6	5,2	4,6	5,7	6,0	6,2	6,6
NO	93,2	93,4	92,9	93,0	93,0	92,8	93,1	93,3	93,9	94,4	94,8	95,4	94,3	94,0	93,8	93,4
NS / NC	0,0	0,0	0,0	0,0	0,0	0,0	0,0	0,0	0,0	0,0	0,0	0,0	0,0	0,0	0,0	0,0
N	(906)	(906)	(906)	(907)	(907)	(907)	(904)	(904)	(904)	(902)	(903)	(903)	(903)	(903)	(903)	(903)

[P16.1]

VOSTÈ NECESSITA AJUDA D'ALGUNA PERSONA QUE NO VISQUI AMB VOSTÈ?

(BASE: NO ESTÀ CONFINAT SOL)

	11/04	13/04	14/04	15/04	16/04	17/04	18/04	21/04	23/04	25/04	28/04	30/04	02/05	05/05	07/05	09/05
SÍ	5,2	5,4	5,9	5,0	4,5	4,4	3,7	3,3	3,1	3,4	3,6	3,3	4,1	4,2	4,7	4,9
NO	94,8	94,6	94,1	95,0	95,5	95,6	96,3	96,7	96,9	96,6	96,4	96,7	95,9	95,8	95,3	95,1
NS / NC	0,0	0,0	0,0	0,0	0,0	0,0	0,0	0,0	0,0	0,0	0,0	0,0	0,0	0,0	0,0	0,0
N	(776)	(773)	(763)	(766)	(774)	(771)	(760)	(760)	(762)	(762)	(758)	(757)	(756)	(757)	(755)	(757)

[P16.2]

VOSTÈ NECESSITA AJUDA D'ALGUNA PERSONA?

(BASE: SÍ ESTÀ CONFINAT SOL)

	11/04	13/04	14/04	15/04	16/04	17/04	18/04	21/04	23/04	25/04	28/04	30/04	02/05	05/05	07/05	09/05
SÍ	17,1	13,5	14,1	19,2	21,6	23,5	23,3	23,8	22,7	18,1	14,0	11,1	13,7	14,9	13,8	15,5
NO	82,9	86,5	85,9	80,8	78,4	76,5	76,7	76,2	77,3	81,9	86,0	88,9	86,3	85,1	86,2	84,5
NS / NC	0,0	0,0	0,0	0,0	0,0	0,0	0,0	0,0	0,0	0,0	0,0	0,0	0,0	0,0	0,0	0,0
N	(130)	(133)	(143)	(141)	(133)	(136)	(144)	(144)	(142)	(140)	(145)	(146)	(147)	(146)	(148)	(146)



[P17]

I EL PODEN SEGUIR AJUDANT EN AQUESTS MOMENTS?

(BASE: NECESSITA AJUDA EXTERNA)

	11/04	13/04	14/04	15/04	16/04	17/04	18/04	21/04	23/04	25/04	28/04	30/04	02/05	05/05	07/05	09/05
SÍ	83,0	82,0	85,5	84,5	86,7	82,5	85,5	82,3	84,1	87,5	85,1	88,5	84,3	79,2	74,7	74,9
NO	17,0	18,0	14,5	15,5	13,3	17,5	14,5	17,7	15,9	12,5	14,9	11,5	15,7	20,8	25,3	25,1
NS / NC	0,0	0,0	0,0	0,0	0,0	0,0	0,0	0,0	0,0	0,0	0,0	0,0	0,0	0,0	0,0	0,0
N	(60)	(58)	(62)	(63)	(62)	(66)	(61)	(61)	(58)	(54)	(50)	(43)	(54)	(56)	(56)	(58)

[P16/P17 (RESUM)]

VOSTÈ NECESSITA AJUDA D'ALGUNA PERSONA? I EL PODEN SEGUIR AJUDANT EN AQUESTS MOMENTS?

	11/04	13/04	14/04	15/04	16/04	17/04	18/04	21/04	23/04	25/04	28/04	30/04	02/05	05/05	07/05	09/05
NECESSITA AJUDA EXTERNA I EL PODEN SEGUIR AJUDANT	5,7	5,4	6,1	5,9	6,0	5,9	5,9	5,5	5,1	4,9	4,5	4,1	4,8	4,8	4,6	4,9
NECESSITA AJUDA EXTERNA I NO EL PODEN SEGUIR AJUDANT	1,2	1,2	1,0	1,1	0,9	1,3	1,0	1,2	1,0	0,7	0,8	0,5	0,9	1,2	1,6	1,7
NO NECESSITA AJUDA EXTERNA	93,2	93,4	92,9	93,0	93,0	92,8	93,1	93,3	93,9	94,4	94,8	95,4	94,3	94,0	93,8	93,4
N	(906)	(906)	(906)	(907)	(907)	(907)	(904)	(904)	(904)	(902)	(903)	(903)	(903)	(903)	(903)	(903)



[P18]

AQUESTS DIES...

[P18.1]

POT DISPOSAR DE PRODUCTES D'ALIMENTACIÓ

	11/04	13/04	14/04	15/04	16/04	17/04	18/04	21/04	23/04	25/04	28/04	30/04	02/05	05/05	07/05	09/05
SÍ	99,3	99,5	99,5	99,6	99,6	99,7	99,6	99,5	99,3	99,5	99,6	99,6	99,7	99,6	99,7	99,7
NO	0,7	0,5	0,5	0,4	0,4	0,3	0,4	0,5	0,7	0,5	0,4	0,4	0,3	0,4	0,3	0,3
NS / NC	0,0	0,0	0,0	0,0	0,0	0,0	0,0	0,0	0,0	0,0	0,0	0,0	0,0	0,0	0,0	0,0
N	(906)	(906)	(906)	(907)	(907)	(907)	(904)	(904)	(904)	(902)	(903)	(903)	(903)	(903)	(903)	(903)

[P18.2]

POT DISPOSAR D'ALTRES PRODUCTES DE NECESSITAT (NETEJA, MEDICAMENTS...)

	11/04	13/04	14/04	15/04	16/04	17/04	18/04	21/04	23/04	25/04	28/04	30/04	02/05	05/05	07/05	09/05
SÍ	97,8	98,3	98,4	98,4	98,1	98,7	98,7	98,9	98,9	99,2	99,4	99,4	99,5	99,5	99,5	99,4
NO	2,2	1,7	1,6	1,6	1,9	1,3	1,3	1,1	1,1	0,8	0,6	0,6	0,5	0,5	0,5	0,6
NS / NC	0,0	0,0	0,0	0,0	0,0	0,0	0,0	0,0	0,0	0,0	0,0	0,0	0,0	0,0	0,0	0,0
N	(906)	(906)	(906)	(907)	(907)	(907)	(904)	(904)	(904)	(902)	(903)	(903)	(903)	(903)	(903)	(903)



[P19]

ESTÀ EN CONTACTE AMB ...

(BASE: NECESSITA AJUDA EXTERNA I NO LA TÉ O NO POT ACCEDIR A PRODUCTES DE NECESSITAT)

[P19.1]

ALGUNA XARXA DE SUPORT

	11/04	13/04	14/04	15/04	16/04	17/04	18/04	21/04	23/04	25/04	28/04	30/04	02/05	05/05	07/05	09/05
SÍ	2,7	3,7	3,7	4,4	5,3	7,3	4,7	9,5	9,1	6,3	7,1	11,7	4,9	0,0	4,4	4,5
NO	97,3	96,3	96,3	95,6	94,7	92,7	95,3	90,5	90,9	93,7	92,9	88,3	95,1	100,0	95,6	95,5
NS / NC	0,0	0,0	0,0	0,0	0,0	0,0	0,0	0,0	0,0	0,0	0,0	0,0	0,0	0,0	0,0	0,0
N	(30)	(28)	(27)	(27)	(27)	(24)	(22)	(22)	(21)	(18)	(14)	(11)	(14)	(19)	(21)	(21)

[P19.2]

SERVEIS SOCIALS

	11/04	13/04	14/04	15/04	16/04	17/04	18/04	21/04	23/04	25/04	28/04	30/04	02/05	05/05	07/05	09/05
SÍ	16,3	22,3	27,3	30,7	18,5	24,3	22,2	27,4	24,7	33,8	39,1	33,3	21,5	17,4	16,0	13,9
NO	83,7	77,7	72,7	69,3	81,5	75,7	77,8	72,6	75,3	66,2	60,9	66,7	78,5	82,6	84,0	86,1
NS / NC	0,0	0,0	0,0	0,0	0,0	0,0	0,0	0,0	0,0	0,0	0,0	0,0	0,0	0,0	0,0	0,0
N	(30)	(28)	(27)	(27)	(27)	(24)	(22)	(22)	(21)	(18)	(14)	(11)	(14)	(19)	(21)	(21)



[P20]
VOSTÈ DIRIA QUE EN AQUESTS DIES...

[P20.1]
LES RELACIONS AMB ELS SEUS VEÏNS SÓN BONES

	11/04	13/04	14/04	15/04	16/04	17/04	18/04	21/04	23/04	25/04	28/04	30/04	02/05	05/05	07/05	09/05
SÍ	87,3	88,7	89,9	89,1	88,7	89,4	89,2	89,2	88,5	89,7	91,3	90,5	91,2	90,9	90,8	90,5
NO	5,4	4,8	4,2	4,8	4,7	4,1	4,5	4,8	4,7	3,9	3,6	4,4	3,7	3,9	4,6	4,6
NS / NC	7,3	6,5	5,9	6,0	6,6	6,6	6,3	6,1	6,8	6,4	5,1	5,1	5,2	5,2	4,6	5,0
N	(906)	(906)	(906)	(907)	(907)	(907)	(904)	(904)	(904)	(902)	(903)	(903)	(903)	(903)	(903)	(903)

[P20.2]
TÉ CONTACTE REGULAR AMB FAMILIAR O AMICS

	11/04	13/04	14/04	15/04	16/04	17/04	18/04	21/04	23/04	25/04	28/04	30/04	02/05	05/05	07/05	09/05
SÍ	94,9	94,0	93,7	92,2	91,6	92,6	92,7	92,5	92,2	93,2	93,3	93,2	91,3	91,5	91,6	90,2
NO	5,1	6,0	6,3	7,8	8,4	7,4	7,3	7,5	7,8	6,8	6,7	6,8	8,7	8,5	8,4	9,8
NS / NC	0,0	0,0	0,0	0,0	0,0	0,0	0,0	0,0	0,0	0,0	0,0	0,0	0,0	0,0	0,0	0,0
N	(906)	(906)	(906)	(907)	(907)	(907)	(904)	(904)	(904)	(902)	(903)	(903)	(903)	(903)	(903)	(903)

[P20.3]
FA EXERCICI FÍSIC A CASA

	11/04	13/04	14/04	15/04	16/04	17/04	18/04	21/04	23/04	25/04	28/04	30/04	02/05	05/05	07/05	09/05
SÍ	68,2	68,9	70,2	71,3	72,0	71,6	71,0	70,6	69,2	68,9	67,7	67,7	68,0	68,9	68,2	68,0
NO	31,8	31,1	29,8	28,7	28,0	28,4	29,0	29,4	30,8	31,1	32,3	32,3	32,0	31,1	31,8	32,0
NS / NC	0,0	0,0	0,0	0,0	0,0	0,0	0,0	0,0	0,0	0,0	0,0	0,0	0,0	0,0	0,0	0,0
N	(906)	(906)	(906)	(907)	(907)	(907)	(904)	(904)	(904)	(902)	(903)	(903)	(903)	(903)	(903)	(903)



OPINIÓ

[P21]

VOSTÈ ESTÀ MOLT, BASTANT, POC O GENS PREOCUPAT PER AQUESTA SITUACIÓ QUE ESTEM VIVINT

	11/04	13/04	14/04	15/04	16/04	17/04	18/04	21/04	23/04	25/04	28/04	30/04	02/05	05/05	07/05	09/05
MOLT PREOCUPAT	36,8	37,9	36,2	35,8	35,9	37,2	37,7	38,1	39,4	38,9	37,6	37,3	36,8	36,5	35,7	36,6
BASTANT PREOCUPAT	48,0	47,5	50,1	51,1	52,0	50,9	50,2	50,6	49,3	49,5	50,6	51,2	51,0	50,5	51,0	50,1
NORMAL / REGULAR	4,1	3,4	3,3	3,0	2,6	2,2	1,8	1,9	1,9	2,1	1,9	1,6	1,3	1,4	1,6	1,5
POC PREOCUPAT	9,7	9,5	8,8	8,9	8,5	8,7	9,2	8,7	8,9	8,8	8,9	8,8	9,7	10,3	10,3	10,1
GENS PREOCUPAT	1,5	1,7	1,5	1,2	1,0	1,0	1,0	0,5	0,4	0,5	0,8	1,0	1,0	1,1	1,3	1,4
NS / NC	0,0	0,0	0,0	0,0	0,0	0,0	0,1	0,1	0,1	0,1	0,1	0,2	0,2	0,2	0,2	0,2
MOLT / BASTANT PREOCUPAT	84,8	85,4	86,4	86,9	87,9	88,1	87,8	88,7	88,7	88,5	88,3	88,5	87,8	87,0	86,7	86,7
NORMAL / REGULAR	4,1	3,4	3,3	3,0	2,6	2,2	1,8	1,9	1,9	2,1	1,9	1,6	1,3	1,4	1,6	1,5
POC / GENS PREOCUPAT	11,1	11,2	10,3	10,1	9,5	9,6	10,2	9,2	9,3	9,3	9,7	9,7	10,7	11,4	11,6	11,5
NS / NC	0,0	0,0	0,0	0,0	0,0	0,0	0,1	0,1	0,1	0,1	0,1	0,2	0,2	0,2	0,2	0,2
N	(906)	(906)	(906)	(907)	(907)	(907)	(904)	(904)	(904)	(902)	(903)	(903)	(903)	(903)	(903)	(903)



[P22]
AL MARGE DE TENIR CURA DE LES PERSONES MALALTES, QUIN ÉS PER A VOSTÉ EL PROBLEMA MÉS IMPORTANT QUE CAL ABORDAR EN AQUESTA CRISI?
(ESPONTÀNIA)

	11/04	13/04	14/04	15/04	16/04	17/04	18/04	21/04	23/04	25/04	28/04	30/04	02/05	05/05	07/05	09/05
ECONOMIA	33,8	32,5	32,4	31,7	32,1	32,2	32,1	35,2	36,1	37,8	39,3	39,4	41,3	40,2	41,5	41,9
COMPLIR LES MESURES DE CONFINAMENT I PREVENCIÓ	13,1	12,4	13,6	13,1	11,7	10,0	2,7	3,4	4,2	4,5	5,0	5,2	4,8	4,4	8,8	10,5
MILLORAR LA PREVENCIÓ / DETECCIÓ EN LA MALALTIA	4,8	4,5	5,4	6,8	8,8	10,2	6,3	6,2	6,3	5,9	5,6	5,9	6,2	6,4	10,5	9,4
BUSCAR LA CURACIÓ DE LA MALALTIA	7,8	7,8	8,2	7,6	7,1	5,4	6,5	5,0	5,3	4,7	4,7	4,0	4,8	5,4	5,8	6,7
MILLORAR EL SISTEMA SANITARI / MÉS RECURSOS / REVERTIR LES RETALLADES	8,3	8,9	8,1	8,2	7,9	7,8	9,8	8,1	7,0	7,1	6,4	7,0	7,9	8,4	4,7	4,5
COHESIÓ SOCIAL	5,1	5,3	5,3	4,9	4,9	5,6	4,6	4,3	4,7	4,0	3,6	3,9	3,9	3,8	3,9	3,5
GESTIONAR EL DESCONFINAMENT	4,2	5,4	5,3	6,3	6,8	7,1	5,1	4,6	4,1	4,2	5,0	4,0	3,6	4,1	3,5	3,5
CURA DE LES PERSONES GRANS	2,6	2,9	2,4	2,4	2,1	1,6	2,8	2,6	1,9	1,7	2,1	3,1	2,9	3,2	3,2	3,2
SALUT (EN GENERAL)	3,9	3,4	2,8	3,3	3,9	4,3	10,5	11,7	11,3	12,1	11,6	10,9	10,0	9,9	3,9	3,1
LA GESTIÓ POLÍTICA (COORDINACIÓ, ENTESA, PREVISIÓ)	3,1	3,2	3,3	3,2	2,5	2,7	1,4	1,1	1,1	1,0	0,7	0,8	0,9	0,8	3,7	3,1
LA MANCA DE MATERIAL SANITARI	4,5	4,8	4,0	3,7	3,3	2,9	7,5	7,3	8,3	7,4	6,4	6,4	5,2	4,5	3,1	3,0
INCERTESA DEL FUTUR	1,1	1,5	1,4	1,3	1,2	1,4	1,8	1,7	1,8	1,2	0,9	0,5	0,6	0,6	0,8	0,9
ELS NENS	1,9	1,5	1,6	2,1	1,4	2,1	1,9	2,0	1,9	1,9	2,8	3,2	2,9	2,7	0,6	0,7
MILLORAR LA INFORMACIÓ	1,3	0,9	1,1	0,9	0,9	0,7	0,7	0,5	0,5	0,7	0,7	0,7	0,6	0,7	0,9	0,7
ALTRES	0,5	0,5	0,7	0,8	0,9	1,6	2,2	2,2	2,1	2,1	1,7	1,7	1,5	1,6	1,6	1,0
RES	0,1	0,1	0,1	0,0	0,0	0,0	0,0	0,0	0,0	0,0	0,0	0,0	0,0	0,0	0,0	0,0
NS / NC	4,0	4,4	4,5	3,7	4,5	4,4	4,0	4,2	3,4	3,7	3,3	3,2	3,0	3,1	3,6	4,2
N	(906)	(906)	(906)	(907)	(907)	(907)	(904)	(904)	(904)	(902)	(903)	(903)	(903)	(903)	(903)	(903)



[P23.1]

COM ESTÀ VALORANT LA GESTIÓ DE L'AJUNTAMENT DE BARCELONA EN LA CRISI DEL CORONAVIRUS: MOLT BONA, BONA, DOLENTA O MOLT DOLENTA? I LA GESTIÓ DE LA GENERALITAT DE CATALUNYA? I LA GESTIÓ DE L'ESTAT ESPANYOL?

[P23.1]

AJUNTAMENT DE BARCELONA

	11/04	13/04	14/04	15/04	16/04	17/04	18/04	21/04	23/04	25/04	28/04	30/04	02/05	05/05	07/05	09/05
MOLT BONA	9,6	9,1	8,9	8,2	7,9	7,4	5,8	5,4	5,1	4,9	5,0	4,5	4,9	4,8	4,4	4,6
BONA	49,2	48,9	49,6	50,3	50,8	50,5	50,3	52,3	52,1	52,8	51,9	53,5	54,2	53,3	54,2	54,7
NORMAL / REGULAR	7,9	7,8	7,8	7,8	7,8	8,2	8,1	8,2	8,4	8,0	9,0	8,6	8,8	8,3	9,2	9,6
DOLENTA	10,3	11,5	11,1	11,5	10,1	10,4	12,0	11,1	11,6	12,5	13,2	12,3	12,4	14,4	14,7	14,1
MOLT DOLENTA	4,3	4,7	4,6	4,5	4,1	4,1	3,8	3,6	2,6	2,2	2,0	2,0	2,1	2,1	2,4	3,1
NS / NC	18,7	17,9	18,0	17,7	19,2	19,5	19,9	19,4	20,3	19,6	18,9	19,1	17,7	17,1	15,0	13,8
MOLT BONA / BONA	58,8	58,0	58,5	58,4	58,7	57,8	56,1	57,7	57,2	57,7	57,0	58,0	59,1	58,2	58,6	59,4
NORMAL / REGULAR	7,9	7,8	7,8	7,8	7,8	8,2	8,1	8,2	8,4	8,0	9,0	8,6	8,8	8,3	9,2	9,6
DOLENTA / MOLT DOLENTA	14,6	16,3	15,7	16,1	14,2	14,5	15,8	14,7	14,1	14,7	15,2	14,3	14,5	16,4	17,1	17,2
NS / NC	18,7	17,9	18,0	17,7	19,2	19,5	19,9	19,4	20,3	19,6	18,9	19,1	17,7	17,1	15,0	13,8
N	(906)	(906)	(906)	(907)	(907)	(907)	(904)	(904)	(904)	(902)	(903)	(903)	(903)	(903)	(903)	(903)

[P23.2]

GENERALITAT DE CATALUNYA

	11/04	13/04	14/04	15/04	16/04	17/04	18/04	21/04	23/04	25/04	28/04	30/04	02/05	05/05	07/05	09/05
MOLT BONA	8,4	7,8	7,8	8,4	8,4	8,9	7,6	7,5	7,0	5,7	5,7	5,1	5,0	4,7	4,5	5,8
BONA	47,1	48,2	49,8	49,7	48,9	48,8	49,8	49,5	47,6	48,6	47,3	48,3	48,6	47,5	49,0	49,2
NORMAL / REGULAR	10,9	10,6	9,2	8,8	9,5	9,3	8,7	8,4	9,4	9,8	10,6	9,4	10,0	10,1	10,4	9,8
DOLENTA	14,4	15,4	15,6	16,7	16,4	16,5	18,3	18,7	20,1	19,5	20,0	20,1	19,3	20,4	19,6	19,2
MOLT DOLENTA	7,4	7,3	7,1	6,1	6,7	6,5	6,1	6,4	5,4	5,6	5,4	5,8	6,1	6,4	7,0	7,0
NS / NC	11,7	10,7	10,5	10,3	10,2	10,0	9,4	9,5	10,4	10,8	11,0	11,4	11,0	10,9	9,4	8,9
MOLT BONA / BONA	55,5	56,1	57,7	58,1	57,3	57,7	57,4	57,0	54,6	54,4	53,0	53,4	53,5	52,2	53,5	55,1
NORMAL / REGULAR	10,9	10,6	9,2	8,8	9,5	9,3	8,7	8,4	9,4	9,8	10,6	9,4	10,0	10,1	10,4	9,8
DOLENTA / MOLT DOLENTA	21,8	22,6	22,6	22,7	23,1	22,9	24,4	25,1	25,6	25,0	25,4	25,8	25,4	26,8	26,6	26,3
NS / NC	11,7	10,7	10,5	10,3	10,2	10,0	9,4	9,5	10,4	10,8	11,0	11,4	11,0	10,9	9,4	8,9
N	(906)	(906)	(906)	(907)	(907)	(907)	(904)	(904)	(904)	(902)	(903)	(903)	(903)	(903)	(903)	(903)



[P23.3]
GOVERN ESPANYOL

	11/04	13/04	14/04	15/04	16/04	17/04	18/04	21/04	23/04	25/04	28/04	30/04	02/05	05/05	07/05	09/05
MOLT BONA	5,4	5,1	4,9	4,1	4,4	3,7	3,1	2,9	2,7	2,3	1,9	2,2	1,9	1,9	1,6	2,1
BONA	35,3	35,4	35,6	37,6	35,7	34,0	34,1	34,3	34,3	32,7	34,1	35,3	34,7	34,9	36,3	38,5
NORMAL / REGULAR	11,4	10,2	9,8	9,4	11,2	11,2	12,1	12,1	11,9	11,5	10,6	9,6	10,3	10,1	9,3	10,8
DOLENTA	29,7	30,3	30,1	28,6	27,6	29,1	27,4	27,2	27,9	30,0	30,0	28,7	30,0	30,4	32,3	29,5
MOLT DOLENTA	13,5	15,2	15,1	15,7	16,5	17,2	18,0	17,8	17,8	18,8	19,3	20,1	19,2	19,5	17,6	16,5
NS / NC	4,6	3,9	4,5	4,6	4,6	4,8	5,3	5,7	5,4	4,7	4,2	4,1	3,9	3,2	2,9	2,7
MOLT BONA / BONA	40,7	40,5	40,5	41,7	40,1	37,7	37,2	37,2	36,9	35,0	36,0	37,5	36,5	36,8	37,9	40,5
NORMAL / REGULAR	11,4	10,2	9,8	9,4	11,2	11,2	12,1	12,1	11,9	11,5	10,6	9,6	10,3	10,1	9,3	10,8
DOLENTA / MOLT DOLENTA	43,2	45,4	45,2	44,3	44,1	46,3	45,4	45,1	45,7	48,8	49,3	48,8	49,2	49,9	49,9	46,0
NS / NC	4,6	3,9	4,5	4,6	4,6	4,8	5,3	5,7	5,4	4,7	4,2	4,1	3,9	3,2	2,9	2,7
N	(906)	(906)	(906)	(907)	(907)	(907)	(904)	(904)	(904)	(902)	(903)	(903)	(903)	(903)	(903)	(903)



PERFIL DE L'ENTREVISTAT

[Q3] SEXE

	11/04	13/04	14/04	15/04	16/04	17/04	18/04	21/04	23/04	25/04	28/04	30/04	02/05	05/05	07/05	09/05	CONFINAMENT	
																		SOL/A
DONA	53,3	53,3	53,3	53,7	53,3	53,3	53,3	53,3	53,3	53,3	53,3	53,3	53,3	53,3	53,3	53,3	67,1	50,8
HOME	46,7	46,7	46,7	46,3	46,7	46,7	46,7	46,7	46,7	46,7	46,7	46,7	46,7	46,7	46,7	46,7	32,9	49,2
N	(906)	(906)	(906)	(907)	(907)	(907)	(904)	(904)	(904)	(902)	(903)	(903)	(903)	(903)	(903)	(903)	(491)	(2672)

[Q4] EDAT

	11/04	13/04	14/04	15/04	16/04	17/04	18/04	21/04	23/04	25/04	28/04	30/04	02/05	05/05	07/05	09/05	CONFINAMENT	
																		SOL/A
DE 16 A 24 ANYS	9,6	9,4	9,1	9,6	9,6	9,6	9,6	9,6	9,6	9,6	9,6	9,6	9,6	9,6	9,6	9,6	1,6	11,1
DE 25 A 34 ANYS	16,9	17,1	17,3	16,9	16,9	16,9	16,9	16,9	16,9	16,9	16,9	16,9	16,9	16,9	16,9	16,9	7,2	18,6
DE 35 A 44 ANYS	18,4	18,4	18,4	18,4	18,4	18,4	18,4	18,4	18,4	18,4	18,4	18,4	18,4	18,4	18,4	18,4	11,9	19,6
DE 45 A 54 ANYS	16,6	16,6	16,6	16,6	16,6	16,6	16,6	16,6	16,6	16,6	16,6	16,6	16,6	16,6	16,6	16,6	13,1	17,2
DE 55 A 64 ANYS	14,0	14,0	14,0	14,0	14,0	14,0	14,0	14,0	14,0	14,0	14,0	14,0	14,0	14,0	14,0	14,0	15,0	13,9
DE 65 I MÉS ANYS	24,5	24,5	24,5	24,5	24,5	24,5	24,5	24,5	24,5	24,5	24,5	24,5	24,5	24,5	24,5	24,5	51,2	19,6
MITJANA	49,4	49,2	49,2	49,0	48,9	48,9	48,9	49,0	49,0	48,9	48,9	49,1	49,1	49,1	49,1	49,1	61,7	46,8
N	(906)	(906)	(906)	(907)	(907)	(907)	(904)	(904)	(904)	(902)	(903)	(903)	(903)	(903)	(903)	(903)	(491)	(2672)

[Q5] I EM PODRIA DIR LA SEVA NACIONALITAT? (ESPONTÀNIA)

	11/04	13/04	14/04	15/04	16/04	17/04	18/04	21/04	23/04	25/04	28/04	30/04	02/05	05/05	07/05	09/05
ESPANYOLA	79,9	80,5	80,5	81,4	79,7	80,2	81,2	80,6	79,7	80,3	81,2	81,6	80,4	80,5	80,3	79,5
ALTRES UNIÓ EUROPEA	8,3	7,5	8,1	8,2	8,0	8,0	7,8	8,5	8,3	8,0	8,2	8,5	9,1	9,3	9,2	8,9
ALTRES NACIONALITATS	11,8	12,1	11,3	10,5	12,3	11,9	10,9	10,9	12,0	11,7	10,6	9,9	10,4	10,2	10,5	11,6
N	(906)	(906)	(906)	(907)	(907)	(907)	(904)	(904)	(904)	(902)	(903)	(903)	(903)	(903)	(903)	(903)



[Z1]

NIVELL D'ESTUDIS ACABATS

	11/04	13/04	14/04	15/04	16/04	17/04	18/04	21/04	23/04	25/04	28/04	30/04	02/05	05/05	07/05	09/05
OBLIGATORIS NO ACABATS	1,9	2,0	1,8	1,3	1,5	1,5	1,4	1,6	1,7	1,8	2,0	2,0	2,6	2,2	2,3	2,3
OBLIGATORIS	18,5	16,3	16,4	16,4	17,4	17,9	17,3	17,8	17,7	18,8	17,9	17,3	18,0	18,0	17,7	17,0
SECUNDARIS GENERALS	17,8	18,2	18,3	19,6	18,9	18,8	19,2	18,1	18,1	16,2	16,6	17,2	16,5	17,3	17,6	18,8
SECUNDARIS PROFESSIONALS	20,7	21,0	19,2	18,3	18,2	18,5	18,9	18,8	18,1	18,6	19,4	19,9	20,3	19,9	20,8	20,9
UNIVERSITARIS O POST-UNIVERSITARIS	41,1	42,3	44,1	44,3	43,8	43,1	43,1	43,7	44,4	44,6	44,2	43,7	42,6	42,5	41,6	41,0
NS / NC	0,0	0,1	0,1	0,1	0,1	0,1	0,1	0,0	0,0	0,0	0,0	0,0	0,0	0,0	0,0	0,0
N	(906)	(906)	(906)	(907)	(907)	(907)	(904)	(904)	(904)	(902)	(903)	(903)	(903)	(903)	(903)	(903)

[Z2]

ABANS VOSTÈ M'HA DIT QUE ARA TREBALLA PER COMPTE PROPI. QUANTS TREBALLADORS/ES TÉ

(BASE: TREBALLA PER COMPTE PROPI)

	11/04	13/04	14/04	15/04	16/04	17/04	18/04	21/04	23/04	25/04	28/04	30/04	02/05	05/05	07/05	09/05
NO TÉ TREBALLADORS/ES, ÉS AUTÒNOM/A	75,1	75,3	73,4	74,5	78,1	80,7	84,1	84,1	84,5	85,0	85,1	83,3	78,8	80,9	80,0	78,0
D'1 A 3 TREBALLADORS/ES	16,4	14,4	15,0	13,0	11,4	10,2	9,4	9,7	11,2	11,7	10,7	11,5	14,2	13,4	13,7	14,4
MÉS DE 3 TREBALLADORS/ES	7,9	9,6	11,0	12,6	10,5	9,2	6,5	6,2	4,3	3,3	4,2	5,2	7,0	5,7	6,3	7,6
NS / NC	0,6	0,7	0,7	0,0	0,0	0,0	0,0	0,0	0,0	0,0	0,0	0,0	0,0	0,0	0,0	0,0
N	(102)	(99)	(102)	(100)	(101)	(96)	(85)	(80)	(86)	(89)	(89)	(90)	(88)	(93)	(83)	(78)

[Z3]

ABANS VOSTÈ M'HA DIT QUE ARA TREBALLA PER COMPTE D'ALTRI. DE LES OPCIONS SEGÜENTS, ON S'UBICARIA VOSTÈ?

(BASE: TREBALLA PER COMPTE D'ALTRI)

	11/04	13/04	14/04	15/04	16/04	17/04	18/04	21/04	23/04	25/04	28/04	30/04	02/05	05/05	07/05	09/05
DIRECCIÓ / GERÈNCIA	4,1	5,4	4,5	3,9	3,9	4,1	4,6	3,7	4,2	4,0	3,9	4,4	4,2	4,0	4,0	4,1
PROFESSIONAL / TÈCNIC/A / COMANDAMENT INTERMEDI	48,8	49,0	50,6	52,2	49,5	48,2	48,6	50,0	49,0	48,7	48,5	46,3	46,5	46,8	47,9	47,8
PERSONAL ADMINISTRATIU D'OFICINA, SERVEIS, COMERCIALS	20,3	19,4	19,3	19,1	20,8	22,4	22,8	21,7	20,6	20,7	20,2	21,1	22,8	23,1	23,1	23,5
PERSONAL DEL SECTOR DE RESTAURACIÓ, COMERÇ, SERVEIS PERSONALS, SEGURETAT	21,1	21,5	22,5	22,9	23,1	21,7	20,2	20,1	21,7	20,6	22,1	22,8	22,2	21,4	20,3	19,7
PERSONAL OBRER DE LA INDÚSTRIA I LA CONSTRUCCIÓ	5,5	4,4	3,0	1,9	2,7	3,5	3,8	4,4	4,6	5,9	5,2	5,3	4,3	4,8	4,7	4,9
NS / NC	0,2	0,2	0,0	0,0	0,0	0,0	0,0	0,0	0,0	0,0	0,0	0,0	0,0	0,0	0,0	0,0
N	(431)	(446)	(441)	(434)	(434)	(432)	(442)	(433)	(428)	(419)	(421)	(417)	(415)	(413)	(417)	(420)



[Z2 / Z3 (RESUM)]

ABANS VOSTÈ M'HA DIT QUE ARA TREBALLA . QUINA ÉS LA SEVA PROFESSIONIÓ?

(BASE: TREBALLA)

	11/04	13/04	14/04	15/04	16/04	17/04	18/04	21/04	23/04	25/04	28/04	30/04	02/05	05/05	07/05	09/05
DIRECTIU / GERENT / EMPR. MÉS DE 3 TREB.	4,9	6,2	5,7	5,5	5,2	5,1	4,9	4,1	4,2	3,9	4,0	4,6	4,7	4,3	4,4	4,7
AUTÒNOM / EMPR. AMB 3 O MENYS TREB.	18,1	17,0	17,4	16,4	17,0	17,1	15,5	15,2	16,2	17,2	16,5	16,5	16,0	17,2	15,4	14,7
PROFESS. / TÈCNIC / COMANDAMENT INTERMEDI	39,2	39,7	40,7	42,4	40,1	39,1	40,5	41,9	40,7	40,0	40,2	38,3	38,5	38,2	40,0	40,2
EMPLEAT ADMIN. D'OFICINA, SERV., COM.	16,3	15,8	15,5	15,5	16,8	18,2	19,0	18,2	17,1	17,0	16,8	17,5	18,9	18,9	19,3	19,8
TREB. RESTAUR.,COMERÇ,SERV. PERS.	16,9	17,5	18,1	18,6	18,7	17,6	16,9	16,9	18,0	17,0	18,3	18,9	18,4	17,5	16,9	16,6
TREB. / OBRER INDÚSTRIA I CONSTRUCCIÓ	4,4	3,6	2,4	1,6	2,2	2,8	3,2	3,7	3,8	4,9	4,3	4,3	3,5	3,9	3,9	4,1
NS / NC	0,3	0,3	0,1	0,0	0,0	0,0	0,0	0,0	0,0	0,0	0,0	0,0	0,0	0,0	0,0	0,0
N	(533)	(545)	(543)	(534)	(535)	(528)	(527)	(513)	(514)	(506)	(510)	(507)	(503)	(506)	(500)	(498)