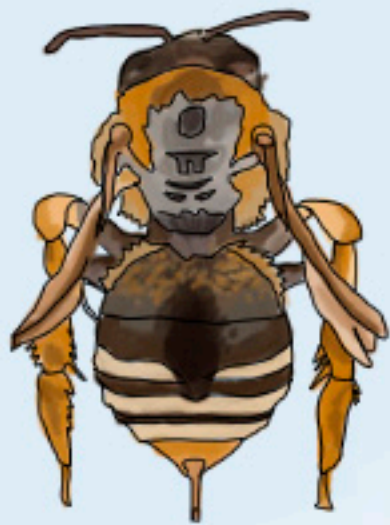


El jardí dels pol·linitzadors





Abelles

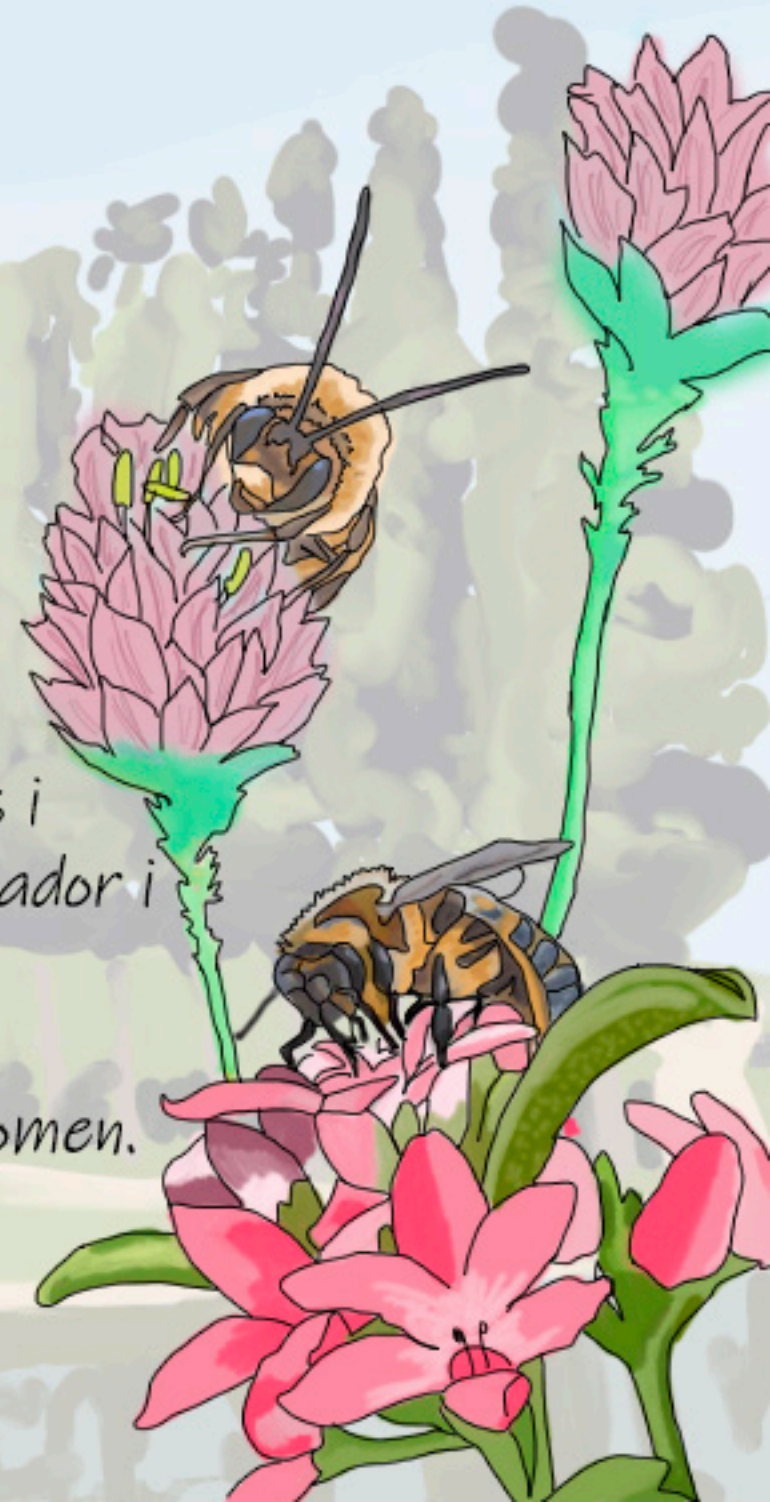
Himenòpters

L'himenòpter més conegut per la seva funció pol·linitzadora és l'abella.

Es caracteritzen per un cos amb ratlles negres i grogues, dos parells d'ales, un aparell bucal llepador i 2 grans ulls compostos acompanyats de 3 ulls simples al front.

Tenen un fibló per defensar-se al final de l'abdomen.

No totes les abelles viuen en comunitat, n'hi ha moltes que són solitàries.





Mosques de les flors

Dípters

Aquest grup es caracteritza per què moltes espècies imiten els colors de les abelles i les avispes.

Les podem diferenciar per els seus ulls grossos i junts, les seves antenes curtes i per què no tenen fibló.

Tenen la capacitat de mantenir un vol estàtic a l'aire.

Les mosques adultes s'alimenten de nèctar i pol·len mentre que les larves s'alimenten de pugons, fent un paper important en el control de plagues.





Escarabats

Coleòpters

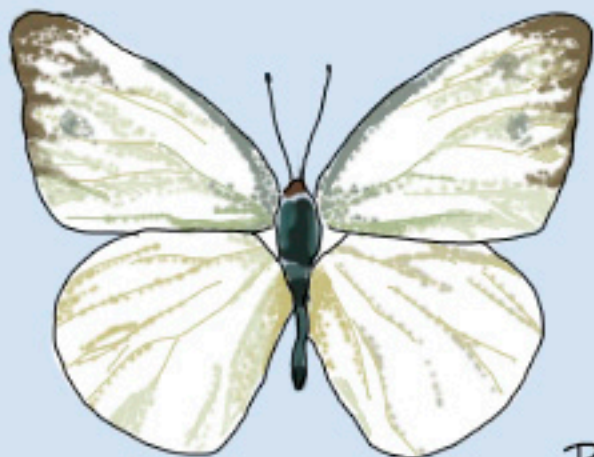
Són els pol·linitzadors més coneguts del grup dels coleòpters.

Es caracteritzen per unes ales exteriors dures que protegeixen les interiors quan volen.

Tenen uns ulls grossos i poden tenir antenes llargues o curtes, segons l'espècie.

Van ser els primers pol·linitzadors de les plantes i per això són reconeguts per el seu paper fonamental en l'evolució dels ecosistemes de tot el planeta.





Papallones

Lepidòpters

Poden ser diurnes o nocturnes.

Es caracteritzen per tenir dos parells d'ales amb escames de colors vistosos. Fan servir l'espirtrompa (normalment enrotllada en espiral) per xuclar el nèctar de les flors.

Els seus ulls són grossos i rodons.

Són reconegudes com a bioindicadores de la qualitat dels ecosistemes, ja que reaccionen rapidament a canvis ambientals fent variacions en el seu comportament i en la seva presència o absència.



Albahaca



Aquesta planta és de mida petita, arribant als 130 cm com a màxim. Les flors són blanques i petites i apareixen a l'estiu. Es recomana situar-la en llocs amb poc corrent d'aire i temperatures càlides.

Pot estar al sol o en semiombra i necessita humitat constant, cal regar-la sempre que la terra estigui seca.

És molt freqüent el seu ús a la cuina i com a planta medicinal.

Menta

És de mida petita arribant a fer 120 cm d'alçada màxima.

Les flors són blanques o liles i apareixen en forma d'espiga entre la primavera i l'estiu.

És de clima temperat, per tant necessita condicions d'ombra o semiombra.

Requereix una terra rica en minerals, cal afegir-hi compost o adobs orgànics.

És important regar-la sovint i de forma abundant.

Té molts usos alimentaris, higièncs, cosmètics i com a remei medicinal per la descongestió nasal i pulmonar.





Romaní

Planta típica del mediterrani que pot mesurar entre 80 i 100 cm d'alçada. Les flors poden ser blaves, roses o blanques i apareixen varies vegades per any.

És una planta molt resistent a la calor i a la sequera. És recomanable situar-la al sol i no regar-la en excés, excepte en èpoques de molta calor. És un condiment molt utilitzat a la cuina i també com a antiinflamatori natural.

Espígol

Aquesta planta té un tamany variable d'entre 60 i 80 cm d'alt. Fa flors liles en forma d'espiga que surten entre primavera i estiu, tot i que pot variar segons la temperatura.

Igual que el romaní necessita sol directe i no tolera l'excés d'aigua. Les seves flors tenen molts usos aromàtics i medicinals, en infusió ajuden a induir la son i col·locades en saquets de tela a dins l'armari aromatitzen la roba. També són un bon repelent per mosquits.



Completem la guia...

Vols formar part de la guia virtual del jardí dels pol·linitzadors de l'Aula Ambiental del districte de Sant Andreu? És molt fàcil, només has de seguir els següents passos:

1. Fotografia o fes un vídeo d'una planta que faci flor que tinguis a casa.
2. En el text de la publicació escriu:
Comparteixo la meva (NOM DE LA PLANTA) per ampliar la guia del jardí dels pol·linitzadors de Sant Andreu.
(Pots afegir algun consell per cuidar-la o alguna dada interessant).
Descarrega la guia completa a l'espai web de l'Aula Ambiental.
3. Etiqueta 3 amics o amigues convidant-los a participar.
4. Afegeix els hastags #eljardiacasa #SantAndreuAmbiental #Parasol20



Il·lustracions de @mar.coloma
2020