

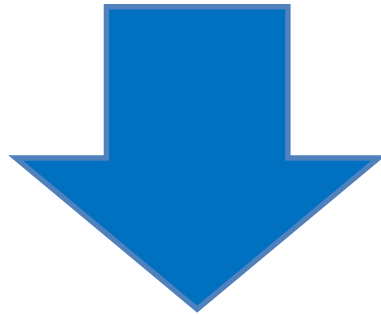


Què vol dir
“Ciutat educadora”

Àngel Castiñeira

24 de febrer 2016

En general, en el món de l'educació, diem que els subjectes (o agents) són educadors i els objectes educatius.



Parlem de ciutats educadores perquè creiem que algunes d'elles trien conscientment exercir l'acció, la funció, la força o la tasca d'educar.

- **Volen ser subjectes, no objectes.**
- **Volen ser agents, no recipients.**
- **Volen ser actives, no passives o reactives.**

**Educar és més ampli que ensenyar.
Es un procés actiu i permanent de
desenvolupament integral de les persones i
les seves capacitats.
L'educació no és tan sols l'escolarització.**



**Les ciutats no són (ni suplantem la tasca de)
professors, docents, ensenyants o mestres.
La seva tasca no és dedicar-se professionalment a
l'ensenyament.**

Les ciutats compten ja amb institucions que treballen la dimensió formal, no formal i informal de l'educació.



Les ciutats poden afavorir la col·laboració i cooperació entre aquestes institucions educatives i ho poden fer de manera estratègica.

No com una tasca complementària sinó com una tasca prioritària i finalista.

L'educació inclou la formació però també el desenvolupament, el treball, el comerç, l'entreteniment, el joc, l'esbarjo, la convivència, la relació, la cooperació, la creació, la innovació, la participació, l'associació, el diàleg intergeneracional, la sensibilitat mediambiental, el contacte amb la natura, la inclusió, etc.



Tota decisió municipal de naturalesa política, social, econòmica o de serveis té també un impacte educatiu i formatiu.

Es tracta de tenir-ho present i aprofitar-ho de manera pro-activa.



En la planificació urbana, en l'ordenació de l'espai físic o en l'elecció d'equipaments i serveis (des del transport urbà als cossos de seguretat o protecció civil), per exemple, també es posa en joc la funció de la ciutat educadora.



- Invertir en educació és apostar pel capital humà.
- Invertir en educació és afavorir condicions de més igualtat i sense exclusió.
- Invertir en educació és contribuir a crear una societat del coneixement.



- Les ciutats ofereixen habitualment un conjunt de funcions: econòmiques, socials, polítiques i de prestació de serveis
- Les ciutats són també agents educadors permanents. La funció educadora *és/hauria de ser* avui una funció cabdal més de les ciutats.
- Les ciutats tenen incomptables possibilitats o potencialitats educatives.
- Les ciutats poden contribuir a la formació integral de la persona al llarg de la vida.

PROJECT CITY

- Cada vegada més, en el projecte de ciutat s'incorporaran el seu potencial educador i les seves responsabilitats educatives.

BARCELONA
UNA CIUTAT
EDUCADORA
ÉS UNA CIUTAT
QUE INCLOU



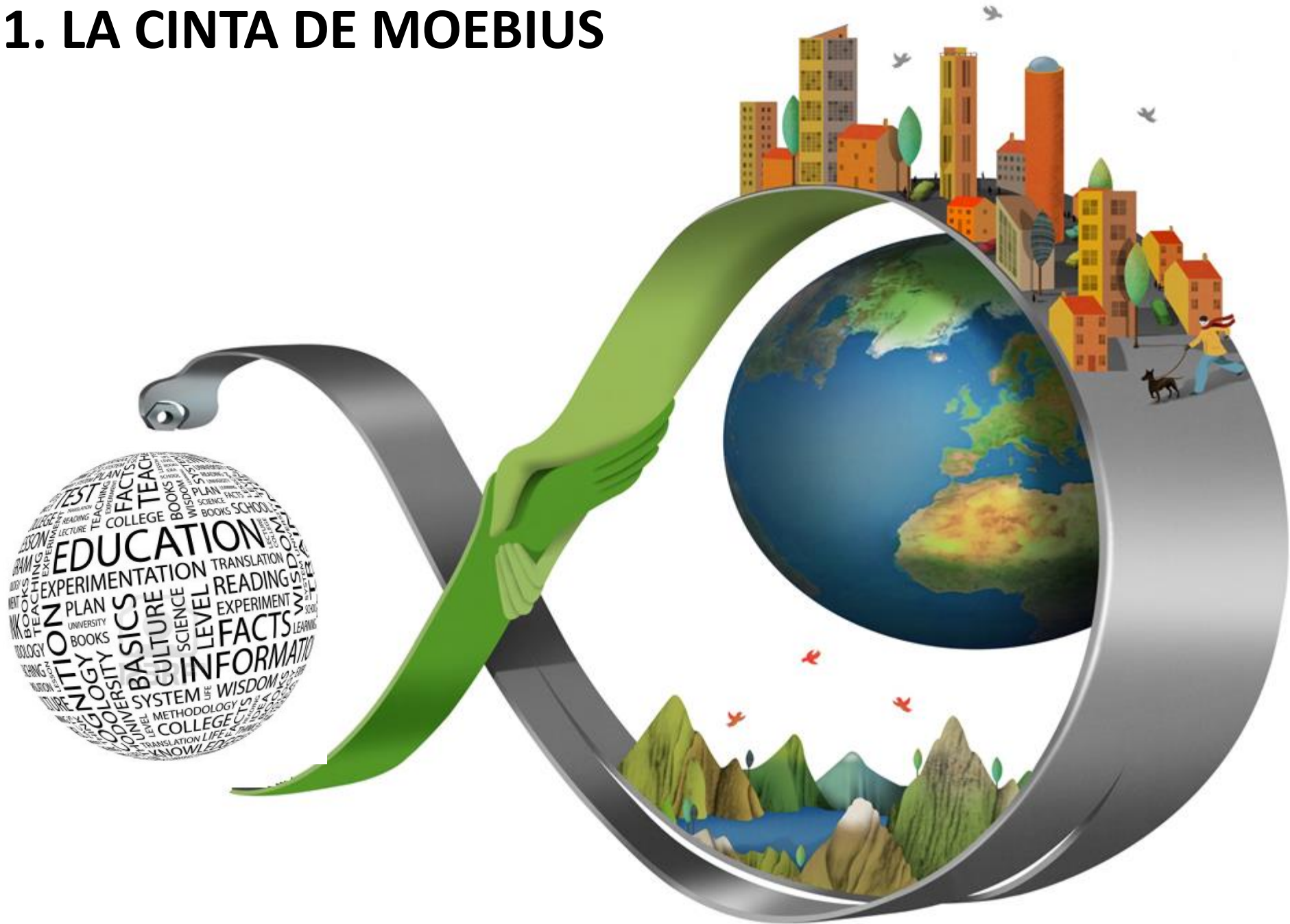
International Association of
Educating Cities
Association Internationale des
Villes Éducatrices
Asociación Internacional de
Ciudades Educadoras



10 APUNTS FINALS



1. LA CINTA DE MOEBIUS



La ciutat educa, l'educació urbanitza.

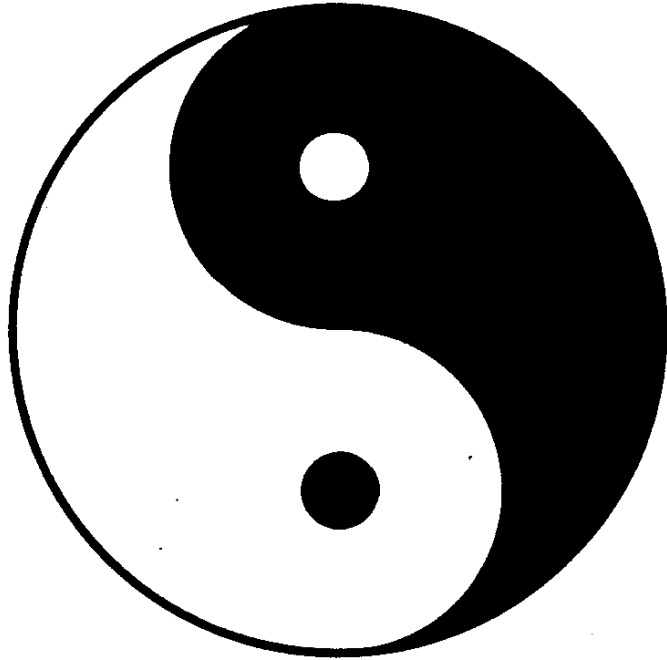
L'educació transforma la vida de les nostres ciutats.

Si hi ha ciutats intel·ligents no és perquè hi hagi infraestructures intel·ligents, sinó perquè hi ha ciutadans intel·ligents.

2. BEYONCÉ

- La ciutat és **comunitat**, crea espai comú, vincles, afiliació, formes de pertinença.
- La ciutat crea **inclusió**, expressions de fraternitat i solidaritat.
- No hi ha bé comú sense sentit de **pertenença** a la comunitat.
- La pertinença s'obté per la via 1) dels drets universals i reals de ciutadania (WS), 2) per la preservació i compartició d'un mateix patrimoni cultural i 3) per la participació cívica.
- La solidaritat no és caritat, la inclusió no pot ser paternalista, sinó l'acció de ciutadans lliures.

3. YIN/YANG



**Talent i equitat,
èxit educatiu i cohesió social,
aprenentatge i servei
són les dues cares d'una
mateixa moneda.**

**PACK: Necessitats, capacitats i
oportunitats.**

**Aprenent es pot servir i
servint s'aprèn.**



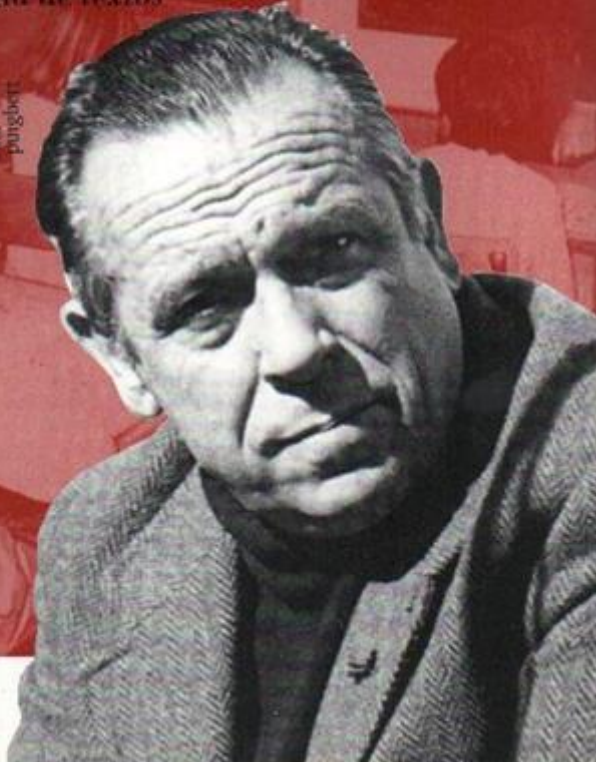
Hi ha un subjecte educatiu, la persona, però hi ha molts agents educadors. Necessitem enfortir la consciència de ser agents educadors. I després calen **aliances, complementarietat i coresponsabilitat** per treballar conjuntament.

Josep Pallach

pedagog

Antologia de textos

prof.
pallach

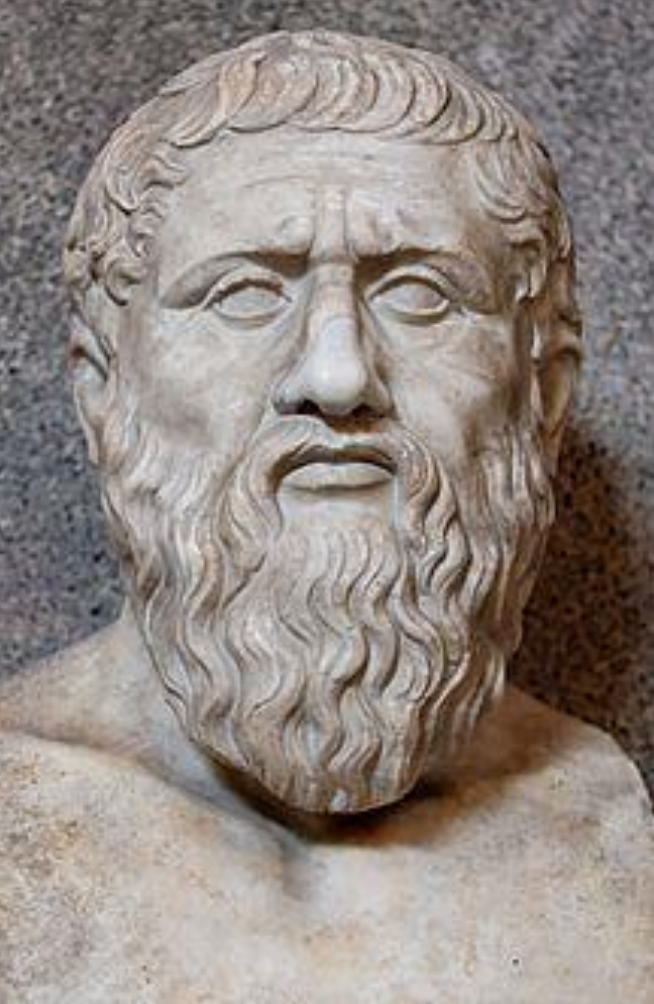


CCG
EDICIONS

5. JOSEP PALLACH

Política és pedagogia.

La millor gestió del poder
ha de tenir **sempre** vocació
educadora.

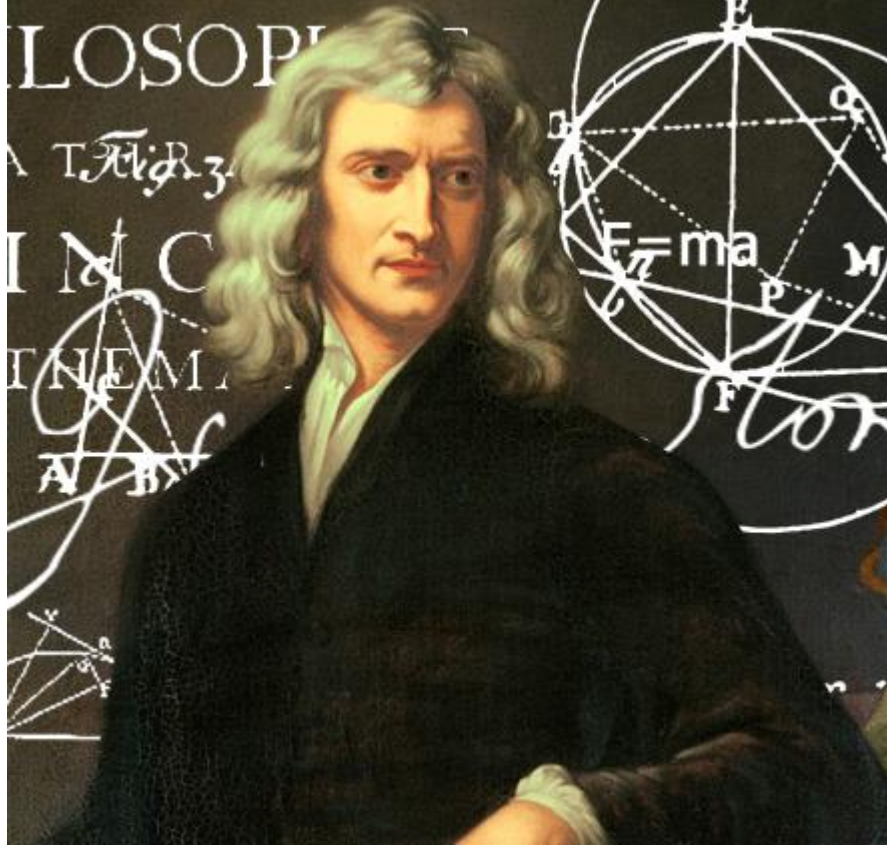


6. PLATÓ

L'ànima alimenta el cos.

L'espai físic urbà (el cos) depèn de l'espai mental dels ciutadans (l'ànima).

Sense (bona) mentalització i predisposició no hi ha (bona) urbanització.



7. NEWTON

La ciutat educadora és espai (àgora, urbanisme, planificació de la mobilitat), però també temps. Una forma de relació amb l'espai i el temps: ritmes, cadències, compassos. Ara el temps i les trajectòries educatives són discontinus i sovint endogàmics. Calen nous espais i nous ritmes.

8. COL·LABORATORIS



Junts sabem i podem més.

**Memòria i projecte, herència i diferència,
continuitat i canvi, imitació i innovació,
transferència i experimentació, llegat i creativitat.
Ens cal aprendre col·laborativament.**

9. INTERNET



**Hi ha un nou espai
“urbà” de contacte i
participació que és
virtual.**

10. ÀNIMA



- La ciutat necessita llei i ànima.
L'espai públic urbà ha de ser prestigiat i requereix també bons serveis públics
- Les ciutats educadores transfereixen coneixements, aprenentatges, emocions i valors.

Tweet



Àngel Castiñeira

@angcastineira

Un profe pot canviar un aula
Un equip de profes pot canviar un centre
Un centre pot canviar una ciutat
Una ciutat educadora canvia un país.

24/11/15 19:47

 [VIEW TWEET ACTIVITY](#)

96 RETWEETS **64** LIKES