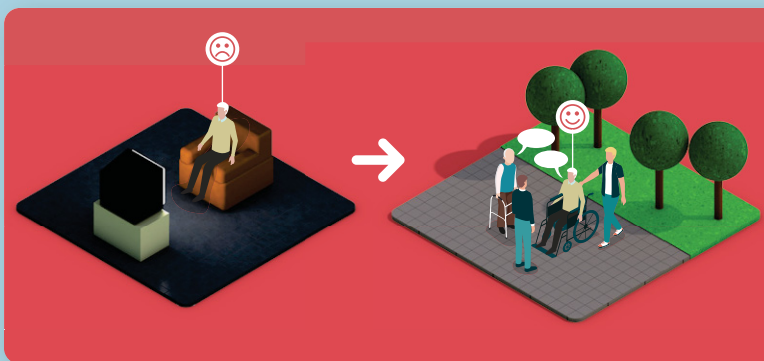
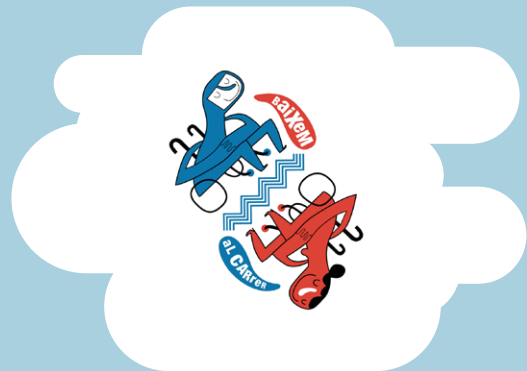
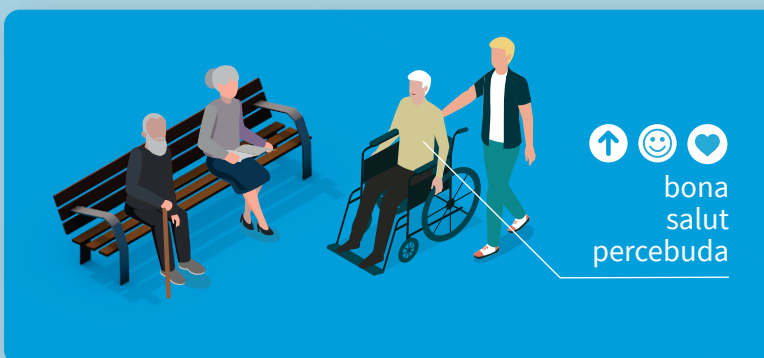


## Què és Baixem al Carrer?

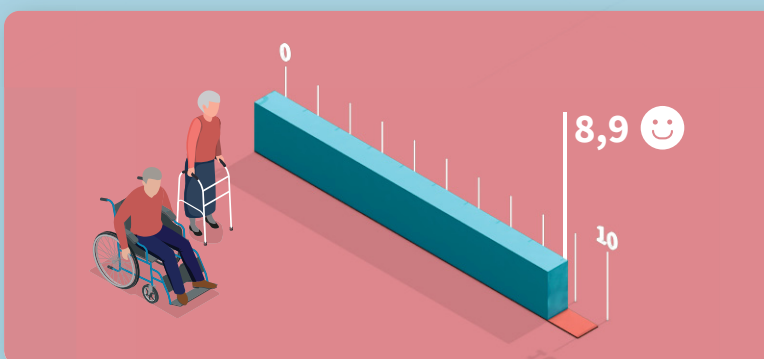
Intervenció comunitària per a reduir l'aïllament de les persones grans degut a barreres arquitectòniques



El percentatge de persones amb bona salut mental va passar d'un 37% a un 61%



El percentatge de persones amb bona salut percebuda va passar d'un 52% a un 73%



La satisfacció de les persones usuàries amb el programa va ser d'un 8,9 sobre 10

Per a més informació: <https://ajuntament.barcelona.cat/observatorisalut/avaluacions/baixemalcarrer>