

Col·lisions de trànsit i persones lesionades a Barcelona

20
19



Ajuntament
de Barcelona

CSB Consorci Sanitari
de Barcelona

+B Agència
de Salut Pública



La Salut en xifres

Col·lisions de trànsit i persones lesionades a Barcelona, 2002-2019

C S B Consorci Sanitari de Barcelona



**Ajuntament
de Barcelona**

© 2019 Agència de Salut Pública de Barcelona
Tots els drets reservats. No es permet la reproducció total ni parcial
de las imatges o textos d'aquesta publicació sense prèvia autorització.
<https://www.aspb.cat/documents/collisions-transit-2019>

Aquesta publicació està sota una llicència~
Creative Commons Reconeixement - NO Comercial - Compartir igual (BY-NC-ND)
<https://creativecommons.org/>



Aquest informe s'ha fet en virtut del conveni de col·laboració entre l'Ajuntament de Barcelona i L'Agència de Salut Pública de Barcelona (ASPB) en matèria de prevenció de les col·lisions de trànsit a la ciutat de Barcelona

Responsables de l'informe

Xavier Bartoll
Catherine Pérez. Cap del Servei de Sistemes d'Informació Sanitària
Lucía Artazcoz. Directora de l'Observatori de la Salut
Agència de Salut Pública de Barcelona

Autoria i redacció

Xavier Bartoll
Catherine Pérez. Cap del Servei de Sistemes d'Informació Sanitària
Agència de Salut Pública de Barcelona

Col·laboradores

Agència de Salut Pública de Barcelona
Institut d'Estudis Regionals i Metropolitans (IERM)
Autoritat del Transport Metropolità (ATM)

Cita suggerida:

Bartoll X, Pérez K. Col·lisions i lesions de trànsit a Barcelona en el període 2002-2019. Barcelona:
Agència de Salut Pública de Barcelona, 2019

Edita:

Agència de Salut Pública de Barcelona, 2019

Índex

1	Introducció	8
2	Metodologia	9
3	Principals resultats i conclusions	13
4	Lesions per col·lisió de trànsit a Barcelona l'any 2019	17
4.1	Col·lisions amb víctimes, vehicles implicats i persones lesionades	18
4.2	Persones lesionades per trànsit segons mode de transport	20
4.3	Persones lesionades per trànsit segons barri	25
5	Evolució de les lesions per col·lisió de trànsit a Barcelona, 2011-2019	31
5.1	Persones lesionades segons gravetat	31
5.2	Indicadors de lesions per trànsit (globals)	32
5.3	Indicadors de lesions per trànsit segons sexe	34
5.4	Persones lesionades per trànsit segons districte	35
5.5	Indicadors de lesions per trànsit segons barri	36
5.6	Indicadors de lesions per trànsit segons mode de transport	37
5.6.1	Vianant	38
5.6.2	Bicicleta	39
5.6.3	Ciclomotor	40
5.6.4	Motocicleta	41
5.6.5	Turisme (exclou taxi i furgoneta)	42
5.6.6	Taxi	43
5.6.7	Furgoneta	44
5.6.8	Autobús	45
5.6.9	Camió	46
5.6.10	Comparació d'indicadors entre modes de transport	47
5.7	Indicadors de lesions per trànsit segons sexe i grups d'edat.	49
5.7.1	Taxa de persones lesionades per 10.000 habitants	50
5.7.2	Taxa de persones lesionades per milió d'etapes de desplaçament	52
5.7.3	Taxa de persones lesionades per milió d'hores en desplaçament	54
	Annexos	56
A	Evolució de les lesions per col·lisió de trànsit a Barcelona, 2002-2010	57

Índex de taules

4.1	Nombre de col·lisions amb víctimes, vehicles implicats, persones lesionades, mesures d'exposició i indicadors segons diferents mesures d'exposició. Barcelona, 2019.	18
4.2	Nombre de persones lesionades, mesures d'exposició i indicadors de risc de lesió segons diferents mesures d'exposició, per sexe. Barcelona, 2019.	19
4.3	Nombre de persones lesionades per trànsit segons sexe i mode de transport. Barcelona, 2019	20
4.4	Nombre de persones lesionades per trànsit segons sexe, mode de transport i gravetat. Barcelona, 2019.	21
4.5	Nombre de col·lisions amb víctimes, persones lesionades, vehicles implicats, mesures d'exposició i indicadors segons diferents mesures d'exposició, per mode de transport. Barcelona, 2019.	22
4.6	Percentatge de col·lisions, vehicles implicats i persones lesionades segons mode de transport. Barcelona, 2019.	23
4.7	Risc Relatiu de col·lisió amb víctimes, de lesió i de veure's implicat en una col·lisió, per cada mode de transport respecte a turisme. Barcelona, 2019.	24
4.8	Nombre de persones lesionades per trànsit, global i en dies laborables, quilòmetres de via, vehicles-km recorreguts, concentració (per 100m de via) i raó (per 10 milions de veh-km recorreguts) de persones lesionades, segons barri. Barcelona, 2019	25
4.9	Nombre i concentració (per 100m de via) de persones lesionades per trànsit en funció del mode de transport, segons barri. Barcelona, 2019	27
4.10	Nombre de persones lesionades per trànsit en dies laborables i raó per 10 milions de vehicles-km recorreguts, en funció del mode de transport, segons barri. Barcelona, 2019 .	29
5.1	Evolució del nombre de col·lisions amb víctimes, persones lesionades, vehicles implicats, mesures d'exposició i indicadors segons diferents mesures d'exposició. Barcelona, 2011-2019.	33
5.2	Evolució del nombre de persones lesionades, mesures d'exposició i indicadors segons diferents mesures d'exposició, segons sexe. Barcelona, 2011-2019.	34
5.3	Nombre de persones lesionades, de vehicles-km recorreguts i de persones lesionades per 100.000 veh-km, per districte. Barcelona, 2011-2019.	35
5.4	Evolució del nombre de persones lesionades segons barri. Barcelona, 2009-2019.	36
5.5	Evolució del nombre de col·lisions amb implicació de VIANANT, persones lesionades com a vianants i indicadors segons diferents mesures d'exposició. Barcelona, 2011-2019. .	38
5.6	Evolució del nombre de col·lisions amb implicació de BICICLETA, persones lesionades ciclistes, bicicletes implicades en col·lisions i indicadors segons diferents mesures d'exposició. Barcelona, 2011-2019.	39
5.7	Evolució del nombre de col·lisions amb implicació de CICLOMOTOR, persones lesionades usuàries de ciclomotor, ciclomotors implicats i indicadors segons diferents mesures d'exposició. Barcelona, 2011-2019.	40
5.8	Evolució del nombre de col·lisions amb implicació de MOTOCICLETA, persones lesionades usuàries de motocicleta, motocicletes implicades i indicadors segons diferents mesures d'exposició. Barcelona, 2011-2019.	41

5.9	Evolució del nombre de col·lisions amb implicació de TURISME, persones lesionades usuàries de turisme, turismes implicats i indicadors segons diferents mesures d'exposició. Barcelona, 2011-2019.	42
5.10	Evolució del nombre de col·lisions amb implicació de TAXI, persones lesionades usuàries de taxi, taxis implicats i indicadors segons diferents mesures d'exposició. Barcelona, 2011-2019.	43
5.11	Evolució del nombre de col·lisions amb implicació de FURGONETA, persones lesionades usuàries de furgoneta, furgonetes implicades i indicadors segons diferents mesures d'exposició. Barcelona, 2011-2019.	44
5.12	Evolució del nombre de col·lisions amb implicació d'AUTOBÚS, persones lesionades usuàries d'autobús, autobús implicats i indicadors segons diferents mesures d'exposició. Barcelona, 2011-2019.	45
5.13	Evolució del nombre de col·lisions amb implicació de CAMIÓ, persones lesionades usuàries de camions, camions implicats i indicadors segons diferents mesures d'exposició. Barcelona, 2011-2019.	46
5.14	Evolució del nombre de persones lesionades, nombre d'habitants i taxa de persones lesionades per 10.000 habitants, segons grup d'edat, en HOMES. Barcelona, 2011-2019. . .	50
5.15	Evolució del nombre de persones lesionades, nombre d'habitants i taxa de persones lesionades per 10.000 habitants, segons grup d'edat, en DONES. Barcelona, 2011-2019. . .	51
5.16	Evolució del nombre de persones lesionades, nombre d'etapes de desplaçament i taxa de persones lesionades per milió d'etapes de desplaçament, segons grup d'edat, en HOMES. Barcelona, 2011-2019.	52
5.17	Evolució del nombre de persones lesionades, nombre d'etapes de desplaçament i taxa de persones lesionades per milió d'etapes de desplaçament, segons grup d'edat, en DONES. Barcelona, 2011-2019.	53
5.18	Evolució del nombre de persones lesionades, nombre d'hores en desplaçament i taxa de persones lesionades per milió d'hores en desplaçament, segons grup d'edat, en HOMES. Barcelona, 2011-2019.	54
5.19	Evolució del nombre de persones lesionades, nombre d'hores en desplaçament i taxa de persones lesionades per milió d'hores en desplaçament, segons grup d'edat, en DONES. Barcelona, 2011-2019.	55
A.1	Evolució del nombre de col·lisions, persones lesionades o mortes, vehicles implicats en col·lisions amb víctimes, indicadors segons diferents mesures d'exposició. Barcelona, 2002-2010.	58
A.2	Evolució de nombre de persones lesionades o mortes segons barri. Barcelona 2002-2010. .	59
A.3	Evolució del nombre de col·lisions amb implicació de VIANANTS, persones lesionades o mortes vianants, indicadors segons diferents mesures d'exposició. Barcelona, 2002-2010. .	60
A.4	Evolució del nombre de col·lisions amb implicació de BICICLETA, persones lesionades o mortes ciclistes, bicicletes implicades en col·lisions amb víctimes, indicadors segons diferents mesures d'exposició. Barcelona, 2002-2010.	61
A.5	Evolució del nombre de col·lisions amb implicació de CICLOMOTOR, persones lesionades o mortes usuàries de ciclomotor, ciclomotors implicats en col·lisions amb víctimes, indicadors segons diferents mesures d'exposició. Barcelona, 2002-2010.	62
A.6	Evolució del nombre de col·lisions amb implicació de MOTOCICLETA, persones lesionades o mortes usuàries de motocicleta, motocicletes implicades en col·lisions amb víctimes, indicadors segons diferents mesures d'exposició. Barcelona, 2002-2010.	63
A.7	Evolució del nombre de col·lisions amb implicació de TURISME, persones lesionades o mortes usuàries de turisme, turismes implicats en col·lisions amb víctimes, indicadors segons diferents mesures d'exposició. Barcelona, 2002-2010.	64
A.8	Evolució del nombre de col·lisions amb implicació de TAXI, persones lesionades o mortes usuàries de taxi, taxis implicats en col·lisions amb víctimes, indicadors segons diferents mesures d'exposició. Barcelona, 2002-2010.	65

A.9	Evolució del nombre de col·lisions amb implicació de FURGONETA, persones lesionades o mortes usuàries de furgoneta, furgonetes implicades en col·lisions amb víctimes, indicadors segons diferents mesures d'exposició. Barcelona, 2002-2010.	66
A.10	Evolució del nombre de col·lisions amb implicació d'AUTOBÚS, persones lesionades o mortes usuàries d'autobús, autobús implicats en col·lisions amb víctimes, indicadors segons diferents mesures d'exposició. Barcelona, 2002-2010.	67
A.11	Evolució del nombre de col·lisions amb implicació de CAMIÓ, persones lesionades o mortes usuàries de camions, camions implicats en col·lisions amb víctimes, indicadors segons diferents mesures d'exposició. Barcelona, 2002-2010.	68

Índex de figures

4.1	Nombre de persones lesionades per trànsit segons vehicle en el que circulaven, grup d'edat i sexe. Barcelona, 2019.	20
5.1	Persones lesionades lleus, greus o mortes. Barcelona, 2005-2019.	31
5.2	Evolució dels indicadors de lesions per trànsit. Barcelona, 2005-2019.	32
5.3	Persones lesionades com a vianants o circulant en ciclomotor, motocicleta o turisme. Barcelona, 2011-2019.	47
5.4	Persones lesionades circulant en bicicleta, furgoneta, taxi o camió. Barcelona, 2011-2019. .	47
5.5	Taxa de persones lesionades per milió de persones-hores en desplaçament com a vianants o circulant en ciclomotor, motocicleta o turisme. Barcelona, 2011-2019.	48
5.6	Taxa de persones lesionades per milió de persones-hores en desplaçament en bicicleta, furgoneta, taxi o camió. Barcelona, 2011-2019.	48

1

Introducció

L'Agència de Salut Pública de Barcelona (ASPB) coordina el Sistema d'Informació de Lesions per Col·lisió de Trànsit amb la finalitat de conèixer la magnitud i monitorar l'evolució del nombre de persones lesionades per col·lisió de trànsit a Barcelona. Es va iniciar a començament dels anys 90 i inclou diferents fonts com són les urgències hospitalàries, els comunicats d'accident de la Guàrdia Urbana de Barcelona, les morts informades per l'Institut de Medicina Legal i Ciències Forenses de Catalunya (IMLCFC), el Registre de Mortalitat i les enquestes de salut.

En aquest informe es presenta informació sobre les col·lisions i les persones lesionades per trànsit a Barcelona l'any 2019, així com la seva evolució en el període 2011-2019, a partir de l'anàlisi del **Registre d'Accidents i Víctimes de Guàrdia Urbana de Barcelona**. Es presenten també indicadors usant diferents mesures d'exposició, com el nombre d'habitants, de vehicles censats, de quilòmetres de via, de quilòmetres recorreguts per vehicles a motor, de desplaçaments que realitzen les persones i d'hores que hi inverteixen en els seus desplaçaments.

Els resultats es presenten en tres capítols, un amb la descripció dels principals resultats i conclusions, i dos de presentació de resultats en forma de taules i figures. Dels dos capítols de presentació de taules i figures, en el primer es mostren les principals característiques de les col·lisions i de les persones lesionades, així com els principals indicadors de l'any 2019, globalment i per cada mode de transport, i en el segon la seva evolució en el període 2011-2019. En l'apartat d'evolució s'inclou el percentatge de canvi respecte a l'any 2018, per veure el canvi en l'últim any. Finalment als annexes s'inclou un apartat que presenta, pel total i per cada mode de transport, taules amb l'evolució dels indicadors pels anys 2002-2010. D'aquesta manera es mostra en un únic document la informació disponible de tota la sèrie d'anys sobre col·lisions i persones lesionades per trànsit a Barcelona. Es mostren els principals indicadors per cada mode de transport, per l'any 2019 i l'evolució 2011-2019 i 2002-2010. S'inclouen també, alguns indicadors per sexe, edat, districte i barri.

2

Metodologia

La **població d'estudi** són les persones que es van desplaçar per Barcelona durant els anys 2002 al 2019. Es dur a terme un **estudi descriptiu de disseny transversal** a partir del sistema d'informació de lesions per col·lisió de trànsit de l'Agència de Salut Pública de Barcelona.

S'han inclòs les següents **fonts d'informació**:

- Les dades de col·lisions procedeixen del Registre d'Accidents i Víctimes de la Guàrdia Urbana de Barcelona, que proporciona informació exhaustiva de les circumstàncies de les col·lisions a Barcelona.
- El nombre d'habitants i de vehicles censats a la ciutat, s'han obtingut a través de la web del Departament d'Estadística de l'Ajuntament de Barcelona. Enguany, l'Ajuntament a canviat la metodologia dels vehicles censats, fet que s'ha incorporat a aquest informe retrospectivament a la informació disponible pels anys 2016 a 2019.
- L'estimació dels quilòmetres que els vehicles realitzen en dies feiners per la ciutat (veh-Km) i els quilòmetres de via pública, han estat proporcionats per l'Àrea d'Ecologia, Urbanisme i Mobilitat de l'Ajuntament de Barcelona. Els valors faltants de veh-Km de 2018 s'han imputat com a mitjana del valors de 2017 i 2019.
- Una altra font de dades utilitzada ha estat l'Enquesta anual de Mobilitat en dia Feiner (EMEF) de Barcelona des de l'any 2003, realitzada per l'Autoritat del Transport Metropolità (ATM) i l'Ajuntament de Barcelona. Permet obtenir mesures d'exposició basades en la mobilitat de les persones com són el nombre de desplaçaments i el temps invertit en aquests desplaçaments. La informació recollida fa referència a tots els desplaçaments dels residents a la Regió Metropolitana de Barcelona majors de 15 anys duts a terme el dia feiner anterior a la realització de l'entrevista (de dilluns a divendres no festius), excloent els desplaçaments dels professionals del transport. Per cada desplaçament es recull origen, destí, motiu de desplaçament, mode de transport, hora d'inici i durada. Per aquest estudi s'utilitzen els desplaçaments amb origen i/o destí la ciutat de Barcelona, dels residents a la Regió Metropolitana de Barcelona. Un desplaçament pot estar format per varies etapes, definides per cada mode de transport usat. Per tant, al fer referència als desplaçaments realitzats en cada mode de transport, en realitat son etapes de desplaçament.

- L'estimació del nombre d'etapes de desplaçament utilitzada en aquest informe, ha estat proporcionada per l'Àrea d'Ecologia, Urbanisme i Mobilitat de l'Ajuntament de Barcelona. Per aquesta estimació es consideren només les etapes de desplaçaments superiors a 5 minuts. Les dades han estat elaborades basant-se en l'EMEF, operadors de transport públic i estimació dels desplaçaments de visitants i turistes, aforaments de vehicles a la xarxa viària i estimació dels viatges dels professionals del transport i transport escolar.

Les **variables d'estudi** són: l'edat, el sexe, la gravetat de la persona lesionada, el mode de transport i el lloc de la col·lisió.

Es consideren víctimes per col·lisió de trànsit totes les persones lesionades, amb ferides lleus, greus o mortals com a conseqüència d'una col·lisió de trànsit. Segons la definició utilitzada per la Guàrdia Urbana de Barcelona, una persona lesionada amb ferides greus és aquella que ha requerit una estada hospitalària mínima de 24 hores i, una persona lesionada amb ferides mortals és aquella que ha mort durant les 24 hores posteriors a la col·lisió per les ferides derivades de la col·lisió. A partir de la revisió dels informes d'autopsia de l'Institut de Medicina Legal i Ciències Forenses de Catalunya s'obté la informació de les persones que moren en el termini dels 30 dies posteriors a la col·lisió.

Aquest document inclou informació sobre col·lisions amb víctimes. No inclou informació sobre aquelles col·lisions en les que només hi ha hagut danys materials.

Es consideren vehicles implicats tots aquells vehicles que s'han vist implicats en una col·lisió amb víctimes, independentment de si els seus passatgers han resultat o no lesionats.

S'han calculat indicadors de col·lisions de trànsit amb víctimes i de persones lesionades, mitjançant taxes per 10.000 habitants, per 1.000.000 d'etapes de desplaçament i per 1.000.000 d'hores en desplaçament, així com les raons per 1.000 vehicles censats, per 100.000 vehicles - quilòmetres recorreguts (vehicles-km) i per 100m de via.

S'han calculat els següents **indicadors** :

1. Taxa anual de col·lisions de trànsit amb víctimes per 10.000 habitants.
2. Taxa anual de persones lesionades per trànsit per 10.000 habitants.
3. Taxa anual de vehicles implicats en col·lisions amb víctimes per 10.000 habitants.
4. Taxa anual de col·lisions de trànsit amb víctimes en dia feiner per 1.000.000 d'etapes de desplaçament.
5. Taxa anual de persones lesionades per trànsit en dia feiner per 1.000.000 d'etapes de desplaçament.

6. Taxa anual de vehicles implicats en col·lisions amb víctimes en dia feiner per 1.000.000 d'etapes de desplaçament.
7. Taxa anual de col·lisions de trànsit amb víctimes en dia feiner per 1.000.000 d'hores en desplaçament.
8. Taxa anual de persones lesionades per trànsit en dia feiner per 1.000.000 d'hores en desplaçament.
9. Taxa anual de vehicles implicats en col·lisions amb víctimes en dia feiner per 1.000.000 d'hores en desplaçament.
10. Raó anual de col·lisions de trànsit amb víctimes per 1.000 vehicles censats al parc de vehicles.
11. Raó anual de persones lesionades per trànsit per 1.000 vehicles censats al parc de vehicles.
12. Raó anual de vehicles implicats en col·lisions amb víctimes per 1.000 vehicles censats al parc de vehicles.
13. Raó anual de col·lisions de trànsit amb víctimes en dia feiner per 100.000 de vehicles- quilòmetres recorreguts.
14. Raó anual de persones lesionades per trànsit en dia feiner per 100.000 de vehicles- quilòmetres recorreguts.
15. Raó anual de vehicles implicats en col·lisions amb víctimes en dia feiner per 100.000 de vehicles- quilòmetres recorreguts.
16. Raó anual de persones lesionades per trànsit per 100 metres de via.

Fórmula de càlcul dels indicadors:

- Indicadors 1, 2 i 3 (Nombre anual de col·lisions, persones lesionades o vehicles implicats / Nombre d'habitants) x 10.000
- Indicadors 4, 5 i 6 (Nombre anual de col·lisions, persones lesionades o vehicles implicats / (Nombre anual d'etapes de desplaçament de les persones per la ciutat en dies feiners)) x 1.000.000
- Indicadors 7, 8 i 9 (Nombre anual de col·lisions, persones lesionades o vehicles implicats / (Nombre diari d'hores en desplaçament de les persones per la ciutat x 245 dies feiners en un any)) x 1.000.000
- Indicadors 10, 11 i 12 (Nombre anual de col·lisions, persones lesionades o vehicles implicats / Nombre de vehicles censats) x 1.000
- Indicadors 13, 14 i 15 (Nombre anual de col·lisions, persones lesionades o vehicles implicats / Nombre anual de quilòmetres recorreguts pels vehicles per la ciutat) x 100.000

- Indicators 16, (Nombre anual de persones lesionades / Nombre de quilòmetres de via pública a la ciutat) x 100.000

La selecció de casos, el nivell de desagregació i els anys en estudi, varien en cada indicador en funció del denominador usat. L'estimació dels vehicles-quilòmetres només es disposa per dies feiners (de dilluns a divendres). L'estimació del nombre d'etapes de desplaçament es disposa només per dies feiners i les hores en desplaçament per dies feiners i per majors de 15 anys. L'estimació del nombre de vehicles-quilòmetres recorreguts (veh-km) global es disposa a partir del 2003, segons vehicle es disposa a partir del 2008 i per districte es disposa a partir del 2011. No obstant, no es disposa dels veh-km pel 2015. L'estimació del nombre d'etapes de desplaçament es disposa a partir del 2003 i de les hores en desplaçament a partir del 2009.

Aquests indicadors s'han calculat per tots els anys en els que hi havia disponibilitat de dades, pel conjunt de col·lisions, persones lesionades i vehicles implicats i, per cada mode de transport: vianant, bicicleta, motocicleta, ciclomotor, turisme, taxi, furgoneta, autobús i camió. Quan es calculen els indicadors per cada mode de transport, cal tenir en compte que: en els indicadors per nombre d'habitants (1, 2 i 3) s'utilitza el mateix valor, nombre total d'habitants, per tots els modes; en els indicadors per vehicles-Km (4, 5 i 6) s'utilitza el valor específic per cada mode de transport, excepte en el cas del ciclomotor i motocicleta que s'utilitza l'estimació conjunta de Km recorreguts en els dos modes, i excepte en el cas dels vianants, pels que s'utilitza el total de vehicles-Km; en els indicadors per vehicles censats (7, 8 i 9) s'utilitza el valor específic per cada mode, excepte en el cas de les bicicletes i els vianants, en els que s'utilitza el nombre total de vehicles censats; en el cas dels indicadors per desplaçaments (10, 11 i 12) i per hores en desplaçament (13, 14 i 15) s'utilitza el valor específic per cada mode, inclús per bicicletes i vianants. No obstant, el nombre d'etapes en desplaçament només es disposa per aquells desplaçaments de més de 5 minuts.

3

Principals resultats i conclusions

L'any 2019 es van produir a la ciutat de Barcelona 9.255 col·lisions de trànsit amb víctimes, que van tenir com a conseqüència 11.864 persones lesionades (el 60,7% eren homes, el 39,2% eren dones i es desconeixia el sexe de 4 persones). De les persones lesionades, l'1,7% (202 persones) van resultar amb ferides greus (que van requerir una estada hospitalària de més de 24 hores) i 22 persones, el 0,2%, van morir durant les primeres 24 hores després de la col·lisió (19 homes i 3 dones). El percentatge de persones lesionades de gravetat va ser del 1,9% en els homes (143) i el 1,2% en les dones (59). Comptant a 30 dies després de la col·lisió, l'any 2019 es van produir 28 morts, 22 homes i 6 dones (Taules 4.1 i 4.2).

La mitjana d'edat de les persones lesionades lleus ha estat de 39 anys (38 en homes i 40 en dones), en les persones lesionades greus ha estat de 42 anys (41 anys en homes i 44 en dones) i en les persones mortes en les primeres 24 hores ha estat de 41 anys (40 anys en homes i 69 en dones).

Els principals modes de transport de **persones lesionades o mortes** eren: 47,1% usuàries de motocicleta (54,3% en homes i 47,1% en dones), el 20,8% de turisme (19,0% en homes i 23,6% en dones), el 10,5% eren vianants (7,9% en homes i 14,6% en dones), el 7,7% de ciclomotor (7,0% en homes i 8,8% en dones), seguits d'aprop de l'autobús (5,1%) i la bicicleta (4,8%)(Taula 4.3). Aquesta distribució varia segons gravetat. Tant en homes com en dones, entre les persones lesionades lleus la major proporció eren usuàries de motocicleta (54,1% en homes i 35,8% en dones) i, en segon lloc, de turisme (19,4,0% en homes i 23,8% en dones). En canvi, entre les persones lesionades greus, tant en homes com en dones, eren majoritàriament usuaris/es de motocicleta (62,9% i 37,3%, respectivament) i en segon lloc vianants (21% i 33,9%, respectivament). Pel que fa a les **persones mortes en les primeres 24 hores**, en homes el 57,9% eren usuaris de motocicleta, el 21,1% vianants i el 5,3% usuaris de turisme. En el cas de les dones mortes a 24 hores, es reparteixen entre motocicleta, autobús i vaianant cadescun amb la tercera part (Taula 4.4).

Els **vianants**, el 2019, van estar implicats en el 14,1% de les col·lisions amb víctimes, i van representar el 10,5% del total de les persones lesionades o mortes, el 24,7% de les

persones lesionades greus i el 25,0% de les persones mortes a 30 dies. (Taules 4.5 i 4.6)

Les **bicicletes**, el 2019, van estar implicades en el 7,9% de les col·lisions amb víctimes, i van representar el 4,4% dels vehicles implicats. Els ciclistes lesionats van representar el 4,8% del total de les persones lesionades o mortes, el 4,4% de les persones lesionades greus, i el 3,5% de les persones mortes a 30 dies (Taules 4.5 i 4.6).

Els **ciclomotors**, el 2019, van estar implicats en el 9,7% de les col·lisions amb víctimes, i van representar el 5,2% dels vehicles implicats. Les persones lesionades usuàries de ciclomotor van representar el 7,7% del total de les persones lesionades o mortes, el 5,4% de les persones lesionades greus i el 3,5% de les persones mortes a 30 dies (Taules 4.5 i 4.6.)

Les **motocicletes**, el 2019, van estar implicades en el 56,1% de les col·lisions amb víctimes i van representar el 33,0% dels vehicles implicats. Les persones lesionades usuàries de motocicleta van representar el 47,1% del total de les persones lesionades o mortes, el 55,4% de les persones lesionades greus i el 53,6% de les persones mortes a 30 dies (Taules 4.5 i 4.6).

Els **turismes**, el 2019, van estar implicats en el 55,1% de les col·lisions amb víctimes, i van representar el 35,4% dels vehicles implicats. Les persones lesionades usuàries de turisme van representar el 17,5% del total de les persones lesionades o mortes, el 6,4% de les persones lesionades greus i el 7,1% de les persones mortes a 30 dies (Taules 4.5 i 4.6).

Els **taxis**, el 2019, van estar implicats en el 6,3% de les col·lisions amb víctimes, i van representar el 3,4% dels vehicles implicats. Les persones lesionades usuàries de taxi van representar el 1,5% del total de les persones lesionades o mortes. El 2019 no hi va haver cap persona usuària de taxi greu o morta (Taules 4.5 i 4.6).

Les **furgonetes**, el 2019, van estar implicades en el 11,7% de les col·lisions amb víctimes, i van representar el 6,4% dels vehicles implicats. Les persones lesionades usuàries de furgoneta van representar el 1,8% del total de les persones lesionades o mortes, el 0,1% de les persones lesionades greus i cap persona morta a 30 dies (Taules 4.5 i 4.6).

Els **autobusos**, el 2019, van estar implicats en el 5,9% de les col·lisions amb víctimes, i van representar el 3,2% dels vehicles implicats. Les persones lesionades usuàries d'autobús van representar el 5,1% del total de les persones lesionades o mortes, 0,5% de persones lesionades greus i 0,3% de persones mortes a 30 dies (Taules 4.5 i 4.6).

Els **camions**, el 2019, van estar implicats en el 3,4% de les col·lisions amb víctimes, i van representar el 1,8% dels vehicles implicats. Les persones lesionades usuàries de camions representaven el 0,3% del conjunt de les persones lesionades o mortes. El 2019 no hi va haver cap persona usuària de camió lesionada greu o morta (Taules 4.5 i 4.6).

Segons el nombre d'hores en desplaçament de les persones per la ciutat i prenent el

turisme com a referència, el risc de lesió per col·lisió de trànsit essent usuari de motocicleta és 15,1 vegades superior, essent ciclista 3,6 vegades superior, essent usuari de taxi 1,2 vegades superior, essent usuari de furgoneta 1,9 vegades superior i essent usuari de ciclomotor 2,3 vegades superior. En canvi, el risc de lesió per col·lisió de trànsit segons el nombre d'hores en desplaçament essent vianant, usuari o usuària d'autobús o de camió és inferior que essent usuari o usuària de turisme (Taules 4.5 i 4.7).

La distribució per **barris** mostra molta variabilitat en la **concentració de persones lesionades** per col·lisió de trànsit (nombre de persones lesionades per cada 100 metres de via) el 2019. Els 5 primers barris que presenten la major concentració són La Dreta de l'Eixample, l'Antiga Esquerra de l'Eixample, La Sagrada Família i El Fort Pienc i la Nova Esquerra de l'Eixample. Els 5 barris amb la menor concentració són Vallvidrera, Vallbona, Torre Baró, La Font d'en Fargues, Can Peguera, Ciutat Meridiana (Taula 4.8).

Si en lloc de tenir en compte els km de via, es té en compte els **km que els vehicles a motor realitzen per cada barri**, també s'observa molta variabilitat entre barris en la raó de persones lesionades o mortes per trànsit per 10 milions de veh-km recorreguts. Els 5 barris amb la major raó La Dreta de l'Eixample, La Sagrada Família, La Nova Esquerra de l'Eixample, Hostafrancs, La Font de la Guatlla. Els 5 barris amb una menor raó són Vallbona, Vallvidrera, Torre Baró, La Trinitat Vella, Les Roquetes (Taula 4.8).

Les diferències en la concentració de persones lesionades o mortes per 100 metres de via entre **barris** varien en funció del **mode de transport**. Segon el mode de transport vianant, els 5 barris amb major concentració en són La Dreta de l'Eixample, Hostafrancs, Sant Anotoni, La Sagrada Família i L'Antiga Esquerra de l'Eixample. En bicicleta ho són La Dreta de l'Eixample, El Fort Pienc, Sant Pere, La Sagrada Família i Hostafrancs. La concentració de lesions per ciclomotor són l'Antiga Esquerra de l'Eixample, La Dreta de l'Eixample, La Sagrada Família, El Fort Pienc, La Nova Esquerra de l'Eixample. Pel que fa al turisme els barris de major concentració de lesions són Baró de Viver, La Trinitat Nova, Diagonal Mar, La Font de la Guatlla, El Clot (Taula 4.9).

Respecte els **veh-km recorreguts pels barris**, considerant una elevada raó de persones lesionades o mortes per 10 milions de veh-km, els principals barris segons el mode de transport vianant són Can Peguera, El Raval, La Teixonera, El Congrés. En bicicleta ho són els barris de Sant Pere, Hostafrancs, La Dreta de l'Eixample, El Congrés i El Parc. Pel que fa al ciclomotor els principals barris són La Sagrada Família, La Dreta de l'Eixample, La Nova Esquerra de l'Eixample i L'Antiga Esquerra de l'Eixample. Finalment segons el mode de transport turisme, ho són els barris de La Font de la Guatlla, Ciutat Meridiana, Diagonal Mar, Sants-Badal i La Trinitat Nova (Taula 4.10).

L'any 2019 respecte el 2018, s'observa una lleugera disminució en el nombre total de persones lesionades o mortes del -0,1% i en el nombre de persones ferides greus del -14,4%, el nombre de persones mortes a 30 dies ha augmentat un 4,8%. Per sexe, destacar l'increment en les persones mortes a 24h i a 30 dies en homes (el 18,8% i el 15,8%, respectivament). En canvi, en les dones disminueixen el -40,0% les dones mortes a 24h (Taules 5.1 i 5.2).

Durant el mateix període (2018-2019), el **parc de vehicles** de Barcelona disminueix un -0,3%, però s'incrementen els km recorreguts pels vehicles motoritzats al llarg dels darrers 3 anys. En relació a la **mobilitat de les persones**, el nombre d'etapes en desplaçament en dia feiner disminueix un 14,4% i el nombre d'hores en desplaçament augmenta lleugerament un 0,9%. (Taula 5.1)

En els **indicadors segons els diferents denominadors de mobilitat** disponibles pel 2019, s'observa que respecte el 2018 hi ha hagut variacions mínimes en l'indicador basat en el parc de vehicles però en major mesura en els indicadors basats en la mobilitat de les persones (nombre d'etapes de desplaçament i d'hores en desplaçament): el nombre de persones lesionades o mortes per 1.000 vehicles censats s'ha incrementat un 0,2%, el nombre de persones lesionades o mortes per milió d'etapes de desplaçament s'ha incrementat un 17,0% i per milió d'hores en desplaçament ha disminuït un -0,5%. (Taula 5.1)

Segons el **mode de transport**, el 2019 respecte el 2018, s'observa un increment en el nombre de persones lesionades i lesionades greus en vianants, però una reducció en persones mortes. En canvi disminueixen en tots aquests conceptes en bicicleta, un -2.4% les persones lesionades o mortes i un -35,7% les mortes. S'incrementa en ciclomotors les persones lesionades o mortes un 8,6% però les greus disminueixen un -45,0%. En canvi, disminueixen en motocicletes les persones lesionades o mortes un -3.4% i les greus un -11,8%, però s'incrementen les mortes a 30 dies un 25%. En el turismes disminueixen les persones lesionades o mortes en un -6,0%, però les greus s'incrementen un 116,7%. Els principals indicadors de taxi i furgonetes disminueixen, en canvi les persones lesionades o mortes en autobús s'incrementen un 5,3% i en camió en un 5,3% (Taules 5.5, 5.6, 5.7, 5.8, 5.9, 5.10, 5.11, 5.12 i 5.13)

En relació a l'**evolució**, cal assenyalar que l'any 2019 mostra globalment que es manté amb una lleugera disminució del nombre de persones lesionades o mortes, trencant la tendència a l'augment que s'observava des de l'any 2012, any en que es va invertir la tendència decreixent de la sèrie des de l'any 2005. El nombre de persones lesionades greus el 2019 continua la tendència decreixent iniciada el 2017 (Taula 5.1 i Figura 5.1).

Pel que fa a l'evolució global de les persones lesionades per 10.000 habitants segueix la tendència a la baixa iniciada el 2017, també en segons els vehicles quilòmetres recorreguts. Es manté també l'evolució dels indicadors de persones segons desplaçaments, vehicles censats i lleugerament a la baixa en hores de desplaçament (Taula 5.1, Figura 5.1 i Figura 5.2).

Tant el Pla Local de Seguretat Viària de Barcelona 2019-2022, com els objectius de desenvolupament sostenible de l'Agenda 2030 plantegen com a fites: reduir a la meitat el nombre anual de persones mortes (fins a menys de 14), i un 40% el nombre de persones ferides greument (fins a menys de 120) per col·lisió de trànsit respecte als valors assolits l'any 2015. Cal continuar prioritzar intervencions dirigides particularment a la reducció del nombre de persones lesionades més vulnerables, com són els vianants, els ciclistes i els usuaris de vehicles de dues rodes a motor.

4

Lesions per col·lisió de trànsit a Barcelona l'any 2019

4.1 Col·lisions amb víctimes, vehicles implicats i persones lesionades

Taula 4.1: Nombre de col·lisions amb víctimes, vehicles implicats, persones lesionades, mesures d'exposició i indicadors segons diferents mesures d'exposició. Barcelona, 2019.

Col·lisions	N
Col·lisions amb víctimes	9.255
Col·lisions amb víctimes en dia feiner	7.551
Vehicles implicats	N
Vehicles implicats en col·lisions amb víctimes	17.716
Vehicles implicats en col·lisions amb víctimes en dia feiner	14.468
Persones lesionades	N
Persones lesionades o mortes	11.864
Persones lesionades o mortes en dia feiner	9.457
Persones lesionades o mortes en dia feiner majors de 15 anys	9.179
Persones lesionades lleus	11.640
Persones lesionades greus	202
Persones lesionades greus o mortes	224
Persones mortes a 24 h	22
Persones mortes a 30 dies	28
Exposició	N
Habitants (Padró municipal a 1 de gener)	1.655.949
Veh-km anuals (dia feiner)	13.347.978
Parc de vehicles	824.801
Etaques de desplaçaments (dia feiner i desplaçaments de més de 5 minuts)	7.244.237
Hores en desplaçament (dia feiner i majors de 15 anys)	3.185.027
Indicadors	Taxa/Raó
Col·lisions per 10.000 hab.	55,9
Víctimes per 10.000 hab.	71,6
Vehicles implicats per 10.000 hab.	107,0
Col·lisions per 100.000 veh-km	56,6
Víctimes per 100.000 veh-km	70,8
Vehicles implicats per 100.000 veh-km	108,4
Col·lisions per 1.000 vehicles censats	11,2
Víctimes per 1.000 vehicles censats	14,4
Vehicles implicats per 1.000 vehicles censats	21,5
Col·lisions (dia feiner) per 1.000.000 etapes de desplaçament	4,3
Víctimes (dia feiner) per 1.000.000 etapes de desplaçament	5,3
Vehicles implicats (dia feiner) per 1.000.000 etapes de desplaçament	8,2
Col·lisions (dia feiner) per 1.000.000 hores en desplaçament	9,7
Víctimes (dia feiner i majors 15 anys) per 1.000.000 hores en desplaçament	11,8
Vehicles implicats (dia feiner) per 1.000.000 hores en desplaçament	18,5

Nota: Les persones lesionades inclouen les persones mortes.

Taula 4.2: Nombre de persones lesionades, mesures d'exposició i indicadors de risc de lesió segons diferents mesures d'exposició, per sexe. Barcelona, 2019.

HOMES	
Persones lesionades	N
Persones lesionades o mortes	7.205
Persones lesionades o mortes en dia feiner majors de 15 anys	5.577
Persones lesionades lleus	7.043
Persones lesionades greus	143
Persones lesionades greus o mortes	162
Persones mortes a 24 h	19
Persones mortes a 30 dies	22
Exposició	N
Habitants (Padró municipal a 1 de gener)	787.633
Etapes de desplaçaments (dia feiner i desplaçaments de més de 5 minuts)	3.496.193
Hores en desplaçament (dia feiner-majors de 15 anys)	1.551.193
Indicadors	Taxa/Raó
Víctimes per 10.000 habitants	91,5
Víctimes (dia feiner i majors 15 anys) per 1.000.000 etapes de desplaçament	6,5
Víctimes (dia feiner i majors 15 anys) per 1.000.000 hores en desplaçament	14,7
DONES	
Persones lesionades	N
Persones lesionades o mortes	4.655
Persones lesionades o mortes en dia feiner majors de 15 anys	3.599
Persones lesionades lleus	4.593
Persones lesionades greus	59
Persones lesionades greus o mortes	62
Persones mortes a 24 h	3
Persones mortes a 30 dies	6
Exposició	N
Habitants (Padró municipal a 1 de gener)	868.416
Etapes de desplaçaments (dia feiner i desplaçaments de més de 5 minuts)	3.748.044
Hores en desplaçament (dia feiner-majors de 15 anys)	1.633.834
Indicadors	Taxa/Raó
Víctimes per 10.000 habitants	53,6
Víctimes (dia feiner i majors 15 anys) per 1.000.000 etapes de desplaçament	3,9
Víctimes (dia feiner i majors 15 anys) per 1.000.000 hores en desplaçament	9,0

Nota: Es desconeix el sexe de 4 persones. Les persones lesionades inclouen les persones mortes.

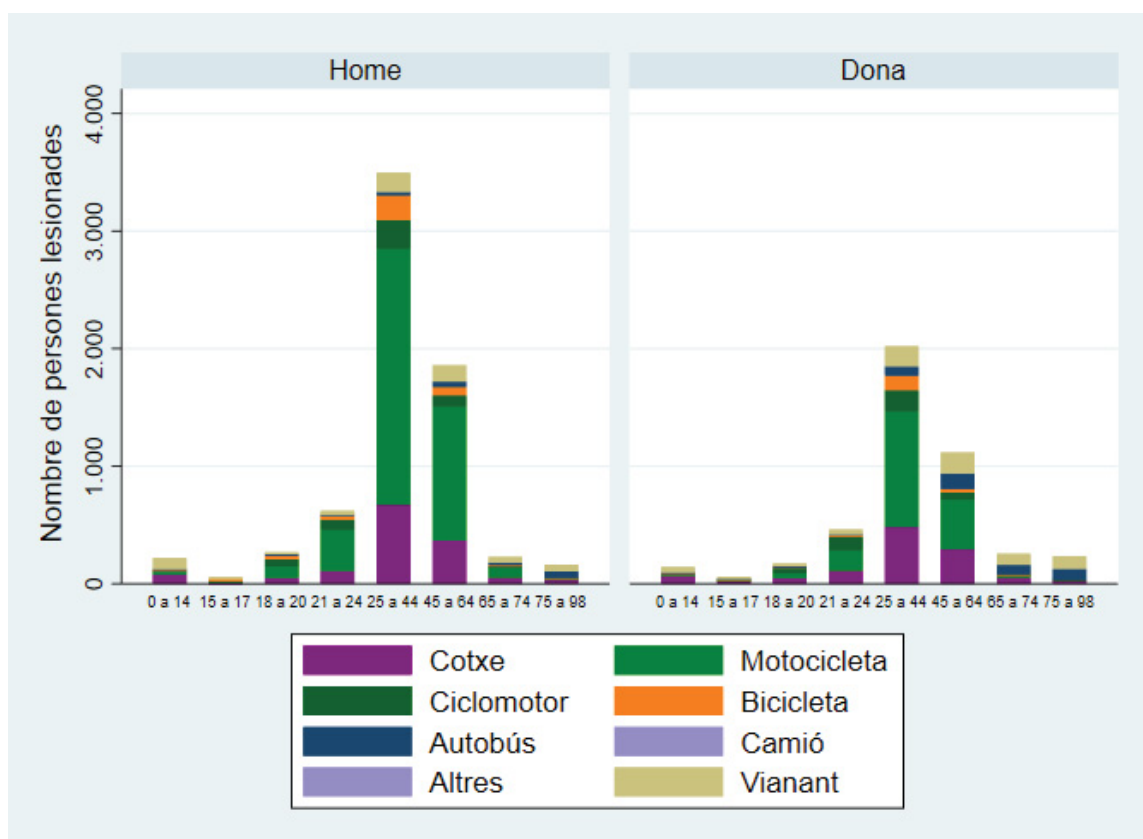
4.2 Persones lesionades per trànsit segons mode de transport

Taula 4.3: Nombre de persones lesionades per trànsit segons sexe i mode de transport. Barcelona, 2019

Vehicle en el que circulava	Sexe					
	Home		Dona		Total	
	N	%	N	%	N	%
Cotxe	1372	19	1100	23,6	2472	20,8
Motocicleta	3913	54,3	1669	35,9	5582	47,1
Ciclomotor	503	7	410	8,8	913	7,7
Bicicleta	383	5,3	187	4	570	4,8
Autobús	181	2,5	420	9	601	5,1
Camió	35	0,5	4	0,1	39	0,3
Altres	252	3,5	187	4	439	3,7
Vianant	566	7,9	678	14,6	1244	10,5
Total	7205	100,0	4655	100	11860	100,0

Nota: Cotxe inclou també taxi i furgoneta. Les persones lesionades inclouen les persones mortes. Es desconeix el sexe de 4 persones.

Figura 4.1: Nombre de persones lesionades per trànsit segons vehicle en el que circulaven, grup d'edat i sexe. Barcelona, 2019.



Nota: Es desconeix el sexe de 4 persones. Les persones lesionades inclouen les persones mortes.

Taula 4.4: Nombre de persones lesionades per trànsit segons sexe, mode de transport i gravetat. Barcelona, 2019.

Ferits Lleus						
Vehicle en el que circulava	Home		Sexe Dona		Total	
	N	%	N	%	N	%
Cotxe	1363	19,4	1092	23,8	2455	21,1
Motocicleta	3812	54,1	1646	35,8	5458	46,9
Ciclomotor	495	7	406	8,8	901	7,7
Bicicleta	376	5,3	184	4	560	4,8
Autobús	180	2,6	419	9,1	599	5,1
Camió	35	0,5	4	0,1	39	0,3
Altres	250	3,5	185	4	435	3,7
Vianant	532	7,6	657	14,3	1189	10,2
Total	7043	100	4593	100	11636	100

Ferits Greus						
Vehicle en el que circulava	Home		Sexe Dona		Total	
	N	%	N	%	N	%
Cotxe	8	5,6	8	13,6	16	7,9
Motocicleta	90	62,9	22	37,3	112	55,4
Ciclomotor	7	4,9	4	6,8	11	5,4
Bicicleta	6	4,2	3	5,1	9	4,5
Autobús	1	0,7	0	0	1	0,5
Altres	1	0,7	2	3,4	3	1,5
Vianant	30	21	20	33,9	50	24,8
Total	143	100	59	100	202	100

Morts						
Vehicle en el que circulava	Home		Sexe Dona		Total	
	N	%	N	%	N	%
Cotxe	1	5,3	0	0	1	4,5
Motocicleta	11	57,9	1	33,3	12	54,5
Ciclomotor	1	5,3	0	0	1	4,5
Bicicleta	1	5,3	0	0	1	4,5
Autobús	0	0	1	33,3	1	4,5
Altres	1	5,3	0	0	1	4,5
Vianant	4	21,1	1	33,3	5	22,7
Total	19	100	3	100	22	100

Nota: Cotxe inclou també taxi i furgoneta.

Taula 4.5: Nombre de col·lisions amb víctimes, persones lesionades, vehicles implicats, mesures d'exposició i indicadors segons diferents mesures d'exposició, per mode de transport. Barcelona, 2019.

	Vianant	Bicicleta	Ciclomotor	Motocicleta	Turisme	Taxi	Furgoneta	Autobús	Camió
Col·lisions (N)									
Col·lisions amb víctimes	1301	731	900	5188	5104	587	1087	548	313
Col·lisions amb víctimes en dia feiner	1078	596	712	4383	4024	439	960	467	296
Vehicles implicats (N)									
Vehicles implicats en col·lisions amb víctimes	1412	782	922	5854	6277	611	1138	559	322
Vehicles implicats en col·lisions amb víctimes en dia feiner	1157	643	731	4980	4837	458	1009	478	305
Persones lesionades (N)									
Persones lesionades o mortes	1245	571	913	5583	2085	179	208	601	40
Persones lesionades o mortes en dia feiner	1028	465	707	4640	1429	97	174	503	35
Persones lesionades o mortes en dia feiner majors de 15 anys	914	453	703	4603	1359	94	167	484	35
Persones lesionades lleus	1190	561	901	5459	2071	179	205	599	40
Persones lesionades greus	50	9	11	112	13	0	3	1	0
Persones mortes a 24 h	5	1	1	12	1	0	0	1	0
Persones mortes a 30 dies	7	1	1	15	2	0	0	1	0
Exposició (N)									
Habitants (Padró municipal a 1 de gener)	1.655.949	1.655.949	1.655.949	1.655.949	1.655.949	1.655.949	1.655.949	1.655.949	1.655.949
Veh-km anuals (dia feiner)	13.347.978	13.347.978	2.401.681	2.401.681	7.085.926	1.346.790	1.684.382	127.754	634.765
Parc de vehicles	824.801	974.994	49.209	216.737	486.403	824.801	39.311	-	16.057
Etaques de desplaçaments (dia feiner i desplaçaments de més de 5 minuts)	2.985.651	167.214	448.158	448.158	1.145.857	-	-	724.789	-
Hores en desplaçament (dia feiner i majors de 15 anys)	776.500	57.198	140.155	140.155	623.967	37.430	41.282	401.652	41.282
Indicadors (Taxa/Raó)									
Col·lisions per 10.000 hab.	7,9	4,4	5,4	31,3	30,8	3,5	6,8	3,3	1,9
Víctimes per 10.000 hab.	7,5	3,4	5,5	33,7	12,6	1,1	1,3	3,6	0,2
Vehicles implicats per 10.000 hab.	8,5	4,7	5,6	35,4	37,9	3,7	6,9	3,4	1,9
Col·lisions per 100.000 veh-km	8,1	4,5	29,6	182,5	56,8	32,6	57,0	365,5	46,6
Víctimes per 100.000 veh-km	7,7	3,5	29,4	193,2	20,2	7,2	10,3	393,7	5,5
Vehicles implicats per 100.000 veh-km	8,7	4,8	30,4	207,4	68,3	34,0	59,9	374,2	48,0
Col·lisions per 1.000 vehicles censats	1,6	0,9	18,3	23,9	10,5	0,7	23,7	-	19,5
Víctimes per 1.000 vehicles censats	1,5	0,7	18,6	25,8	4,3	0,2	5,3	-	2,5
Vehicles implicats per 1.000 vehicles censats	1,7	0,9	18,7	27,0	12,9	0,7	28,9	-	20,1
Col·lisions (dia feiner) per 1.000.000 etapes de desplaçament	1,5	14,5	6,5	39,9	14,3	-	-	2,6	-
Víctimes (dia feiner) per 1.000.000 etapes de desplaçament	1,4	11,4	6,4	42,3	5,1	-	-	2,8	-
Vehicles implicats (dia feiner) per 1.000.000 etapes de desplaçament	1,6	15,7	6,7	45,4	17,2	-	-	2,7	-
Col·lisions (dia feiner) per 1.000.000 hores en desplaçament	5,7	42,5	20,7	127,6	26,3	47,9	94,9	4,7	29,3
Víctimes (dia feiner i majors 15 anys) per 1.000.000 hores en desplaçament	4,8	32,3	20,5	134,0	8,9	10,3	16,5	4,9	3,5
Vehicles implicats (dia feiner) per 1.000.000 hores en desplaçament	6,1	45,9	21,3	145,0	31,6	49,9	99,8	4,9	30,2

Nota: Les persones lesionades inclouen les persones mortes.

Taula 4.6: Percentatge de col·lisions, vehicles implicats i persones lesionades segons mode de transport. Barcelona, 2019.

	Vianant %	Bicicleta %	Ciclomotor %	Motocicleta %	Turisme %	Taxi %	Furgoneta %	Autobús %	Camió %
Col·lisions amb víctimes	14,1	7,9	9,7	56,1	55,1	6,3	11,7	5,9	3,4
Vehicles implicats	8,0	4,4	5,2	33,0	35,4	3,4	6,4	3,2	1,8
Persones lesionades									
Lesionades o mortes	10,5	4,8	7,7	47,1	17,6	1,5	1,8	5,1	0,3
Lesionades greus	24,8	4,5	5,4	55,4	6,4	0,0	1,5	0,5	0,0
Mortes a 30 dies	25,0	3,6	3,6	53,6	7,1	0,0	0,0	3,6	0,0

Nota: Les persones lesionades inclouen les persones mortes.

Taula 4.7: Risc Relatiu de col·lisió amb víctimes, de lesió i de veure's implicat en una col·lisió, per cada mode de transport respecte a turisme. Barcelona, 2019.

	Vianant RR	Bicicleta RR	Ciclomotor RR	Motocicleta RR	Turisme RR	Taxi RR	Furgoneta RR	Autobús RR	Camió RR
Col·lisions per 10.000 hab.	0,25	0,14	0,18	1,02	1,00	0,12	0,21	0,11	0,06
Víctimes per 10.000 hab.	0,60	0,27	0,44	2,68	1,00	0,09	0,10	0,29	0,02
Vehicles implicats per 10.000 hab.	0,22	0,12	0,15	0,93	1,00	0,10	0,18	0,09	0,05
Col·lisions per 100.000 veh-km	0,14	0,08	0,52	3,21	1,00	0,57	1,00	6,44	0,82
Víctimes per 100.000 veh-km	0,38	0,17	1,46	9,58	1,00	0,36	0,51	19,52	0,27
Vehicles implicats per 100.000 veh-km	0,13	0,07	0,45	3,04	1,00	0,50	0,88	5,48	0,00
Col·lisions per 1.000 vehicles censats	0,15	0,07	1,74	2,28	1,00	0,00	2,64	-	1,86
Víctimes per 1.000 vehicles censats	0,35	0,14	4,33	6,01	1,00	0,00	1,23	-	0,58
Vehicles implicats per 1.000 vehicles censats	0,13	0,06	1,45	2,09	1,00	0,00	2,24	-	1,55
Col·lisions (dia feiner) per 1.000.000 etapes de desplaçament	0,10	1,01	0,45	2,78	1,00	-	-	0,18	-
Víctimes (dia feiner) per 1.000.000 etapes de desplaçament	0,28	2,23	1,26	8,30	1,00	-	-	0,56	-
Vehicles implicats (dia feiner) per 1.000.000 etapes de desplaçament	0,09	0,91	0,39	2,63	1,00	-	-	0,16	-
Col·lisions (dia feiner) per 1.000.000 hores en desplaçament	0,22	1,62	0,79	4,85	1,00	1,82	3,61	0,18	1,11
Víctimes (dia feiner i majors 15 anys) per 1.000.000 hores en desplaçament	0,54	3,64	2,30	15,08	1,00	1,15	1,86	0,55	0,39
Vehicles implicats (dia feiner) per 1.000.000 hores en desplaçament	0,19	1,45	0,67	4,58	1,00	1,58	3,15	0,15	0,00

4.3 Persones lesionades per trànsit segons barri

Taula 4.8: Nombre de persones lesionades per trànsit, global i en dies laborables, quilòmetres de via, vehicles-km recorreguts, concentració (per 100m de via) i raó (per 10 milions de veh-km recorreguts) de persones lesionades, segons barri. Barcelona, 2019

Barri	Les	Km	Conc	Lab	Veh-km	Raó
1 El Raval	144	22,5	64,0	114	23,1	49,4
2 El Barri Gòtic	99	16,5	60,1	79	75,3	10,5
3 La Barceloneta	187	22,2	84,1	137	35,8	38,3
4 Sant Pere, Santa Caterina i la Ribera	147	17,0	86,6	115	27,9	41,2
5 El Fort Pienc	386	17,2	225,1	296	57,7	51,3
6 La Sagrada Família	461	17,8	258,6	391	62,6	62,5
7 La Dreta de l'Eixample	1.429	44,7	319,4	1.126	174,6	64,5
8 L'Antiga Esquerra de l'Eixample	660	21,8	302,6	515	99,2	51,9
9 la Nova Esquerra de l'Eixample	445	22,6	196,7	345	57,0	60,5
10 Sant Antoni	224	15,9	140,6	176	49,8	35,3
11 El Poblenec	336	54,5	61,6	253	76,5	33,1
12 La Marina del Prat Vermell	339	115,6	29,3	287	279,9	10,3
13 La Marina del Port	92	18,6	49,6	68	28,5	23,9
14 La Font de la Guatlla	54	6,4	84,4	41	7,0	58,9
15 Hostafrancs	142	10,1	140,1	116	19,5	59,5
16 La Bordeta	149	13,7	109,0	130	40,1	32,4
17 Sants-Badal	62	10,3	60,3	50	10,4	48,1
18 Sants	215	27,4	78,6	182	43,1	42,2
19 Les Corts	361	33,5	107,8	311	94,1	33,1
20 La Maternitat i Sant Ramón	215	27,5	78,1	163	70,1	23,3
21 Pedralbes	273	41,7	65,4	215	141,6	15,2
22 Vallvidrera, el Tibidabo i les Planes	12	43,4	2,8	9	56,8	1,6
23 Sarrià	227	42,2	53,8	188	103,6	18,1
24 Les Tres Torres	131	16,7	78,7	108	33,5	32,2
25 Sant Gervasi-La Bonanova	251	36,6	68,5	218	105,3	20,7
26 Sant Gervasi-Galvany	458	35,3	129,7	359	80,3	44,7
27 El Putxet i el Farró	132	17,8	74,3	105	28,6	36,7
28 Vallcarca i els Penitents	132	23,4	56,4	100	71,9	13,9
29 El Coll	30	5,9	50,6	24	6,1	39,1
30 La Salut	85	11,3	74,9	67	20,7	32,3
31 La Vila de Gràcia	152	32,8	46,3	121	30,3	40,0
32 El Camp d'en Grassot i Gràcia Nova	142	14,6	97,3	119	24,5	48,5
33 El Baix Guinardó	127	10,1	126,0	102	23,1	44,2
34 Can Baró	15	6,4	23,4	11	3,1	36,0
35 El Guinardó	121	23,1	52,3	110	27,6	39,9
36 La Font d'en Fargues	15	13,0	11,6	15	8,7	17,2
37 El Carmel	109	22,0	49,5	88	37,6	23,4

Les: Nombre de persones lesionades o mortes; Km: Quilòmetres de via; Conc: Concentració, nombre de persones lesionades o mortes per 100m de via; Lab: Nombre de persones lesionades o mortes en dies laborables; Veh-Km: Nombre de km recorreguts pels vehicles a motor en dies laborables; Raó: Nombre de persones lesionades o mortes en dies laborables per 10 milions de vehicles-km recorreguts.

(Continuació taula 4.8) Nombre de persones lesionades per trànsit, global i en dies laborables, quilòmetres de via, vehicles-km recorreguts, concentració (per 100m de via) i raó (per 10 milions de veh-km recorreguts) de persones lesionades, segons barri. Barcelona, 2019

	Barri	Les	Km	Conc	Lab	Veh-km	Raó
38	La Teixonera	34	8,1	41,8	30	6,8	44,4
39	Sant Genís dels Agudells	55	14,8	37,1	46	42,2	10,9
40	Montbau	72	9,3	77,8	59	41,3	14,3
41	La Vall d'Hebron	73	12,0	60,9	59	66,5	8,9
42	La Clota	10	3,2	30,9	9	4,1	21,9
43	Horta	144	38,0	37,9	123	57,3	21,4
44	Vilapicina i la Torre Llobeta	68	13,6	50,2	50	23,7	21,1
45	Porta	103	17,0	60,7	89	30,3	29,4
46	El Turó de la Peira	29	5,8	50,2	18	4,0	45,2
47	Can Peguera	7	4,3	16,3	5	0,9	56,0
48	La Guineueta	51	7,8	65,3	32	14,7	21,8
49	Canyelles	56	8,0	70,0	52	33,6	15,5
50	Les Roquetes	62	13,2	47,1	40	49,1	8,1
51	Verdun	15	5,7	26,2	13	3,7	35,3
52	La Prosperitat	99	16,9	58,5	77	42,8	18,0
53	La Trinitat Nova	86	9,7	88,5	66	28,1	23,5
54	Torre Baró	15	17,3	8,7	13	36,6	3,6
55	Ciutat Meridiana	8	4,5	17,6	6	1,1	52,4
56	Vallbona	6	11,8	5,1	5	35,9	1,4
57	La Trinitat Vella	106	28,0	37,8	86	149,2	5,8
58	Baró de Viver	36	5,4	67,2	24	16,3	14,7
59	El Bon Pastor	203	28,0	72,6	160	92,6	17,3
60	Sant Andreu	190	38,7	49,1	157	52,8	29,7
61	La Sagrera	106	14,2	74,6	80	34,4	23,3
62	El Congrés i els Indians	62	9,4	65,9	53	9,1	57,9
63	Navas	90	9,0	100,5	76	23,0	33,0
64	El Camp de l'Arpa del Clot	159	16,5	96,6	130	33,4	38,9
65	El Clot	183	15,1	121,3	136	36,8	37,0
66	El Parc i la Llacuna del Poblenou	169	18,9	89,3	137	39,9	34,3
67	La Vila Olímpica del Poblenou	151	15,0	100,7	121	51,2	23,6
68	El Poblenou	203	35,1	57,9	146	82,6	17,7
69	Diagonal Mar i el Front Marítim del Poblenou	155	16,3	95,1	118	34,4	34,3
70	El Besós i el Maresme	86	17,8	48,4	67	38,8	17,3
71	Provençals del Poblenou	171	22,5	75,9	131	56,2	23,3
72	Sant Martí de Provençals	124	16,9	73,3	94	35,8	26,3
73	La Verneda i la Pau	101	22,6	44,6	85	25,8	32,9
	Barcelona	11.847	1.482,6	79,9	9.447	3.470,5	27,2

Les: Nombre de persones lesionades o mortes; Km: Quilòmetres de via; Conc: Concentració, nombre de persones lesionades o mortes per 100m de via; Lab: Nombre de persones lesionades o mortes en dies laborables; Veh-Km: Nombre de km recorreguts pels vehicles a motor en dies laborables; Raó: Nombre de persones lesionades o mortes en dies laborables per 10 milions de vehicles-km recorreguts.

Taula 4.9: Nombre i concentració (per 100m de via) de persones lesionades per trànsit en funció del mode de transport, segons barri. Barcelona, 2019

Barri	Persones lesionades (N)			Concentració				
	Vianant	Bicicleta	Ciclo-Moto	Turisme	Vianant	Bicicleta	Ciclo-Moto	Turisme
1 El Raval	48	14	59	11	21,3	6,2	26,2	4,9
2 El Barri Gòtic	18	14	41	9	10,9	8,5	24,9	5,5
3 La Barceloneta	17	12	90	31	7,6	5,4	40,5	13,9
4 Sant Pere, Santa Caterina i la Ribera	28	22	65	16	16,5	13,0	38,3	9,4
5 El Fort Pienc	25	30	230	38	14,6	17,5	134,1	22,2
6 La Sagrada Família	43	23	307	32	24,1	12,9	172,2	17,9
7 La Dreta de l'Eixample	147	95	933	100	32,9	21,2	208,5	22,4
8 L'Antiga Esquerra de l'Eixample	50	17	460	38	22,9	7,8	210,9	17,4
9 la Nova Esquerra de l'Eixample	40	28	285	56	17,7	12,4	126,0	24,8
10 Sant Antoni	40	20	112	15	25,1	12,6	70,3	9,4
11 El Poblenec	38	14	144	78	7,0	2,6	26,4	14,3
12 La Marina del Prat Vermell	15	4	144	127	1,3	0,3	12,5	11,0
13 La Marina del Port	9	6	48	14	4,8	3,2	25,9	7,5
14 La Font de la Guatlla	6	2	19	18	9,4	3,1	29,7	28,1
15 Hostafrancs	27	13	63	13	26,6	12,8	62,2	12,8
16 La Bordeta	13	11	86	21	9,5	8,0	62,9	15,4
17 Sants-Badal	8	2	28	15	7,8	1,9	27,2	14,6
18 Sants	42	12	103	24	15,3	4,4	37,6	8,8
19 Les Corts	34	15	188	62	10,2	4,5	56,1	18,5
20 La Maternitat i Sant Ramon	22	4	116	61	8,0	1,5	42,1	22,2
21 Pedralbes	13	8	125	101	3,1	1,9	30,0	24,2
22 Vallvidrera, el Tibidabo i les Planes	2	2	4	3	0,5	0,5	0,9	0,7
23 Sarrà	25	6	112	73	5,9	1,4	26,5	17,3
24 Les Tres Torres	11	1	99	14	6,6	0,6	59,4	8,4
25 Sant Gervasi-La Bonanova	24	6	139	65	6,6	1,6	38,0	17,7
26 Sant Gervasi-Galvany	45	12	299	54	12,7	3,4	84,6	15,3
27 El Putxet i el Farró	12	0	80	26	6,8	0,0	45,0	14,6
28 Vallcarca i els Penitents	5	4	81	27	2,1	1,7	34,6	11,5
29 El Coll	2	0	21	1	3,4	0,0	35,4	1,7
30 La Salut	16	0	41	20	14,1	0,0	36,1	17,6
31 La Vila de Gràcia	20	6	101	13	6,1	1,8	30,7	4,0
32 El Camp d'en Grassot i Gràcia Nova	15	6	99	10	10,3	4,1	67,9	6,9
33 El Baix Guinardó	14	2	83	16	13,9	2,0	82,4	15,9
34 Can Baró	3	0	10	1	4,7	0,0	15,6	1,6
35 El Guinardó	13	4	75	6	5,6	1,7	32,4	2,6
36 La Font d'en Fargues	4	2	7	1	3,1	1,5	5,4	0,8
37 El Carmel	25	3	58	15	11,4	1,4	26,3	6,8

Ciclo-Moto: Ciclomotor o motocicleta; Concentració: Nombre de persones lesionades o mortes per 100m de via.

(Continuació taula 4.9) Nombre i concentració (per 100m de via) de persones lesionades per trànsit en funció del mode de transport, segons barri. Barcelona, 2019

Barri	Persones lesionades (N)				Concentració			
	Vianant	Bicicleta	Ciclo-Moto	Turisme	Vianant	Bicicleta	Ciclo-Moto	Turisme
38 La Teixonera	9	0	13	6	11,1	0,0	16,0	7,4
39 Sant Genís dels Agudells	3	3	22	21	2,0	2,0	14,8	14,2
40 Montbau	7	1	35	24	7,6	1,1	37,8	25,9
41 La Vall d'Hebron	3	0	43	23	2,5	0,0	35,9	19,2
42 La Clota	0	0	7	3	0,0	0,0	21,6	9,3
43 Horta	18	1	78	32	4,7	0,3	20,5	8,4
44 Vilapicina i la Torre Llobeta	10	2	31	5	7,4	1,5	22,9	3,7
45 Porta	15	4	52	20	8,8	2,4	30,6	11,8
46 El Turó de la Peira	5	1	19	2	8,6	1,7	32,9	3,5
47 Can Peguera	4	0	3	0	9,3	0,0	7,0	0,0
48 La Guineueta	12	0	10	14	15,4	0,0	12,8	17,9
49 Canyelles	4	1	26	18	5,0	1,3	32,5	22,5
50 Les Roquetes	3	0	25	31	2,3	0,0	19,0	23,5
51 Verdun	1	0	8	4	1,7	0,0	14,0	7,0
52 La Prosperitat	14	2	39	33	8,3	1,2	23,1	19,5
53 La Trinitat Nova	10	1	31	41	10,3	1,0	31,9	42,2
54 Torre Baró	0	1	3	6	0,0	0,6	1,7	3,5
55 Ciutat Meridiana	1	0	3	3	2,2	0,0	6,6	6,6
56 Vallbona	1	0	3	2	0,8	0,0	2,5	1,7
57 La Trinitat Vella	4	0	42	47	1,4	0,0	15,0	16,8
58 Baró de Viver	1	0	10	24	1,9	0,0	18,7	44,8
59 El Bon Pastor	16	4	80	68	5,7	1,4	28,6	24,3
60 Sant Andreu	25	7	76	57	6,5	1,8	19,7	14,7
61 La Sagrera	18	6	49	16	12,7	4,2	34,5	11,3
62 El Congrés i els Indians	12	4	35	4	12,8	4,3	37,2	4,3
63 Navas	12	8	52	7	13,4	8,9	58,1	7,8
64 El Camp de l'Arpa del Clot	16	8	112	10	9,7	4,9	68,0	6,1
65 El Clot	14	11	94	40	9,3	7,3	62,3	26,5
66 El Parc i la Llacuna del Poblenou	15	20	87	25	7,9	10,6	46,0	13,2
67 La Vila Olímpica del Poblenou	10	7	77	37	6,7	4,7	51,3	24,7
68 El Poblenou	19	12	85	60	5,4	3,4	24,2	17,1
69 Diagonal Mar i el Front Marítim del Poblenou	8	7	47	64	4,9	4,3	28,8	39,3
70 El Besós i el Maresme	3	5	38	26	1,7	2,8	21,4	14,6
71 Provençals del Poblenou	12	16	94	26	5,3	7,1	41,7	11,5
72 Sant Martí de Provençals	10	8	55	33	5,9	4,7	32,5	19,5
73 La Verneda i la Pau	9	9	44	28	4,0	4,0	19,4	12,4
Barcelona	1.234	629	6.853	2.359	8,4	3,8	43,7	14,1

Ciclo-Moto: Ciclomotor o motocicleta; Concentració: Nombre de persones lesionades o mortes per 100m de via.

Taula 4.10: Nombre de persones lesionades per trànsit en dies laborables i raó per 10 milions de vehicles-km recorreguts, en funció del mode de transport, segons barri. Barcelona, 2019

Barri	Persones lesionades en dies laborables (N)						Raó segons veh-km					
	Vianant	Bicicleta	Ciclo-Moto	Turisme	Vianant	Bicicleta	Ciclo-Moto	Turisme	Vianant	Bicicleta	Ciclo-Moto	Turisme
	1 El Raval	42	9	44	11	18,2	3,9	19,1	4,8			
2 El Barri Gòtic	14	9	32	8	1,9	1,2	4,2	1,1				
3 La Barceloneta	9	10	65	22	2,5	2,8	18,2	6,2				
4 Sant Pere, Santa Caterina i la Ribera	22	18	50	11	7,9	6,5	17,9	3,9				
5 El Fort Pienc	20	22	174	23	3,5	3,8	30,1	4,0				
6 La Sagrada Família	35	19	280	16	5,6	3,0	44,7	2,6				
7 La Dreta de l'Eixample	117	85	749	63	6,7	4,9	42,9	3,6				
8 L'Antiga Esquerra de l'Eixample	41	16	365	23	4,1	1,6	36,8	2,3				
9 la Nova Esquerra de l'Eixample	32	19	234	37	5,6	3,3	41,0	6,5				
10 Sant Antoni	37	18	84	5	7,4	3,6	16,9	1,0				
11 El Poblenec	29	9	114	47	3,8	1,2	14,9	6,1				
12 La Marina del Prat Vermell	15	3	132	98	0,5	0,1	4,7	3,5				
13 La Marina del Port	6	4	39	6	2,1	1,4	13,7	2,1				
14 La Font de la Guatlla	5	2	13	14	7,2	2,9	18,7	20,1				
15 Hostafrancs	23	12	49	8	11,8	6,2	25,2	4,1				
16 La Bordeta	12	11	74	17	3,0	2,7	18,4	4,2				
17 Sants-Badal	7	2	23	12	6,7	1,9	22,1	11,6				
18 Sants	37	11	87	22	8,6	2,6	20,2	5,1				
19 Les Corts	30	12	167	54	3,2	1,3	17,8	5,7				
20 La Maternitat i Sant Ramon	16	4	96	35	2,3	0,6	13,7	5,0				
21 Pedralbes	12	8	111	66	0,8	0,6	7,8	4,7				
22 Vallvidrera, el Tibidabo i les Planes	2	1	3	2	0,4	0,2	0,5	0,4				
23 Sarrà	23	6	102	53	2,2	0,6	9,8	5,1				
24 Les Tres Torres	7	1	84	11	2,1	0,3	25,0	3,3				
25 Sant Gervasi-La Bonanova	23	3	127	48	2,2	0,3	12,1	4,6				
26 Sant Gervasi-Galvany	36	10	241	32	4,5	1,2	30,0	4,0				
27 El Putxet i el Farró	10	0	68	16	3,5	0,0	23,8	5,6				
28 Vallcarca i els Penitents	3	2	65	19	0,4	0,3	9,0	2,6				
29 El Coll	2	0	17	0	3,3	0,0	27,7	0,0				
30 La Salut	12	0	35	12	5,8	0,0	16,9	5,8				
31 La Vila de Gràcia	16	5	85	4	5,3	1,7	28,1	1,3				
32 El Camp d'en Grassot i Gràcia Nova	11	4	85	9	4,5	1,6	34,7	3,7				
33 El Baix Guinardó	14	2	68	8	6,1	0,9	29,5	3,5				
34 Can Baró	2	0	8	1	6,5	0,0	26,2	3,3				
35 El Guinardó	12	3	69	4	4,4	1,1	25,0	1,5				
36 La Font d'en Fargues	4	2	7	1	4,6	2,3	8,0	1,1				
37 El Carmel	18	3	49	13	4,8	0,8	13,0	3,5				

Ciclo-Moto: Ciclomotor o motocicleta; Raó segons veh-km: nombre de persones lesionades o mortes en dies laborables per 10 milions de vehicles-km recorreguts.

(Continuació taula 4.10) Nombre de persones lesionades per trànsit en dies laborables i raó per 10 milions de vehicles-km recorreguts, en funció del mode de transport, segons barri. Barcelona, 2019

Barri	Persones lesionades en dies laborables (N)						Raó segons veh-km			
	Vianant		Bicicleta		Turisme		Vianant	Bicicleta	Ciclo-Moto	Turisme
38 La Teixonera	9	0	12	4	13,3	0,0	17,8	5,9		
39 Sant Genís dels Agudells	3	2	16	20	0,7	0,5	3,8	4,7		
40 Montbau	7	1	31	15	1,7	0,2	7,5	3,6		
41 La Vall d'Hebron	3	0	33	19	0,5	0,0	5,0	2,9		
42 La Clota	0	0	6	3	0,0	0,0	14,6	7,3		
43 Horta	17	1	68	26	3,0	0,2	11,9	4,5		
44 Vilapicina i la Torre Llobeta	9	1	23	2	3,8	0,4	9,7	0,8		
45 Porta	14	4	42	17	4,6	1,3	13,9	5,6		
46 El Turó de la Peira	4	1	12	1	10,1	2,5	30,2	2,5		
47 Can Peguera	4	0	1	0	44,8	0,0	11,2	0,0		
48 La Guineueta	10	0	7	7	6,8	0,0	4,8	4,8		
49 Canyelles	4	1	25	16	1,2	0,3	7,4	4,8		
50 Les Roquetes	2	0	19	16	0,4	0,0	3,9	3,3		
51 Verdun	1	0	7	3	2,7	0,0	19,0	8,2		
52 La Prosperitat	10	2	31	25	2,3	0,5	7,2	5,8		
53 La Trinitat Nova	8	1	24	30	2,8	0,4	8,5	10,7		
54 Torre Baró	0	0	3	6	0,0	0,0	0,8	1,6		
55 Ciutat Meridiana	1	0	2	2	8,7	0,0	17,5	17,5		
56 Vallbona	1	0	2	2	0,3	0,0	0,6	0,6		
57 La Trinitat Vella	3	0	36	34	0,2	0,0	2,4	2,3		
58 Baró de Viver	1	0	9	14	0,6	0,0	5,5	8,6		
59 El Bon Pastor	11	4	61	50	1,2	0,4	6,6	5,4		
60 Sant Andreu	24	5	71	35	4,5	0,9	13,4	6,6		
61 La Sagrera	12	5	41	8	3,5	1,5	11,9	2,3		
62 El Congrés i els Indians	11	4	28	4	12,0	4,4	30,6	4,4		
63 Navas	12	5	43	5	5,2	2,2	18,7	2,2		
64 El Camp de l'Arpa del Clot	12	6	93	7	3,6	1,8	27,8	2,1		
65 El Clot	13	10	73	22	3,5	2,7	19,9	6,0		
66 El Parc i la Llacuna del Poblenou	12	16	76	19	3,0	4,0	19,0	4,8		
67 La Vila Olímpica del Poblenou	6	4	62	30	1,2	0,8	12,1	5,9		
68 El Poblenou	13	9	67	35	1,6	1,1	8,1	4,2		
69 Diagonal Mar i el Front Marítim del Poblenou	6	4	40	45	1,7	1,2	11,6	13,1		
70 El Besòs i el Maresme	3	5	33	15	0,8	1,3	8,5	3,9		
71 Provençals del Poblenou	9	15	66	19	1,6	2,7	11,7	3,4		
72 Sant Martí de Provençals	8	6	44	18	2,2	1,7	12,3	5,0		
73 La Verneda i la Pau	7	7	38	24	2,7	2,7	14,7	9,3		
Barcelona	1.026	464	5.340	1.429	3,0	1,3	15,4	4,1		

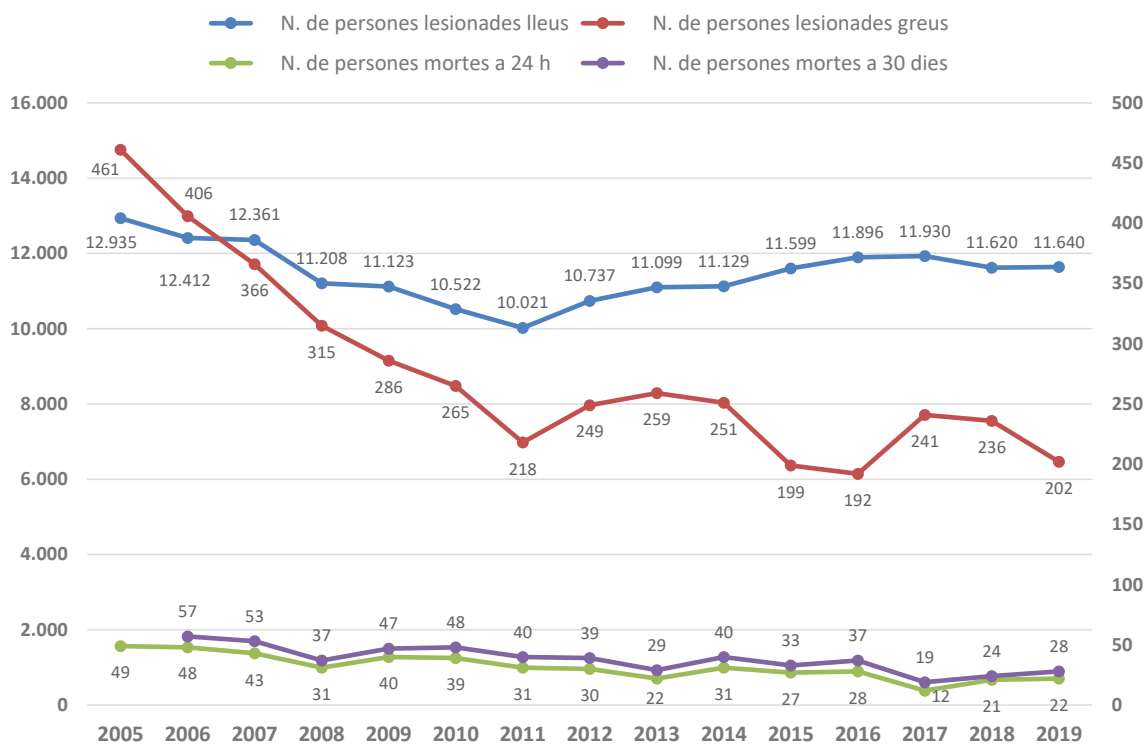
Ciclo-Moto: Ciclomotor o motocicleta; Raó segons veh-km: nombre de persones lesionades o mortes en dies laborables per 10 milions de vehicles-km recorreguts.

5

Evolució de les lesions per col·lisió de trànsit a Barcelona, 2011-2019

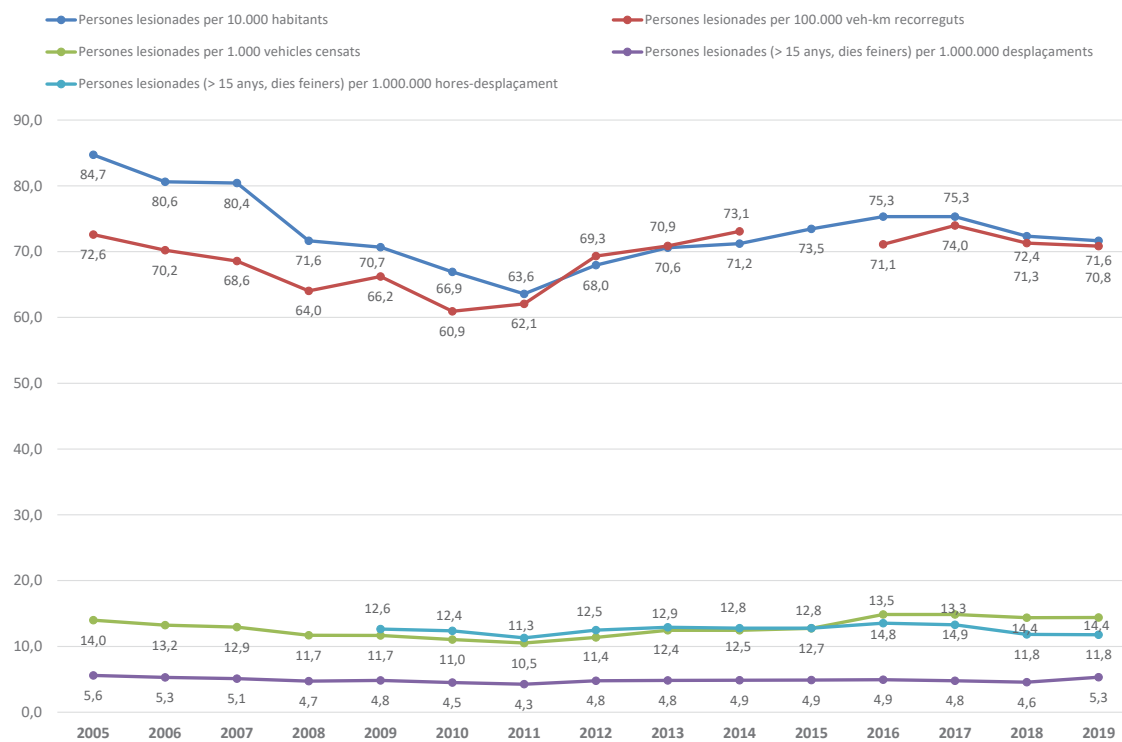
5.1 Persones lesionades segons gravetat

Figura 5.1: Persones lesionades lleus, greus o mortes. Barcelona, 2005-2019.



5.2 Indicadors de lesions per trànsit (globals)

Figura 5.2: Evolució dels indicadors de lesions per trànsit. Barcelona, 2005-2019.



Nota: Les persones lesionades inclouen les persones mortes.

Taula 5.1: Evolució del nombre de col·lisions amb víctimes, persones lesionades, vehicles implicats, mesures d'exposició i indicadors segons diferents mesures d'exposició. Barcelona, 2011-2019.

	2011	2012	2013	2014	2015	2016	2017	2018	2019	% dif 2019/18
Col·lisions (N)										
Col·lisions amb víctimes	7.911	8.352	8.596	8.766	9.098	9.345	9.434	9.188	9.255	0,7
Col·lisions amb víctimes en dia feiner	6.437	6.973	7.026	7.229	7.430	7.625	7.644	7.442	7.551	1,5
Vehicles implicats (N)										
Vehicles implicats en col·lisions amb víctimes	15.191	16.311	16.675	16.938	17.540	18.038	18.231	17.826	17.716	-0,6
Vehicles implicats en col·lisions amb víctimes en dia feiner	12.378	13.664	13.639	13.936	14.378	14.756	14.832	14.457	14.468	0,1
Persones lesionades (N)										
Persones lesionades o mortes	10.271	11.016	11.380	11.411	11.825	12.116	12.183	11.877	11.864	-0,1
Persones lesionades o mortes en dia feiner	8.167	9.013	9.093	9.180	9.471	9.702	9.649	9.409	9.457	0,5
Persones lesionades o mortes en dia feiner majors de 15 anys	7.902	8.717	8.834	8.896	9.163	9.372	9.368	9.143	9.179	0,4
Persones lesionades lleus	10.021	10.737	11.099	11.129	11.599	11.896	11.930	11.620	11.640	0,2
Persones lesionades greus	218	249	259	251	199	192	241	236	202	-14,4
Persones mortes a 24 h	31	30	22	31	27	28	12	21	22	4,8
Persones mortes a 30 dies	40	39	29	40	33	37	19	24	28	16,7
Exposició										
Habitants (Padró municipal a 1 de gener)	1.615.448	1.620.943	1.611.822	1.602.386	1.609.468	1.608.710	1.617.455	1.641.548	1.655.949	0,9
Veh-km anuals (dia feiner)	13.159.836	13.001.918	12.830.554	12.560.225	-	13.642.844	13.043.553	13.195.765	13.347.978	1,2
Parc de vehicles (canvi càlcul a partir 2013, inclòs)	976.345	968.332	914.511	916.522	928.512	816.040	820.067	827.278	824.801	-0,3
Etapas de desplaçament (dia feiner i desplaçaments de més de 5 minuts)	7.833.495	7.709.389	7.662.339	7.689.654	7.896.223	8.032.637	8.224.348	8.436.197	7.244.237	-14,1
Hores en desplaçament (dia feiner-majors de 15 anys)	2.853.819	2.854.435	2.794.755	2.839.992	2.926.215	2.826.502	2.880.017	3.155.874	3.185.027	0,9
Indicadors										
Col·lisions per 10.000 hab.	49,0	51,5	53,3	54,7	56,5	58,1	58,3	56,0	55,9	-0,1
Victimes per 10.000 hab.	63,6	68,0	70,6	71,2	73,5	75,3	75,3	72,4	71,6	-1,0
Vehicles implicats per 10.000 hab.	94,0	100,6	103,5	105,7	109,0	112,1	112,7	108,6	107,0	-1,5
Col·lisions per 100.000 veh-km	48,9	53,6	54,8	57,6	-	55,9	58,6	56,4	56,6	0,3
Victimes per 100.000 veh-km	62,1	69,3	70,9	73,1	-	71,1	74,0	71,3	70,8	-0,6
Vehicles implicats per 100.000 veh-km	94,1	105,1	106,3	111,0	-	108,2	113,7	109,6	108,4	-1,1
Col·lisions per 1.000 vehicles censats	8,1	8,6	9,4	9,6	9,8	11,5	11,5	11,1	11,2	1,0
Victimes per 1.000 vehicles censats	10,5	11,4	12,4	12,5	12,7	14,8	14,9	14,4	14,4	0,2
Vehicles implicats per 1.000 vehicles censats	15,6	16,8	18,2	18,5	18,9	22,1	22,2	21,5	21,5	-0,3
Col·lisions (dia feiner) per 1.000.000 etapes de desplaçament	3,4	3,7	3,7	3,8	3,8	3,9	3,8	3,6	4,3	18,2
Victimes (dia feiner) per 1.000.000 etapes de desplaçament	4,3	4,8	4,8	4,9	4,9	4,9	4,8	4,6	5,3	17,0
Vehicles implicats (dia feiner) per 1.000.000 etapes de desplaçament	6,4	7,2	7,3	7,4	7,4	7,5	7,4	7,0	8,2	16,5
Col·lisions (dia feiner) per 1.000.000 hores-desplaçament	9,2	10,0	10,3	10,4	10,4	11,0	10,8	9,6	9,7	0,5
Victimes (dia feiner majors 15 anys) per 1.000.000 hores-desplaçament	11,3	12,5	12,9	12,8	12,8	13,5	13,3	11,8	11,8	-0,5
Vehicles implicats (dia feiner) per 1.000.000 hores-desplaçament	17,7	19,5	19,9	20,1	20,1	21,3	21,0	18,7	18,5	-0,8

Nota: Les persones lesionades inclouen les persones mortes.

5.3 Indicadors de lesions per trànsit segons sexe

Taula 5.2: Evolució del nombre de persones lesionades, mesures d'exposició i indicadors segons diferents mesures d'exposició, segons sexe. Barcelona, 2011-2019.

HOMES	2011	2012	2013	2014	2015	2016	2017	2018	2019	% dif 2019/18
Persones lesionades (N)										
Persones lesionades o mortes	6.383	6.812	7.041	6.993	7.395	7.351	7.164	7.229	7.205	-0,3
Persones lesionades o mortes en dia feiner majors de 15 anys	4.924	5.431	5.478	5.490	5.770	5.726	5.534	5.610	5.577	-0,6
Persones lesionades lleus	6.199	6.619	6.848	6.797	7.235	7.204	7.007	7.058	7.043	-0,2
Persones lesionades greus	159	173	175	172	135	131	150	155	143	-7,7
Persones lesionades greus o mortes	183	193	193	196	160	147	157	171	162	-5,3
Persones mortes a 24 h	24	20	18	24	25	16	7	16	19	18,8
Persones mortes a 30 dies	30	24	22	30	30	24	11	19	22	15,8
Exposició (N)										
Habitants (Padró municipal a 1 de gener)	770.422	769.492	763.701	758.316	762.517	760.894	764.926	777.854	787.633	1,3
Etaques de desplaçaments (dia feiner i desplaçaments de més de 5 minuts)	3.645.322	2.989.762	3.029.952	3.188.608	3.364.728	2.964.022	2.939.734	3.342.514	3.496.193	4,6
Hores en desplaçament (dia feiner-majors de 15 anys)	1.370.550	1.317.812	1.301.211	1.399.017	1.427.148	1.387.092	1.400.525	1.550.339	1.551.193	0,1
Indicadors (Taxa/Raó)										
Víctimes per 10.000 habitants	82,9	88,5	92,2	92,2	97,0	96,6	93,7	92,9	91,5	-1,6
Víctimes (dia feiner i majors 15 anys) per 1.000.000 etapes de desplaçament	5,5	7,4	7,4	7,0	7,0	7,9	7,7	6,9	6,5	-5,0
Víctimes (dia feiner i majors 15 anys) per 1.000.000 hores en desplaçament	14,7	16,8	17,2	16,0	16,5	16,8	16,1	14,8	14,7	-0,6
DONES										
Persones lesionades (N)										
Persones lesionades o mortes	3.887	4.204	4.333	4.417	4.425	4.764	4.569	4.644	4.655	0,2
Persones lesionades o mortes en dia feiner majors de 15 anys	2.977	3.286	3.351	3.406	3.390	3.646	3.501	3.531	3.707	5,0
Persones lesionades lleus	3.821	4.118	4.245	4.331	4.359	4.691	4.484	4.558	4.593	0,8
Persones lesionades greus	59	76	84	79	64	61	80	81	59	-27,2
Persones lesionades greus o mortes	66	86	88	86	66	73	85	86	62	-27,9
Persones mortes a 24 h	7	10	4	7	2	12	5	5	3	-40,0
Persones mortes a 30 dies	10	15	7	10	3	13	7	5	6	20,0
Exposició (N)										
Habitants (Padró municipal a 1 de gener)	849.870	850.347	848.121	844.070	846.951	847.816	852.529	863.694	868.416	0,5
Etaques de desplaçaments (dia feiner i desplaçaments de més de 5 minuts)	4.309.990	3.704.148	3.657.900	3.369.323	3.460.270	3.146.361	3.150.541	3.586.404	3.748.044	4,5
Hores en desplaçament (dia feiner-majors de 15 anys)	1.483.268	1.536.622	1.493.543	1.440.974	1.499.066	1.439.409	1.479.491	1.605.535	1.633.834	1,8
Indicadors (Taxa/Raó)										
Víctimes per 10.000 habitants	45,7	49,4	51,1	52,3	52,2	56,2	53,6	53,8	53,5	-0,5
Víctimes (dia feiner i majors 15 anys) per 1.000.000 etapes de desplaçament	2,8	3,6	3,7	4,1	4,0	4,7	4,5	4,0	3,9	-2,5
Víctimes (dia feiner i majors 15 anys) per 1.000.000 hores en desplaçament	8,2	8,7	9,2	9,6	9,2	10,3	9,7	9,0	9,0	0,2

Nota: Es descompteix el sexe de 4 persones. Les persones lesionades inclouen les persones mortes.

5.4 Persones lesionades per trànsit segons districte

Taula 5.3: Nombre de persones lesionades, de vehicles-km recorreguts i de persones lesionades per 100.000 veh-km, per districte. Barcelona, 2011-2019.

	2011	2012	2013	2014	2015	2016	2017	2018	2019	% dif 19/18
Persones lesionades (N)										
Persones lesionades o mortes										
Ciutat Vella	676	690	696	678	685	622	673	688	664	-3,5
Eixample	3.081	3.331	3.583	3.620	3.799	3.969	3.778	3.776	3.765	-0,3
Sants-Montjuïc	1.009	1.168	1.186	1.215	1.224	1.309	1.305	1.153	1.352	17,3
Les Corts	736	750	827	824	805	916	899	864	803	-7,1
Sarrià-Sant gervasi	1.095	1.254	1.225	1.196	1.169	1.161	1.211	1.249	1.206	-3,4
Gràcia	519	489	512	494	523	472	514	519	485	-6,6
Horta-Guinardó	738	695	729	737	887	887	867	861	781	-9,3
Nou Barris	520	677	617	658	664	638	670	650	602	-7,4
Sant Andreu	642	732	747	729	721	698	685	720	754	4,7
Sant Martí	1.255	1.230	1.258	1.260	1.348	1.444	1.581	1.396	1.452	4,0
Exposició (N)										
Veh-km anuals en dia feiner										
Ciutat Vella	595.830	651.190	646.948	597.192	-	615.988	587.700	-	623.354	
Eixample	2.183.530	2.388.066	2.352.255	2.133.783	-	2.059.767	1.990.695	-	1.926.696	
Sants-Montjuïc	1.874.467	2.035.098	1.998.877	1.963.090	-	2.005.359	1.866.067	-	1.941.830	
Les Corts	1.095.505	1.145.769	1.122.142	1.083.884	-	1.243.893	1.186.103	-	1.175.891	
Sarrià-Sant gervasi	1.525.611	1.537.863	1.520.425	1.506.078	-	1.606.660	1.532.431	-	1.569.932	
Gràcia	524.761	533.091	524.912	531.720	-	636.042	580.233	-	595.587	
Horta-Guinardó	1.085.126	1.134.859	1.105.501	1.090.232	-	1.247.384	1.161.604	-	1.218.887	
Nou Barris	1.155.556	674.586	673.677	898.801	-	1.214.058	1.167.048	-	1.170.569	
Sant Andreu	1.473.561	1.254.540	1.241.084	1.167.881	-	1.371.519	1.358.319	-	1.452.305	
Sant Martí	1.645.888	1.646.856	1.644.734	1.587.564	-	1.637.840	1.613.353	-	1.672.926	
Indicadors (Raó)										
Persones lesionades o mortes en dia feiner per 100.000 veh-km										
Ciutat Vella	4,6	4,3	4,4	4,6	-	4,1	4,7	-	4,7	
Eixample	5,8	5,7	6,2	6,9	-	7,9	7,7	-	7,7	
Sants-Montjuïc	2,2	2,3	2,4	2,5	-	2,7	2,9	-	2,9	
Les Corts	2,7	2,7	3,0	3,1	-	3,0	3,1	-	3,1	
Sarrià-Sant gervasi	2,9	3,3	3,3	3,2	-	2,9	3,2	-	3,2	
Gràcia	4,0	3,7	4,0	3,8	-	3,0	3,6	-	3,6	
Horta-Guinardó	2,8	2,5	2,7	2,8	-	2,9	3,0	-	3,0	
Nou Barris	1,8	4,1	3,7	3,0	-	2,1	2,3	-	2,3	
Sant Andreu	1,8	2,4	2,5	2,5	-	2,1	2,1	-	2,1	
Sant Martí	3,1	3,0	3,1	3,2	-	3,6	4,0	-	4,0	

5.5 Indicadors de lesions per trànsit segons barri

Taula 5.4: Evolució del nombre de persones lesionades segons barri. Barcelona, 2009-2019.

Barri	Nom barri	2009	2010	2011	2012	2013	2014	2015	2016	2017	2018	2019	% dif 19/18
1	El Raval	177	142	163	152	147	142	155	131	123	128	144	12,5
2	El Barri Gòtic	147	105	121	151	150	139	153	121	167	161	99	-38,5
3	La Barceloneta	162	153	163	159	162	140	152	160	179	181	187	3,3
4	Sant Pere, Santa Caterina i la Ribera	154	116	153	148	142	151	137	121	137	138	147	6,5
5	El Fort Pienc	302	286	269	294	324	335	330	350	318	340	386	13,5
6	La Sagrada Família	370	371	305	347	343	432	430	448	485	480	461	-4,0
7	La Dreta de l'Eixample	1.229	1.216	1.182	1.260	1.433	1.399	1.478	1.497	1.403	1.418	1.429	0,8
8	L'Antiga Esquerra de l'Eixample	622	588	512	580	607	655	634	724	679	623	660	5,9
9	la Nova Esquerra de l'Eixample	425	385	376	430	435	395	508	505	452	495	445	-10,1
10	Sant Antoni	306	260	265	289	287	284	286	296	285	268	224	-16,4
11	El Poblesec	317	275	287	364	369	305	291	346	348	321	336	4,7
12	La Marina del Prat Vermell	227	214	235	237	273	269	307	337	312	286	339	18,5
13	La Marina del Port	90	110	87	100	84	131	114	117	106	79	92	16,5
14	La Font de la Guatlla	50	73	42	50	53	42	64	52	54	50	54	8,0
15	Hostafrancs	112	86	81	124	111	119	147	123	134	146	142	-2,7
16	La Bordeta	101	100	84	116	138	120	113	121	126	107	149	39,3
17	Sants-Badal	73	57	76	66	67	99	73	56	75	65	62	-4,6
18	Sants	191	174	169	171	165	176	146	204	212	189	215	13,8
19	Les Corts	330	320	311	323	371	368	400	397	408	379	361	-4,7
20	La Maternitat i Sant Ramon	227	258	203	205	253	253	223	253	236	224	215	-4,0
21	Pedralbes	197	224	239	208	220	214	223	273	255	259	273	5,4
22	Vallvidrera, el Tibidabo i les Planes	25	30	17	33	21	33	32	23	31	26	12	-53,8
23	Sarrià	178	190	181	186	202	219	211	185	218	187	227	21,4
24	Les Tres Torres	126	152	153	170	149	125	146	181	178	163	131	-19,6
25	Sant Gervasi-La Bonanova	305	269	263	277	291	291	235	273	261	319	251	-21,3
26	Sant Gervasi-Galvany	421	437	398	472	457	418	448	411	411	438	458	4,6
27	El Putxet i el Farró	109	118	124	128	134	127	120	127	133	151	132	-12,6
28	Vallcarca i els Penitents	145	149	152	133	139	120	158	146	171	145	132	-9,0
29	El Coll	7	9	15	18	10	13	14	16	24	16	30	87,5
30	La Salut	97	94	84	77	65	82	68	64	73	76	85	11,8
31	La Vila de Gràcia	237	213	188	195	210	173	204	170	181	172	152	-11,6
32	El Camp d'en Grassot i Gràcia Nova	175	121	125	117	115	141	134	139	142	131	142	8,4
33	El Baix Guinardó	150	150	116	106	121	102	117	121	124	106	127	19,8
34	Can Baró	20	24	23	9	16	18	16	16	6	10	15	50,0
35	El Guinardó	152	146	140	116	112	139	144	137	114	117	121	3,4
36	La Font d'en Fargues	31	31	34	21	18	20	38	25	44	25	15	-40,0
37	El Carmel	101	110	89	72	91	98	116	106	95	119	109	-8,4
38	La Teixonera	39	34	42	37	22	39	31	36	52	20	34	70,0
39	Sant Genís dels Agudells	80	67	35	40	51	37	59	62	53	63	55	-12,7
40	Montbau	48	57	48	41	52	36	43	86	73	100	72	-28,0
41	La Vall d'Hebron	74	86	66	76	74	72	97	86	80	88	73	-17,0
42	La Clota	14	7	6	14	12	9	13	9	9	9	10	11,1
43	Horta	168	156	144	146	137	140	177	169	179	180	144	-20,0
44	Vilapicina i la Torre Llobeta	120	90	87	108	90	106	68	83	96	93	68	-26,9
45	Porta	155	130	102	130	129	114	125	94	126	110	103	-6,4
46	El Turó de la Peira	18	20	16	27	26	40	20	27	21	34	29	-14,7
47	Can Peguera	17	14	8	19	2	11	7	6	13	8	7	-12,5
48	La Guineueta	62	50	35	41	46	40	54	62	78	50	51	2,0
49	Canyelles	56	49	39	31	59	44	72	50	53	57	56	-1,8
50	Les Roquetes	48	53	50	40	63	58	69	53	63	57	62	8,8
51	Verdun	31	32	24	30	20	30	26	23	14	23	15	-34,8
52	La Prosperitat	100	81	65	107	92	94	103	112	100	116	99	-14,7
53	La Trinitat Nova	38	47	54	84	73	104	93	90	102	87	86	-1,1
54	Torre Baró	23	16	6	10	8	25	15	16	7	9	15	66,7
55	Ciutat Meridiana	20	11	11	12	7	7	6	4	2	6	8	33,3
56	Vallbona	7	11	13	13	5	1	7	13	7	7	6	-14,3
57	La Trinitat Vella	136	78	98	142	126	131	106	98	111	126	106	-15,9
58	Baró de Viver	18	28	17	37	21	28	26	11	46	31	36	16,1
59	El Bon Pastor	169	122	156	139	183	181	149	184	151	175	203	16,0
60	Sant Andreu	197	181	164	219	224	171	198	178	207	204	190	-6,9
61	La Sagrera	126	106	97	118	86	112	112	108	89	98	106	8,2
62	El Congrés i els Indians	50	59	50	52	52	61	59	60	38	46	62	34,8
63	Navas	69	88	72	65	77	66	96	84	67	78	90	15,4
64	El Camp de l'Arpa del Clot	207	180	170	156	169	160	182	182	189	177	159	-10,2
65	El Clot	146	138	110	157	108	164	157	162	180	160	183	14,4
66	El Parc i la Llacuna del Poblenou	181	202	188	169	170	204	167	214	216	162	169	4,3
67	La Vila Olímpica del Poblenou	139	161	146	128	139	141	134	160	136	158	151	-4,4
68	El Poblenou	166	148	135	114	147	143	195	179	169	172	203	18,0
69	Diagonal Mar i el Front Marítim del Poblenou	133	129	137	140	140	155	170	168	192	161	155	-3,7
70	El Besós i el Maresme	83	80	66	81	85	75	69	70	104	61	86	41,0
71	Provençals del Poblenou	186	145	143	164	168	143	161	166	220	204	171	-16,2
72	Sant Martí de Provençals	102	107	120	95	106	103	111	104	117	100	124	24,0
73	La Verneda i la Pau	122	95	108	89	106	58	83	115	96	83	101	21,7

Nota: Les persones lesionades inclouen les persones mortes.

5.6 Indicators de lesions per trànsit segons mode de transport

5.6.1 Vianant

Taula 5.5: Evolució del nombre de col·lisions amb implicació de VIANANT, persones lesionades com a vianants i indicadors segons diferents mesures d'exposició. Barcelona, 2011-2019.

	2011	2012	2013	2014	2015	2016	2017	2018	2019	% dif 2019/18
Col·lisions (N)										
Col·lisions amb víctimes	1.202	1.210	1.196	1.223	1.303	1.308	1.280	1.195	1.301	8,9
Col·lisions amb víctimes en dia feiner	999	1.007	1.011	1.028	1.066	1.064	1.013	979	1.078	10,1
Vehicles implicats (N)										
Vehicles implicats en col·lisions amb víctimes	1.297	1.314	1.296	1.305	1.407	1.444	1.397	1.328	1.412	6,3
Vehicles implicats en col·lisions amb víctimes en dia feiner	1.070	1.091	1.086	1.097	1.140	1.169	1.096	1.078	1.157	7,3
Persones lesionades (N)										
Persones lesionades o mortes	1.211	1.175	1.149	1.179	1.254	1.271	1.234	1.156	1.245	7,7
Persones lesionades o mortes en dia feiner	997	975	955	992	1.021	1.024	978	938	1.028	9,6
Persones lesionades o mortes en dia feiner majors de 15 anys	864	846	839	851	884	892	867	833	914	9,7
Persones lesionades lleus	1.135	1.099	1.075	1.096	1.183	1.191	1.162	1.092	1.190	9,0
Persones lesionades greus	63	64	64	73	65	64	67	56	50	-10,7
Persones mortes a 24 h	13	12	10	10	6	16	5	8	5	-37,5
Persones mortes a 30 dies	18	18	13	14	10	22	8	10	7	-30,0
Exposició (N)										
Habitants (Padró municipal a 1 de gener)	1.615.448	1.620.943	1.611.822	1.602.386	1.609.468	1.608.710	1.617.455	1.641.548	1.655.949	0,9
Veh-km anuals (dia feiner)	13.159.836	13.001.918	12.830.554	12.560.225	-	13.642.844	13.043.553	13.195.765	13.347.978	1,2
Parc de vehicles	976.345	968.332	914.511	916.522	928.512	816.040	820.067	827.278	824.801	-0,3
Etaques de desplaçaments (dia feiner i desplaçaments de més de 5 minuts)	2.500.200	2.517.701	2.495.843	2.483.497	2.564.686	2.596.744	2.664.413	2.732.519	2.985.651	9,3
Hores en desplaçament (dia feiner i majors de 15 anys)	698.527	698.002	712.082	702.495	698.350	594.228	565.154	672.556	776.500	15,5
Indicadors (Taxa/Raó)										
Col·lisions per 10.000 hab.	7,4	7,5	7,4	7,6	8,1	8,1	7,9	7,3	7,9	7,9
Víctimes per 10.000 hab.	7,5	7,2	7,1	7,4	7,8	7,9	7,6	7,0	7,5	6,8
Vehicles implicats per 10.000 hab.	8,0	8,1	8,0	8,1	8,7	9,0	8,6	8,1	8,5	5,4
Col·lisions per 100.000 veh-km	7,6	7,7	7,9	8,2	-	7,8	7,8	7,4	8,1	8,9
Víctimes per 100.000 veh-km	7,6	7,5	7,4	7,9	-	7,5	7,5	7,1	7,7	8,3
Vehicles implicats per 100.000 veh-km	8,1	8,4	8,5	8,7	-	8,6	8,4	8,2	8,7	6,1
Col·lisions (dia feiner) per 1.000 vehicles censats	1,2	1,2	1,3	1,3	1,4	1,6	1,6	1,4	1,6	9,2
Víctimes (dia feiner) per 1.000 vehicles censats	1,2	1,2	1,3	1,3	1,4	1,6	1,5	1,4	1,5	8,0
Vehicles implicats (dia feiner) per 1.000 vehicles censats	1,3	1,4	1,4	1,4	1,5	1,8	1,7	1,6	1,7	6,6
Col·lisions (dia feiner) per 1.000.000 etapes de desplaçaments	1,6	1,6	1,7	1,7	1,7	1,7	1,6	1,5	1,5	0,8
Víctimes (dia feiner) per 1.000.000 etapes de desplaçaments	1,6	1,6	1,6	1,6	1,6	1,6	1,5	1,4	1,4	0,3
Vehicles implicats (dia feiner) per 1.000.000 etapes de desplaçaments	1,7	1,8	1,8	1,8	1,8	1,8	1,7	1,6	1,6	-1,8
Col·lisions (dia feiner) per 1.000.000 hores-desplaçament	5,8	5,9	5,8	6,0	6,2	7,3	7,3	5,9	5,7	-4,6
Víctimes (dia feiner majors 15 anys) per 1.000.000 hores-desplaçament	5,0	4,9	4,8	4,9	5,2	6,1	6,3	5,1	4,8	-5,0
Vehicles implicats (dia feiner) per 1.000.000 hores-desplaçament	6,3	6,4	6,2	6,4	6,7	8,0	7,9	6,5	6,1	-7,0

Nota: Les persones lesionades inclouen les persones mortes.

5.6.2 Bicicleta

Taula 5.6: Evolució del nombre de col·lisions amb implicació de BICICLETA, persones lesionades ciclistes, bicicletes implicades en col·lisions i indicadors segons diferents mesures d'exposició. Barcelona, 2011-2019.

	2011	2012	2013	2014	2015	2016	2017	2018	2019	% dif 2019/18
Col·lisions (N)										
Col·lisions amb víctimes	472	638	580	646	651	762	786	723	731	1,1
Col·lisions amb víctimes en dia feiner	391	536	468	554	537	629	649	616	596	-3,2
Vehicles implicats (N)										
Vehicles implicats en col·lisions amb víctimes	490	672	609	672	682	813	839	774	782	1,0
Vehicles implicats en col·lisions amb víctimes en dia feiner	403	566	485	579	566	673	699	655	643	-1,8
Persones lesionades (N)										
Persones lesionades o mortes	372	542	473	492	526	601	629	585	571	-2,4
Persones lesionades o mortes en dia feiner	304	461	382	421	433	500	519	494	465	-5,9
Persones lesionades o mortes en dia feiner majors de 15 anys	292	440	371	414	419	482	496	484	453	-6,4
Persones lesionades lleus	363	530	456	485	514	583	613	571	561	-1,8
Persones lesionades greus	8	11	17	6	12	15	16	14	9	-35,7
Persones mortes a 24 h	1	1	0	1	0	3	0	0	1	-
Persones mortes a 30 dies	2	1	1	1	0	4	2	0	1	-
Exposició (N)										
Habitants (Padró municipal a 1 de gener)	1.615.448	1.620.943	1.611.822	1.602.386	1.609.468	1.608.710	1.617.455	1.641.548	1.655.949	0,9
Veh-km anuals (dia feiner)	13.159.836	13.001.918	12.830.554	12.560.225		13.642.844	13.043.553	13.195.765	13.347.978	1,2
Parc de vehicles	976.345	968.332	914.511	916.522	928.512	816.040	820.067	827.278	824.801	-0,3
Etaques de desplaçaments (dia feiner i desplaçaments de més de 5 minuts)	118.151	124.333	126.502	136.440	145.022	165.470	180.080	189.786	167.214	-11,9
Hores en desplaçament (dia feiner i majors de 15 anys)	38.819	41.441	50.030	40.857	31.741	46.530	49.014	41.569	57.198	37,6
Indicadors (Taxa/Raó)										
Col·lisions per 10.000 hab.	2,9	3,9	3,6	4,0	4,0	4,7	4,9	4,4	4,4	0,2
Víctimes per 10.000 hab.	2,3	3,3	2,9	3,1	3,3	3,7	3,9	3,6	3,4	-3,2
Vehicles implicats per 10.000 hab.	3,0	4,1	3,8	4,2	4,2	5,1	5,2	4,7	4,7	0,2
Col·lisions per 100.000 veh-km	3,0	4,1	3,6	4,4	-	4,6	5,0	4,7	4,5	-4,4
Víctimes per 100.000 veh-km	2,3	3,5	3,0	3,4	-	3,7	4,0	3,7	3,5	-6,9
Vehicles implicats per 100.000 veh-km	3,1	4,4	3,8	4,6	-	4,9	5,4	5,0	4,8	-3,0
Col·lisions (dia feiner) per 1.000 vehicles censats	0,5	0,7	0,6	0,7	0,7	0,9	1,0	0,9	0,9	1,4
Víctimes (dia feiner) per 1.000 vehicles censats	0,4	0,6	0,5	0,5	0,6	0,7	0,8	0,7	0,7	-2,1
Vehicles implicats (dia feiner) per 1.000 vehicles censats	0,5	0,7	0,7	0,7	0,7	1,0	1,0	0,9	0,9	1,3
Col·lisions (dia feiner) per 1.000.000 etapes de desplaçaments	13,5	17,6	15,1	16,6	15,1	15,5	14,7	13,2	14,5	9,8
Víctimes (dia feiner) per 1.000.000 etapes de desplaçaments	10,5	15,1	12,3	12,6	12,2	12,3	11,8	10,6	11,4	6,8
Vehicles implicats (dia feiner) per 1.000.000 etapes de desplaçaments	13,9	18,6	15,6	17,3	15,9	16,6	15,8	14,1	15,7	11,4
Col·lisions (dia feiner) per 1.000.000 hores-desplaçament	41,1	52,8	38,2	55,3	69,1	55,2	54,0	60,5	42,5	-29,7
Víctimes (dia feiner majors 15 anys) per 1.000.000 hores-desplaçament	30,7	43,3	30,3	41,4	53,9	42,3	41,3	47,5	32,3	-32,0
Vehicles implicats (dia feiner) per 1.000.000 hores-desplaçament	42,4	55,7	39,6	57,8	72,8	59,0	58,2	64,3	45,9	-28,7

Nota: Les persones lesionades inclouen les persones mortes.

5.6.3 Ciclomotor

Taula 5.7: Evolució del nombre de col·lisions amb implicació de CICLOMOTOR, persones lesionades usuàries de ciclomotor, ciclomotors implicats i indicadors segons diferents mesures d'exposició. Barcelona, 2011-2019.

	2011	2012	2013	2014	2015	2016	2017	2018	2019	% dif 2019/18
Col·lisions (N)										
Col·lisions amb víctimes	1.287	1.231	1.093	1.155	1.023	973	973	837	900	7,5
Col·lisions amb víctimes en dia feiner	1.033	1.049	861	944	821	776	765	668	712	6,6
Vehicles implicats (N)										
Vehicles implicats en col·lisions amb víctimes	1.335	1.262	1.130	1.186	1.049	993	991	862	922	7,0
Vehicles implicats en col·lisions amb víctimes en dia feiner	1.064	1.079	894	965	846	793	775	687	731	6,4
Persones lesionades (N)										
Persones lesionades o mortes	1.323	1.270	1.137	1.202	1.020	1.005	989	841	913	8,6
Persones lesionades o mortes en dia feiner	1.040	1.080	889	969	803	797	769	660	707	7,1
Persones lesionades o mortes en dia feiner majors de 15 anys	1.031	1.070	881	954	797	785	765	649	703	8,3
Persones lesionades lleus	1.298	1.248	1.116	1.183	1.000	996	969	821	901	9,7
Persones lesionades greus	24	21	20	17	20	8	20	20	11	-45,0
Persones mortes a 24 h	1	1	1	2	0	1	0	0	1	-
Persones mortes a 30 dies	1	1	1	3	0	2	0	0	1	-
Exposició (N)										
Habitants (Padró municipal a 1 de gener)	1.615.448	1.620.943	1.611.822	1.602.386	1.609.468	1.608.710	1.617.455	1.641.548	1.655.949	0,9
Veh-km anuals (dia feiner)	2.228.565	2.169.396	2.104.254	2.057.750			2.421.913	2.411.797	2.401.681	-0,4
Parc de vehicles	85.405	82.743	63.275	60.738	58.881	50.165	48.951	48.821	49.209	0,8
Etapas de desplaçaments (dia feiner i desplaçaments de més de 5 minuts)	363.832	362.089	359.289	357.825	364.592	370.016	371.339	376.364	448.157	19,1
Hores en desplaçament (dia feiner i majors de 15 anys)	106.899	108.655	117.456	121.050	115.346	128.614	136.809	147.707	140.155	-5,1
Indicadors (Taxa/Raó)										
Col·lisions per 10.000 hab.	8,0	7,6	6,8	7,2	6,4	6,0	6,0	5,1	5,4	6,6
Víctimes per 10.000 hab.	8,2	7,8	7,1	7,5	6,3	6,2	6,1	5,1	5,5	7,6
Vehicles implicats per 10.000 hab.	8,3	7,8	7,0	7,4	6,5	6,2	6,1	5,3	5,6	6,0
Col·lisions per 100.000 veh-km	46,4	48,4	40,9	45,9	-	-	31,6	27,7	29,6	7,0
Víctimes per 100.000 veh-km	46,7	49,8	42,2	47,1	-	-	31,8	27,4	29,4	7,6
Vehicles implicats per 100.000 veh-km	47,7	49,7	42,5	46,9	-	-	32,0	28,5	30,4	6,9
Col·lisions (dia feiner) per 1.000 vehicles censats	15,1	14,9	17,3	19,0	17,4	19,4	19,9	17,1	18,3	6,7
Víctimes (dia feiner) per 1.000 vehicles censats	15,5	15,3	18,0	19,8	17,3	20,0	20,2	17,2	18,6	7,7
Vehicles implicats (dia feiner) per 1.000 vehicles censats	15,6	15,3	17,9	19,5	17,8	19,8	20,2	17,7	18,7	6,1
Col·lisions (dia feiner) per 1.000.000 etapes de desplaçaments	11,6	11,8	9,8	10,8	9,2	8,6	8,4	7,2	6,5	-10,5
Víctimes (dia feiner) per 1.000.000 etapes de desplaçaments	11,7	12,2	10,1	11,1	9,0	8,8	8,5	7,2	6,4	-10,0
Vehicles implicats (dia feiner) per 1.000.000 etapes de desplaçaments	11,9	12,2	10,2	11,0	9,5	8,7	8,5	7,5	6,7	-10,6
Col·lisions (dia feiner) per 1.000.000 hores-desplaçament	39,4	39,4	29,9	31,8	29,1	24,6	22,8	18,5	20,7	12,3
Víctimes (dia feiner majors 15 anys) per 1.000.000 hores-desplaçament	39,4	40,2	30,6	32,2	28,2	24,9	22,8	17,9	20,5	14,2
Vehicles implicats (dia feiner) per 1.000.000 hores-desplaçament	40,6	40,5	31,1	32,5	29,9	25,2	23,1	19,0	21,3	12,1

Nota: Les persones lesionades inclouen les persones mortes.

5.6.4 Motocicleta

Taula 5.8: Evolució del nombre de col·lisions amb implicació de MOTOCICLETA, persones lesionades usuàries de motocicleta, motocicletes implicades i indicadors segons diferents mesures d'exposició. Barcelona, 2011-2019.

	2011	2012	2013	2014	2015	2016	2017	2018	2019	% dif 2019/18
Col·lisions (N)										
Col·lisions amb víctimes	4.016	4.312	4.628	4.865	5.186	5.404	5.408	5.308	5.188	-2,3
Col·lisions amb víctimes en dia feiner	3.423	3.729	3.942	4.134	4.371	4.546	4.518	4.444	4.383	-1,4
Vehicles implicats (N)										
Vehicles implicats en col·lisions amb víctimes	4.428	4.752	5.087	5.418	5.766	6.021	6.018	5.935	5.854	-1,4
Vehicles implicats en col·lisions amb víctimes en dia feiner	3.782	4.115	4.358	4.621	4.889	5.098	5.051	4.991	4.980	-0,2
Persones lesionades (N)										
Persones lesionades o mortes	4.329	4.616	4.996	5.261	5.562	5.840	5.864	5.779	5.583	-3,4
Persones lesionades o mortes en dia feiner	3.630	3.933	4.181	4.406	4.630	4.857	4.846	4.760	4.640	-2,5
Persones lesionades o mortes en dia feiner majors de 15 anys	3.609	3.911	4.153	4.374	4.596	4.818	4.820	4.727	4.603	-2,6
Persones lesionades lleus	4.208	4.472	4.850	5.106	5.460	5.741	5.737	5.641	5.459	-3,2
Persones lesionades greus	109	129	136	140	85	92	120	127	112	-11,8
Persones mortes a 24 h	12	15	10	15	17	7	7	11	12	9,1
Persones mortes a 30 dies	15	17	13	17	19	8	8	12	15	25,0
Exposició (N)										
Habitants (Padró municipal a 1 de gener)	1.615.448	1.620.943	1.611.822	1.602.386	1.609.468	1.608.710	1.617.455	1.641.548	1.655.949	0,9
Veh-km anuals (dia feiner)	2.228.565	2.169.396	2.104.254	2.057.750	-	-	2.421.913	2.411.797	2.401.681	-0,4
Parc de vehicles	210.328	213.875	203.414	207.573	214.837	202.818	208.454	214.510	216.737	1,0
Etaques de desplaçaments (dia feiner i desplaçaments de més de 5 minuts)	363.832	362.089	359.289	357.825	364.592	370.016	371.339	376.364	448.158	19,1
Hores en desplaçament (dia feiner i majors de 15 anys)	106.899	108.655	117.456	121.050	115.346	128.614	136.809	147.707	140.155	-5,1
Indicadors (Taxa/Raó)										
Col·lisions per 10.000 hab.	24,9	26,6	28,7	30,4	32,2	33,6	33,4	32,3	31,3	-3,1
Víctimes per 10.000 hab.	26,8	28,5	31,0	32,8	34,6	36,3	36,3	35,2	33,7	-4,2
Vehicles implicats per 10.000 hab.	27,4	29,3	31,6	33,8	35,8	37,4	37,2	36,2	35,4	-2,2
Col·lisions per 100.000 veh-km	153,6	171,9	187,3	200,9	-	-	186,5	184,3	182,5	-1,0
Víctimes per 100.000 veh-km	162,9	181,3	198,7	214,1	-	-	200,1	197,4	193,2	-2,1
Vehicles implicats per 100.000 veh-km	169,7	189,7	207,1	224,6	-	-	208,6	206,9	207,4	0,2
Col·lisions (dia feiner) per 1.000 vehicles censats	19,1	20,2	22,8	23,4	24,1	26,6	25,9	24,7	23,9	-3,3
Víctimes (dia feiner) per 1.000 vehicles censats	20,6	21,6	24,6	25,3	25,9	28,8	28,1	26,9	25,8	-4,4
Vehicles implicats (dia feiner) per 1.000 vehicles censats	21,1	22,2	25,0	26,1	26,8	29,7	28,9	27,7	27,0	-2,4
Col·lisions (dia feiner) per 1.000.000 etapes de desplaçaments	38,4	42,0	44,8	47,2	48,9	50,1	49,7	48,2	39,9	-17,2
Víctimes (dia feiner) per 1.000.000 etapes de desplaçaments	40,7	44,3	47,5	50,3	51,8	53,6	53,3	51,6	42,3	-18,1
Vehicles implicats (dia feiner) per 1.000.000 etapes de desplaçaments	42,4	46,4	49,5	52,7	54,7	56,2	55,5	54,1	45,4	-16,2
Col·lisions (dia feiner) per 1.000.000 hores-desplaçament	130,7	140,1	137,0	139,4	154,7	144,3	134,8	122,8	127,6	3,9
Víctimes (dia feiner majors 15 anys) per 1.000.000 hores-desplaçament	137,8	146,9	144,3	147,5	162,6	152,9	143,8	130,6	134,0	2,6
Vehicles implicats (dia feiner) per 1.000.000 hores-desplaçament	144,4	154,6	151,4	155,8	173,0	161,8	150,7	137,9	145,0	5,2

Nota: Les persones lesionades inclouen les persones mortes.

5.6.5 Turisme (exclou taxi i furgoneta)

Taula 5.9: Evolució del nombre de col·lisions amb implicació de TURISME, persones lesionades usuàries de turisme, turismes implicats i indicadors segons diferents mesures d'exposició. Barcelona, 2011-2019.

	2011	2012	2013	2014	2015	2016	2017	2018	2019	% dif 2019/18
Col·lisions (N)										
Col·lisions amb víctimes	4.496	4.768	4.950	4.872	5.137	5.263	5.193	5.051	5.104	1,0
Col·lisions amb víctimes en dia feiner	3.571	3.909	3.938	3.900	4.091	4.189	4.101	3.981	4.024	1,1
Vehicles implicats (N)										
Vehicles implicats en col·lisions amb víctimes	5.644	6.145	6.331	6.162	6.452	6.543	6.479	6.319	6.277	-0,7
Vehicles implicats en col·lisions amb víctimes en dia feiner	4.387	4.931	4.982	4.823	5.056	5.115	5.039	4.897	4.837	-1,2
Persones lesionades (N)										
Persones lesionades o mortes	2.179	2.435	2.573	2.370	2.409	2.323	2.359	2.217	2.085	-6,0
Persones lesionades o mortes en dia feiner	1.536	1.784	1.847	1.672	1.764	1.632	1.672	1.539	1.429	-7,1
Persones lesionades o mortes en dia feiner majors de 15 anys	1.455	1.680	1.770	1.598	1.669	1.528	1.581	1.471	1.359	-7,6
Persones lesionades lleus	2.167	2.425	2.557	2.357	2.396	2.315	2.349	2.210	2.071	-6,3
Persones lesionades greus	7	10	15	10	9	7	10	6	13	116,7
Persones mortes a 24 h	4	0	1	3	4	1	0	1	1	0,0
Persones mortes a 30 dies	4	1	1	4	4	1	0	1	2	100,0
Exposició (N)										
Habitants (Padró municipal a 1 de gener)	1.615.448	1.620.943	1.611.822	1.602.386	1.609.468	1.608.710	1.617.455	1.641.548	1.655.949	0,9
Veh-km anuals (dia feiner)	6.908.920	6.861.124	6.724.717	6.554.581	-	-	6.873.291	6.979.608	7.085.926	1,5
Parc de vehicles	591.733	584.848	564.194	564.700	570.345	491.952	491.258	492.140	486.403	-1,2
Etaques de desplaçaments (dia feiner i desplaçaments de més de 5 minuts)	1.276.701	1.261.035	1.244.131	1.230.126	1.259.674	1.281.346	1.282.706	1.281.352	1.145.857	-10,6
Hores en desplaçament (dia feiner i majors de 15 anys)	542.499	512.549	486.588	491.024	588.031	560.701	543.292	616.432	623.967	1,2
Indicadors (Taxa/Raó)										
Col·lisions per 10.000 hab.	27,8	29,4	30,7	30,4	31,9	32,7	32,1	30,8	30,8	0,2
Víctimes per 10.000 hab.	13,5	15,0	16,0	14,8	15,0	14,4	14,6	13,5	12,6	-6,8
Vehicles implicats per 10.000 hab.	34,9	37,9	39,3	38,5	40,1	40,7	40,1	38,5	37,9	-1,5
Col·lisions per 100.000 veh-km	51,7	57,0	58,6	59,5	-	-	59,7	57,0	56,8	-0,4
Víctimes per 100.000 veh-km	22,2	26,0	27,5	25,5	-	-	24,3	22,0	20,2	-8,5
Vehicles implicats per 100.000 veh-km	63,5	71,9	74,1	73,6	-	-	73,3	70,2	68,3	-2,7
Col·lisions (dia feiner) per 1.000 vehicles censats	7,6	8,2	8,8	8,6	9,0	10,7	10,6	10,3	10,5	2,2
Víctimes (dia feiner) per 1.000 vehicles censats	3,7	4,2	4,6	4,2	4,2	4,7	4,8	4,5	4,3	-4,8
Vehicles implicats (dia feiner) per 1.000 vehicles censats	9,5	10,5	11,2	10,9	11,3	13,3	13,2	12,8	12,9	0,5
Col·lisions (dia feiner) per 1.000.000 etapes de desplaçaments	11,4	12,7	12,9	12,9	13,3	13,3	13,0	12,7	14,3	13,0
Víctimes (dia feiner) per 1.000.000 etapes de desplaçaments	4,9	5,8	6,1	5,5	5,7	5,2	5,3	4,9	5,1	3,8
Vehicles implicats (dia feiner) per 1.000.000 etapes de desplaçaments	14,0	16,0	16,3	16,0	16,4	16,3	16,0	15,6	17,2	10,5
Col·lisions (dia feiner) per 1.000.000 hores-desplaçament	26,9	31,1	33,0	32,4	28,4	30,5	30,8	26,4	26,3	-0,1
Víctimes (dia feiner majors 15 anys) per 1.000.000 hores-desplaçament	10,9	13,4	14,8	13,3	11,6	11,1	11,9	9,7	8,9	-8,7
Vehicles implicats (dia feiner) per 1.000.000 hores-desplaçament	33,0	39,3	41,8	40,1	35,1	37,2	37,9	32,4	31,6	-2,4

Nota: Les persones lesionades inclouen les persones mortes.

5.6.6 Taxi

Taula 5.10: Evolució del nombre de col·lisions amb implicació de TAXI, persones lesionades usuàries de taxi, taxis implicats i indicadors segons diferents mesures d'exposició. Barcelona, 2011-2019.

	2011	2012	2013	2014	2015	2016	2017	2018	2019	% dif 2019/18
Col·lisions (N)										
Col·lisions amb víctimes	784	940	862	915	921	896	926	896	587	-34,5
Col·lisions amb víctimes en dia feiner	607	770	669	711	719	706	731	697	439	-37,0
Vehicles implicats (N)										
Vehicles implicats en col·lisions amb víctimes	818	989	888	968	959	937	966	938	611	-34,9
Vehicles implicats en col·lisions amb víctimes en dia feiner	630	806	686	750	742	736	760	725	458	-36,8
Persones lesionades (N)										
Persones lesionades o mortes	279	360	324	292	295	282	286	316	179	-43,4
Persones lesionades o mortes en dia feiner	191	266	233	201	200	214	195	221	97	-56,1
Persones lesionades o mortes en dia feiner majors de 15 anys	189	263	226	200	198	211	193	218	94	-56,9
Persones lesionades lleus	278	354	323	291	294	282	284	314	179	-43,0
Persones lesionades greus	1	5	1	1	1	0	2	2	0	-100,0
Persones mortes a 24 h	0	1	0	0	0	0	0	0	0	-
Persones mortes a 30 dies	0	1	0	0	0	0	0	0	0	-
Exposició (N)										
Habitants (Padró municipal a 1 de gener)	1.615.448	1.620.943	1.611.822	1.602.386	1.609.468	1.608.710	1.617.455	1.641.548	1.655.949	0,9
Veh-km anuals (dia feiner)	1.558.416	1.571.028	1.570.168	1.529.187	-	-	1.313.705	-	1.346.790	-
Parc de vehicles	-	-	-	-	-	-	-	827.278	824.801	-0,3
Etaques de desplaçaments (dia feiner i desplaçaments de més de 5 minuts)	154.681	149.994	147.158	145.091	146.977	148.447	149.562	150.397	-	-
Hores en desplaçament (dia feiner i majors de 15 anys)	25.798	37.151	25.321	16.149	24.929	19.433	20.089	42.921	37.430	-12,8
Indicadors (Taxa/Raó)										
Col·lisions per 10.000 hab.	4,9	5,8	5,3	5,7	5,7	5,6	5,7	5,5	3,5	-35,1
Víctimes per 10.000 hab.	1,7	2,2	2,0	1,8	1,8	1,8	1,8	1,9	1,1	-43,8
Vehicles implicats per 10.000 hab.	5,1	6,1	5,5	6,0	6,0	5,8	6,0	5,7	3,7	-35,4
Col·lisions per 100.000 veh-km	38,9	49,0	42,6	46,5	-	-	55,6	-	32,6	-
Víctimes per 100.000 veh-km	12,3	16,9	14,8	13,1	-	-	14,8	-	7,2	-
Vehicles implicats per 100.000 veh-km	40,4	51,3	43,7	49,0	-	-	57,9	-	34,0	-
Col·lisions (dia feiner) per 1.000 vehicles censats	-	-	-	-	-	-	-	-	-	-
Víctimes (dia feiner) per 1.000 vehicles censats	-	-	-	-	-	-	-	-	-	-
Vehicles implicats (dia feiner) per 1.000 vehicles censats	-	-	-	-	-	-	-	-	-	-
Col·lisions (dia feiner) per 1.000.000 etapes de desplaçaments	16,0	21,0	18,6	20,0	20,0	19,4	19,9	18,9	-	-
Víctimes (dia feiner) per 1.000.000 etapes de desplaçaments	5,0	7,2	6,5	5,7	5,6	5,9	5,3	6,0	-	-
Vehicles implicats (dia feiner) per 1.000.000 etapes de desplaçaments	16,6	21,9	19,0	21,1	20,6	20,2	20,7	19,7	-	-
Col·lisions (dia feiner) per 1.000.000 hores-desplaçament	96,0	84,6	107,8	179,7	117,7	148,3	148,5	66,3	47,9	-27,8
Víctimes (dia feiner majors 15 anys) per 1.000.000 hores-desplaçament	29,9	28,9	36,4	50,5	32,4	44,3	39,2	20,7	10,3	-50,6
Vehicles implicats (dia feiner) per 1.000.000 hores-desplaçament	99,7	88,6	110,6	189,6	121,5	154,6	154,4	68,9	49,9	-27,6

Nota: Les persones lesionades inclouen les persones mortes.

5.6.7 Furgoneta

Taula 5.11: Evolució del nombre de col·lisions amb implicació de FURGONETA, persones lesionades usuàries de furgoneta, furgonetes implicades i indicadors segons diferents mesures d'exposició. Barcelona, 2011-2019.

	2011	2012	2013	2014	2015	2016	2017	2018	2019	% dif 2019/18
Col·lisions (N)										
Col·lisions amb víctimes	947	948	998	973	1.021	1.072	1.181	1.109	1.087	-2,0
Col·lisions amb víctimes en dia feiner	845	855	881	877	920	951	1.045	971	960	-1,1
Vehicles implicats (N)										
Vehicles implicats en col·lisions amb víctimes	995	1.001	1.043	1.008	1.058	1.115	1.222	1.152	1.138	-1,2
Vehicles implicats en col·lisions amb víctimes en dia feiner	891	905	921	910	956	991	1.083	1.005	1.009	0,4
Persones lesionades (N)										
Persones lesionades o mortes	181	224	241	163	206	194	225	223	208	-6,7
Persones lesionades o mortes en dia feiner	146	188	188	142	171	162	175	176	174	-1,1
Persones lesionades o mortes en dia feiner majors de 15 anys	146	187	183	138	168	159	171	152	167	9,9
Persones lesionades lleus	180	220	240	162	205	194	224	221	205	-7,2
Persones lesionades greus	1	4	1	1	1	0	1	1	3	200,0
Persones mortes a 24 h	0	0	0	0	0	0	0	1	0	-100,0
Persones mortes a 30 dies	0	0	0	0	0	0	0	1	0	-100,0
Exposició (N)										
Habitants (Padró municipal a 1 de gener)	1.615.448	1.620.943	1.611.822	1.602.386	1.609.468	1.608.710	1.617.455	1.641.548	1.655.949	0,9
Veh-km anuals (dia feiner)	1.861.275	1.863.239	1.824.818	1.809.860	-	-	1.639.426	1.661.904	1.684.382	1,4
Parc de vehicles	31.831	29.810	41.875	42.869	43.948	37.263	37.553	37.836	39.311	3,9
Etaques de desplaçaments (dia feiner i desplaçaments de més de 5 minuts)	447.815	433.394	424.786	425.607	436.161	441.461	448.771	456.182	-	-
Hores en desplaçament (dia feiner i majors de 15 anys)	14.953	14.387	10.177	19.065	11.487	21.767	21.063	32.315	41.282	27,7
Indicadors (Taxa/Raó)										
Col·lisions per 10.000 hab.	5,9	5,8	6,2	6,1	6,3	6,7	7,3	6,8	6,6	-2,8
Víctimes per 10.000 hab.	1,1	1,4	1,5	1,0	1,3	1,2	1,4	1,4	1,3	-7,5
Vehicles implicats per 10.000 hab.	6,2	6,2	6,5	6,3	6,6	6,9	7,6	7,0	6,9	-2,1
Col·lisions per 100.000 veh-km	45,4	45,9	48,3	48,5	-	-	63,7	58,4	57,0	-2,5
Víctimes per 100.000 veh-km	7,8	10,1	10,3	7,8	-	-	10,7	10,6	10,3	-2,5
Vehicles implicats per 100.000 veh-km	47,9	48,6	50,5	50,3	-	-	66,1	60,5	59,9	-0,9
Col·lisions (dia feiner) per 1.000 vehicles censats	29,8	31,8	23,8	22,7	23,2	28,8	31,4	29,3	27,7	-5,7
Víctimes (dia feiner) per 1.000 vehicles censats	5,7	7,5	5,8	3,8	4,7	5,2	6,0	5,9	5,3	-10,2
Vehicles implicats (dia feiner) per 1.000 vehicles censats	31,3	33,6	24,9	23,5	24,1	29,9	32,5	30,4	28,9	-4,9
Col·lisions (dia feiner) per 1.000.000 etapes de desplaçaments	7,7	8,1	8,5	8,4	8,6	8,8	9,5	8,7	-	0
Víctimes (dia feiner) per 1.000.000 etapes de desplaçaments	1,3	1,8	1,8	1,4	1,6	1,5	1,6	1,6	-	-
Vehicles implicats (dia feiner) per 1.000.000 etapes de desplaçaments	8,1	8,5	8,8	8,7	8,9	9,2	9,9	9,0	-	-
Col·lisions (dia feiner) per 1.000.000 hores-desplaçament	230,7	242,6	353,3	187,8	326,9	178,3	202,5	122,6	94,9	-22,6
Víctimes (dia feiner majors 15 anys) per 1.000.000 hores-desplaçament	39,9	53,1	73,4	29,5	59,7	29,8	33,1	19,2	16,5	-14,0
Vehicles implicats (dia feiner) per 1.000.000 hores-desplaçament	243,2	256,8	369,4	194,8	339,7	185,8	209,9	126,9	99,8	-21,4

Nota: Les persones lesionades inclouen les persones mortes.

5.6.8 Autobús

Taula 5.12: Evolució del nombre de col·lisions amb implicació d'AUTOBÚS, persones lesionades usuàries d'autobús, autobus implicats i indicadors segons diferents mesures d'exposició. Barcelona, 2011-2019.

	2011	2012	2013	2014	2015	2016	2017	2018	2019	% dif 2019/18
Col·lisions (N)										
Col·lisions amb víctimes	416	383	453	434	480	493	539	547	548	0,2
Col·lisions amb víctimes en dia feiner	343	312	373	367	395	417	437	450	467	3,8
Vehicles implicats (N)										
Vehicles implicats en col·lisions amb víctimes	421	385	456	437	487	496	544	553	559	1,1
Vehicles implicats en col·lisions amb víctimes en dia feiner	348	314	376	370	402	420	441	456	478	4,8
Persones lesionades (N)										
Persones lesionades o mortes	346	336	426	387	501	501	506	571	601	5,3
Persones lesionades o mortes en dia feiner	277	272	364	324	410	424	413	480	503	4,8
Persones lesionades o mortes en dia feiner majors de 15 anys	271	266	357	314	394	407	396	461	484	5,0
Persones lesionades lleus	342	334	421	385	498	499	503	564	599	6,2
Persones lesionades greus	4	2	5	2	3	2	3	7	1	-85,7
Persones mortes a 24 h	0	0	0	0	0	0	0	0	1	-
Persones mortes a 30 dies	0	0	0	0	0	0	0	0	1	-
Exposició (N)										
Habitants (Padró municipal a 1 de gener)	1.615.448	1.620.943	1.611.822	1.602.386	1.609.468	1.608.710	1.617.455	1.641.548	1.655.949	0,9
Veh-km anuals (dia feiner)	217.630	227.156	222.653	223.366	-	-	190.515	159.135	127.754	-19,7
Parc de vehicles	2.439	2.387	2.328	2.296	-	-	-	-	-	-
Etaques de desplaçaments (dia feiner i desplaçaments de més de 5 minuts)	984.657	945.006	961.020	978.660	999.973	1.042.547	1.080.188	1.114.819	724.789	-35,0
Hores en desplaçament (dia feiner i majors de 15 anys)	377.207	406.473	356.967	371.865	381.719	388.862	416.189	445.816	401.652	-9,9
Indicadors (Taxa/Raó)										
Col·lisions per 10.000 hab.	2,6	2,4	2,8	2,7	3,0	3,1	3,3	3,3	3,3	-0,7
Víctimes per 10.000 hab.	2,1	2,1	2,6	2,4	3,1	3,1	3,1	3,5	3,6	4,3
Vehicles implicats per 10.000 hab.	2,6	2,4	2,8	2,7	3,0	3,1	3,4	3,4	3,4	0,2
Col·lisions per 100.000 veh-km	157,6	137,4	167,5	164,3	-	-	229,4	282,8	365,5	29,3
Víctimes per 100.000 veh-km	127,3	119,7	163,5	145,1	-	-	216,8	301,6	393,7	30,5
Vehicles implicats per 100.000 veh-km	159,9	138,2	168,9	165,6	-	-	231,5	286,5	374,2	30,6
Col·lisions (dia feiner) per 1.000 vehicles censats	170,6	160,5	194,6	189,0	-	-	-	-	-	-
Víctimes (dia feiner) per 1.000 vehicles censats	141,9	140,8	183,0	168,6	-	-	-	-	-	-
Vehicles implicats (dia feiner) per 1.000 vehicles censats	172,6	161,3	195,9	190,3	-	-	-	-	-	-
Col·lisions (dia feiner) per 1.000.000 etapes de desplaçaments	1,4	1,3	1,6	1,5	1,6	1,6	1,7	1,6	2,6	59,6
Víctimes (dia feiner) per 1.000.000 etapes de desplaçaments	1,1	1,2	1,5	1,4	1,7	1,7	1,6	1,8	2,8	61,2
Vehicles implicats (dia feiner) per 1.000.000 etapes de desplaçaments	1,4	1,4	1,6	1,5	1,6	1,6	1,7	1,7	2,7	61,2
Col·lisions (dia feiner) per 1.000.000 hores-desplaçament	3,7	3,1	4,3	4,0	4,2	4,4	4,3	4,1	4,7	15,2
Víctimes (dia feiner majors 15 anys) per 1.000.000 hores-desplaçament	2,9	2,7	4,1	3,4	4,2	4,3	3,9	4,2	4,9	16,5
Vehicles implicats (dia feiner) per 1.000.000 hores-desplaçament	3,8	3,2	4,3	4,1	4,3	4,4	4,3	4,2	4,9	16,4

Nota: Les persones lesionades inclouen les persones mortes.

5.6.9 Camió

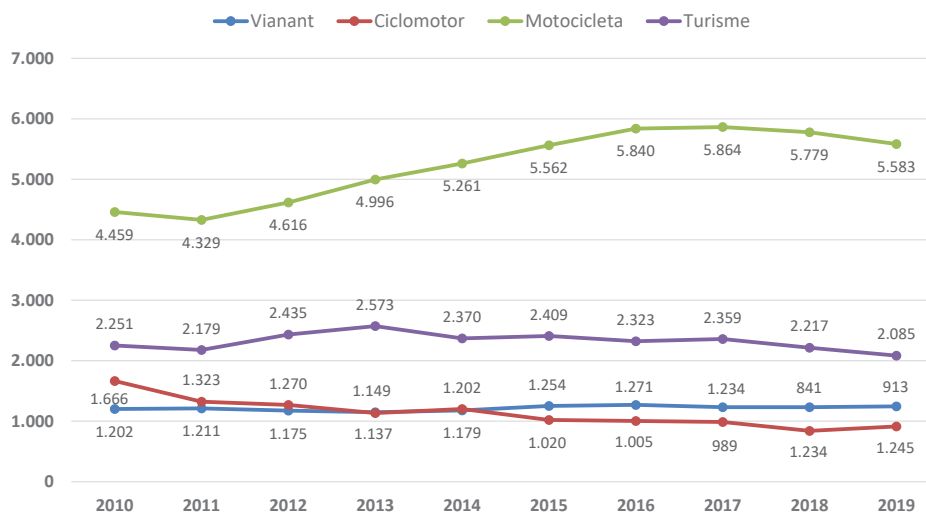
Taula 5.13: Evolució del nombre de col·lisions amb implicació de CAMIÓ, persones lesionades usuàries de camions, camions implicats i indicadors segons diferents mesures d'exposició. Barcelona, 2011-2019.

	2011	2012	2013	2014	2015	2016	2017	2018	2019	% dif 2019/18
Col·lisions (N)										
Col·lisions amb víctimes	302	275	289	279	303	309	290	310	313	1,0
Col·lisions amb víctimes en dia feiner	273	250	263	262	280	281	266	275	296	7,6
Vehicles implicats (N)										
Vehicles implicats en col·lisions amb víctimes	316	281	294	289	310	316	302	320	322	0,6
Vehicles implicats en col·lisions amb víctimes en dia feiner	286	255	267	272	286	288	276	284	305	7,4
Persones lesionades (N)										
Persones lesionades o mortes	37	19	40	32	32	35	40	38	40	5,3
Persones lesionades o mortes en dia feiner	34	17	36	31	24	32	38	29	35	20,7
Persones lesionades o mortes en dia feiner majors de 15 anys	33	17	36	31	24	32	36	29	35	20,7
Persones lesionades lleus	37	18	40	32	30	35	40	38	40	5,3
Persones lesionades greus	0	1	0	0	2	0	0	0	0	0,0
Persones mortes a 24 h	0	0	0	0	0	0	0	0	0	0,0
Persones mortes a 30 dies	0	0	0	0	0	0	0	0	0	0,0
Exposició (N)										
Habitants (Padró municipal a 1 de gener)	1.615.448	1.620.943	1.611.822	1.602.386	1.609.468	1.608.710	1.617.455	1.641.548	1.655.949	0,9
Veh-km anuals (dia feiner)	385.030	392.309	383.945	385.481	-	-	604.703	619.734	634.765	2,4
Parc de vehicles	26.111	25.094	22.044	21.171	20.763	16.448	16.107	15.606	16.057	2,9
Etaques de desplaçaments (dia feiner i desplaçaments de més de 5 minuts)	447.815	433.394	424.786	425.607	436.161	441.461	448.771	456.182	-	-
Hores en desplaçament (dia feiner i majors de 15 anys)	14.953	14.387	10.177	19.065	11.487	21.767	21.063	32.315	41.282	27,7
Indicadors (Taxa/Raó)										
Col·lisions per 10.000 hab.	1,9	1,7	1,8	1,7	1,9	1,9	1,8	1,9	1,9	0,1
Víctimes per 10.000 hab.	0,2	0,1	0,2	0,2	0,2	0,2	0,2	0,2	0,2	4,3
Vehicles implicats per 10.000 hab.	2,0	1,7	1,8	1,8	1,9	2,0	1,9	1,9	1,9	-0,3
Col·lisions per 100.000 veh-km	70,9	63,7	68,5	68,0	-	-	44,0	44,4	46,6	5,1
Víctimes per 100.000 veh-km	8,8	4,3	9,4	8,0	-	-	6,3	4,7	5,5	17,8
Vehicles implicats per 100.000 veh-km	74,3	65,0	69,5	70,6	-	-	45,6	45,8	48,0	4,9
Col·lisions (dia feiner) per 1.000 vehicles censats	11,6	11,0	13,1	13,2	14,6	18,8	18,0	19,9	19,5	-1,9
Víctimes (dia feiner) per 1.000 vehicles censats	1,4	0,8	1,8	1,5	1,5	2,1	2,5	2,4	2,5	2,3
Vehicles implicats (dia feiner) per 1.000 vehicles censats	12,1	11,2	13,3	13,7	14,9	19,2	18,7	20,5	20,1	-2,2
Col·lisions (dia feiner) per 1.000.000 etapes de desplaçaments	2,5	2,4	2,5	2,5	2,6	2,6	2,4	2,5	-	-
Víctimes (dia feiner) per 1.000.000 etapes de desplaçaments	0,3	0,2	0,3	0,3	0,2	0,3	0,3	0,3	-	-
Vehicles implicats (dia feiner) per 1.000.000 etapes de desplaçaments	2,6	2,4	2,6	2,6	2,7	2,7	2,5	2,5	-	-
Col·lisions (dia feiner) per 1.000.000 hores-desplaçament	74,5	70,9	105,5	56,1	99,5	52,7	51,5	34,7	29,3	-15,7
Víctimes (dia feiner majors 15 anys) per 1.000.000 hores-desplaçament	9,0	4,8	14,4	6,6	8,5	6,0	7,0	3,7	3,5	-5,5
Vehicles implicats (dia feiner) per 1.000.000 hores-desplaçament	78,1	72,3	107,1	58,2	101,6	54,0	53,5	35,9	30,2	-15,8

Nota: Les persones lesionades inclouen les persones mortes.

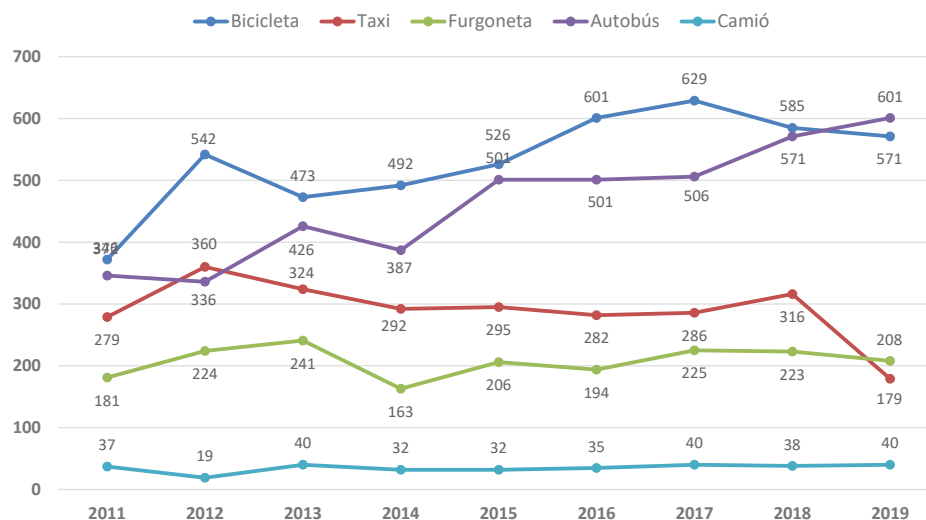
5.6.10 Comparació d'indicadors entre modes de transport

Figura 5.3: Persones lesionades com a vianants o circulant en ciclomotor, motocicleta o turisme. Barcelona, 2011-2019.



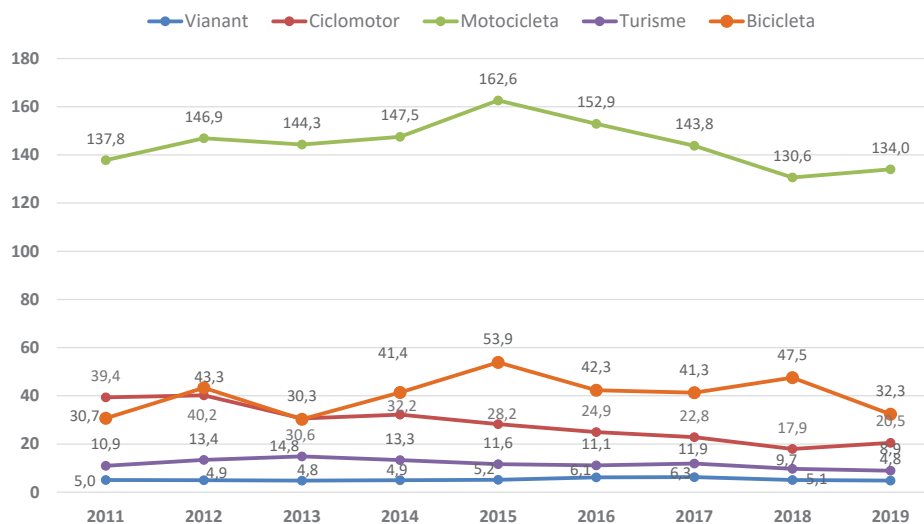
Nota: Les persones lesionades inclouen les persones mortes.

Figura 5.4: Persones lesionades circulant en bicicleta, furgoneta, taxi o camió. Barcelona, 2011-2019.



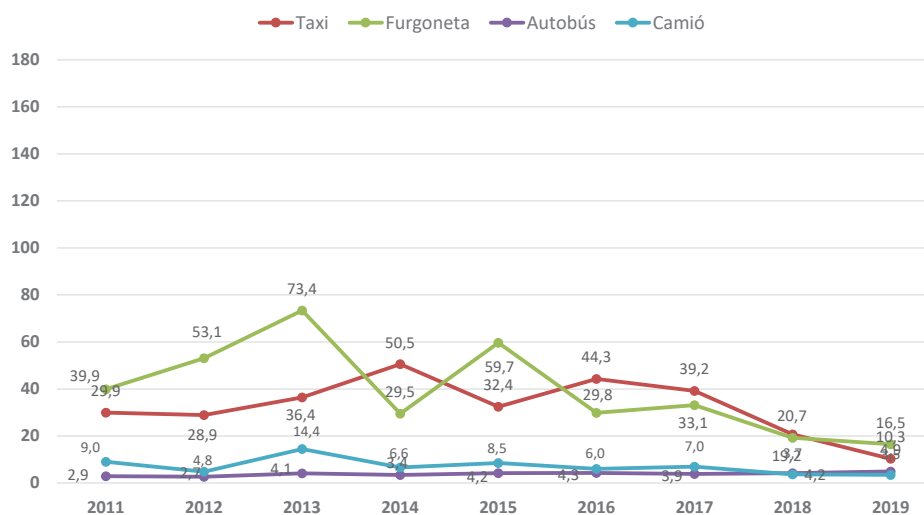
Nota: Les persones lesionades inclouen les persones mortes.

Figura 5.5: Taxa de persones lesionades per milió de persones-hores en desplaçament com a vianants o circulant en ciclomotor, motocicleta o turisme. Barcelona, 2011-2019.



Nota: Les persones lesionades inclouen les persones mortes.

Figura 5.6: Taxa de persones lesionades per milió de persones-hores en desplaçament en bicicleta, furgoneta, taxi o camió. Barcelona, 2011-2019.



Nota: Les persones lesionades inclouen les persones mortes.

5.7 Indicadors de lesions per trànsit segons sexe i grups d'edat.

5.7.1 Taxa de persones lesionades per 10.000 habitants

Taula 5.14: Evolució del nombre de persones lesionades, nombre d'habitants i taxa de persones lesionades per 10.000 habitants, segons grup d'edat, en HOMES. Barcelona, 2011-2019.

HOMES	2011	2012	2013	2014	2015	2016	2017	2018	2019	% dif 2019/18
Persones lesionades (N)										
Persones lesionades o mortes										
0-5 anys	79	69	62	74	83	79	77	53	78	47,2
6-13 anys	115	127	108	122	125	136	120	123	128	4,1
14-17 anys	140	129	117	103	123	89	120	96	86	-10,4
18-24 anys	1.047	1.055	1.052	1.029	1.048	1.021	982	909	947	4,2
25-34 anys	1.999	1.890	1.920	1.918	2.057	1.999	1.958	2.037	1.947	-4,4
35-44 anys	1.422	1.578	1.678	1.666	1.753	1.722	1.689	1.700	1.707	0,4
45-64 anys	1.200	1.531	1.640	1.637	1.768	1.820	1.763	1.908	1.905	-0,2
65-74 anys	162	184	216	200	197	236	242	220	230	4,5
75 o més anys	140	165	173	153	152	166	169	169	162	-4,1
Desconeguda	79	84	75	91	89	83	44	14	15	7,1
Exposició (N)										
Habitants (Padró municipal a 1 de gener)										
0-5 anys	43.874	43.512	42.801	42.860	42.556	42.280	42.211	41.652	39.836	-4,4
6-13 anys	51.982	52.640	53.226	53.789	55.005	55.815	56.511	57.341	57.019	-0,6
14-17 anys	25.621	25.466	25.428	25.677	26.114	26.377	27.023	27.668	28.579	3,3
18-24 anys	54.618	53.953	53.031	51.652	52.304	52.164	53.071	54.821	57.909	5,6
25-34 anys	133.822	129.102	124.077	117.245	113.032	110.166	110.354	115.284	121.413	5,3
35-44 anys	135.605	137.350	136.426	136.347	137.112	135.522	134.524	135.001	131.225	-2,8
45-64 anys	191.834	193.592	193.865	194.348	197.778	199.610	201.839	206.172	211.468	2,6
65-74 anys	66.731	67.038	67.642	69.531	71.543	71.330	72.115	72.257	71.010	-1,7
75 o més anys	66.335	66.839	67.205	66.867	67.073	67.630	67.278	67.658	69.074	2,1
Indicador (Taxa)										
Persones lesionades o mortes per 10.000 habitants										
0-5 anys	18,0	15,9	14,5	17,3	19,5	18,7	18,2	12,7	19,6	53,9
6-13 anys	22,1	24,1	20,3	22,7	22,7	24,4	21,2	21,5	22,4	4,7
14-17 anys	54,6	50,7	46,0	40,1	47,1	33,7	44,4	34,7	30,1	-13,3
18-24 anys	191,7	195,5	198,4	199,2	200,4	195,7	185,0	165,8	163,5	-1,4
25-34 anys	149,4	146,4	154,7	163,6	182,0	181,5	177,4	176,7	160,4	-9,2
35-44 anys	104,9	114,9	123,0	122,2	127,9	127,1	125,6	125,9	130,1	3,3
45-64 anys	62,6	79,1	84,6	84,2	89,4	91,2	87,3	92,5	90,1	-2,7
65-74 anys	24,3	27,4	31,9	28,8	27,5	33,1	33,6	30,4	32,4	6,4
75 o més anys	11,9	12,6	11,2	13,6	13,3	12,3	6,5	2,1	2,2	4,9

Nota: Es desconeix el sexe de 4 persones. Les persones lesionades inclouen les persones mortes.

Taula 5.15: Evolució del nombre de persones lesionades, nombre d'habitants i taxa de persones lesionades per 10.000 habitants, segons grup d'edat, en DONES. Barcelona, 2011-2019.

DONES	2011	2012	2013	2014	2015	2016	2017	2018	2019	% dif 2019/18
Persones lesionades (N)										
Persones lesionades o mortes										
0-5 anys	35	57	52	50	52	73	56	45	41	-8,9
6-13 anys	77	86	80	82	82	96	88	86	92	7,0
14-17 anys	86	74	78	98	89	90	82	77	80	3,9
18-24 anys	687	682	672	684	664	727	703	592	673	13,7
25-34 anys	1.123	1.224	1.262	1.149	1.183	1.280	1.239	1.300	1.225	-5,8
35-44 anys	693	789	847	863	884	940	930	939	914	-2,7
45-64 anys	724	820	911	1.000	979	1.068	1.028	1.144	1.134	-0,9
65-74 anys	180	197	189	212	224	203	198	200	255	27,5
75 o més anys	252	237	220	241	222	253	225	247	234	-5,3
Desconeguda	30	38	22	38	46	34	20	14	7	-50,0
Exposició (N)										
Habitants (Padró municipal a 1 de gener)										
0-5 anys	41.319	40.721	40.185	40.411	40.158	40.157	39.975	39.685	37.924	-4,4
6-13 anys	49.726	50.568	51.014	51.250	52.388	52.835	53.333	53.959	53.574	-0,7
14-17 anys	24.005	23.860	23.740	23.946	24.554	25.025	25.659	26.086	27.410	5,1
18-24 anys	52.587	52.342	51.878	50.691	51.002	51.177	52.291	54.250	55.521	2,3
25-34 anys	130.712	128.152	124.816	119.753	115.984	114.746	115.968	120.732	123.708	2,5
35-44 anys	129.949	131.507	131.567	131.883	132.400	132.369	131.887	131.983	129.146	-2,1
45-64 anys	217.042	218.565	219.049	218.544	220.895	222.001	223.824	226.992	231.052	1,8
65-74 anys	84.218	84.248	84.947	87.854	90.972	91.427	92.766	93.334	92.566	-0,8
75 o més anys	120.312	120.384	120.925	119.738	118.598	118.079	116.826	116.673	117.515	0,7
Indicador (Taxa)										
Persones lesionades o mortes per 10.000 habitants										
0-5 anys	8,5	14,0	12,9	12,4	12,9	18,2	14,0	11,3	11,3	0,0
6-13 anys	15,5	17,0	15,7	16,0	15,7	18,2	16,5	15,9	15,9	0,0
14-17 anys	35,8	31,0	32,9	40,9	36,2	36,0	32,0	29,5	29,5	0,0
18-24 anys	130,6	130,3	129,5	134,9	130,2	142,1	134,4	109,1	109,1	0,0
25-34 anys	85,9	95,5	101,1	95,9	102,0	111,6	106,8	107,7	107,7	0,0
35-44 anys	53,3	60,0	64,4	65,4	66,8	71,0	70,5	71,1	71,1	0,0
45-64 anys	33,4	37,5	41,6	45,8	44,3	48,1	45,9	50,4	50,4	0,0
65-74 anys	21,4	23,4	22,2	24,1	24,6	22,2	21,3	21,4	21,4	0,0
75 o més anys	2,5	3,2	1,8	3,2	3,9	2,9	1,7	1,2	1,2	0,0

Nota: Es desconeix el sexe de 4 persones. Les persones lesionades inclouen les persones mortes.

5.7.2 Taxa de persones lesionades per milió d'etapes de desplaçament

Taula 5.16: Evolució del nombre de persones lesionades, nombre d'etapes de desplaçament i taxa de persones lesionades per milió d'etapes de desplaçament, segons grup d'edat, en HOMES. Barcelona, 2011-2019.

HOMES	2011	2012	2013	2014	2015	2016	2017	2018	2019	% dif 2019/18
Persones lesionades (N)										
Persones lesionades o mortes										
(dia feiner majors 15 anys)										
16-17 anys	89	75	64	60	61	49	56	41	43	4,9
18-24 anys	778	847	780	816	814	798	730	706	735	4,1
25-34 anys	1.600	1.545	1.512	1.523	1.636	1.559	1.503	1.570	1.522	-3,1
35-44 anys	1.179	1.310	1.386	1.376	1.460	1.422	1.410	1.409	1.375	-2,4
45-64 anys	988	1.294	1.375	1.367	1.444	1.506	1.466	1.575	1.578	0,2
65-74 anys	119	157	174	160	164	194	197	171	190	11,1
75 o més anys	107	139	139	118	116	135	138	128	126	-1,6
Desconeguda	64	64	17	70	75	63	34	10	8	-20,0
Exposició (N)										
Etapes de desplaçament										
(dia feiner majors 15 anys)										
16-17 anys	91.669	50.670	83.128	86.154	82.174	82.076	72.152	76.784	80.727	5,1
18-24 anys	377.268	385.142	383.402	403.705	388.779	336.268	303.985	392.331	380.517	-3,0
25-34 anys	426.914	402.998	396.742	407.406	314.323	391.708	390.225	439.476	464.119	5,6
35-44 anys	785.105	751.256	664.797	781.702	963.111	738.549	702.327	747.181	813.875	8,9
45-64 anys	872.799	872.804	1.012.062	960.656	1.035.864	972.782	981.729	1.074.241	1.133.678	5,5
65-74 anys	300.578	289.141	292.787	296.435	321.188	239.982	329.580	538.756	451.206	-16,3
75 o més anys	220.527	237.750	197.034	252.550	259.288	202.658	159.737	73.745	172.070	133,3
Indicador (Taxa)										
Persones lesionades o mortes per milió d'etapes										
de desplaçament (dia feiner majors 15 anys)										
16-17 anys	4,0	6,0	3,1	2,8	3,0	2,4	3,2	2,2	2,2	-0,2
18-24 anys	8,4	9,0	8,3	8,3	8,5	9,7	9,8	7,3	7,9	7,3
25-34 anys	15,3	15,6	15,6	15,3	21,2	16,2	15,7	14,6	13,4	-8,2
35-44 anys	6,1	7,1	8,5	7,2	6,2	7,9	8,2	7,7	6,9	-10,4
45-64 anys	4,6	6,1	5,5	5,8	5,7	6,3	6,1	6,0	5,7	-5,1
65-74 anys	1,6	2,2	2,4	2,2	2,1	3,3	2,4	1,3	1,7	32,7
75 o més anys	2,0	2,4	2,9	1,9	1,8	1,3	0,9	0,6	0,2	-65,7

Nota: Es desconeix el sexe de 4 persones. Les persones lesionades inclouen les persones mortes.

Taula 5.17: Evolució del nombre de persones lesionades, nombre d'etapes de desplaçament i taxa de persones lesionades per milió d'etapes de desplaçament, segons grup d'edat, en DONES. Barcelona, 2011-2019.

DONES	2011	2012	2013	2014	2015	2016	2017	2018	2019	% dif 2019/18
Persones lesionades (N)										
Persones lesionades o mortes (dia feiner majors 15 anys)										
16-17 anys	49	34	41	46	42	41	39	30	40	33,3
18-24 anys	519	548	512	528	512	563	519	437	508	16,2
25-34 anys	872	996	1.023	921	932	1.009	968	973	972	-0,1
35-44 anys	564	663	678	717	727	752	769	759	744	-2,0
45-64 anys	593	670	745	798	787	882	855	959	924	-3,6
65-74 anys	150	161	155	166	185	168	159	157	209	33,1
75 o més anys	210	191	180	200	172	211	177	202	196	-3,0
Desconeguda	20	23	17	30	33	20	15	14	6	-57,1
Exposició (N)										
Etapes de desplaçament (dia feiner majors 15 anys)										
16-17 anys	53.474	80.744	91.870	47.463	80.070	91.357	64.321	80.048	54.829	-31,5
18-24 anys	424.851	449.313	444.619	439.767	468.548	345.905	327.313	342.901	359.904	5,0
25-34 anys	390.094	341.474	351.230	354.960	248.688	380.193	411.250	440.001	517.191	17,5
35-44 anys	819.602	926.246	904.652	794.353	896.713	746.312	778.195	766.246	786.208	2,6
45-64 anys	1.097.832	1.191.307	1.150.494	1.054.643	1.010.383	986.835	974.780	1.163.101	1.181.882	1,6
65-74 anys	408.919	352.518	371.621	348.109	393.107	326.368	371.266	663.467	631.647	-4,8
75 o més anys	374.276	362.545	343.414	330.028	362.762	269.390	223.417	130.640	216.384	65,6
Indicador (Taxa)										
Persones lesionades o mortes per milió d'etapes de desplaçament (dia feiner majors 15 anys)										
16-17 anys	3,7	1,7	1,8	4,0	2,1	1,8	2,5	1,5	3,0	94,7
18-24 anys	5,0	5,0	4,7	4,9	4,5	6,6	6,5	5,2	5,8	10,8
25-34 anys	9,1	11,9	11,9	10,6	15,3	10,8	9,6	9,0	7,7	-15,0
35-44 anys	2,8	2,9	3,1	3,7	3,3	4,1	4,0	4,0	3,9	-4,5
45-64 anys	2,2	2,3	2,6	3,1	3,2	3,6	3,6	3,4	3,2	-5,2
65-74 anys	1,5	1,9	1,7	1,9	1,9	2,1	1,7	1,0	1,4	39,8
75 o més anys	2,3	2,2	2,1	2,5	1,9	0,3	0,3	0,4	0,1	-74,1

Nota: Es desconeix el sexe de 4 persones. Les persones lesionades inclouen les persones mortes.

5.7.3 Taxa de persones lesionades per milió d'hores en desplaçament

Taula 5.18: Evolució del nombre de persones lesionades, nombre d'hores en desplaçament i taxa de persones lesionades per milió d'hores en desplaçament, segons grup d'edat, en HOMIES. Barcelona, 2011-2019.

HOMES	2011	2012	2013	2014	2015	2016	2017	2018	2019	% dif 2019/18
Persones lesionades (N)										
Persones lesionades o mortes (dia feiner majors 15 anys)										
16-17 anys	89	75	64	60	61	49	56	41	43	4,9
18-24 anys	778	847	780	816	814	798	730	706	735	4,1
25-34 anys	1.600	1.545	1.512	1.523	1.636	1.559	1.503	1.570	1.522	-3,1
35-44 anys	1.179	1.310	1.386	1.376	1.460	1.422	1.410	1.409	1.375	-2,4
45-64 anys	988	1.294	1.375	1.367	1.444	1.506	1.466	1.575	1.578	0,2
65-74 anys	119	157	174	160	164	194	197	171	190	11,1
75 o més anys	107	139	139	118	116	135	138	128	126	-1,6
Desconeguda	64	64	17	70	75	63	34	10	8	-20,0
Exposició (N)										
Hores en desplaçament (dia feiner majors 15 anys)										
16-17 anys	32.210	17.081	33.510	24.807	29.597	30.213	28.090	30.373	29.729	-2
18-24 anys	212.523	195.368	186.997	221.380	207.954	183.103	162.933	227.512	199.844	-12
25-34 anys	169.816	173.023	182.528	167.637	134.324	188.446	185.103	194.580	197.432	1
35-44 anys	329.866	309.787	260.233	336.248	383.374	311.951	327.838	347.753	351.478	1
45-64 anys	374.216	387.489	410.864	394.395	434.460	457.985	460.119	472.915	493.380	4
65-74 anys	139.719	140.399	142.953	136.204	137.267	130.391	158.217	242.692	202.696	-16
75 o més anys	112.197	94.663	84.123	118.343	100.171	84.999	78.222	34.512	76.631	122
Indicador (Taxa)										
Víctimes (dia feiner majors 15 anys) per milió d'hores en desplaçament										
16-17 anys	11,3	17,9	7,8	9,9	8,4	6,6	8,1	5,5	5,9	7,1
18-24 anys	14,9	17,7	17,0	15,0	16,0	17,8	18,3	12,7	15,0	18,5
25-34 anys	38,5	36,4	33,8	37,1	49,7	33,8	33,1	32,9	31,5	-4,5
35-44 anys	14,6	17,3	21,7	16,7	15,5	18,6	17,6	16,5	16,0	-3,4
45-64 anys	10,8	13,6	13,7	14,1	13,6	13,4	13,0	13,6	13,1	-4,0
65-74 anys	3,5	4,6	5,0	4,8	4,9	6,1	5,1	2,9	3,8	33,0
75 o més anys	3,9	6,0	6,7	4,1	4,7	3,0	1,8	1,2	0,4	-64,0

Nota: Es desconeix el sexe de 4 persones. Les persones lesionades inclouen les persones mortes.

Taula 5.19: Evolució del nombre de persones lesionades, nombre d'hores en desplaçament i taxa de persones lesionades per milió d'hores en desplaçament, segons grup d'edat, en DONES. Barcelona, 2011-2019.

DONES	2011	2012	2013	2014	2015	2016	2017	2018	2019	% dif 2019/18
Persones lesionades (N)										
Persones lesionades o mortes										
(dia feiner majors 15 anys)										
16-17 anys	49	34	41	46	42	41	39	30	40	33,3
18-24 anys	519	548	512	528	512	563	519	437	508	16,2
25-34 anys	872	996	1.023	921	932	1.009	968	973	972	-0,1
35-44 anys	564	663	678	717	727	752	769	759	744	-2,0
45-64 anys	593	670	745	798	787	882	855	959	924	-3,6
65-74 anys	150	161	155	166	185	168	159	157	209	33,1
75 o més anys	210	191	180	200	172	211	177	202	196	-3,0
Desconeguda	20	23	17	30	33	20	15	14	6	-57,1
Exposició (N)										
Hores en desplaçament										
(dia feiner majors 15 anys)										
16-17 anys	19.599	31.416	28.738	20.129	32.973	31.901	28.562	28.755	25.221	-12,3
18-24 anys	228.183	245.638	228.397	250.689	257.054	191.690	183.057	193.004	191.658	-0,7
25-34 anys	185.919	152.494	169.705	174.546	128.243	185.476	201.721	217.916	238.499	9,4
35-44 anys	291.588	344.899	350.306	314.645	368.403	334.658	347.324	335.905	331.476	-1,3
45-64 anys	452.399	476.219	446.434	422.783	418.314	439.046	470.324	514.938	513.928	-0,2
65-74 anys	159.789	138.280	134.706	134.517	160.434	143.249	160.841	267.628	258.138	-3,5
75 o més anys	145.790	147.673	135.255	123.662	133.642	113.387	87.659	47.387	74.912	58,1
Indicador (Taxa)										
Victimes (dia feiner majors 15 anys)										
per milió d'hores en desplaçament										
16-17 anys	10,2	4,4	5,8	9,3	5,2	5,2	5,6	4,3	6,5	52,0
18-24 anys	9,3	9,1	9,1	8,6	8,1	12,0	11,6	9,2	10,8	17,1
25-34 anys	19,1	26,7	24,6	21,5	29,7	22,2	19,6	18,2	16,6	-8,7
35-44 anys	7,9	7,8	7,9	9,3	8,1	9,2	9,0	9,2	9,2	-0,7
45-64 anys	5,4	5,7	6,8	7,7	7,7	8,2	7,4	7,6	7,3	-3,5
65-74 anys	3,8	4,8	4,7	5,0	4,7	4,8	4,0	2,4	3,3	38,0
75 o més anys	5,9	5,3	5,4	6,6	5,3	0,7	0,7	1,2	0,3	-72,9

Nota: Es desconeix el sexe de 4 persones. Les persones lesionades inclouen les persones mortes.

Annexos

Apèndix A

Evolució de les lesions per col·lisió de trànsit a Barcelona, 2002-2010

Taula A.1: Evolució del nombre de col·lisions, persones lesionades o mortes, vehicles implicats en col·lisions amb víctimes, indicadors segons diferents mesures d'exposició. Barcelona, 2002-2010.

	2002	2003	2004	2005	2006	2007	2008	2009	2010
N. de col·lisions amb víctimes									
N. de col·lisions amb víctimes	10.312	10.093	9.732	10.129	9.791	9.787	8.914	8.791	8.269
N. de col·lisions amb víctimes en dia feiner	8.065	7.885	7.708	8.108	7.828	7.820	7.230	7.221	6.760
N. de vehicles implicats en col·lisions amb víctimes									
N. de vehicles implicats en col·lisions amb víctimes	19.892	19.340	18.687	19.416	18.863	18.884	17.222	16.874	15.991
N. de vehicles implicats en col·lisions amb víctimes en dia feiner	15.429	15.037	14.764	15.485	15.001	15.085	13.993	13.839	13.081
N. de víctimes									
N. de persones lesionades o mortes	13.824	13.470	12.910	13.495	12.942	12.828	11.577	11.461	10.838
N. de persones lesionades o mortes en dia feiner	10.351	10.123	9.903	10.448	10.072	9.957	9.108	9.163	8.609
N. de persones lesionades o mortes en dia feiner majors de 15 anys	9.991	9.696	9.542	10.061	9.749	9.644	8.813	8.876	8.367
N. de persones lesionades lleus	4.490	4.506	8.458	12.935	12.412	12.361	11.208	11.123	10.522
N. de persones lesionades greus	270	185	554	461	406	366	315	286	265
N. de persones mortes a 24 h	35	46	42	49	48	43	31	40	39
N. de persones mortes a 30 dies	-	-	-	-	57	53	37	47	48
Exposició									
Habitants (Padró municipal a 1 de gener)	1.527.190	1.582.738	1.578.546	1.593.075	1.605.602	1.595.110	1.615.908	1.621.537	1.619.337
Veh-km anuals (dia feiner)	-	14.684.292	14.591.781	14.393.333	14.344.396	14.519.397	14.223.201	13.839.175	14.127.278
Parc de vehicles (canvi càlcul a partir 2013, inclòs)	931.048	931.258	942.232	965.172	978.448	991.151	990.166	981.903	981.580
Etaques de desplaçament (dia feiner i desplaçaments de més de 5 minuts)	-	7.344.848	7.529.614	7.622.608	7.784.703	7.944.320	7.850.973	7.729.225	7.799.393
Hores en desplaçament (dia feiner-majors de 15 anys)	-	-	-	-	-	-	-	2.864.196	2.762.160
Indicadors									
Col·lisions per 10.000 hab.	67,5	63,8	61,7	63,6	61,0	61,4	55,2	54,2	51,1
Víctimes per 10.000 hab.	90,5	85,1	81,8	84,7	80,6	80,4	71,6	70,7	66,9
Vehicles implicats per 10.000 hab.	130,3	122,2	118,4	121,9	117,5	118,4	106,6	104,1	98,8
Col·lisions per 100.000 veh-km	-	53,7	52,8	56,3	54,6	53,9	50,8	52,2	47,9
Víctimes per 100.000 veh-km	-	68,9	67,9	72,6	70,2	68,6	64,0	66,2	60,9
Vehicles implicats per 100.000 veh-km	-	102,4	101,2	107,6	104,6	103,9	98,4	100,0	92,6
Col·lisions per 1.000 vehicles censats	11,1	10,8	10,3	10,5	10,0	9,9	9,0	9,0	8,4
Víctimes per 1.000 vehicles censats	14,8	14,5	13,7	14,0	13,2	12,9	11,7	11,7	11,0
Vehicles implicats per 1.000 vehicles censats	21,4	20,8	19,8	20,1	19,3	19,1	17,4	17,2	16,3
Col·lisions (dia feiner) per 1.000.000 etapes de desplaçament	-	4,4	4,2	4,3	4,1	4,0	3,8	3,8	3,5
Víctimes (dia feiner) per 1.000.000 etapes de desplaçament	-	5,6	5,4	5,6	5,3	5,1	4,7	4,8	4,5
Vehicles implicats (dia feiner) per 1.000.000 etapes de desplaçament	-	8,4	8,0	8,3	7,9	7,8	7,3	7,3	6,8
Col·lisions (dia feiner) per 1.000.000 hores-desplaçament	-	-	-	-	-	-	-	-	10,3
Víctimes (dia feiner majors 15 anys) per 1.000.000 hores-desplaçament	-	-	-	-	-	-	-	-	12,6
Vehicles implicats (dia feiner) per 1.000.000 hores-desplaçament	-	-	-	-	-	-	-	-	19,7

Taula A.2: Evolució de nombre de persones lesionades o mortes segons barri. Barcelona 2002-2010.

Barri	2002	2003	2004	2005	2006	2007	2008	2009	2010
1 El Raval	192	204	206	212	203	196	189	177	142
2 El Barri Gòtic	213	242	169	178	144	161	151	147	105
3 La Barceloneta	166	175	140	174	164	175	149	162	153
4 Sant Pere, Santa Caterina i la Ribera	173	181	178	198	163	170	154	154	116
5 El Fort Pienc	352	346	348	323	301	404	329	302	286
6 La Sagrada Família	479	501	412	465	484	432	398	370	371
7 La Dreta de l'Eixample	1468	1420	1426	1456	1358	1351	1220	1229	1216
8 L'Antiga Esquerra de l'Eixample	730	688	648	725	644	639	606	622	588
9 la Nova Esquerra de l'Eixample	534	542	517	468	465	519	453	425	385
10 Sant Antoni	297	317	355	375	327	292	258	306	260
11 El Poblesec	386	402	375	386	391	336	360	317	275
12 La Marina del Prat Vermell	231	308	297	340	302	305	251	227	214
13 La Marina del Port	136	128	148	166	124	118	98	90	110
14 La Font de la Guatlla	66	60	42	81	55	78	48	50	73
15 Hostafrancs	153	137	145	180	132	139	99	112	86
16 La Bordeta	117	127	123	127	116	96	93	101	100
17 Sants-Badal	97	109	69	77	108	103	66	73	57
18 Sants	233	203	210	229	254	291	209	191	174
19 Les Corts	467	385	382	448	413	410	322	330	320
20 La Maternitat i Sant Ramón	276	223	239	216	263	233	263	227	258
21 Pedralbes	279	247	211	223	276	227	197	197	224
22 Vallvidrera, el Tibidabo i les Planes	4	23	15	24	43	20	20	25	30
23 Sarrià	208	182	174	195	178	214	203	178	190
24 Les Tres Torres	147	147	146	172	142	176	111	126	152
25 Sant Gervasi-La Bonanova	329	248	269	297	283	262	285	305	269
26 Sant Gervasi-Galvany	505	445	484	503	501	512	488	421	437
27 El Putxet i el Farró	117	133	120	146	133	140	141	109	118
28 Vallcarca i els Penitents	154	160	140	127	136	136	141	145	149
29 El Coll	35	32	21	23	20	17	16	7	9
30 La Salut	84	86	96	95	105	113	94	97	94
31 La Vila de Gràcia	361	327	297	320	271	247	280	237	213
32 El Camp d'en Grassot i Gràcia Nova	187	180	213	192	194	204	167	175	121
33 El Baix Guinardó	137	143	129	132	152	152	115	150	150
34 Can Baró	23	10	21	21	13	24	4	20	24
35 El Guinardó	206	187	167	151	165	150	146	152	146
36 La Font d'en Fargues	35	32	54	54	30	39	25	31	31
37 El Carmel	147	154	115	140	137	127	166	101	110
38 La Teixonera	51	52	45	29	31	38	27	39	34
39 Sant Genís dels Agudells	83	63	91	61	78	53	65	80	67
40 Montbau	70	66	64	47	62	50	53	48	57
41 La Vall d'Hebron	101	72	77	85	67	96	61	74	86
42 La Clota	14	11	17	21	13	16	17	14	7
43 Horta	190	180	152	173	197	170	168	168	156
44 Vilapicina i la Torre Llobeta	135	142	124	135	130	141	116	120	90
45 Porta	194	171	161	171	177	142	139	155	130
46 El Turó de la Peira	41	42	40	42	28	31	30	18	20
47 Can Peguera	14	9	14	11	17	20	26	17	14
48 La Guineueta	57	55	61	60	54	58	43	62	50
49 Canyelles	102	75	75	67	65	46	70	56	49
50 Les Roquetes	72	87	70	69	85	67	55	48	53
51 Verdun	47	44	25	30	22	29	21	31	32
52 La Prosperitat	105	122	133	108	96	105	99	100	81
53 La Trinitat Nova	48	75	49	46	38	74	57	38	47
54 Torre Baró	41	16	29	26	16	24	17	23	16
55 Ciutat Meridiana	5	26	13	12	4	21	9	20	11
56 Vallbona	18	15	20	21	14	15	4	7	11
57 La Trinitat Vella	107	131	90	99	91	71	98	136	78
58 Baró de Viver	22	36	20	31	27	32	21	18	28
59 El Bon Pastor	173	161	165	162	152	165	163	169	122
60 Sant Andreu	298	223	250	256	210	243	214	197	181
61 La Sagrera	133	163	145	145	124	124	117	126	106
62 El Congrés i els Indians	54	85	54	66	87	78	63	50	59
63 Navas	86	92	94	160	96	98	90	69	88
64 El Camp de l'Arpa del Clot	223	243	217	233	246	227	195	207	180
65 El Clot	177	159	196	169	178	152	152	146	138
66 El Parc i la Llacuna del Poblenou	302	288	258	215	264	266	201	181	202
67 La Vila Olímpica del Poblenou	150	165	128	140	133	148	138	139	161
68 El Poblenou	196	199	187	179	198	169	155	166	148
69 Diagonal Mar i el Front Marítim del Poblenou	143	131	144	137	130	114	121	133	129
70 El Besós i el Maresme	110	115	100	121	103	78	60	83	80
71 Provençals del Poblenou	160	183	183	159	180	137	138	186	145
72 Sant Martí de Provençals	175	190	150	164	167	153	129	102	107
73 La Verneda i la Pau	148	115	130	160	134	125	99	122	95
Desconegut	55	34	38	46	38	44	31	25	24

Taula A.3: Evolució del nombre de col·lisions amb implicació de VIANANTS, persones lesionades o mortes vianants, indicadors segons diferents mesures d'exposició. Barcelona, 2002-2010.

	2002	2003	2004	2005	2006	2007	2008	2009	2010
N. de col·lisions amb víctimes									
N. de col·lisions amb víctimes	1.765	1.769	1.658	1.710	1.545	1.492	1.360	1.338	1.225
N. de col·lisions amb víctimes en dia feiner	1.467	1.457	1.375	1.419	1.279	1.214	1.127	1.132	1.005
N. de vehicles implicats en col·lisions amb víctimes									
N. de vehicles implicats en col·lisions amb víctimes	1.869	1.889	1.755	1.865	1.666	1.629	1.468	1.428	1.310
N. de vehicles implicats en col·lisions amb víctimes en dia feiner	1.548	1.548	1.450	1.540	1.369	1.310	1.205	1.201	1.063
N. de víctimes									
N. de persones lesionades o mortes	1.815	1.831	1.686	1.777	1.579	1.544	1.381	1.332	1.202
N. de persones lesionades o mortes en dia feiner	1.501	1.500	1.392	1.472	1.299	1.255	1.128	1.125	980
N. de persones lesionades o mortes en dia feiner majors de 15 anys	1.334	1.297	1.227	1.279	1.132	1.123	1.002	999	868
N. de persones lesionades lleus	391	393	945	1.623	1.456	1.419	1.261	1.239	1.108
N. de persones lesionades greus	63	47	147	133	101	102	108	73	74
N. de persones mortes a 24 h	14	17	14	17	13	16	10	16	16
N. de persones mortes a 30 dies	-	-	-	-	19	24	14	22	23
Exposició									
Habitants (Padró municipal a 1 de gener)	1.527.190	1.582.738	1.578.546	1.593.075	1.605.602	1.595.110	1.615.908	1.621.537	1.619.337
Veh-km anuals (dia feiner)	-	14.684.292	14.591.781	14.393.333	14.344.396	14.519.397	14.223.201	13.839.175	14.127.278
Parc de vehicles (canvi càlcul a partir 2013, inclòs)	931.048	931.258	942.232	965.172	978.448	991.151	990.166	981.903	981.580
Etaques de desplaçament (dia feiner i desplaçaments de més de 5 minuts)	-	2.301.339	2.352.725	2.364.003	2.397.586	2.400.265	2.368.561	2.396.983	2.447.050
Hores en desplaçament (dia feiner-majors de 15 anys)	-	-	-	-	-	-	-	626.573	722.503
Indicadors									
Col·lisions per 10.000 hab.	11,6	11,2	10,5	10,7	9,6	9,4	8,4	8,3	7,6
Víctimes per 10.000 hab.	11,9	11,6	10,7	11,2	9,8	9,7	8,5	8,2	7,4
Vehicles implicats per 10.000 hab.	12,2	11,9	11,1	11,7	10,4	10,2	9,1	8,8	8,1
Col·lisions per 100.000 veh-km	-	-	-	-	-	-	7,9	8,2	7,1
Víctimes per 100.000 veh-km	-	-	-	-	-	-	7,9	8,1	6,9
Vehicles implicats per 100.000 veh-km	-	-	-	-	-	-	8,5	8,7	7,5
Col·lisions per 1.000 vehicles censats	1,9	1,9	1,8	1,8	1,6	1,5	1,4	1,4	1,2
Víctimes per 1.000 vehicles censats	1,9	2,0	1,8	1,8	1,6	1,6	1,4	1,4	1,2
Vehicles implicats per 1.000 vehicles censats	2,0	2,0	1,9	1,9	1,7	1,6	1,5	1,5	1,3
Col·lisions (dia feiner) per 1.000.000 etapes de desplaçament	-	2,6	2,4	2,5	2,2	2,1	1,9	1,9	1,7
Víctimes (dia feiner) per 1.000.000 etapes de desplaçament	-	2,7	2,4	2,5	2,2	2,1	1,9	1,9	1,6
Vehicles implicats (dia feiner) per 1.000.000 etapes de desplaçament	-	2,7	2,5	2,7	2,3	2,2	2,1	2,0	1,8
Col·lisions (dia feiner) per 1.000.000 hores-desplaçament	-	-	-	-	-	-	-	7,4	5,7
Víctimes (dia feiner majors 15 anys) per 1.000.000 hores-desplaçament	-	-	-	-	-	-	-	6,5	4,9
Vehicles implicats (dia feiner) per 1.000.000 hores-desplaçament	-	-	-	-	-	-	-	7,8	6,0

Taula A.4: Evolució del nombre de col·lisions amb implicació de BICICLETA, persones lesionades o mortes ciclistes, bicicletes implicades en col·lisions amb víctimes, indicadors segons diferents mesures d'exposició. Barcelona, 2002-2010.

	2002	2003	2004	2005	2006	2007	2008	2009	2010
N. de col·lisions amb víctimes									
N. de col·lisions amb víctimes	247	266	325	376	367	400	466	478	388
N. de col·lisions amb víctimes en dia feiner	192	223	256	308	293	322	381	385	300
N. de vehicles implicats en col·lisions amb víctimes									
N. de vehicles implicats en col·lisions amb víctimes	248	268	333	383	372	407	482	498	399
N. de vehicles implicats en col·lisions amb víctimes en dia feiner	192	224	261	311	297	327	391	402	305
N. de víctimes									
N. de persones lesionades o mortes	204	227	263	321	315	353	405	376	334
N. de persones lesionades o mortes en dia feiner	156	189	206	262	249	279	333	301	260
N. de persones lesionades o mortes en dia feiner majors de 15 anys	146	167	182	252	234	262	308	285	249
N. de persones lesionades lleus	67	67	179	307	303	344	392	370	323
N. de persones lesionades greus	4	3	12	11	12	9	13	6	9
N. de persones mortes a 24 h	0	1	0	2	0	0	0	0	2
N. de persones mortes a 30 dies	-	-	-	-	0	0	0	0	3
Exposició									
Habitants (Padró municipal a 1 de gener)	1.527.190	1.582.738	1.578.546	1.593.075	1.605.602	1.595.110	1.615.908	1.621.537	1.619.337
Veh-km anuals (dia feiner)	-	14.684.292	14.591.781	14.393.333	14.344.396	14.519.397	14.223.201	13.839.175	14.127.278
Parc de vehicles (canvi càlcul a partir 2013, inclòs)	931.048	931.258	942.232	965.172	978.448	991.151	990.166	981.903	981.580
Etaques de desplaçament (dia feiner i desplaçaments de més de 5 minuts)	-	31.598	33.182	35.006	47.561	86.406	108.924	102.824	106.521
Hores en desplaçament (dia feiner-majors de 15 anys)	-	-	-	-	-	-	-	34.889	35.198
Indicadors									
Col·lisions per 10.000 hab.	1,6	1,7	2,1	2,4	2,3	2,5	2,9	2,9	2,4
Víctimes per 10.000 hab.	1,3	1,4	1,7	2,0	2,0	2,2	2,5	2,3	2,1
Vehicles implicats per 10.000 hab.	1,6	1,7	2,1	2,4	2,3	2,6	3,0	3,1	2,5
Col·lisions per 100.000 veh-km	-	-	-	-	-	-	2,7	2,8	2,1
Víctimes per 100.000 veh-km	-	-	-	-	-	-	2,3	2,2	1,8
Vehicles implicats per 100.000 veh-km	-	-	-	-	-	-	2,7	2,9	2,2
Col·lisions per 1.000 vehicles censats	-	-	-	-	-	-	-	-	-
Víctimes per 1.000 vehicles censats	-	-	-	-	-	-	-	-	-
Vehicles implicats per 1.000 vehicles censats	-	-	-	-	-	-	-	-	-
Col·lisions (dia feiner) per 1.000.000 etapes de desplaçament	-	28,8	31,5	35,9	25,1	15,2	14,3	15,3	11,5
Víctimes (dia feiner) per 1.000.000 etapes de desplaçament	-	24,4	25,3	30,5	21,4	13,2	12,5	11,9	10,0
Vehicles implicats (dia feiner) per 1.000.000 etapes de desplaçament	-	28,9	32,1	36,3	25,5	15,4	14,7	16,0	11,7
Col·lisions (dia feiner) per 1.000.000 hores-desplaçament	-	-	-	-	-	-	-	45,0	34,8
Víctimes (dia feiner majors 15 anys) per 1.000.000 hores-desplaçament	-	-	-	-	-	-	-	33,3	28,9
Vehicles implicats (dia feiner) per 1.000.000 hores-desplaçament	-	-	-	-	-	-	-	47,0	35,4

Taula A.5: Evolució del nombre de col·lisions amb implicació de CICLOMOTOR, persones lesionades o mortes usuàries de ciclomotor, ciclomotors implicats en col·lisions amb víctimes, indicadors segons diferents mesures d'exposició. Barcelona, 2002-2010.

	2002	2003	2004	2005	2006	2007	2008	2009	2010
N. de col·lisions amb víctimes									
N. de col·lisions amb víctimes	3.502	3.383	3.329	3.112	2.915	2.691	2.285	1.915	1.570
N. de col·lisions amb víctimes en dia feiner	2.761	2.672	2.697	2.472	2.340	2.149	1.844	1.555	1.288
N. de vehicles implicats en col·lisions amb víctimes									
N. de vehicles implicats en col·lisions amb víctimes	3.663	3.531	3.456	3.263	3.083	2.828	2.389	2.003	1.616
N. de vehicles implicats en col·lisions amb víctimes en dia feiner	2.884	2.791	2.798	2.589	2.467	2.243	1.927	1.626	1.330
N. de víctimes									
N. de persones lesionades o mortes	3.795	3.710	3.624	3.425	3.138	2.940	1.492	2.055	1.666
N. de persones lesionades o mortes en dia feiner	2.918	2.861	2.859	2.638	2.461	2.294	1.969	1.645	1.359
N. de persones lesionades o mortes en dia feiner majors de 15 anys	2.859	2.798	2.806	2.586	2.416	2.251	1.922	1.619	1.349
N. de persones lesionades lleus	1.340	1.296	2.399	3.286	3.011	2.851	2.433	2.004	1.631
N. de persones lesionades greus	94	55	135	126	106	67	53	44	33
N. de persones mortes a 24 h	7	7	11	6	8	7	6	5	2
N. de persones mortes a 30 dies	-	-	-	-	8	8	7	5	3
Exposició									
Habitants (Padró municipal a 1 de gener)	1.527.190	1.582.738	1.578.546	1.593.075	1.605.602	1.595.110	1.615.908	1.621.537	1.619.337
Veh-km anuals (dia feiner)	-	-	-	-	-	-	2.454.782	2.288.676	2.427.467
Parc de vehicles (canvi càlcul a partir 2013, inclòs)	87.616	89.579	90.730	91.650	93.067	93.783	93.382	90.934	88.391
Etaques de desplaçament (dia feiner i desplaçaments de més de 5 minuts)	-	262.278	289.142	305.220	358.801	370.641	362.625	364.075	367.761
Hores en desplaçament (dia feiner-majors de 15 anys)	-	-	-	-	-	-	-	118.806	105.539
Indicadors									
Col·lisions per 10.000 hab.	22,9	21,4	21,1	19,5	18,2	16,9	14,1	11,8	9,7
Víctimes per 10.000 hab.	24,8	23,4	23,0	21,5	19,5	18,4	9,2	12,7	10,3
Vehicles implicats per 10.000 hab.	24,0	22,3	21,9	20,5	19,2	17,7	14,8	12,4	10,0
Col·lisions per 100.000 veh-km	-	-	-	-	-	-	181,2	165,0	131,8
Víctimes per 100.000 veh-km	-	-	-	-	-	-	193,5	174,6	139,1
Vehicles implicats per 100.000 veh-km	-	-	-	-	-	-	189,4	172,5	136,1
Col·lisions per 1.000 vehicles censats	40,0	37,8	36,7	34,0	31,3	28,7	24,5	21,1	17,8
Víctimes per 1.000 vehicles censats	43,3	41,4	39,9	37,4	33,7	31,3	16,0	22,6	18,8
Vehicles implicats per 1.000 vehicles censats	41,8	39,4	38,1	35,6	33,1	30,2	25,6	22,0	18,3
Col·lisions (dia feiner) per 1.000.000 etapes de desplaçament	-	41,6	38,1	33,1	26,6	23,7	20,8	17,4	14,3
Víctimes (dia feiner) per 1.000.000 etapes de desplaçament	-	44,5	40,4	35,3	28,0	25,3	22,2	18,4	15,1
Vehicles implicats (dia feiner) per 1.000.000 etapes de desplaçament	-	43,4	39,5	34,6	28,1	24,7	21,7	18,2	14,8
Col·lisions (dia feiner) per 1.000.000 hores-desplaçament	-	-	-	-	-	-	-	53,4	49,8
Víctimes (dia feiner majors 15 anys) per 1.000.000 hores-desplaçament	-	-	-	-	-	-	-	55,6	52,2
Vehicles implicats (dia feiner) per 1.000.000 hores-desplaçament	-	-	-	-	-	-	-	55,9	51,4

Taula A.6: Evolució del nombre de col·lisions amb implicació de MOTOCICLETA, persones lesionades o mortes usuàries de motocicleta, motocicletes implicades en col·lisions amb víctimes, indicadors segons diferents mesures d'exposició. Barcelona, 2002-2010.

	2002	2003	2004	2005	2006	2007	2008	2009	2010
N. de col·lisions amb víctimes									
N. de col·lisions amb víctimes	2.837	2.798	2.871	3.453	3.847	4.113	4.056	4.169	4.135
N. de col·lisions amb víctimes en dia feiner	2.383	2.341	2.451	2.920	3.244	3.453	3.448	3.571	3.520
N. de vehicles implicats en col·lisions amb víctimes									
N. de vehicles implicats en col·lisions amb víctimes	2.992	2.931	3.012	3.647	4.115	4.438	4.431	4.534	4.523
N. de vehicles implicats en col·lisions amb víctimes en dia feiner	2.519	2.454	2.581	3.093	3.457	3.739	3.768	3.897	3.857
N. de víctimes									
N. de persones lesionades o mortes	2.884	2.836	2.954	3.616	4.065	4.371	4.281	4.466	4.459
N. de persones lesionades o mortes en dia feiner	2.367	2.298	2.475	3.003	3.359	3.597	3.563	3.750	3.731
N. de persones lesionades o mortes en dia feiner majors de 15 anys	2.350	2.285	2.460	2.991	3.342	3.576	3.543	3.720	3.704
N. de persones lesionades lleus	961	1.000	1.995	3.445	3.871	4.173	4.138	4.296	4.318
N. de persones lesionades greus	66	56	177	146	162	169	125	151	122
N. de persones mortes a 24 h	6	16	12	17	21	17	15	17	17
N. de persones mortes a 30 dies	-	-	-	-	24	18	16	18	17
Exposició									
Habitants (Padró municipal a 1 de gener)	1.527.190	1.582.738	1.578.546	1.593.075	1.605.602	1.595.110	1.615.908	1.621.537	1.619.337
Veh-km anuals (dia feiner)	-	-	-	-	-	-	2.454.782	2.288.676	2.427.467
Parc de vehicles (canvi càlcul a partir 2013, inclòs)	142.813	144.584	149.363	160.392	173.190	184.888	193.902	199.407	205.705
Etaques de desplaçament (dia feiner i desplaçaments de més de 5 minuts)	-	262.278	289.142	305.220	358.801	370.641	362.625	364.075	367.761
Hores en desplaçament (dia feiner-majors de 15 anys)	-	-	-	-	-	-	-	118.806	105.539
Indicadors									
Col·lisions per 10.000 hab.	18,6	17,7	18,2	21,7	24,0	25,8	25,1	25,7	25,5
Víctimes per 10.000 hab.	18,9	17,9	18,7	22,7	25,3	27,4	26,5	27,5	27,5
Vehicles implicats per 10.000 hab.	19,6	18,5	19,1	22,9	25,6	27,8	27,4	28,0	27,9
Col·lisions per 100.000 veh-km	-	-	-	-	-	-	239,9	265,2	242,7
Víctimes per 100.000 veh-km	-	-	-	-	-	-	247,9	278,5	257,3
Vehicles implicats per 100.000 veh-km	-	-	-	-	-	-	262,2	289,5	266,0
Col·lisions per 1.000 vehicles censats	19,9	19,4	19,2	21,5	22,2	22,2	20,9	20,9	20,1
Víctimes per 1.000 vehicles censats	20,2	19,6	19,8	22,5	23,5	23,6	22,1	22,4	21,7
Vehicles implicats per 1.000 vehicles censats	21,0	20,3	20,2	22,7	23,8	24,0	22,9	22,7	22,0
Col·lisions (dia feiner) per 1.000.000 etapes de desplaçament	-	36,4	34,6	39,0	36,9	38,0	38,8	40,0	39,1
Víctimes (dia feiner) per 1.000.000 etapes de desplaçament	-	35,8	34,9	40,2	38,2	39,6	40,1	42,0	41,4
Vehicles implicats (dia feiner) per 1.000.000 etapes de desplaçament	-	38,2	36,4	41,4	39,3	41,2	42,4	43,7	42,8
Col·lisions (dia feiner) per 1.000.000 hores-desplaçament	-	-	-	-	-	-	-	122,7	136,1
Víctimes (dia feiner majors 15 anys) per 1.000.000 hores-desplaçament	-	-	-	-	-	-	-	127,8	143,2
Vehicles implicats (dia feiner) per 1.000.000 hores-desplaçament	-	-	-	-	-	-	-	133,9	149,2

Taula A.7: Evolució del nombre de col·lisions amb implicació de TURISME, persones lesionades o mortes usuàries de turisme, turismes implicats en col·lisions amb víctimes, indicadors segons diferents mesures d'exposició. Barcelona, 2002-2010.

	2002	2003	2004	2005	2006	2007	2008	2009	2010
N. de col·lisions amb víctimes									
N. de col·lisions amb víctimes	6.441	6.358	5.987	6.168	5.742	5.752	5.130	5.066	4.787
N. de col·lisions amb víctimes en dia feiner	4.817	4.750	4.564	4.760	4.377	4.445	4.049	4.044	3.792
N. de vehicles implicats en col·lisions amb víctimes									
N. de vehicles implicats en col·lisions amb víctimes	8.791	8.540	7.974	8.061	7.321	7.282	6.387	6.354	6.026
N. de vehicles implicats en col·lisions amb víctimes en dia feiner	6.372	6.213	5.920	6.082	5.459	5.505	4.963	4.978	4.686
N. de víctimes									
N. de persones lesionades o mortes	3.969	3.644	3.309	3.155	2.729	2.615	2.108	2.294	2.251
N. de persones lesionades o mortes en dia feiner	2.522	2.312	2.139	2.135	1.820	1.758	1.424	1.617	1.548
N. de persones lesionades o mortes en dia feiner majors de 15 anys	2.429	2.226	2.063	2.036	1.762	1.680	1.358	1.550	1.483
N. de persones lesionades lleus	1.379	1.311	2.219	3.092	2.671	2.584	2.084	2.284	2.228
N. de persones lesionades greus	34	16	67	35	18	12	12	6	15
N. de persones mortes a 24 h	6	5	4	5	6	2	0	1	2
N. de persones mortes a 30 dies	-	-	-	-	6	2	0	1	2
Exposició									
Habitants (Padró municipal a 1 de gener)	1.527.190	1.582.738	1.578.546	1.593.075	1.605.602	1.595.110	1.615.908	1.621.537	1.619.337
Veh-km anuals (dia feiner)	-	-	-	-	-	-	6.992.979	7.208.629	7.348.591
Parc de vehicles (canvi càlcul a partir 2013, inclòs)	605.742	603.343	607.791	617.291	616.814	617.022	608.830	599.534	597.618
Etaques de desplaçament (dia feiner i desplaçaments de més de 5 minuts)	-	1.470.673	1.468.942	1.453.201	1.409.650	1.429.385	1.380.934	1.323.919	1.314.787
Hores en desplaçament (dia feiner-majors de 15 anys)	-	-	-	-	-	-	-	630.530	537.408
Indicadors									
Col·lisions per 10.000 hab.	42,2	40,2	37,9	38,7	35,8	36,1	31,7	31,2	29,6
Víctimes per 10.000 hab.	26,0	23,0	21,0	19,8	17,0	16,4	13,0	14,1	13,9
Vehicles implicats per 10.000 hab.	57,6	54,0	50,5	50,6	45,6	45,7	39,5	39,2	37,2
Col·lisions per 100.000 veh-km	-	-	-	-	-	-	57,9	56,1	51,6
Víctimes per 100.000 veh-km	-	-	-	-	-	-	20,4	22,4	21,1
Vehicles implicats per 100.000 veh-km	-	-	-	-	-	-	71,0	69,1	63,8
Col·lisions per 1.000 vehicles censats	10,6	10,5	9,9	10,0	9,3	9,3	8,4	8,4	8,0
Víctimes per 1.000 vehicles censats	6,6	6,0	5,4	5,1	4,4	4,2	3,5	3,8	3,8
Vehicles implicats per 1.000 vehicles censats	14,5	14,2	13,1	13,1	11,9	11,8	10,5	10,6	10,1
Col·lisions (dia feiner) per 1.000.000 etapes de desplaçament	-	13,2	12,7	13,4	12,7	12,7	12,0	12,5	11,8
Víctimes (dia feiner) per 1.000.000 etapes de desplaçament	-	6,4	5,9	6,0	5,3	5,0	4,2	5,0	4,8
Vehicles implicats (dia feiner) per 1.000.000 etapes de desplaçament	-	17,2	16,4	17,1	15,8	15,7	14,7	15,3	14,5
Col·lisions (dia feiner) per 1.000.000 hores-desplaçament	-	-	-	-	-	-	-	26,2	28,8
Víctimes (dia feiner majors 15 anys) per 1.000.000 hores-desplaçament	-	-	-	-	-	-	-	10,0	11,3
Vehicles implicats (dia feiner) per 1.000.000 hores-desplaçament	-	-	-	-	-	-	-	32,2	35,6

Taula A.8: Evolució del nombre de col·lisions amb implicació de TAXI, persones lesionades o mortes usuàries de taxi, taxis implicats en col·lisions amb víctimes, indicadors segons diferents mesures d'exposició. Barcelona, 2002-2010.

	2002	2003	2004	2005	2006	2007	2008	2009	2010
N. de col·lisions amb víctimes									
N. de col·lisions amb víctimes	774	720	738	795	762	757	720	777	783
N. de col·lisions amb víctimes en dia feiner	601	574	565	606	581	586	573	611	619
N. de vehicles implicats en col·lisions amb víctimes									
N. de vehicles implicats en col·lisions amb víctimes	800	754	767	816	789	780	753	811	812
N. de vehicles implicats en col·lisions amb víctimes en dia feiner	617	598	584	620	605	602	598	636	642
N. de víctimes									
N. de persones lesionades o mortes	349	354	344	359	317	256	271	263	322
N. de persones lesionades o mortes en dia feiner	232	247	224	226	216	161	166	166	238
N. de persones lesionades o mortes en dia feiner majors de 15 anys	230	243	220	223	213	153	165	164	236
N. de persones lesionades lleus	121	145	242	353	313	251	268	262	319
N. de persones lesionades greus	1	0	5	1	1	2	1	0	3
N. de persones mortes a 24 h	1	0	0	1	0	0	0	0	0
N. de persones mortes a 30 dies	-	-	-	-	0	0	0	0	0
Exposició									
Habitants (Padró municipal a 1 de gener)	1.527.190	1.582.738	1.578.546	1.593.075	1.605.602	1.595.110	1.615.908	1.621.537	1.619.337
Veh-km anuals (dia feiner)	-	-	-	-	-	-	1.669.519	1.641.204	1.668.521
Parc de vehicles (canvi càlcul a partir 2013, inclòs)	-	-	-	-	-	-	-	-	-
Etaques de desplaçament (dia feiner i desplaçaments de més de 5 minuts)	-	163.598	165.231	167.768	173.136	173.309	169.658	162.820	161.675
Hores en desplaçament (dia feiner-majors de 15 anys)	-	-	-	-	-	-	-	32.854	28.312
Indicadors									
Col·lisions per 10.000 hab.	5,1	4,5	4,7	5,0	4,7	4,7	4,5	4,8	4,8
Víctimes per 10.000 hab.	2,3	2,2	2,2	2,3	2,0	1,6	1,7	1,6	2,0
Vehicles implicats per 10.000 hab.	5,2	4,8	4,9	5,1	4,9	4,9	4,7	5,0	5,0
Col·lisions per 100.000 veh-km	-	-	-	-	-	-	34,3	37,2	37,1
Víctimes per 100.000 veh-km	-	-	-	-	-	-	9,9	10,1	14,3
Vehicles implicats per 100.000 veh-km	-	-	-	-	-	-	35,8	38,8	38,5
Col·lisions per 1.000 vehicles censats	-	-	-	-	-	-	-	-	-
Víctimes per 1.000 vehicles censats	-	-	-	-	-	-	-	-	-
Vehicles implicats per 1.000 vehicles censats	-	-	-	-	-	-	-	-	-
Col·lisions (dia feiner) per 1.000.000 etapes de desplaçament	-	14,3	14,0	14,7	13,7	13,8	13,8	15,3	15,6
Víctimes (dia feiner) per 1.000.000 etapes de desplaçament	-	6,2	5,5	5,5	5,1	3,8	4,0	4,2	6,0
Vehicles implicats (dia feiner) per 1.000.000 etapes de desplaçament	-	14,9	14,4	15,1	14,3	14,2	14,4	15,9	16,2
Col·lisions (dia feiner) per 1.000.000 hores-desplaçament	-	-	-	-	-	-	-	75,9	89,2
Víctimes (dia feiner majors 15 anys) per 1.000.000 hores-desplaçament	-	-	-	-	-	-	-	20,4	34,0
Vehicles implicats (dia feiner) per 1.000.000 hores-desplaçament	-	-	-	-	-	-	-	79,0	92,6

Taula A.9: Evolució del nombre de col·lisions amb implicació de FURGONETA, persones lesionades o mortes usuàries de furgoneta, furgonetes implicades en col·lisions amb víctimes, indicadors segons diferents mesures d'exposició. Barcelona, 2002-2010.

	2002	2003	2004	2005	2006	2007	2008	2009	2010
N. de col·lisions amb víctimes									
N. de col·lisions amb víctimes	1.244	1.218	1.201	1.187	1.240	1.215	1.067	1.072	1.033
N. de col·lisions amb víctimes en dia feiner	1.090	1.054	1.046	1.074	1.099	1.083	944	978	934
N. de vehicles implicats en col·lisions amb víctimes									
N. de vehicles implicats en col·lisions amb víctimes	1.311	1.282	1.262	1.244	1.300	1.279	1.126	1.120	1.092
N. de vehicles implicats en col·lisions amb víctimes en dia feiner	1.149	1.109	1.102	1.123	1.154	1.138	999	1.021	987
N. de víctimes									
N. de persones lesionades o mortes	322	297	255	266	264	224	221	199	214
N. de persones lesionades o mortes en dia feiner	254	242	210	235	223	190	189	168	182
N. de persones lesionades o mortes en dia feiner majors de 15 anys	250	238	207	233	222	188	188	162	180
N. de persones lesionades lleus	97	113	177	264	259	220	219	198	211
N. de persones lesionades greus	3	4	1	1	1	0	2	0	3
N. de persones mortes a 24 h	0	0	0	0	0	1	0	1	0
N. de persones mortes a 30 dies	-	-	-	-	0	1	0	1	0
Exposició									
Habitants (Padró municipal a 1 de gener)	1.527.190	1.582.738	1.578.546	1.593.075	1.605.602	1.595.110	1.615.908	1.621.537	1.619.337
Veh-km anuals (dia feiner)	-	-	-	-	-	-	2.320.657	2.005.778	2.012.504
Parc de vehicles (canvi càlcul a partir 2013, inclòs)	41.657	41.379	42.234	43.549	42.342	42.234	38.968	36.175	33.451
Etaques de desplaçament (dia feiner i desplaçaments de més de 5 minuts)	-	451.685	460.093	474.817	490.167	511.244	483.844	465.458	463.989
Hores en desplaçament (dia feiner-majors de 15 anys)	-	-	-	-	-	-	-	26.561	12.745
Indicadors									
Col·lisions per 10.000 hab.	8,1	7,7	7,6	7,5	7,7	7,6	6,6	6,6	6,4
Víctimes per 10.000 hab.	2,1	1,9	1,6	1,7	1,6	1,4	1,4	1,2	1,3
Vehicles implicats per 10.000 hab.	8,6	8,1	8,0	7,8	8,1	8,0	7,0	6,9	6,7
Col·lisions per 100.000 veh-km	-	-	-	-	-	-	40,7	48,8	46,4
Víctimes per 100.000 veh-km	-	-	-	-	-	-	8,1	8,4	9,0
Vehicles implicats per 100.000 veh-km	-	-	-	-	-	-	43,0	50,9	49,0
Col·lisions per 1.000 vehicles censats	29,9	29,4	28,4	27,3	29,3	28,8	27,4	29,6	30,9
Víctimes per 1.000 vehicles censats	7,7	7,2	6,0	6,1	6,2	5,3	5,7	5,5	6,4
Vehicles implicats per 1.000 vehicles censats	31,5	31,0	29,9	28,6	30,7	30,3	28,9	31,0	32,6
Col·lisions (dia feiner) per 1.000.000 etapes de desplaçament	-	9,5	9,3	9,2	9,2	8,6	8,0	8,6	8,2
Víctimes (dia feiner) per 1.000.000 etapes de desplaçament	-	2,2	1,9	2,0	1,9	1,5	1,6	1,5	1,6
Vehicles implicats (dia feiner) per 1.000.000 etapes de desplaçament	-	10,0	9,8	9,7	9,6	9,1	8,4	9,0	8,7
Col·lisions (dia feiner) per 1.000.000 hores-desplaçament	-	-	-	-	-	-	-	150,3	299,1
Víctimes (dia feiner majors 15 anys) per 1.000.000 hores-desplaçament	-	-	-	-	-	-	-	24,9	57,6
Vehicles implicats (dia feiner) per 1.000.000 hores-desplaçament	-	-	-	-	-	-	-	156,9	316,1

Taula A.10: Evolució del nombre de col·lisions amb implicació d'AUTOBÚS, persones lesionades o mortes usuàries d'autobús, autobús implicats en col·lisions amb víctimes, indicadors segons diferents mesures d'exposició. Barcelona, 2002-2010.

	2002	2003	2004	2005	2006	2007	2008	2009	2010
N. de col·lisions amb víctimes									
N. de col·lisions amb víctimes	442	489	421	494	482	515	445	442	383
N. de col·lisions amb víctimes en dia feiner	370	421	350	414	404	421	358	366	326
N. de vehicles implicats en col·lisions amb víctimes									
N. de vehicles implicats en col·lisions amb víctimes	445	491	422	497	486	525	446	445	385
N. de vehicles implicats en col·lisions amb víctimes en dia feiner	373	423	351	416	408	430	359	368	328
N. de víctimes									
N. de persones lesionades o mortes	375	454	387	471	470	434	358	415	334
N. de persones lesionades o mortes en dia feiner	308	376	329	379	397	357	283	343	267
N. de persones lesionades o mortes en dia feiner majors de 15 anys	301	344	308	366	380	345	275	330	255
N. de persones lesionades lleus	99	140	238	463	465	429	353	410	329
N. de persones lesionades greus	4	1	8	6	3	5	1	5	5
N. de persones mortes a 24 h	3	3	1	2	1	0	4	0	0
N. de persones mortes a 30 dies	-	-	-	-	0	0	0	0	0
Exposició									
Habitants (Padró municipal a 1 de gener)	1.527.190	1.582.738	1.578.546	1.593.075	1.605.602	1.595.110	1.615.908	1.621.537	1.619.337
Veh-km anuals (dia feiner)	-	-	-	-	-	-	257.298	255.297	241.753
Parc de vehicles (canvi càlcul a partir 2013, inclòs)	-	-	-	-	-	-	-	2.487	2.433
Etaques de desplaçament (dia feiner i desplaçaments de més de 5 minuts)	-	1.008.100	1.015.400	1.020.063	1.033.936	1.051.726	1.113.726	1.010.735	987.140
Hores en desplaçament (dia feiner-majors de 15 anys)	-	-	-	-	-	-	-	361.962	373.982
Indicadors									
Col·lisions per 10.000 hab.	2,9	3,1	2,7	3,1	3,0	3,2	2,8	2,7	2,4
Víctimes per 10.000 hab.	2,5	2,9	2,5	3,0	2,9	2,7	2,2	2,6	2,1
Vehicles implicats per 10.000 hab.	2,9	3,1	2,7	3,1	3,0	3,3	2,8	2,7	2,4
Col·lisions per 100.000 veh-km	-	-	-	-	-	-	139,1	143,4	134,8
Víctimes per 100.000 veh-km	-	-	-	-	-	-	110,0	134,4	110,4
Vehicles implicats per 100.000 veh-km	-	-	-	-	-	-	139,5	144,1	135,7
Col·lisions per 1.000 vehicles censats	-	-	-	-	-	-	-	177,7	157,4
Víctimes per 1.000 vehicles censats	-	-	-	-	-	-	-	166,9	137,3
Vehicles implicats per 1.000 vehicles censats	-	-	-	-	-	-	-	178,9	158,2
Col·lisions (dia feiner) per 1.000.000 etapes de desplaçament	-	1,7	1,4	1,7	1,6	1,6	1,3	1,5	1,3
Víctimes (dia feiner) per 1.000.000 etapes de desplaçament	-	1,5	1,3	1,5	1,6	1,4	1,0	1,4	1,1
Vehicles implicats (dia feiner) per 1.000.000 etapes de desplaçament	-	1,7	1,4	1,7	1,6	1,7	1,3	1,5	1,4
Col·lisions (dia feiner) per 1.000.000 hores-desplaçament	-	-	-	-	-	-	-	4,1	3,6
Víctimes (dia feiner majors 15 anys) per 1.000.000 hores-desplaçament	-	-	-	-	-	-	-	3,7	2,8
Vehicles implicats (dia feiner) per 1.000.000 hores-desplaçament	-	-	-	-	-	-	-	4,1	3,6

Taula A.11: Evolució del nombre de col·lisions amb implicació de CAMIÓ, persones lesionades o mortes usuàries de camions, camions implicats en col·lisions amb víctimes, indicadors segons diferents mesures d'exposició. Barcelona, 2002-2010.

	2002	2003	2004	2005	2006	2007	2008	2009	2010
N. de col·lisions amb víctimes									
N. de col·lisions amb víctimes	377	409	385	418	418	408	371	341	352
N. de col·lisions amb víctimes en dia feiner	343	384	357	384	387	368	341	303	323
N. de vehicles implicats en col·lisions amb víctimes									
N. de vehicles implicats en col·lisions amb víctimes	413	453	405	443	433	420	388	355	364
N. de vehicles implicats en col·lisions amb víctimes en dia feiner	377	428	377	409	401	380	358	315	334
N. de víctimes									
N. de persones lesionades o mortes	59	87	39	66	40	58	38	35	33
N. de persones lesionades o mortes en dia feiner	52	78	38	63	35	50	33	26	27
N. de persones lesionades o mortes en dia feiner majors de 15 anys	52	78	38	63	35	50	33	25	26
N. de persones lesionades lleus	18	32	24	64	39	57	38	35	33
N. de persones lesionades greus	1	2	2	1	1	0	0	0	0
N. de persones mortes a 24 h	1	0	1	1	0	0	0	0	0
N. de persones mortes a 30 dies	-	-	-	-	0	0	0	0	0
Exposició									
Habitants (Padró municipal a 1 de gener)	1.527.190	1.582.738	1.578.546	1.593.075	1.605.602	1.595.110	1.615.908	1.621.537	1.619.337
Veh-km anuals (dia feiner)	-	-	-	-	-	-	527.965	439.592	428.443
Parc de vehicles (canvi càlcul a partir 2013, inclòs)	36.112	34.684	33.646	32.757	32.108	31.257	30.131	28.520	27.006
Etaques de desplaçament (dia feiner i desplaçaments de més de 5 minuts)	-	451.685	460.093	474.817	490.167	511.244	483.844	465.458	463.989
Hores en desplaçament (dia feiner-majors de 15 anys)	-	-	-	-	-	-	-	26.561	12.745
Indicadors									
Col·lisions per 10.000 hab.	2,5	2,6	2,4	2,6	2,6	2,6	2,3	2,1	2,2
Víctimes per 10.000 hab.	0,4	0,5	0,2	0,4	0,2	0,4	0,2	0,2	0,2
Vehicles implicats per 10.000 hab.	2,7	2,9	2,6	2,8	2,7	2,6	2,4	2,2	2,2
Col·lisions per 100.000 veh-km	-	-	-	-	-	-	64,6	68,9	75,4
Víctimes per 100.000 veh-km	-	-	-	-	-	-	6,3	5,9	6,3
Vehicles implicats per 100.000 veh-km	-	-	-	-	-	-	67,8	71,7	78,0
Col·lisions per 1.000 vehicles censats	10,4	11,8	11,4	12,8	13,0	13,1	12,3	12,0	13,0
Víctimes per 1.000 vehicles censats	1,6	2,5	1,2	2,0	1,2	1,9	1,3	1,2	1,2
Vehicles implicats per 1.000 vehicles censats	11,4	13,1	12,0	13,5	13,5	13,4	12,9	12,4	13,5
Col·lisions (dia feiner) per 1.000.000 etapes de desplaçament	-	3,5	3,2	3,3	3,2	2,9	2,9	2,7	2,8
Víctimes (dia feiner) per 1.000.000 etapes de desplaçament	-	0,7	0,3	0,5	0,3	0,4	0,3	0,2	0,2
Vehicles implicats (dia feiner) per 1.000.000 etapes de desplaçament	-	3,9	3,3	3,5	3,3	3,0	3,0	2,8	2,9
Col·lisions (dia feiner) per 1.000.000 hores-desplaçament	-	-	-	-	-	-	-	46,6	103,4
Víctimes (dia feiner majors 15 anys) per 1.000.000 hores-desplaçament	-	-	-	-	-	-	-	3,8	8,3
Vehicles implicats (dia feiner) per 1.000.000 hores-desplaçament	-	-	-	-	-	-	-	48,4	107,0

C S B Consorci Sanitari
de Barcelona



La Salut en xifres

Connectem
[f](#) [t](#) [v](#) [in](#)

www.aspb.cat