

4. Efectes secundaris del tractament del càncer de mama: pràctiques i recomanacions. Paper dels professionals d'atenció primària.

El càncer de mama en l'actualitat és una malaltia amb una supervivència molt alta i que fa que en part d'aquesta patologia com un procediment. La tendència actual és que, un cop la dona ha estat tractada del procés agut, si no presenta complicacions, el seguiment hauria de poder fer-se des dels serveis d'atenció primària. Per aquest motiu, cada cop més, s'està buscant les eines de coordinació entre els diferents nivells assistencials per tal d'oferir una correcta atenció a la dona i les seves necessitats.

OPINIÓ: RESOLINT LA MOBILITAT DEL LÍMPEDEMA

Teresa Ferré, Moderadora
M Jooia Pe
Ana Rodríguez
Carolina García



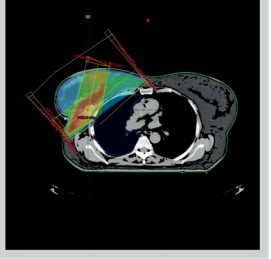
TRACTAMENT D'INTERÉS: DOL DEL MAMARI

Montserrat Muñoz, Moderadora
Montserrat Muñoz
Marta Duran
Maria Gray



TRACTAMENT D'INTERÉS: LA MAMA LIT DE LA MASTITECTOMIA I CASQUES DANDELIONS

Bianca Fariña Lutzky, Moderadora
Alba Huguet Oriens
Isaacson Valdivia Ruiz
Bianca Fariña Lutzky



EMOCIONS I NÚFRIU-COMUNICACIÓ

Fàbrica Martí Noya Ferrer
Estelita Vidal
Bàrbara Estampí i Carmen del Val Palacin



Share Tweet Forward

La nostra adreça de correu de informació és:
Al Taller del Programa de detecció precoç del càncer de mama de Barcelona
Coordenats del Taller / Rosa Puigros i Irena
Comitè Organitzador / Montserrat Muñoz, Blanca Fariña, Maria Garcia, Mónica Barberà
Comitè Científic / Montserrat Muñoz, Blanca Fariña, Estelita Vidal, Teresa Ferré, Montserrat Domínguez, Irena Cruz, Rosa Puigros, Xavi Combarro, Mónica Barberà
Organitzador d'Atenció de Salut Pública de Barcelona
AF-QTIC-00000001
Vols canviar la forma en què nosaltres mostrem els correus electrònics?
Per a actualitzar els teus preferències i donar-te de baixa d'atenció: [Bata](#)