

**CORRECCIÓ D'ERRATES PER LA QUAL S' ESMENA ERRORS CONSTATATS A LA VERSIÓ CATALANA DE LA MEMÒRIA DE LA DIRECCIÓ D'ANÀLISI 2018-2019 PUBLICADA EN DATA 27 DE DESEMBRE DE 2020**

- Esmena de l'error constatat a la pàgina 26 – Gràfic de sessions i visualitzacions dels anys 2017,2018,2019:

Anys	Sessions	Visualitzacions de pàgines
2017	9299	15003
2018	11260	16304
2019	16490	26647
Total:	37049	57954

- Esmena de l'error constatat a la pàgina 32, referent a l'any 2019 sobre les dades respecte el perfil del comunicant.

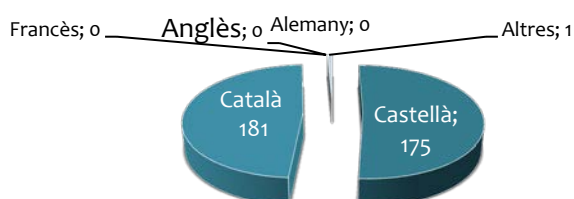
*“Pel que fa a la **tipologia** dels comunicants es constata que, de les 357 comunicacions, 185 són anònimes i, en les 172 restants, la persona s'ha identificat:*

- Esmena de l'error constatat a la pàgina 33, referent a l'any 2019 sobre les dades de les comunicacions per gènere. Es procedeix a l'eliminació de la gràfica relativa a “comunicacions per gènere” per no haver estat objecte d'exploració aquestes dades.

- Esmena de l'error constatat a la pàgina 33, referent a l'any 2019 sobre les dades respecte la llengua emprada a la comunicació:

*“Respecte a la llengua emprada en la comunicació: 181 s'han escrit en castellà; 175 en català i 1 en altres.*

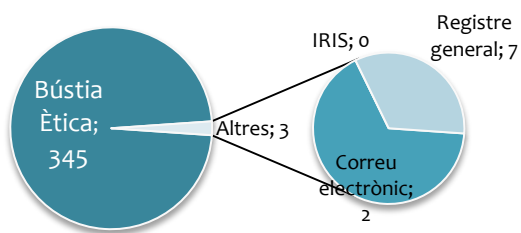
Comunicacions per llengua emprada



- Esmena de l'error constatat a la pàgina 33 i 34, referent a l'any 2019, sobre les dades respecte el canal emprat a la comunicació:

“Respecte el **canal** emprat: de les 357 comunicacions rebudes: 345 ho han estat mitjançant la **Bústia**, 2 a través del correu electrònic, 7 van tenir entrada pel Registre general i 3 per altres mitjans.

Origen de la comunicació

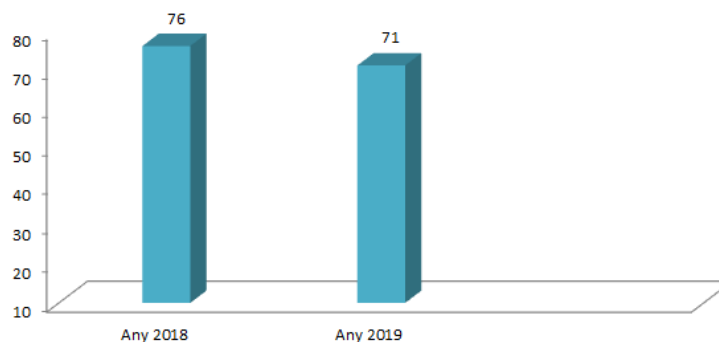


- Esmena de l'error relatiu al número total de RECOMANACIONS dictades en el període 2018- 2019 que ascendeix a 147 recomanacions en comptes de les 139 que apareix a les següents pàgines: pàg. 4 (–punt 6.1 de l'índex–); pàg. 7; pàg. 17; pàg. 50; pàg. 111 (es referència tres vegades).
- Esmena de l'error constatat a la pàgina 49 i 50, referent a les recomanacions dictades entre l'1 de gener fins el 31 de desembre del 2018:

“D'acord amb aquestes referències, s'ofereixen les següents xifres:

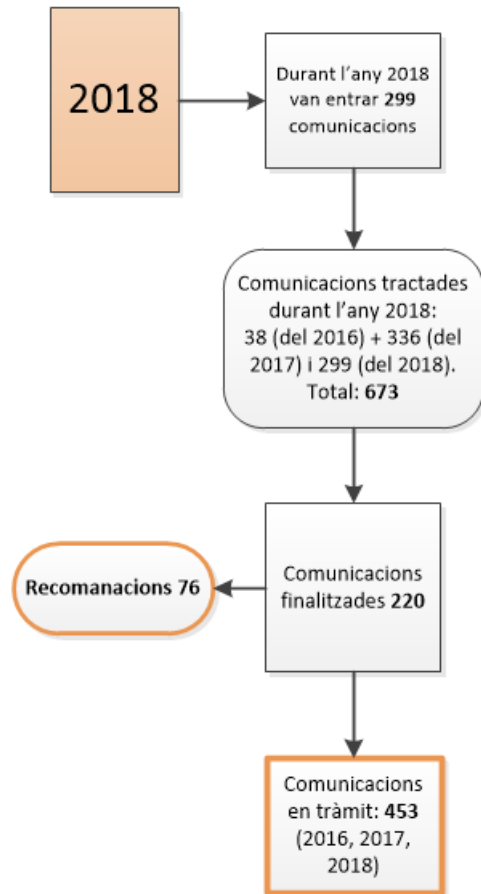
- De l'1 de gener fins el 31 de desembre de 2018: es van dictar 76 recomanacions, de les quals: 16 contenen propostes de millora; 36 de no irregularitat, 4 abans normativa; 12 Recomanació-informe de remissió al Comitè d'Ètica i 8 recomanació d'impuls”.

Recomanacions formulades

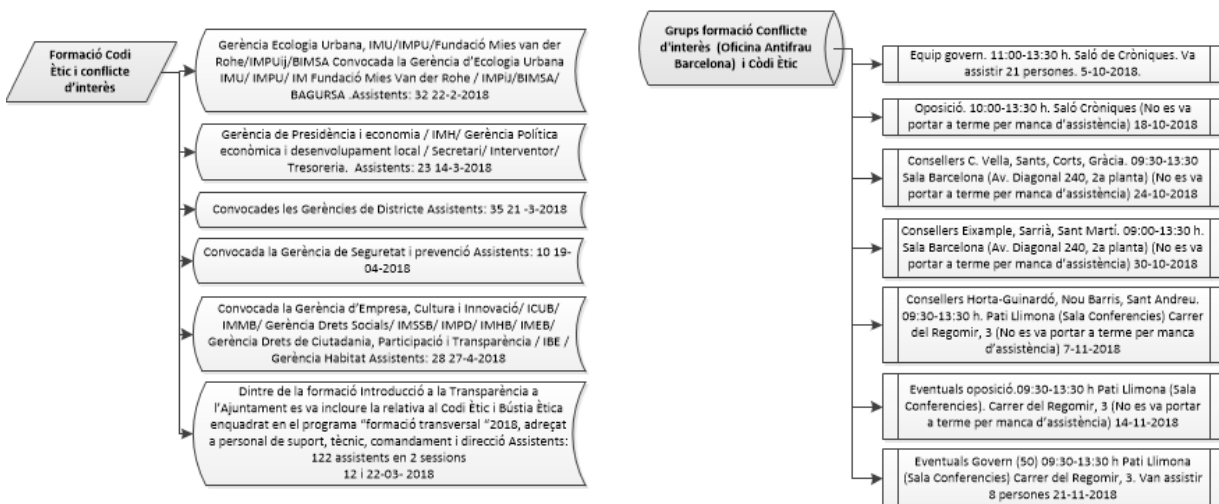


“Respecte al contingut de les 147 recomanacions evacuades des de l’u de gener de 2018 fins el 31 de desembre de 2019 ens remetem a l’apartat 6 de la memòria, relatiu a la “PREVENCIÓ”, concretament al seu punt “6.1.- RECOMANACIONS. EXTRACTE PER MATÈRIES DE LES ACTUACIONS I MESURES DE MILLORA PROPOSADES PER LA DIRECCIÓ D’ANÀLISI”. I això, atès al component eminentment preventiu de les dites Recomanacions.”

• **Esmena de l’error constatat a la pàgina 59 – Gràfic de les comunicacions tractades a l’any 2018**

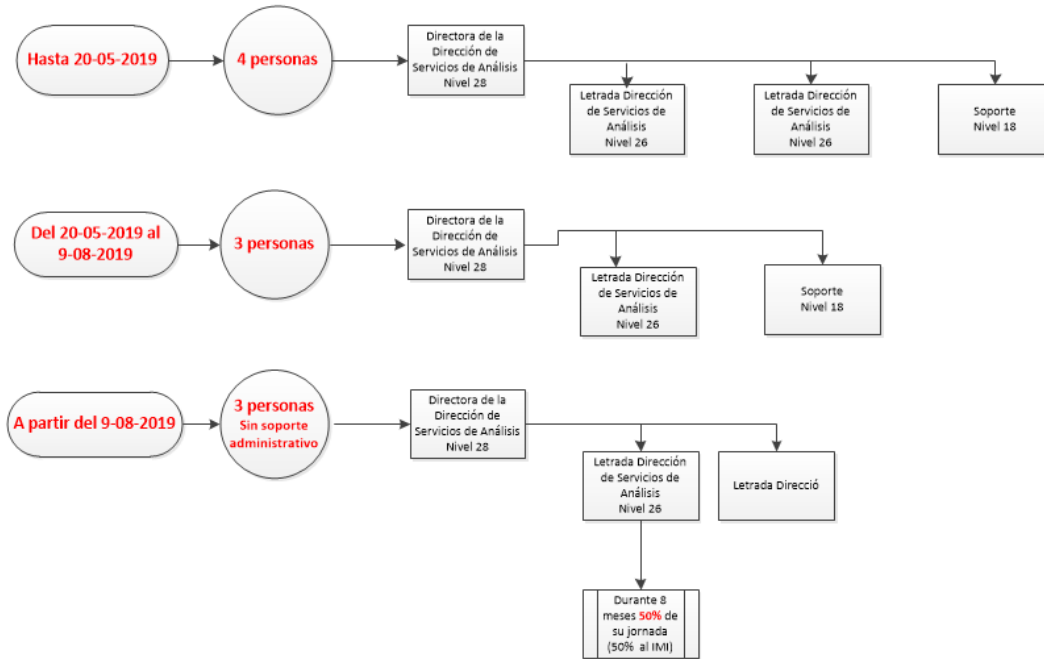


• **Esmena de l’error constatat a la pàgina 95 – Gràfic Formació Codi Ètic i conflicte d’interès**



- Esmena de l'error constatat a la pàgina 125 – Gràfic Situació actual de la plantilla de la Direcció d'Anàlisi.

**SITUACIÓN ACTUAL**



A partir del 1-11-2019: 4 personas · Directora – 2 Letradas – Soporte