

Valoració de la iniciativa "Obrim carrers" a l'eix Creu Coberta - carrer de Sants

Estudi qualitatiu d'opinió ciutadana

Resultat de l'estudi qualitatiu de valoració de la iniciativa "Obrim carrers" a l'Eix Creu Coberta - carrer de Sants realitzada a la ciutadania entre els dies 16 i 23 de desembre de 2020.

**Districte de
Sants-Montjuïc**

**Ajuntament de
Barcelona**

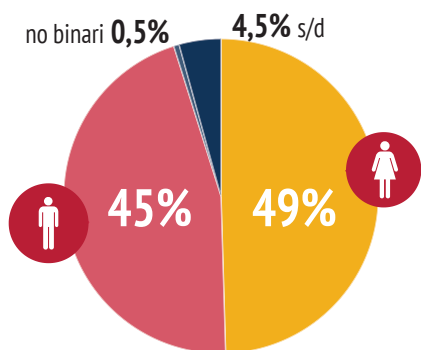


raons
PERSONES · ESPAIS · PROCESSOS

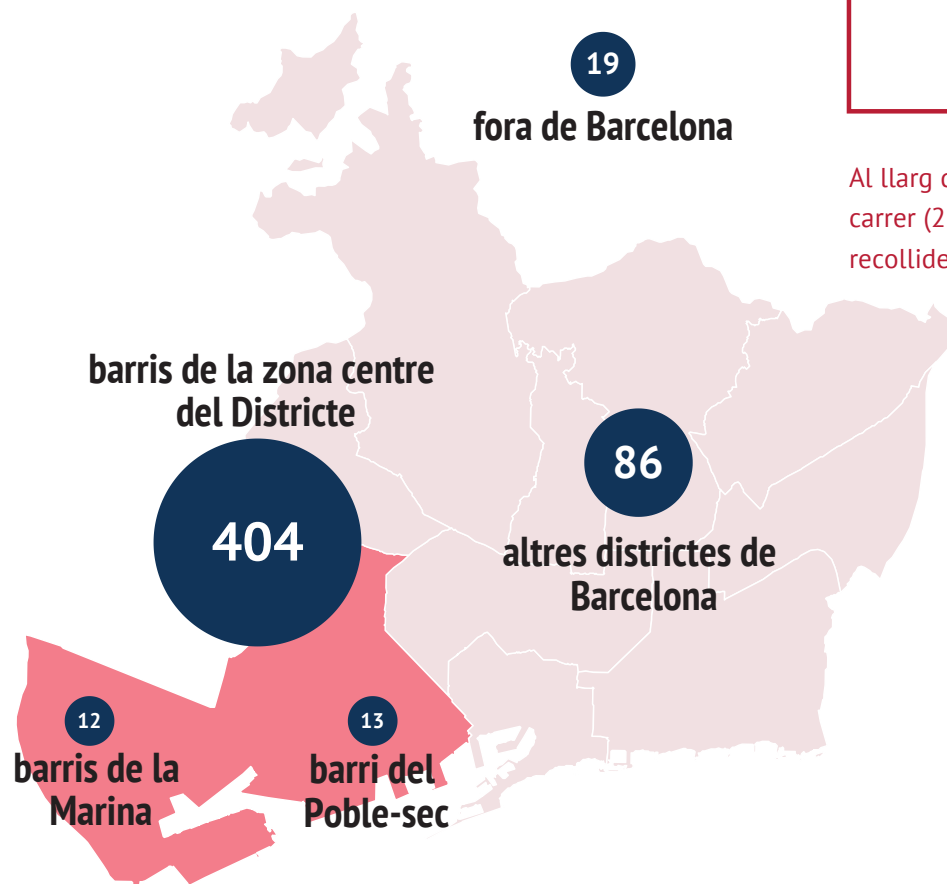
Document elaborat per la cooperativa Raons.
Gener 2021

Característiques de les persones participants

1 Gènere sentit



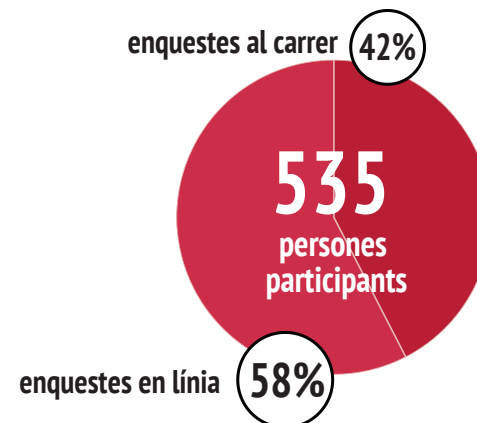
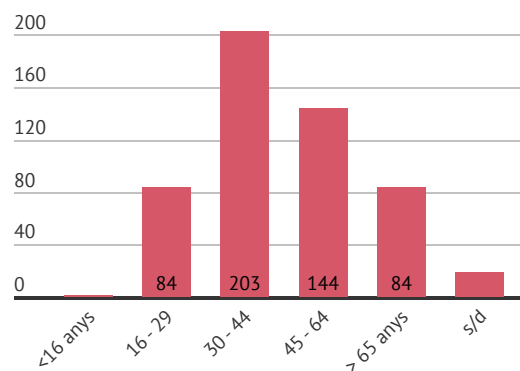
3 De quin barri ets?



Dona, 30-44 anys, de la zona centre de Sants
Perfil majoritari de les persones enquestades

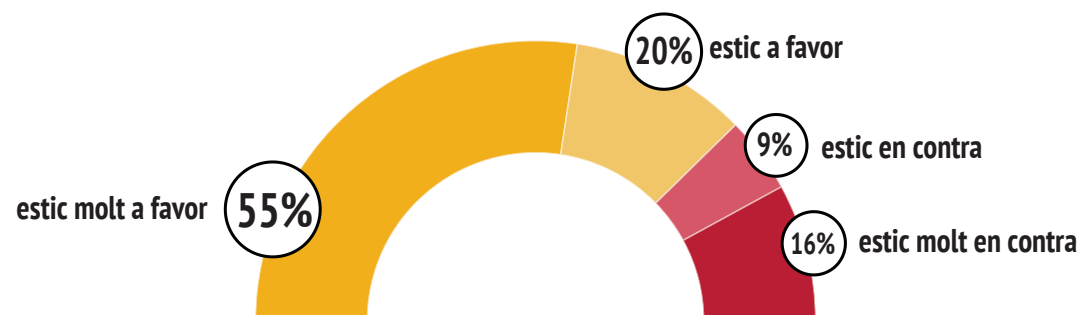
Al llarg del cap de setmana es van realitzar enquestes al carrer (227) que van complementar les enquestes recollides en línia (308 persones).

2 Franja d'edat



Valoració de la iniciativa

5 Com valores la iniciativa de l'Obrim Carrers?



6 Raons de les valoracions positives

Espai per passejar i fer compres sense aglomeracions.
Dona vida al barri i pacifica una autopista urbana
Porque fomenta la vida de barrio y el comercio de proximidad.
Fa més acollidor l'espai públic
Gaudim tots plegats del barri
Redueix la contaminació i el soroll
El ambiente de barrio que se genera es muy positivo
Tranquil·litat i menys contaminació
Para pacificar y sociabilizar la ciudad.
Completament partidària d'anar pacificant la ciutat
Menys cotxes, Mes seguretat, Menys Soroll

✓ **75%**

De les persones enquestades estan a favor o molt a favor de la iniciativa

Grau molt alt de suport a la iniciativa. Les valoracions positives destaquen la reducció de contaminació, l'increment de la seguretat, de la qualitat urbana i el guany d'espai per als vianants.

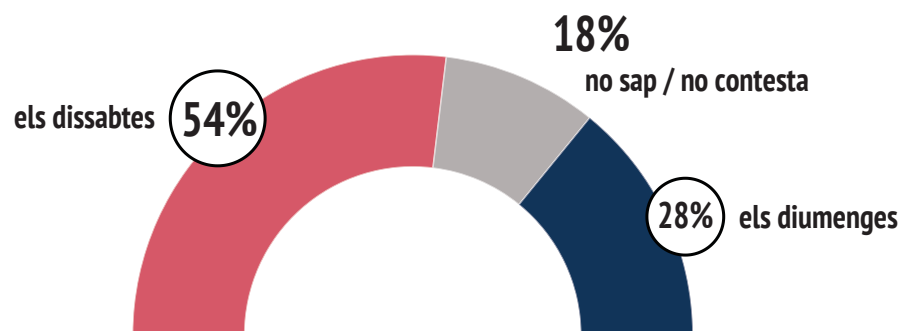
Les valoracions negatives critiquen la reducció de la llibertat en la mobilitat i l'impacte negatiu en el transport públic i en el comerç.

6 Raons de les valoracions negatives

Acabarà en mes botigues tancades.
Disminuye la afluencia de personas hacia e comercio de todo tipo
No permiten una movilidad fluida dentro de la ciudad
els carrers ja són prou amples per a caminar.
Complica agafar el cotxe
Tot el cap de setmana és massa. Fraccionar
Dificulta enormement la mobilitat per la ciutat.
Manca de participació ciutadana,
Limitar la movilidad va en contra del optimo funcionamiento de la ciudad, no sé si afavoreix els comerciants de la zona

Horaris d'ús més habitual

7 En quina franja utilitzes l'eix Creu Coberta - carrer de Sants més habitualment durant l'Obrim Carrers?

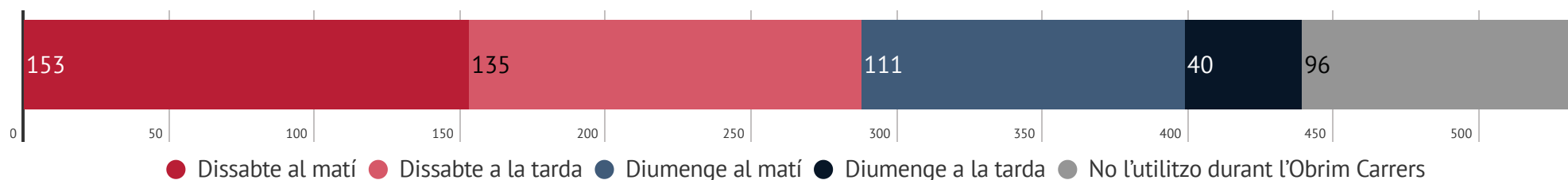


54%

De les persones enquestades l'utilitzen més habitualment el dissabte.

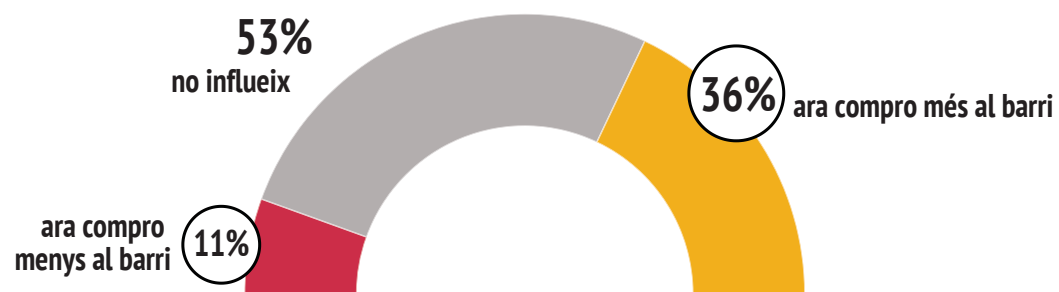
La majoria de persones enquestades (el 54 %) utilitzen l'Obrim carrers de manera més habitual els dissabtes. Només el 28% l'utilitza més habitualment els diumenges.

La distribució entre l'afluència en la franja del matí i la tarda del dissabte està prou equilibrada.



Influència en la mobilitat i en els hàbits de compra

8 Penses que l'Obrim Carrers influeix en els teus hàbits de compra del cap de setmana?



36%

De les persones enquestades compren més al barri.

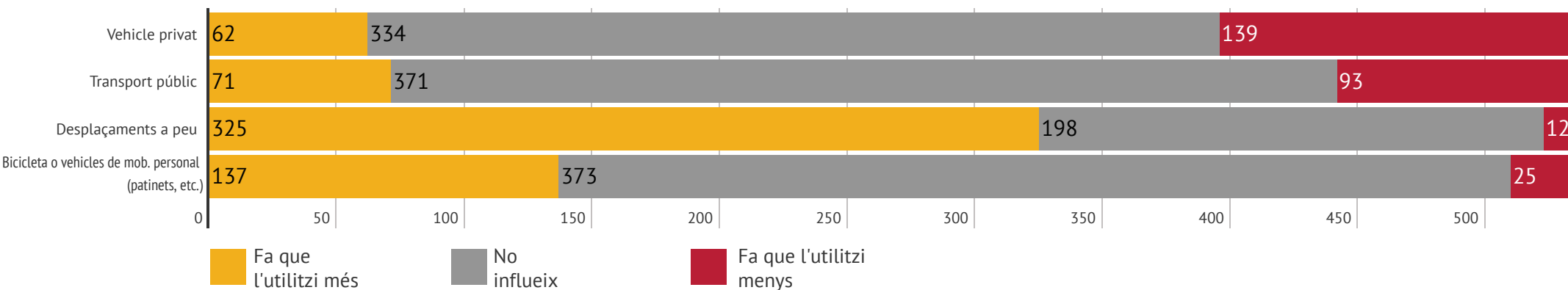


61%

Ha incrementat els seus desplaçaments a peu.

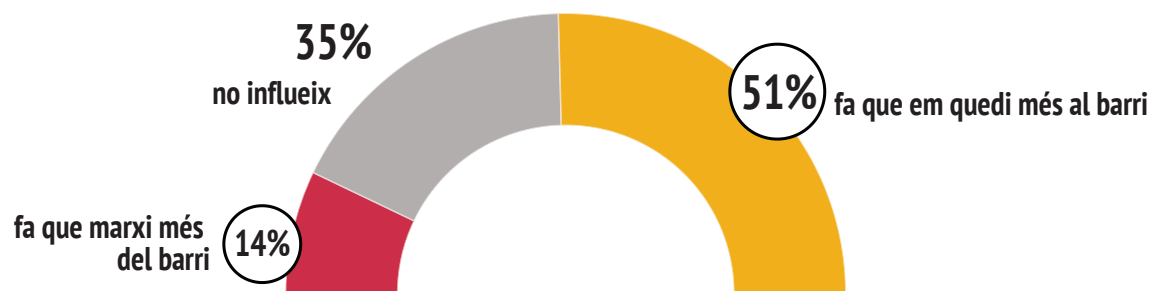
La majoria de persones (el 53%) pensa que no té impacte en els seus hàbits de compra, i un 11% opina que ara compra menys al barri. El 61% considera que fa més desplaçaments a peu i el 26% que utilitza menys el vehicle privat durant els caps de setmana.

9 Penses que l'Obrim Carrers influeix en els teus desplaçaments habituals del cap de setmana?

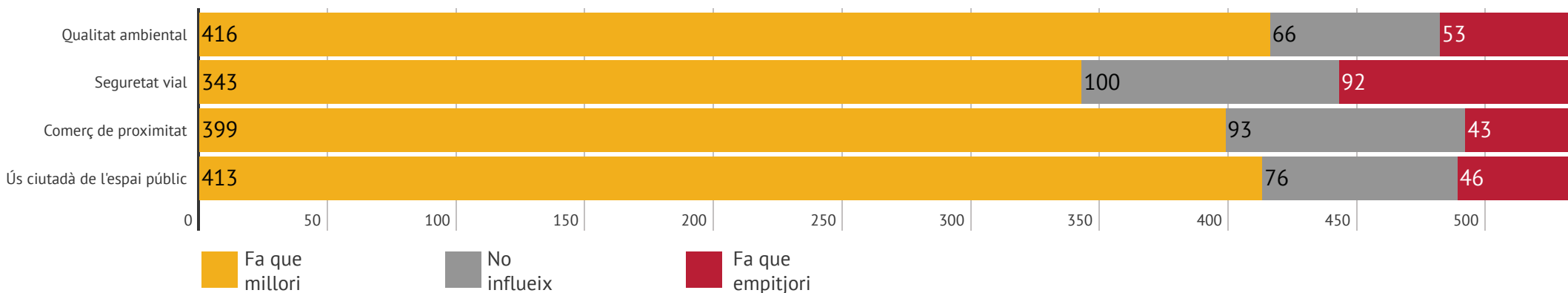


Influència en la mobilitat

10 Penses que l'Obrim Carrers influeix en la teva relació amb el barri el cap de setmana?



11 Com valora l'impacte que té aquesta iniciativa en els següents aspectes?



51%
Es queden més al barri el cap de setmana

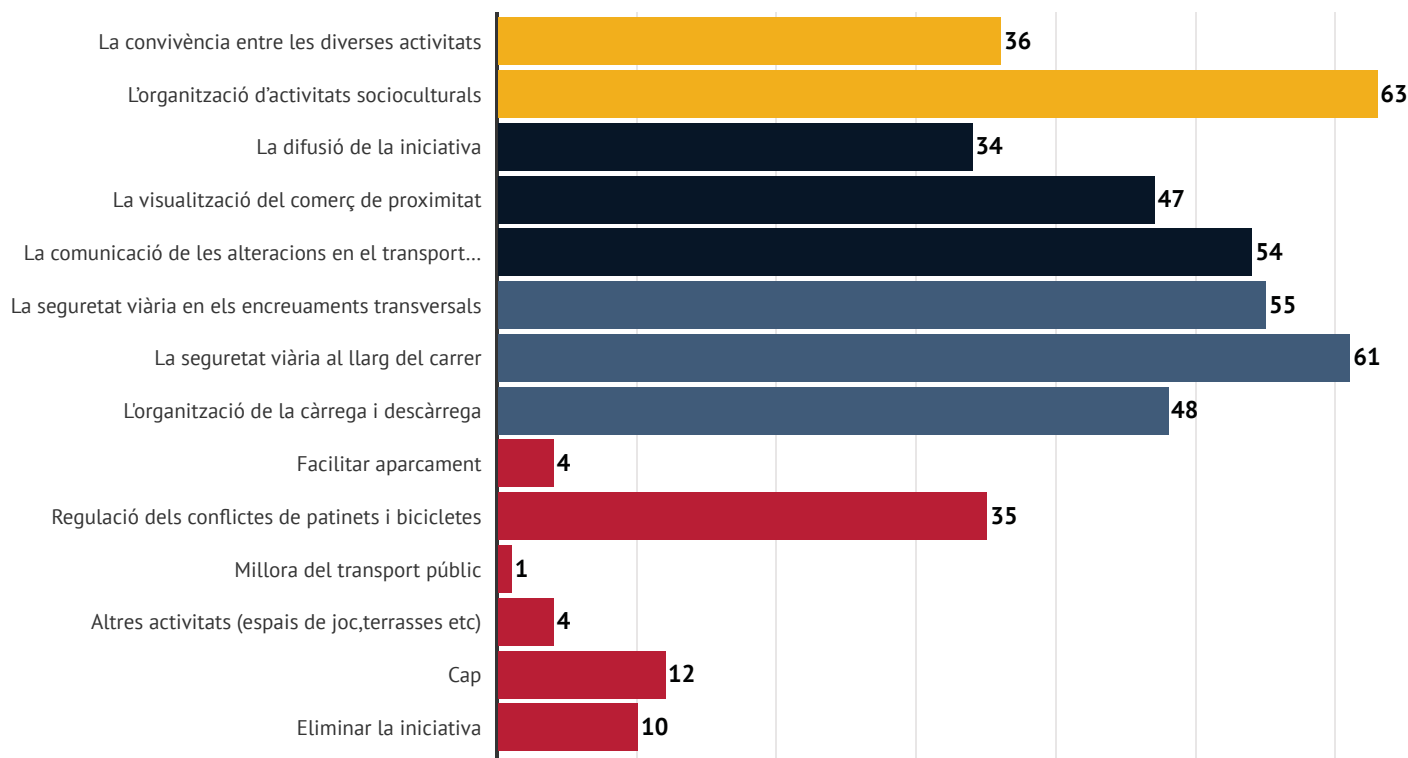
78%
Considera que es millora la qualitat ambiental

La ciutadania enquestada considera que la iniciativa millora la qualitat ambiental (el 78% de les enquestes), l'ús ciutadà de l'espai públic (el 77%) i el comerç de proximitat (el 75%).

Respecte a la seguretat vial, el 65% considera que es millora, el 17% que s'empitjora i el 18% considera que la iniciativa no influeix en aquesta qüestió.

Aspectes a millorar

12 Quins aspectes consideres prioritari millorar de la iniciativa d'Obrim Carrers?



Aspectes relacionats amb les activitats

Aspectes relacionats amb la difusió

Aspectes relacionats amb a mobilitat

Altres

📍 **37%**

De les propostes de millora estan relacionades amb la mobilitat

L'organització d'activitats socioculturals i la millora de la seguretat viària al llarg del carrer (impedir que passin cotxes) són els aspectes més prioritaris a millorar. Destaca també el grau de conflicte identificat en relació a la convivència amb bicicletes i vehicles de mobilitat personal, opció assenyalada pel 6,5% de les persones participants.